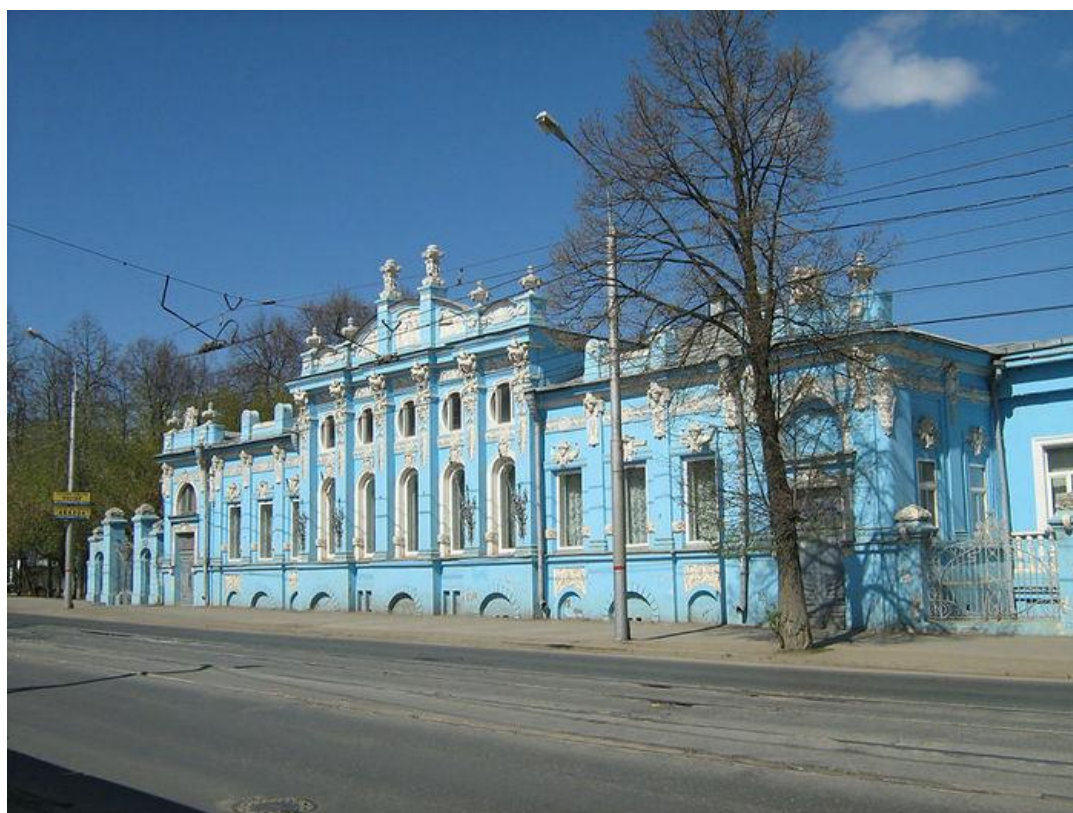


**Администрация города Перми  
Департамент планирования и мониторинга**



**КРАТКИЕ ИТОГИ  
СОЦИАЛЬНО-ЭКОНОМИЧЕСКОГО  
РАЗВИТИЯ города ПЕРМИ**

**ЯНВАРЬ-АПРЕЛЬ  
2015 года**

Пермь - 2015

## Основные итоги социально-экономического развития города Перми за январь-апрель 2015 года

Наименование показателя	Январь-апрель 2015 г.	в % к январю- апрелю 2014 г.	
Численность постоянного населения на 01.01.2015, чел.	1 036 476	101,0	↑
Оборот крупных и средних организаций, млн. руб.	311 150,0	91,6	↓
Объем отгруженной продукции собственного производства, выполненных работ и услуг, млн. руб.	210 766,5	93,3	↓
Ввод в действие общей площади жилых домов, кв. м	148 345,0	125,5	↑
Грузооборот, млн. т-км	64,5	87,2	↓
Объём платных услуг населению, млн. руб.	27 911,2	95,9*	↓
Индекс потребительских цен на все товары и платные услуги, апрель к декабрю предыдущего года (по Пермскому краю)	107,4	-	
Численность работающих на крупных и средних предприятиях (с внешними совместителями), чел.***	296 781,0	99,7	↓
Численность зарегистрированных безработных на конец отчетного периода, чел.	4 245,0	105,5**	↑
Среднемесячная заработная плата работников крупных и средних предприятий города, руб.***	34 088,8	102,0	↑
Уровень зарегистрированных преступлений на 10 тыс. населения, единиц	64,0	93,7	↓

\* в сопоставимых ценах

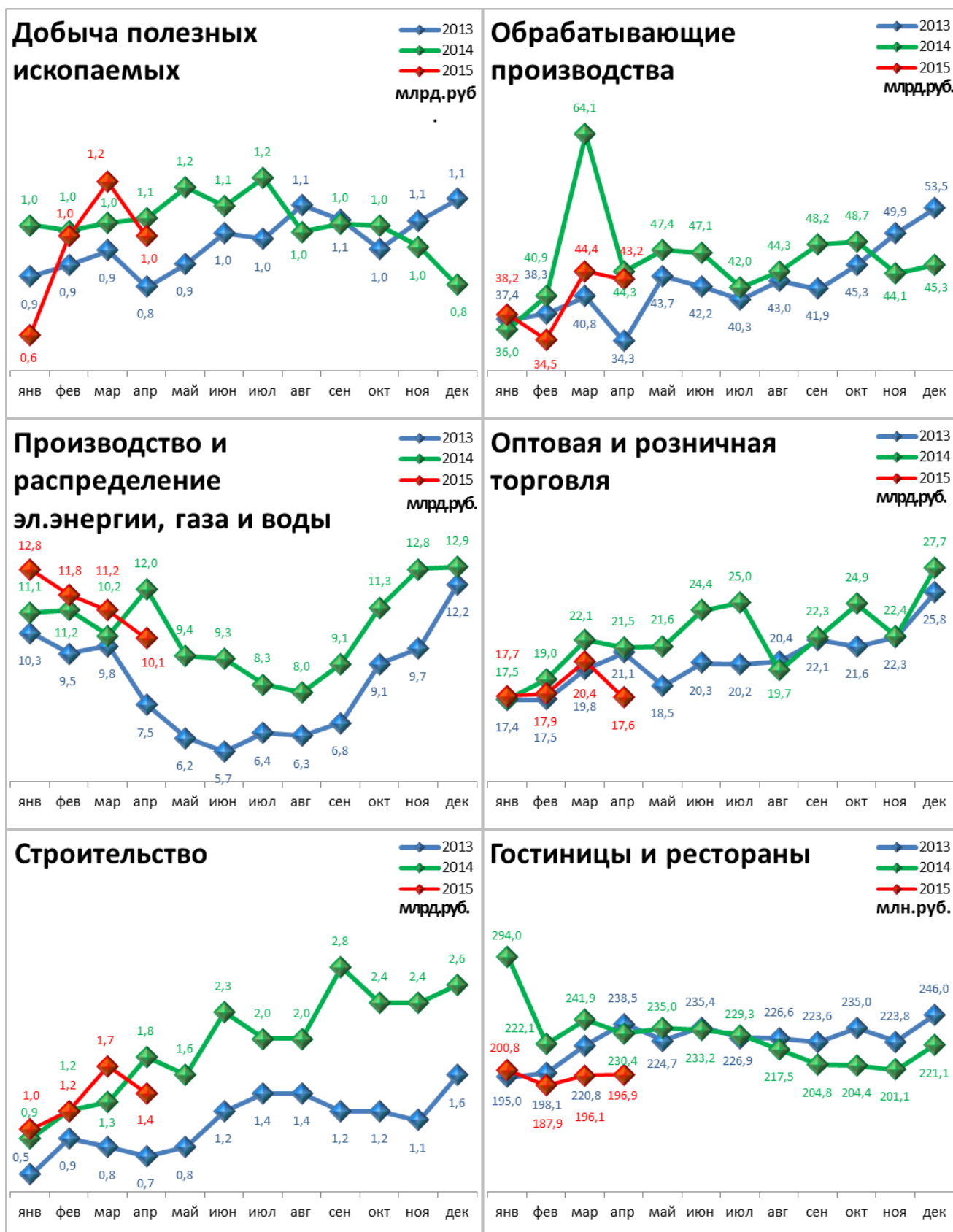
\*\* в % к декабрю 2014 г.

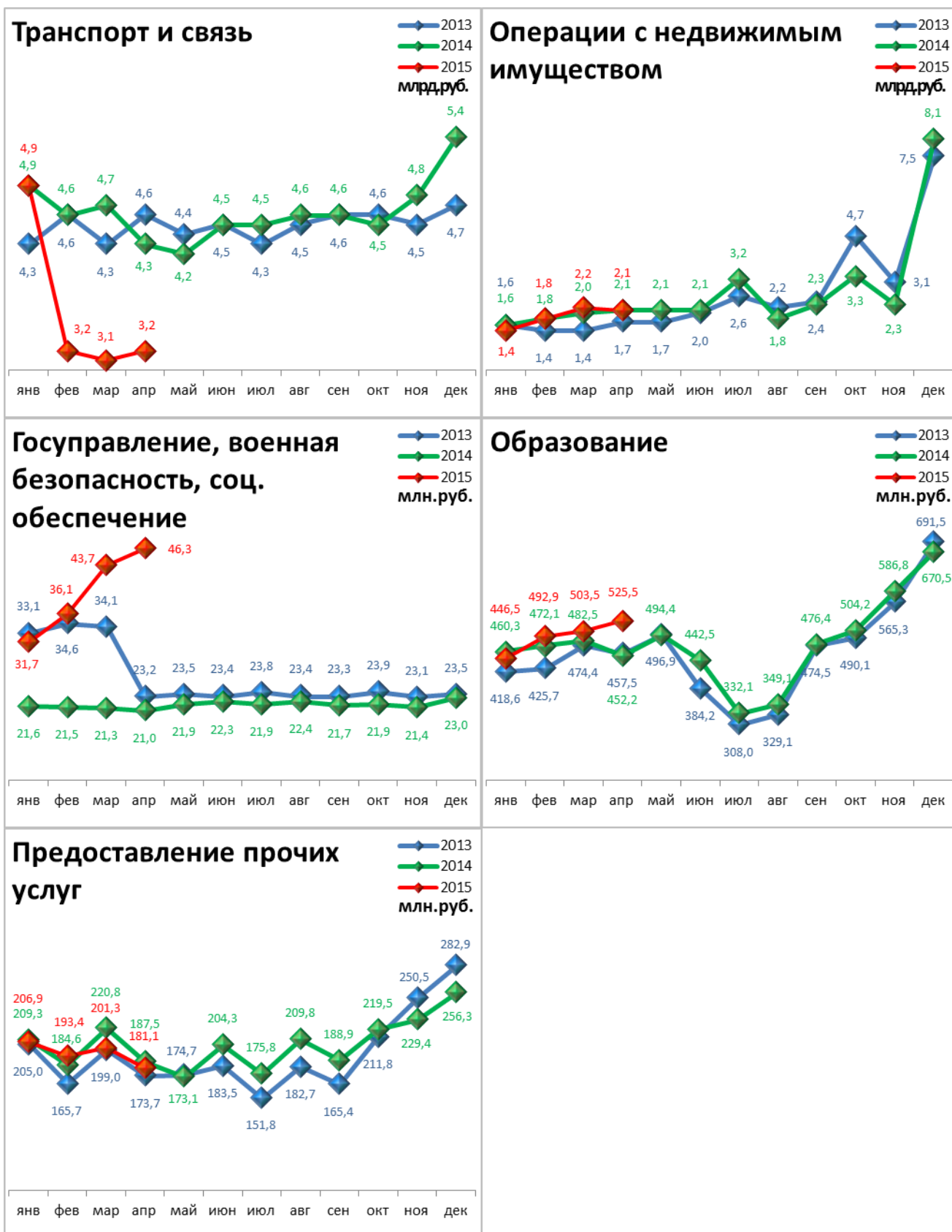
\*\*\* за январь-март 2015 г.

**ЭКОНОМИЧЕСКАЯ АКТИВНОСТЬ**

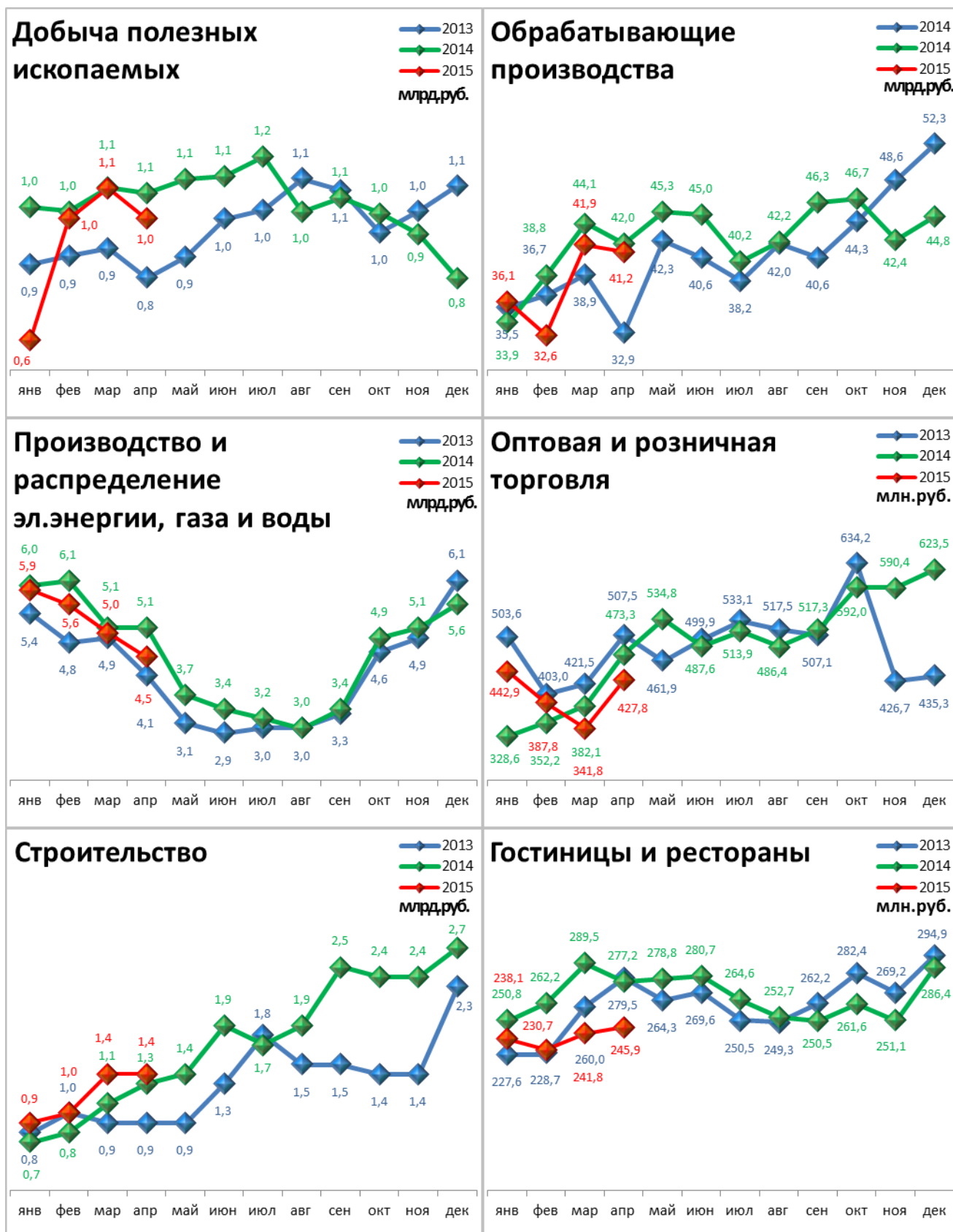
Основные показатели	Оборот крупных и средних организаций (по ОКВЭД), млн. руб.			Объем отгруженной продукции собственного производства, выполненных работ и услуг, млн. руб.		
	Январь-апрель 2015 г.	в % к январю-апрелю 2014 г.		Январь-апрель 2015 г.	в % к январю-апрелю 2014 г.	
<b>Всего</b>	<b>311 150,0</b>	<b>91,6</b>	<b>↓</b>	<b>210 766,5</b>	<b>93,3</b>	<b>↓</b>
в том числе:						
Добыча полезных ископаемых	3 840,9	107,3	↑	3 775,3	104,3	↑
Обрабатывающие производства	158 261,0	90,6	↓	148 711,1	90,0	↓
из них:						
производство пищевых продуктов	5 752,5	78,3	↓	5 330,3	83,4	↓
обработка древесины	н/д	141,5	↑	488,6	146,2	↑
целлюлозно-бумажное производство, полиграфия	5 053,3	78,2	↓	5 890,6	96,5	↓
производство кокса и нефтепродуктов	86 641,5	82,5	↓	н/д	80,4	↓
химическое производство	17 462,9	123,6	↑	16 675,7	122,7	↑
производство резиновых и пластмассовых изделий	858,4	117,3	↑	527,2	106,7	↑
производство неметаллических минеральных продуктов	1 076,1	89,5	↓	1 576,3	97,8	↓
металлургическое производство	5 222,1	99,9	↓	3 881,1	103,0	↑
производство машин и оборудования	10 549,6	97,8	↓	7 707,8	94,1	↓
производство электрооборудования	7 962,0	102,7	↑	7 691,8	102,6	↑
производство транспортных средств	11 913,1	106,2	↑	11 586,2	108,1	↑
Производство и распределение электроэнергии, газа и воды	45 995,7	91,2	↓	21 174,6	96,1	↓
Строительство	6 407,8	95,2	↓	5 820,2	122,2	↑
Оптовая и розничная торговля, ремонт автотранспортных средств	68 368,9	89,8	↓	1 572,5	101,3	↑
Гостиницы и рестораны	763,4	82,8	↓	936,5	85,3	↓
Транспорт и связь	12 755,8	103,9	↑	10 935,5	100,0	
Операции с недвижимым имуществом	7 984,2	95,0	↓	10 913,0	111,2	↑
Госуправление, военная безопасность, социальное обеспечение	161,7	81,2	↓	94,0	102,1	↑
Образование	2 009,2	107,6	↑	1 511,2	108,0	↑
Здравоохранение и социальные услуги	3 577,0	96,4	↓	3 627,7	96,3	↓
Прочие коммунальные, социальные и персональные услуги	787,8	102,7	↑	1 432,1	100,9	↑

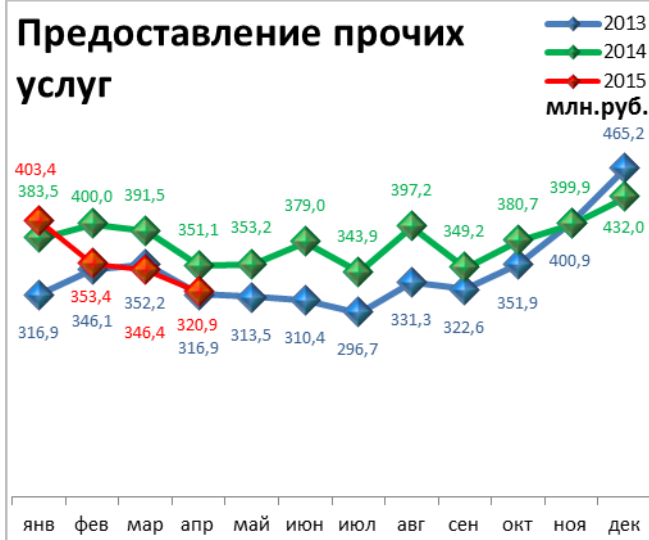
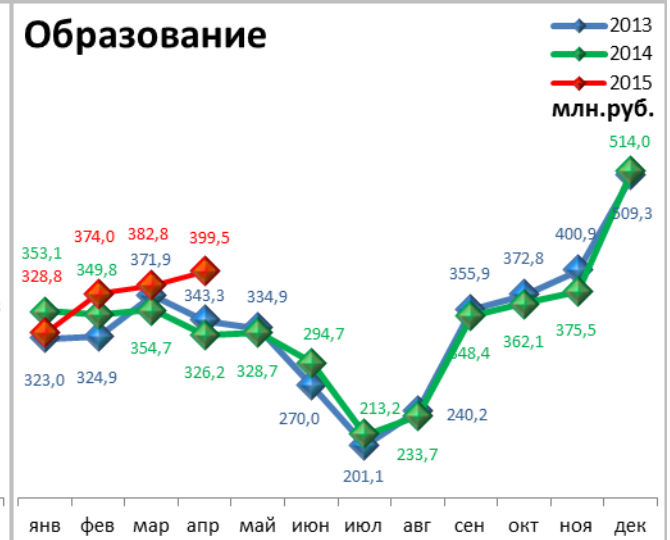
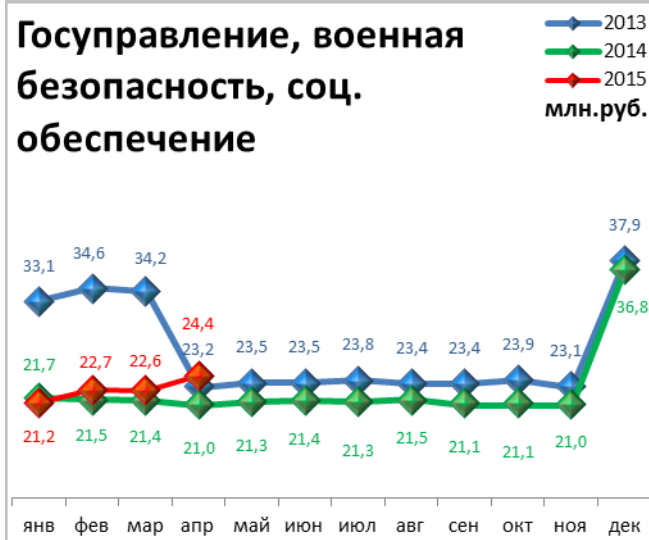
## Динамика оборота крупных и средних организаций





## Динамика объема отгруженной продукции собственного производства, выполненных работ и услуг





## СТРОИТЕЛЬСТВО

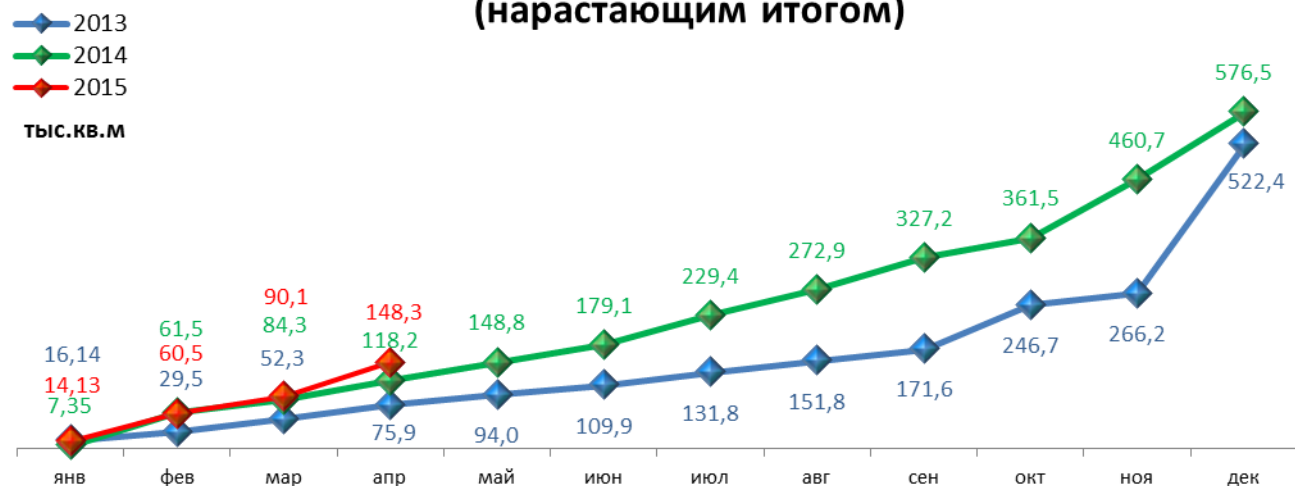
### Произведено работ по договорам строительного подряда силами организаций всех форм собственности

Наименование показателя	Январь-апрель 2015 г. млн. руб.	в % к январю-апрелю 2014 г.	
Всего по городу Перми	5 820,2	121,4	↑
в том числе по районам:			
Дзержинский	1 093,7	в 2,3р.	↑
Индустриальный	1 313,4	117,7	↑
Кировский	-	-	
Ленинский	1 381,0	148,6	↑
Мотовилихинский	471,1	158,6	↑
Орджоникидзевский	н/д	55,1	↓
Свердловский	1 529,2	79,7	↓

### Ввод в действие общей площади жилых домов

Наименование показателя	Январь-апрель 2015 г. кв. м	в % к январю-апрелю 2014 г.	
Всего по городу Перми	148 345	125,5	↑

### Ввод в действие общей площади жилых домов (нарастающим итогом)





## **ТРАНСПОРТ**

### **Основные показатели работы автотранспорта**

<b>Наименование показателя</b>	<b>Январь-апрель 2015 г.</b>	<b>в % к январю- апрелю 2014 г.</b>	
Перевезено грузов, тыс. т	155,2	50,0	↓
Грузооборот, тыс. т-км	64 469,8	87,2	↓
Перевезено пассажиров, млн. чел.	57,8	96,0	↓
Пассажирооборот, млн. пасс-км	579,0	83,3	↓

**ФИНАНСЫ****Финансовые результаты деятельности организаций г. Перми**

<b>Основные показатели</b>	<b>Январь-март 2015 г. млн. руб.</b>	<b>в % к январю- марту 2014 г.</b>	
Всего	39 590,2	144,8	↑
из них:			
Добыча полезных ископаемых	17 875,5	126,0	↑
Обрабатывающие производства	16 454,5	156,6	↑
из них:			
производство пищевых продуктов	24,8	35,0	↓
обработка древесины	18,4	-	
целлюлозно-бумажное производство, полиграфия	2,2	в 4,2р.	↑
химическое производство	3 544,5	в 3,2р.	↑
производство резиновых и пластмассовых изделий	-2,3	-	
производство неметаллических минеральных продуктов	38,9	-	
металлургическое производство	114,0	-	
производство машин и оборудования (без производства оружия и боеприпасов)	627,4	в 3,4р.	↑
производство электрооборудования	182,2	-	
производство транспортных средств	893,2	в 2,2р.	↑
Производство и распределение электроэнергии, газа и воды	701,9	144,0	↑
Строительство	617,3	-	
Оптовая и розничная торговля	2 498,6	в 2,9р.	↑
Гостиницы и рестораны	-29,6	-	
Транспорт и связь	1 199,7	116,8	↑
Финансовая деятельность	14,2	-	
Операции с недвижимым имуществом	258,7	54,6	↓
Госуправление, военная безопасность, социальное обеспечение	н/д	42,9	↓
Образование	-17,0	-	
Здравоохранение и социальные услуги	14,4	в 2,9р.	↑
Предоставление прочих услуг	1,6	8,7	↓

## РЫНОК ТРУДА и БЕЗРАБОТИЦА

Основные показатели	Январь-март 2015 г.	в % к январю-марту 2014 г.	
Численность работающих на крупных и средних предприятиях – всего, чел.	296 781	99,7	↓
в том числе по отраслям:			
Добыча полезных ископаемых	2 128	121,1	↑
Обрабатывающие производства	83 569	96,6	↓
Производство и распределение электроэнергии, газа и воды	11 652	97,5	↓
Строительство	11 460	95,9	↓
Оптовая и розничная торговля	22 983	105,1	↑
Гостиницы и рестораны	1 896	91,2	↓
Транспорт и связь	27 313	103,0	↑
Финансовая деятельность	11 481	93,6	↓
Операции с недвижимым имуществом	26 809	104,0	↑
Госуправление, военная безопасность, социальное обеспечение	29 355	99,0	↓
Образование	31 166	99,8	↓
Здравоохранение и социальные услуги	29 193	102,4	↑
Предоставление прочих услуг	7 291	103,8	↑

	Декабрь 2014 г.	Январь 2015 г.	Апрель 2015 г.	Апрель 2015 г. в % к декабрю 2013 г.	
Численность граждан, обратившихся за содействием в поиске подходящей работы, на конец отчетного периода	5 507	5 812	6 803	98,1	↓
из них:					
незанятые граждане	5 335	5 673	6 627	98,4	↓
Численность безработных граждан, на конец отчетного периода	3 456	3 577	4 245	105,5	↑
в том числе получают пособие по безработице	2 620	2 814	3 502	105,2	↑
Заявленная работодателями потребность в работниках на конец отчетного периода	18 644	19 420	12 583	91,2	↓
из них:					
по рабочим профессиям	14 808	15 094	8 870	88,8	↓
с оплатой труда выше прожиточного минимума	15 392	16 605	11 037	92,7	↓
Число граждан, нашедших работу (доходное занятие)	470	345	628	97,5	↓
из них безработные граждане	250	190	402	120,0	↑

## Динамика численности безработных граждан



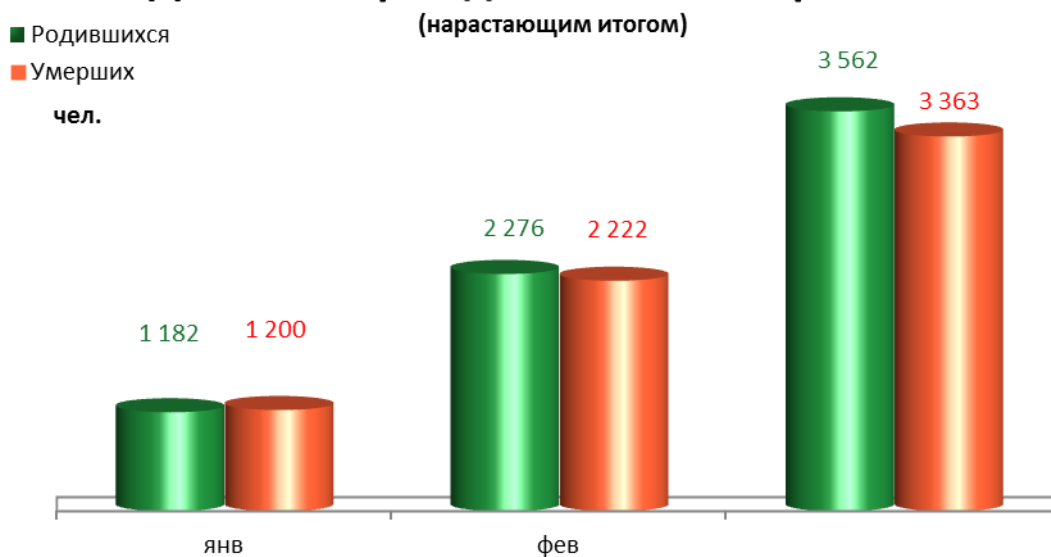
## **МАТЕРИАЛЬНОЕ ПОЛОЖЕНИЕ НАСЕЛЕНИЯ**

<b>Основные показатели</b>	<b>Январь-март 2015 г.</b>	<b>в % к январю- марту 2014 г.</b>	
Среднемесячная заработная плата работников крупных и средних предприятий города - всего, руб.:	34 088,8	102,0	↑
в т.ч. по отраслям:			
Добыча полезных ископаемых	49 716,8	95,9	↓
Обработывающие производства	33 397,5	104,1	↑
Производство и распределение электроэнергии, газа и воды	36 243,5	111,2	↑
Строительство	28 271,7	103,4	↑
Оптовая и розничная торговля, ремонт автотранспортных средств	26 688,1	100,8	↑
Гостиницы и рестораны	21 240,9	101,3	↑
Транспорт и связь	33 340,9	108,6	↑
Финансовая деятельность	53 368,0	79,3	↓
Операции с недвижимым имуществом	39 074,3	99,5	↓
Госуправление, военная безопасность, социальное обеспечение	38 025,7	102,3	↑
Образование	29 183,9	111,9	↑
Здравоохранение и социальные услуги	28 395,8	95,9	↓
Предоставление прочих услуг	35 975,9	128,5	↑

## ДЕМОГРАФИЯ

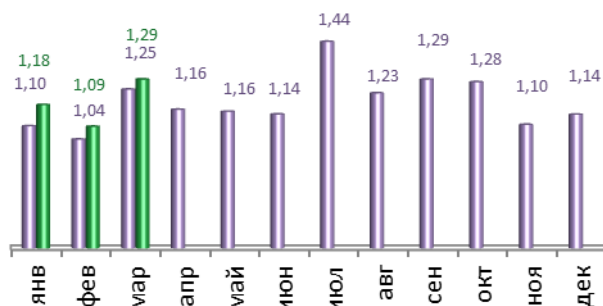
Наименование показателя	Январь-март 2014 г.	в % к январю-марту 2014 г.	
Родившихся - всего, чел.	3 562	105,3	↑
в расчете на 1000 населения	13,9	103,7	↑
Умерших - всего, чел.	3 363	110,0	↑
в расчете на 1000 населения	13,2	109,1	↑
Умерших детей до 1 года - всего, чел.	25	92,6	↓
в расчете на 1000 родившихся	7,0	90,9	↓
Естественный прирост, убыль(-), чел.	199	61,0	↓
в расчете на 1000 населения	0,7	53,8	↓
Число браков, ед.	1 403	94,7	↓
Число разводов, ед.	1 046	84,4	↓
Миграционный прирост/убыль, чел.	179	14,0	↓

### Динамика рождаемости и смертности



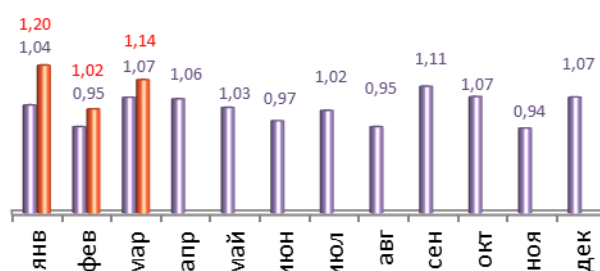
### Динамика рождаемости (месяц)

■ 2014  
■ 2015  
тыс.чел.



### Динамика смертности (месяц)

■ 2014  
■ 2015  
тыс.чел.



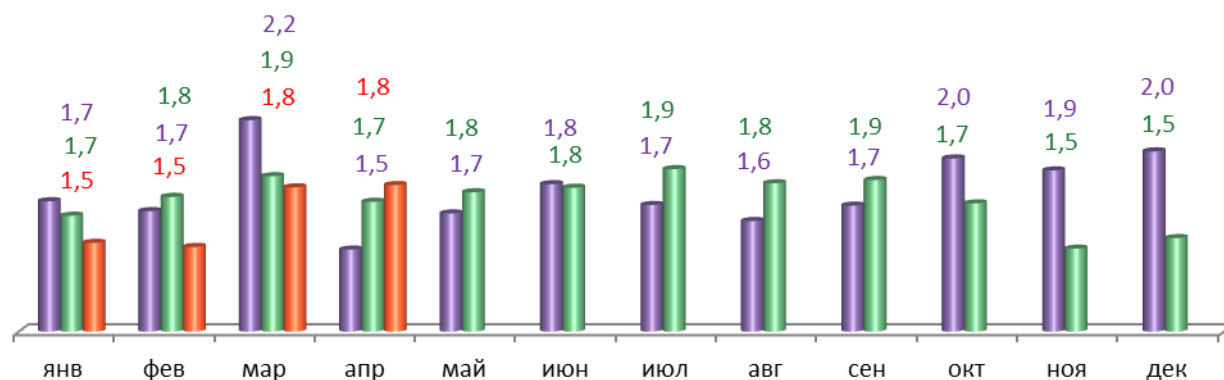


## ПРЕСТУПНОСТЬ

Основные показатели	Январь-апрель 2015 г.	в % к январю-апрелю 2014 г.	
Зарегистрировано преступлений, всего случаев	6 636	94,2	↓
из них:			
умышленные убийства	29	в 2,2р.	↑
изнасилования	13	144,4	↑
кражи	2 990	93,1	↓
в т.ч. транспортных средств	103	107,3	↑
грабежи	222	61,7	↓
разбои	44	129,4	↑
мошенничество	875	149,1	↑
хулиганство	14	в 2,0р.	↑
наркобизнес	508	79,3	↓
Уровень преступности на 10 тыс. жителей	64	93,7	↓
Раскрываемость преступлений, %	50,8	108,5	↑

### Динамика зарегистрированных преступлений

■ 2013 ■ 2014 ■ 2015  
тыс. случаев

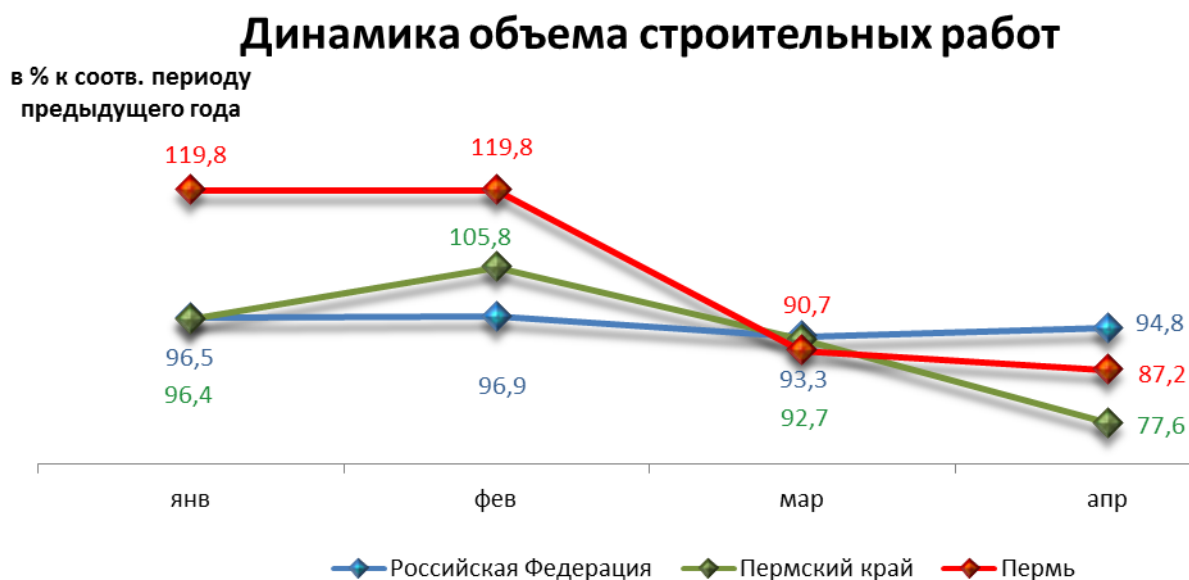




## СРАВНИТЕЛЬНЫЙ АНАЛИЗ СОЦИАЛЬНО-ЭКОНОМИЧЕСКОГО РАЗВИТИЯ РОССИЙСКОЙ ФЕДЕРАЦИИ, ПЕРМСКОГО КРАЯ И ГОРОДА ПЕРМИ

### Динамика объема работ, выполненных по виду деятельности «Строительство»

	Российская Федерация		Пермский край		Пермь	
	Млрд. рублей	в % к соотв. периоду предыдущего года	Млн. руб.	в % к соотв. периоду предыдущего года	Млн. руб.	в % к соотв. периоду предыдущего года
Январь	257,7	96,5	3 126,7	96,4	909,9	119,8
Февраль	288,1	96,9	4 345,8	105,8	1 034,7	119,8
Март	368,8	93,3	4 734,2	92,7	1 428,2	90,7
Апрель	391,7	94,8	4 179,5	77,6	1 366,7	87,2

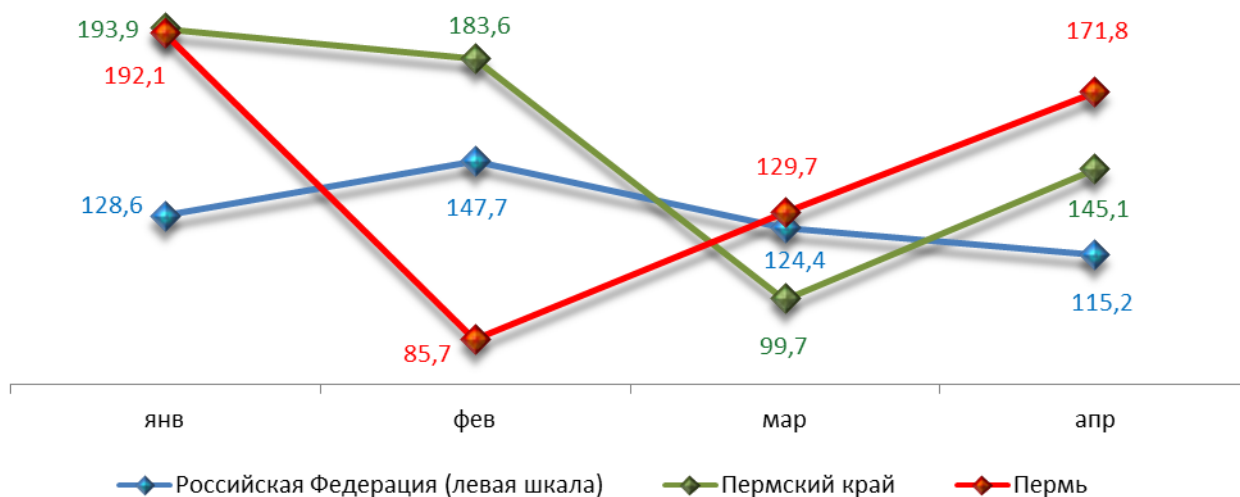


### Динамика ввода в действие жилых домов

	Российская Федерация		Пермский край		Пермь	
	Млн. кв. м общей площади	в % к соотв. периоду предыдущего года	Тыс. кв. м общей площади	в % к соотв. периоду предыдущего года	Тыс. кв. м общей площади	в % к соотв. периоду предыдущего года
Январь	6,2	128,6	44,4	193,9	14,13	192,1
Февраль	6,1	147,7	170,7	183,6	46,37	85,7
Март	6,2	124,4	74,8	99,7	29,62	129,7
Апрель	4,9	115,2	90,6	145,1	58,23	171,8

### Динамика ввода жилья

в % к соот. периоду предыдущего года

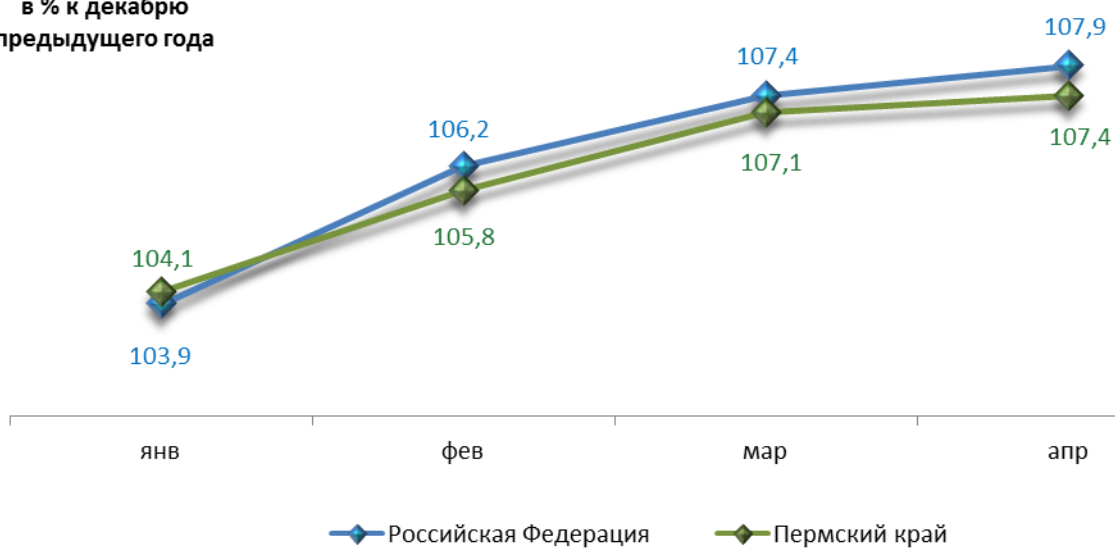


## Индексы потребительских цен и тарифов на товары и услуги

	Российская Федерация		Пермский край	
	к предыдущему периоду	к декабрю предыдущего года	к предыдущему периоду	к декабрю предыдущего года
Январь	103,9	103,9	104,1	104,1
Февраль	102,2	106,2	101,6	105,8
Март	101,2	107,4	101,2	107,1
Апрель	100,5	107,9	100,3	107,4

### Динамика индекса потребительских цен

в % к декабрю  
предыдущего года

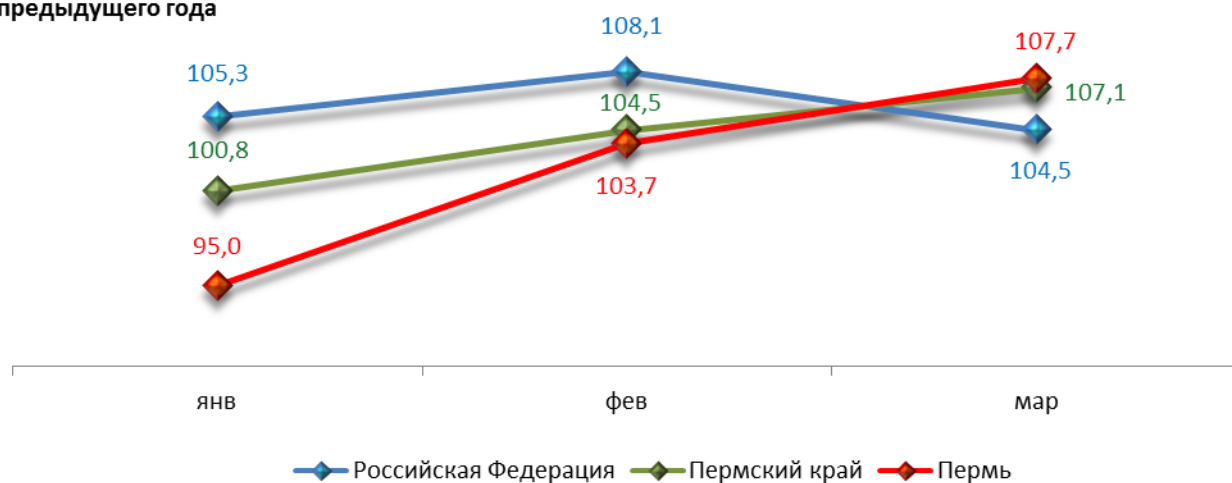


## Среднемесячная номинальная начисленная заработная плата

	Российская Федерация		Пермский край		Пермь	
	руб.	в % к соотв. месяцу предыдущего года	руб.	в % к соотв. месяцу предыдущего года	руб.	в % к соотв. месяцу предыдущего года
Январь	30 929,0	105,3	25 826,2	100,8	33 378,4	95,0
Февраль	31 325,0	108,1	25 446,2	104,5	33 074,0	103,7
Март	32 642,0	104,5	27 417,0	107,1	35 828,4	107,7

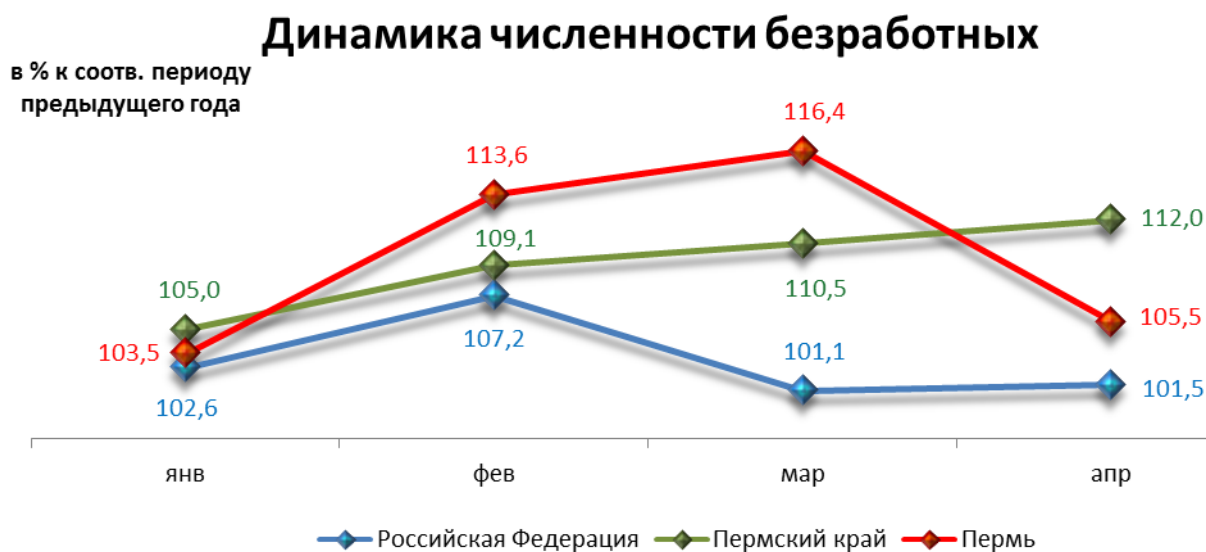
## Динамика среднемесячной заработной платы

в % к соотв. периоду  
предыдущего года



## Динамика численности безработных

	Российская Федерация		Пермский край		Пермь	
	тыс. человек	в % к предыдущему месяцу	человек	в % к предыдущему месяцу	человек	в % к предыдущему месяцу
Январь	924,0	102,6	21 586,0	105,0	3 577,0	103,5
Февраль	991,0	107,2	23 052,0	109,1	3 925,0	113,6
Март	1 001,0	101,1	23 154,0	110,5	4 022,0	116,4
Апрель	1 017,0	101,5	24 033,0	112,0	4 245,0	105,5



При подготовке Кратких итогов социально-экономического развития города Перми за январь-апрель 2015 года использовались данные Территориального органа Федеральной службы государственной статистики по Пермскому краю, ГКУ Центр занятости населения города Перми Пермского края и информация, представленная функциональными органами администрации города Перми.

Ответственный исполнитель:  
консультант отдела анализа и прогнозирования  
департамента планирования и мониторинга администрации города Перми  
Аксенова Татьяна Леонидовна  
+7 (342) 212 19 97