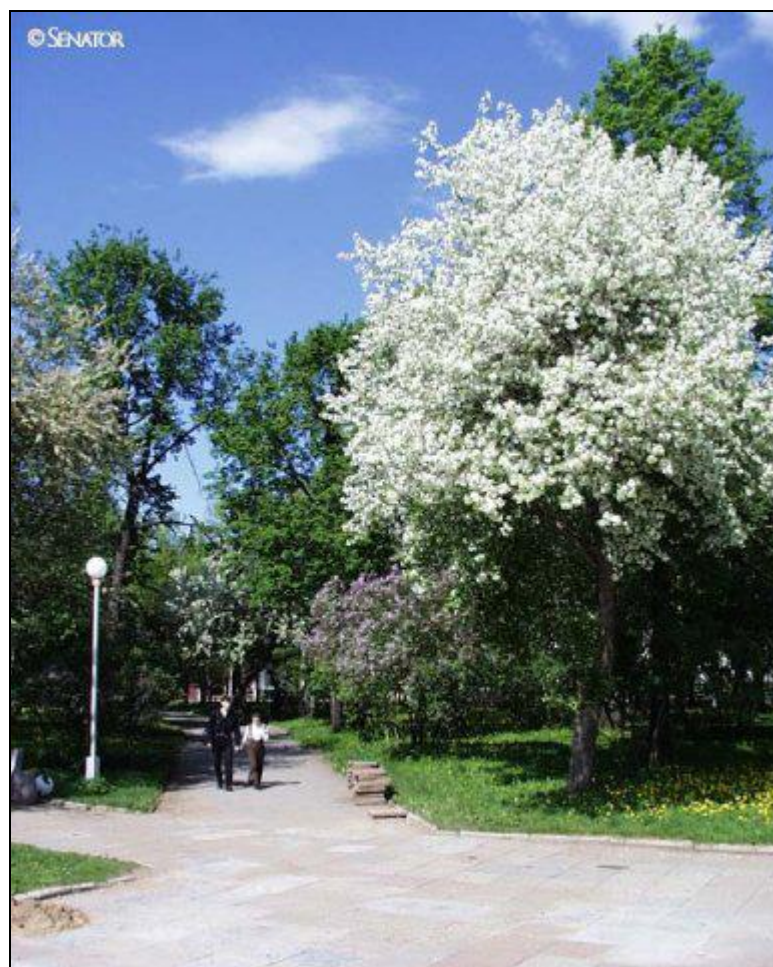


**Администрация города Перми
Департамент планирования и мониторинга**



**КРАТКИЕ ИТОГИ
СОЦИАЛЬНО-ЭКОНОМИЧЕСКОГО
РАЗВИТИЯ города ПЕРМИ**

**ЯНВАРЬ-МАЙ
2015 года**

Пермь - 2015

Основные итоги социально-экономического развития города Перми за январь-май 2015 года

Наименование показателя	Январь-май 2015 г.	в % к январю-маю 2014 г.	
Численность постоянного населения на 01.01.2015, чел.	1 036 476	101,0	↑
Оборот крупных и средних организаций, млн. руб.	392 597,2	91,6	↓
Объем отгруженной продукции собственного производства, выполненных работ и услуг, млн. руб.	268 775,4	94,4	↓
Ввод в действие общей площади жилых домов, кв. м	172 624,0	116,0	↑
Грузооборот, млн. т-км	84,0	88,3	↓
Объём платных услуг населению, млн. руб.	34 365,5	93,9*	↑
Индекс потребительских цен на все товары и платные услуги, май к декабрю предыдущего года (по Пермскому краю)	107,8	-	
Численность работающих на крупных и средних предприятиях (с внешними совместителями), чел.***	296 411,0	99,7	↓
Численность зарегистрированных безработных на конец отчетного периода, чел.	4 162,0	105,5**	↑
Среднемесячная заработная плата работников крупных и средних предприятий города, руб.***	34 753,3	101,6	↑
Уровень зарегистрированных преступлений на 10 тыс. населения, единиц	80,9	94,5	↓

* в сопоставимых ценах

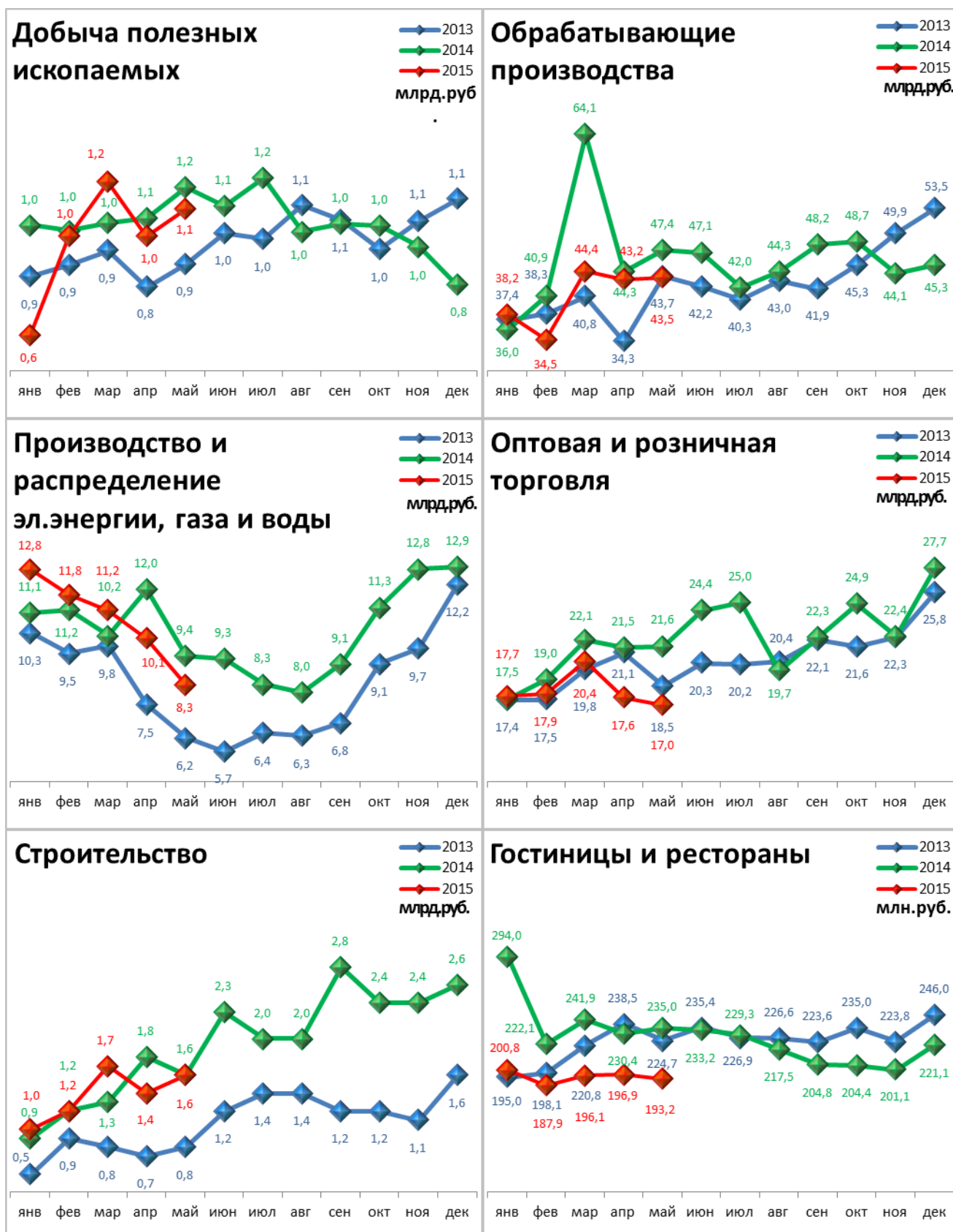
** в % к декабрю 2014 г.

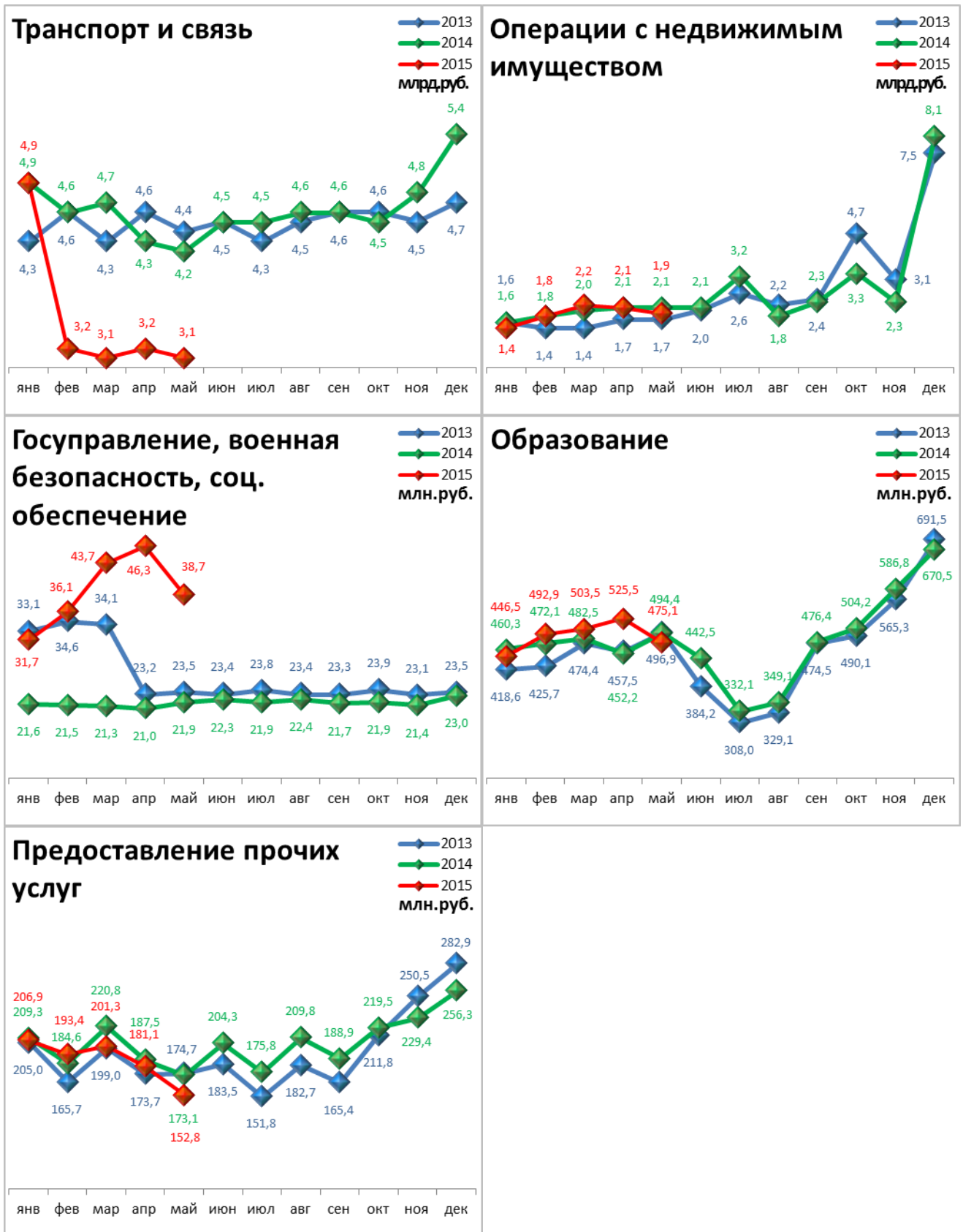
*** за январь-апрель 2015 г.

ЭКОНОМИЧЕСКАЯ АКТИВНОСТЬ

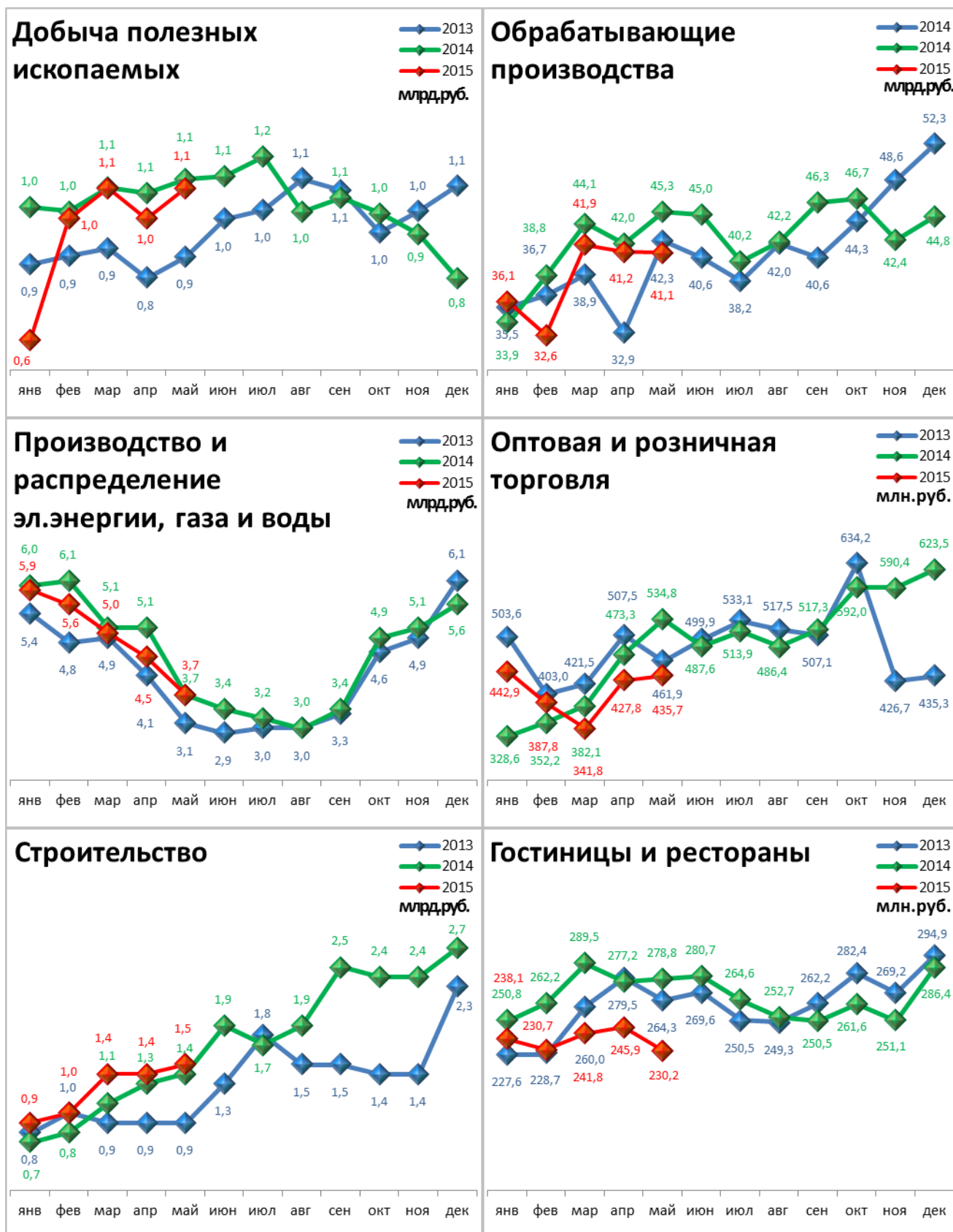
Основные показатели	Оборот крупных и средних организаций (по ОКВЭД), млн. руб.			Объем отгруженной продукции собственного производства, выполненных работ и услуг, млн. руб.		
	Январь-май 2015 г.	в % к январю-маю 2014 г.		Январь-май 2015 г.	в % к январю-маю 2014 г.	
Всего	392 597,2	91,6	↓	268 775,4	94,4	↓
в том числе:						
Добыча полезных ископаемых	4 943,6	111,7	↑	4 876,2	108,5	↑
Обрабатывающие производства	204 338,0	92,0	↓	192 123,5	91,6	↓
из них:						
производство пищевых продуктов	7 424,8	77,9	↓	6 822,0	84,4	↓
обработка древесины	н/д	137,8	↑	614,5	143,4	↑
целлюлозно-бумажное производство, полиграфия	6 263,1	80,6	↓	7 354,5	96,3	↓
производство кокса и нефтепродуктов	113 918,3	84,9	↓	н/д	0,0	↓
химическое производство	21 394,0	120,9	↑	20 525,2	120,8	↑
производство резиновых и пластмассовых изделий	1 072,4	105,4	↑	688,3	105,3	↑
производство неметаллических минеральных продуктов	1 356,5	87,6	↓	1 978,7	92,2	↓
металлургическое производство	6 617,5	100,2	↑	4 943,8	105,0	↑
производство машин и оборудования	13 197,0	100,7	↑	9 455,6	95,9	↓
производство электрооборудования	10 743,9	108,6	↑	10 426,1	109,0	↑
производство транспортных средств	14 839,1	101,0	↑	14 157,7	102,7	↑
Производство и распределение электроэнергии, газа и воды	54 278,2	91,2	↓	24 837,1	96,3	↓
Строительство	8 306,3	92,2	↓	7 544,4	116,8	↑
Оптовая и розничная торговля, ремонт автотранспортных средств	85 011,8	86,8	↓	2 000,8	97,6	↓
Гостиницы и рестораны	950,3	81,9	↓	1 160,7	84,4	↓
Транспорт и связь	15 880,8	104,6	↑	13 699,6	100,4	↑
Операции с недвижимым имуществом	10 297,9	96,6	↓	13 749,5	110,4	↑
Госуправление, военная безопасность, социальное обеспечение	200,3	81,1	↓	118,6	101,8	↑
Образование	2 491,0	105,2	↑	1 873,9	108,3	↑
Здравоохранение и социальные услуги	4 698,9	96,7	↓	4 769,7	96,7	↓
Прочие коммунальные, социальные и персональные услуги	941,1	101,8	↑	1 738,0	99,4	↓

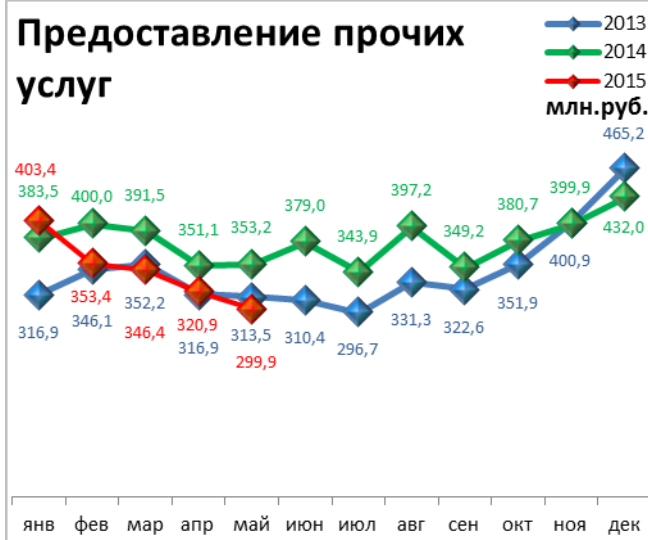
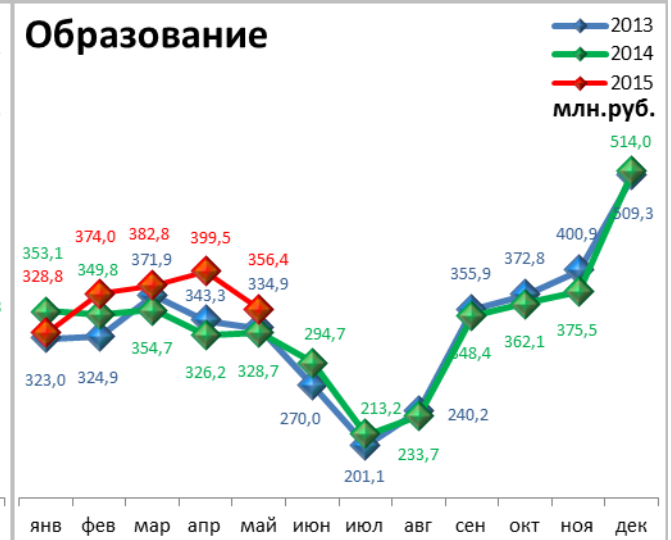
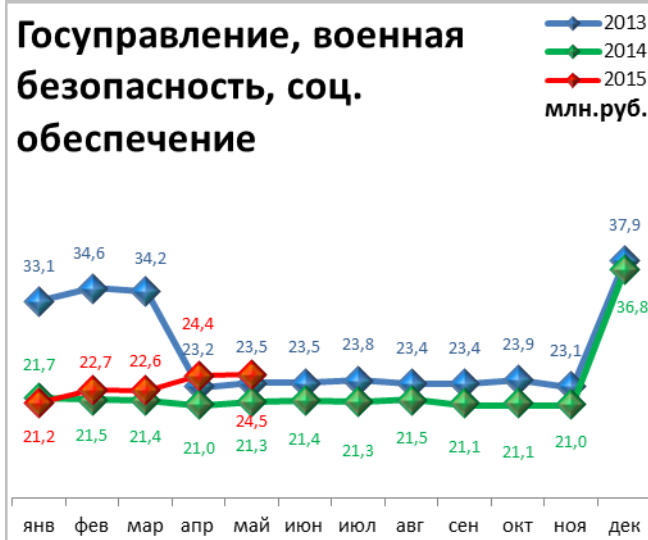
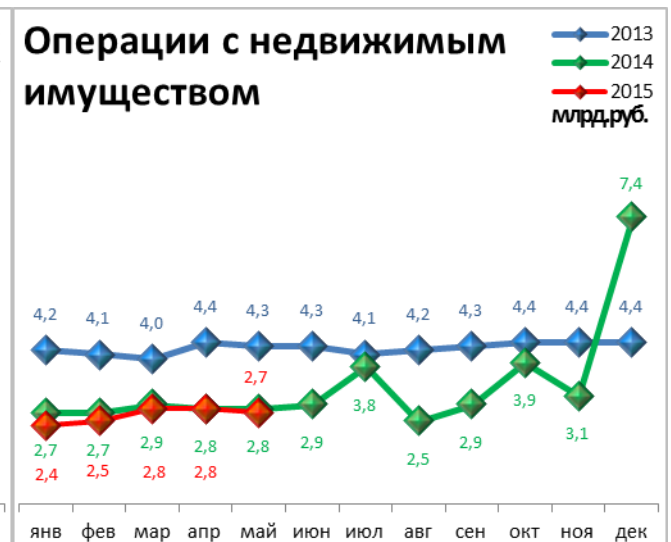
Динамика оборота крупных и средних организаций





Динамика объема отгруженной продукции собственного производства, выполненных работ и услуг





СТРОИТЕЛЬСТВО

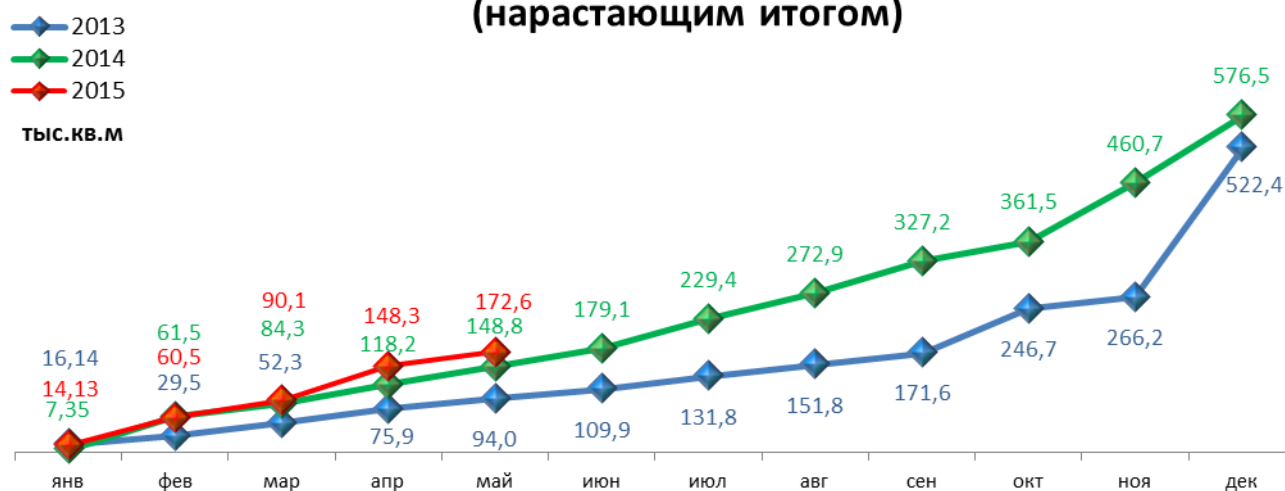
Произведено работ по договорам строительного подряда силами организаций всех форм собственности

Наименование показателя	Январь-май 2015 г. млн. руб.	в % к январю-маю 2014 г.	
Всего по городу Перми	7 544,4	115,1	↑
в том числе по районам:			
Дзержинский	1 695,4	194,2	↑
Индустриальный	1 733,8	118,2	↑
Кировский	-	-	
Ленинский	1 467,6	115,7	↑
Мотовилихинский	501,0	125,8	↑
Орджоникидзевский	н/д	46,4	↓
Свердловский	2 109,4	85,6	↓

Ввод в действие общей площади жилых домов

Наименование показателя	Январь-май 2015 г. кв. м	в % к январю-маю 2014 г.	
Всего по городу Перми	172 624	116	↑

Ввод в действие общей площади жилых домов (нарастающим итогом)



ТРАНСПОРТ

Основные показатели работы автотранспорта

Наименование показателя	Январь-май 2015 г.	в % к январю-маю 2014 г.	
Перевезено грузов, тыс. т	196,3	49,9	↓
Грузооборот, тыс. т-км	83 967,8	88,3	↓
Перевезено пассажиров, млн. чел.	71,9	94,9	↓
Пассажирооборот, млн. пасс-км	724,0	82,5	↓

ФИНАНСЫ**Финансовые результаты деятельности организаций г. Перми**

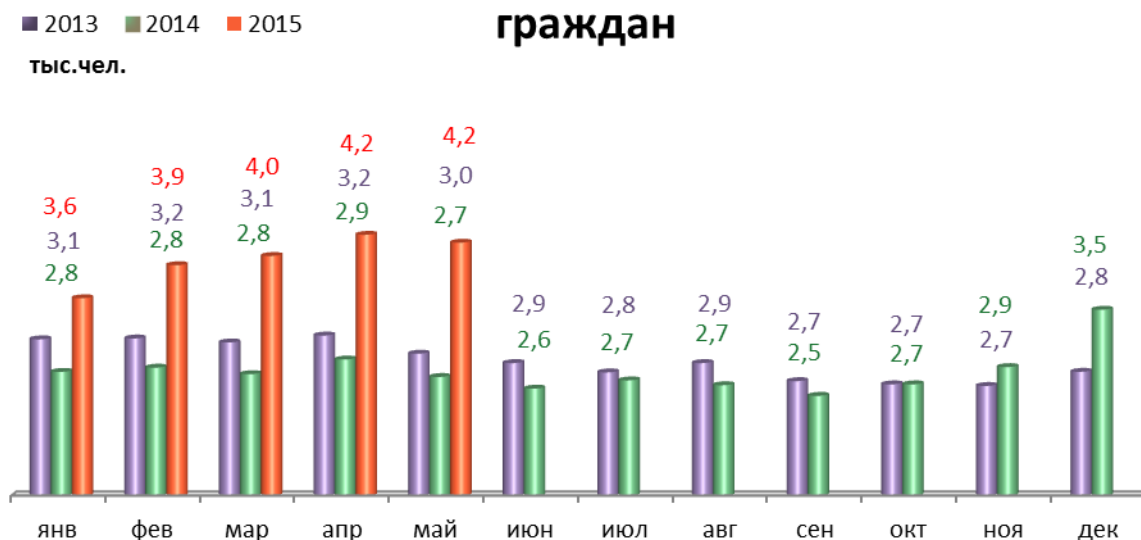
Основные показатели	Январь-апрель 2015 г. млн. руб.	в % к январю-апрелю 2014 г.	
Всего	47 283,0	129,6	↑
из них:			
Добыча полезных ископаемых	23 465,1	122,6	↑
Обработывающие производства	16 260,6	125,9	↑
из них:			
производство пищевых продуктов	285,4	в 4,4р.	↑
обработка древесины	32,3	-	
целлюлозно-бумажное производство, полиграфия	7,4	в 2,9р.	↑
химическое производство	3 761,1	в 2,4р.	↑
производство резиновых и пластмассовых изделий	39,4	в 9,8р.	↑
производство неметаллических минеральных продуктов	93,6	в 7,0р.	↑
металлургическое производство	192,4	-	
производство машин и оборудования (без производства оружия и боеприпасов)	108,7	81,5	↓
производство электрооборудования	255,3	-	
производство транспортных средств	1 255,8	186,2	↑
Производство и распределение электроэнергии, газа и воды	968,8	114,6	↑
Строительство	809,4	в 5,3р.	↑
Оптовая и розничная торговля	3 079,0	в 2,2р.	↑
Гостиницы и рестораны	-21,2	-	
Транспорт и связь	1 487,3	96,7	↓
Финансовая деятельность	751,9	-	
Операции с недвижимым имуществом	445,0	85,3	↓
Госуправление, военная безопасность, социальное обеспечение	н/д	102,1	↑
Образование	-17,1	-	
Здравоохранение и социальные услуги	45,2	156,3	↑
Предоставление прочих услуг	13,3	40,7	↓

РЫНОК ТРУДА и БЕЗРАБОТИЦА

Основные показатели	Январь-март 2015 г.	в % к январю-марту 2014 г.	
Численность работающих на крупных и средних предприятиях – всего, чел.	296 411	99,7	↓
в том числе по отраслям:			
Добыча полезных ископаемых	2 290	129,3	↑
Обрабатывающие производства	83 414	96,4	↓
Производство и распределение электроэнергии, газа и воды	11 697	98,0	↓
Строительство	11 492	96,7	↓
Оптовая и розничная торговля	23 003	104,6	↑
Гостиницы и рестораны	1 888	90,9	↓
Транспорт и связь	27 130	102,5	↑
Финансовая деятельность	11 409	93,3	↓
Операции с недвижимым имуществом	26 723	104,1	↑
Госуправление, военная безопасность, социальное обеспечение	29 289	98,8	↓
Образование	31 107	99,8	↓
Здравоохранение и социальные услуги	29 199	102,3	↑
Предоставление прочих услуг	7 287	103,8	↑

	Декабрь 2014 г.	Январь 2015 г.	Май 2015 г.	Май 2015 г. в % к декабрю 2013 г.	
Численность граждан, обратившихся за содействием в поиске подходящей работы, на конец отчетного периода	5 507	5 812	6 397	98,1	↓
из них:					
незанятые граждане	5 335	5 673	6 025	98,4	↓
Численность безработных граждан, на конец отчетного периода	3 456	3 577	4 162	105,5	↑
в том числе получают пособие по безработице	2 620	2 814	3 463	105,2	↑
Заявленная работодателями потребность в работниках на конец отчетного периода	18 644	19 420	14 048	91,2	↓
из них:					
по рабочим профессиям	14 808	15 094	10 070	88,8	↓
с оплатой труда выше прожиточного минимума	15 392	16 605	11 392	92,7	↓
Число граждан, нашедших работу (доходное занятие)	470	345	550	97,5	↓
из них безработные граждане	250	190	328	120,0	↑

Динамика численности безработных граждан



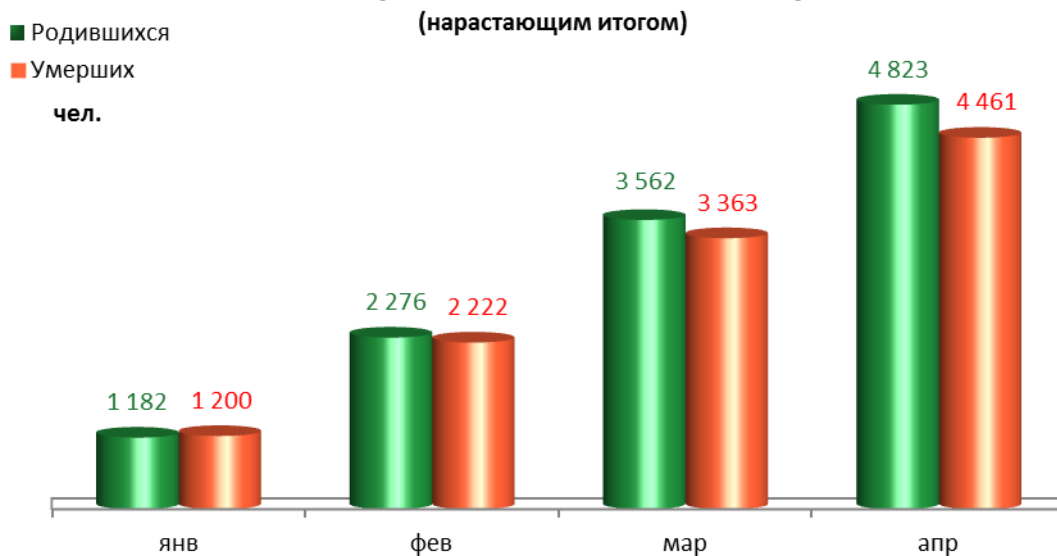
МАТЕРИАЛЬНОЕ ПОЛОЖЕНИЕ НАСЕЛЕНИЯ

Основные показатели	Январь-март 2015 г.	в % к январю-марту 2014 г.	
Среднемесячная заработная плата работников крупных и средних предприятий города - всего, руб.:	34 753,3	101,6	↑
в т.ч. по отраслям:			
Добыча полезных ископаемых	49 939,4	85,6	↓
Обрабатывающие производства	34 168,1	104,0	↑
Производство и распределение электроэнергии, газа и воды	38 360,1	106,8	↑
Строительство	28 912,5	103,0	↑
Оптовая и розничная торговля, ремонт автотранспортных средств	26 930,3	101,2	↑
Гостиницы и рестораны	21 342,9	101,5	↑
Транспорт и связь	35 147,2	107,9	↑
Финансовая деятельность	52 159,7	79,6	↓
Операции с недвижимым имуществом	39 968,5	98,9	↓
Госуправление, военная безопасность, социальное обеспечение	38 933,8	102,3	↑
Образование	29 006,0	110,7	↑
Здравоохранение и социальные услуги	28 441,4	95,7	↓
Предоставление прочих услуг	36 291,3	127,7	↑

ДЕМОГРАФИЯ

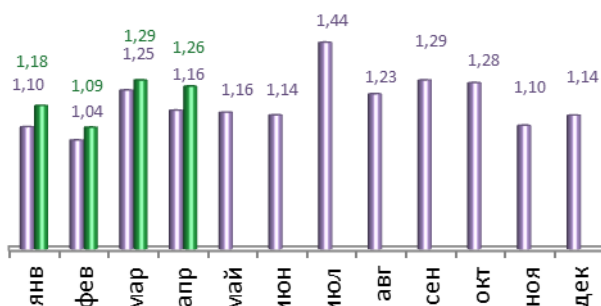
Наименование показателя	Январь-апрель 2014 г.	в % к январю-апрелю 2014 г.	
Родившихся - всего, чел.	4 823	106,1	↑
в расчете на 1000 населения	14,2	105,2	↑
Умерших - всего, чел.	4 461	108,3	↑
в расчете на 1000 населения	13,1	107,4	↑
Умерших детей до 1 года - всего, чел.	31	81,6	↓
в расчете на 1000 родившихся	6,4	79,0	↓
Естественный прирост, убыль(-), чел.	362	85,0	↓
в расчете на 1000 населения	1,1	84,6	↓
Число браков, ед.	2 118	98,7	↓
Число разводов, ед.	1 418	82,7	↓
Миграционный прирост/убыль, чел.	498	26,6	↓

Динамика рождаемости и смертности



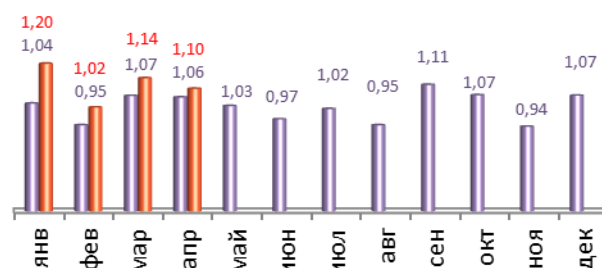
Динамика рождаемости (месяц)

■ 2014
■ 2015
тыс.чел.



Динамика смертности (месяц)

■ 2014
■ 2015
тыс.чел.



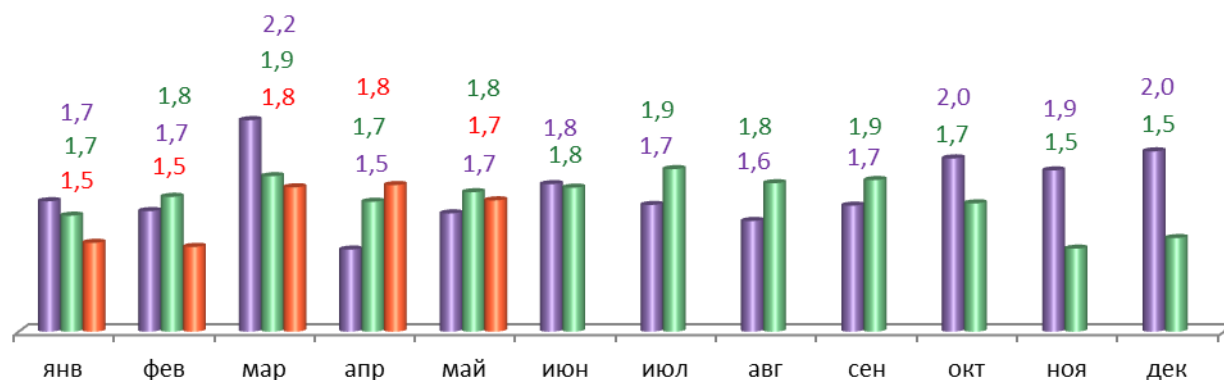


ПРЕСТУПНОСТЬ

Основные показатели	Январь-май 2015 г.	в % к январю-маю 2014 г.	
Зарегистрировано преступлений, всего случаев	8 381	94,9	↓
из них:			
умышленные убийства	30	176,5	↑
изнасилования	18	163,6	↑
кражи	3 788	92,8	↓
в т.ч. транспортных средств	142	107,6	↑
грабежи	258	61,4	↓
разбои	50	116,3	↑
мошенничество	1 161	151,0	↑
хулиганство	12	120,0	↑
наркобизнес	589	72,8	↓
Уровень преступности на 10 тыс. жителей	80,9	94,5	↓
Раскрываемость преступлений, %	49,7	103,8	↑

Динамика зарегистрированных преступлений

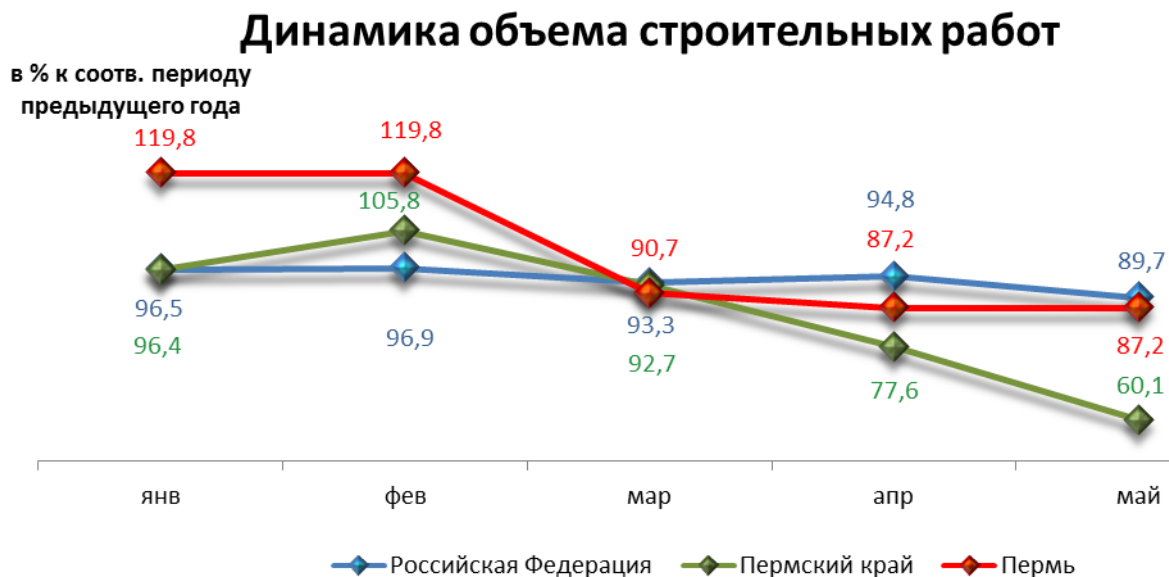
■ 2013 ■ 2014 ■ 2015
тыс. случаев



СРАВНИТЕЛЬНЫЙ АНАЛИЗ СОЦИАЛЬНО-ЭКОНОМИЧЕСКОГО РАЗВИТИЯ РОССИЙСКОЙ ФЕДЕРАЦИИ, ПЕРМСКОГО КРАЯ И ГОРОДА ПЕРМИ

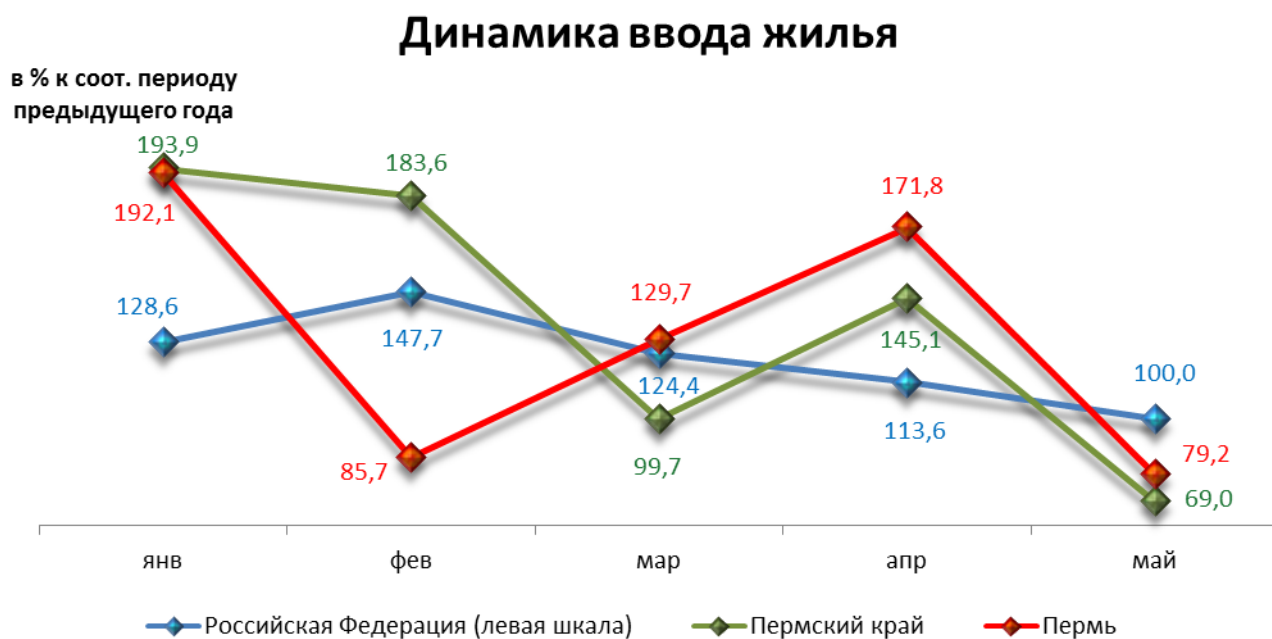
Динамика объема работ, выполненных по виду деятельности «Строительство»

	Российская Федерация		Пермский край		Пермь	
	Млрд. рублей	в % к соотв. периоду предыдущего года	Млн. руб.	в % к соотв. периоду предыдущего года	Млн. руб.	в % к соотв. периоду предыдущего года
Январь	257,7	96,5	3 126,7	96,4	909,9	119,8
Февраль	288,1	96,9	4 345,8	105,8	1 034,7	119,8
Март	368,8	93,3	4 734,2	92,7	1 428,2	90,7
Апрель	391,7	94,8	4 179,5	77,6	1 366,7	87,2
Май	405,9	89,7	4 545,3	60,1	1 475,4	87,2



Динамика ввода в действие жилых домов

	Российская Федерация		Пермский край		Пермь	
	Млн. кв. м общей площади	в % к соотв. периоду предыдущего года	Тыс. кв. м общей площади	в % к соотв. периоду предыдущего года	Тыс. кв. м общей площади	в % к соотв. периоду предыдущего года
Январь	6,2	128,6	44,4	193,9	14,13	192,1
Февраль	6,1	147,7	170,7	183,6	46,37	85,7
Март	6,2	124,4	74,8	99,7	29,62	129,7
Апрель	4,9	113,6	90,6	145,1	58,23	171,8
Май	4,6	100,0	45,7	69,0	24,28	79,2

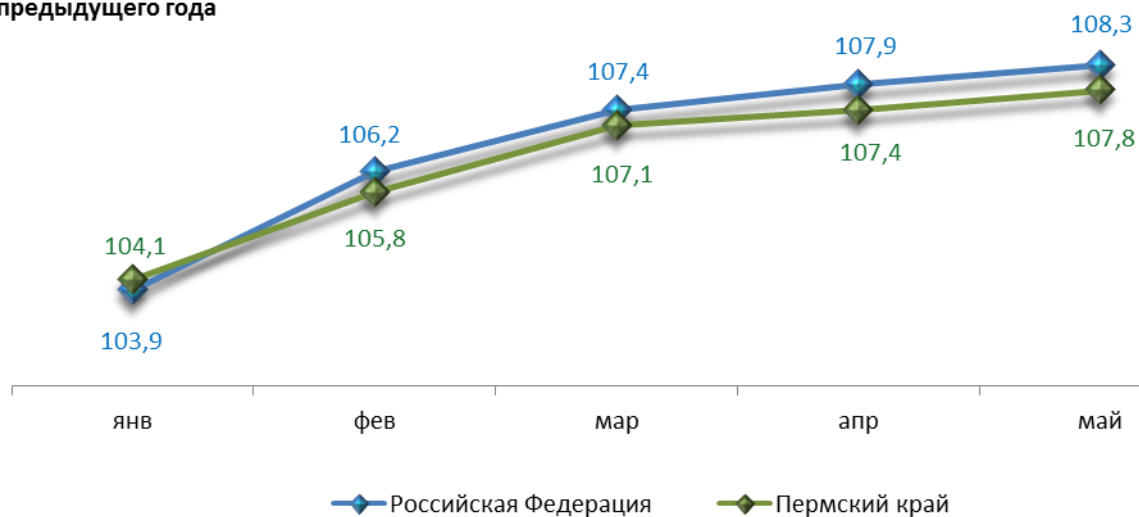


Индексы потребительских цен и тарифов на товары и услуги

	Российская Федерация		Пермский край	
	к предыдущему периоду	к декабрю предыдущего года	к предыдущему периоду	к декабрю предыдущего года
Январь	103,9	103,9	104,1	104,1
Февраль	102,2	106,2	101,6	105,8
Март	101,2	107,4	101,2	107,1
Апрель	100,5	107,9	100,3	107,4
Май	100,4	108,3	100,3	107,8

Динамика индекса потребительских цен

в % к декабрю
предыдущего года

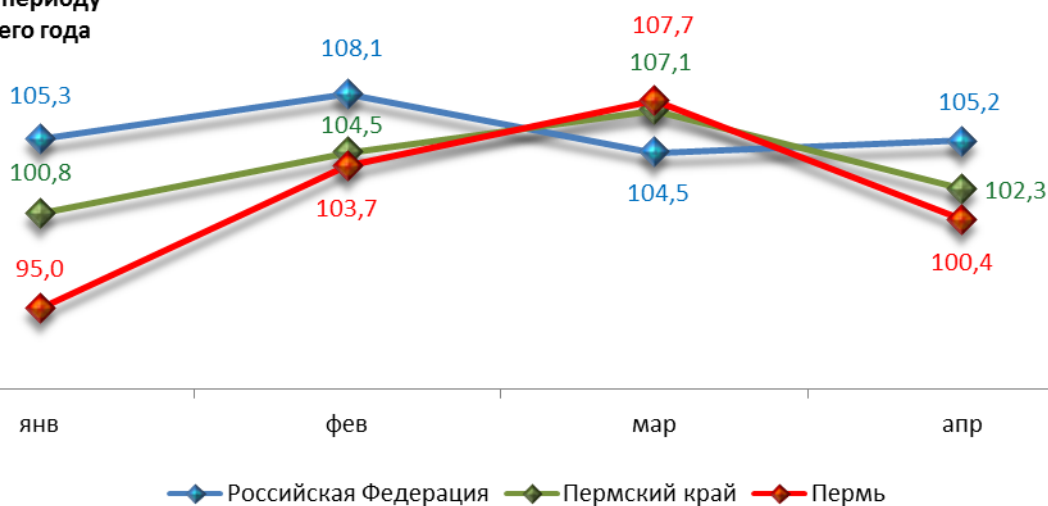


Среднемесячная номинальная начисленная заработная плата

	Российская Федерация		Пермский край		Пермь	
	руб.	в % к соотв. месяцу предыдущего года	руб.	в % к соотв. месяцу предыдущего года	руб.	в % к соотв. месяцу предыдущего года
Январь	30 929,0	105,3	25 826,2	100,8	33 378,4	95,0
Февраль	31 325,0	108,1	25 446,2	104,5	33 074,0	103,7
Март	32 642,0	104,5	27 417,0	107,1	35 828,4	107,7
Апрель	34 377,0	105,2	28 248,3	102,3	36 770,2	100,4

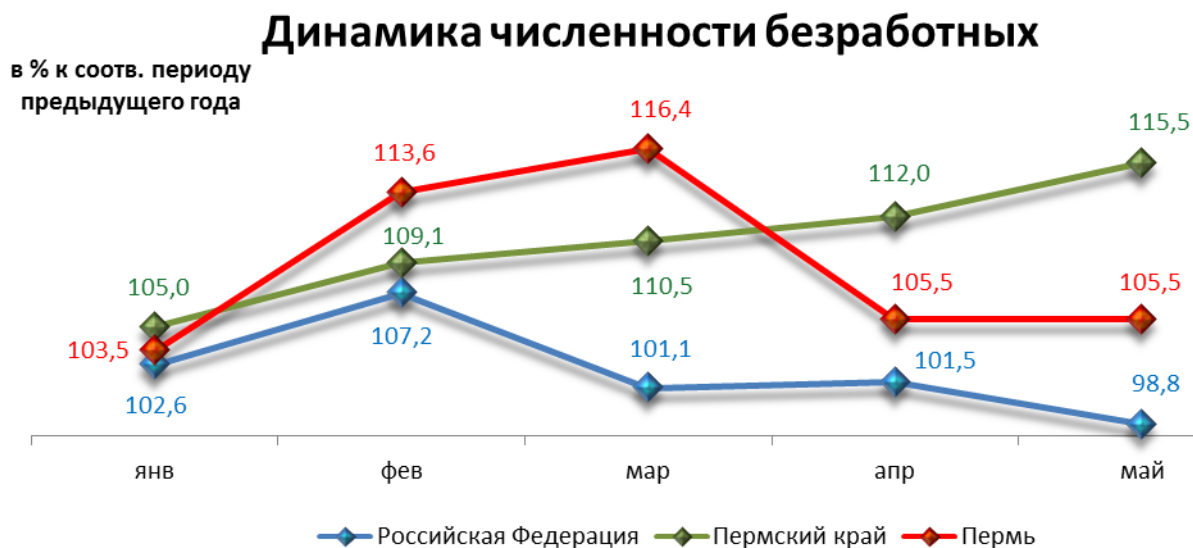
Динамика среднемесячной заработной платы

в % к соотв. периоду
предыдущего года



Динамика численности безработных

	Российская Федерация		Пермский край		Пермь	
	тыс. человек	в % к предыдущему месяцу	человек	в % к предыдущему месяцу	человек	в % к предыдущему месяцу
Январь	924,0	102,6	21 586,0	105,0	3 577,0	103,5
Февраль	991,0	107,2	23 052,0	109,1	3 925,0	113,6
Март	1 001,0	101,1	23 154,0	110,5	4 022,0	116,4
Апрель	1 017,0	101,5	24 033,0	112,0	4 245,0	105,5
Май	1 004,0	98,8	23 959,0	115,5	4 162,0	105,5



При подготовке Кратких итогов социально-экономического развития города Перми за январь-май 2015 года использовались данные Территориального органа Федеральной службы государственной статистики по Пермскому краю, ГКУ Центр занятости населения города Перми Пермского края и информация, представленная функциональными органами администрации города Перми.

Ответственный исполнитель:
консультант отдела анализа и прогнозирования
департамента планирования и мониторинга администрации города Перми
Аксенова Татьяна Леонидовна
+7 (342) 212 19 97