

**Администрация города Перми
Департамент планирования и мониторинга**



**КРАТКИЕ ИТОГИ
СОЦИАЛЬНО-ЭКОНОМИЧЕСКОГО
РАЗВИТИЯ города ПЕРМИ**

**ЯНВАРЬ-АВГУСТ
2015 года**

Основные итоги социально-экономического развития города Перми за январь-август 2015 года

Наименование показателя	Январь-август 2015 г.	в % к январю-августу 2014 г.	
Численность постоянного населения на 01.01.2015, чел.	1 036 476	101,0	↑
Оборот крупных и средних организаций, млн. руб.	664 741,7	96,0	↓
Объем отгруженной продукции собственного производства, выполненных работ и услуг, млн. руб.	462 015,1	100,2	↑
Ввод в действие общей площади жилых домов, кв. м	209 045,0	76,6	↓
Грузооборот, млн. т-км	144,8	90,6	↓
Объём платных услуг населению, млн. руб.	60 170,6	95,3*	↓
Индекс потребительских цен на все товары и платные услуги, август к декабрю предыдущего года (по Пермскому краю)	109,3	-	
Численность работающих на крупных и средних предприятиях (без внешних совместителей), чел.***	294 829,0	99,3	↓
Численность зарегистрированных безработных на конец отчетного периода, чел.	3 965,0	105,5**	↑
Среднемесячная заработная плата работников крупных и средних предприятий города, руб.***	35 673,8	101,9	↑
Уровень зарегистрированных преступлений на 10 тыс. населения, единиц	139,8	100,1	↑

* в сопоставимых ценах

** в % к декабрю 2014 г.

*** за январь-июль 2015 г.

ЭКОНОМИЧЕСКАЯ АКТИВНОСТЬ

Основные показатели	Оборот крупных и средних организаций (по ОКВЭД), млн. руб.			Объем отгруженной продукции собственного производства, выполненных работ и услуг, млн. руб.		
	Январь-август 2015 г.	в % к январю-августу 2014 г.		Январь-август 2015 г.	в % к январю-августу 2014 г.	
Всего	664 741,7	96,0	↓	462 015,1	100,2	↑
в том числе:						
Добыча полезных ископаемых	7 370,1	115,8	↑	7 410,4	113,2	↑
Обрабатывающие производства	359 606,1	99,4	↓	339 798,0	99,4	↓
из них:						
производство пищевых продуктов	11 955,1	83,4	↓	11 216,7	90,7	↓
обработка древесины	1 024,8	123,7	↑	990,9	127,4	↑
целлюлозно-бумажное производство, полиграфия	10 145,6	86,7	↓	11 947,0	97,7	↓
производство кокса и нефтепродуктов	201 596,5	93,8	↓	н/д	92,0	↓
химическое производство	34 559,6	121,5	↑	33 456,4	121,8	↑
производство резиновых и пластмассовых изделий	1 930,4	99,3	↓	1 245,7	106,7	↑
производство неметаллических минеральных продуктов	2 338,9	86,5	↓	3 473,8	86,6	↓
металлургическое производство	11 669,8	100,0	↓	8 737,4	106,9	↑
производство машин и оборудования	23 233,3	97,0	↓	17 710,0	98,8	↓
производство электрооборудования	20 653,2	113,5	↑	20 262,0	115,5	↑
производство транспортных средств	24 150,5	105,4	↑	23 299,6	105,7	↑
Производство и распределение электроэнергии, газа и воды	77 709,8	91,5	↓	34 270,2	96,6	↓
Строительство	15 285,9	90,3	↓	14 055,5	104,9	↑
Оптовая и розничная торговля, ремонт автотранспортных средств	144 545,7	87,9	↓	3 457,2	96,2	↓
Гостиницы и рестораны	1 504,8	81,7	↓	1 830,9	84,0	↓
Транспорт и связь	25 185,0	104,9	↑	22 029,6	101,6	↑
Операции с недвижимым имуществом	19 645,8	104,4	↑	25 022,8	111,0	↑
Госуправление, военная безопасность, социальное обеспечение	373,9	88,3	↓	187,1	101,0	↑
Образование	3 586,3	103,3	↑	2 633,5	106,2	↑
Здравоохранение и социальные услуги	8 087,0	103,2	↑	8 266,5	103,1	↑
Прочие коммунальные, социальные и персональные услуги	1 423,8	97,8	↓	2 606,1	93,8	↓

СТРОИТЕЛЬСТВО

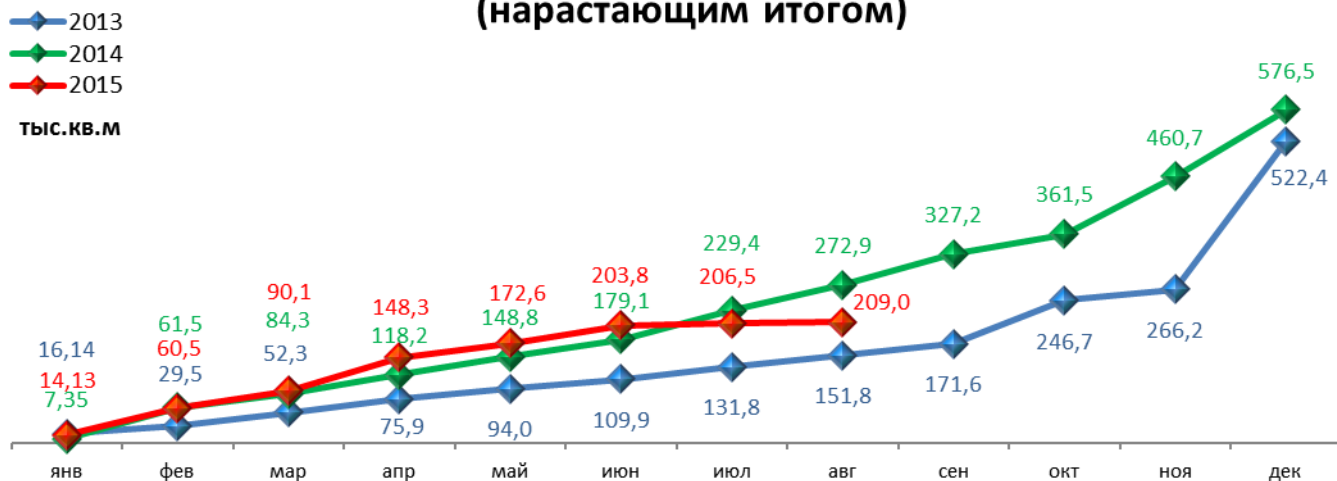
Произведено работ по договорам строительного подряда силами организаций всех форм собственности

Наименование показателя	Январь-август 2015 г. млн. руб.	в % к январю-августу 2014 г.	
Всего по городу Перми	14 055,5	102,2	↑
в том числе по районам:			
Дзержинский	3 719,2	129,3	↑
Индустриальный	3 199,6	133,8	↑
Кировский	-	-	
Ленинский	2 197,4	71,3	↓
Мотовилихинский	749,8	107,3	↑
Орджоникидзевский	н/д	40,7	↓
Свердловский	4 121,3	91,0	↓

Ввод в действие общей площади жилых домов

Наименование показателя	Январь-август 2015 г. кв. м	в % к январю-августу 2014 г.	
Всего по городу Перми	209 045	76,6	↓

Ввод в действие общей площади жилых домов (нарастающим итогом)



ТРАНСПОРТ

Основные показатели работы автотранспорта

Наименование показателя	Январь-август 2015 г.	в % к январю-августу 2014 г.	
Перевезено грузов, тыс. т	324,4	51,5	↓
Грузооборот, тыс. т-км	144 804,8	90,6	↓
Перевезено пассажиров, млн. чел.	108,0	89,9	↓
Пассажирооборот, млн. пасс-км	1 109,0	77,2	↓

ФИНАНСЫ**Финансовые результаты деятельности организаций г. Перми**

Основные показатели	Январь-июль 2015 г. млн. руб.	в % к январю-июлю 2014 г.	
Всего	83 437,0	120,1	↑
из них:			
Добыча полезных ископаемых	42 741,1	127,2	↑
Обработывающие производства	28 982,6	110,5	↑
из них:			
производство пищевых продуктов	580,7	198,5	↑
обработка древесины	40,1	в 4,6р.	↑
целлюлозно-бумажное производство, полиграфия	18,4	в 2,7р.	↑
химическое производство	6 297,0	в 2,4р.	↑
производство резиновых и пластмассовых изделий	160,6	-	
производство неметаллических минеральных продуктов	212,7	125,9	↑
металлургическое производство	369,9	в 11,2р.	↑
производство машин и оборудования (без производства оружия и боеприпасов)	1 050,9	в 3,0р.	↑
производство электрооборудования	999,4	в 5,3р.	↑
производство транспортных средств	1 823,4	167,9	↑
Производство и распределение электроэнергии, газа и воды	874,4	80,6	↓
Строительство	1 367,9	132,4	↑
Оптовая и розничная торговля	5 968,7	196,0	↑
Гостиницы и рестораны	-53,9	-	
Транспорт и связь	1 539,0	61,5	↓
Финансовая деятельность	1 052,0	в 2,5р.	↑
Операции с недвижимым имуществом	858,9	55,9	↓
Госуправление, военная безопасность, социальное обеспечение	н/д	90,6	↓
Образование	2,2	-	
Здравоохранение и социальные услуги	121,7	175,1	↑
Предоставление прочих услуг	-21,4	-	

РЫНОК ТРУДА и БЕЗРАБОТИЦА

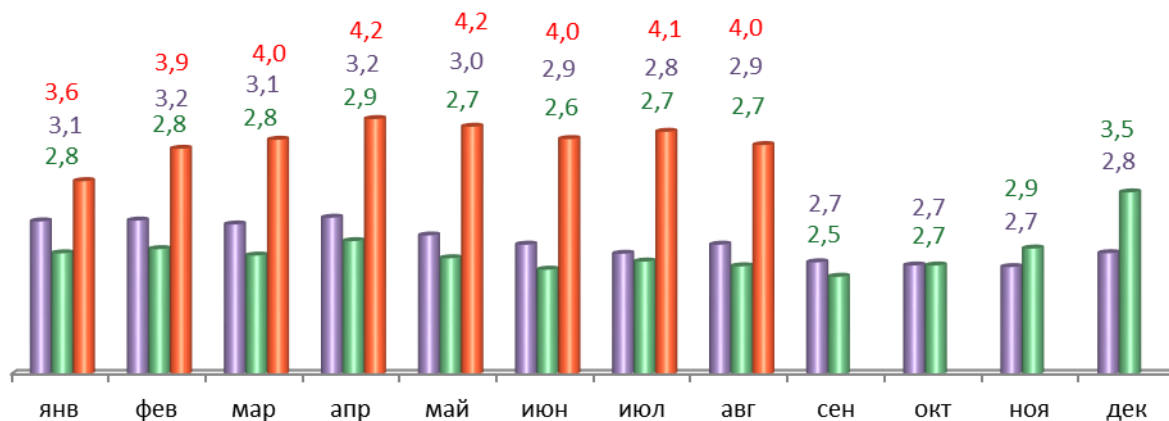
Основные показатели	Январь-июль 2015 г.	в % к январю-июлю 2014 г.	
Численность работающих на крупных и средних предприятиях – всего, чел.	294 829	99,3	↓
в том числе по отраслям:			
Добыча полезных ископаемых	2 210	123,2	↑
Обрабатывающие производства	82 734	95,9	↓
Производство и распределение электроэнергии, газа и воды	11 657	98,1	↓
Строительство	11 425	94,9	↓
Оптовая и розничная торговля	22 884	103,7	↑
Гостиницы и рестораны	1 911	93,2	↓
Транспорт и связь	26 600	103,0	↑
Финансовая деятельность	11 161	92,7	↓
Операции с недвижимым имуществом	27 360	103,7	↑
Госуправление, военная безопасность, социальное обеспечение	29 090	98,2	↓
Образование	30 937	99,7	↓
Здравоохранение и социальные услуги	29 171	101,8	↑
Предоставление прочих услуг	7 114	103,9	↑

	Декабрь 2014 г.	Январь 2015 г.	Август 2015 г.	Август 2015 г. в % к декабрю 2014 г.	
Численность граждан, обратившихся за содействием в поиске подходящей работы, на конец отчетного периода	5 507	5 812	6 266	113,8	↑
из них:					
незанятые граждане	5 335	5 673	5 968	111,9	↑
Численность безработных граждан, на конец отчетного периода	3 456	3 577	3 965	114,7	↑
в том числе получают пособие по безработице	2 620	2 814	3 438	131,2	↑
Заявленная работодателями потребность в работниках на конец отчетного периода	18 644	19 420	10 166	54,5	↓
из них:					
по рабочим профессиям	14 808	15 094	6 500	43,9	↓
с оплатой труда выше прожиточного минимума	15 392	16 605	8 630	56,1	↓
Число граждан, нашедших работу (доходное занятие)	470	345	680	144,7	↑
из них безработные граждане	250	190	334	133,6	↑

Динамика численности безработных граждан

■ 2013 ■ 2014 ■ 2015

тыс.чел.



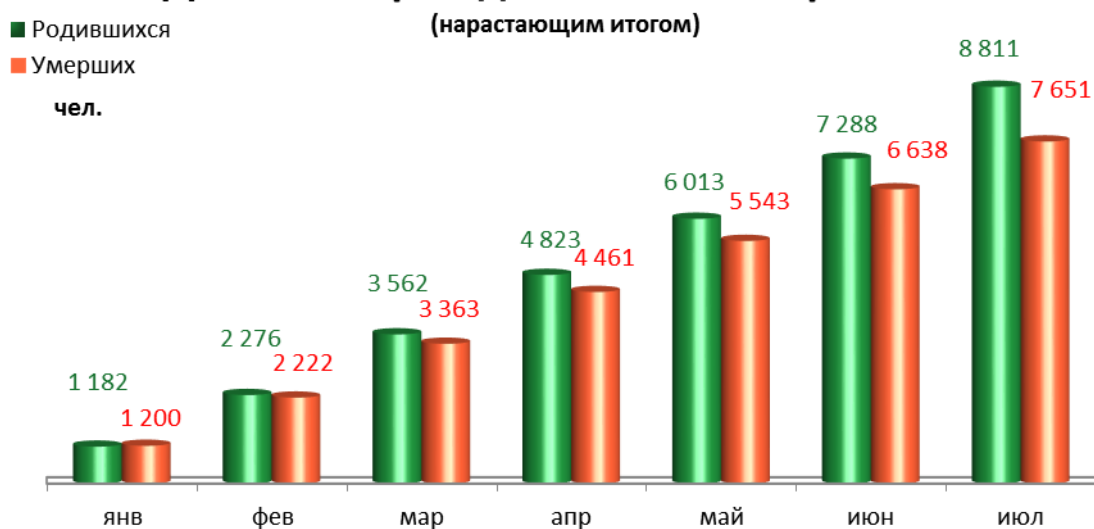
МАТЕРИАЛЬНОЕ ПОЛОЖЕНИЕ НАСЕЛЕНИЯ

Основные показатели	Январь-июль 2015 г.	в % к январю- июлю 2014 г.	
Среднемесячная заработная плата работников крупных и средних предприятий города - всего, руб.:	35 673,8	101,9	↑
в т.ч. по отраслям:			
Добыча полезных ископаемых	56 630,9	92,3	↓
Обрабатывающие производства	34 952,9	105,3	↑
Производство и распределение электроэнергии, газа и воды	39 093,4	107,3	↑
Строительство	30 368,0	103,6	↑
Оптовая и розничная торговля, ремонт автотранспортных средств	27 370,7	100,3	↑
Гостиницы и рестораны	21 050,0	98,4	↓
Транспорт и связь	34 690,0	106,2	↑
Финансовая деятельность	49 340,6	83,4	↓
Операции с недвижимым имуществом	41 546,4	98,8	↓
Госуправление, военная безопасность, социальное обеспечение	41 098,2	101,2	↑
Образование	30 483,0	107,3	↑
Здравоохранение и социальные услуги	29 737,6	96,1	↓

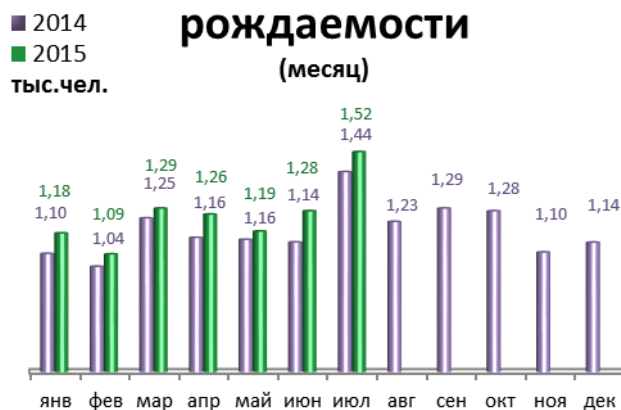
ДЕМОГРАФИЯ

Наименование показателя	Январь-июль 2015 г.	в % к январю-июлю 2014 г.	
Родившихся - всего, чел.	8 811	106,4	↑
в расчете на 1000 населения	14,6	105,0	↑
Умерших - всего, чел.	7 651	107,2	↑
в расчете на 1000 населения	12,7	105,8	↑
Умерших детей до 1 года - всего, чел.	54	85,7	↓
в расчете на 1000 родившихся	6,4	84,2	↓
Естественный прирост, убыль(-), чел.	1160	101,2	↑
в расчете на 1000 населения	1,9	100,0	
Число браков, ед.	4 631	104,8	↑
Число разводов, ед.	2 505	84,5	↓
Миграционный прирост/убыль, чел.	-2 614	-314,2	↓

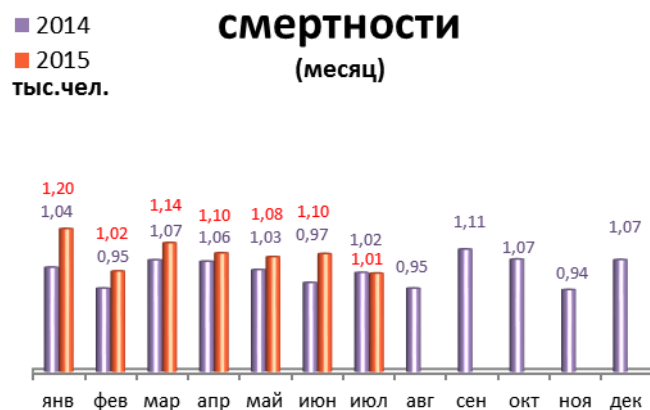
Динамика рождаемости и смертности

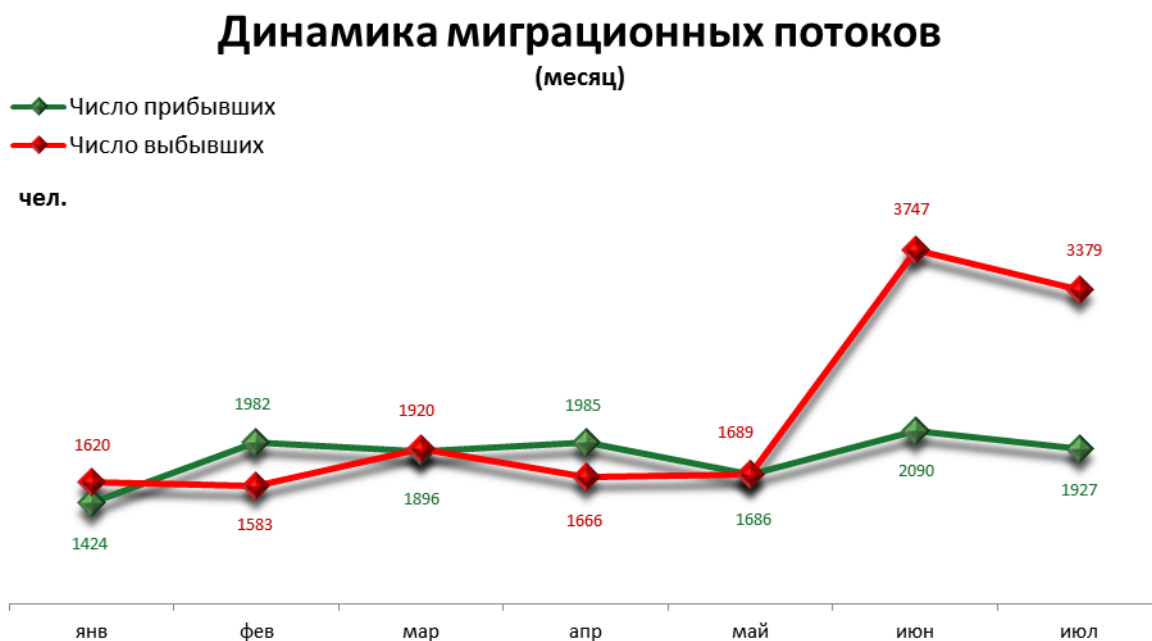


Динамика рождаемости (месяц)



Динамика смертности (месяц)



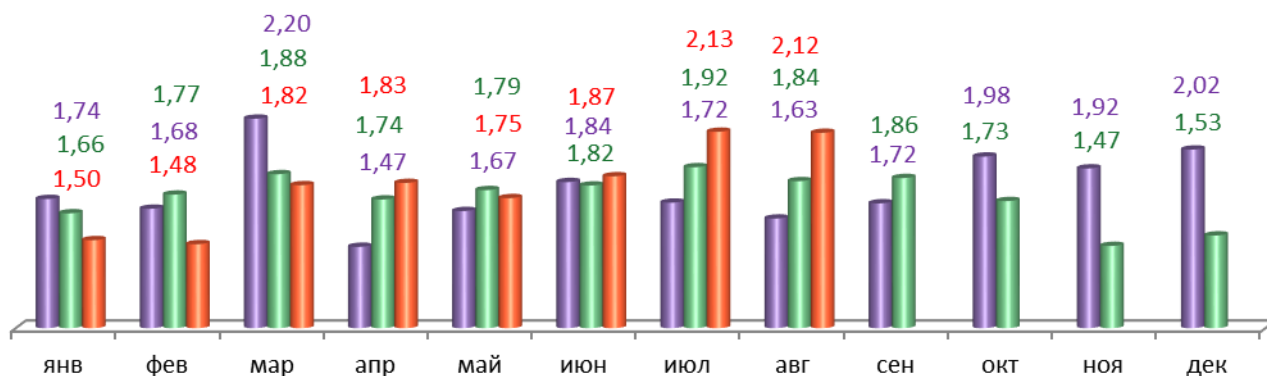


ПРЕСТУПНОСТЬ

Основные показатели	Январь-август 2015 г.	в % к январю-августу 2014 г.	
		значение	изменение
Зарегистрировано преступлений, всего случаев	14 495	100,6	↑
из них:			
умышленные убийства	58	170,6	↑
изнасилования	24	141,2	↑
кражи	6 787	97,3	↓
в т.ч. транспортных средств	286	107,1	↑
грабежи	398	63,8	↓
разбои	75	93,8	↓
мошенничество	2 098	167,6	↑
хулиганство	20	95,2	↓
наркобизнес	923	65,0	↓
Уровень преступности на 10 тыс. жителей	139,8	100,1	↑
Раскрываемость преступлений, %	49,9	101,0	↑

Динамика зарегистрированных преступлений

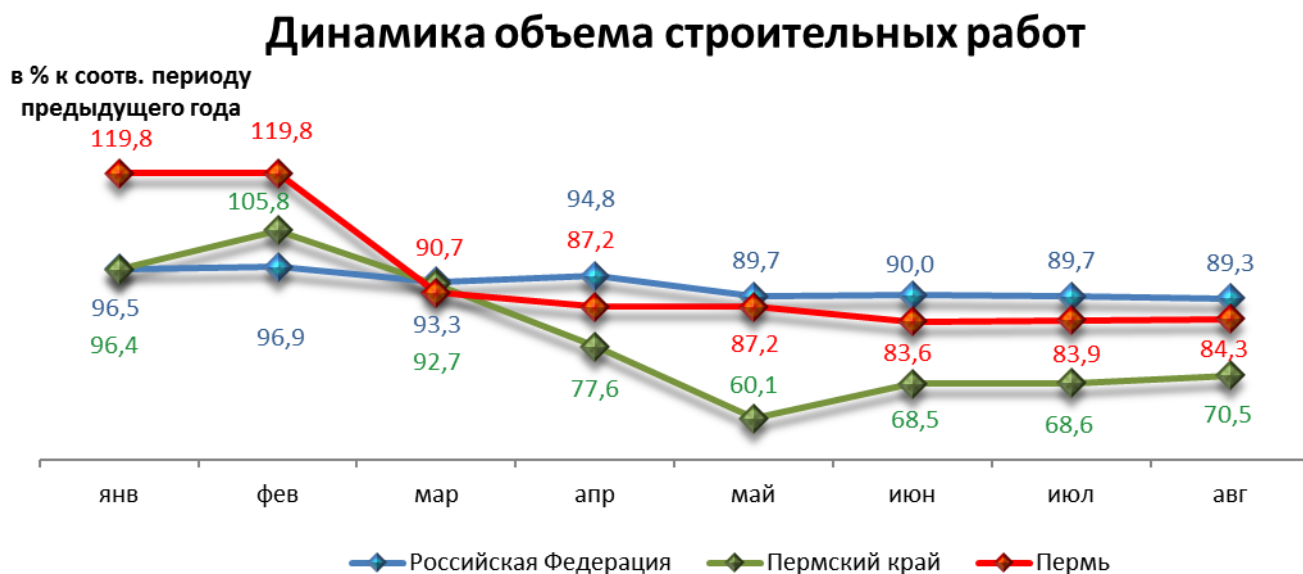
■ 2013 ■ 2014 ■ 2015
тыс. случаев



СРАВНИТЕЛЬНЫЙ АНАЛИЗ СОЦИАЛЬНО-ЭКОНОМИЧЕСКОГО РАЗВИТИЯ РОССИЙСКОЙ ФЕДЕРАЦИИ, ПЕРМСКОГО КРАЯ И ГОРОДА ПЕРМИ

Динамика объема работ, выполненных по виду деятельности «Строительство»

	Российская Федерация		Пермский край		Пермь	
	Млрд. рублей	в % к соотв. периоду предыдущего года	Млн. руб.	в % к соотв. периоду предыдущего года	Млн. руб.	в % к соотв. периоду предыдущего года
Январь	257,7	96,5	3 126,7	96,4	909,9	119,8
Февраль	288,1	96,9	4 345,8	105,8	1 034,7	119,8
Март	368,8	93,3	4 734,2	92,7	1 428,2	90,7
Апрель	391,7	94,8	4 179,5	77,6	1 366,7	87,2
Май	405,9	89,7	4 545,3	60,1	1 475,4	87,2
Июнь	520,2	90,0	6 258,5	68,5	2 012,6	83,6
Июль	523,7	89,7	6 172,8	68,6	1 906,1	83,9
Август	523,9	89,3	6 201,0	70,5	1 911,4	84,3

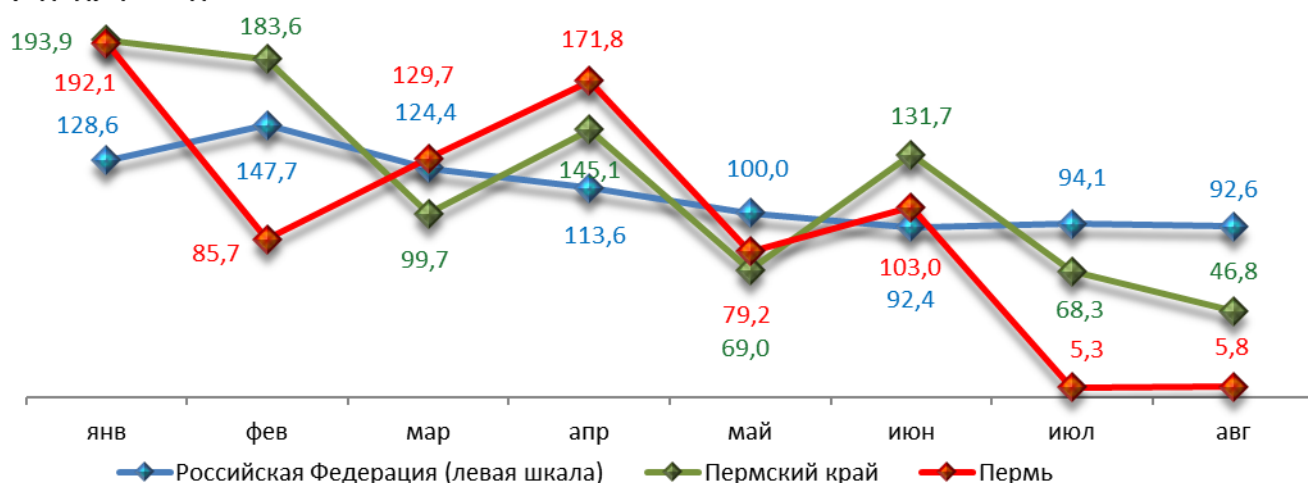


Динамика ввода в действие жилых домов

	Российская Федерация		Пермский край		Пермь	
	Млн. кв. м общей площади	в % к соотв. периоду предыдущего года	Тыс. кв. м общей площади	в % к соотв. периоду предыдущего года	Тыс. кв. м общей площади	в % к соотв. периоду предыдущего года
Январь	6,2	128,6	44,4	193,9	14,13	192,1
Февраль	6,1	147,7	170,7	183,6	46,37	85,7
Март	6,2	124,4	74,8	99,7	29,62	129,7
Апрель	4,9	113,6	90,6	145,1	58,23	171,8
Май	4,6	100,0	45,7	69,0	24,28	79,2
Июнь	6,3	92,4	76,6	131,7	31,22	103,0
Июль	5,5	94,1	68,7	68,3	2,65	5,3
Август	5,2	92,6	33,5	46,8	2,55	5,8

Динамика ввода жилья

в % к соотв. периоду предыдущего года

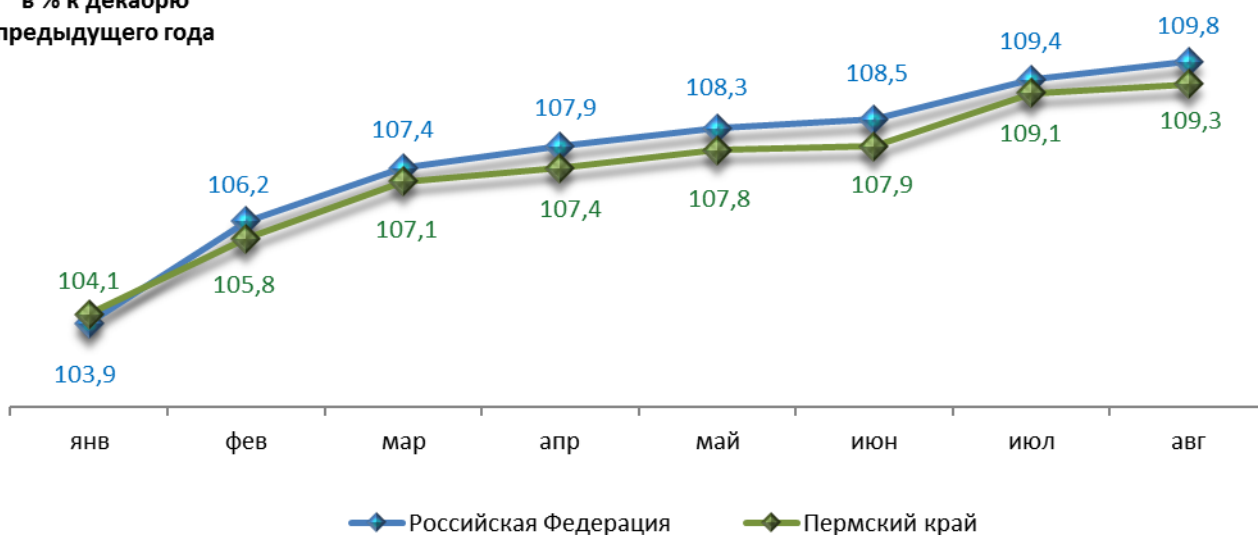


Индексы потребительских цен и тарифов на товары и услуги

	Российская Федерация		Пермский край	
	к предыдущему периоду	к декабрю предыдущего года	к предыдущему периоду	к декабрю предыдущего года
Январь	103,9	103,9	104,1	104,1
Февраль	102,2	106,2	101,6	105,8
Март	101,2	107,4	101,2	107,1
Апрель	100,5	107,9	100,3	107,4
Май	100,4	108,3	100,3	107,8
Июнь	100,2	108,5	100,1	107,9
Июль	100,8	109,4	101,1	109,1
Август	100,4	109,8	100,2	109,3

Динамика индекса потребительских цен

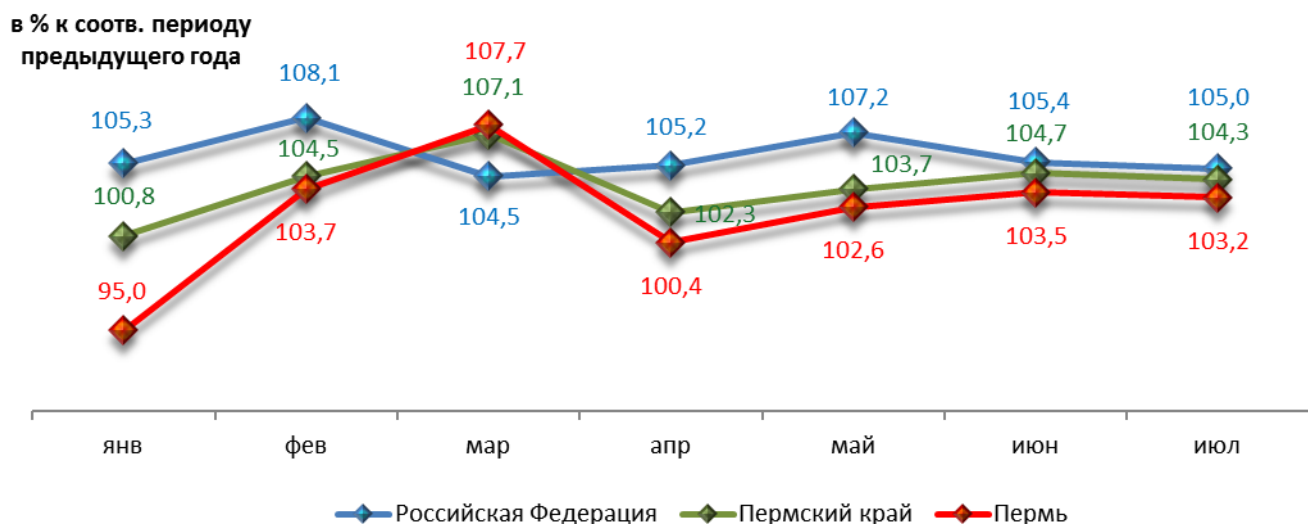
в % к декабрю
предыдущего года



Среднемесячная номинальная начисленная заработная плата

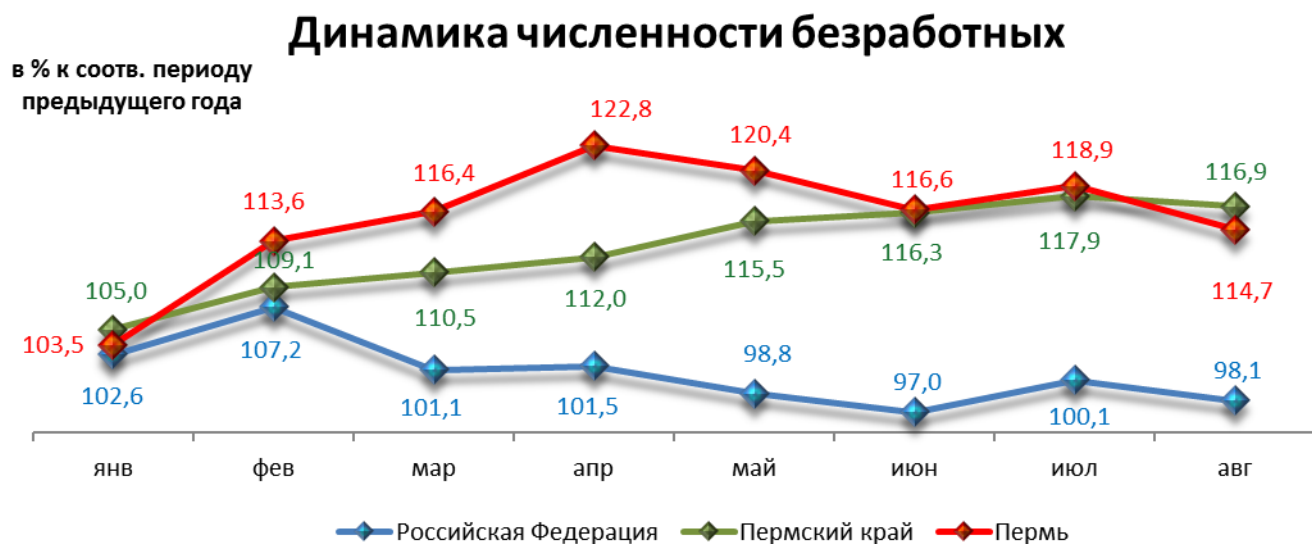
	Российская Федерация		Пермский край		Пермь	
	руб.	в % к соотв. месяцу предыдущего года	руб.	в % к соотв. месяцу предыдущего года	руб.	в % к соотв. месяцу предыдущего года
Январь	30 929,0	105,3	25 826,2	100,8	33 378,4	95,0
Февраль	31 325,0	108,1	25 446,2	104,5	33 074,0	103,7
Март	32 642,0	104,5	27 417,0	107,1	35 828,4	107,7
Апрель	34 377,0	105,2	28 248,3	102,3	36 770,2	100,4
Май	34 380,0	107,2	27 983,7	103,7	36 527,5	102,6
Июнь	35 395,0	105,4	29 541,2	104,7	38 170,4	103,5
Июль	33 901,0	105,0	27 997,3	104,3	36 718,8	103,2

Динамика среднемесячной заработной платы



Динамика численности безработных

	Российская Федерация		Пермский край		Пермь	
	тыс. человек	в % к предыдущему месяцу	человек	в % к предыдущему месяцу	человек	в % к предыдущему месяцу
Январь	924,0	102,6	21 586,0	105,0	3 577,0	103,5
Февраль	991,0	107,2	23 052,0	109,1	3 925,0	113,6
Март	1 001,0	101,1	23 154,0	110,5	4 022,0	116,4
Апрель	1 017,0	101,5	24 033,0	112,0	4 245,0	122,8
Май	1 004,0	98,8	23 959,0	115,5	4 162,0	120,4
Июнь	974,0	97,0	23 295,0	116,3	4 030,0	116,6
Июль	975,0	100,1	23 676,0	117,9	4 108,0	118,9
Август	956,0	98,1	22 835,0	116,9	3 965,0	114,7



При подготовке Кратких итогов социально-экономического развития города Перми за январь-август 2015 года использовались данные Территориального органа Федеральной службы государственной статистики по Пермскому краю, ГКУ Центр занятости населения города Перми Пермского края и информация, представленная функциональными органами администрации города Перми.

Ответственный исполнитель:
консультант отдела анализа и прогнозирования
департамента планирования и мониторинга администрации города Перми
Аксенова Татьяна Леонидовна
+7 (342) 212 19 97