

**Администрация города Перми
Департамент планирования и мониторинга**



**КРАТКИЕ ИТОГИ
СОЦИАЛЬНО-ЭКОНОМИЧЕСКОГО
РАЗВИТИЯ города ПЕРМИ**

**ЯНВАРЬ-НОЯБРЬ
2015 года**

Пермь - 2015

Основные итоги социально-экономического развития города Перми за январь-ноябрь 2015 года

Наименование показателя	Январь-ноябрь 2015 г.	в % к январю- ноябрю 2014 г.	
Численность постоянного населения на 01.01.2015, чел.	1 036 476	101,0	↑
Оборот крупных и средних организаций, млн. руб.	921 235,3	94,9	↓
Объем отгруженной продукции собственного производства, выполненных работ и услуг, млн. руб.	634 368,0	97,5	↓
Ввод в действие общей площади жилых домов, кв. м	349 078,0	75,8	↓
Грузооборот, млн. т-км	201,6	92,4	↓
Объём платных услуг населению, млн. руб.	85 664,6	95,4	↓
Индекс потребительских цен на все товары и платные услуги, ноябрь к декабрю предыдущего года (по Пермскому краю)	111,5	-	
Численность работающих на крупных и средних предприятиях (без внешних совместителей), чел.***	294 253,0	99,0	↓
Численность зарегистрированных безработных на конец отчетного периода, чел.	4 331,0	125,3	↑
Среднемесячная заработная плата работников крупных и средних предприятий города, руб.***	35 621,7	102,3	↑
Уровень зарегистрированных преступлений на 10 тыс. населения, единиц	202,5	107,3	↑

* в сопоставимых ценах

** в % к декабрю 2014 г.

*** за январь-октябрь 2015 г.

ЭКОНОМИЧЕСКАЯ АКТИВНОСТЬ

Основные показатели	Оборот крупных и средних организаций (по ОКВЭД), млн. руб.			Объем отгруженной продукции собственного производства, выполненных работ и услуг, млн. руб.		
	Январь-ноябрь 2015 г.	в % к январю-ноябрю 2014 г.		Январь-ноябрь 2015 г.	в % к январю-ноябрю 2014 г.	
Всего	921 235,3	94,9	↓	634 368,0	97,5	↓
в том числе:						
Добыча полезных ископаемых	10 246,2	119,1	↑	10 121,4	114,8	↑
Обрабатывающие производства	486 906,3	95,8	↓	459 625,2	95,8	↓
из них:						
производство пищевых продуктов	17 805,2	89,7	↓	16 791,1	96,8	↓
обработка древесины	1 385,3	113,9	↑	1 343,2	116,6	↑
целлюлозно-бумажное производство, полиграфия	14 092,4	88,5	↓	16 681,9	97,5	↓
производство кокса и нефтепродуктов	259 781,8	87,5	↓	н/д	85,8	↓
химическое производство	48 885,6	123,5	↑	47 422,0	122,2	↑
производство резиновых и пластмассовых изделий	2 765,1	99,0	↓	1 706,8	106,4	↑
производство неметаллических минеральных продуктов	3 007,4	82,0	↓	4 692,9	87,1	↓
металлургическое производство	16 580,4	101,6	↑	12 010,5	106,2	↑
производство машин и оборудования	33 914,3	99,6	↓	27 579,0	105,3	↑
производство электрооборудования	30 812,8	111,4	↑	30 510,9	114,8	↑
производство транспортных средств	34 992,7	101,7	↑	34 191,0	103,4	↑
Производство и распределение электроэнергии, газа и воды	108 954,7	92,8	↓	48 388,2	99,4	↓
Строительство	22 637,6	88,6	↓	21 202,0	98,3	↓
Оптовая и розничная торговля, ремонт автотранспортных средств	206 183,1	90,3	↑	4 808,2	90,6	↓
Гостиницы и рестораны	1 982,3	80,4	↓	2 448,7	83,3	↓
Транспорт и связь	34 703,7	103,7	↑	30 235,8	100,5	↑
Операции с недвижимым имуществом	29 627,6	106,1	↑	37 367,2	109,4	↑
Госуправление, военная безопасность, социальное обеспечение	519,1	94,4	↓	259,3	102,3	↑
Образование	5 246,1	103,6	↑	3 826,6	106,6	↑
Здравоохранение и социальные услуги	11 645,6	106,9	↑	11 863,1	106,6	↑
Прочие коммунальные, социальные и персональные услуги	1 988,3	98,2	↓	3 597,8	94,7	↓

СТРОИТЕЛЬСТВО

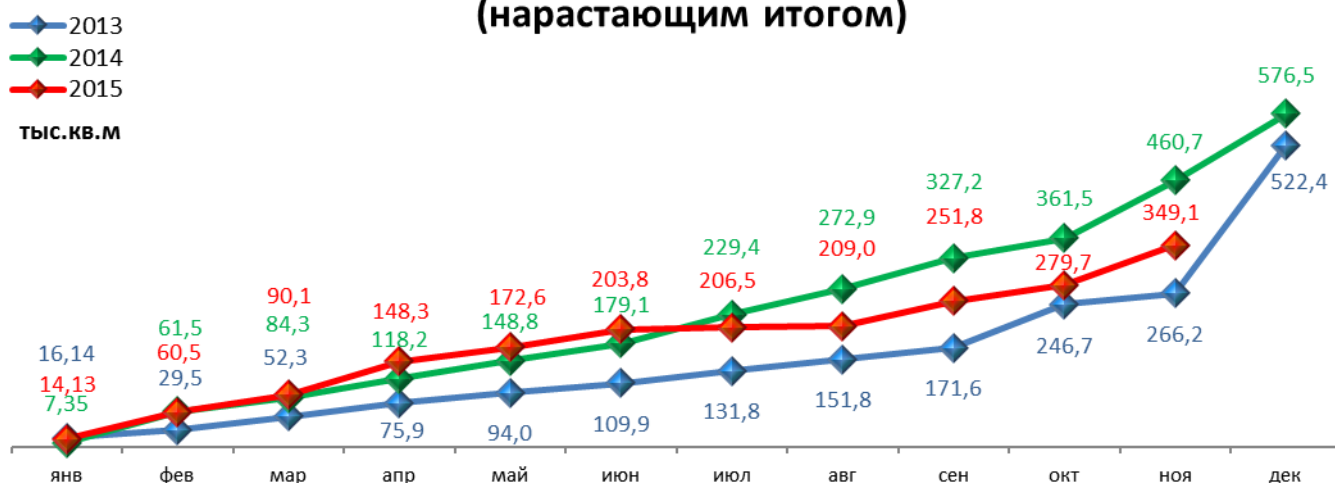
Произведено работ по договорам строительного подряда силами организаций всех форм собственности

Наименование показателя	Январь-ноябрь 2015 г. млн. руб.	в % к январю-ноябрю 2014 г.	
Всего по городу Перми	21 202,0	95,1	↓
в том числе по районам:			
Дзержинский	6 324,7	105,4	↑
Индустриальный	4 409,9	118,8	↑
Кировский	-	-	
Ленинский	3 420,9	73,0	↓
Мотовилихинский	1 469,4	104,6	↑
Орджоникидзевский	н/д	67,6	↓
Свердловский	5 427,9	86,6	↓

Ввод в действие общей площади жилых домов

Наименование показателя	Январь-ноябрь 2015 г. кв. м	в % к январю-ноябрю 2014 г.	
Всего по городу Перми	349 078	75,8	↓

Ввод в действие общей площади жилых домов (нарастающим итогом)



ТРАНСПОРТ

Основные показатели работы автотранспорта

Наименование показателя	Январь-ноябрь 2015 г.	в % к январю-ноябрю 2014 г.	
Перевезено грузов, тыс. т	446,7	57,9	↓
Грузооборот, тыс. т-км	201 613,1	92,4	↓
Перевезено пассажиров, млн. чел.	147,1	88,7	↓
Пассажирооборот, млн. пасс-км	1 510,0	77,8	↓

ФИНАНСЫ**Финансовые результаты деятельности организаций г. Перми**

Основные показатели	Январь- октябрь 2015 г. млн. руб.	в % к январю- октябрю 2014 г.	
Всего	117 443,8	113,3	↑
из них:			
Добыча полезных ископаемых	-	-	
Обрабатывающие производства	43 895,2	94,2	↓
из них:			
производство пищевых продуктов	561,9	135,3	↑
обработка древесины	56,9	в 3,2р.	↑
целлюлозно-бумажное производство, полиграфия	16,3	125,8	↑
химическое производство	9 071,1	в 2,3р.	↑
производство резиновых и пластмассовых изделий	182,3	в 31,6р.	↑
производство неметаллических минеральных продуктов	215,0	88,2	↓
металлургическое производство	571,6	в 3,7р.	↑
производство машин и оборудования (без производства оружия и боеприпасов)	2 021,2	187,2	↑
производство электрооборудования	1 908,5	в 2,2р.	↑
производство транспортных средств	2 288,8	99,2	↓
Производство и распределение электроэнергии, газа и воды	722,7	91,9	↓
Строительство	2 056,0	93,8	↓
Оптовая и розничная торговля	6 388,8	136,7	↑
Гостиницы и рестораны	-37,9	-	
Транспорт и связь	2 257,0	75,9	↓
Финансовая деятельность	1 083,6	в 2,1р.	↑
Операции с недвижимым имуществом	1 457,0	71,3	↓
Госуправление, военная безопасность, социальное обеспечение	н/д	80,0	↓
Образование	8,4	-	
Здравоохранение и социальные услуги	213,7	163,4	↑
Предоставление прочих услуг	9,2	в 22,9р.	↑

РЫНОК ТРУДА и БЕЗРАБОТИЦА

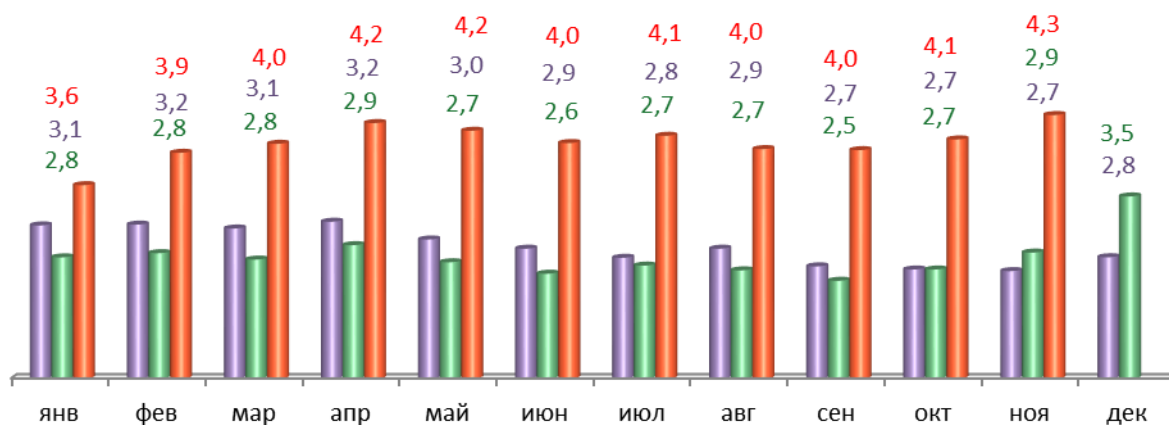
Основные показатели	Январь-октябрь 2015 г.	в % к январю-октябрь 2014 г.	
Численность работающих на крупных и средних предприятиях – всего, чел.	294 253	99,0	↓
в том числе по отраслям:			
Добыча полезных ископаемых	2 138	117,3	↑
Обрабатывающие производства	82 553	95,9	↓
Производство и распределение электроэнергии, газа и воды	11 545	97,2	↓
Строительство	11 304	93,7	↓
Оптовая и розничная торговля	23 073	104,4	↑
Гостиницы и рестораны	1 844	92,6	↓
Транспорт и связь	26 905	103,4	↑
Финансовая деятельность	10 989	92,2	↓
Операции с недвижимым имуществом	27 442	104,0	↑
Госуправление, военная безопасность, социальное обеспечение	28 884	97,2	↓
Образование	30 870	99,8	↓
Здравоохранение и социальные услуги	29 130	101,0	↑
Предоставление прочих услуг	7 090	103,8	↑

	Декабрь 2014 г.	Январь 2015 г.	Ноябрь 2015 г.	Ноябрь 2015 г. в % к декабрю 2014 г.	
Численность граждан, обратившихся за содействием в поиске подходящей работы, на конец отчетного периода	5 507	5 812	7 608	138,2	↑
из них:					
незанятые граждане	5 335	5 673	7 319	137,2	↑
Численность безработных граждан, на конец отчетного периода	3 456	3 577	4 331	125,3	↑
в том числе получают пособие по безработице	2 620	2 814	3 767	143,8	↑
Заявленная работодателями потребность в работниках на конец отчетного периода	18 644	19 420	7 926	42,5	↓
из них:					
по рабочим профессиям	14 808	15 094	4 838	32,7	↓
с оплатой труда выше прожиточного минимума	15 392	16 605	5 112	33,2	↓
Число граждан, нашедших работу (доходное занятие)	470	345	465	98,9	↓
из них безработные граждане	250	190	321	128,4	↑

Динамика численности безработных граждан

■ 2013 ■ 2014 ■ 2015

тыс.чел.



МАТЕРИАЛЬНОЕ ПОЛОЖЕНИЕ НАСЕЛЕНИЯ

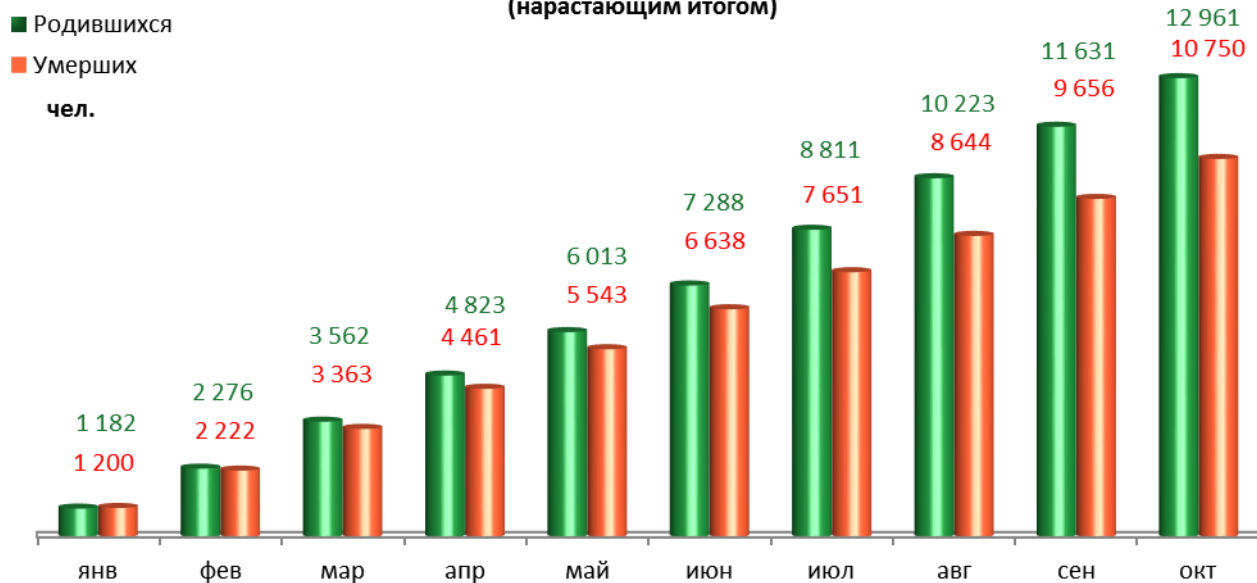
Основные показатели	Январь- октябрь 2015 г.	в % к январю- октябрь 2014 г.	
Среднемесячная заработная плата работников крупных и средних предприятий города - всего, руб.:	35 621,7	102,3	↑
в т.ч. по отраслям:			
Добыча полезных ископаемых	60 906,6	101,4	↑
Обработывающие производства	35 151,5	105,2	↑
Производство и распределение электроэнергии, газа и воды	38 440,7	106,8	↑
Строительство	30 739,0	102,5	↑
Оптовая и розничная торговля, ремонт автотранспортных средств	27 527,0	100,7	↑
Гостиницы и рестораны	21 110,8	98,6	↓
Транспорт и связь	34 463,6	105,6	↑
Финансовая деятельность	48 801,1	86,8	↓
Операции с недвижимым имуществом	42 380,5	100,1	↑
Госуправление, военная безопасность, социальное обеспечение	40 914,3	100,7	↑
Образование	29 546,4	105,8	↑
Здравоохранение и социальные услуги	29 223,3	97,6	↓
Предоставление прочих услуг	37 147,1	129,0	↑

ДЕМОГРАФИЯ

Наименование показателя	Январь-октябрь 2015 г.	в % к январю-октябрю 2014 г.	
Родившихся - всего, чел.	12 961	107,3	↑
в расчете на 1000 населения	15,0	106,4	↑
Умерших - всего, чел.	10 750	104,6	↑
в расчете на 1000 населения	12,4	103,3	↑
Умерших детей до 1 года - всего, чел.	67	83,8	↓
в расчете на 1000 родившихся	5,5	82,1	↓
Естественный прирост, убыль(-), чел.	2211	122,8	↑
в расчете на 1000 населения	2,6	123,8	↑
Число браков, ед.	7 508	102,6	↑
Число разводов, ед.	3 650	88,5	↓
Миграционный прирост/убыль, чел.	294	5,5	↓

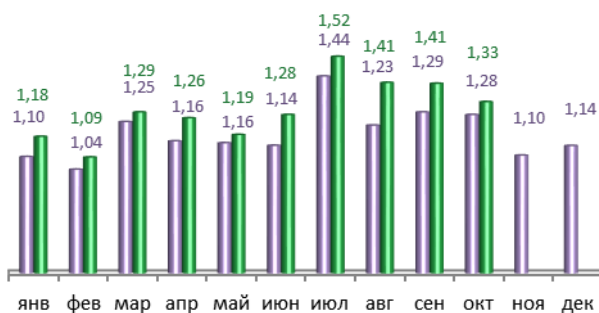
Динамика рождаемости и смертности

(нарастающим итогом)



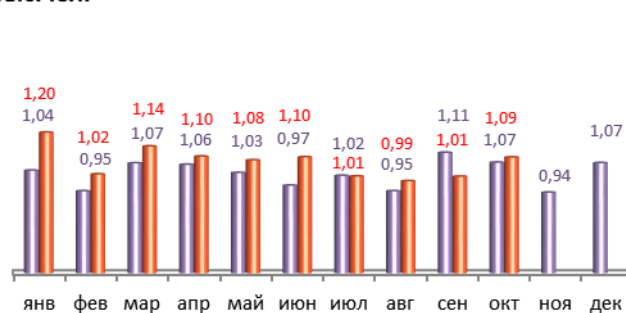
Динамика рождаемости (месяц)

■ 2014
■ 2015
тыс.чел.



Динамика смертности (месяц)

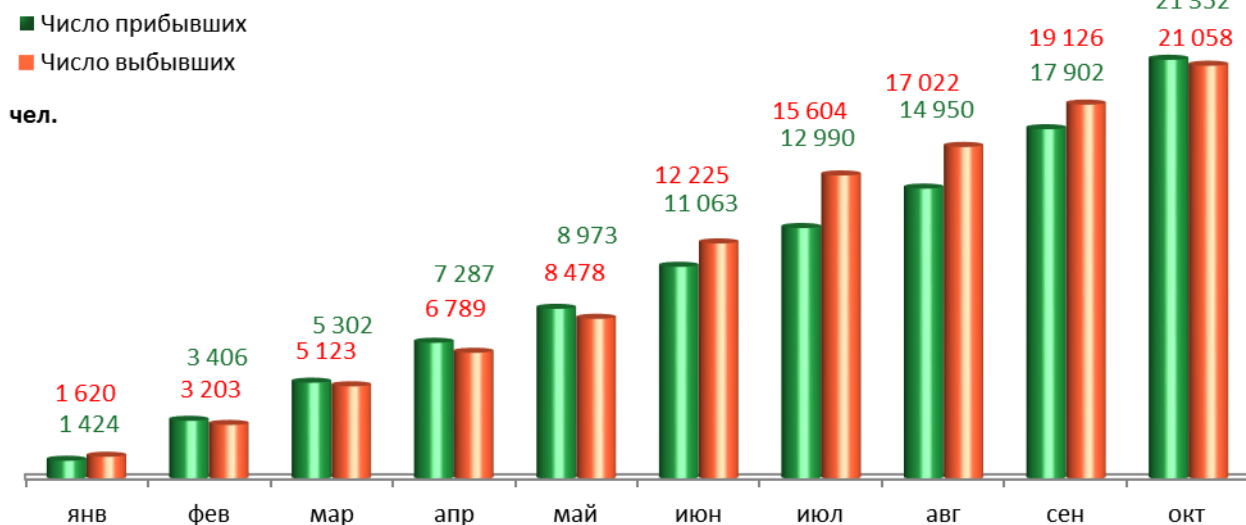
■ 2014
■ 2015
тыс.чел.



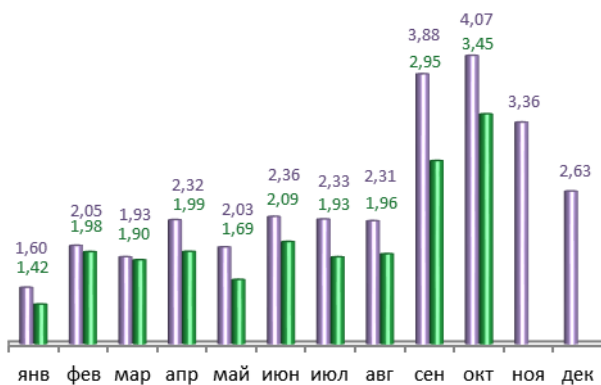


Динамика миграционных потоков

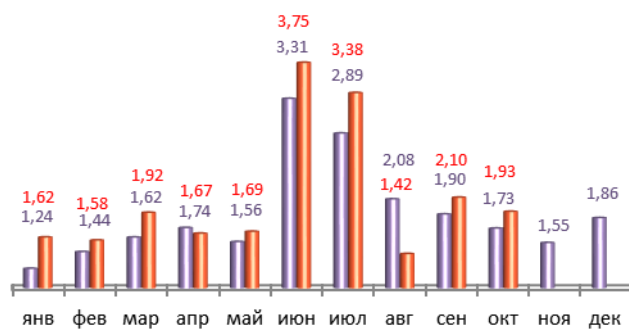
(нарастающим итогом)



■ 2014
■ 2015
тыс.чел. **Число прибывших**
(месяц)



■ 2014
■ 2015
тыс.чел. **Число выбывших**
(месяц)

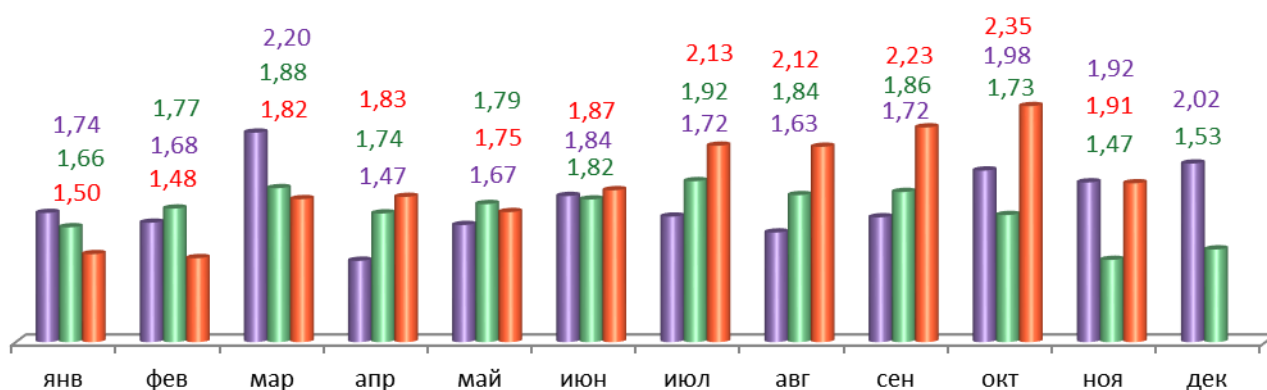


ПРЕСТУПНОСТЬ

Основные показатели	Январь-ноябрь 2015 г.	в % к январю-ноябрю 2014 г.	
		2015 г.	2014 г.
Зарегистрировано преступлений, всего случаев	20 987	107,8	↑
из них:			
умышленные убийства	75	159,6	↑
изнасилования	27	112,5	↑
кражи	9 887	106,2	↑
в т.ч. транспортных средств	386	100,0	↓
грабежи	557	71,3	↓
разбои	104	98,1	↓
мошенничество	3 276	186,6	↑
хулиганство	25	89,3	↓
наркобизнес	1 207	60,6	↓
Уровень преступности на 10 тыс. жителей	202,5	107,3	↑
Раскрываемость преступлений, %	47,6	97,1	↓

Динамика зарегистрированных преступлений

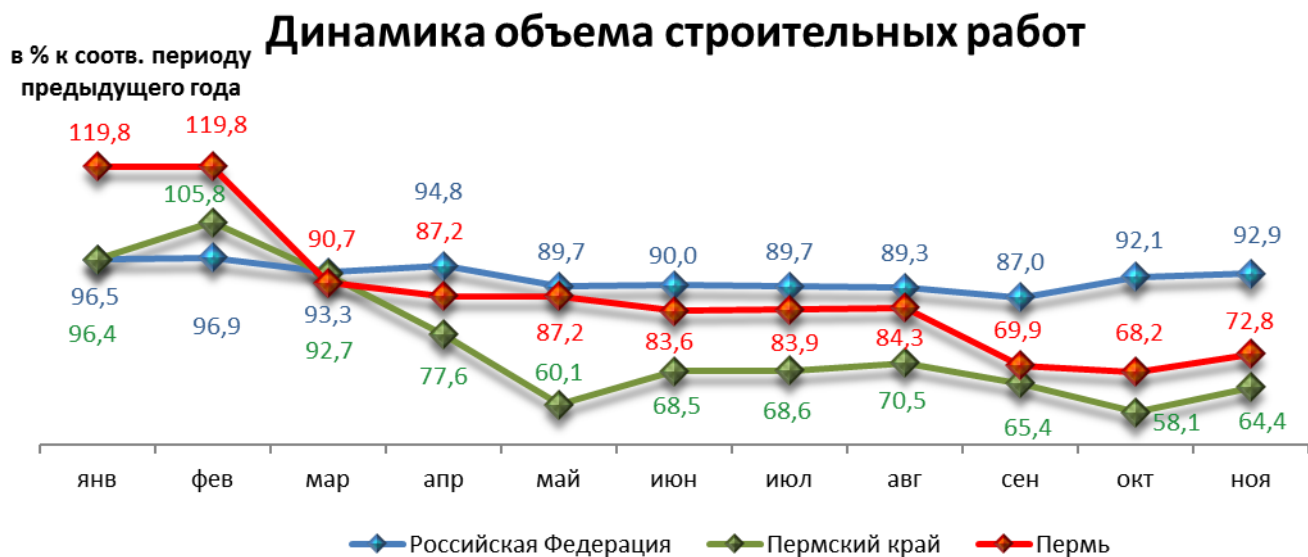
■ 2013 ■ 2014 ■ 2015
тыс. случаев



СРАВНИТЕЛЬНЫЙ АНАЛИЗ СОЦИАЛЬНО-ЭКОНОМИЧЕСКОГО РАЗВИТИЯ РОССИЙСКОЙ ФЕДЕРАЦИИ, ПЕРМСКОГО КРАЯ И ГОРОДА ПЕРМИ

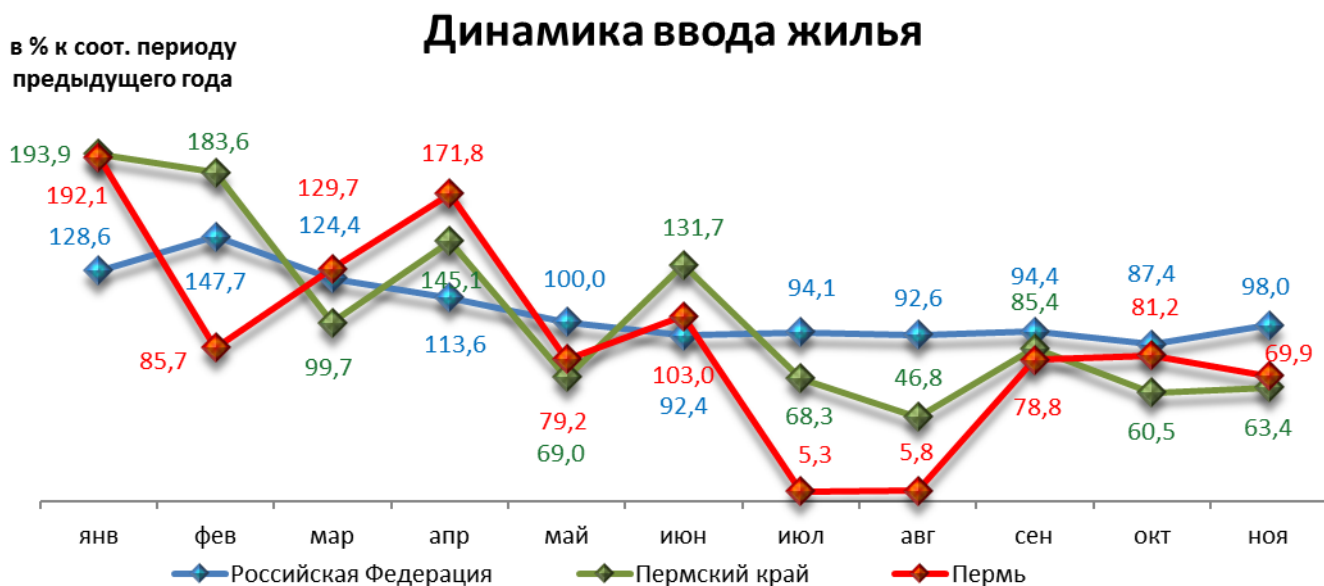
Динамика объема работ, выполненных по виду деятельности «Строительство»

	Российская Федерация		Пермский край		Пермь	
	Млрд. рублей	в % к соотв. периоду предыдущего года	Млн. руб.	в % к соотв. периоду предыдущего года	Млн. руб.	в % к соотв. периоду предыдущего года
Январь	257,7	96,5	3 126,7	96,4	909,9	119,8
Февраль	288,1	96,9	4 345,8	105,8	1 034,7	119,8
Март	368,8	93,3	4 734,2	92,7	1 428,2	90,7
Апрель	391,7	94,8	4 179,5	77,6	1 366,7	87,2
Май	405,9	89,7	4 545,3	60,1	1 475,4	87,2
Июнь	520,2	90,0	6 258,5	68,5	2 012,6	83,6
Июль	523,7	89,7	6 172,8	68,6	1 906,1	83,9
Август	523,9	89,3	6 201,0	70,5	1 911,4	84,3
Сентябрь	559,7	87,0	7 427,3	65,4	2 052,1	69,9
Октябрь	581,0	92,1	6 507,1	58,1	1 815,1	68,2
Ноябрь	580,1	92,9	5 965,5	64,4	1 838,5	72,8



Динамика ввода в действие жилых домов

	Российская Федерация		Пермский край		Пермь	
	Млн. кв. м общей площади	в % к соотв. периоду предыдущего года	Тыс. кв. м общей площади	в % к соотв. периоду предыдущего года	Тыс. кв. м общей площади	в % к соотв. периоду предыдущего года
Январь	6,2	128,6	44,4	193,9	14,13	192,1
Февраль	6,1	147,7	170,7	183,6	46,37	85,7
Март	6,2	124,4	74,8	99,7	29,62	129,7
Апрель	4,9	113,6	90,6	145,1	58,23	171,8
Май	4,6	100,0	45,7	69,0	24,28	79,2
Июнь	6,3	92,4	76,6	131,7	31,22	103,0
Июль	5,5	94,1	68,7	68,3	2,65	5,3
Август	5,2	92,6	33,5	46,8	2,55	5,8
Сентябрь	7,0	94,4	81,5	85,4	42,78	78,8
Октябрь	6,9	87,4	61,9	60,5	27,86	81,2
Ноябрь	7,8	98,0	113,1	63,4	69,40	69,9

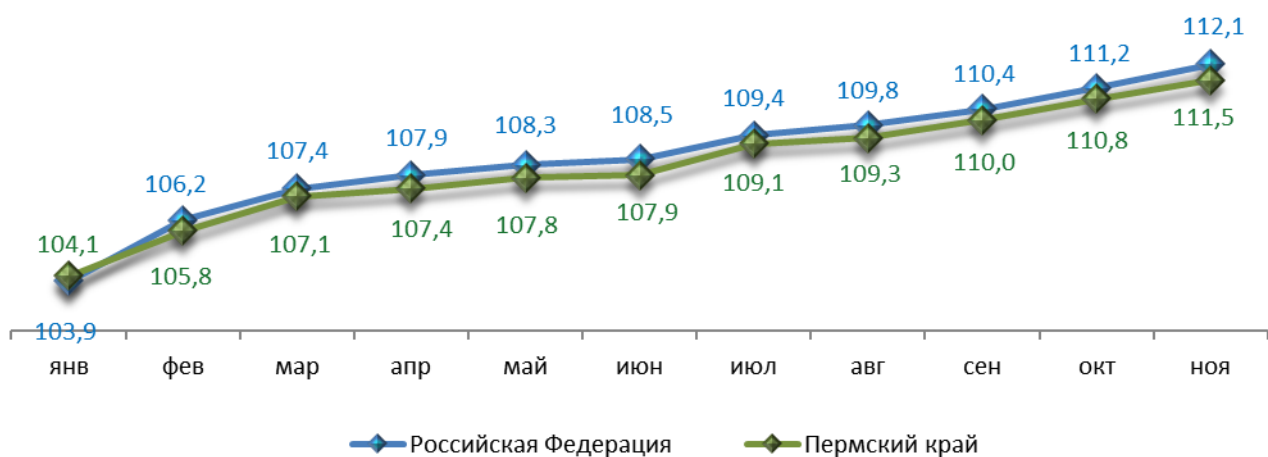


Индексы потребительских цен и тарифов на товары и услуги

	Российская Федерация		Пермский край	
	к предыдущему периоду	к декабрю предыдущего года	к предыдущему периоду	к декабрю предыдущего года
Январь	103,9	103,9	104,1	104,1
Февраль	102,2	106,2	101,6	105,8
Март	101,2	107,4	101,2	107,1
Апрель	100,5	107,9	100,3	107,4
Май	100,4	108,3	100,3	107,8
Июнь	100,2	108,5	100,1	107,9
Июль	100,8	109,4	101,1	109,1
Август	100,4	109,8	100,2	109,3
Сентябрь	100,6	110,4	100,6	110,0
Октябрь	100,7	111,2	100,7	110,8
Ноябрь	100,8	112,1	100,6	111,5

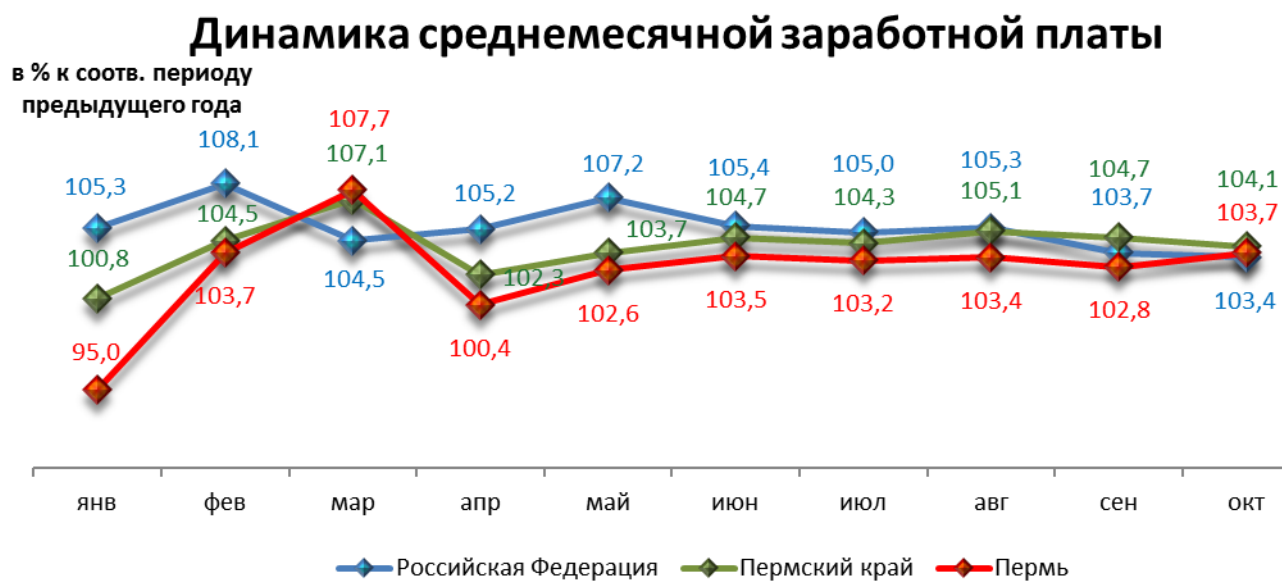
Динамика индекса потребительских цен

в % к декабрю
предыдущего года



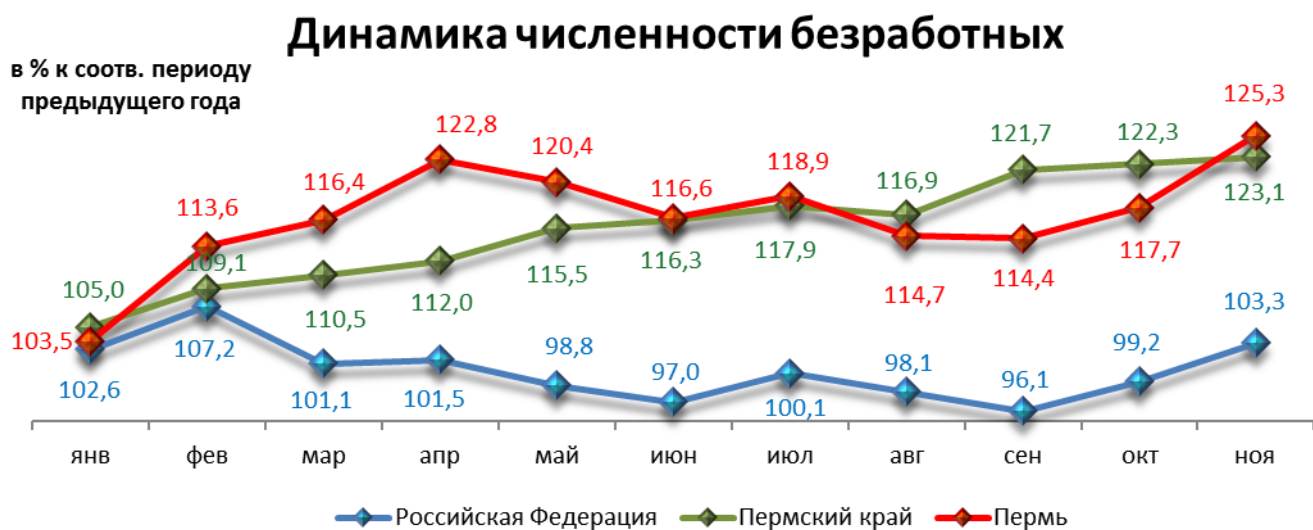
Среднемесячная номинальная начисленная заработная плата

	Российская Федерация		Пермский край		Пермь	
	руб.	в % к соотв. месяцу предыдущего года	руб.	в % к соотв. месяцу предыдущего года	руб.	в % к соотв. месяцу предыдущего года
Январь	30 929,0	105,3	25 826,2	100,8	33 378,4	95,0
Февраль	31 325,0	108,1	25 446,2	104,5	33 074,0	103,7
Март	32 642,0	104,5	27 417,0	107,1	35 828,4	107,7
Апрель	34 377,0	105,2	28 248,3	102,3	36 770,2	100,4
Май	34 380,0	107,2	27 983,7	103,7	36 527,5	102,6
Июнь	35 395,0	105,4	29 541,2	104,7	38 170,4	103,5
Июль	33 901,0	105,0	27 997,3	104,3	36 718,8	103,2
Август	32 176,0	105,3	27 112,2	105,1	35 044,7	103,4
Сентябрь	32 911,0	103,7	27 443,7	104,7	35 357,0	102,8
Октябрь	33 357,0	103,4	27 535,4	104,1	36 192,8	103,7



Динамика численности безработных

	Российская Федерация		Пермский край		Пермь	
	тыс. человек	в % к предыдущему месяцу	человек	в % к предыдущему месяцу	человек	в % к предыдущему месяцу
Январь	924,0	102,6	21 586,0	105,0	3 577,0	103,5
Февраль	991,0	107,2	23 052,0	109,1	3 925,0	113,6
Март	1 001,0	101,1	23 154,0	110,5	4 022,0	116,4
Апрель	1 017,0	101,5	24 033,0	112,0	4 245,0	122,8
Май	1 004,0	98,8	23 959,0	115,5	4 162,0	120,4
Июнь	974,0	97,0	23 295,0	116,3	4 030,0	116,6
Июль	975,0	100,1	23 676,0	117,9	4 108,0	118,9
Август	956,0	98,1	22 835,0	116,9	3 965,0	114,7
Сентябрь	919,0	96,1	21 136,0	121,7	3 954,0	114,4
Октябрь	911,0	99,2	21 358,0	122,3	4 069,0	117,7
Ноябрь	941,0	103,3	22 554,0	123,1	4 331,0	125,3



При подготовке Кратких итогов социально-экономического развития города Перми за январь-ноябрь 2015 года использовались данные Территориального органа Федеральной службы государственной статистики по Пермскому краю, ГКУ Центр занятости населения города Перми Пермского края и информация, представленная функциональными органами администрации города Перми.

Ответственный исполнитель:
консультант отдела анализа и прогнозирования
департамента планирования и мониторинга
администрации города Перми
Аксенова Татьяна Леонидовна
+7 (342) 212 19 97