

**Администрация города Перми
Департамент планирования и мониторинга**



**КРАТКИЕ ИТОГИ
СОЦИАЛЬНО-ЭКОНОМИЧЕСКОГО
РАЗВИТИЯ города ПЕРМИ**

**ЯНВАРЬ-ДЕКАБРЬ
2015 года**

Пермь - 2015

Основные итоги социально-экономического развития города Перми за январь-декабрь 2015 года

Наименование показателя	Январь-декабрь 2015 г.	в % к январю-декабрю 2014 г.	
Численность постоянного населения на 01.01.2015, чел.	1 036 476	101,0	↑
Число родившихся, чел.***	14 186	107,7	↑
Число умерших, чел.***	11 759	104,8	↑
Миграционный прирост, чел.***	1 992	27,7	↓
Оборот крупных и средних организаций, млн. руб.	1 028 409,2	95,0	↓
Объем отгруженной продукции собственного производства, выполненных работ и услуг, млн. руб.	710 127,3	98,0	↓
Инвестиции в основной капитал по крупным и средним организациям (январь-сентябрь 2015 г.), всего, млн. руб.	80 315,5	88,3*	↓
Ввод в действие общей площади жилых домов, кв. м	543 364,0	93,3	↓
Перевезено грузов, тыс. т	490,6	59,7	↓
Грузооборот, млн. т-км	220,2	93,2	↓
Оборот розничной торговли, млн. руб.	324 175,8	85,7*	↓
Оборот общественного питания, млн. руб.	17 327,9	81,1*	↓
Объём платных услуг населению, млн. руб.	94 781,4	95,6*	↓
Индекс потребительских цен на все товары и платные услуги, декабрь к декабрю предыдущего года (по Пермскому краю)	112,6	-	
Финансовые результаты деятельности предприятий и организаций, млн. руб.***	127 589,4	110,1	↑
Численность работающих на крупных и средних предприятиях (без внешних совместителей), чел.***	294 308	99,1	↓
Численность зарегистрированных безработных на конец отчетного периода, чел.	5 012	145,0**	↑
Среднемесячная заработная плата работников крупных и средних предприятий города, руб.***	35 599,2	102,1	↑
Реальная заработная плата одного работника (без субъектов малого предпринимательства)***	-	89,0	↓
Уровень зарегистрированных преступлений на 10 тыс. населения, единиц	223,8	109,9	↑

* в сопоставимых ценах

** в % к декабрю 2014 г.

*** за январь-ноябрь 2015 г.

ЭКОНОМИЧЕСКАЯ АКТИВНОСТЬ

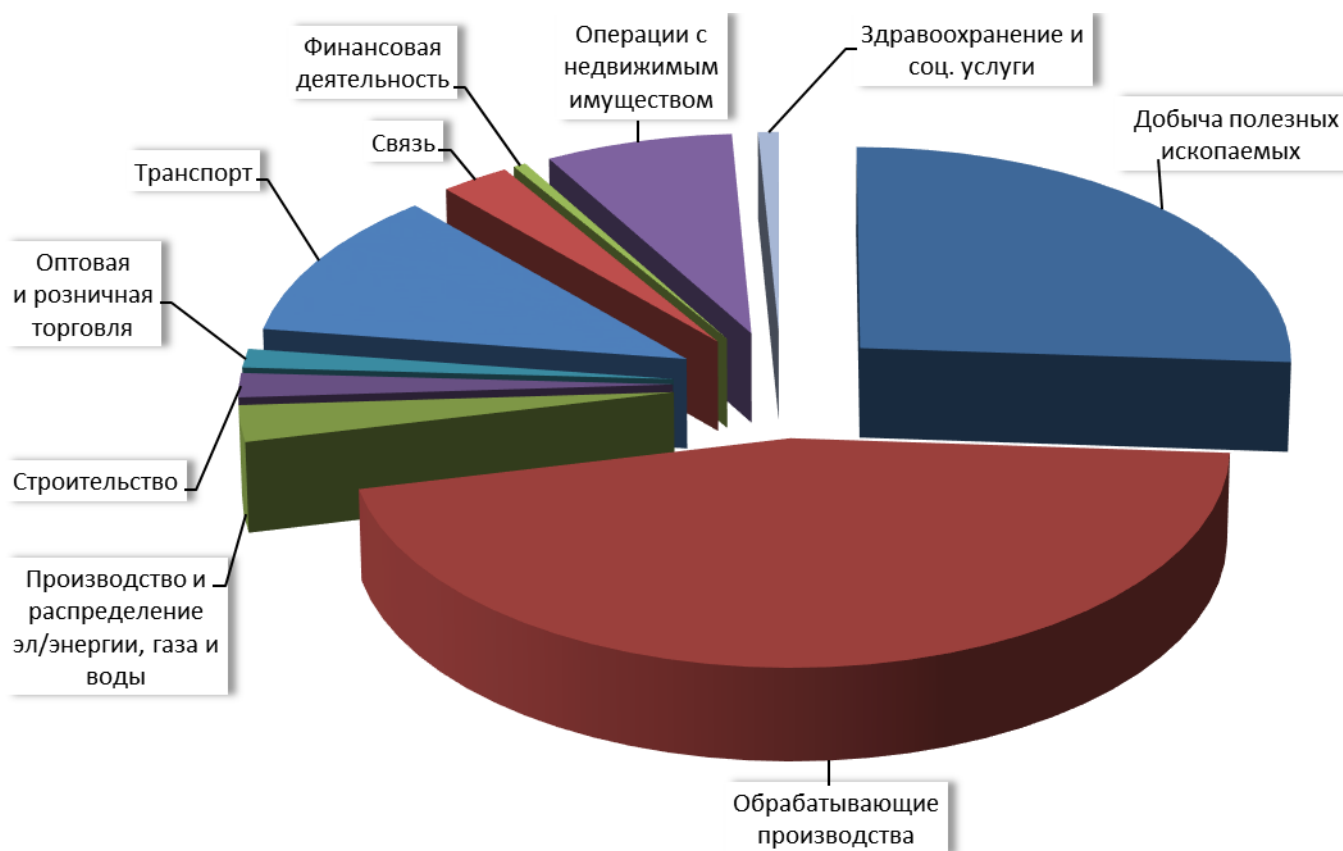
Основные показатели	Оборот крупных и средних организаций (по ОКВЭД), млн. руб.			Объем отгруженной продукции собственного производства, выполненных работ и услуг, млн. руб.		
	Январь-декабрь 2015 г.	в % к январю-декабрю 2014 г.		Январь-декабрь 2015 г.	в % к январю-декабрю 2014 г.	
Всего	1 028 409,2	95,0	↓	710 127,3	98,0	↓
в том числе:						
Добыча полезных ископаемых	11 078,2	120,0	↑	10 905,1	115,6	↑
Обрабатывающие производства	539 815,5	96,4	↓	509 694,1	96,4	↓
из них:						
производство пищевых продуктов	20 020,0	90,8	↓	18 893,6	98,2	↓
обработка древесины	1 530,2	113,4	↑	1 490,1	116,8	↑
целлюлозно-бумажное производство, полиграфия	15 168,4	84,2	↓	18 040,3	93,0	↓
производство кокса и нефтепродуктов	284 557,7	89,4	↓	н/д	87,6	↓
химическое производство	53 707,6	121,9	↑	52 134,2	120,4	↑
производство резиновых и пластмассовых изделий	3 005,0	99,6	↓	1 866,4	108,3	↑
производство неметаллических минеральных продуктов	3 216,6	80,9	↓	5 046,5	86,9	↓
металлургическое производство	18 528,1	101,6	↑	13 567,5	107,2	↑
производство машин и оборудования	40 307,2	95,2	↓	32 330,7	96,0	↓
производство электрооборудования	34 743,6	115,8	↑	34 344,3	119,6	↑
производство транспортных средств	39 681,3	98,7	↓	39 808,9	102,5	↑
Производство и распределение электроэнергии, газа и воды	121 590,1	93,0	↓	54 164,7	99,7	↓
Строительство	26 510,9	93,1	↓	25 239,8	103,2	↑
Оптовая и розничная торговля, ремонт автотранспортных средств	229 272,8	89,8	↓	5 397,4	91,0	↓
Гостиницы и рестораны	2 143,7	79,8	↓	2 663,3	82,7	↓
Транспорт и связь	38 218,5	103,2	↑	33 007,9	99,7	↓
Операции с недвижимым имуществом	37 227,8	97,4	↓	46 307,8	104,6	↑
Госуправление, военная безопасность, социальное обеспечение	565,4	90,0	↓	298,2	102,2	↑
Образование	6 016,3	104,0	↑	4 301,3	104,5	↑
Здравоохранение и социальные услуги	13 106,4	108,8	↑	13 338,5	108,4	↑
Прочие коммунальные, социальные и персональные услуги	2 227,6	98,4	↓	4 142,1	98,5	↓

ИНВЕСТИЦИИ И СТРОИТЕЛЬСТВО

Инвестиции в основной капитал по видам экономической деятельности в январе-сентябре 2015 года

Наименование показателя	Январь- сентябрь 2015 г. млн. руб.	в % к январю- сентябрю 2014 г. (в сопоставимых ценах)	
Всего	80 315,5	88,3	↓
в том числе по видам деятельности:			
Добыча полезных ископаемых	20 661,9	79,1	↓
Обрабатывающие производства	35 838,9	98,1	↓
из них:			
производство пищевых продуктов, включая напитки, и табака	1 349,6	72,0	↓
текстильное и швейное производство	н/д	127,6	↑
издательская и полиграфическая деятельность	238,2	15,4	↓
производство кокса, нефтепродуктов	н/д	в 2,1р.	↑
химическое производство	2 407,2	22,6	↓
производство резиновых и пластмассовых изделий	36,0	в 7,6р.	↑
производство прочих неметаллических минеральных продуктов	364,8	38,3	↓
металлургическое производство	123,5	54,8	↓
производство машин и оборудования	3 264,9	63,3	↓
производство электрических машин и электрооборудования	930,5	98,1	↓
Производство и распределение электроэнергии, газа и воды	2 194,5	60,4	↓
Строительство	1 428,9	77,0	↓
Оптовая и розничная торговля; ремонт автотранспортных средств, мотоциклов, бытовых изделий и предметов личного пользования	1 122,0	87,7	↓
Гостиницы и рестораны	41,4	166,8	↑
Транспорт и связь	11 072,9	131,2	↑
из них связь	2 182,6	90,6	↓
Финансовая деятельность	435,5	37,0	↓
Операции с недвижимым имуществом, аренда и предоставление услуг	5 908,7	75,3	↓
Государственное управление и обеспечение военной безопасности; обязательное социальное обеспечение	261,2	55,8	↓
Образование	249,2	83,9	↓
Здравоохранение и предоставление социальных услуг	608,6	71,8	↓
Предоставление прочих коммунальных, социальных и персональных услуг	457,0	127,3	↑

Структура инвестиций в основной капитал по видам экономической деятельности



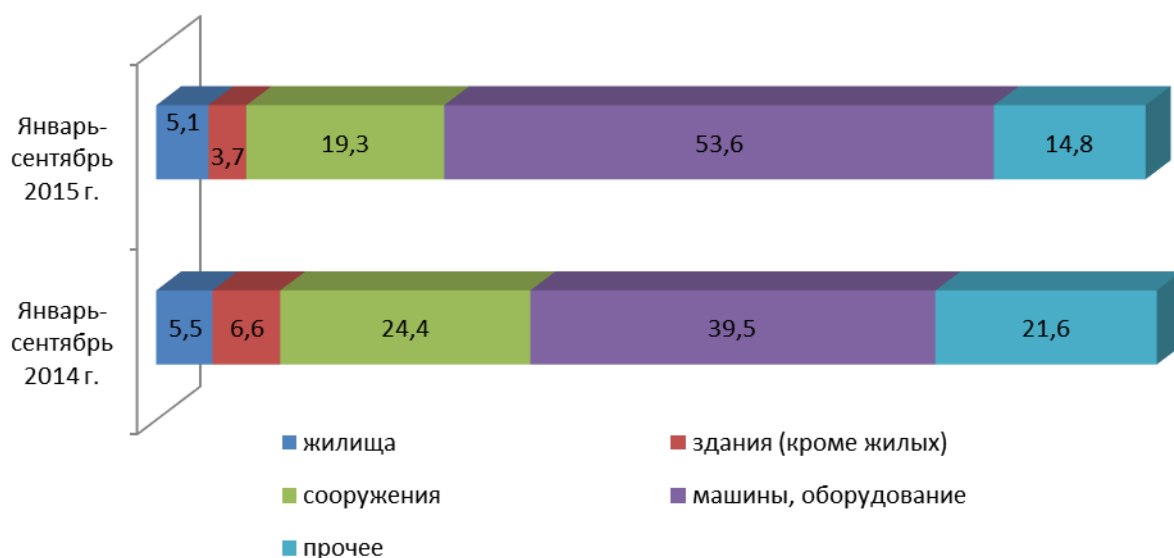
Структура инвестиций в основной капитал по источникам финансирования

Наименование показателя	Январь- сентябрь 2015 г. млн. руб.	в % к итогу	Январь- сентябрь 2014 г. в % к итогу
Инвестиции в основной капитал – всего	80 315,5	100,0	100,0
в том числе по источникам финансирования:			
<i>Собственные средства</i>	<i>66 686,4</i>	<i>83,0</i>	<i>63,7</i>
<i>Привлеченные средства</i>	<i>13 629,1</i>	<i>17,0</i>	<i>36,3</i>
в том числе:			
кредиты банков	987,3	1,2	6,0
заемные средства других организаций	1 929,3	2,4	18,9
бюджетные средства	6 998,7	8,7	6,0
в том числе:			
из федерального бюджета	4 713,9	5,9	3,8
из бюджетов субъектов Федерации	1 863,8	2,3	1,6
средства внебюджетных фондов	143,4	0,2	0,5
прочие	1 656,9	2,1	2,1

Видовая структура инвестиций в основной капитал

Наименование показателя	Январь-сентябрь 2015 г. млн. руб.	в % к итогу	Январь-сентябрь 2014 г. в % к итогу
Инвестиции в основной капитал	80 315,5	100,0	100,0
в том числе:			
жилища	4 114,0	5,1	5,5
здания (кроме жилых)	3 004,9	3,7	6,6
сооружения	15 483,6	19,3	24,4
машины, оборудование	43 036,5	53,6	39,5
транспортные средства	2 323,2	2,9	1,1
прочее	11 861,1	14,8	21,6

Видовая структура инвестиций в основной капитал, %



СТРОИТЕЛЬСТВО

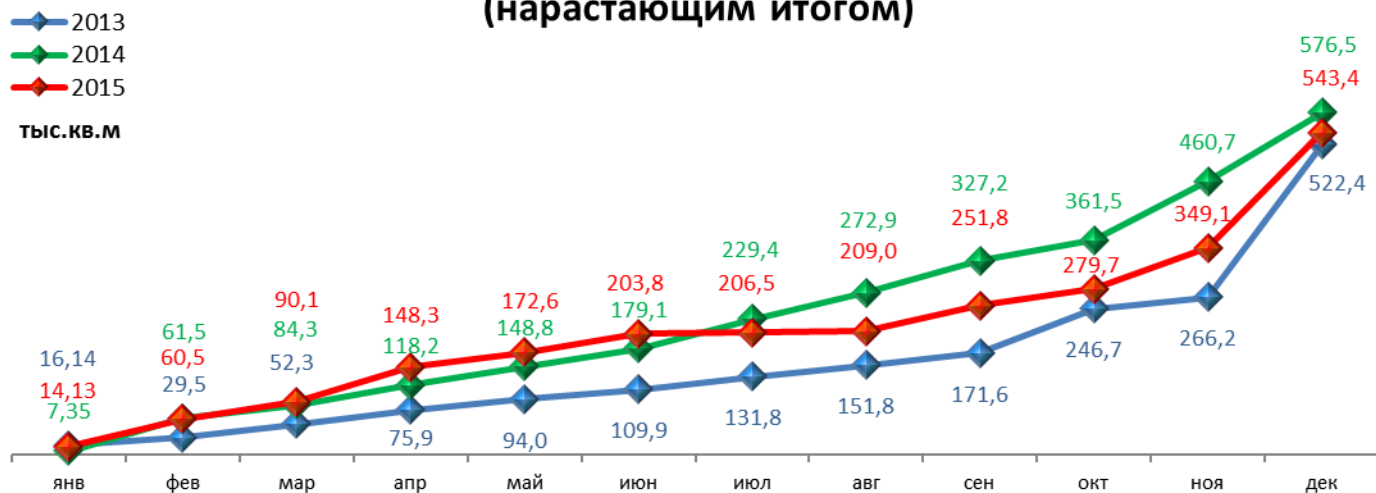
Произведено работ по договорам строительного подряда силами организаций всех форм собственности

Наименование показателя	Январь-декабрь 2015 г. млн. руб.	в % к январю-декабрю 2014 г.	
Всего по городу Перми	25 239,8	99,9	↓
в том числе по районам:			
Дзержинский	7 648,1	117,8	↑
Индустриальный	4 937,5	119,3	↑
Кировский	-	-	
Ленинский	4 039,8	74,3	↓
Мотовилихинский	1 694,0	99,3	↓
Орджоникидзевский	н/д	80,3	↓
Свердловский	6 719,1	93,1	↓

Ввод в действие общей площади жилых домов

Наименование показателя	Январь-декабрь 2015 г. кв. м	в % к январю-декабрю 2014 г.	
Всего по городу Перми	543 364	93,3	↓
в том числе по районам:			
Дзержинский	144 040	185,0	↑
Индустриальный	25 450	30,4	↓
Кировский	47 121	151,4	↑
Ленинский	424	2,4	↓
Мотовилихинский	146 656	197,0	↑
Орджоникидзевский	47 635	59,8	↓
Свердловский	92 961	90,4	↓
Индивидуальное жилищное строительство	39 077	34,0	↓

Ввод в действие общей площади жилых домов (нарастающим итогом)

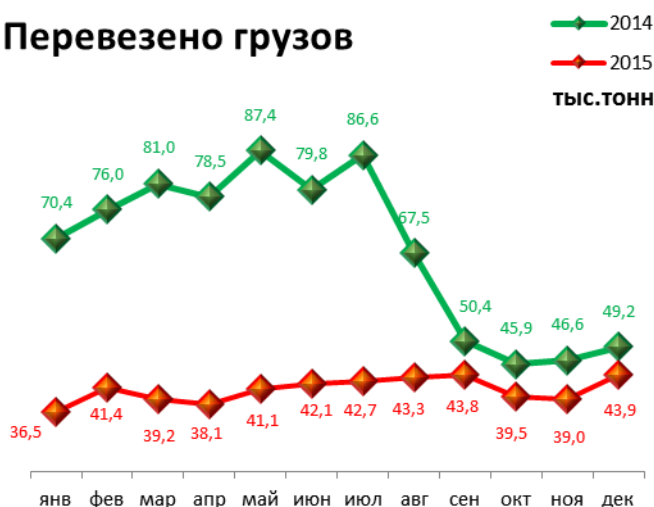


ТРАНСПОРТ

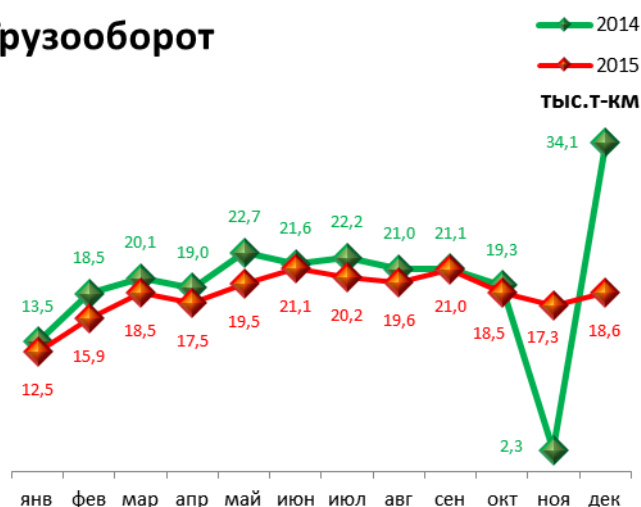
Наименование показателя	Январь-декабрь 2015 г.		в % к январю-декабрю 2014 г.
	количество	изменения	
Перевезено грузов, тыс. т	490,6	59,7	↓
Грузооборот, тыс. т-км	220 180,6	93,2	↓
Перевезено пассажиров, млн. чел.	160,1	88,5	↓
Пассажиروоборот, млн. пасс-км	1 640,6	77,8	↓

Основные показатели работы автотранспорта

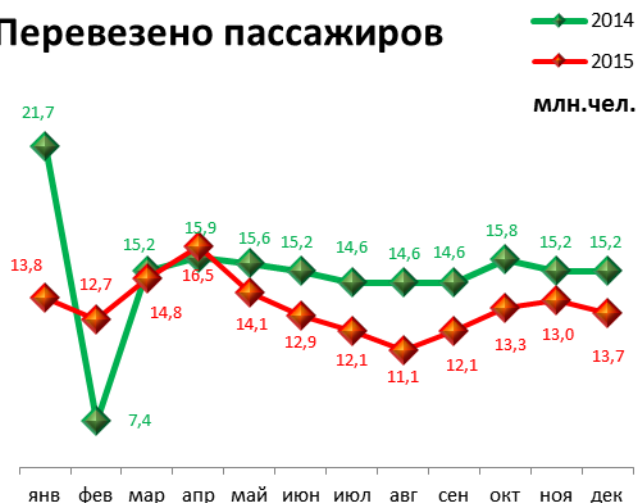
Перевезено грузов



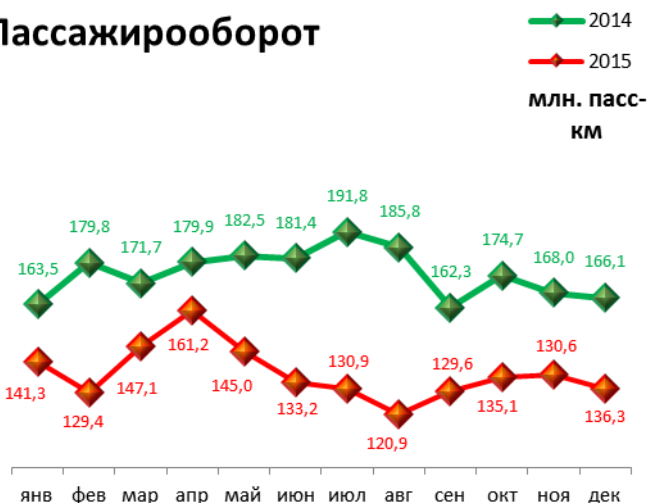
Грузооборот



Перевезено пассажиров



Пассажируоборот



Дорожно-транспортные происшествия и пострадавшие

Наименование показателя	Январь-декабрь 2015 г.		
	количество ДТП	погибло, чел	ранено, чел
Всего	2088	100	2542
из них дети до 16 лет	242	2	253

ПОТРЕБИТЕЛЬСКИЙ РЫНОК ТОВАРОВ И УСЛУГ

Основные показатели	Январь-декабрь 2015 г.	в % к январю-декабрю 2014 г. (в сопоставимых ценах)	
Оборот розничной торговли в действующих ценах, всего, млн. руб.	324 175,8	85,7	↓
в том числе:			
оборот торговых организаций	302 487,8	85,7	↓
оборот вещевых, смешанных и продовольственных рынков	21 688,0	86,2	↓
Из общего оборота розничной торговли:			
оборот продовольственных товаров	156 343,8	84,2	↓
оборот непродовольственных товаров	167 832,0	87,2	↓
Индекс потребительских цен, декабрь к декабрю предыдущего года (по Пермскому краю), %	112,6	-	

ФИНАНСОВЫЕ РЕЗУЛЬТАТЫ ДЕЯТЕЛЬНОСТИ ОРГАНИЗАЦИЙ

Сальдированный финансовый результат (прибыль минус убыток) организаций г. Перми

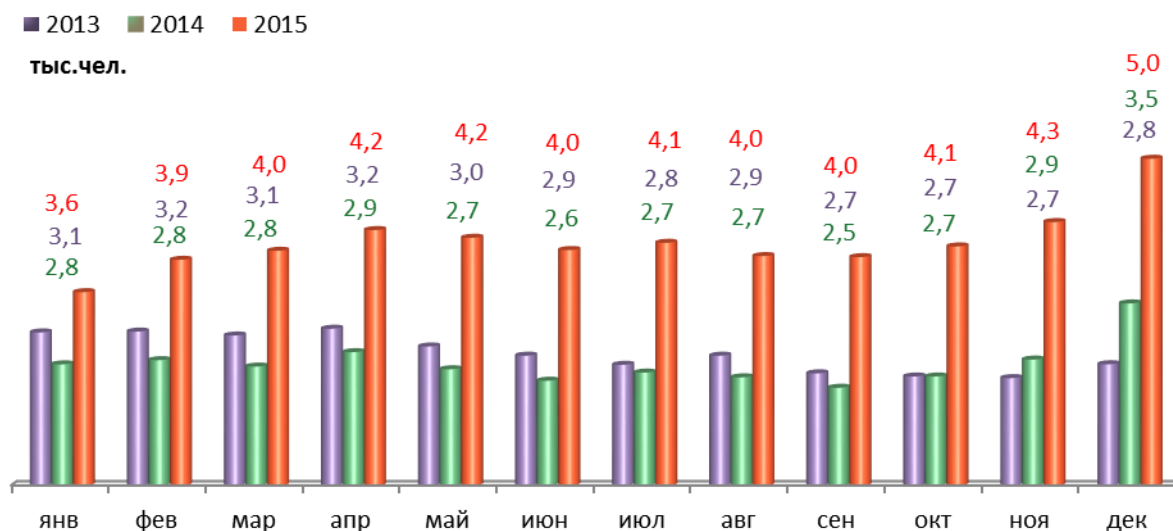
Основные показатели	Январь-ноябрь 2015 г. млн. руб.	в % к январю- ноябрю 2014 г.	
Всего	127 589,4	110,1	↑
из них:			
Добыча полезных ископаемых	-	-	
Обрабатывающие производства	47 759,2	88,6	↓
из них:			
производство пищевых продуктов	619,6	в 2,1р.	↑
обработка древесины	38,6	110,7	↑
целлюлозно-бумажное производство, полиграфия	17,7	117,7	↑
химическое производство	10 227,8	в 2,0р.	↑
производство резиновых и пластмассовых изделий	185,6	в 77,2р.	↑
производство неметаллических минеральных продуктов	162,3	73,9	↓
металлургическое производство	616,0	в 4,7р.	↑
производство машин и оборудования (без производства оружия и боеприпасов)	2 130,4	135,9	↑
производство электрооборудования	2 144,2	в 2,2р.	↑
производство транспортных средств	2 875,3	117,4	↑
Производство и распределение электроэнергии, газа и воды	1 000,8	55,3	↓
Строительство	2 249,0	86,2	↓
Оптовая и розничная торговля	7 112,1	140,2	↑
Гостиницы и рестораны	-25,5	-	
Транспорт и связь	2 520,2	78,8	↓
Финансовая деятельность	1 335,4	180,7	↑
Операции с недвижимым имуществом	1 076,1	54,5	↓
Госуправление, военная безопасность, социальное обеспечение	н/д	92,2	↓
Образование	33,4	173,8	↑
Здравоохранение и социальные услуги	249,3	148,5	↑
Предоставление прочих услуг	46,9	154,1	↑

РЫНОК ТРУДА И БЕЗРАБОТИЦА

Основные показатели	Январь- ноябрь 2015 г.	в % к январю- ноябрь 2014 г.	
Численность работающих на крупных и средних предприятиях – всего, чел.	294 308	99,1	↓
в том числе по отраслям:			
Добыча полезных ископаемых	2 134	116,0	↑
Обрабатывающие производства	82 488	95,9	↓
Производство и распределение электроэнергии, газа и воды	11 552	97,3	↓
Строительство	11 631	93,8	↓
Оптовая и розничная торговля	22 848	104,9	↑
Гостиницы и рестораны	1 841	93,0	↓
Транспорт и связь	26 875	103,4	↑
Финансовая деятельность	10 967	92,4	↓
Операции с недвижимым имуществом	27 560	104,2	↑
Госуправление, военная безопасность, социальное обеспечение	28 823	97,0	↓
Образование	30 901	99,9	↓
Здравоохранение и социальные услуги	29 127	100,8	↑
Предоставление прочих услуг	7 070	103,5	↑

	Декабрь 2014 г.	Январь 2015 г.	Декабрь 2015 г.	Декабрь 2015 г. в % к декабрю 2014 г.	
Численность граждан, обратившихся за содействием в поиске подходящей работы, на конец отчетного периода	5 507	5 812	7 667	139,2	↑
из них:					
незанятые граждане	5 335	5 673	7 382	138,4	↑
Численность безработных граждан, на конец отчетного периода	3 456	3 577	5 012	145,0	↑
в том числе получают пособие по безработице	2 620	2 814	3 889	148,4	↑
Заявленная работодателями потребность в работниках на конец отчетного периода	18 644	19 420	5 618	30,1	↓
из них:					
по рабочим профессиям	14 808	15 094	2 832	19,1	↓
с оплатой труда выше прожиточного минимума	15 392	16 605	4 466	29,0	↓
Число граждан, нашедших работу (доходное занятие)	470	345	435	92,6	↓
из них безработные граждане	250	190	302	120,8	↑

Динамика численности безработных граждан



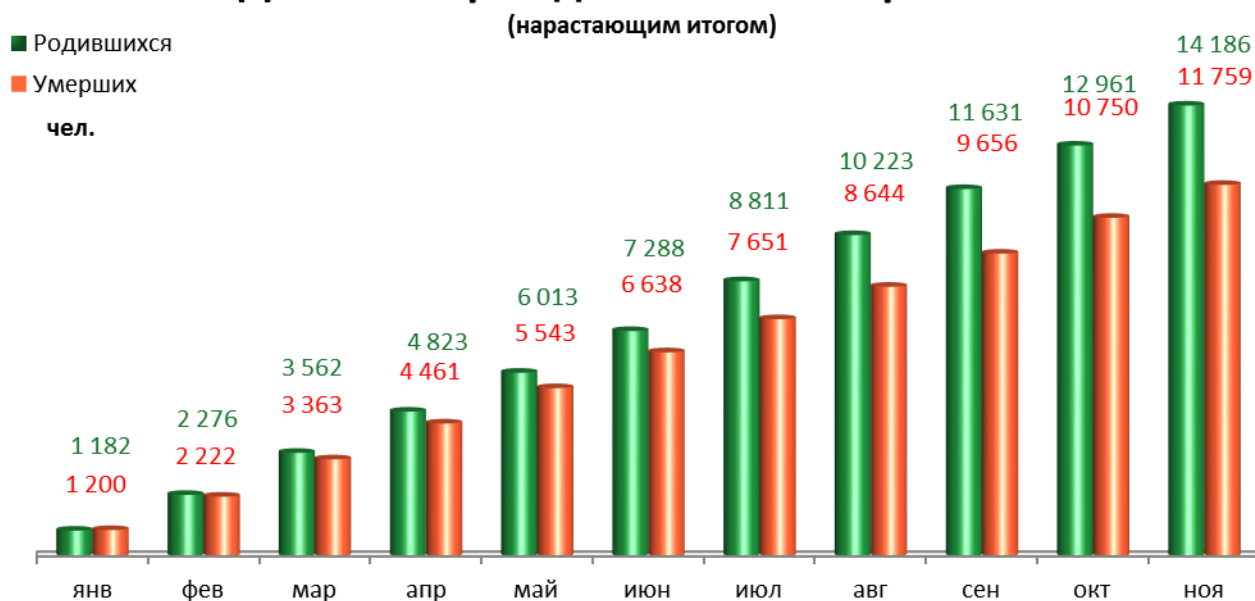
МАТЕРИАЛЬНОЕ ПОЛОЖЕНИЕ НАСЕЛЕНИЯ

Основные показатели	Январь-ноябрь 2015 г.	в % к январю- ноябрь 2014 г.	
Среднемесячная заработная плата работников крупных и средних предприятий города - всего, руб.:	35 599,2	102,1	↑
в т.ч. по отраслям:			
Добыча полезных ископаемых	53 552,0	90,5	↓
Обрабатывающие производства	35 242,2	105,9	↑
Производство и распределение электроэнергии, газа и воды	38 289,7	106,7	↑
Строительство	30 722,8	101,6	↑
Оптовая и розничная торговля, ремонт автотранспортных средств	27 377,9	100,9	↑
Гостиницы и рестораны	21 296,0	99,5	↓
Транспорт и связь	34 313,8	105,4	↑
Финансовая деятельность	49 542,6	88,4	↓
Операции с недвижимым имуществом	42 324,8	100,0	↓
Госуправление, военная безопасность, социальное обеспечение	40 848,1	98,7	↓
Образование	29 697,5	105,2	↑
Здравоохранение и социальные услуги	29 188,3	97,7	↓
Предоставление прочих услуг	37 196,5	128,7	↑

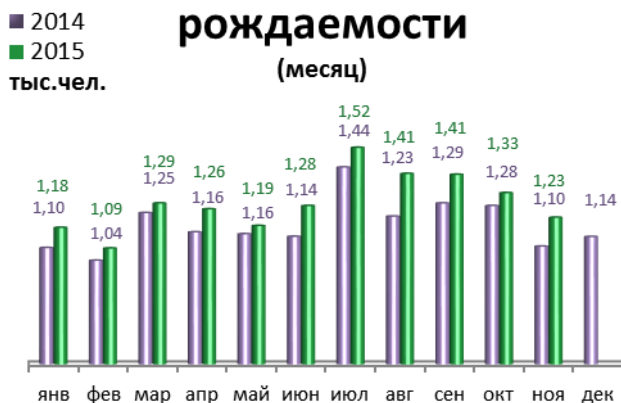
ДЕМОГРАФИЧЕСКАЯ СИТУАЦИЯ

Наименование показателя	Январь-ноябрь 2015 г.	в % к январю-ноябрю 2014 г.	
Родившихся - всего, чел.	14 186	107,7	↑
в расчете на 1000 населения	14,9	106,4	↑
Умерших - всего, чел.	11 759	104,8	↑
в расчете на 1000 населения	12,4	104,2	↑
Умерших детей до 1 года - всего, чел.	75	90,4	↓
в расчете на 1000 родившихся	5,5	85,9	↓
Естественный прирост, убыль(-), чел.	2427	123,9	↑
в расчете на 1000 населения	2,5	119,0	↑
Число браков, ед.	8 146	103,5	↑
Число разводов, ед.	4 034	89,6	↓
Миграционный прирост/убыль, чел.	1 992	27,7	↓

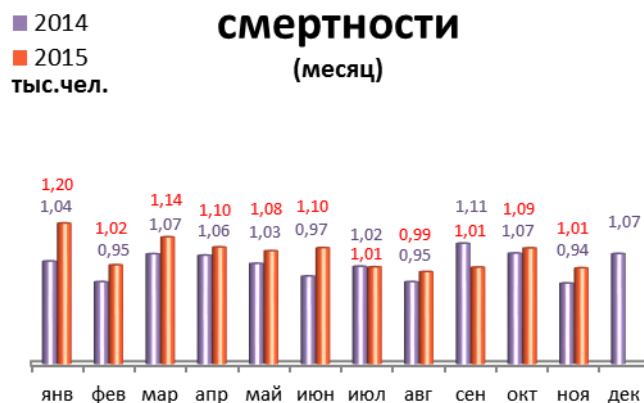
Динамика рождаемости и смертности



Динамика рождаемости (месяц)



Динамика смертности (месяц)

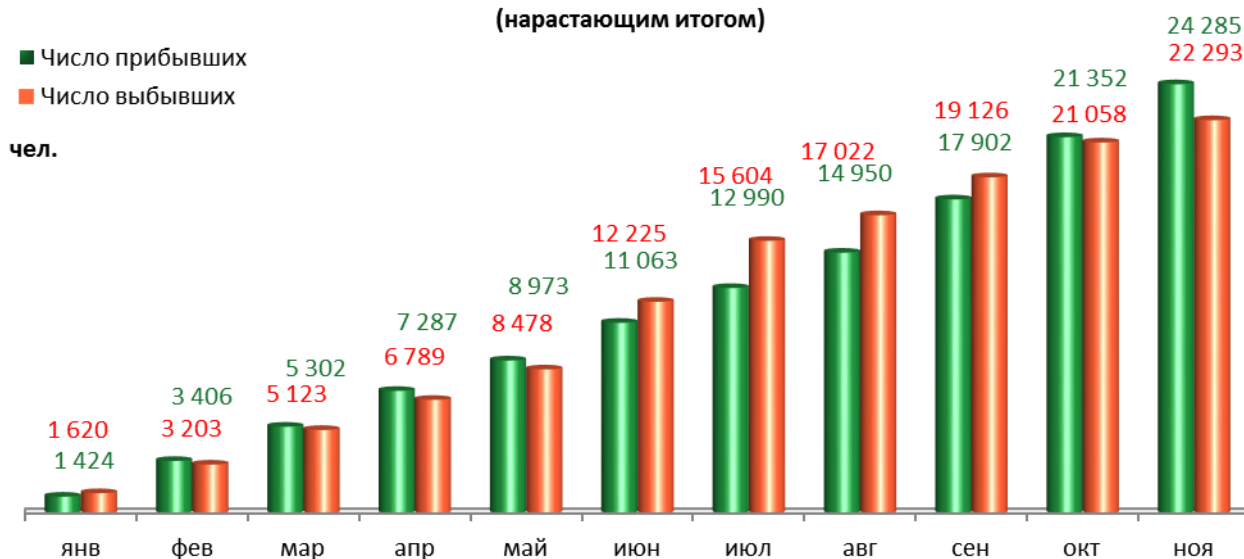




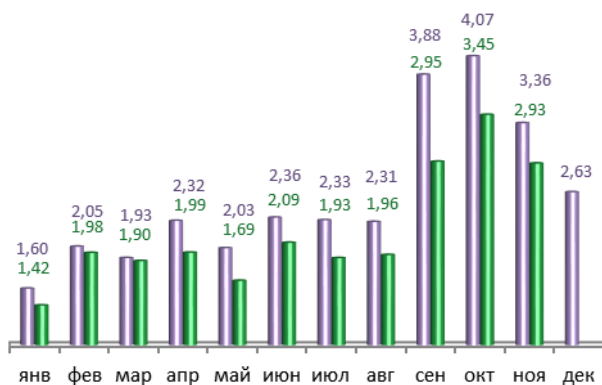
МИГРАЦИЯ НАСЕЛЕНИЯ

Динамика миграционных потоков

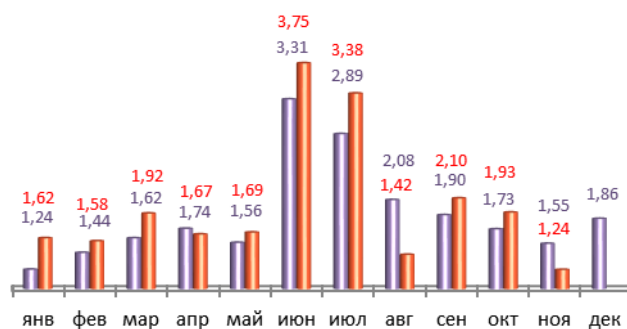
(нарастающим итогом)



■ 2014
■ 2015
тыс.чел. **Число прибывших**
(месяц)



■ 2014
■ 2015
тыс.чел. **Число выбывших**
(месяц)



МЕЖДУНАРОДНАЯ МИГРАЦИЯ

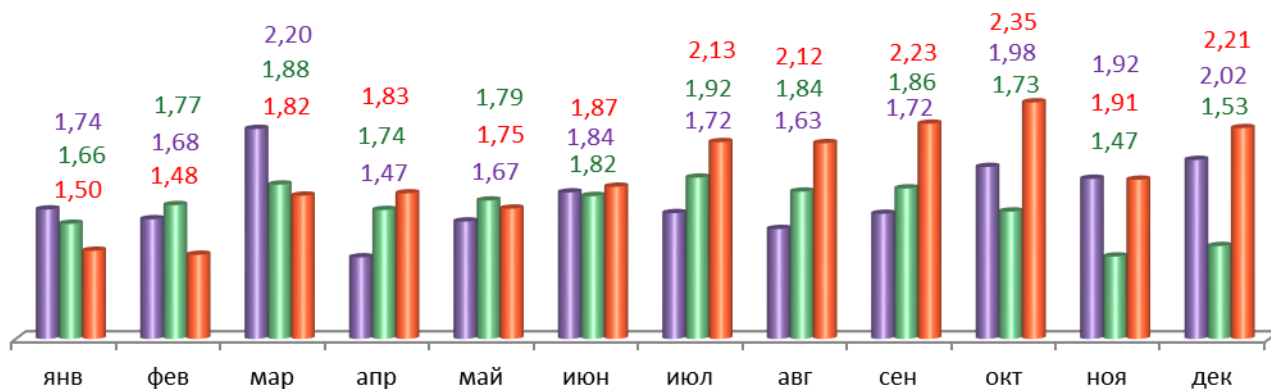
Наименование показателя	Январь-ноябрь 2014 г.	Январь-ноябрь 2015 г.	
Международная миграция	966	-213	↓
в том числе:			
с государствами-участниками СНГ	914	-286	↓
в том числе по странам:			
Азербайджан	42	-33	↓
Армения	76	-82	↓
Беларусь	29	14	↓
Казахстан	94	101	↑
Кыргызстан	54	26	↓
Молдова, республика	24	4	↓
Таджикистан	1	-289	↓
Туркменистан	5	6	↑
Узбекистан	-101	-666	↓
Украина	690	633	↓
со странами дальнего зарубежья	52	73	↑

ПРЕСТУПНОСТЬ

Основные показатели	Январь-декабрь 2015 г.	в % к январю-декабрю 2014 г.	
Зарегистрировано преступлений, всего случаев	23 192	110,4	↑
из них:			
умышленные убийства	82	174,5	↑
изнасилования	29	107,4	↑
кражи	10 904	108,6	↑
в т.ч. транспортных средств	416	102,2	↑
грабежи	596	71,1	↓
разбои	110	94,0	↓
мошенничество	3 633	190,3	↑
хулиганство	24	88,9	↓
наркобизнес	1 316	61,9	↓
Уровень преступности на 10 тыс. жителей	223,8	109,9	↑
Раскрываемость преступлений, %	47,3	95,7	↓

Динамика зарегистрированных преступлений

■ 2013 ■ 2014 ■ 2015
тыс. случаев



СОЦИАЛЬНО-ЭКОНОМИЧЕСКОЕ ПОЛОЖЕНИЕ РАЙОНОВ г. ПЕРМИ в январе-декабре 2015 г.

Основные показатели	Город	Административные районы						
		Дзержинский	Индустриальный	Кировский	Ленинский	Мотовилихинский	Орджоникидзевский	Свердловский
Численность постоянного населения на 01.01.2015, тыс. чел	1 036,5	163,9	167,1	130,2	53,7	190,1	114,4	217,1
Демография (за январь-ноябрь 2015 года)								
Родившихся - всего, чел.	14 186,0	2 234,0	2 244,0	1 868,0	566,0	2 713,0	1 700,0	2 861,0
в % к январю-ноябрю 2014 г.	107,7	104,1	107,0	110,7	106,0	109,1	104,2	110,3
Умерших - всего, чел.	11 759,0	1 678,0	1 845,0	1 503,0	535,0	2 166,0	1 375,0	2 657,0
в % к январю-ноябрю 2014 г.	104,8	108,0	111,9	100,7	109,6	97,9	104,9	105,8
Миграционный прирост/убыль, чел.	1 992,0	595,0	165,0	-115,0	314,0	559,0	-178,0	652,0
в % к январю-ноябрю 2014 г.	27,7	50,0	12,3	-59,9	62,5	28,8	-30,2	45,3
Объем отгруженных товаров собственного производства, выполненных работ и услуг								
Добыча полезных ископаемых, млн. руб.	10 905,1	н/д	н/д	н/д	9 354,6	-	н/д	н/д
Обрабатывающие производства, млн. руб.	509 694,1	11 554,1	321 272,3	29 082,4	9 638,5	26 917,7	39 815,2	71 413,9
Производство и распределение электроэнергии, газа и воды, млн. руб.	54 164,7	144,0	2 066,7	75,9	51,1	1 198,4	2 932,3	47 696,3
Инвестиции в основной капитал								
Инвестиции в основной капитал за январь-сентябрь 2015 г., млн. руб.	80 315,5	4 071,5	35 798,1	1 209,0	28 529,2	1 380,2	1 101,2	8 226,3
в % к январю-сентябрю 2014 г.	88,3	80,3	111,1	193,8	76,4	105,1	89,8	62,5
Строительство								
Объем работ, выполненный по виду деятельности «Строительство», млн. руб.	25 239,8	7 648,1	4 937,5	-	4 039,8	1 694,0	н/д	6 719,1
в % к январю-декабрю 2014 г.	99,9	117,8	119,3	-	74,3	99,3	80,3	93,1
Ввод в действие жилых домов, кв. м общей площади	543 364	144 040	25 450	47 121	424	146 656	47 635	92 961
в % к январю-декабрю 2014 г.	93,3	185,0	30,4	151,4	2,4	197,0	59,8	90,4

Основные показатели	Город	Административные районы						
		Держинский	Индустриальный	Кировский	Ленинский	Мотовилихинский	Орджоникидзевский	Свердловский
Финансы (за январь-ноябрь 2015 года)								
Финансовый результат крупных и средних предприятий и организаций, млн. руб.	133 952,6	5 469,5	41 616,5	1 794,7	69 960,6	517,4	1 476,3	6 754,5
Число прибыльных организаций в % к их общему числу	74,1	73,4	82,7	71,4	79,5	69,1	63,9	71,4
Сумма прибыли, млн. руб.	133 952,6	6 397,1	41 946,6	1 970,2	70 596,6	1 645,0	1 922,7	9 474,4
Число убыточных организаций в % к их общему числу	25,9	26,6	17,3	28,6	20,5	30,9	36,1	28,6
Сумма убытка, млн. руб.	6 363,1	927,6	330,1	175,5	636,0	1 127,6	446,4	2 719,9

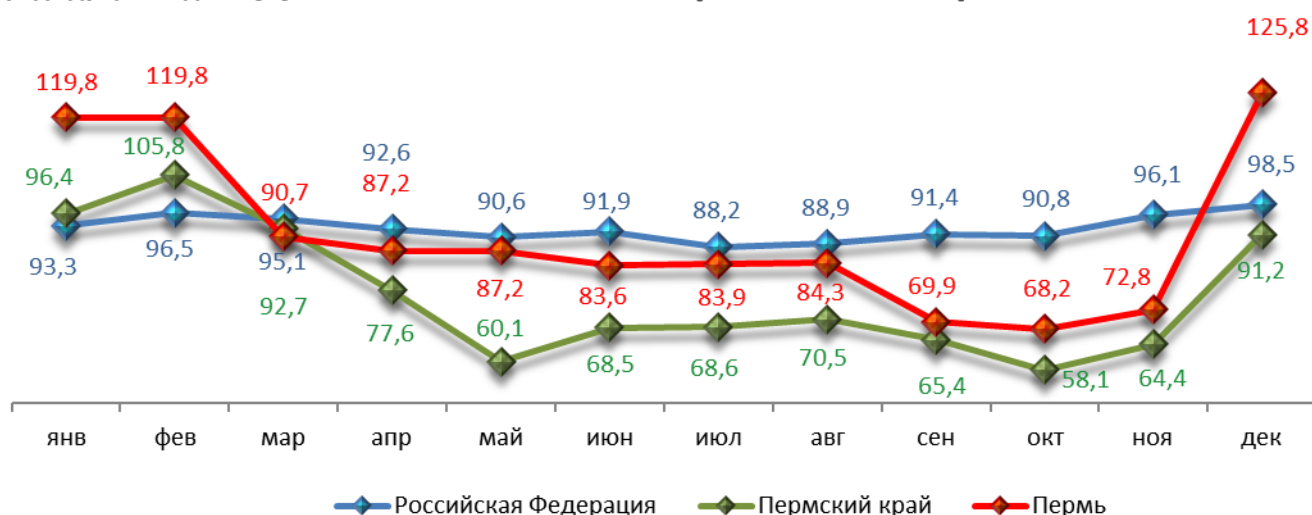
СРАВНИТЕЛЬНЫЙ АНАЛИЗ СОЦИАЛЬНО-ЭКОНОМИЧЕСКОГО РАЗВИТИЯ РОССИЙСКОЙ ФЕДЕРАЦИИ, ПЕРМСКОГО КРАЯ И ГОРОДА ПЕРМИ

Динамика объема работ, выполненных по виду деятельности «Строительство»

	Российская Федерация		Пермский край		Пермь	
	Млрд. рублей	в % к соотв. периоду предыдущего года	Млн. руб.	в % к соотв. периоду предыдущего года	Млн. руб.	в % к соотв. периоду предыдущего года
Январь	257,7	93,3	3 126,7	96,4	909,9	119,8
Февраль	289,6	96,5	4 345,8	105,8	1 034,7	119,8
Март	385,0	95,1	4 734,2	92,7	1 428,2	90,7
Апрель	391,7	92,6	4 179,5	77,6	1 366,7	87,2
Май	419,9	90,6	4 545,3	60,1	1 475,4	87,2
Июнь	548,3	91,9	6 258,5	68,5	2 012,6	83,6
Июль	523,7	88,2	6 172,8	68,6	1 906,1	83,9
Август	533,9	88,9	6 201,0	70,5	1 911,4	84,3
Сентябрь	587,9	91,4	7 427,3	65,4	2 052,1	69,9
Октябрь	573,0	90,8	6 507,1	58,1	1 815,1	68,2
Ноябрь	600,0	96,1	5 965,5	64,4	1 838,5	72,8
Декабрь	834,8	98,5	12 167,6	91,2	3 654,6	125,8

в % к соотв. периоду
предыдущего года

Динамика объема строительных работ

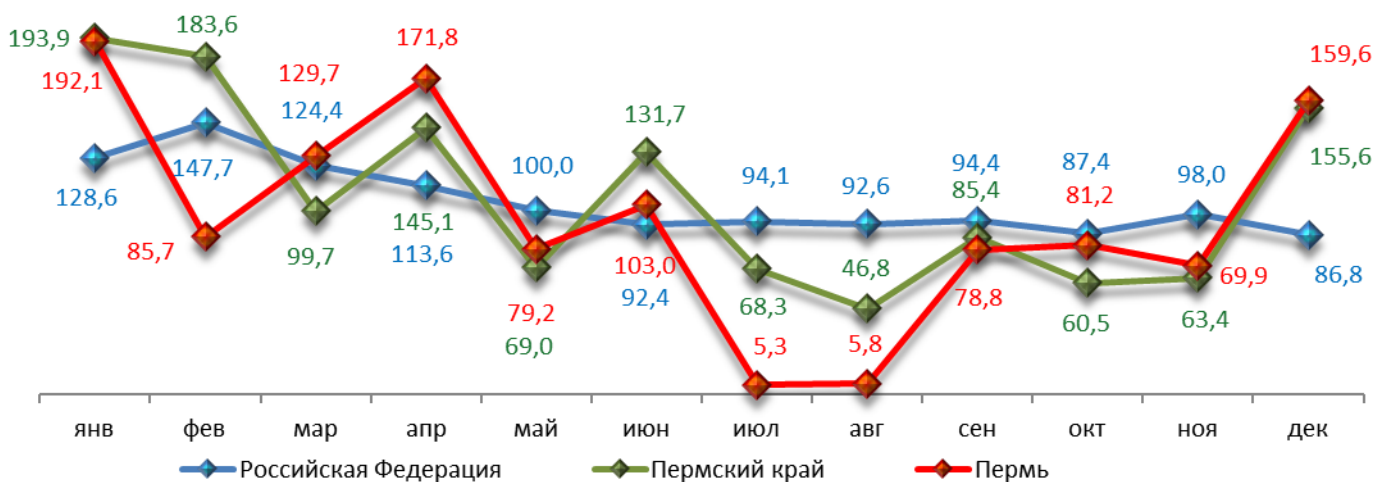


Динамика ввода в действие жилых домов

	Российская Федерация		Пермский край		Пермь	
	Млн. кв. м общей площади	в % к соотв. периоду предыдущего года	Тыс. кв. м общей площади	в % к соотв. периоду предыдущего года	Тыс. кв. м общей площади	в % к соотв. периоду предыдущего года
Январь	6,2	128,6	44,4	193,9	14,13	192,1
Февраль	6,1	147,7	170,7	183,6	46,37	85,7
Март	6,2	124,4	74,8	99,7	29,62	129,7
Апрель	4,9	113,6	90,6	145,1	58,23	171,8
Май	4,6	100,0	45,7	69,0	24,28	79,2
Июнь	6,3	92,4	76,6	131,7	31,22	103,0
Июль	5,5	94,1	68,7	68,3	2,65	5,3
Август	5,2	92,6	33,5	46,8	2,55	5,8
Сентябрь	7,0	94,4	81,5	85,4	42,78	78,8
Октябрь	6,9	87,4	61,9	60,5	27,86	81,2
Ноябрь	7,8	98,0	113,1	63,4	69,40	69,9
Декабрь	17,1	86,8	290,7	155,6	194,29	159,6

в % к соот. периоду предыдущего года

Динамика ввода жилья

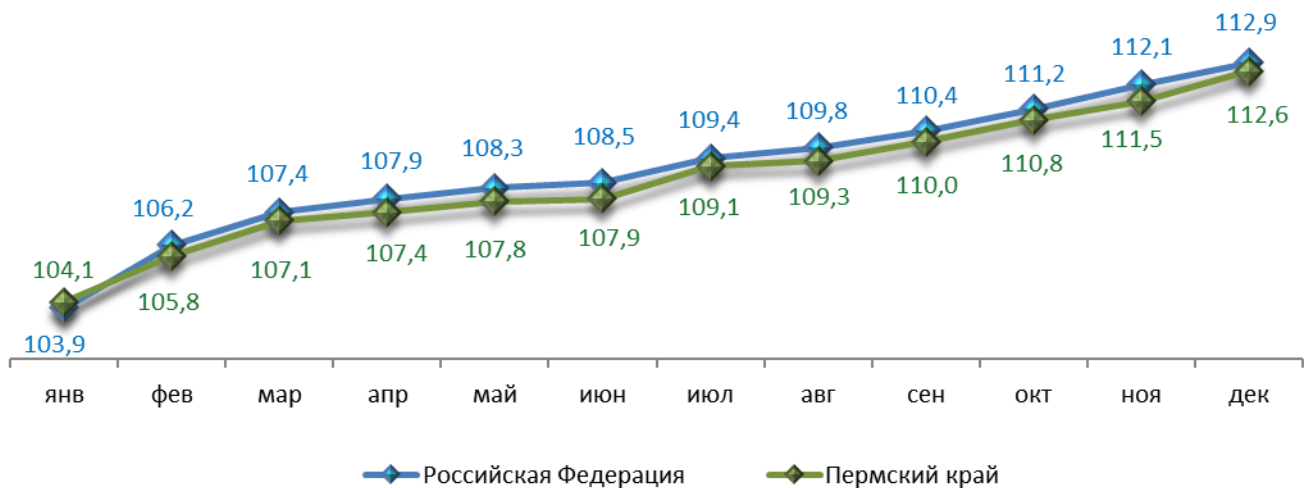


Индексы потребительских цен и тарифов на товары и услуги

	Российская Федерация		Пермский край	
	к предыдущему периоду	к декабрю предыдущего года	к предыдущему периоду	к декабрю предыдущего года
Январь	103,9	103,9	104,1	104,1
Февраль	102,2	106,2	101,6	105,8
Март	101,2	107,4	101,2	107,1
Апрель	100,5	107,9	100,3	107,4
Май	100,4	108,3	100,3	107,8
Июнь	100,2	108,5	100,1	107,9
Июль	100,8	109,4	101,1	109,1
Август	100,4	109,8	100,2	109,3
Сентябрь	100,6	110,4	100,6	110,0
Октябрь	100,7	111,2	100,7	110,8
Ноябрь	100,8	112,1	100,6	111,5
Декабрь	100,8	112,9	101,0	112,6

Динамика индекса потребительских цен

в % к декабрю
предыдущего года

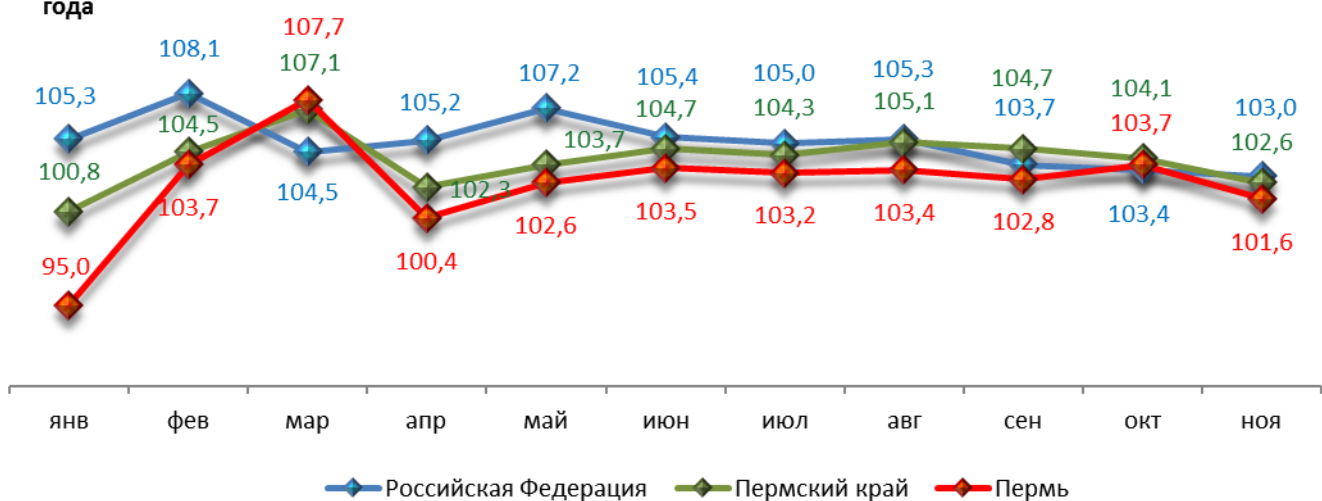


Среднемесячная номинальная начисленная заработная плата

	Российская Федерация		Пермский край		Пермь	
	руб.	в % к соотв. месяцу предыдущего года	руб.	в % к соотв. месяцу предыдущего года	руб.	в % к соотв. месяцу предыдущего года
Январь	30 929,0	105,3	25 826,2	100,8	33 378,4	95,0
Февраль	31 325,0	108,1	25 446,2	104,5	33 074,0	103,7
Март	32 642,0	104,5	27 417,0	107,1	35 828,4	107,7
Апрель	34 377,0	105,2	28 248,3	102,3	36 770,2	100,4
Май	34 380,0	107,2	27 983,7	103,7	36 527,5	102,6
Июнь	35 395,0	105,4	29 541,2	104,7	38 170,4	103,5
Июль	33 901,0	105,0	27 997,3	104,3	36 718,8	103,2
Август	32 176,0	105,3	27 112,2	105,1	35 044,7	103,4
Сентябрь	32 911,0	103,7	27 443,7	104,7	35 357,0	102,8
Октябрь	33 357,0	103,4	27 535,4	104,1	36 192,8	103,7
Ноябрь	33 347,0	103,0	27 276,2	102,6	35 991,2	101,6

в % к соотв. периоду предыдущего года

Динамика среднемесячной заработной платы

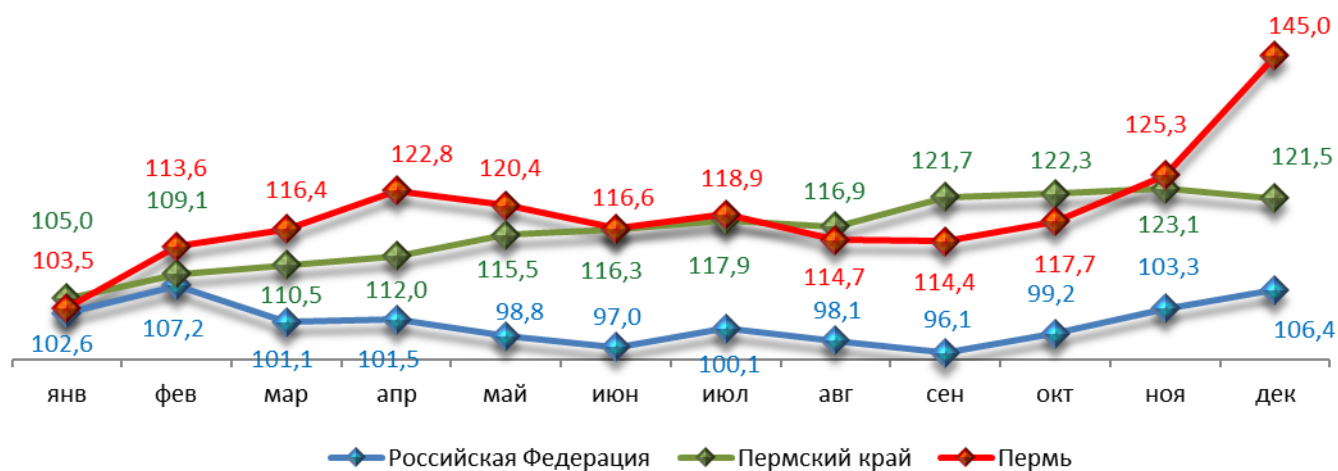


Динамика численности безработных

	Российская Федерация		Пермский край		Пермь	
	тыс. человек	в % к предыдущему месяцу	человек	в % к предыдущему месяцу	человек	в % к предыдущему месяцу
Январь	924,0	102,6	21 586,0	105,0	3 577,0	103,5
Февраль	991,0	107,2	23 052,0	109,1	3 925,0	113,6
Март	1 001,0	101,1	23 154,0	110,5	4 022,0	116,4
Апрель	1 017,0	101,5	24 033,0	112,0	4 245,0	122,8
Май	1 004,0	98,8	23 959,0	115,5	4 162,0	120,4
Июнь	974,0	97,0	23 295,0	116,3	4 030,0	116,6
Июль	975,0	100,1	23 676,0	117,9	4 108,0	118,9
Август	956,0	98,1	22 835,0	116,9	3 965,0	114,7
Сентябрь	919,0	96,1	21 136,0	121,7	3 954,0	122,3
Октябрь	911,0	99,2	21 358,0	122,3	4 069,0	117,7
Ноябрь	941,0	103,3	22 554,0	123,1	4 331,0	125,3
Декабрь	1 001,0	106,4	25 391,0	121,5	5 012,0	145,0

в % к соотв. периоду
предыдущего года

Динамика численности безработных



При подготовке Кратких итогов социально-экономического развития города Перми за январь-декабрь 2015 года использовались данные Территориального органа Федеральной службы государственной статистики по Пермскому краю, ГКУ Центр занятости населения города Перми Пермского края и информация, представленная функциональными органами администрации города Перми.

Ответственный исполнитель:
Аксенова Татьяна Леонидовна
Отдел анализа и прогнозирования
Департамент планирования и мониторинга
Администрация города Перми
Тел: (342) 212-19-97