

**Администрация города Перми
Департамент планирования и мониторинга**



**КРАТКИЕ ИТОГИ
СОЦИАЛЬНО-ЭКОНОМИЧЕСКОГО
РАЗВИТИЯ города ПЕРМИ**

**ЯНВАРЬ-МАРТ
2016 года**

Пермь - 2016

Основные итоги социально-экономического развития города Перми за январь-март 2016 года

Наименование показателя	Январь-март 2016 г.	в % к январю-марту 2015 г.	
Численность постоянного населения на 01.01.2016, чел.	1 041 884	100,5	↑
Число родившихся, чел.***	2 380	104,6	↑
Число умерших, чел.***	2 105	94,7	↓
Миграционный прирост, чел.	898	501,7	↑
Оборот крупных и средних организаций, млн. руб.	226 153,8	97,6	↓
Объем отгруженной продукции собственного производства, выполненных работ и услуг, млн. руб.	153 208,0	98,6	↓
Инвестиции в основной капитал по крупным и средним организациям (январь-декабрь 2015 г.), всего, млн. руб.	112 498,6	87,9*	↓
Ввод в действие общей площади жилых домов, кв. м	73 997,0	82,1	↓
Перевезено грузов, тыс. т	91,3	88,2	↓
Грузооборот, млн. т-км	42,1	93,0	↓
Оборот розничной торговли, млн. руб.	75 107,1	91,6*	↓
Оборот общественного питания, млн. руб.	3 882,8	79,1*	↓
Объём платных услуг населению, млн. руб.	22 470,2	98,4*	↓
Индекс потребительских цен на все товары и платные услуги, март к декабрю предыдущего года (по Пермскому краю)	102,6	-	
Финансовые результаты деятельности предприятий и организаций, млн. руб.***	18 684,6	66,9	↓
Численность работающих на крупных и средних предприятиях (без внешних совместителей), чел.***	291 585	98,3	↓
Численность зарегистрированных безработных на конец отчетного периода, чел.	4 833	96,4**	↓
Среднемесячная заработная плата работников крупных и средних предприятий города, руб.***	34 815,2	105,0	↑
Реальная заработная плата одного работника (без субъектов малого предпринимательства)***	-	96,2	↓
Уровень зарегистрированных преступлений на 10 тыс. населения, единиц	54,5	117,7	↑

* в сопоставимых ценах

** в % к декабрю 2015 г.

*** за январь-февраль 2016 г.

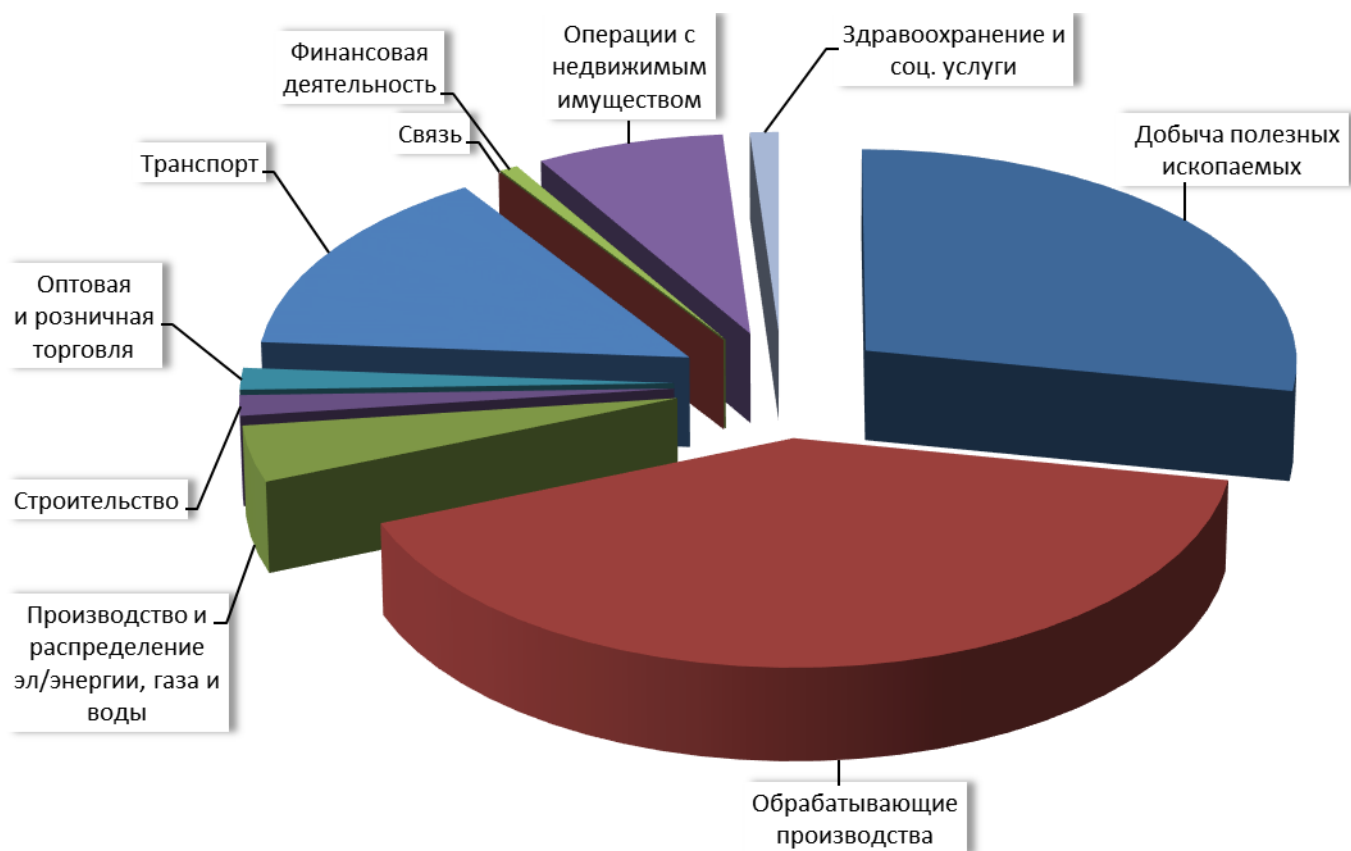
ЭКОНОМИЧЕСКАЯ АКТИВНОСТЬ

Основные показатели	Оборот крупных и средних организаций (по ОКВЭД), млн. руб.			Объем отгруженной продукции собственного производства, выполненных работ и услуг, млн. руб.		
	Январь-март 2016 г.	в % к январю-марту 2015 г.		Январь-март 2016 г.	в % к январю-марту 2015 г.	
Всего	226 153,8	97,6	↓	153 208,0	98,6	↓
в том числе:						
Добыча полезных ископаемых	2 252,2	88,9	↓	2 068,6	86,0	↓
Обрабатывающие производства	111 799,8	96,8	↓	105 892,7	97,3	↓
из них:						
производство пищевых продуктов	5 179,5	113,2	↑	5 225,8	113,5	↑
обработка древесины	487,6	130,6	↑	471,8	133,6	↑
целлюлозно-бумажное производство, полиграфия	2 671,5	91,0	↓	3 565,9	96,0	↓
производство кокса и нефтепродуктов	н/д	89,2	↓	н/д	87,0	↓
химическое производство	13 688,2	104,9	↑	13 337,6	108,0	↑
производство резиновых и пластмассовых изделий	863,9	109,6	↑	651,2	124,9	↑
производство неметаллических минеральных продуктов	671,7	84,0	↓	1 044,8	88,6	↓
металлургическое производство	3 462,3	95,0	↓	2 773,4	98,9	↓
производство машин и оборудования	8 606,6	96,4	↓	7 443,8	121,4	↑
производство электрооборудования	7 301,7	126,7	↑	7 240,0	130,8	↑
производство транспортных средств	7 511,8	92,8	↓	7 949,7	92,2	↓
Производство и распределение электроэнергии, газа и воды	30 715,9	85,6	↓	17 085,0	102,5	↑
Строительство	3 574,5	64,5	↓	3 418,2	65,9	↓
Оптовая и розничная торговля, ремонт автотранспортных средств	54 861,0	105,6	↑	1 177,6	106,9	↑
Гостиницы и рестораны	425,9	81,5	↓	588,2	86,9	↓
Транспорт и связь	9 228,7	112,1	↑	8 239,6	114,2	↑
Операции с недвижимым имуществом	7 674,2	113,4	↑	9 056,3	108,1	↑
Госуправление, военная безопасность, социальное обеспечение	104,3	89,6	↓	77,8	114,1	↑
Образование	1 463,9	100,0	↓	1 153,1	105,4	↑
Здравоохранение и социальные услуги	3 348,4	130,4	↑	3 379,3	129,7	↑
Прочие коммунальные, социальные и персональные услуги	609,9	101,0	↑	960,0	92,7	↓

ИНВЕСТИЦИИ И СТРОИТЕЛЬСТВО**Инвестиции в основной капитал по видам экономической деятельности
в январе-декабре 2015 года**

Наименование показателя	Январь-декабрь 2015 г. млн. руб.	в % к январю- декабрю 2014 г. (в сопоставимых ценах)	
Всего	112 498,6	87,9	↓
в том числе по видам деятельности:			
Добыча полезных ископаемых	30 673,9	81,8	↓
Обрабатывающие производства	44 514,6	113,1	↑
из них:			
производство пищевых продуктов, включая напитки, и табака	1 884,7	63,2	↓
текстильное и швейное производство	н/д	136,5	↑
издательская и полиграфическая деятельность	337,5	19,2	↓
производство кокса, нефтепродуктов	н/д	171,0	↑
химическое производство	4 228,5	121,5	↑
производство резиновых и пластмассовых изделий	77,3	в 2,2р.	↑
производство прочих неметаллических минеральных продуктов	485,0	33,9	↓
металлургическое производство	171,9	42,6	↓
производство машин и оборудования	5 027,2	73,7	↓
производство электрических машин и электрооборудования	1 189,2	103,5	↑
Производство и распределение электроэнергии, газа и воды	4 573,2	74,9	↓
Строительство	1 735,8	32,8	↓
Оптовая и розничная торговля; ремонт автотранспортных средств, мотоциклов, бытовых изделий и предметов личного пользования	1 779,8	75,1	↓
Гостиницы и рестораны	60,2	78,7	↓
Транспорт и связь	16 006,5	109,1	↑
из них связь	0,0	0,0	↓
Финансовая деятельность	832,3	32,5	↓
Операции с недвижимым имуществом, аренда и предоставление услуг	8 085,1	56,1	↓
Государственное управление и обеспечение военной безопасности; обязательное социальное обеспечение	933,6	76,2	↓
Образование	784,9	75,1	↓
Здравоохранение и предоставление социальных услуг	1 271,8	67,7	↓
Предоставление прочих коммунальных, социальных и персональных услуг	1 006,6	109,0	↑

Структура инвестиций в основной капитал по видам экономической деятельности



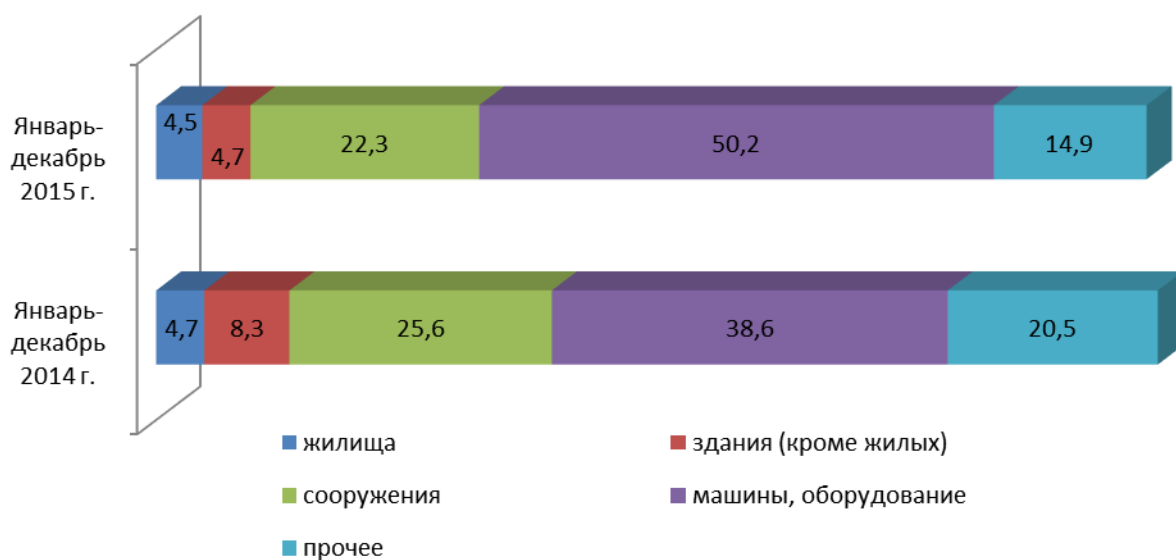
Структура инвестиций в основной капитал по источникам финансирования

Наименование показателя	Январь-декабрь 2015 г. млн. руб.	в % к итогу	Январь-декабрь 2014 г. в % к итогу
Инвестиции в основной капитал – всего	112 498,6	100,0	100,0
в том числе по источникам финансирования:			
<i>Собственные средства</i>	<i>89 798,4</i>	<i>79,8</i>	<i>67,8</i>
<i>Привлеченные средства</i>	<i>22 700,2</i>	<i>20,2</i>	<i>32,2</i>
в том числе:			
кредиты банков	913,3	0,8	4,0
заемные средства других организаций	2 491,8	2,2	16,8
бюджетные средства	10 670,6	9,5	6,8
в том числе:			
из федерального бюджета	7 226,5	6,4	4,0
из бюджетов субъектов Федерации	2 866,1	2,5	2,1
средства внебюджетных фондов	318,0	0,3	0,6
прочие	5 092,4	4,5	2,0

Видовая структура инвестиций в основной капитал

Наименование показателя	Январь-декабрь 2015 г. млн. руб.	в % к итогу	Январь- декабрь 2014 г. в % к итогу
Инвестиции в основной капитал	112 498,6	100,0	100,0
в том числе:			
жилища	5 083,8	4,5	4,7
здания (кроме жилых)	5 352,3	4,7	8,3
сооружения	25 099,3	22,3	25,6
машины, оборудование	56 441,1	50,2	38,6
транспортные средства	2 903,9	2,6	1,2
прочее	16 745,0	14,9	20,5

Видовая структура инвестиций в основной капитал, %



СТРОИТЕЛЬСТВО

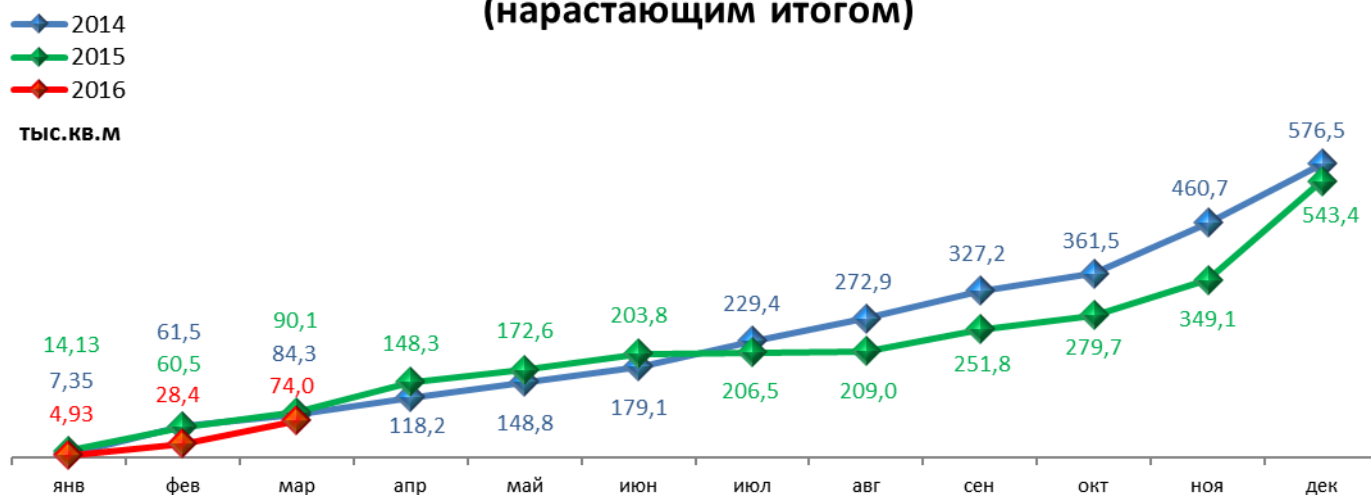
Произведено работ по договорам строительного подряда силами организаций всех форм собственности

Наименование показателя	Январь-март 2016 г. млн. руб.	в % к январю-марту 2015 г.	
Всего по городу Перми	3 443,2	66,1	↓
в том числе по районам:			
Дзержинский	1 336,4	71,2	↓
Индустриальный	610,6	57,9	↓
Кировский	н/д	в 4,6р.	↑
Ленинский	386,2	36,6	↓
Мотовилихинский	281,6	78,3	↓
Орджоникидзевский	н/д	45,7	↓
Свердловский	816,4	97,0	↓

Ввод в действие общей площади жилых домов

Наименование показателя	Январь-март 2016 г. кв. м	в % к январю-марту 2015 г.	
Всего по городу Перми	73 997	82,1	↓
в том числе по районам:			
Дзержинский	8 231	22,8	↓
Индустриальный	12 983	в 6,5р.	↑
Кировский	16 668	149,8	↑
Ленинский	4 490	в 10,6р.	↑
Мотовилихинский	9 673	39,1	↓
Орджоникидзевский	8 147	-	
Свердловский	8 953	-	
Индивидуальное жилищное строительство	4 852	30,9	↓

Ввод в действие общей площади жилых домов (нарастающим итогом)

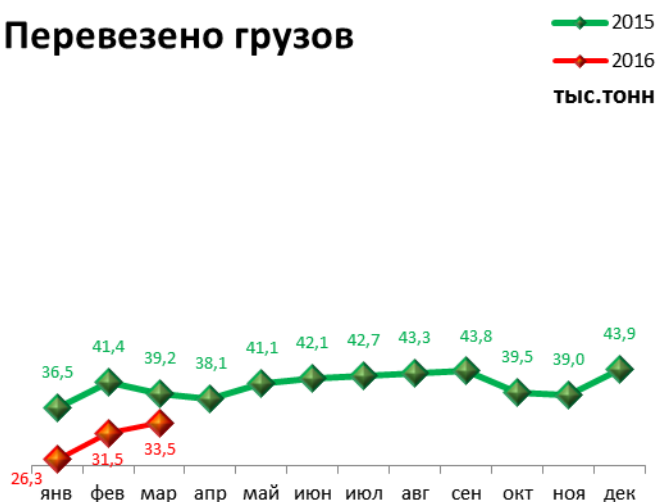


ТРАНСПОРТ

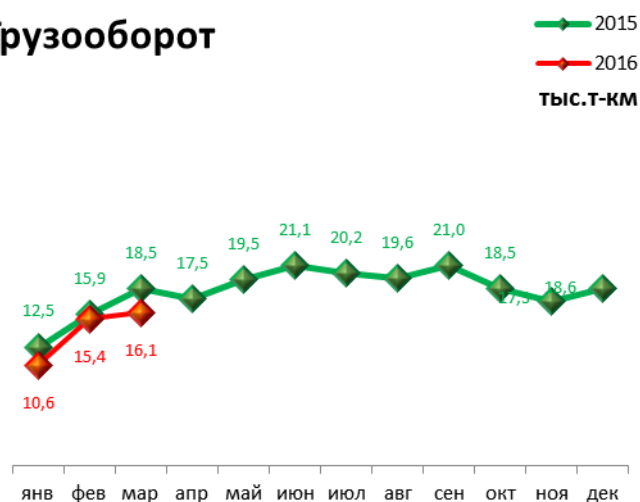
Наименование показателя	Январь-март 2016 г.	в % к январю-марту 2015 г.	
Перевезено грузов, тыс. т	91,3	88,2	↓
Грузооборот, тыс. т-км	42 064,3	93,0	↓
Перевезено пассажиров, млн. чел.	38,0	92,0	↓
Пассажиروоборот, млн. пасс-км	374,2	89,6	↓

Основные показатели работы автотранспорта

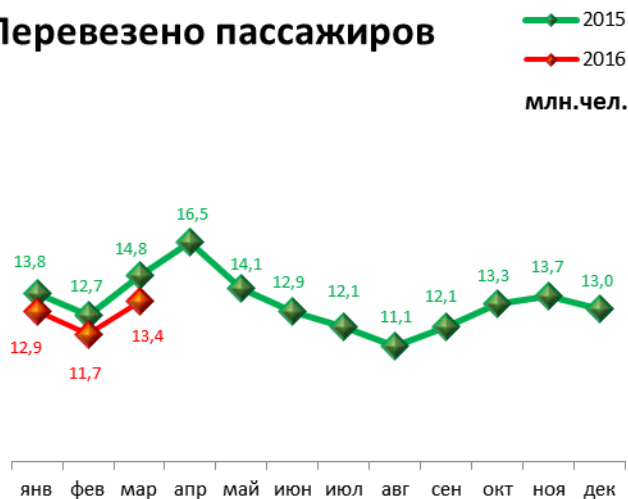
Перевезено грузов



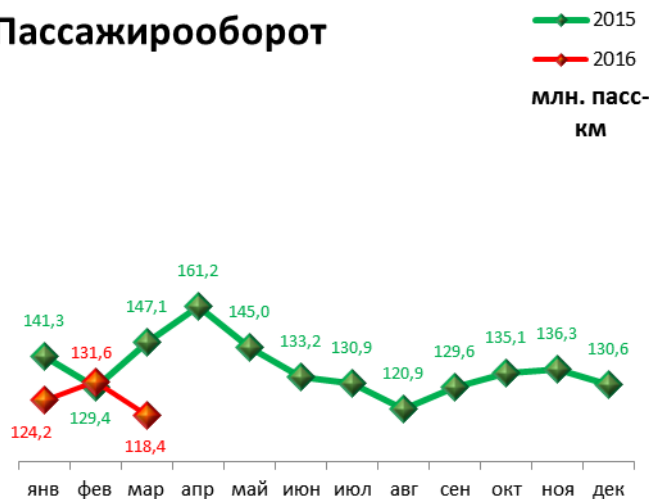
Грузооборот



Перевезено пассажиров



Пассажируоборот



Дорожно-транспортные происшествия и пострадавшие

Наименование показателя	Январь-март 2016 г.		
	количество ДТП	погибло, чел	ранено, чел
Всего	351	12	416
из них дети до 16 лет	36	-	39

ПОТРЕБИТЕЛЬСКИЙ РЫНОК ТОВАРОВ И УСЛУГ

Основные показатели	Январь-март 2016 г.	в % к январю-марту 2015 г. (в сопоставимых ценах)	
Оборот розничной торговли в действующих ценах, всего, млн. руб.	75 107,1	91,6	↓
в том числе:			
оборот торговых организаций	70 254,7	92,2	↓
оборот вещевых, смешанных и продовольственных рынков	4 852,4	84,1	↓
Из общего оборота розничной торговли:			
оборот продовольственных товаров	36 361,1	93,4	↓
оборот непродовольственных товаров	38 746,0	90,0	↓
Индекс потребительских цен, март к декабрю предыдущего года (по Пермскому краю), %	102,6	-	

ФИНАНСОВЫЕ РЕЗУЛЬТАТЫ ДЕЯТЕЛЬНОСТИ ОРГАНИЗАЦИЙ

Сальдированный финансовый результат (прибыль минус убыток) организаций г. Перми

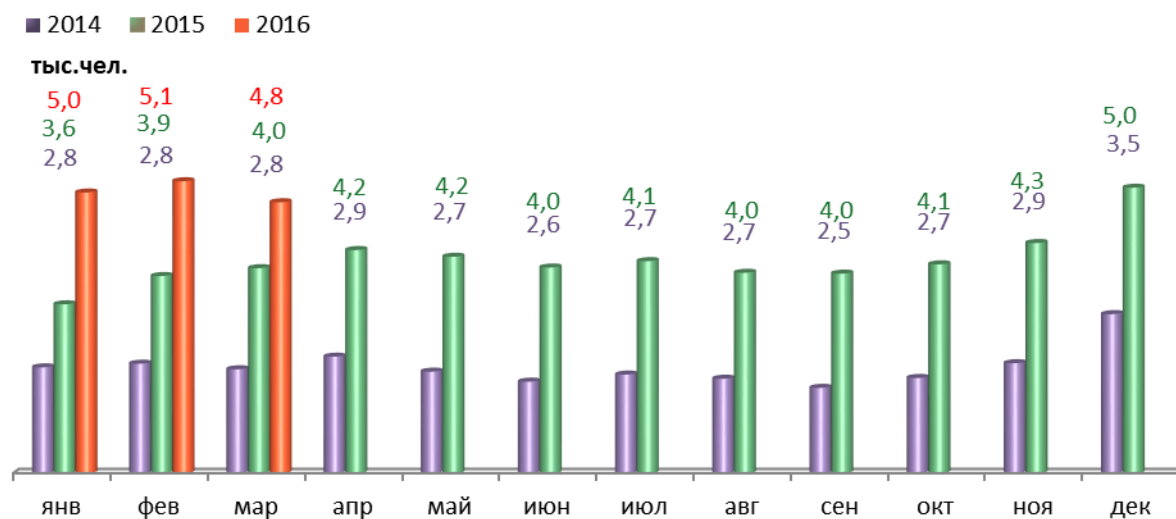
Основные показатели	Январь-февраль 2016 г. млн. руб.	в % к январю- февралю 2015 г.	
Всего	18 684,6	66,9	↓
из них:			
Добыча полезных ископаемых	-	-	
Обрабатывающие производства	4 914,6	34,0	↓
из них:			
производство пищевых продуктов	18,0	в 2,9р.	↑
обработка древесины	-6,6	-	
целлюлозно-бумажное производство, полиграфия	2,6	83,0	↓
химическое производство	1 589,1	58,5	↓
производство резиновых и пластмассовых изделий	26,0	-	
производство неметаллических минеральных продуктов	-76,4	-	
металлургическое производство	102,4	в 2,3р.	↑
производство машин и оборудования (без производства оружия и боеприпасов)	404,3	72,8	↓
производство электрооборудования	-35,5	-	
производство транспортных средств	509,5	85,4	↓
Производство и распределение электроэнергии, газа и воды	1 905,0	в 2,1р.	↑
Строительство	39,2	-	
Оптовая и розничная торговля	2 296,0	121,0	↑
Гостиницы и рестораны	3,2	-	
Транспорт и связь	388,9	в 2,1р.	↑
Финансовая деятельность	545,3	в 17,2р.	↑
Операции с недвижимым имуществом	357,3	123,8	↑
Госуправление, военная безопасность, социальное обеспечение	н/д	163,9	↑
Образование	0,6	-	
Здравоохранение и социальные услуги	23,4	111,8	↑
Предоставление прочих услуг	-2,0	-	

РЫНОК ТРУДА И БЕЗРАБОТИЦА

Основные показатели	Январь- февраль 2016 г.	в % к январю- февралю 2015 г.	
Численность работающих на крупных и средних предприятиях – всего, чел.	291 585	98,3	↓
в том числе по отраслям:			
Добыча полезных ископаемых	2 134	101,6	↑
Обрабатывающие производства	81 299	97,7	↓
Производство и распределение электроэнергии, газа и воды	11 384	98,9	↓
Строительство	10 912	92,3	↓
Оптовая и розничная торговля	24 136	106,4	↑
Гостиницы и рестораны	1 666	87,5	↓
Транспорт и связь	26 895	100,6	↑
Финансовая деятельность	10 549	93,6	↓
Операции с недвижимым имуществом	27 563	99,5	↓
Госуправление, военная безопасность, социальное обеспечение	27 959	94,8	↓
Образование	31 070	99,0	↓
Здравоохранение и социальные услуги	28 672	98,5	↓
Предоставление прочих услуг	6 791	95,8	↓

	Декабрь 2015 г.	Январь 2016 г.	Март 2016 г.	Март 2016 г. в % к декабрю 2014 г.	
Численность граждан, обратившихся за содействием в поиске подходящей работы, на конец отчетного периода	7 667	7 639	6 299	82,2	↓
из них:					
незанятые граждане	7 382	7 432	6 181	83,7	↓
Численность безработных граждан, на конец отчетного периода	5 012	4 953	4 833	96,4	↓
в том числе получают пособие по безработице	3 889	4 299	4 271	109,8	↑
Заявленная работодателями потребность в работниках на конец отчетного периода	5 618	6 665	6 811	121,2	↑
из них:					
по рабочим профессиям	2 832	3 537	3 313	117,0	↑
с оплатой труда выше прожиточного минимума	4 466	5 367	5 926	132,7	↑
Число граждан, нашедших работу (доходное занятие)	435	380	593	136,3	↑
из них безработные граждане	302	259	408	135,1	↑

Динамика численности безработных граждан



МАТЕРИАЛЬНОЕ ПОЛОЖЕНИЕ НАСЕЛЕНИЯ

Основные показатели	Январь- февраль 2016 г.	в % к январю- февралю 2015 г.	
Среднемесячная заработная плата работников крупных и средних предприятий города - всего, руб.:	34 815,2	105,0	↑
в т.ч. по отраслям:			
Добыча полезных ископаемых	51 926,9	111,5	↑
Обрабатывающие производства	35 235,5	108,5	↑
Производство и распределение электроэнергии, газа и воды	38 646,8	109,9	↑
Строительство	28 253,1	103,1	↑
Оптовая и розничная торговля, ремонт автотранспортных средств	28 425,0	107,4	↑
Гостиницы и рестораны	21 679,0	102,4	↑
Транспорт и связь	35 001,2	111,7	↑
Финансовая деятельность	52 434,3	105,1	↑
Операции с недвижимым имуществом	39 136,9	103,4	↑
Госуправление, военная безопасность, социальное обеспечение	36 836,1	99,7	↓
Образование	28 776,2	98,4	↓
Здравоохранение и социальные услуги	29 102,9	103,3	↑
Предоставление прочих услуг	35 766,3	98,2	↓

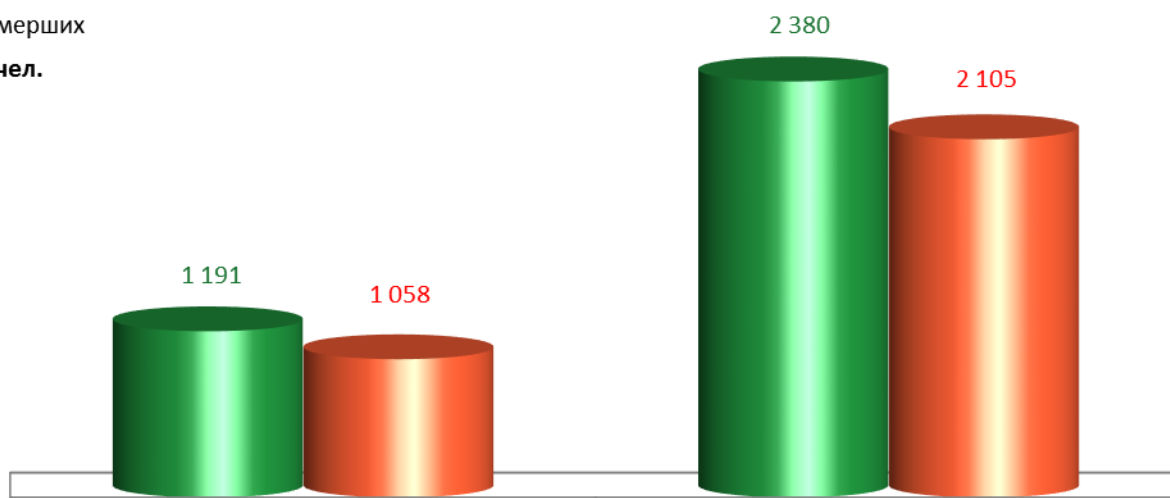
ДЕМОГРАФИЧЕСКАЯ СИТУАЦИЯ

Наименование показателя	Январь-февраль 2016 г.	в % к январю-февралю 2015 г.	
Родившихся - всего, чел.	2 380	104,6	↑
в расчете на 1000 населения	13,9	102,2	↑
Умерших - всего, чел.	2 105	94,7	↓
в расчете на 1000 населения	12,3	92,5	↓
Умерших детей до 1 года - всего, чел.	12	100,0	
в расчете на 1000 родившихся	4,6	92,0	↓
Естественный прирост, убыль(-), чел.	275	509,3	↑
в расчете на 1000 населения	1,6	533,3	↑
Число браков, ед.	832	89,9	↓
Число разводов, ед.	723	111,1	↑
Миграционный прирост/убыль, чел. (за январь-март 2016 г.)	898	в 5р.	↑

Динамика рождаемости и смертности

(нарастающим итогом)

■ Родившихся
■ Умерших
чел.



Динамика рождаемости

(месяц)

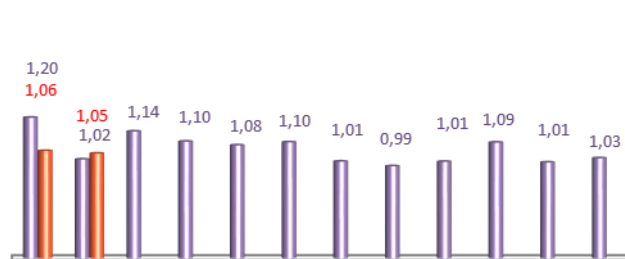
■ 2015
■ 2016
тыс.чел.



Динамика смертности

(месяц)

■ 2015
■ 2016
тыс.чел.

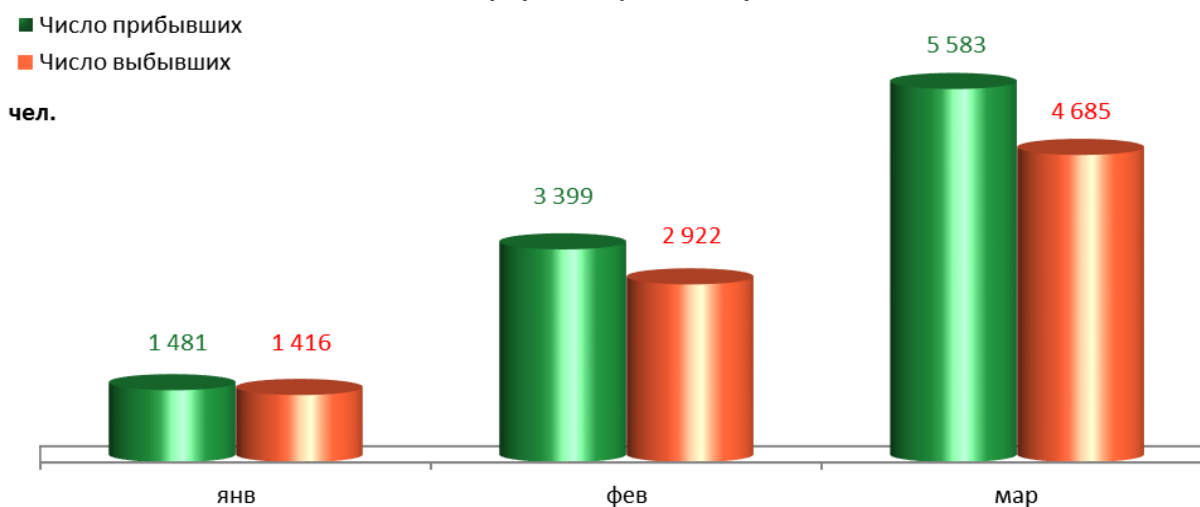




МИГРАЦИЯ НАСЕЛЕНИЯ

Динамика миграционных потоков

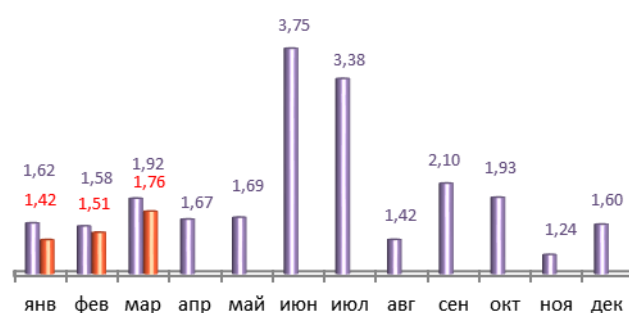
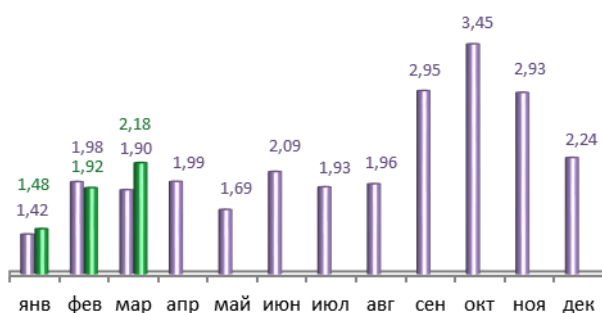
(нарастающим итогом)



Число прибывших
(месяц)
тыс.чел.



Число выбывших
(месяц)
тыс.чел.



МЕЖДУНАРОДНАЯ МИГРАЦИЯ

Наименование показателя	Январь-февраль 2015 г.	Январь-февраль 2016 г.	
Международная миграция	-301	119	↑
в том числе:			
с государствами-участниками СНГ	-296	146	↑
в том числе по странам:			
Азербайджан	-38	22	↑
Армения	-26	1	↑
Беларусь	2	-1	↓
Казахстан	23	24	↑
Кыргызстан	-71	32	↑
Молдова, республика	2	-2	↓
Таджикистан	-90	17	↑
Туркменистан	0	0	
Узбекистан	-246	-11	↑
Украина	124	64	↓
со странами дальнего зарубежья	-5	-27	↓

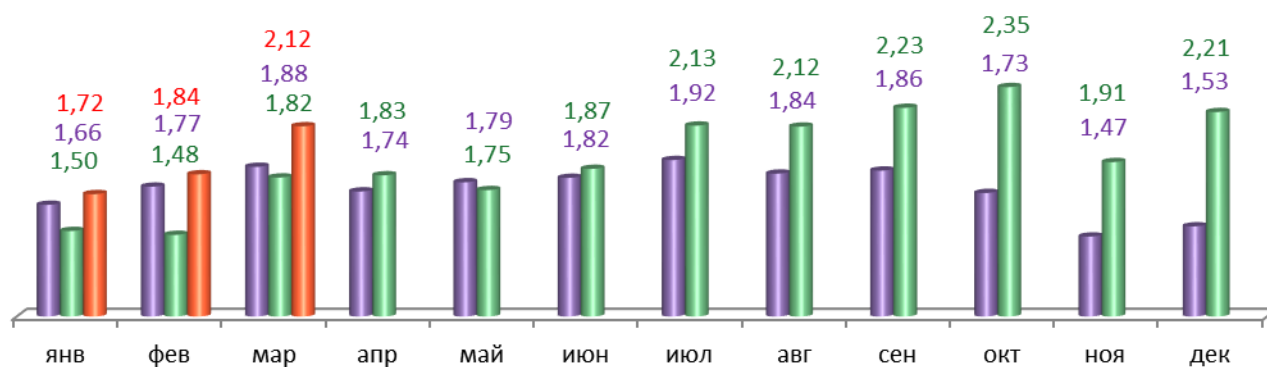
ПРЕСТУПНОСТЬ

Основные показатели	Январь-март 2016 г.	в % к январю-марту 2015 г.	
Зарегистрировано преступлений, всего случаев	5 680	118,2	↑
из них:			
умышленные убийства	22	110,0	↑
изнасилования	5	в 2,5р.	↑
кражи	2 431	113,4	↑
в т.ч. транспортных средств	63	92,6	↓
грабежи	146	83,4	↓
разбои	28	103,7	↑
мошенничество	808	131,6	↑
хулиганство	5	50,0	↓
наркобизнес	426	108,1	↑
Уровень преступности на 10 тыс. жителей	54,5	117,7	↑
Раскрываемость преступлений, %	45,2	89,0	↓

Динамика зарегистрированных преступлений

■ 2014 ■ 2015 ■ 2016

тыс. случаев



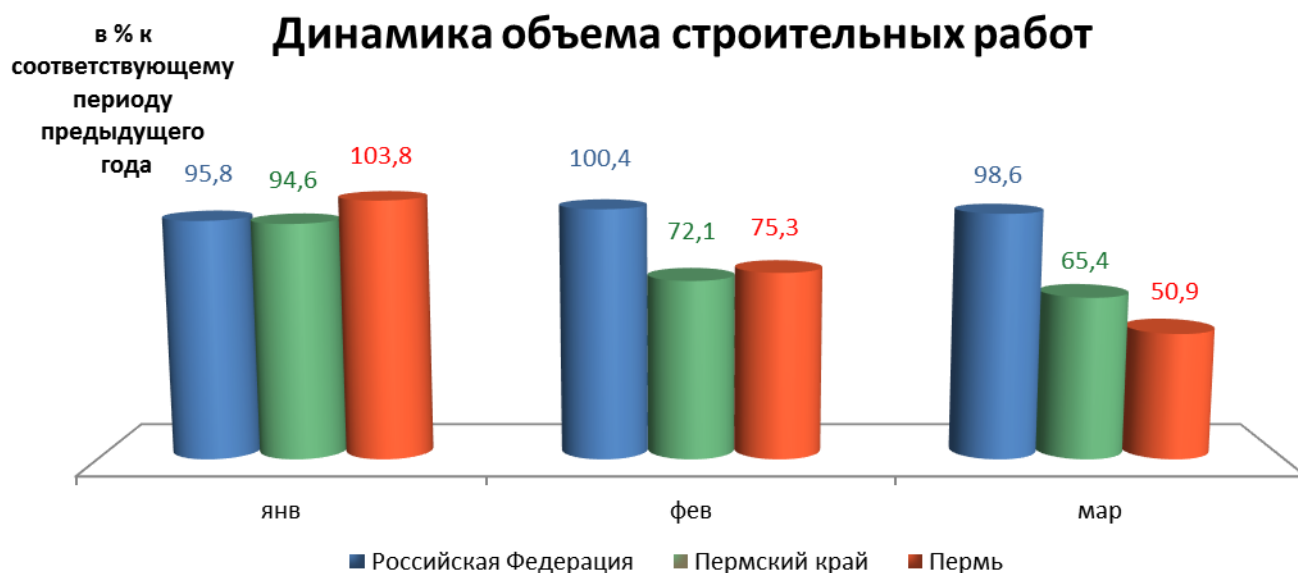
СОЦИАЛЬНО-ЭКОНОМИЧЕСКОЕ ПОЛОЖЕНИЕ РАЙОНОВ г. ПЕРМИ в январе-марте 2016 г.

Основные показатели	Город	Административные районы						
		Дзержинский	Индустриальный	Кировский	Ленинский	Мотовилихинский	Орджоникидзевский	Свердловский
Численность постоянного населения на 01.01.2016, тыс. чел	1 041,9	165,0	168,0	130,6	54,2	191,4	114,7	218,0
Демография (за январь-февраль 2016 года)								
Родившихся - всего, чел.	2 380,0	412,0	362,0	295,0	84,0	454,0	296,0	477,0
в % к январю-февралю 2015 г.	104,6	107,6	112,8	97,7	95,5	104,1	99,0	106,7
Умерших - всего, чел.	2 105,0	311,0	301,0	266,0	102,0	397,0	276,0	452,0
в % к январю-февралю 2015 г.	94,7	92,3	89,9	92,0	105,2	97,8	107,0	90,4
Миграционный прирост/убыль, чел.	898,0	120,0	-2,0	4,0	81,0	114,0	95,0	65,0
в % к январю-февралю 2015 г.	501,7	151,9	3,2	-133,3	-77,9	91,2	296,9	47,4
Объем отгруженных товаров собственного производства, выполненных работ и услуг								
Добыча полезных ископаемых, млн. руб.	2 068,6	н/д	н/д	н/д	1 765,5	-	н/д	н/д
Обрабатывающие производства, млн. руб.	105 892,7	2 427,1	63 692,6	8 260,4	2 263,0	4 925,6	8 733,4	15 590,6
Производство и распределение электроэнергии, газа и воды, млн. руб.	17 085,0	51,3	529,1	30,3	15,6	364,1	696,2	15 398,4
Инвестиции в основной капитал (за январь-декабрь 2015 года)								
Инвестиции в основной капитал, млн. руб.	112 498,6	6 163,6	42 614,8	2 417,0	41 340,6	2 978,9	2 804,3	14 179,4
в % к январю-декабрю 2014 г.	87,9	62,7	129,7	159,0	74,6	125,2	112,7	60,4
Строительство								
Объем работ, выполненный по виду деятельности «Строительство», млн. руб.	3 443,2	1 336,4	610,6	н/д	386,2	281,6	н/д	816,4
в % к январю-декабрю 2014 г.	66,1	71,2	57,9	в 4,6р.	36,6	78,3	45,7	97,0
Ввод в действие жилых домов, кв. м общей площади	73 997	8 231	12 983	16 668	4 490	9 673	8 147	8 953
в % к январю-декабрю 2014 г.	82,1	22,8	в 6,5р.	149,8	в 10,6р.	39,1	-	-
Финансы (за январь-февраль 2016 года)								
Финансовый результат крупных и средних предприятий и организаций, млн. руб.	20 868,3	561,9	5 140,8	297,9	10 085,6	-112,5	-43,5	2 754,4
Число прибыльных организаций в % к их общему числу	66,9	60,3	78,3	69,6	65,9	63,8	59,3	67,6
Сумма прибыли, млн. руб.	20 868,2	1 225,9	5 261,8	349,9	10 310,2	336,1	129,0	3 255,3
Число убыточных организаций в % к их общему числу	33,1	39,7	21,7	30,4	34,1	36,2	40,7	32,4
Сумма убытка, млн. руб.	2 183,6	664,0	121,0	52,0	224,6	448,6	172,5	500,9

СРАВНИТЕЛЬНЫЙ АНАЛИЗ СОЦИАЛЬНО-ЭКОНОМИЧЕСКОГО РАЗВИТИЯ РОССИЙСКОЙ ФЕДЕРАЦИИ, ПЕРМСКОГО КРАЯ И ГОРОДА ПЕРМИ

Динамика объема работ, выполненных по виду деятельности «Строительство»

	Российская Федерация		Пермский край		Пермь	
	Млрд. рублей	в % к соотв. периоду предыдущего года	Млн. руб.	в % к соотв. периоду предыдущего года	Млн. руб.	в % к соотв. периоду предыдущего года
Январь	261,0	95,8	4 082,3	94,6	1 158,5	103,8
Февраль	307,4	100,4	4 820,0	72,1	1 046,1	75,3
Март	399,4	98,6	5 335,1	65,4	1 364,0	50,9

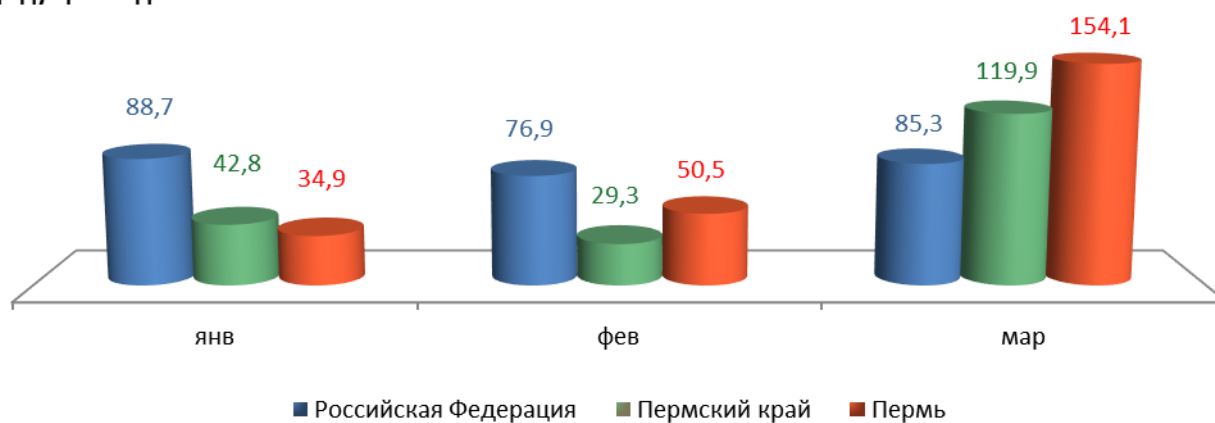


Динамика ввода в действие жилых домов

	Российская Федерация		Пермский край		Пермь	
	Млн. кв. м общей площади	в % к соотв. периоду предыдущего года	Тыс. кв. м общей площади	в % к соотв. периоду предыдущего года	Тыс. кв. м общей площади	в % к соотв. периоду предыдущего года
Январь	5,5	88,7	19,0	42,8	4,93	34,9
Февраль	4,7	76,9	50,1	29,3	23,44	50,5
Март	5,4	85,3	89,7	119,9	45,63	154,1

в % к
соответствующему
периоду
предыдущего года

Динамика ввода жилья



Индексы потребительских цен и тарифов на товары и услуги

	Российская Федерация		Пермский край	
	к предыдущему периоду	к декабрю предыдущего года	к предыдущему периоду	к декабрю предыдущего года
Январь	101,0	101,0	101,5	101,5
Февраль	100,6	101,6	100,5	102,0
Март	100,5	102,1	100,6	102,6

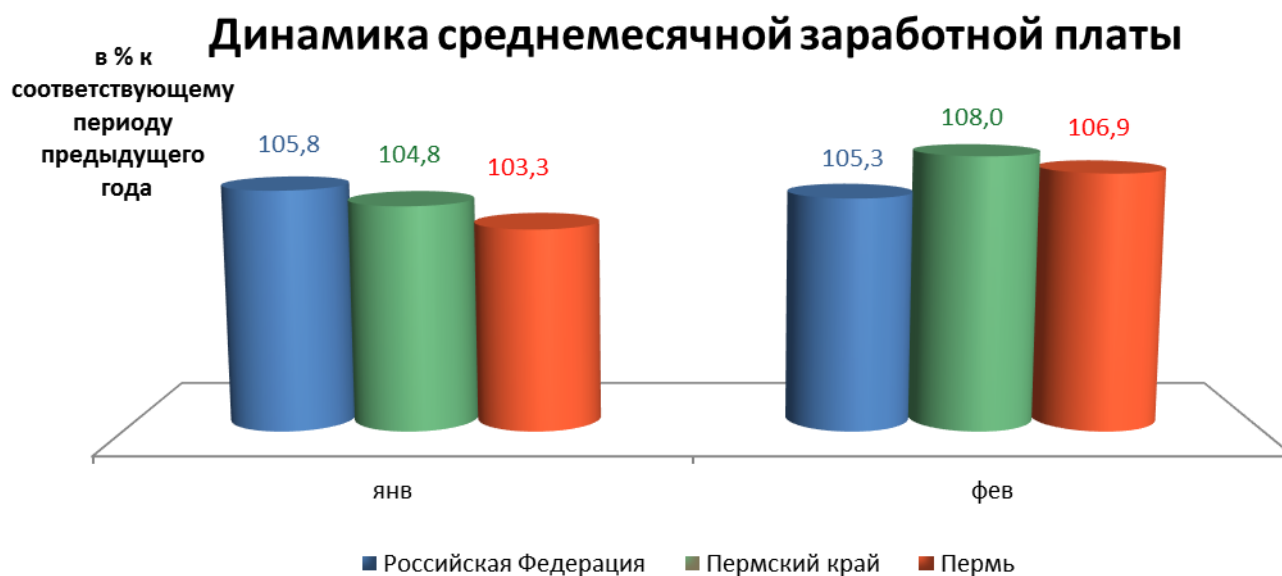
Динамика индекса потребительских цен

в % к декабрю
предыдущего года



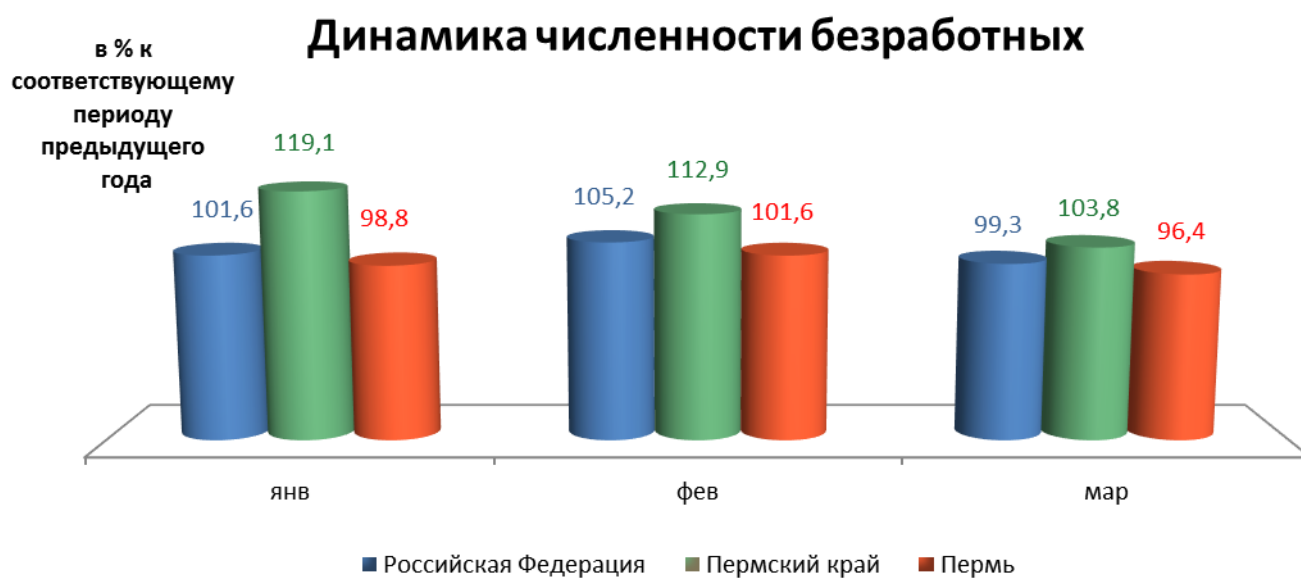
Среднемесячная номинальная начисленная заработная плата

	Российская Федерация		Пермский край		Пермь	
	руб.	в % к соотв. месяцу предыдущего года	руб.	в % к соотв. месяцу предыдущего года	руб.	в % к соотв. месяцу предыдущего года
Январь	32 660,0	105,8	27 347,0	104,8	34 401,2	103,3
Февраль	32 990,0	105,3	27 882,5	108,0	35 238,9	106,9



Динамика численности безработных

	Российская Федерация		Пермский край		Пермь	
	тыс. человек	в % к предыдущему месяцу	человек	в % к предыдущему месяцу	человек	в % к предыдущему месяцу
Январь	1 017,0	101,6	25 712,0	119,1	4 953,0	98,8
Февраль	1 070,0	105,2	26 037,0	112,9	5 092,0	101,6
Март	1 062,0	99,3	24 039,0	103,8	4 833,0	96,4



При подготовке Кратких итогов социально-экономического развития города Перми за январь-март 2016 года использовались данные Территориального органа Федеральной службы государственной статистики по Пермскому краю, ГКУ Центр занятости населения города Перми Пермского края и информация, представленная функциональными органами администрации города Перми.

Ответственный исполнитель:
Аксенова Татьяна Леонидовна
Отдел анализа и прогнозирования
Департамент планирования и мониторинга
Администрация города Перми
Тел: (342) 212-19-97