

**Администрация города Перми
Департамент планирования и мониторинга**



**КРАТКИЕ ИТОГИ
СОЦИАЛЬНО-ЭКОНОМИЧЕСКОГО
РАЗВИТИЯ города ПЕРМИ**

**ЯНВАРЬ-АПРЕЛЬ
2016 года**

Пермь - 2016

Основные итоги социально-экономического развития города Перми за январь-апрель 2016 года

Наименование показателя	Январь-апрель 2016 г.	в % к январю- апрелю 2015 г.	
Численность постоянного населения на 01.01.2016, чел.	1 041 884	100,5	↑
Оборот крупных и средних организаций, млн. руб.	308 667,9	98,0	↓
Объем отгруженной продукции собственного производства, выполненных работ и услуг, млн. руб.	210 622,6	99,3	↓
Ввод в действие общей площади жилых домов, кв. м	127 827,0	86,2	↓
Грузооборот, млн. т-км	59,1	93,4	↓
Индекс потребительских цен на все товары и платные услуги, апрель к декабрю предыдущего года (по Пермскому краю)	103,0	-	
Численность работающих на крупных и средних предприятиях (без внешних совместителей), чел.**	292 253,0	98,7	↓
Численность зарегистрированных безработных на конец отчетного периода, чел.	4 592,0	91,6*	↓
Среднемесячная заработная плата работников крупных и средних предприятий города, руб.**	35 640,8	105,2	↑
Уровень зарегистрированных преступлений на 10 тыс. населения, единиц	72,2	112,8	↑

* в % к декабрю 2015 г.

** за январь-март 2016 г.

ЭКОНОМИЧЕСКАЯ АКТИВНОСТЬ

Основные показатели	Оборот крупных и средних организаций (по ОКВЭД), млн. руб.			Объем отгруженной продукции собственного производства, выполненных работ и услуг, млн. руб.		
	Январь-апрель 2016 г.	в % к январю-апрелю 2015 г.		Январь-апрель 2016 г.	в % к январю-апрелю 2015 г.	
Всего	308 667,9	98,0	↓	210 622,6	99,3	↓
в том числе:						
Добыча полезных ископаемых	3 277,1	96,4	↓	3 022,1	93,5	↓
Обрабатывающие производства	154 539,9	97,6	↓	147 435,7	98,3	↓
из них:						
производство пищевых продуктов	7 224,2	111,8	↑	7 273,0	112,1	↑
обработка древесины	657,0	119,5	↑	630,3	119,7	↑
целлюлозно-бумажное производство, полиграфия	3 621,2	74,3	↓	4 839,4	81,1	↓
производство кокса и нефтепродуктов	н/д	92,7	↓	н/д	90,7	↓
химическое производство	18 170,6	105,3	↑	17 458,9	106,8	↑
производство резиновых и пластмассовых изделий	1 221,7	112,2	↑	896,4	119,4	↑
производство неметаллических минеральных продуктов	978,8	87,0	↓	1 527,6	94,1	↓
металлургическое производство	5 066,6	97,5	↓	3 946,3	101,0	↑
производство машин и оборудования	9 787,4	85,7	↓	9 997,3	118,7	↑
производство электрооборудования	10 268,1	118,5	↑	9 967,4	120,7	↑
производство транспортных средств	10 899,3	97,9	↓	11 209,7	97,0	↓
Производство и распределение электроэнергии, газа и воды	39 449,6	85,9	↓	22 547,5	105,3	↑
Строительство	5 186,8	71,6	↓	5 039,9	73,7	↓
Оптовая и розничная торговля, ремонт автотранспортных средств	74 115,5	103,4	↑	1 639,7	95,4	↓
Гостиницы и рестораны	581,8	82,8	↓	802,1	87,9	↓
Транспорт и связь	12 534,2	113,1	↑	10 664,2	112,6	↑
Операции с недвижимым имуществом	11 353,1	118,8	↑	11 682,7	101,5	↑
Госуправление, военная безопасность, социальное обеспечение	138,2	85,7	↓	103,9	114,0	↑
Образование	2 010,4	100,1	↑	1 595,0	105,6	↑
Здравоохранение и социальные услуги	4 569,9	118,2	↑	4 612,7	117,7	↑
Прочие коммунальные, социальные и персональные услуги	793,3	98,5	↓	1 337,3	98,9	↓

СТРОИТЕЛЬСТВО

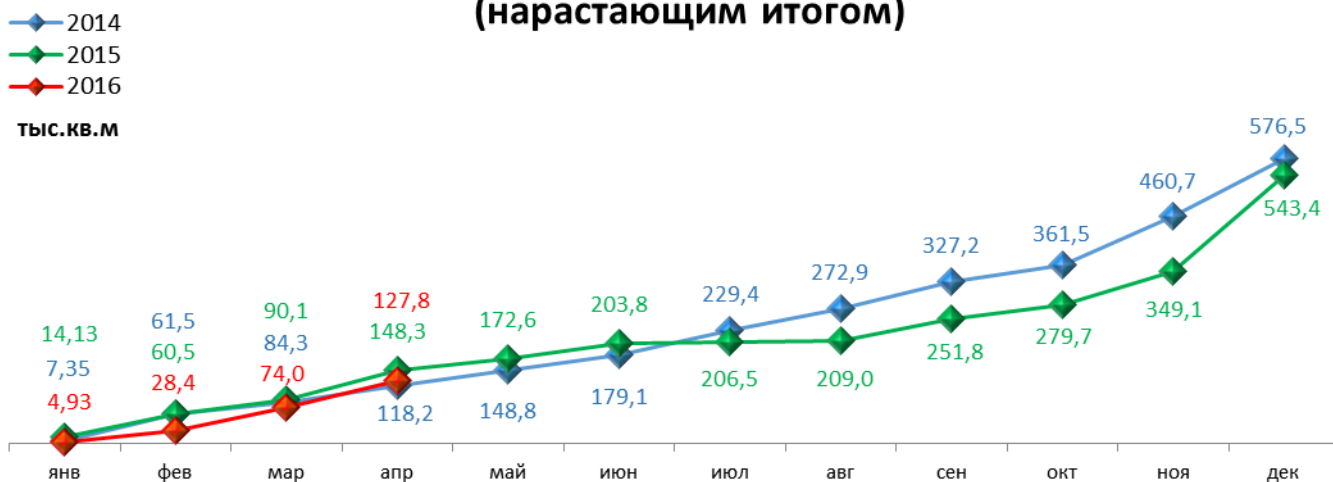
Произведено работ по договорам строительного подряда силами организаций всех форм собственности

Наименование показателя	Январь-апрель 2016 г. млн. руб.	в % к январю-апрелю 2015 г.	
Всего по городу Перми	5 103,5	74,2	↓
в том числе по районам:			
Дзержинский	1 771,7	75,5	↓
Индустриальный	1 058,7	74,5	↓
Кировский	н/д	170,0	↑
Ленинский	793,1	61,1	↓
Мотовилихинский	408,6	70,6	↓
Орджоникидзевский	н/д	49,7	↓
Свердловский	1 053,6	88,0	↓

Ввод в действие общей площади жилых домов

Наименование показателя	Январь-апрель 2016 г. кв. м	в % к январю-апрелю 2015 г.	
Всего по городу Перми	127 827	86,2	↓

Ввод в действие общей площади жилых домов (нарастающим итогом)



ТРАНСПОРТ

Основные показатели работы автотранспорта

Наименование показателя	Январь-апрель 2016 г.	в % к январю-апрелю 2015 г.	
Перевезено грузов, тыс. т	124,2	91,9	↓
Грузооборот, тыс. т-км	59 093,1	93,4	↓
Перевезено пассажиров, млн. чел.	51,1	88,4	↓
Пассажирооборот, млн. пасс-км	498,2	86,1	↓

ФИНАНСЫ**Финансовые результаты деятельности организаций г. Перми**

Основные показатели	Январь-март 2016 г. млн. руб.	в % к январю- марту 2015 г.	
Всего	23 327,7	59,2	↓
из них:			
Добыча полезных ископаемых	16 018,6	90,3	↓
Обрабатывающие производства	5 713,1	34,8	↓
из них:			
производство пищевых продуктов	186,3	152,5	↑
обработка древесины	9,7	53,0	↓
целлюлозно-бумажное производство, полиграфия	36,0	в 152,0р.	↑
химическое производство	2 072,6	58,2	↓
производство резиновых и пластмассовых изделий	8,7	54,5	↓
производство неметаллических минеральных продуктов	-44,2	-	
металлургическое производство	141,8	в 2,2р.	↑
производство машин и оборудования (без производства оружия и боеприпасов)	78,1	14,1	↓
производство электрооборудования	180,8	92,9	↓
производство транспортных средств	439,7	52,2	↓
Производство и распределение электроэнергии, газа и воды	-2 997,8	-	
Строительство	236,1	39,2	↓
Оптовая и розничная торговля	3 019,4	115,0	↑
Гостиницы и рестораны	33,3	-	
Транспорт и связь	364,2	30,9	↓
Финансовая деятельность	457,9	в 72,0р.	↑
Операции с недвижимым имуществом	421,3	в 2,8р.	↑
Госуправление, военная безопасность, социальное обеспечение	н/д	71,6	↓
Образование	-13,3	-	
Здравоохранение и социальные услуги	68,3	в 4,7р.	↑
Предоставление прочих услуг	14,2	в 4,1р.	↑

РЫНОК ТРУДА и БЕЗРАБОТИЦА

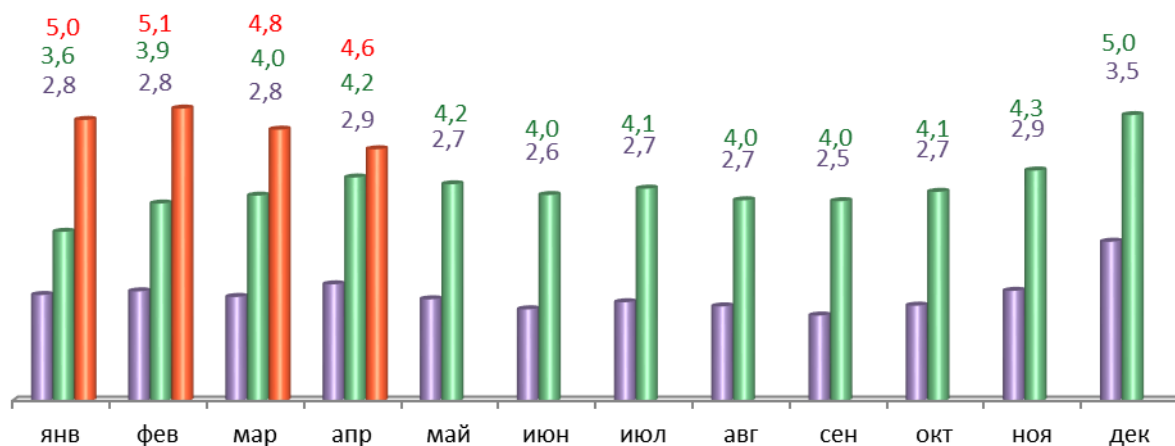
Основные показатели	Январь-март 2016 г.	в % к январю-март 2015 г.	
Численность работающих на крупных и средних предприятиях – всего, чел.	292 253	98,7	↓
в том числе по отраслям:			
Добыча полезных ископаемых	2 258	107,6	↑
Обрабатывающие производства	81 573	98,1	↓
Производство и распределение электроэнергии, газа и воды	11 383	98,7	↓
Строительство	11 141	95,2	↓
Оптовая и розничная торговля	24 298	106,9	↑
Гостиницы и рестораны	1 660	87,3	↓
Транспорт и связь	26 957	100,9	↑
Финансовая деятельность	10 486	93,7	↓
Операции с недвижимым имуществом	27 571	100,0	↓
Госуправление, военная безопасность, социальное обеспечение	27 927	94,9	↓
Образование	31 116	99,3	↓
Здравоохранение и социальные услуги	28 547	98,1	↓
Предоставление прочих услуг	6 776	95,5	↓

	Декабрь 2015 г.	Январь 2016 г.	Апрель 2016 г.	Апрель 2016 г. в % к декабрю 2014 г.	
Численность граждан, обратившихся за содействием в поиске подходящей работы, на конец отчетного периода	7 667	7 639	5 901	77,0	↓
из них:					
незанятые граждане	7 382	7 432	5 800	78,6	↓
Численность безработных граждан, на конец отчетного периода	5 012	4 953	4 592	91,6	↓
в том числе получают пособие по безработице	3 889	4 299	4 035	103,8	↑
Заявленная работодателями потребность в работниках на конец отчетного периода	5 618	6 665	7 199	128,1	↑
из них:					
по рабочим профессиям	2 832	3 537	3 610	127,5	↑
с оплатой труда выше прожиточного минимума	4 466	5 367	6 295	141,0	↑
Число граждан, нашедших работу (доходное занятие)	435	380	478	109,9	↑
из них безработные граждане	302	259	393	130,1	↑

Динамика численности безработных граждан

■ 2014 ■ 2015 ■ 2016

тыс. чел.



МАТЕРИАЛЬНОЕ ПОЛОЖЕНИЕ НАСЕЛЕНИЯ

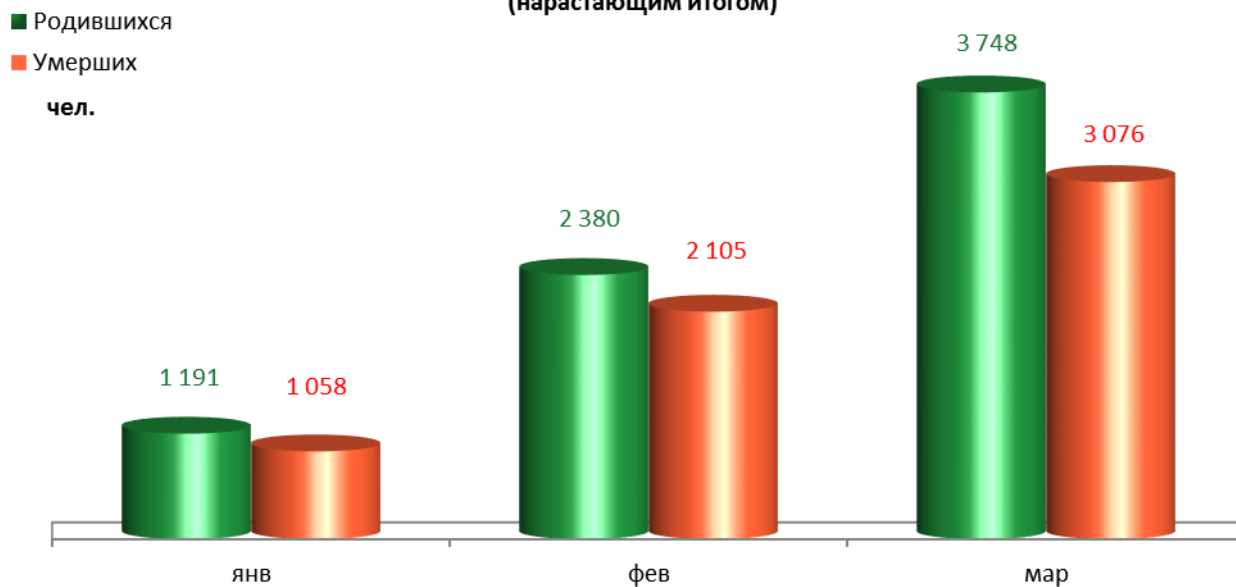
Основные показатели	Январь-март 2016 г.	в % к январю-март 2015 г.	
Среднемесячная заработная плата работников крупных и средних предприятий города - всего, руб.:	35 640,8	105,2	↑
в т.ч. по отраслям:			
Добыча полезных ископаемых	55 182,6	114,1	↑
Обрабатывающие производства	35 898,7	108,3	↑
Производство и распределение электроэнергии, газа и воды	40 078,0	110,6	↑
Строительство	28 768,6	101,9	↑
Оптовая и розничная торговля, ремонт автотранспортных средств	28 636,9	107,7	↑
Гостиницы и рестораны	22 006,4	103,9	↑
Транспорт и связь	35 957,3	108,1	↑
Финансовая деятельность	51 946,3	104,8	↑
Операции с недвижимым имуществом	41 560,9	105,3	↑
Госуправление, военная безопасность, социальное обеспечение	37 711,2	99,3	↓
Образование	29 339,4	100,5	↑
Здравоохранение и социальные услуги	29 301,2	103,3	↑
Предоставление прочих услуг	37 694,0	104,5	↑

ДЕМОГРАФИЯ

Наименование показателя	Январь-март 2016 г.	в % к январю-марту 2015 г.	
Родившихся - всего, чел.	3 748	105,2	↑
в расчете на 1000 населения	14,5	104,3	↑
Умерших - всего, чел.	3 076	91,5	↓
в расчете на 1000 населения	11,9	90,2	↓
Умерших детей до 1 года - всего, чел.	17	68,0	↓
в расчете на 1000 родившихся	4,4	62,9	↓
Естественный прирост, убыль(-), чел.	672	337,7	↑
в расчете на 1000 населения	2,6	371,4	↑
Число браков, ед.	1 350	96,2	↓
Число разводов, ед.	1 150	109,9	↑
Миграционный прирост/убыль, чел.	898	501,7	↑

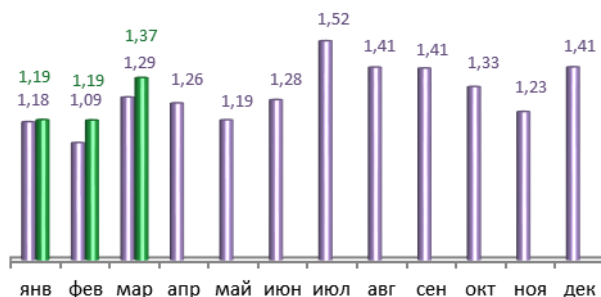
Динамика рождаемости и смертности

(нарастающим итогом)



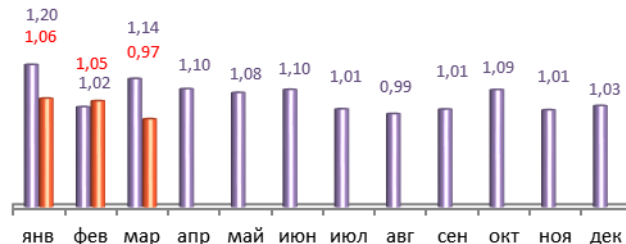
■ 2015
■ 2016
тыс.чел.

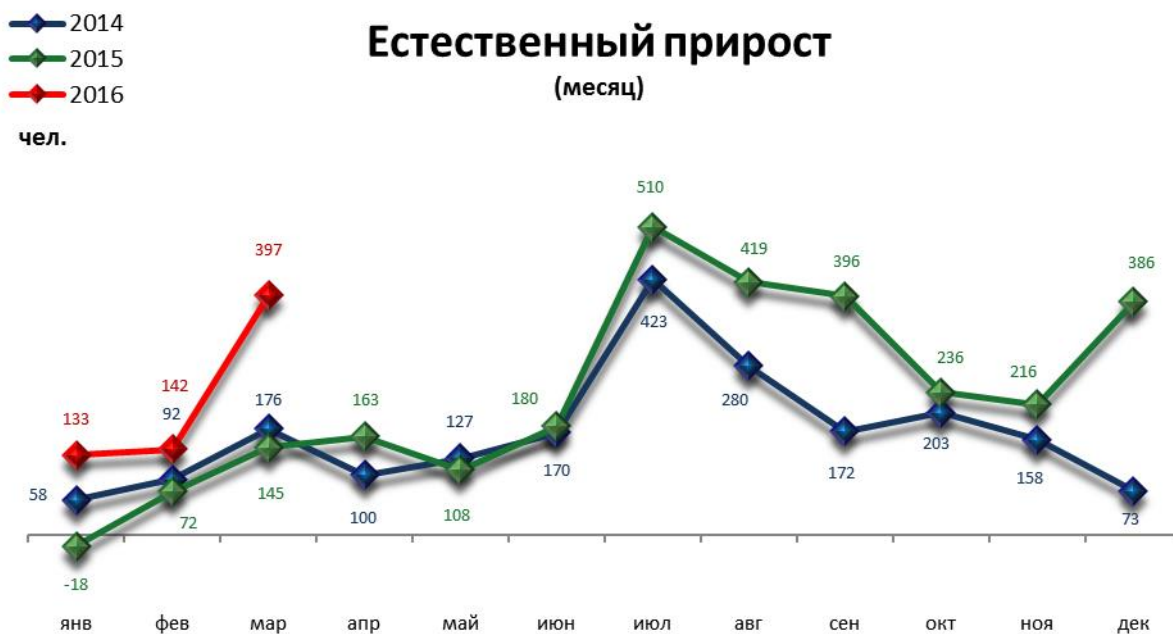
Динамика рождаемости (месяц)



■ 2015
■ 2016
тыс.чел.

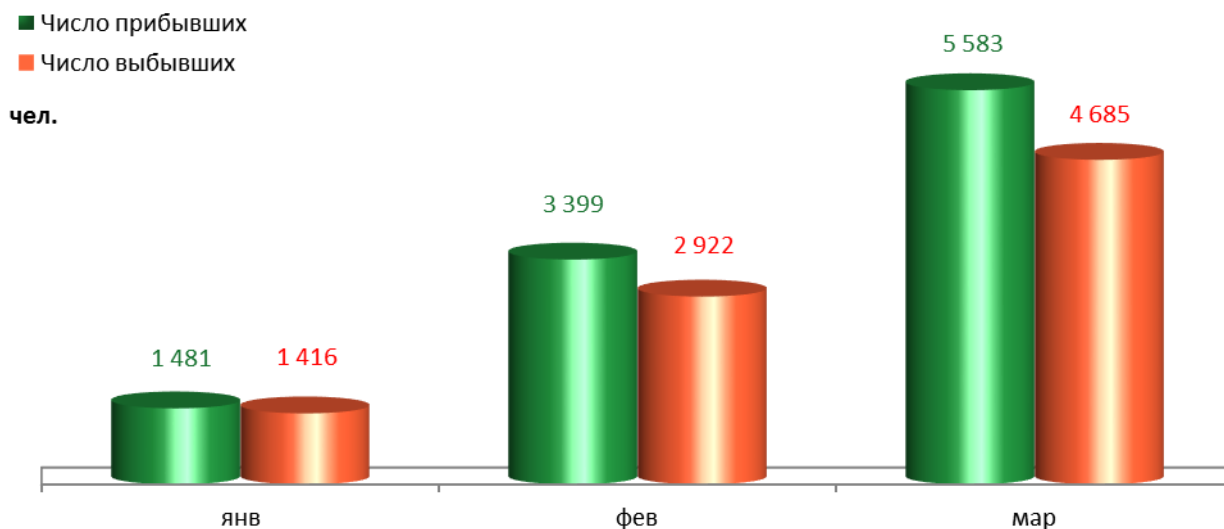
Динамика смертности (месяц)



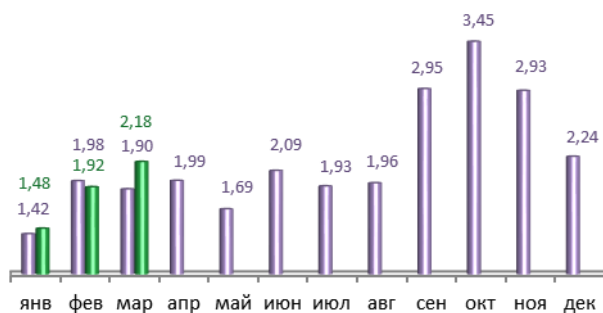


Динамика миграционных потоков

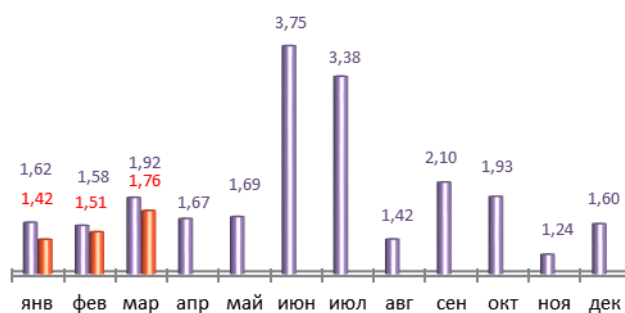
(нарастающим итогом)



■ 2015
■ 2016
тыс.чел. **Число прибывших**
(месяц)



■ 2015
■ 2016
тыс.чел. **Число выбывших**
(месяц)

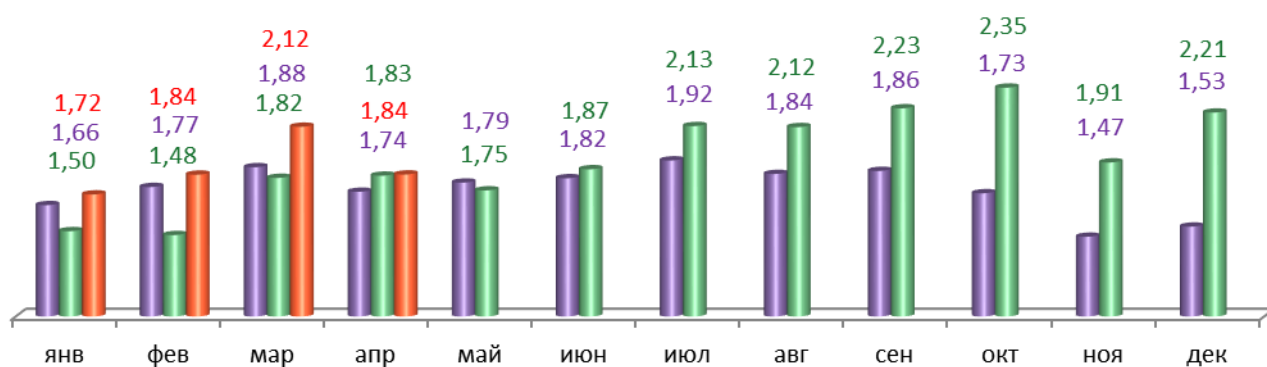


ПРЕСТУПНОСТЬ

Основные показатели	Январь-апрель 2016 г.	в % к январю-апрелю 2015 г.	
		значение	изменение
Зарегистрировано преступлений, всего случаев	7 519	113,3	↑
из них:			
умышленные убийства	26	89,7	↓
изнасилования	6	46,2	↓
кражи	3 283	109,8	↑
в т.ч. транспортных средств	101	98,1	↓
грабежи	182	82,0	↓
разбои	37	84,1	↓
мошенничество	1 073	122,6	↑
хулиганство	9	64,3	↓
наркобизнес	546	107,5	↑
Уровень преступности на 10 тыс. жителей	72,2	112,8	↑
Раскрываемость преступлений, %	45,5	89,6	↓

Динамика зарегистрированных преступлений

■ 2014 ■ 2015 ■ 2016
тыс. случаев

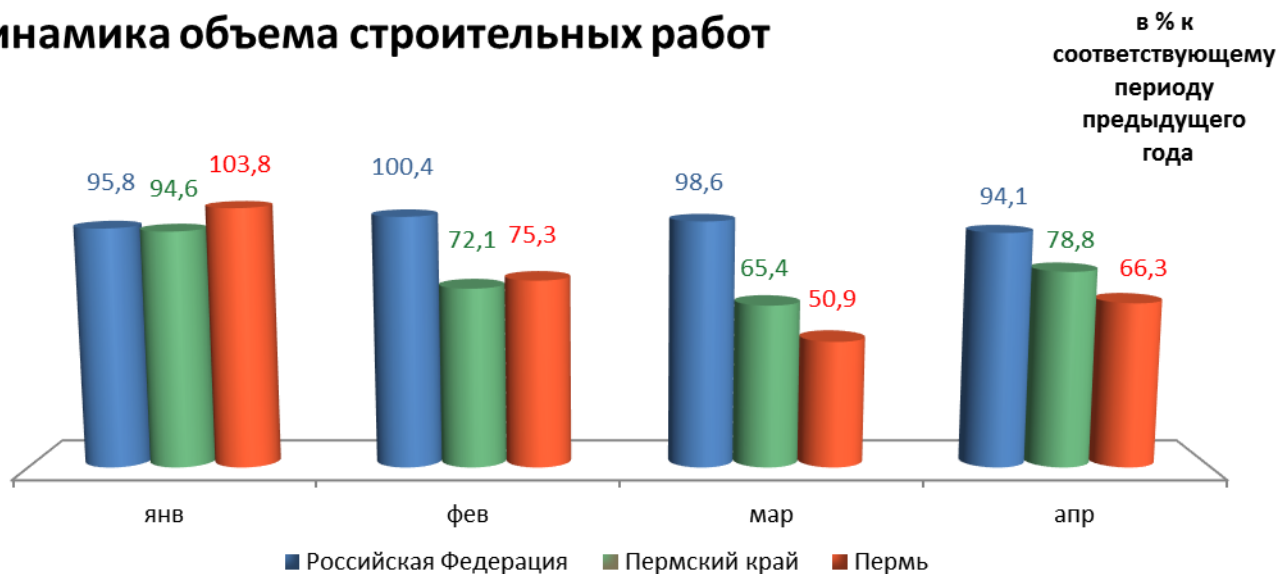


СРАВНИТЕЛЬНЫЙ АНАЛИЗ СОЦИАЛЬНО-ЭКОНОМИЧЕСКОГО РАЗВИТИЯ РОССИЙСКОЙ ФЕДЕРАЦИИ, ПЕРМСКОГО КРАЯ И ГОРОДА ПЕРМИ

Динамика объема работ, выполненных по виду деятельности «Строительство»

	Российская Федерация		Пермский край		Пермь	
	Млрд. рублей	в % к соотв. периоду предыдущего года	Млн. руб.	в % к соотв. периоду предыдущего года	Млн. руб.	в % к соотв. периоду предыдущего года
Январь	261,0	95,8	4 082,3	94,6	1 158,5	103,8
Февраль	307,4	100,4	4 820,0	72,1	1 046,1	75,3
Март	399,4	98,6	5 335,1	65,4	1 364,0	50,9
Апрель	392,0	94,1	4 529,2	78,8	1 097,9	66,3

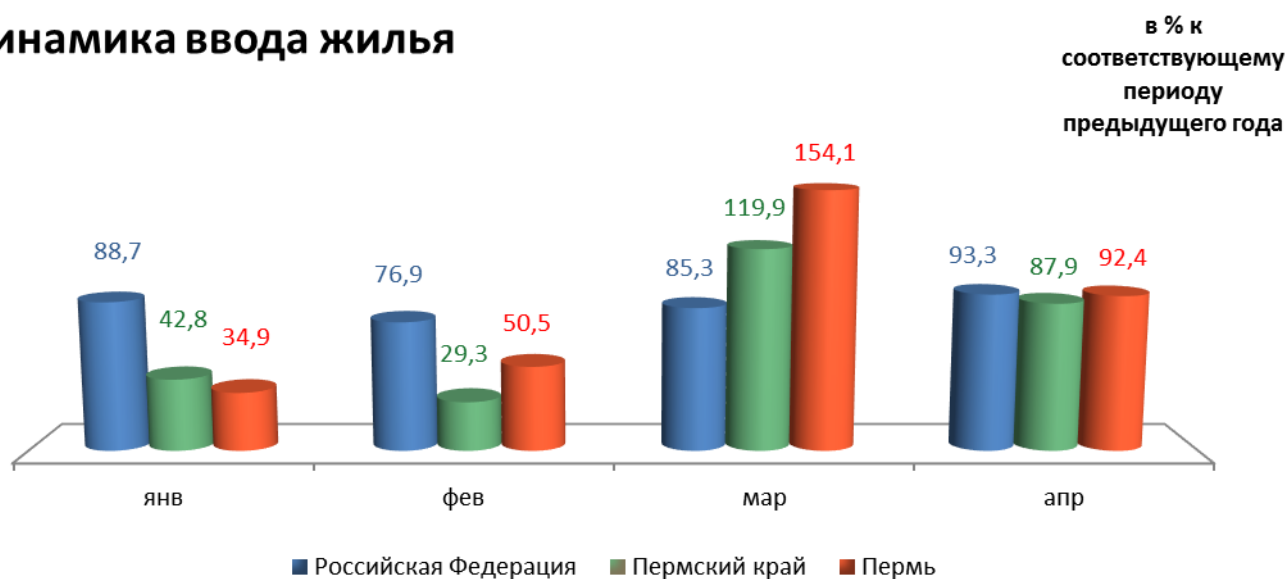
Динамика объема строительных работ



Динамика ввода в действие жилых домов

	Российская Федерация		Пермский край		Пермь	
	Млн. кв. м общей площади	в % к соотв. периоду предыдущего года	Тыс. кв. м общей площади	в % к соотв. периоду предыдущего года	Тыс. кв. м общей площади	в % к соотв. периоду предыдущего года
Январь	5,5	88,7	19,0	42,8	4,93	34,9
Февраль	4,7	76,9	50,1	29,3	23,44	50,5
Март	5,4	85,3	89,7	119,9	45,63	154,1
Апрель	4,7	93,3	79,7	87,9	53,83	92,4

Динамика ввода жилья

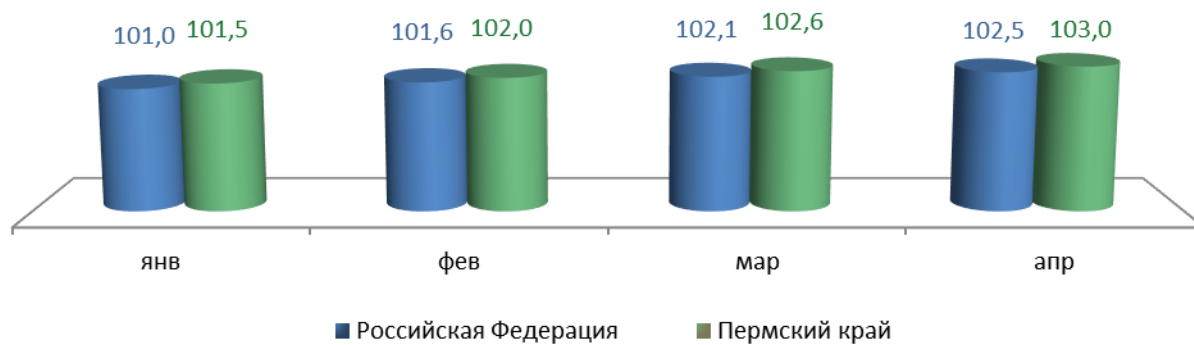


Индексы потребительских цен и тарифов на товары и услуги

	Российская Федерация		Пермский край	
	к предыдущему периоду	к декабрю предыдущего года	к предыдущему периоду	к декабрю предыдущего года
Январь	101,0	101,0	101,5	101,5
Февраль	100,6	101,6	100,5	102,0
Март	100,5	102,1	100,6	102,6
Апрель	100,4	102,5	100,4	103,0

Динамика индекса потребительских цен

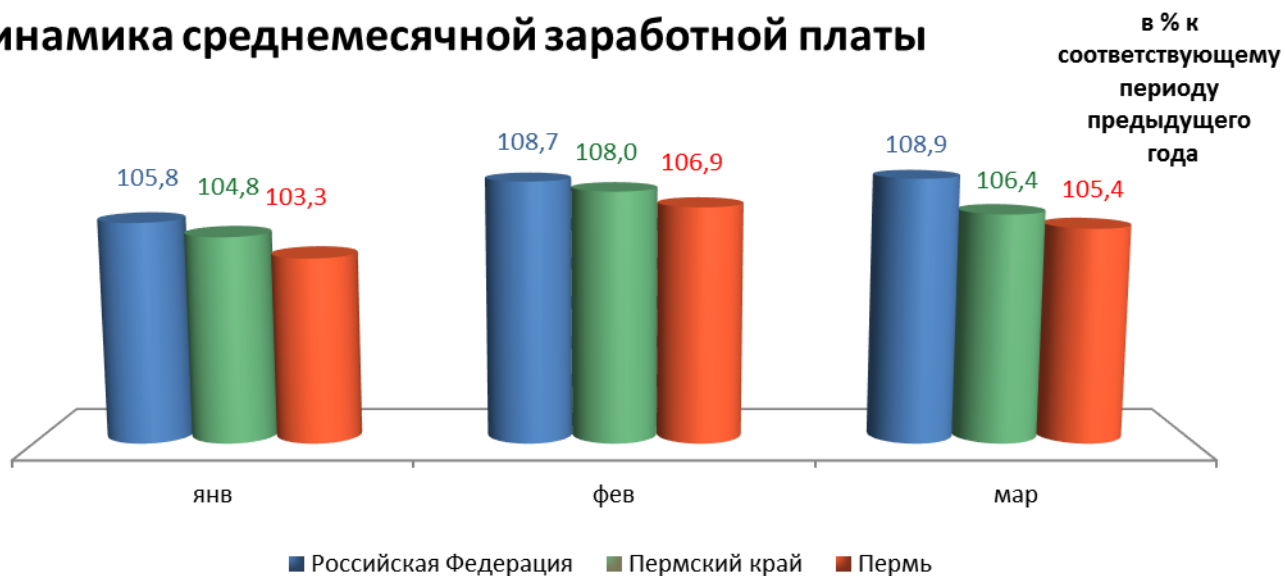
в % к декабрю
предыдущего года



Среднемесячная номинальная начисленная заработная плата

	Российская Федерация		Пермский край		Пермь	
	руб.	в % к соотв. месяцу предыдущего года	руб.	в % к соотв. месяцу предыдущего года	руб.	в % к соотв. месяцу предыдущего года
Январь	32 660,0	105,8	27 347,0	104,8	34 401,2	103,3
Февраль	33 873,0	108,7	27 882,5	108,0	35 238,9	106,9
Март	35 501,0	108,9	29 344,2	106,4	37 250,5	105,4

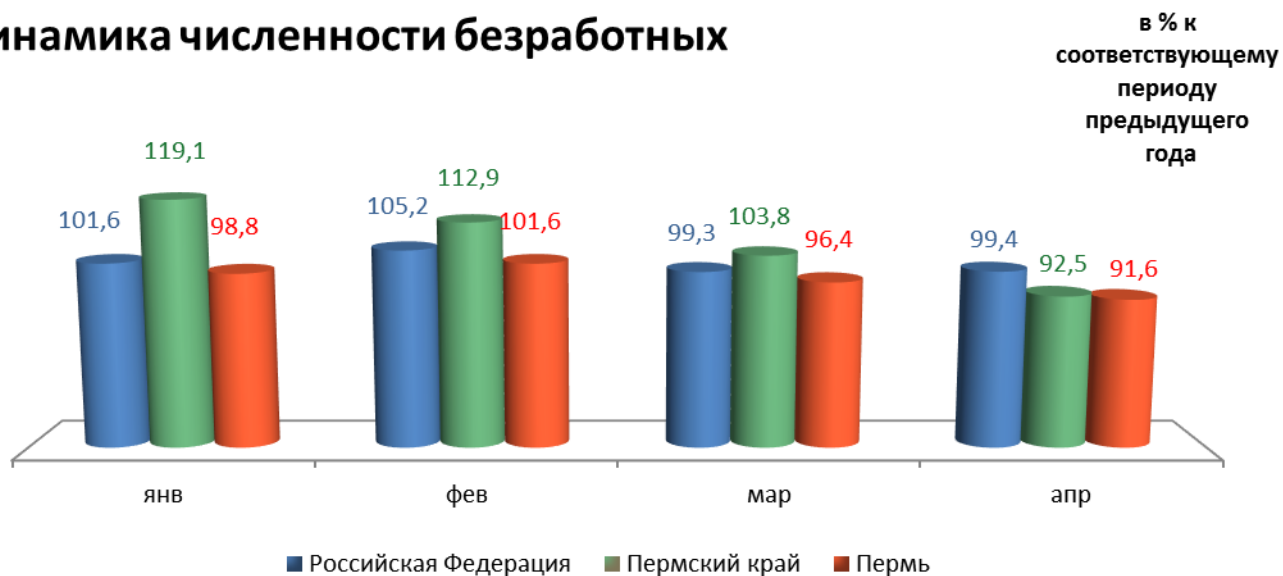
Динамика среднемесячной заработной платы



Динамика численности безработных

	Российская Федерация		Пермский край		Пермь	
	тыс. человек	в % к предыдущему месяцу	человек	в % к предыдущему месяцу	человек	в % к предыдущему месяцу
Январь	1 017,0	101,6	25 712,0	119,1	4 953,0	98,8
Февраль	1 070,0	105,2	26 037,0	112,9	5 092,0	101,6
Март	1 062,0	99,3	24 039,0	103,8	4 833,0	96,4
Апрель	1 056,0	99,4	22 224,0	92,5	4 592,0	91,6

Динамика численности безработных



При подготовке Кратких итогов социально-экономического развития города Перми за январь-апрель 2016 года использовались данные Территориального органа Федеральной службы государственной статистики по Пермскому краю, ГКУ Центр занятости населения города Перми Пермского края и информация, представленная функциональными органами администрации города Перми.

Ответственный исполнитель:
консультант отдела анализа и прогнозирования
департамента планирования и мониторинга
администрации города Перми
Аксенова Татьяна Леонидовна
+7 (342) 212 19 97