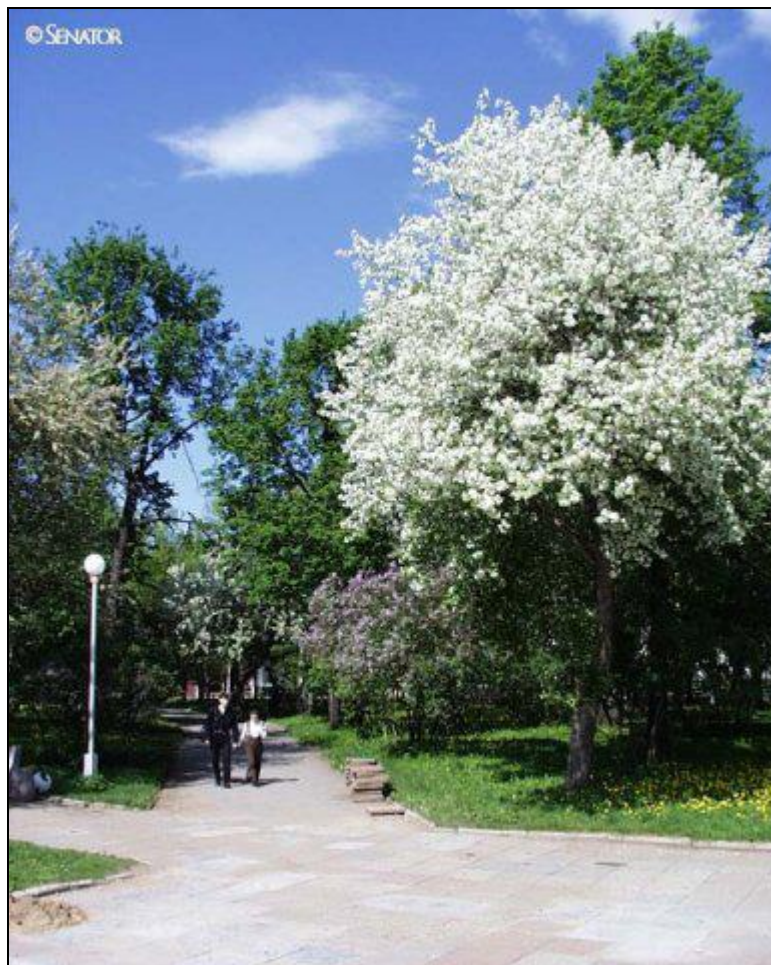


**Администрация города Перми  
Департамент планирования и мониторинга**



**КРАТКИЕ ИТОГИ  
СОЦИАЛЬНО-ЭКОНОМИЧЕСКОГО  
РАЗВИТИЯ города ПЕРМИ**

**ЯНВАРЬ-МАЙ  
2016 года**

Пермь - 2016

## Основные итоги социально-экономического развития города Перми за январь-май 2016 года

Наименование показателя	Январь-май 2016 г.	в % к январю-маю 2015 г.	
Численность постоянного населения на 01.01.2016, чел.	1 041 884	100,5	↑
Оборот крупных и средних организаций, млн. руб.	389 135,7	98,6	↓
Объем отгруженной продукции собственного производства, выполненных работ и услуг, млн. руб.	266 440,0	99,9	↓
Ввод в действие общей площади жилых домов, кв. м	130 193,0	75,4	↓
Грузооборот, млн. т-км	76,6	94,6	↓
Объём платных услуг населению, млн. руб.	37 542,7	99,3*	↓
Индекс потребительских цен на все товары и платные услуги, май к декабрю предыдущего года (по Пермскому краю)	103,3	-	
Численность работающих на крупных и средних предприятиях (без внешних совместителей), чел.***	292 177,0	98,8	↓
Численность зарегистрированных безработных на конец отчетного периода, чел.	4 080,0	81,4**	↓
Среднемесячная заработная плата работников крупных и средних предприятий города, руб.***	36 336,0	105,1	↑
Уровень зарегистрированных преступлений на 10 тыс. населения, единиц	93,4	115,5	↑

\* в сопоставимых ценах

\*\* в % к декабрю 2015 г.

\*\*\* за январь-апрель 2016 г.

**ЭКОНОМИЧЕСКАЯ АКТИВНОСТЬ**

Основные показатели	Оборот крупных и средних организаций (по ОКВЭД), млн. руб.			Объем отгруженной продукции собственного производства, выполненных работ и услуг, млн. руб.		
	Январь-май 2016 г.	в % к январю-маю 2015 г.		Январь-май 2016 г.	в % к январю-маю 2015 г.	
<b>Всего</b>	<b>389 135,7</b>	<b>98,6</b>	<b>↓</b>	<b>266 440,0</b>	<b>99,9</b>	<b>↓</b>
в том числе:						
Добыча полезных ископаемых	4 318,9	98,5	↓	4 006,2	96,1	↓
Обрабатывающие производства	197 245,3	98,4	↓	188 906,1	99,6	↓
из них:						
производство пищевых продуктов	8 973,7	110,3	↑	9 036,0	110,7	↑
обработка древесины	747,7	111,1	↑	708,4	109,1	↑
целлюлозно-бумажное производство, полиграфия	5 263,5	89,3	↓	6 777,9	92,8	↓
производство кокса и нефтепродуктов	н/д	93,8	↓	н/д	92,1	↓
химическое производство	22 444,0	106,4	↑	21 490,4	106,9	↑
производство резиновых и пластмассовых изделий	1 598,6	117,5	↑	1 127,7	117,0	↑
производство неметаллических минеральных продуктов	1 316,2	92,9	↓	2 066,5	101,5	↑
металлургическое производство	6 782,0	101,0	↑	5 242,2	103,2	↑
производство машин и оборудования	11 579,0	82,1	↓	12 660,8	124,6	↑
производство электрооборудования	13 663,4	116,9	↑	13 331,3	119,4	↑
производство транспортных средств	13 140,7	96,5	↓	13 402,7	95,3	↓
Производство и распределение электроэнергии, газа и воды	46 405,9	85,6	↓	26 172,2	103,4	↑
Строительство	6 709,0	76,1	↓	6 540,6	79,0	↓
Оптовая и розничная торговля, ремонт автотранспортных средств	93 472,6	103,2	↑	2 200,2	101,9	↑
Гостиницы и рестораны	737,1	83,1	↓	1 029,3	89,9	↓
Транспорт и связь	15 747,4	114,5	↑	13 318,8	113,9	↑
Операции с недвижимым имуществом	14 880,0	119,7	↑	14 519,7	95,7	↓
Госуправление, военная безопасность, социальное обеспечение	181,3	91,3	↓	130,0	113,5	↑
Образование	2 571,7	102,6	↑	2 001,1	105,9	↑
Здравоохранение и социальные услуги	5 742,9	113,7	↑	5 799,6	113,2	↑
Прочие коммунальные, социальные и персональные услуги	980,2	99,6	↓	1 648,4	99,8	↓

## СТРОИТЕЛЬСТВО

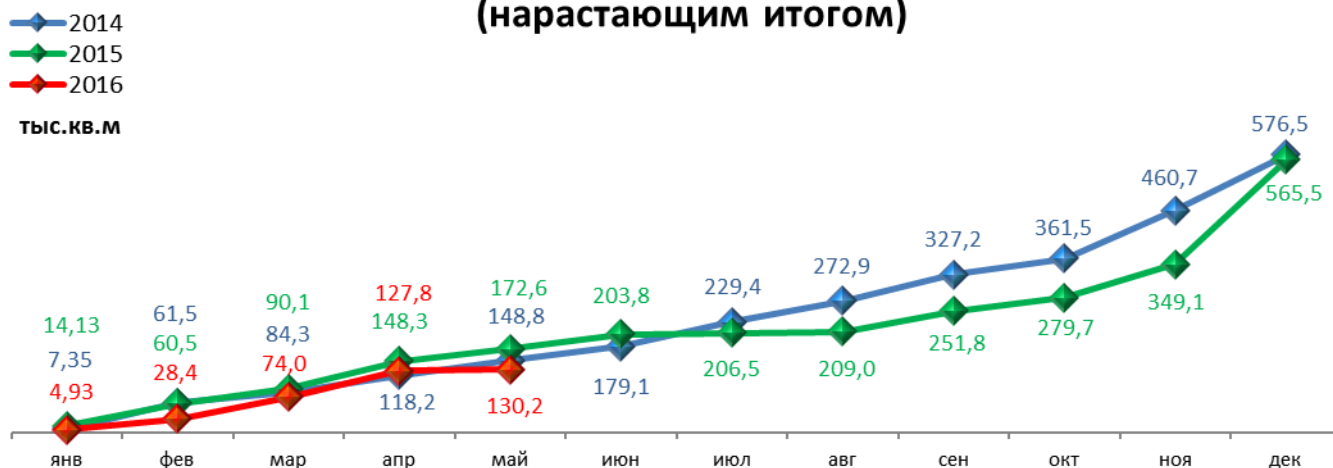
### Произведено работ по договорам строительного подряда силами организаций всех форм собственности

Наименование показателя	Январь-май 2016 г. млн. руб.	в % к январю-маю 2015 г.	
Всего по городу Перми	6 614,1	78,6	↓
в том числе по районам:			
Дзержинский	2 233,5	81,4	↓
Индустриальный	1 360,3	73,8	↓
Кировский	К	83,2	↓
Ленинский	1 034,8	69,9	↓
Мотовилихинский	610,2	85,3	↓
Орджоникидзевский	К	64,0	↓
Свердловский	1 349,8	84,4	↓

### Ввод в действие общей площади жилых домов

Наименование показателя	Январь-май 2016 г. кв. м	в % к январю-маю 2015 г.	
Всего по городу Перми	130 193	75,4	↓

### Ввод в действие общей площади жилых домов (нарастающим итогом)



## **ТРАНСПОРТ**

### **Основные показатели работы автотранспорта**

<b>Наименование показателя</b>	<b>Январь-май 2016 г.</b>	<b>в % к январю-маю 2015 г.</b>	
Перевезено грузов, тыс. т	158,5	94,3	↓
Грузооборот, тыс. т-км	76 557,1	94,6	↓
Перевезено пассажиров, млн. чел.	64,1	89,2	↓
Пассажирооборот, млн. пасс-км	624,8	86,3	↓

**ФИНАНСЫ****Финансовые результаты деятельности организаций г. Перми**

Основные показатели	Январь-апрель 2016 г. млн. руб.	в % к январю-апрелю 2015 г.	
Всего	32 174,4	68,0	↓
из них:			
Добыча полезных ископаемых	22 832,2	97,9	↓
Обрабатывающие производства	5 630,5	35,2	↓
из них:			
производство пищевых продуктов	437,7	138,5	↑
обработка древесины	19,8	61,3	↓
целлюлозно-бумажное производство, полиграфия	50,8	в 16,3р.	↑
химическое производство	2 375,5	63,7	↓
производство резиновых и пластмассовых изделий	22,4	47,9	↓
производство неметаллических минеральных продуктов	-13,3	-	
металлургическое производство	233,8	193,1	↑
производство машин и оборудования (без производства оружия и боеприпасов)	-235,2	-	
производство электрооборудования	84,7	27,5	↓
производство транспортных средств	805,3	67,8	↓
Производство и распределение электроэнергии, газа и воды	-2 409,7	-	
Строительство	209,4	25,5	↓
Оптовая и розничная торговля	3 957,5	110,7	↑
Гостиницы и рестораны	65,0	в 4,7р.	↑
Транспорт и связь	724,6	48,9	↓
Финансовая деятельность	471,9	64,9	↓
Операции с недвижимым имуществом	607,9	164,7	↑
Госуправление, военная безопасность, социальное обеспечение	н/д	93,6	↓
Образование	-19,9	-	
Здравоохранение и социальные услуги	93,0	в 2,0р.	↑
Предоставление прочих услуг	19,4	170,1	↑

## РЫНОК ТРУДА и БЕЗРАБОТИЦА

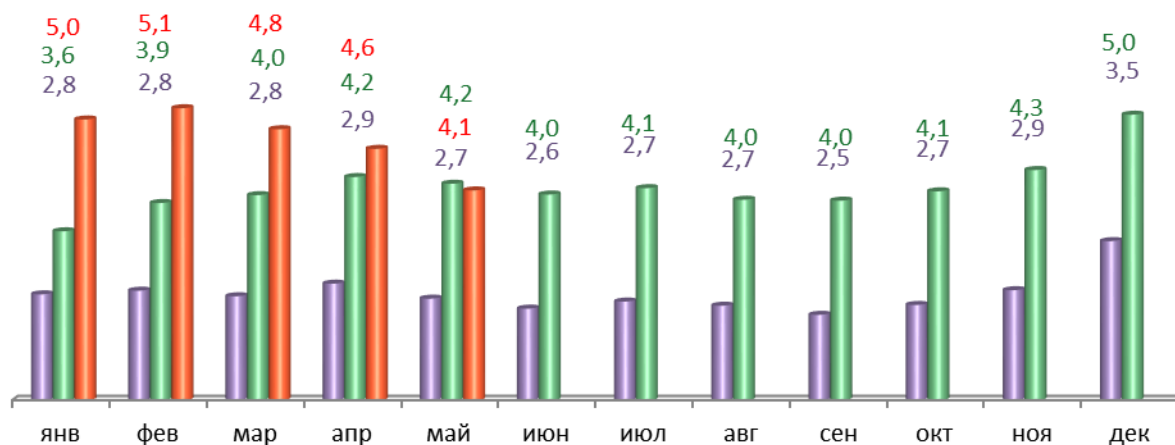
Основные показатели	Январь-апрель 2016 г.	в % к январю-апрелю 2015 г.	
Численность работающих на крупных и средних предприятиях – всего, чел.	292 177	98,8	↓
в том числе по отраслям:			
Добыча полезных ископаемых	2 257	107,3	↑
Обрабатывающие производства	81 689	98,3	↓
Производство и распределение электроэнергии, газа и воды	11 336	98,2	↓
Строительство	11 114	95,5	↓
Оптовая и розничная торговля	24 288	106,8	↑
Гостиницы и рестораны	1 997	105,4	↑
Транспорт и связь	26 915	100,7	↑
Финансовая деятельность	10 549	94,9	↓
Операции с недвижимым имуществом	27 275	99,4	↓
Госуправление, военная безопасность, социальное обеспечение	27 837	94,8	↓
Образование	31 043	99,2	↓
Здравоохранение и социальные услуги	28 561	98,1	↓
Предоставление прочих услуг	6 754	94,8	↓

	Декабрь 2015 г.	Январь 2016 г.	Май 2016 г.	Май 2016 г. в % к декабрю 2014 г.	
Численность граждан, обратившихся за содействием в поиске подходящей работы, на конец отчетного периода	7 667	7 639	5 365	70,0	↓
из них:					
незанятые граждане	7 382	7 432	5 046	68,4	↓
Численность безработных граждан, на конец отчетного периода	5 012	4 953	4 080	81,4	↓
в том числе получают пособие по безработице	3 889	4 299	3 581	92,1	↓
Заявленная работодателями потребность в работниках на конец отчетного периода	5 618	6 665	8 170	145,4	↑
из них:					
по рабочим профессиям	2 832	3 537	4 681	165,3	↑
с оплатой труда выше прожиточного минимума	4 466	5 367	6 678	149,5	↑
Число граждан, нашедших работу (доходное занятие)	435	380	427	98,2	↓
из них безработные граждане	302	259	367	121,5	↑

## Динамика численности безработных граждан

■ 2014 ■ 2015 ■ 2016

тыс.чел.





## **МАТЕРИАЛЬНОЕ ПОЛОЖЕНИЕ НАСЕЛЕНИЯ**

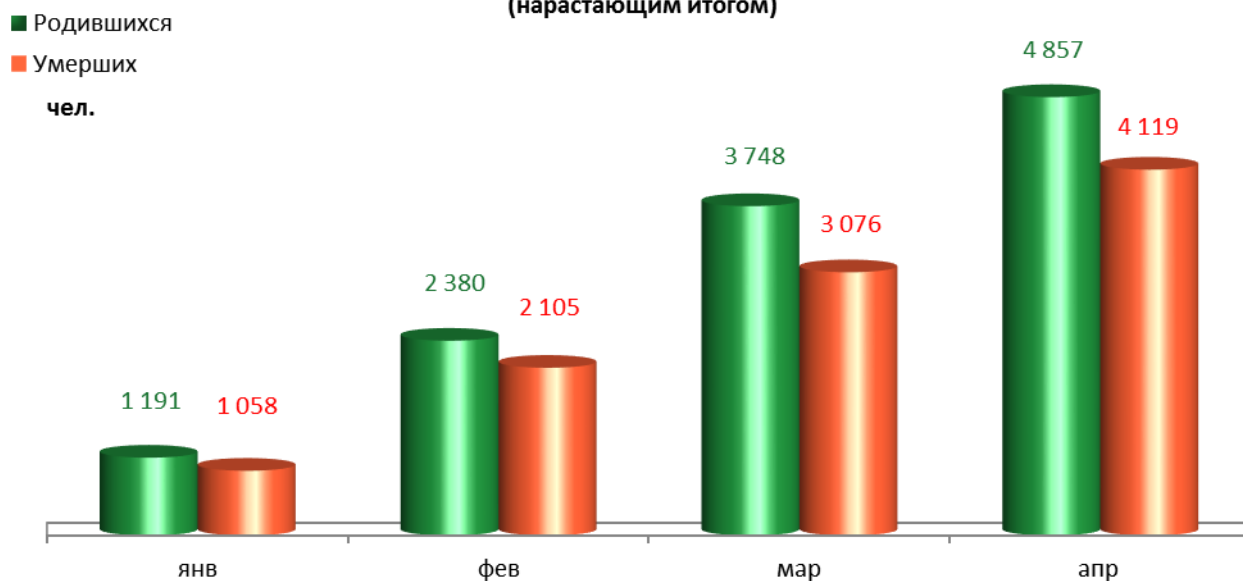
Основные показатели	Январь-апрель 2016 г.	в % к январю-апрелю 2015 г.	
Среднемесячная заработная плата работников крупных и средних предприятий города - всего, руб.:	36 336,0	105,1	↑
в т.ч. по отраслям:			
Добыча полезных ископаемых	59 455,3	119,4	↑
Обрабатывающие производства	36 936,2	108,9	↑
Производство и распределение электроэнергии, газа и воды	40 714,9	106,0	↑
Строительство	29 342,5	100,9	↑
Оптовая и розничная торговля, ремонт автотранспортных средств	28 895,2	108,0	↑
Гостиницы и рестораны	22 643,6	106,5	↑
Транспорт и связь	36 679,7	104,7	↑
Финансовая деятельность	51 344,3	104,6	↑
Операции с недвижимым имуществом	43 072,8	106,7	↑
Госуправление, военная безопасность, социальное обеспечение	38 574,7	99,2	↓
Образование	29 444,9	101,4	↑
Здравоохранение и социальные услуги	29 511,5	103,9	↑
Предоставление прочих услуг	37 412,5	103,1	↑

## ДЕМОГРАФИЯ

Наименование показателя	Январь-апрель 2016 г.	в % к январю-апрелю 2015 г.	
Родившихся - всего, чел.	4 857	100,7	↑
в расчете на 1000 населения	14,1	99,3	↓
Умерших - всего, чел.	4 119	92,3	↓
в расчете на 1000 населения	12,0	91,6	↓
Умерших детей до 1 года - всего, чел.	22	71,0	↓
в расчете на 1000 родившихся	4,2	65,6	↓
Естественный прирост, убыль(-), чел.	738	203,9	↑
в расчете на 1000 населения	2,1	190,9	↑
Число браков, ед.	1 857	87,7	↓
Число разводов, ед.	1 519	107,1	↑
Миграционный прирост/убыль, чел.	1 351	501,7	↑

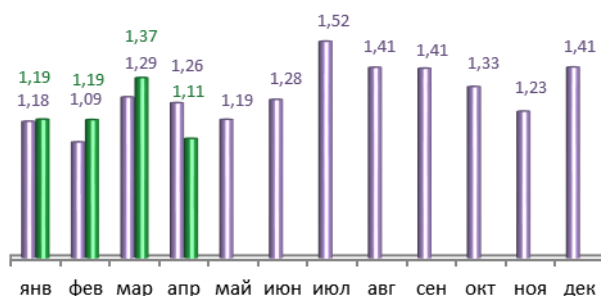
### Динамика рождаемости и смертности

(нарастающим итогом)



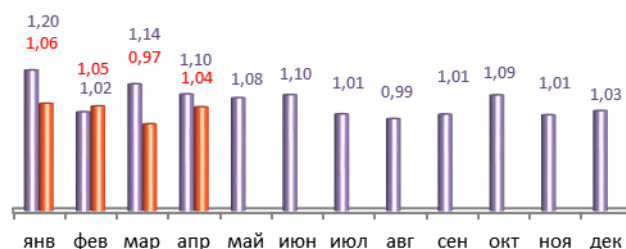
■ 2015  
■ 2016  
тыс.чел.

### Динамика рождаемости (месяц)



■ 2015  
■ 2016  
тыс.чел.

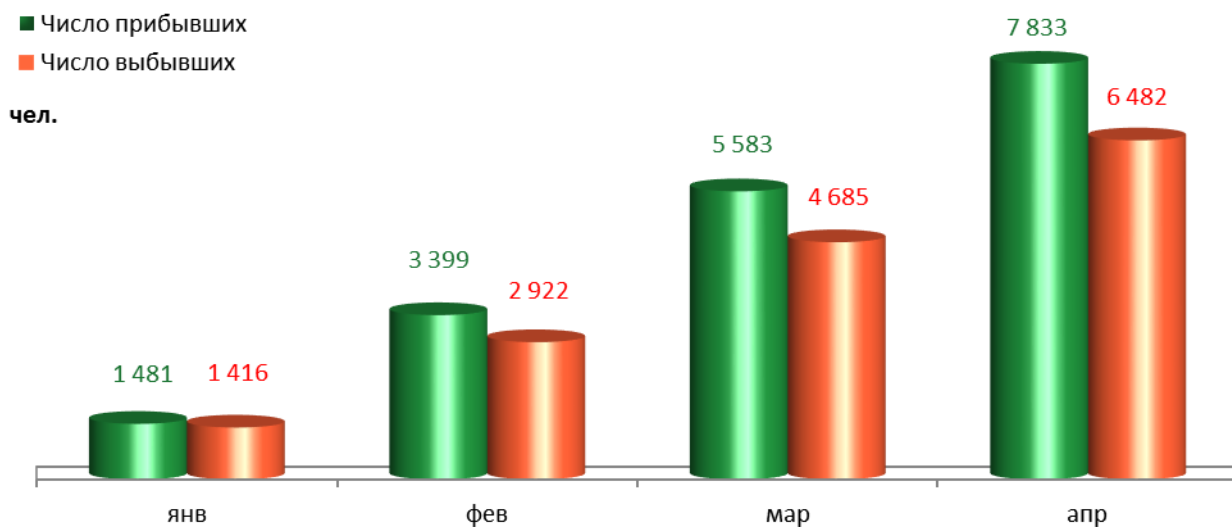
### Динамика смертности (месяц)





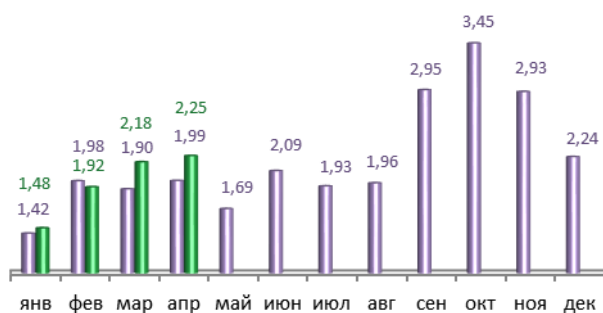
## Динамика миграционных потоков

(нарастающим итогом)



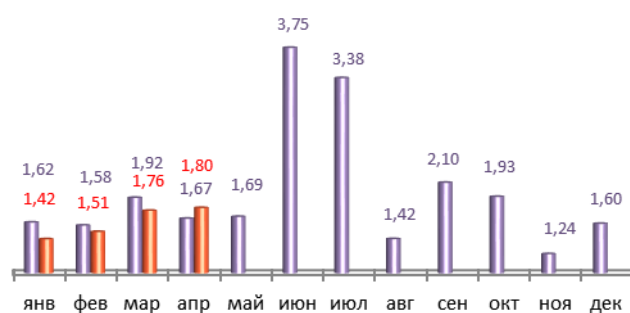
■ 2015  
■ 2016  
тыс.чел.

### Число прибывших (месяц)



■ 2015  
■ 2016  
тыс.чел.

### Число выбывших (месяц)

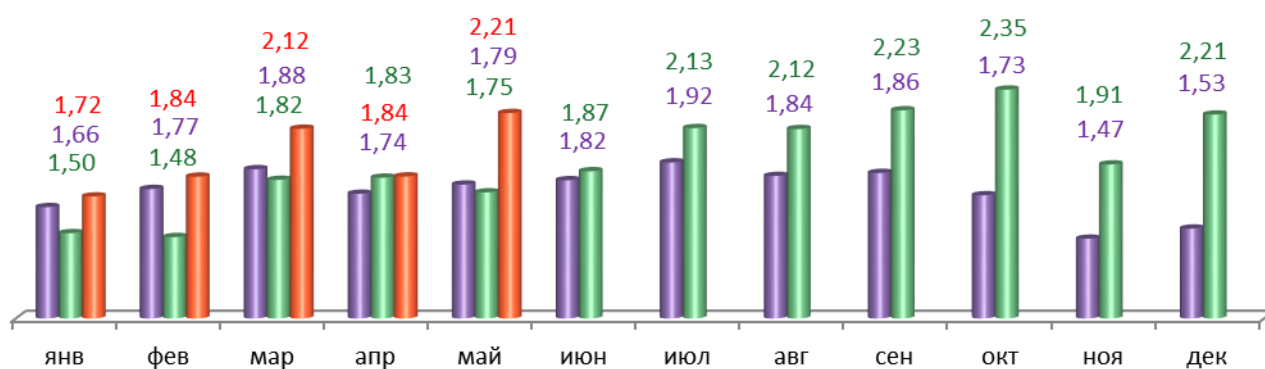


## ПРЕСТУПНОСТЬ

Основные показатели	Январь-май 2016 г.	в % к январю-маю 2015 г.	
Зарегистрировано преступлений, всего случаев	9 733	116,1	↑
из них:			
умышленные убийства	30	100,0	↓
изнасилования	12	66,7	↓
кражи	4 206	111,0	↑
в т.ч. транспортных средств	135	95,1	↓
грабежи	219	84,9	↓
разбои	46	92,0	↓
мошенничество	1 338	115,2	↑
хулиганство	8	66,7	↓
наркобизнес	971	164,9	↑
Уровень преступности на 10 тыс. жителей	93,4	115,5	↑
Раскрываемость преступлений, %	45,8	92,2	↓

### Динамика зарегистрированных преступлений

■ 2014 ■ 2015 ■ 2016  
тыс. случаев



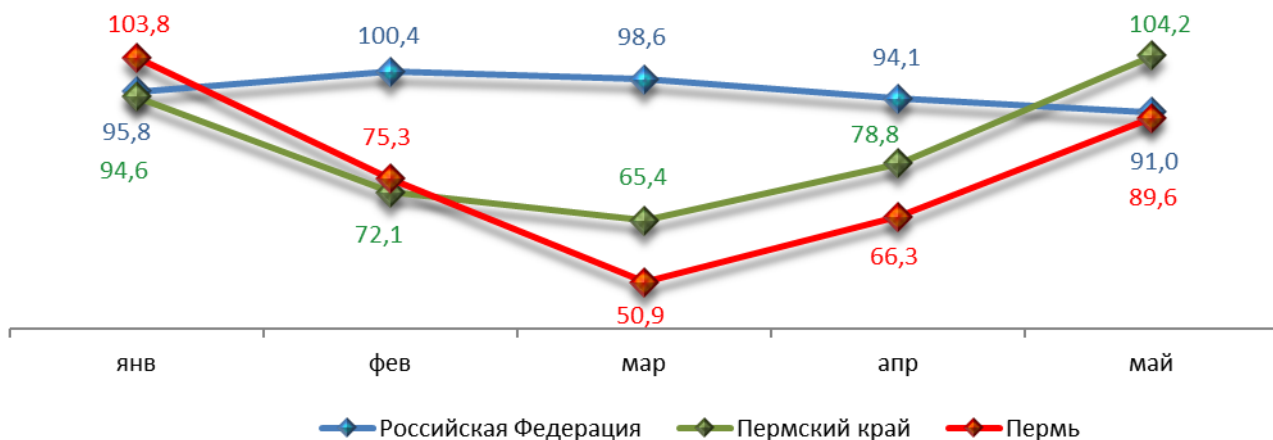
## СРАВНИТЕЛЬНЫЙ АНАЛИЗ СОЦИАЛЬНО-ЭКОНОМИЧЕСКОГО РАЗВИТИЯ РОССИЙСКОЙ ФЕДЕРАЦИИ, ПЕРМСКОГО КРАЯ И ГОРОДА ПЕРМИ

### Динамика объема работ, выполненных по виду деятельности «Строительство»

	Российская Федерация		Пермский край		Пермь	
	Млрд. рублей	в % к соотв. периоду предыдущего года	Млн. руб.	в % к соотв. периоду предыдущего года	Млн. руб.	в % к соотв. периоду предыдущего года
Январь	261,0	95,8	4 082,3	94,6	1 158,5	103,8
Февраль	307,4	100,4	4 820,0	72,1	1 046,1	75,3
Март	399,4	98,6	5 335,1	65,4	1 364,0	50,9
Апрель	392,0	94,1	4 529,2	78,8	1 097,9	66,3
Май	404,1	91,0	5 548,0	104,2	1 286,8	89,6

в % к соотв. периоду  
предыдущего года

### Динамика объема строительных работ

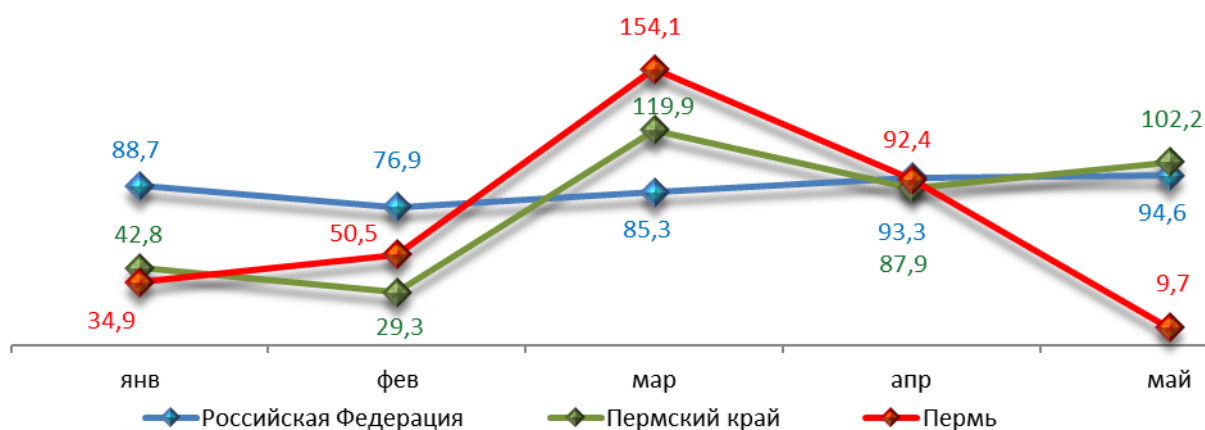


### Динамика ввода в действие жилых домов

	Российская Федерация		Пермский край		Пермь	
	Млн. кв. м общей площади	в % к соотв. периоду предыдущего года	Тыс. кв. м общей площади	в % к соотв. периоду предыдущего года	Тыс. кв. м общей площади	в % к соотв. периоду предыдущего года
Январь	5,5	88,7	19,0	42,8	4,93	34,9
Февраль	4,7	76,9	50,1	29,3	23,44	50,5
Март	5,4	85,3	89,7	119,9	45,63	154,1
Апрель	4,7	93,3	79,7	87,9	53,83	92,4
Май	4,4	94,6	46,7	102,2	2,37	9,7

в % к соот. периоду  
предыдущего года

### Динамика ввода жилья

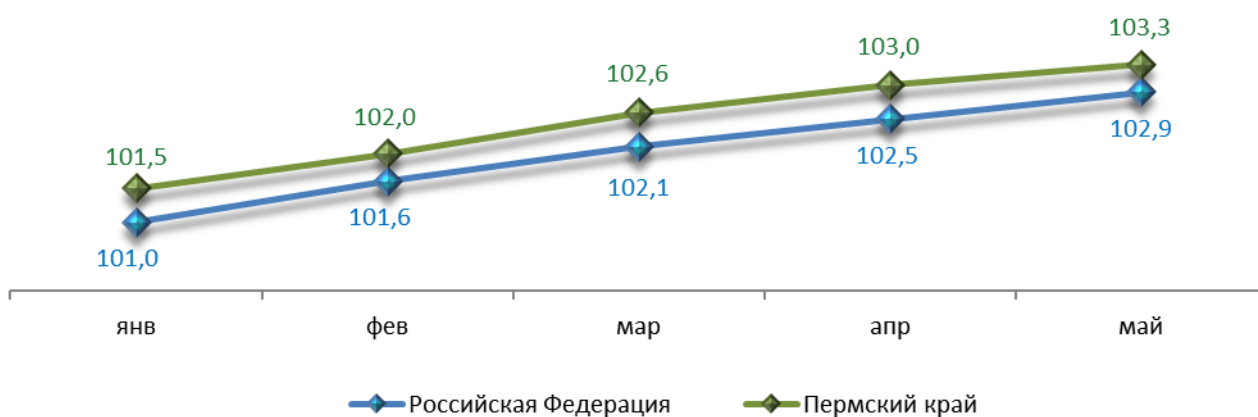


## Индексы потребительских цен и тарифов на товары и услуги

	Российская Федерация		Пермский край	
	к предыдущему периоду	к декабрю предыдущего года	к предыдущему периоду	к декабрю предыдущего года
Январь	101,0	101,0	101,5	101,5
Февраль	100,6	101,6	100,5	102,0
Март	100,5	102,1	100,6	102,6
Апрель	100,4	102,5	100,4	103,0
Май	100,4	102,9	100,2	103,3

### Динамика индекса потребительских цен

в % к декабрю  
предыдущего года



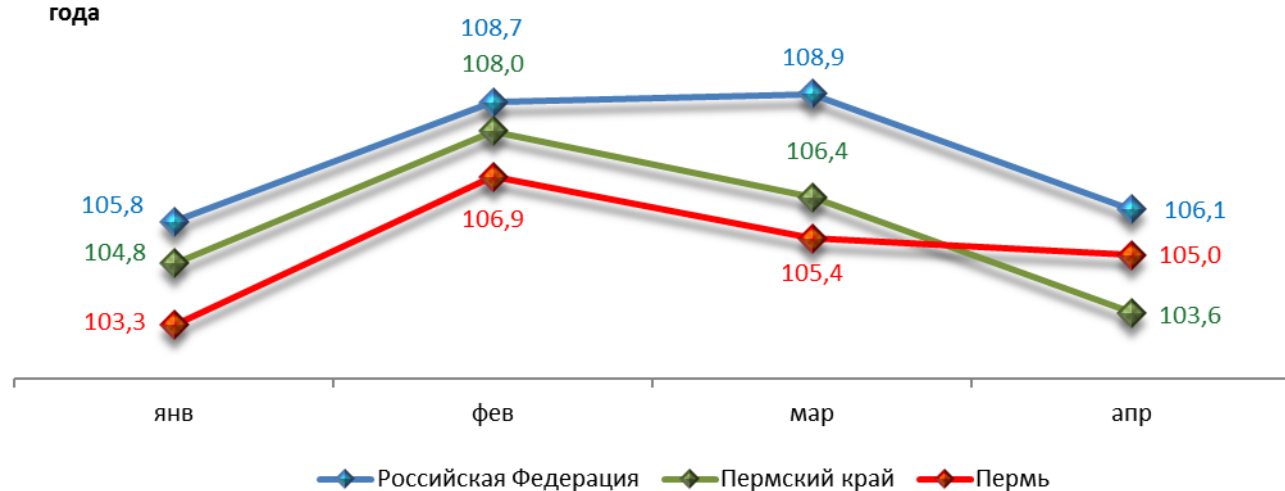


## Среднемесячная номинальная начисленная заработная плата

	Российская Федерация		Пермский край		Пермь	
	руб.	в % к соотв. месяцу предыдущего года	руб.	в % к соотв. месяцу предыдущего года	руб.	в % к соотв. месяцу предыдущего года
Январь	32 660,0	105,8	27 347,0	104,8	34 401,2	103,3
Февраль	33 873,0	108,7	27 882,5	108,0	35 238,9	106,9
Март	35 501,0	108,9	29 344,2	106,4	37 250,5	105,4
Апрель	36 497,0	106,1	29 731,5	103,6	38 484,7	105,0

в % к соотв. периоду предыдущего года

### Динамика среднемесячной заработной платы

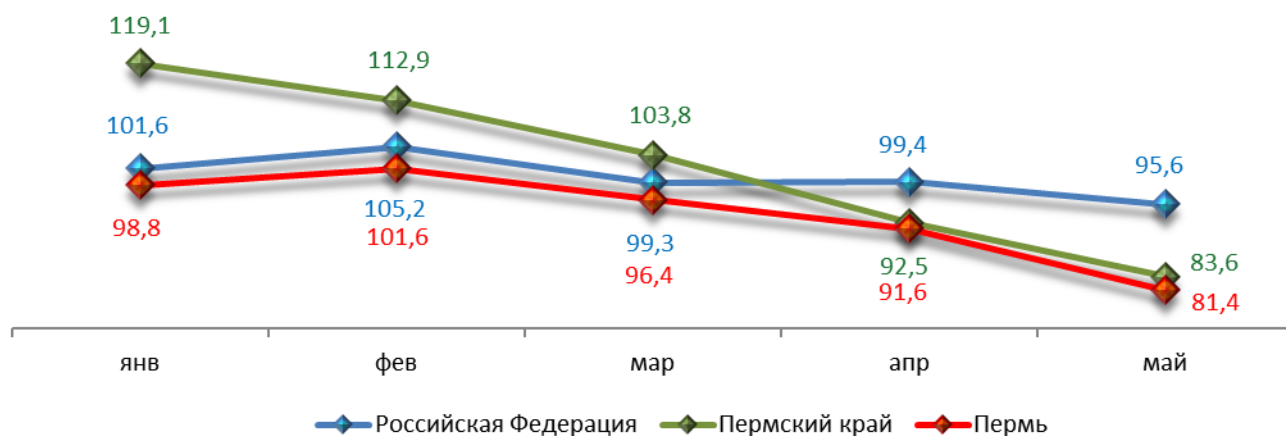


## Динамика численности безработных

	Российская Федерация		Пермский край		Пермь	
	тыс. человек	в % к предыдущему месяцу	человек	в % к предыдущему месяцу	человек	в % к предыдущему месяцу
Январь	1 017,0	101,6	25 712,0	119,1	4 953,0	98,8
Февраль	1 070,0	105,2	26 037,0	112,9	5 092,0	101,6
Март	1 062,0	99,3	24 039,0	103,8	4 833,0	96,4
Апрель	1 056,0	99,4	22 224,0	92,5	4 592,0	91,6
Май	1 009,0	95,6	20 033,0	83,6	4 080,0	81,4

в % к соотв. периоду  
предыдущего года

## Динамика численности безработных



При подготовке Кратких итогов социально-экономического развития города Перми за январь-май 2016 года использовались данные Территориального органа Федеральной службы государственной статистики по Пермскому краю, ГКУ Центр занятости населения города Перми Пермского края и информация, представленная функциональными органами администрации города Перми.

Ответственный исполнитель:  
консультант отдела анализа и прогнозирования  
департамента планирования и мониторинга  
администрации города Перми  
Аксенова Татьяна Леонидовна  
+7 (342) 212 19 97