

**Администрация города Перми
Департамент планирования и мониторинга**



**КРАТКИЕ ИТОГИ
СОЦИАЛЬНО-ЭКОНОМИЧЕСКОГО
РАЗВИТИЯ города ПЕРМИ**

**ЯНВАРЬ-ИЮНЬ
2016 года**

Пермь - 2016

Основные итоги социально-экономического развития города Перми за январь-июнь 2016 года

Наименование показателя	Январь- июнь 2016 г.	в % к январю- июню 2015 г.	
Численность постоянного населения на 01.01.2016, чел.	1 041 884	100,5	↑
Число родившихся, чел.***	6 194	103,0	↑
Число умерших, чел.***	5 152	92,9	↓
Миграционный прирост, чел.***	1 464	295,8	↑
Оборот крупных и средних организаций, млн. руб.	477 947,4	98,9	↓
Объем отгруженной продукции собственного производства, выполненных работ и услуг, млн. руб.	328 912,6	100,4	↑
Инвестиции в основной капитал по крупным и средним организациям (январь-март 2016 г.), всего, млн. руб.	14 122,7	55,0*	↓
Ввод в действие общей площади жилых домов, кв. м	136 383,0	66,9	↓
Перевезено грузов, тыс. т	192,5	94,7	↓
Грузооборот, млн. т-км	93,2	92,9	↓
Оборот розничной торговли, млн. руб.	152 823,0	89,2*	↓
Оборот общественного питания, млн. руб.	8 069,1	79,6*	↓
Объём платных услуг населению, млн. руб.	45 284,0	95,9*	↓
Индекс потребительских цен на все товары и платные услуги, июнь к декабрю предыдущего года (по Пермскому краю)	103,8	-	
Финансовые результаты деятельности предприятий и организаций, млн. руб.***	45 772,6	77,0	↓
Численность работающих на крупных и средних предприятиях (без внешних совместителей), чел.***	291 882	98,8	↓
Численность зарегистрированных безработных на конец отчетного периода, чел.	3 924	78,3**	↓
Среднемесячная заработная плата работников крупных и средних предприятий города, руб.***	36 757,7	105,3	↑
Реальная заработная плата одного работника (без субъектов малого предпринимательства)***	-	97,1	↓
Уровень зарегистрированных преступлений на 10 тыс. населения, единиц	112,6	113,9	↑

* в сопоставимых ценах

** в % к декабрю 2015 г.

*** за январь-май 2016 г.

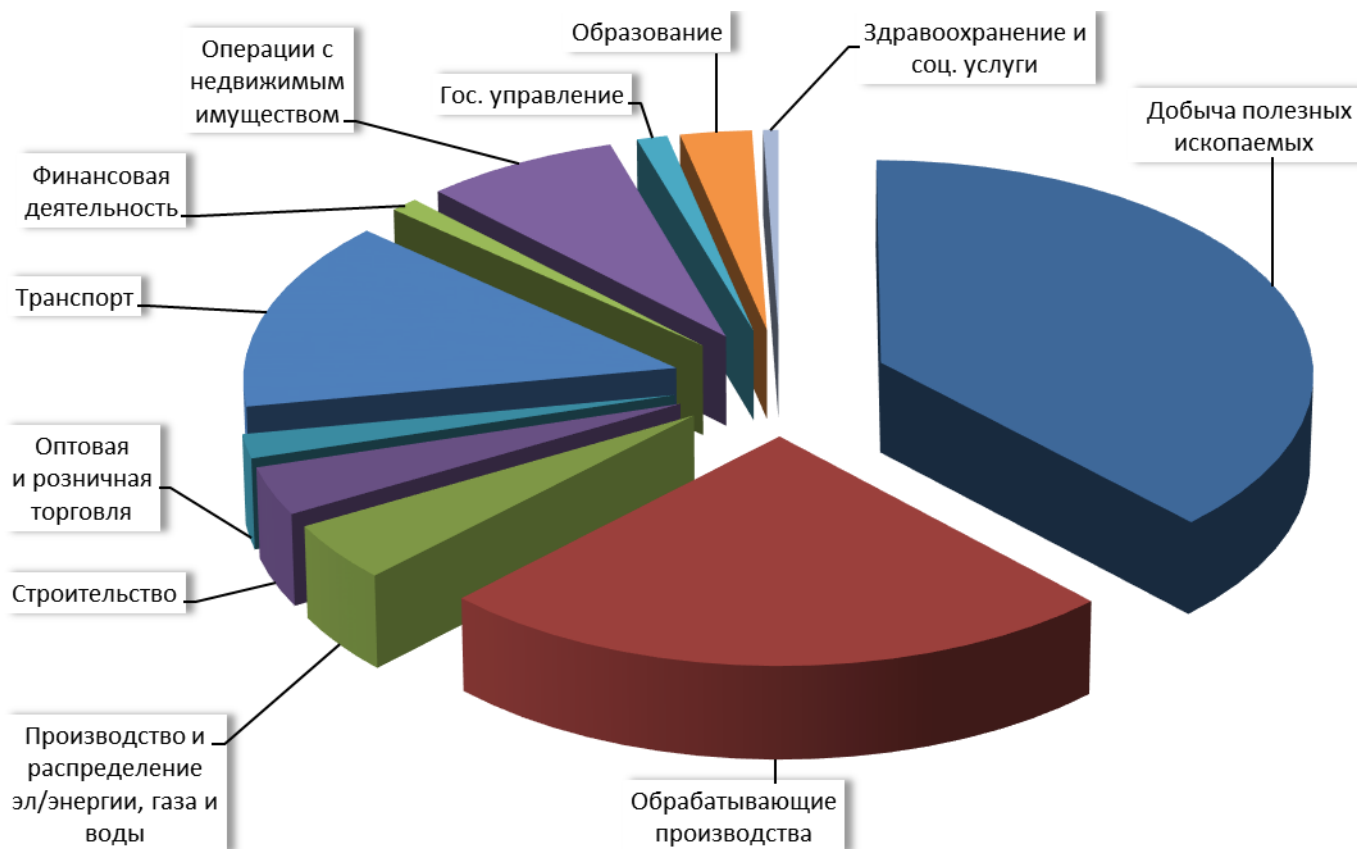
ЭКОНОМИЧЕСКАЯ АКТИВНОСТЬ

Основные показатели	Оборот крупных и средних организаций (по ОКВЭД), млн. руб.			Объем отгруженной продукции собственного производства, выполненных работ и услуг, млн. руб.		
	Январь-июнь 2016 г.	в % к январю-июню 2015 г.		Январь-июнь 2016 г.	в % к январю-июню 2015 г.	
Всего	477 947,4	98,9	↓	328 912,6	100,4	↑
в том числе:						
Добыча полезных ископаемых	5 429,4	101,6	↑	5 056,5	100,1	↑
Обрабатывающие производства	245 379,0	99,0	↓	234 590,2	100,0	
из них:						
производство пищевых продуктов	10 970,5	110,7	↑	11 045,2	111,2	↑
обработка древесины	886,3	109,1	↑	841,5	106,9	↑
целлюлозно-бумажное производство, полиграфия	6 235,2	92,1	↓	8 088,2	95,4	↓
производство кокса и нефтепродуктов	н/д	95,4	↓	н/д	93,9	↓
химическое производство	26 169,2	103,8	↑	25 367,9	104,8	↑
производство резиновых и пластмассовых изделий	2 036,0	119,0	↑	1 417,8	117,3	↑
производство неметаллических минеральных продуктов	1 748,5	92,1	↓	2 603,9	101,5	↑
металлургическое производство	8 265,1	99,9	↓	6 681,3	104,9	↑
производство машин и оборудования	14 914,8	81,6	↑	15 448,9	114,4	↑
производство электрооборудования	16 855,1	112,8	↑	16 534,4	114,8	↑
производство транспортных средств	17 712,3	101,5	↑	17 938,7	98,8	↓
Производство и распределение электроэнергии, газа и воды	52 778,0	85,2	↓	29 501,6	102,9	↑
Строительство	8 737,5	77,2	↓	8 567,2	79,7	↓
Оптовая и розничная торговля, ремонт автотранспортных средств	114 931,1	102,4	↑	2 689,9	103,0	↑
Гостиницы и рестораны	890,1	82,6	↓	1 250,2	90,4	↓
Транспорт и связь	18 964,8	112,5	↑	16 024,4	111,6	↑
Операции с недвижимым имуществом	19 138,8	123,0	↑	19 414,9	100,8	↑
Госуправление, военная безопасность, социальное обеспечение	233,0	93,8	↓	156,1	113,4	↑
Образование	3 026,4	102,5	↑	2 334,9	105,3	↑
Здравоохранение и социальные услуги	7 085,1	113,1	↑	7 172,0	112,6	↑
Прочие коммунальные, социальные и персональные услуги	1 168,4	101,5	↑	1 942,0	100,1	↑

ИНВЕСТИЦИИ И СТРОИТЕЛЬСТВО**Инвестиции в основной капитал по видам экономической деятельности
в январе-марте 2016 года**

Наименование показателя	Январь-март 2016 г. млн.руб.	в % к январю-марту 2015 г. (в фактических ценах)	
Всего	14 122,7	61,4	↓
в том числе по видам деятельности:			
Добыча полезных ископаемых	5 317,5	90,6	↓
Обрабатывающие производства	3 411,8	24,6	↓
из них:			
производство пищевых продуктов, включая напитки, и табака	139,6	35,7	↓
химическое производство	558,6	257,7	↑
металлургическое производство	21,4	52,2	↓
производство машин и оборудования	1 157,7	101,4	↑
производство электрических машин и электрооборудования	66,6	48,6	↓
Производство и распределение электроэнергии, газа и воды	605,6	202,5	↑
Строительство	508,5	121,6	↑
Оптовая и розничная торговля; ремонт автотранспортных средств, мотоциклов, бытовых изделий и предметов личного пользования	250,1	124,6	↑
Гостиницы и рестораны	35,1	351,0	↑
Транспорт и связь	2 039,9	207,9	↑
Финансовая деятельность	153,7	126,2	↑
Операции с недвижимым имуществом, аренда и предоставление услуг	1 068,5	123,9	↑
Государственное управление и обеспечение военной безопасности; обязательное социальное обеспечение	167,9	493,8	↑
Образование	396,3	в 10,3 р.	↑
Здравоохранение и предоставление социальных услуг	83,7	33,2	↓
Предоставление прочих коммунальных, социальных и персональных услуг	80,4	114,7	↑

Структура инвестиций в основной капитал по видам экономической деятельности



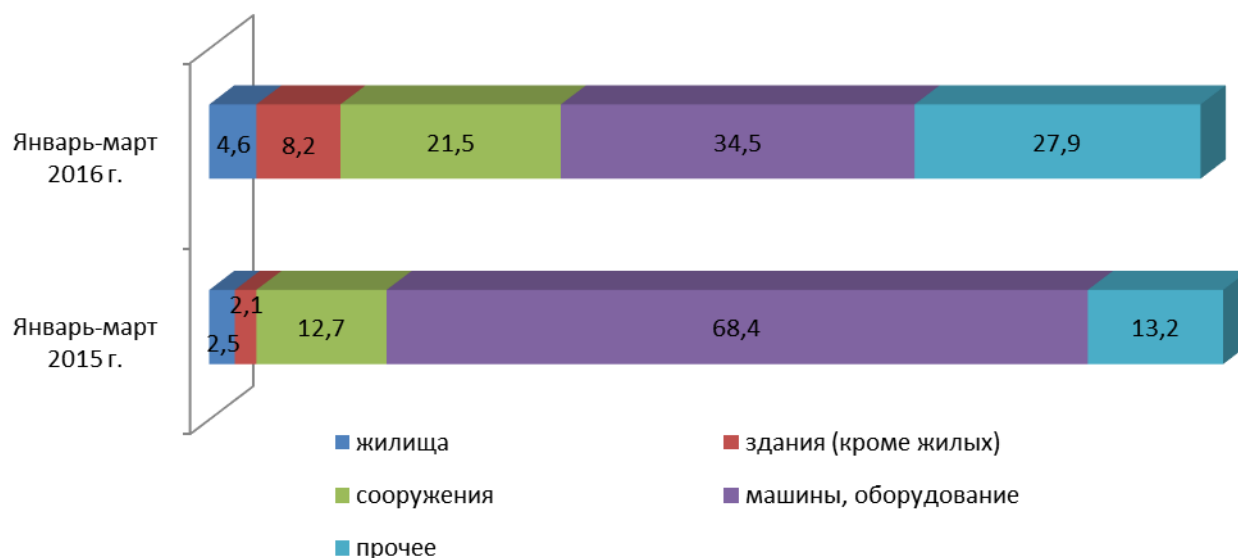
Структура инвестиций в основной капитал по источникам финансирования

Наименование показателя	Январь-март 2016 г. млн.руб.	в % к итогу	Январь-март 2015 г. в % к итогу
Инвестиции в основной капитал – всего	14 122,7	100,0	100,0
в том числе по источникам финансирования:			
<i>Собственные средства</i>	<i>11 021,7</i>	<i>78,0</i>	<i>88,4</i>
<i>Привлеченные средства</i>	<i>3 101,0</i>	<i>22,0</i>	<i>11,6</i>
в том числе:			
кредиты банков	3,1	0,0	0,9
заемные средства других организаций	390,1	2,8	2,5
бюджетные средства	1 613,1	11,4	6,9
в том числе:			
из федерального бюджета	1 398,6	9,9	4,9
из бюджетов субъектов Федерации	131,4	0,9	1,7
средства внебюджетных фондов	20,8	0,1	0,1
прочие	536,5	3,8	1,1

Видовая структура инвестиций в основной капитал

Наименование показателя	Январь-март 2016 г. млн.руб.	в % к итогу	Январь-март 2015 г. в % к итогу
Инвестиции в основной капитал	14 122,7	100,0	100,0
в том числе:			
жилища	641,4	4,6	2,5
здания (кроме жилых)	1 155,0	8,2	2,1
сооружения	3 042,4	21,5	12,7
машины, оборудование	4 869,6	34,5	68,4
транспортные средства	322,7	2,3	0,5
прочее	3 944,0	27,9	13,2

Видовая структура инвестиций в основной капитал, %



СТРОИТЕЛЬСТВО

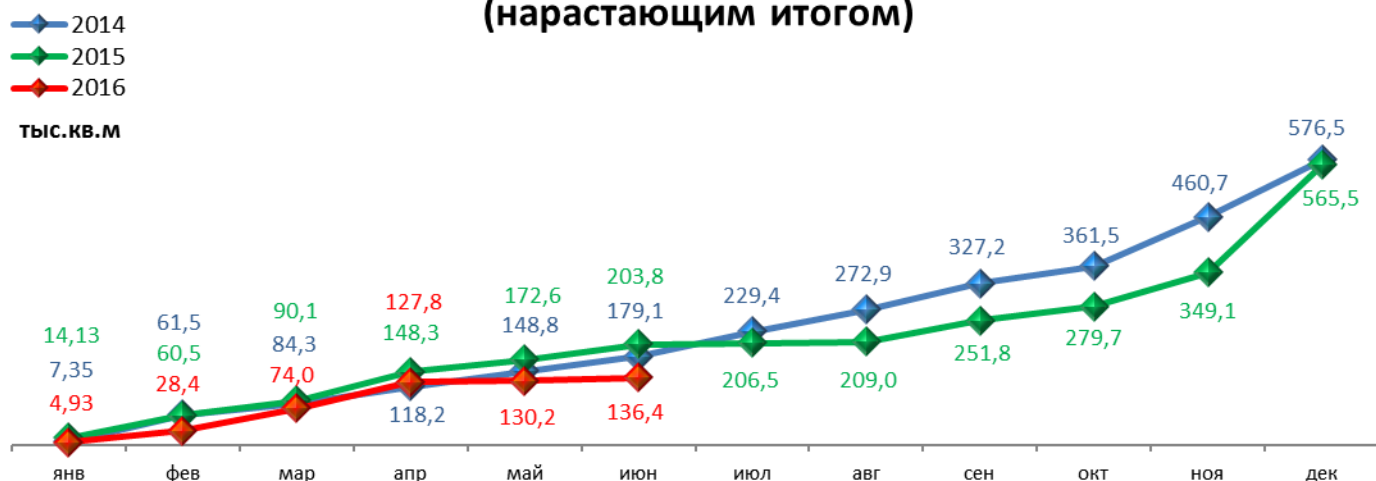
Произведено работ по договорам строительного подряда силами организаций всех форм собственности

Наименование показателя	Январь-июнь 2016 г. млн. руб.	в % к январю-июню 2015 г.	
Всего по городу Перми	8 668,5	79,0	↓
в том числе по районам:			
Дзержинский	3 059,3	86,6	↓
Индустриальный	1 849,6	77,8	↓
Кировский	н/д	73,5	↓
Ленинский	1 153,2	61,5	↓
Мотовилихинский	737,1	83,2	↓
Орджоникидзевский	н/д	82,2	↓
Свердловский	1 827,0	81,1	↓

Ввод в действие общей площади жилых домов

Наименование показателя	Январь-июнь 2016 г. кв. м	в % к январю-июню 2015 г.	
Всего по городу Перми	136 383	66,9	↓
в том числе по районам:			
Дзержинский	8 231	15,1	↓
Индустриальный	19 541	84,8	↓
Кировский	23 950	59,3	↓
Ленинский	4 490	в 10,6р.	↑
Мотовилихинский	19 088	41,5	↓
Орджоникидзевский	35 101	в 24,0р.	↑
Свердловский	17 812	101,0	↑
Индивидуальное жилищное строительство	8 170	40,0	↓

Ввод в действие общей площади жилых домов (нарастающим итогом)

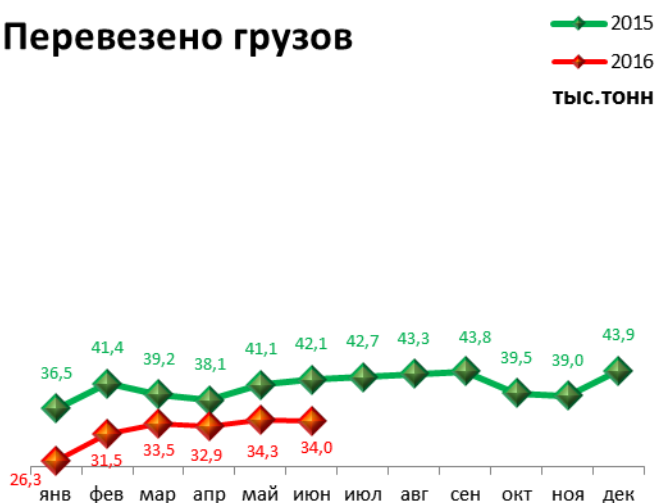


ТРАНСПОРТ

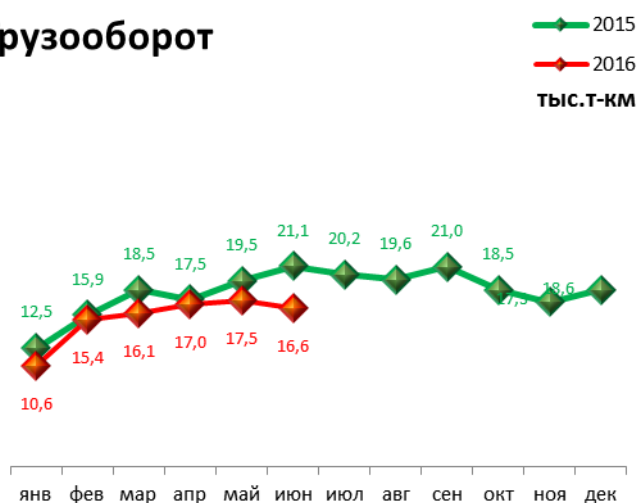
Наименование показателя	Январь-июнь 2016 г.	в % к январю-июню 2015 г.	
Перевезено грузов, тыс. т	192,5	94,7	↓
Грузооборот, тыс. т-км	93 176,1	92,9	↓
Перевезено пассажиров, млн. чел.	76,6	90,3	↓
Пассажирооборот, млн. пасс-км	752,3	87,8	↓

Основные показатели работы автотранспорта

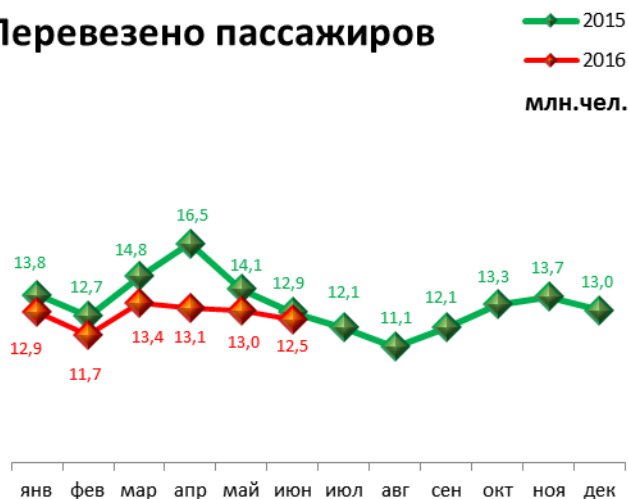
Перевезено грузов



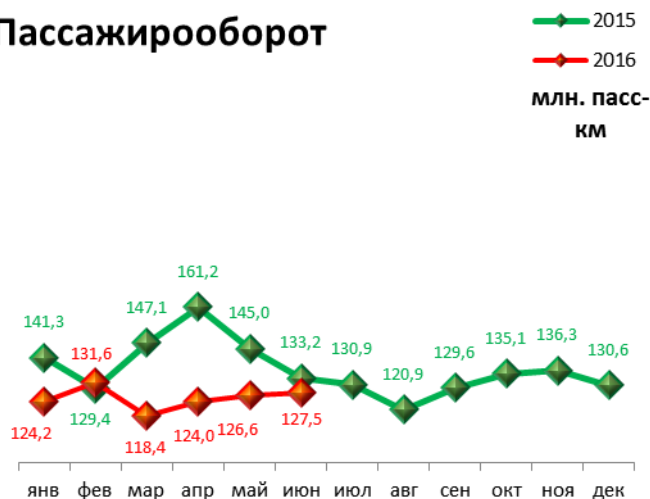
Грузооборот



Перевезено пассажиров



Пассажирооборот



Дорожно-транспортные происшествия и пострадавшие

Наименование показателя	Январь-июнь 2016 г.		
	количество ДТП	погибло, чел	ранено, чел
Всего	802	32	939
из них дети до 16 лет	105	1	113

ПОТРЕБИТЕЛЬСКИЙ РЫНОК ТОВАРОВ И УСЛУГ

Основные показатели	Январь-июнь 2016 г.	в % к январю-июню 2015 г. (в сопоставимых ценах)	
Оборот розничной торговли в действующих ценах, всего, млн. руб.	152 823,0	89,2	↓
в том числе:			
оборот торговых организаций	143 028,7	90,3	↓
оборот вещевых, смешанных и продовольственных рынков	9 794,3	76,0	↓
Из общего оборота розничной торговли:			
оборот продовольственных товаров	73 669,9	91,2	↓
оборот непродовольственных товаров	79 153,1	87,4	↓
Индекс потребительских цен, июнь к декабрю предыдущего года (по Пермскому краю), %	103,8	-	

ФИНАНСОВЫЕ РЕЗУЛЬТАТЫ ДЕЯТЕЛЬНОСТИ ОРГАНИЗАЦИЙ**Сальдированный финансовый результат (прибыль минус убыток) организаций г. Перми**

Основные показатели	Январь-май 2016 г. млн. руб.	в % к январю-маю 2015 г.	
Всего	45 772,6	77,0	↓
из них:			
Добыча полезных ископаемых	31 011,3	97,8	↓
Обрабатывающие производства	8 975,6	45,8	↓
из них:			
производство пищевых продуктов	509,0	119,7	↑
обработка древесины	21,4	61,4	↓
целлюлозно-бумажное производство, полиграфия	74,8	в 8,1 р.	↑
химическое производство	3 001,4	69,9	↓
производство резиновых и пластмассовых изделий	35,3	54,2	↓
производство неметаллических минеральных продуктов	-10,1	-	
металлургическое производство	415,4	в 2,1р.	↑
производство машин и оборудования (без производства оружия и боеприпасов)	213,7	131,4	↑
производство электрооборудования	121,8	23,4	↓
производство транспортных средств	1 012,6	71,2	↓
Производство и распределение электроэнергии, газа и воды	-1 994,4	-	
Строительство	578,4	65,0	↓
Оптовая и розничная торговля	4 874,7	126,0	↑
Гостиницы и рестораны	73,4	в 16,0р.	↑
Транспорт и связь	704,8	59,4	↓
Финансовая деятельность	567,7	75,6	↓
Операции с недвижимым имуществом	824,6	в 2,1р.	↑
Госуправление, военная безопасность, социальное обеспечение	н/д	91,7	↓
Образование	20,7	-	
Здравоохранение и социальные услуги	125,6	178,8	↑
Предоставление прочих услуг	19,1	в 3,1р.	↑

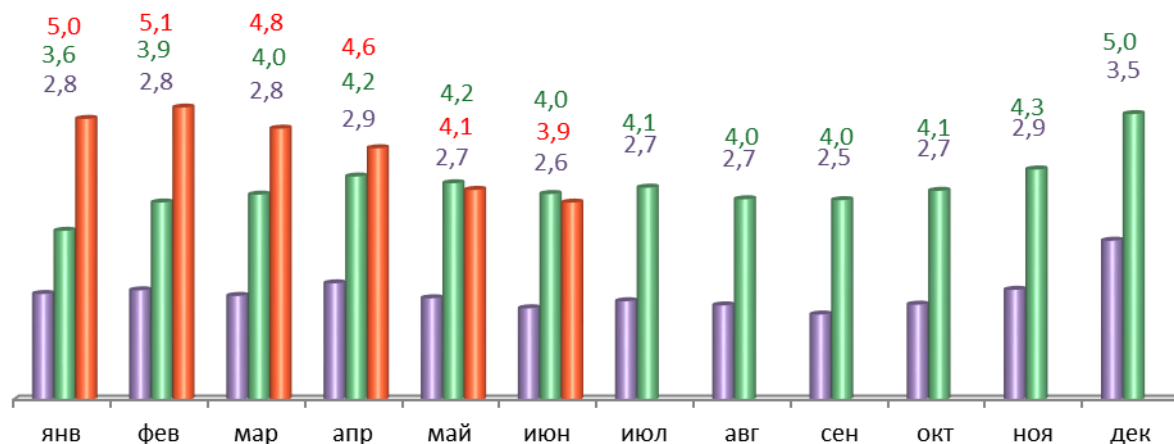
РЫНОК ТРУДА И БЕЗРАБОТИЦА

Основные показатели	Январь-май 2016 г.	в % к январю- маю 2015 г.	
Численность работающих на крупных и средних предприятиях – всего, чел.	291 882	98,8	↓
в том числе по отраслям:			
Добыча полезных ископаемых	2 252	107,1	↑
Обрабатывающие производства	81 623	98,5	↓
Производство и распределение электроэнергии, газа и воды	11 560	97,9	↓
Строительство	10 991	94,7	↓
Оптовая и розничная торговля	24 211	105,9	↑
Гостиницы и рестораны	1 995	104,8	↑
Транспорт и связь	26 827	100,6	↑
Финансовая деятельность	10 494	95,0	↓
Операции с недвижимым имуществом	27 377	100,1	↑
Госуправление, военная безопасность, социальное обеспечение	27 687	94,4	↓
Образование	30 995	99,3	↓
Здравоохранение и социальные услуги	28 573	98,2	↓
Предоставление прочих услуг	6 734	94,8	↓

	Декабрь 2015 г.	Январь 2016 г.	Июнь 2016 г.	Июнь 2016 г. в % к декабрю 2015 г.	
Численность граждан, обратившихся за содействием в поиске подходящей работы, на конец отчетного периода	7 667	7 639	5 464	71,3	↓
из них:					
незанятые граждане	7 382	7 432	5 053	68,5	↓
Численность безработных граждан, на конец отчетного периода	5 012	4 953	3 924	78,3	↓
в том числе получают пособие по безработице	3 889	4 299	3 283	84,4	↓
Заявленная работодателями потребность в работниках на конец отчетного периода	5 618	6 665	8 525	151,7	↑
из них:					
по рабочим профессиям	2 832	3 537	4 824	170,3	↑
с оплатой труда выше прожиточного минимума	4 466	5 367	7 179	160,7	↑
Число граждан, нашедших работу (доходное занятие)	435	380	1 106	254,3	↑
из них безработные граждане	302	259	331	109,6	↑

Динамика численности безработных граждан

■ 2014 ■ 2015 ■ 2016
тыс.чел.



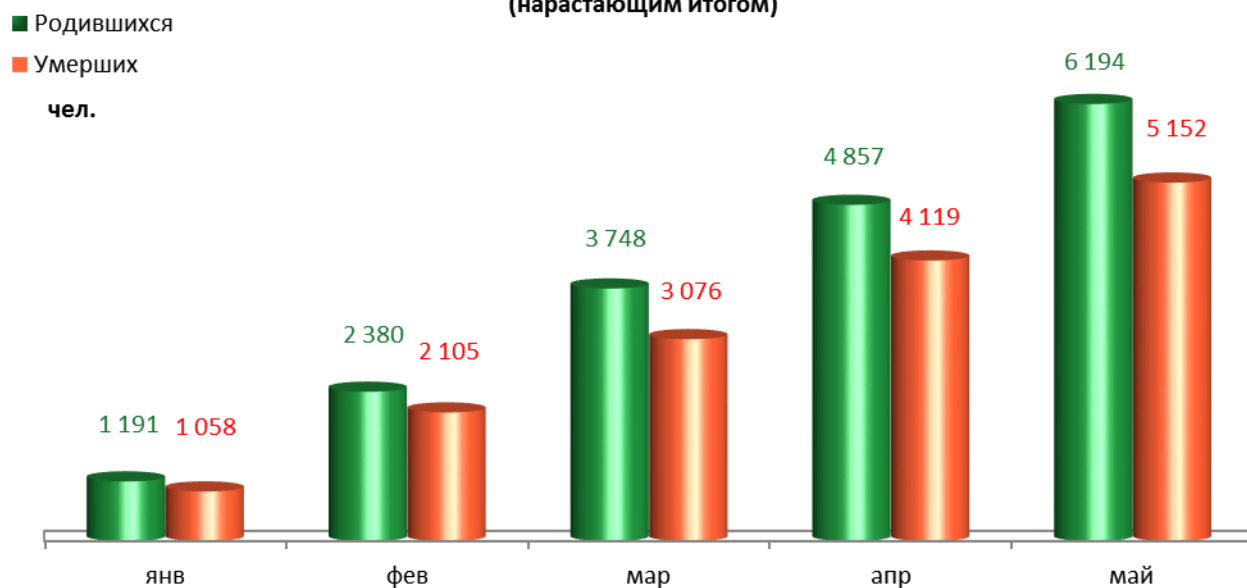
МАТЕРИАЛЬНОЕ ПОЛОЖЕНИЕ НАСЕЛЕНИЯ

Основные показатели	Январь-май 2016 г.	в % к январю- маю 2015 г.	
Среднемесячная заработная плата работников крупных и средних предприятий города - всего, руб.:	36 757,7	105,3	↑
в т.ч. по отраслям:			
Добыча полезных ископаемых	60 699,6	119,2	↑
Обрабатывающие производства	36 943,9	108,3	↑
Производство и распределение электроэнергии, газа и воды	40 699,5	107,1	↑
Строительство	29 523,5	99,7	↓
Оптовая и розничная торговля, ремонт автотранспортных средств	28 811,2	107,8	↑
Гостиницы и рестораны	22 932,0	107,9	↑
Транспорт и связь	37 831,8	108,6	↑
Финансовая деятельность	52 984,6	106,0	↑
Операции с недвижимым имуществом	43 486,9	106,9	↑
Госуправление, военная безопасность, социальное обеспечение	39 141,7	98,2	↓
Образование	30 078,7	102,1	↑
Здравоохранение и социальные услуги	30 091,3	103,6	↑
Предоставление прочих услуг	38 014,1	101,9	↑

ДЕМОГРАФИЧЕСКАЯ СИТУАЦИЯ

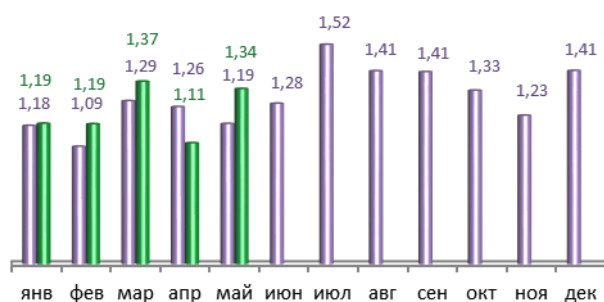
Наименование показателя	Январь-май 2016 г.	в % к январю-маю 2015 г.	
Родившихся - всего, чел.	6 194	103,0	↑
в расчете на 1000 населения	14,3	102,1	↑
Умерших - всего, чел.	5 152	92,9	↓
в расчете на 1000 населения	11,9	92,2	↓
Умерших детей до 1 года - всего, чел.	25	67,6	↓
в расчете на 1000 родившихся	3,8	62,3	↓
Естественный прирост, убыль(-), чел.	1042	221,7	↑
в расчете на 1000 населения	2,4	218,2	↑
Число браков, ед.	2 106	88,7	↓
Число разводов, ед.	1 903	108,8	↑
Миграционный прирост/убыль, чел.	1 464	295,8	↑

Динамика рождаемости и смертности (нарастающим итогом)



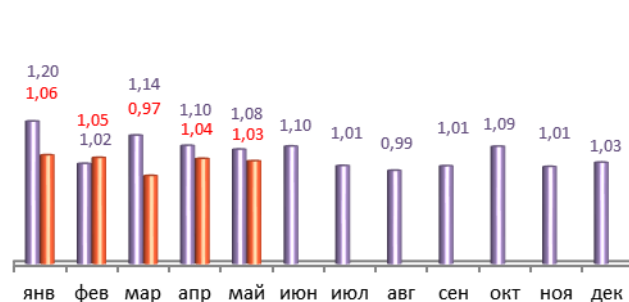
■ 2015
■ 2016
тыс.чел.

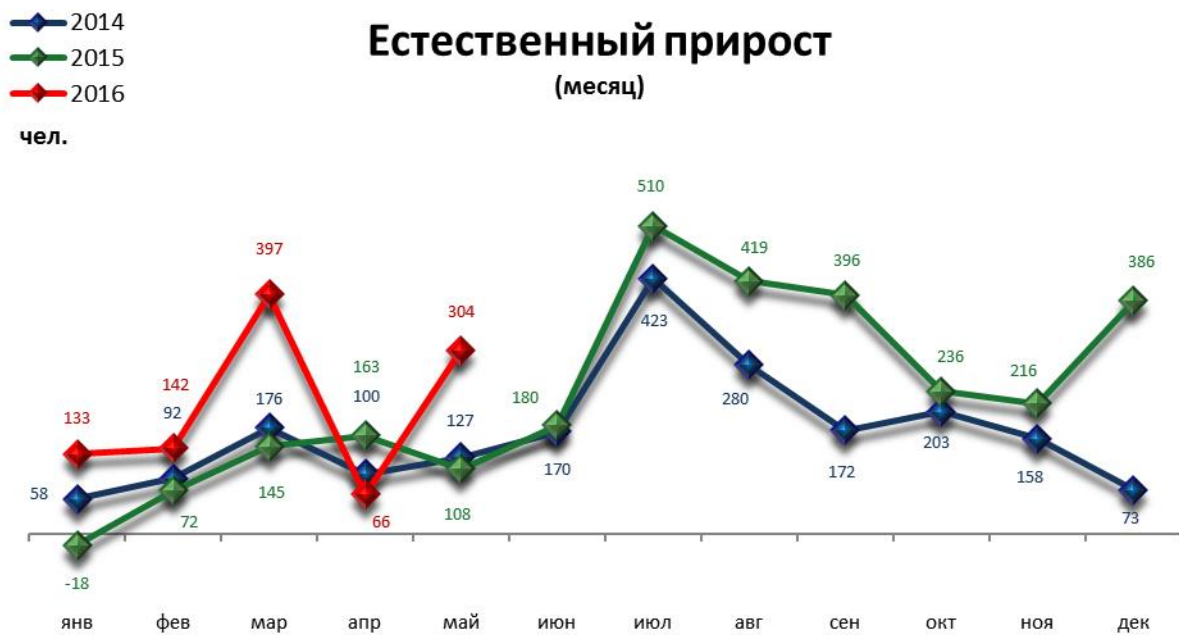
Динамика рождаемости (месяц)



■ 2015
■ 2016
тыс.чел.

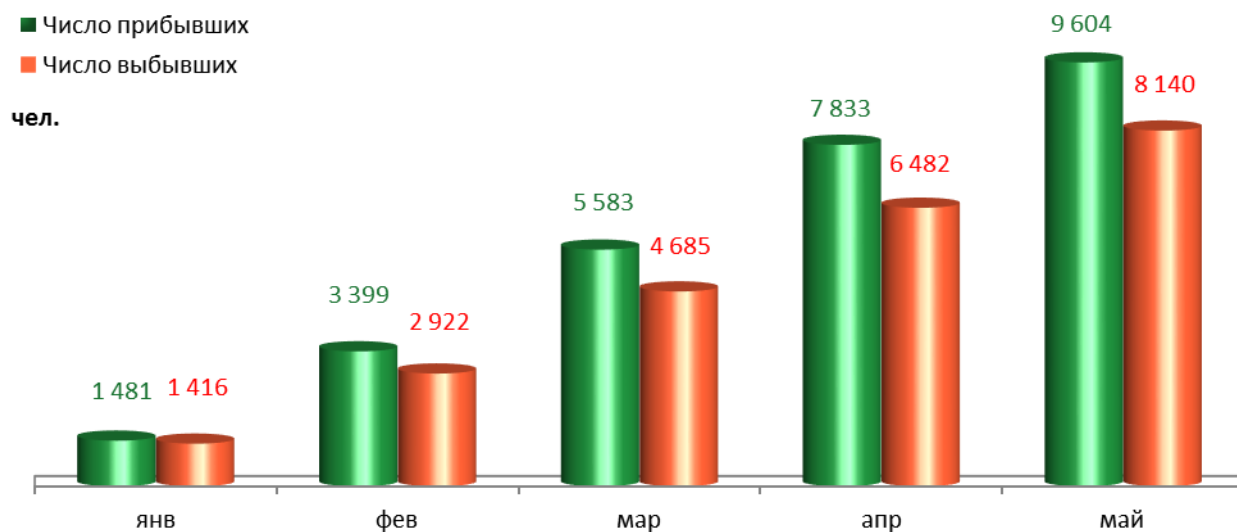
Динамика смертности (месяц)





МИГРАЦИЯ НАСЕЛЕНИЯ

Динамика миграционных потоков (нарастающим итогом)

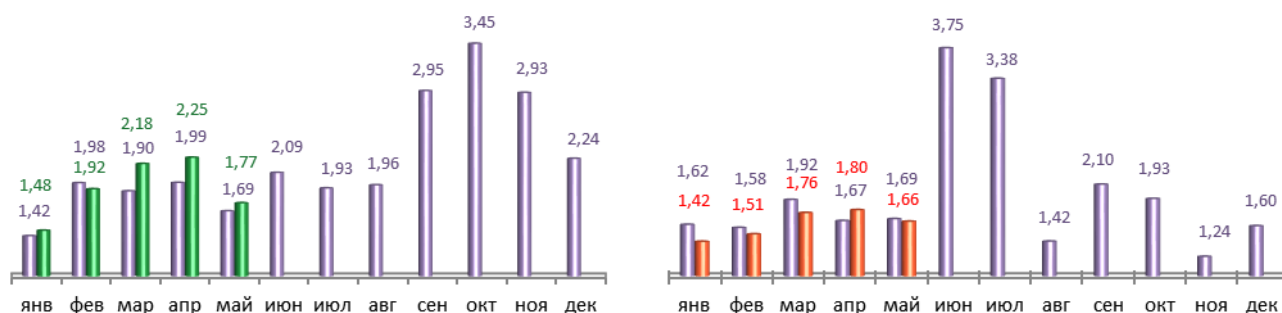


■ 2015
■ 2016
тыс.чел.

Число прибывших (месяц)

■ 2015
■ 2016
тыс.чел.

Число выбывших (месяц)



МЕЖДУНАРОДНАЯ МИГРАЦИЯ

Наименование показателя	Январь-май 2015 г.	Январь-май 2016 г.	
Международная миграция, всего	-743	-69	↑
с государствами-участниками СНГ	-695	180	↑
Азербайджан	-54	50	↑
Армения	-167	-59	↑
Беларусь	3	2	↓
Казахстан	42	31	↓
Киргизия	-74	39	↑
Молдова, республика	-8	1	↑
Таджикистан	-245	56	↑
Туркменистан	3	-3	↓
Узбекистан	-525	-53	↑
Украина	330	116	↓
со странами дальнего зарубежья	-48	-249	↓

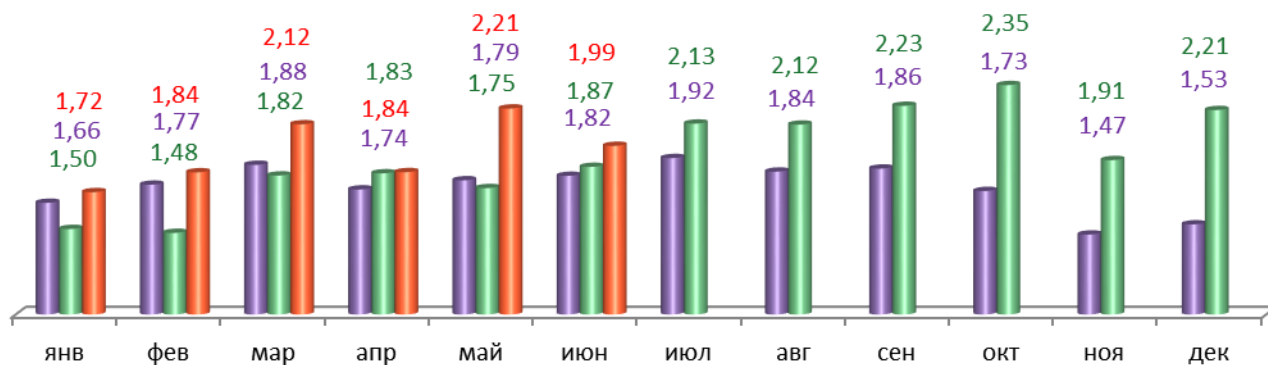
ПРЕСТУПНОСТЬ

Основные показатели	Январь-июнь 2016 г.	в % к январю-июню 2015 г.	
Зарегистрировано преступлений, всего случаев	11 727	114,4	↑
из них:			
умышленные убийства	33	78,6	↓
изнасилования	13	54,2	↓
кражи	5 084	107,1	↑
в т.ч. транспортных средств	170	95,0	↓
грабежи	266	89,6	↓
разбои	52	89,7	↓
мошенничество	1 578	111,8	↑
хулиганство	7	43,7	↓
наркобизнес	1 187	163,7	↑
Уровень преступности на 10 тыс. жителей	112,6	113,9	↑
Раскрываемость преступлений, %	46,4	91,3	↓

Динамика зарегистрированных преступлений

■ 2014 ■ 2015 ■ 2016

тыс. случаев



СОЦИАЛЬНО-ЭКОНОМИЧЕСКОЕ ПОЛОЖЕНИЕ РАЙОНОВ г. ПЕРМИ в январе-июне 2016 г.

Основные показатели	Город	Административные районы						
		Дзержинский	Индустриальный	Кировский	Ленинский	Мотовилихинский	Орджоникидзевский	Свердловский
Численность постоянного населения на 01.01.2016, тыс. чел	1 041,9	165,0	168,0	130,6	54,2	191,4	114,7	218,0
Демография (за январь-май 2016 года)								
Родившихся - всего, чел.	6 194,0	1 017,0	977,0	815,0	207,0	1 161,0	747,0	1 270,0
в % к январю-маю 2015 г.	103,0	104,7	102,7	101,5	86,6	104,7	99,2	107,0
Умерших - всего, чел.	5 152,0	736,0	778,0	659,0	216,0	978,0	676,0	1 109,0
в % к январю-маю 2015 г.	92,9	92,1	91,3	93,7	85,0	93,0	106,0	89,1
Миграционный прирост/убыль, чел.	1 464,0	242,0	261,0	53,0	31,0	487,0	167,0	223,0
в % к январю-маю 2015 г.	295,8	526,1	-	-	-	155,6	84,8	187,4
Объем отгруженных товаров собственного производства, выполненных работ и услуг								
Добыча полезных ископаемых, млн. руб.	5 056,5	н/д	н/д	н/д	4 046,6	0	0	н/д
Обрабатывающие производства, млн. руб.	234 590,2	5 210,6	141 798,6	16 505,8	5 256,1	10 113,3	19 027,2	36 678,6
Производство и распределение электроэнергии, газа и воды, млн. руб.	29 501,6	78,5	1 073,9	46,1	827,6	616,5	1 554,6	25 304,4
Инвестиции в основной капитал (за январь-март 2015 года)								
Инвестиции в основной капитал, млн. руб.	14 122,7	678,1	2 780,2	455,6	7 550,4	553,2	150,8	1 954,4
в % к январю-марту 2015 г.	100,0	4,8	19,7	3,2	53,5	3,9	1,1	13,8
Строительство								
Объем работ, выполненный по виду деятельности «Строительство», млн. руб.	8 668,5	3 059,3	1 849,6	н/д	1 153,2	737,1	н/д	1 827,0
в % к январю-июню 2015 г.	79,0	86,6	77,8	73,5	61,5	83,2	82,2	81,1
Ввод в действие жилых домов, кв. м общей площади	136 383	8 231	19 541	23 950	4 490	19 088	35 101	17 812
в % к январю-июню 2015 г.	66,9	15,1	84,8	59,3	в 10,6р.	41,5	в 24,0р.	101,0

Основные показатели	Город	Административные районы						
		Дзержинский	Индустриальный	Кировский	Ленинский	Мотовилихинский	Орджоникидзевский	Свердловский
Финансы (за январь-май 2016 года)								
Финансовый результат крупных и средних предприятий и организаций, млн. руб.	45 772,7	2 147,0	8 114,6	720,5	31 399,0	-304,1	240,8	3 454,9
Число прибыльных организаций в % к их общему числу	67,7	63,4	77,9	56,0	70,8	67,9	64,3	65,8
Сумма прибыли, млн. руб.	52 942,0	3 031,4	8 459,4	1 013,7	34 926,7	813,3	497,4	4 200,1
Число убыточных организаций в % к их общему числу	32,3	36,6	22,1	44,0	29,2	32,1	35,7	34,2
Сумма убытка, млн. руб.	7 169,3	884,4	344,8	293,2	3 527,7	1 117,4	256,6	745,2

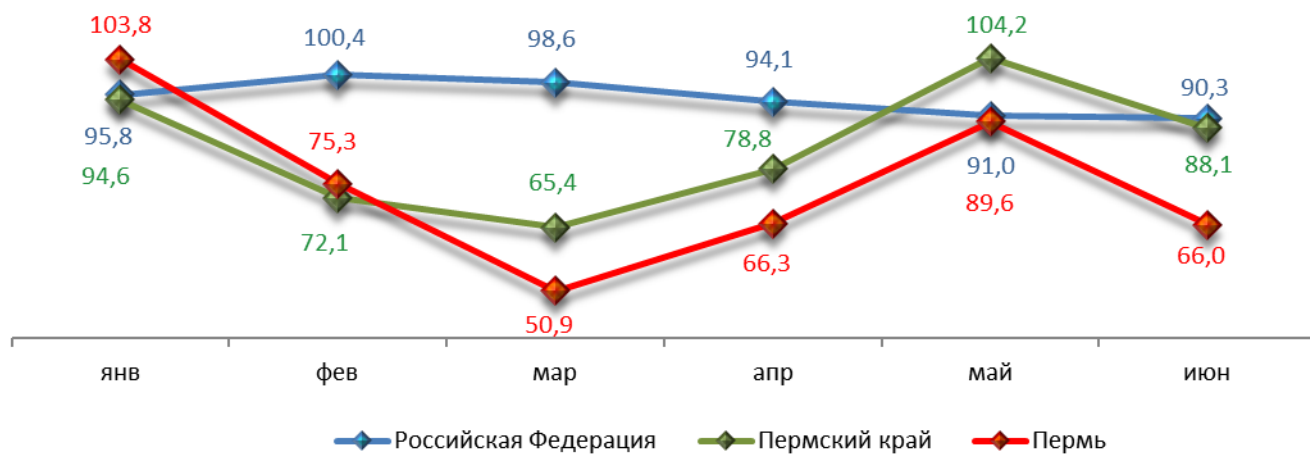
СРАВНИТЕЛЬНЫЙ АНАЛИЗ СОЦИАЛЬНО-ЭКОНОМИЧЕСКОГО РАЗВИТИЯ РОССИЙСКОЙ ФЕДЕРАЦИИ, ПЕРМСКОГО КРАЯ И ГОРОДА ПЕРМИ

Динамика объема работ, выполненных по виду деятельности «Строительство»

	Российская Федерация		Пермский край		Пермь	
	Млрд. рублей	в % к соотв. периоду предыдущего года	Млн. руб.	в % к соотв. периоду предыдущего года	Млн. руб.	в % к соотв. периоду предыдущего года
Январь	261,0	95,8	4 082,3	94,6	1 158,5	103,8
Февраль	307,4	100,4	4 820,0	72,1	1 046,1	75,3
Март	399,4	98,6	5 335,1	65,4	1 364,0	50,9
Апрель	392,0	94,1	4 529,2	78,8	1 097,9	66,3
Май	404,1	91,0	5 548,0	104,2	1 286,8	89,6
Июнь	542,6	90,3	7 652,7	88,1	1 630,8	66,0

в % к соотв. периоду
предыдущего года

Динамика объема строительных работ

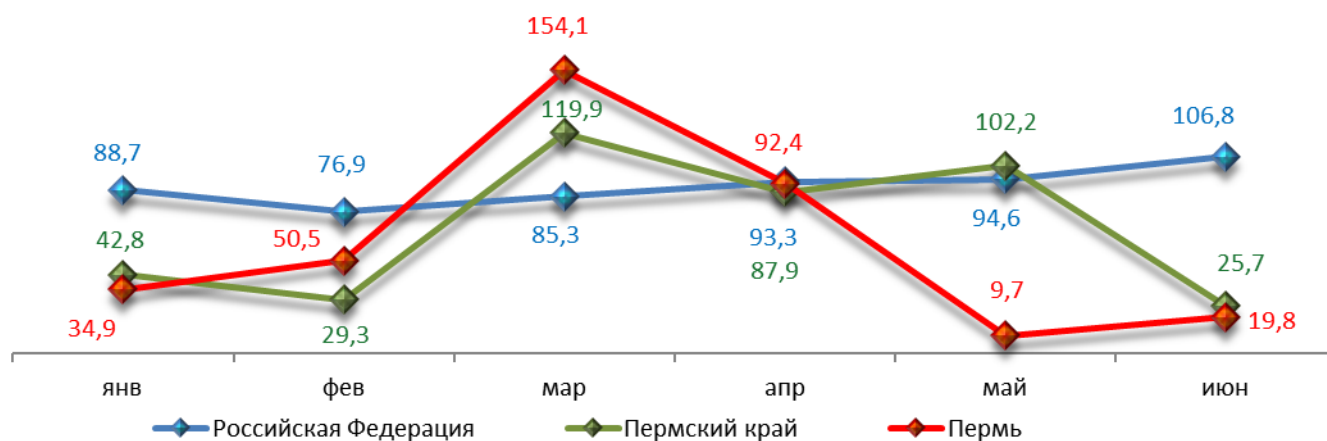


Динамика ввода в действие жилых домов

	Российская Федерация		Пермский край		Пермь	
	Млн. кв. м общей площади	в % к соотв. периоду предыдущего года	Тыс. кв. м общей площади	в % к соотв. периоду предыдущего года	Тыс. кв. м общей площади	в % к соотв. периоду предыдущего года
Январь	5,5	88,7	19,0	42,8	4,93	34,9
Февраль	4,7	76,9	50,1	29,3	23,44	50,5
Март	5,4	85,3	89,7	119,9	45,63	154,1
Апрель	4,7	93,3	79,7	87,9	53,83	92,4
Май	4,4	94,6	46,7	102,2	2,37	9,7
Июнь	6,8	106,8	19,5	25,7	6,19	19,8

в % к соот. периоду
предыдущего года

Динамика ввода жилья

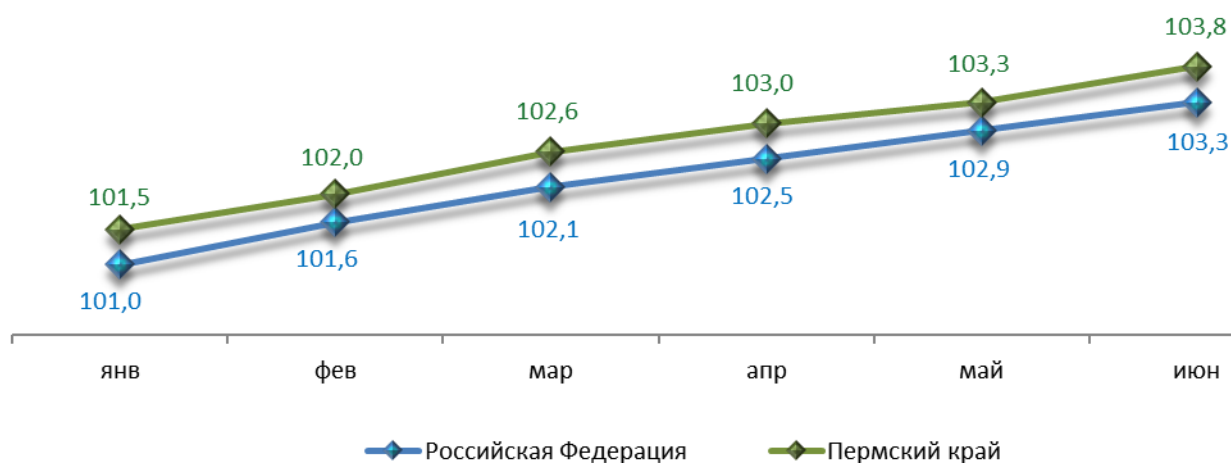


Индексы потребительских цен и тарифов на товары и услуги

	Российская Федерация		Пермский край	
	к предыдущему периоду	к декабрю предыдущего года	к предыдущему периоду	к декабрю предыдущего года
Январь	101,0	101,0	101,5	101,5
Февраль	100,6	101,6	100,5	102,0
Март	100,5	102,1	100,6	102,6
Апрель	100,4	102,5	100,4	103,0
Май	100,4	102,9	100,2	103,3
Июнь	100,4	103,3	100,5	103,8

Динамика индекса потребительских цен

в % к декабрю
предыдущего года

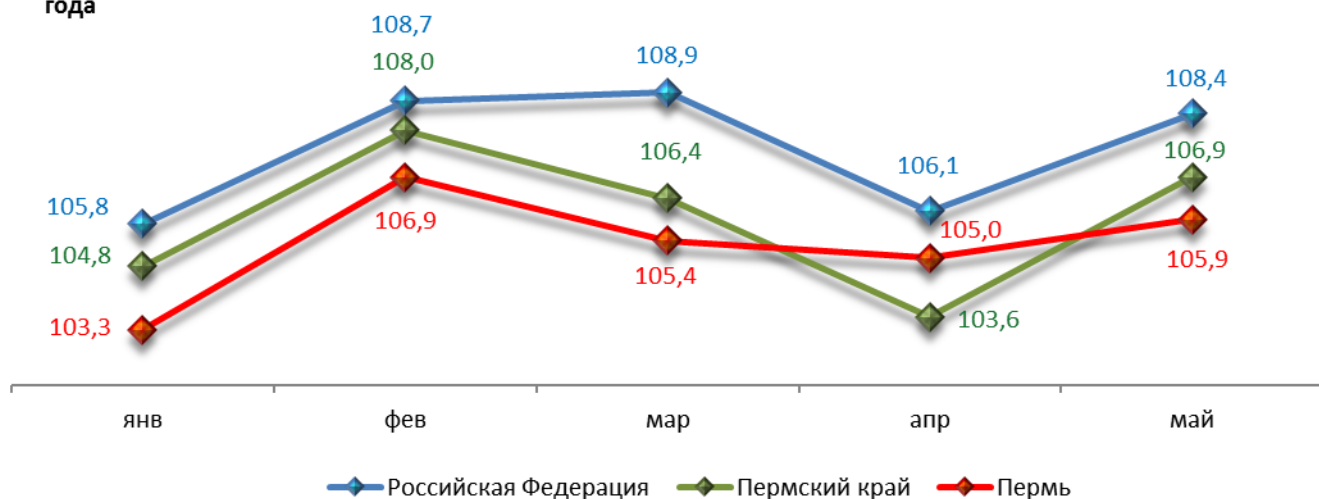


Среднемесячная номинальная начисленная заработная плата

	Российская Федерация		Пермский край		Пермь	
	руб.	в % к соотв. месяцу предыдущего года	руб.	в % к соотв. месяцу предыдущего года	руб.	в % к соотв. месяцу предыдущего года
Январь	32 660,0	105,8	27 347,0	104,8	34 401,2	103,3
Февраль	33 873,0	108,7	27 882,5	108,0	35 238,9	106,9
Март	35 501,0	108,9	29 344,2	106,4	37 250,5	105,4
Апрель	36 497,0	106,1	29 731,5	103,6	38 484,7	105,0
Май	37 270,0	108,4	30 390,7	106,9	38 533,5	105,9

в % к соотв. периоду предыдущего года

Динамика среднемесячной заработной платы

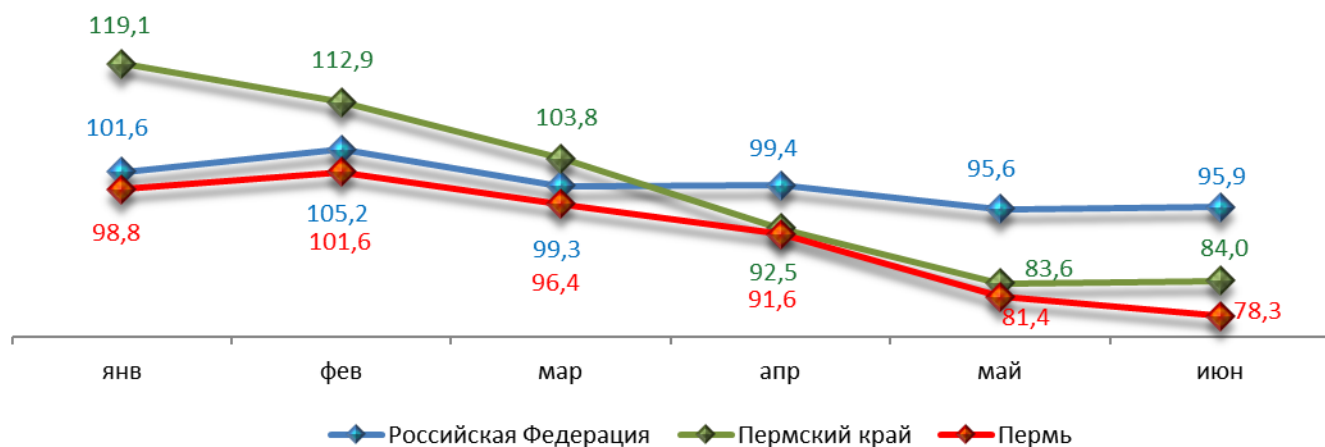


Динамика численности безработных

	Российская Федерация		Пермский край		Пермь	
	тыс. человек	в % к предыдущему месяцу	человек	в % к предыдущему месяцу	человек	в % к предыдущему месяцу
Январь	1 017,0	101,6	25 712,0	119,1	4 953,0	98,8
Февраль	1 070,0	105,2	26 037,0	112,9	5 092,0	101,6
Март	1 062,0	99,3	24 039,0	103,8	4 833,0	96,4
Апрель	1 056,0	99,4	22 224,0	92,5	4 592,0	91,6
Май	1 009,0	95,6	20 033,0	83,6	4 080,0	81,4
Июнь	968,0	95,9	19 568,0	84,0	3 924,0	78,3

в % к соотв. периоду
предыдущего года

Динамика численности безработных



При подготовке Кратких итогов социально-экономического развития города Перми за январь-июнь 2016 года использовались данные Территориального органа Федеральной службы государственной статистики по Пермскому краю, ГКУ Центр занятости населения города Перми Пермского края и информация, представленная функциональными органами администрации города Перми.

Ответственный исполнитель:
Аксенова Татьяна Леонидовна
Отдел анализа и прогнозирования
Департамент планирования и мониторинга
Администрация города Перми
Тел: (342) 212-19-97