

**Администрация города Перми  
Департамент планирования и мониторинга**



**КРАТКИЕ ИТОГИ  
СОЦИАЛЬНО-ЭКОНОМИЧЕСКОГО  
РАЗВИТИЯ города ПЕРМИ**

**ЯНВАРЬ-ИЮЛЬ  
2016 года**

Пермь - 2016

## Основные итоги социально-экономического развития города Перми за январь-июль 2016 года

Наименование показателя	Январь-июль 2016 г.	в % к январю-июлю 2015 г.	
Численность постоянного населения на 01.01.2016, чел.	1 041 884	100,5	↑
Оборот крупных и средних организаций, млн. руб.	560 742,2	98,8	↓
Объем отгруженной продукции собственного производства, выполненных работ и услуг, млн. руб.	384 705,5	100,1	↑
Ввод в действие общей площади жилых домов, кв. м	193 257,0	93,6	↓
Грузооборот, млн. т-км	111,1	92,6	↓
Объём платных услуг населению, млн. руб.	53 133,4	94,2*	↓
Индекс потребительских цен на все товары и платные услуги, июль к декабрю предыдущего года (по Пермскому краю)	104,3	-	
Численность работающих на крупных и средних предприятиях (без внешних совместителей), чел.***	291 653,0	98,9	↓
Численность зарегистрированных безработных на конец отчетного периода, чел.	3 826,0	76,3**	↓
Среднемесячная заработная плата работников крупных и средних предприятий города, руб.***	37 500,9	105,9	↑
Уровень зарегистрированных преступлений на 10 тыс. населения, единиц	124,0	103,9	↑

\* в сопоставимых ценах

\*\* в % к декабрю 2015 г.

\*\*\* за январь-июнь 2016 г.

**ЭКОНОМИЧЕСКАЯ АКТИВНОСТЬ**

Основные показатели	Оборот крупных и средних организаций (по ОКВЭД), млн. руб.			Объем отгруженной продукции собственного производства, выполненных работ и услуг, млн. руб.		
	Январь-июль 2016 г.	в % к январю-июлю 2015 г.		Январь-июль 2016 г.	в % к январю-июлю 2015 г.	
<b>Всего</b>	<b>560 742,2</b>	<b>98,8</b>	<b>↓</b>	<b>384 705,5</b>	<b>100,1</b>	<b>↑</b>
в том числе:						
Добыча полезных ископаемых	6 398,0	102,5	↑	5 939,5	100,7	↑
Обрабатывающие производства	289 290,4	99,6	↓	276 505,3	100,4	↑
из них:						
производство пищевых продуктов	12 805,2	109,1	↑	12 929,8	110,1	↑
обработка древесины	1 042,2	111,5	↑	996,8	109,8	↑
целлюлозно-бумажное производство, полиграфия	7 347,0	85,6	↓	9 547,3	90,0	↓
производство кокса и нефтепродуктов	н/д	98,6	↓	н/д	97,1	↓
химическое производство	29 905,2	101,5	↑	29 007,0	102,1	↑
производство резиновых и пластмассовых изделий	2 458,8	119,4	↑	1 674,3	114,4	↑
производство неметаллических минеральных продуктов	1 985,4	81,9	↓	3 069,6	99,3	↓
металлургическое производство	9 821,9	98,0	↓	8 119,8	101,3	↑
производство машин и оборудования	16 720,0	83,0	↓	17 298,4	111,4	↑
производство электрооборудования	20 238,7	110,4	↑	19 899,9	112,3	↑
производство транспортных средств	19 463,3	96,2	↓	19 673,4	94,0	↓
Производство и распределение электроэнергии, газа и воды	59 855,1	85,2	↓	33 218,8	104,0	↑
Строительство	10 664,9	79,0	↓	10 426,0	80,8	↓
Оптовая и розничная торговля, ремонт автотранспортных средств	135 661,7	101,5	↑	3 303,7	104,5	↑
Гостиницы и рестораны	1 049,9	83,1	↓	1 466,3	91,4	↓
Транспорт и связь	22 094,0	111,2	↑	18 663,8	109,5	↑
Операции с недвижимым имуществом	22 269,7	111,4	↑	21 583,1	91,9	↓
Госуправление, военная безопасность, социальное обеспечение	294,0	94,2	↓	182,0	113,1	↑
Образование	3 375,4	102,8	↑	2 585,9	106,2	↑
Здравоохранение и социальные услуги	8 247,8	111,4	↑	8 370,9	110,8	↑
Прочие коммунальные, социальные и персональные услуги	1 328,7	99,6	↓	2 216,3	99,1	↓

## СТРОИТЕЛЬСТВО

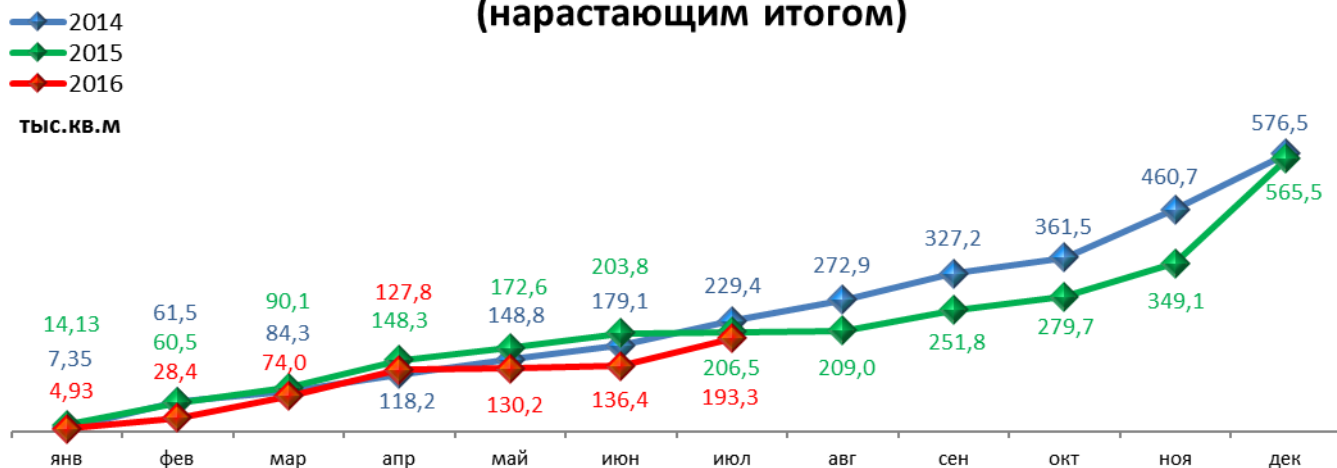
### Произведено работ по договорам строительного подряда силами организаций всех форм собственности

Наименование показателя	Январь-июль 2016 г. млн. руб.	в % к январю-июлю 2015 г.	
<b>Всего по городу Перми</b>	<b>10 554,8</b>	<b>79,8</b>	<b>↓</b>
в том числе по районам:			
Дзержинский	3 480,8	82,8	↓
Индустриальный	2 324,0	79,2	↓
Кировский	н/д	59,7	↓
Ленинский	1 536,7	73,6	↓
Мотовилихинский	914,7	94,3	↓
Орджоникидзевский	н/д	51,3	↓
Свердловский	2 252,8	76,3	↓

### Ввод в действие общей площади жилых домов

Наименование показателя	Январь-июль 2016 г. кв. м	в % к январю-июлю 2015 г.	
Всего по городу Перми	193 257	93,6	↓

### Ввод в действие общей площади жилых домов (нарастающим итогом)



## **ТРАНСПОРТ**

### **Основные показатели работы автотранспорта**

<b>Наименование показателя</b>	<b>Январь-июль 2016 г.</b>	<b>в % к январю-июлю 2015 г.</b>	
Перевезено грузов, тыс. т	229,3	95,6	↓
Грузооборот, тыс. т-км	111 118,9	92,6	↓
Перевезено пассажиров, млн. чел.	89,1	91,9	↓
Пассажирооборот, млн. пасс-км	889,7	90,0	↓

**ФИНАНСЫ****Финансовые результаты деятельности организаций г. Перми**

Основные показатели	Январь-июнь 2016 г. млн. руб.	в % к январю-июню 2015 г.	
<b>Всего</b>	<b>52 982,6</b>	<b>74,4</b>	<b>↓</b>
из них:			
Добыча полезных ископаемых	36 684,2	98,2	↓
Обрабатывающие производства	11 377,6	46,0	↓
из них:			
производство пищевых продуктов	635,0	112,8	↑
обработка древесины	11,6	29,7	↓
целлюлозно-бумажное производство, полиграфия	63,1	в 17,1р.	↑
химическое производство	3 628,9	63,4	↓
производство резиновых и пластмассовых изделий	-56,6	-	
производство неметаллических минеральных продуктов	94,3	55,1	↓
металлургическое производство	548,7	в 2,2р.	↑
производство машин и оборудования (без производства оружия и боеприпасов)	47,4	9,3	↓
производство электрооборудования	436,2	53,2	↓
производство транспортных средств	1 452,0	84,2	↓
Производство и распределение электроэнергии, газа и воды	-2 808,8	-	
Строительство	263,6	28,1	↓
Оптовая и розничная торговля	4 945,2	110,4	↑
Гостиницы и рестораны	85,6	-	
Транспорт и связь	677,8	51,9	↓
Финансовая деятельность	555,7	62,3	↓
Операции с недвижимым имуществом	995,4	140,0	↑
Госуправление, военная безопасность, социальное обеспечение	н/д	59,3	↓
Образование	65,3	в 2,1р.	↑
Здравоохранение и социальные услуги	136,1	130,3	↑
Предоставление прочих услуг	21,7	91,1	↓

## РЫНОК ТРУДА и БЕЗРАБОТИЦА

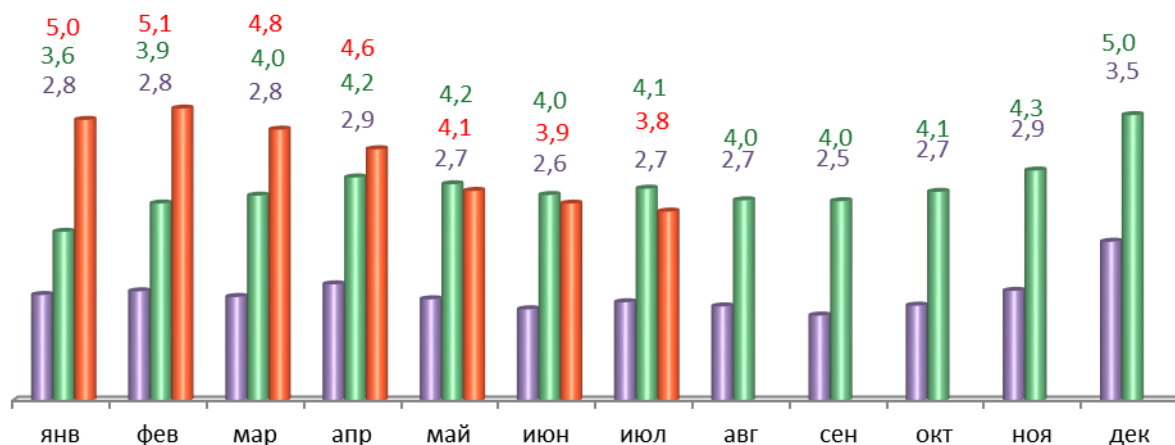
Основные показатели	Январь-июнь 2016 г.	в % к январю-июню 2015 г.	
Численность работающих на крупных и средних предприятиях – всего, чел.	291 653	98,9	↓
в том числе по отраслям:			
Добыча полезных ископаемых	2 251	107,1	↑
Обрабатывающие производства	81 617	98,8	↓
Производство и распределение электроэнергии, газа и воды	11 476	97,3	↓
Строительство	10 663	92,0	↓
Оптовая и розничная торговля	24 359	106,7	↑
Гостиницы и рестораны	1 995	103,4	↑
Транспорт и связь	26 830	100,5	↑
Финансовая деятельность	10 471	95,4	↓
Операции с недвижимым имуществом	27 620	101,1	↑
Госуправление, военная безопасность, социальное обеспечение	27 503	93,9	↓
Образование	31 001	99,6	↓
Здравоохранение и социальные услуги	28 573	98,2	↓
Предоставление прочих услуг	6 708	94,7	↓

	Декабрь 2015 г.	Январь 2016 г.	Июль 2016 г.	Июль 2016 г. в % к декабрю 2015 г.	
Численность граждан, обратившихся за содействием в поиске подходящей работы, на конец отчетного периода	7 667	7 639	5 083	66,3	↓
из них:					
незанятые граждане	7 382	7 432	4 845	65,6	↓
Численность безработных граждан, на конец отчетного периода	5 012	4 953	3 826	76,3	↓
в том числе получают пособие по безработице	3 889	4 299	3 176	81,7	↓
Заявленная работодателями потребность в работниках на конец отчетного периода	5 618	6 665	8 837	157,3	↑
из них:					
по рабочим профессиям	2 832	3 537	4 920	173,7	↑
с оплатой труда выше прожиточного минимума	4 466	5 367	7 708	172,6	↑
Число граждан, нашедших работу (доходное занятие)	435	380	688	158,2	↑
из них безработные граждане	302	259	302	100,0	

## Динамика численности безработных граждан

■ 2014 ■ 2015 ■ 2016

тыс.чел.





**МАТЕРИАЛЬНОЕ ПОЛОЖЕНИЕ НАСЕЛЕНИЯ**

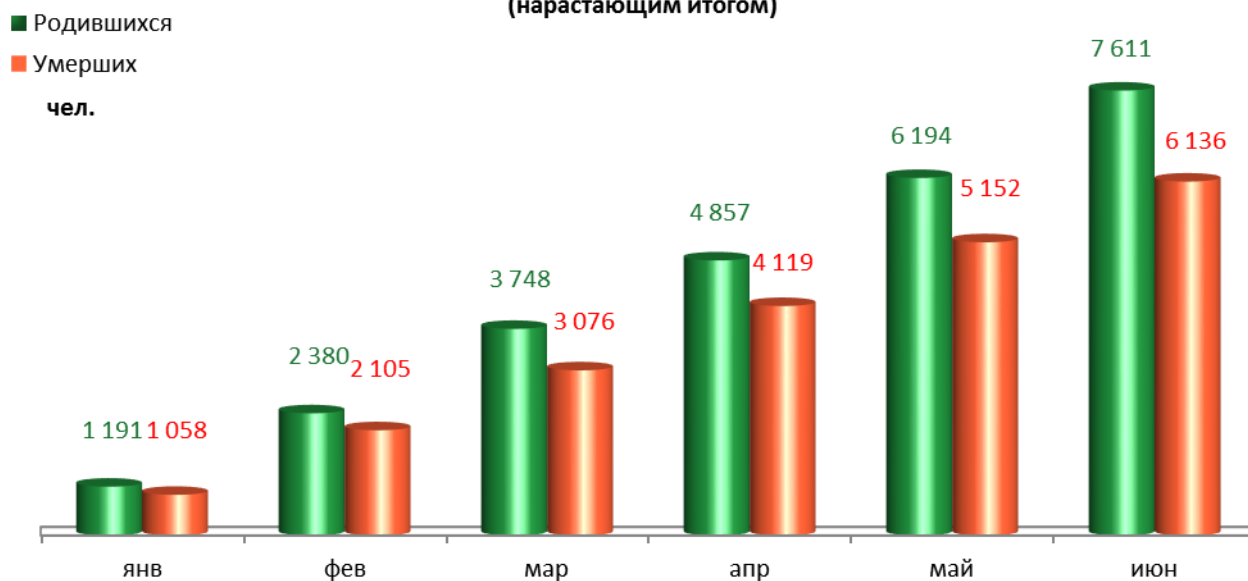
Основные показатели	Январь-июнь 2016 г.	в % к январю-июню 2015 г.	
Среднемесячная заработная плата работников крупных и средних предприятий города - всего, руб.:	37 500,9	105,9	↑
в т.ч. по отраслям:			
Добыча полезных ископаемых	60 991,7	114,7	↑
Обрабатывающие производства	37 343,0	108,3	↑
Производство и распределение электроэнергии, газа и воды	41 119,4	107,8	↑
Строительство	30 390,7	101,0	↑
Оптовая и розничная торговля, ремонт автотранспортных средств	29 104,6	108,4	↑
Гостиницы и рестораны	23 596,7	112,7	↑
Транспорт и связь	37 598,7	108,6	↑
Финансовая деятельность	52 687,5	106,6	↑
Операции с недвижимым имуществом	44 357,9	107,3	↑
Госуправление, военная безопасность, социальное обеспечение	40 970,3	101,6	↑
Образование	32 463,8	103,3	↑
Здравоохранение и социальные услуги	30 600,9	103,3	↑
Предоставление прочих услуг	39 052,4	101,2	↑

## ДЕМОГРАФИЯ

Наименование показателя	Январь-июнь 2016 г.	в % к январю-июню 2015 г.	
Родившихся - всего, чел.	7 611	104,4	↑
в расчете на 1000 населения	14,7	103,5	↑
Умерших - всего, чел.	6 136	92,4	↓
в расчете на 1000 населения	11,8	91,5	↓
Умерших детей до 1 года - всего, чел.	32	68,1	↓
в расчете на 1000 родившихся	4,1	63,1	↓
Естественный прирост, убыль(-), чел.	1475	226,9	↑
в расчете на 1000 населения	2,9	223,1	↑
Число браков, ед.	3 023	90,1	↓
Число разводов, ед.	2 294	110,2	↑
Миграционный прирост/убыль, чел.	-428	-	

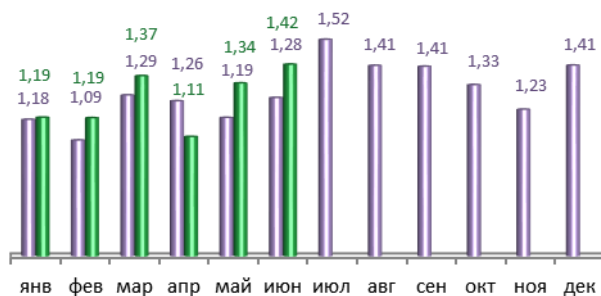
### Динамика рождаемости и смертности

(нарастающим итогом)



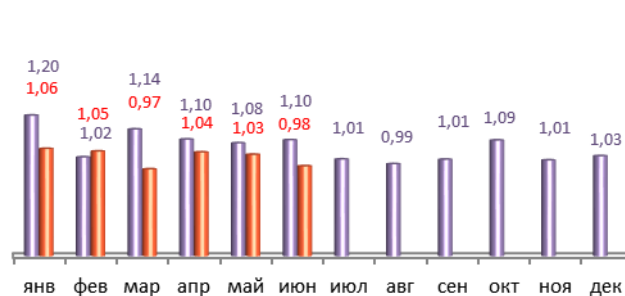
■ 2015  
■ 2016  
тыс.чел.

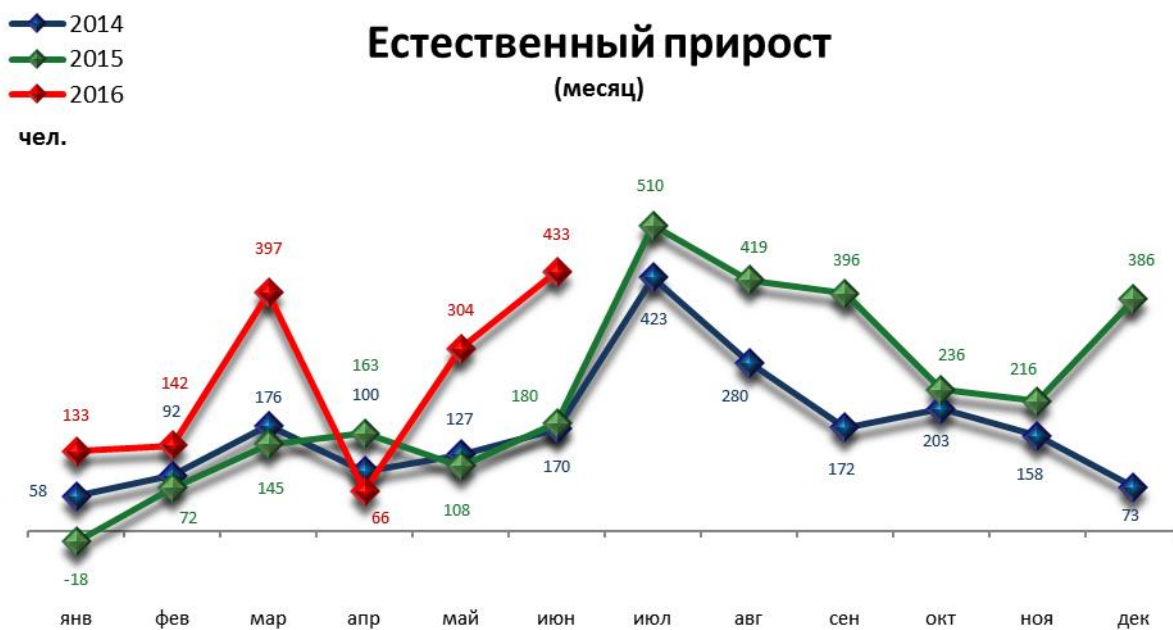
### Динамика рождаемости (месяц)



■ 2015  
■ 2016  
тыс.чел.

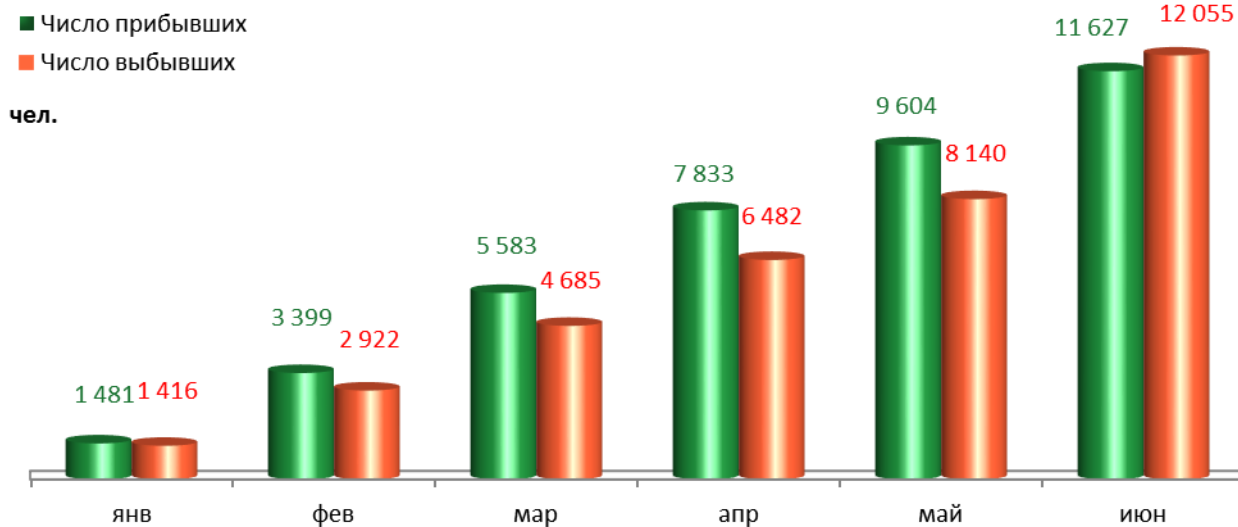
### Динамика смертности (месяц)





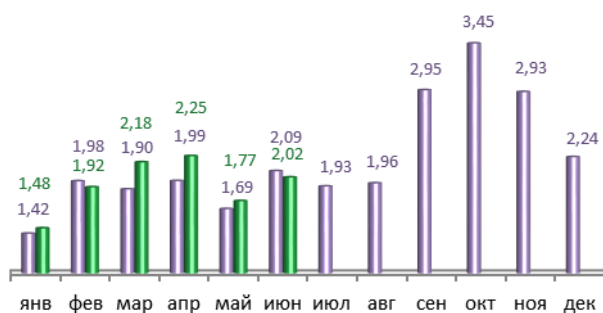
## Динамика миграционных потоков

(нарастающим итогом)



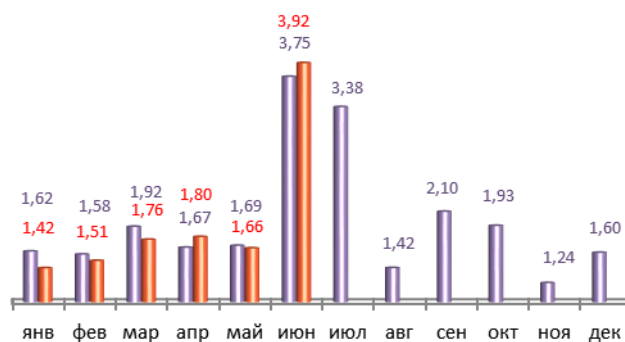
■ 2015  
■ 2016  
тыс.чел.

### Число прибывших (месяц)



■ 2015  
■ 2016  
тыс.чел.

### Число выбывших (месяц)

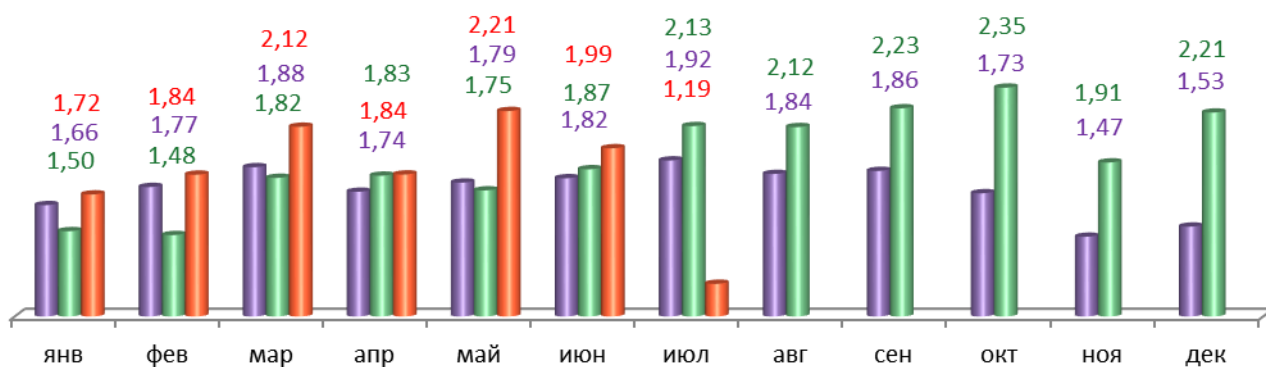


## ПРЕСТУПНОСТЬ

Основные показатели	Январь-июль 2016 г.	в % к январю-июлю 2015 г.	
Зарегистрировано преступлений, всего случаев	12 920	104,4	↑
из них:			
умышленные убийства	38	80,9	↓
изнасилования	14	58,3	↓
кражи	5 519	96,4	↓
в т.ч. транспортных средств	192	83,5	↓
грабежи	308	87,3	↓
разбои	57	82,6	↓
мошенничество	1 774	99,1	↓
хулиганство	8	42,1	↓
наркобизнес	1 327	158,5	↑
Уровень преступности на 10 тыс. жителей	124	103,9	↑
Раскрываемость преступлений, %	47,7	94,5	↓

### Динамика зарегистрированных преступлений

■ 2014 ■ 2015 ■ 2016  
тыс. случаев



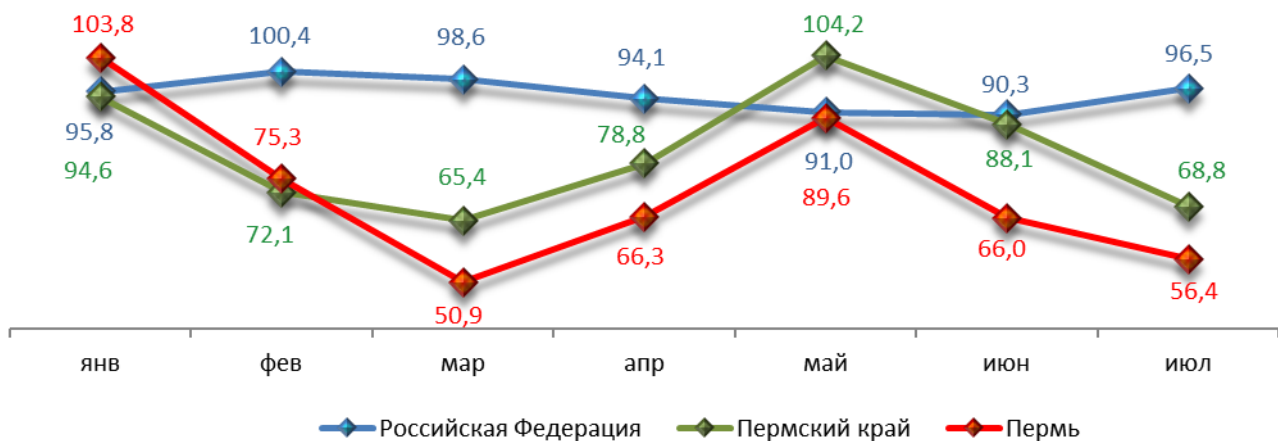
## СРАВНИТЕЛЬНЫЙ АНАЛИЗ СОЦИАЛЬНО-ЭКОНОМИЧЕСКОГО РАЗВИТИЯ РОССИЙСКОЙ ФЕДЕРАЦИИ, ПЕРМСКОГО КРАЯ И ГОРОДА ПЕРМИ

### Динамика объема работ, выполненных по виду деятельности «Строительство»

	Российская Федерация		Пермский край		Пермь	
	Млрд. рублей	в % к соотв. периоду предыдущего года	Млн. руб.	в % к соотв. периоду предыдущего года	Млн. руб.	в % к соотв. периоду предыдущего года
Январь	261,0	95,8	4 082,3	94,6	1 158,5	103,8
Февраль	307,4	100,4	4 820,0	72,1	1 046,1	75,3
Март	399,4	98,6	5 335,1	65,4	1 364,0	50,9
Апрель	392,0	94,1	4 529,2	78,8	1 097,9	66,3
Май	404,1	91,0	5 548,0	104,2	1 286,8	89,6
Июнь	542,6	90,3	7 652,7	88,1	1 630,8	66,0
Июль	542,7	96,5	5 973,7	68,8	1 211,2	56,4

в % к соотв. периоду  
предыдущего года

### Динамика объема строительных работ

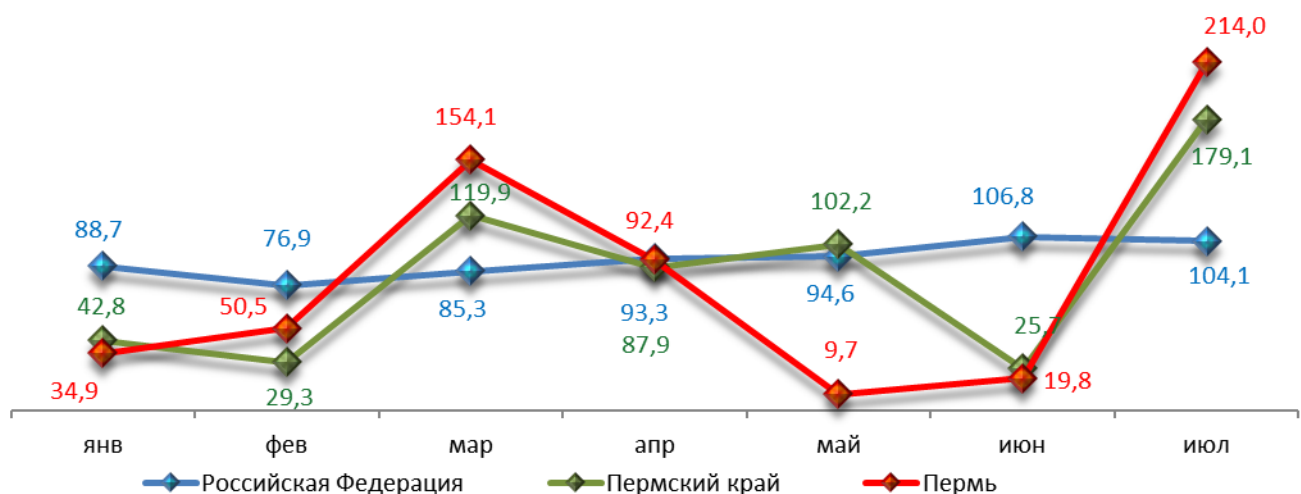


### Динамика ввода в действие жилых домов

	Российская Федерация		Пермский край		Пермь	
	Млн. кв. м общей площади	в % к соотв. периоду предыдущего года	Тыс. кв. м общей площади	в % к соотв. периоду предыдущего года	Тыс. кв. м общей площади	в % к соотв. периоду предыдущего года
Январь	5,5	88,7	19,0	42,8	4,93	34,9
Февраль	4,7	76,9	50,1	29,3	23,44	50,5
Март	5,4	85,3	89,7	119,9	45,63	154,1
Апрель	4,7	93,3	79,7	87,9	53,83	92,4
Май	4,4	94,6	46,7	102,2	2,37	9,7
Июнь	6,8	106,8	19,5	25,7	6,19	19,8
Июль	5,7	104,1	109,3	179,1	56,87	214,0

в % к соот. периоду  
предыдущего года

### Динамика ввода жилья

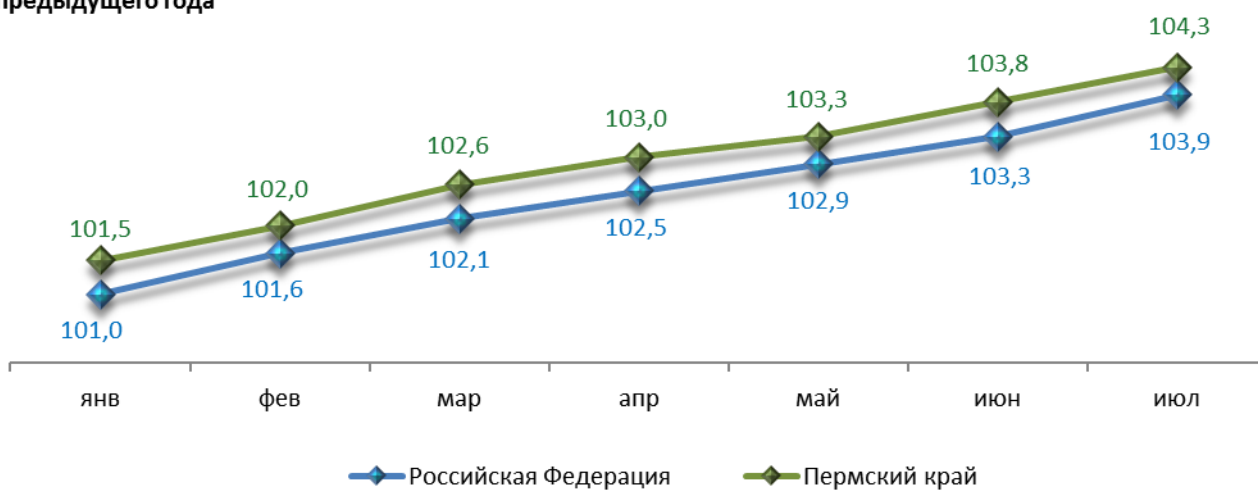


## Индексы потребительских цен и тарифов на товары и услуги

	Российская Федерация		Пермский край	
	к предыдущему периоду	к декабрю предыдущего года	к предыдущему периоду	к декабрю предыдущего года
Январь	101,0	101,0	101,5	101,5
Февраль	100,6	101,6	100,5	102,0
Март	100,5	102,1	100,6	102,6
Апрель	100,4	102,5	100,4	103,0
Май	100,4	102,9	100,2	103,3
Июнь	100,4	103,3	100,5	103,8
Июль	100,5	103,9	100,5	104,3

### Динамика индекса потребительских цен

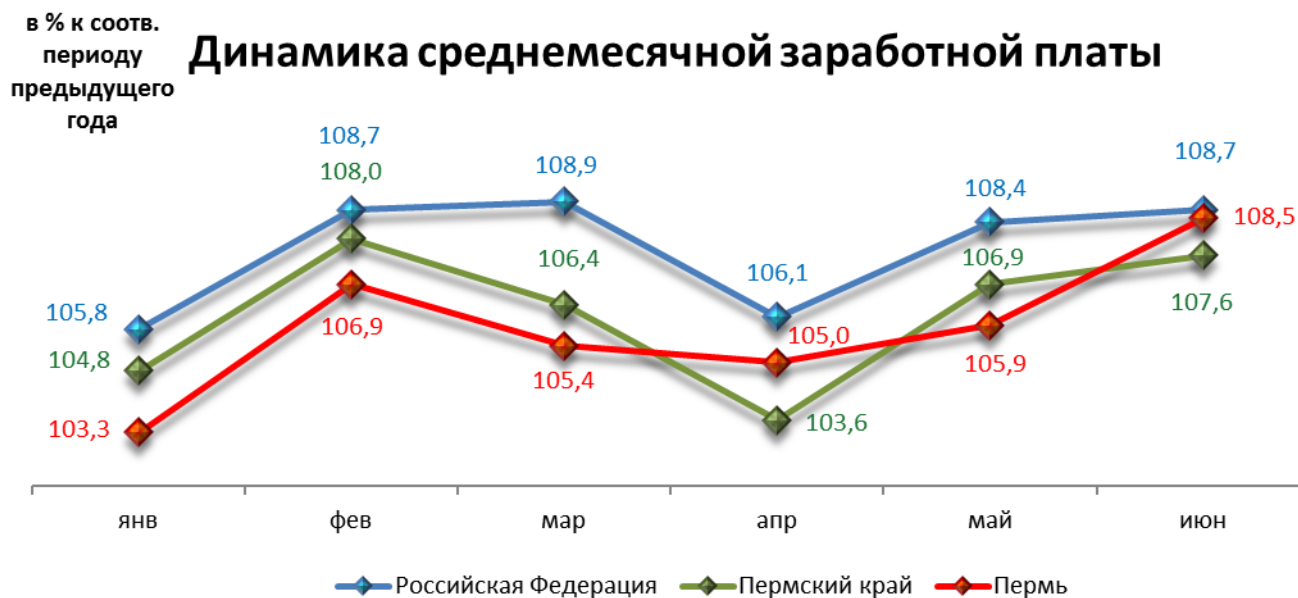
в % к декабрю  
предыдущего года





## Среднемесячная номинальная начисленная заработная плата

	Российская Федерация		Пермский край		Пермь	
	руб.	в % к соотв. месяцу предыдущего года	руб.	в % к соотв. месяцу предыдущего года	руб.	в % к соотв. месяцу предыдущего года
Январь	32 660,0	105,8	27 347,0	104,8	34 401,2	103,3
Февраль	33 873,0	108,7	27 882,5	108,0	35 238,9	106,9
Март	35 501,0	108,9	29 344,2	106,4	37 250,5	105,4
Апрель	36 497,0	106,1	29 731,5	103,6	38 484,7	105,0
Май	37 270,0	108,4	30 390,7	106,9	38 533,5	105,9
Июнь	38 447,0	108,7	31 991,7	107,6	41 190,3	108,5

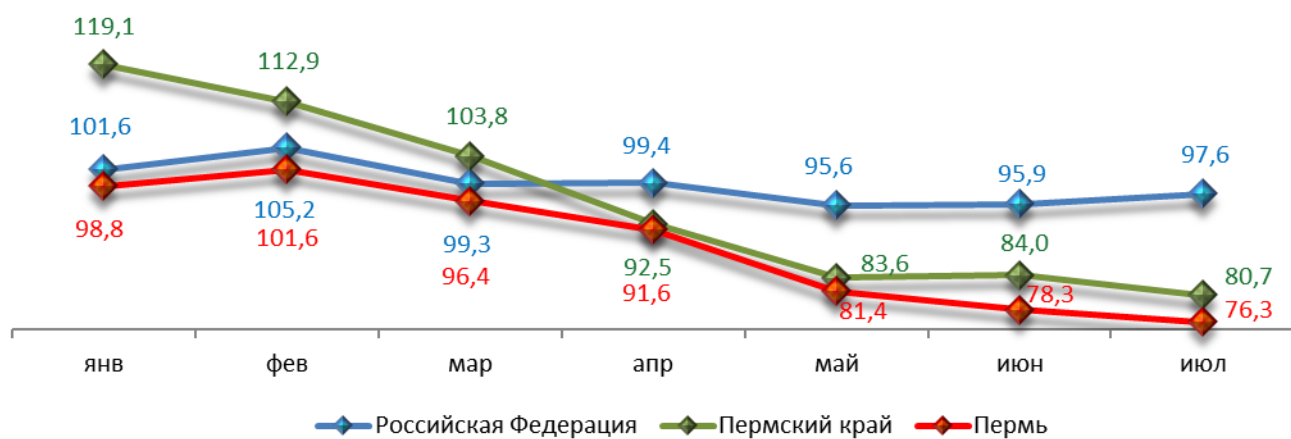


## Динамика численности безработных

	Российская Федерация		Пермский край		Пермь	
	тыс. человек	в % к предыдущему месяцу	человек	в % к предыдущему месяцу	человек	в % к предыдущему месяцу
Январь	1 017,0	101,6	25 712,0	119,1	4 953,0	98,8
Февраль	1 070,0	105,2	26 037,0	112,9	5 092,0	101,6
Март	1 062,0	99,3	24 039,0	103,8	4 833,0	96,4
Апрель	1 056,0	99,4	22 224,0	92,5	4 592,0	91,6
Май	1 009,0	95,6	20 033,0	83,6	4 080,0	81,4
Июнь	968,0	95,9	19 568,0	84,0	3 924,0	78,3
Июль	945,0	97,6	19 111,0	80,7	3 826,0	76,3

в % к соотв. периоду  
предыдущего года

## Динамика численности безработных



При подготовке Кратких итогов социально-экономического развития города Перми за январь-июль 2016 года использовались данные Территориального органа Федеральной службы государственной статистики по Пермскому краю, ГКУ Центр занятости населения города Перми Пермского края и информация, представленная функциональными органами администрации города Перми.

Ответственный исполнитель:  
консультант отдела анализа и прогнозирования  
департамента планирования и мониторинга  
администрации города Перми  
Аксенова Татьяна Леонидовна  
+7 (342) 212 19 97