

**Администрация города Перми  
Департамент планирования и мониторинга**



**КРАТКИЕ ИТОГИ**  
**СОЦИАЛЬНО-ЭКОНОМИЧЕСКОГО**  
**РАЗВИТИЯ города ПЕРМИ**

**ЯНВАРЬ-АВГУСТ**  
**2016 года**

## Основные итоги социально-экономического развития города Перми за январь-август 2016 года

Наименование показателя	Январь-август 2016 г.	в % к январю-августу 2015 г.	
Численность постоянного населения на 01.01.2016, чел.	1 041 884	100,5	↑
Оборот крупных и средних организаций, млн. руб.	639 675,3	97,4	↓
Объем отгруженной продукции собственного производства, выполненных работ и услуг, млн. руб.	438 214,3	98,1	↓
Ввод в действие общей площади жилых домов, кв. м	209 331,0	100,1	↑
Грузооборот, млн. т-км	129,1	93,0	↓
Объём платных услуг населению, млн. руб.	61 478,4	93,4	↓
Индекс потребительских цен на все товары и платные услуги, август к декабрю предыдущего года (по Пермскому краю)	104,2	-	
Численность работающих на крупных и средних предприятиях (без внешних совместителей), чел.**	290 861,0	99,0	↓
Численность зарегистрированных безработных на конец отчетного периода, чел.	3 675,0	73,3	↓
Среднемесячная заработная плата работников крупных и средних предприятий города, руб.**	37 542,8	105,7	↑
Уровень зарегистрированных преступлений на 10 тыс. населения, единиц	135,4	96,9	↓

\* в сопоставимых ценах

\*\* в % к декабрю 2015 г.

\*\*\* за январь-июль 2016 г.

**ЭКОНОМИЧЕСКАЯ АКТИВНОСТЬ**

Основные показатели	Оборот крупных и средних организаций (по ОКВЭД), млн. руб.			Объем отгруженной продукции собственного производства, выполненных работ и услуг, млн. руб.		
	Январь-август 2016 г.	в % к январю-августу 2015 г.		Январь-август 2016 г.	в % к январю-августу 2015 г.	
<b>Всего</b>	<b>639 675,3</b>	<b>97,4</b>	<b>↓</b>	<b>438 214,3</b>	<b>98,1</b>	<b>↓</b>
в том числе:						
Добыча полезных ископаемых	7 395,0	103,2	↑	6 842,3	101,2	↑
Обрабатывающие производства	331 333,5	97,5	↓	315 828,9	98,1	↓
из них:						
производство пищевых продуктов	14 861,8	109,4	↑	15 020,2	110,5	↑
обработка древесины	1 189,4	112,9	↑	1 140,3	111,0	↑
целлюлозно-бумажное производство, полиграфия	8 303,7	87,4	↓	10 854,3	91,8	↓
производство кокса и нефтепродуктов	н/д	96,0	↓	н/д	94,5	↓
химическое производство	34 142,7	101,1	↑	33 239,8	102,0	↑
производство резиновых и пластмассовых изделий	2 924,2	120,6	↑	1 960,6	114,3	↑
производство неметаллических минеральных продуктов	2 271,6	79,0	↓	3 574,1	100,4	↑
металлургическое производство	11 408,4	97,7	↓	9 728,3	101,5	↑
производство машин и оборудования	19 170,2	81,2	↓	19 132,0	105,7	↑
производство электрооборудования	24 370,6	111,7	↑	23 974,6	113,4	↑
производство транспортных средств	23 101,8	102,5	↑	23 132,2	98,9	↓
Производство и распределение электроэнергии, газа и воды	66 328,1	85,2	↓	36 830,2	104,4	↑
Строительство	12 242,9	78,1	↓	11 982,7	79,3	↓
Оптовая и розничная торговля, ремонт автотранспортных средств	156 234,3	101,5	↑	3 850,9	104,2	↑
Гостиницы и рестораны	1 216,4	84,0	↓	1 694,6	92,6	↓
Транспорт и связь	25 068,5	108,9	↑	21 297,7	107,7	↑
Операции с недвижимым имуществом	24 547,9	109,3	↑	24 392,2	91,5	↓
Госуправление, военная безопасность, социальное обеспечение	355,3	95,1	↓	209,9	113,8	↑
Образование	3 716,5	81,7	↓	2 841,5	79,0	↓
Здравоохранение и социальные услуги	9 469,6	110,2	↑	9 625,4	109,6	↑
Прочие коммунальные, социальные и персональные услуги	1 519,0	102,5	↑	2 535,5	101,5	↑

## СТРОИТЕЛЬСТВО

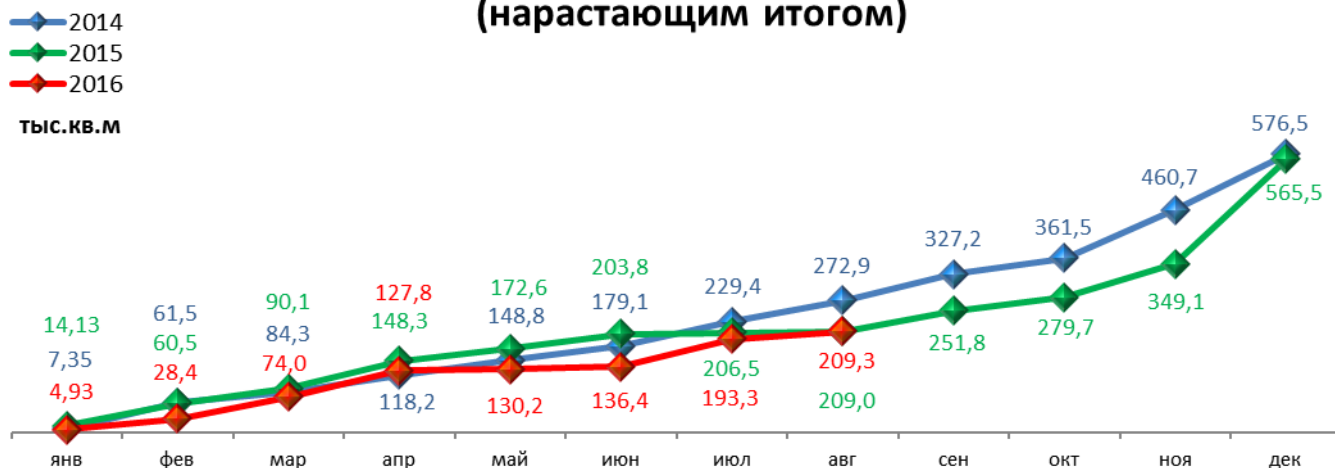
### Произведено работ по договорам строительного подряда силами организаций всех форм собственности

Наименование показателя	Январь-август 2016 г. млн. руб.	в % к январю-августу 2015 г.	
<b>Всего по городу Перми</b>	<b>12 133,2</b>	<b>77,3</b>	<b>↓</b>
в том числе по районам:			
Дзержинский	3 890,3	80,0	↓
Индустриальный	2 551,5	73,0	↓
Кировский	н/д	58,4	↓
Ленинский	1 630,1	70,1	↓
Мотовилихинский	1 121,2	104,3	↑
Орджоникидзевский	н/д	56,1	↓
Свердловский	2 875,2	75,1	↓

### Ввод в действие общей площади жилых домов

Наименование показателя	Январь-август 2016 г. кв. м	в % к январю-августу 2015 г.	
Всего по городу Перми	209 331	100,1	↑

### Ввод в действие общей площади жилых домов (нарастающим итогом)



## **ТРАНСПОРТ**

### **Основные показатели работы автотранспорта**

<b>Наименование показателя</b>	<b>Январь-август 2016 г.</b>	<b>в % к январю-августу 2015 г.</b>	
Перевезено грузов, тыс. т	267,5	97,0	↓
Грузооборот, тыс. т-км	129 066,9	93,0	↓
Перевезено пассажиров, млн. чел.	101,1	93,6	↓
Пассажирооборот, млн. пасс-км	1 021,1	92,1	↓

**ФИНАНСЫ****Финансовые результаты деятельности организаций г. Перми**

Основные показатели	Январь-июль 2016 г. млн. руб.	в % к январю-июлю 2015 г.	
<b>Всего</b>	<b>61 641,0</b>	<b>74,8</b>	<b>↓</b>
из них:			
Добыча полезных ископаемых	41 362,3	97,4	↓
Обрабатывающие производства	13 744,7	46,6	↓
из них:			
производство пищевых продуктов	675,4	105,7	↑
обработка древесины	11,4	28,5	↓
целлюлозно-бумажное производство, полиграфия	73,4	в 12,6р.	↑
химическое производство	3 936,7	56,9	↓
производство резиновых и пластмассовых изделий	-48,3	-	
производство неметаллических минеральных продуктов	49,1	23,5	↓
металлургическое производство	630,4	172,0	↑
производство машин и оборудования (без производства оружия и боеприпасов)	192,9	19,0	↓
производство электрооборудования	390,5	39,1	↓
производство транспортных средств	1 408,9	83,4	↓
Производство и распределение электроэнергии, газа и воды	-2 698,8	-	
Строительство	473,1	40,7	↓
Оптовая и розничная торговля	5 990,2	117,7	↑
Гостиницы и рестораны	102,0	-	
Транспорт и связь	588,2	37,7	↓
Финансовая деятельность	585,0	61,8	↓
Операции с недвижимым имуществом	1 266,6	142,5	↑
Госуправление, военная безопасность, социальное обеспечение	н/д	83,5	↓
Образование	67,1	в 2,3р.	↑
Здравоохранение и социальные услуги	152,3	124,0	↑
Предоставление прочих услуг	20,3	-	

## РЫНОК ТРУДА и БЕЗРАБОТИЦА

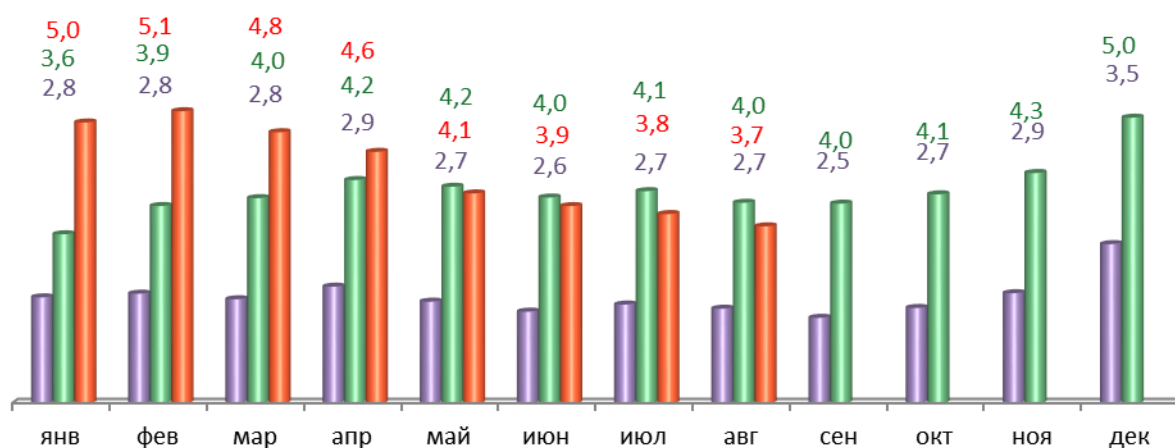
Основные показатели	Январь-июль 2016 г.	в % к январю-июль 2015 г.	
Численность работающих на крупных и средних предприятиях – всего, чел.	290 861	99,0	↓
в том числе по отраслям:			
Добыча полезных ископаемых	2 251	107,0	↑
Обрабатывающие производства	82 230	99,5	↓
Производство и распределение электроэнергии, газа и воды	11 422	97,1	↓
Строительство	10 526	91,0	↓
Оптовая и розничная торговля	24 267	106,3	↑
Гостиницы и рестораны	1 997	103,7	↑
Транспорт и связь	26 910	100,7	↑
Финансовая деятельность	10 430	95,5	↓
Операции с недвижимым имуществом	26 640	100,0	
Госуправление, военная безопасность, социальное обеспечение	27 458	94,0	↓
Образование	30 892	99,8	↓
Здравоохранение и социальные услуги	28 571	98,2	↓
Предоставление прочих услуг	6 683	94,7	↓

	Декабрь 2015 г.	Январь 2016 г.	Август 2016 г.	Август 2016 г. в % к декабрю 2015 г.	
Численность граждан, обратившихся за содействием в поиске подходящей работы, на конец отчетного периода	7 667	7 639	4 790	62,5	↓
из них:					
незанятые граждане	7 382	7 432	4 714	63,9	↓
Численность безработных граждан, на конец отчетного периода	5 012	4 953	3 675	73,3	↓
в том числе получают пособие по безработице	3 889	4 299	3 035	78,0	↓
Заявленная работодателями потребность в работниках на конец отчетного периода	5 618	6 665	8 492	151,2	↑
из них:					
по рабочим профессиям	2 832	3 537	4 704	166,1	↑
с оплатой труда выше прожиточного минимума	4 466	5 367	7 671	171,8	↑
Число граждан, нашедших работу (доходное занятие)	435	380	439	100,9	↑
из них безработные граждане	302	259	266	88,1	↓

## Динамика численности безработных граждан

■ 2014 ■ 2015 ■ 2016

тыс.чел.





**МАТЕРИАЛЬНОЕ ПОЛОЖЕНИЕ НАСЕЛЕНИЯ**

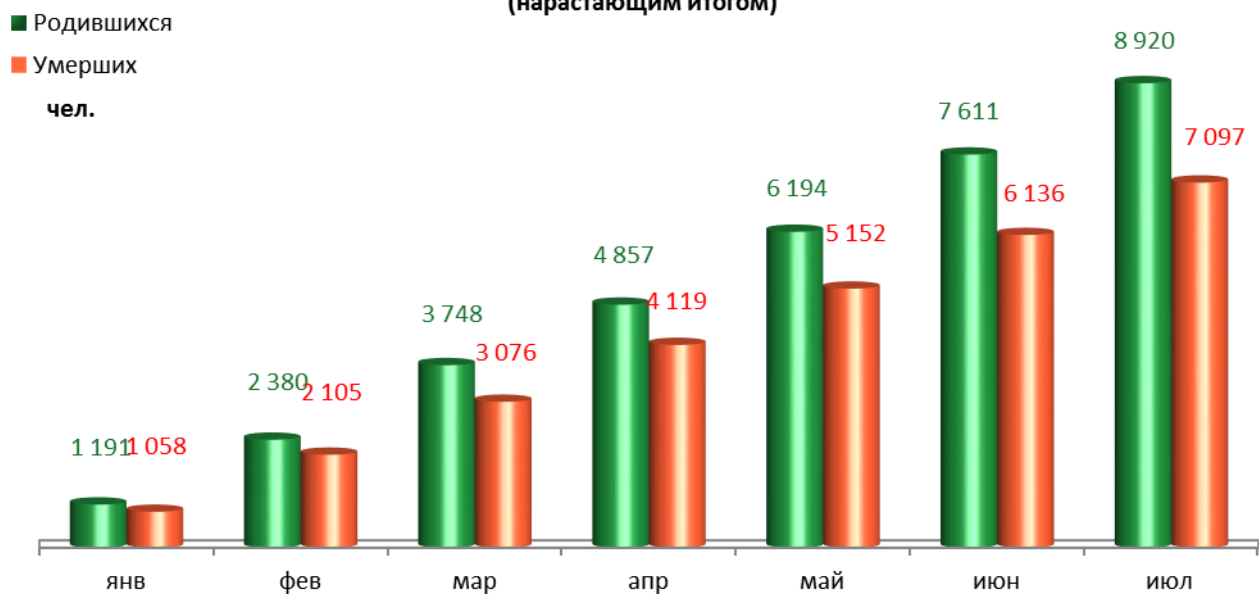
Основные показатели	Январь-июль 2016 г.	в % к январю-июль 2015 г.	
Среднемесячная заработная плата работников крупных и средних предприятий города - всего, руб.:	37 542,8	105,7	↑
в т.ч. по отраслям:			
Добыча полезных ископаемых	60 531,1	112,8	↑
Обработывающие производства	37 537,3	107,8	↑
Производство и распределение электроэнергии, газа и воды	42 169,2	109,2	↑
Строительство	31 016,9	101,6	↑
Оптовая и розничная торговля, ремонт автотранспортных средств	29 264,9	108,1	↑
Гостиницы и рестораны	23 446,3	111,7	↑
Транспорт и связь	37 654,0	108,5	↑
Финансовая деятельность	52 455,2	106,3	↑
Операции с недвижимым имуществом	44 176,8	106,5	↑
Госуправление, военная безопасность, социальное обеспечение	41 884,2	102,1	↑
Образование	31 228,0	102,5	↑
Здравоохранение и социальные услуги	30 748,8	103,5	↑
Предоставление прочих услуг	38 409,0	100,9	↑

## ДЕМОГРАФИЯ

Наименование показателя	Январь-июль 2016 г.	в % к январю-июлю 2015 г.	
Родившихся - всего, чел.	8 920	101,2	↑
в расчете на 1000 населения	14,7	100,7	↑
Умерших - всего, чел.	7 097	92,8	↓
в расчете на 1000 населения	11,7	92,1	↓
Умерших детей до 1 года - всего, чел.	38	70,4	↓
в расчете на 1000 родившихся	4,2	65,6	↓
Естественный прирост, убыль(-), чел.	1823	157,2	↑
в расчете на 1000 населения	3,0	157,9	↑
Число браков, ед.	4 076	88,0	↓
Число разводов, ед.	2 692	107,5	↑
Миграционный прирост/убыль, чел.	-2 131	81,5	↓

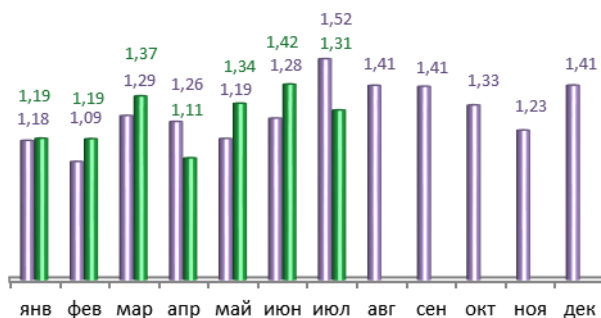
### Динамика рождаемости и смертности

(нарастающим итогом)



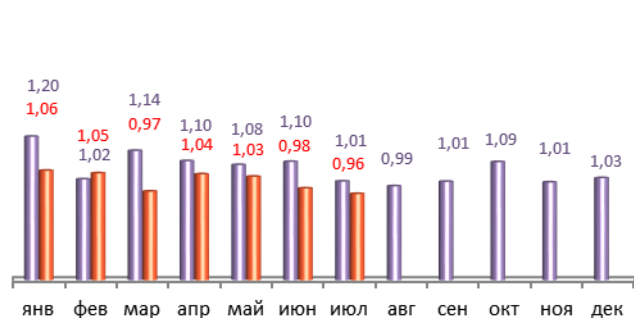
■ 2015  
■ 2016  
тыс.чел.

#### Динамика рождаемости (месяц)



■ 2015  
■ 2016  
тыс.чел.

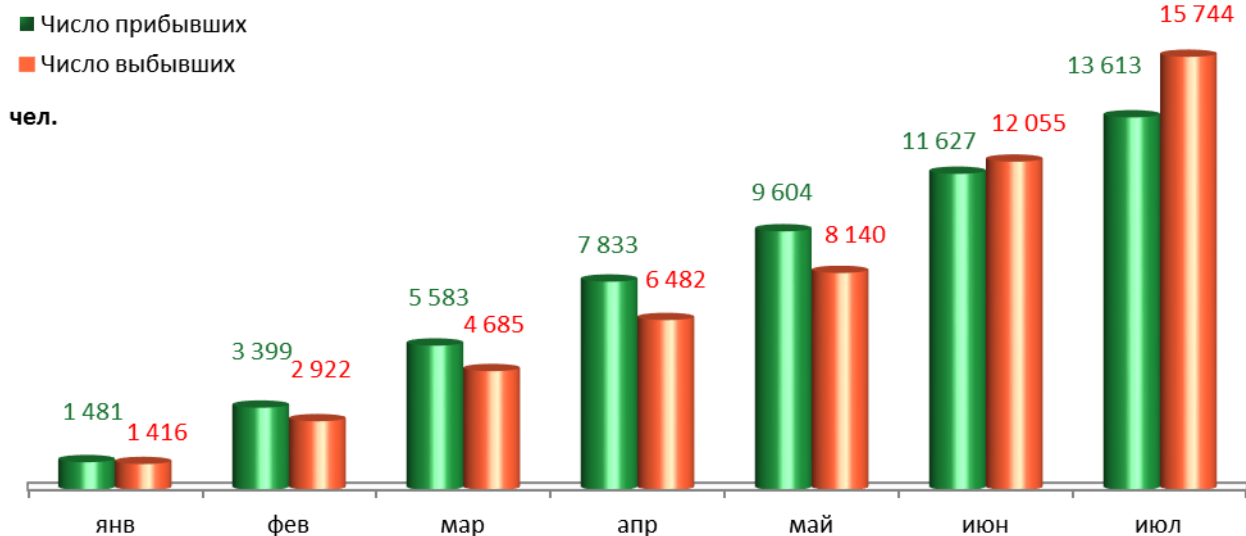
#### Динамика смертности (месяц)





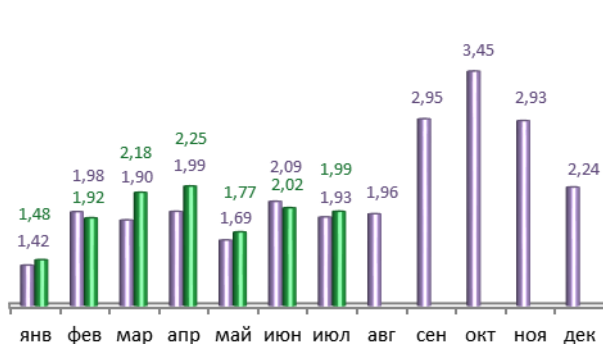
## Динамика миграционных потоков

(нарастающим итогом)



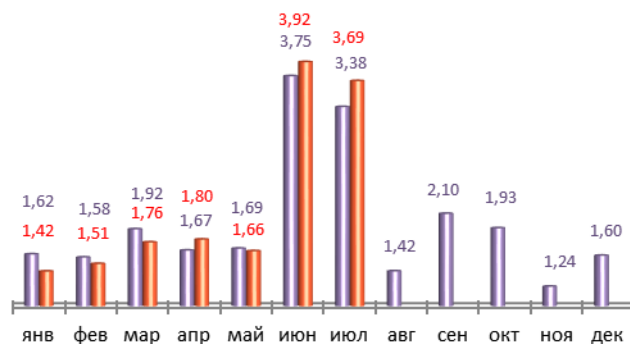
■ 2015  
■ 2016  
тыс.чел.

### Число прибывших (месяц)



■ 2015  
■ 2016  
тыс.чел.

### Число выбывших (месяц)

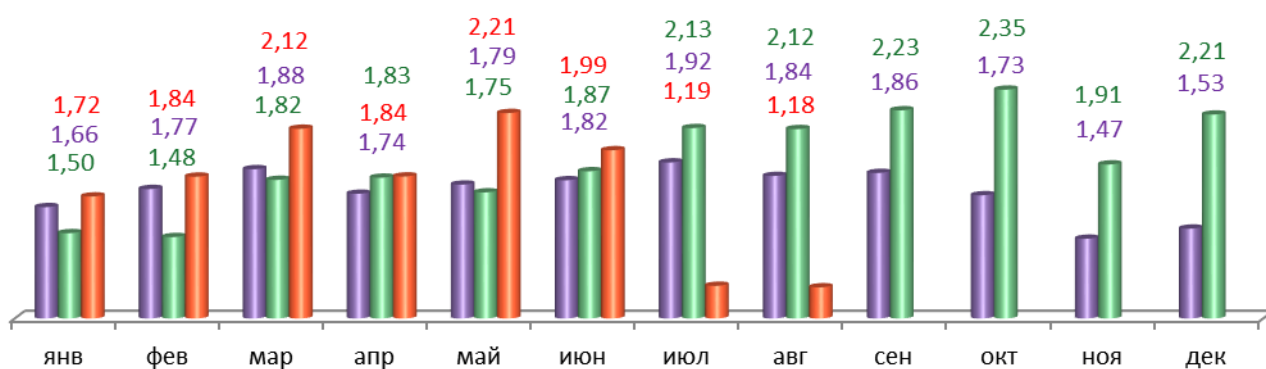


## ПРЕСТУПНОСТЬ

Основные показатели	Январь-август 2016 г.	в % к январю-августу 2015 г.	
		значение	изменение
Зарегистрировано преступлений, всего случаев	14 104	97,3	↓
из них:			
умышленные убийства	41	70,7	↓
изнасилования	17	70,8	↓
кражи	5 969	87,9	↓
в т.ч. транспортных средств	222	77,6	↓
грабежи	343	86,2	↓
разбои	62	82,7	↓
мошенничество	1 929	91,9	↓
хулиганство	10	50,0	↓
наркобизнес	1 521	164,8	↑
Уровень преступности на 10 тыс. жителей	135,4	96,9	↓
Раскрываемость преступлений, %	47,9	96,0	↓

### Динамика зарегистрированных преступлений

■ 2014 ■ 2015 ■ 2016  
тыс. случаев



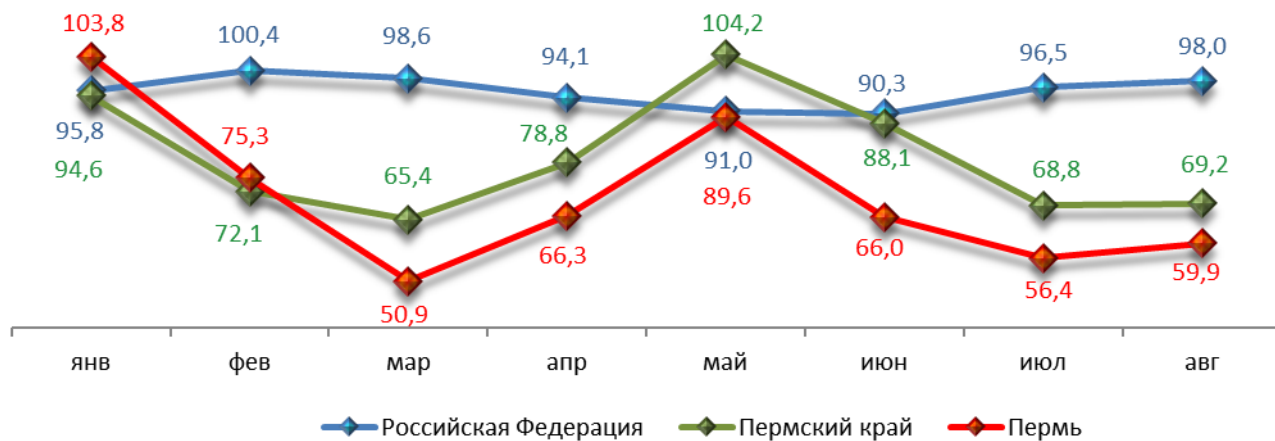
## СРАВНИТЕЛЬНЫЙ АНАЛИЗ СОЦИАЛЬНО-ЭКОНОМИЧЕСКОГО РАЗВИТИЯ РОССИЙСКОЙ ФЕДЕРАЦИИ, ПЕРМСКОГО КРАЯ И ГОРОДА ПЕРМИ

### Динамика объема работ, выполненных по виду деятельности «Строительство»

	Российская Федерация		Пермский край		Пермь	
	Млрд. рублей	в % к соотв. периоду предыдущего года	Млн. руб.	в % к соотв. периоду предыдущего года	Млн. руб.	в % к соотв. периоду предыдущего года
Январь	261,0	95,8	4 082,3	94,6	1 158,5	103,8
Февраль	307,4	100,4	4 820,0	72,1	1 046,1	75,3
Март	399,4	98,6	5 335,1	65,4	1 364,0	50,9
Апрель	392,0	94,1	4 529,2	78,8	1 097,9	66,3
Май	404,1	91,0	5 548,0	104,2	1 286,8	89,6
Июнь	542,6	90,3	7 652,7	88,1	1 630,8	66,0
Июль	542,7	96,5	5 973,7	68,8	1 211,2	56,4
Август	559,8	98,0	6 231,4	69,2	1 328,0	59,9

в % к соотв. периоду  
предыдущего года

### Динамика объема строительных работ

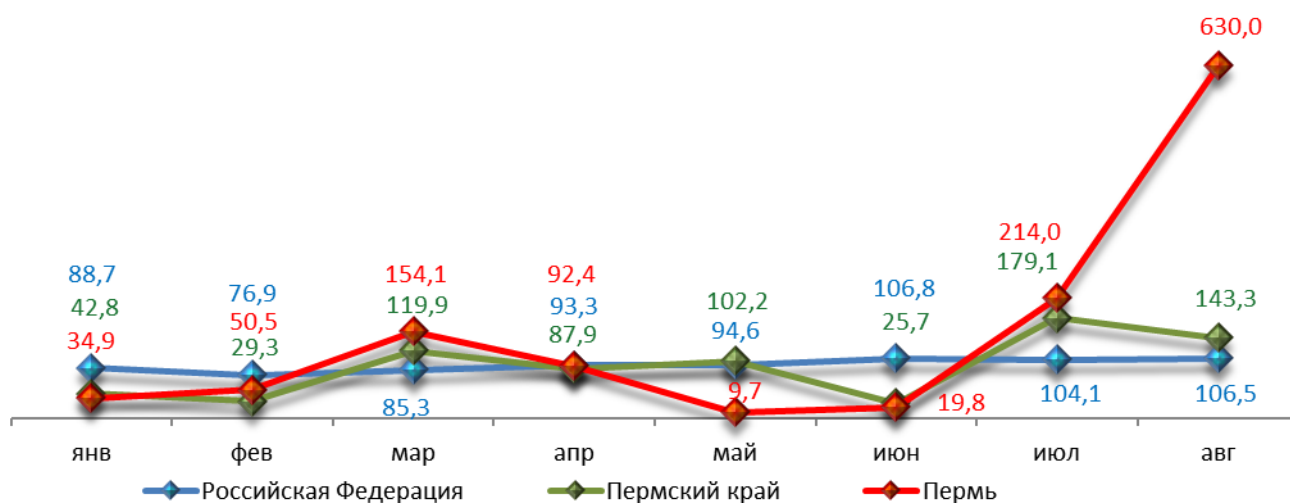


## Динамика ввода в действие жилых домов

	Российская Федерация		Пермский край		Пермь	
	Млн. кв. м общей площади	в % к соотв. периоду предыдущего года	Тыс. кв. м общей площади	в % к соотв. периоду предыдущего года	Тыс. кв. м общей площади	в % к соотв. периоду предыдущего года
Январь	5,5	88,7	19,0	42,8	4,93	34,9
Февраль	4,7	76,9	50,1	29,3	23,44	50,5
Март	5,4	85,3	89,7	119,9	45,63	154,1
Апрель	4,7	93,3	79,7	87,9	53,83	92,4
Май	4,4	94,6	46,7	102,2	2,37	9,7
Июнь	6,8	106,8	19,5	25,7	6,19	19,8
Июль	5,7	104,1	109,3	179,1	56,87	214,0
Август	5,6	106,5	40,4	143,3	16,07	630,0

в % к соот. периоду предыдущего года

## Динамика ввода жилья

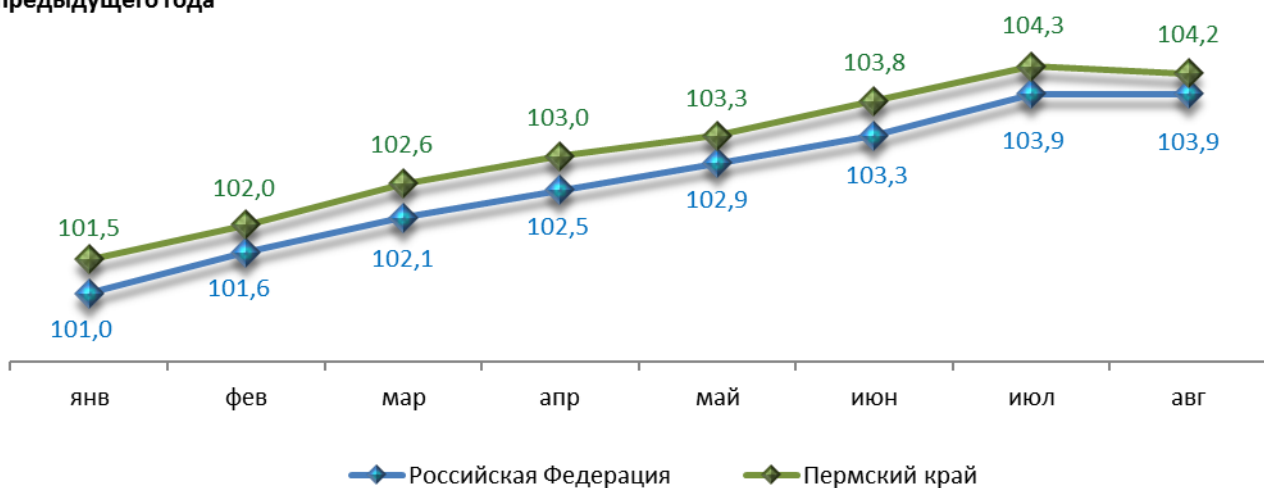


## Индексы потребительских цен и тарифов на товары и услуги

	Российская Федерация		Пермский край	
	к предыдущему периоду	к декабрю предыдущего года	к предыдущему периоду	к декабрю предыдущего года
Январь	101,0	101,0	101,5	101,5
Февраль	100,6	101,6	100,5	102,0
Март	100,5	102,1	100,6	102,6
Апрель	100,4	102,5	100,4	103,0
Май	100,4	102,9	100,2	103,3
Июнь	100,4	103,3	100,5	103,8
Июль	100,5	103,9	100,5	104,3
Август	100,0	103,9	99,8	104,2

### Динамика индекса потребительских цен

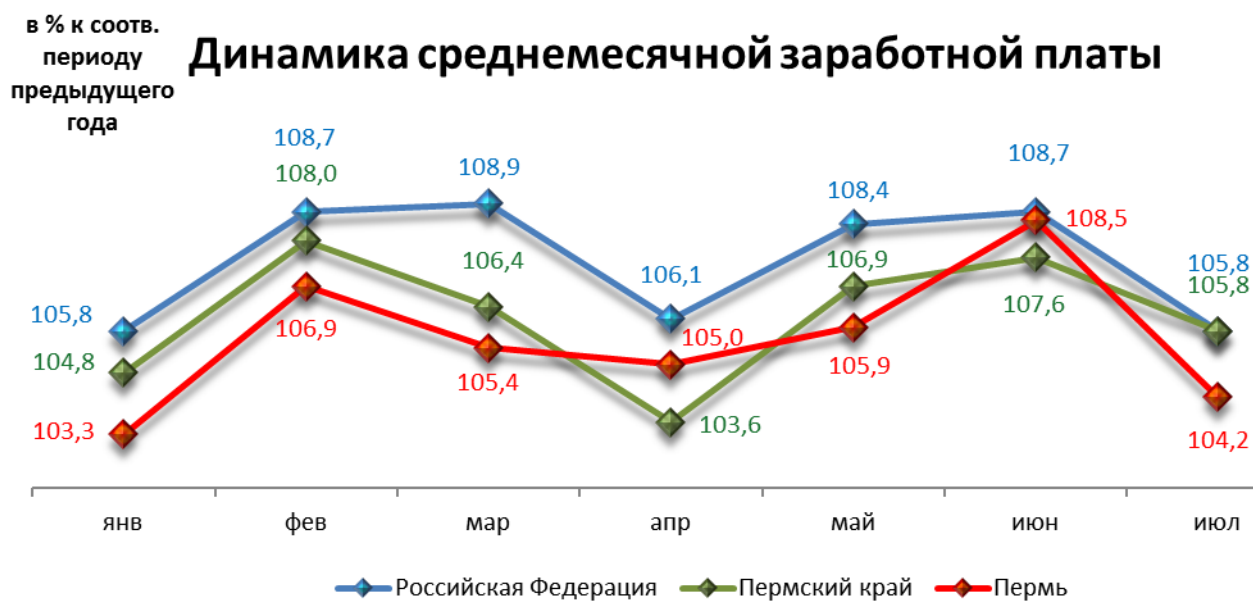
в % к декабрю  
предыдущего года





## Среднемесячная номинальная начисленная заработная плата

	Российская Федерация		Пермский край		Пермь	
	руб.	в % к соотв. месяцу предыдущего года	руб.	в % к соотв. месяцу предыдущего года	руб.	в % к соотв. месяцу предыдущего года
Январь	32 660,0	105,8	27 347,0	104,8	34 401,2	103,3
Февраль	33 873,0	108,7	27 882,5	108,0	35 238,9	106,9
Март	35 501,0	108,9	29 344,2	106,4	37 250,5	105,4
Апрель	36 497,0	106,1	29 731,5	103,6	38 484,7	105,0
Май	37 270,0	108,4	30 390,7	106,9	38 533,5	105,9
Июнь	38 447,0	108,7	31 991,7	107,6	41 190,3	108,5
Июль	35 888,0	105,8	30 433,0	105,8	38 076,0	104,2

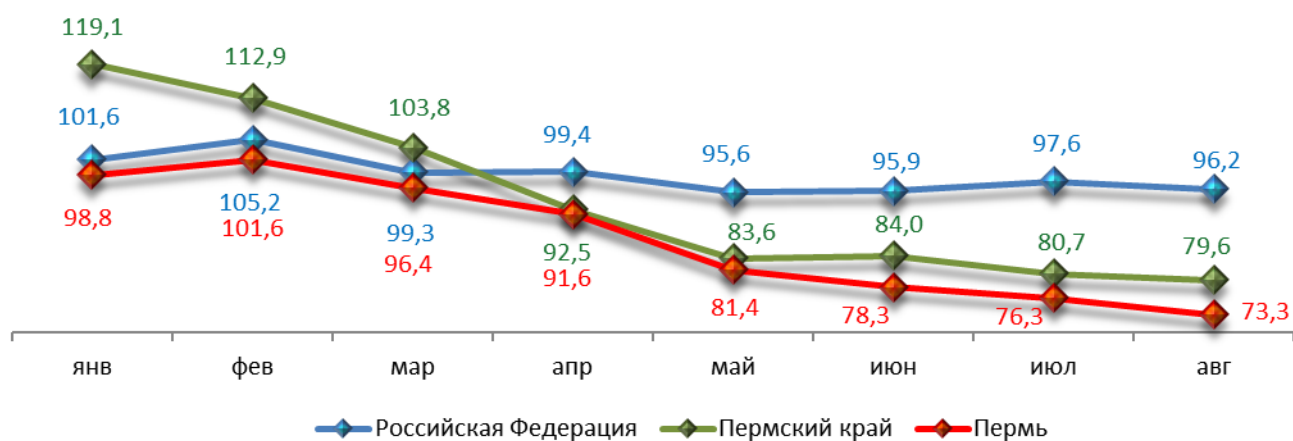


## Динамика численности безработных

	Российская Федерация		Пермский край		Пермь	
	тыс. человек	в % к предыдущему месяцу	человек	в % к предыдущему месяцу	человек	в % к предыдущему месяцу
Январь	1 017,0	101,6	25 712,0	119,1	4 953,0	98,8
Февраль	1 070,0	105,2	26 037,0	112,9	5 092,0	101,6
Март	1 062,0	99,3	24 039,0	103,8	4 833,0	96,4
Апрель	1 056,0	99,4	22 224,0	92,5	4 592,0	91,6
Май	1 009,0	95,6	20 033,0	83,6	4 080,0	81,4
Июнь	968,0	95,9	19 568,0	84,0	3 924,0	78,3
Июль	945,0	97,6	19 111,0	80,7	3 826,0	76,3
Август	909,0	96,2	18 186,0	79,6	3 675,0	73,3

в % к соотв. периоду  
предыдущего года

## Динамика численности безработных



При подготовке Кратких итогов социально-экономического развития города Перми за январь-август 2016 года использовались данные Территориального органа Федеральной службы государственной статистики по Пермскому краю, ГКУ Центр занятости населения города Перми Пермского края и информация, представленная функциональными органами администрации города Перми.

Ответственный исполнитель:  
консультант отдела анализа и прогнозирования  
департамента планирования и мониторинга  
администрации города Перми  
Аксенова Татьяна Леонидовна  
+7 (342) 212 19 97