

**Администрация города Перми  
Департамент планирования и мониторинга**



**КРАТКИЕ ИТОГИ  
СОЦИАЛЬНО-ЭКОНОМИЧЕСКОГО  
РАЗВИТИЯ города ПЕРМИ**

**ЯНВАРЬ-ОКТЯБРЬ  
2016 года**

Пермь - 2016

## Основные итоги социально-экономического развития города Перми за январь-октябрь 2016 года

| Наименование показателя   | Январь-<br>октябрь 2016 г. | в % к январю-<br>октябрю 2015 г. |   |
|---|----------------------------|----------------------------------|---|
| Численность постоянного населения на 01.01.2016, чел.   | 1 041 884                  | 100,5                            | ↑ |
| Оборот крупных и средних организаций, млн. руб.   | 808 850,2                  | 97,1                             | ↓ |
| Объем отгруженной продукции собственного производства, выполненных работ и услуг, млн. руб.                       | 555 823,2                  | 98,4                             | ↓ |
| Ввод в действие общей площади жилых домов, кв. м  | 348 186,0                  | 124,5                            | ↑ |
| Грузооборот, млн. т-км  | 166,1                      | 94,2                             | ↓ |
| Объём платных услуг населению, млн. руб.  | 78 542,3                   | 93,2*                            | ↓ |
| Индекс потребительских цен на все товары и платные услуги, октябрь к декабрю предыдущего года (по Пермскому краю) | 104,9                      | -                                |   |
| Численность работающих на крупных и средних предприятиях (без внешних совместителей), чел.***                     | 289 660,0                  | 99,0                             | ↓ |
| Численность зарегистрированных безработных на конец отчетного периода, чел.                                       | 3 473,0                    | 69,3**                           | ↓ |
| Среднемесячная заработная плата работников крупных и средних предприятий города, руб.***                          | 37 621,7                   | 106,2                            | ↑ |
| Уровень зарегистрированных преступлений на 10 тыс. населения, единиц  | 166,4                      | 90,4                             | ↓ |

\* в сопоставимых ценах

\*\* в % к декабрю 2015 г.

\*\*\* за январь-август 2016 г.

**ЭКОНОМИЧЕСКАЯ АКТИВНОСТЬ**

| Основные показатели   | Оборот крупных и средних организаций (по ОКВЭД), млн. руб. |                              |          | Объем отгруженной продукции собственного производства, выполненных работ и услуг, млн. руб. |                              |          |
|---|--|------------------------------|----------|---|------------------------------|----------|
|   | Январь-октябрь 2016 г.                                     | в % к январю-октябрю 2015 г. |          | Январь-октябрь 2016 г.  | в % к январю-октябрю 2015 г. |          |
| <b>Всего</b>  | <b>808 850,2</b>   | <b>97,1</b>                  | <b>↓</b> | <b>555 823,2</b>  | <b>98,4</b>                  | <b>↓</b> |
| в том числе:  |  |                              |          |   |                              |          |
| Добыча полезных ископаемых                                    | 9 490,5  | 105,5                        | ↑        | 8 777,0   | 104,1                        | ↑        |
| Обрабатывающие производства                                   | 417 485,4  | 97,5                         | ↓        | 401 203,8   | 99,0                         | ↓        |
| из них:   |  |                              |          |   |                              |          |
| производство пищевых продуктов                                | 19 298,3   | 111,4                        | ↑        | 19 478,0  | 112,5                        | ↑        |
| обработка древесины   | 1 492,0  | 116,1                        | ↑        | 1 436,5   | 114,1                        | ↑        |
| целлюлозно-бумажное производство, полиграфия                  | 10 359,8   | 90,2                         | ↓        | 13 623,1  | 94,3                         | ↓        |
| производство кокса и нефтепродуктов                           | н/д  | 96,1                         | ↓        | н/д   | 96,3                         | ↓        |
| химическое производство                                       | 43 811,1   | 102,1                        | ↑        | 42 977,9  | 103,8                        | ↑        |
| производство резиновых и пластмассовых изделий                | 3 759,0  | 117,2                        | ↑        | 2 464,4   | 110,6                        | ↑        |
| производство неметаллических минеральных продуктов            | 2 767,9  | 77,4                         | ↓        | 4 421,9   | 102,1                        | ↑        |
| металлургическое производство                                 | 14 410,2   | 96,6                         | ↓        | 12 527,6  | 99,5                         | ↓        |
| производство машин и оборудования                             | 23 491,7   | 76,4                         | ↓        | 22 927,5  | 92,2                         | ↓        |
| производство электрооборудования                              | 32 076,1   | 111,3                        | ↑        | 31 590,9  | 113,9                        | ↑        |
| производство транспортных средств                             | 29 642,7   | 99,8                         | ↓        | 30 199,9  | 99,0                         | ↓        |
| Производство и распределение электроэнергии, газа и воды      | 82 846,6   | 84,8                         | ↓        | 45 667,5  | 103,3                        | ↑        |
| Строительство   | 15 729,4   | 76,3                         | ↓        | 15 395,2  | 76,2                         | ↓        |
| Оптовая и розничная торговля, ремонт автотранспортных средств | 200 280,0  | 101,6                        | ↑        | 4 716,5   | 104,3                        | ↑        |
| Гостиницы и рестораны   | 1 544,4  | 87,4                         | ↓        | 2 181,3   | 96,5                         | ↓        |
| Транспорт и связь   | 31 109,4   | 105,8                        | ↑        | 26 614,1  | 105,5                        | ↑        |
| Операции с недвижимым имуществом                              | 30 927,6   | 104,3                        | ↑        | 31 597,5  | 88,8                         | ↓        |
| Госуправление, военная безопасность, социальное обеспечение   | 461,4  | 97,2                         | ↓        | 283,9   | 113,7                        | ↑        |
| Образование   | 4 724,2  | 83,9                         | ↓        | 3 652,2   | 83,8                         | ↓        |
| Здравоохранение и социальные услуги                           | 11 987,0   | 109,0                        | ↑        | 12 162,7  | 108,5                        | ↑        |
| Прочие коммунальные, социальные и персональные услуги         | 1 924,7  | 102,5                        | ↑        | 3 206,8   | 102,3                        | ↑        |

## СТРОИТЕЛЬСТВО

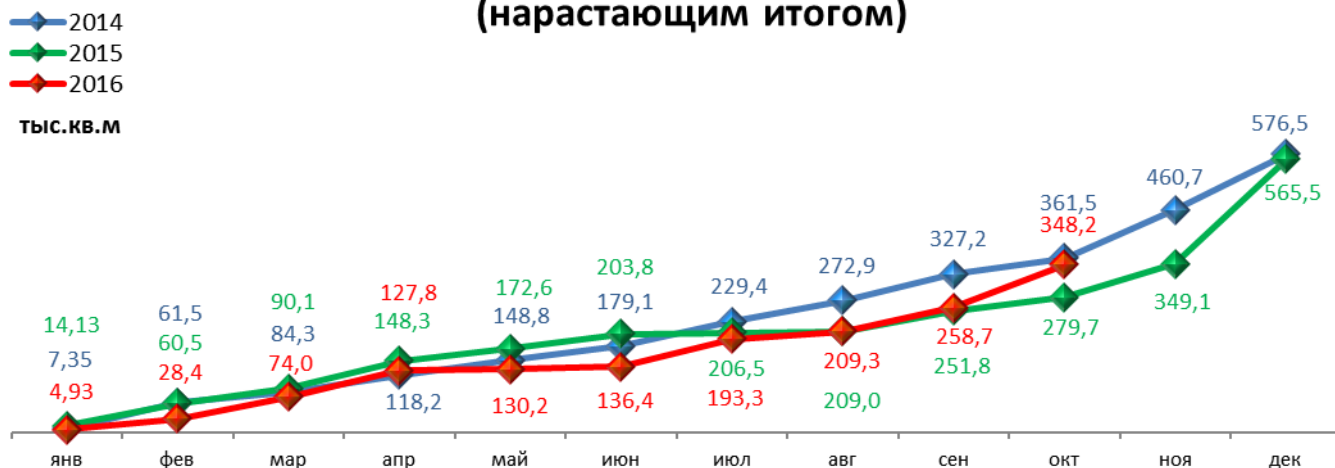
### Произведено работ по договорам строительного подряда силами организаций всех форм собственности

| Наименование показателя      | Январь-октябрь 2016 г.<br>млн. руб. | в % к январю-октябрю 2015 г. |          |
|------------------------------|-------------------------------------|------------------------------|----------|
| <b>Всего по городу Перми</b> | <b>15 635,3</b>                     | <b>73,0</b>                  | <b>↓</b> |
| в том числе по районам:      |                                     |                              |          |
| Дзержинский                  | 4 774,8                             | 70,2                         | ↓        |
| Индустриальный               | 3 062,6                             | 68,4                         | ↓        |
| Кировский                    | н/д                                 | 50,9                         | ↓        |
| Ленинский                    | 2 178,2                             | 73,2                         | ↓        |
| Мотовилихинский              | 1 456,0                             | 106,1                        | ↑        |
| Орджоникидзевский            | н/д                                 | 56,4                         | ↓        |
| Свердловский                 | 4 072,9                             | 72,4                         | ↓        |

### Ввод в действие общей площади жилых домов

| Наименование показателя      | Январь-октябрь 2016 г.<br>кв. м | в % к январю-октябрю 2015 г. |          |
|------------------------------|---------------------------------|------------------------------|----------|
| <b>Всего по городу Перми</b> | <b>348 186</b>                  | <b>124,5</b>                 | <b>↑</b> |

### Ввод в действие общей площади жилых домов (нарастающим итогом)



## **ТРАНСПОРТ**

### **Основные показатели работы автотранспорта**

| <b>Наименование показателя</b>   | <b>Январь-октябрь<br/>2016 г.</b> | <b>в % к январю-<br/>октябрю 2015 г.</b> |   |
|----------------------------------|-----------------------------------|--|---|
| Перевезено грузов, тыс. т        | 340,1                             | 98,9                                     | ↓ |
| Грузооборот, тыс. т-км           | 166 085,0                         | 94,2                                     | ↓ |
| Перевезено пассажиров, млн. чел. | 127,1                             | 95,3                                     | ↓ |
| Пассажирооборот, млн. пасс-км    | 1 421,2                           | 103,5                                    | ↑ |

**ФИНАНСЫ****Финансовые результаты деятельности организаций г. Перми**

| Основные показатели  | Январь-сентябрь<br>2016 г.<br>млн. руб. | в % к январю-сентябрю 2015 г. |          |
|--|---|-------------------------------|----------|
|  |   |                               |          |
| <b>Всего</b>   | <b>77 661,5</b>                         | <b>73,0</b>                   | <b>↓</b> |
| из них:  |   |                               |          |
| Добыча полезных ископаемых   | 51 875,0                                | 100,5                         | ↑        |
| Обрабатывающие производства  | 18 332,2                                | 43,4                          | ↓        |
| из них:  |   |                               |          |
| производство пищевых продуктов   | 875,2                                   | в 4,3р.                       | ↑        |
| обработка древесины  | 27,9                                    | 65,0                          | ↓        |
| целлюлозно-бумажное производство,<br>полиграфия                              | 81,9                                    | -                             |          |
| химическое производство  | 4 773,3                                 | 51,1                          | ↓        |
| производство резиновых и пластмассовых<br>изделий                            | -10,8                                   | -                             |          |
| производство неметаллических<br>минеральных продуктов                        | 107,2                                   | 53,8                          | ↓        |
| металлургическое производство  | 881,1                                   | 166,2                         | ↑        |
| производство машин и оборудования (без<br>производства оружия и боеприпасов) | 374,0                                   | 26,2                          | ↓        |
| производство электрооборудования   | 1 062,5                                 | 60,4                          | ↓        |
| производство транспортных средств  | 2 026,1                                 | 98,5                          | ↓        |
| Производство и распределение<br>электроэнергии, газа и воды                  | -3 401,2                                | -                             |          |
| Строительство  | 334,5                                   | 25,5                          | ↓        |
| Оптовая и розничная торговля   | 6 961,7                                 | 107,2                         | ↑        |
| Гостиницы и рестораны  | 116,5                                   | -                             |          |
| Транспорт и связь  | 639,0                                   | 30,4                          | ↓        |
| Финансовая деятельность  | 709,4                                   | 72,1                          | ↓        |
| Операции с недвижимым имуществом   | 1 860,3                                 | 142,0                         | ↑        |
| Госуправление, военная безопасность,<br>социальное обеспечение               | н/д                                     | 78,7                          | ↓        |
| Образование  | 69,6                                    | в 2,9р.                       | ↑        |
| Здравоохранение и социальные услуги  | 168,0                                   | 91,0                          | ↓        |
| Предоставление прочих услуг  | 20,6                                    | -                             |          |

## РЫНОК ТРУДА и БЕЗРАБОТИЦА

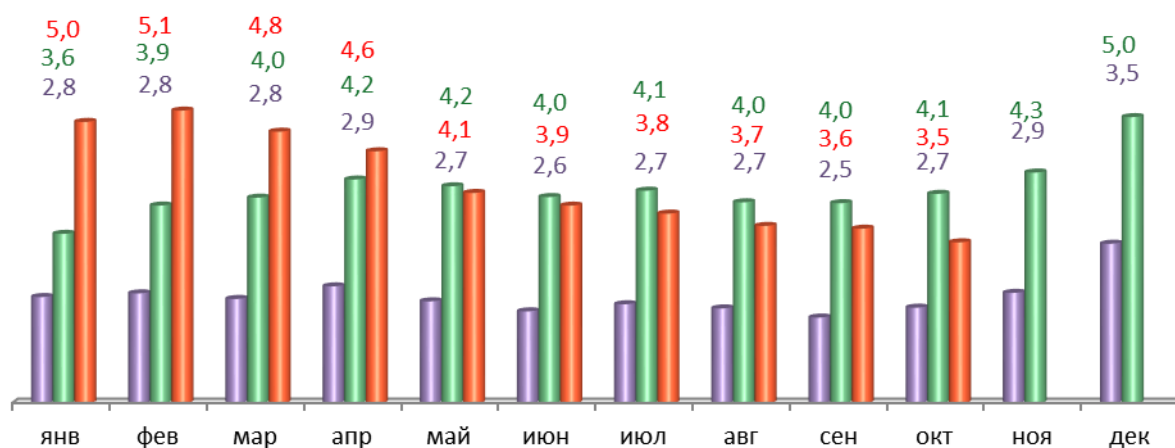
| Основные показатели  | Январь-август<br>2016 г. | в % к январю-августу 2015 г. |   |
|--|--------------------------|------------------------------|---|
|  |                          |                              |   |
| Численность работающих на крупных и средних предприятиях – всего, чел. | 289 660                  | 99,0                         | ↓ |
| в том числе по отраслям:   |                          |                              |   |
| Добыча полезных ископаемых   | 2 276                    | 108,0                        | ↑ |
| Обрабатывающие производства  | 81 598                   | 99,3                         | ↓ |
| Производство и распределение электроэнергии, газа и воды               | 11 113                   | 96,5                         | ↓ |
| Строительство  | 10 478                   | 90,7                         | ↓ |
| Оптовая и розничная торговля   | 24 184                   | 106,1                        | ↑ |
| Гостиницы и рестораны  | 1 986                    | 105,2                        | ↑ |
| Транспорт и связь  | 26 856                   | 100,4                        | ↑ |
| Финансовая деятельность  | 10 365                   | 95,8                         | ↓ |
| Операции с недвижимым имуществом                                       | 26 823                   | 100,4                        | ↑ |
| Госуправление, военная безопасность, социальное обеспечение            | 27 380                   | 94,5                         | ↓ |
| Образование  | 30 753                   | 99,8                         | ↓ |
| Здравоохранение и социальные услуги                                    | 28 565                   | 98,3                         | ↓ |
| Предоставление прочих услуг  | 6 710                    | 95,4                         | ↓ |

|   | Декабрь<br>2015 г. | Январь<br>2016 г. | Октябрь<br>2016 г. | Октябрь 2016 г.<br>в % к декабрю<br>2015 г. |   |
|---|--------------------|-------------------|--------------------|---|---|
| Численность граждан, обратившихся за содействием в поиске подходящей работы, на конец отчетного периода | 7 667              | 7 639             | 4 506              | 58,8  | ↓ |
| из них:   |                    |                   |                    |   |   |
| незанятые граждане  | 7 382              | 7 432             | 4 456              | 60,4  | ↓ |
| Численность безработных граждан, на конец отчетного периода   | 5 012              | 4 953             | 3 473              | 69,3  | ↓ |
| в том числе получают пособие по безработице   | 3 889              | 4 299             | 2 979              | 76,6  | ↓ |
| Заявленная работодателями потребность в работниках на конец отчетного периода                           | 5 618              | 6 665             | 7 969              | 141,8                                       | ↑ |
| из них:   |                    |                   |                    |   |   |
| по рабочим профессиям   | 2 832              | 3 537             | 4 492              | 158,6                                       | ↑ |
| с оплатой труда выше прожиточного минимума  | 4 466              | 5 367             | 7 209              | 161,4                                       | ↑ |
| Число граждан, нашедших работу (доходное занятие)   | 435                | 380               | 575                | 132,2                                       | ↑ |
| из них безработные граждане   | 302                | 259               | 339                | 112,3                                       | ↑ |

## Динамика численности безработных граждан

■ 2014 ■ 2015 ■ 2016

тыс.чел.





**МАТЕРИАЛЬНОЕ ПОЛОЖЕНИЕ НАСЕЛЕНИЯ**

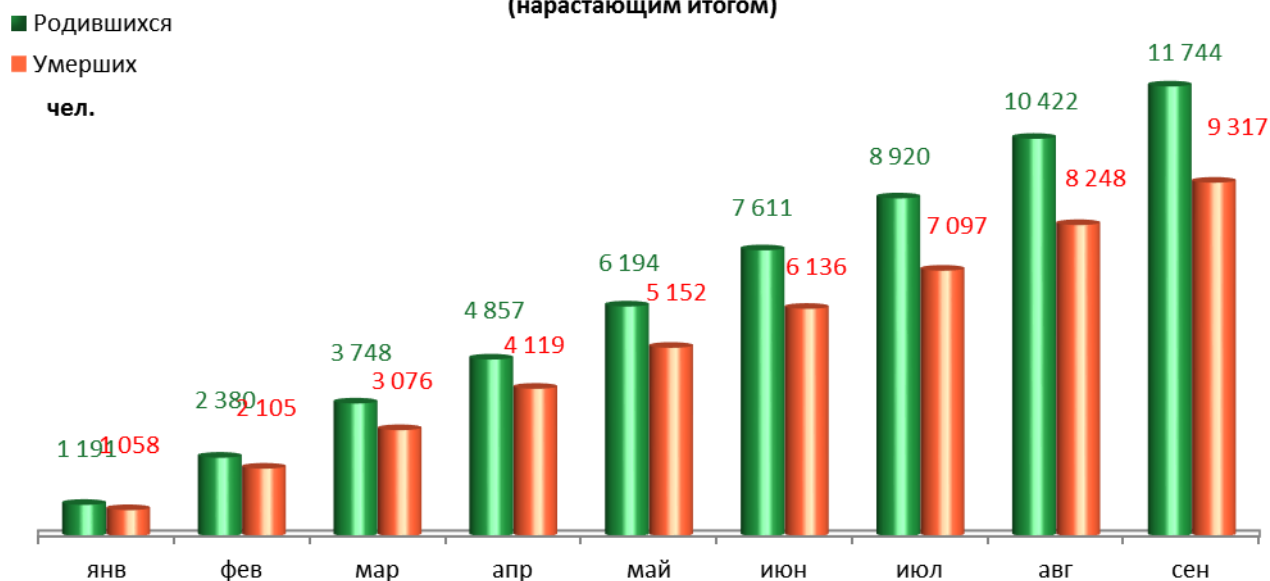
| Основные показатели  | Январь-август<br>2016 г. | в % к январю-августу 2015 г. |   |
|--|--------------------------|------------------------------|---|
|  |                          |                              |   |
| Среднемесячная заработная плата работников крупных и средних предприятий города - всего, руб.: | 37 621,7                 | 106,2                        | ↑ |
| в т.ч. по отраслям:  |                          |                              |   |
| Добыча полезных ископаемых   | 61 395,0                 | 113,2                        | ↑ |
| Обрабатывающие производства  | 37 857,0                 | 107,9                        | ↑ |
| Производство и распределение электроэнергии, газа и воды                                       | 43 438,4                 | 112,3                        | ↑ |
| Строительство  | 32 135,8                 | 104,4                        | ↑ |
| Оптовая и розничная торговля, ремонт автотранспортных средств                                  | 29 576,7                 | 108,9                        | ↑ |
| Гостиницы и рестораны  | 23 295,3                 | 110,9                        | ↑ |
| Транспорт и связь  | 37 612,4                 | 108,9                        | ↑ |
| Финансовая деятельность  | 37 612,4                 | 108,9                        | ↑ |
| Операции с недвижимым имуществом   | 52 766,5                 | 107,9                        | ↑ |
| Госуправление, военная безопасность, социальное обеспечение                                    | 44 393,1                 | 105,9                        | ↑ |
| Образование  | 41 848,0                 | 102,9                        | ↑ |
| Здравоохранение и социальные услуги  | 30 133,0                 | 102,0                        | ↑ |
| Предоставление прочих услуг  | 30 400,9                 | 103,9                        | ↑ |

## ДЕМОГРАФИЯ

| Наименование показателя               | Январь-сентябрь 2016 г. | в % к январю-сентябрю 2015 г. |   |
|---------------------------------------|-------------------------|-------------------------------|---|
| Родившихся - всего, чел.              | 11 744                  | 101,0                         | ↑ |
| в расчете на 1000 населения           | 15,0                    | 100,0                         |   |
| Умерших - всего, чел.                 | 9 317                   | 96,5                          | ↓ |
| в расчете на 1000 населения           | 11,9                    | 96,0                          | ↓ |
| Умерших детей до 1 года - всего, чел. | 54                      | 87,1                          | ↓ |
| в расчете на 1000 родившихся          | 4,6                     | 82,1                          | ↓ |
| Естественный прирост, убыль(-), чел.  | 2427                    | 122,9                         | ↑ |
| в расчете на 1000 населения           | 3,1                     | 119,2                         | ↑ |
| Число браков, ед.                     | 5 957                   | 87,3                          | ↓ |
| Число разводов, ед.                   | 3 432                   | 105,1                         | ↑ |
| Миграционный прирост/убыль, чел.      | -187                    | -                             |   |

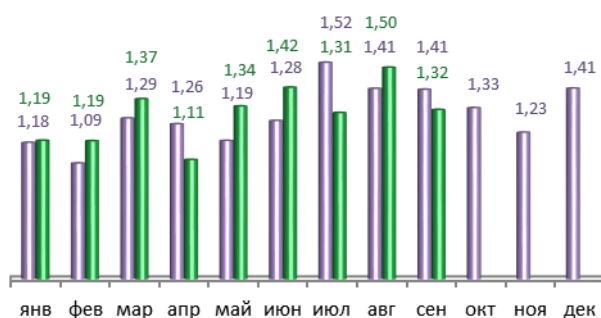
### Динамика рождаемости и смертности

(нарастающим итогом)



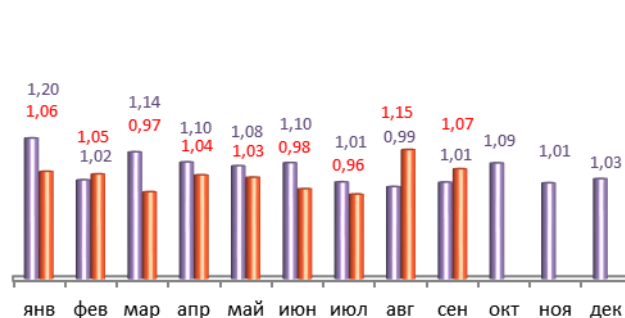
■ 2015  
■ 2016  
тыс.чел.

#### Динамика рождаемости (месяц)



■ 2015  
■ 2016  
тыс.чел.

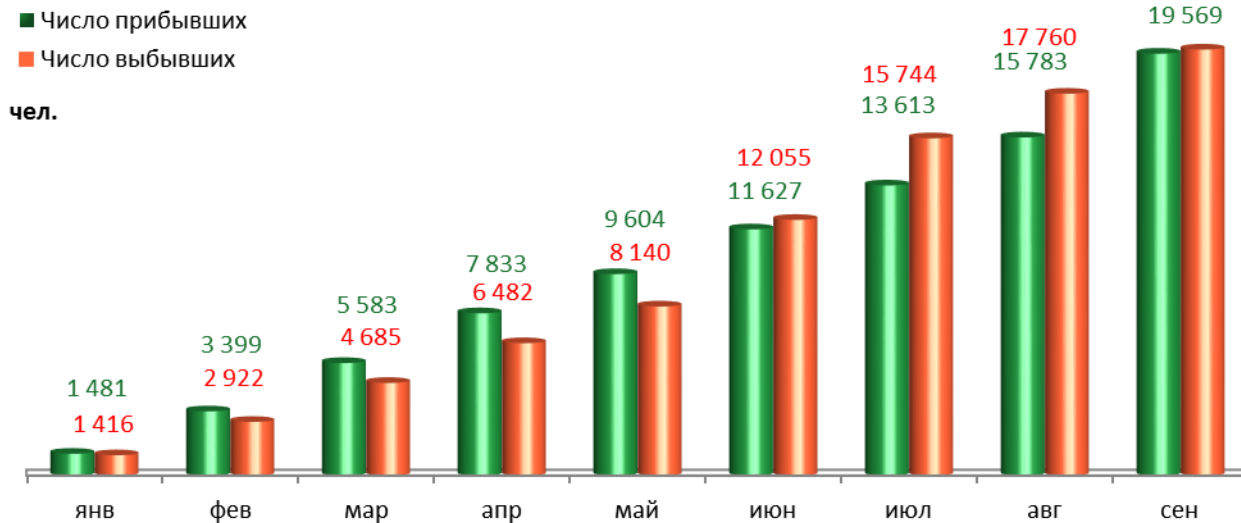
#### Динамика смертности (месяц)



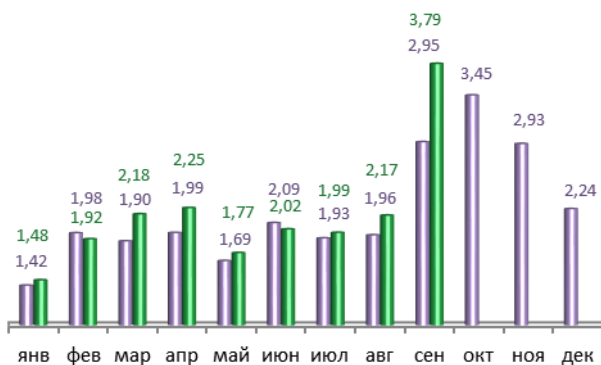


## Динамика миграционных потоков

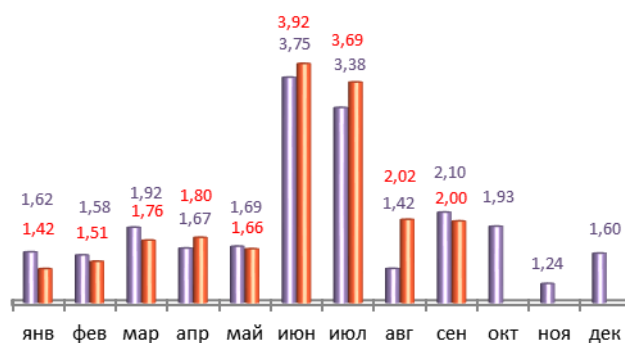
(нарастающим итогом)



■ 2015  
■ 2016  
тыс.чел. **Число прибывших**  
(месяц)



■ 2015  
■ 2016  
тыс.чел. **Число выбывших**  
(месяц)

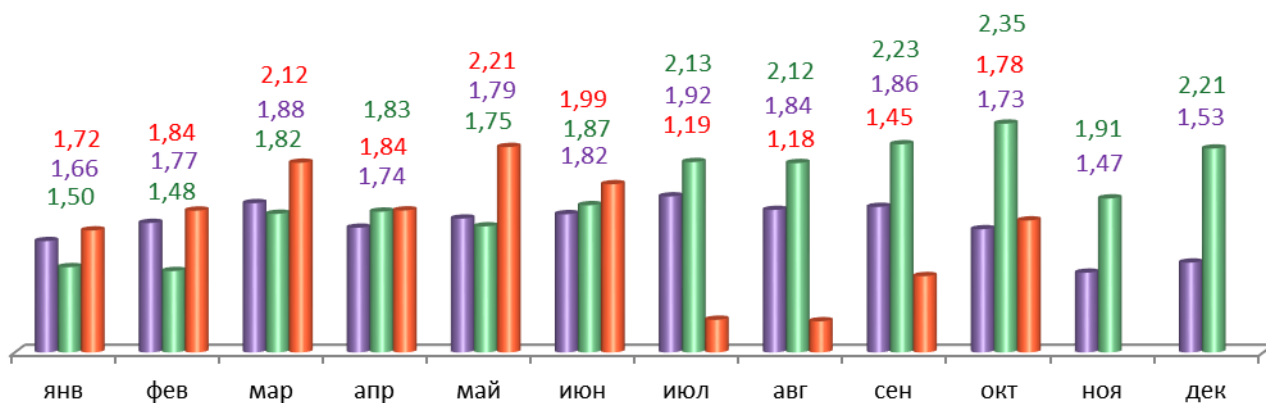


## ПРЕСТУПНОСТЬ

| Основные показатели                          | Январь-октябрь<br>2016 г. | в % к январю-<br>октябрю 2015 г. |           |
|--|---------------------------|----------------------------------|-----------|
|  |                           | значение                         | изменение |
| Зарегистрировано преступлений, всего случаев | 17 335                    | 90,9                             | ↓         |
| из них:                                      |                           |                                  |           |
| умышленные убийства                          | 57                        | 82,6                             | ↓         |
| изнасилования                                | 22                        | 81,5                             | ↓         |
| кражи  | 7 245                     | 80,8                             | ↓         |
| в т.ч. транспортных средств                  | 280                       | 78,9                             | ↓         |
| грабежи                                      | 452                       | 85,9                             | ↓         |
| разбои                                       | 76                        | 88,4                             | ↓         |
| мошенничество                                | 2 438                     | 81,0                             | ↓         |
| хулиганство                                  | 11                        | 45,8                             | ↓         |
| наркобизнес                                  | 1 942                     | 172,8                            | ↑         |
| Уровень преступности на 10 тыс. жителей      | 166,4                     | 90,4                             | ↓         |
| Раскрываемость преступлений, %               | 47,9                      | 98,6                             | ↓         |

### Динамика зарегистрированных преступлений

■ 2014 ■ 2015 ■ 2016  
тыс. случаев

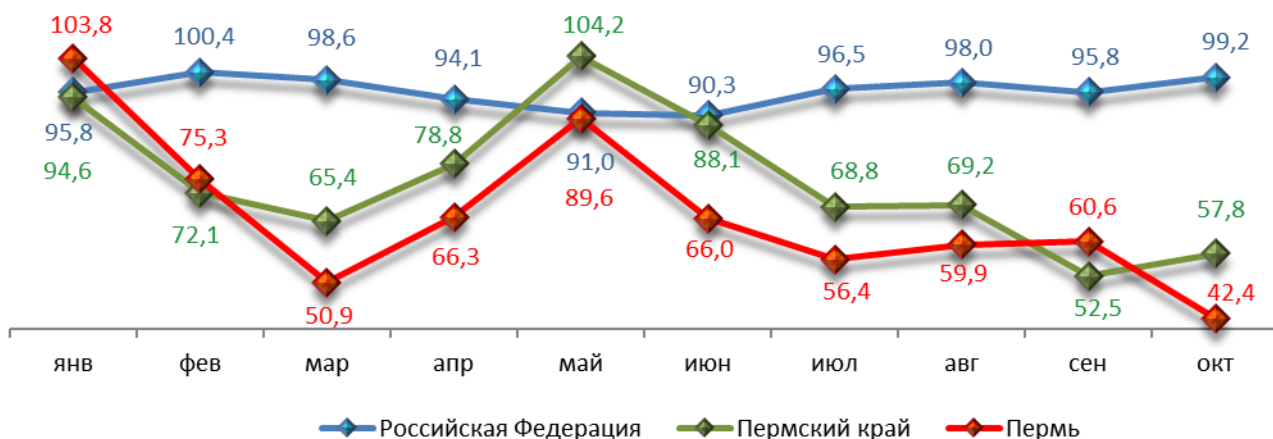


## СРАВНИТЕЛЬНЫЙ АНАЛИЗ СОЦИАЛЬНО-ЭКОНОМИЧЕСКОГО РАЗВИТИЯ РОССИЙСКОЙ ФЕДЕРАЦИИ, ПЕРМСКОГО КРАЯ И ГОРОДА ПЕРМИ

### Динамика объема работ, выполненных по виду деятельности «Строительство»

|          | Российская Федерация |                                       | Пермский край |                                       | Пермь     |                                       |
|----------|----------------------|---------------------------------------|---------------|---------------------------------------|-----------|---------------------------------------|
|          | Млрд. рублей         | в % к соотв. периоду предыдущего года | Млн. руб.     | в % к соотв. периоду предыдущего года | Млн. руб. | в % к соотв. периоду предыдущего года |
| Январь   | 261,0                | 95,8                                  | 4 082,3       | 94,6                                  | 1 158,5   | 103,8                                 |
| Февраль  | 307,4                | 100,4                                 | 4 820,0       | 72,1                                  | 1 046,1   | 75,3                                  |
| Март     | 399,4                | 98,6                                  | 5 335,1       | 65,4                                  | 1 364,0   | 50,9                                  |
| Апрель   | 392,0                | 94,1                                  | 4 529,2       | 78,8                                  | 1 097,9   | 66,3                                  |
| Май      | 404,1                | 91,0                                  | 5 548,0       | 104,2                                 | 1 286,8   | 89,6                                  |
| Июнь     | 542,6                | 90,3                                  | 7 652,7       | 88,1                                  | 1 630,8   | 66,0                                  |
| Июль     | 542,7                | 96,5                                  | 5 973,7       | 68,8                                  | 1 211,2   | 56,4                                  |
| Август   | 559,8                | 98,0                                  | 6 231,4       | 69,2                                  | 1 328,0   | 59,9                                  |
| Сентябрь | 601,6                | 95,8                                  | 7 156,5       | 52,5                                  | 1 614,9   | 60,6                                  |
| Октябрь  | 635,6                | 99,2                                  | 5 606,7       | 57,8                                  | 1 029,8   | 42,4                                  |

в % к соотв. периоду предыдущего года **Динамика объема строительных работ**

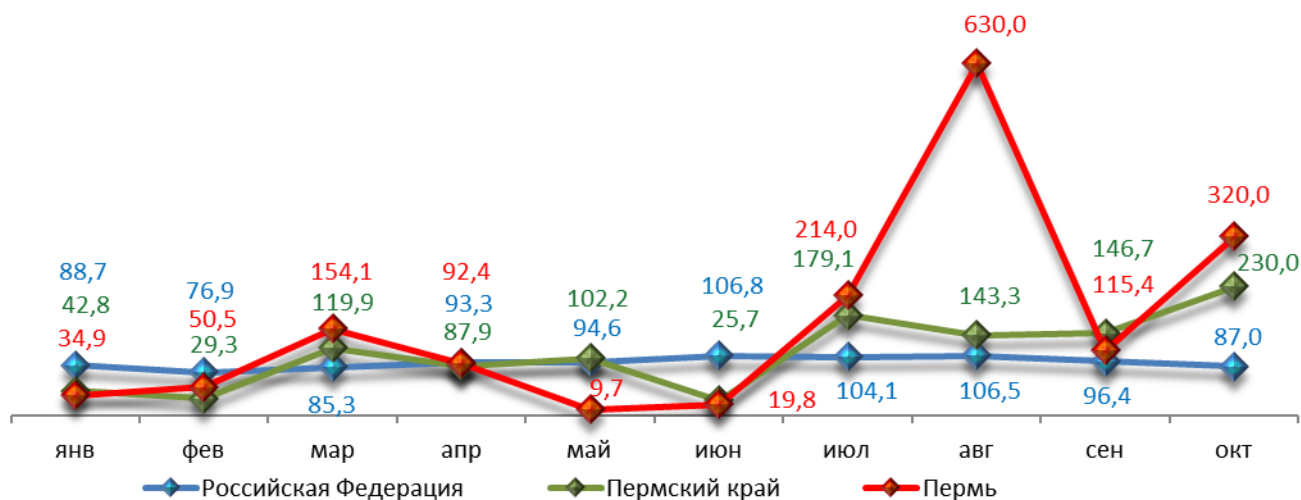


## Динамика ввода в действие жилых домов

|          | Российская Федерация     |                                       | Пермский край            |                                       | Пермь                    |                                       |
|----------|--------------------------|---------------------------------------|--------------------------|---------------------------------------|--------------------------|---------------------------------------|
|          | Млн. кв. м общей площади | в % к соотв. периоду предыдущего года | Тыс. кв. м общей площади | в % к соотв. периоду предыдущего года | Тыс. кв. м общей площади | в % к соотв. периоду предыдущего года |
| Январь   | 5,5                      | 88,7                                  | 19,0                     | 42,8                                  | 4,93                     | 34,9                                  |
| Февраль  | 4,7                      | 76,9                                  | 50,1                     | 29,3                                  | 23,44                    | 50,5                                  |
| Март     | 5,4                      | 85,3                                  | 89,7                     | 119,9                                 | 45,63                    | 154,1                                 |
| Апрель   | 4,7                      | 93,3                                  | 79,7                     | 87,9                                  | 53,83                    | 92,4                                  |
| Май      | 4,4                      | 94,6                                  | 46,7                     | 102,2                                 | 2,37                     | 9,7                                   |
| Июнь     | 6,8                      | 106,8                                 | 19,5                     | 25,7                                  | 6,19                     | 19,8                                  |
| Июль     | 5,7                      | 104,1                                 | 109,3                    | 179,1                                 | 56,87                    | 214,0                                 |
| Август   | 5,6                      | 106,5                                 | 40,4                     | 143,3                                 | 16,07                    | 630,0                                 |
| Сентябрь | 6,7                      | 96,4                                  | 109,6                    | 146,7                                 | 49,38                    | 115,4                                 |
| Октябрь  | 6,1                      | 87,0                                  | 139,5                    | 230,0                                 | 89,48                    | 320,0                                 |

в % к соот. периоду  
предыдущего года

## Динамика ввода жилья

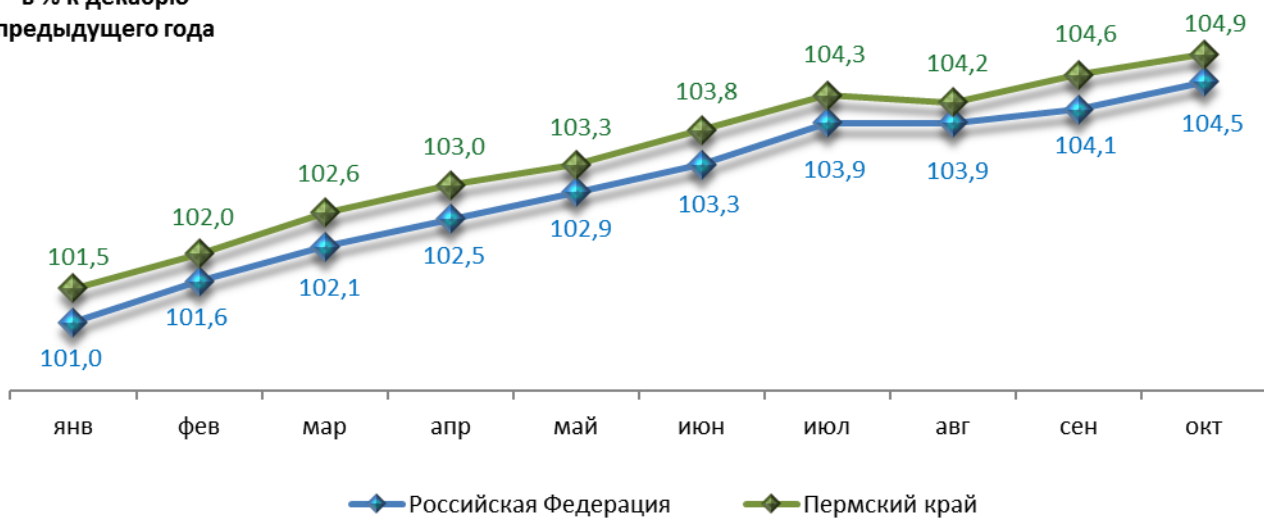


## Индексы потребительских цен и тарифов на товары и услуги

|          | Российская Федерация  |                            | Пермский край         |                            |
|----------|-----------------------|----------------------------|-----------------------|----------------------------|
|          | к предыдущему периоду | к декабрю предыдущего года | к предыдущему периоду | к декабрю предыдущего года |
| Январь   | 101,0                 | 101,0                      | 101,5                 | 101,5                      |
| Февраль  | 100,6                 | 101,6                      | 100,5                 | 102,0                      |
| Март     | 100,5                 | 102,1                      | 100,6                 | 102,6                      |
| Апрель   | 100,4                 | 102,5                      | 100,4                 | 103,0                      |
| Май      | 100,4                 | 102,9                      | 100,2                 | 103,3                      |
| Июнь     | 100,4                 | 103,3                      | 100,5                 | 103,8                      |
| Июль     | 100,5                 | 103,9                      | 100,5                 | 104,3                      |
| Август   | 100,0                 | 103,9                      | 99,8                  | 104,2                      |
| Сентябрь | 100,2                 | 104,1                      | 100,4                 | 104,6                      |
| Октябрь  | 100,4                 | 104,5                      | 100,3                 | 104,9                      |

### Динамика индекса потребительских цен

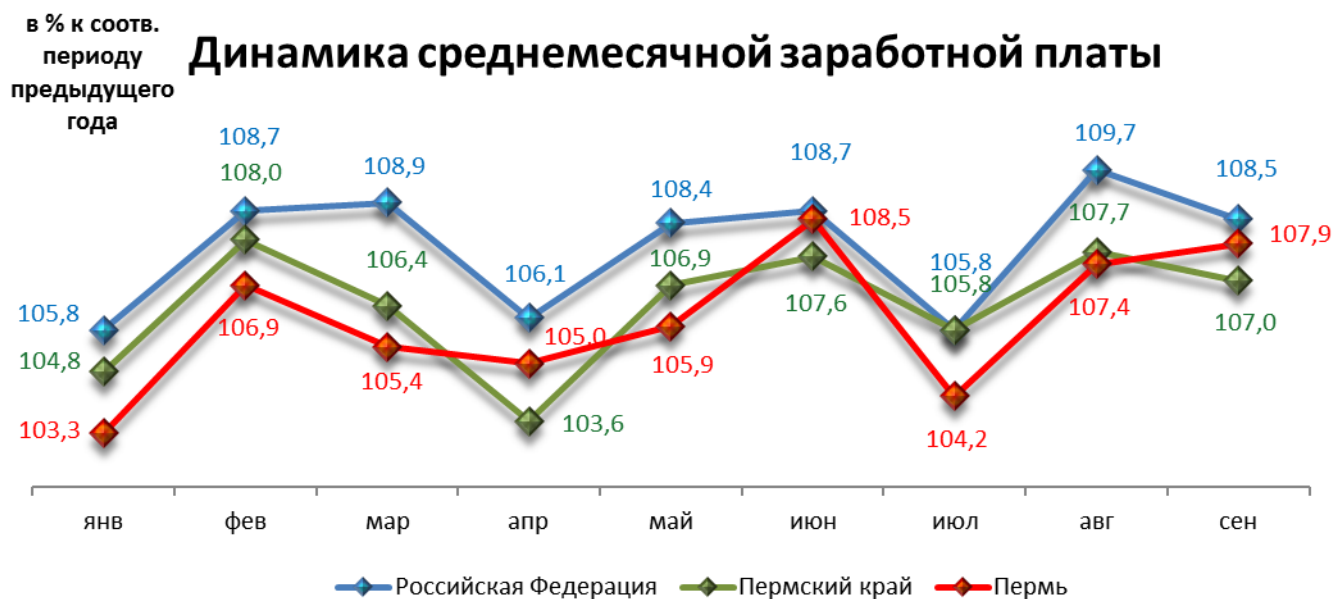
в % к декабрю  
предыдущего года





## Среднемесячная номинальная начисленная заработная плата

|          | Российская Федерация |                                      | Пермский край |                                      | Пермь    |                                      |
|----------|----------------------|--------------------------------------|---------------|--------------------------------------|----------|--------------------------------------|
|          | руб.                 | в % к соотв. месяцу предыдущего года | руб.          | в % к соотв. месяцу предыдущего года | руб.     | в % к соотв. месяцу предыдущего года |
| Январь   | 32 660,0             | 105,8                                | 27 347,0      | 104,8                                | 34 401,2 | 103,3                                |
| Февраль  | 33 873,0             | 108,7                                | 27 882,5      | 108,0                                | 35 238,9 | 106,9                                |
| Март     | 35 501,0             | 108,9                                | 29 344,2      | 106,4                                | 37 250,5 | 105,4                                |
| Апрель   | 36 497,0             | 106,1                                | 29 731,5      | 103,6                                | 38 484,7 | 105,0                                |
| Май      | 37 270,0             | 108,4                                | 30 390,7      | 106,9                                | 38 533,5 | 105,9                                |
| Июнь     | 38 447,0             | 108,7                                | 31 991,7      | 107,6                                | 41 190,3 | 108,5                                |
| Июль     | 35 888,0             | 105,8                                | 30 433,0      | 105,8                                | 38 076,0 | 104,2                                |
| Август   | 35 405,0             | 109,7                                | 30 025,0      | 107,7                                | 37 424,5 | 107,4                                |
| Сентябрь | 35 843,0             | 108,5                                | 30 167,5      | 107,0                                | 37 906,5 | 107,9                                |

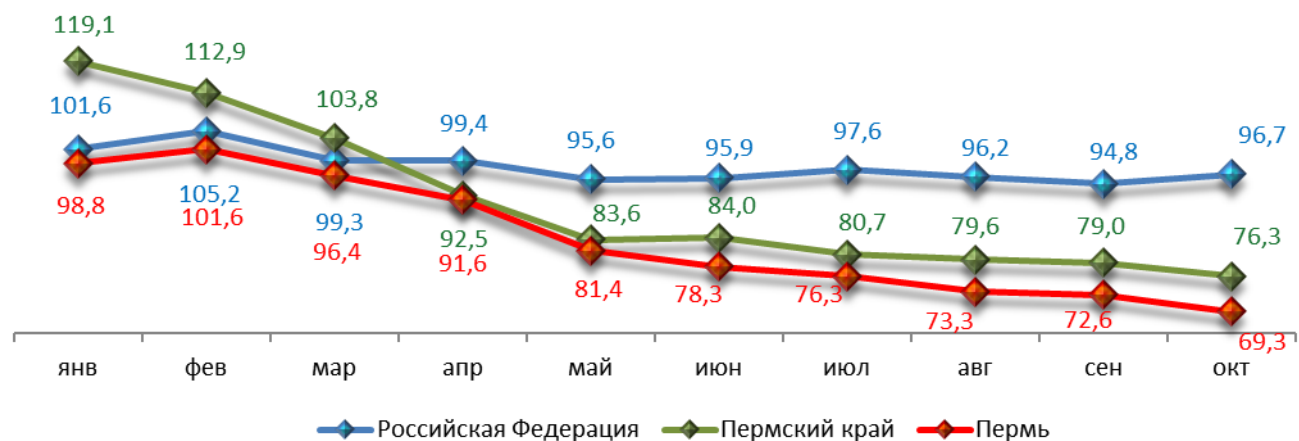


## Динамика численности безработных

|          | Российская Федерация |                                | Пермский край |                                | Перь    |                                |
|----------|----------------------|--------------------------------|---------------|--------------------------------|---------|--------------------------------|
|          | тыс. человек         | в % к<br>предыдущему<br>месяцу | человек       | в % к<br>предыдущему<br>месяцу | человек | в % к<br>предыдущему<br>месяцу |
| Январь   | 1 017,0              | 101,6                          | 25 712,0      | 119,1                          | 4 953,0 | 98,8                           |
| Февраль  | 1 070,0              | 105,2                          | 26 037,0      | 112,9                          | 5 092,0 | 101,6                          |
| Март     | 1 062,0              | 99,3                           | 24 039,0      | 103,8                          | 4 833,0 | 96,4                           |
| Апрель   | 1 056,0              | 99,4                           | 22 224,0      | 92,5                           | 4 592,0 | 91,6                           |
| Май      | 1 009,0              | 95,6                           | 20 033,0      | 83,6                           | 4 080,0 | 81,4                           |
| Июнь     | 968,0                | 95,9                           | 19 568,0      | 84,0                           | 3 924,0 | 78,3                           |
| Июль     | 945,0                | 97,6                           | 19 111,0      | 80,7                           | 3 826,0 | 76,3                           |
| Август   | 909,0                | 96,2                           | 18 186,0      | 79,6                           | 3 675,0 | 73,3                           |
| Сентябрь | 862,0                | 94,8                           | 16 688,0      | 79,0                           | 3 641,0 | 72,6                           |
| Октябрь  | 833,0                | 96,7                           | 16 305,0      | 76,3                           | 3 473,0 | 69,3                           |

в % к соотв. периоду  
предыдущего года

## Динамика численности безработных



При подготовке Кратких итогов социально-экономического развития города Перми за январь-сентябрь 2016 года использовались данные Территориального органа Федеральной службы государственной статистики по Пермскому краю, ГКУ Центр занятости населения города Перми Пермского края и информация, представленная функциональными органами администрации города Перми.

Ответственный исполнитель:  
консультант отдела анализа и прогнозирования  
департамента планирования и мониторинга  
администрации города Перми  
Аксенова Татьяна Леонидовна  
+7 (342) 212 19 97