

**Администрация города Перми  
Департамент планирования и мониторинга**



**КРАТКИЕ ИТОГИ**  
**СОЦИАЛЬНО-ЭКОНОМИЧЕСКОГО**  
**РАЗВИТИЯ города ПЕРМИ**

**ЯНВАРЬ-ДЕКАБРЬ**  
**2016 года**

Пермь - 2017

## Основные итоги социально-экономического развития города Перми за январь-декабрь 2016 года

Наименование показателя	Январь-декабрь 2016 г.	в % к январю-декабрю 2015 г.	
Численность постоянного населения на 01.01.2016, чел.	1 041 884	100,5	↑
Число родившихся, чел.***	14 256	100,5	↑
Число умерших, чел.***	11 428	97,2	↓
Миграционный прирост, чел.	3 206	122,0	↑
Оборот крупных и средних организаций, млн. руб.	994 055,1	97,0	↓
Объем отгруженной продукции собственного производства, выполненных работ и услуг, млн. руб.	684 231,6	98,2	↓
Инвестиции в основной капитал по крупным и средним организациям (январь-сентябрь 2016 г.), всего, млн. руб.	56 113,0	68,2*	↓
Ввод в действие общей площади жилых домов, кв. м	546 921,0	96,7	↓
Перевезено грузов, тыс. т	408,3	99,6	↓
Грузооборот, млн. т-км	199,4	95,8	↓
Оборот розничной торговли, млн. руб.	313 599,9	91,3*	↓
Оборот общественного питания, млн. руб.	15 110,8	78,4*	↓
Объем платных услуг населению, млн. руб.	97 548,6	95,1*	↓
Индекс потребительских цен на все товары и платные услуги, декабрь к декабрю предыдущего года (по Пермскому краю)	105,4	-	
Финансовые результаты деятельности предприятий и организаций, млн. руб.***	92 888,0	73,0	↓
Численность работающих на крупных и средних предприятиях (без внешних совместителей), чел.***	288 545	98,8	↓
Численность зарегистрированных безработных на конец отчетного периода, чел.	3 726	74,3**	↓
Среднемесячная заработная плата работников крупных и средних предприятий города, руб.***	37 692,7	106,0	↑
Реальная заработная плата одного работника (без субъектов малого предпринимательства)***	-	98,4	↓
Уровень зарегистрированных преступлений на 10 тыс. населения, единиц	196,0	87,6	↓

\* в сопоставимых ценах

\*\* в % к декабрю 2015 г.

\*\*\* за январь-ноябрь 2016 г.

## ЭКОНОМИЧЕСКАЯ АКТИВНОСТЬ

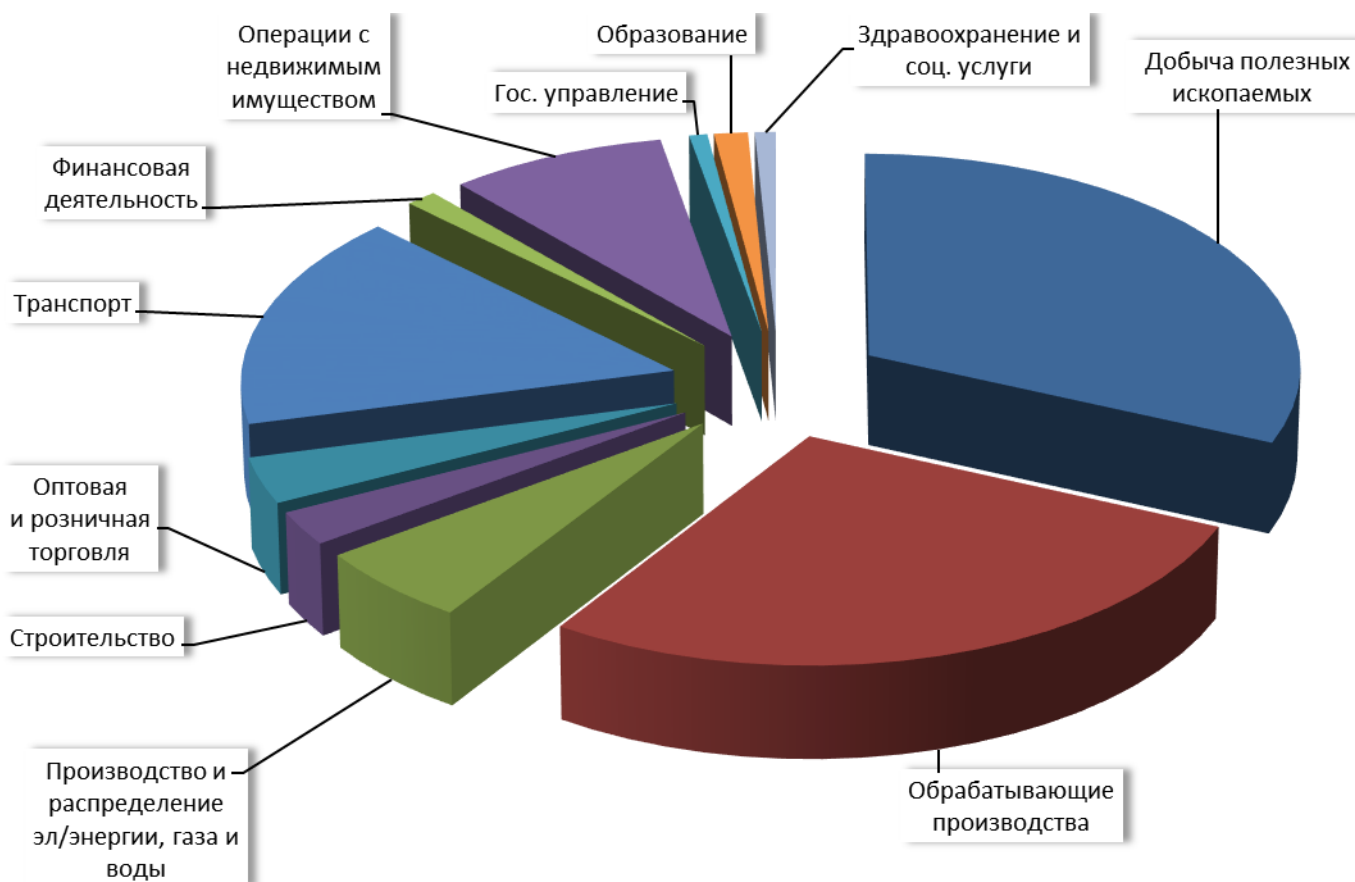
Основные показатели	Оборот крупных и средних организаций (по ОКВЭД), млн. руб.			Объем отгруженной продукции собственного производства, выполненных работ и услуг, млн. руб.		
	Январь-декабрь 2016 г.	в % к январю-декабрю 2015 г.		Январь-декабрь 2016 г.	в % к январю-декабрю 2015 г.	
<b>Всего</b>	<b>994 055,1</b>	<b>97,0</b>	<b>↓</b>	<b>684 231,6</b>	<b>98,2</b>	<b>↓</b>
в том числе:						
Добыча полезных ископаемых	11 427,4	108,7	↑	10 604,1	108,4	↑
Обрабатывающие производства	506 402,7	97,3	↓	488 080,9	99,1	↓
из них:						
производство пищевых продуктов	23 731,0	111,3	↑	23 853,4	112,1	↑
обработка древесины	1 748,7	111,5	↑	1 691,0	110,3	↑
целлюлозно-бумажное производство, полиграфия	11 904,7	83,7	↓	15 897,1	89,0	↓
производство кокса и нефтепродуктов	н/д	96,4	↓	н/д	97,8	↓
химическое производство	52 703,0	100,6	↑	51 916,6	102,1	↑
производство резиновых и пластмассовых изделий	4 484,3	116,4	↑	3 035,4	113,3	↑
производство неметаллических минеральных продуктов	3 372,4	79,6	↓	5 071,0	100,4	↑
металлургическое производство	17 246,1	94,1	↓	15 355,9	99,6	↓
производство машин и оборудования	29 410,7	74,4	↓	27 915,5	87,5	↓
производство электрооборудования	37 963,8	107,1	↑	37 436,4	109,9	↑
производство транспортных средств	40 258,9	106,5	↑	40 618,5	102,3	↑
Производство и распределение электроэнергии, газа и воды	106 223,4	86,9	↓	59 205,3	105,5	↑
Строительство	19 621,6	75,2	↓	19 696,2	75,4	↓
Оптовая и розничная торговля, ремонт автотранспортных средств	245 485,6	101,9	↑	5 743,1	102,8	↑
Гостиницы и рестораны	1 943,1	92,7	↓	2 738,4	101,0	↑
Транспорт и связь	37 332,7	103,0	↑	31 763,6	103,9	↑
Операции с недвижимым имуществом	41 354,9	99,2	↓	41 976,9	85,3	↓
Госуправление, военная безопасность, социальное обеспечение	560,9	99,0	↓	391,4	117,2	↑
Образование	6 054,2	86,2	↓	4 653,1	87,8	↓
Здравоохранение и социальные услуги	14 789,2	105,5	↑	14 995,3	105,1	↑
Прочие коммунальные, социальные и персональные услуги	2 442,8	103,4	↑	3 951,3	98,5	↓

## ИНВЕСТИЦИИ И СТРОИТЕЛЬСТВО

### Инвестиции в основной капитал по видам экономической деятельности в январе-сентябре 2016 года

Наименование показателя	Январь-сентябрь 2016 г. млн.руб.	в % к январю-сентябрю 2015 г. (в фактических ценах)	
<b>Всего</b>	<b>56 113,0</b>	<b>69,9</b>	<b>↓</b>
в том числе по видам деятельности:			
Добыча полезных ископаемых	17 419,7	84,3	↓
Обрабатывающие производства	15 144,1	42,3	↓
из них:			
производство пищевых продуктов, включая напитки, и табака	1 110,1	82,3	↓
издательская и полиграфическая деятельность	620,6	260,5	↑
химическое производство	2 749,5	114,2	↑
производство резиновых и пластмассовых изделий	122,9	341,4	↑
производство прочих неметаллических минеральных продуктов	345,3	94,7	↓
металлургическое производство	169,9	137,6	↑
производство машин и оборудования	3 914,3	119,9	↑
производство электрических машин и электрооборудования	241,6	26,0	↓
Производство и распределение электроэнергии, газа и воды	3 137,4	143,0	↑
Строительство	1 414,8	99,0	↓
Оптовая и розничная торговля; ремонт автотранспортных средств, мотоциклов, бытовых изделий и предметов личного пользования	1 896,2	169,0	↑
Гостиницы и рестораны	58,2	140,6	↑
Транспорт и связь	8 982,5	81,1	↓
Финансовая деятельность	671,9	154,3	↑
Операции с недвижимым имуществом, аренда и предоставление услуг	4 735,9	80,2	↓
Государственное управление и обеспечение военной безопасности; обязательное социальное обеспечение	363,6	139,2	↑
Образование	698,2	280,2	↑
Здравоохранение и предоставление социальных услуг	435,4	71,5	↓
Предоставление прочих коммунальных, социальных и персональных услуг	1 150,3	251,7	↑

### Структура инвестиций в основной капитал по видам экономической деятельности



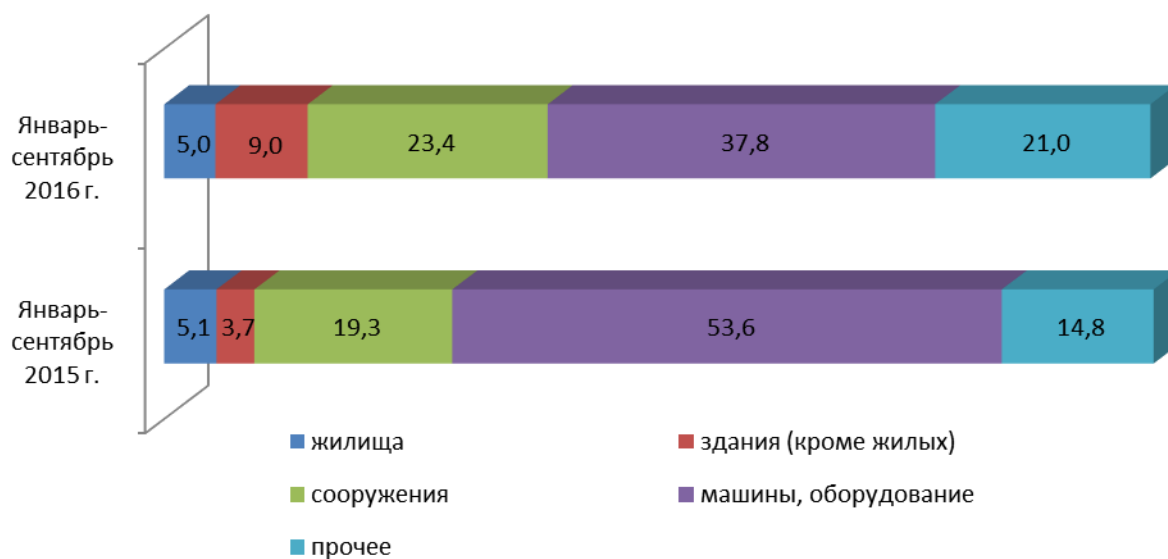
### Структура инвестиций в основной капитал по источникам финансирования

Наименование показателя	Январь-сентябрь 2016 г. млн.руб.	в % к итогу	Январь-сентябрь 2015 г. в % к итогу
<b>Инвестиции в основной капитал – всего</b>	<b>56 113,0</b>	<b>100,0</b>	<b>100,0</b>
в том числе по источникам финансирования:			
<i>Собственные средства</i>	<i>42 960,5</i>	<i>76,6</i>	<i>83,0</i>
<i>Привлеченные средства</i>	<i>13 152,5</i>	<i>23,4</i>	<i>17,0</i>
в том числе:			
кредиты банков	88,2	0,2	1,2
заемные средства других организаций	1 286,4	2,3	2,4
бюджетные средства	6 925,8	12,3	8,7
в том числе:			
из федерального бюджета	5 659,0	10,0	5,9
из бюджетов субъектов Федерации	712,8	1,3	2,3
средства внебюджетных фондов	137,6	0,2	0,2
прочие	2 590,1	4,6	2,1

### Видовая структура инвестиций в основной капитал

Наименование показателя	Январь-сентябрь 2016 г. млн.руб.	В % к итогу	Январь-сентябрь 2015 г. в % к итогу
Инвестиции в основной капитал	56 113,0	100,0	100,0
в том числе:			
жилища	2 802,0	5,0	5,1
здания (кроме жилых)	5 042,7	9,0	3,7
сооружения	13 156,2	23,4	19,3
машины, оборудование	21 195,3	37,8	53,6
транспортные средства	1 519,6	2,7	2,9
прочее	11 797,8	21,0	14,8

### Видовая структура инвестиций в основной капитал, %



## СТРОИТЕЛЬСТВО

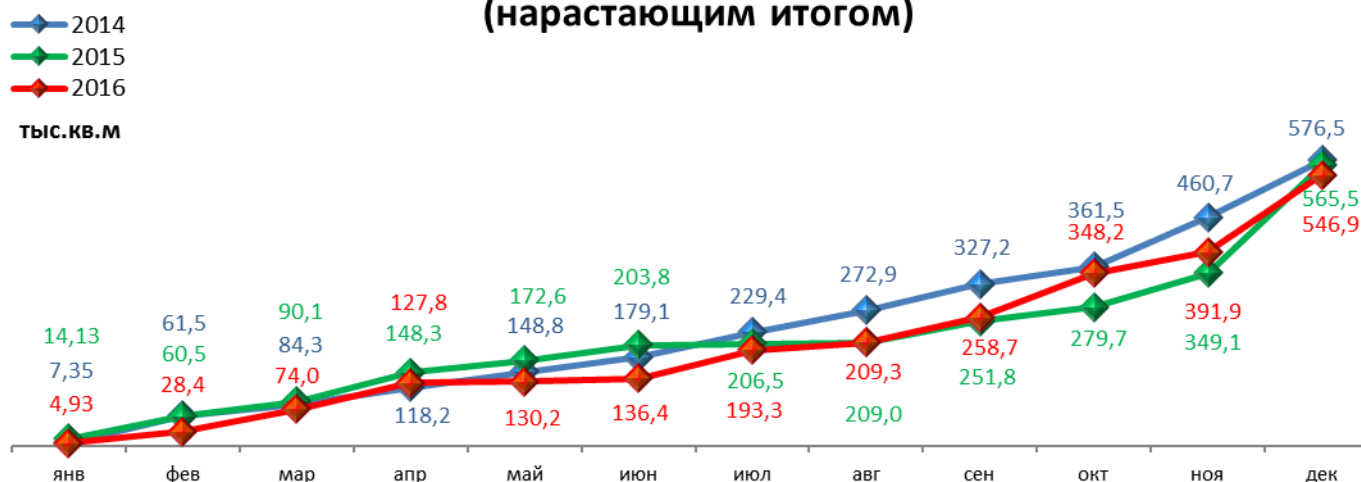
### Произведено работ по договорам строительного подряда силами организаций всех форм собственности

Наименование показателя	Январь-декабрь 2016 г. млн. руб.	в % к январю-декабрю 2015 г.	
<b>Всего по городу Перми</b>	<b>20 054,9</b>	<b>71,5</b>	<b>↓</b>
в том числе по районам:			
Дзержинский	5 720,5	66,6	↓
Индустриальный	3 429,0	66,2	↓
Кировский	н/д	29,3	↓
Ленинский	2 504,2	61,5	↓
Мотовилихинский	1 900,5	110,7	↑
Орджоникидзевский	н/д	57,9	↓
Свердловский	6 348,3	77,5	↓

### Ввод в действие общей площади жилых домов

Наименование показателя	Январь-декабрь 2016 г. кв. м	в % к январю-декабрю 2015 г.	
<b>Всего по городу Перми</b>	<b>546 921</b>	<b>96,7</b>	<b>↓</b>
в том числе по районам:			
Дзержинский	99 401	69,0	↓
Индустриальный	49 659	195,1	↑
Кировский	61 609	95,4	↓
Ленинский	24 071	в 56,8р.	↑
Мотовилихинский	139 234	94,9	↓
Орджоникидзевский	78 036	163,8	↑
Свердловский	65 758	70,7	↓
Индивидуальное жилищное строительство	29 153	66,7	↓

### Ввод в действие общей площади жилых домов (нарастающим итогом)

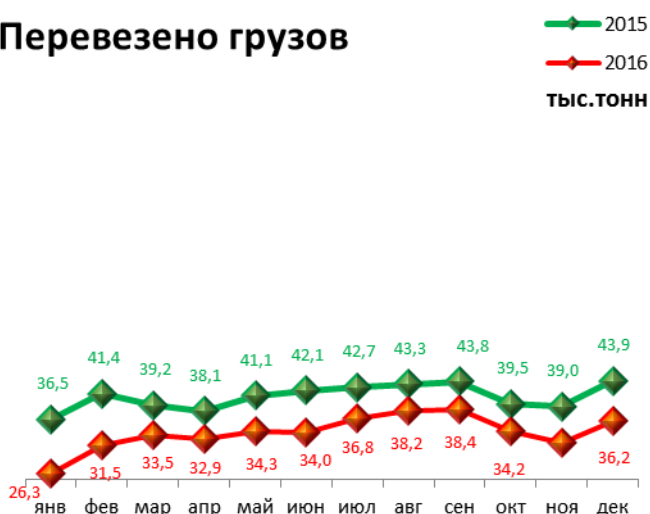


## ТРАНСПОРТ

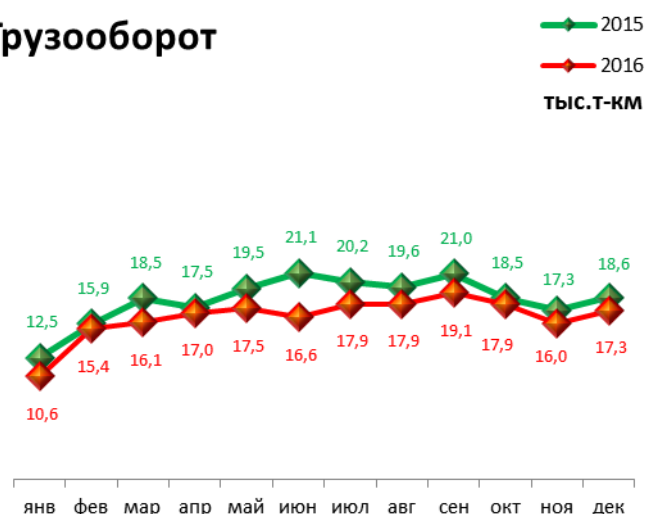
Наименование показателя	Январь-декабрь 2016 г.	в % к январю-декабрю 2015 г.	
Перевезено грузов, тыс. т	408,3	99,6	↓
Грузооборот, тыс. т-км	199 356,8	95,8	↓
Перевезено пассажиров автобусами, млн. чел.	153,9	96,1	↓
Пассажирооборот (автобусы), млн. пасс-км	1 760,0	107,3	↑

### Основные показатели работы автотранспорта

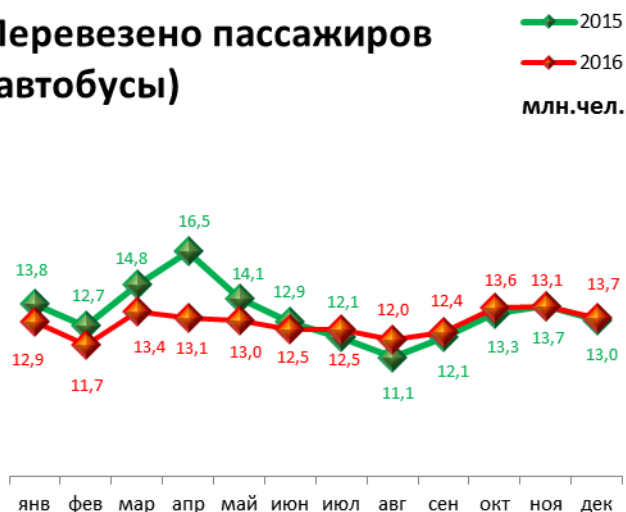
#### Перевезено грузов



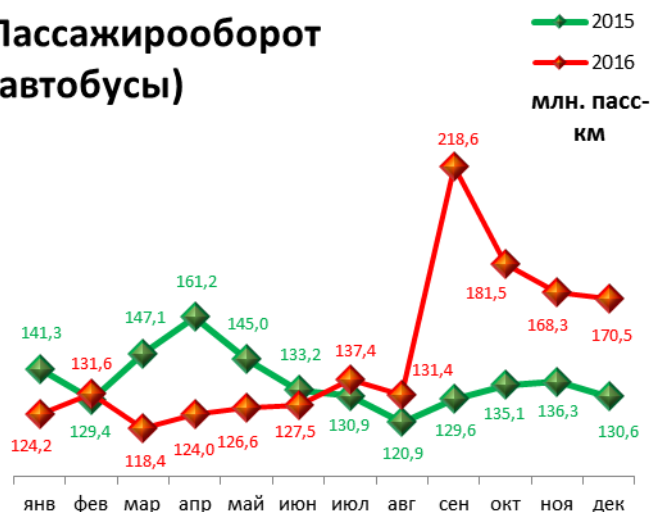
#### Грузооборот



#### Перевезено пассажиров (автобусы)



#### Пассажирооборот (автобусы)



### Дорожно-транспортные происшествия и пострадавшие

Наименование показателя	Январь-декабрь 2016 г.		
	количество ДТП	погибло, чел	ранено, чел
<b>Всего</b>	<b>1881</b>	<b>70</b>	<b>2246</b>
из них дети до 16 лет	246	3	261



## ПОТРЕБИТЕЛЬСКИЙ РЫНОК ТОВАРОВ И УСЛУГ

Основные показатели	Январь-декабрь 2016 г.	в % к январю- декабрю 2015 г. (в сопоставимых ценах)	
<b>Оборот розничной торговли</b> в действующих ценах, всего, млн. руб.	313 599,9	91,3	↓
в том числе:			
оборот торговых организаций	293 724,8	92,0	↓
оборот вещевых, смешанных и продовольственных рынков	19 875,1	82,2	↓
Из общего оборота розничной торговли:			
оборот продовольственных товаров	149 766,7	90,5	↓
оборот непродовольственных товаров	163 833,2	92,0	↓
<b>Индекс потребительских цен, декабрь к декабрю</b> предыдущего года (по Пермскому краю), %	105,4	-	

**ФИНАНСОВЫЕ РЕЗУЛЬТАТЫ ДЕЯТЕЛЬНОСТИ ОРГАНИЗАЦИЙ****Сальдированный финансовый результат (прибыль минус убыток) организаций г. Перми**

Основные показатели	Январь-ноябрь 2016 г. млн. руб.	в % к январю-ноябрю 2015 г.	
<b>Всего</b>	<b>92 888,0</b>	<b>73,0</b>	<b>↓</b>
из них:			
Добыча полезных ископаемых	61 760,2	96,8	↓
Обрабатывающие производства	22 354,6	45,9	↓
из них:			
производство пищевых продуктов	1 165,8	в 2,1р.	↑
обработка древесины	22,1	57,4	↓
целлюлозно-бумажное производство, полиграфия	103,3	в 14,8р.	↑
химическое производство	5 619,8	50,1	↓
производство резиновых и пластмассовых изделий	38,1	13,5	↓
производство неметаллических минеральных продуктов	76,0	49,1	↓
металлургическое производство	1 064,1	167,2	↑
производство машин и оборудования (без производства оружия и боеприпасов)	733,6	33,2	↓
производство электрооборудования	1 838,2	85,4	↓
производство транспортных средств	2 203,2	80,4	↓
Производство и распределение электроэнергии, газа и воды	-2 960,8	-	
Строительство	635,7	45,5	↓
Оптовая и розничная торговля	8 435,3	111,0	↑
Гостиницы и рестораны	162,2	-	
Транспорт и связь	819,7	31,8	↓
Финансовая деятельность	739,1	60,7	↓
Операции с недвижимым имуществом	620,8	49,7	↓
Госуправление, военная безопасность, социальное обеспечение	н/д	96,3	↓
Образование	90,7	в 2,0р.	↑
Здравоохранение и социальные услуги	210,4	84,2	↓
Предоставление прочих услуг	51,8	-	

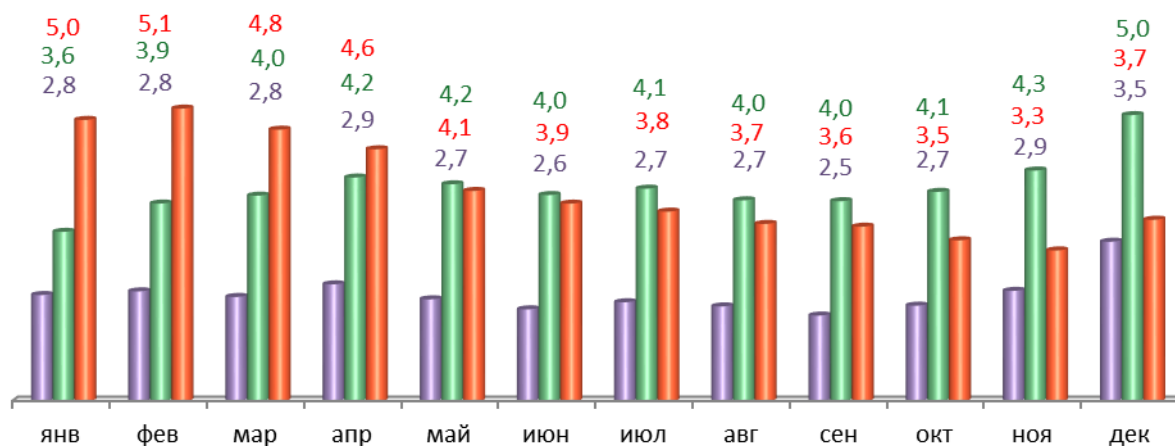
## РЫНОК ТРУДА И БЕЗРАБОТИЦА

Основные показатели	Январь-ноябрь 2016 г.	в % к январю-ноябрю 2015 г.	
Численность работающих на крупных и средних предприятиях – всего, чел.	288 545	98,8	↓
в том числе по отраслям:			
Добыча полезных ископаемых	2 281	108,5	↑
Обрабатывающие производства	81 395	99,5	↓
Производство и распределение электроэнергии, газа и воды	11 062	95,9	↓
Строительство	10 477	91,3	↓
Оптовая и розничная торговля	23 976	105,3	↑
Гостиницы и рестораны	1 976	107,5	↑
Транспорт и связь	26 539	99,5	↓
Финансовая деятельность	10 313	95,8	↓
Операции с недвижимым имуществом	26 670	99,5	↓
Госуправление, военная безопасность, социальное обеспечение	27 270	94,6	↓
Образование	30 740	99,5	↓
Здравоохранение и социальные услуги	28 573	98,4	↓
Предоставление прочих услуг	6 699	95,0	↓

	Декабрь 2015 г.	Январь 2016 г.	Декабрь 2016 г.	Декабрь 2016 г. в % к декабрю 2015 г.	
Численность граждан, обратившихся за содействием в поиске подходящей работы, на конец отчетного периода	7 667	7 639	4 508	58,8	↓
из них:					
незаняты граждане	7 382	7 432	4 459	60,4	↓
Численность безработных граждан, на конец отчетного периода	5 012	4 953	3 726	74,3	↓
в том числе получают пособие по безработице	3 889	4 299	3 034	78,0	↓
Заявленная работодателями потребность в работниках на конец отчетного периода	5 618	6 665	5 305	94,4	↓
из них:					
по рабочим профессиям	2 832	3 537	2 374	83,8	↓
с оплатой труда выше прожиточного минимума	4 466	5 367	4 729	105,9	↑
Число граждан, нашедших работу (доходное занятие)	435	380	383	88,0	↓
из них безработные граждане	302	259	282	93,4	↓

## Динамика численности безработных граждан

■ 2014 ■ 2015 ■ 2016  
тыс.чел.



## МАТЕРИАЛЬНОЕ ПОЛОЖЕНИЕ НАСЕЛЕНИЯ

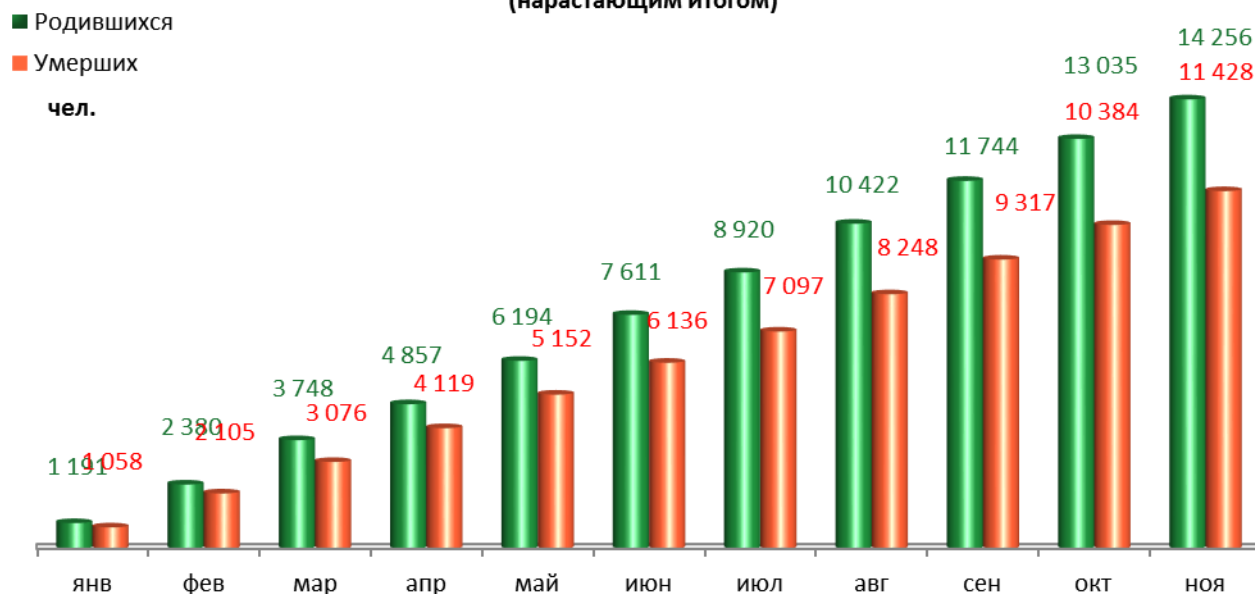
Основные показатели	Январь- ноябрь 2016 г.	в % к январю-ноябрю 2015 г.	
Среднемесячная заработная плата работников крупных и средних предприятий города - всего, руб.:	37 692,7	106,0	↑
в т.ч. по отраслям:			
Добыча полезных ископаемых	60 605,9	112,6	↑
Обрабатывающие производства	37 920,9	107,6	↑
Производство и распределение электроэнергии, газа и воды	42 873,7	111,9	↑
Строительство	32 417,0	105,3	↑
Оптовая и розничная торговля, ремонт автотранспортных средств	29 677,4	109,0	↑
Гостиницы и рестораны	23 319,7	109,7	↑
Транспорт и связь	37 730,3	109,8	↑
Финансовая деятельность	52 979,6	107,0	↑
Операции с недвижимым имуществом	44 573,8	105,9	↑
Госуправление, военная безопасность, социальное обеспечение	42 058,9	102,9	↑
Образование	30 364,5	102,2	↑
Здравоохранение и социальные услуги	30 263,5	103,8	↑
Предоставление прочих услуг	37 703,2	101,4	↑

## ДЕМОГРАФИЧЕСКАЯ СИТУАЦИЯ

Наименование показателя	Январь-ноябрь 2016 г.	в % к январю-ноябрю 2015 г.	
Родившихся - всего, чел.	14 256	100,5	↑
в расчете на 1000 населения	14,9	100,0	
Умерших - всего, чел.	11 428	97,2	↓
в расчете на 1000 населения	12,0	96,8	↓
Умерших детей до 1 года - всего, чел.	64	85,3	↓
в расчете на 1000 родившихся	4,4	80,0	↓
Естественный прирост, убыль(-), чел.	2828	116,5	↑
в расчете на 1000 населения	2,9	116,0	↑
Число браков, ед.	6 969	85,6	↓
Число разводов, ед.	4 275	106,0	↑
Миграционный прирост/убыль, чел. (за январь-декабрь 2016 г.)	3 206	122,0	↑

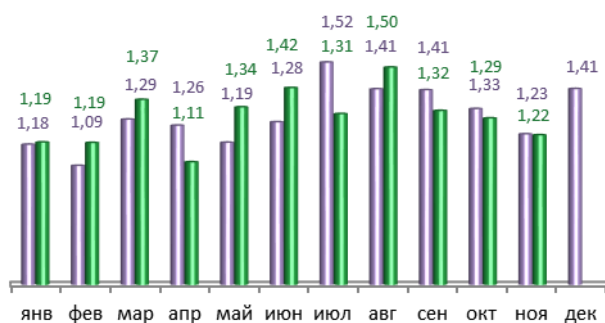
### Динамика рождаемости и смертности

(нарастающим итогом)



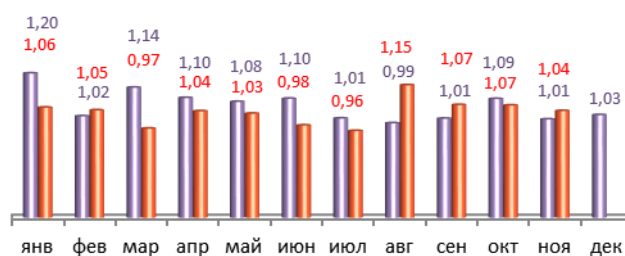
■ 2015  
■ 2016  
тыс.чел.

### Динамика рождаемости (месяц)



■ 2015  
■ 2016  
тыс.чел.

### Динамика смертности (месяц)

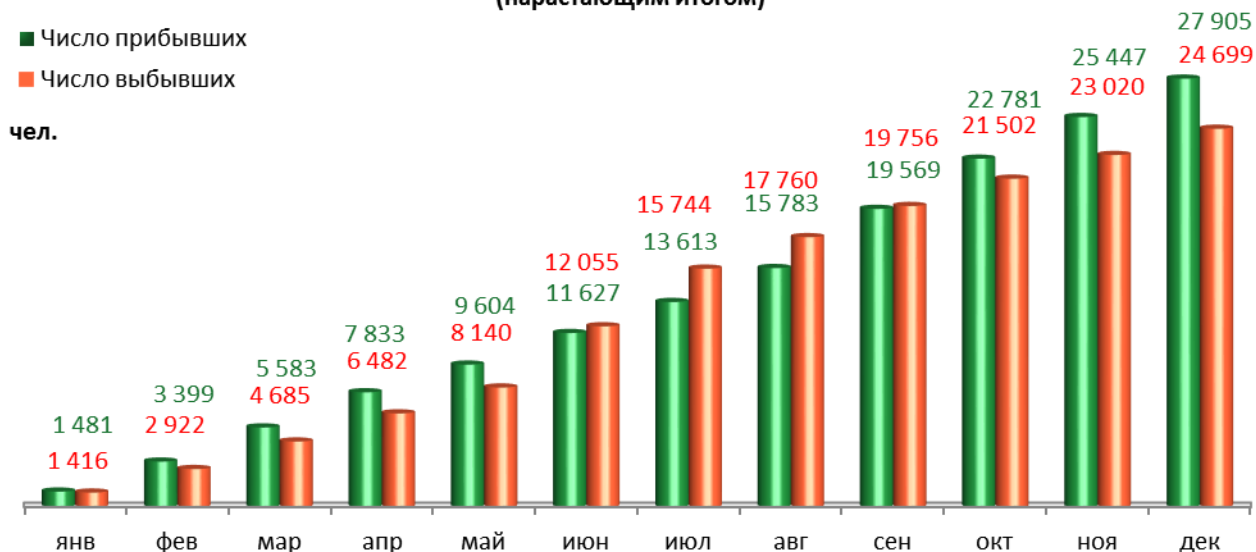




## МИГРАЦИЯ НАСЕЛЕНИЯ

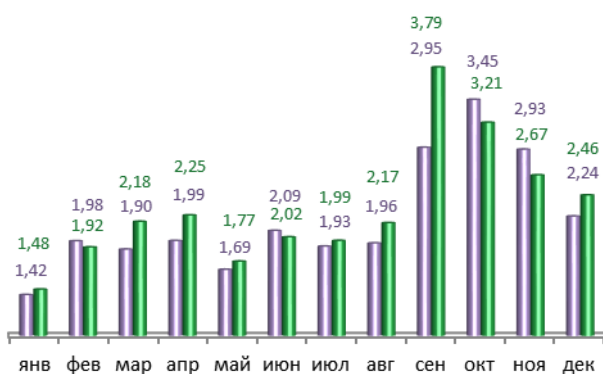
### Динамика миграционных потоков

(нарастающим итогом)



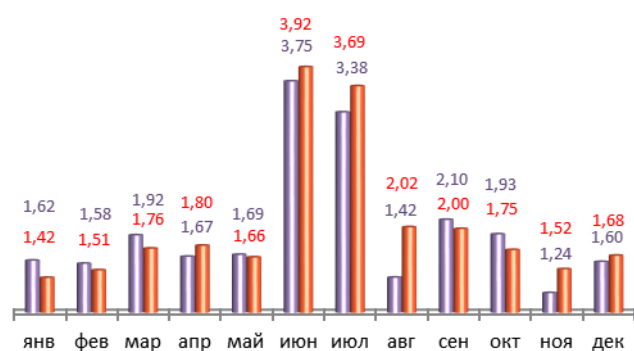
■ 2015  
■ 2016  
тыс.чел.

#### Число прибывших (месяц)



■ 2015  
■ 2016  
тыс.чел.

#### Число выбывших (месяц)



## МЕЖДУНАРОДНАЯ МИГРАЦИЯ

Наименование показателя	Январь-ноябрь 2015 г.	Январь-ноябрь 2016 г.	
<b>Миграционный прирост (чел.)</b>	-213	613	↑
<b>с государствами-участниками СНГ</b>	-286	840	↑
Азербайджан	-33	118	↑
Армения	-82	6	↑
Беларусь	14	6	↓
Казахстан	101	102	↑
Киргизия	26	122	↑
Молдова, республика	4	-1	↓
Таджикистан	-289	224	↑
Туркменистан	6	-5	↓
Узбекистан	-666	-33	↑
Украина	633	301	↓
<b>со странами дальнего зарубежья</b>	73	-227	↓



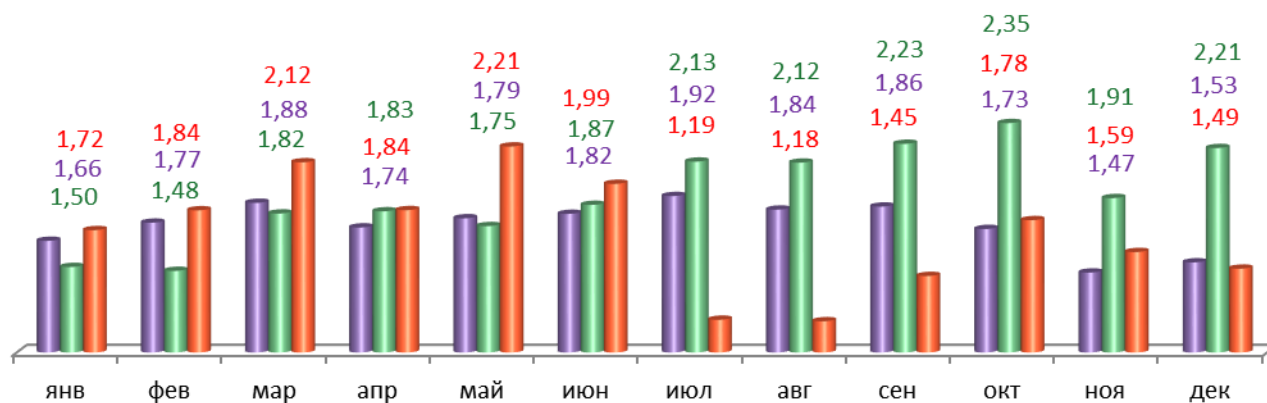
## ПРЕСТУПНОСТЬ

Основные показатели	Январь-декабрь 2016 г.	в % к январю- декабрю 2015 г.	
Зарегистрировано преступлений, всего случаев	20 421	88,1	↓
из них:			
умышленные убийства	65	79,3	↓
изнасилования	27	93,1	↓
кражи	8 410	77,1	↓
в т.ч. транспортных средств	301	72,4	↓
грабежи	531	89,1	↓
разбои	87	79,1	↓
мошенничество	2 910	80,1	↓
хулиганство	14	58,3	↓
наркобизнес	2 363	179,6	↑
Уровень преступности на 10 тыс. жителей	196	87,6	↓
Раскрываемость преступлений, %	48,6	102,7	↑

### Динамика зарегистрированных преступлений

■ 2014 ■ 2015 ■ 2016

тыс. случаев



## СОЦИАЛЬНО-ЭКОНОМИЧЕСКОЕ ПОЛОЖЕНИЕ РАЙОНОВ г. ПЕРМИ январь-декабрь 2016 г.

Основные показатели	Город	Административные районы						
		Дзержинский	Индустриальный	Кировский	Ленинский	Мотовилихинский	Орджоникидзевский	Свердловский
Численность постоянного населения на 01.01.2016, тыс. чел	1 041,9	165,0	168,0	130,6	54,2	191,4	114,7	218,0
<b>Демография (за январь-ноябрь 2016 года)</b>								
Родившихся - всего, чел.	14 256,0	2 343,0	2 267,0	1 792,0	484,0	2 692,0	1 716,0	2 962,0
в % к январю-ноябрю 2015 г.	100,5	104,9	101,0	95,9	85,5	99,2	100,9	103,5
Умерших - всего, чел.	11 428,0	1 612,0	1 703,0	1 480,0	517,0	2 172,0	1 428,0	2 516,0
в % к январю-ноябрю 2015 г.	97,2	96,1	92,3	98,5	96,6	100,3	103,9	94,7
Миграционный прирост/убыль, чел.	2 427,0	563,0	314,0	158,0	591,0	263,0	207,0	331,0
в % к январю-ноябрю 2015 г.	121,8	94,6	190,3	-	188,2	47,0	-	50,8
<b>Объем отгруженных товаров собственного производства, выполненных работ и услуг</b>								
Добыча полезных ископаемых, млн. руб.	10 604,1	н/д	н/д	н/д	8 514,5	-	-	н/д
Обрабатывающие производства, млн. руб.	488 080,9	11 088,6	286 831,5	36 194,3	10 856,2	25 787,0	39 559,4	77 764,1
Производство и распределение электроэнергии, газа и воды, млн. руб.	59 205,3	148,3	2 356,4	92,0	1 856,7	1 255,0	2 776,4	50 720,5
<b>Инвестиции в основной капитал (за январь-сентябрь 2016 года)</b>								
Инвестиции в основной капитал, млн. руб.	56 113,0	3 927,0	12 504,5	2 264,9	25 781,2	2 263,9	781,7	8 589,8
в % к январю-сентябрю 2016 г. в фактических ценах	120,0	491,7	61,2	391,6	143,0	281,6	137,0	154,6
<b>Строительство</b>								
Объем работ, выполненный по виду деятельности «Строительство», млн. руб.	20 054,9	5 720,5	3 429,0	н/д	2 504,2	1 900,5	н/д	6 348,3
в % к январю-декабрю 2016 г.	71,5	66,6	66,2	29,3	61,5	110,7	57,9	77,5
Ввод в действие жилых домов, кв. м общей площади	546 921	99 401	49 659	61 609	24 071	139 234	78 036	65 758
в % к январю-декабрю 2016 г.	96,7	69,0	195,1	95,4	в 56,8р.	94,9	163,8	70,7

Основные показатели	Город	Административные районы						
		Дзержинский	Индустиальный	Кировский	Ленинский	Мотовилихинский	Орджоникидзевский	Свердловский
<b>Финансы (за январь-ноябрь 2016 года)</b>								
Финансовый результат крупных и средних предприятий и организаций, млн. руб.	92 887,9	3 294,3	16 493,1	2 218,5	63 913,6	-889,6	1 448,3	6 409,7
Число прибыльных организаций в % к их общему числу	70,0	70,3	77,1	57,7	76,3	70,5	70,0	64,7
Сумма прибыли, млн. руб.	107 293,6	6 627,6	17 184,7	2 750,6	67 901,0	1 760,4	1 520,8	9 548,5
Число убыточных организаций в % к их общему числу	30,0	29,7	22,9	42,3	23,7	29,5	30,0	35,3
Сумма убытка, млн. руб.	14 405,7	3 333,3	691,6	532,1	3 987,4	2 650,0	72,5	3 138,8

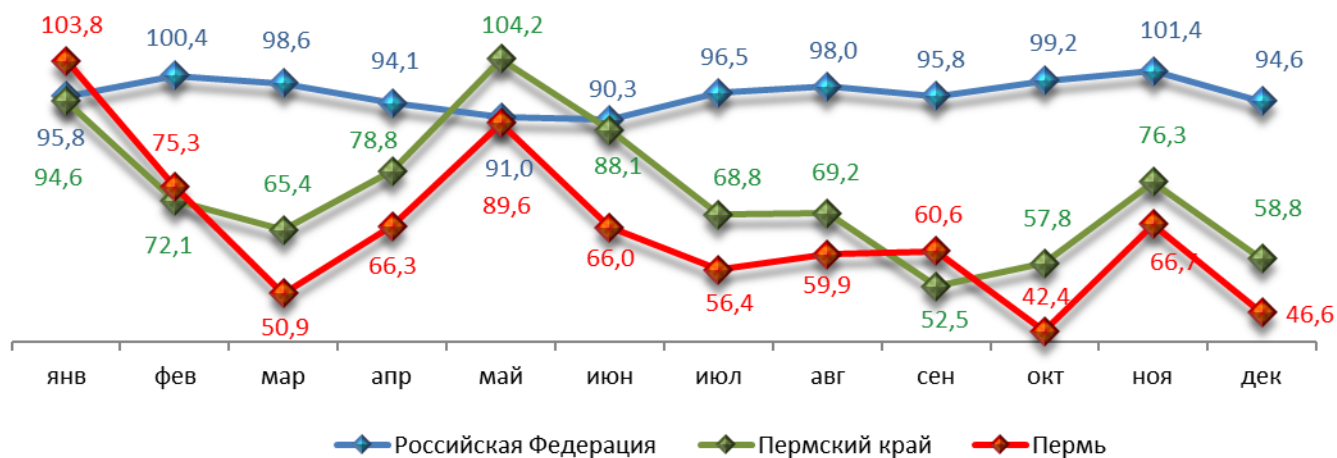
## СРАВНИТЕЛЬНЫЙ АНАЛИЗ СОЦИАЛЬНО-ЭКОНОМИЧЕСКОГО РАЗВИТИЯ РОССИЙСКОЙ ФЕДЕРАЦИИ, ПЕРМСКОГО КРАЯ И ГОРОДА ПЕРМИ

### Динамика объема работ, выполненных по виду деятельности «Строительство»

	Российская Федерация		Пермский край		Пермь	
	Млрд. рублей	в % к соотв. периоду предыдущего года	Млн. руб.	в % к соотв. периоду предыдущего года	Млн. руб.	в % к соотв. периоду предыдущего года
Январь	261,0	95,8	4 082,3	94,6	1 158,5	103,8
Февраль	307,4	100,4	4 820,0	72,1	1 046,1	75,3
Март	399,4	98,6	5 335,1	65,4	1 364,0	50,9
Апрель	392,0	94,1	4 529,2	78,8	1 097,9	66,3
Май	404,1	91,0	5 548,0	104,2	1 286,8	89,6
Июнь	542,6	90,3	7 652,7	88,1	1 630,8	66,0
Июль	542,7	96,5	5 973,7	68,8	1 211,2	56,4
Август	559,8	98,0	6 231,4	69,2	1 328,0	59,9
Сентябрь	601,6	95,8	7 156,5	52,5	1 614,9	60,6
Октябрь	635,6	99,2	5 606,7	57,8	1 029,8	42,4
Ноябрь	665,9	101,4	6 889,6	76,3	1 506,8	66,7
Декабрь	890,3	94,6	9 514,5	58,8	1 696,4	46,6

в % к соотв. периоду предыдущего года

### Динамика объема строительных работ

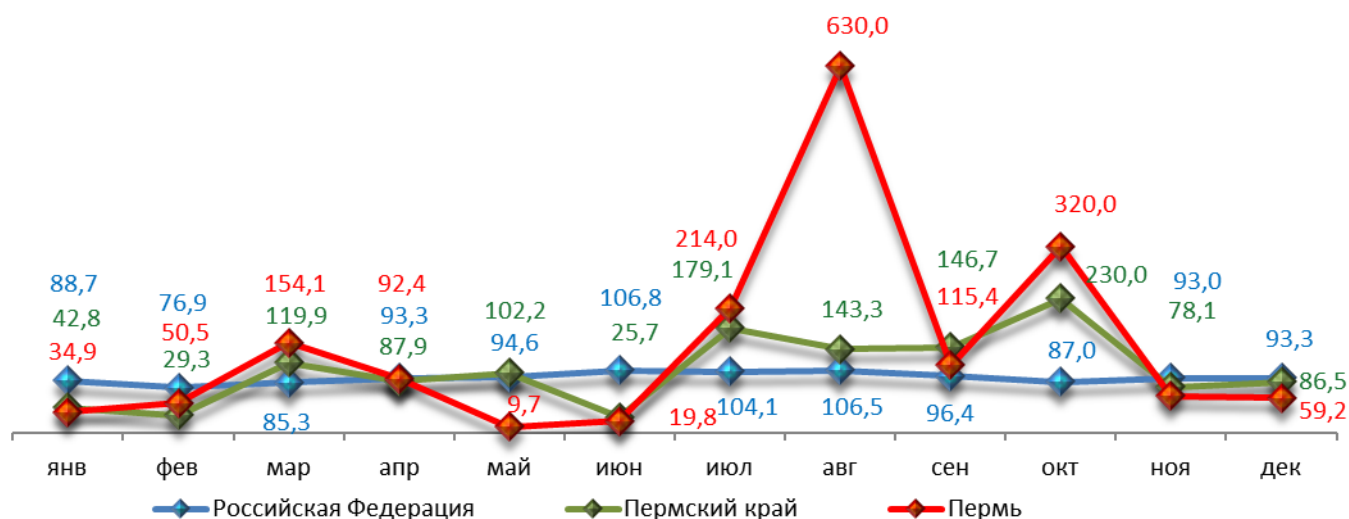


## Динамика ввода в действие жилых домов

	Российская Федерация		Пермский край		Пермь	
	Млн. кв. м общей площади	в % к соотв. периоду предыдущего года	Тыс. кв. м общей площади	в % к соотв. периоду предыдущего года	Тыс. кв. м общей площади	в % к соотв. периоду предыдущего года
Январь	5,5	88,7	19,0	42,8	4,93	34,9
Февраль	4,7	76,9	50,1	29,3	23,44	50,5
Март	5,4	85,3	89,7	119,9	45,63	154,1
Апрель	4,7	93,3	79,7	87,9	53,83	92,4
Май	4,4	94,6	46,7	102,2	2,37	9,7
Июнь	6,8	106,8	19,5	25,7	6,19	19,8
Июль	5,7	104,1	109,3	179,1	56,87	214,0
Август	5,6	106,5	40,4	143,3	16,07	630,0
Сентябрь	6,7	96,4	109,6	146,7	49,38	115,4
Октябрь	6,1	87,0	139,5	230,0	89,48	320,0
Ноябрь	7,3	93,0	87,8	78,1	43,67	62,9
Декабрь	16,9	93,3	251,5	86,5	155,63	59,2

в % к соот. периоду  
предыдущего года

## Динамика ввода жилья

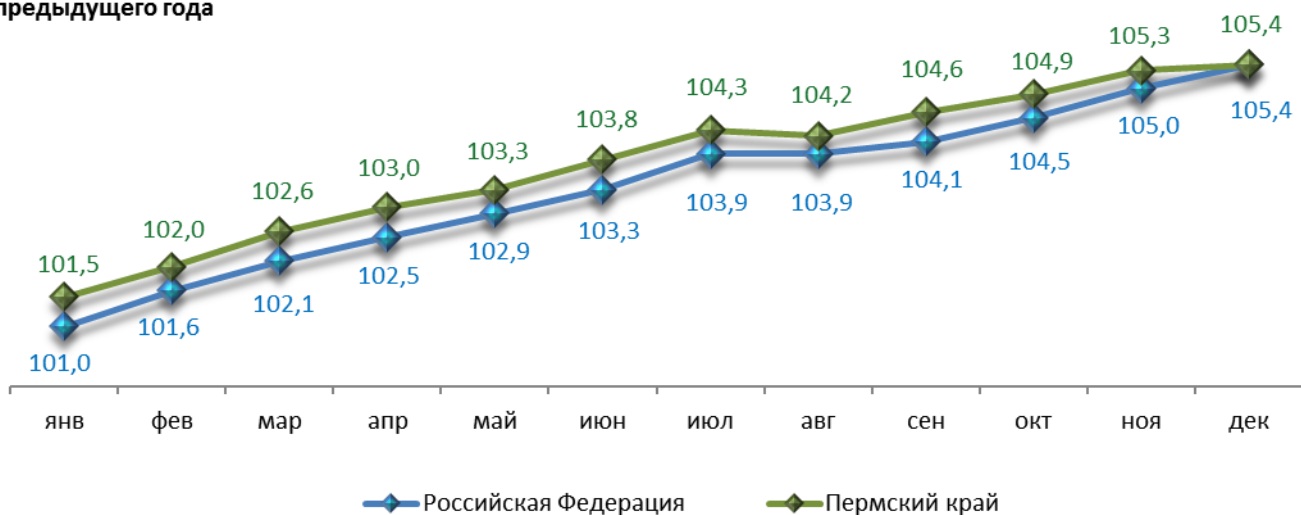


## Индексы потребительских цен и тарифов на товары и услуги

	Российская Федерация		Пермский край	
	к предыдущему периоду	к декабрю предыдущего года	к предыдущему периоду	к декабрю предыдущего года
Январь	101,0	101,0	101,5	101,5
Февраль	100,6	101,6	100,5	102,0
Март	100,5	102,1	100,6	102,6
Апрель	100,4	102,5	100,4	103,0
Май	100,4	102,9	100,2	103,3
Июнь	100,4	103,3	100,5	103,8
Июль	100,5	103,9	100,5	104,3
Август	100,0	103,9	99,8	104,2
Сентябрь	100,2	104,1	100,4	104,6
Октябрь	100,4	104,5	100,3	104,9
Ноябрь	100,4	105,0	100,4	105,3
Декабрь	100,4	105,4	100,1	105,4

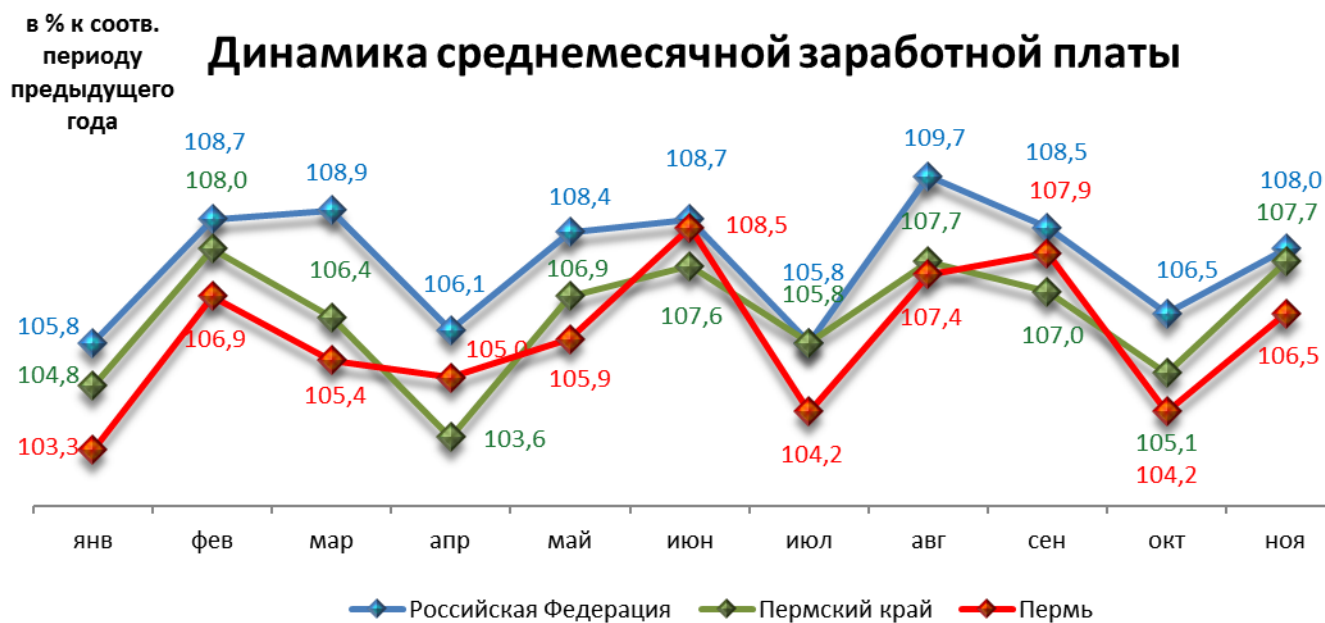
## Динамика индекса потребительских цен

в % к декабрю  
предыдущего года



## Среднемесячная номинальная начисленная заработная плата

	Российская Федерация		Пермский край		Пермь	
	руб.	в % к соотв. месяцу предыдущего года	руб.	в % к соотв. месяцу предыдущего года	руб.	в % к соотв. месяцу предыдущего года
Январь	32 660,0	105,8	27 347,0	104,8	34 401,2	103,3
Февраль	33 873,0	108,7	27 882,5	108,0	35 238,9	106,9
Март	35 501,0	108,9	29 344,2	106,4	37 250,5	105,4
Апрель	36 497,0	106,1	29 731,5	103,6	38 484,7	105,0
Май	37 270,0	108,4	30 390,7	106,9	38 533,5	105,9
Июнь	38 447,0	108,7	31 991,7	107,6	41 190,3	108,5
Июль	35 888,0	105,8	30 433,0	105,8	38 076,0	104,2
Август	35 405,0	109,7	30 025,0	107,7	37 424,5	107,4
Сентябрь	35 843,0	108,5	30 167,5	107,0	37 906,5	107,9
Октябрь	35 749,0	106,5	29 913,8	105,1	37 597,4	104,2
Ноябрь	36 195,0	108,0	30 389,1	107,7	38 324,2	106,5

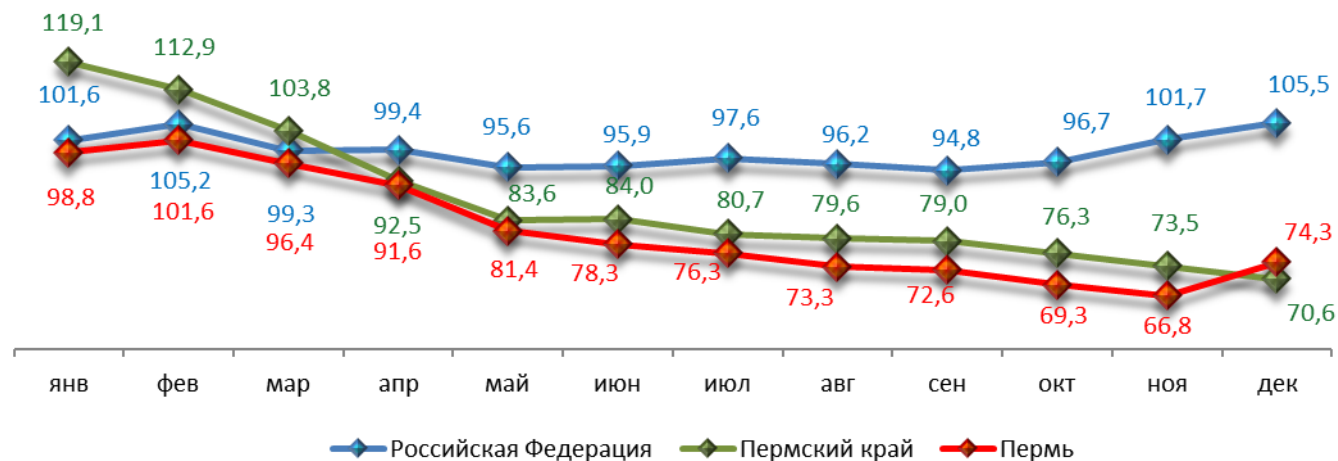


## Динамика численности безработных

	Российская Федерация		Пермский край		Пермь	
	тыс. человек	в % к предыдущему месяцу	человек	в % к предыдущему месяцу	человек	в % к предыдущему месяцу
Январь	1 017,0	101,6	25 712,0	119,1	4 953,0	98,8
Февраль	1 070,0	105,2	26 037,0	112,9	5 092,0	101,6
Март	1 062,0	99,3	24 039,0	103,8	4 833,0	96,4
Апрель	1 056,0	99,4	22 224,0	92,5	4 592,0	91,6
Май	1 009,0	95,6	20 033,0	83,6	4 080,0	81,4
Июнь	968,0	95,9	19 568,0	84,0	3 924,0	78,3
Июль	945,0	97,6	19 111,0	80,7	3 826,0	76,3
Август	909,0	96,2	18 186,0	79,6	3 675,0	73,3
Сентябрь	862,0	94,8	16 688,0	79,0	3 641,0	72,6
Октябрь	833,0	96,7	16 305,0	76,3	3 473,0	69,3
Ноябрь	848,0	101,7	16 570,0	73,5	3 349,0	66,8
Декабрь	895,0	105,5	17 932,0	70,6	3 726,0	74,3

в % к соотв. периоду  
предыдущего года

## Динамика численности безработных





При подготовке Кратких итогов социально-экономического развития города Перми за январь-декабрь 2016 года использовались данные Территориального органа Федеральной службы государственной статистики по Пермскому краю, ГКУ Центр занятости населения города Перми Пермского края и информация, представленная функциональными органами администрации города Перми.

Ответственный исполнитель:  
Аксенова Татьяна Леонидовна  
Отдел анализа и прогнозирования  
Департамент планирования и мониторинга  
Администрация города Перми  
Тел: (342) 212-19-97