

**Администрация города Перми
Департамент планирования и мониторинга**



КРАТКИЕ ИТОГИ
СОЦИАЛЬНО-ЭКОНОМИЧЕСКОГО
РАЗВИТИЯ города ПЕРМИ

ЯНВАРЬ-НОЯБРЬ
2017 года

Пермь - 2017

Основные итоги социально-экономического развития города Перми за январь-ноябрь 2017 года

Наименование показателя	Январь-ноябрь 2017 г.	в % к январю- ноябрю 2016 г.	
Численность постоянного населения на 01.01.2017, чел.	1 048 011	100,6	↑
Оборот крупных и средних организаций, млн. руб.	938 262,2	107,8	↑
Объем отгруженной продукции собственного производства, выполненных работ и услуг, млн. руб.	671 328,3	110,5	↑
Ввод в действие общей площади жилых домов, кв. м	290 160,0	74,0	↓
Грузооборот, млн. т-км	240,9	110,7	↑
Объём платных услуг населению, млн. руб.	91 119,7	100,3*	↑
Индекс потребительских цен на все товары и платные услуги, ноябрь к декабрю предыдущего года (по Пермскому краю)	101,0	-	
Численность работающих на крупных и средних предприятиях (без внешних совместителей), чел.***	275 983	98,1	↓
Численность зарегистрированных безработных на конец отчетного периода, чел.	3 239	86,9**	↓
Среднемесячная заработная плата работников крупных и средних предприятий города, руб.***	39 883,2	106,1	↑

* в сопоставимых ценах

** в % к декабрю 2016 г.

*** за январь-октябрь 2017 г.

ЭКОНОМИЧЕСКАЯ АКТИВНОСТЬ¹⁾

Основные показатели	Оборот организаций по видам экономической деятельности, млн. руб., в действующих ценах			Объем отгруженной продукции собственного производства, выполненных работ и услуг, млн. руб., в действующих ценах		
	Январь-ноябрь 2017 г.	в % к январю-ноябрю 2016 г.		Январь-ноябрь 2017 г.	в % к январю-ноябрю 2016 г.	
Всего	938 262,2	107,8	↑	671 328,3	110,5	↑
из них:						
сельское, лесное хозяйство, охота, рыболовство и рыбоводство	447,4	111,5	↑	423,1	107,6	↑
добыча полезных ископаемых	3 203,8	107,7	↑	2 338,0	119,0	↑
обрабатывающие производства	520 003,7	112,7	↑	491 395,7	113,1	↑
обеспечение электрической энергией, газом и паром; кондиционирование воздуха	102 180,0	106,3	↑	56 630,9	111,9	↑
водоснабжение; водоотведение, организация сбора и утилизации отходов, деятельность по ликвидации загрязнений	6 819,2	115,8	↑	8 155,5	108,1	↑
строительство	18 726,7	93,3	↓	17 714,7	92,0	↓
торговля оптовая и розничная; ремонт автотранспортных средств и мотоциклов	198 331,7	103,1	↑	5 932,5	116,4	↑
транспортировка и хранение	10 990,4	106,4	↑	10 999,3	106,8	↑
деятельность гостиниц и предприятий общественного питания	2 208,4	115,2	↑	2 928,9	110,7	↑
деятельность в области информации и связи	27 048,6	98,9	↓	26 551,2	99,3	↓
деятельность финансовая и страховая	-	-		75,9	в 2,8р.	↑
деятельность по операциям с недвижимым имуществом	1 322,5	60,1	↓	3 106,6	76,9	↓
деятельность профессиональная, научная и техническая	17 695,8	79,8	↓	15 717,1	92,1	↓
деятельность административная и сопутствующие дополнительные услуги	6 455,4	114,9	↑	8 026,0	109,8	↑
государственное управление и обеспечение военной безопасности; социальное обеспечение	531,7	111,0	↑	427,0	95,7	↓
образование	6 026,7	107,1	↑	4 718,5	110,4	↑
деятельность в области здравоохранения и социальных услуг	14 574,7	108,6	↑	14 703,6	108,2	↑
деятельность в области культуры, спорта, организации досуга и развлечений	955,0	100,8	↑	954,8	106,2	↑
предоставление прочих видов услуг	740,5	95,5	↓	529,2	85,3	↓

1) Без субъектов малого предпринимательства и организаций с численностью до 15 человек.

СТРОИТЕЛЬСТВО

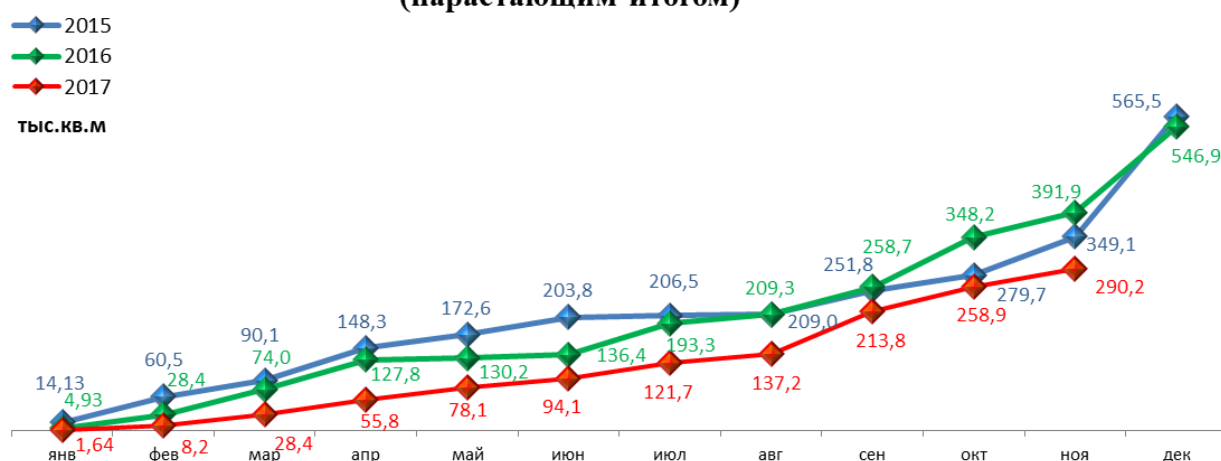
Произведено работ по договорам строительного подряда силами организаций всех форм собственности

Наименование показателя	Январь-ноябрь 2017 г. млн. руб.	в % к январю-ноябрю 2016 г.	
Всего по городу Перми	17 714,7	81,3	↓
в том числе по районам:			
Дзержинский	4 945,0	78,0	↓
Индустриальный	3 463,2	93,9	↓
Кировский	н/д	96,1	↓
Ленинский	2 587,5	77,9	↓
Мотовилихинский	1 601,9	87,0	↓
Орджоникидзевский	139,9	111,8	↑
Свердловский	4 844,6	76,4	↓

Ввод в действие общей площади жилых домов

Наименование показателя	Январь-ноябрь 2017 г. кв. м	в % к январю-ноябрю 2016 г.	
Всего по городу Перми	290 160	74,0	↓

Ввод в действие общей площади жилых домов (нарастающим итогом)



ТРАНСПОРТ

Основные показатели работы автотранспорта

Наименование показателя	Январь-ноябрь 2017 г.	в % к январю-ноябрю 2016 г.	
Перевезено грузов ¹⁾ , тыс. т	845,4	110,6	↑
Грузооборот ¹⁾ , тыс. т-км	240 933,2	110,7	↑
Перевезено пассажиров автобусами ²⁾ , млн. чел.	119,5	84,8	↓
Пассажиροоборот ²⁾ , млн. пасс-км	1 537,0	96,6	↓

1) Без субъектов малого предпринимательства и организаций с численностью до 15 человек.

2) С учётом перевозочной деятельности малых предприятий (кроме микропредприятий) и автобусов, находящихся в собственности физических лиц, привлечённых к работе на маршрутах общего пользования.

ФИНАНСЫ**Сальдированный финансовый результат организаций г. Перми
(прибыль минус убыток) ^{1), 2)}**

Основные показатели	Январь-октябрь 2017 г. млн. руб.	в % к январю- октябрю 2016 г.	
Всего	92 077,8	107,7	↑
из них:			
сельское, лесное хозяйство, охота, рыболовство и рыбоводство	-28,5	-	
добыча полезных ископаемых	54 902,3	94,7	↓
обрабатывающие производства	28 625,6	152,6	↑
обеспечение электрической энергией, газом и паром; кондиционирование воздуха	-1 027,5	-	
водоснабжение; водоотведение, организация сбора и утилизации отходов, деятельность по ликвидации загрязнений	490,8	114,0	↑
строительство	1 514,5	165,5	↑
торговля оптовая и розничная; ремонт автотранспортных средств и мотоциклов	4 597,2	56,4	↓
транспортировка и хранение	322,9	в 8,7р.	↑
деятельность гостиниц и предприятий общественного питания	65,2	42,1	↓
деятельность в области информации и связи	604,5	-	
деятельность финансовая и страховая	194,3	27,8	↓
деятельность по операциям с недвижимым имуществом	124,7	130,8	↑
деятельность профессиональная, научная и техническая	198,7	13,4	↓
деятельность административная и сопутствующие дополнительные услуги	917,5	в 2,2р.	↑
образование	62,8	в 2,1р.	↑
деятельность в области здравоохранения и социальных услуг	249,5	135,0	↑
деятельность в области культуры, спорта, организации досуга и развлечений	32,6	70,3	↓
предоставление прочих видов услуг	230,7	-	

1) Без субъектов малого предпринимательства и организаций с численностью до 15 человек, без учёта банков и страховых организаций.

2) Сравнение показателей с соответствующим периодом 2016 года произведено в текущих ценах по сопоставимому кругу предприятий.

РЫНОК ТРУДА и БЕЗРАБОТИЦА

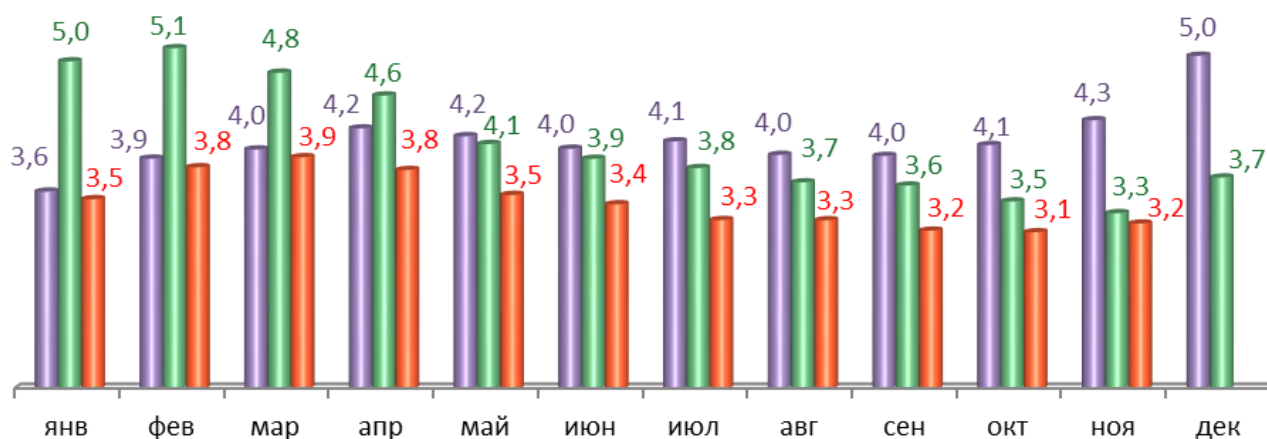
Основные показатели	Январь- октябрь 2017 г.	в % к январю- октябрю 2016 г.	
Численность работающих на крупных и средних предприятиях – всего, чел.	275 983	98,1	↓
в том числе по отраслям:			
сельское, лесное хозяйство, охота, рыболовство и рыбоводство	518	101,6	↑
добыча полезных ископаемых	2 134	100,8	↑
обрабатывающие производства	79 784	98,7	↓
обеспечение электрической энергией, газом и паром; кондиционирование воздуха	9 809	101,1	↑
водоснабжение; водоотведение, организация сбора и утилизации отходов, деятельность по ликвидации загрязнений	2 673	101,5	↑
строительство	11 650	94,3	↓
торговля оптовая и розничная; ремонт автотранспортных средств и мотоциклов	18 574	88,1	↓
транспортировка и хранение	17 849	97,0	↓
деятельность гостиниц и предприятий общественного питания	1 438	107,5	↑
деятельность в области информации и связи	9 335	97,9	↓
деятельность финансовая и страховая	9 568	96,4	↓
деятельность по операциям с недвижимым имуществом	2 276	98,5	↓
деятельность профессиональная, научная и техническая	13 819	101,3	↑
деятельность административная и сопутствующие дополнительные услуги	6 352	101,8	↑
государственное управление и обеспечение военной безопасности; социальное обеспечение	26 793	99,5	↓
образование	31 045	97,9	↓
деятельность в области здравоохранения и социальных услуг	28 166	100,8	↑
деятельность в области культуры, спорта, организации досуга и развлечений	3 506	96,4	↓
предоставление прочих видов услуг	695	134,5	↑

Наименование показателя	Декабрь 2016 г.	Январь 2017 г.	Ноябрь 2017 г.	Ноябрь 2017 г. в % к декабрю 2016 г.	
Численность граждан, обратившихся за содействием в поиске подходящей работы, на конец отчетного периода	4 508	5 046	4 665	103,5	↑
из них:					
незанятые граждане	4 459	4 987	4 632	103,9	↑
Численность безработных граждан, на конец отчетного периода	3 726	3 497	3 239	86,9	↓
в том числе получают пособие по безработице	3 034	3 013	2 831	93,3	↓
Заявленная работодателями потребность в работниках на конец отчетного периода	5 305	6 589	6 192	116,7	↑
из них:					
по рабочим профессиям	2 374	3 421	2 390	100,7	↑
с оплатой труда выше прожиточного минимума	4 729	6 072	5 181	109,6	↑
Число граждан, нашедших работу (доходное занятие)	383	650	1 135	296,3	↑
из них безработные граждане	282	289	298	105,7	↑

Динамика численности безработных граждан

■ 2015 ■ 2016 ■ 2017

тыс.чел.



МАТЕРИАЛЬНОЕ ПОЛОЖЕНИЕ НАСЕЛЕНИЯ

Основные показатели	Январь- октябрь 2017 г.	в % к январю- октябрю 2016 г.	
Среднемесячная заработная плата работников крупных и средних предприятий города - всего, руб.:	39 883,2	106,1	↑
в том числе по отраслям:			
сельское, лесное хозяйство, охота, рыболовство и рыбоводство	33 024,4	106,7	↑
добыча полезных ископаемых	66 892,7	109,4	↑
обрабатывающие производства	40 870,5	106,2	↑
обеспечение электрической энергией, газом и паром; кондиционирование воздуха	49 308,4	109,1	↑
водоснабжение; водоотведение, организация сбора и утилизации отходов, деятельность по ликвидации загрязнений	32 692,9	106,7	↑
строительство	33 200,1	108,0	↑
торговля оптовая и розничная; ремонт автотранспортных средств и мотоциклов	32 507,1	110,5	↑
транспортировка и хранение	38 803,7	106,7	↑
деятельность гостиниц и предприятий общественного питания	23 636,1	111,9	↑
деятельность в области информации и связи	48 099,3	101,3	↑
деятельность финансовая и страховая	57 356,5	108,7	↑
деятельность по операциям с недвижимым имуществом	27 409,8	113,3	↑
деятельность профессиональная, научная и техническая	51 959,8	107,8	↑
деятельность административная и сопутствующие дополнительные услуги	26 493,5	105,3	↑
государственное управление и обеспечение военной безопасности; социальное обеспечение	42 234,8	101,9	↑
образование	32 640,9	103,8	↑
деятельность в области здравоохранения и социальных услуг	31 786,2	104,3	↑
деятельность в области культуры, спорта, организации досуга и развлечений	34 227,0	106,5	↑
предоставление прочих видов услуг	91 047,2	86,8	↓

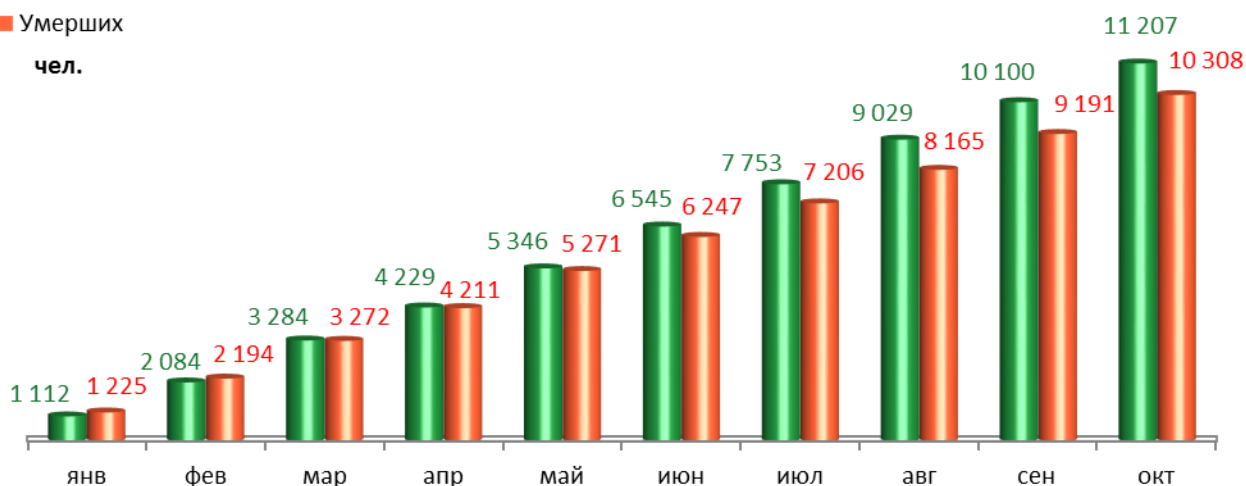
ДЕМОГРАФИЧЕСКАЯ СИТУАЦИЯ

Наименование показателя	Январь-октябрь 2017 г.	Справочно: Январь-октябрь 2016 г.	Январь-сентябрь 2017 г. относительно января-октября 2016 г.
Родившихся - всего, чел.	11 207	13 035	↓
в расчете на 1000 населения	12,8	15,0	↓
Умерших - всего, чел.	10 308	10 384	↓
в расчете на 1000 населения	11,8	11,9	↓
Умерших детей до 1 года - всего, чел.	49	61	↓
в расчете на 1000 родившихся	4,0	4,7	↓
Естественный прирост, убыль(-), чел.	899	2 651	↓
в расчете на 1000 населения	1,0	3,1	↓
Число браков, ед.	6 670	6 472	↑
Число разводов, ед.	3 894	3 837	↑
Миграционный прирост/убыль, чел.	1 083	1 279	↓

Динамика рождаемости и смертности

(нарастающим итогом)

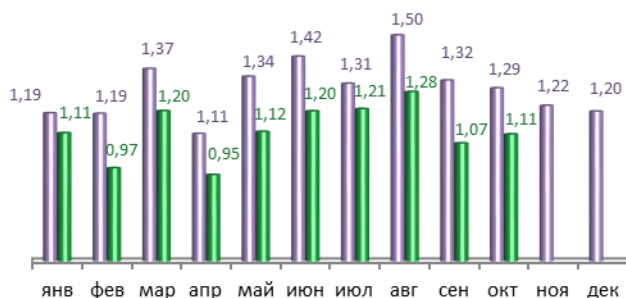
■ Родившихся
■ Умерших
чел.



■ 2016
■ 2017

тыс.чел.

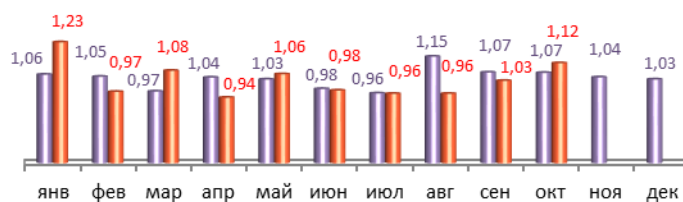
Динамика рождаемости (месяц)



■ 2016
■ 2017

тыс.чел.

Динамика смертности (месяц)

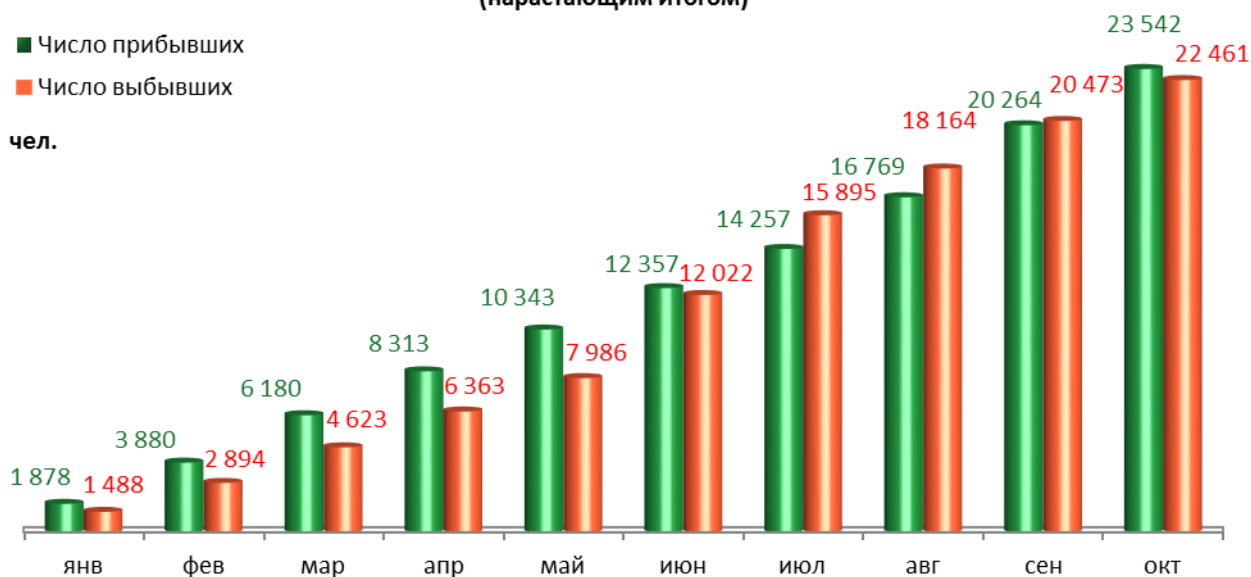




МИГРАЦИЯ НАСЕЛЕНИЯ

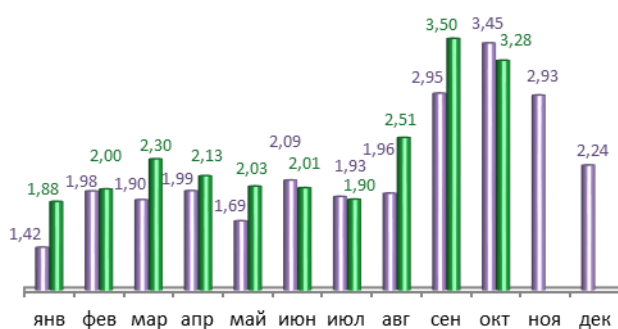
Динамика миграционных потоков

(нарастающим итогом)



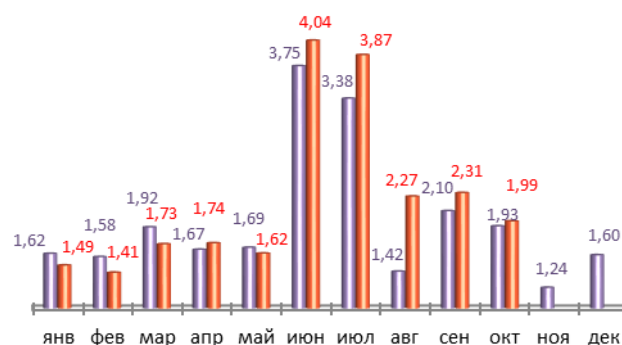
■ 2016
■ 2017
тыс.чел.

Число прибывших (месяц)



■ 2016
■ 2017
тыс.чел.

Число выбывших (месяц)



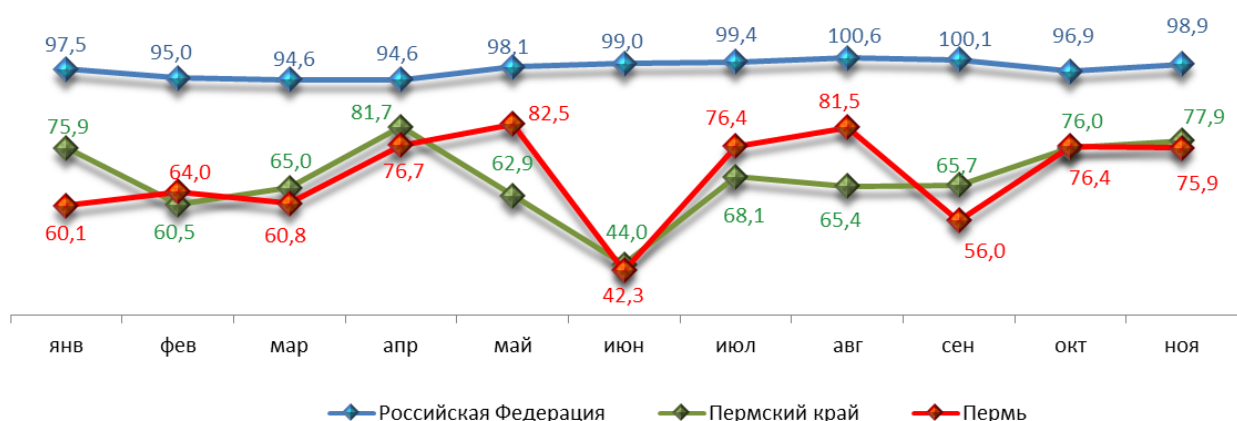
СРАВНИТЕЛЬНЫЙ АНАЛИЗ СОЦИАЛЬНО-ЭКОНОМИЧЕСКОГО РАЗВИТИЯ РОССИЙСКОЙ ФЕДЕРАЦИИ, ПЕРМСКОГО КРАЯ И ГОРОДА ПЕРМИ

Динамика объема работ, выполненных по виду деятельности «Строительство»

Период	Российская Федерация		Пермский край		Пермь	
	Млрд. рублей	в % к соотв. периоду предыдущего года	Млн. руб.	в % к соотв. периоду предыдущего года	Млн. руб.	в % к соотв. периоду предыдущего года
Январь	311,9	97,5	3 454,4	75,9	518,4	60,1
Февраль	363,6	95,0	4 531,2	60,5	808,1	64,0
Март	468,7	94,6	6 432,3	65,0	1 141,4	60,8
Апрель	466,2	94,6	6 165,7	81,7	1 060,6	76,7
Май	505,7	98,1	5 802,3	62,9	1 046,0	82,5
Июнь	665,2	99,0	6 326,3	44,0	1 060,4	42,3
Июль	676,1	99,4	7 077,1	68,1	1 245,9	76,4
Август	690,6	100,6	6 857,3	65,4	1 405,3	81,5
Сентябрь	741,2	100,1	7 306,3	65,7	1 245,1	56,0
Октябрь	760,7	96,9	9 009,7	76,0	1 744,1	76,4
Ноябрь	808,1	98,9	8 153,9	77,9	1 294,8	75,9

в % к соотв.
периоду предыдущего
года

Динамика объема строительных работ

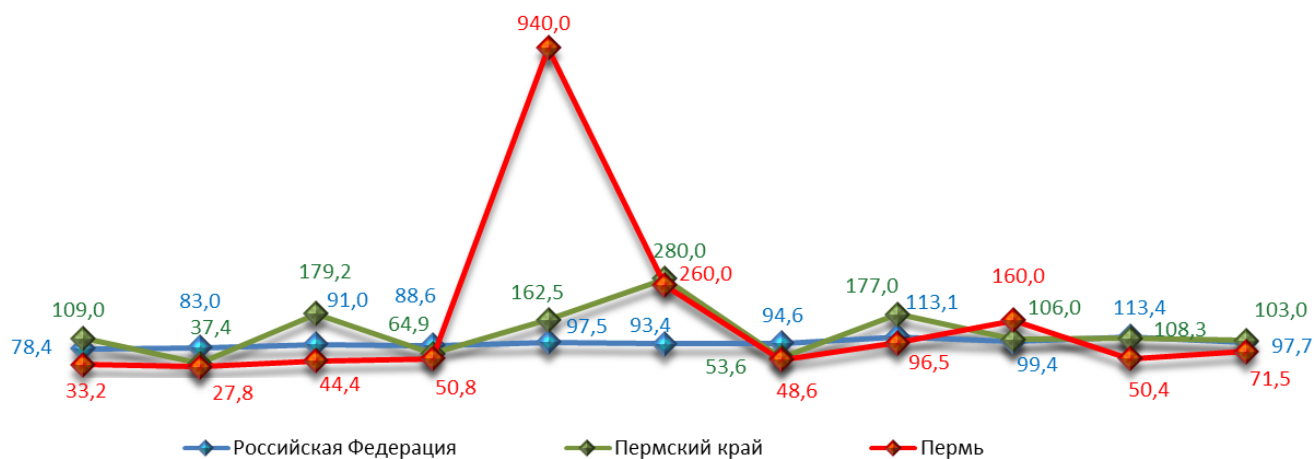


Динамика ввода в действие жилых домов

Период	Российская Федерация		Пермский край		Пермь	
	Млн. кв. м общей площади	в % к соотв. периоду предыдущего года	Тыс. кв. м общей площади	в % к соотв. периоду предыдущего года	Тыс. кв. м общей площади	в % к соотв. периоду предыдущего года
Январь	4,3	78,4	20,7	109,0	1,64	33,2
Февраль	3,9	83,0	18,7	37,4	6,53	27,8
Март	4,9	91,0	160,8	179,2	20,27	44,4
Апрель	4,2	88,6	51,7	64,9	27,32	50,8
Май	4,3	97,5	75,8	162,5	22,31	940,0
Июнь	6,4	93,4	54,1	280,0	16,02	260,0
Июль	5,4	94,6	58,6	53,6	27,63	48,6
Август	6,3	113,1	71,5	177,0	15,51	96,5
Сентябрь	6,7	99,4	116,1	106,0	76,60	160,0
Октябрь	6,9	113,4	151,1	108,3	45,10	50,4
Ноябрь	7,1	97,7	90,1	103,0	31,20	71,5

в % к соот. периоду
предыдущего года

Динамика ввода жилья

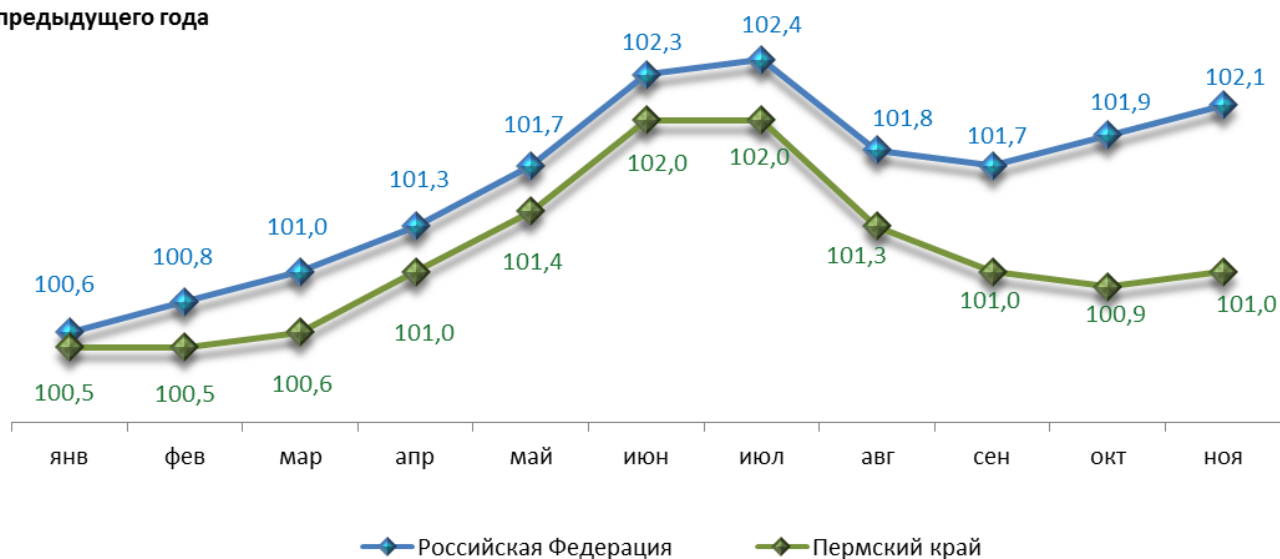


Индексы потребительских цен и тарифов на товары и услуги

Период	Российская Федерация		Пермский край	
	в % к предыдущему периоду	в % к декабрю предыдущего года	в % к предыдущему периоду	в % к декабрю предыдущего года
Январь	100,6	100,6	100,5	100,5
Февраль	100,2	100,8	100,0	100,5
Март	100,1	101,0	100,1	100,6
Апрель	100,3	101,3	100,4	101,0
Май	100,4	101,7	100,4	101,4
Июнь	100,6	102,3	100,7	102,0
Июль	100,1	102,4	99,9	102,0
Август	99,5	101,8	99,3	101,3
Сентябрь	99,9	101,7	99,7	101,0
Октябрь	100,2	101,9	100,0	100,9
Ноябрь	100,2	102,1	100,1	101,0

Динамика индекса потребительских цен

в % к декабрю
предыдущего года

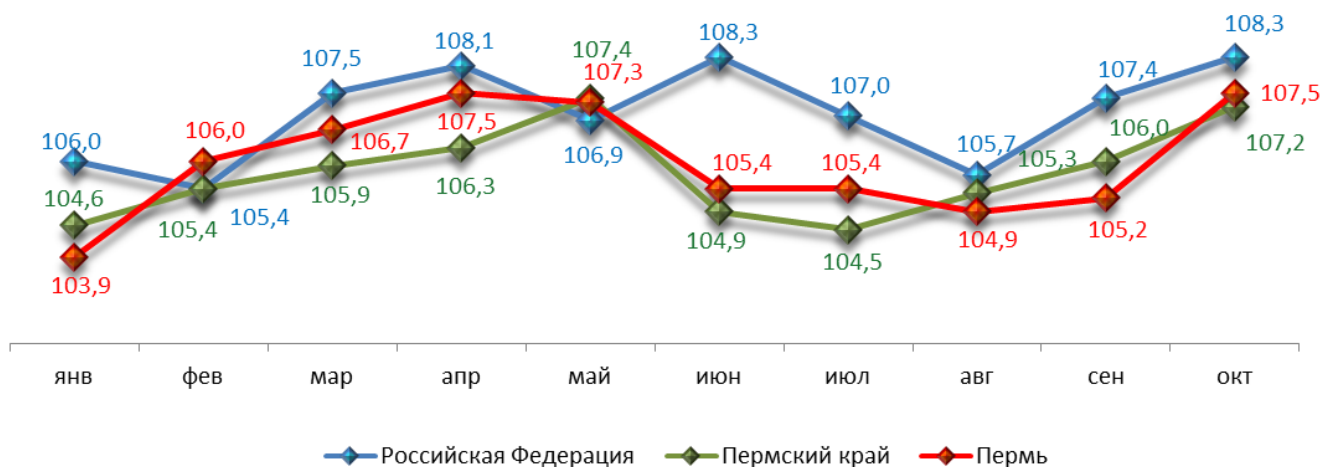


Среднемесячная номинальная начисленная заработная плата

Период	Российская Федерация		Пермский край		Пермь	
	руб.	в % к соотв. месяцу предыдущего года	руб.	в % к соотв. месяцу предыдущего года	руб.	в % к соотв. месяцу предыдущего года
Январь	34 422,0	106,0	29 904,6	104,6	35 839,2	103,9
Февраль	35 497,0	105,4	29 811,6	105,4	37 386,5	106,0
Март	37 899,0	107,5	31 884,3	105,9	39 755,5	106,7
Апрель	39 225,0	108,1	32 565,1	106,3	41 372,3	107,5
Май	39 679,0	106,9	32 767,4	107,4	41 482,4	107,3
Июнь	41 454,0	108,3	33 877,3	104,9	43 612,3	105,4
Июль	38 073,0	107,0	31 185,1	104,5	40 115,5	105,4
Август	37 099,0	105,7	31 026,6	105,3	39 176,1	104,9
Сентябрь	38 047,0	107,4	31 420,2	106,0	39 717,0	105,2
Октябрь	38 333,0	108,3	31 347,5	107,2	40 298,0	107,5

в % к соотв. месяцу предыдущего года

Динамика среднемесячной заработной платы

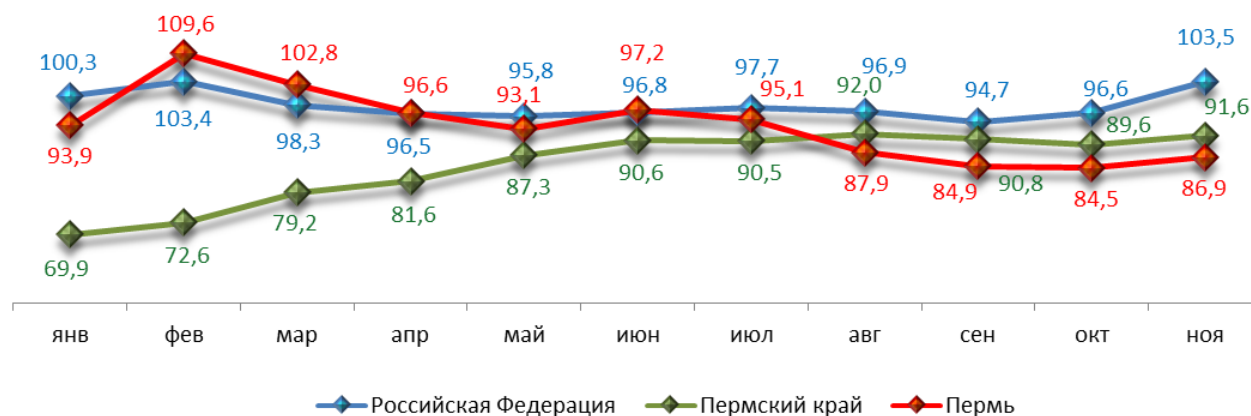


Динамика численности безработных

Период	Российская Федерация		Пермский край		Пермь	
	тыс. человек	в % к предыдущему месяцу	человек	в % к предыдущему месяцу	человек	в % к предыдущему месяцу
Январь	897	100,3	17 975	69,9	3 497	93,9
Февраль	927	103,4	18 894	72,6	3 834	109,6
Март	911	98,3	19 030	79,2	3 940	102,8
Апрель	879	96,5	18 132	81,6	3 805	96,6
Май	843	95,8	17 497	87,3	3 542	93,1
Июнь	816	96,8	17 727	90,6	3 443	97,2
Июль	797	97,7	17 305	90,5	3 276	95,1
Август	773	96,9	16 732	92,0	3 274	87,9
Сентябрь	732	94,7	15 160	90,8	3 164	84,9
Октябрь	707	96,6	14 614	89,6	3 148	84,5
Ноябрь	732	103,5	15 180	91,6	3 239	86,9

в % к предыдущему месяцу

Динамика численности безработных



При подготовке Кратких итогов социально-экономического развития города Перми за январь-ноябрь 2017 года использовались данные Территориального органа Федеральной службы государственной статистики по Пермскому краю, ГКУ Центр занятости населения города Перми Пермского края и информация, представленная функциональными органами администрации города Перми.

Ответственный исполнитель:
Соколова Мария Алексеевна
Отдел анализа и прогнозирования
Департамент планирования и мониторинга
Администрация города Перми
Тел: (342) 212-19-97