

**Администрация города Перми
Департамент планирования и мониторинга**



**КРАТКИЕ ИТОГИ
СОЦИАЛЬНО-ЭКОНОМИЧЕСКОГО
РАЗВИТИЯ города ПЕРМИ**

**ЯНВАРЬ-СЕНТЯБРЬ
2018 года**

Пермь - 2018

Основные итоги социально-экономического развития города Перми за январь-сентябрь 2018 года

Наименование показателя	Январь-сентябрь 2018 г.	в % к январю-сентябрю 2017 г.	
Численность постоянного населения на 01.01.2018, чел.	1 051 587	100,3	↑
Число родившихся, чел.*	8 127	90,0	↓
Число умерших, чел.*	8 469	103,7	↑
Миграционный прирост, чел.*	-1 188	-	
Оборот крупных и средних организаций (без субъектов малого предпринимательства), млн. руб.	870 813,9	112,1	↑
Объем отгруженной продукции собственного производства, выполненных работ и услуг (без субъектов малого предпринимательства), млн. руб.	630 588,8	115,4	↑
Инвестиции в основной капитал по крупным и средним организациям (январь-июнь 2018 г.), всего (без субъектов малого предпринимательства), млн. руб.	37 330,5	127,2	↑
Ввод в действие общей площади жилых домов, кв.м.	227 450,0	106,5	↑
Перевезено грузов (без субъектов малого предпринимательства), тыс. т	822,7	107,9	↑
Грузооборот (без субъектов малого предпринимательства), млн. т-км	213,5	102,1	↑
Оборот розничной торговли, млн. руб.	255 502,5	104,8**	↑
Оборот общественного питания, млн. руб.	11 284,4	87,5**	↓
Индекс потребительских цен на все товары и платные услуги, сентябрь к декабрю предыдущего года (по Пермскому краю)	102,0	-	
Финансовые результаты деятельности предприятий и организаций (без субъектов малого предпринимательства), млн. руб.*	116 729,9	159,3	↑
Численность работающих на крупных и средних предприятиях (без внешних совместителей), чел.*	273 733	99,6	↓
Численность зарегистрированных безработных на конец отчетного периода, чел.	3 028	95,7	↓
Среднемесячная заработная плата работников крупных и средних предприятий города, руб.*	43 479,1	109,0	↑
Реальная заработная плата одного работника (без субъектов малого предпринимательства), % *	-	107,3	↑

* за январь-август 2018

** в сопоставимых ценах

ЭКОНОМИЧЕСКАЯ АКТИВНОСТЬ

Основные показатели	Оборот организаций по видам экономической деятельности, млн. руб., в действующих ценах*			Объем отгруженной продукции собственного производства, выполненных работ и услуг, млн. руб., в действующих ценах*		
	Январь - сентябрь 2018 г.	в % к январю - сентябрю 2017 г.		Январь - сентябрь 2018 г.	в % к январю - сентябрю 2017 г.	
Всего	870 813,9	112,1	↑	630 588,8	115,4	↑
из них:						
сельское, лесное хозяйство, охота, рыболовство и рыбоводство	357,1	109,6	↑	353,2	109,6	↑
добыча полезных ископаемых	3 157,8	114,7	↑	2 358,9	119,3	↑
обрабатывающие производства	499 372,1	117,6	↑	481 451,5	119,8	↑
обеспечение электрической энергией, газом и паром; кондиционирование воздуха	83 727,8	103,0	↑	45 554,8	103,2	↑
водоснабжение; водоотведение, организация сбора и утилизации отходов, деятельность по ликвидации загрязнений	7 805,5	128,9	↑	9 169,8	127,7	↑
строительство	12 222,1	79,3	↓	11 924,8	82,3	↓
торговля оптовая и розничная; ремонт автотранспортных средств и мотоциклов	189 940,8	109,6	↑	5 723,7	115,0	↑
транспортировка и хранение	9 159,1	108,2	↑	9 882,7	110,5	↑
деятельность гостиниц и предприятий общественного питания	1 583,9	101,0	↑	1 750,1	104,6	↑
деятельность в области информации и связи	22 774,2	97,0	↓	20 652,5	94,5	↓
деятельность финансовая и страховая	н/д	-		н/д	73,4	↓
деятельность по операциям с недвижимым имуществом	1 392,7	127,2	↑	3 418,6	119,9	↑
деятельность профессиональная, научная и техническая	14 195,6	94,1	↓	13 269,6	103,6	↑
деятельность административная и сопутствующие дополнительные услуги	3 920,4	86,8	↓	4 947,0	87,6	↓
государственное управление и обеспечение военной безопасности; социальное обеспечение	358,4	86,1	↓	345,8	107,2	↑
образование	5 201,7	116,7	↑	4 110,5	120,3	↑
деятельность в области здравоохранения и социальных услуг	14 215,5	115,9	↑	14 350,2	115,9	↑
деятельность в области культуры, спорта, организации досуга и развлечений	937,3	104,5	↑	887,0	100,6	↑
предоставление прочих видов услуг	491,9	82,0	↓	н/д	78,0	↓

*Без субъектов малого предпринимательства и организаций с численностью до 15 человек.

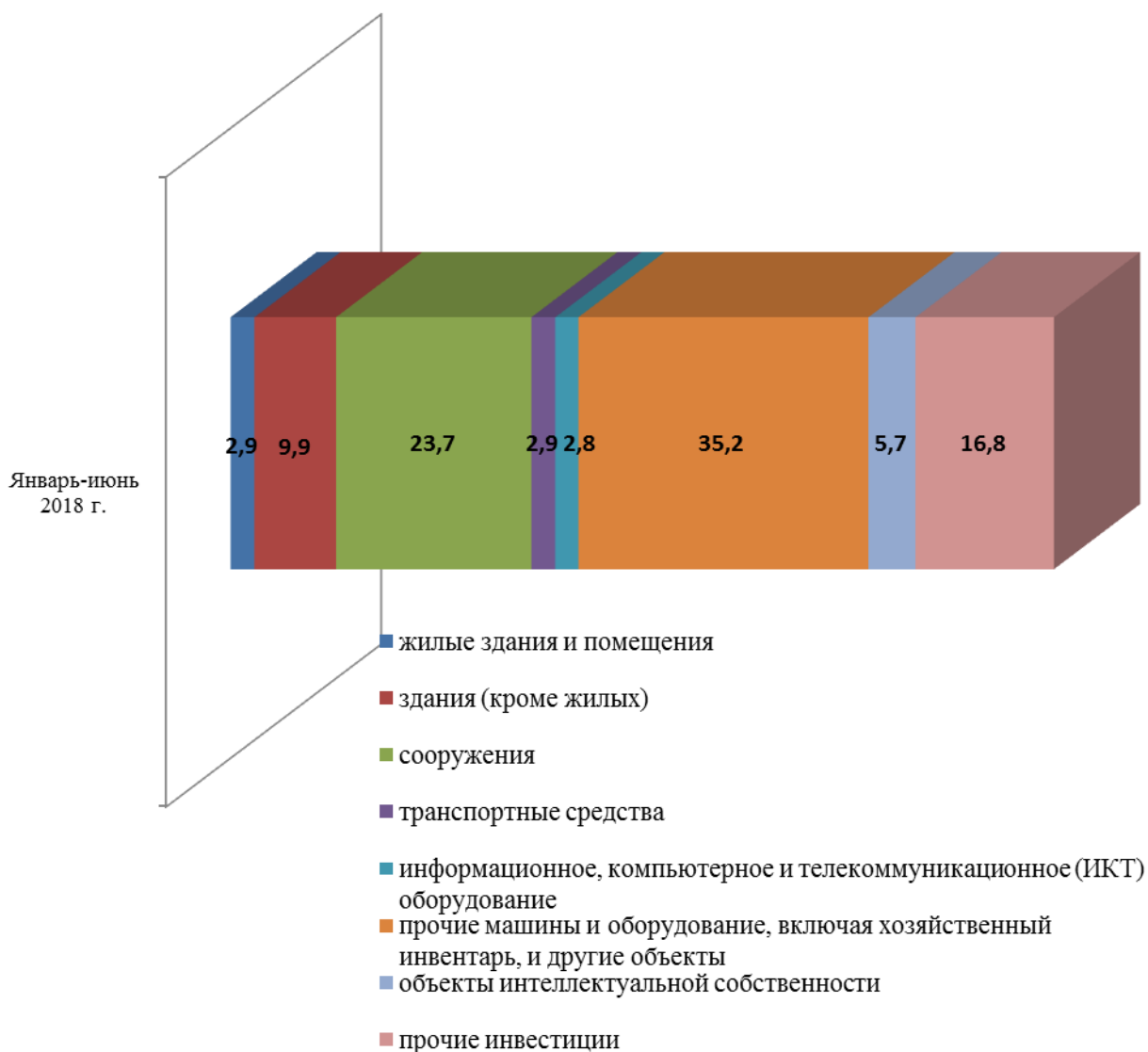
ИНВЕСТИЦИИ**Структура инвестиций в основной капитал
по источникам финансирования**

Наименование показателя	Январь-июнь 2018 г., млн. руб.	в % к итогу
Инвестиции в основной капитал – всего	37 330,5	100,0
в том числе по источникам финансирования:		
<i>Собственные средства</i>	<i>30 709,5</i>	<i>82,3</i>
<i>Привлеченные средства</i>	<i>6 621,0</i>	<i>17,7</i>
в том числе:		
кредиты банков	112,9	0,3
заемные средства других организаций	185,9	0,5
бюджетные средства	4 440,8	11,9
в том числе:		
из федерального бюджета	1 658,0	4,5
из бюджетов субъектов Федерации	2 320,6	6,2
из местных бюджетов	462,2	1,2
средства государственных внебюджетных фондов	51,8	0,1
средства организаций и населения, привлечённые для долевого строительства	1 070,8	2,9
из них средства населения	717,4	1,9
прочие	758,8	2,0

Видовая структура инвестиций в основной капитал

Наименование показателя	Январь-июнь 2018 г., млн. руб.	в % к итогу
Инвестиции в основной капитал	37 330,5	100,0
в том числе:		
жилые здания и помещения	1 089,8	2,9
здания (кроме жилых)	3 702,4	9,9
сооружения	8 866,4	23,7
транспортные средства	1 066,9	2,9
информационное, компьютерное и телекоммуникационное (ИКТ) оборудование	1 028,0	2,8
прочие машины и оборудование, включая хозяйственный инвентарь, и другие объекты	13 132,5	35,2
объекты интеллектуальной собственности	2 117,6	5,7
прочие инвестиции	6 279,8	16,8

Видовая структура инвестиций в основной капитал, %



СТРОИТЕЛЬСТВО

Произведено работ по договорам строительного подряда силами организаций всех форм собственности

Наименование показателя	Январь-сентябрь 2018 г., млн. руб.	в % к январю- сентябрю 2017 г.	
Всего по городу Перми	11 924,8	80,8	↓
в том числе по районам:			
Дзержинский	2 712,5	63,4	↓
Индустриальный	2 545,5	86,4	↓
Кировский	К	160,1	↑
Ленинский	2 455,4	112,2	↑
Мотовилихинский	972,1	84,4	↓
Орджоникидзевский	99,7	29,0	↓
Свердловский	2 952,3	79,1	↓

Ввод в действие общей площади жилых домов

Наименование показателя	Январь-сентябрь 2018 г., кв. м	в % к январю- сентябрю 2017 г.	
Всего по городу Перми	227 450	106,5	↑
в том числе по районам:			
Дзержинский	63 491	в 5,1р.	↑
Индустриальный	9 714	48,5	↓
Кировский	37 170	в 3,6р.	↑
Ленинский	-	-	
Мотовилихинский	28 313	71,2	↓
Орджоникидзевский	11 395	18,7	↓
Свердловский	18 787	76,7	↓
Индивидуальное жилищное строительство	58 580	128,3	↑



ТРАНСПОРТ

Наименование показателя	Январь-сентябрь 2018 г.	в % к январю- сентябрю 2017 г.	
Перевезено грузов [*] , тыс. т	822,7	107,9	↑
Грузооборот [*] , тыс. т-км	213 451,0	102,1	↑
Перевезено пассажиров автобусами ^{**} , млн. чел.	91,0	94,0	↓
Пассажирооборот ^{**} , млн. пасс-км	1 130,4	89,2	↓

* Без субъектов малого предпринимательства и организаций с численностью до 15 человек.

** С учётом перевозочной деятельности малых предприятий (кроме микропредприятий) и автобусов, находящихся в собственности физических лиц, привлечённых к работе на маршрутах общего пользования.

Дорожно-транспортные происшествия и пострадавшие

Наименование показателя	Январь-сентябрь 2018 г.		
	количество ДТП	погибло, чел	ранено, чел
Всего	1 017	28	1 228
из них дети до 16 лет	157	1	168

ПОТРЕБИТЕЛЬСКИЙ РЫНОК ТОВАРОВ И УСЛУГ

Основные показатели	Январь-сентябрь 2018 г.	в % к январю-сентябрю 2017 г. (в сопоставимых ценах)	
Оборот розничной торговли в действующих ценах, всего, млн. руб.	255 502,5	104,8	↑
в том числе:			
торгующих организаций и индивидуальных предпринимателей вне рынка	242 597,6	105,3	↑
продажа товаров на розничных рынках и ярмарках	12 904,9	95,4	↓
Из общего оборота розничной торговли:			
оборот продовольственных товаров	113 236,4	101,6	↑
оборот непродовольственных товаров	142 266,1	107,4	↑
Индекс потребительских цен , сентябрь к декабрю предыдущего года (по Пермскому краю), %	102,0		

ФИНАНСОВЫЕ РЕЗУЛЬТАТЫ ДЕЯТЕЛЬНОСТИ ОРГАНИЗАЦИЙ

Сальдированный финансовый результат организаций города Перми (прибыль минус убыток)*

Основные показатели	Январь-август 2018 г., млн. руб.	в % к январю-августу 2017 г.**	
Всего	116 729,9	159,3	↑
из них:			
добыча полезных ископаемых	71 807,8	168,3	↑
обрабатывающие производства	34 572,8	158,1	↑
обеспечение электрической энергией, газом и паром; кондиционирование воздуха	962,8	-	
водоснабжение; водоотведение, организация сбора и утилизации отходов, деятельность по ликвидации загрязнений	566,4	185,0	↑
строительство	610,7	56,5	↓
торговля оптовая и розничная; ремонт автотранспортных средств и мотоциклов	3 113,6	60,6	↓
транспортировка и хранение	240,3	74,8	↓
деятельность гостиниц и предприятий общественного питания	-5,6	-	
деятельность в области информации и связи	2 331,4	в 3,8р.	↑
деятельность финансовая и страховая	432,5	в 2,8р.	↑
деятельность по операциям с недвижимым имуществом	98,0	в 4,5р.	↑
деятельность профессиональная, научная и техническая	172,8	33,3	↓
деятельность административная и сопутствующие дополнительные услуги	1 460,3	194,9	↑
образование	20,2	30,4	↓
деятельность в области здравоохранения и социальных услуг	274,0	123,6	↑
деятельность в области культуры, спорта, организации досуга и развлечений	8,0	171,1	↑

* Без субъектов малого предпринимательства и организаций с численностью до 15 человек, без учёта банков и страховых организаций.

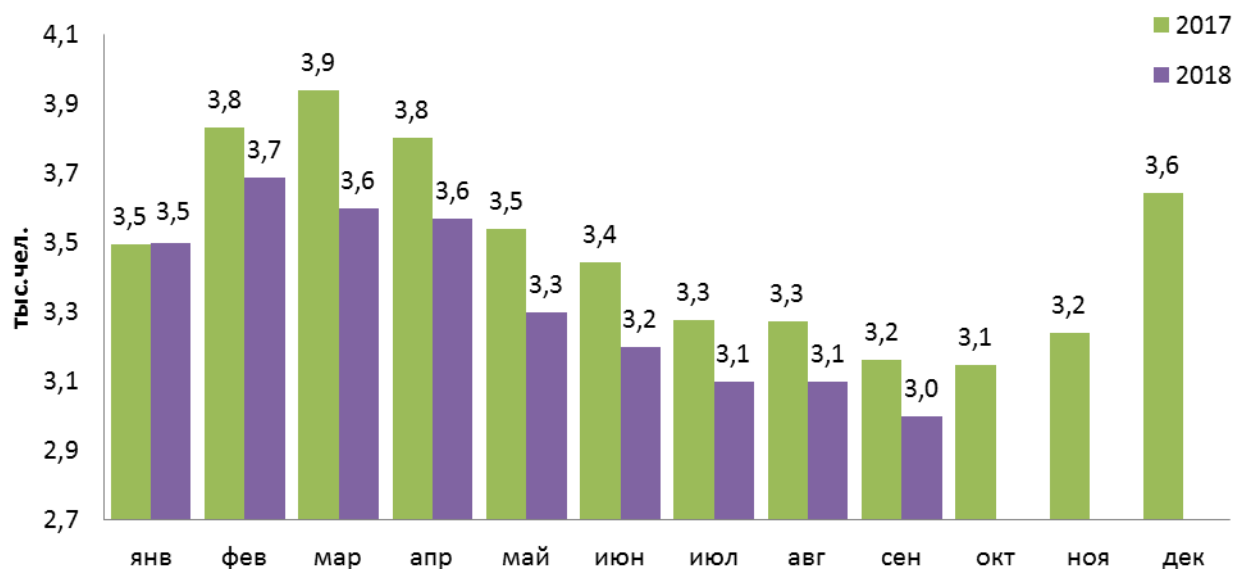
** Сравнение показателей с соответствующим периодом 2017 года произведено в текущих ценах по сопоставимому кругу предприятий.

РЫНОК ТРУДА И БЕЗРАБОТИЦА

Основные показатели	Январь-август 2018 г.	в % к январю- августу 2017 г.	
Численность работающих на крупных и средних предприятиях – всего, чел.	273 733	99,6	↓
в том числе по отраслям:			
сельское, лесное хозяйство, охота, рыболовство и рыбоводство	605	104,3	↑
добыча полезных ископаемых	1 727	87,2	↓
обрабатывающие производства	78 999	101,7	↑
обеспечение электрической энергией, газом и паром; кондиционирование воздуха	9 742	97,0	↓
водоснабжение; водоотведение, организация сбора и утилизации отходов, деятельность по ликвидации загрязнений	2 967	93,2	↓
строительство	9 142	92,9	↓
торговля оптовая и розничная; ремонт автотранспортных средств и мотоциклов	19 428	101,2	↑
транспортировка и хранение	18 032	97,7	↓
деятельность гостиниц и предприятий общественного питания	1 828	84,1	↓
деятельность в области информации и связи	10 024	100,1	↑
деятельность финансовая и страховая	8 666	94,3	↓
деятельность по операциям с недвижимым имуществом	2 880	90,5	↓
деятельность профессиональная, научная и техническая	14 535	100,0	↑
деятельность административная и сопутствующие дополнительные услуги	6 196	101,9	↑
государственное управление и обеспечение военной безопасности; социальное обеспечение	26 259	101,1	↑
образование	30 035	99,0	↓
деятельность в области здравоохранения и социальных услуг	28 211	99,8	↓
деятельность в области культуры, спорта, организации досуга и развлечений	3 866	106,2	↑
предоставление прочих видов услуг	592	96,0	↓

Наименование показателя	Декабрь 2017 г.	Январь 2018 г.	Сентябрь 2018 г.	Сентябрь 2018 г. в % к декабрю 2017 г.	
Численность граждан, обратившихся за содействием в поиске подходящей работы, на конец отчетного периода	4 783	4 825	4 394	91,9	↓
из них:					
незанятые граждане	4 739	4 766	4 304	90,8	↓
Численность безработных граждан, на конец отчетного периода	3 643	3 535	3 028	83,1	↓
в том числе получают пособие по безработице	2 983	3 022	2 560	85,8	↓
Заявленная работодателями потребность в работниках на конец отчетного периода	5 220	6 216	9 433	180,7	↑
из них:					
по рабочим профессиям	2 097	2 707	6 017	286,9	↑
с оплатой труда выше прожиточного минимума	4 383	5 780	9 421	214,9	↑
Число граждан, нашедших работу (доходное занятие)	824	1 018	1 092	132,5	↑
из них безработные граждане	258	193	281	108,9	↑

Динамика численности безработных граждан



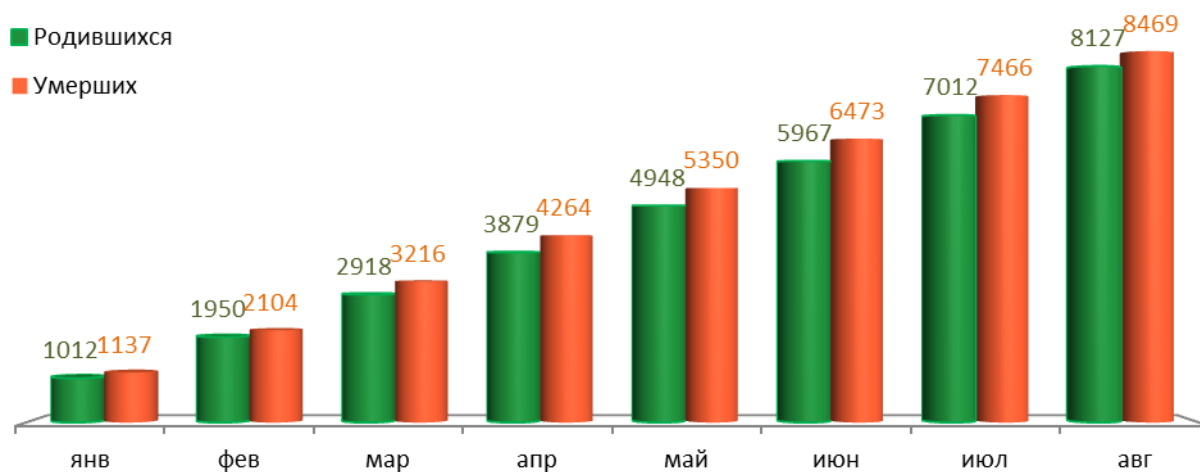
МАТЕРИАЛЬНОЕ ПОЛОЖЕНИЕ НАСЕЛЕНИЯ

Наименование показателя	Январь-август 2018 г.	в % к январю-августу 2017 г.	
Среднемесячная заработная плата работников крупных и средних предприятий города - всего, руб.:	43 479,1	109,0	↑
в том числе по отраслям:			
сельское, лесное хозяйство, охота, рыболовство и рыбоводство	36 981,9	120,2	↑
добыча полезных ископаемых	84 346,0	113,7	↑
обрабатывающие производства	44 585,6	110,4	↑
обеспечение электрической энергией, газом и паром; кондиционирование воздуха	51 109,7	103,9	↑
водоснабжение; водоотведение, организация сбора и утилизации отходов, деятельность по ликвидации загрязнений	38 405,7	111,3	↑
строительство	36 401,6	108,2	↑
торговля оптовая и розничная; ремонт автотранспортных средств и мотоциклов	35 223,4	108,1	↑
транспортировка и хранение	41 284,2	108,5	↑
деятельность гостиниц и предприятий общественного питания	26 438,9	101,4	↑
деятельность в области информации и связи	51 481,6	105,7	↑
деятельность финансовая и страховая	58 609,4	102,1	↑
деятельность по операциям с недвижимым имуществом	32 910,6	105,0	↑
деятельность профессиональная, научная и техническая	59 660,1	107,4	↑
деятельность административная и сопутствующие дополнительные услуги	27 250,4	109,9	↑
государственное управление и обеспечение военной безопасности; социальное обеспечение	45 606,0	106,2	↑
образование	34 828,5	111,2	↑
деятельность в области здравоохранения и социальных услуг	37 723,4	119,1	↑
деятельность в области культуры, спорта, организации досуга и развлечений	39 939,8	113,6	↑
предоставление прочих видов услуг	85 528,9	96,2	↓

ДЕМОГРАФИЧЕСКАЯ СИТУАЦИЯ

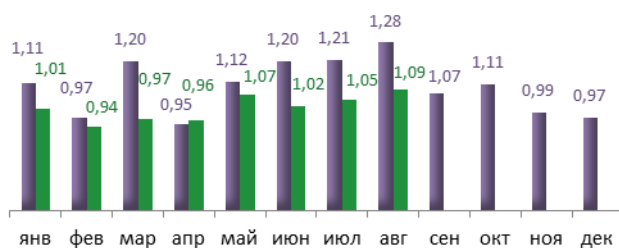
Наименование показателя	Январь-август 2018 г.	Справочно: Январь-август 2017 г.	Январь-август 2018 г. относительно января-августа 2017 г.
Родившихся - всего, чел.	8 127	9 029	↓
в расчете на 1000 населения	11,6	12,9	↓
Умерших – всего, чел.	8 469	8 165	↑
в расчете на 1000 населения	12,1	11,7	↑
Умерших детей до 1 года – всего, чел.	43	36	↑
в расчете на 1000 родившихся	5,0	3,7	↑
Естественный прирост, убыль(-), чел.	-342	864	↓
в расчете на 1000 населения	-0,5	1,2	↓
Число браков, ед.	4 906	5 347	↓
Число разводов, ед.	3 196	3 090	↑
Миграционный прирост/убыль, чел.	-1 188	-1 395	

Динамика рождаемости и смертности (нарастающим итогом)



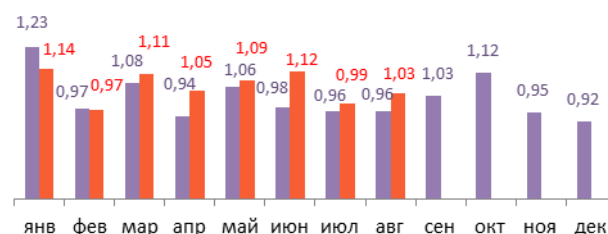
■ 2017
■ 2018
тыс.чел.

Динамика рождаемости (месяц)



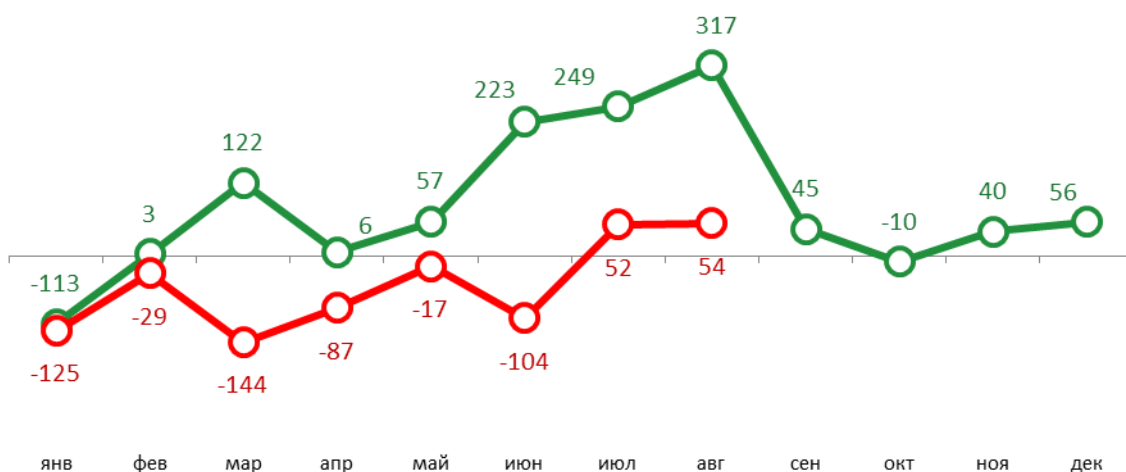
■ 2017
■ 2018
тыс.чел.

Динамика смертности (месяц)



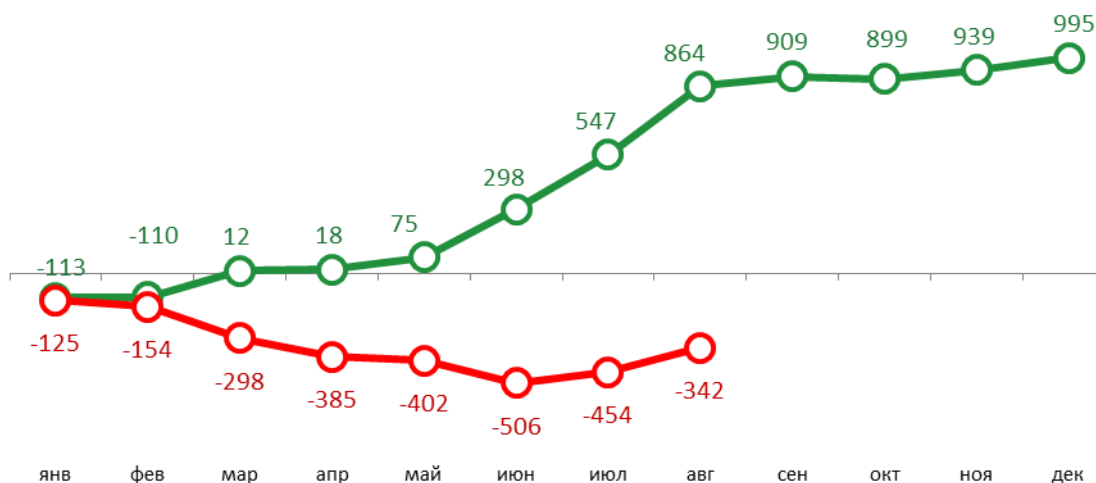
○ 2017
○ 2018
чел.

Естественный прирост (месяц)



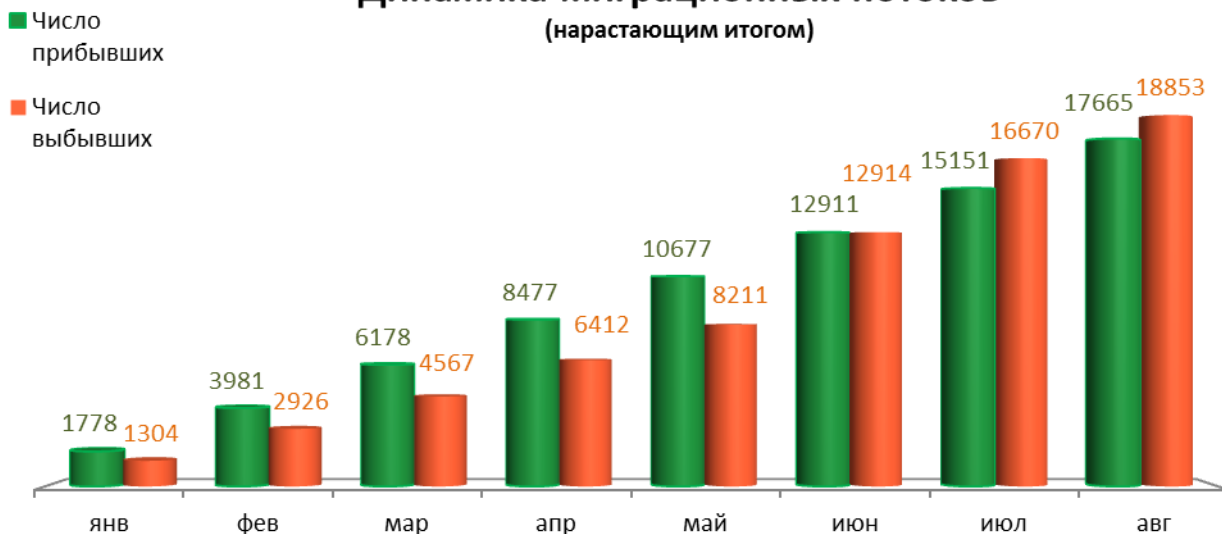
○ 2017
○ 2018
чел.

Естественный прирост (нарастающим итогом)

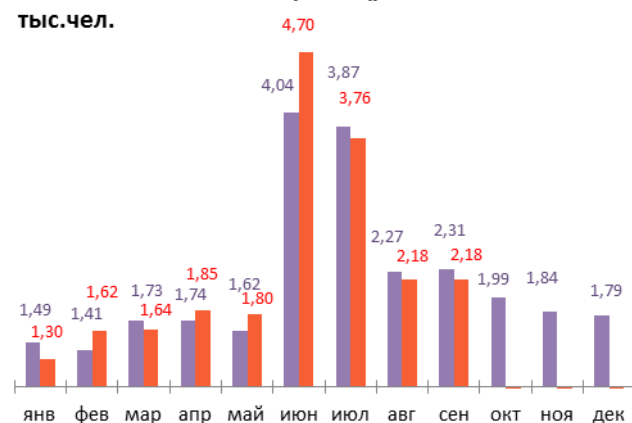


МИГРАЦИЯ НАСЕЛЕНИЯ

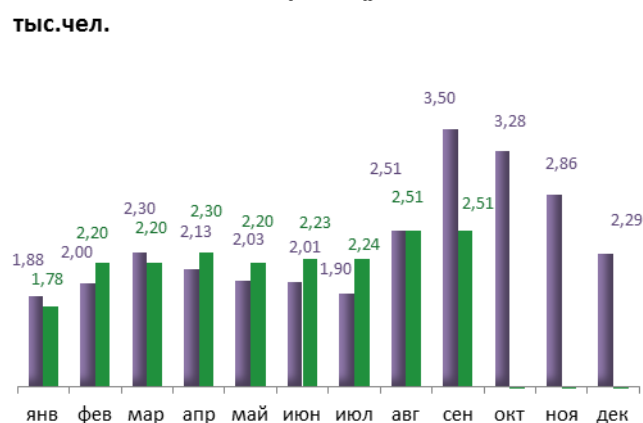
Динамика миграционных потоков (нарастающим итогом)



Число выбывших (месяц)



Число прибывших (месяц)



МЕЖДУНАРОДНАЯ МИГРАЦИЯ

Наименование показателя	Январь-август 2017 г.	Январь-август 2018 г.	Январь-август 2018 г. относительно января-августа 2017 г.
Миграционный прирост (чел.)	173	-276	↓
с государствами-участниками СНГ	326	-60	↓
Азербайджан	10	-18	↓
Армения	-6	-30	↓
Беларусь	9	11	↑
Казахстан	57	15	↓
Киргизия	65	10	↓
Молдова, республика	-15	-2	↑
Таджикистан	97	85	↓
Туркменистан	5	-7	↓
Узбекистан	-3	-19	↓
Украина	107	-105	↓
со странами дальнего зарубежья	-153	-216	↓

СОЦИАЛЬНО-ЭКОНОМИЧЕСКОЕ ПОЛОЖЕНИЕ РАЙОНОВ г. ПЕРМИ январь-сентябрь 2018 г.

Основные показатели	Город	Административные районы						
		Дзержинский	Индустриальный	Кировский	Ленинский	Мотовилихинский	Орджоникидзевский	Свердловский
Численность постоянного населения на 01.01.2018, тыс. чел	1 051,6	167,0	169,6	131,5	55,1	193,2	115,7	219,6
Демография (за январь-август 2018 года)								
Родившихся - всего, чел.	8 127	1 277	1 274	1 039	285	1 537	1 040	1 675
в % к январю-августу 2017 г.	90,0	89,2	90,5	92,4	85,8	89,0	95,9	87,1
Умерших - всего, чел.	8 469	1 254	1 249	1 091	373	1 488	1 106	1 908
в % к январю-августу 2017 г.	103,7	106,3	102,7	106,2	91,6	104,4	105,0	102,7
Миграционный прирост/убыль, чел.	-1 188	-197	-216	26	-539	-176	260	-346
Объем отгруженных товаров собственного производства, выполненных работ и услуг								
Добыча полезных ископаемых, млн. руб.	2 358,9	К	-	К	219,0	К	-	1 537,5
Обрабатывающие производства, млн. руб.	481 451,5	9 205,7	335 719,8	29 836,0	5 628,8	17 783,6	30 705,7	52 571,9
Обеспечение электрической энергией, газом и паром; кондиционирование воздуха	45 554,8	139,9	226,5	К	2 030,2	1 040,2	3 006,2	39 073,3
Водоснабжение; водоотведение, организация сбора и утилизации отходов, деятельность по ликвидации загрязнений	9 169,8	К	3 645,1	119,5	1 540,3	727,1	1 570,1	1 557,8
Инвестиции в основной капитал (за январь-июнь 2018 года)								
Инвестиции в основной капитал, млн. руб.	37 330,5	1 061,8	7 565,4	1 119,5	21 611,9	671,3	489,9	4 810,6
в % к январю-июню 2017 г. в фактических ценах	127,2	95,0	130,3	173,1	138,1	81,3	169,5	96,0
Строительство								
Объем работ, выполненный по виду деятельности «Строительство», млн. руб.	11 924,8	2 712,5	2 545,5	К	2 455,4	972,1	99,7	2 952,3
в % к январю-сентябрю 2017 г.	80,8	63,4	86,4	160,1	112,2	84,4	29,0	79,1
Ввод в действие жилых домов, кв. м общей площади	227 450	63 491	9 714	37 170	-	28 313	11 395	18 787
в % к январю-сентябрю 2017 г.	106,5	в 5,1р.	48,5	в 3,6р.	-	71,2	18,7	76,7
Финансы (за январь-август 2018 года)								
Финансовый результат крупных и средних предприятий и организаций, млн. руб.	116 729,9	565,8	30 988,4	4 231,3	74 281,6	604,8	785,1	5 272,9
Число прибыльных организаций в % к их общему числу	69,5	74,6	71,9	86,4	68,6	60,0	68,8	67,6
Сумма прибыли, млн. руб.	123 376,7	1 837,0	31 417,5	4 537,8	74 683,2	2 261,6	1 200,5	7 439,1
Число убыточных организаций в % к их общему числу	30,5	25,4	28,1	13,6	31,4	40,0	31,3	32,4
Сумма убытка, млн. руб.	6 646,8	1 271,2	429,1	306,5	401,6	1 656,8	415,4	2 166,2

К – конфиденциальная информация

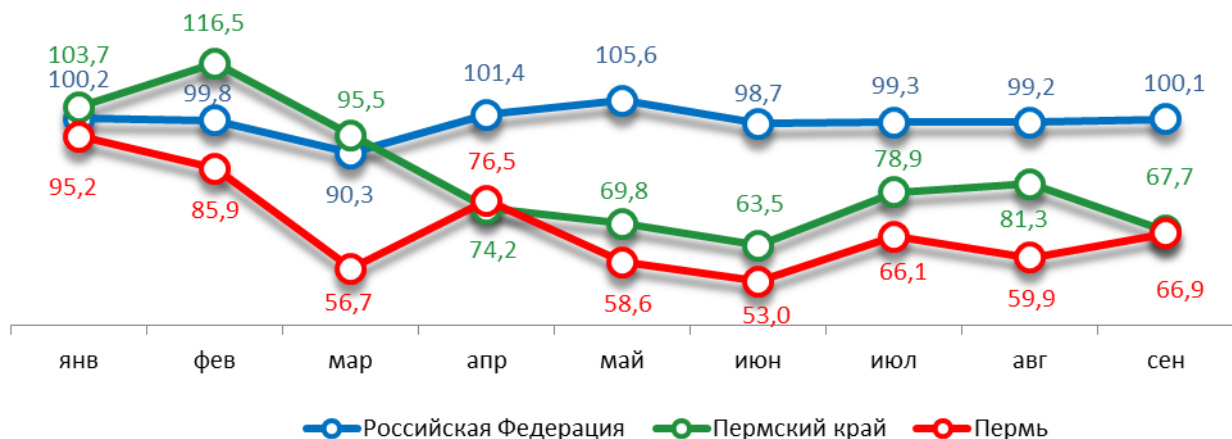
СРАВНИТЕЛЬНЫЙ АНАЛИЗ СОЦИАЛЬНО-ЭКОНОМИЧЕСКОГО РАЗВИТИЯ РОССИЙСКОЙ ФЕДЕРАЦИИ, ПЕРМСКОГО КРАЯ И ГОРОДА ПЕРМИ

Динамика объема работ, выполненных по виду деятельности «Строительство»

Период	Российская Федерация		Пермский край		Пермь	
	Млрд. рублей	в % к соотв. периоду предыдущего года	Млн. руб.	в % к соотв. периоду предыдущего года	Млн. руб.	в % к соотв. периоду предыдущего года
Январь	332,5	100,2	4 724,1	103,7	679,9	95,2
Февраль	372,6	99,8	5 794,0	116,5	875,9	85,9
Март	464,6	90,3	7 745,4	95,5	942,7	56,7
Апрель	495,6	101,4	5 142,4	74,2	998,9	76,5
Май	563,7	105,6	6 026,1	69,8	989,3	58,6
Июнь	693,1	98,7	7 150,4	63,5	1 090,3	53,0
Июль	704,4	99,3	7 590,9	78,9	1 085,4	66,1
Август	710,6	99,2	7 579,7	81,3	1 225,6	59,9
Сентябрь	770,1	100,1	7 695,9	67,7	1 097,0	66,9

в % к соотв.
периоду
предыдущего
года

Динамика объема строительных работ

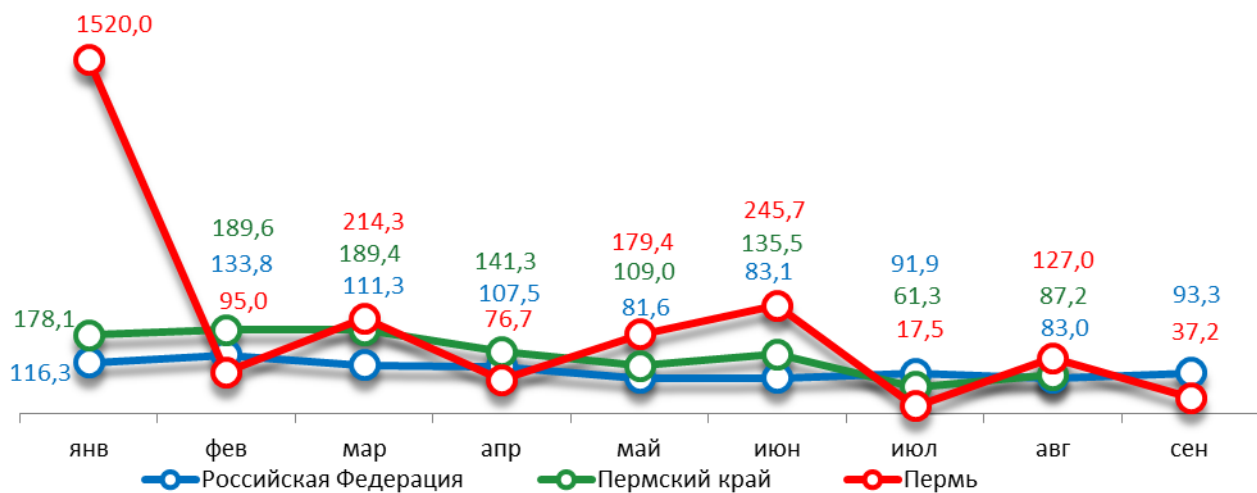


Динамика ввода в действие жилых домов

Период	Российская Федерация		Пермский край		Пермь	
	Млн. кв. м общей площади	в % к соотв. периоду предыдущего года	Тыс. кв. м общей площади	в % к соотв. периоду предыдущего года	Тыс. кв. м общей площади	в % к соотв. периоду предыдущего года
Январь	5,0	116,3	36,9	178,1	24,90	в 15,2 р.
Февраль	5,2	133,8	35,5	189,6	6,20	95,0
Март	5,5	111,3	84,8	189,4	43,30	214,3
Апрель	4,5	107,5	73,1	141,3	21,00	76,7
Май	3,5	81,6	82,5	109,0	39,70	179,4
Июнь	5,3	83,1	73,3	135,5	39,40	245,7
Июль	5,0	91,9	35,9	61,3	4,84	17,5
Август	5,2	83,0	62,3	87,2	19,70	127,0
Сентябрь	6,3	93,3	н/д	н/д	28,50	37,2

в % к соот. периоду
предыдущего года

Динамика ввода жилья

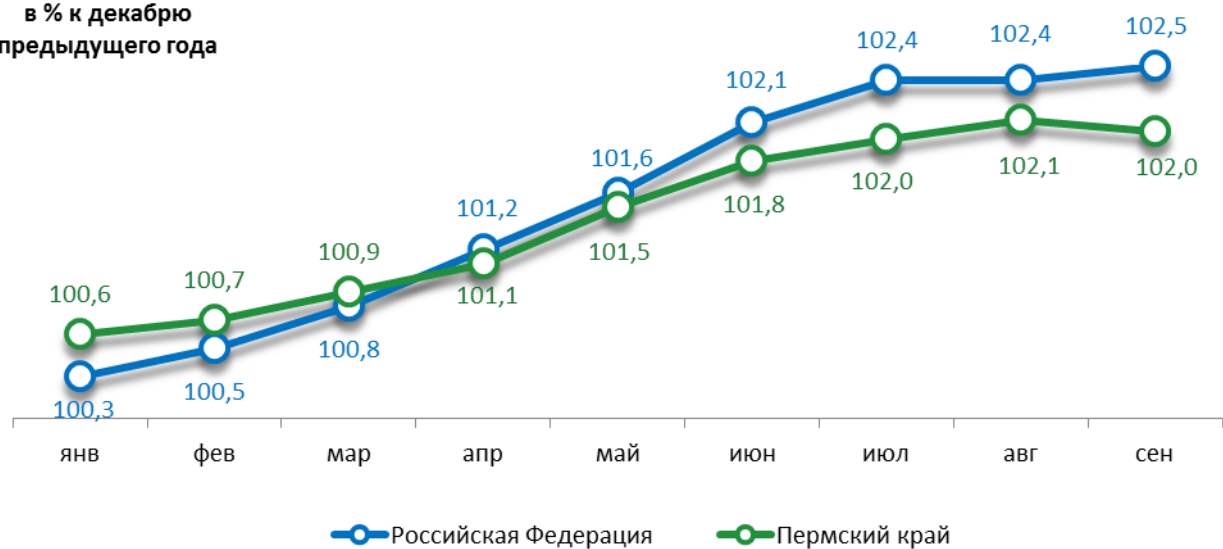


Индексы потребительских цен и тарифов на товары и услуги

Период	Российская Федерация		Пермский край	
	в % к предыдущему периоду	в % к декабрю предыдущего года	в % к предыдущему периоду	в % к декабрю предыдущего года
Январь	100,3	100,3	100,6	100,6
Февраль	100,2	100,5	100,1	100,7
Март	100,3	100,8	100,2	100,9
Апрель	100,4	101,2	100,2	101,1
Май	100,4	101,6	101,6	101,5
Июнь	100,5	102,1	100,3	101,8
Июль	100,3	102,4	100,2	102,0
Август	100,0	102,4	100,1	102,1
Сентябрь	100,2	102,5	99,9	102,0

Динамика индекса потребительских цен

в % к декабрю
предыдущего года

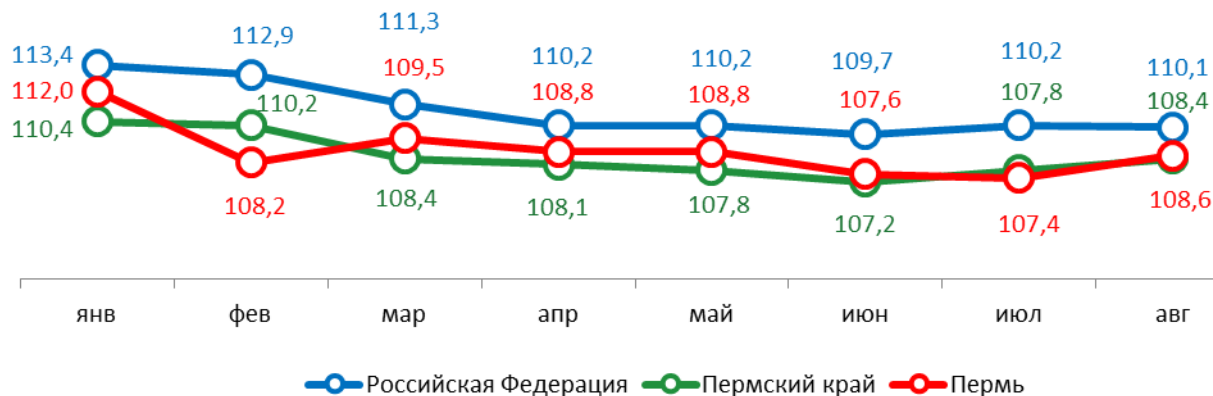


Среднемесячная номинальная начисленная заработная плата

Период	Российская Федерация		Пермский край		Пермь	
	руб.	в % к соотв. месяцу предыдущего года	руб.	в % к соотв. месяцу предыдущего года	руб.	в % к соотв. месяцу предыдущего года
Январь	39 017,0	113,4	32 009,0	110,4	40 394,8	112,0
Февраль	40 443,0	112,9	32 753,9	110,2	40 956,4	108,2
Март	42 364,0	111,3	34 479,9	108,4	43 185,3	109,5
Апрель	43 381,0	110,2	35 246,9	108,1	45 029,0	108,8
Май	44 076,0	110,2	36 134,3	107,8	45 198,7	108,8
Июнь	45 848,0	109,7	37 066,7	107,2	47 130,7	107,6
Июль	42 413,0	110,2	34 319,5	107,8	43 169,4	107,4
Август	41 364,0	110,1	34 257,4	108,4	42 593,2	108,6

в % к соотв. месяцу предыдущего года

Динамика среднемесячной заработной платы

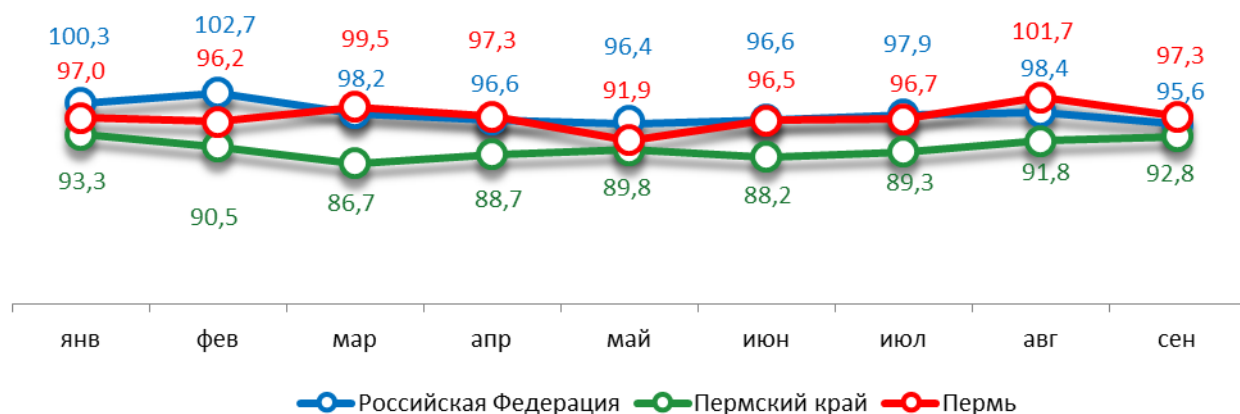


Динамика численности безработных

Период	Российская Федерация		Пермский край		Пермь	
	тыс. человек	в % к предыдущему месяцу	человек	в % к предыдущему месяцу	человек	в % к предыдущему месяцу
Январь	778	100,3	16 765	93,3	3 535	97,0
Февраль	799	102,7	17 102	90,5	3 690	104,4
Март	784	98,2	16 508	86,7	3 671	99,5
Апрель	758	96,6	16 079	88,7	3 571	97,3
Май	730	96,4	15 717	89,8	3 280	91,9
Июнь	706	96,6	15 633	88,2	3 165	96,5
Июль	690	97,9	15 448	89,3	3 060	96,7
Август	679	98,4	15 353	91,8	3 111	101,7
Сентябрь	649	95,6	14 061	92,8	3 028	97,3

в % к предыдущему месяцу

Динамика численности безработных



При подготовке Кратких итогов социально-экономического развития города Перми за январь-сентябрь 2018 года использовались данные Территориального органа Федеральной службы государственной статистики по Пермскому краю, ГКУ Центр занятости населения города Перми Пермского края и информация, представленная функциональными органами администрации города Перми.

Ответственный исполнитель:
 Сабурова Татьяна Викторовна
 Отдел анализа и прогнозирования
 Департамент планирования и мониторинга
 Администрация города Перми
 Тел: (342) 212-41-58