

**Администрация города Перми
Департамент планирования и мониторинга**



КРАТКИЕ ИТОГИ
СОЦИАЛЬНО-ЭКОНОМИЧЕСКОГО
РАЗВИТИЯ города ПЕРМИ

ЯНВАРЬ-НОЯБРЬ
2018 года

Пермь - 2018

Основные итоги социально-экономического развития города Перми за январь-ноябрь 2018 года

Наименование показателя	Январь- ноябрь 2018 г.	в % к январю- ноябрю 2017 г.	
Численность постоянного населения на 01.01.2018, чел.	1 051 583	100,3	↑
Оборот крупных и средних организаций, млн. руб.*	1 090 239,2	112,7	↑
Объем отгруженной продукции собственного производства, выполненных работ и услуг, млн. руб.*	793 737,5	116,1	↑
Ввод в действие общей площади жилых домов, кв. м	352 268,0	121,5	↑
Грузооборот, млн. т-км*	266,5	105,8	↑
Индекс потребительских цен на все товары и платные услуги, ноябрь к декабрю предыдущего года (по Пермскому краю)	102,7	-	
Численность работающих на крупных и средних предприятиях (без внешних совместителей), чел.**	273 430	100,6	↑
Численность зарегистрированных безработных на конец отчетного периода, чел.	3 224	88,5	↓
Среднемесячная заработная плата работников крупных и средних предприятий города, руб.**	43 405,1	109,5	↑
Сальдированный финансовый результат организаций города Перми (прибыль минус убыток), млн. руб.**	152 032,0	157,2	↑
Число родившихся, чел.****	9 051	89,6	↓
Число умерших, чел.****	9 459	102,9	↑
Естественный прирост, убыль(-), чел.****	-408	-	
Миграционный прирост/убыль, чел.**	1 553	143,4	↑

* без субъектов малого предпринимательства и организаций с численностью до 15 человек

** к декабрю прошлого года за январь-октябрь 2018 года

*** за январь-октябрь 2018 года

**** за январь-сентябрь 2018 года

ЭКОНОМИЧЕСКАЯ АКТИВНОСТЬ

Основные показатели	Оборот организаций по видам экономической деятельности, млн. руб., в действующих ценах*			Объем отгруженной продукции собственного производства, выполненных работ и услуг, млн. руб., в действующих ценах*		
	Январь-ноябрь 2018 г.	в % к январю-ноябрю 2017 г.		Январь-ноябрь 2018 г.	в % к январю-ноябрю 2017 г.	
Всего	1 090 239,2	112,7	↑	793 737,5	116,1	↑
из них:						
сельское, лесное хозяйство, охота, рыболовство и рыбоводство	527,8	124,8	↑	516,9	124,5	↑
добыча полезных ископаемых	3 878,4	112,5	↑	2 906,1	122,8	↑
обрабатывающие производства	627 525,2	118,3	↑	605 992,6	120,4	↑
обеспечение электрической энергией, газом и паром; кондиционирование воздуха	105 375,0	103,4	↑	57 479,9	103,1	↑
водоснабжение; водоотведение, организация сбора и утилизации отходов, деятельность по ликвидации загрязнений	9 934,6	127,2	↑	11 604,0	126,5	↑
строительство	16 260,1	84,5	↓	16 058,2	88,0	↓
торговля оптовая и розничная; ремонт автотранспортных средств и мотоциклов	234 024,1	108,9	↑	7 217,8	118,8	↑
транспортировка и хранение	11 349,8	108,3	↑	12 237,2	109,4	↑
деятельность гостиниц и предприятий общественного питания	1 910,5	99,5	↓	2 149,4	103,2	↑
деятельность в области информации и связи	27 907,2	97,7	↓	25 588,5	96,6	↓
деятельность финансовая и страховая	н/д	н/д		61,5	83,0	↓
деятельность по операциям с недвижимым имуществом	1 735,9	125,0	↑	4 082,1	114,1	↑
деятельность профессиональная, научная и техническая	17 891,3	96,7	↓	16 274,6	101,1	↑
деятельность административная и сопутствующие дополнительные услуги	4 780,3	90,0	↓	5 858,3	87,6	↓
государственное управление и обеспечение военной безопасности; социальное обеспечение	470,8	90,9	↓	463,0	109,3	↑
образование	6 616,8	114,1	↑	5 239,9	117,3	↑
деятельность в области здравоохранения и социальных услуг	18 171,8	118,8	↑	18 329,4	118,8	↑
деятельность в области культуры, спорта, организации досуга и развлечений	1 253,9	107,7	↑	1 222,4	105,4	↑
предоставление прочих видов услуг	625,6	81,0	↓	455,8	76,6	↓

*без субъектов малого предпринимательства и организаций с численностью до 15 человек.

СТРОИТЕЛЬСТВО

Произведено работ по договорам строительного подряда силами организаций всех форм собственности*

Наименование показателя	Январь-ноябрь 2018 г., млн. руб.	в % к январю-ноябрю 2017 г. (в сопоставимых ценах)	
Всего по городу Перми	16 058,2	86,0	↓
в том числе по районам:			
Дзержинский	3 861,8	73,3	↓
Индустриальный	3 427,2	92,2	↓
Кировский	К	132,7	↑
Ленинский	3 362,7	126,4	↑
Мотовилихинский	1 200,2	87,3	↓
Орджоникидзевский	118,4	28,0	↓
Свердловский	3 882,5	76,7	↓

* без субъектов малого предпринимательства и организаций с численностью до 15 человек

Ввод в действие общей площади жилых домов

Наименование показателя	Январь-ноябрь 2018 г., кв. м	в % к январю-ноябрю 2017 г.	
Всего по городу Перми	352 268	121,5	↑



ТРАНСПОРТ

Наименование показателя	Январь-ноябрь 2018 г.	в % к январю- ноябрю 2017 г.	
Перевезено грузов [*] , тыс. т	1 020,9	108,3	↑
Грузооборот [*] , тыс. т-км	266 531,4	105,8	↑
Перевезено пассажиров автобусами ^{**} , млн. чел.	114,2	95,6	↓
Пассажирооборот ^{**} , млн. пасс-км	1 402,3	91,2	↓

* без субъектов малого предпринимательства и организаций с численностью до 15 человек.

** с учётом перевозочной деятельности малых предприятий (кроме микропредприятий) и автобусов, находящихся в собственности физических лиц, привлечённых к работе на маршрутах общего пользования.

Дорожно-транспортные происшествия и пострадавшие

Наименование показателя	Количество ДТП		Погибло, чел		Ранено, чел	
	январь- ноябрь 2018 г.	в % к январю- ноябрю 2017 г.	январь- ноябрь 2018 г.	в % к январю- ноябрю 2017 г.	январь- ноябрь 2018 г.	в % к январю- ноябрю 2017 г.
Всего	1 306	85,7	36	70,6	1 568	83,7
из них дети до 16 лет	194	110,2	1	100,0	207	107,3

ФИНАНСОВЫЕ РЕЗУЛЬТАТЫ ДЕЯТЕЛЬНОСТИ ОРГАНИЗАЦИЙ

Сальдированный финансовый результат организаций города Перми (прибыль минус убыток)*

Основные показатели	Январь-октябрь 2018 г., млн. руб.	в % к январю- октябрю 2017 г.**	
Всего	152 032,0	157,2	↑
из них:			
добыча полезных ископаемых	95 852,5	168,8	↑
обрабатывающие производства	45 666,9	153,6	↑
обеспечение электрической энергией, газом и паром; кондиционирование воздуха	-132,4	-	
водоснабжение; водоотведение, организация сбора и утилизации отходов, деятельность по ликвидации загрязнений	709,5	149,1	↑
строительство	818,5	60,6	↓
торговля оптовая и розничная; ремонт автотранспортных средств и мотоциклов	3 452,1	59,9	↓
транспортировка и хранение	198,9	59,5	↓
деятельность гостиниц и предприятий общественного питания	-25,4	-	
деятельность в области информации и связи	2 785,8	в 4,5р.	↑
деятельность финансовая и страховая	233,3	122,9	↑
деятельность по операциям с недвижимым имуществом	388,6	в 3,1р.	↑
деятельность профессиональная, научная и техническая	156,1	22,9	↓
деятельность административная и сопутствующие дополнительные услуги	1 464,5	157,8	↑
образование	20,1	33,0	↓
деятельность в области здравоохранения и социальных услуг	358,4	137,6	↑
деятельность в области культуры, спорта, организации досуга и развлечений	13,2	60,6	↓

* без субъектов малого предпринимательства и организаций с численностью до 15 человек, без учёта банков и страховых организаций.

** сравнение показателей с соответствующим периодом 2017 года произведено в текущих ценах по сопоставимому кругу предприятий.

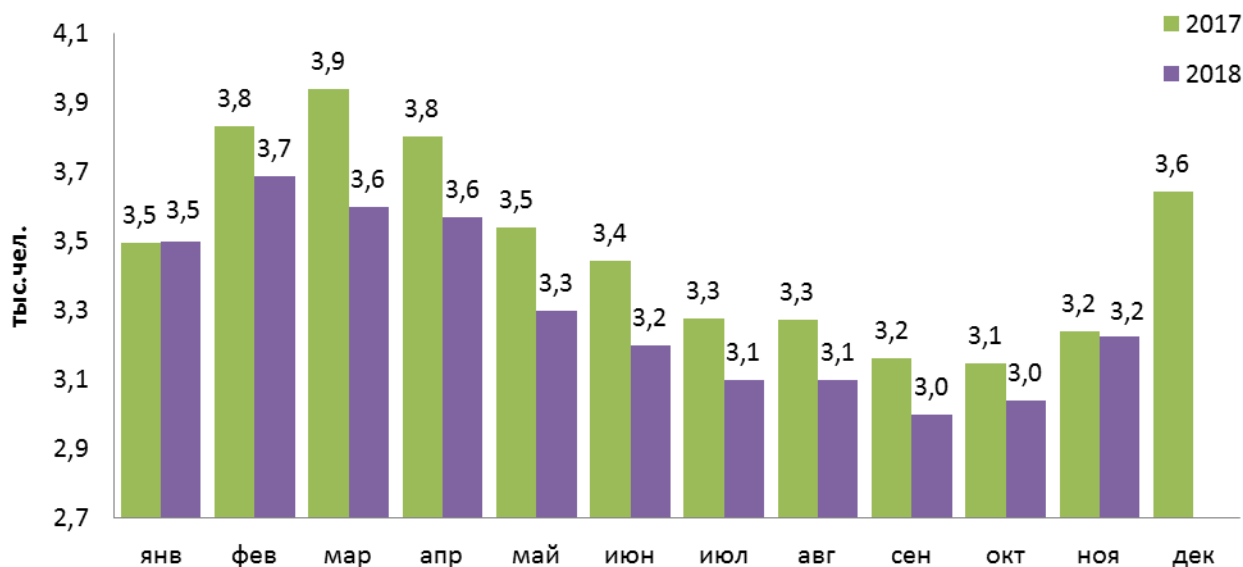
РЫНОК ТРУДА И БЕЗРАБОТИЦА

Основные показатели	Январь-октябрь 2018 г.	в % к январю-октябрю 2017 г.	
Численность работающих на крупных и средних предприятиях – всего, чел. *	273 430	100,6	↑
в том числе по отраслям:			
сельское, лесное хозяйство, охота, рыболовство и рыбоводство	607	104,9	↑
добыча полезных ископаемых	1 713	85,5	↓
обрабатывающие производства	78 972	105,1	↑
обеспечение электрической энергией, газом и паром; кондиционирование воздуха	9 796	97,9	↓
водоснабжение; водоотведение, организация сбора и утилизации отходов, деятельность по ликвидации загрязнений	2 955	93,2	↓
строительство	8 935	91,0	↓
торговля оптовая и розничная; ремонт автотранспортных средств и мотоциклов	19 419	101,5	↑
транспортировка и хранение	17 990	97,7	↓
деятельность гостиниц и предприятий общественного питания	1 814	84,3	↓
деятельность в области информации и связи	10 073	100,8	↑
деятельность финансовая и страховая	8 624	94,6	↓
деятельность по операциям с недвижимым имуществом	2 866	90,3	↓
деятельность профессиональная, научная и техническая	14 556	100,2	↑
деятельность административная и сопутствующие дополнительные услуги	6 196	103,1	↑
государственное управление и обеспечение военной безопасности; социальное обеспечение	26 229	100,4	↑
образование	30 008	99,0	↓
деятельность в области здравоохранения и социальных услуг	28 163	101,7	↑
деятельность в области культуры, спорта, организации досуга и развлечений	3 953	108,5	↑
предоставление прочих видов услуг	561	90,1	↓

* без субъектов малого предпринимательства и организаций с численностью до 15 человек, без учёта банков и страховых организаций.

Наименование показателя	Декабрь 2017 г.	Январь 2018 г.	Ноябрь 2018 г.	Ноябрь 2018 г. в % к декабрю 2017 г.	
Численность граждан, обратившихся за содействием в поиске подходящей работы, на конец отчетного периода	4 783	4 825	4 683	97,9	↓
из них:					
незанятые граждане	4 739	4 766	4 600	97,1	↓
Численность безработных граждан, на конец отчетного периода	3 643	3 535	3 224	88,5	↓
в том числе получают пособие по безработице	2 983	3 022	2 770	92,9	↓
Заявленная работодателями потребность в работниках на конец отчетного периода	5 220	6 216	6 091	116,7	↑
из них:					
по рабочим профессиям	2 097	2 707	2 814	134,2	↑
с оплатой труда выше прожиточного минимума	4 383	5 780	6 079	138,7	↑
Число граждан, нашедших работу (доходное занятие)	824	1 018	1 116	135,4	↑
из них безработные граждане	258	193	280	108,5	↑

Динамика численности безработных граждан



МАТЕРИАЛЬНОЕ ПОЛОЖЕНИЕ НАСЕЛЕНИЯ

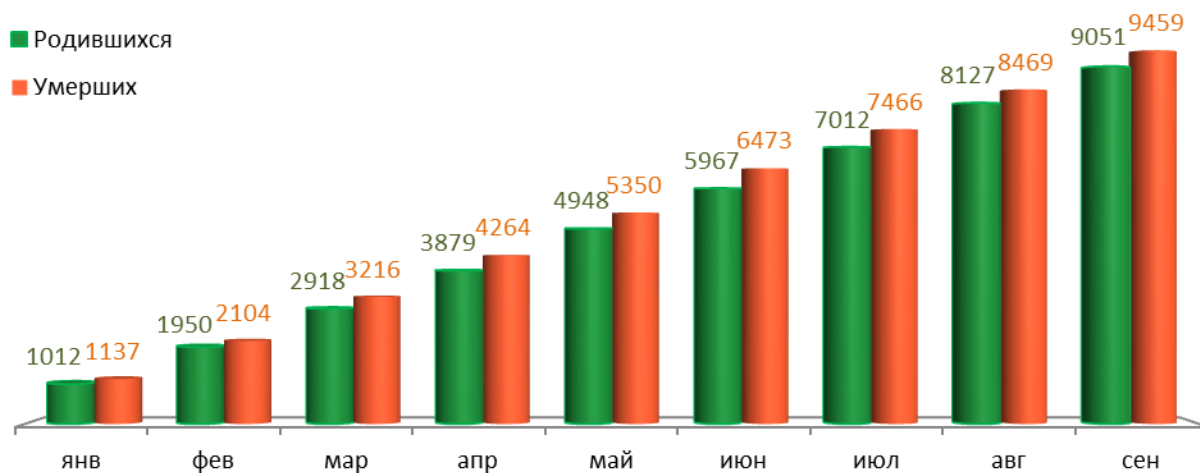
Наименование показателя	Январь-октябрь 2018 г.	в % к январю-октябрю 2017 г.	
Среднемесячная заработная плата работников крупных и средних предприятий города - всего, руб.:	43 405,1	109,5	↑
в том числе по отраслям:			
сельское, лесное хозяйство, охота, рыболовство и рыбоводство	37 254,5	119,9	↑
добыча полезных ископаемых	83 197,8	114,6	↑
обрабатывающие производства	44 508,6	112,9	↑
обеспечение электрической энергией, газом и паром; кондиционирование воздуха	50 065,1	104,1	↑
водоснабжение; водоотведение, организация сбора и утилизации отходов, деятельность по ликвидации загрязнений	38 517,6	110,7	↑
строительство	37 238,0	108,7	↑
торговля оптовая и розничная; ремонт автотранспортных средств и мотоциклов	35 174,2	107,2	↑
транспортировка и хранение	41 099,9	108,3	↑
деятельность гостиниц и предприятий общественного питания	26 537,1	101,1	↑
деятельность в области информации и связи	51 299,6	106,5	↑
деятельность финансовая и страховая	58 220,7	102,4	↑
деятельность по операциям с недвижимым имуществом	32 681,9	104,3	↑
деятельность профессиональная, научная и техническая	60 070,1	108,1	↑
деятельность административная и сопутствующие дополнительные услуги	27 412,8	109,4	↑
государственное управление и обеспечение военной безопасности; социальное обеспечение	45 624,6	105,9	↑
образование	34 815,9	110,5	↑
деятельность в области здравоохранения и социальных услуг	37 668,4	119,4	↑
деятельность в области культуры, спорта, организации досуга и развлечений	39 048,8	110,7	↑
предоставление прочих видов услуг	79 279,6	83,2	↓

ДЕМОГРАФИЧЕСКАЯ СИТУАЦИЯ

Наименование показателя	Январь-сентябрь 2018 г.	Справочно: Январь-сентябрь 2017 г.	Январь-сентябрь 2018 г. относительно января-сентября 2017 г.
Родившихся - всего, чел.	9 051	10 100	↓
в расчете на 1000 населения	11,5	12,9	↓
Умерших – всего, чел.	9 459	9 191	↑
в расчете на 1000 населения	12,0	11,7	↑
Умерших детей до 1 года – всего, чел.	46	43	↑
в расчете на 1000 родившихся	4,8	3,9	↑
Естественный прирост, убыль(-), чел.	-408	909	↓
в расчете на 1000 населения	-0,5	1,2	↓
Число браков, ед.	5 656	6 170	↓
Число разводов, ед.	3 519	3 501	↑
Миграционный прирост/убыль, чел.*	1 553	1 083	↑

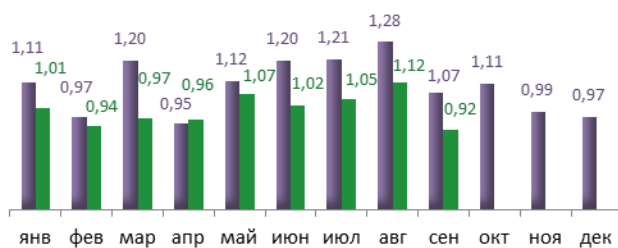
*за январь-октябрь 2018 года

Динамика рождаемости и смертности (нарастающим итогом)



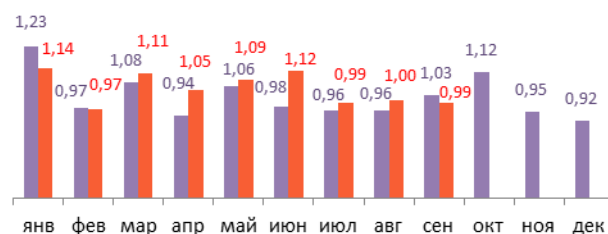
■ 2017
■ 2018
тыс.чел.

Динамика рождаемости (месяц)



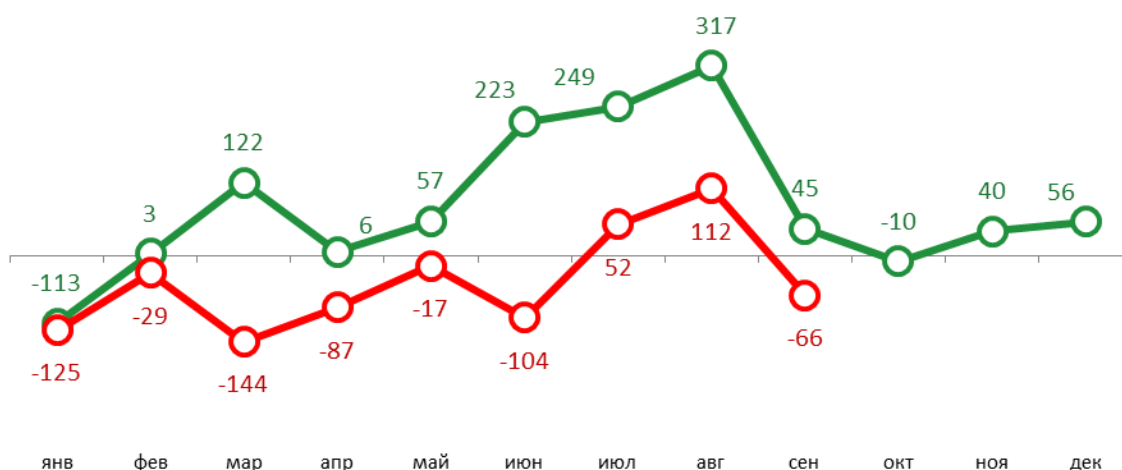
■ 2017
■ 2018
тыс.чел.

Динамика смертности (месяц)



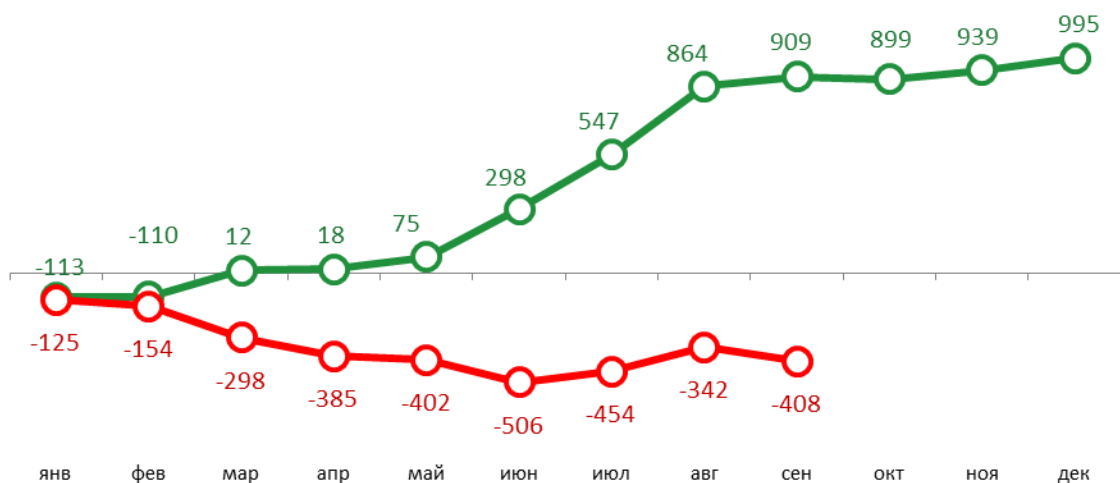
○ 2017
○ 2018
чел.

Естественный прирост (месяц)



○ 2017
○ 2018
чел.

Естественный прирост (нарастающим итогом)



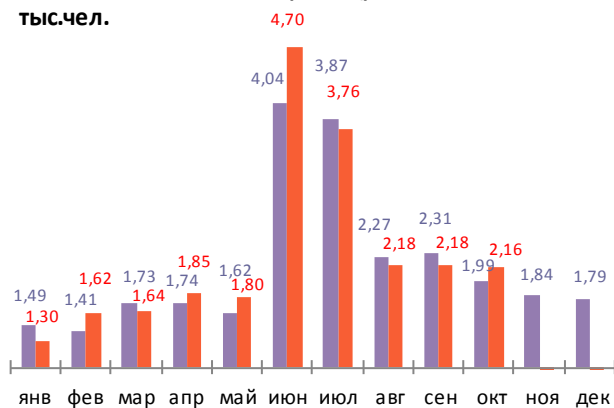
МИГРАЦИЯ НАСЕЛЕНИЯ

Динамика миграционных потоков (нарастающим итогом)



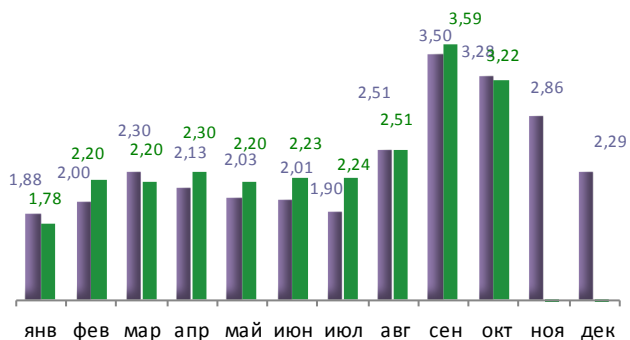
■ 2017
■ 2018
тыс.чел.

Число выбывших (месяц)



■ 2017
■ 2018
тыс.чел.

Число прибывших (месяц)



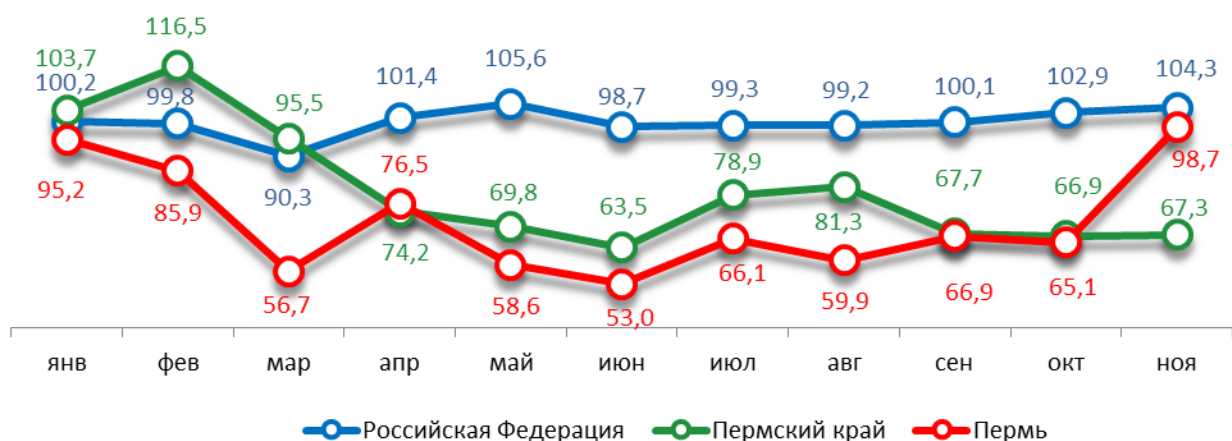
**СРАВНИТЕЛЬНЫЙ АНАЛИЗ
СОЦИАЛЬНО-ЭКОНОМИЧЕСКОГО РАЗВИТИЯ
РОССИЙСКОЙ ФЕДЕРАЦИИ, ПЕРМСКОГО КРАЯ И ГОРОДА ПЕРМИ**

**Динамика объема работ,
выполненных по виду деятельности «Строительство»**

Период	Российская Федерация		Пермский край		Пермь	
	Млрд. рублей	в % к соотв. периоду предыдущего года	Млн. руб.	в % к соотв. периоду предыдущего года	Млн. руб.	в % к соотв. периоду предыдущего года
Январь	332,5	100,2	4 724,1	103,7	679,9	95,2
Февраль	372,6	99,8	5 794,0	116,5	875,9	85,9
Март	464,6	90,3	7 745,4	95,5	942,7	56,7
Апрель	495,6	101,4	5 142,4	74,2	998,9	76,5
Май	563,7	105,6	6 026,1	69,8	989,3	58,6
Июнь	693,1	98,7	7 150,4	63,5	1 090,3	53,0
Июль	704,4	99,3	7 590,9	78,9	1 085,4	66,1
Август	710,6	99,2	7 579,7	81,3	1 225,6	59,9
Сентябрь	770,1	100,1	7 695,9	67,7	1 097,0	66,9
Октябрь	814,6	102,9	7 644,7	66,9	1 364,6	65,1
Ноябрь	895,2	104,3	8 330,6	67,3	1 635,4	98,7

в % к соотв. периоду предыдущего года

Динамика объема строительных работ

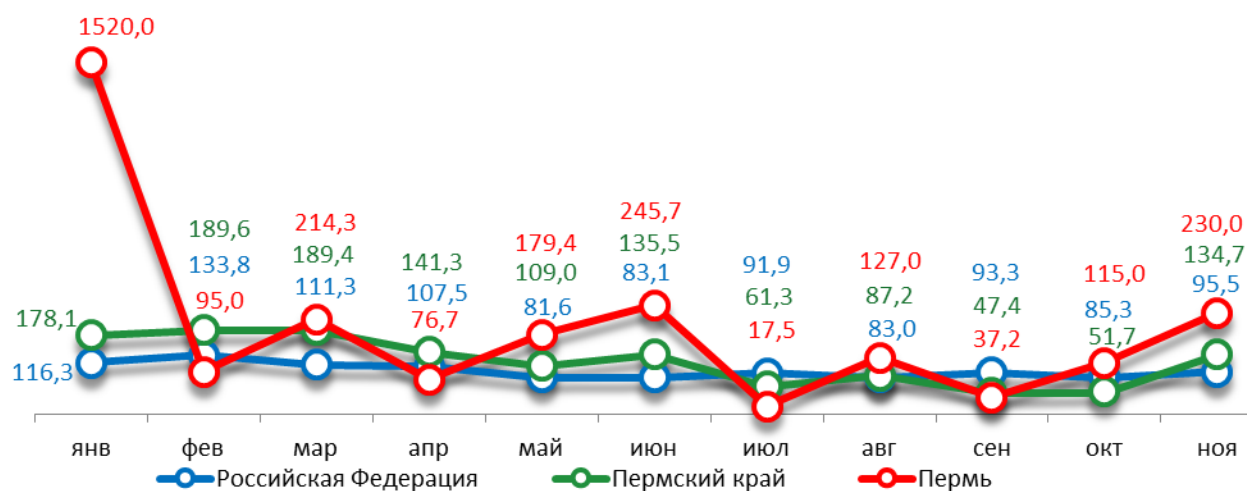


Динамика ввода в действие жилых домов

Период	Российская Федерация		Пермский край		Пермь	
	Млн. кв. м общей площади	в % к соотв. периоду предыдущего года	Тыс. кв. м общей площади	в % к соотв. периоду предыдущего года	Тыс. кв. м общей площади	в % к соотв. периоду предыдущего года
Январь	5,0	116,3	36,9	178,1	24,90	в 15,2 р.
Февраль	5,2	133,8	35,5	189,6	6,20	95,0
Март	5,5	111,3	84,8	189,4	43,30	214,3
Апрель	4,5	107,5	73,1	141,3	21,00	76,7
Май	3,5	81,6	82,5	109,0	39,70	179,4
Июнь	5,3	83,1	73,3	135,5	39,40	245,7
Июль	5,0	91,9	35,9	61,3	4,84	17,5
Август	5,2	83,0	62,3	87,2	19,70	127,0
Сентябрь	6,3	93,3	55,1	47,4	28,50	37,2
Октябрь	5,9	85,3	77,6	51,7	51,90	115,0
Ноябрь	6,8	95,5	120,2	134,7	72,95	230,0

в % к соот. периоду
предыдущего года

Динамика ввода жилья

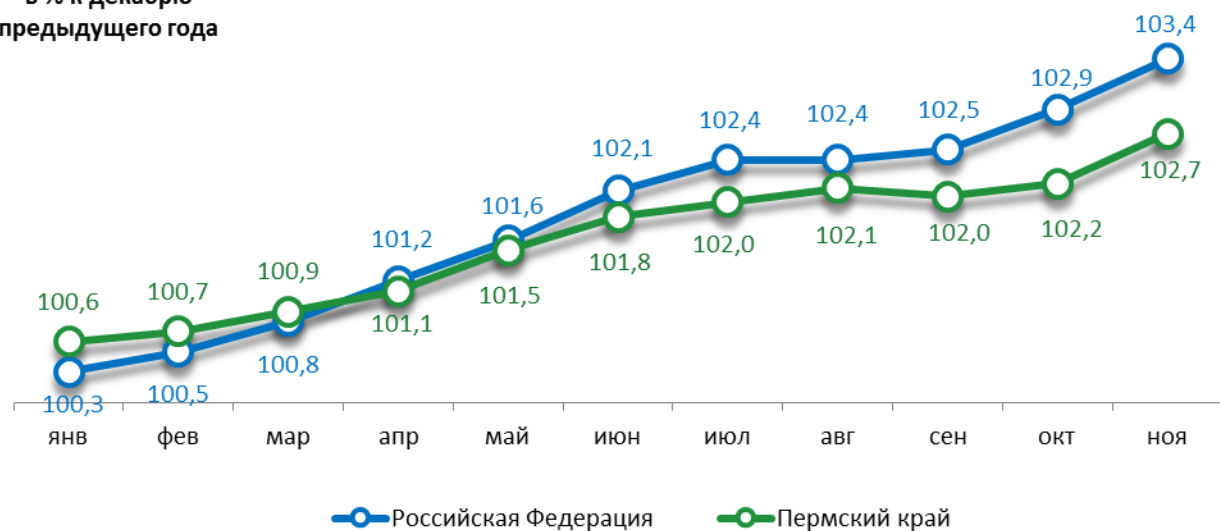


Индексы потребительских цен и тарифов на товары и услуги

Период	Российская Федерация		Пермский край	
	в % к предыдущему периоду	в % к декабрю предыдущего года	в % к предыдущему периоду	в % к декабрю предыдущего года
Январь	100,3	100,3	100,6	100,6
Февраль	100,2	100,5	100,1	100,7
Март	100,3	100,8	100,2	100,9
Апрель	100,4	101,2	100,2	101,1
Май	100,4	101,6	101,6	101,5
Июнь	100,5	102,1	100,3	101,8
Июль	100,3	102,4	100,2	102,0
Август	100,0	102,4	100,1	102,1
Сентябрь	100,2	102,5	99,9	102,0
Октябрь	100,4	102,9	100,1	102,2
Ноябрь	100,5	103,4	100,5	102,7

Динамика индекса потребительских цен

в % к декабрю
предыдущего года

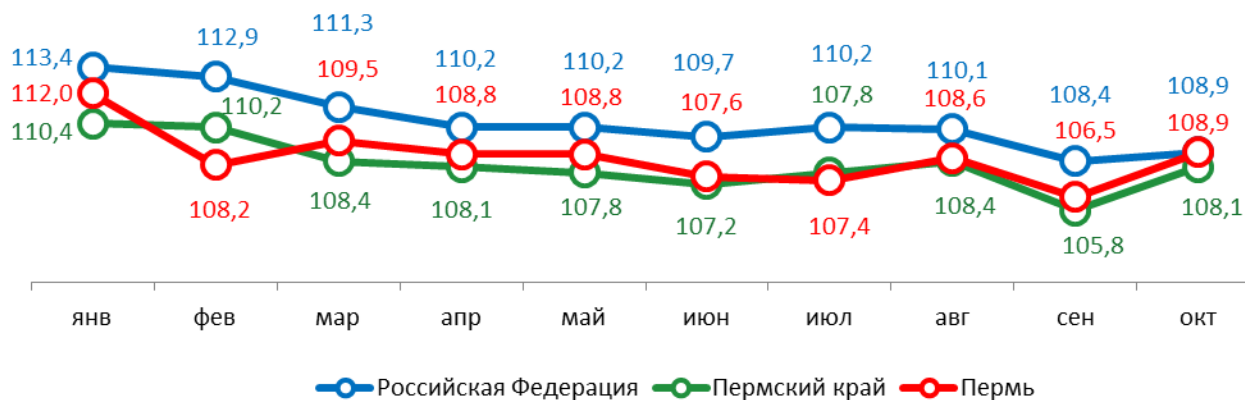


Среднемесячная номинальная начисленная заработная плата

Период	Российская Федерация		Пермский край		Пермь	
	руб.	в % к соотв. месяцу предыдущего года	руб.	в % к соотв. месяцу предыдущего года	руб.	в % к соотв. месяцу предыдущего года
Январь	39 017,0	113,4	32 009,0	110,4	40 394,8	112,0
Февраль	40 443,0	112,9	32 753,9	110,2	40 956,4	108,2
Март	42 364,0	111,3	34 479,9	108,4	43 185,3	109,5
Апрель	43 381,0	110,2	35 246,9	108,1	45 029,0	108,8
Май	44 076,0	110,2	36 134,3	107,8	45 198,7	108,8
Июнь	45 848,0	109,7	37 066,7	107,2	47 130,7	107,6
Июль	42 413,0	110,2	34 319,5	107,8	43 169,4	107,4
Август	41 364,0	110,1	34 257,4	108,4	42 593,2	108,6
Сентябрь	41 774,0	108,4	33 714,2	105,8	42 322,4	106,5
Октябрь	42 332,0	108,9	34 438,6	108,1	44 008,2	108,9

в % к соотв. месяцу предыдущего года

Динамика среднемесячной заработной платы

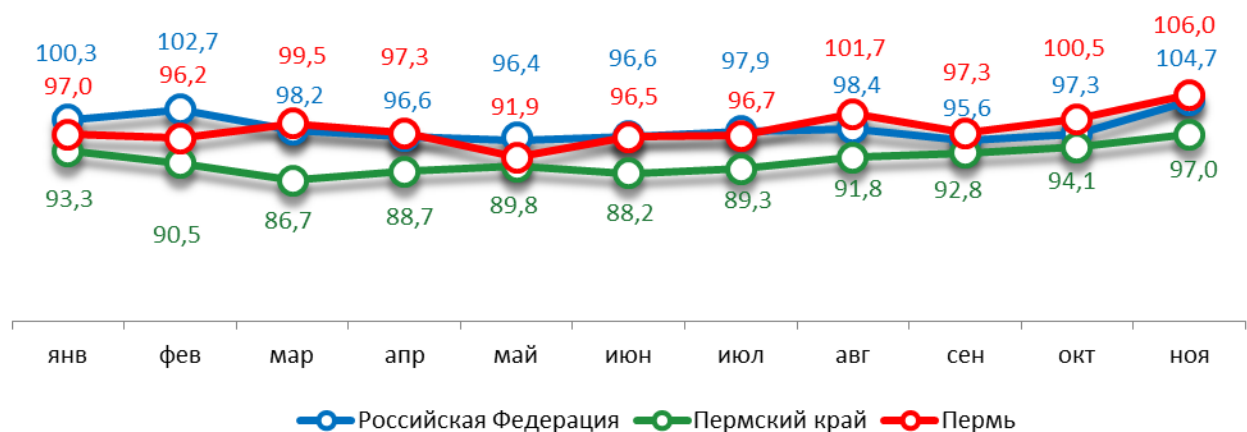


Динамика численности безработных

Период	Российская Федерация		Пермский край		Пермь	
	тыс. человек	в % к предыдущему у месяцу	человек	в % к предыдущему месяцу	человек	в % к предыдущему месяцу
Январь	3 918	100,3	16 765	93,3	3 535	97,0
Февраль	799	102,7	17 102	90,5	3 690	96,2
Март	784	98,2	16 508	86,7	3 671	99,5
Апрель	778	100,3	16 765	93,3	3 535	97,0
Май	730	96,4	15 717	89,8	3 280	91,9
Июнь	706	96,6	15 633	88,2	3 165	96,5
Июль	690	97,9	15 448	89,3	3 060	96,7
Август	679	98,4	15 353	91,8	3 111	101,7
Сентябрь	649	95,6	14 061	92,8	3 028	97,3
Октябрь	631	97,3	13 749	94,1	3 042	100,5
Ноябрь	661	104,7	14 719	97,0	3 224	106,0

в % к предыдущему месяцу

Динамика численности безработных



При подготовке Кратких итогов социально-экономического развития города Перми за январь-ноябрь 2018 года использовались данные Территориального органа Федеральной службы государственной статистики по Пермскому краю, ГКУ Центр занятости населения города Перми Пермского края и информация, представленная функциональными органами администрации города Перми.

Ответственный исполнитель:
 Сабурова Татьяна Викторовна
 Отдел анализа и прогнозирования
 Департамент планирования и мониторинга
 Администрация города Перми
 Тел: (342) 212-41-58