

**Администрация города Перми
Департамент планирования и мониторинга**



**КРАТКИЕ ИТОГИ
СОЦИАЛЬНО-ЭКОНОМИЧЕСКОГО РАЗВИТИЯ
города ПЕРМИ**

ЯНВАРЬ-ОКЯБРЬ 2019 года

Пермь - 2019

Основные итоги социально-экономического развития города Перми за январь-октябрь 2019 года

Наименование показателя	Январь- октябрь 2019 г.	в % к январю- октябрю 2018 г.	
Численность постоянного населения на 01.01.2019, чел.	1 053 938	100,2	↑
Оборот крупных и средних организаций, млн. руб.*	980 269,0	99,6	↓
Объем отгруженной продукции собственного производства, выполненных работ и услуг, млн. руб.*	705 300,2	98,6	↓
Ввод в действие общей площади жилых домов, кв. м	317 002,0	113,5	↑
Грузооборот, млн. т-км*	560,9	в 2,3р.	↑
Индекс потребительских цен на все товары и платные услуги, (в среднем по Пермскому краю), октябрь 2019 года к декабрю 2018 года	102,13	-	
Численность работающих на крупных и средних предприятиях (без внешних совместителей), чел.**	270 683	100,0	↑
Численность зарегистрированных безработных на конец отчетного периода, чел.,	3 617	118,9	↑
Среднемесячная заработная плата работников крупных и средних предприятий города, руб.**	46 399,0	107,2	↑
Сальдированный финансовый результат организаций города Перми (прибыль минус убыток), млн. руб. ***	113 548,8	98,2	↓
Число родившихся, чел. ***	7 321	90,1	↓
Число умерших, чел. ***	8 087	95,5	↓
Естественный прирост, убыль (-), чел.***	-766	-	
Миграционный прирост/убыль, чел.***	-845	-	

* без субъектов малого предпринимательства и организаций с численностью до 15 человек

** за январь-сентябрь 2019 года и в % к январю-сентябрю 2018 года

*** за январь-август 2019 года и в % к январю-августу 2018 года

ЭКОНОМИЧЕСКАЯ АКТИВНОСТЬ*

Основные показатели	Оборот организаций по видам экономической деятельности, млн. руб., в действующих ценах			Объем отгруженной продукции собственного производства, выполненных работ и услуг, млн. руб., в действующих ценах		
	Январь-октябрь 2019 г.	в % к январю-октябрю 2018 г.		Январь-октябрь 2019 г.	в % к январю-октябрю 2018 г.	
Всего	980 269,0	99,6	↓	705 300,2	98,6	↓
из них:						
сельское, лесное хозяйство, охота, рыболовство и рыбоводство	488,8	105,3	↑	515,6	113,5	↑
добыча полезных ископаемых	4 176,0	118,6	↑	3 169,2	120,6	↑
обрабатывающие производства	564 762,1	99,7	↓	530 155,4	97,0	↓
обеспечение электрической энергией, газом и паром; кондиционирование воздуха	98 644,1	104,9	↑	53 509,6	104,7	↑
водоснабжение; водоотведение, организация сбора и утилизации отходов, деятельность по ликвидации загрязнений	7 933,3	89,2	↓	9 903,3	95,1	↓
строительство	15 499,5	105,9	↑	14 639,3	101,5	↑
торговля оптовая и розничная; ремонт автотранспортных средств и мотоциклов	196 571,2	92,4	↓	5 882,4	89,3	↓
транспортировка и хранение	11 474,8	109,3	↑	12 527,2	110,7	↑
деятельность гостиниц и предприятий общественного питания	1 229,4	70,1	↓	1 825,4	93,2	↓
деятельность в области информации и связи	27 380,0	108,0	↑	23 916,6	103,3	↑
деятельность финансовая и страховая	н/д	н/д		К	62,5	↓
деятельность по операциям с недвижимым имуществом	2 367,0	150,5	↑	4 194,8	111,3	↑
деятельность профессиональная, научная и техническая	18 708,8	118,0	↑	14 670,9	100,1	↑
деятельность административная и сопутствующие дополнительные услуги	4 101,3	93,4	↓	4 870,6	90,3	↓
государственное управление и обеспечение военной безопасности; социальное обеспечение	512,3	124,7	↑	454,3	115,7	↑
образование	5 776,3	97,6	↓	4 451,7	95,1	↓
деятельность в области здравоохранения и социальных услуг	18 840,4	117,3	↑	18 972,1	117,1	↑
деятельность в области культуры, спорта, организации досуга и развлечений	1 213,3	112,2	↑	1 298,5	123,7	↑
предоставление прочих видов услуг	590,4	103,4	↑	К	75,3	↓

* без субъектов малого предпринимательства и организаций с численностью до 15 человек

СТРОИТЕЛЬСТВО

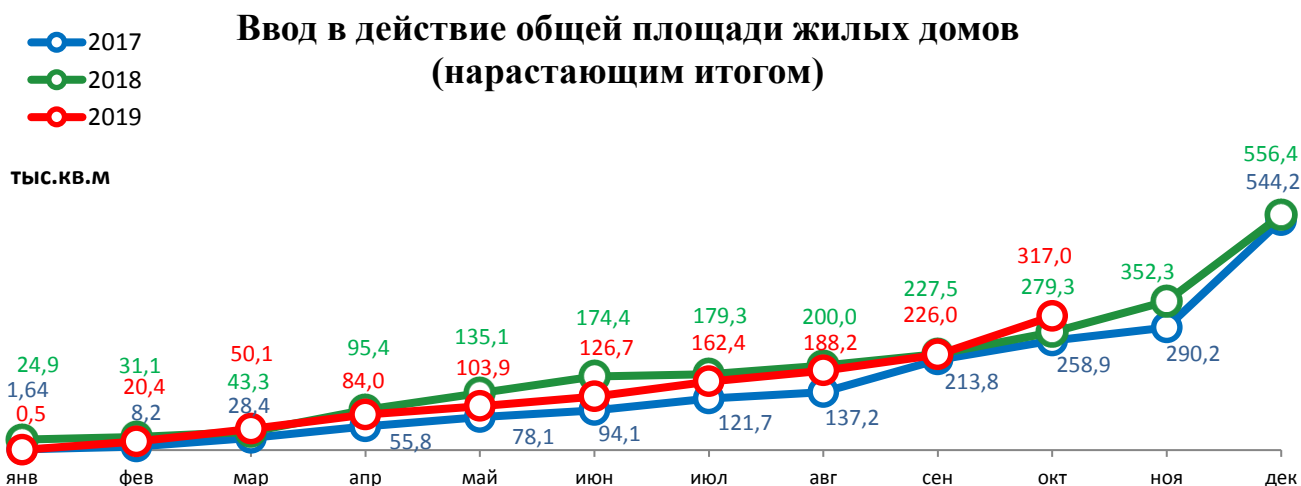
Произведено работ по договорам строительного подряда силами организаций всех форм собственности*

Наименование показателя	Январь-октябрь 2019 г. млн. руб.	в % к январю- октябрю 2018 г.	
Всего по городу Перми	14 667,0	91,6	↓
в том числе по районам:			
Дзержинский	4 006,1	108,7	↑
Индустриальный	3 105,8	89,8	↓
Кировский	160,9	73,6	↓
Ленинский	2 808,8	81,0	↓
Мотовилихинский	1 407,1	115,6	↑
Орджоникидзевский	38,7	30,1	↓
Свердловский	3 139,6	81,9	↓

*без субъектов малого предпринимательства и организаций с численностью до 15 человек

Ввод в действие общей площади жилых домов

Наименование показателя	Январь-октябрь 2019 г. кв. м	в % к январю-октябрю 2018 г.	
Всего по городу Перми	317 002	113,5	↑
в том числе по районам:			
Дзержинский	8 679	13,7	↓
Индустриальный	45 980	179,5	↑
Кировский	24 470	63,5	↓
Ленинский	13 435	-	
Мотовилихинский	41 079	101,5	↑
Орджоникидзевский	22 199	194,8	↑
Свердловский	63 195	164,3	↑
Индивидуальное жилищное строительство	97 965	159,7	↑



ТРАНСПОРТ

Наименование показателя	Январь-октябрь 2019 г.	в % к январю- октябрю 2018 г.	
Перевезено грузов *, тыс. т	1 203,7	129,9	↑
Грузооборот *, тыс. т-км	560 871,8	в 2,3р.	↑
Перевезено пассажиров автобусами **, млн. чел.	116,8	113,9	↑
Пассажирооборот **, млн. пасс-км	1 319,1	104,4	↑

* без субъектов малого предпринимательства и организацией с численностью до 15 человек

** с учетом перевозочной деятельности малых предприятий (кроме микропредприятий) и автобусов, находящихся в собственности физических лиц, привлечённых к работе на маршрутах общего пользования

Дорожно-транспортные происшествия и пострадавшие

Наименование показателя	Количество ДТП		Погибло, чел		Ранено, чел	
	Январь- октябрь 2019 г.	в % к январю- октябрю 2018 г.	Январь- октябрь 2019 г.	в % к январю- октябрю 2018 г.	Январь- октябрь 2019 г.	в % к январю- октябрю 2018 г.
Всего	1168	99,2	39	121,9	1496	105,9
из них дети до 16 лет	161	91,0	-	-	195	103,2

ФИНАНСЫ

Сальдированный финансовый результат организаций г. Перми (прибыль минус убыток) ^{*,**}

Основные показатели	Январь-август 2019 г. млн. руб.	в % к январю-августу 2018 г.	
Всего	113 548,8	98,2	↓
из них:			
добыча полезных ископаемых	67 011,9	93,2	↓
обрабатывающие производства	38 011,0	109,0	↑
обеспечение электрической энергией, газом и паром; кондиционирование воздуха	1 021,8	106,0	↑
водоснабжение; водоотведение, организация сбора и утилизации отходов, деятельность по ликвидации загрязнений	364,9	65,0	↓
строительство	414,2	84,3	↓
торговля оптовая и розничная; ремонт автотранспортных средств и мотоциклов	2 838,3	96,8	↓
транспортировка и хранение	241,1	99,0	↓
деятельность гостиниц и предприятий общественного питания	-10,4	-	
деятельность в области информации и связи	1 814,7	80,2	↓
деятельность финансовая и страховая	658,9	146,0	↑
деятельность по операциям с недвижимым имуществом	465,9	119,9	↑
деятельность профессиональная, научная и техническая	191,9	137,1	↑
деятельность административная и сопутствующие дополнительные услуги	128,3	91,5	↓
образование	38,1	в 2,3р.	↑
деятельность в области здравоохранения и социальных услуг	315,2	112,8	↑
деятельность в области культуры, спорта, организации досуга и развлечений	6,8	85,2	↓
предоставление прочих видов услуг	28,8	67,0	↓

* без субъектов малого предпринимательства и организаций с численностью до 15 человек, без учёта банков и страховых организаций

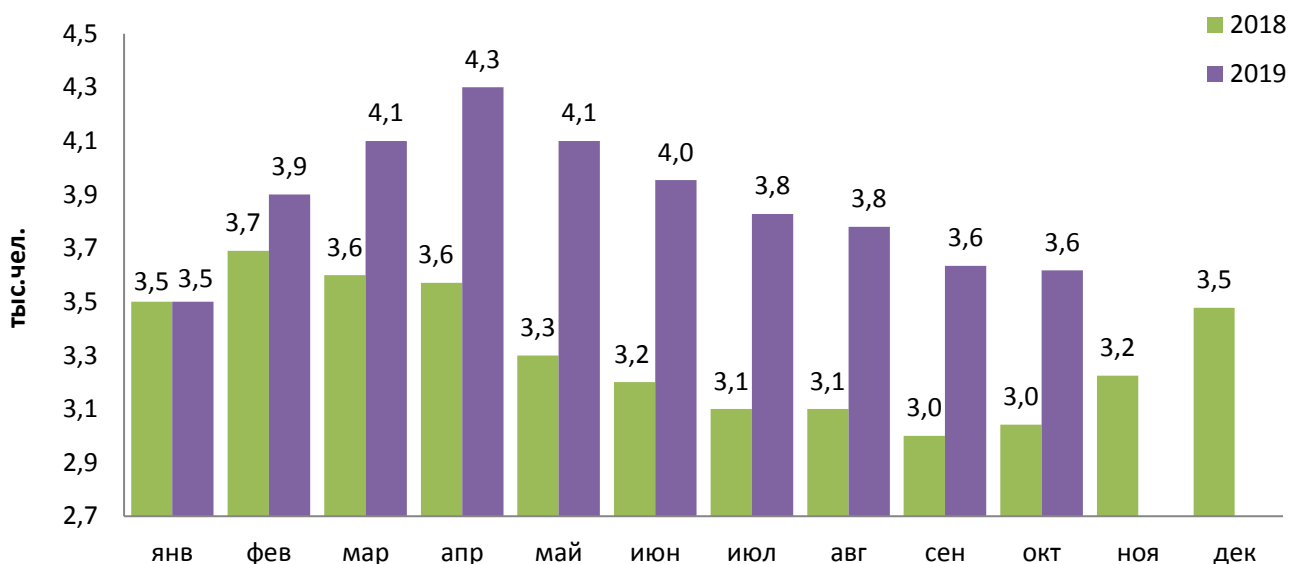
** сравнение показателей с соответствующим периодом 2018 года произведено в текущих ценах по сопоставимому кругу предприятий

РЫНОК ТРУДА и БЕЗРАБОТИЦА

Основные показатели	Январь- сентябрь 2019 г.	в % к январю- сентябрю 2018 г.	
Численность работающих на крупных и средних предприятиях – всего, чел.	270 683	100,0	↑
в том числе по отраслям:			
сельское, лесное хозяйство, охота, рыболовство и рыбоводство	653	107,7	↑
добыча полезных ископаемых	1 663	101,6	↑
обрабатывающие производства	77 864	99,7	↓
обеспечение электрической энергией, газом и паром; кондиционирование воздуха	9 950	101,1	↑
водоснабжение; водоотведение, организация сбора и утилизации отходов, деятельность по ликвидации загрязнений	2 732	92,2	↓
строительство	7 437	86,6	↓
торговля оптовая и розничная; ремонт автотранспортных средств и мотоциклов	20 330	108,8	↑
транспортировка и хранение	18 124	101,6	↑
деятельность гостиниц и предприятий общественного питания	1 578	88,2	↓
деятельность в области информации и связи	10 459	99,5	↓
деятельность финансовая и страховая	8 342	99,5	↓
деятельность по операциям с недвижимым имуществом	2 678	89,9	↓
деятельность профессиональная, научная и техническая	15 047	103,7	↑
деятельность административная и сопутствующие дополнительные услуги	5 711	93,2	↓
государственное управление и обеспечение военной безопасности; социальное обеспечение	26 328	101,0	↑
образование	28 631	96,1	↓
деятельность в области здравоохранения и социальных услуг	27 926	100,1	↑
деятельность в области культуры, спорта, организации досуга и развлечений	4 696	119,6	↑
предоставление прочих видов услуг	533	100,4	↑

Наименование показателя	Декабрь 2018 г.	Январь 2019 г.	Октябрь 2019 г.	Октябрь 2019 г.	
				в % к декабрю 2018 г.	
Численность граждан, обратившихся за содействием в поиске подходящей работы, на конец отчетного периода	4 697	4 987	4 623	98,4	↓
из них:					
незанятые граждане	4 624	4 871	4 474	96,8	↓
Численность безработных граждан, на конец отчетного периода	3 478	3 531	3 617	104,0	↑
в том числе получают пособие по безработице	2 893	2 990	2 940	101,6	↑
Заявленная работодателями потребность в работниках на конец отчетного периода	6 378	7 317	8 899	139,5	↑
из них:					
по рабочим профессиям	3 969	4 361	5 566	140,2	↑
с оплатой труда выше прожиточного минимума	6 366	7 305	8 887	139,6	↑
Число граждан, нашедших работу (доходное занятие)	862	967	665	77,1	↓
из них безработные граждане	253	215	354	139,9	↑

Динамика численности безработных граждан



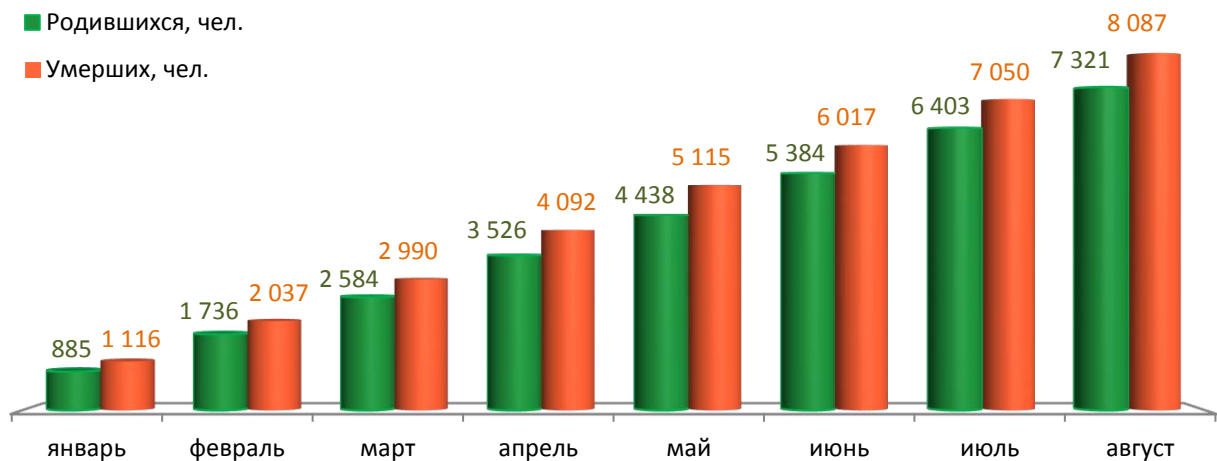
МАТЕРИАЛЬНОЕ ПОЛОЖЕНИЕ НАСЕЛЕНИЯ

Основные показатели	Январь- сентябрь 2019 г.	в % к январю- сентябрю 2018 г.	
Среднемесячная заработная плата работников крупных и средних предприятий города - всего, руб.:	46 399,0	107,2	↑
в том числе по отраслям:			
сельское, лесное хозяйство, охота, рыболовство и рыбоводство	41 259,5	111,0	↑
добыча полезных ископаемых	90 099,4	106,3	↑
обрабатывающие производства	48 042,6	108,5	↑
обеспечение электрической энергией, газом и паром; кондиционирование воздуха	53 092,0	105,4	↑
водоснабжение; водоотведение, организация сбора и утилизации отходов, деятельность по ликвидации загрязнений	40 925,2	106,6	↑
строительство	43 517,0	119,1	↑
торговля оптовая и розничная; ремонт автотранспортных средств и мотоциклов	37 106,0	110,0	↑
транспортировка и хранение	42 989,7	104,6	↑
деятельность гостиниц и предприятий общественного питания	28 204,0	107,8	↑
деятельность в области информации и связи	55 753,7	105,7	↑
деятельность финансовая и страховая	61 991,5	106,5	↑
деятельность по операциям с недвижимым имуществом	33 342,3	102,8	↑
деятельность профессиональная, научная и техническая	63 669,5	106,9	↑
деятельность административная и сопутствующие дополнительные услуги	28 432,8	104,6	↑
государственное управление и обеспечение военной безопасности; социальное обеспечение	47 594,6	104,1	↑
образование	36 314,1	104,4	↑
деятельность в области здравоохранения и социальных услуг	41 379,7	110,2	↑
деятельность в области культуры, спорта, организации досуга и развлечений	40 797,4	103,9	↑
предоставление прочих видов услуг	45 542,3	53,4	↓

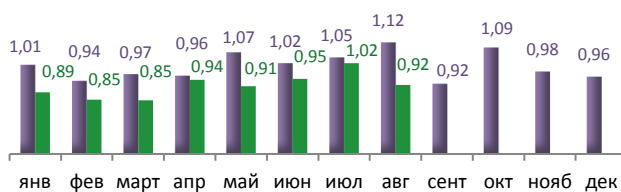
ДЕМОГРАФИЧЕСКАЯ СИТУАЦИЯ

Наименование показателя	Январь-август 2019 г.	Январь-август 2018 г.	Январь-август 2019 г. относительно января-августа 2018 г.
Родившихся - всего, чел.	7 321	8 127	↓
в расчете на 1000 населения	10,4	11,6	↓
Умерших - всего, чел.	8 087	8 469	↓
в расчете на 1000 населения	11,5	12,1	↓
Умерших детей до 1 года - всего, чел.	36	43	↓
в расчете на 1000 родившихся	4,7	5,0	↓
Естественный прирост, убыль(-), чел.	-766	-342	
в расчете на 1000 населения	-1,1	-0,5	
Миграционный прирост/убыль, чел.	-845	-1 188	

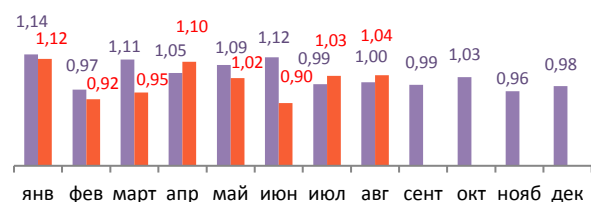
Динамика рождаемости и смертности (нарастающим итогом)

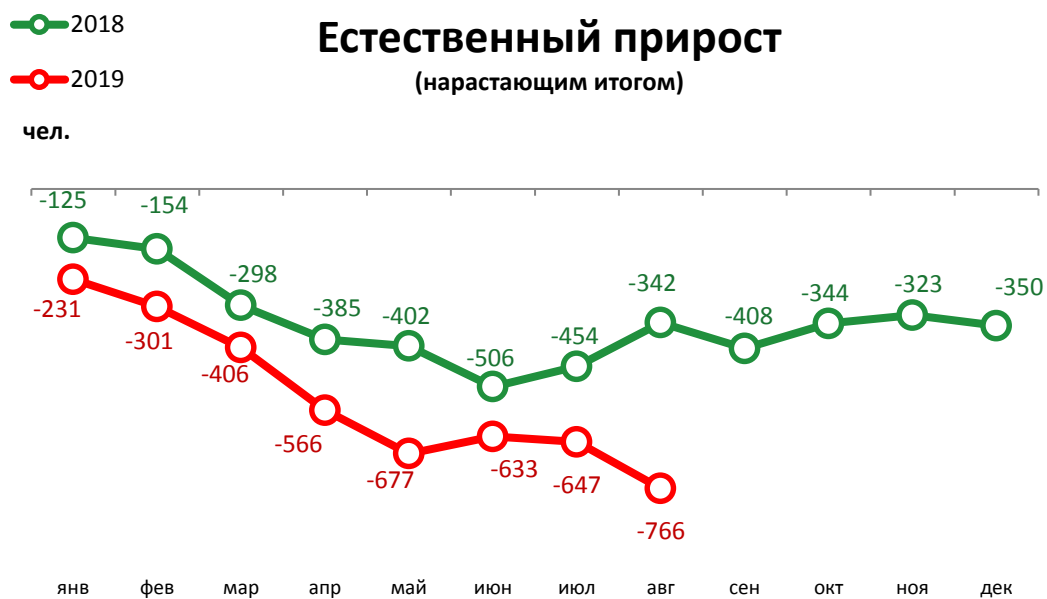


■ 2018
■ 2019
тыс.чел. **Динамика рождаемости**
(месяц)



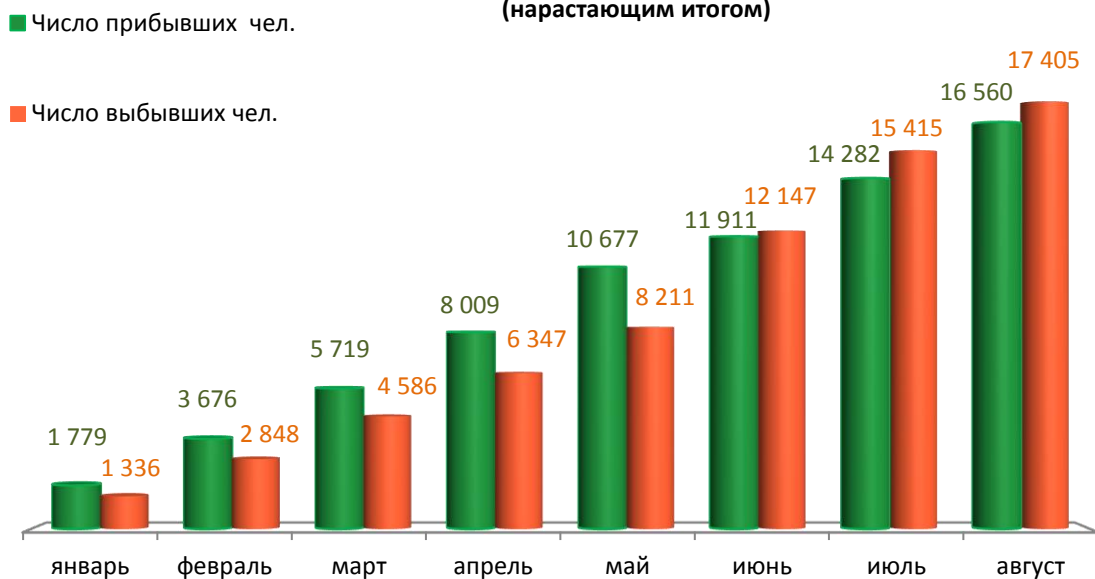
■ 2018
■ 2019
тыс.чел. **Динамика смертности**
(месяц)





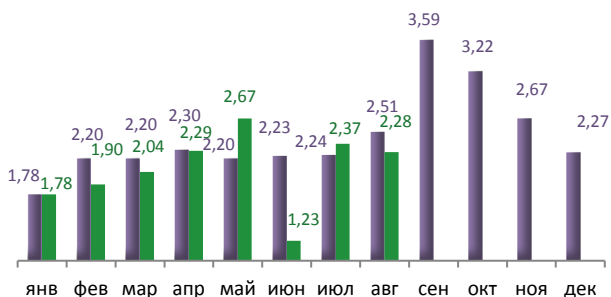
Динамика миграционных потоков

(нарастающим итогом)



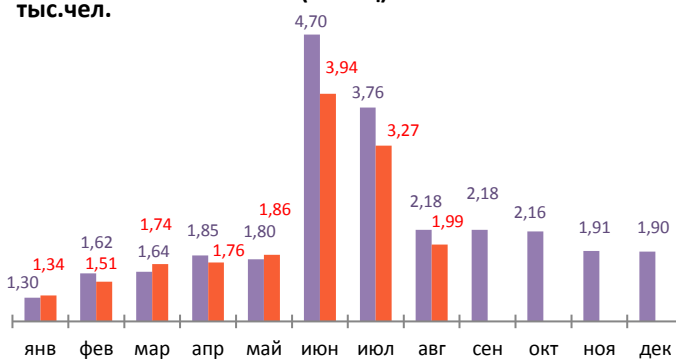
■ 2018
■ 2019
тыс.чел.

Число прибывших (месяц)



■ 2018
■ 2019
тыс.чел.

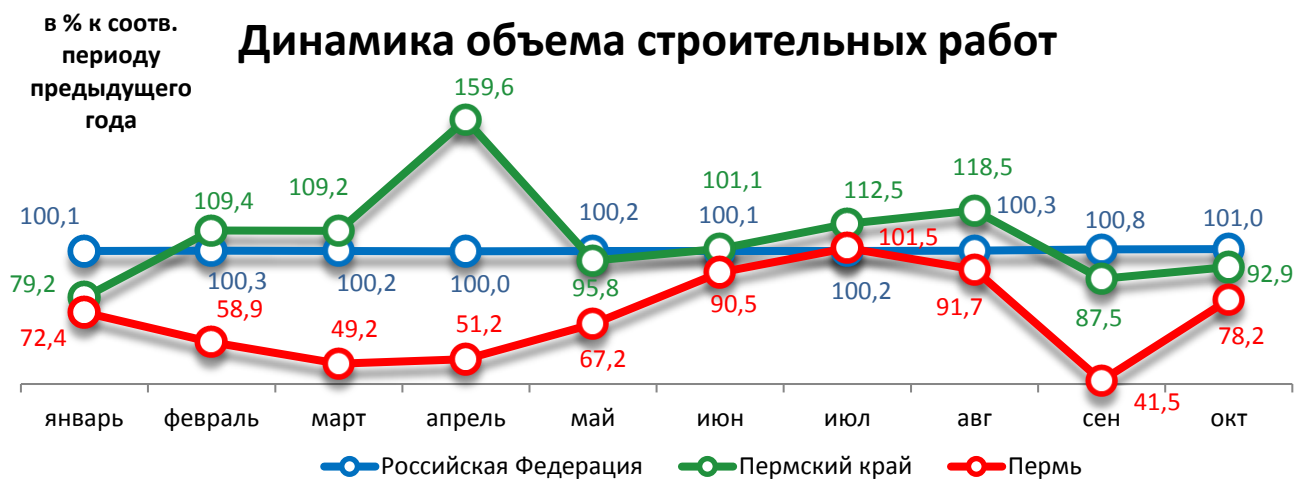
Число выбывших (месяц)



СРАВНИТЕЛЬНЫЙ АНАЛИЗ СОЦИАЛЬНО-ЭКОНОМИЧЕСКОГО РАЗВИТИЯ РОССИЙСКОЙ ФЕДЕРАЦИИ, ПЕРМСКОГО КРАЯ И ГОРОДА ПЕРМИ

Динамика объема работ, выполненных по виду деятельности «Строительство»

Период	Российская Федерация		Пермский край		Пермь	
	Млрд. рублей	в % к соотв. периоду предыдущего года	Млн. руб.	в % к соотв. периоду предыдущего года	Млн. руб.	в % к соотв. периоду предыдущего года
Январь	434,7	100,1	4 205,2	79,2	633,2	72,4
Февраль	442,0	100,3	7 148,0	109,4	621,9	58,9
Март	574,6	100,2	9 582,1	109,2	790,3	49,2
Апрель	635,2	100,0	11 205,3	159,6	870,4	51,2
Май	654,3	100,2	8 201,4	95,8	882,4	67,2
Июнь	802,0	100,1	12 201,8	101,1	1 146,4	90,5
Июль	813,2	100,2	11 974,2	112,5	1 563,2	101,5
Август	829,5	100,3	12 880,5	118,5	1 765,9	91,7
Сентябрь	932,3	100,8	11 306,2	87,5	913,2	41,5
Октябрь	893,7	101,0	10 137,7	92,9	1 348,3	78,2

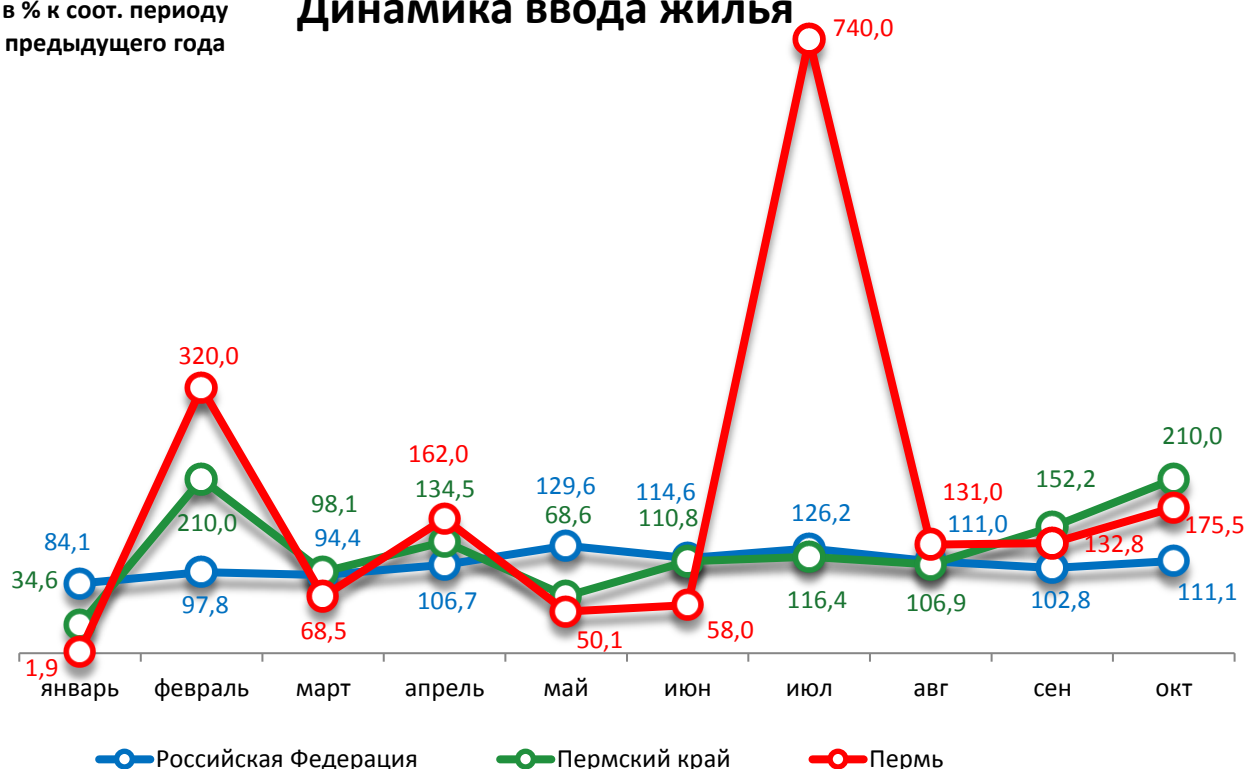


Динамика ввода в действие жилых домов

Период	Российская Федерация		Пермский край		Пермь	
	Млн. кв. м общей площади	в % к соотв. периоду предыдущего года	Тыс. кв. м общей площади	в % к соотв. периоду предыдущего года	Тыс. кв. м общей площади	в % к соотв. периоду предыдущего года
Январь	4,2	84,1	12,8	34,6	0,5	1,9
Февраль	5,0	97,8	71,2	210,0	19,9	320,0
Март	14,8	94,4	77,3	98,1	29,7	68,5
Апрель	4,8	106,7	96,5	134,5	33,9	162,0
Май	4,6	129,6	56,6	68,6	19,9	50,1
Июнь	15,3	114,6	80,7	110,8	22,8	58,0
Июль	6,2	126,2	85,6	116,4	35,6	740,0
Август	5,8	111,0	65,6	106,9	25,8	131,0
Сентябрь	6,5	102,8	84,4	152,2	37,8	132,8
Октябрь	6,5	111,1	159,9	210,0	91,0	175,5

в % к соотв. периоду предыдущего года

Динамика ввода жилья

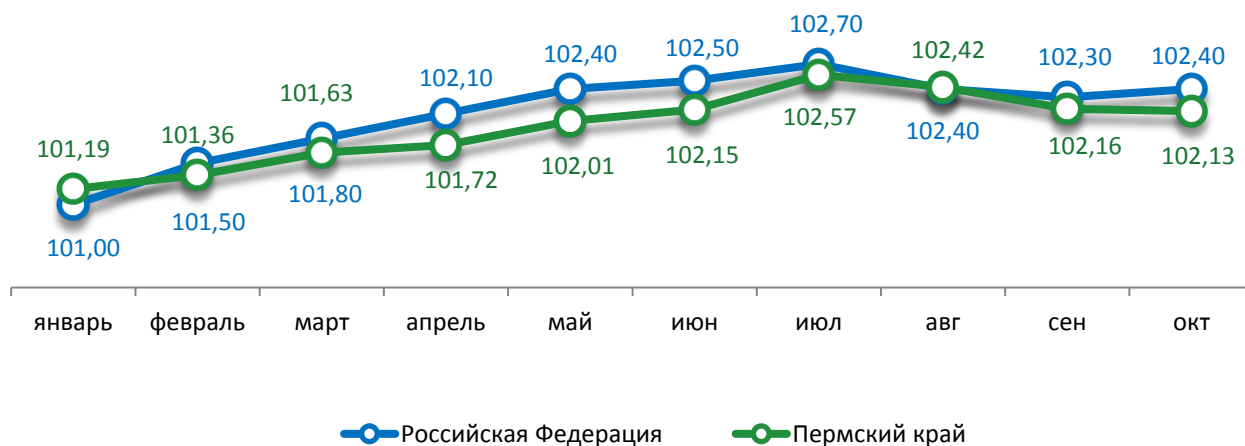


Индекс потребительских цен на товары и услуги

Период	Российская Федерация		Пермский край	
	в % к предыдущему периоду	в % к декабрю предыдущего года	в % к предыдущему периоду	в % к декабрю предыдущего года
Январь	101,00	101,00	101,19	101,19
Февраль	100,40	101,50	100,17	101,36
Март	101,80	101,80	100,27	101,63
Апрель	100,30	102,10	100,09	101,72
Май	100,30	102,40	100,29	102,01
Июнь	100,70	102,50	100,14	102,15
Июль	100,20	102,70	100,41	102,57
Август	99,80	102,40	99,85	102,42
Сентябрь	99,80	102,30	99,75	102,16
Октябрь	100,10	102,40	99,97	102,13

Динамика индекса потребительских цен

в % к декабрю
предыдущего года

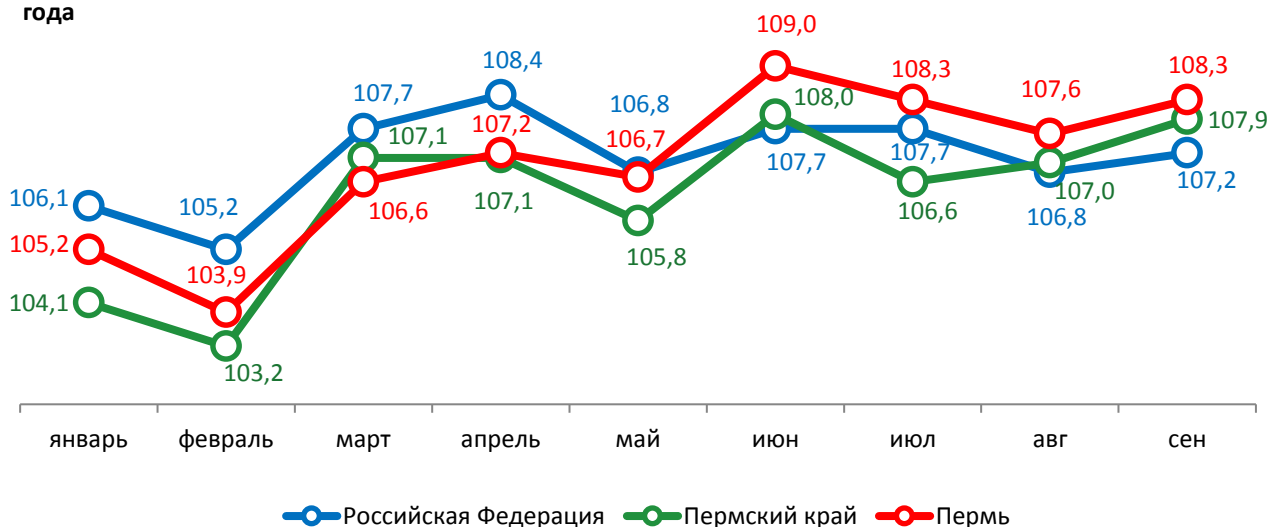


Среднемесячная номинальная начисленная заработная плата

Период	Российская Федерация		Пермский край		Пермь	
	руб.	в % к соотв. месяцу предыдущего года	руб.	в % к соотв. месяцу предыдущего года	руб.	в % к соотв. месяцу предыдущего года
Январь	42 263,0	106,1	34 034,9	104,1	42 643,5	105,2
Февраль	43 062,0	105,2	33 932,4	103,2	42 713,8	103,9
Март	46 324,0	107,7	36 919,0	107,1	46 070,9	106,6
Апрель	48 030,0	108,4	37 720,5	107,1	48 241,7	107,2
Май	47 926,0	106,8	38 887,0	105,8	48 195,6	106,7
Июнь	49 348,0	107,7	40 613,7	108,0	51 056,4	109,0
Июль	46 509,0	107,7	37 149,8	106,6	46 627,7	108,3
Август	44 961,0	106,8	37 066,6	107,0	45 716,0	107,6
Сентябрь	45 541,0	107,2	36 947,9	107,9	45 846,3	108,3

в % к соотв. месяцу предыдущего года

Динамика среднемесячной заработной платы

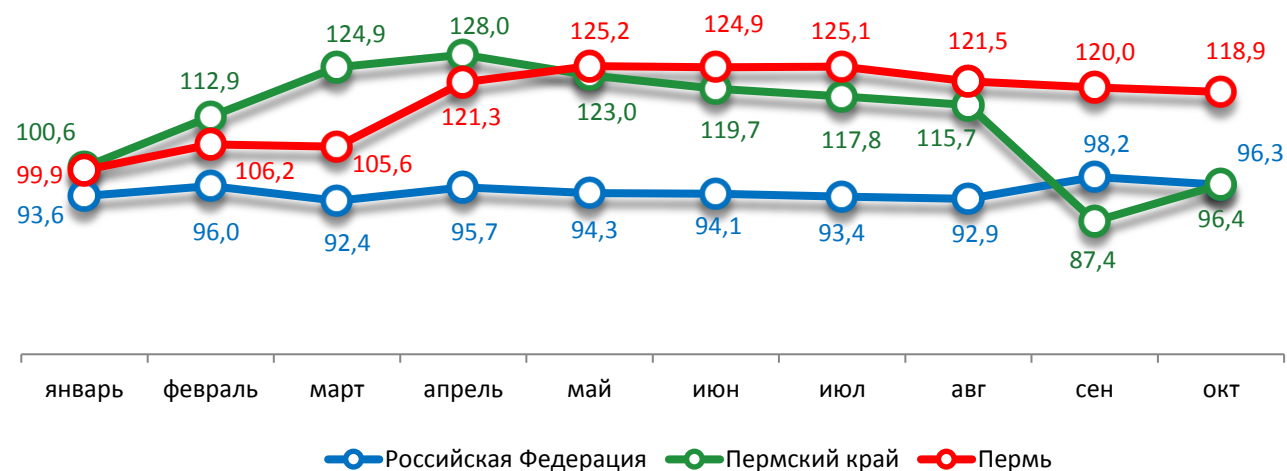


Динамика численности безработных

Период	Российская Федерация		Пермский край		Пермь	
	тыс. человек	в % к соотв. месяцу предыдущего года	человек	в % к соотв. месяцу предыдущего года	человек	в % к соотв. месяцу предыдущего года
Январь	3 667	93,6	16 872	100,6	3 531	99,9
Февраль	3 655	96,0	19 305	112,9	3 917	106,2
Март	3 518	92,4	20 618	124,9	4 136	112,7
Март	3 554	95,7	20 575	128,0	4 331	121,3
Апрель	3 402	94,3	19 329	123,0	4 107	125,2
Май	3 334	94,1	18 710	119,7	3 954	124,9
Июнь	3 364	93,4	18 203	117,8	3 828	125,1
Июль	3 258	92,9	17 764	115,7	3 780	121,5
Август	3 371	98,2	15 521	87,4	3 634	120,0
Сентябрь	3 476	96,3	14 963	96,4	3 617	118,9

в % к предыдущему месяцу

Динамика численности безработных



При подготовке Кратких итогов социально-экономического развития города Перми за январь-октябрь 2019 года использовались данные Территориального органа Федеральной службы государственной статистики по Пермскому краю.

Ответственный исполнитель:
Соколова Мария Алексеевна
Отдел анализа и прогнозирования
Департамент планирования и мониторинга
Администрация города Перми
Тел: (342) 217-33-36