

**Администрация города Перми
Департамент планирования и мониторинга**



**КРАТКИЕ ИТОГИ
СОЦИАЛЬНО-ЭКОНОМИЧЕСКОГО РАЗВИТИЯ
города ПЕРМИ**

ЯНВАРЬ 2019 года

Пермь - 2019

Основные итоги социально-экономического развития города Перми за январь 2019 года

Наименование показателя	Январь 2019 г.	в % к январю 2018 г.	
Численность постоянного населения на 01.01.2018, чел.	1 051 587	100,3	↑
Оборот крупных и средних организаций, млн. руб.*	91 341,0	103,4	↑
Объем отгруженной продукции собственного производства, выполненных работ и услуг, млн. руб.*	67 415,5	106,3	↑
Ввод в действие общей площади жилых домов, кв. м	485,0	1,9	↓
Грузооборот, млн. т-км*	18,5	102,9	↑
Индекс потребительских цен на все товары и платные услуги, январь 2019 к декабрю 2018 (по Пермскому краю)	101,19	-	
Численность работающих на крупных и средних предприятиях (без внешних совместителей), чел.**	273 121	100,5	↑
Численность зарегистрированных безработных на конец отчетного периода, чел.	3 531	101,5	↑
Среднемесячная заработная плата работников крупных и средних предприятий города, руб.**	44 863,7	109,0	↑

* без субъектов малого предпринимательства и организаций с численностью до 15 человек

** за январь-декабрь 2018

ЭКОНОМИЧЕСКАЯ АКТИВНОСТЬ*

Основные показатели	Оборот организаций по видам экономической деятельности, млн. руб., в действующих ценах			Объем отгруженной продукции собственного производства, выполненных работ и услуг, млн. руб., в действующих ценах		
	Январь 2019 г.	в % к январю 2018 г.		Январь 2019 г.	в % к январю 2018 г.	
Всего	91 341,0	103,4	↑	67 415,5	106,3	↑
из них:						
сельское, лесное хозяйство, охота, рыболовство и рыбоводство	26,2	129,1	↑	35,4	169,9	↑
добыча полезных ископаемых	184,3	108,7	↑	129,4	116,1	↑
обрабатывающие производства	52 959,3	108,8	↑	51 002,1	109,1	↑
обеспечение электрической энергией, газом и паром; кондиционирование воздуха	12 769,4	109,4	↑	7 091,8	105,8	↑
водоснабжение; водоотведение, организация сбора и утилизации отходов, деятельность по ликвидации загрязнений	633,7	72,4	↓	791,7	85,4	↓
строительство	560,9	55,9	↓	505,0	57,7	↓
торговля оптовая и розничная; ремонт автотранспортных средств и мотоциклов	16 671,0	89,2	↓	651,8	97,0	↓
транспортировка и хранение	821,9	87,5	↓	870,6	86,1	↓
деятельность гостиниц и предприятий общественного питания	103,7	63,2	↓	166,6	83,5	↓
деятельность в области информации и связи	2 770,4	111,1	↑	2 382,7	95,9	↓
деятельность финансовая и страховая	-	-		8,0	в 2,6р.	↑
деятельность по операциям с недвижимым имуществом	213,8	160,8	↑	391,1	122,7	↑
деятельность профессиональная, научная и техническая	1 072,6	97,2	↓	920,0	104,4	↑
деятельность административная и сопутствующие дополнительные услуги	395,7	92,6	↓	436,5	68,6	↓
государственное управление и обеспечение военной безопасности; социальное обеспечение	44,0	108,1	↑	50,2	128,2	↑
образование	555,5	103,6	↑	422,6	102,3	↑
деятельность в области здравоохранения и социальных услуг	1 392,4	116,3	↑	1 399,0	115,7	↑
деятельность в области культуры, спорта, организации досуга и развлечений	129,0	120,3	↑	137,2	136,8	↑
предоставление прочих видов услуг	37,4	79,9	↓	23,8	47,0	↓

*без субъектов малого предпринимательства и организаций с численностью до 15 человек

СТРОИТЕЛЬСТВО

Произведено работ по договорам строительного подряда силами организаций всех форм собственности*

Наименование показателя	Январь 2019 г. млн. руб.	в % к январю 2018 г. (в сопоставимых ценах)	
Всего по городу Перми	505,4	52,8	↓
в том числе по районам:			
Дзержинский	84,9	17,7	↓
Индустриальный	188,3	123,9	↑
Кировский	н/д	40,0	↓
Ленинский	54,3	72,4	↓
Мотовилихинский	н/д	98,0	↓
Орджоникидзевский	н/д	1,2	↓
Свердловский	105,5	66,4	↓

*без субъектов малого предпринимательства и организаций с численностью до 15 человек

Ввод в действие общей площади жилых домов

Наименование показателя	Январь 2019 г. кв. м	в % к январю 2018 г.	
Всего по городу Перми	485	1,9	↓

ТРАНСПОРТ

Наименование показателя	Январь 2019 г.	в % к январю 2018 г.	
Перевезено грузов *, тыс. т	83,0	105,2	↑
Грузооборот *, тыс. т-км	18 482,5	102,9	↑
Перевезено пассажиров автобусами **, млн. чел.	11,2	100,8	↑
Пассажиروоборот **, млн. пасс-км	130,6	100,8	↑

* без субъектов малого предпринимательства и организаций с численностью до 15 человек

** с учётом перевозочной деятельности малых предприятий (кроме микропредприятий) и автобусов, находящихся в собственности физических лиц, привлечённых к работе на маршрутах общего пользования

ФИНАНСЫ

Сальдированный финансовый результат организаций г. Перми (прибыль минус убыток) ^{*,**}

Основные показатели	Январь-декабрь 2018 г. млн. руб.	в % к январю-декабрю 2017 г.	
Всего	178 276,6	156,4	↑
из них:			
добыча полезных ископаемых	103 972,5	141,3	↑
обрабатывающие производства	62 978,3	193,6	↑
обеспечение электрической энергией, газом и паром; кондиционирование воздуха	-119,0	-	↑
водоснабжение; водоотведение, организация сбора и утилизации отходов, деятельность по ликвидации загрязнений	525,6	в 2,4р.	↑
строительство	1 500,5	102,1	↑
торговля оптовая и розничная; ремонт автотранспортных средств и мотоциклов	3 950,6	150,1	↑
транспортировка и хранение	216,1	64,9	↓
деятельность гостиниц и предприятий общественного питания	-4,8	-	↑
деятельность в области информации и связи	2 472,2	в 6,1р.	↑
деятельность финансовая и страховая	632,7	в 3,5р.	↑
деятельность по операциям с недвижимым имуществом	434,1	68,1	↓
деятельность профессиональная, научная и техническая	-410,7	-	↑
деятельность административная и сопутствующие дополнительные услуги	1 660,8	132,0	↑
образование	27,7	36,7	↓
деятельность в области здравоохранения и социальных услуг	355,1	110,3	↑
деятельность в области культуры, спорта, организации досуга и развлечений	45,5	147,3	↑
предоставление прочих видов услуг	26,0	44,3	↓

* без субъектов малого предпринимательства и организаций с численностью до 15 человек, без учёта банков и страховых организаций

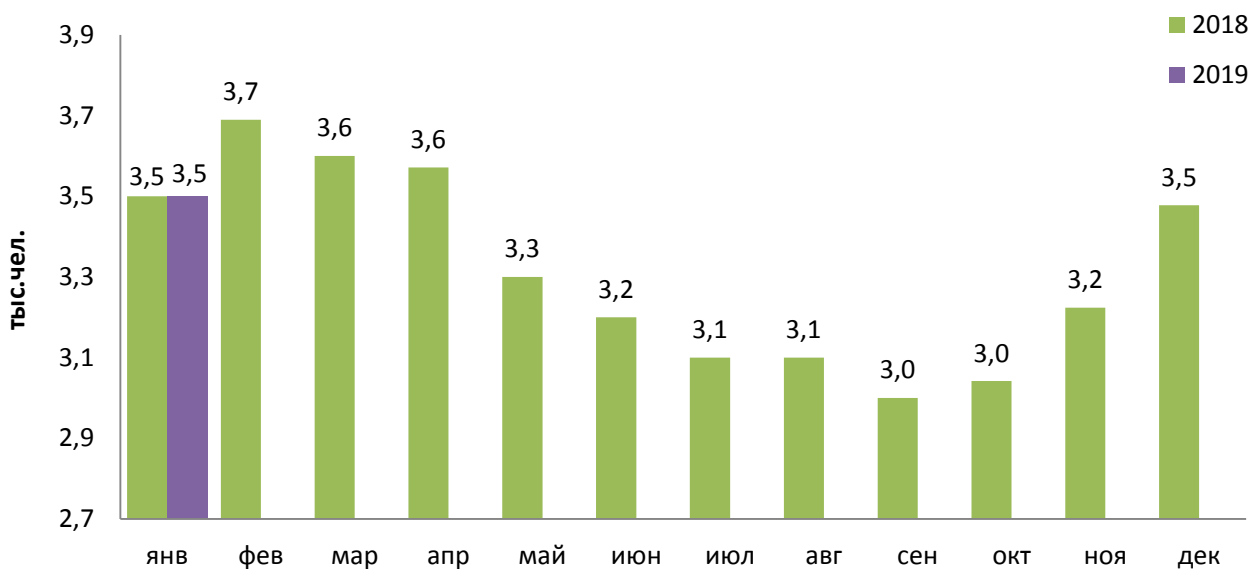
** сравнение показателей с соответствующим периодом 2017 года произведено в текущих ценах по сопоставимому кругу предприятий

РЫНОК ТРУДА и БЕЗРАБОТИЦА

Основные показатели	Январь-декабрь 2018 г.	в % к январю-декабрю 2017 г.	
Численность работающих на крупных и средних предприятиях – всего, чел.	273 121	100,5	↑
в том числе по отраслям:			
сельское, лесное хозяйство, охота, рыболовство и рыбоводство	609	105,1	↑
добыча полезных ископаемых	1 708	84,6	↓
обрабатывающие производства	78 848	104,3	↑
обеспечение электрической энергией, газом и паром; кондиционирование воздуха	9 736	98,4	↓
водоснабжение; водоотведение, организация сбора и утилизации отходов, деятельность по ликвидации загрязнений	2 935	92,8	↓
строительство	8 768	89,6	↓
торговля оптовая и розничная; ремонт автотранспортных средств и мотоциклов	19 479	102,1	↑
транспортировка и хранение	17 930	97,6	↓
деятельность гостиниц и предприятий общественного питания	1 789	83,4	↓
деятельность в области информации и связи	10 101	100,7	↑
деятельность финансовая и страховая	8 597	94,7	↓
деятельность по операциям с недвижимым имуществом	2 839	89,9	↓
деятельность профессиональная, научная и техническая	14 646	100,4	↑
деятельность административная и сопутствующие дополнительные услуги	6 204	103,9	↑
государственное управление и обеспечение военной безопасности; социальное обеспечение	26 247	99,9	↓
образование	30 029	98,9	↓
деятельность в области здравоохранения и социальных услуг	28 157	102,9	↑
деятельность в области культуры, спорта, организации досуга и развлечений	3 962	108,5	↑
предоставление прочих видов услуг	538	86,2	↓

Наименование показателя	Декабрь 2018 г.	Январь 2019 г.	Январь 2019 г.	
			в % к декабрю 2017 г.	
Численность граждан, обратившихся за содействием в поиске подходящей работы, на конец отчетного периода	4 697	4 987	106,2	↑
из них:				
незанятые граждане	4 624	4 871	105,3	↑
Численность безработных граждан, на конец отчетного периода	3 478	3 531	101,5	↑
в том числе получают пособие по безработице	2 893	2 990	103,4	↑
Заявленная работодателями потребность в работниках на конец отчетного периода	6 378	7 317	114,7	↑
из них:				
по рабочим профессиям	3 969	4 361	109,9	↑
с оплатой труда выше прожиточного минимума	6 366	7 305	114,8	↑
Число граждан, нашедших работу (доходное занятие)	862	967	112,2	↑
из них безработные граждане	253	215	85,0	↓

Динамика численности безработных граждан



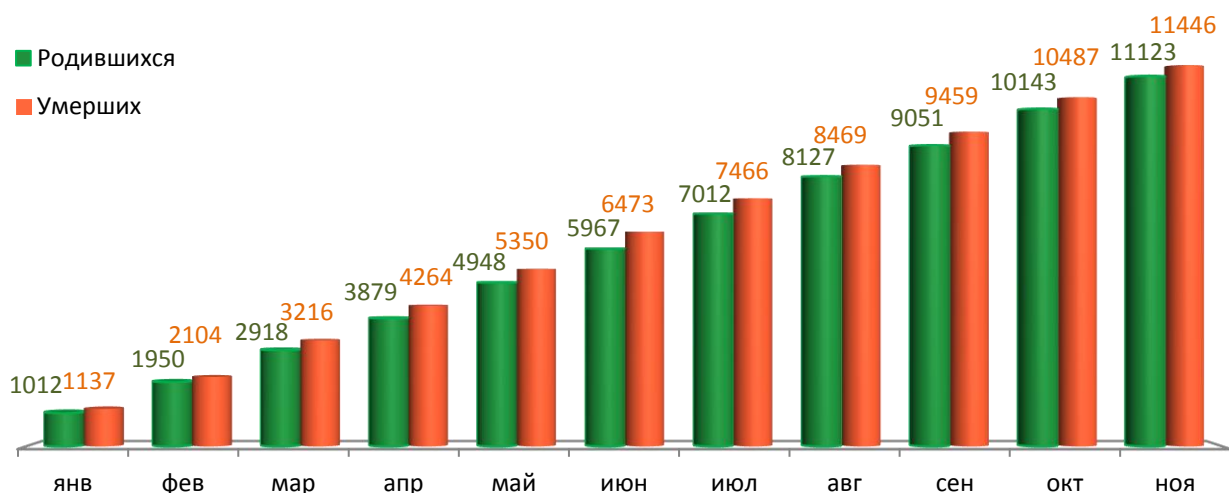
МАТЕРИАЛЬНОЕ ПОЛОЖЕНИЕ НАСЕЛЕНИЯ

Основные показатели	Январь-декабрь 2018 г.	в % к январю- декабрю 2017 г.	
Среднемесячная заработная плата работников крупных и средних предприятий города - всего, руб.:	44 863,7	109,0	↑
в том числе по отраслям:			
сельское, лесное хозяйство, охота, рыболовство и рыбоводство	38 785,3	119,1	↑
добыча полезных ископаемых	85 917,8	116,1	↑
обрабатывающие производства	45 509,5	111,9	↑
обеспечение электрической энергией, газом и паром; кондиционирование воздуха	50 317,8	104,4	↑
водоснабжение; водоотведение, организация сбора и утилизации отходов, деятельность по ликвидации загрязнений	39 332,3	110,5	↑
строительство	38 088,0	109,4	↑
торговля оптовая и розничная; ремонт автотранспортных средств и мотоциклов	35 509,0	106,3	↑
транспортировка и хранение	41 001,6	108,1	↑
деятельность гостиниц и предприятий общественного питания	26 436,6	99,6	↓
деятельность в области информации и связи	52 178,3	107,3	↑
деятельность финансовая и страховая	62 333,0	103,1	↑
деятельность по операциям с недвижимым имуществом	33 936,3	103,3	↑
деятельность профессиональная, научная и техническая	63 440,3	107,6	↑
деятельность административная и сопутствующие дополнительные услуги	28 333,0	109,8	↑
государственное управление и обеспечение военной безопасности; социальное обеспечение	50 087,1	105,7	↑
образование	35 993,3	110,1	↑
деятельность в области здравоохранения и социальных услуг	38 745,2	118,5	↑
деятельность в области культуры, спорта, организации досуга и развлечений	40 950,3	109,7	↑
предоставление прочих видов услуг	75 860,6	78,7	↓

ДЕМОГРАФИЧЕСКАЯ СИТУАЦИЯ

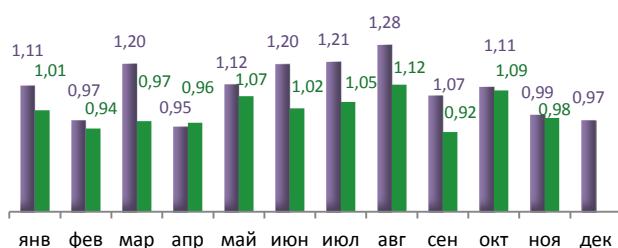
Наименование показателя	Январь-ноябрь 2018 г.	Справочно: Январь-ноябрь 2017 г.	Январь-ноябрь 2018 г. относительно января-ноября 2017 г.
Родившихся - всего, чел.	11 123	12 200	↓
в расчете на 1000 населения	11,6	12,7	↓
Умерших - всего, чел.	11 446	11 261	↑
в расчете на 1000 населения	11,9	11,7	↑
Умерших детей до 1 года - всего, чел.	54	55	↓
в расчете на 1000 родившихся	4,7	4,1	↑
Естественный прирост, убыль(-), чел.	-323	939	↓
в расчете на 1000 населения	-0,3	1,0	↓
Миграционный прирост/убыль, чел.	2 684	2 611	↑

Динамика рождаемости и смертности (нарастающим итогом)



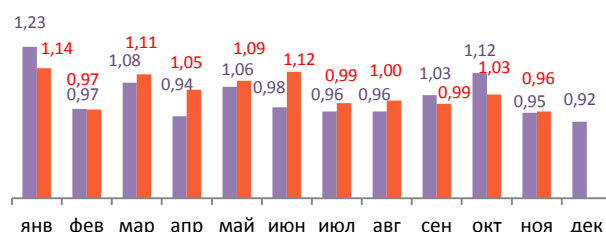
■ 2017
■ 2018
тыс.чел.

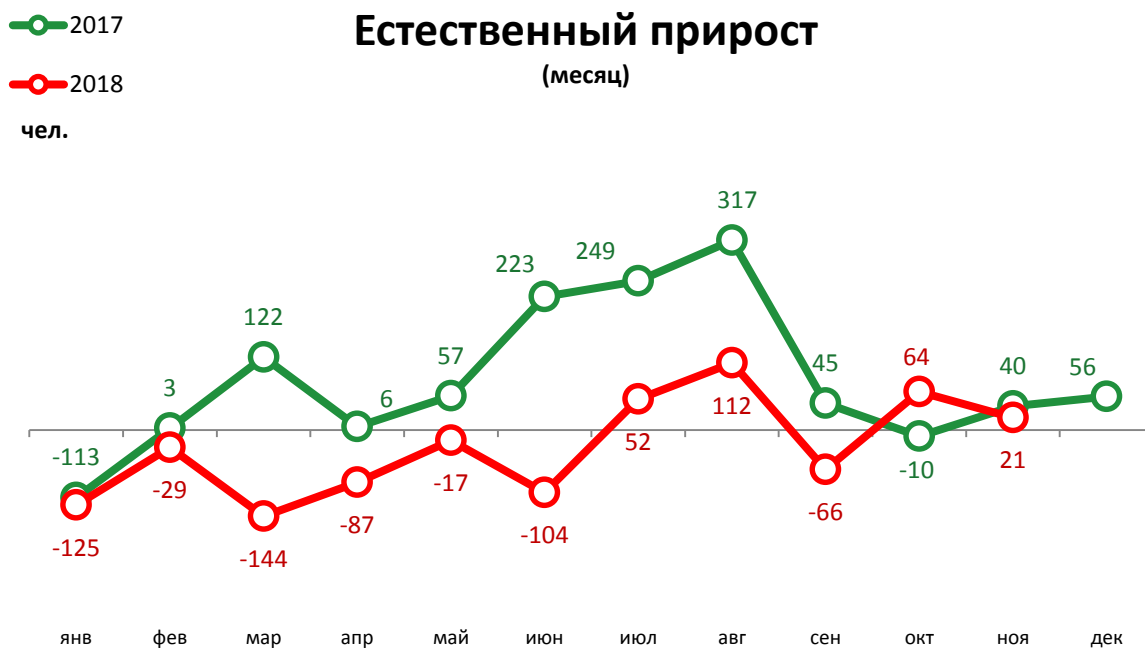
Динамика рождаемости (месяц)



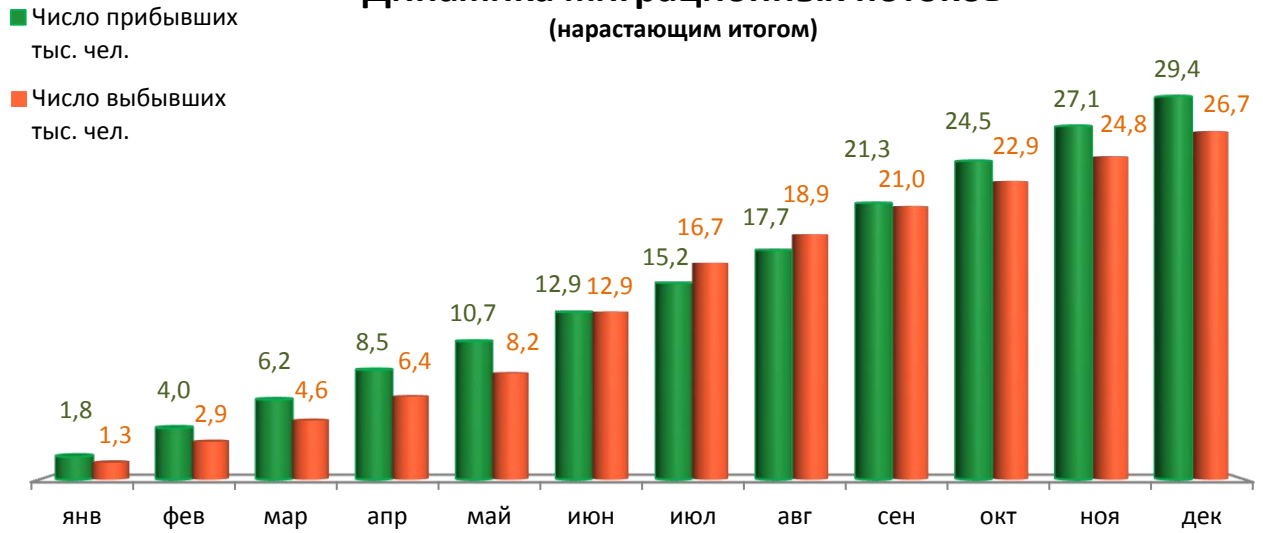
■ 2017
■ 2018
тыс.чел.

Динамика смертности (месяц)



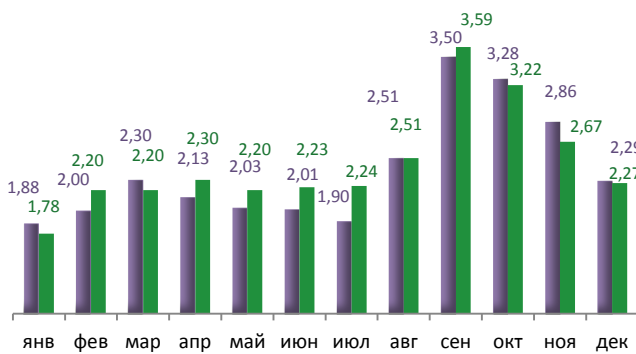


Динамика миграционных потоков (нарастающим итогом)



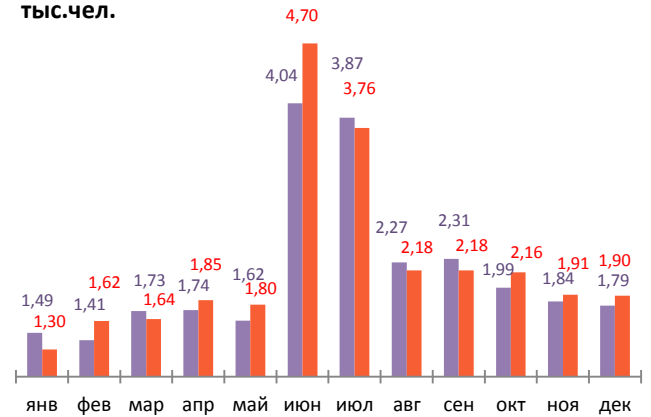
■ 2017
■ 2018
тыс.чел.

Число прибывших (месяц)



■ 2017
■ 2018
тыс.чел.

Число выбывших (месяц)



**СРАВНИТЕЛЬНЫЙ АНАЛИЗ
СОЦИАЛЬНО-ЭКОНОМИЧЕСКОГО РАЗВИТИЯ
РОССИЙСКОЙ ФЕДЕРАЦИИ, ПЕРМСКОГО КРАЯ И ГОРОДА ПЕРМИ**

**Динамика объема работ, выполненных по виду деятельности
«Строительство»**

Период	Российская Федерация		Пермский край		Пермь	
	Млрд. рублей	в % к соотв. периоду предыдущего года	Млн. руб.	в % к соотв. периоду предыдущего года	Млн. руб.	в % к соотв. периоду предыдущего года
Январь	434,7	100,1	3 497,8	65,7	505,4	57,7

Динамика объема строительных работ

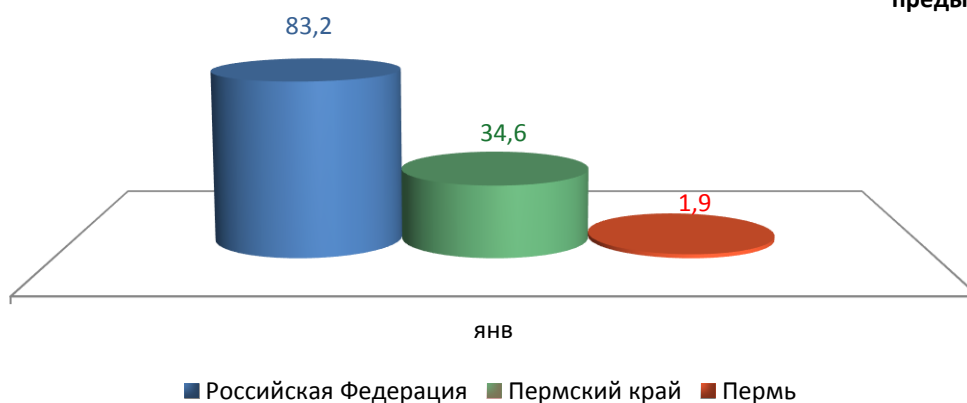


Динамика ввода в действие жилых домов

Период	Российская Федерация		Пермский край		Пермь	
	Млн. кв. м общей площади	в % к соотв. периоду предыдущего года	Тыс. кв. м общей площади	в % к соотв. периоду предыдущего года	Тыс. кв. м общей площади	в % к соотв. периоду предыдущего года
Январь	4,2	83,2	12,8	34,6	0,5	1,9

Динамика ввода жилья

в % к соответствующему периоду предыдущего года

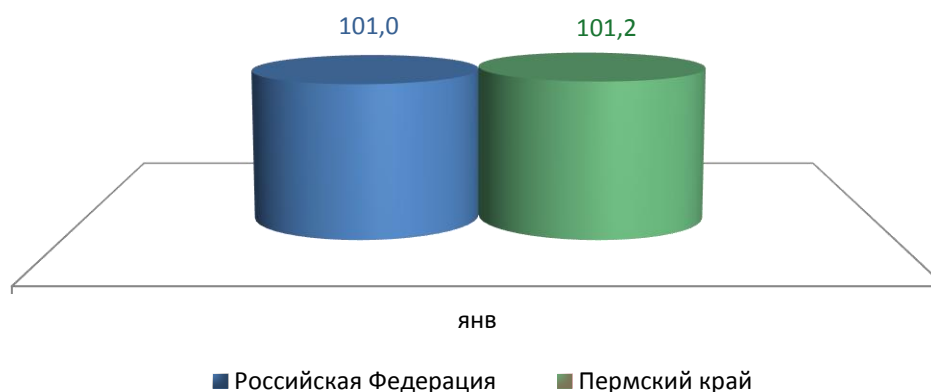


Индексы потребительских цен и тарифов на товары и услуги

Период	Российская Федерация		Пермский край	
	в % к предыдущему периоду	в % к декабрю предыдущего года	в % к предыдущему периоду	в % к декабрю предыдущего года
Январь	101,0	101,0	101,2	101,2

Динамика индекса потребительских цен

в % к декабрю предыдущего года

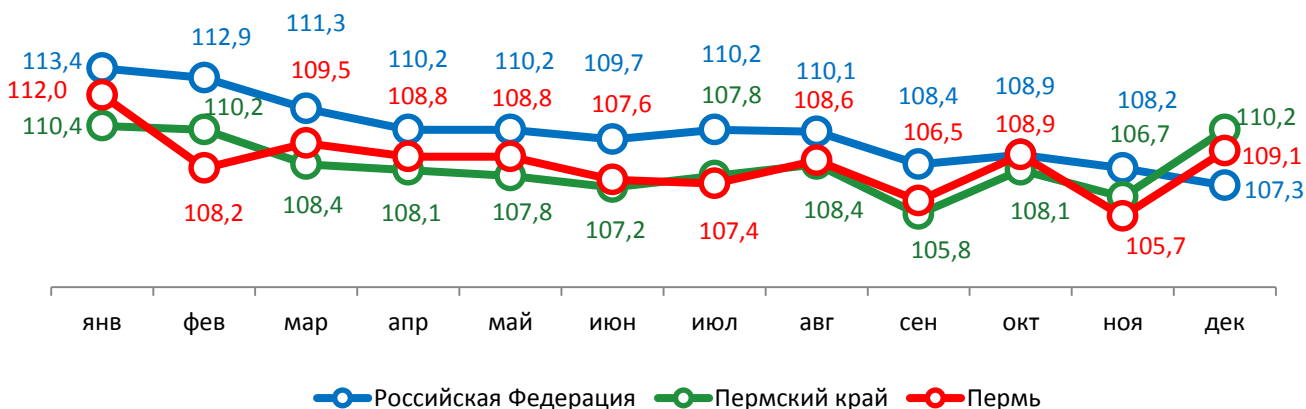


Среднемесячная номинальная начисленная заработная плата

Период	Российская Федерация		Пермский край		Пермь	
	руб.	в % к соотв. месяцу предыдущего года	руб.	в % к соотв. месяцу предыдущего года	руб.	в % к соотв. месяцу предыдущего года
Январь	39 017,0	113,4	32 009,0	110,4	40 394,8	112,0
Февраль	40 443,0	112,9	32 753,9	110,2	40 956,4	108,2
Март	42 364,0	111,3	34 479,9	108,4	43 185,3	109,5
Апрель	43 381,0	110,2	35 246,9	108,1	45 029,0	108,8
Май	44 076,0	110,2	36 134,3	107,8	45 198,7	108,8
Июнь	45 848,0	109,7	37 066,7	107,2	47 130,7	107,6
Июль	42 413,0	110,2	34 319,5	107,8	43 169,4	107,4
Август	41 364,0	110,1	34 257,4	108,4	42 593,2	108,6
Сентябрь	41 774,0	108,4	33 714,2	105,8	42 322,4	106,5
Октябрь	42 332,0	108,9	34 438,6	108,1	44 008,2	108,9
Ноябрь	42 595,0	108,2	34 809,0	106,7	44 152,9	105,7
Декабрь	55 569,0	107,3	47 483,7	110,2	60 208,9	109,1

в % к соотв. месяцу предыдущего года

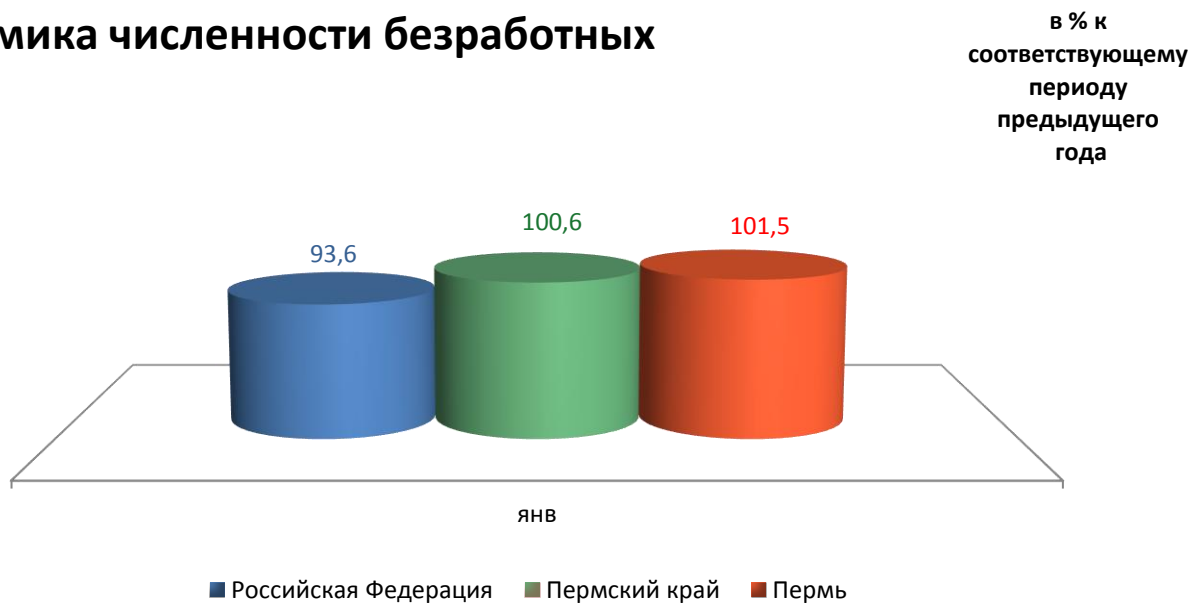
Динамика среднемесячной заработной платы



Динамика численности безработных

Период	Российская Федерация		Пермский край		Пермь	
	тыс. человек	в % к предыдущему месяцу	человек	в % к предыдущему месяцу	человек	в % к предыдущему месяцу
Январь	3 667	93,6	16 872	100,6	3 531	101,5

Динамика численности безработных



При подготовке Кратких итогов социально-экономического развития города Перми за январь 2019 года использовались данные Территориального органа Федеральной службы государственной статистики по Пермскому краю, ГКУ Центр занятости населения города Перми Пермского края и информация, представленная функциональными органами администрации города Перми.

Ответственный исполнитель:
Соколова Мария Алексеевна
Отдел анализа и прогнозирования
Департамент планирования и мониторинга
Администрация города Перми
Тел: (342) 212-19-97