

**Администрация города Перми  
Департамент планирования и мониторинга**



# **КРАТКИЕ ИТОГИ**

**СОЦИАЛЬНО-ЭКОНОМИЧЕСКОГО РАЗВИТИЯ  
города ПЕРМИ**

**ЯНВАРЬ-СЕНТЯБРЬ 2019 года**

Пермь - 2019

## Основные итоги социально-экономического развития города Перми за январь-сентябрь 2019 года

Наименование показателя	Январь-сентябрь 2019 г.	в % к январю-сентябрю 2018 г.	
Численность постоянного населения на 01.01.2019, чел.	1 053 938	100,2	↑
Число родившихся, чел.*	6 403	91,3	↓
Число умерших, чел.*	7 050	94,4	↓
Миграционный прирост, чел.*	-1 133	-	
Оборот крупных и средних организаций, млн. руб.**	874 143,9	100,3	↑
Объем отгруженной продукции собственного производства, выполненных работ и услуг, млн. руб.**	629 722,2	99,8	↓
Инвестиции в основной капитал по крупным и средним организациям (январь-июнь 2019 г.), всего, млн. руб.	38 677,1	103,6	↑
Ввод в действие общей площади жилых домов, кв. м	226,0	99,4	↓
Перевезено грузов, тыс. т	1 067,8	129,1	↑
Грузооборот, млн. т-км	488,2	в 2,3р.	↑
Оборот розничной торговли, млн. руб.***	265 782,7	100,4	↑
Оборот общественного питания, млн. руб.***	12 416,5	103,8	↑
Индекс потребительских цен на все товары и платные услуги, сентябрь к декабрю предыдущего года (по Пермскому краю)	102,16	-	
Финансовые результаты деятельности предприятий и организаций, млн. руб.*	98 750,8	100,0	↑
Численность работающих на крупных и средних предприятиях (без внешних совместителей), чел.****	270 777	99,9	↓
Численность зарегистрированных безработных на конец отчетного периода, чел.	3 634	120,0	↑
Среднемесячная заработная плата работников крупных и средних предприятий города, руб.****	46 470,0	107,1	↑
Реальная заработная плата одного работника (без субъектов малого предпринимательства) ****	-	102,6	↑

\* за январь-июль 2019 года

\*\* без субъектов малого предпринимательства и организаций с численностью до 15 человек

\*\*\* в сопоставимых ценах

\*\*\*\* за январь-август 2019 и в % к январю-августу 2018 года

**ЭКОНОМИЧЕСКАЯ АКТИВНОСТЬ\***

Основные показатели	Оборот организаций по видам экономической деятельности, млн. руб., в действующих ценах			Объем отгруженной продукции собственного производства, выполненных работ и услуг, млн. руб., в действующих ценах		
	Январь-сентябрь 2019 г.	в % к январю-сентябрю 2018 г.		Январь-сентябрь 2019 г.	в % к январю-сентябрю 2018 г.	
<b>Всего</b>	<b>874 143,9</b>	<b>100,3</b>	<b>↑</b>	<b>629 722,2</b>	<b>99,8</b>	<b>↓</b>
из них:						
сельское, лесное хозяйство, охота, рыболовство и рыбоводство	411,0	115,1	↑	433,3	122,7	↑
добыча полезных ископаемых	3 790,2	118,4	↑	2 904,0	121,2	↑
обрабатывающие производства	504 481,1	101,3	↑	474 149,1	98,7	↓
обеспечение электрической энергией, газом и паром; кондиционирование воздуха	87 817,3	105,0	↑	47 220,1	103,8	↑
водоснабжение; водоотведение, организация сбора и утилизации отходов, деятельность по ликвидации загрязнений	7 189,3	92,1	↓	8 934,6	97,4	↓
строительство	13 198,7	100,6	↑	12 433,6	96,9	↓
торговля оптовая и розничная; ремонт автотранспортных средств и мотоциклов	175 289,5	92,0	↓	5 176,6	88,1	↓
транспортировка и хранение	10 207,6	108,5	↑	11 109,2	109,7	↑
деятельность гостиниц и предприятий общественного питания	1 122,4	70,7	↓	1 649,3	93,9	↓
деятельность в области информации и связи	24 591,9	108,0	↑	21 538,7	104,5	↑
деятельность финансовая и страховая	н/д	н/д		К	60,1	↓
деятельность по операциям с недвижимым имуществом	2 139,8	151,8	↑	3 801,5	110,9	↑
деятельность профессиональная, научная и техническая	16 155,2	113,4	↑	13 214,0	99,7	↓
деятельность административная и сопутствующие дополнительные услуги	3 728,9	95,0	↓	4 372,5	88,5	↓
государственное управление и обеспечение военной безопасности; социальное обеспечение	459,2	127,2	↑	406,8	116,7	↑
образование	5 079,6	97,6	↓	3 912,5	95,1	↓
деятельность в области здравоохранения и социальных услуг	16 877,9	117,6	↑	17 009,3	117,4	↑
деятельность в области культуры, спорта, организации досуга и развлечений	1 082,9	115,4	↑	1 150,4	127,6	↑
предоставление прочих видов услуг	521,4	101,9	↑	К	72,2	↓

\* без субъектов малого предпринимательства и организаций с численностью до 15 человек

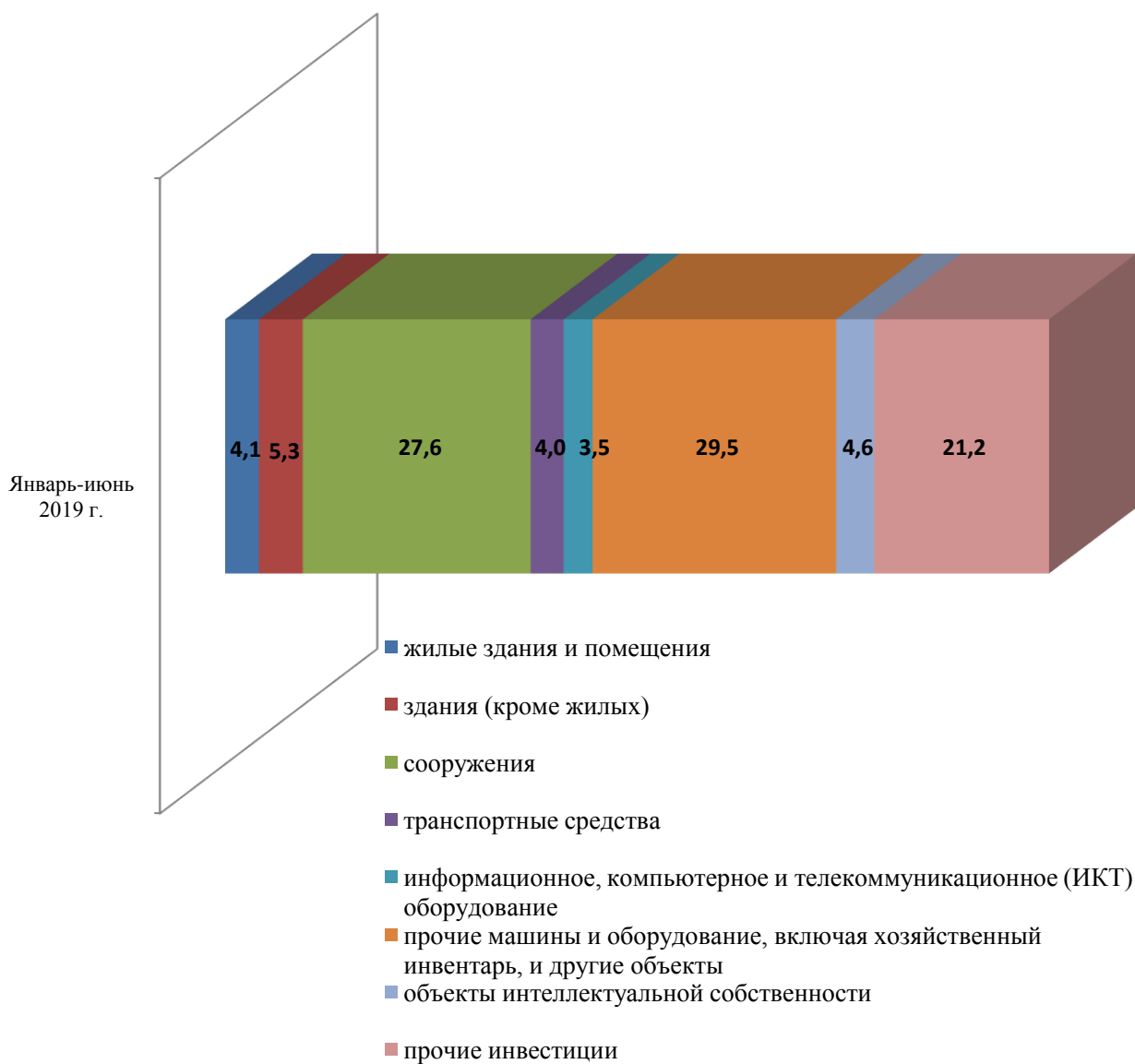
**ИНВЕСТИЦИИ****Структура инвестиций в основной капитал  
по источникам финансирования**

Наименование показателя	Январь-июнь 2019 г. млн. руб.	в % к итогу
<b>Инвестиции в основной капитал – всего</b>	<b>38 677,1</b>	<b>100,0</b>
в том числе по источникам финансирования:		
<i><b>Собственные средства</b></i>	<i><b>32 240,8</b></i>	<i><b>83,4</b></i>
<i><b>Привлеченные средства</b></i>	<i><b>6 436,3</b></i>	<i><b>16,6</b></i>
в том числе:		
кредиты банков	895,7	2,3
заемные средства других организаций	886,3	2,3
бюджетные средства	1 928,4	5,0
в том числе:		
из федерального бюджета	489,1	1,3
из бюджетов субъектов Федерации	985,0	2,5
из местных бюджетов	454,3	1,2
средства внебюджетных фондов	89,0	0,2
средства организаций и населения, привлечённые для долевого строительства	1 213,4	3,1
из них средства населения	462,6	1,2
прочие	1 423,5	3,7

**Видовая структура инвестиций в основной капитал**

Наименование показателя	Январь-июнь 2019 г. млн. руб.	в % к итогу
Инвестиции в основной капитал	38 677,1	100,0
в том числе:		
жилые здания и помещения	1 576,3	4,1
здания (кроме жилых)	2 063,0	5,3
сооружения	10 674,1	27,6
расходы на улучшение земель		
транспортные средства	1 559,9	4,0
информационное, компьютерное и телекоммуникационное (ИКТ) оборудование	1 355,6	3,5
прочие машины и оборудование, включая хозяйственный инвентарь, и другие объекты	11 425,8	29,5
объекты интеллектуальной собственности	1 768,2	4,6
прочие инвестиции	8 180,8	21,2

### Видовая структура инвестиций в основной капитал, %



## СТРОИТЕЛЬСТВО

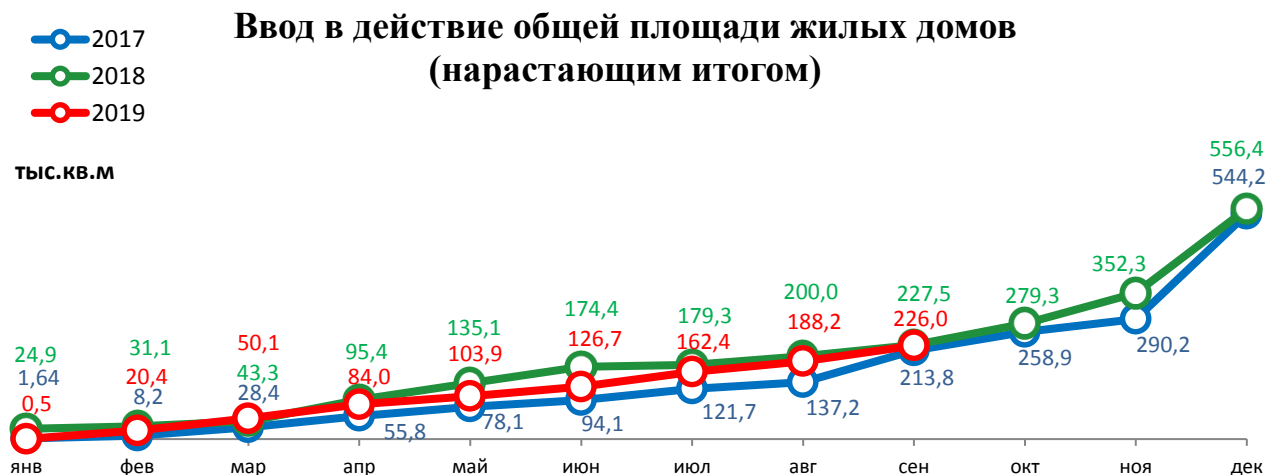
### Произведено работ по договорам строительного подряда силами организаций всех форм собственности\*

Наименование показателя	Январь-сентябрь 2019 г. млн. руб.	в % к январю- сентябрю 2018 г.	
<b>Всего по городу Перми</b>	<b>12 445,9</b>	<b>87,2</b>	<b>↓</b>
в том числе по районам:			
Дзержинский	3 469,4	108,0	↑
Индустриальный	2 804,8	93,9	↓
Кировский	127,6	60,5	↓
Ленинский	2 259,0	68,3	↓
Мотовилихинский	1 219,1	112,8	↑
Орджоникидзевский	37,4	33,9	↓
Свердловский	2 528,6	74,8	↓

\*без субъектов малого предпринимательства и организаций с численностью до 15 человек

### Ввод в действие общей площади жилых домов

Наименование показателя	Январь-сентябрь 2019 г. кв. м	в % к январю-сентябрю 2018 г.	
<b>Всего по городу Перми</b>	<b>225 976</b>	<b>99,4</b>	<b>↓</b>
в том числе по районам:			
Дзержинский	8 679	13,7	↓
Индустриальный	45 980	в 4,7р.	↑
Кировский	11 347	30,5	↓
Ленинский	2 606	-	
Мотовилихинский	28 775	101,6	↑
Орджоникидзевский	8 002	70,2	↓
Свердловский	34 861	185,6	↑
Индивидуальное жилищное строительство	85 726	146,3	↑



## ТРАНСПОРТ

Наименование показателя	Январь-сентябрь 2019 г.	в % к январю-сентябрю 2018 г.	
Перевезено грузов *, тыс. т	1 067,8	129,1	↑
Грузооборот *, тыс. т-км	488 235,3	в 2,3р.	↑
Перевезено пассажиров автобусами **, млн. чел.	103,8	114,1	↑
Пассажиروоборот **, млн. пасс-км	1 180,7	104,5	↑

\* без субъектов малого предпринимательства и организацией с численностью до 15 человек

\*\* с учетом перевозочной деятельности малых предприятий (кроме микропредприятий) и автобусов, находящихся в собственности физических лиц, привлечённых к работе на маршрутах общего пользования

### Дорожно-транспортные происшествия и пострадавшие

Наименование показателя	Количество ДТП		Погибло, чел		Ранено, чел	
	Январь-сентябрь 2019 г.	в % к январю-сентябрю 2018 г.	Январь-сентябрь 2019 г.	в % к январю-сентябрю 2018 г.	Январь-сентябрь 2019 г.	в % к январю-сентябрю 2018 г.
<b>Всего</b>	<b>1 022</b>	<b>100,5</b>	<b>34</b>	<b>121,4</b>	<b>1 332</b>	<b>108,5</b>
из них дети до 16 лет	142	90,4	-	-	169	100,6

## ПОТРЕБИТЕЛЬСКИЙ РЫНОК ТОВАРОВ И УСЛУГ

Основные показатели	Январь-сентябрь 2019 г.	в % к январю-сентябрю 2018 г. (в сопоставимых ценах)	
<b>Оборот розничной торговли</b> в действующих ценах, всего, млн. руб.	265 782,7	100,4	↑
в том числе:			
оборот торгующих организаций	253 356,4	100,8	↑
оборот вещевых, смешанных и продовольственных рынков	12 426,3	92,4	↓
Из общего оборота розничной торговли:			
оборот продовольственных товаров	118 812,3	100,2	↑
оборот непродовольственных товаров	146 970,4	100,7	↑
<b>Индекс потребительских цен, сентябрь к декабрю</b> предыдущего года (по Пермскому краю), %	102,16	-	



## ФИНАНСЫ

### Сальдированный финансовый результат организаций г. Перми (прибыль минус убыток) <sup>\*,\*\*</sup>

Основные показатели	Январь-июль 2019 г. млн. руб.	в % к январю-июлю 2018 г.	
<b>Всего</b>	<b>98 750,8</b>	<b>100,0</b>	<b>↑</b>
из них:			
добыча полезных ископаемых	59 247,1	97,0	↓
обрабатывающие производства	31 991,2	107,1	↑
обеспечение электрической энергией, газом и паром; кондиционирование воздуха	993,0	107,0	↑
водоснабжение; водоотведение, организация сбора и утилизации отходов, деятельность по ликвидации загрязнений	304,8	67,3	↓
строительство	110,6	37,8	↓
торговля оптовая и розничная; ремонт автотранспортных средств и мотоциклов	2 835,4	111,5	↑
транспортировка и хранение	203,9	101,0	↑
деятельность гостиниц и предприятий общественного питания	-5,9	-	
деятельность в области информации и связи	1 510,4	77,7	↓
деятельность финансовая и страховая	609,5	155,7	↑
деятельность по операциям с недвижимым имуществом	366,6	96,5	↓
деятельность профессиональная, научная и техническая	218,0	123,0	↑
деятельность административная и сопутствующие дополнительные услуги	26,6	21,6	↓
образование	44,0	104,1	↑
деятельность в области здравоохранения и социальных услуг	285,3	115,6	↑
деятельность в области культуры, спорта, организации досуга и развлечений	-13,4	-	
предоставление прочих видов услуг	21,4	84,2	↓

\* без субъектов малого предпринимательства и организаций с численностью до 15 человек, без учёта банков и страховых организаций

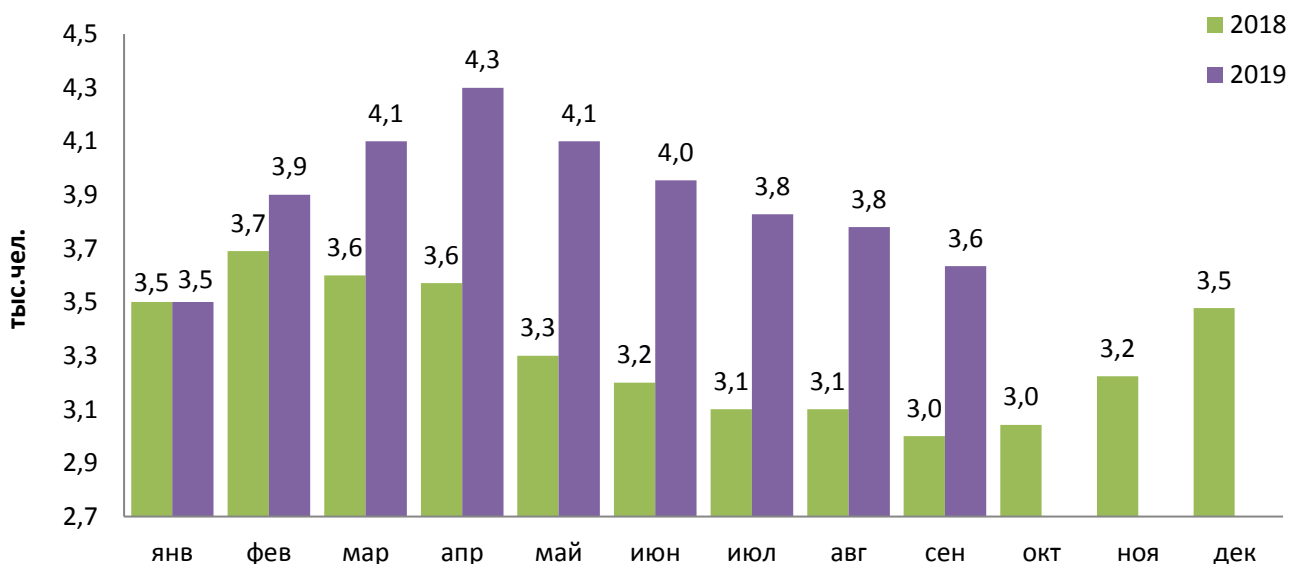
\*\* сравнение показателей с соответствующим периодом 2018 года произведено в текущих ценах по сопоставимому кругу предприятий

## РЫНОК ТРУДА и БЕЗРАБОТИЦА

Основные показатели	Январь-август 2019 г.	в % к январю-августу 2018 г.	
<b>Численность работающих на крупных и средних предприятиях – всего, чел.</b>	<b>270 777</b>	<b>99,9</b>	<b>↓</b>
в том числе по отраслям:			
сельское, лесное хозяйство, охота, рыболовство и рыбоводство	654	108,0	↑
добыча полезных ископаемых	1 663	101,3	↑
обрабатывающие производства	77 942	99,4	↓
обеспечение электрической энергией, газом и паром; кондиционирование воздуха	9 960	101,1	↑
водоснабжение; водоотведение, организация сбора и утилизации отходов, деятельность по ликвидации загрязнений	2 760	93,0	↓
строительство	7 456	86,3	↓
торговля оптовая и розничная; ремонт автотранспортных средств и мотоциклов	20 295	109,0	↑
транспортировка и хранение	18 010	100,9	↑
деятельность гостиниц и предприятий общественного питания	1 580	88,3	↓
деятельность в области информации и связи	10 495	100,1	↑
деятельность финансовая и страховая	8 346	99,4	↓
деятельность по операциям с недвижимым имуществом	2 783	93,2	↓
деятельность профессиональная, научная и техническая	14 959	103,2	↑
деятельность административная и сопутствующие дополнительные услуги	5 709	93,2	↓
государственное управление и обеспечение военной безопасности; социальное обеспечение	26 332	101,0	↑
образование	28 668	96,2	↓
деятельность в области здравоохранения и социальных услуг	27 921	100,2	↑
деятельность в области культуры, спорта, организации досуга и развлечений	4 712	120,4	↑
предоставление прочих видов услуг	532	98,2	↓

Наименование показателя	Декабрь 2018 г.	Январь 2019 г.	Сентябрь 2019 г.	Сентябрь 2019 г.	
				в % к декабрю 2018 г.	
Численность граждан, обратившихся за содействием в поиске подходящей работы, на конец отчетного периода	4 697	4 987	4 566	97,2	↓
из них:					
незанятые граждане	4 624	4 871	4 457	96,4	↓
Численность безработных граждан, на конец отчетного периода	3 478	3 531	3 634	104,5	↑
в том числе получают пособие по безработице	2 893	2 990	2 966	102,5	↑
Заявленная работодателями потребность в работниках на конец отчетного периода	6 378	7 317	8 923	139,9	↑
из них:					
по рабочим профессиям	3 969	4 361	5 581	140,6	↑
с оплатой труда выше прожиточного минимума	6 366	7 305	8 911	140,0	↑
Число граждан, нашедших работу (доходное занятие)	862	967	1 031	119,6	↑
из них безработные граждане	253	215	327	129,2	↑

### Динамика численности безработных граждан



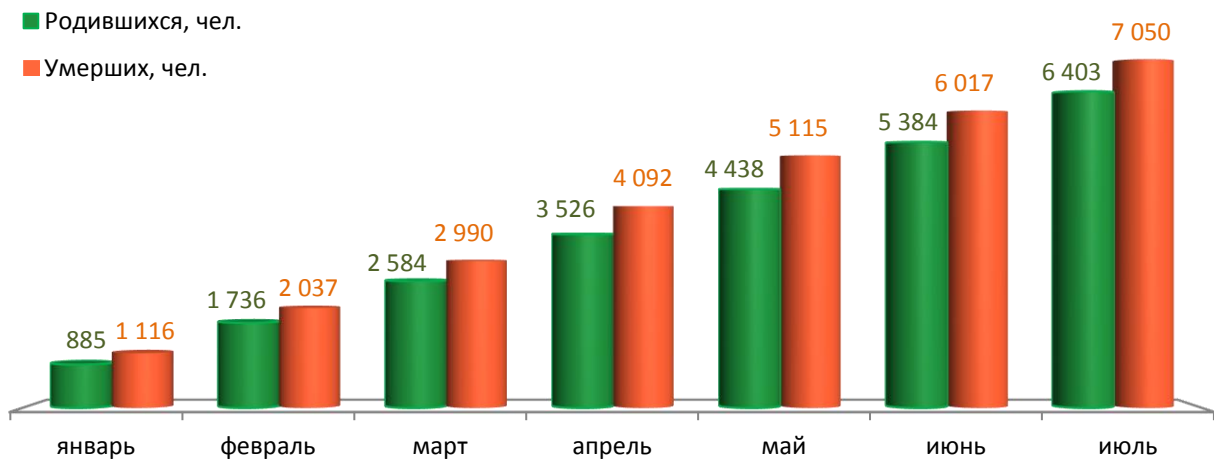
## МАТЕРИАЛЬНОЕ ПОЛОЖЕНИЕ НАСЕЛЕНИЯ

Основные показатели	Январь-август 2019 г.	в % к январю-августу 2018 г.	
<b>Среднемесячная заработная плата работников крупных и средних предприятий города - всего, руб.:</b>	<b>46 470,0</b>	<b>107,1</b>	<b>↑</b>
в том числе по отраслям:			
сельское, лесное хозяйство, охота, рыболовство и рыбоводство	41 231,1	111,5	↑
добыча полезных ископаемых	90 741,5	106,4	↑
обрабатывающие производства	48 109,9	108,5	↑
обеспечение электрической энергией, газом и паром; кондиционирование воздуха	53 504,8	105,4	↑
водоснабжение; водоотведение, организация сбора и утилизации отходов, деятельность по ликвидации загрязнений	40 990,1	106,7	↑
строительство	43 235,3	119,4	↑
торговля оптовая и розничная; ремонт автотранспортных средств и мотоциклов	37 141,5	110,0	↑
транспортировка и хранение	43 203,0	104,4	↑
деятельность гостиниц и предприятий общественного питания	28 248,2	106,9	↑
деятельность в области информации и связи	56 012,6	105,1	↑
деятельность финансовая и страховая	62 727,0	106,5	↑
деятельность по операциям с недвижимым имуществом	33 333,5	102,2	↑
деятельность профессиональная, научная и техническая	63 672,9	106,7	↑
деятельность административная и сопутствующие дополнительные услуги	28 362,8	104,5	↑
государственное управление и обеспечение военной безопасности; социальное обеспечение	47 696,9	104,5	↑
образование	36 353,8	104,3	↑
деятельность в области здравоохранения и социальных услуг	41 281,1	109,6	↑
деятельность в области культуры, спорта, организации досуга и развлечений	40 595,4	102,5	↑
предоставление прочих видов услуг	45 646,1	50,7	↓

## ДЕМОГРАФИЧЕСКАЯ СИТУАЦИЯ

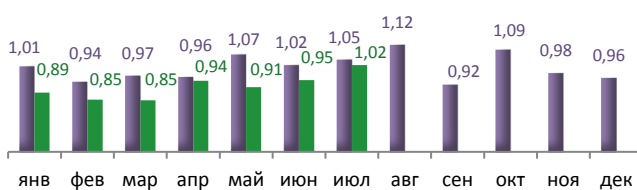
Наименование показателя	Январь-июль 2019 г.	Январь-июль 2018 г.	Январь-июль 2019 г. относительно января-июля 2018 г.
Родившихся - всего, чел.	6 403	7 012	↓
в расчете на 1000 населения	10,5	11,5	↓
Умерших - всего, чел.	7 050	7 466	↓
в расчете на 1000 населения	11,5	12,2	↓
Умерших детей до 1 года - всего, чел.	32	37	↓
в расчете на 1000 родившихся	4,7	4,9	↓
Естественный прирост, убыль(-), чел.	-647	-454	
в расчете на 1000 населения	-1,0	-0,7	
Миграционный прирост/убыль, чел.	-1 133	-1 519	

### Динамика рождаемости и смертности (нарастающим итогом)



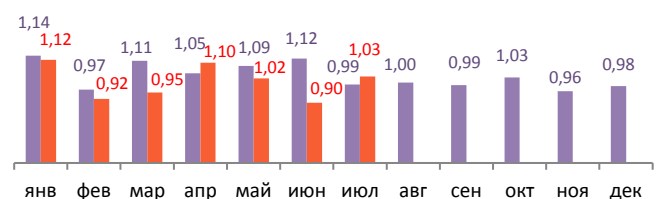
■ 2018  
■ 2019  
тыс.чел.

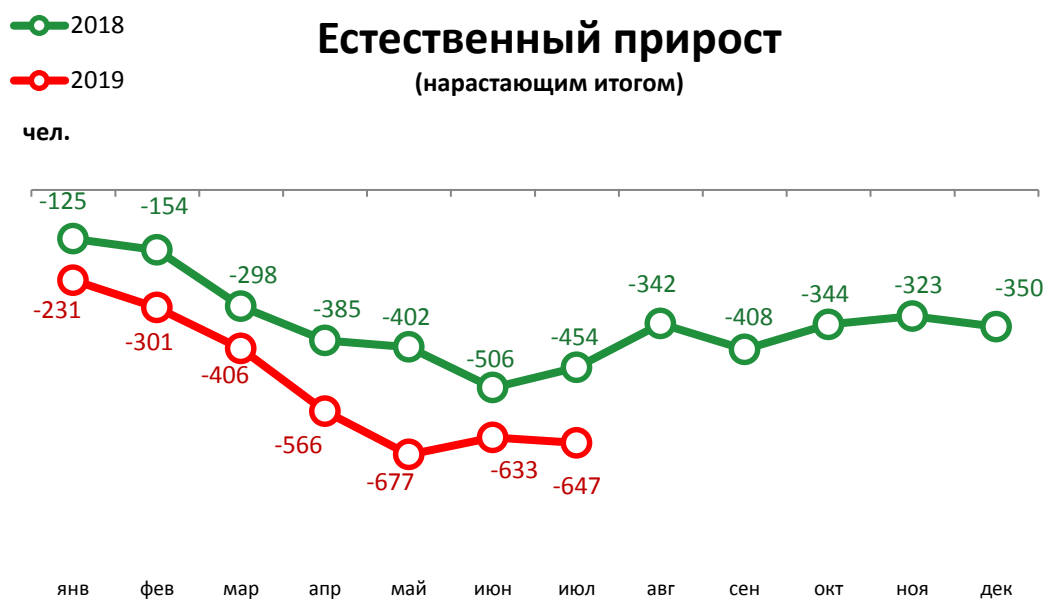
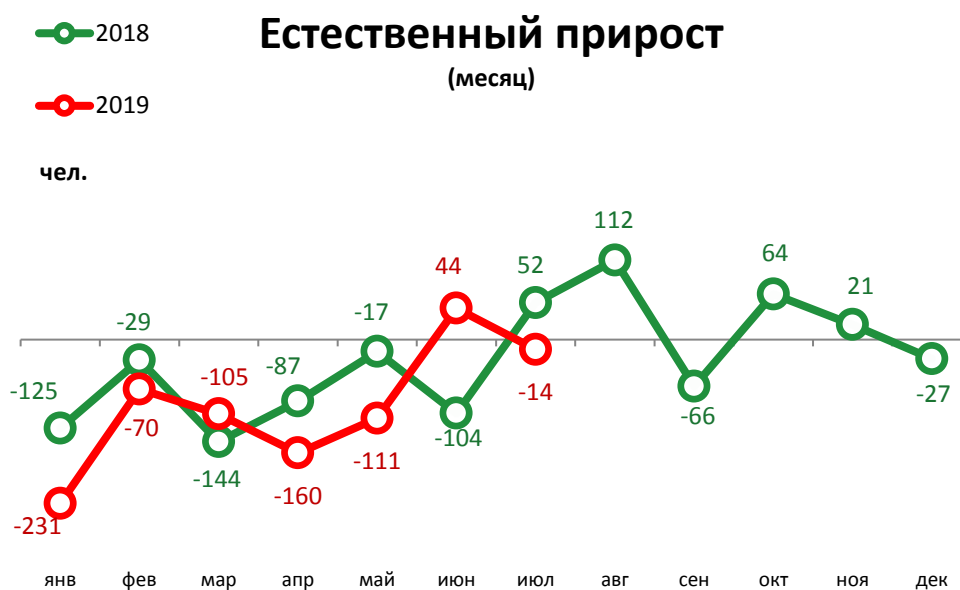
### Динамика рождаемости (месяц)



■ 2018  
■ 2019  
тыс.чел.

### Динамика смертности (месяц)



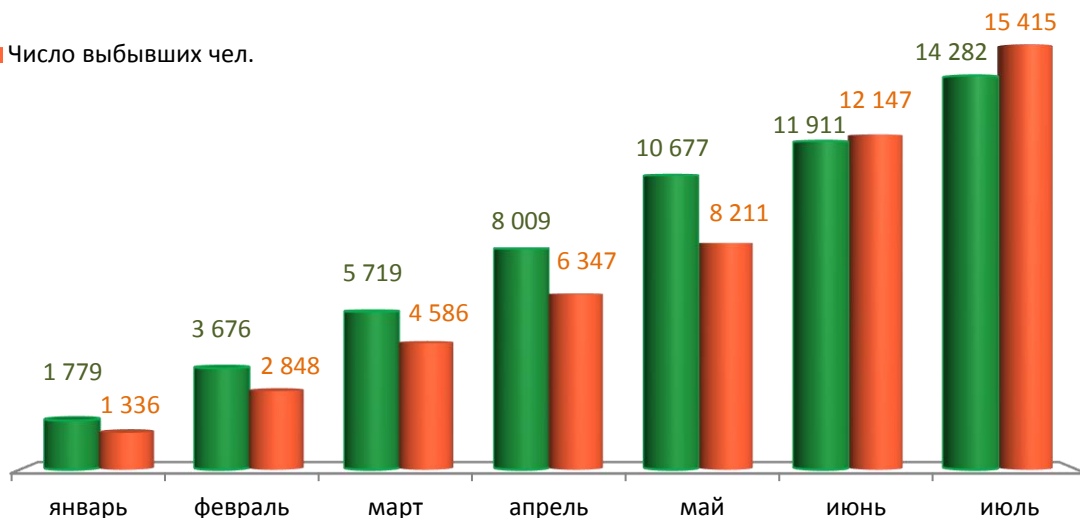


## Динамика миграционных потоков

(нарастающим итогом)

■ Число прибывших чел.

■ Число выбывших чел.



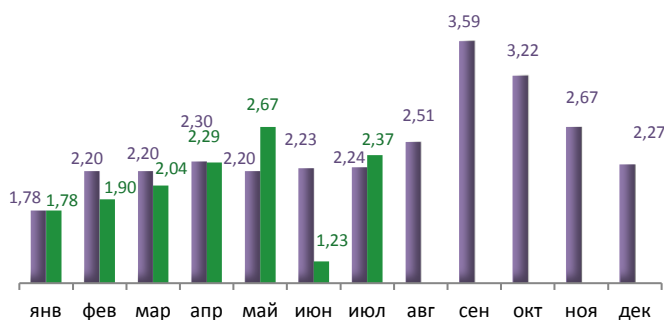
■ 2018

■ 2019

тыс.чел.

### Число прибывших

(месяц)



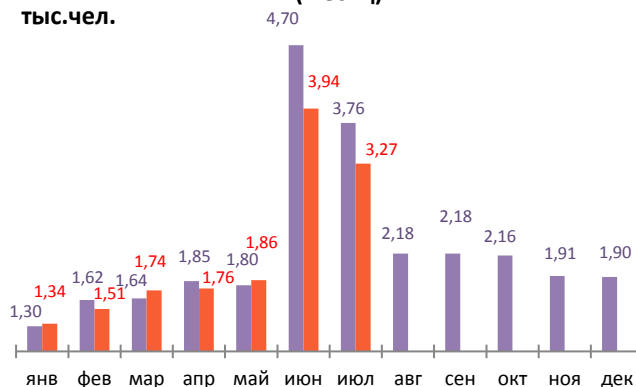
■ 2018

■ 2019

тыс.чел.

### Число выбывших

(месяц)



**Международная миграция, чел.**

Наименование показателя	Январь-июль 2018 г.	Январь-июль 2019 г.	Январь-июль 2019 г. относительно января-июля 2018 г.
<b>Миграционный прирост (чел.)</b>	-190	144	↑
в том числе:			
<b>с государствами-участниками СНГ</b>	16	-63	↓
в том числе по странам:			
Азербайджан	0	-45	↓
Армения	-31	22	↑
Беларусь	12	-2	↓
Казахстан	16	4	↓
Киргизия	13	59	↑
Молдова, республика	3	-5	↓
Таджикистан	81	-90	↓
Туркменистан	-6	-1	↑
Узбекистан	-9	93	↑
Украина	-63	-98	↓
<b>со странами дальнего зарубежья</b>	-206	207	↑



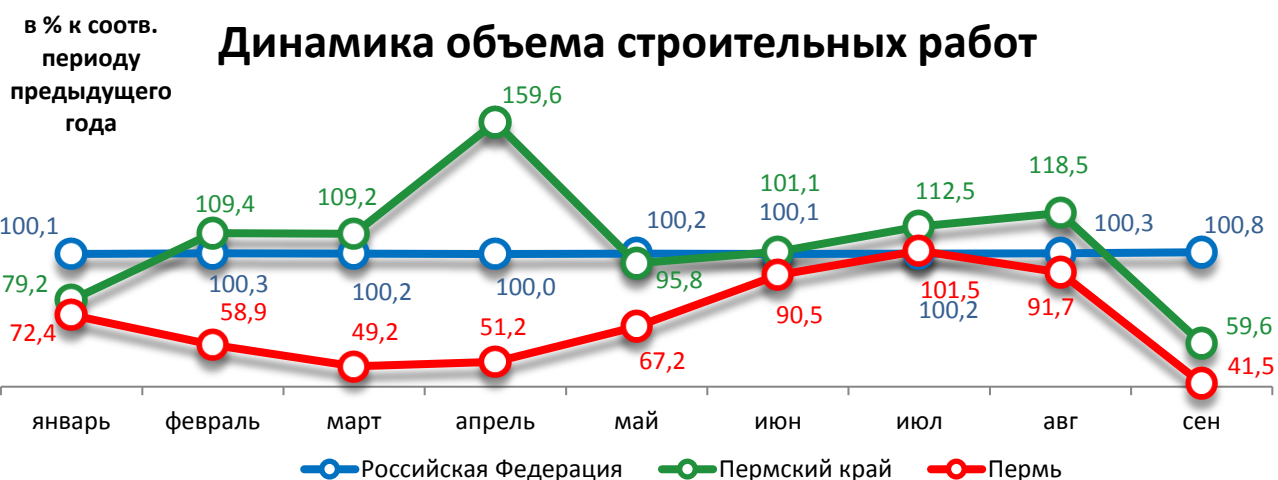
**СОЦИАЛЬНО-ЭКОНОМИЧЕСКОЕ ПОЛОЖЕНИЕ РАЙОНОВ г. ПЕРМИ  
за январь-сентябрь 2019 г.**

Основные показатели	Город	Административные районы						
		Дзержинский	Индустриальный	Кировский	Ленинский	Мотовилихинский	Орджоникидзевский	Свердловский
Численность постоянного населения на 01.01.2019, тыс. чел	1 053,9	167,4	170,1	131,7	55,3	193,9	116,0	219,5
<b>Демография (за январь-июль 2019 года)</b>								
Миграционный прирост/убыль, чел.	-1 133	-99	-139	-44	-454	-214	249	-433
<b>Объем отгруженных товаров собственного производства, выполненных работ и услуг (за январь-сентябрь 2019 года)</b>								
Добыча полезных ископаемых, млн. руб.	2 904,0	320,9	-	377,1	124,3	-	-	2 081,6
Обрабатывающие производства, млн. руб.	474 149,1	9 689,0	322 502,2	30 651,9	3 064,9	19 285,6	26 213,3	62 742,2
Обеспечение электрической энергией, газом и паром; кондиционирование воздуха	47 220,1	426,3	202,7	66,1	2 021,9	1 000,0	3 416,6	40 086,5
Водоснабжение; водоотведение, организация сбора и утилизации отходов, деятельность по ликвидации загрязнений	8 934,6	11,6	3 397,7	111,7	1 907,9	1 410,3	638,2	1 457,2
<b>Инвестиции в основной капитал (за январь-июнь 2019 года)</b>								
Инвестиции в основной капитал, млн. руб.	38 677,1	2 879,0	6 131,5	722,2	21 870,5	1 189,2	527,9	5 356,8
в % к январю-июню 2018 г. в фактических ценах	103,6	271,1	81,0	64,5	101,2	177,1	107,7	111,4
<b>Строительство (за январь-сентябрь 2019 года)</b>								
Объем работ, выполненный по виду деятельности «Строительство», млн. руб.	12 445,9	3 469,4	2 804,8	127,6	2 259,0	1 219,1	37,4	2 528,6
в % к январю-сентябрю 2018 г.	87,2	108,0	93,9	60,5	68,3	112,8	33,9	74,8
Ввод в действие жилых домов, кв. м общей площади	225 976	8 679	45 980	11 347	2 606	28 775	8 002	34 861
в % к январю-сентябрю 2018 г.	99,4	13,7	в 4,7	30,5	-	101,6	70,2	185,6
<b>Финансы (за январь-июль 2019 года)</b>								
Финансовый результат крупных и средних предприятий и организаций, млн. руб.	98 750,8	25,8	29 285,9	1 602,5	61 385,7	603,6	467,1	5 380,2
Число прибыльных организаций в % к их общему числу	68,1	70,0	74,1	53,8	65,9	73,1	71,4	66,4
Сумма прибыли, млн. руб.	105 065,4	1 146,3	29 382,6	2 058,7	62 382,7	2 133,6	645,7	7 315,9
Число убыточных организаций в % к их общему числу	31,9	30,0	25,9	46,2	34,1	26,9	28,6	33,6
Сумма убытка, млн. руб.	6 314,6	1 120,5	96,7	456,2	997,0	1 530,0	178,6	1 935,7

## СРАВНИТЕЛЬНЫЙ АНАЛИЗ СОЦИАЛЬНО-ЭКОНОМИЧЕСКОГО РАЗВИТИЯ РОССИЙСКОЙ ФЕДЕРАЦИИ, ПЕРМСКОГО КРАЯ И ГОРОДА ПЕРМИ

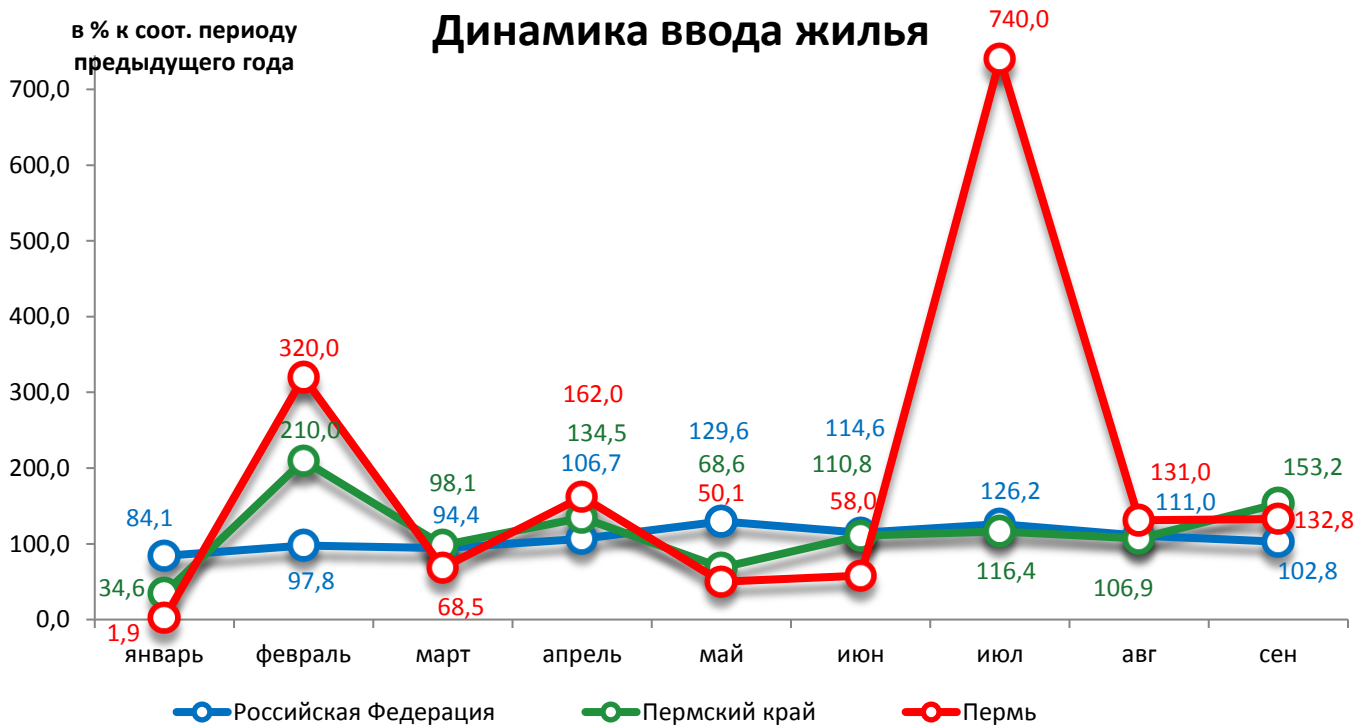
### Динамика объема работ, выполненных по виду деятельности «Строительство»

Период	Российская Федерация		Пермский край		Пермь	
	Млрд. рублей	в % к соотв. периоду предыдущего года	Млн. руб.	в % к соотв. периоду предыдущего года	Млн. руб.	в % к соотв. периоду предыдущего года
Январь	434,7	100,1	4 205,2	79,2	633,2	72,4
Февраль	442,0	100,3	7 148,0	109,4	621,9	58,9
Март	574,6	100,2	9 582,1	109,2	790,3	49,2
Апрель	635,2	100,0	11 205,3	159,6	870,4	51,2
Май	654,3	100,2	8 201,4	95,8	882,4	67,2
Июнь	802,0	100,1	12 201,8	101,1	1 146,4	90,5
Июль	813,2	100,2	11 974,2	112,5	1 563,2	101,5
Август	829,5	100,3	12 880,5	118,5	1 765,9	91,7
Сентябрь	932,3	100,8	7 701,3	59,6	913,2	41,5



### Динамика ввода в действие жилых домов

Период	Российская Федерация		Пермский край		Пермь	
	Млн. кв. м общей площади	в % к соотв. периоду предыдущего года	Тыс. кв. м общей площади	в % к соотв. периоду предыдущего года	Тыс. кв. м общей площади	в % к соотв. периоду предыдущего года
Январь	4,2	84,1	12,8	34,6	0,5	1,9
Февраль	5,0	97,8	71,2	210,0	19,9	320,0
Март	14,8	94,4	77,3	98,1	29,7	68,5
Апрель	4,8	106,7	96,5	134,5	33,9	162,0
Май	4,6	129,6	56,6	68,6	19,9	50,1
Июнь	15,3	114,6	80,7	110,8	22,8	58,0
Июль	6,2	126,2	85,6	116,4	35,6	740,0
Август	5,8	111,0	65,6	106,9	25,8	131,0
Сентябрь	6,5	102,8	84,4	153,2	37,8	132,8

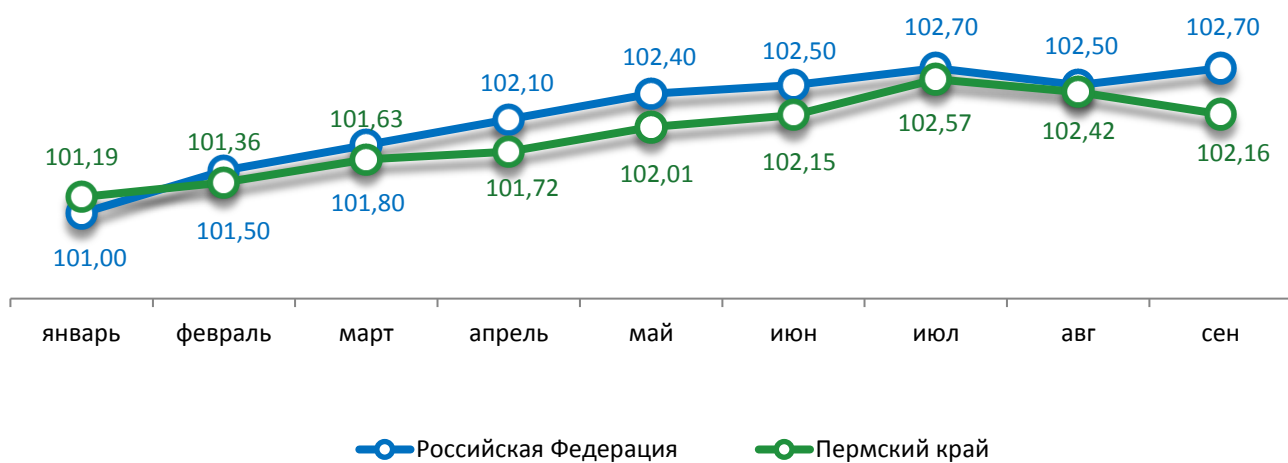


## Индекс потребительских цен на товары и услуги

Период	Российская Федерация		Пермский край	
	в % к предыдущему периоду	в % к декабрю предыдущего года	в % к предыдущему периоду	в % к декабрю предыдущего года
Январь	101,00	101,00	101,19	101,19
Февраль	100,40	101,50	100,17	101,36
Март	101,80	101,80	100,27	101,63
Апрель	100,30	102,10	100,09	101,72
Май	100,30	102,40	100,29	102,01
Июнь	100,70	102,50	100,14	102,15
Июль	100,20	102,70	100,41	102,57
Август	99,80	102,50	99,85	102,42
Сентябрь	99,80	102,70	99,75	102,16

## Динамика индекса потребительских цен

в % к декабрю  
предыдущего года

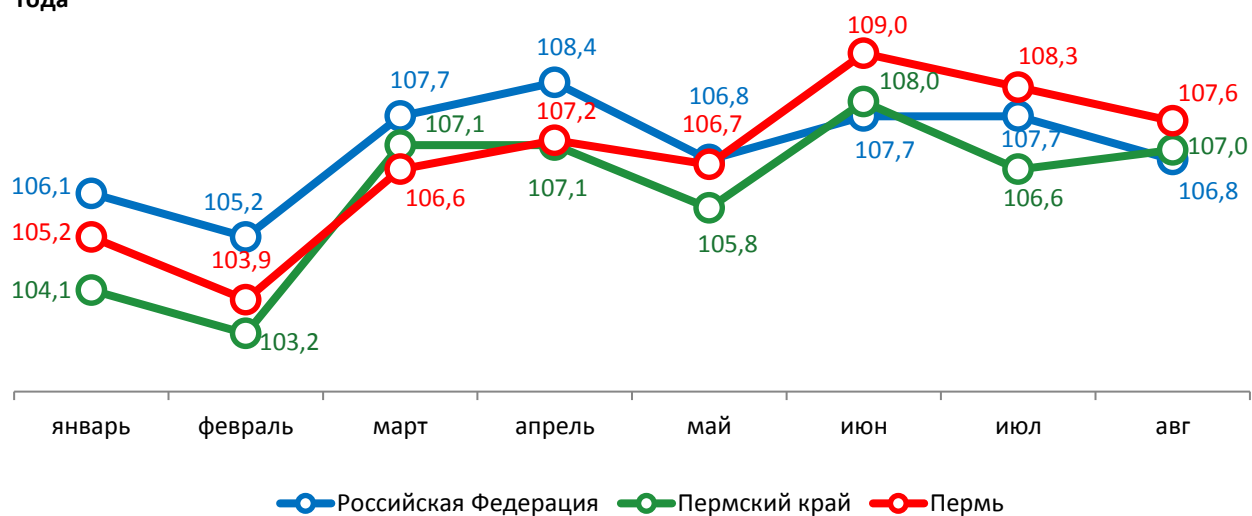


## Среднемесячная номинальная начисленная заработная плата

Период	Российская Федерация		Пермский край		Пермь	
	руб.	в % к соотв. месяцу предыдущего года	руб.	в % к соотв. месяцу предыдущего года	руб.	в % к соотв. месяцу предыдущего года
Январь	42 263,0	106,1	34 034,9	104,1	42 643,5	105,2
Февраль	43 062,0	105,2	33 932,4	103,2	42 713,8	103,9
Март	46 324,0	107,7	36 919,0	107,1	46 070,9	106,6
Апрель	48 030,0	108,4	37 720,5	107,1	48 241,7	107,2
Май	47 926,0	106,8	38 887,0	105,8	48 195,6	106,7
Июнь	49 348,0	107,7	40 613,7	108,0	51 056,4	109,0
Июль	46 509,0	107,7	37 149,8	106,6	46 627,7	108,3
Август	44 961,0	106,8	37 066,6	107,0	45 716,0	107,6

в % к соотв.  
месяцу  
предыдущего  
года

### Динамика среднемесячной заработной платы

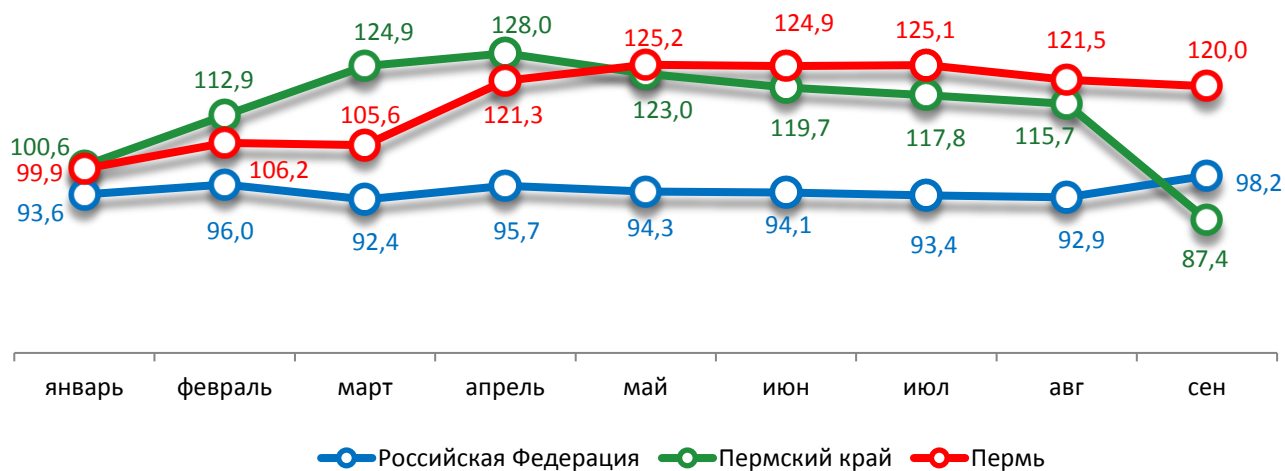


## Динамика численности безработных

Период	Российская Федерация		Пермский край		Пермь	
	тыс. человек	в % к соотв. месяцу предыдущего года	человек	в % к соотв. месяцу предыдущего года	человек	в % к соотв. месяцу предыдущего года
Январь	3 667	93,6	16 872	100,6	3 531	99,9
Февраль	3 655	96,0	19 305	112,9	3 917	106,2
Март	3 518	92,4	20 618	124,9	4 136	112,7
Март	3 554	95,7	20 575	128,0	4 331	121,3
Апрель	3 402	94,3	19 329	123,0	4 107	125,2
Май	3 334	94,1	18 710	119,7	3 954	124,9
Июнь	3 364	93,4	18 203	117,8	3 828	125,1
Июль	3 258	92,9	17 764	115,7	3 780	121,5
Август	3 371	98,2	15 521	87,4	3 634	120,0

в % к предыдущему месяцу

## Динамика численности безработных



При подготовке Кратких итогов социально-экономического развития города Перми за январь-сентябрь 2019 года использовались данные Территориального органа Федеральной службы государственной статистики по Пермскому краю.

Ответственный исполнитель:

Соколова Мария Алексеевна

Отдел анализа и прогнозирования

Департамент планирования и мониторинга

Администрация города Перми

Тел: (342) 217-33-36