

Администрация города Перми
Департамент планирования и мониторинга



КРАТКИЕ ИТОГИ
СОЦИАЛЬНО-ЭКОНОМИЧЕСКОГО РАЗВИТИЯ
города ПЕРМИ

ЯНВАРЬ-ДЕКАБРЬ 2019 года

Пермь - 2019

Основные итоги социально-экономического развития города Перми за январь-декабрь 2019 года

Наименование показателя	Январь- декабрь 2019 г.	в % к январю- декабрю 2018 г.	
Численность постоянного населения на 01.01.2019, чел.	1 053 938	100,2	↑
Число родившихся, чел.*	9 977	89,7	↓
Число умерших, чел.*	11 108	97,0	↓
Миграционный прирост, чел.**	2 012	129,6	↑
Оборот крупных и средних организаций, млн. руб.***	1 226 593,6	99,8	↓
Объем отгруженных товаров собственного производства, выполненных работ и услуг собственными силами по видам экономической деятельности, млн. руб.***	886 101,0	98,5	↓
Инвестиции в основной капитал (без субъектов малого предпринимательства (январь-сентябрь 2019 г.), млн. руб.	70 463,1	115,7	↑
Ввод в действие общей площади жилых домов, кв. м	516,2	92,8	↓
Перевезено грузов, тыс. т***	1 477,2	132,0	↑
Грузооборот, млн. т-км***	688,9	в 2,4р.	↑
Оборот розничной торговли, млн. руб.****	361 757,0	99,6	↓
Оборот общественного питания, млн. руб.****	16 471,0	103,8	↑
Индекс потребительских цен на товары и услуги (в среднем по Пермскому краю), декабрь к декабрю предыдущего года, %	103,05	-	
Финансовые результаты деятельности предприятий и организаций, млн. руб.**	141 254,7	93,3	↓
Среднесписочная численность работающих, чел.*, ***	270 832	100,3	↑
Численность официально зарегистрированных безработных на конец отчетного периода, чел.	4 003	115,1	↑
Среднемесячная заработная плата работников крупных и средних предприятий города, руб.*	46 577,4	107,2	↑
Реальная заработная плата одного работника (без субъектов малого предпринимательства), % *	-	102,9	↑

*за январь-ноябрь 2019 и в % к январю-ноябрю 2018 года

**за январь-октябрь 2019 года

***без субъектов малого предпринимательства и организаций с численностью до 15 человек

**** в сопоставимых ценах

ЭКОНОМИЧЕСКАЯ АКТИВНОСТЬ*

Основные показатели	Оборот организаций по видам экономической деятельности, млн. руб., в действующих ценах			Объем отгруженной продукции собственного производства, выполненных работ и услуг, млн. руб., в действующих ценах		
	Январь-декабрь 2019 г.	в % к январю-декабрю 2018 г.		Январь-декабрь 2019 г.	в % к январю-декабрю 2018 г.	
Всего	1 226 593,6	99,8	↓	886 101,0	98,5	↓
из них:						
сельское, лесное хозяйство, охота, рыболовство и рыбоводство	614,5	104,9	↑	738,4	127,2	↑
добыча полезных ископаемых	4 944,6	116,3	↑	3 741,7	118,8	↑
обрабатывающие производства	702 154,5	99,6	↓	660 155,5	96,9	↓
обеспечение электрической энергией, газом и паром; кондиционирование воздуха	122 681,2	104,0	↑	67 608,7	104,3	↑
водоснабжение; водоотведение, организация сбора и утилизации отходов, деятельность по ликвидации загрязнений	9 231,5	84,9	↓	11 647,4	91,3	↓
строительство	20 333,3	99,1	↓	19 521,7	95,8	↓
торговля оптовая и розничная; ремонт автотранспортных средств и мотоциклов	242 884,1	93,6	↓	6 965,8	87,6	↓
транспортировка и хранение	13 912,4	109,0	↑	15 229,3	111,1	↑
деятельность гостиниц и предприятий общественного питания	1 437,7	71,0	↓	2 164,5	92,7	↓
деятельность в области информации и связи	33 365,4	106,9	↑	29 162,6	103,2	↑
деятельность финансовая и страховая	н/д	н/д		К	59,8	↓
деятельность по операциям с недвижимым имуществом	2 893,1	146,2	↑	5 118,1	111,6	↑
деятельность профессиональная, научная и техническая	33 082,2	121,8	↑	25 888,7	104,2	↑
деятельность административная и сопутствующие дополнительные услуги	4 857,3	92,7	↓	5 873,9	92,1	↓
государственное управление и обеспечение военной безопасности; социальное обеспечение	704,6	133,8	↑	646,5	127,0	↑
образование	7 513,5	100,5	↑	5 777,9	99,4	↓
деятельность в области здравоохранения и социальных услуг	23 536,4	116,3	↑	23 683,8	116,0	↑
деятельность в области культуры, спорта, организации досуга и развлечений	1 587,5	109,5	↑	1 693,1	118,3	↑
предоставление прочих видов услуг	859,7	116,5	↑	К	85,9	↓

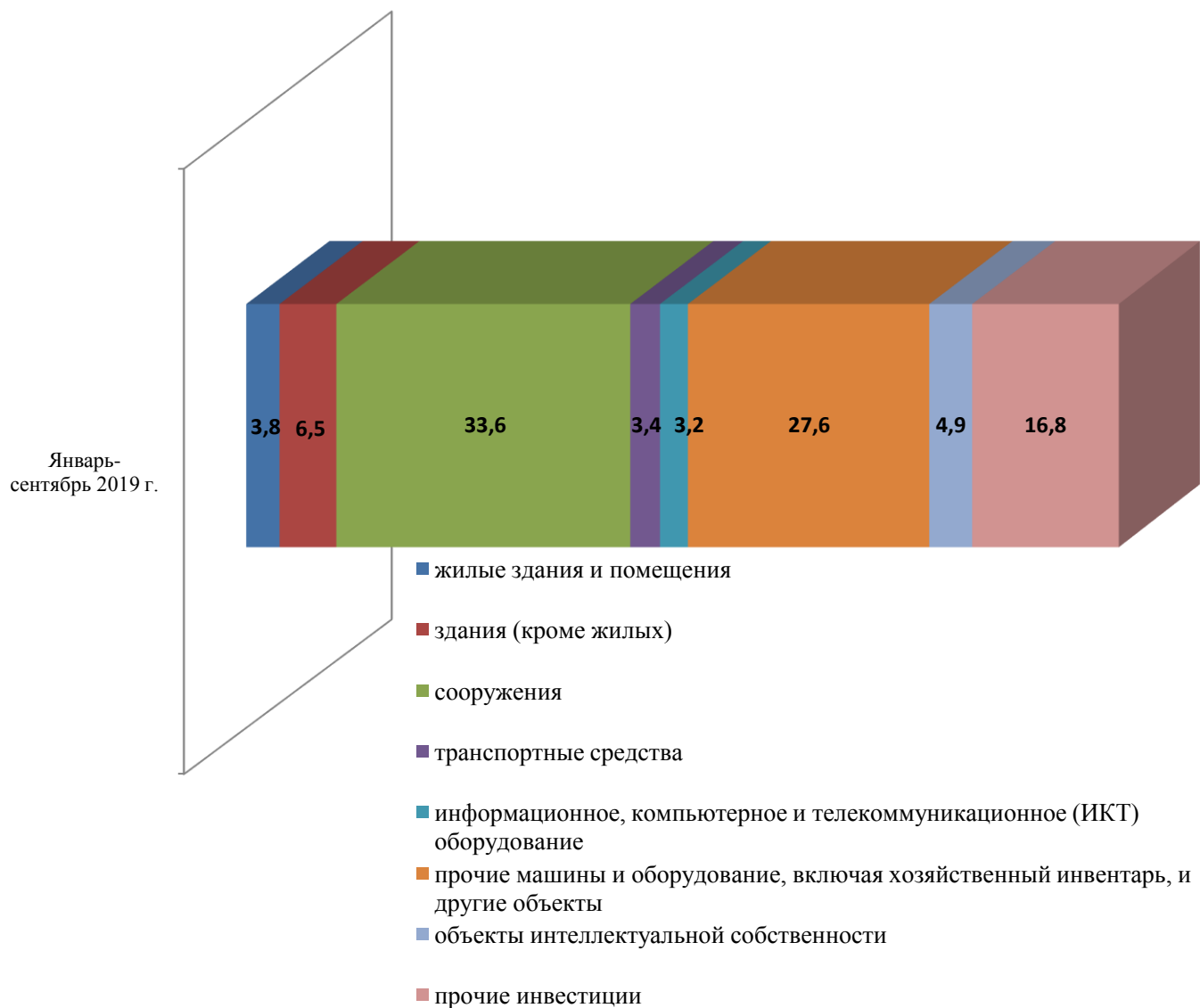
*без субъектов малого предпринимательства и организаций с численностью до 15 человек

ИНВЕСТИЦИИ**Структура инвестиций в основной капитал
по источникам финансирования**

Наименование показателя	Январь-сентябрь 2019 г. млн. руб.	в % к итогу
Инвестиции в основной капитал – всего	70 463,1	100,0
в том числе по источникам финансирования:		
<i>Собственные средства</i>	<i>56 336,1</i>	<i>80,0</i>
<i>Привлеченные средства</i>	<i>14 127,0</i>	<i>20,0</i>
в том числе:		
кредиты банков	1 153,7	1,6
заемные средства других организаций	2 609,9	3,7
бюджетные средства	4 699,9	6,7
в том числе:		
из федерального бюджета	1 064,6	1,5
из бюджетов субъектов Федерации	2 679,9	3,8
из местных бюджетов	955,4	1,4
средства внебюджетных фондов	165,7	0,2
средства организаций и населения, привлечённые для долевого строительства	2 253,6	3,2
из них средства населения	735,7	1,0
прочие	3 244,2	4,6

Видовая структура инвестиций в основной капитал

Наименование показателя	Январь-сентябрь 2019 г. млн. руб.	в % к итогу
Инвестиции в основной капитал	70 463,1	100,0
в том числе:		
жилые здания и помещения	2 647,9	3,8
здания (кроме жилых)	4 616,1	6,5
сооружения	23 651,0	33,6
расходы на улучшение земель		
транспортные средства	2 396,1	3,4
информационное, компьютерное и телекоммуникационное (ИКТ) оборудование	2 294,8	3,2
прочие машины и оборудование, включая хозяйственный инвентарь, и другие объекты	19 421,4	27,6
объекты интеллектуальной собственности	3 462,2	4,9
прочие инвестиции	11 822,2	16,8



СТРОИТЕЛЬСТВО

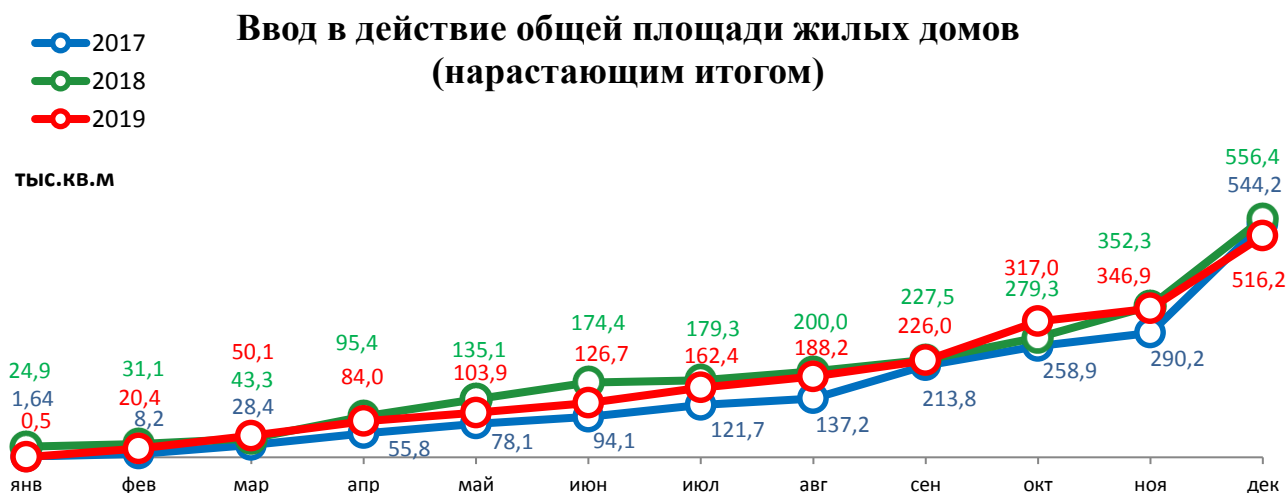
Произведено работ по договорам строительного подряда силами организаций всех форм собственности*

Наименование показателя	Январь-декабрь 2019 г. млн. руб.	в % к январю- декабрю 2018 г.	
Всего по городу Перми	19 561,4	87,2	↓
в том числе по районам:			
Дзержинский	5 721,7	112,5	↑
Индустриальный	4 463,9	92,7	↓
Кировский	205,0	67,9	↓
Ленинский	2 986,4	60,0	↓
Мотовилихинский	1 969,7	129,3	↑
Орджоникидзевский	К	28,3	↓
Свердловский	4 171,2	74,7	↓

*без субъектов малого предпринимательства и организаций с численностью до 15 человек

Ввод в действие общей площади жилых домов

Наименование показателя	Январь-декабрь 2019 г. кв. м	в % к январю-декабрю 2018 г.	
Всего по городу Перми	516 192	92,8	↓
в том числе по районам:			
Дзержинский	23 812	25,1	↓
Индустриальный	45 980	141,7	↑
Кировский	24 470	59,2	↓
Ленинский	78 814	в 3,1р.	↑
Мотовилихинский	61 755	92,5	↓
Орджоникидзевский	22 199	61,2	↓
Свердловский	142 589	79,4	↓
Индивидуальное жилищное строительство	116 573	145,4	↑



ТРАНСПОРТ

Наименование показателя	Январь-декабрь 2019 г.	в % к январю-декабрю 2018 г.	
		значение	изменение
Перевезено грузов *, тыс. т	1 477,2	132,0	↑
Грузооборот *, тыс. т-км	688 873,3	в 2,4р.	↑
Перевезено пассажиров автобусами **, млн. чел.	142,6	112,5	↑
Пассажирооборот **, млн. пасс-км	1 599,9	103,5	↑

*без субъектов малого предпринимательства и организаций с численностью до 15 человек

**с учетом перевозочной деятельности малых предприятий (кроме микропредприятий) и автобусов, находящихся в собственности физических лиц, привлечённых к работе на маршрутах общего пользования

Дорожно-транспортные происшествия и пострадавшие

Наименование показателя	Количество ДТП		Погибло, чел		Ранено, чел	
	Январь-декабрь 2019 г.	в % к январю-декабрю 2018 г.	Январь-декабрь 2019 г.	в % к январю-декабрю 2018 г.	Январь-декабрь 2019 г.	в % к январю-декабрю 2018 г.
Всего	1 391	94,5	44	107,3	1 771	99,4
из них дети до 16 лет	186	89,4	-	-	221	100,0

ПОТРЕБИТЕЛЬСКИЙ РЫНОК ТОВАРОВ И УСЛУГ

Основные показатели	Январь-декабрь 2019 г.	в % к январю- декабрю 2018 г. (в сопоставимых ценах)	
Оборот розничной торговли в действующих ценах, всего, млн. руб.	361 757,0	99,6	↓
в том числе:			
оборот торгующих организаций	344 836,9	99,9	↓
оборот вещевых, смешанных и продовольственных рынков	16 920,1	94,2	↓
Из общего оборота розничной торговли:			
оборот продовольственных товаров	160 479,8	98,7	↓
оборот непродовольственных товаров	201 277,2	100,5	↑
Индекс потребительских цен, декабрь к декабрю предыдущего года (по Пермскому краю), %	103,05	-	

ФИНАНСЫ

Сальдированный финансовый результат организаций г. Перми (прибыль минус убыток) ^{*,**}

Основные показатели	Январь-октябрь 2019 г. млн. руб.	в % к январю- октябрю 2018 г.	
Всего	141 254,7	93,3	↓
из них:			
добыча полезных ископаемых	79 400,7	82,8	↓
обрабатывающие производства	50 738,2	110,9	↑
обеспечение электрической энергией, газом и паром; кондиционирование воздуха	885,1	-	
водоснабжение; водоотведение, организация сбора и утилизации отходов, деятельность по ликвидации загрязнений	447,7	61,5	↓
строительство	223,5	31,1	↓
торговля оптовая и розничная; ремонт автотранспортных средств и мотоциклов	4 210,5	110,3	↑
транспортировка и хранение	216,7	120,9	↑
деятельность гостиниц и предприятий общественного питания	31,1	-	
деятельность в области информации и связи	2 923,1	106,8	↑
деятельность финансовая и страховая	940,4	в 3,6р.	↑
деятельность по операциям с недвижимым имуществом	343,9	46,5	↓
деятельность профессиональная, научная и техническая	524,6	в 3,1р.	↑
деятельность административная и сопутствующие дополнительные услуги	-57,3	-	
образование	33,7	в 2,4р.	↑
деятельность в области здравоохранения и социальных услуг	364,9	100,6	↑
деятельность в области культуры, спорта, организации досуга и развлечений	5,7	41,8	↓
предоставление прочих видов услуг	46,4	101,6	↑

*без субъектов малого предпринимательства и организаций с численностью до 15 человек, без учёта банков и страховых организаций

**сравнение показателей с соответствующим периодом 2018 года произведено в текущих ценах по сопоставимому кругу предприятий

РЫНОК ТРУДА и БЕЗРАБОТИЦА

Основные показатели	Январь-ноябрь 2019 г.	в % к январю-ноябрю 2018 г.	
Численность работающих на крупных и средних предприятиях – всего, чел.	270 832	100,3	↑
в том числе по отраслям:			
сельское, лесное хозяйство, охота, рыболовство и рыбоводство	651	107,1	↑
добыча полезных ископаемых	1 830	111,5	↑
обрабатывающие производства	77 792	99,2	↓
обеспечение электрической энергией, газом и паром; кондиционирование воздуха	9 916	100,8	↑
водоснабжение; водоотведение, организация сбора и утилизации отходов, деятельность по ликвидации загрязнений	2 720	92,3	↓
строительство	7 392	87,3	↓
торговля оптовая и розничная; ремонт автотранспортных средств и мотоциклов	20 318	107,8	↑
транспортировка и хранение	18 124	101,8	↑
деятельность гостиниц и предприятий общественного питания	1 551	87,6	↓
деятельность в области информации и связи	10 727	101,7	↑
деятельность финансовая и страховая	8 336	99,8	↓
деятельность по операциям с недвижимым имуществом	2 639	88,8	↓
деятельность профессиональная, научная и техническая	15 148	104,5	↑
деятельность административная и сопутствующие дополнительные услуги	5 583	91,0	↓
государственное управление и обеспечение военной безопасности; социальное обеспечение	26 351	101,0	↑
образование	28 592	95,9	↓
деятельность в области здравоохранения и социальных услуг	27 944	104,7	↑
деятельность в области культуры, спорта, организации досуга и развлечений	4 684	118,7	↑
предоставление прочих видов услуг	533	104,1	↑

Наименование показателя	Декабрь 2018 г.	Январь 2019 г.	Декабрь 2019 г.	Декабрь 2019 г.	
				в % к декабрю 2018 г.	
Численность граждан, обратившихся за содействием в поиске подходящей работы, на конец отчетного периода	4 697	4 987	4 605	98,0	↓
из них:					
незанятые граждане	4 624	4 871	4 564	98,7	↓
Численность безработных граждан, на конец отчетного периода	3 478	3 531	4 003	115,1	↑
в том числе получают пособие по безработице	2 893	2 990	3 088	106,7	↑
Заявленная работодателями потребность в работниках на конец отчетного периода	6 378	7 317	5 602	87,8	↓
из них:					
по рабочим профессиям	3 969	4 361	2 815	70,9	↓
с оплатой труда выше прожиточного минимума	6 366	7 305	5 590	87,8	↓
Число граждан, нашедших работу (доходное занятие)	862	967	319	37,0	↓
из них безработные граждане	253	215	247	97,6	↓

Динамика численности безработных граждан



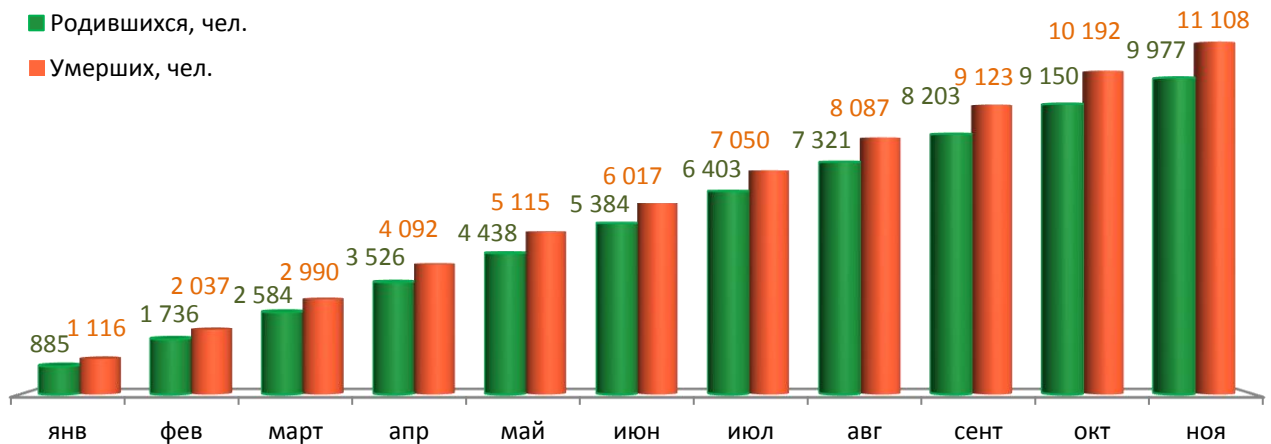
МАТЕРИАЛЬНОЕ ПОЛОЖЕНИЕ НАСЕЛЕНИЯ

Основные показатели	Январь-ноябрь 2019 г.	в % к январю- ноябрю 2018 г.	
Среднемесячная заработная плата работников крупных и средних предприятий города - всего, руб.:	46 577,4	107,2	↑
в том числе по отраслям:			
сельское, лесное хозяйство, охота, рыболовство и рыбоводство	41 585,7	112,2	↑
добыча полезных ископаемых	83 298,9	100,6	↑
обрабатывающие производства	48 049,9	108,5	↑
обеспечение электрической энергией, газом и паром; кондиционирование воздуха	52 209,7	105,0	↑
водоснабжение; водоотведение, организация сбора и утилизации отходов, деятельность по ликвидации загрязнений	40 964,5	106,1	↑
строительство	43 776,8	117,3	↑
торговля оптовая и розничная; ремонт автотранспортных средств и мотоциклов	37 379,6	110,0	↑
транспортировка и хранение	42 990,9	104,9	↑
деятельность гостиниц и предприятий общественного питания	28 307,5	107,4	↑
деятельность в области информации и связи	55 667,9	105,0	↑
деятельность финансовая и страховая	61 808,9	106,2	↑
деятельность по операциям с недвижимым имуществом	33 357,4	102,5	↑
деятельность профессиональная, научная и техническая	64 104,1	106,4	↑
деятельность административная и сопутствующие дополнительные услуги	28 040,2	102,4	↑
государственное управление и обеспечение военной безопасности; социальное обеспечение	48 449,9	104,9	↑
образование	36 631,1	104,8	↑
деятельность в области здравоохранения и социальных услуг	41 588,3	110,1	↑
деятельность в области культуры, спорта, организации досуга и развлечений	41 476,8	105,6	↑
предоставление прочих видов услуг	45 636,7	57,5	↓

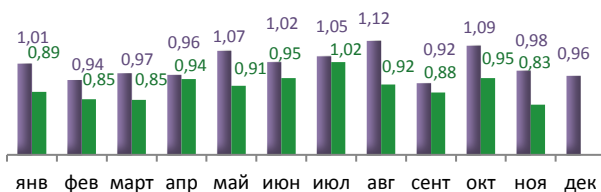
ДЕМОГРАФИЧЕСКАЯ СИТУАЦИЯ

Наименование показателя	Январь-октябрь 2019 г.	Январь-ноябрь 2019 г.	Январь-ноябрь 2018 г.	Январь-ноябрь 2019 г. относительно января-ноября 2018 г.
Родившихся - всего, чел.	9 150	9 977	11 123	↓
в расчете на 1000 населения	10,4	10,4	11,6	↓
Умерших - всего, чел.	10 192	11 108	11 446	↓
в расчете на 1000 населения	11,6	11,5	11,9	↓
Умерших детей до 1 года - всего, чел.	44	46	54	↓
в расчете на 1000 родившихся	4,7	4,5	4,7	↓
Естественный прирост, убыль(-), чел.	-1 042	-1 131	-323	
в расчете на 1000 населения	-1,2	-1,1	-0,3	
Миграционный прирост/убыль, чел.	2 012	-	2 330	

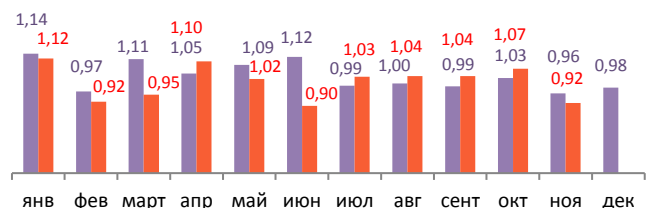
Динамика рождаемости и смертности (нарастающим итогом)

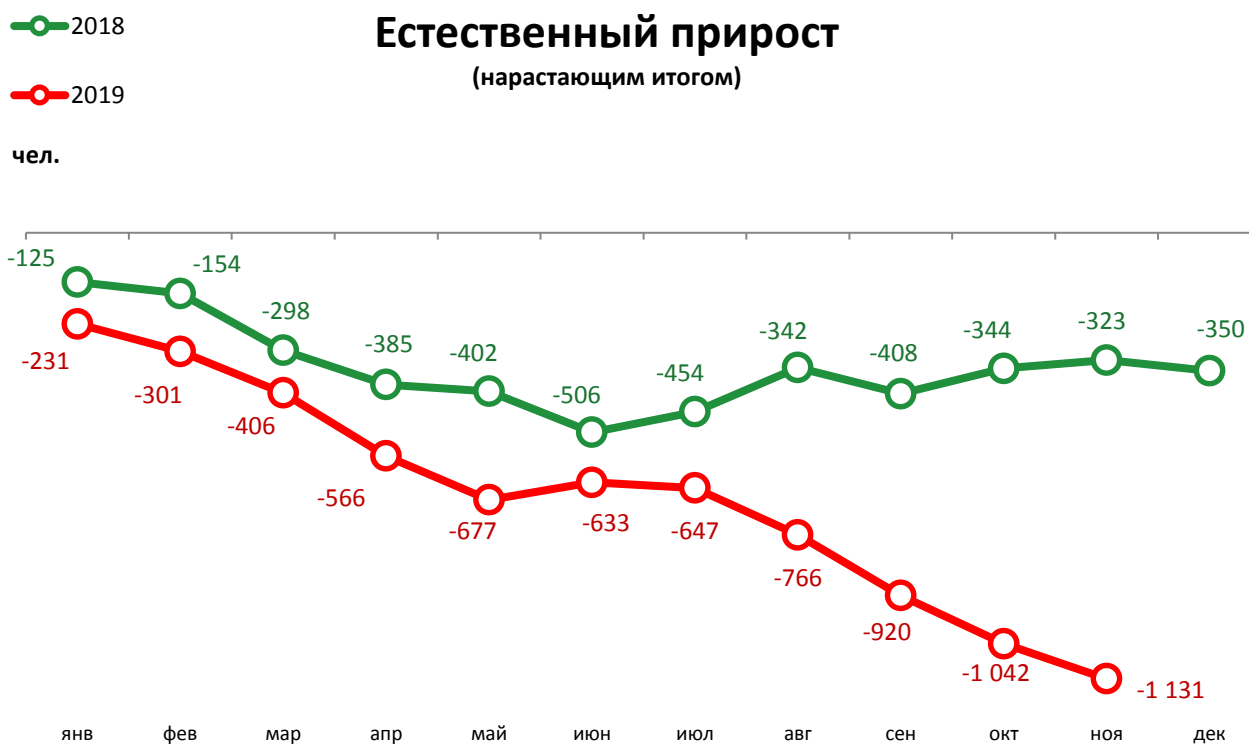


■ 2018
■ 2019
тыс.чел. **Динамика рождаемости**
(месяц)



■ 2018
■ 2019
тыс.чел. **Динамика смертности**
(месяц)

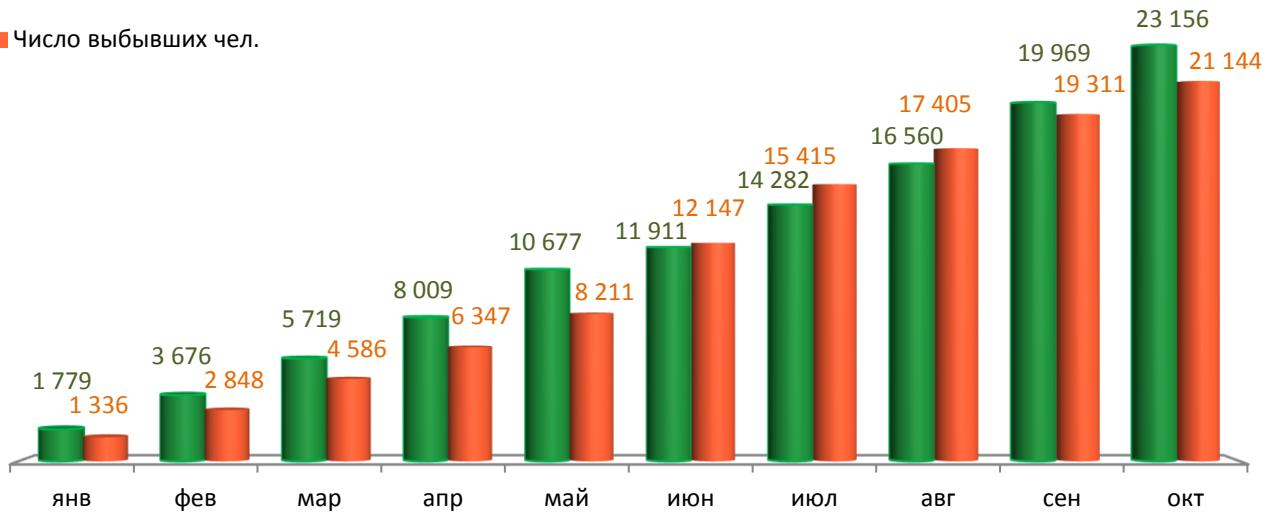




Динамика миграционных потоков (нарастающим итогом)

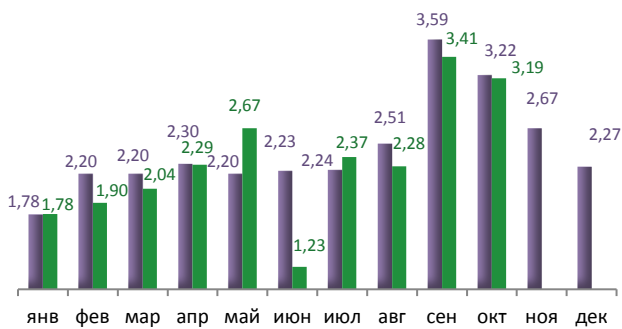
■ Число прибывших чел.

■ Число выбывших чел.



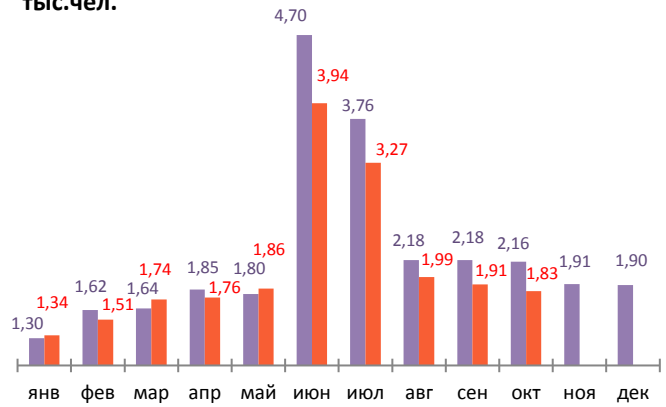
Число прибывших (месяц)

■ 2018
■ 2019
тыс.чел.



Число выбывших (месяц)

■ 2018
■ 2019
тыс.чел.



Международная миграция, чел.

Наименование показателя	Январь-октябрь 2018 г.	Январь-октябрь 2019 г.	Январь-октябрь 2019 г. относительно января-октября 2018 г.
Миграционный прирост (чел.)	-316	138	↑
в том числе:			
с государствами-участниками СНГ	50	-104	↓
в том числе по странам:			
Азербайджан	9	-57	↓
Армения	-33	4	↑
Беларусь	15	0	↓
Казахстан	29	-14	↓
Киргизия	20	77	↑
Молдова	-2	-8	↓
Таджикистан	153	-102	↓
Туркменистан	-9	34	↑
Узбекистан	-9	101	↑
Украина	-123	-139	↓
со странами дальнего зарубежья	-366	242	↑

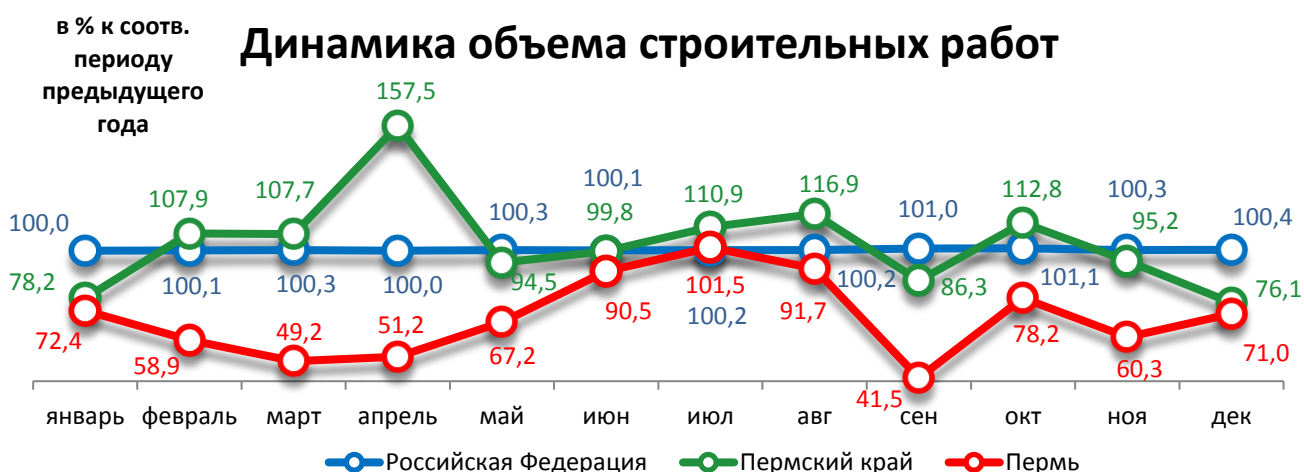
**СОЦИАЛЬНО-ЭКОНОМИЧЕСКОЕ ПОЛОЖЕНИЕ РАЙОНОВ г. ПЕРМИ
за январь-декабрь 2019 г.**

Основные показатели	Город	Административные районы						
		Держинский	Индустриальный	Кировский	Ленинский	Мотовилихинский	Орджоникидзевский	Свердловский
Численность постоянного населения на 01.01.2019, тыс. чел	1 053,9	167,4	170,1	131,7	55,3	193,9	116,0	219,5
Демография (за январь- октябрь 2019 года)								
Миграционный прирост/убыль, чел.	2 012	445	494	79	258	216	153	367
Объем отгруженных товаров собственного производства, выполненных работ и услуг, млн. руб. (за январь-декабрь 2019 года)								
Добыча полезных ископаемых	3 741,7	417,0	-	536,6	157,7	-	-	2 630,4
Обрабатывающие производства	660 155,5	13 052,7	438 904,0	40 377,4	3 937,9	30 045,5	40 309,9	93 528,0
Обеспечение электрической энергией, газом и паром; кондиционирование воздуха	67 608,7	597,6	319,9	94,3	2 717,8	1 436,5	4 593,7	57 848,8
Водоснабжение; водоотведение, организация сбора и утилизации отходов, деятельность по ликвидации загрязнений	11 647,4	13,4	4 618,9	152,0	2 221,9	957,6	1 800,1	1 883,4
Инвестиции в основной капитал (за январь-сентябрь 2019 года)								
Инвестиции в основной капитал, млн. руб.	70 463,1	6 255,6	11 427,5	1 221,9	37 041,0	2 206,7	694,8	11 615,6
в % к январю-сентябрю 2018 г. в фактических ценах	115,7	334,4	94,6	74,4	109,8	197,1	104,1	118,6
Строительство (за январь-декабрь 2019 года)								
Объем работ, выполненный по виду деятельности «Строительство», млн. руб.	19 561,4	5 721,7	4 463,9	205,0	2 986,4	1 969,7	К	4 171,2
в % к январю-декабрю 2018 г.	87,2	112,5	92,7	67,9	60,0	129,3	28,3	74,7
Ввод в действие жилых домов, кв. м общей площади (по городу в т. ч. ИЖС - 116 573)	516 192	23 812	45 980	24 470	78 814	61 755	22 199	142 589
в % к январю-декабрю 2018 г.	92,8	25,1	141,7	59,2	в 3,1р.	92,5	61,2	79,4
Финансы (за январь-октябрь 2019 года)								
Финансовый результат крупных и средних предприятий и организаций, млн. руб.	141 254,7	458,9	46 567,3	2 222,3	82 533,2	1 710,2	475,8	7 286,9
Число прибыльных организаций в % к их общему числу	72,4	74,6	87,7	53,8	70,9	71,7	66,7	71,1
Сумма прибыли, млн. руб.	149 979,9	1 859,7	47 146,6	2 912,3	83 620,4	3 497,3	941,7	10 001,8
Число убыточных организаций в % к их общему числу	27,6	25,4	12,3	46,2	29,1	28,3	33,3	28,9
Сумма убытка, млн. руб.	8 725,2	1 400,8	579,3	690,0	1 087,2	1 787,1	465,9	2 714,9

СРАВНИТЕЛЬНЫЙ АНАЛИЗ СОЦИАЛЬНО-ЭКОНОМИЧЕСКОГО РАЗВИТИЯ РОССИЙСКОЙ ФЕДЕРАЦИИ, ПЕРМСКОГО КРАЯ И ГОРОДА ПЕРМИ

Динамика объема работ, выполненных по виду деятельности «Строительство»

Период	Российская Федерация		Пермский край		Пермь	
	Млрд. рублей	в % к соотв. периоду предыдущего года	Млн. руб.	в % к соотв. периоду предыдущего года	Млн. руб.	в % к соотв. периоду предыдущего года
Январь	445,7	100,0	4 298,6	78,2	633,2	72,4
Февраль	446,5	100,1	7 306,8	107,9	621,9	58,9
Март	575,6	100,3	9 795,0	107,7	790,3	49,2
Апрель	630,3	100,0	11 454,3	157,5	870,4	51,2
Май	659,0	100,3	8 383,6	94,5	882,4	67,2
Июнь	808,3	100,1	12 473,0	99,8	1 146,4	90,5
Июль	825,9	100,2	12 240,3	110,9	1 563,2	101,5
Август	830,2	100,2	13 166,7	116,9	1 765,9	100,2
Сентябрь	916,9	101,0	11 557,5	86,3	913,2	41,5
Октябрь	891,8	101,1	12 760,0	112,8	1 348,3	78,2
Ноябрь	877,6	100,3	12 157,0	95,2	1 314,8	60,3
Декабрь	1 224,3	100,4	17 003,5	76,1	3 036,1	71,0

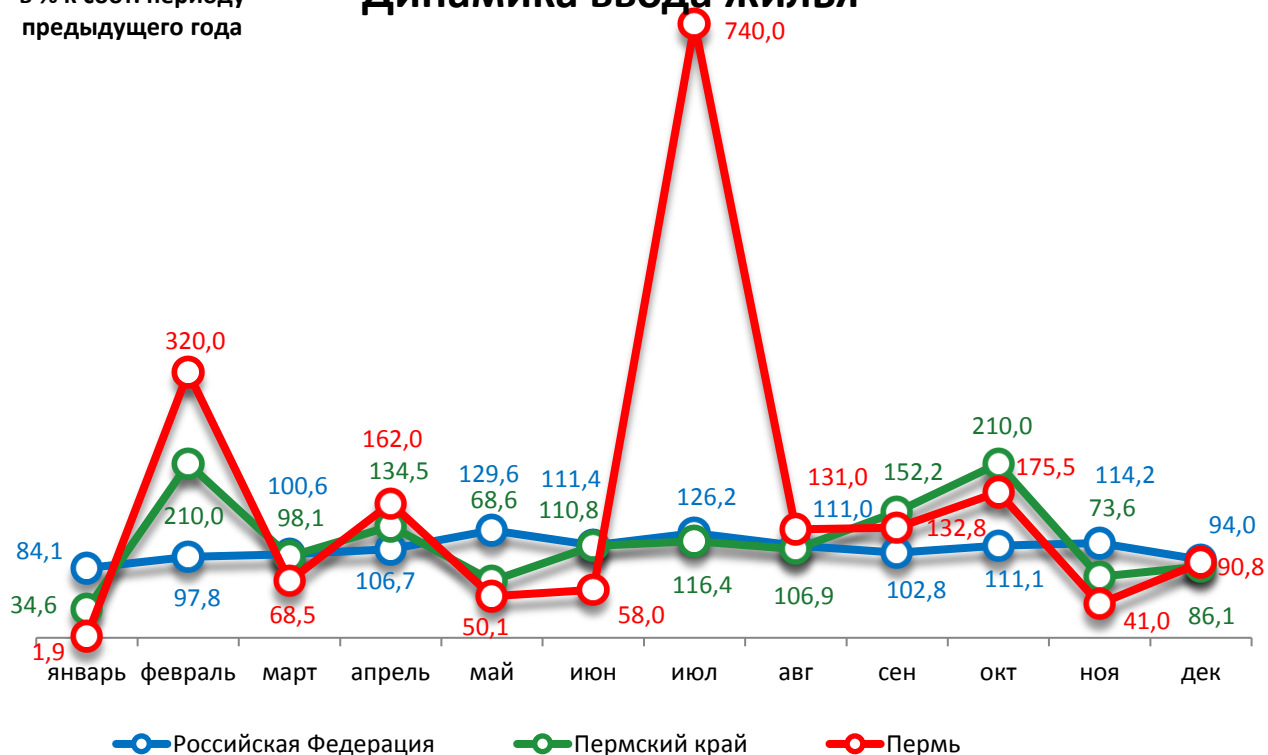


Динамика ввода в действие жилых домов

Период	Российская Федерация		Пермский край		Пермь	
	Млн. кв. м общей площади	в % к соотв. периоду предыдущего года	Тыс. кв. м общей площади	в % к соотв. периоду предыдущего года	Тыс. кв. м общей площади	в % к соотв. периоду предыдущего года
Январь	4,2	84,1	12,8	34,6	0,5	1,9
Февраль	5,0	97,8	71,2	210,0	19,9	320,0
Март	5,6	100,6	77,3	98,1	29,7	68,5
Апрель	4,8	106,7	96,5	134,5	33,9	162,0
Май	4,6	129,6	56,6	68,6	19,9	50,1
Июнь	5,9	111,4	80,7	110,8	22,8	58,0
Июль	6,2	126,2	85,6	116,4	35,6	740,0
Август	5,8	111,0	65,6	106,9	25,8	131,0
Сентябрь	6,5	102,8	84,4	152,2	37,8	132,8
Октябрь	6,5	111,1	159,9	210,0	91,0	175,5
Ноябрь	7,8	114,2	86,8	73,6	29,9	41,0
Декабрь	16,5	94,0	235,5	86,1	169,3	90,8

в % к соот. периоду предыдущего года

Динамика ввода жилья

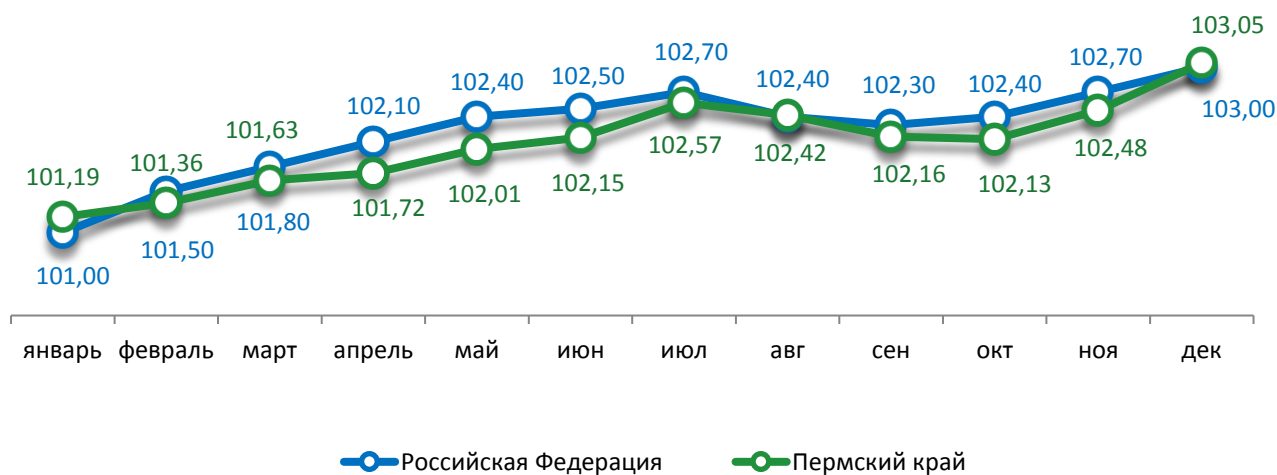


Индексы потребительских цен и тарифов на товары и услуги

Период	Российская Федерация		Пермский край	
	в % к предыдущему периоду	в % к декабрю предыдущего года	в % к предыдущему периоду	в % к декабрю предыдущего года
Январь	101,00	101,00	101,19	101,19
Февраль	100,40	101,50	100,17	101,36
Март	100,30	101,80	100,27	101,63
Апрель	100,30	102,10	100,09	101,72
Май	100,30	102,40	100,29	102,01
Июнь	100,00	102,50	100,14	102,15
Июль	100,20	102,70	100,41	102,57
Август	99,80	102,40	99,85	102,42
Сентябрь	99,80	102,30	99,75	102,16
Октябрь	100,10	102,40	99,97	102,13
Ноябрь	100,30	102,70	100,34	102,48
Декабрь	100,40	103,00	100,56	103,05

Динамика индекса потребительских цен

в % к декабрю
предыдущего года

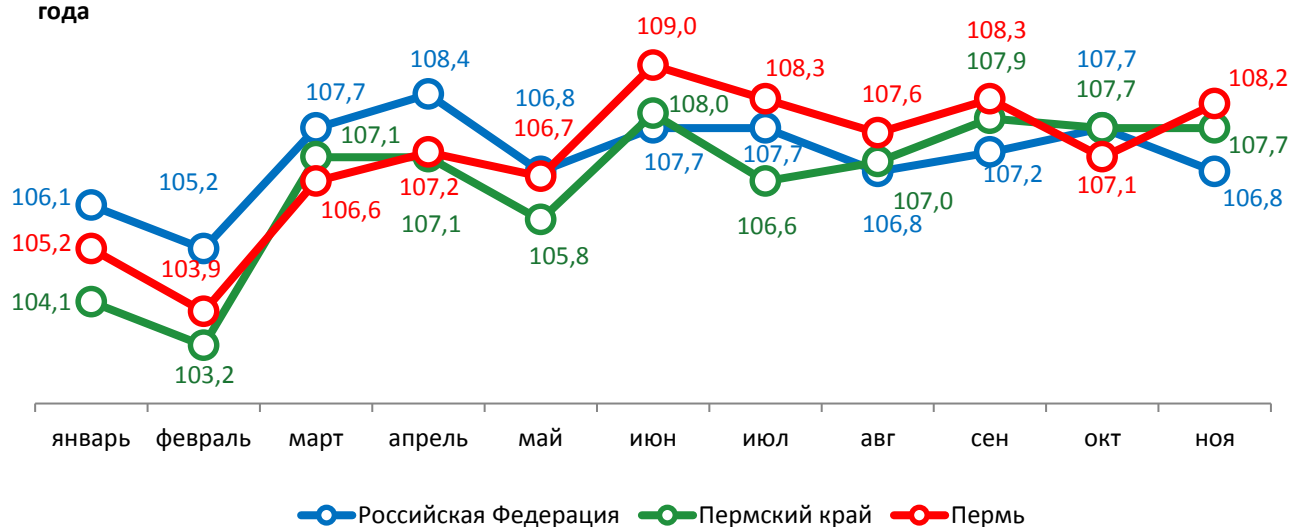


Среднемесячная номинальная начисленная заработная плата

Период	Российская Федерация		Пермский край		Пермь	
	руб.	в % к соотв. месяцу предыдущего года	руб.	в % к соотв. месяцу предыдущего года	руб.	в % к соотв. месяцу предыдущего года
Январь	42 263,0	106,1	34 034,9	104,1	42 643,5	105,2
Февраль	43 062,0	105,2	33 932,4	103,2	42 713,8	103,9
Март	46 324,0	107,7	36 919,0	107,1	46 070,9	106,6
Апрель	48 030,0	108,4	37 720,5	107,1	48 241,7	107,2
Май	47 926,0	106,8	38 887,0	105,8	48 195,6	106,7
Июнь	49 348,0	107,7	40 613,7	108,0	51 056,4	109,0
Июль	46 509,0	107,7	37 149,8	106,6	46 627,7	108,3
Август	44 961,0	106,8	37 066,6	107,0	45 716,0	107,6
Сентябрь	45 541,0	107,2	36 947,9	107,9	45 846,3	107,9
Октябрь	46 549,0	107,7	37 772,9	107,7	47 141,0	107,7
Ноябрь	46 285,0	106,3	37 986,4	107,7	47 799,4	108,2

в % к соотв. месяцу предыдущего года

Динамика среднемесячной заработной платы

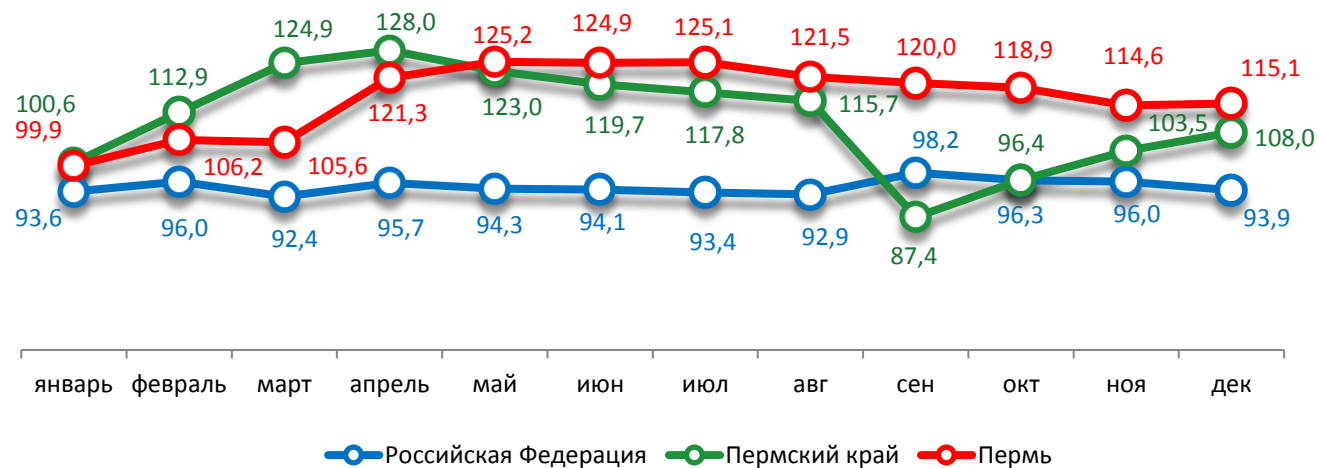


Динамика численности безработных

Период	Российская Федерация		Пермский край		Пермь	
	тыс. человек	в % к соотв. месяцу предыдущего года	человек	в % к соотв. месяцу предыдущего года	человек	в % к соотв. месяцу предыдущего года
Январь	3 667	93,6	16 872	100,6	3 531	99,9
Февраль	3 655	96,0	19 305	112,9	3 917	106,2
Март	3 518	92,4	20 618	124,9	4 136	112,7
Апрель	3 554	95,7	20 575	128,0	4 331	121,3
Май	3 402	94,3	19 329	123,0	4 107	125,2
Июнь	3 334	94,1	18 710	119,7	3 954	124,9
Июль	3 364	93,4	18 203	117,8	3 828	125,1
Август	3 258	92,9	17 764	115,7	3 780	120,0
Сентябрь	3 371	98,2	15 521	87,4	3 634	120,0
Октябрь	3 476	96,3	14 963	96,4	3 617	118,9
Ноябрь	3 507	96,0	15 490	103,5	3 695	114,6
Декабрь	3 473	93,9	16 510	108,0	4 003	115,1

в % к предыдущему месяцу

Динамика численности безработных



При подготовке Кратких итогов социально-экономического развития города Перми за январь-декабрь 2019 года использовались данные Территориального органа Федеральной службы государственной статистики по Пермскому краю.

Ответственный исполнитель:
Соколова Мария Алексеевна
Отдел анализа и прогнозирования
Департамент планирования и мониторинга
Администрация города Перми
Тел: (342) 217-33-36