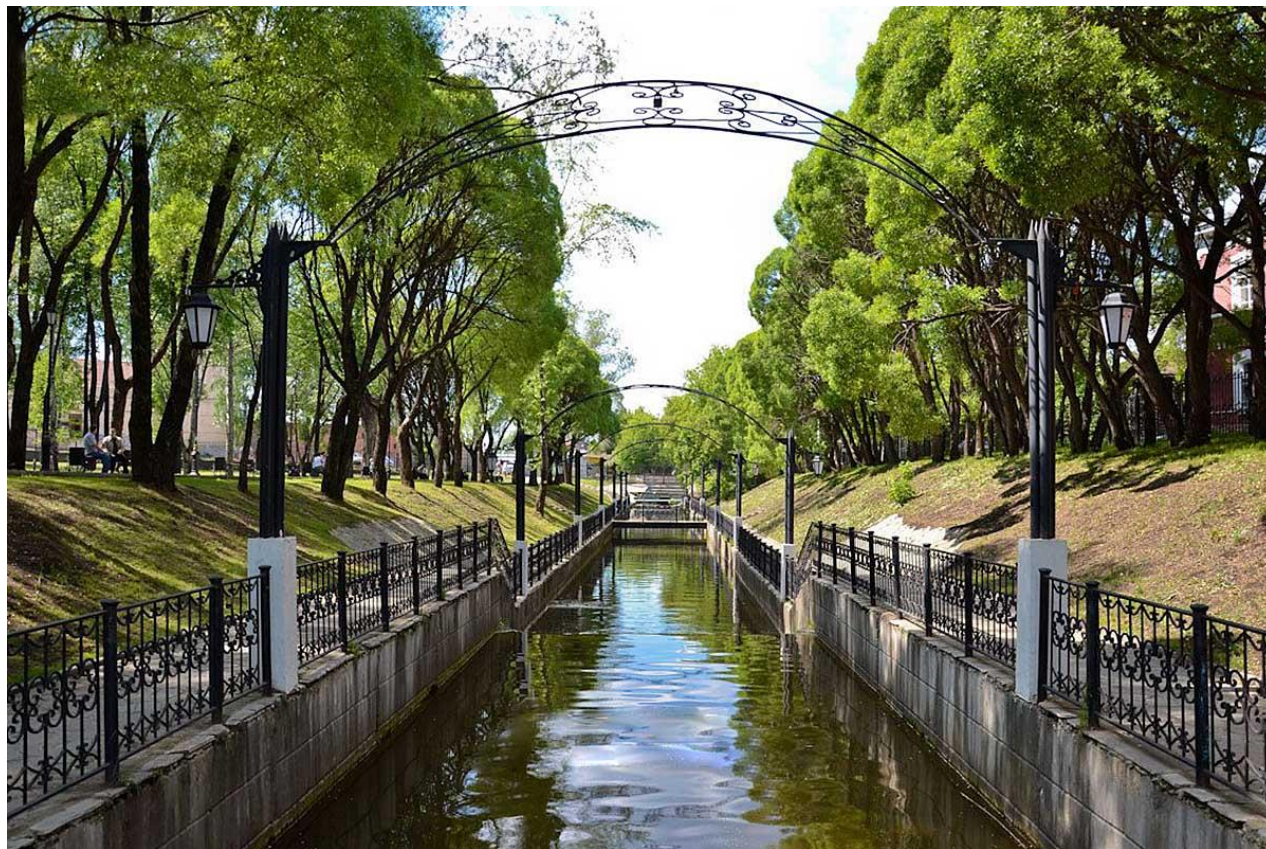


Администрация города Перми  
Департамент планирования и мониторинга



# **КРАТКИЕ ИТОГИ**

## **СОЦИАЛЬНО-ЭКОНОМИЧЕСКОГО РАЗВИТИЯ** **города ПЕРМИ**

**ЯНВАРЬ-МАЙ 2020 года**

Пермь - 2020

## Основные итоги социально-экономического развития города Перми за январь-май 2020 года

Наименование показателя	Январь-май 2020 г.	в % к январю- маю 2019 г.	
Численность постоянного населения на 01.01.2020, чел.	1 055 403	100,1	↑
Оборот крупных и средних организаций, млн. руб.*	474 304,1	99,3	↓
Объем отгруженной продукции собственного производства, выполненных работ и услуг, млн. руб.*	309 860,1	89,2	↓
Объем работ, выполненных по виду деятельности «Строительство», (в сопоставимых ценах) млн. руб.*	6 072,4	100,0	
Ввод в действие общей площади жилых домов, тыс. кв. м	167,5	161,1	↑
Грузооборот, тыс. т-км*	308 353,0	133,8	↑
Индекс потребительских цен на все товары и платные услуги, (в среднем по Пермскому краю), май 2020 года к декабрю 2019 года	102,09	102,69	
Численность работающих на крупных и средних предприятиях (без внешних совместителей), чел., **	272 927	101,2	↑
Численность зарегистрированных безработных на конец отчетного периода, чел.	18 500	427,2	↑
Среднемесячная заработная плата работников крупных и средних предприятий города, руб. *, **	47 892,8	105,8	↑
Сальдированный финансовый результат организаций города Перми (прибыль минус убыток), млн. руб.***	26 681,4	58,5	↓
Число родившихся, чел.**	3 305	93,7	↓
Число умерших, чел.**	4 217	103,1	↑
Естественный прирост, убыль (-), чел.**	-912	-	↓
Миграционный прирост, убыль (-), чел.***	1 350	119,2	↑

\* без субъектов малого предпринимательства и организаций с численностью до 15 человек

\*\*за январь-апрель 2020 года и в % к январю-апрелю 2019 года

\*\*\*за январь-март 2020 года и в % к январю-марту 2019 года

**ЭКОНОМИЧЕСКАЯ АКТИВНОСТЬ\***

Основные показатели	Оборот организаций по видам экономической деятельности, млн. руб., в действующих ценах			Объем отгруженной продукции собственного производства, выполненных работ и услуг, млн. руб., в действующих ценах		
	Январь-май 2020 г.	в % к январю-маю 2019 г.		Январь-май 2020 г.	в % к январю-маю 2019 г.	
<b>Всего</b>	<b>474 304,1</b>	<b>99,3</b>	<b>↓</b>	<b>309 860,1</b>	<b>89,2</b>	<b>↓</b>
из них:						
сельское, лесное хозяйство, охота, рыболовство и рыбоводство	346,8	в 2,4р.	↑	307,5	169,0	↑
добыча полезных ископаемых	2 070,2	116,6	↑	1 496,9	108,3	↑
обрабатывающие производства	240 214,0	87,6	↓	219 255,3	84,0	↓
обеспечение электрической энергией, газом и паром; кондиционирование воздуха	53 545,3	96,1	↓	33 502,0	109,1	↑
водоснабжение; водоотведение, организация сбора и утилизации отходов, деятельность по ликвидации загрязнений	2 838,8	77,3	↓	4 927,5	106,8	↑
строительство	6 366,8	102,0	↑	6 062,5	104,5	↑
торговля оптовая и розничная; ремонт автотранспортных средств и мотоциклов	124 203,0	132,7	↑	2 896,9	104,0	↑
транспортировка и хранение	6 214,3	117,5	↑	6 565,6	114,4	↑
деятельность гостиниц и предприятий общественного питания	512,2	87,5	↓	717,6	79,4	↓
деятельность в области информации и связи	14 608,6	112,6	↑	12 628,1	109,2	↑
деятельность финансовая и страховая	н/д	н/д	-	К	98,8	↓
деятельность по операциям с недвижимым имуществом	1 111,8	97,2	↓	2 076,8	98,0	↓
деятельность профессиональная, научная и техническая	7 055,7	95,4	↓	5 117,0	89,0	↓
деятельность административная и сопутствующие дополнительные услуги	1 590,0	73,5	↓	2 356,5	99,5	↓
государственное управление и обеспечение военной безопасности; социальное обеспечение	1 212,7	в 5,3р.	↑	189,5	87,3	↓
образование	2 665,9	87,3	↓	2 014,4	84,2	↓
деятельность в области здравоохранения и социальных услуг	9 135,1	102,9	↑	9 139,8	102,7	↑
деятельность в области культуры, спорта, организации досуга и развлечений	398,6	58,5	↓	426,6	59,0	↓
предоставление прочих видов услуг	214,2	89,6	↓	К	118,4	↑

\*без субъектов малого предпринимательства и организаций с численностью до 15 человек

## СТРОИТЕЛЬСТВО

### Произведено работ по договорам строительного подряда силами организаций всех форм собственности\*

Наименование показателя	Январь-май 2020 г. млн. руб.	в % к январю-маю 2019 г.	
<b>Всего по городу Перми</b>	<b>6 072,4</b>	<b>100,0</b>	<b>↓</b>
в том числе по районам:			
Дзержинский	1 370,3	95,2	↓
Индустриальный	1 363,1	90,2	↓
Кировский	К	148,0	↑
Ленинский	1 206,7	97,4	↓
Мотовилихинский	817,4	113,3	↑
Орджоникидзевский	2,1	13,9	↓
Свердловский	1 232,7	112,8	↑

\*без субъектов малого предпринимательства и организаций с численностью до 15 человек

### Ввод в действие общей площади жилых домов

Наименование показателя	Январь-май 2020 г. кв. м	в % к январю-маю 2019 г.	
Всего по городу Перми	<b>167 450</b>	<b>161,1</b>	<b>↑</b>



## ТРАНСПОРТ

Наименование показателя	Январь-май 2020 г.	в % к январю- маю 2019 г.	
		значение	изменение
Перевезено грузов *, тыс. т	493,5	91,4	↓
Грузооборот *, тыс. т-км	308 353,0	133,8	↑
Перевезено пассажиров автобусами **, млн. чел.	46,1	82,1	↓
Пассажирооборот **, млн. пасс-км	492,3	75,7	↓

\*без субъектов малого предпринимательства и организацией с численностью до 15 человек

\*\*с учетом перевозочной деятельности малых предприятий (кроме микропредприятий) и автобусов, находящихся в собственности физических лиц, привлечённых к работе на маршрутах общего пользования

### Дорожно-транспортные происшествия и пострадавшие

Наименование показателя	Количество ДТП		Погибло, чел		Ранено, чел	
	Январь- май 2020 г.	в % к январь- маю 2019 г.	Январь- май 2020 г.	в % к январь- маю 2019 г.	Январь- май 2020 г.	в % к январь- маю 2019 г.
<b>Всего</b>	<b>337</b>	<b>71,9</b>	<b>17</b>	<b>188,9</b>	<b>405</b>	<b>68,0</b>
из них дети до 16 лет	39	70,9	-	-	39	62,9

## ФИНАНСЫ

### Сальдированный финансовый результат организаций г. Перми (прибыль минус убыток) <sup>\*,\*\*</sup>

Основные показатели	Январь-март 2020 г. млн. руб.	в % к январю-марту 2019 г.	
<b>Всего</b>	<b>26 681,4</b>	<b>58,5</b>	<b>↓</b>
из них:			
добыча полезных ископаемых	8 028,2	30,5	↓
обрабатывающие производства	15 335,6	101,7	↑
обеспечение электрической энергией, газом и паром; кондиционирование воздуха	601,2	61,6	↓
водоснабжение; водоотведение, организация сбора и утилизации отходов, деятельность по ликвидации загрязнений	222,3	135,0	↑
строительство	216,0	-	↑
торговля оптовая и розничная; ремонт автотранспортных средств и мотоциклов	1 288,4	93,2	↓
транспортировка и хранение	-159,2	-	
деятельность гостиниц и предприятий общественного питания	-13,4	-	
деятельность в области информации и связи	475,2	59,5	↓
деятельность по операциям с недвижимым имуществом	-62,0	-	
деятельность профессиональная, научная и техническая	589,9	188,2	↑
деятельность административная и сопутствующие дополнительные услуги	9,3	-	↑
государственное управление и обеспечение военной безопасности; социальное обеспечение	К	19,7	□ ↓
образование	-2,0	-	
деятельность в области здравоохранения и социальных услуг	58,1	47,4	↓
деятельность в области культуры, спорта, организации досуга и развлечений	0,7	4,2	↓
предоставление прочих видов услуг	11,4	105,7	↑

\*без субъектов малого предпринимательства и организаций с численностью до 15 человек, без учёта банков и страховых организаций

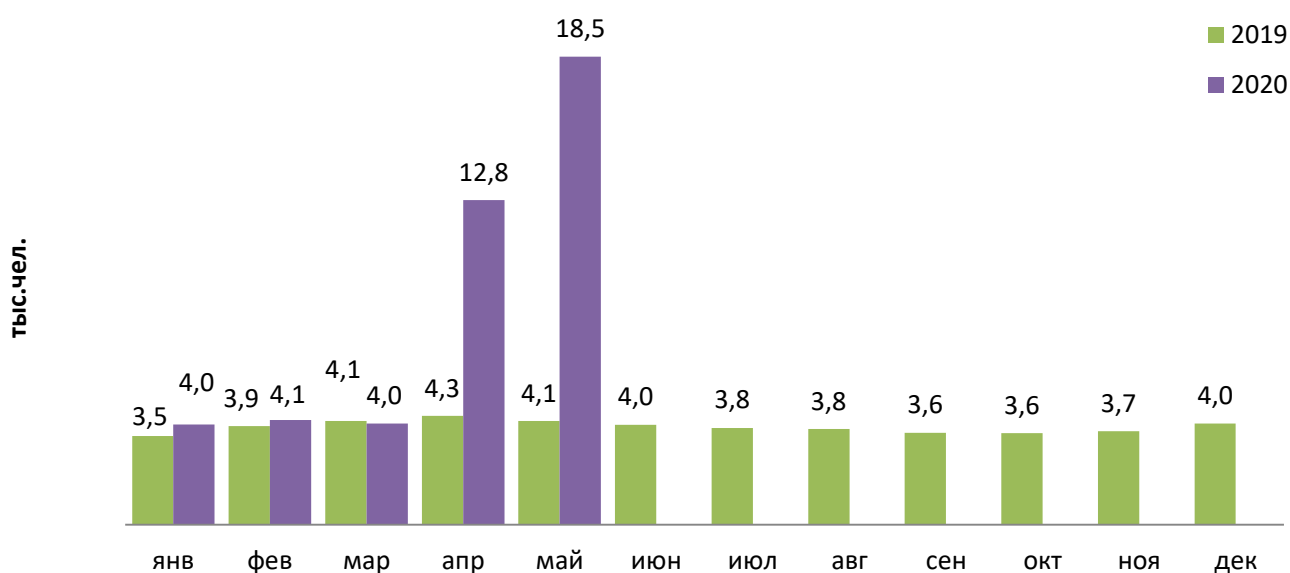
\*\*сравнение показателей с соответствующим периодом 2019 года произведено в текущих ценах по сопоставимому кругу предприятий

## РЫНОК ТРУДА и БЕЗРАБОТИЦА

Основные показатели	Январь-апрель 2020 г.	в % к январю-апрелю 2019 г.	
<b>Численность работающих на крупных и средних предприятиях – всего, чел.</b>	<b>272 927</b>	<b>101,2</b>	<b>↑</b>
в том числе по отраслям:			
сельское, лесное хозяйство, охота, рыболовство и рыбоводство	653	101,0	↑
добыча полезных ископаемых	1 967	97,1	↓
обрабатывающие производства	76 914	99,9	↓
обеспечение электрической энергией, газом и паром; кондиционирование воздуха	9 860	98,5	↓
водоснабжение; водоотведение, организация сбора и утилизации отходов, деятельность по ликвидации загрязнений	2 600	95,0	↓
строительство	7 609	94,9	↓
торговля оптовая и розничная; ремонт автотранспортных средств и мотоциклов	21 629	103,8	↑
транспортировка и хранение	18 002	98,0	↓
деятельность гостиниц и предприятий общественного питания	1 608	99,7	↓
деятельность в области информации и связи	11 760	102,6	↑
деятельность финансовая и страховая	8 185	98,1	↓
деятельность по операциям с недвижимым имуществом	2 517	94,8	↓
деятельность профессиональная, научная и техническая	16 561	108,3	↑
деятельность административная и сопутствующие дополнительные услуги	4 972	98,8	↓
государственное управление и обеспечение военной безопасности; социальное обеспечение	26 753	104,5	↑
образование	28 212	106,2	↑
деятельность в области здравоохранения и социальных услуг	28 012	99,5	↓
деятельность в области культуры, спорта, организации досуга и развлечений	4 637	98,3	↓
предоставление прочих видов услуг	477	92,3	↓

Наименование показателя	Декабрь 2019 г.	Январь 2020 г.	Май 2020 г.	Май 2020 г. в % к декабрю 2019 г.	
Численность граждан, обратившихся за содействием в поиске подходящей работы, на конец отчетного периода	4 605	4 853	21 408	464,9	↑
из них:					□
незанятые граждане	4 564	4 820	21 036	460,9	↑
Численность безработных граждан, на конец отчетного периода	4 003	3 968	18 500	462,2	↑
в том числе получают пособие по безработице	3 088	3 149	16 641	538,9	↑
Заявленная работодателями потребность в работниках на конец отчетного периода	5 602	6 059	5 863	104,7	↑
из них:					□
по рабочим профессиям	2 815	3 061	2 565	91,1	↓
с оплатой труда выше прожиточного минимума	5 590	6 047	5 851	104,7	↑
Число граждан, нашедших работу (доходное занятие)	319	313	258	80,9	↓
из них безработные граждане	247	270	243	98,4	↓

### Динамика численности безработных граждан





## МАТЕРИАЛЬНОЕ ПОЛОЖЕНИЕ НАСЕЛЕНИЯ

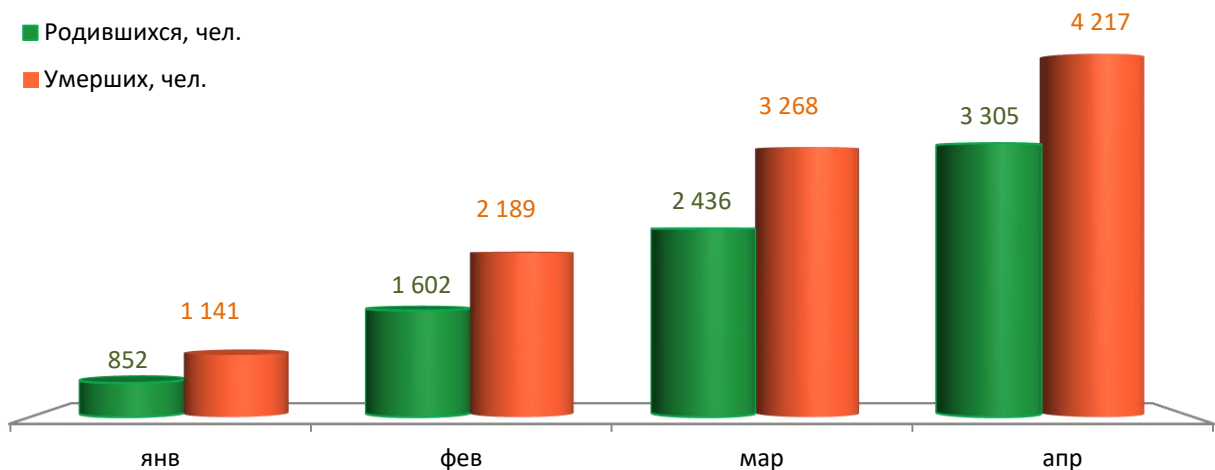
Основные показатели	Январь-апрель 2020 г.	в % к январю-апрелю 2019 г.	
<b>Среднемесячная заработная плата работников крупных и средних предприятий города - всего, руб.:</b>	<b>47 892,8</b>	<b>105,8</b>	<b>↑</b>
в том числе по отраслям:			
сельское, лесное хозяйство, охота, рыболовство и рыбоводство	44 295,2	104,3	↑
добыча полезных ископаемых	85 761,8	105,9	↑
обрабатывающие производства	48 884,9	103,7	↑
обеспечение электрической энергией, газом и паром; кондиционирование воздуха	52 194,0	103,7	↑
водоснабжение; водоотведение, организация сбора и утилизации отходов, деятельность по ликвидации загрязнений	42 149,9	103,5	↑
строительство	42 862,3	106,0	↑
торговля оптовая и розничная; ремонт автотранспортных средств и мотоциклов	39 163,3	106,7	↑
транспортировка и хранение	44 847,2	109,7	↑
деятельность гостиниц и предприятий общественного питания	27 637,4	104,1	↑
деятельность в области информации и связи	63 637,2	111,9	↑
деятельность финансовая и страховая	62 506,1	100,6	↑
деятельность по операциям с недвижимым имуществом	35 077,1	112,0	↑
деятельность профессиональная, научная и техническая	60 451,2	101,4	↑
деятельность административная и сопутствующие дополнительные услуги	29 528,6	108,0	↑
государственное управление и обеспечение военной безопасности; социальное обеспечение	49 132,8	109,4	↑
образование	38 963,9	107,8	↑
деятельность в области здравоохранения и социальных услуг	42 983,3	107,2	↑
деятельность в области культуры, спорта, организации досуга и развлечений	43 493,4	107,3	↑
предоставление прочих видов услуг	50 894,5	106,0	↑

## ДЕМОГРАФИЧЕСКАЯ СИТУАЦИЯ

Наименование показателя	Январь-апрель 2020 г.	Январь-апрель 2019 г.	Январь-апрель 2020 г. относительно января-апреля 2019 г.
Родившихся - всего, чел.	3 305	3 526	↓
в расчете на 1000 населения	9,5	10,2	↓
Умерших - всего, чел.	4 217	4 092	↑
в расчете на 1000 населения	12,1	11,8	↑
Умерших детей до 1 года - всего, чел.	14	24	↓
Естественный прирост, убыль(-), чел.	-912	-566	↓
в расчете на 1000 населения	-2,6	-1,6	↓
Миграционный прирост/убыль, чел.*	1 350	1 133	↑

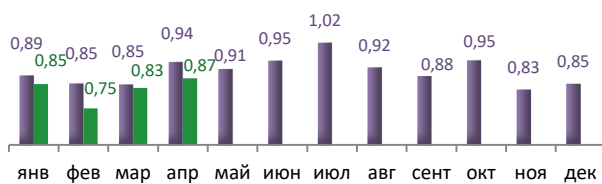
\*за январь-март 2020 и январь-март 2019

### Динамика рождаемости и смертности (нарастающим итогом)



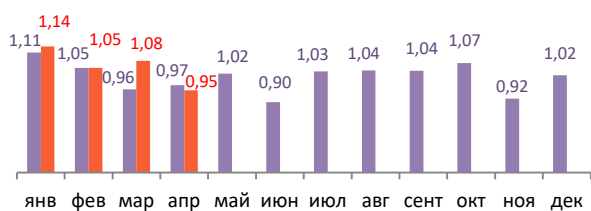
■ 2019  
■ 2020  
тыс.чел.

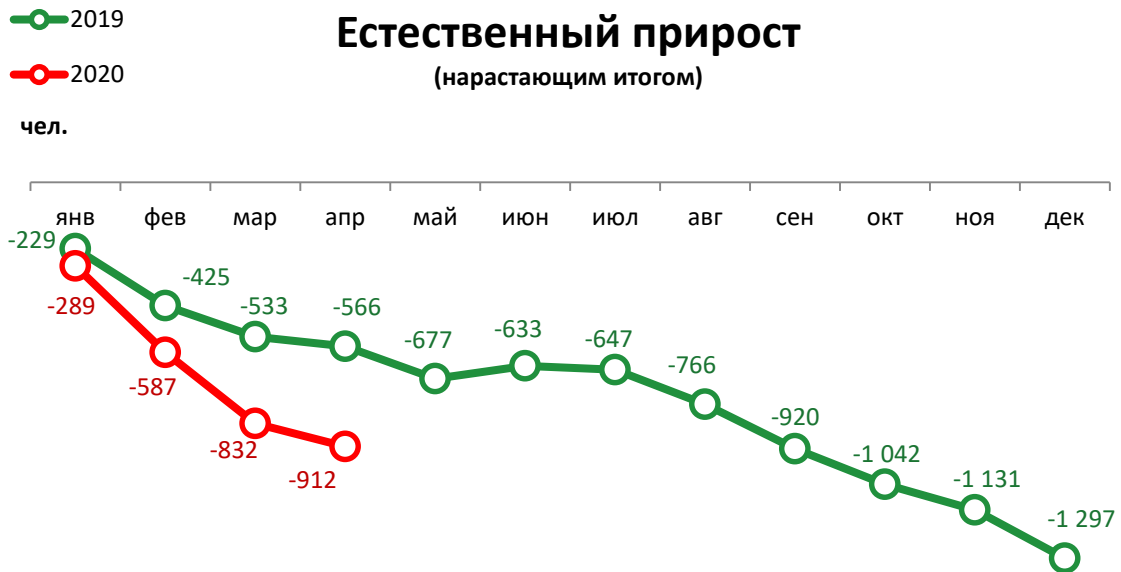
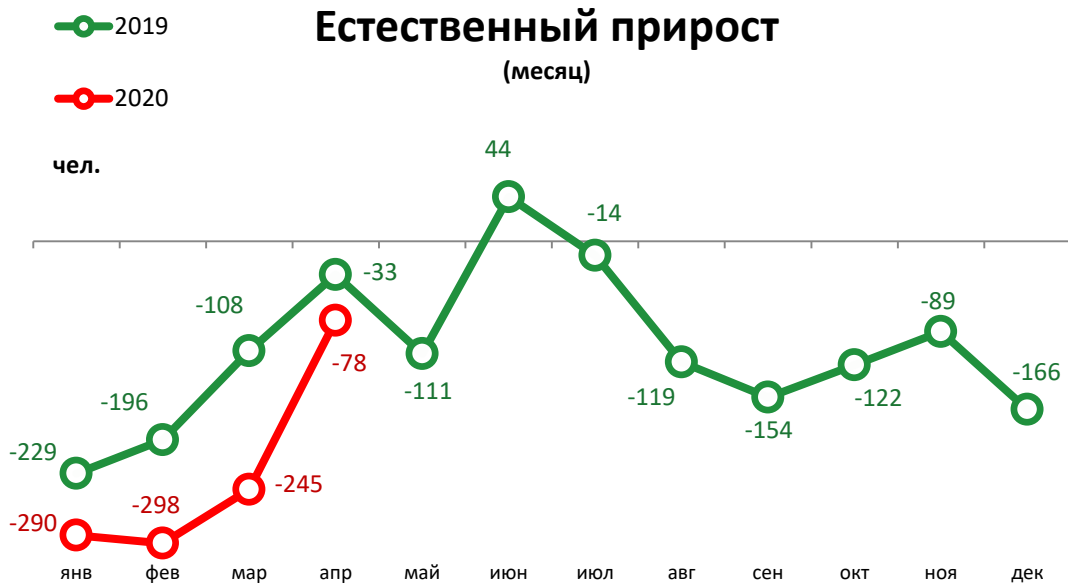
### Динамика рождаемости (месяц)



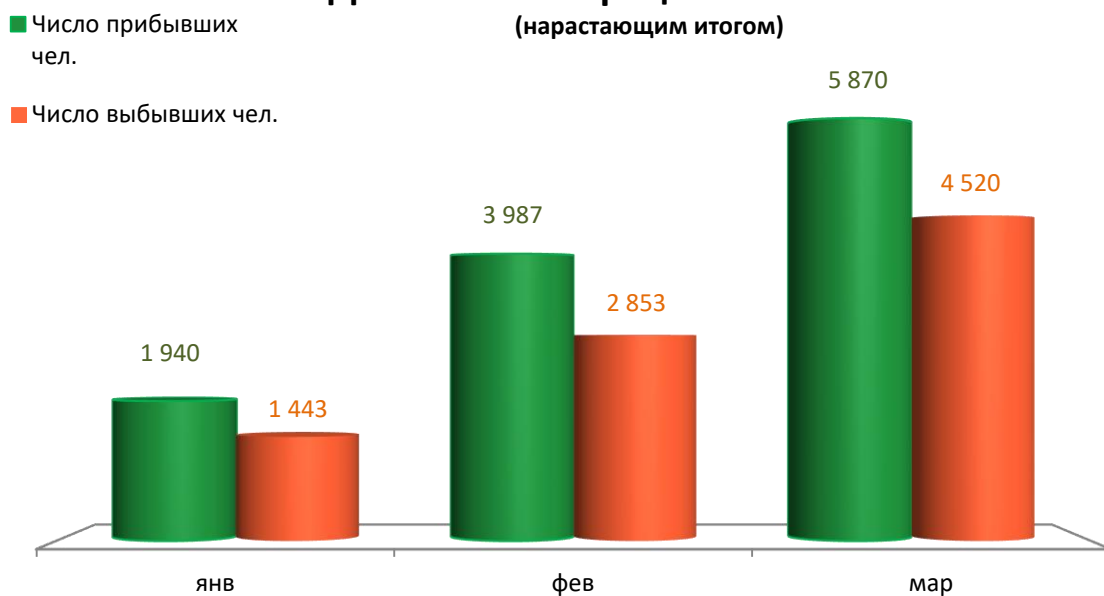
■ 2019  
■ 2020  
тыс.чел.

### Динамика смертности (месяц)



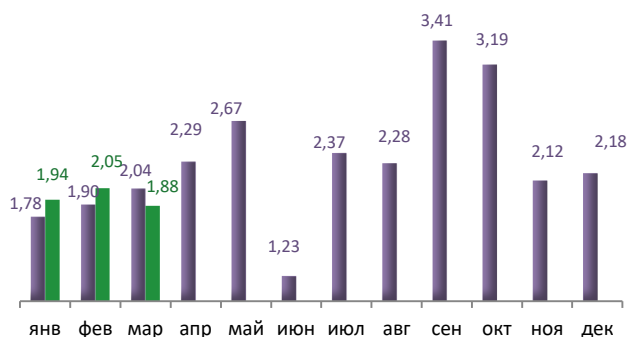


### Динамика миграционных потоков (нарастающим итогом)



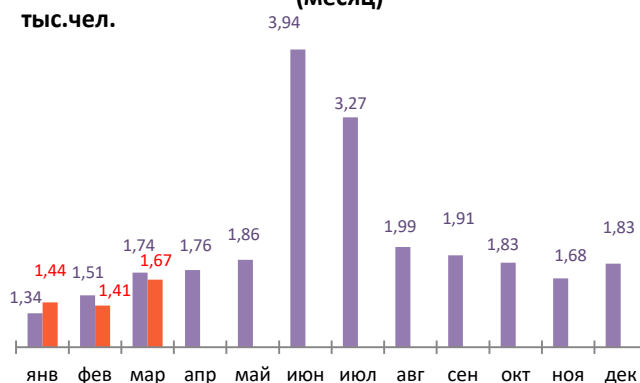
### Число прибывших (месяц)

■ 2019  
■ 2020  
тыс.чел.



### Число выбывших (месяц)

■ 2019  
■ 2020  
тыс.чел.



## СРАВНИТЕЛЬНЫЙ АНАЛИЗ СОЦИАЛЬНО-ЭКОНОМИЧЕСКОГО РАЗВИТИЯ РОССИЙСКОЙ ФЕДЕРАЦИИ, ПЕРМСКОГО КРАЯ И ГОРОДА ПЕРМИ

### Динамика объема работ, выполненных по виду деятельности «Строительство»

Период	Российская Федерация		Пермский край		Пермь	
	Млрд. рублей	в % к соотв. периоду предыдущего года	Млн. руб.	в % к соотв. периоду предыдущего года	Млн. руб.	в % к соотв. периоду предыдущего года
Январь	476,7	101,0	8 857,2	195,1	863,1	123,3
Февраль	480,7	102,3	7 992,7	104,3	928,1	91,0
Март	605,1	100,1	11 990,4	117,2	948,5	53,5
Апрель	645,8	97,7	11 602,7	97,0	895,2	58,9
Май	669,1	96,9	7 322,2	83,6	942,8	81,6

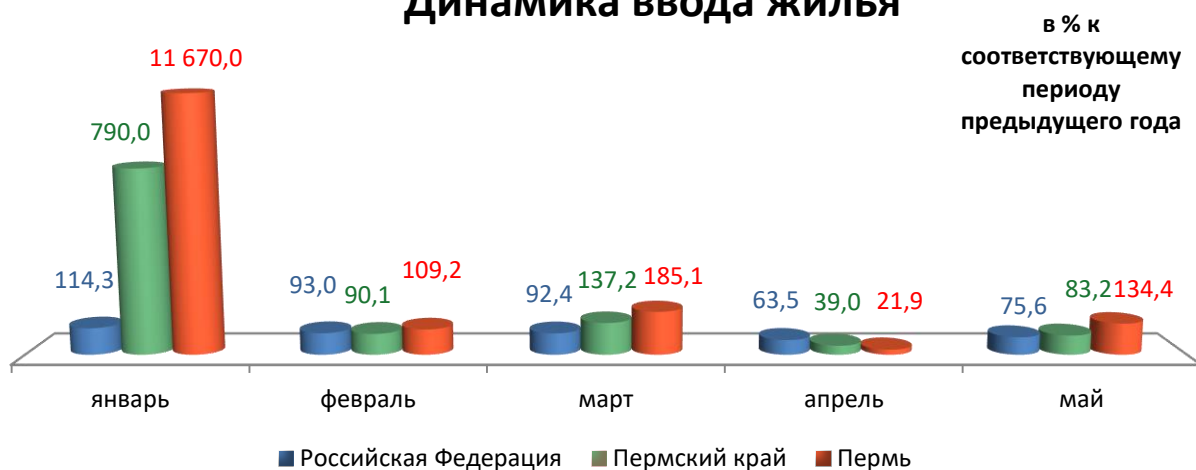
### Динамика объема строительных работ



### Динамика ввода в действие жилых домов

Период	Российская Федерация		Пермский край		Пермь	
	Млн. кв. м общей площади	в % к соотв. периоду предыдущего года	Тыс. кв. м общей площади	в % к соотв. периоду предыдущего года	Тыс. кв. м общей площади	в % к соотв. периоду предыдущего года
Январь	4,8	114,3	101,9	790,0	56,6	11 670,0
Февраль	4,6	93,0	62,8	90,1	21,8	109,2
Март	5,3	92,4	105,1	137,2	54,9	185,1
Апрель	3,0	63,5	36,4	39,0	7,4	21,9
Май	3,5	75,6	45,6	83,2	26,7	134,4

### Динамика ввода жилья

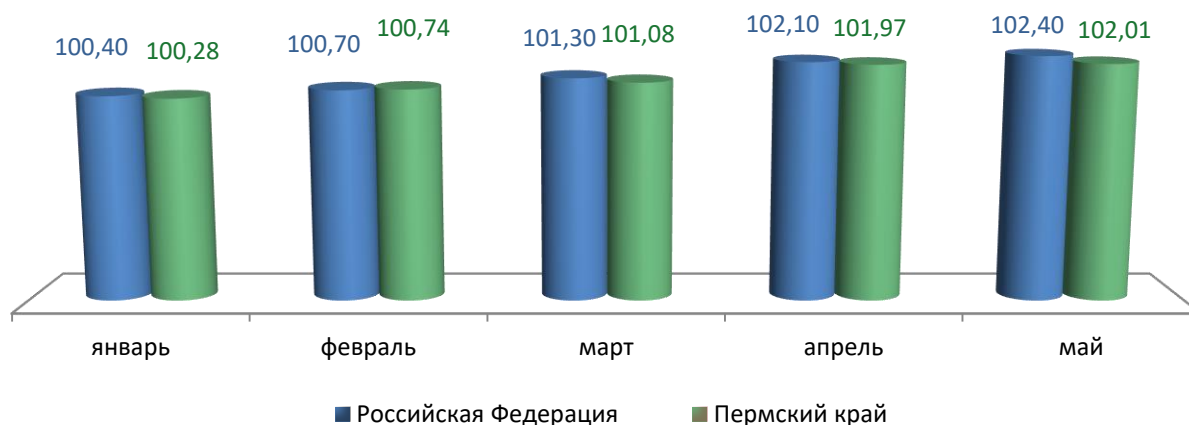


## Индексы потребительских цен и тарифов на товары и услуги

Период	Российская Федерация		Пермский край	
	в % к предыдущему периоду	в % к декабрю предыдущего года	в % к предыдущему периоду	в % к декабрю предыдущего года
Январь	100,40	100,40	100,28	100,28
Февраль	100,30	100,70	100,46	100,74
Март	100,60	101,30	100,34	101,08
Апрель	100,80	102,10	100,88	101,97
Май	100,30	102,40	100,12	102,09

### Динамика индекса потребительских цен

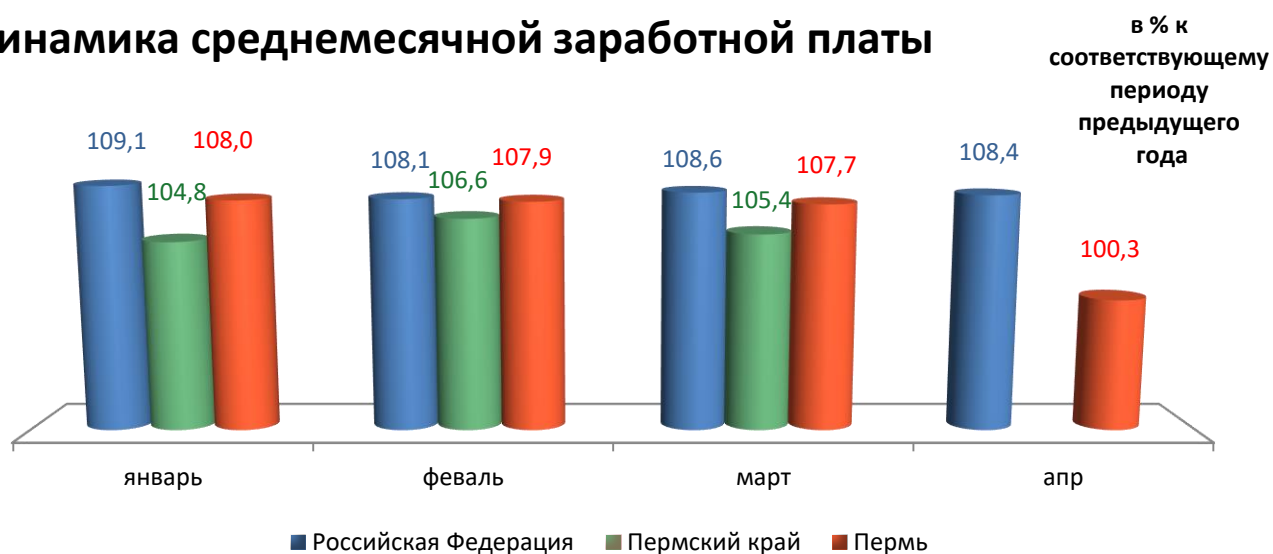
в % к декабрю  
предыдущего года



### Среднемесячная номинальная начисленная заработная плата

Период	Российская Федерация		Пермский край		Пермь	
	руб.	в % к соотв. месяцу предыдущего года	руб.	в % к соотв. месяцу предыдущего года	руб.	в % к соотв. месяцу предыдущего года
Январь	46 674,0	109,1	37 013,6	104,8	46 535,7	108,0
Февраль	47 257,0	108,1	37 849,3	106,6	46 493,7	107,9
Март	50 926,0	108,6	40 480,0	105,4	49 803,7	107,7
Апрель	49 306,0	101,0	н/д	н/д	48 743,1	100,3

### Динамика среднемесячной заработной платы

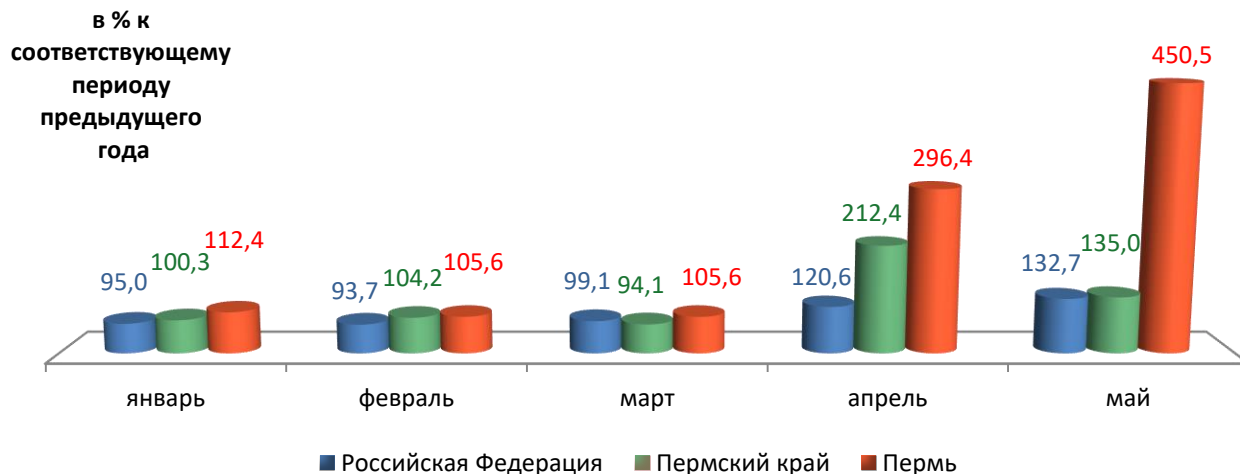




### Динамика численности безработных

Период	Российская Федерация		Пермский край		Пермь	
	тыс. человек	в % к соотв. месяцу предыдущего года	человек	в % к соотв. месяцу предыдущего года	человек	в % к соотв. месяцу предыдущего года
Январь	3 482	95,0	16 561	100,3	3 968	112,4
Февраль	3 425	93,7	17 258	104,2	4 138	105,6
Март	3 485	99,1	16 237	94,1	4 002	96,8
Апрель	4 286	120,6	34 485	212,4	12 836	296,4
Май	4 513	132,7	46 566	135,0	18 500	450,5

### Динамика численности безработных



При подготовке Кратких итогов социально-экономического развития города Перми за январь-май 2020 года использовались данные Территориального органа Федеральной службы государственной статистики по Пермскому краю.

Ответственный исполнитель:

Оленева Евгения Владиславовна

Отдел анализа и прогнозирования

Департамент планирования и мониторинга

Администрация города Перми

Тел: (342) 217-33-36