

**Администрация города Перми  
Департамент планирования и мониторинга**



**КРАТКИЕ ИТОГИ  
СОЦИАЛЬНО-ЭКОНОМИЧЕСКОГО РАЗВИТИЯ  
города ПЕРМИ**

**ЯНВАРЬ-ИЮНЬ 2020 года**

Пермь - 2020

## Основные итоги социально-экономического развития города Перми за январь-июнь 2020 года

Наименование показателя	Январь- июнь 2020 г.	в % к январю- июню 2019 г.	
Численность постоянного населения на 01.01.2020, чел.	1 055 403	100,1	↑
Число родившихся, чел.*	4 130	93,1	↓
Число умерших, чел.*	5 237	102,4	↑
Миграционный прирост, чел.**	1 198	72,1	↓
Оборот крупных и средних организаций, млн. руб.***	563 881,2	98,2	↓
Объем отгруженной продукции собственного производства, выполненных работ и услуг, млн. руб.***	367 278,1	88,4	↓
Инвестиции в основной капитал по крупным и средним организациям (январь-март 2020 г.), всего, млн. руб.	19 601,9	127,8	↑
Ввод в действие общей площади жилых домов, кв. м	212 985,0	168,1	↑
Перевезено грузов, тыс. т***	584,5	87,6	↓
Грузооборот, млн. т-км***	378,9	130,2	↑
Оборот розничной торговли, млн. руб. (в сопоставимых ценах)***	66 084,0	106,5	↑
Оборот общественного питания, млн. руб. (в сопоставимых ценах)***	890,1	83,4	↓
Индекс потребительских цен на все товары и платные услуги, июнь к декабрю предыдущего года (по Пермскому краю)	102,43	-	
Финансовые результаты деятельности предприятий и организаций, млн. руб.**	24 002,5	38,8	↓
Численность работающих на крупных и средних предприятиях (без внешних совместителей), чел.*, ***	272 280	101,1	↑
Численность зарегистрированных безработных на конец отчетного периода, чел.	21 769	550,6	↑
Среднемесячная заработная плата работников крупных и средних предприятий города, руб.*, ***	48 368,4	105,4	↑

\*за январь-май 2020 года и в % к январю-маю 2019 года

\*\*за январь-апрель 2020 года и в % к январю-апрелю 2019 года

\*\*\*без субъектов малого предпринимательства и организаций с численностью до 15 человек

## ЭКОНОМИЧЕСКАЯ АКТИВНОСТЬ\*

Основные показатели	Оборот организаций по видам экономической деятельности, млн. руб., в действующих ценах			Объем отгруженной продукции собственного производства, выполненных работ и услуг, млн. руб., в действующих ценах		
	Январь-июнь 2020 г.	в % к январю-июню 2019 г.		Январь-июнь 2020 г.	в % к январю-июню 2019 г.	
<b>Всего</b>	<b>563 881,2</b>	<b>98,2</b>	<b>↓</b>	<b>367 278,1</b>	<b>88,4</b>	<b>↓</b>
из них:						
сельское, лесное хозяйство, охота, рыболовство и рыбоводство	452,6	в 2,5р.	↑	341,2	157,1	↑
добыча полезных ископаемых	2 443,6	92,6	↓	1 775,9	84,3	↓
обрабатывающие производства	285 117,0	86,6	↓	259 678,2	83,3	↓
обеспечение электрической энергией, газом и паром; кондиционирование воздуха	59 916,1	94,2	↓	37 096,6	106,4	↑
водоснабжение; водоотведение, организация сбора и утилизации отходов, деятельность по ликвидации загрязнений	3 422,2	76,4	↓	5 948,3	106,2	↑
строительство	7 795,4	94,3	↓	7 450,5	97,9	↓
торговля оптовая и розничная; ремонт автотранспортных средств и мотоциклов	149 723,9	132,0	↑	3 643,5	107,4	↑
транспортировка и хранение	7 648,7	117,3	↑	8 134,1	114,6	↑
деятельность гостиниц и предприятий общественного питания	603,6	82,5	↓	830,7	75,2	↓
деятельность в области информации и связи	17 698,9	111,9	↑	15 110,2	108,2	↑
деятельность финансовая и страховая	н/д	н/д		К	105,5	↑
деятельность по операциям с недвижимым имуществом	1 317,6	93,7	↓	2 482,5	97,8	↓
деятельность профессиональная, научная и техническая	9 720,7	108,0	↑	7 767,8	108,9	↑
деятельность административная и сопутствующие дополнительные услуги	1 927,6	74,9	↓	2 903,1	101,3	↑
государственное управление и обеспечение военной безопасности; социальное обеспечение	1 441,3	в 4,8р.	↑	259,4	94,0	↓
образование	3 215,9	88,4	↓	2 418,2	85,3	↓
деятельность в области здравоохранения и социальных услуг	10 761,0	97,2	↓	10 766,0	96,7	↓
деятельность в области культуры, спорта, организации досуга и развлечений	406,3	51,0	↓	432,8	51,5	↓
предоставление прочих видов услуг	268,9	83,2	↓	К	125,8	↑

\*без субъектов малого предпринимательства и организаций с численностью до 15 человек

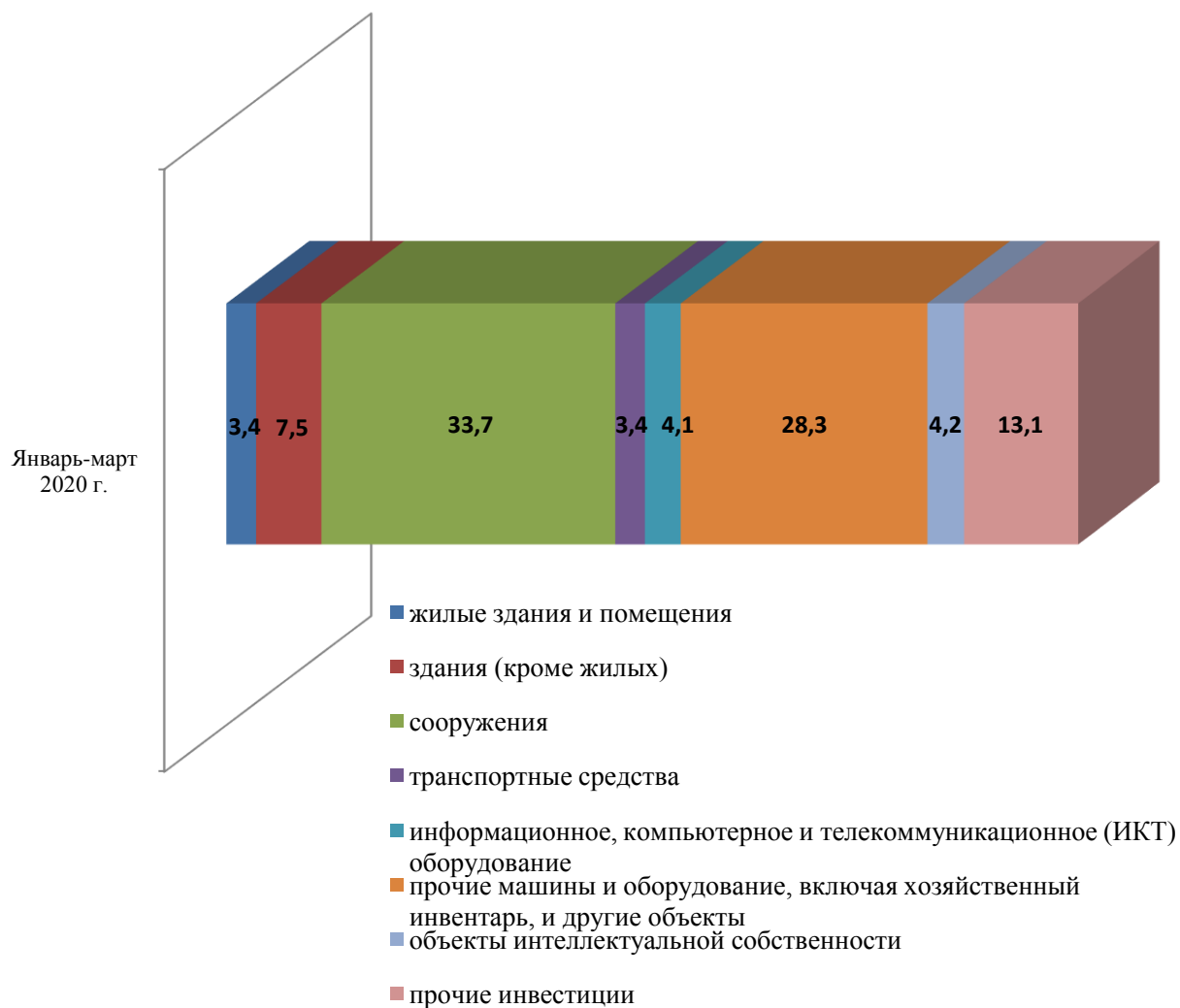
**ИНВЕСТИЦИИ**  
**Структура инвестиций в основной капитал**  
**по источникам финансирования**

Наименование показателя	Январь-март 2020 г. млн.руб.	в % к итогу
<b>Инвестиции в основной капитал – всего</b>	<b>19 601,9</b>	<b>100,0</b>
в том числе по источникам финансирования:		
<i>Собственные средства</i>	<i>15 569,7</i>	<i>79,4</i>
<i>Привлеченные средства</i>	<i>4 032,2</i>	<i>20,6</i>
в том числе:		
кредиты банков	541,5	2,8
заемные средства других организаций	1 153,5	5,9
бюджетные средства	1 539,8	7,8
в том числе:		
из федерального бюджета	221,5	1,1
из бюджетов субъектов Федерации	1 030,1	5,2
из местных бюджетов	288,2	1,5
средства внебюджетных фондов	101,1	0,5
средства организаций и населения, привлечённые для долевого строительства	192,1	1,0
из них средства населения	175,0	0,9
прочие	504,2	2,6

**Видовая структура инвестиций в основной капитал**

Наименование показателя	Январь-март 2020 г. млн.руб.	в % к итогу
Инвестиции в основной капитал	19 601,9	100,0
в том числе:		
жилые здания и помещения	417,4	3,4
здания (кроме жилых)	2 411,4	7,5
сооружения	4 065,9	33,7
расходы на улучшение земель		
транспортные средства	467,8	3,4
информационное, компьютерное и телекоммуникационное (ИКТ) оборудование	588,5	4,1
прочие машины и оборудование, включая хозяйственный инвентарь, и другие объекты	5 407,1	28,3
объекты интеллектуальной собственности	1 012,9	4,2
прочие инвестиции	15 194,5	13,1

## Видовая структура инвестиций в основной капитал, %



## СТРОИТЕЛЬСТВО

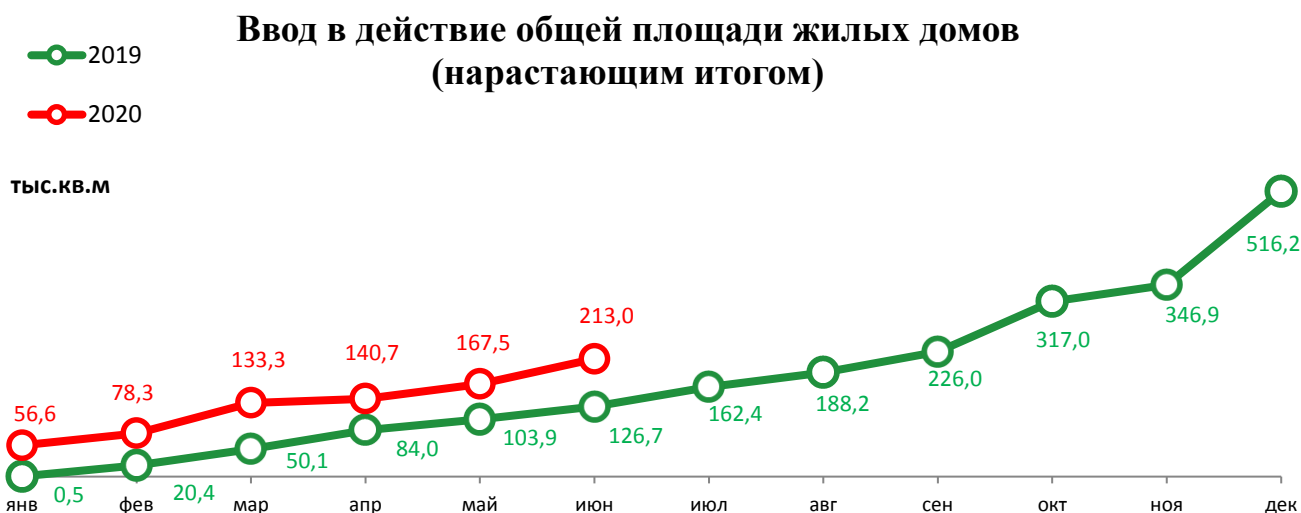
### Произведено работ по договорам строительного подряда силами организаций всех форм собственности\*

Наименование показателя	Январь-июнь 2020 г. млн. руб.	в % к январю-июню 2019 г.	
<b>Всего по городу Перми</b>	<b>7 460,9</b>	<b>93,7</b>	<b>↓</b>
в том числе по районам:			
Дзержинский	1 571,1	85,5	↓
Индустриальный	1 906,4	106,7	↑
Кировский	К	130,4	↑
Ленинский	1 383,6	77,4	↓
Мотовилихинский	940,6	111,1	↑
Орджоникидзевский	2,7	9,3	↓
Свердловский	1 566,6	97,9	↓

\*без субъектов малого предпринимательства и организаций с численностью до 15 человек

### Ввод в действие общей площади жилых домов

Наименование показателя	Январь-июнь 2020 г. кв. м	в % к январю-июню 2019 г.	
Всего по городу Перми	212 985	168,1	↑



## ТРАНСПОРТ

Наименование показателя	Январь-июнь 2020 г.	в % к январю-июню 2019 г.	
		значение	изменение
Перевезено грузов *, тыс. т	584,5	87,6	↓
Грузооборот *, тыс. т-км	378 860,3	130,2	↑
Перевезено пассажиров автобусами **, млн. чел.	56,1	82,7	↓
Пассажирооборот **, млн. пасс-км	590,7	75,8	↓

\*без субъектов малого предпринимательства и организаций с численностью до 15 человек

\*\*с учетом перевозочной деятельности малых предприятий (кроме микропредприятий) и автобусов, находящихся в собственности физических лиц, привлечённых к работе на маршрутах общего пользования

## Дорожно-транспортные происшествия и пострадавшие

Наименование показателя	Количество ДТП		Погибло, чел		Ранено, чел	
	Январь-июнь 2020 г.	в % к январю-июню 2019 г.	Январь-июнь 2020 г.	в % к январю-июню 2019 г.	Январь-июнь 2020 г.	в % к январю-июню 2019 г.
<b>Всего</b>	<b>419</b>	<b>61,3</b>	<b>21</b>	<b>110,5</b>	<b>507</b>	<b>58,5</b>
из них дети до 16 лет	50	52,1	-	-	51	47,2

## ПОТРЕБИТЕЛЬСКИЙ РЫНОК ТОВАРОВ И УСЛУГ

Основные показатели	Январь-июнь 2020 г.	в % к январю-июню 2019 г. (в сопоставимых ценах)	
<b>Оборот розничной торговли</b> в действующих ценах, всего, млн. руб.	66 084,0	106,5	↑
в том числе:			
пищевые продукты, включая напитки, и табачные изделия	34 013,6	108,9	↑
непродовольственные товары	32 070,4	104,3	↑
<b>Индекс потребительских цен, июнь к декабрю</b> предыдущего года (по Пермскому краю), %	102,43	-	



## ФИНАНСЫ

### Сальдированный финансовый результат организаций г. Перми (прибыль минус убыток) <sup>\*,\*\*</sup>

Основные показатели	Январь-апрель 2020 г. млн. руб.	в % к январю- 2019 г.	
<b>Всего</b>	<b>24 002,5</b>	<b>38,8</b>	<b>↓</b>
из них:			
добыча полезных ископаемых	298,4	0,8	↓
обрабатывающие производства	18 483,9	99,1	↓
обеспечение электрической энергией, газом и паром; кондиционирование воздуха	1 027,6	70,9	↓
водоснабжение; водоотведение, организация сбора и утилизации отходов, деятельность по ликвидации загрязнений	291,9	118,4	↑
строительство	371,6	-	
торговля оптовая и розничная; ремонт автотранспортных средств и мотоциклов	2 314,7	97,6	↓
транспортировка и хранение	-226,8	-	
деятельность гостиниц и предприятий общественного питания	-141,1	-	
деятельность в области информации и связи	590,8	46,4	↓
деятельность по операциям с недвижимым имуществом	143,5	145,4	↑
деятельность профессиональная, научная и техническая	588,0	135,0	↑
деятельность административная и сопутствующие дополнительные услуги	8,7	15,6	↓
государственное управление и обеспечение военной безопасности; социальное обеспечение	К	62,3	↓
образование	9,3	101,6	↑
деятельность в области здравоохранения и социальных услуг	55,8	31,3	↓
деятельность в области культуры, спорта, организации досуга и развлечений	-1,9	-	
предоставление прочих видов услуг	13,3	-	

\*без субъектов малого предпринимательства и организаций с численностью до 15 человек, без учёта банков и страховых организаций

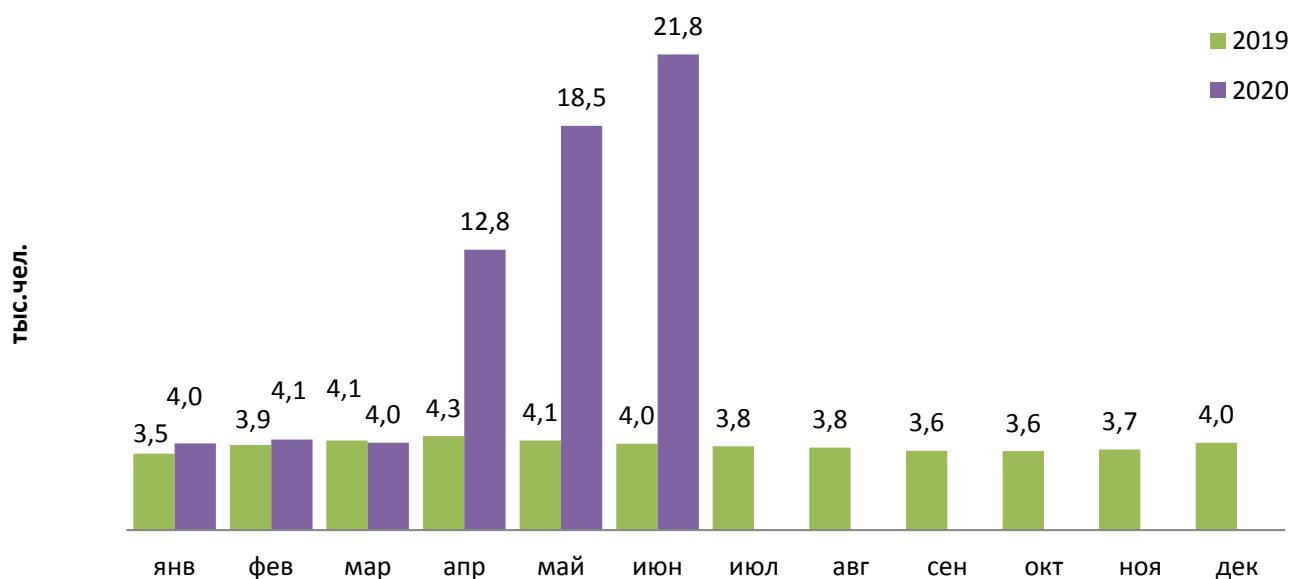
\*\*сравнение показателей с соответствующим периодом 2019 года произведено в текущих ценах по сопоставимому кругу предприятий

## РЫНОК ТРУДА и БЕЗРАБОТИЦА

Основные показатели	Январь-май 2020 г.	в % к январю-маю 2019 г.	
<b>Численность работающих на крупных и средних предприятиях – всего, чел.</b>	<b>272 280</b>	<b>101,1</b>	<b>↑</b>
в том числе по отраслям:			
сельское, лесное хозяйство, охота, рыболовство и рыбоводство	649	106,6	↑
добыча полезных ископаемых	1 956	97,5	↓
обрабатывающие производства	76 537	99,8	↓
обеспечение электрической энергией, газом и паром; кондиционирование воздуха	9 861	98,6	↓
водоснабжение; водоотведение, организация сбора и утилизации отходов, деятельность по ликвидации загрязнений	2 596	94,8	↓
строительство	7 902	94,8	↓
торговля оптовая и розничная; ремонт автотранспортных средств и мотоциклов	21 548	103,5	↑
транспортировка и хранение	17 978	98,0	↓
деятельность гостиниц и предприятий общественного питания	1 599	98,7	↓
деятельность в области информации и связи	11 788	103,1	↑
деятельность финансовая и страховая	8 156	97,8	↓
деятельность по операциям с недвижимым имуществом	2 495	93,4	↓
деятельность профессиональная, научная и техническая	16 462	107,2	↑
деятельность административная и сопутствующие дополнительные услуги	4 926	98,1	↓
государственное управление и обеспечение военной безопасности; социальное обеспечение	26 637	104,8	↑
образование	28 140	106,2	↑
деятельность в области здравоохранения и социальных услуг	27 952	99,3	↓
деятельность в области культуры, спорта, организации досуга и развлечений	4 626	98,4	↓
предоставление прочих видов услуг	473	91,6	↓

Наименование показателя	Декабрь 2019 г.	Январь 2020 г.	Июнь 2020 г.	Июнь 2020 г. в % к декабрю 2019 г.	
Численность граждан, обратившихся за содействием в поиске подходящей работы, на конец отчетного периода	4 605	4 853	25 523	554,2	↑
из них:					
незанятые граждане	4 564	4 820	25 237	553,0	↑
Численность безработных граждан, на конец отчетного периода	4 003	3 968	21 769	543,8	↑
в том числе получают пособие по безработице	3 088	3 149	20 321	658,1	↑
Заявленная работодателями потребность в работниках на конец отчетного периода	5 602	6 059	6 856	122,4	↑
из них:					
по рабочим профессиям	2 815	3 061	3 396	120,6	↑
с оплатой труда выше прожиточного минимума	5 590	6 047	6 844	122,4	↑
Число граждан, нашедших работу (доходное занятие)	319	313	568	178,1	↑
из них безработные граждане	247	270	527	213,4	↑

### Динамика численности безработных граждан



## МАТЕРИАЛЬНОЕ ПОЛОЖЕНИЕ НАСЕЛЕНИЯ

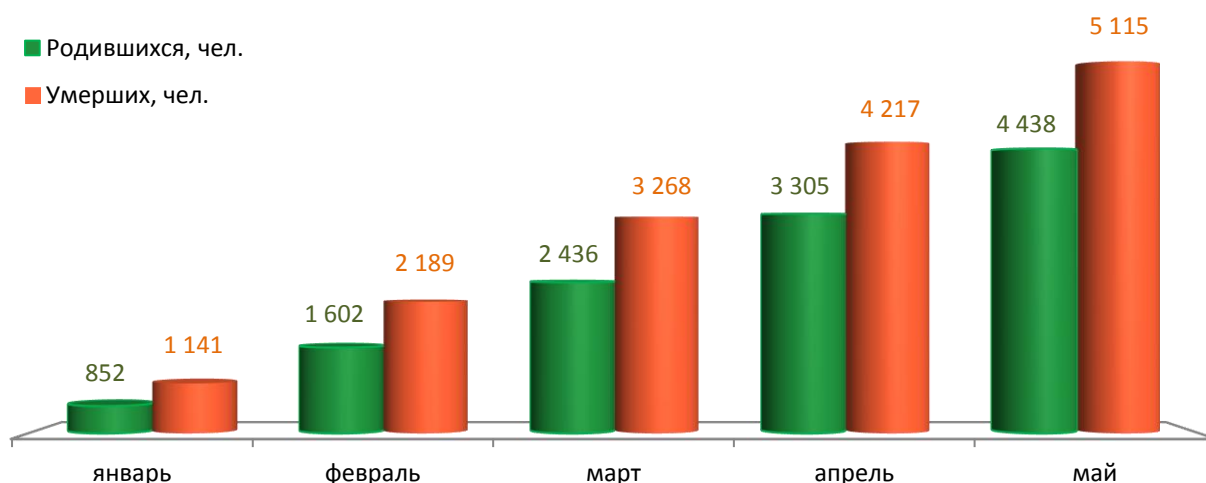
Основные показатели	Январь-май 2020 г.	в % к январю- маю 2019 г.	
<b>Среднемесячная заработная плата работников крупных и средних предприятий города - всего, руб.:</b>	<b>48 368,4</b>	<b>105,4</b>	<b>↑</b>
в том числе по отраслям:			
сельское, лесное хозяйство, охота, рыболовство и рыбоводство	42 762,2	99,8	↓
добыча полезных ископаемых	86 529,0	103,5	↑
обрабатывающие производства	48 487,9	102,6	↑
обеспечение электрической энергией, газом и паром; кондиционирование воздуха	55 251,4	103,7	↑
водоснабжение; водоотведение, организация сбора и утилизации отходов, деятельность по ликвидации загрязнений	42 729,9	105,2	↑
строительство	43 376,4	103,3	↑
торговля оптовая и розничная; ремонт автотранспортных средств и мотоциклов	38 861,4	105,4	↑
транспортировка и хранение	44 762,0	105,1	↑
деятельность гостиниц и предприятий общественного питания	26 794,0	98,8	↓
деятельность в области информации и связи	63 313,8	110,9	↑
деятельность финансовая и страховая	64 111,8	103,6	↑
деятельность по операциям с недвижимым имуществом	34 989,2	110,4	↑
деятельность профессиональная, научная и техническая	60 217,0	99,3	↓
деятельность административная и сопутствующие дополнительные услуги	29 448,6	105,9	↑
государственное управление и обеспечение военной безопасности; социальное обеспечение	48 959,8	108,0	↑
образование	40 945,8	110,8	↑
деятельность в области здравоохранения и социальных услуг	45 717,4	112,5	↑
деятельность в области культуры, спорта, организации досуга и развлечений	44 268,7	109,1	↑
предоставление прочих видов услуг	49 634,4	101,7	↑

## ДЕМОГРАФИЧЕСКАЯ СИТУАЦИЯ

Наименование показателя	Январь-май 2020 г.	Январь-май 2019 г.	Январь-май 2020 г. относительно января-мая 2019 г.
Родившихся - всего, чел.	4 130	4 438	↓
в расчете на 1000 населения	9,4	10,2	↓
Умерших - всего, чел.	5 237	5 115	↑
в расчете на 1000 населения	12,0	11,7	↑
Умерших детей до 1 года - всего, чел.	16	25	↓
Естественный прирост, убыль(-), чел.	-1 107	-677	
в расчете на 1000 населения	-2,6	-1,5	
Миграционный прирост/убыль, чел.*	1 198	1 662	↓

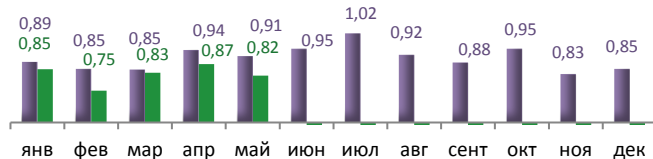
\*за январь-апрель 2020 и январь-апрель 2019

### Динамика рождаемости и смертности (нарастающим итогом)



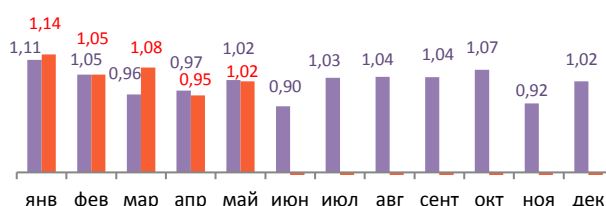
■ 2019  
■ 2020  
тыс.чел.

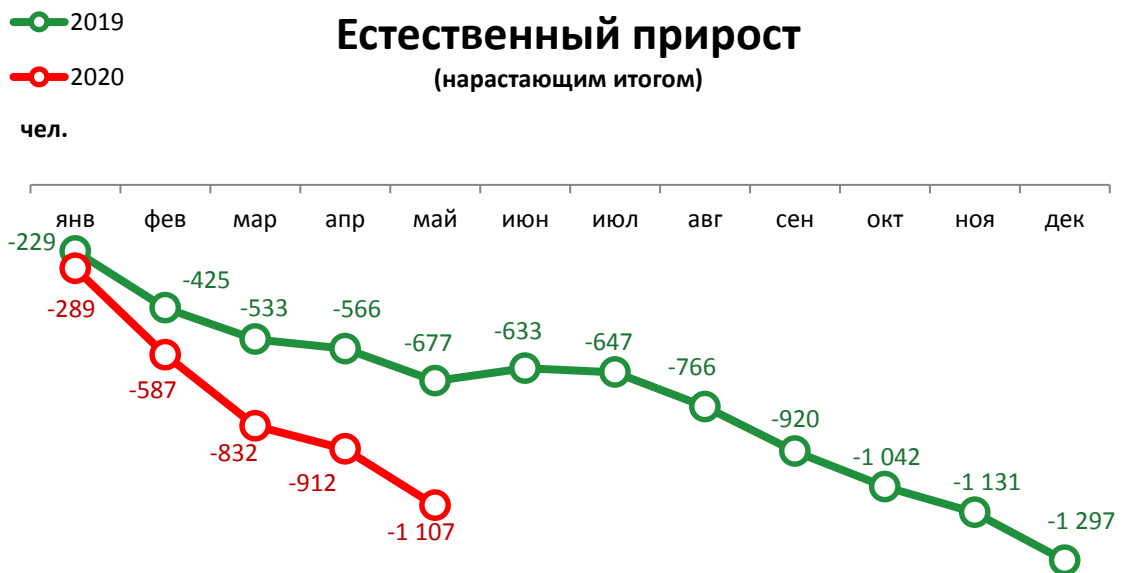
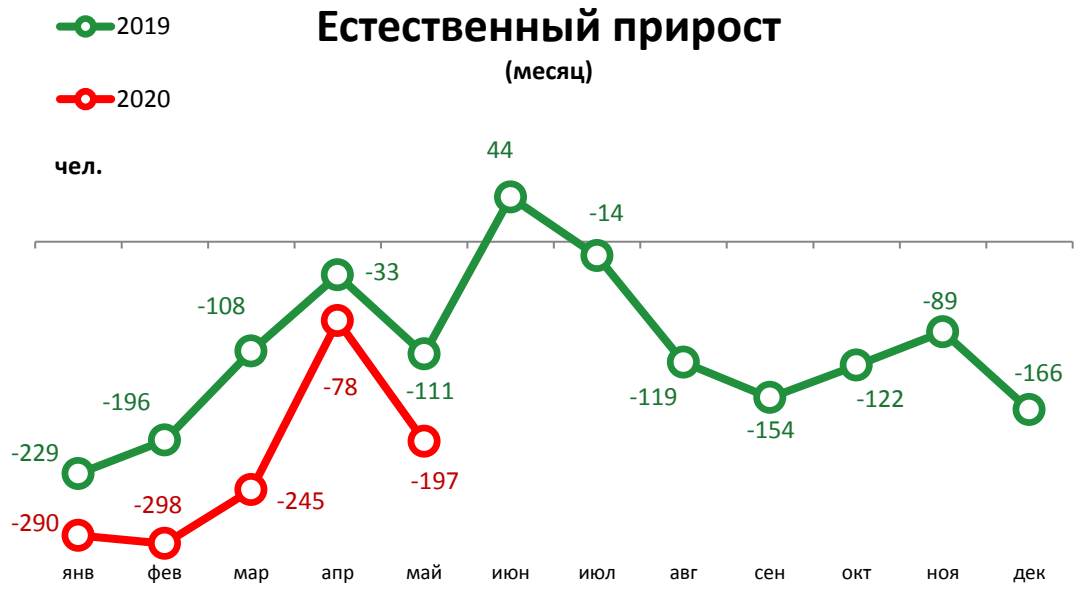
### Динамика рождаемости (месяц)



■ 2019  
■ 2020  
тыс.чел.

### Динамика смертности (месяц)

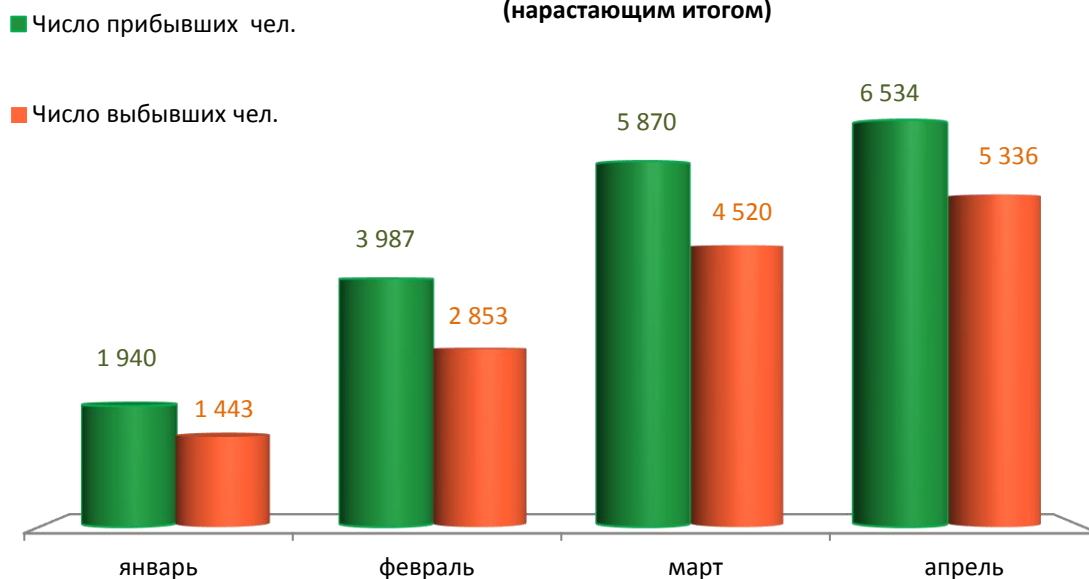




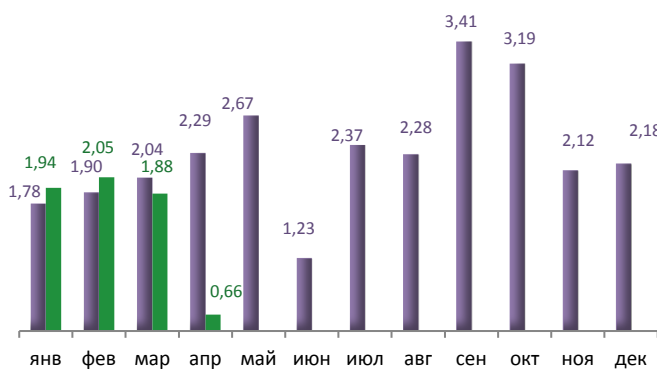
## МИГРАЦИЯ НАСЕЛЕНИЯ

### Динамика миграционных потоков

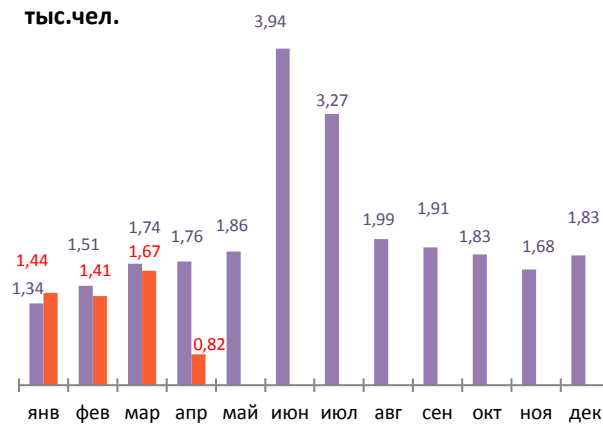
(нарастающим итогом)



■ 2019  
■ 2020  
**Число прибывших**  
(месяц)  
тыс.чел.



■ 2019  
■ 2020  
**Число выбывших**  
(месяц)  
тыс.чел.



**Международная миграция, чел.**

Наименование показателя	Январь-апрель 2020 г.	Январь-апрель 2019 г.	Январь-апрель 2020 относительно января-апреля 2019
<b>Миграционный прирост (чел.)</b>	119	181	↓
в том числе:			
<b>с государствами-участниками СНГ</b>	-68	-23	
в том числе по странам:			
Азербайджан	-7	-24	
Армения	-47	7	↓
Беларусь	-1	-1	
Казахстан	-1	-5	
Киргизия	43	43	
Молдова, республика	1	-1	↑
Таджикистан	-1	-29	
Туркменистан	8	2	↑
Узбекистан	-12	55	↓
Украина	-51	-70	
<b>со странами дальнего зарубежья</b>	187	204	↓



## СОЦИАЛЬНО-ЭКОНОМИЧЕСКОЕ ПОЛОЖЕНИЕ РАЙОНОВ г. ПЕРМИ за Январь-Июнь 2020 года

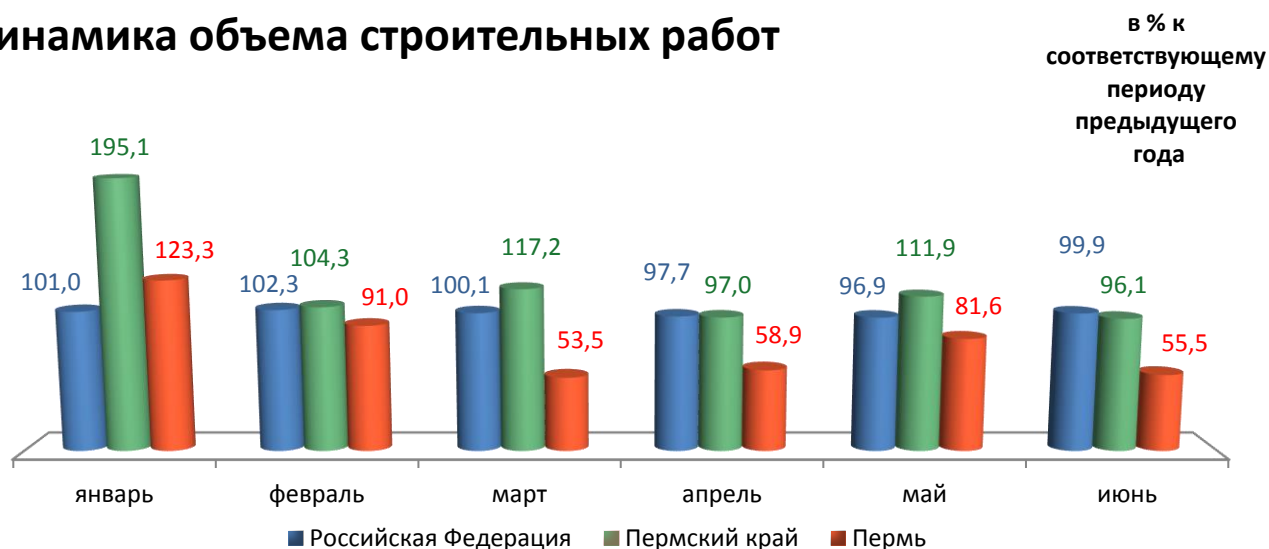
Основные показатели	Город	Административные районы						
		Дзержинский	Индустриальный	Кировский	Ленинский	Мотовилихинский	Орджоникидзевский	Свердловский
Численность постоянного населения на 01.01.2020, тыс. чел	1 055,4	167,6	170,3	131,6	55,6	194,5	116,2	219,6
<b>Объем отгруженных товаров собственного производства, выполненных работ и услуг</b>								
Добыча полезных ископаемых, млн. руб.	1 775,9	205,4	280,6	251,4	316,3	-	-	722,2
Обрабатывающие производства, млн. руб.	259 678,2	5 059,0	165 167,3	22 021,1	1 626,4	9 602,4	20 625,5	35 576,5
Обеспечение электрической энергией, газом и паром; кондиционирование воздуха	37 096,6	327,8	4 661,7	1 465,0	1 513,5	818,1	2 727,2	25 583,3
Водоснабжение; водоотведение, организация сбора и утилизации отходов, деятельность по ликвидации загрязнений	5 948,3	1 198,5	2 199,2	150,9	144,9	261,4	1 294,0	699,4
<b>Инвестиции в основной капитал (за январь-март 2020 года)</b>								
Инвестиции в основной капитал, млн. руб.	19 601,9	909,4	3 699,5	351,9	11 716,1	242,9	138,0	2 544,1
<b>Строительство</b>								
Объем работ, выполненный по виду деятельности «Строительство», млн. руб.	7 460,9	1 571,1	1 906,4	К	1 383,6	940,6	2,7	1 566,6
в % к январю-июню 2019 г.	93,7	85,5	106,7	130,4	77,4	111,1	9,3	97,9
Ввод в действие жилых домов, кв. м общей площади	212 985	48 272	4 466	4 256	69 087	-	6 298	41 608
в % к январю-июню 2019 г.	168,1	-	17,9	57,3	в 26,5р.	-	-	в 4,8р.
<b>Финансы (за январь-май 2020 года)</b>								
Финансовый результат крупных и средних предприятий и организаций, млн. руб.	24 002,5	276,4	17 972,6	1 801,3	1 922,5	299,8	164,5	1 565,4
Число прибыльных организаций в % к их общему числу	66,7	66,2	71,0	61,5	65,6	73,2	67,7	64,5
Сумма прибыли, млн. руб.	29 061,9	766,6	18 249,3	1 937,5	2 941,4	1 167,7	391,1	3 608,3
Число убыточных организаций в % к их общему числу	33,3	33,8	29,0	38,5	34,4	26,8	32,3	35,5
Сумма убытка, млн. руб.	5 059,4	490,2	276,7	136,2	1 018,9	867,9	226,6	2 042,9

## СРАВНИТЕЛЬНЫЙ АНАЛИЗ СОЦИАЛЬНО-ЭКОНОМИЧЕСКОГО РАЗВИТИЯ РОССИЙСКОЙ ФЕДЕРАЦИИ, ПЕРМСКОГО КРАЯ И ГОРОДА ПЕРМИ

### Динамика объема работ, выполненных по виду деятельности «Строительство»

Период	Российская Федерация		Пермский край		Пермь	
	Млрд. рублей	в % к соотв. периоду предыдущего года	Млн. руб.	в % к соотв. периоду предыдущего года	Млн. руб.	в % к соотв. периоду предыдущего года
Январь	476,7	101,0	8 857,2	195,1	863,1	123,3
Февраль	480,7	102,3	7 992,7	104,3	928,1	91,0
Март	605,1	100,1	11 990,4	117,2	948,5	53,5
Апрель	645,8	97,7	11 602,7	97,0	895,2	58,9
Май	669,1	96,9	9 803,0	111,9	942,8	81,6
Июнь	842,7	99,9	10 983,2	96,1	1 048,0	55,5

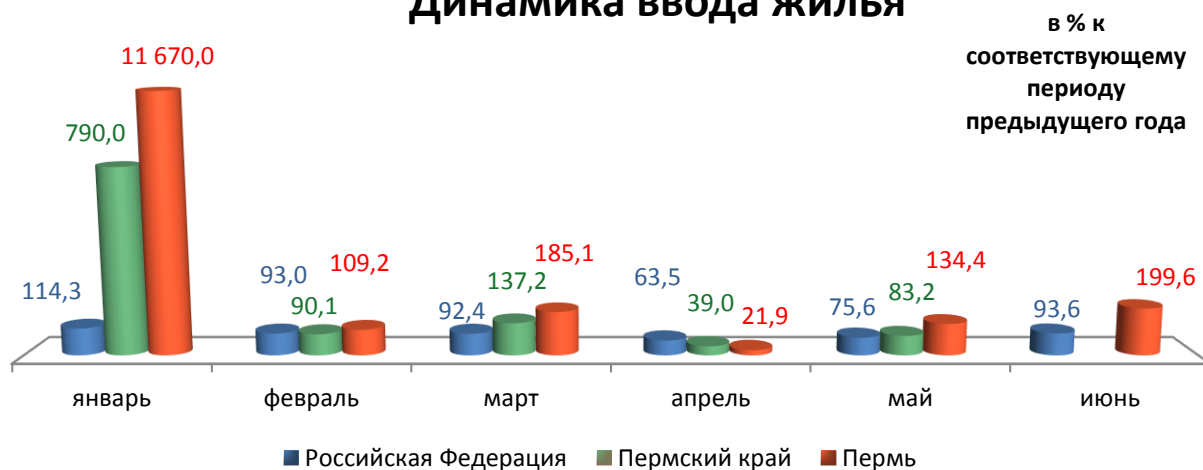
### Динамика объема строительных работ



## Динамика ввода в действие жилых домов

Период	Российская Федерация		Пермский край		Пермь	
	Млн. кв. м общей площади	в % к соотв. периоду предыдущего года	Тыс. кв. м общей площади	в % к соотв. периоду предыдущего года	Тыс. кв. м общей площади	в % к соотв. периоду предыдущего года
Январь	4,8	114,3	101,9	790,0	56,6	11 670,0
Февраль	4,6	93,0	62,8	90,1	21,8	109,2
Март	5,3	92,4	105,1	137,2	54,9	185,1
Апрель	3,0	63,5	36,4	39,0	7,4	21,9
Май	3,5	75,6	45,6	83,2	26,7	134,4
Июнь	5,5	93,6	н/д	н/д	45,5	199,6

## Динамика ввода жилья

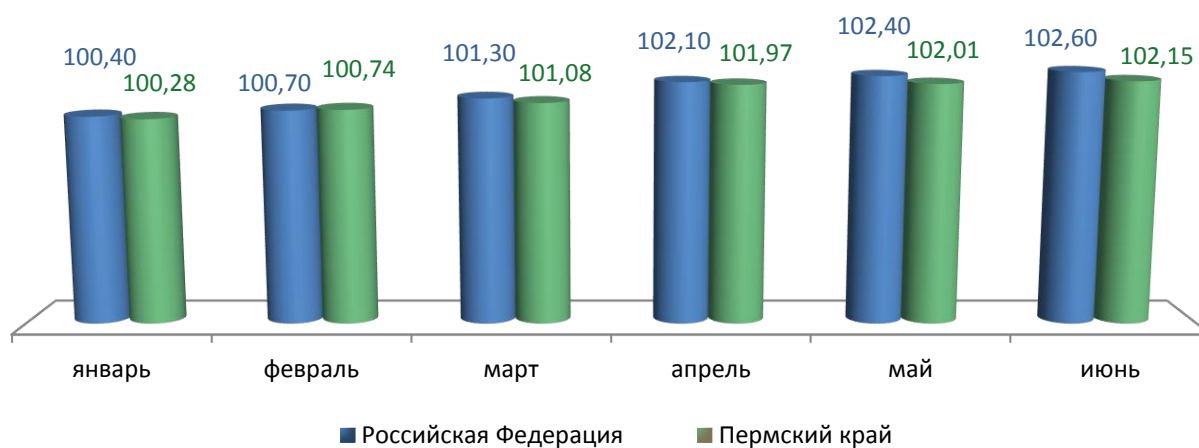


## Индексы потребительских цен и тарифов на товары и услуги

Период	Российская Федерация		Пермский край	
	в % к предыдущему периоду	в % к декабрю предыдущего года	в % к предыдущему периоду	в % к декабрю предыдущего года
Январь	100,40	100,40	100,28	100,28
Февраль	100,30	100,70	100,46	100,74
Март	100,60	101,30	100,34	101,08
Апрель	100,80	102,10	100,88	101,97
Май	100,30	102,40	100,12	102,09
Июнь	100,20	102,60	100,33	102,43

### Динамика индекса потребительских цен

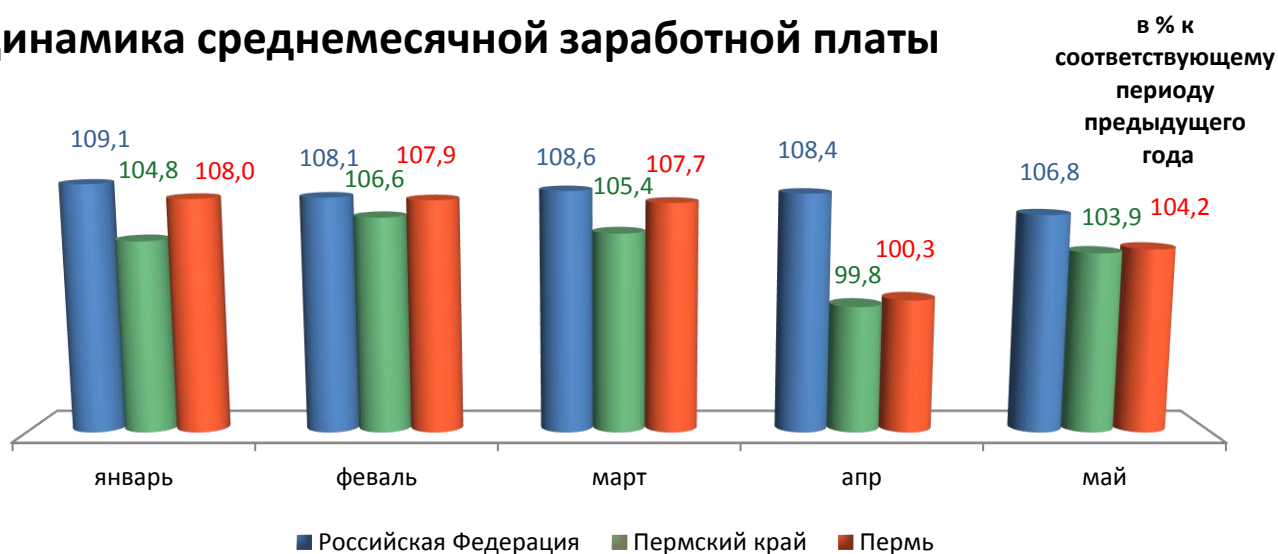
в % к декабрю  
предыдущего года



## Среднемесячная номинальная начисленная заработная плата

Период	Российская Федерация		Пермский край		Пермь	
	руб.	в % к соотв. месяцу предыдущего года	руб.	в % к соотв. месяцу предыдущего года	руб.	в % к соотв. месяцу предыдущего года
Январь	46 674,0	109,1	37 013,6	104,8	46 535,7	108,0
Февраль	47 257,0	108,1	37 849,3	106,6	46 493,7	107,9
Март	50 948,0	108,6	40 480,0	105,4	49 803,7	107,7
Апрель	49 306,0	101,0	39 337,5	99,8	48 743,1	100,3
Май	50 747,0	104,0	41 926,6	103,9	50 526,0	104,2

## Динамика среднемесячной заработной платы

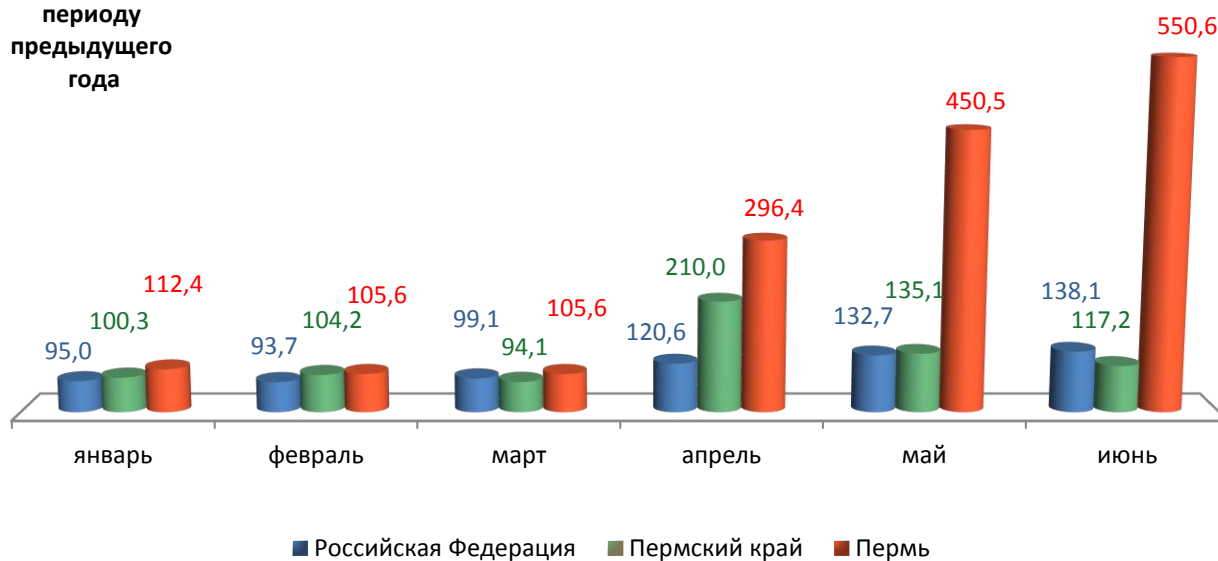


## Динамика численности безработных

Период	Российская Федерация		Пермский край		Пермь	
	тыс. человек	в % к соотв. месяцу предыдущего года	человек	в % к соотв. месяцу предыдущего года	человек	в % к соотв. месяцу предыдущего года
Январь	3 482	95,0	16 561	100,3	3 968	112,4
Февраль	3 425	93,7	17 258	104,2	4 138	105,6
Март	3 485	99,1	16 237	94,1	4 002	96,8
Апрель	4 286	120,6	34 493	210,0	12 836	296,4
Май	4 513	132,7	46 608	135,1	18 500	450,5
Июнь	4 606	138	54 616	117,2	21 769	550,6

## Динамика численности безработных

в % к соответствующему периоду предыдущего года



При подготовке Кратких итогов социально-экономического развития города Перми за январь-июнь 2020 года использовались данные Территориального органа Федеральной службы государственной статистики по Пермскому краю.

Ответственный исполнитель:  
Соколова Мария Алексеевна  
Отдел анализа и прогнозирования  
Департамент планирования и мониторинга  
Администрация города Перми  
Тел: (342) 217-33-36