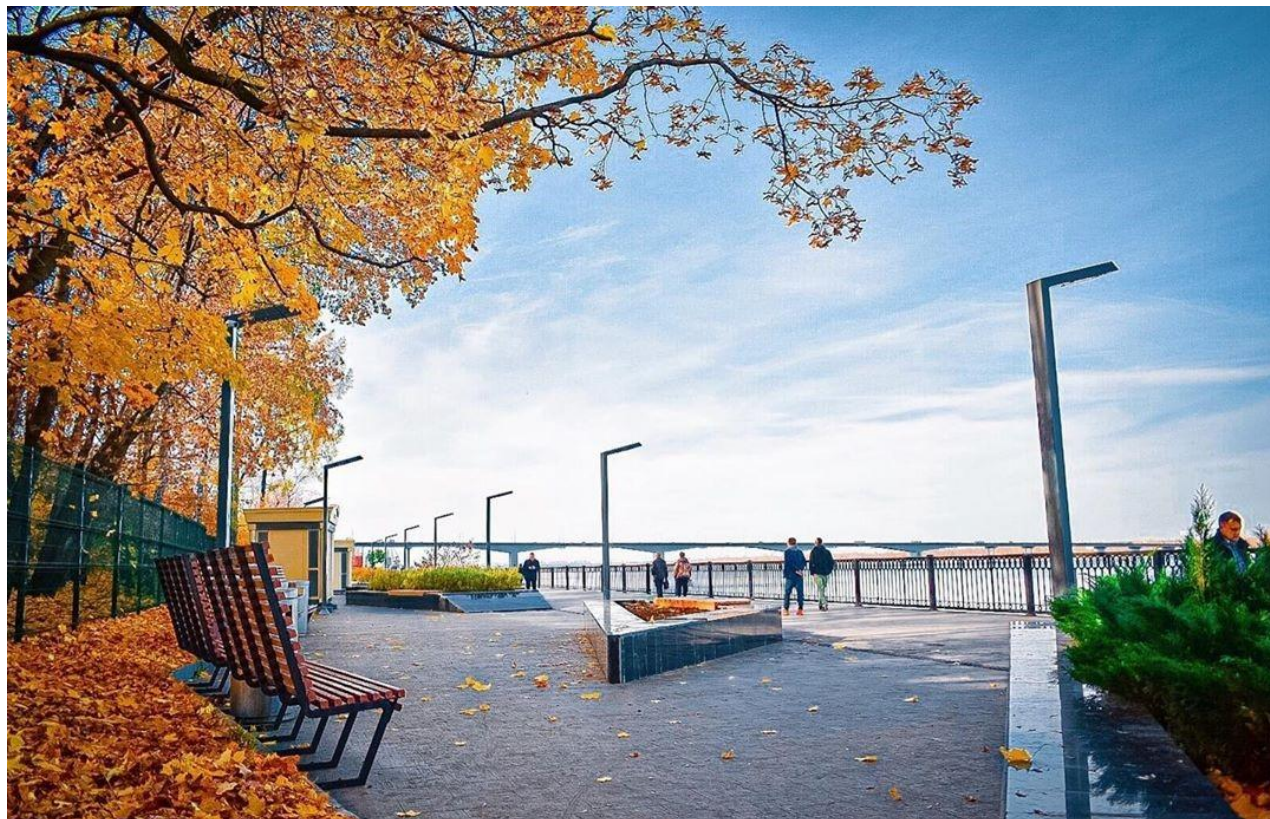


Администрация города Перми
Департамент планирования и мониторинга



КРАТКИЕ ИТОГИ

СОЦИАЛЬНО-ЭКОНОМИЧЕСКОГО РАЗВИТИЯ

города ПЕРМИ

ЯНВАРЬ-СЕНТЯБРЬ 2020 года

Пермь - 2020

Основные итоги социально-экономического развития города Перми за январь-сентябрь 2020 года

Наименование показателя	Январь-сентябрь 2020 г.	в % к январю-сентябрю 2019 г.	
Численность постоянного населения на 01.01.2020, чел.	1 055 403	100,1	↑
Число родившихся, чел. *	6 795	92,8	↓
Число умерших, чел. *	8 706	107,7	↑
Миграционный прирост, убыль (-), чел. **	-3 032	267,6	↓
Оборот крупных и средних организаций, млн. руб. ***	850 411,8	96,9	↓
Объем отгруженной продукции собственного производства, выполненных работ и услуг, млн. руб. ***	550 611,9	87,1	↓
Инвестиции в основной капитал по крупным и средним организациям (январь-июнь 2020 г.), всего, млн. руб.	45 181,5	116,8	↑
Ввод в действие общей площади жилых домов, тыс. кв. м.	322,1	142,5	↑
Перевезено грузов, тыс. т. ***	861,4	80,3	↓
Грузооборот, млн. т-км ***	597,7	121,5	↑
Оборот розничной торговли, млн. руб. (в сопоставимых ценах) ***	104 055,2	108,9	↑
Оборот общественного питания, млн. руб. (в сопоставимых ценах) ***	1 409,7	86,7	↓
Индекс потребительских цен на все товары и платные услуги (в среднем по Пермскому краю), сентябрь 2020 года к декабрю 2019 года, %	102,39	-	
Сальдированный финансовый результат предприятий и организаций (прибыль минус убыток), млн. руб. **	47 127,2	47,3	↓
Численность работающих на крупных и средних предприятиях (без внешних совместителей), чел. *, ***	270 743	100,8	↑
Численность зарегистрированных безработных на конец отчетного периода, чел.	26 209	721,2	↑
Среднемесячная заработная плата работников крупных и средних предприятий города, руб. *, ***	49 082,1	105,1	↑

* за январь-август 2020 года и в % к январю-августу 2019 года

** за январь-июль 2020 года и в % к январю-июлю 2019 года

*** без субъектов малого предпринимательства и организаций с численностью до 15 человек

ЭКОНОМИЧЕСКАЯ АКТИВНОСТЬ*

Основные показатели	Оборот организаций по видам экономической деятельности, млн. руб., в действующих ценах			Объем отгруженной продукции собственного производства, выполненных работ и услуг, млн. руб., в действующих ценах		
	Январь-сентябрь 2020 г.	в % к январю-сентябрю 2019 г.		Январь-сентябрь 2020 г.	в % к январю-сентябрю 2019 г.	
Всего	850 411,8	96,9	↓	550 611,9	87,1	↓
из них:						
сельское, лесное хозяйство, охота, рыболовство и рыбоводство	818,1	199,0	↑	566,6	130,9	↑
добыча полезных ископаемых	3 966,5	104,6	↑	2 867,5	98,7	↓
обрабатывающие производства	427 688,6	84,5	↓	389 469,3	81,9	↓
обеспечение электрической энергией, газом и паром; кондиционирование воздуха	81 736,4	93,0	↓	49 443,0	104,6	↑
водоснабжение; водоотведение, организация сбора и утилизации отходов, деятельность по ликвидации загрязнений	5 280,8	73,4	↓	9 193,7	102,9	↑
строительство	13 582,5	96,3	↓	13 081,1	98,4	↓
торговля оптовая и розничная; ремонт автотранспортных средств и мотоциклов	231 332,7	131,7	↑	5 746,1	109,2	↑
транспортировка и хранение	11 945,0	116,4	↑	12 708,5	113,6	↑
деятельность гостиниц и предприятий общественного питания	987,4	88,0	↓	1 316,0	79,7	↓
деятельность в области информации и связи	27 470,2	111,4	↑	23 101,4	107,3	↑
деятельность финансовая и страховая	н/д	н/д		К	98,6	↓
деятельность по операциям с недвижимым имуществом	1 957,2	91,4	↓	3 764,2	98,5	↓
деятельность профессиональная, научная и техническая	15 357,7	95,5	↓	12 446,2	94,6	↓
деятельность административная и сопутствующие дополнительные услуги	2 983,3	79,9	↓	4 433,0	100,9	↑
государственное управление и обеспечение военной безопасности; социальное обеспечение	2 061,8	в 4,5р.	↑	389,2	95,7	↓
образование	4 645,5	91,3	↓	3 481,2	88,8	↓
деятельность в области здравоохранения и социальных услуг	17 671,5	104,6	↑	17 660,3	103,7	↑
деятельность в области культуры, спорта, организации досуга и развлечений	548,5	50,7	↓	586,6	51,0	↓
предоставление прочих видов услуг	378,1	72,0	↓	К	117,8	↑

*без субъектов малого предпринимательства и организаций с численностью до 15 человек

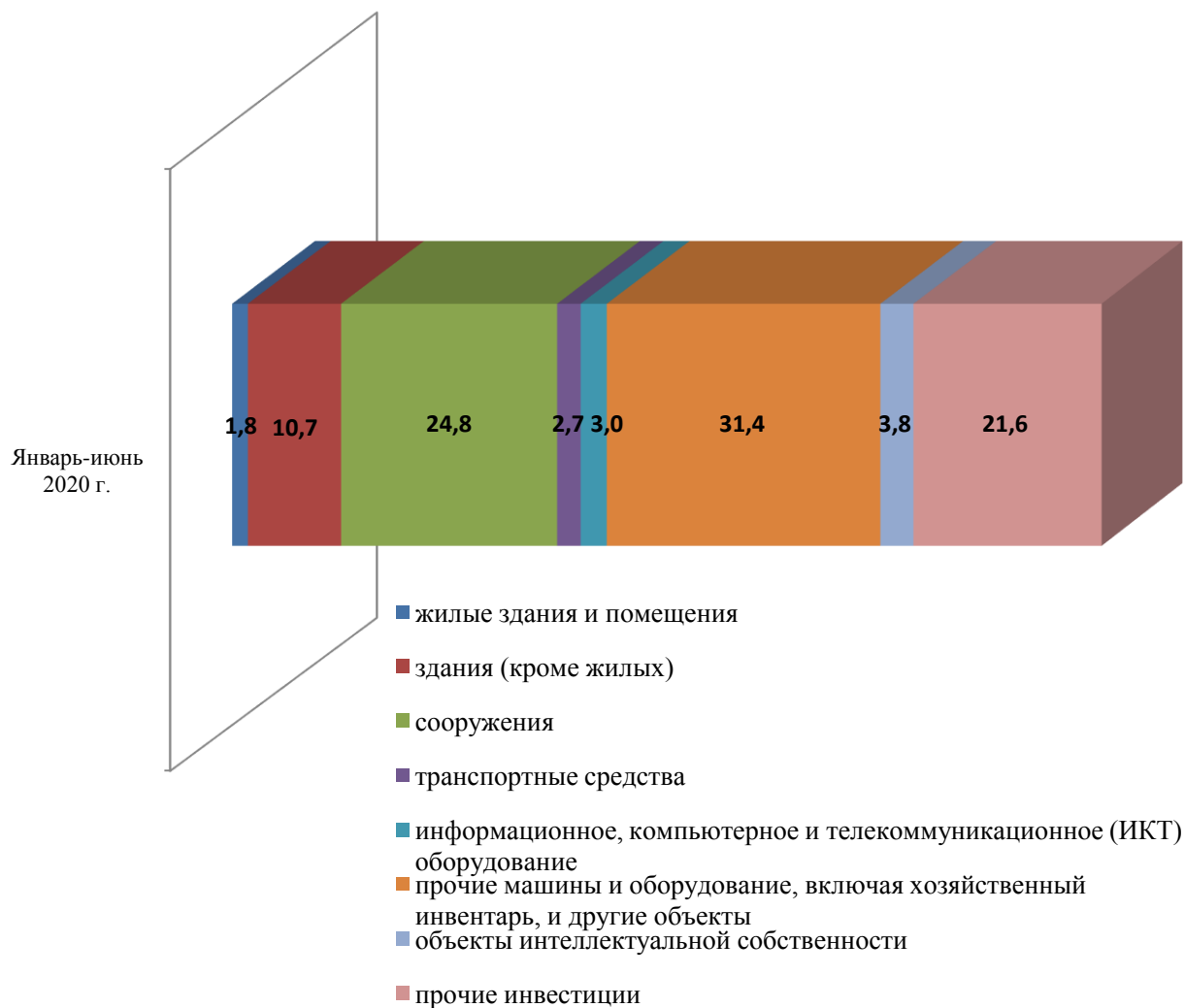
ИНВЕСТИЦИИ
Структура инвестиций в основной капитал
по источникам финансирования

Наименование показателя	Январь-июнь 2020 г. млн.руб.	в % к итогу
Инвестиции в основной капитал – всего	45 181,5	100,0
в том числе по источникам финансирования:		
<i>Собственные средства</i>	<i>35 392,0</i>	<i>78,3</i>
<i>Привлеченные средства</i>	<i>9 789,5</i>	<i>21,7</i>
в том числе:		
кредиты банков	1 127,8	2,5
заемные средства других организаций	1 880,1	4,2
бюджетные средства	4 485,1	9,9
в том числе:		
из федерального бюджета	1 124,6	2,5
из бюджетов субъектов Федерации	2 585,7	5,7
из местных бюджетов	774,8	1,7
средства внебюджетных фондов	144,0	0,3
средства организаций и населения, привлечённые для долевого строительства	397,2	0,9
из них средства населения	322,9	0,7
прочие	1 755,3	3,9

Видовая структура инвестиций в основной капитал

Наименование показателя	Январь-июнь 2020 г. млн. руб.	в % к итогу
Инвестиции в основной капитал	45 181,5	100,0
в том числе:		
жилые здания и помещения	834,5	1,8
здания (кроме жилых)	4 842,1	10,7
сооружения	11 218,8	24,8
расходы на улучшение земель		
транспортные средства	1 235,9	2,7
информационное, компьютерное и телекоммуникационное (ИКТ) оборудование	1 337,9	3,0
прочие машины и оборудование, включая хозяйственный инвентарь, и другие объекты	14 188,9	31,4
объекты интеллектуальной собственности	1 714,6	3,8
прочие инвестиции	9 759,9	21,6

Видовая структура инвестиций в основной капитал, %



СТРОИТЕЛЬСТВО

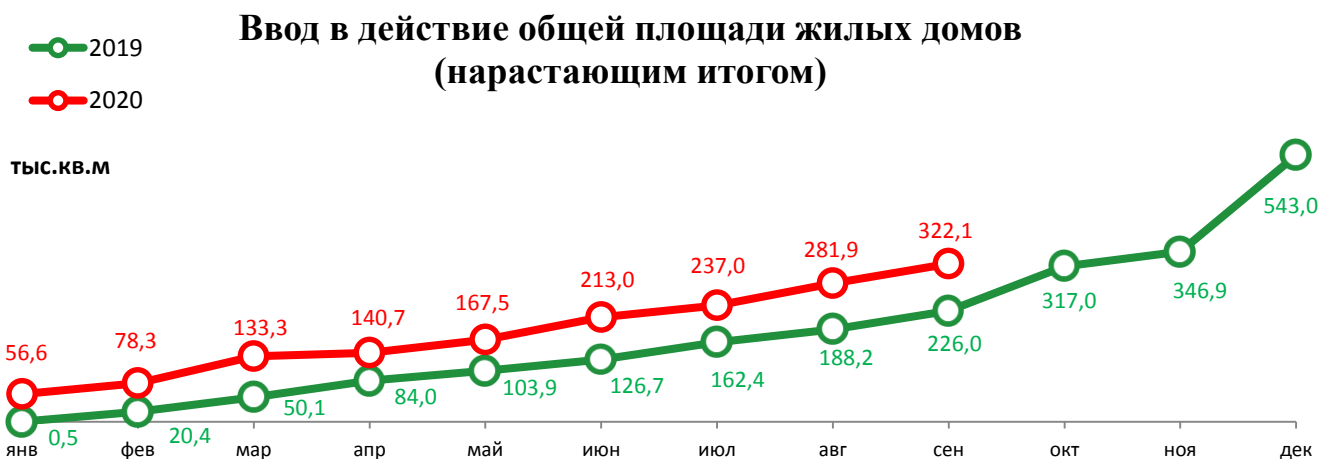
Объём работ, выполненных по виду деятельности «Строительство» *

Наименование показателя	Январь-сентябрь 2020 г. млн. руб.	в % к январю-сентябрю 2019 г.	
Всего по городу Перми	13 097,4	94,5	↓
в том числе по районам:			
Дзержинский	2 633,8	68,2	↓
Индустриальный	3 247,7	109,3	↑
Кировский	147,9	100,4	↑
Ленинский	2 655,3	94,3	↓
Мотовилихинский	1 539,9	121,4	↑
Орджоникидзевский	3,8	9,6	↓
Свердловский	2 869,0	104,4	↑

*без субъектов малого предпринимательства и организаций с численностью до 15 человек

Ввод в действие общей площади жилых домов

Наименование показателя	Январь-сентябрь 2020 г. кв. м	в % к январю-сентябрю 2019 г.	
Всего по городу Перми	322 112	142,5	↑
в том числе по районам:			
Дзержинский	53 772	в 6,2р.	↑
Индустриальный	5 159	11,2	↓
Кировский	8 418	74,2	↓
Ленинский	102 612	в 39,4р.	↑
Мотовилихинский	-	-	
Орджоникидзевский	6 298	78,7	↓
Свердловский	70 980	в 2,0р.	↑
Индивидуальное жилищное строительство	74 873	87,3	↓



ТРАНСПОРТ

Наименование показателя	Январь-сентябрь 2020 г.	в % к январю-сентябрю 2019 г.	
		Значение	Изменение
Перевезено грузов *, тыс. т	861,4	80,3	↓
Грузооборот *, тыс. т-км	597 684,4	121,5	↑
Перевезено пассажиров автобусами **, млн. чел.	91,5	88,2	↓
Пассажирооборот **, млн. пасс-км	989,0	83,8	↓

*без субъектов малого предпринимательства и организацией с численностью до 15 человек

**с учетом перевозочной деятельности малых предприятий (кроме микропредприятий) и автобусов, находящихся в собственности физических лиц, привлечённых к работе на маршрутах общего пользования

Дорожно-транспортные происшествия и пострадавшие

Наименование показателя	Количество ДТП		Погибло, чел		Ранено, чел	
	Январь-сентябрь 2020 г.	в % к январь-сентябрю 2019 г.	Январь-сентябрь 2020 г.	в % к январь-сентябрю 2019 г.	Январь-сентябрь 2020 г.	в % к январь-сентябрю 2019 г.
Всего	720	70,5	28	82,4	886	66,5
из них дети до 16 лет	83	58,5	-	-	89	52,7

ПОТРЕБИТЕЛЬСКИЙ РЫНОК ТОВАРОВ И УСЛУГ

Основные показатели	Январь- сентябрь 2020 г.	в % к январю- сентябрю 2019 г. (в сопоставимых ценах)	
Оборот розничной торговли в действующих ценах, всего, млн. руб.	104 055,2	108,9	↑
в том числе:			
пищевые продукты, включая напитки, и табачные изделия	50 773,8	108,7	↑
непродовольственные товары	53 281,4	109,1	↑
Индекс потребительских цен, сентябрь к декабрю предыдущего года (по Пермскому краю), %	102,39	-	

ФИНАНСЫ

Сальдированный финансовый результат организаций г. Перми (прибыль минус убыток) ^{*,**}

Основные показатели	Январь-июль 2020 г. млн. руб.	в % к январю-июлю 2019 г.	
Всего	47 127,2	47,3	↓
из них:			
добыча полезных ископаемых	20 918,4	35,1	↓
обрабатывающие производства	20 224,7	64,0	↓
обеспечение электрической энергией, газом и паром; кондиционирование воздуха	145,1	15,9	↓
водоснабжение; водоотведение, организация сбора и утилизации отходов, деятельность по ликвидации загрязнений	366,0	126,0	↑
строительство	503,3	122,4	↑
торговля оптовая и розничная; ремонт автотранспортных средств и мотоциклов	3 260,3	89,5	↓
транспортировка и хранение	-273,4	-	
деятельность гостиниц и предприятий общественного питания	-111,1	-	
деятельность в области информации и связи	984,5	48,3	↓
деятельность по операциям с недвижимым имуществом	-554,2	-	
деятельность профессиональная, научная и техническая	728,3	140,7	↑
деятельность административная и сопутствующие дополнительные услуги	9,3	20,5	↓
государственное управление и обеспечение военной безопасности; социальное обеспечение	К	в 3,8р.	↑
образование	79,7	109,7	↑
деятельность в области здравоохранения и социальных услуг	143,8	48,0	↓
деятельность в области культуры, спорта, организации досуга и развлечений	-29,3	-	
предоставление прочих видов услуг	70,2	в 3,3р.	↑

*без субъектов малого предпринимательства и организаций с численностью до 15 человек, без учёта банков и страховых организаций

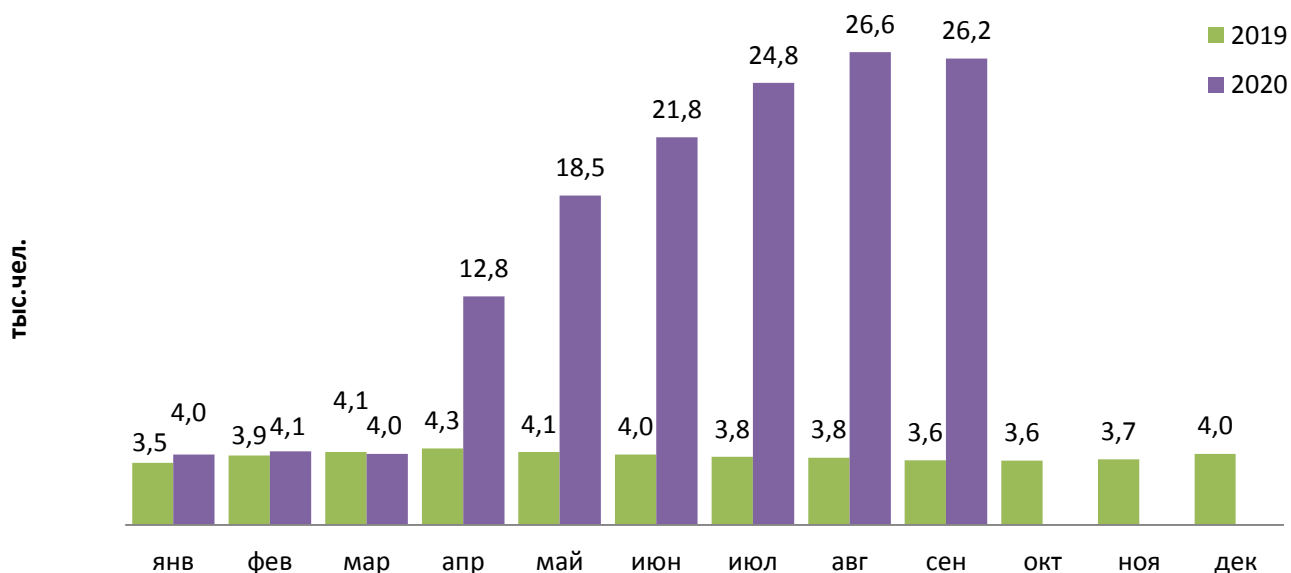
**сравнение показателей с соответствующим периодом 2019 года произведено в текущих ценах по сопоставимому кругу предприятий

РЫНОК ТРУДА и БЕЗРАБОТИЦА

Основные показатели	Январь-август 2020 г.	в % к январю-августу 2019 г.	
Численность работающих на крупных и средних предприятиях – всего, чел.	270 743	100,8	↑
в том числе по отраслям:			
сельское, лесное хозяйство, охота, рыболовство и рыбоводство	649	103,4	↑
добыча полезных ископаемых	1 939	98,3	↓
обрабатывающие производства	76 062	99,3	↓
обеспечение электрической энергией, газом и паром; кондиционирование воздуха	9 869	98,9	↓
водоснабжение; водоотведение, организация сбора и утилизации отходов, деятельность по ликвидации загрязнений	2 588	94,1	↓
строительство	7 822	93,7	↓
торговля оптовая и розничная; ремонт автотранспортных средств и мотоциклов	21 419	101,5	↑
транспортировка и хранение	18 036	98,2	↓
деятельность гостиниц и предприятий общественного питания	1 589	96,4	↓
деятельность в области информации и связи	11 774	103,3	↑
деятельность финансовая и страховая	8 152	97,6	↓
деятельность по операциям с недвижимым имуществом	2 452	92,4	↓
деятельность профессиональная, научная и техническая	16 304	104,7	↑
деятельность административная и сопутствующие дополнительные услуги	4 835	97,5	↓
государственное управление и обеспечение военной безопасности; социальное обеспечение	26 629	105,1	↑
образование	27 697	106,0	↑
деятельность в области здравоохранения и социальных услуг	27 821	101,1	↑
деятельность в области культуры, спорта, организации досуга и развлечений	4 636	99,3	↓
предоставление прочих видов услуг	470	91,0	↓

Наименование показателя	Декабрь 2019 г.	Январь 2020 г.	Сентябрь 2020 г.	Сентябрь 2020 г.	
				в % к декабрю 2019 г.	
Численность граждан, обратившихся за содействием в поиске подходящей работы, на конец отчетного периода	4 605	4 853	28 615	621,4	↑
из них:					
незанятые граждане	4 564	4 820	28 577	626,1	↑
Численность безработных граждан, на конец отчетного периода	4 003	3 968	26 209	654,7	↑
в том числе получают пособие по безработице	3 088	3 149	24 989	809,2	↑
Заявленная работодателями потребность в работниках на конец отчетного периода	5 602	6 059	7 232	129,1	↑
из них:					
по рабочим профессиям	2 815	3 061	3 666	130,2	↑
с оплатой труда выше прожиточного минимума	5 590	6 047	7 220	129,2	↑
Число граждан, нашедших работу (доходное занятие)	319	313	1 239	388,4	↑
из них безработные граждане	247	270	1 221	494,3	↑

Динамика численности безработных граждан



МАТЕРИАЛЬНОЕ ПОЛОЖЕНИЕ НАСЕЛЕНИЯ

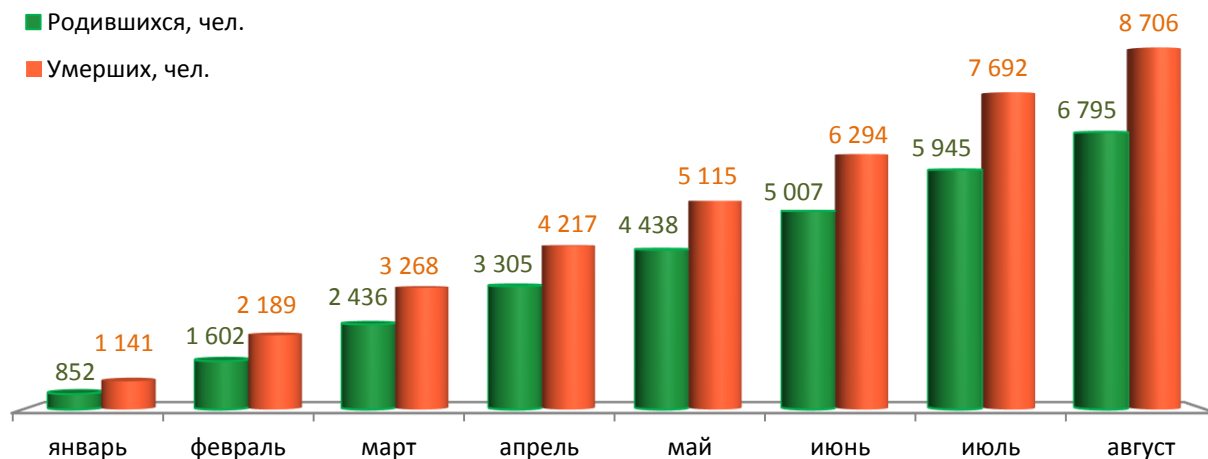
Основные показатели	Январь-август 2020 г.	в % к январю-августу 2019 г.	
Среднемесячная заработная плата работников крупных и средних предприятий города - всего, руб.:	49 082,1	105,1	↑
в том числе по отраслям:			
сельское, лесное хозяйство, охота, рыболовство и рыбоводство	44 285,9	104,7	↑
добыча полезных ископаемых	86 217,7	101,8	↑
обрабатывающие производства	48 632,5	101,2	↑
обеспечение электрической энергией, газом и паром; кондиционирование воздуха	55 897,7	104,4	↑
водоснабжение; водоотведение, организация сбора и утилизации отходов, деятельность по ликвидации загрязнений	42 556,3	102,5	↑
строительство	44 561,6	101,6	↑
торговля оптовая и розничная; ремонт автотранспортных средств и мотоциклов	39 592,1	105,9	↑
транспортировка и хранение	45 046,9	104,4	↑
деятельность гостиниц и предприятий общественного питания	26 579,2	96,5	↓
деятельность в области информации и связи	62 557,4	110,1	↑
деятельность финансовая и страховая	64 624,9	103,4	↑
деятельность по операциям с недвижимым имуществом	36 396,5	111,7	↑
деятельность профессиональная, научная и техническая	62 515,8	99,2	↓
деятельность административная и сопутствующие дополнительные услуги	29 806,5	106,0	↑
государственное управление и обеспечение военной безопасности; социальное обеспечение	51 442,5	107,7	↑
образование	39 981,9	109,1	↑
деятельность в области здравоохранения и социальных услуг	48 451,6	117,4	↑
деятельность в области культуры, спорта, организации досуга и развлечений	41 910,3	102,8	↑
предоставление прочих видов услуг	51 430,7	104,9	↑

ДЕМОГРАФИЧЕСКАЯ СИТУАЦИЯ

Наименование показателя	Январь-август 2020 г.	Январь-август 2019 г.	Январь-август 2020 г. относительно января-августа 2019 г.
Родившихся - всего, чел.	6 795	7 321	↓
в расчете на 1000 населения	9,7	10,4	↓
Умерших - всего, чел.	8 706	8 087	↑
в расчете на 1000 населения	12,4	11,5	↑
Умерших детей до 1 года - всего, чел.	30	36	↓
Естественный прирост, убыль(-), чел.	-1 911	-766	↓
в расчете на 1000 населения	-2,7	-1,1	↓
Миграционный прирост/убыль, чел.*	-3 032	-1 133	↓

*за январь-июль 2020 года и за январь-июль 2019 года

Динамика рождаемости и смертности (нарастающим итогом)

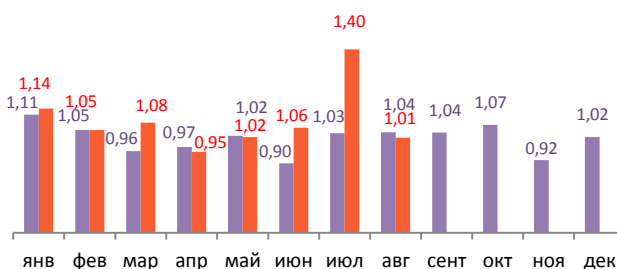
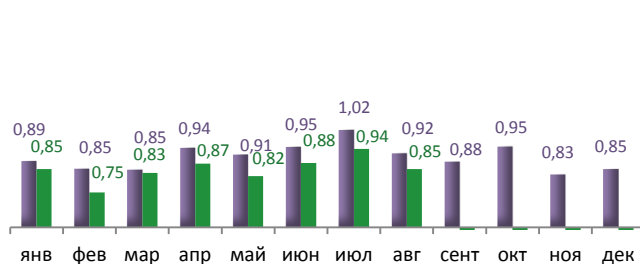


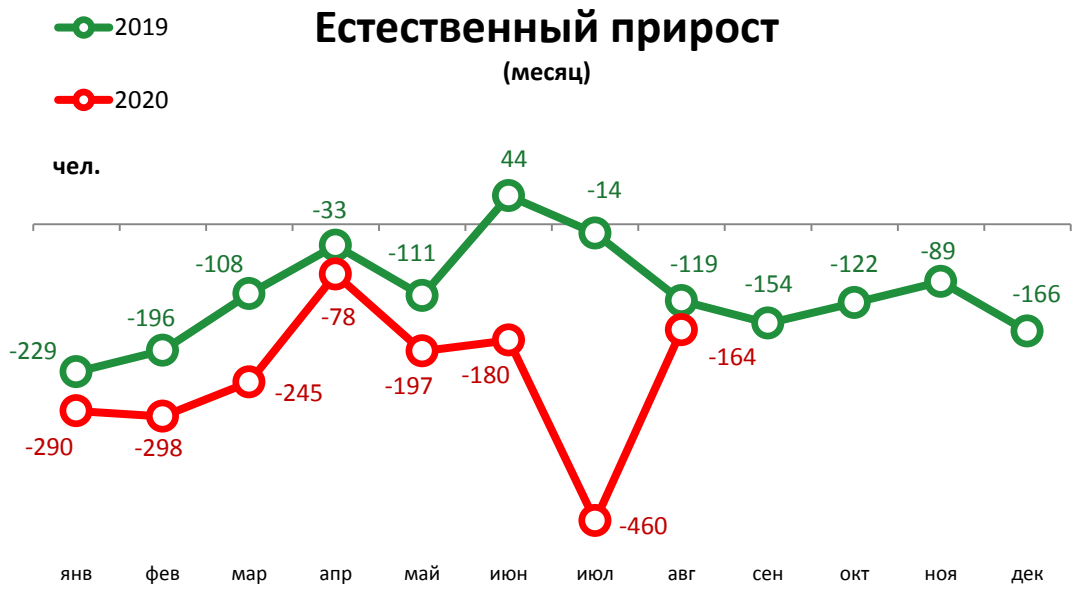
■ 2019
■ 2020
тыс.чел.

Динамика рождаемости (месяц)

■ 2019
■ 2020
тыс.чел.

Динамика смертности (месяц)

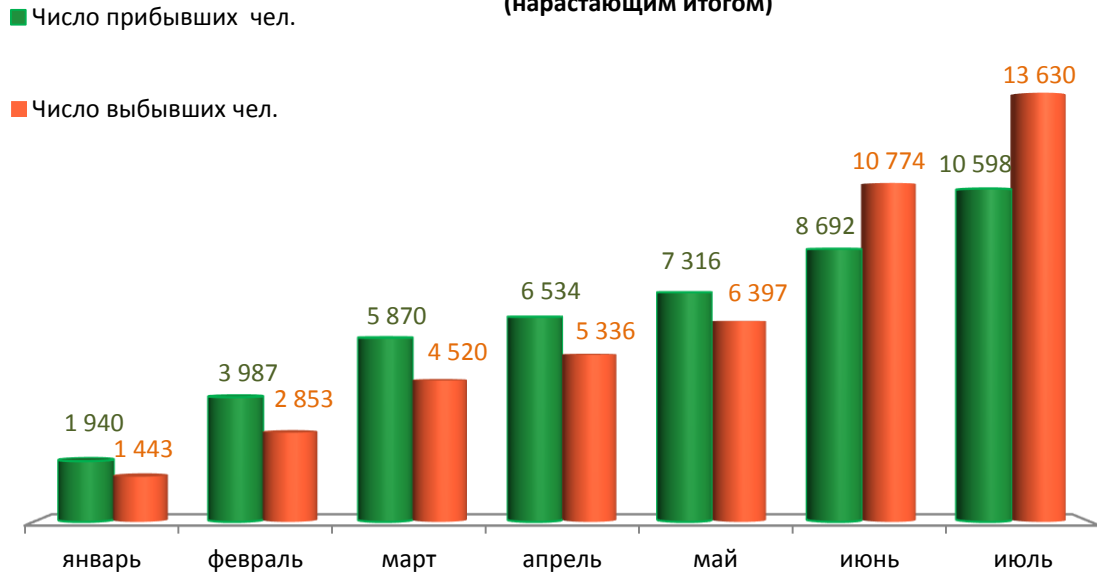




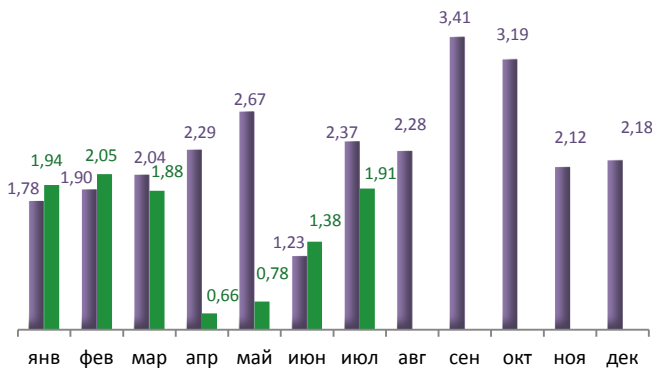
МИГРАЦИЯ НАСЕЛЕНИЯ

Динамика миграционных потоков

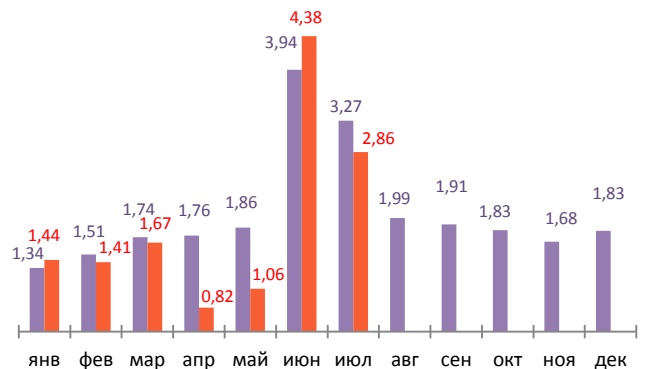
(нарастающим итогом)



■ 2019
■ 2020
Число прибывших
(месяц)
тыс.чел.



■ 2019
■ 2020
Число выбывших
(месяц)
тыс.чел.



Международная миграция, чел.

Наименование показателя	Январь-август 2020 г.	Январь-август 2019 г.	Январь-август 2020 относительно января-августа 2019
Миграционный прирост (чел.)	7	166	↓
в том числе:			
с государствами-участниками СНГ	-243	-42	
в том числе по странам:			
Азербайджан	9	-42	↑
Армения	-87	24	↓
Беларусь	-4	-2	
Казахстан	-9	5	↓
Киргизия	29	59	↓
Молдова, республика	1	-5	↑
Таджикистан	-12	-81	
Туркменистан	17	-1	↑
Узбекистан	-73	96	↓
Украина	-114	-95	
со странами дальнего зарубежья	250	208	↑

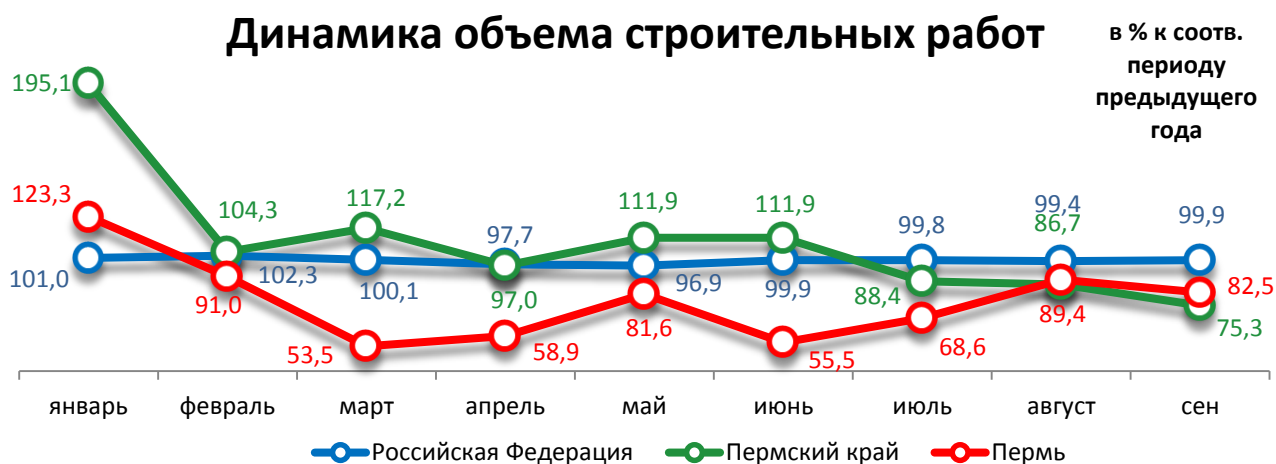
СОЦИАЛЬНО-ЭКОНОМИЧЕСКОЕ ПОЛОЖЕНИЕ РАЙОНОВ г. ПЕРМИ за Январь-Сентябрь 2020 года

Основные показатели	Город	Административные районы						
		Дзержинский	Индустриальный	Кировский	Ленинский	Мотовилихинский	Орджоникидзевский	Свердловский
Численность постоянного населения на 01.01.2020, тыс. чел	1 055,4	167,6	170,3	131,6	55,6	194,5	116,2	219,6
Объем отгруженных товаров собственного производства, выполненных работ и услуг								
Добыча полезных ископаемых, млн. руб.	2 867,5	347,0	414,9	415,5	681,7	-	-	1 008,4
Обрабатывающие производства, млн. руб.	389 469,3	8 022,4	246 757,4	33 246,9	2 606,7	14 326,0	29 689,2	54 820,7
Обеспечение электрической энергией, газом и паром; кондиционирование воздуха	49 443,0	442,6	5 874,4	1 937,1	1 885,7	988,6	4 310,0	34 004,6
Водоснабжение; водоотведение, организация сбора и утилизации отходов, деятельность по ликвидации загрязнений	9 193,7	1 747,2	3 327,4	299,3	230,9	392,1	2 070,7	1 126,1
Инвестиции в основной капитал (за январь-июнь 2020 года)								
Инвестиции в основной капитал, млн. руб.	45 181,5	3 046,7	8 382,3	1 328,1	25 038,2	1 436,1	343,4	5 606,7
в % к январю-июню 2019 г.	116,8	105,8	136,7	183,9	114,5	120,8	65,1	104,7
Строительство								
Объем работ, выполненный по виду деятельности «Строительство», млн. руб.	13 097,4	2 633,8	3 247,7	147,9	2 655,3	1 539,9	3,8	2 869,0
в % к январю-сентябрю 2019 г.	94,5	68,2	109,3	100,4	94,3	121,4	9,6	104,4
Ввод в действие жилых домов, кв. м общей площади	322 112	53 772	5 159	8 418	102 612	-	6 298	70 980
в % к январю-сентябрю 2019 г.	142,5	в 6,2р.	11,2	74,2	в 39,4р.	-	78,7	в 2,0р.
Финансы (за январь-июль 2020 года)								
Финансовый результат крупных и средних предприятий и организаций, млн. руб.	47 127,2	1 343,1	19 317,6	2 592,9	22 173,7	403,5	280,3	1 016,2
Число прибыльных организаций в % к их общему числу	67,3	69,4	62,9	65,4	73,0	72,7	63,3	64,2
Сумма прибыли, млн. руб.	55 428,3	1 911,4	19 823,4	2 816,5	23 490,6	1 808,4	557,8	5 020,3
Число убыточных организаций в % к их общему числу	32,7	30,6	37,1	34,6	27,0	27,3	36,7	35,8
Сумма убытка, млн. руб.	8 301,2	568,3	505,8	223,6	1 316,9	1 404,9	277,5	4 004,1

СРАВНИТЕЛЬНЫЙ АНАЛИЗ СОЦИАЛЬНО-ЭКОНОМИЧЕСКОГО РАЗВИТИЯ РОССИЙСКОЙ ФЕДЕРАЦИИ, ПЕРМСКОГО КРАЯ И ГОРОДА ПЕРМИ

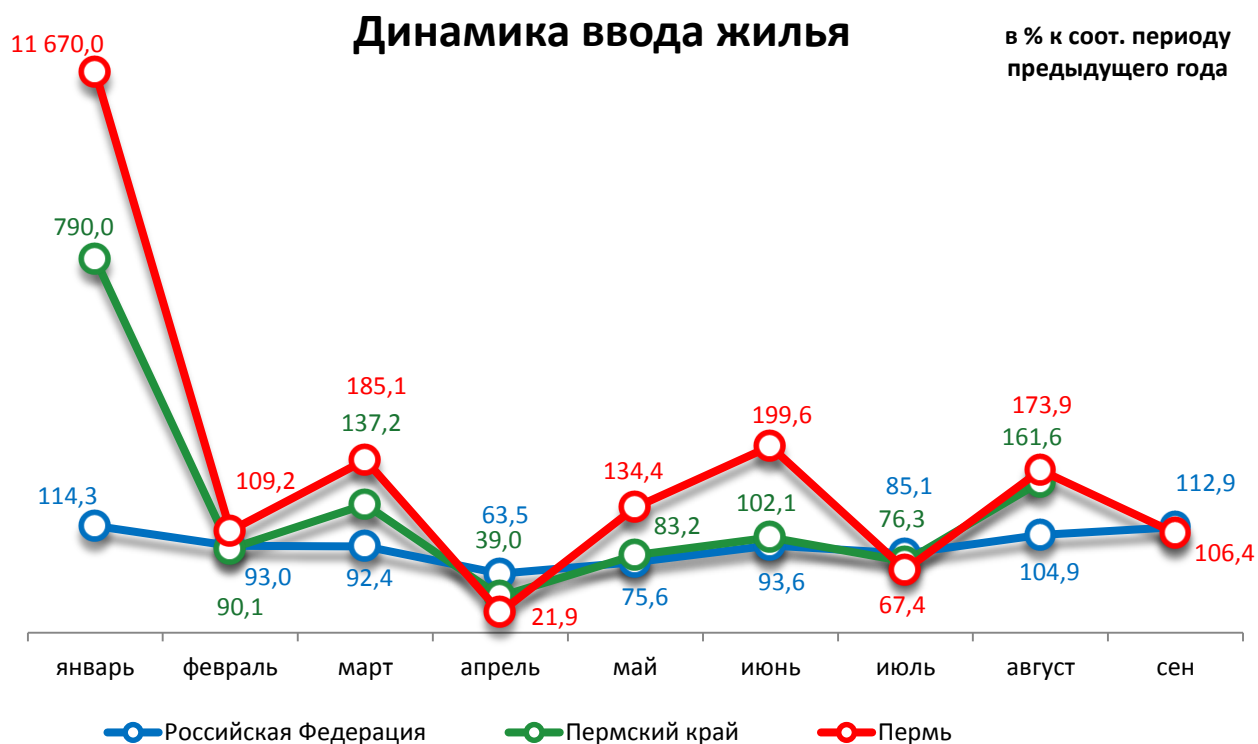
Динамика объема работ, выполненных по виду деятельности «Строительство»

Период	Российская Федерация		Пермский край		Пермь	
	Млрд. рублей	в % к соотв. периоду предыдущего года	Млн. руб.	в % к соотв. периоду предыдущего года	Млн. руб.	в % к соотв. периоду предыдущего года
Январь	476,7	101,0	8 857,2	195,1	863,1	123,3
Февраль	480,7	102,3	7 992,7	104,3	928,1	91,0
Март	605,1	100,1	11 990,4	117,2	948,5	53,5
Апрель	645,8	97,7	11 602,7	97,0	895,2	58,9
Май	669,1	96,9	9 803,0	111,9	942,8	81,6
Июнь	842,7	99,9	14 418,3	111,9	1 048,0	55,5
Июль	856,0	99,8	11 223,6	88,4	1 362,5	68,6
Август	856,5	99,4	11 827,7	86,7	1 849,3	89,4
Сентябрь	949,4	99,9	8 976,5	75,3	1 520,1	82,5



Динамика ввода в действие жилых домов

Период	Российская Федерация		Пермский край		Пермь	
	Млн. кв. м общей площади	в % к соотв. периоду предыдущего года	Тыс. кв. м общей площади	в % к соотв. периоду предыдущего года	Тыс. кв. м общей площади	в % к соотв. периоду предыдущего года
Январь	4,8	114,3	101,9	790,0	56,6	11 670,0
Февраль	4,6	93,0	62,8	90,1	21,8	109,2
Март	5,3	92,4	105,1	137,2	54,9	185,1
Апрель	3,0	63,5	36,4	39,0	7,4	21,9
Май	3,5	75,6	45,6	83,2	26,7	134,4
Июнь	5,5	93,6	81,1	102,1	45,5	199,6
Июль	5,3	85,1	64,9	76,3	24,0	67,4
Август	6,0	104,9	104,0	161,6	44,8	173,9
Сентябрь	7,3	112,9	н/д	н/д	40,2	106,4

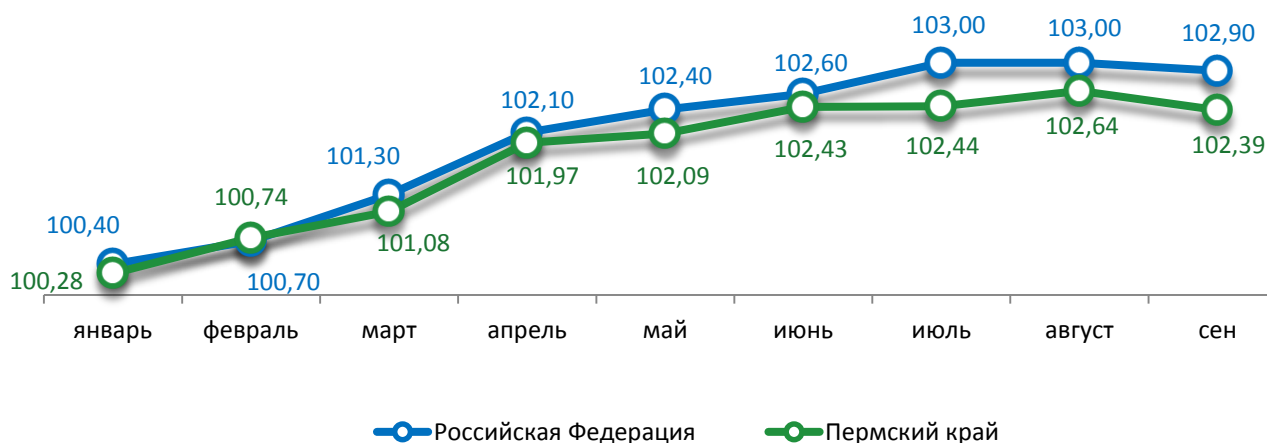


Индексы потребительских цен и тарифов на товары и услуги

Период	Российская Федерация		Пермский край	
	в % к предыдущему периоду	в % к декабрю предыдущего года	в % к предыдущему периоду	в % к декабрю предыдущего года
Январь	100,40	100,40	100,28	100,28
Февраль	100,30	100,70	100,46	100,74
Март	100,60	101,30	100,34	101,08
Апрель	100,80	102,10	100,88	101,97
Май	100,30	102,40	100,12	102,09
Июнь	100,20	102,60	100,33	102,43
Июль	100,40	103,00	100,01	102,44
Август	100,00	103,00	100,20	102,64
Сентябрь	99,90	102,90	99,76	102,39

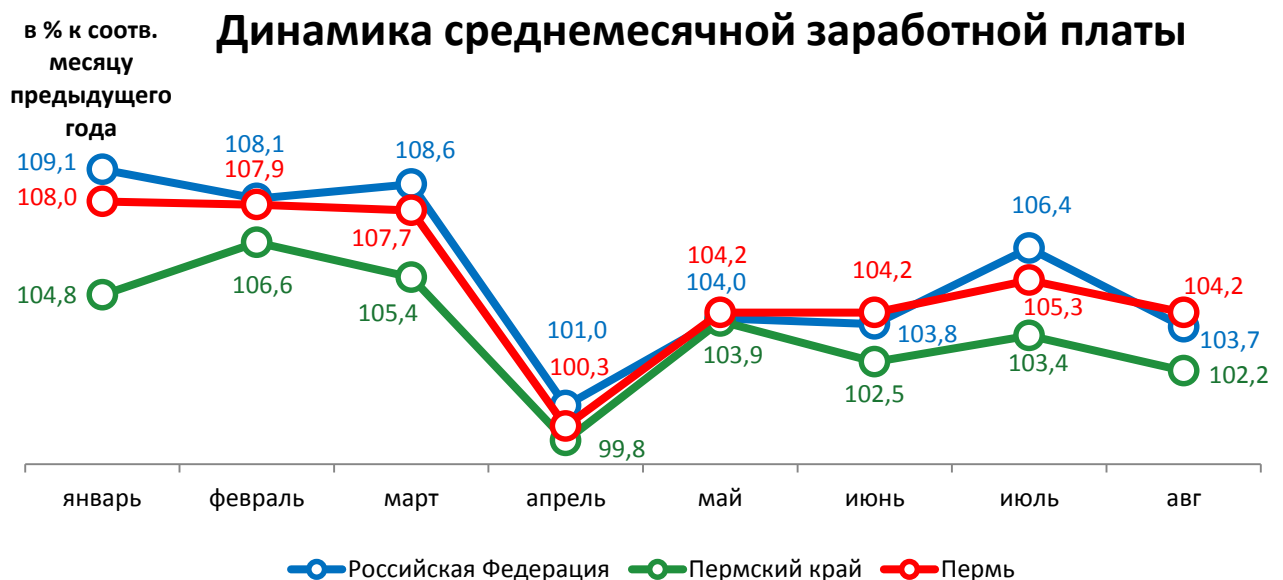
Динамика индекса потребительских цен

в % к декабрю
предыдущего года



Среднемесячная номинальная начисленная заработная плата

Период	Российская Федерация		Пермский край		Пермь	
	руб.	в % к соотв. месяцу предыдущего года	руб.	в % к соотв. месяцу предыдущего года	руб.	в % к соотв. месяцу предыдущего года
Январь	46 674,0	109,1	37 013,6	104,8	46 535,7	108,0
Февраль	47 257,0	108,1	37 849,3	106,6	46 493,7	107,9
Март	50 948,0	108,6	40 480,0	105,4	49 803,7	107,7
Апрель	49 306,0	101,0	39 337,5	99,8	48 743,1	100,3
Май	50 747,0	104,0	41 926,6	103,9	50 526,0	104,2
Июнь	52 123,0	103,8	42 885,3	102,5	53 457,8	104,2
Июль	50 145,0	106,4	39 894,6	103,4	49 481,4	105,3
Август	47 649,0	103,7	38 803,4	102,2	48 014,1	104,2

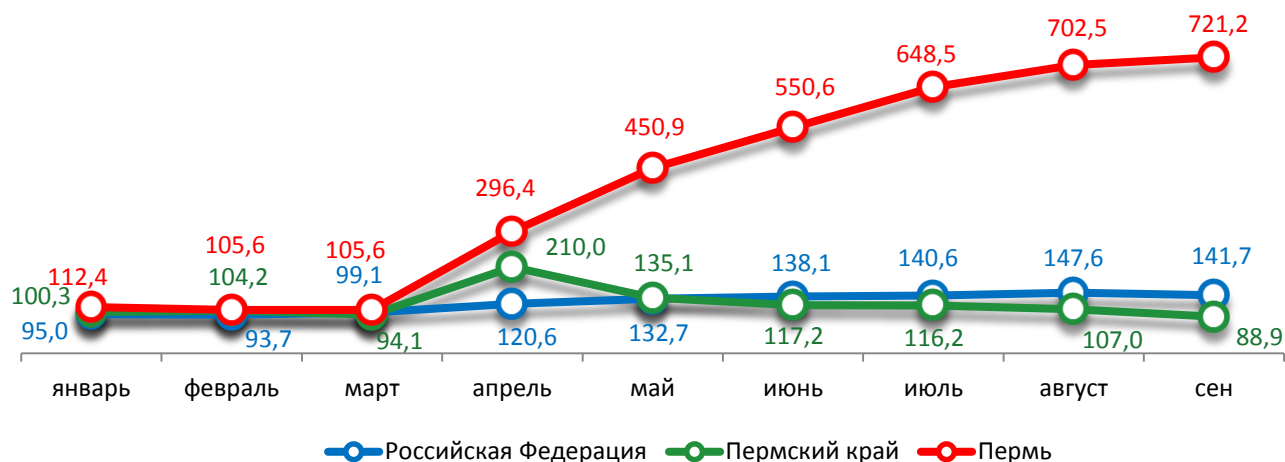


Динамика численности безработных

Период	Российская Федерация		Пермский край		Пермь	
	тыс. человек	в % к соотв. месяцу предыдущего года	человек	в % к соотв. месяцу предыдущего года	человек	в % к соотв. месяцу предыдущего года
Январь	3 482	95,0	16 561	100,3	3 968	112,4
Февраль	3 425	93,7	17 258	104,2	4 138	105,6
Март	3 485	99,1	16 237	94,1	4 002	96,8
Апрель	4 286	120,6	34 493	210,0	12 836	296,4
Май	4 513	132,7	46 608	135,1	18 517	450,9
Июнь	4 606	138,1	54 616	117,2	21 769	550,6
Июль	4 731	140,6	63 485	116,2	24 826	648,5
Август	4 808	147,6	67 923	107,0	26 553	702,5
Сентябрь	4 777	141,7	60 367	88,9	26 209	721,2

в % к предыдущему месяцу

Динамика численности безработных



При подготовке Кратких итогов социально-экономического развития города Перми за январь-сентябрь 2020 года использовались данные Территориального органа Федеральной службы государственной статистики по Пермскому краю.

Ответственный исполнитель:
Соколова Мария Алексеевна
Отдел анализа и прогнозирования
Департамент планирования и мониторинга
Администрация города Перми
Тел: (342) 217-33-36