

**Администрация города Перми  
Департамент планирования и мониторинга**



# **КРАТКИЕ ИТОГИ**

**СОЦИАЛЬНО-ЭКОНОМИЧЕСКОГО РАЗВИТИЯ  
города ПЕРМИ**

**ЯНВАРЬ-МАЙ 2021 года**

Пермь - 2021

## Основные итоги социально-экономического развития города Перми за январь-май 2021 года

Наименование показателя	Январь-май 2021 г.	в % к январю- маю 2020 г.	
Численность постоянного населения на 01.01.2021, чел.	1 049 206	99,4	↓
Оборот крупных и средних организаций, млн. руб. *	421 261,8	88,6	↓
Объем отгруженной продукции собственного производства, выполненных работ и услуг, млн. руб. *	238 384,6	76,7	↓
Объем работ, выполненных по виду деятельности «Строительство» (в сопоставимых ценах), млн. рублей *	5 197,9	78,1	↓
Ввод в действие общей площади жилых домов, тыс. кв. м	139,7	83,4	↓
Грузооборот, тыс. т-км *	201 672,9	64,7	↓
Индекс потребительских цен на товары и услуги (в среднем по Пермскому краю), май 2021 года к декабрю 2020 года, %	103,20	105,10	
Сальдированный финансовый результат организаций города Перми (прибыль минус убыток), млн. руб. *, **	42 398,60	157,70	↑
Численность работающих на крупных и средних предприятиях (без внешних совместителей), чел. ***	270 889	99,2	↓
Численность зарегистрированных безработных на конец отчетного периода, чел.	6 476	35,0	↓
Среднемесячная заработная плата работников крупных и средних предприятий города, руб. ***	51 286,0	107,4	↑
Число родившихся, чел. ***	3 259	98,6	↓
Число умерших, чел. ***	4 639	110,0	↑
Естественный прирост, убыль (-), чел. ***	-1 380		
Миграционный прирост, убыль (-), чел. ***	1 011	84,4	↓

\*без субъектов малого предпринимательства и организаций с численностью до 15 человек

\*\*за январь-март 2021 года и в % к январю-марту 2020 года

\*\*\*за январь-апрель 2021 года и в % к январю-апрелю 2020 года

## ЭКОНОМИЧЕСКАЯ АКТИВНОСТЬ\*

Основные показатели	Оборот организаций по видам экономической деятельности, млн. руб., в действующих ценах			Объем отгруженной продукции собственного производства, выполненных работ и услуг, млн. руб., в действующих ценах		
	Январь-май 2021 г.	в % к январю-маю 2020 г.		Январь-май 2021 г.	в % к январю-маю 2020 г.	
<b>Всего</b>	<b>421 261,8</b>	<b>88,6</b>	<b>↓</b>	<b>238 384,6</b>	<b>76,7</b>	<b>↓</b>
из них:						
сельское, лесное хозяйство, охота, рыболовство и рыбоводство	32,0	7,9	↓	349,5	113,7	↑
добыча полезных ископаемых	3 833,2	185,0	↑	3 299,1	в 2,2р.	↑
обрабатывающие производства	157 830,2	65,6	↓	141 841,0	64,6	↓
обеспечение электрической энергией, газом и паром; кондиционирование воздуха	52 649,4	98,8	↓	31 167,2	93,1	↓
водоснабжение; водоотведение, организация сбора и утилизации отходов, деятельность по ликвидации загрязнений	6 908,8	в 2,4р.	↑	6 805,4	138,0	↑
строительство	5 516,4	82,0	↓	5 193,9	81,1	↓
торговля оптовая и розничная; ремонт автотранспортных средств и мотоциклов	142 777,1	114,7	↑	3 428,4	117,1	↑
транспортировка и хранение	9 034,1	144,9	↑	6 919,9	104,2	↑
деятельность гостиниц и предприятий общественного питания	1 008,2	196,8	↑	1 261,6	175,9	↑
деятельность в области информации и связи	14 739,7	99,9	↓	13 044,3	103,4	↑
деятельность финансовая и страховая	н/д	н/д		К	108,8	↑
деятельность по операциям с недвижимым имуществом	1 409,4	124,7	↑	2 207,1	103,1	↑
деятельность профессиональная, научная и техническая	8 920,0	125,7	↑	6 082,1	118,4	↑
деятельность административная и сопутствующие дополнительные услуги	1 489,7	92,2	↓	2 311,5	94,2	↓
государственное управление и обеспечение военной безопасности; социальное обеспечение	112,1	9,2	↓	74,2	34,7	↓
образование	3 176,2	118,8	↑	2 495,8	123,4	↑
деятельность в области здравоохранения и социальных услуг	11 216,5	120,1	↑	11 200,6	119,9	↑
деятельность в области культуры, спорта, организации досуга и развлечений	466,8	116,7	↑	498,9	117,0	↑
предоставление прочих видов услуг	142,0	66,2	↓	К	113,8	↑

\*без субъектов малого предпринимательства и организаций с численностью до 15 человек

## СТРОИТЕЛЬСТВО

### Объем работ, выполненных по виду деятельности «Строительство» \*

Наименование показателя	Январь-май 2021 г. млн. руб.	в % к январю-маю 2020 г. **	
<b>Всего по городу Перми</b>	<b>5 197,9</b>	<b>78,1</b>	<b>↓</b>
в том числе по районам:			
Дзержинский	1 453,9	100,8	↑
Индустриальный	1 067,4	63,7	↓
Кировский	К	135,8	↑
Ленинский	432,9	33,8	↓
Мотовилихинский	847,1	99,8	↓
Орджоникидзевский	К	35,7	↓
Свердловский	1 282,6	96,8	↓

\*без субъектов малого предпринимательства и организаций с численностью до 15 человек

\*\*в сопоставимых ценах

### Ввод в действие общей площади жилых домов

Наименование показателя	Январь-май 2021 г. кв. м	в % к январю-маю 2020 г.	
<b>Всего по городу Перми</b>	<b>139 683</b>	<b>83,4</b>	<b>↓</b>
в том числе по районам:			
Дзержинский	10 053	20,8	↓
Индустриальный	-	-	
Кировский	-	-	
Ленинский	89 317	в 2,1р.	↑
Мотовилихинский	-	-	
Орджоникидзевский	-	-	
Свердловский	40 313	96,9	↓
Индивидуальное жилищное строительство	15 905	56,2	↓

### Ввод в действие общей площади жилых домов (нарастающим итогом)



## ТРАНСПОРТ

Наименование показателя	Январь-май 2021 г.	в % к январю-маю 2020 г.	
Перевезено грузов, тыс. т *	330,7	66,5	↓
Грузооборот, тыс. т-км *	201 672,9	64,7	↓
Перевезено пассажиров автобусами, млн. чел. **	65,9	143,0	↑
Пассажирооборот, млн. пасс-км **	671,7	136,5	↑

\*без субъектов малого предпринимательства и организацией с численностью до 15 человек

\*\*по юридическим лицам и индивидуальным предпринимателям (включая субъекты малого предпринимательства), осуществляющим регулярные перевозки пассажиров по маршрутам общего пользования на коммерческой основе

## Дорожно-транспортные происшествия и пострадавшие \*

Наименование показателя	Количество ДТП		Погибло, чел		Ранено, чел	
	Январь-апрель 2021 г.	в % к январю-апрелю 2020 г.	Январь-апрель 2021 г.	в % к январю-апрелю 2020 г.	Январь-апрель 2021 г.	в % к январю-апрелю 2020 г.
<b>Всего</b>	<b>238</b>	<b>86,9</b>	<b>4</b>	<b>30,8</b>	<b>277</b>	<b>85,5</b>
из них дети до 16 лет	30	100,0	1	-	35	116,7

\*по данным официального сайта Госавтоинспекции, входящем в состав аппаратно-программного комплекса «Официальный интернет-сайт МВД России», в информационно-телекоммуникационной сети «Интернет»

## ФИНАНСЫ

### Сальдированный финансовый результат организаций г. Перми (прибыль минус убыток) \*,\*\*

Основные показатели	Январь-март 2021 г. млн. руб.	в % к январю-марту 2020 г.	
<b>Всего</b>	<b>42 398,6</b>	<b>157,7</b>	<b>↑</b>
из них:			
добыча полезных ископаемых	28 009,5	в 3,5р.	↑
обрабатывающие производства	4 186,2	27,3	↓
обеспечение электрической энергией, газом и паром; кондиционирование воздуха	1 363,0	в 2,4р.	↑
водоснабжение; водоотведение, организация сбора и утилизации отходов, деятельность по ликвидации загрязнений	709,1	в 2,2р.	↑
строительство	46,5	90,9	↓
торговля оптовая и розничная; ремонт автотранспортных средств и мотоциклов	1 940,5	154,5	↑
транспортировка и хранение	-269,8	-	
деятельность гостиниц и предприятий общественного питания	36,2	-	
деятельность в области информации и связи	6 943,6	в 12,4р.	↑
деятельность по операциям с недвижимым имуществом	-820,4	-	
деятельность профессиональная, научная и техническая	351,0	22,0	↓
деятельность административная и сопутствующие дополнительные услуги	-258,5	-	
образование	-33,2	-	
деятельность в области здравоохранения и социальных услуг	217,9	в 3,3р.	↑
деятельность в области культуры, спорта, организации досуга и развлечений	23,6	в 3,4р.	↑
предоставление прочих видов услуг	4,7	36,3	↓

\*без субъектов малого предпринимательства и организаций с численностью до 15 человек, без учёта банков, страховых компаний и бюджетных организаций

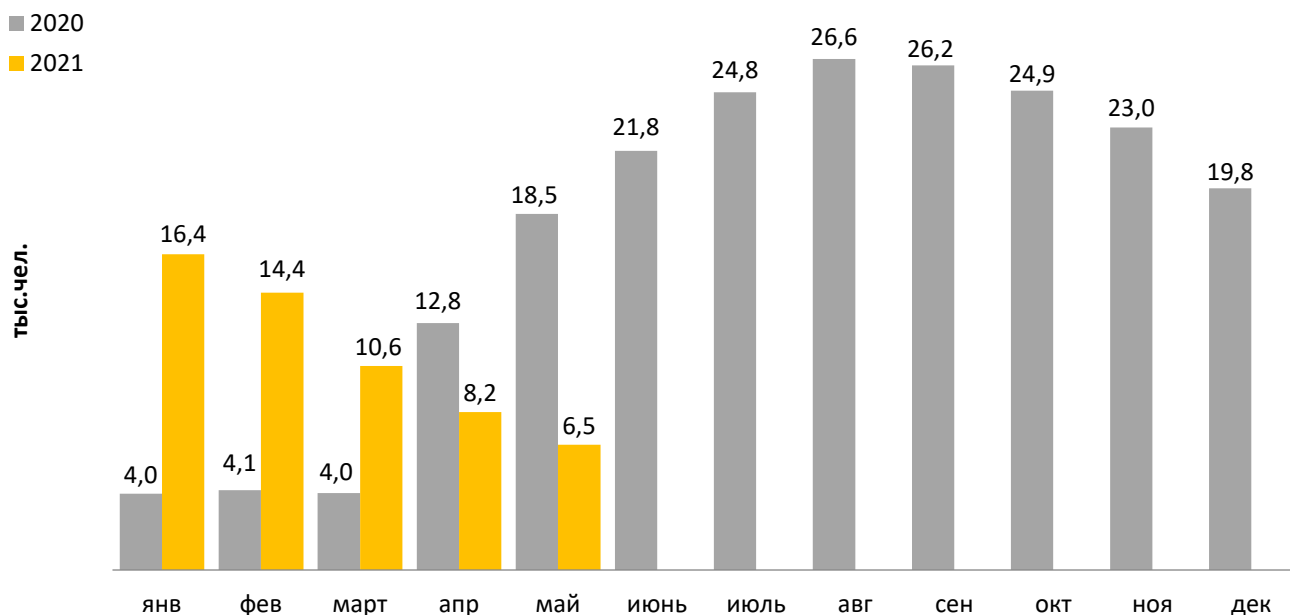
\*\*сравнение показателей с соответствующим периодом 2020 года произведено в текущих ценах по сопоставимому кругу предприятий

## РЫНОК ТРУДА и БЕЗРАБОТИЦА

Основные показатели	Январь-апрель 2021 г.	в % к январю-апрелю 2020 г.	
<b>Численность работающих на крупных и средних предприятиях – всего, чел.</b>	<b>270 889</b>	<b>99,2</b>	<b>↓</b>
в том числе по отраслям:			
сельское, лесное хозяйство, охота, рыболовство и рыбоводство	620	95,0	↓
добыча полезных ископаемых	2 056	99,3	↓
обрабатывающие производства	74 894	96,8	↓
обеспечение электрической энергией, газом и паром; кондиционирование воздуха	10 016	101,1	↑
водоснабжение; водоотведение, организация сбора и утилизации отходов, деятельность по ликвидации загрязнений	2 689	99,7	↓
строительство	6 869	86,1	↓
торговля оптовая и розничная; ремонт автотранспортных средств и мотоциклов	22 397	102,1	↑
транспортировка и хранение	18 595	103,5	↑
деятельность гостиниц и предприятий общественного питания	1 839	95,4	↓
деятельность в области информации и связи	11 600	100,5	↑
деятельность финансовая и страховая	7 996	99,0	↓
деятельность по операциям с недвижимым имуществом	2 352	102,2	↑
деятельность профессиональная, научная и техническая	16 468	98,6	↓
деятельность административная и сопутствующие дополнительные услуги	4 792	98,5	↓
государственное управление и обеспечение военной безопасности; социальное обеспечение	26 526	99,6	↓
образование	27 943	102,0	↑
деятельность в области здравоохранения и социальных услуг	27 983	100,7	↑
деятельность в области культуры, спорта, организации досуга и развлечений	4 824	101,8	↑
предоставление прочих видов услуг	428	101,4	↑

Наименование показателя	Декабрь 2020 г.	Январь 2021 г.	Май 2021 г.	Май 2021 г. в % к декабрю 2020 г.	
Численность граждан, обратившихся за содействием в поиске подходящей работы, на конец отчетного периода	20 915	17 747	7 538	36,0	↓
из них:					
незанятые граждане	20 884	17 710	7 302	35,0	↓
Численность безработных граждан, на конец отчетного периода	19 838	16 353	6 476	32,6	↓
в том числе получают пособие по безработице	7 097	6 127	3 699	52,1	↓
Заявленная работодателями потребность в работниках на конец отчетного периода	5 952	6 210	9 434	158,5	↑
из них:					
по рабочим профессиям	2 950	2 763	5 082	172,3	↑
с оплатой труда выше прожиточного минимума	5 940	6 198	9 422	158,6	↑
Число граждан, нашедших работу (доходное занятие)	992	572	605	61,0	↓
из них безработные граждане	965	564	557	57,7	↓

### Динамика численности безработных граждан





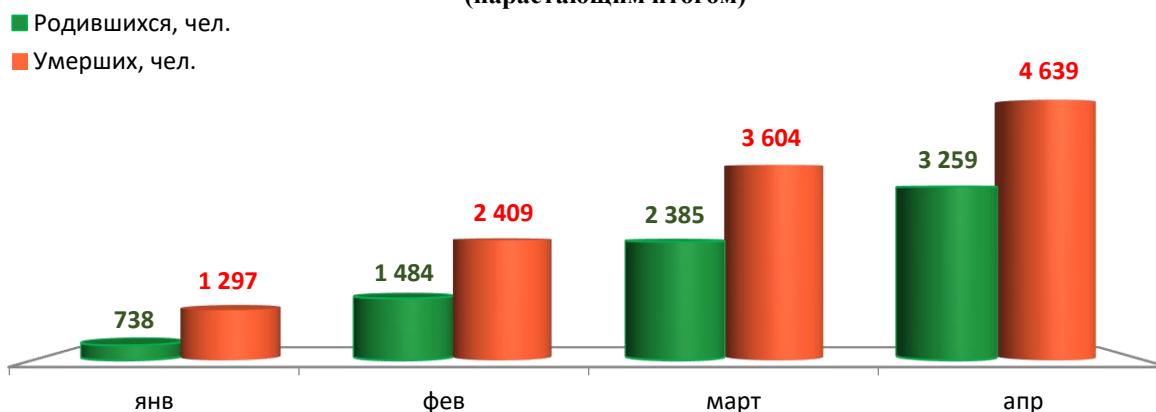
**МАТЕРИАЛЬНОЕ ПОЛОЖЕНИЕ НАСЕЛЕНИЯ**

Основные показатели	Январь-апрель 2021 г.	в % к январю-апрелю 2020 г.	
<b>Среднемесячная заработная плата работников крупных и средних предприятий города - всего, руб.:</b>	<b>51 286,0</b>	<b>107,4</b>	<b>↑</b>
в том числе по отраслям:			
сельское, лесное хозяйство, охота, рыболовство и рыбоводство	46 241,1	104,4	↑
добыча полезных ископаемых	81 511,2	94,0	↓
обрабатывающие производства	51 478,9	106,1	↑
обеспечение электрической энергией, газом и паром; кондиционирование воздуха	54 250,4	104,0	↑
водоснабжение; водоотведение, организация сбора и утилизации отходов, деятельность по ликвидации загрязнений	45 772,3	107,7	↑
строительство	45 665,9	106,8	↑
торговля оптовая и розничная; ремонт автотранспортных средств и мотоциклов	43 306,9	109,8	↑
транспортировка и хранение	44 776,7	99,7	↓
деятельность гостиниц и предприятий общественного питания	30 102,1	108,2	↑
деятельность в области информации и связи	69 826,5	110,0	↑
деятельность финансовая и страховая	67 353,2	108,0	↑
деятельность по операциям с недвижимым имуществом	38 671,8	112,7	↑
деятельность профессиональная, научная и техническая	65 981,3	109,6	↑
деятельность административная и сопутствующие дополнительные услуги	31 264,5	105,6	↑
государственное управление и обеспечение военной безопасности; социальное обеспечение	53 028,1	108,3	↑
образование	43 348,1	110,9	↑
деятельность в области здравоохранения и социальных услуг	47 203,9	110,2	↑
деятельность в области культуры, спорта, организации досуга и развлечений	48 075,9	109,3	↑
предоставление прочих видов услуг	54 989,7	105,1	↑

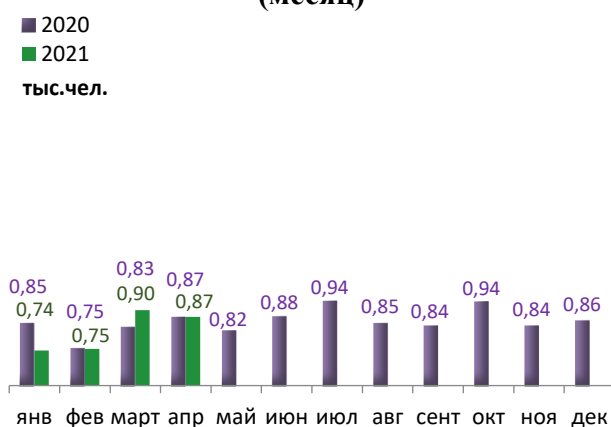
## ДЕМОГРАФИЧЕСКАЯ СИТУАЦИЯ

Наименование показателя	Январь-апрель 2021 г.	Январь-апрель 2020 г.	Январь 2021 г. относительно января 2020 г.
Родившихся - всего, чел.	3 259	3 305	↓
в расчете на 1000 населения	9,5	9,5	
Умерших - всего, чел.	4 639	4 217	↑
в расчете на 1000 населения	13,5	12,1	↑
Умерших детей до 1 года - всего, чел.	13	14	↓
Естественный прирост, убыль(-), чел.	-1 380	-912	↓
в расчете на 1000 населения	-4,0	-2,6	↓
Миграционный прирост/убыль, чел.	1 011	1 198	↓

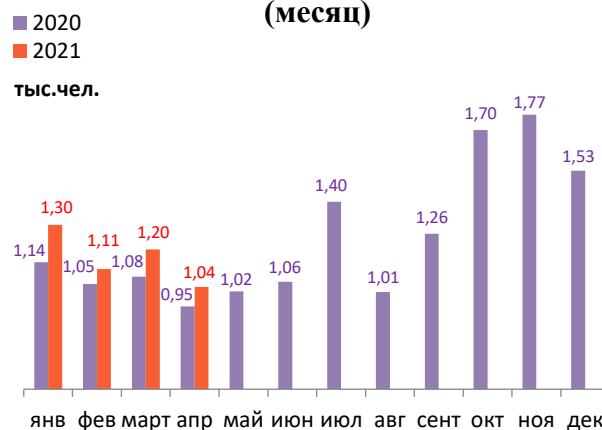
### Динамика рождаемости и смертности (нарастающим итогом)



### Динамика рождаемости (месяц)



### Динамика смертности (месяц)



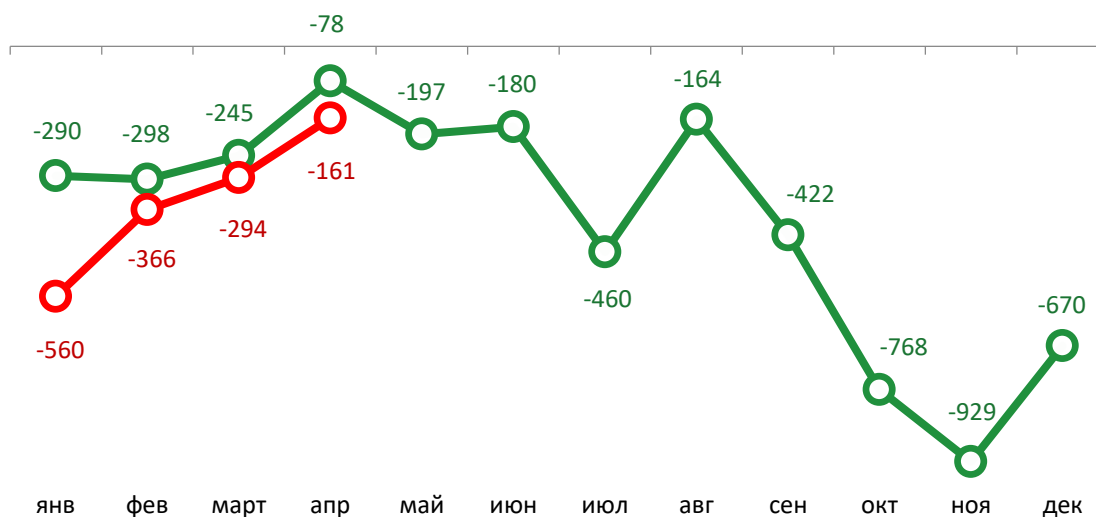
## Естественный прирост

(месяц)

2020

2021

чел.



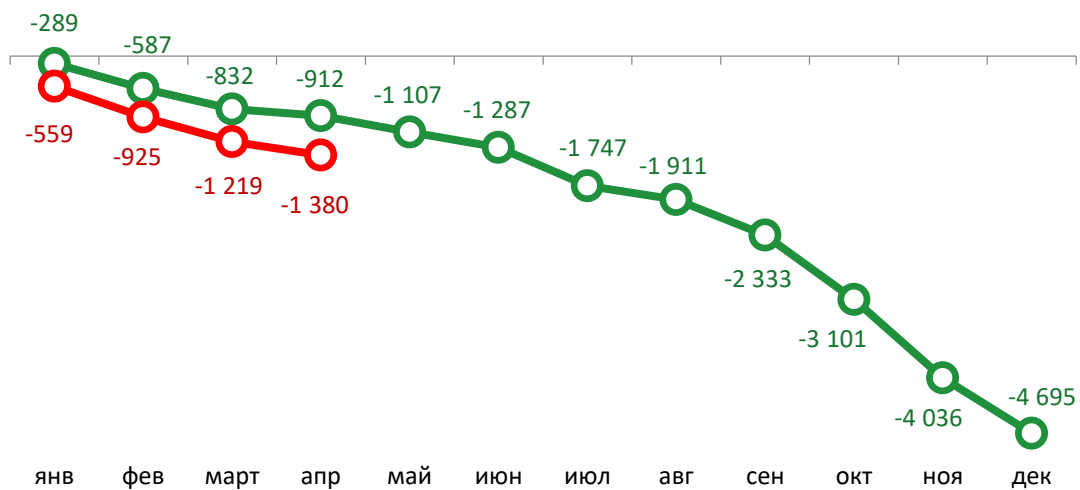
## Естественный прирост

(нарастающим итогом)

2020

2021

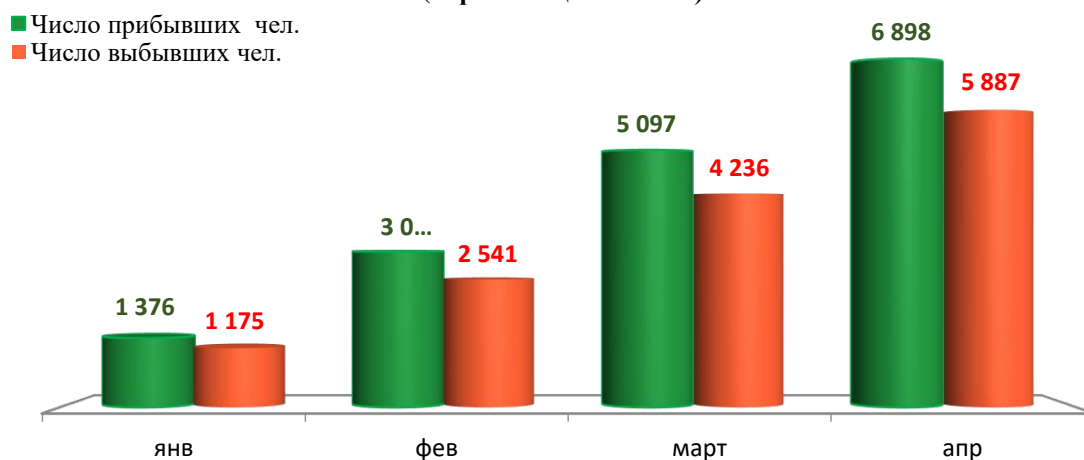
чел.



## МИГРАЦИЯ НАСЕЛЕНИЯ

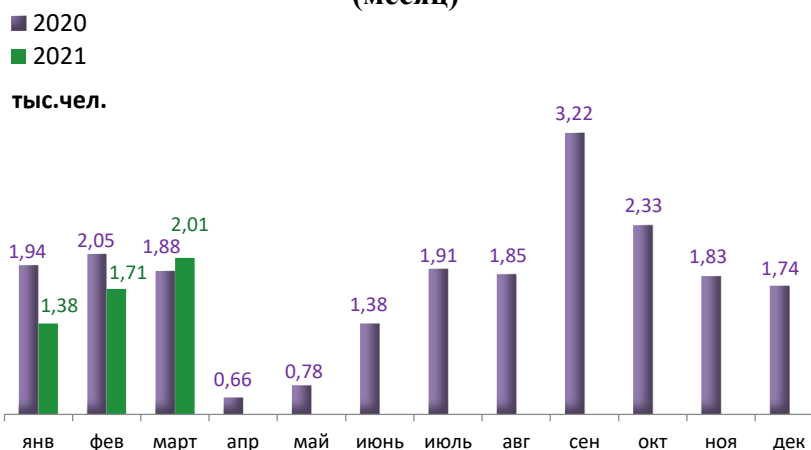
### Динамика миграционных потоков

(нарастающим итогом)



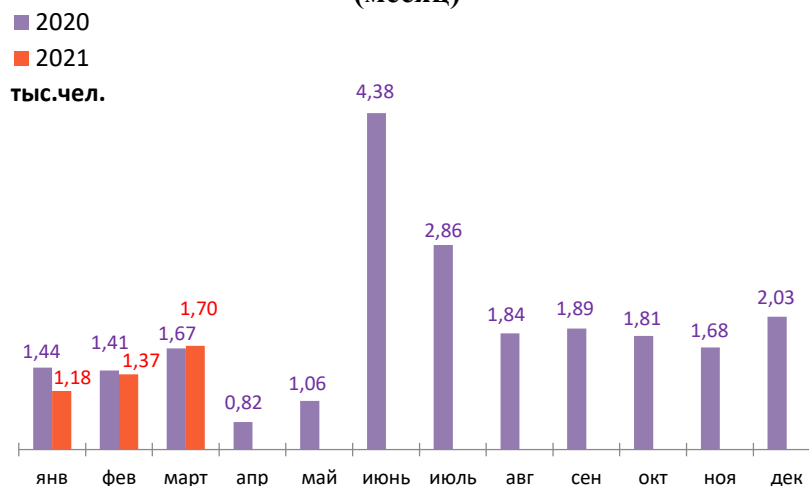
### Число прибывших

(месяц)



### Число выбывших

(месяц)



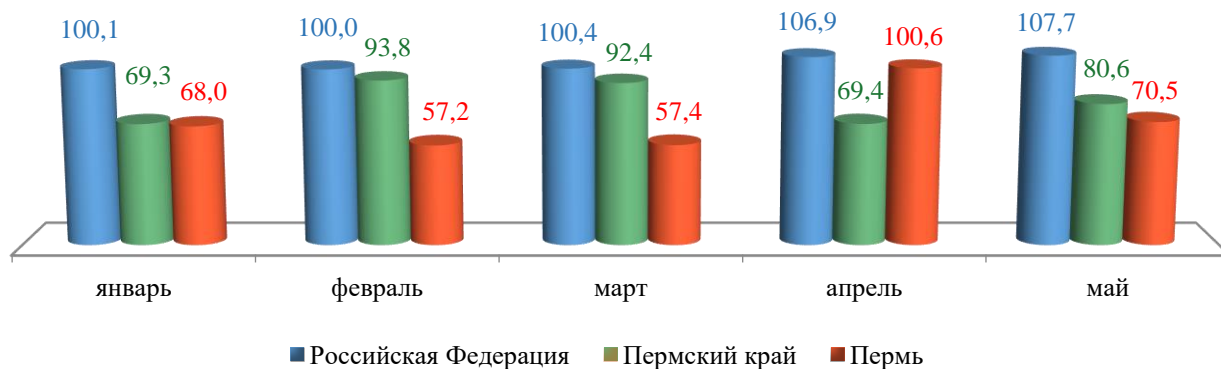
**СРАВНИТЕЛЬНЫЙ АНАЛИЗ  
СОЦИАЛЬНО-ЭКОНОМИЧЕСКОГО РАЗВИТИЯ  
РОССИЙСКОЙ ФЕДЕРАЦИИ, ПЕРМСКОГО КРАЯ И ГОРОДА ПЕРМИ**

**Динамика объема работ, выполненных по виду деятельности  
«Строительство»**

Период	Российская Федерация		Пермский край		Пермь	
	Млрд. руб.	в % к соотв. периоду предыдущего года	Млн. руб.	в % к соотв. периоду предыдущего года	Млн. руб.	в % к соотв. периоду предыдущего года
Январь	448,3	100,1	6 626,7	69,3	711,4	68,0
Февраль	490,9	100,0	8 009,2	93,8	881,7	57,2
Март	649,2	100,4	12 040,1	92,4	1 106,2	57,4
Апрель	693,4	106,9	8 798,0	69,4	1 136,5	100,6
Май	747,6	107,7	8 298,7	80,6	950,9	70,5

**Динамика объема строительных работ**

в % к  
соответствующему  
периоду  
предыдущего  
года

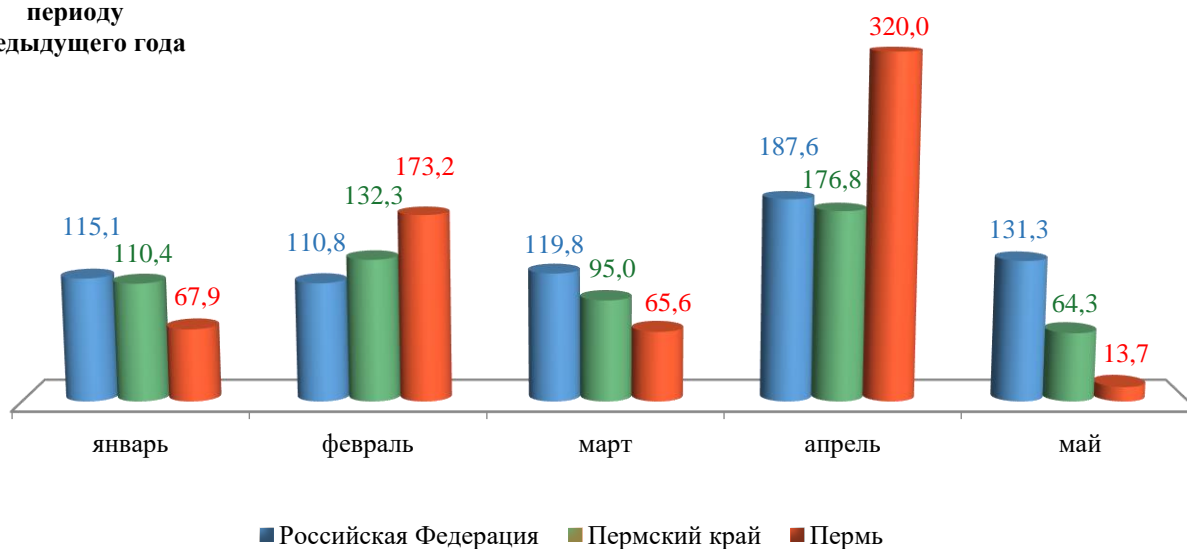


### Динамика ввода в действие жилых домов

Период	Российская Федерация		Пермский край		Пермь	
	Млн. кв. м общей площади	в % к соотв. периоду предыдущего года	Тыс. кв. м общей площади	в % к соотв. периоду предыдущего года	Тыс. кв. м общей площади	в % к соотв. периоду предыдущего года
Январь	5,7	115,1	112,5	110,4	38,4	67,9
Февраль	5,5	110,8	83,1	132,3	37,7	173,2
Март	6,6	119,8	99,8	95,0	36,0	65,6
Апрель	6,0	187,6	64,4	176,8	23,9	320,0
Май	5,0	131,3	29,3	64,3	3,7	13,7

### Динамика ввода жилья

в % к соответствующему периоду предыдущего года

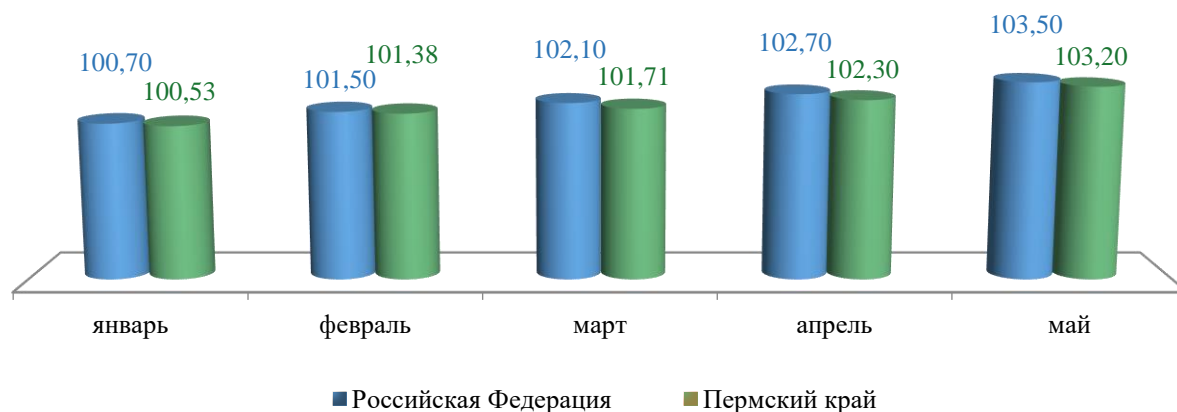


### Индексы потребительских цен и тарифов на товары и услуги

Период	Российская Федерация		Пермский край	
	в % к предыдущему периоду	в % к декабрю предыдущего года	в % к предыдущему периоду	в % к декабрю предыдущего года
Январь	100,70	100,70	100,53	100,53
Февраль	100,80	101,50	100,85	101,38
Март	100,70	102,10	100,33	101,71
Апрель	100,60	102,70	100,50	102,30
Май	100,70	103,50	101,00	103,20

### Динамика индекса потребительских цен

в % к декабрю  
предыдущего года

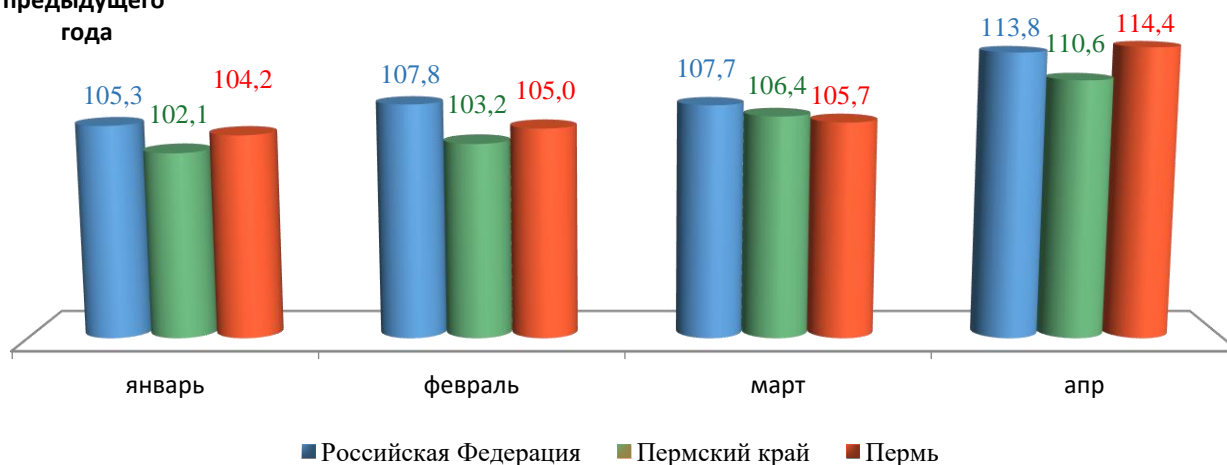


### Среднемесячная номинальная начисленная заработная плата

Период	Российская Федерация		Пермский край		Пермь	
	руб.	в % к соотв. месяцу предыдущего года	руб.	в % к соотв. месяцу предыдущего года	руб.	в % к соотв. месяцу предыдущего года
Январь	49 516,0	105,3	39 090,6	102,1	48 468,8	104,2
Февраль	51 229,0	107,8	39 175,5	103,2	48 700,0	105,0
Март	55 208,0	107,7	43 015,6	106,4	52 409,1	105,7
Апрель	56 614,0	113,8	43 842,0	110,6	55 676,1	114,4

### Динамика среднемесячной заработной платы

в % к соответствующему периоду предыдущего года

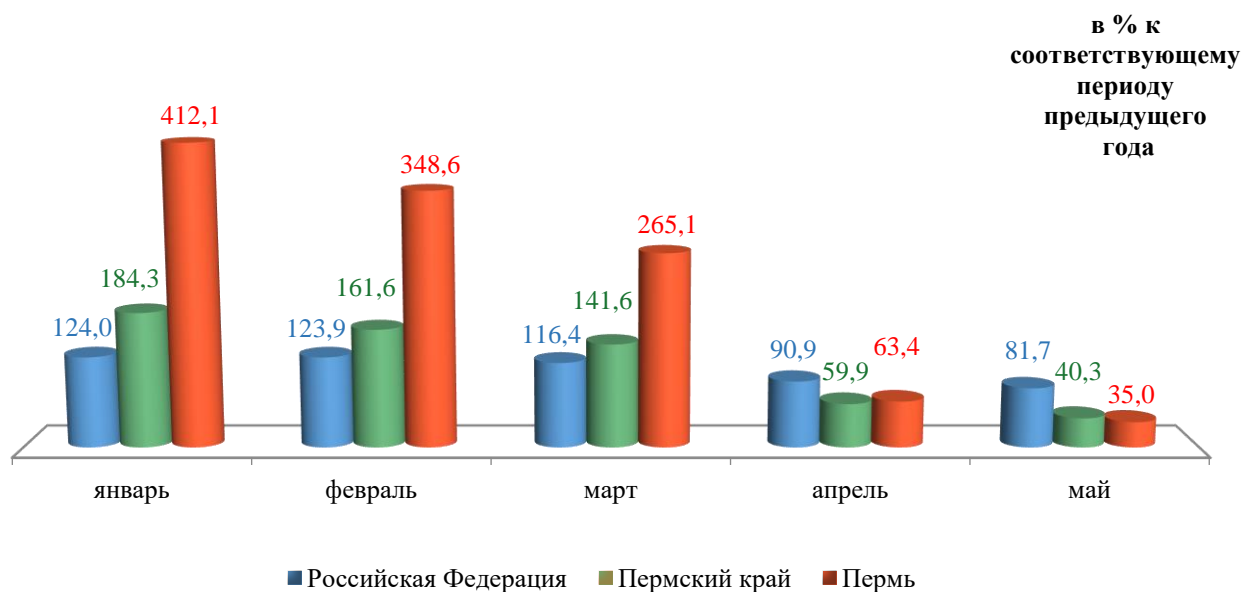




### Динамика численности безработных

Период	Российская Федерация		Пермский край		Пермь	
	тыс. человек	в % к соотв. месяцу предыдущего года	тыс. человек	в % к соотв. месяцу предыдущего года	тыс. человек	в % к соотв. месяцу предыдущего года
Январь	4,3	124,0	30,5	184,3	16,4	412,1
Февраль	4,2	123,9	27,9	161,6	14,4	348,6
Март	4,1	116,4	23,0	141,6	10,6	265,1
Апрель	3,9	90,9	20,6	59,9	8,1	63,4
Май	3,7	81,7	18,8	40,3	6,5	35,0

### Динамика численности безработных



При подготовке Кратких итогов социально-экономического развития города Перми за январь-май 2021 года использовались данные Территориального органа Федеральной службы государственной статистики по Пермскому краю, Госавтоинспекции.

Ответственный исполнитель:  
Якшиева Гузель Маулизяновна  
Отдел анализа и прогнозирования  
Департамент планирования и мониторинга  
Администрация города Перми  
Тел: (342) 217-33-36