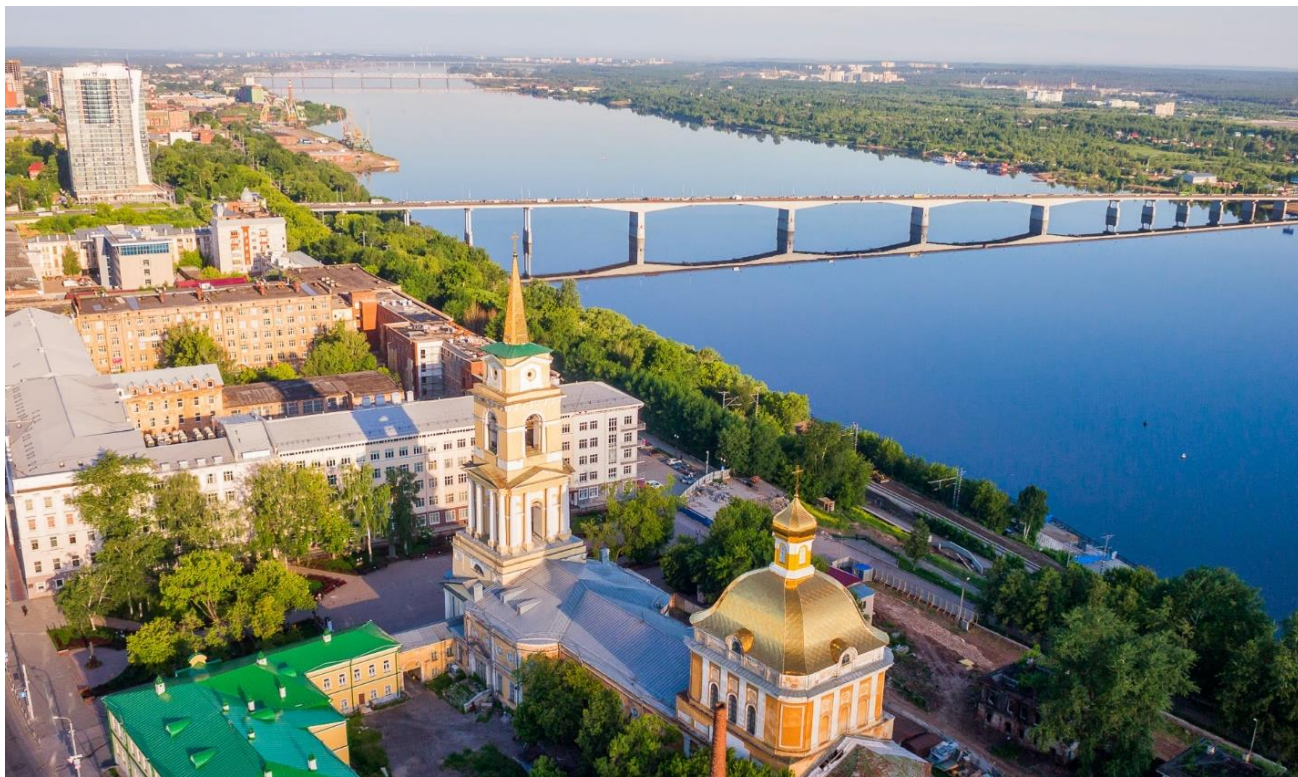


**Администрация города Перми
Департамент планирования и мониторинга**



**КРАТКИЕ ИТОГИ
СОЦИАЛЬНО-ЭКОНОМИЧЕСКОГО РАЗВИТИЯ
города ПЕРМИ**

ЯНВАРЬ-ИЮНЬ 2021 года

Пермь - 2021

Основные итоги социально-экономического развития города Перми за январь-июнь 2021 года

Наименование показателя	Январь-июнь 2021 г.	в % к январю-июню 2020 г.	
Численность постоянного населения на 01.01.2021, чел.	1 049 206	99,4	↓
Число родившихся, чел. *	4 066	98,5	↓
Число умерших, чел. *	5 734	109,5	↑
Естественный прирост, убыль (-), чел. *	-1 668		
Миграционный прирост, убыль (-), чел. *	896	97,5	↓
Оборот крупных и средних организаций, млн. руб. **	517 448,7	91,2	↓
Объем отгруженной продукции собственного производства, выполненных работ и услуг, млн. руб. **	293 933,1	79,3	↓
Инвестиции в основной капитал по крупным и средним организациям (январь-март 2021 г.), всего, млн. руб.	18 208,5	92,9	↓
Ввод в действие общей площади жилых домов, кв. м	192 035	92,0	↓
Перевезено грузов, тыс. т **	398,2	68,9	↓
Грузооборот, млн. т-км **	243,4	65,8	↓
Оборот розничной торговли, млн. руб. **	82 302,7	117,2	↑
Оборот общественного питания, млн. руб. **	1 558,4	163,8	↑
Индекс потребительских цен на товары и услуги (по Пермскому краю), %	104,20 ***	105,30	
Сальдированный финансовый результат организаций города Перми (прибыль минус убыток), млн. руб. **, ****	49 186,2	в 2,0р.	↑
Сальдированный финансовый результат организаций города Перми (прибыль минус убыток), млн. руб. **, *	65 755,8	в 2,2р.	↑
Численность работающих на крупных и средних предприятиях (без внешних совместителей), чел. *	270 837	99,3	↓
Численность зарегистрированных безработных на конец отчетного периода, чел.	5 154	23,7	↓
Среднемесячная заработная плата работников крупных и средних предприятий города, руб. *	52 073,0	107,7	↑

*за январь-май 2021 года и в % к январю-маю 2020 года

**без субъектов малого предпринимательства и организаций с численностью до 15 человек

***июнь 2021 года к декабрю 2020 года

****за январь-апрель 2021 года и в % к январю-апрелю 2020 года

ЭКОНОМИЧЕСКАЯ АКТИВНОСТЬ*

Основные показатели	Оборот организаций по видам экономической деятельности, млн. руб., в действующих ценах			Объем отгруженной продукции собственного производства, выполненных работ и услуг, млн. руб., в действующих ценах		
	Январь-июнь 2021 г.	в % к январю-июню 2020 г.		Январь-июнь 2021 г.	в % к январю-июню 2020 г.	
Всего	517 448,7	91,2	↓	293 933,1	79,3	↓
из них:						
сельское, лесное хозяйство, охота, рыболовство и рыбоводство	41,2	9,1	↓	469,9	137,5	↑
добыча полезных ископаемых	4 711,7	192,7	↑	4 033,6	в 2,3р.	↑
обрабатывающие производства	196 629,1	68,5	↓	176 059,0	67,4	↓
обеспечение электрической энергией, газом и паром; кондиционирование воздуха	59 501,9	99,1	↓	35 230,2	94,3	↓
водоснабжение; водоотведение, организация сбора и утилизации отходов, деятельность по ликвидации загрязнений	8 495,3	в 2,5р.	↑	8 361,4	141,2	↑
строительство	6 922,7	81,9	↓	6 559,9	81,3	↓
торговля оптовая и розничная; ремонт автотранспортных средств и мотоциклов	176 978,3	118,0	↑	4 261,8	113,8	↑
транспортировка и хранение	10 987,6	144,4	↑	8 437,7	104,2	↑
деятельность гостиниц и предприятий общественного питания	1 263,6	в 2,1р.	↑	1 565,2	188,1	↑
деятельность в области информации и связи	17 488,6	96,3	↓	15 728,4	102,8	↑
деятельность финансовая и страховая	н/д	н/д		К	123,0	↑
деятельность по операциям с недвижимым имуществом	1 710,3	130,4	↑	2 661,8	105,9	↑
деятельность профессиональная, научная и техническая	12 596,4	126,5	↑	10 317,3	130,3	↑
деятельность административная и сопутствующие дополнительные услуги	1 789,0	92,3	↓	2 737,1	93,3	↓
государственное управление и обеспечение военной безопасности; социальное обеспечение	142,8	10,0	↓	102,3	39,5	↓
образование	3 921,5	121,9	↑	3 032,5	125,3	↑
деятельность в области здравоохранения и социальных услуг	13 508,7	123,5	↑	13 493,4	123,4	↑
деятельность в области культуры, спорта, организации досуга и развлечений	584,1	141,3	↑	635,4	144,6	↑
предоставление прочих видов услуг	175,6	64,9	↓	К	101,1	↑

* без субъектов малого предпринимательства и организаций с численностью до 15 человек

ИНВЕСТИЦИИ**Структура инвестиций в основной капитал по источникам финансирования**

Наименование показателя	Январь-март 2021 г. млн. руб.	в % к итогу
Инвестиции в основной капитал – всего	18 208,5	100,0
в том числе по источникам финансирования:		
<i>Собственные средства</i>	<i>13 766,2</i>	<i>75,6</i>
<i>Привлеченные средства</i>	<i>4 442,3</i>	<i>24,4</i>
в том числе:		
кредиты банков	1 610,7	8,8
заемные средства других организаций	347,1	1,9
бюджетные средства	2 172,9	11,9
в том числе:		
из федерального бюджета	763,9	4,2
из бюджетов субъектов Федерации	640,9	3,5
из местных бюджетов	768,1	4,2
прочие	311,6	1,7

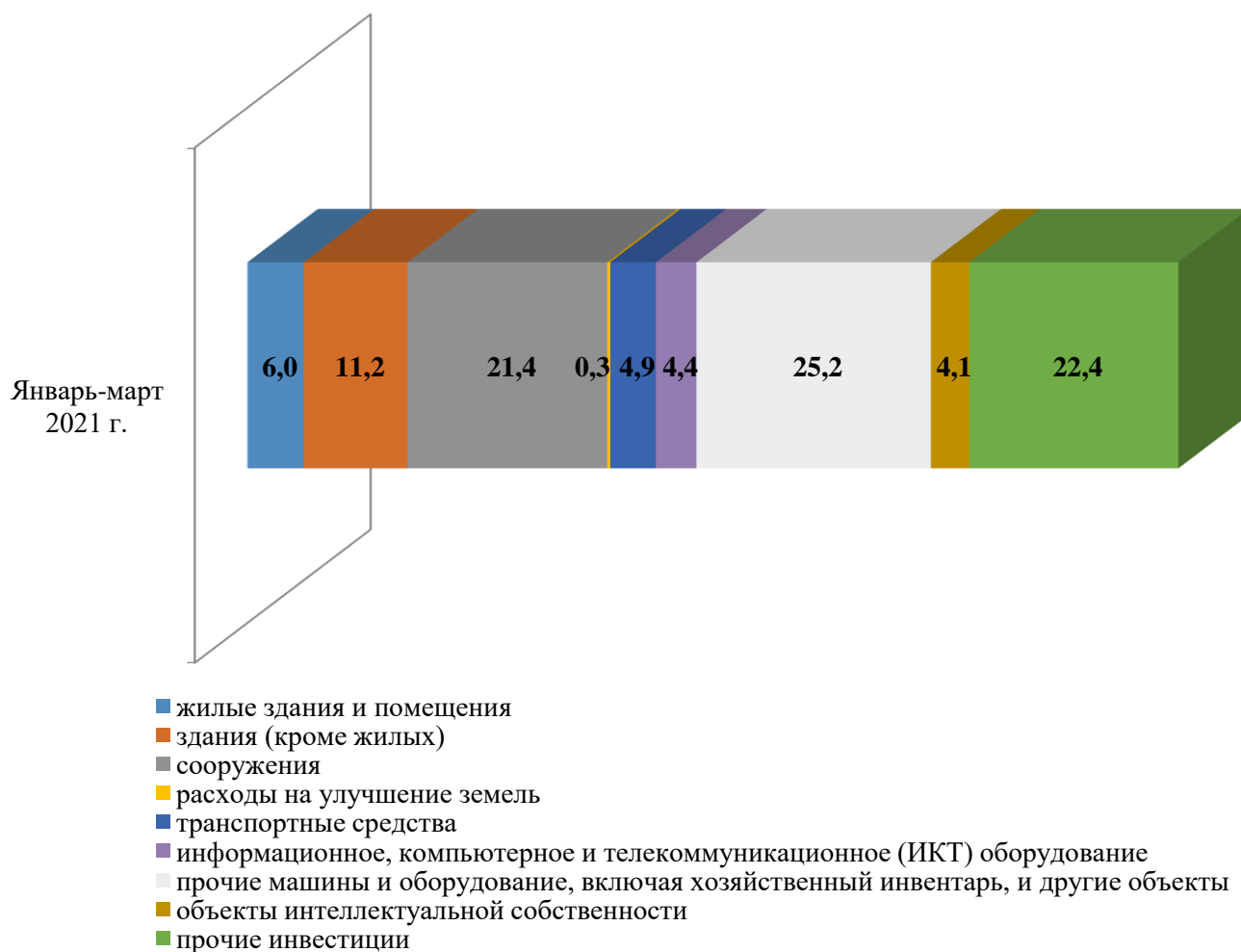
*без субъектов малого предпринимательства и объема инвестиций, не наблюдаемых прямыми статистическими методами

Видовая структура инвестиций в основной капитал

Наименование показателя	Январь-март 2021 г. млн. руб.	в % к итогу
Инвестиции в основной капитал	18 208,5	100,0
в том числе:		
жилые здания и помещения	1 100,4	6,0
здания (кроме жилых)	2 032,9	11,2
сооружения	3 905,0	21,4
расходы на улучшение земель	58,3	0,3
транспортные средства	893,2	4,9
информационное, компьютерное и телекоммуникационное (ИКТ) оборудование	793,7	4,4
прочие машины и оборудование, включая хозяйственный инвентарь, и другие объекты	4 585,8	25,2
объекты интеллектуальной собственности	752,8	4,1
прочие инвестиции	4 086,4	22,4

*без субъектов малого предпринимательства и объема инвестиций, не наблюдаемых прямыми статистическими методами

Видовая структура инвестиций в основной капитал



СТРОИТЕЛЬСТВО

Объем работ, выполненных по виду деятельности «Строительство» *

Наименование показателя	Январь-июнь 2021 г. млн. руб.	в % к январю-июню 2020 г. **	
Всего по городу Перми	6 565,1	78,0	↓
в том числе по районам:			
Дзержинский	1 815,1	104,9	↑
Индустриальный	1 349,4	63,6	↓
Кировский	К	144,6	↑
Ленинский	573,0	30,7	↓
Мотовилихинский	993,8	101,5	↑
Орджоникидзевский	К	33,7	↓
Свердловский	1 697,5	104,7	↑

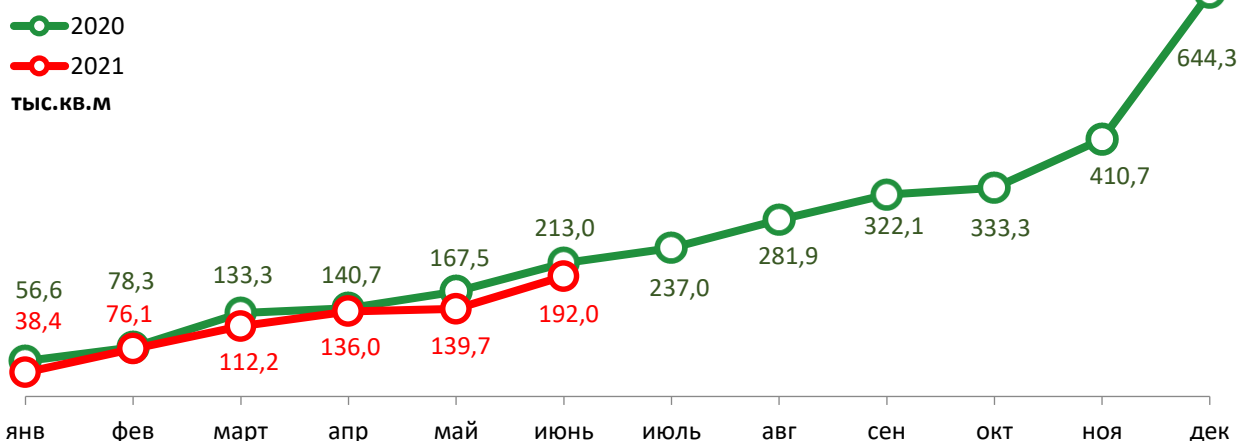
*без субъектов малого предпринимательства и организаций с численностью до 15 человек

**в сопоставимых ценах

Ввод в действие общей площади жилых домов

Наименование показателя	Январь-июнь 2021 г. кв. м	в % к январю-июню 2020 г.	
Всего по городу Перми	192 035	92,0	↓
в том числе по районам:			
Дзержинский	10 053	20,8	↓
Индустриальный	-	-	
Кировский	-	-	
Ленинский	131 439	190,3	↑
Мотовилихинский	-	-	
Орджоникидзевский	-	-	
Свердловский	50 543	121,5	↑
Индивидуальное жилищное строительство	30 106	77,2	↓

Ввод в действие общей площади жилых домов (нарастающим итогом)



ТРАНСПОРТ

Наименование показателя	Январь-июнь 2021 г.	в % к январю-июню 2020 г.	
Перевезено грузов, тыс. т *	398,2	68,9	↓
Грузооборот, тыс. т-км *	243 418,9	65,8	↓
Перевезено пассажиров автобусами, млн. чел. **	79,5	141,7	↑
Пассажирооборот, млн. пасс-км **	822,6	139,3	↑

*без субъектов малого предпринимательства и организаций с численностью до 15 человек

**по юридическим лицам и индивидуальным предпринимателям (включая субъекты малого предпринимательства), осуществляющим регулярные перевозки пассажиров по маршрутам общего пользования на коммерческой основе

Дорожно-транспортные происшествия и пострадавшие *

Наименование показателя	Количество ДТП		Погибло, чел		Ранено, чел	
	Январь- апрель 2021 г.	в % к январю- апрелю 2020 г.	Январь- апрель 2021 г.	в % к январю- апрелю 2020 г.	Январь- апрель 2021 г.	в % к январю- апрелю 2020 г.
Всего	238	86,9	4	30,8	277	85,5
из них дети до 16 лет	30	100,0	1	-	35	116,7

*по данным официального сайта Госавтоинспекции, входящем в состав аппаратно-программного комплекса «Официальный интернет-сайт МВД России», в информационно-телекоммуникационной сети «Интернет»

ПОТРЕБИТЕЛЬСКИЙ РЫНОК ТОВАРОВ И УСЛУГ

Основные показатели	Январь-июнь 2021 г.	в % к январю-июню 2020 г.	
Оборот розничной торговли в действующих ценах, всего, млн. руб.	82 302,7	117,2 *	↑
в том числе:			
пищевые продукты, включая напитки, и табачные изделия	37 928,5	104,9 *	↑
непродовольственные товары	44 374,2	130,2 *	↑
Индекс потребительских цен, июнь к декабрю предыдущего года (по Пермскому краю), %	104,20	105,30	↑

*в сопоставимых ценах

ФИНАНСЫ

Сальдированный финансовый результат организаций г. Перми (прибыль минус убыток) *,**

Основные показатели	Январь-апрель 2021 г. млн. руб.	в % к январю-апрелю 2020 г.	
Всего	49 186,2	в 2,0р.	↑
из них:			
добыча полезных ископаемых	36 644,5	в 128,5р.	↑
обрабатывающие производства	6 210,1	33,6	↓
обеспечение электрической энергией, газом и паром; кондиционирование воздуха	1 682,5	166,8	↑
водоснабжение; водоотведение, организация сбора и утилизации отходов, деятельность по ликвидации загрязнений	1 139,2	в 2,3р.	↑
строительство	183,5	73,2	↓
торговля оптовая и розничная; ремонт автотранспортных средств и мотоциклов	2 617,0	115,1	↑
транспортировка и хранение	-301,2	-	
деятельность гостиниц и предприятий общественного питания	83,9	-	
деятельность в области информации и связи	318,9	55,5	↓
деятельность по операциям с недвижимым имуществом	112,2	59,7	↓
деятельность профессиональная, научная и техническая	588,7	35,0	↓
деятельность административная и сопутствующие дополнительные услуги	-362,1	-	
образование	-23,3	-	
деятельность в области здравоохранения и социальных услуг	309,3	в 3,9р.	↑
деятельность в области культуры, спорта, организации досуга и развлечений	41,3	в 11,2р.	↑
предоставление прочих видов услуг	11,0	77,4	↓

*без субъектов малого предпринимательства и организаций с численностью до 15 человек, без учёта банков, страховых компаний и бюджетных организаций

**сравнение показателей с соответствующим периодом 2020 года произведено в текущих ценах по сопоставимому кругу предприятий

ФИНАНСЫ

Сальдированный финансовый результат организаций г. Перми (прибыль минус убыток) *,**

Основные показатели	Январь-май 2021 г. млн. руб.	в % к январю- маю 2020 г.	
Всего	65 755,8	в 2,2р.	↑
из них:			
добыча полезных ископаемых	48 670,6	в 9,3р.	↑
обрабатывающие производства	7 588,7	42,0	↓
обеспечение электрической энергией, газом и паром; кондиционирование воздуха	2 088,8	155,8	↑
водоснабжение; водоотведение, организация сбора и утилизации отходов, деятельность по ликвидации загрязнений	1 435,1	131,8	↑
строительство	398,7	163,7	↑
торговля оптовая и розничная; ремонт автотранспортных средств и мотоциклов	3 960,8	152,9	↑
транспортировка и хранение	-292,2	-	
деятельность гостиниц и предприятий общественного питания	134,0	-	
деятельность в области информации и связи	448,1	68,3	↓
деятельность по операциям с недвижимым имуществом	94,1	-	
деятельность профессиональная, научная и техническая	711,4	39,5	↓
деятельность административная и сопутствующие дополнительные услуги	-612,1	-	
образование	52,2	в 2,3р.	↑
деятельность в области здравоохранения и социальных услуг	397,8	в 8,0р.	↑
деятельность в области культуры, спорта, организации досуга и развлечений	29,0	-	↑
предоставление прочих видов услуг	9,7	91,8	↓

*без субъектов малого предпринимательства и организаций с численностью до 15 человек, без учёта банков, страховых компаний и бюджетных организаций

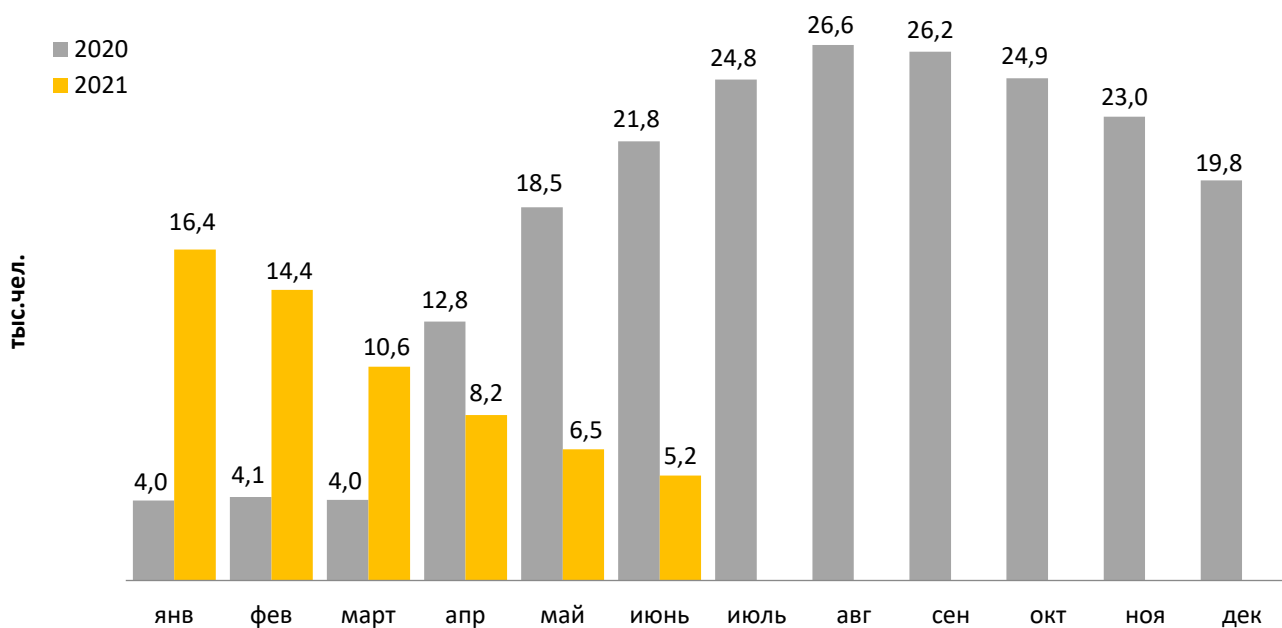
**сравнение показателей с соответствующим периодом 2020 года произведено в текущих ценах по сопоставимому кругу предприятий

РЫНОК ТРУДА и БЕЗРАБОТИЦА

Основные показатели	Январь-май 2021 г.	в % к январю- маю 2020 г.	
Численность работающих на крупных и средних предприятиях – всего, чел.	270 837	99,3	↓
в том числе по отраслям:			
сельское, лесное хозяйство, охота, рыболовство и рыбоводство	620	95,5	↓
добыча полезных ископаемых	2 062	100,1	↑
обрабатывающие производства	74 832	96,7	↓
обеспечение электрической энергией, газом и паром; кондиционирование воздуха	9 986	100,8	↑
водоснабжение; водоотведение, организация сбора и утилизации отходов, деятельность по ликвидации загрязнений	2 689	99,7	↓
строительство	7 054	88,4	↓
торговля оптовая и розничная; ремонт автотранспортных средств и мотоциклов	22 417	102,5	↑
транспортировка и хранение	18 610	103,7	↑
деятельность гостиниц и предприятий общественного питания	1 854	96,5	↓
деятельность в области информации и связи	11 646	100,6	↑
деятельность финансовая и страховая	7 956	98,8	↓
деятельность по операциям с недвижимым имуществом	2 349	102,9	↑
деятельность профессиональная, научная и техническая	16 440	99,0	↓
деятельность административная и сопутствующие дополнительные услуги	4 803	99,1	↓
государственное управление и обеспечение военной безопасности; социальное обеспечение	26 498	99,5	↓
образование	27 888	101,7	↑
деятельность в области здравоохранения и социальных услуг	27 898	100,5	↑
деятельность в области культуры, спорта, организации досуга и развлечений	4 809	102,0	↑
предоставление прочих видов услуг	426	101,6	↑

Наименование показателя	Декабрь 2020 г.	Январь 2021 г.	Июнь 2021 г.	Июнь 2021 г. в % к декабрю 2020 г.	
Численность граждан, обратившихся за содействием в поиске подходящей работы, на конец отчетного периода	20 915	17 747	6 108	29,2	↓
из них:					
незанятые граждане	20 884	17 710	5 900	28,3	↓
Численность безработных граждан, на конец отчетного периода	19 838	16 353	5 154	26,0	↓
в том числе получают пособие по безработице	7 097	6 127	3 506	49,4	↓
Заявленная работодателями потребность в работниках на конец отчетного периода	5 952	6 210	10 087	169,5	↑
из них:					
по рабочим профессиям	2 950	2 763	5 205	176,4	↑
с оплатой труда выше прожиточного минимума	5 940	6 198	10 075	169,6	↑
Число граждан, нашедших работу (доходное занятие)	992	572	960	96,8	↓
из них безработные граждане	965	564	430	44,6	↓

Динамика численности безработных граждан



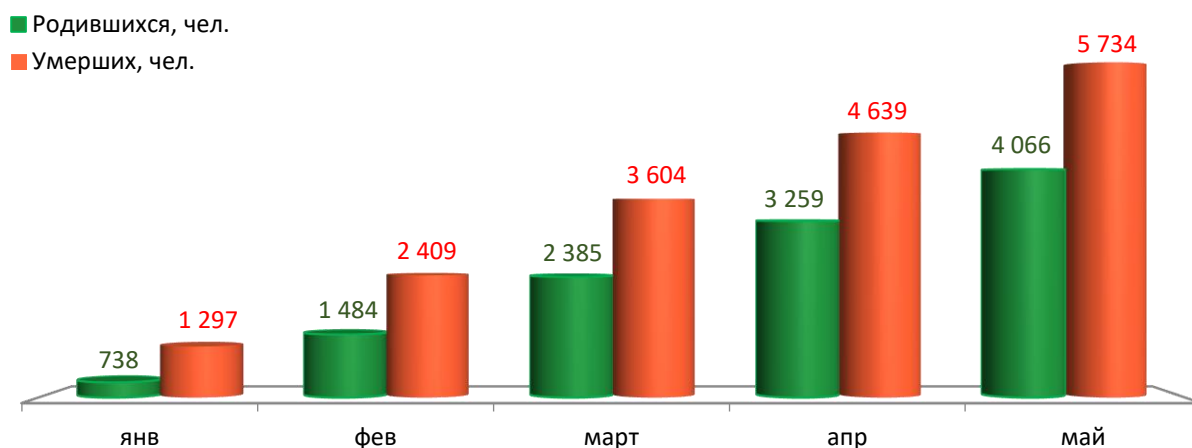
МАТЕРИАЛЬНОЕ ПОЛОЖЕНИЕ НАСЕЛЕНИЯ

Основные показатели	Январь-май 2021 г.	в % к январю- маю 2020 г.	
Среднемесячная заработная плата работников крупных и средних предприятий города - всего, руб.:	52 073,0	107,7	↑
в том числе по отраслям:			
сельское, лесное хозяйство, охота, рыболовство и рыбоводство	47 272,3	110,5	↑
добыча полезных ископаемых	83 247,2	95,3	↓
обрабатывающие производства	52 078,3	107,9	↑
обеспечение электрической энергией, газом и паром; кондиционирование воздуха	57 063,4	103,4	↑
водоснабжение; водоотведение, организация сбора и утилизации отходов, деятельность по ликвидации загрязнений	45 814,5	106,2	↑
строительство	46 898,1	108,8	↑
торговля оптовая и розничная; ремонт автотранспортных средств и мотоциклов	43 516,9	111,2	↑
транспортировка и хранение	46 169,1	102,9	↑
деятельность гостиниц и предприятий общественного питания	30 818,9	113,3	↑
деятельность в области информации и связи	70 196,6	111,2	↑
деятельность финансовая и страховая	68 875,5	107,7	↑
деятельность по операциям с недвижимым имуществом	38 226,3	111,7	↑
деятельность профессиональная, научная и техническая	66 634,1	111,0	↑
деятельность административная и сопутствующие дополнительные услуги	31 366,8	106,3	↑
государственное управление и обеспечение военной безопасности; социальное обеспечение	53 224,5	108,7	↑
образование	44 730,1	108,9	↑
деятельность в области здравоохранения и социальных услуг	48 017,0	104,9	↑
деятельность в области культуры, спорта, организации досуга и развлечений	48 221,6	108,0	↑
предоставление прочих видов услуг	55 538,7	107,6	↑

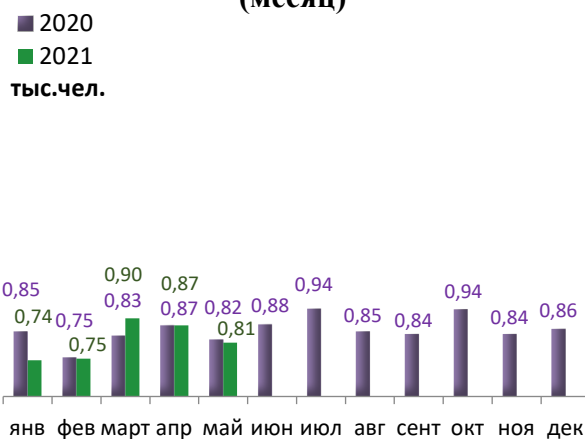
ДЕМОГРАФИЧЕСКАЯ СИТУАЦИЯ

Наименование показателя	Январь-май 2021 г.	Январь-май 2020 г.	Январь-май 2021 г. относительно января-мая 2020 г.
Родившихся - всего, чел.	4 066	4 130	↓
в расчете на 1000 населения	9,4	9,4	
Умерших - всего, чел.	5 734	5 237	↑
в расчете на 1000 населения	13,2	12,0	↑
Умерших детей до 1 года - всего, чел.	16	16	
Естественный прирост, убыль(-), чел.	-1 668	-1 107	↓
в расчете на 1000 населения	-3,8	-2,6	↓
Миграционный прирост/убыль, чел.	896	919	↓

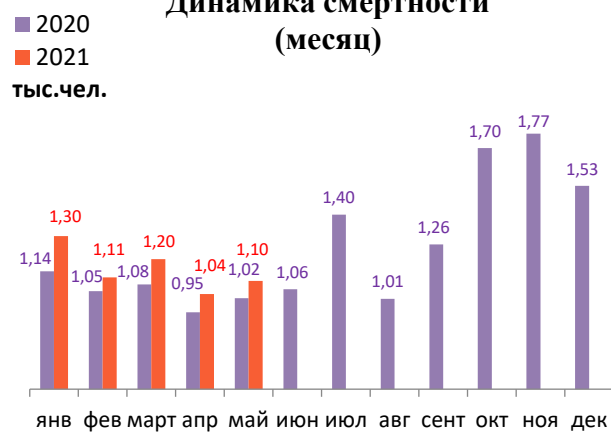
Динамика рождаемости и смертности (нарастающим итогом)



Динамика рождаемости (месяц)



Динамика смертности (месяц)



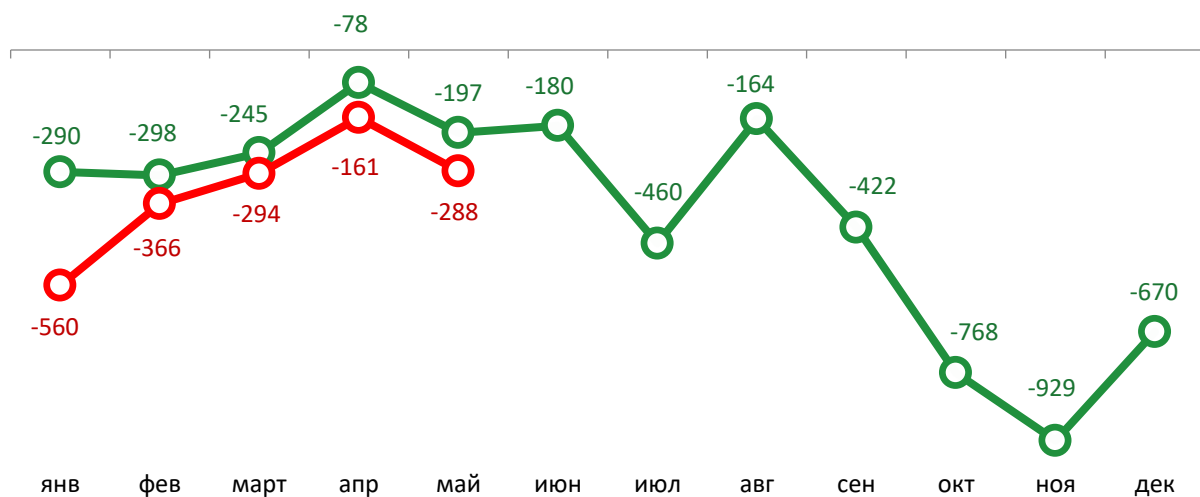
Естественный прирост

(месяц)

● 2020

● 2021

чел.



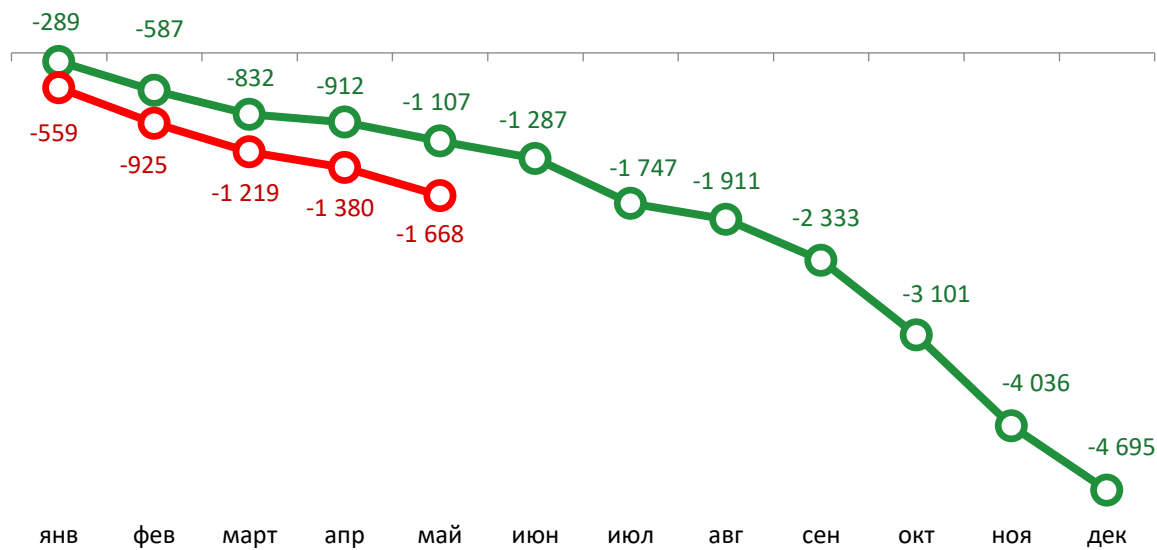
Естественный прирост

(нарастающим итогом)

● 2020

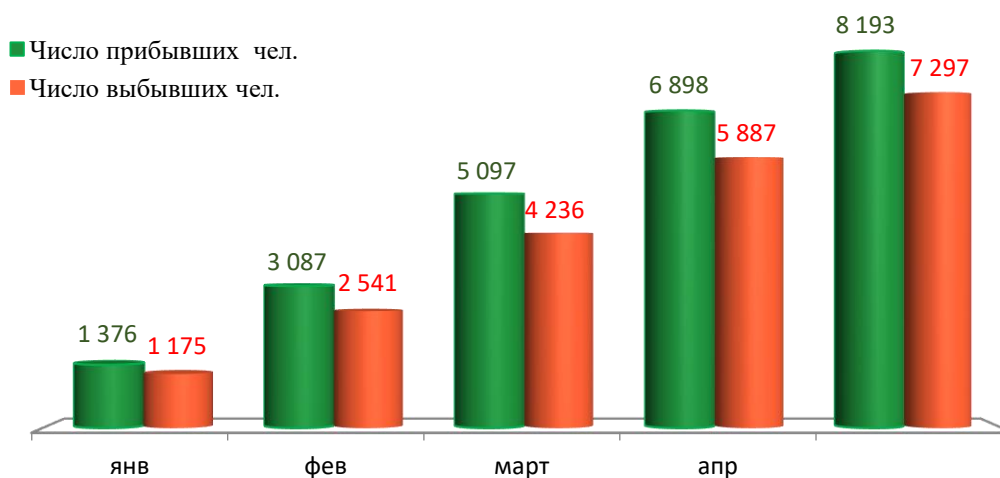
● 2021

чел.

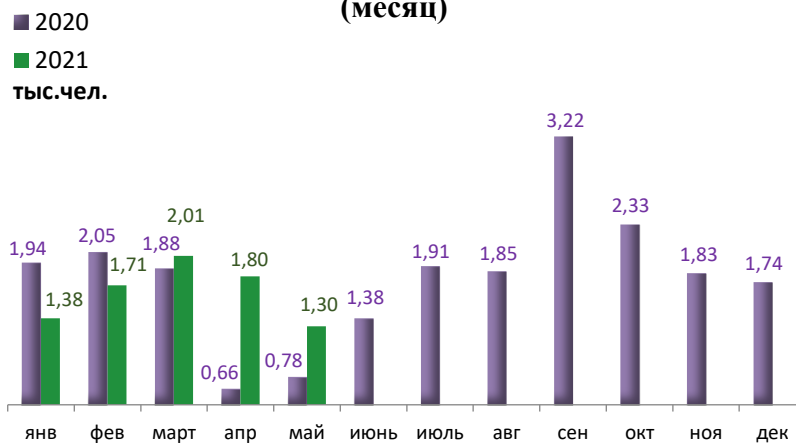


МИГРАЦИЯ НАСЕЛЕНИЯ

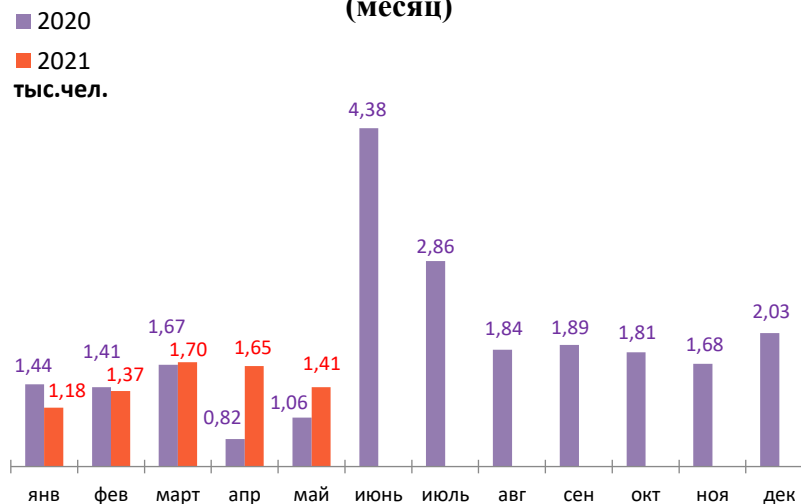
Динамика миграционных потоков (нарастающим итогом)



Число прибывших (месяц)



Число выбывших (месяц)



Международная миграция, чел.

Наименование показателя	январь-май 2021	январь-май 2020	январь-май 2021 относительно января-мая 2020
Миграционный прирост (чел.)	-141	38	↓
в том числе:			
с государствами-участниками СНГ	43	-130	↑
в том числе по странам:			
Азербайджан	22	-10	↑
Армения	23	-79	↑
Беларусь	-6	-3	↓
Казахстан	-13	-1	↓
Киргизия	54	40	↑
Молдова, республика	7	2	↑
Таджикистан	50	8	↑
Туркмения	-2	13	↓
Узбекистан	-51	-27	↓
Украина	-41	-73	↑
со странами дальнего зарубежья	-184	168	↓

СОЦИАЛЬНО-ЭКОНОМИЧЕСКОЕ ПОЛОЖЕНИЕ РАЙОНОВ г. ПЕРМИ январь-июнь 2021 г.

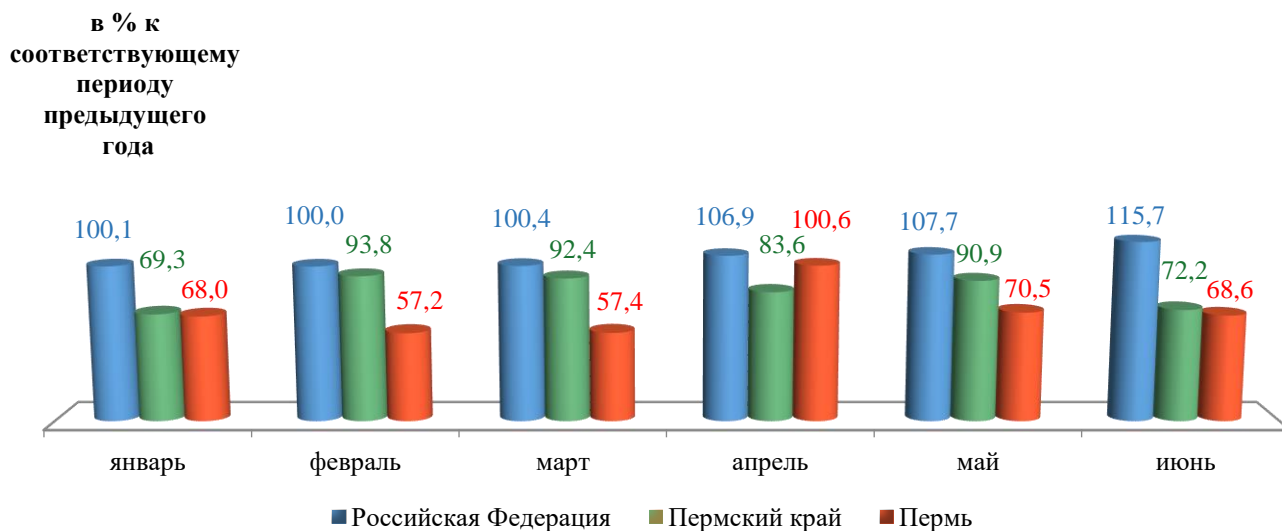
Основные показатели	Город	Административные районы						
		Дзержинский	Индустриальный	Кировский	Ленинский	Мотовилихинский	Орджоникидзевский	Свердловский
Численность постоянного населения на 01.01.2021, тыс. чел	1 049,2	166,5	169,6	130,8	54,7	193,6	115,7	218,2
Объем отгруженных товаров собственного производства, выполненных работ и услуг								
Добыча полезных ископаемых, млн. руб.	4 033,6	342,2	273,4	190,0	2 245,5	-	-	982,6
Обрабатывающие производства, млн. руб.	176 059,0	6 552,7	67 501,9	23 588,2	1 787,0	10 254,6	20 846,0	45 528,6
Обеспечение электрической энергией, газом и паром; кондиционирование воздуха	35 230,2	687,9	5 005,9	1 778,2	1 923,8	787,3	2 515,9	22 531,2
Водоснабжение; водоотведение, организация сбора и утилизации отходов, деятельность по ликвидации загрязнений	8 361,4	1 112,8	2 839,8	494,3	254,5	259,0	2 681,1	719,9
Инвестиции в основной капитал (за январь-март 2021 года)								
Инвестиции в основной капитал, млн. руб.	18 208,5	1 247,8	2 937,7	495,8	9 123,3	805,3	235,3	3 363,3
в % к январю-марту 2020 г. в фактических ценах	92,9	137,2	79,4	140,9	77,9	331,5	170,5	132,2
Строительство								
Объем работ, выполненный по виду деятельности «Строительство», млн. руб.	6 565,1	1 815,1	1 349,4	К	573,0	993,8	К	1 697,5
в % к январю-июню 2020 г. в сопоставимых ценах	78,0	104,9	63,6	144,6	30,7	101,5	33,7	104,7
Ввод в действие жилых домов, кв. м общей площади	192 035	10 053	-	-	131 439	-	-	50 543
в % к январю-июню 2020 г.	92,0	20,8	-	-	190,3	-	-	121,5

Основные показатели	Город	Административные районы						
		Дзержинский	Индустриальный	Кировский	Ленинский	Мотовилихинский	Орджоникидзевский	Свердловский
Финансы (за январь-май 2021 года)								
Финансовый результат крупных и средних предприятий и организаций, млн. руб.	65 755,8	1 195,7	7 243,9	2 193,1	52 455,3	-354,8	-308,6	3 331,0
Число прибыльных организаций в % к их общему числу	74,9	81,3	75,0	69,6	75,0	74,1	78,6	72,8
Сумма прибыли, млн. руб.	72 486,0	1 550,1	7 492,4	2 548,8	52 705,2	1 870,1	965,3	5 354,0
Число убыточных организаций в % к их общему числу	25,1	18,8	25,0	30,4	25,0	25,9	21,4	27,2
Сумма убытка, млн. руб.	6 730,2	354,4	248,5	355,7	249,9	2 224,9	1 273,9	2 023,0

**СРАВНИТЕЛЬНЫЙ АНАЛИЗ
СОЦИАЛЬНО-ЭКОНОМИЧЕСКОГО РАЗВИТИЯ
РОССИЙСКОЙ ФЕДЕРАЦИИ, ПЕРМСКОГО КРАЯ И ГОРОДА ПЕРМИ
Динамика объема работ, выполненных по виду деятельности
«Строительство»**

Период	Российская Федерация		Пермский край		Пермь	
	Млрд. руб.	в % к соотв. периоду предыдущего года	Млн. руб.	в % к соотв. периоду предыдущего года	Млн. руб.	в % к соотв. периоду предыдущего года
Январь	448,3	100,1	6 626,7	69,3	711,4	68,0
Февраль	490,9	100,0	8 009,2	93,8	881,7	57,2
Март	649,2	100,4	12 040,1	92,4	1 106,2	57,4
Апрель	693,4	106,9	10 601,3	83,6	1 136,5	100,6
Май	747,6	107,7	9 819,2	90,9	950,9	70,5
Июнь	1 017,7	115,7	11 660,9	72,2	1 208,3	68,6

Динамика объема строительных работ

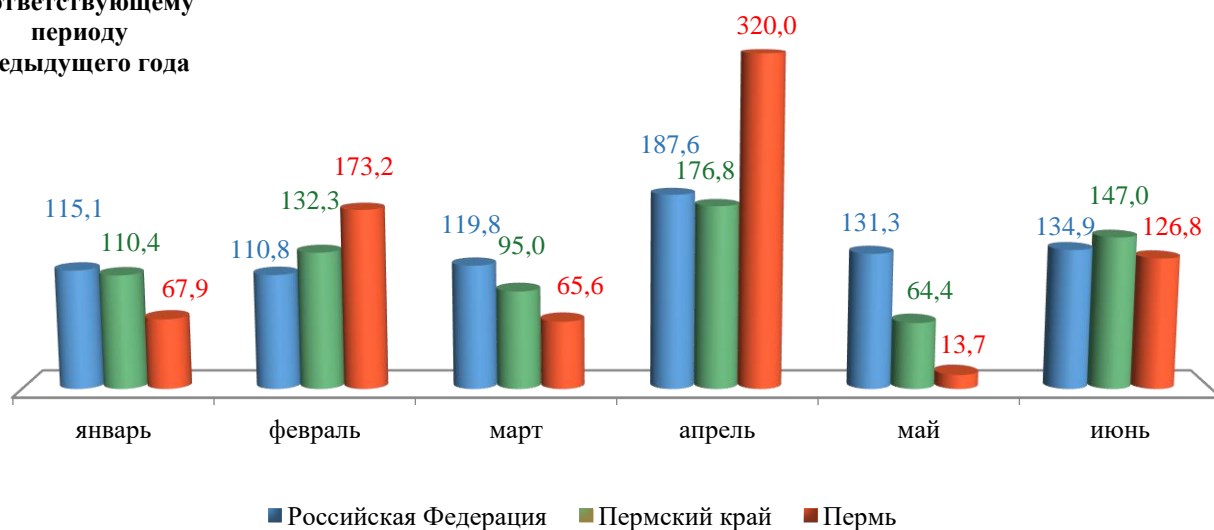


Динамика ввода в действие жилых домов

Период	Российская Федерация		Пермский край		Пермь	
	Млн. кв. м общей площади	в % к соотв. периоду предыдущего года	Тыс. кв. м общей площади	в % к соотв. периоду предыдущего года	Тыс. кв. м общей площади	в % к соотв. периоду предыдущего года
Январь	5,7	115,1	112,5	110,4	38,4	67,9
Февраль	5,5	110,8	83,1	132,3	37,7	173,2
Март	6,6	119,8	99,8	95,0	36,0	65,6
Апрель	6,0	187,6	64,4	176,8	23,9	320,0
Май	5,0	131,3	29,3	64,4	3,7	13,7
Июнь	7,7	134,9	110,6	147,0	52,3	126,8

Динамика ввода жилья

в % к соответствующему периоду предыдущего года

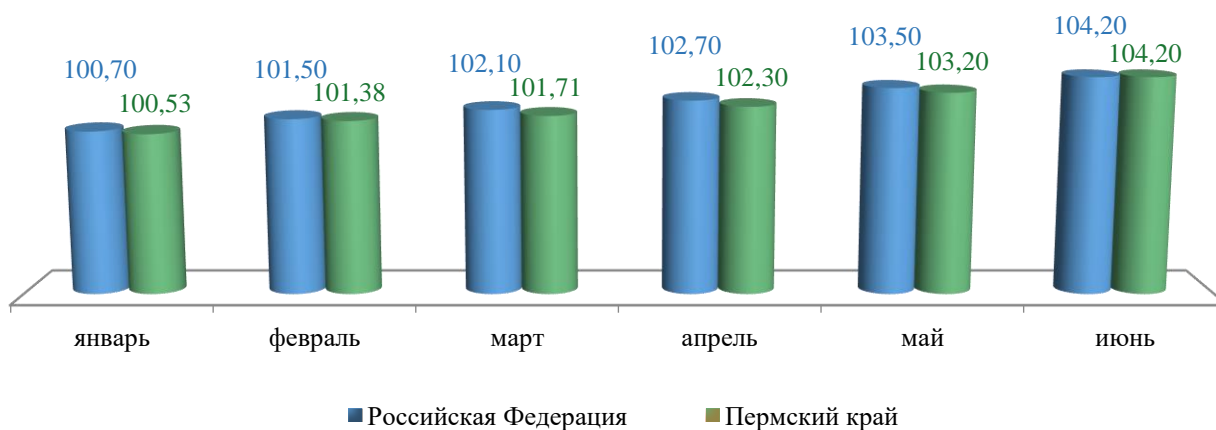


Индексы потребительских цен и тарифов на товары и услуги

Период	Российская Федерация		Пермский край	
	в % к предыдущему периоду	в % к декабрю предыдущего года	в % к предыдущему периоду	в % к декабрю предыдущего года
Январь	100,70	100,70	100,53	100,53
Февраль	100,80	101,50	100,85	101,38
Март	100,70	102,10	100,33	101,71
Апрель	100,60	102,70	100,50	102,30
Май	100,70	103,50	101,00	103,20
Июнь	100,70	104,20	100,90	104,20

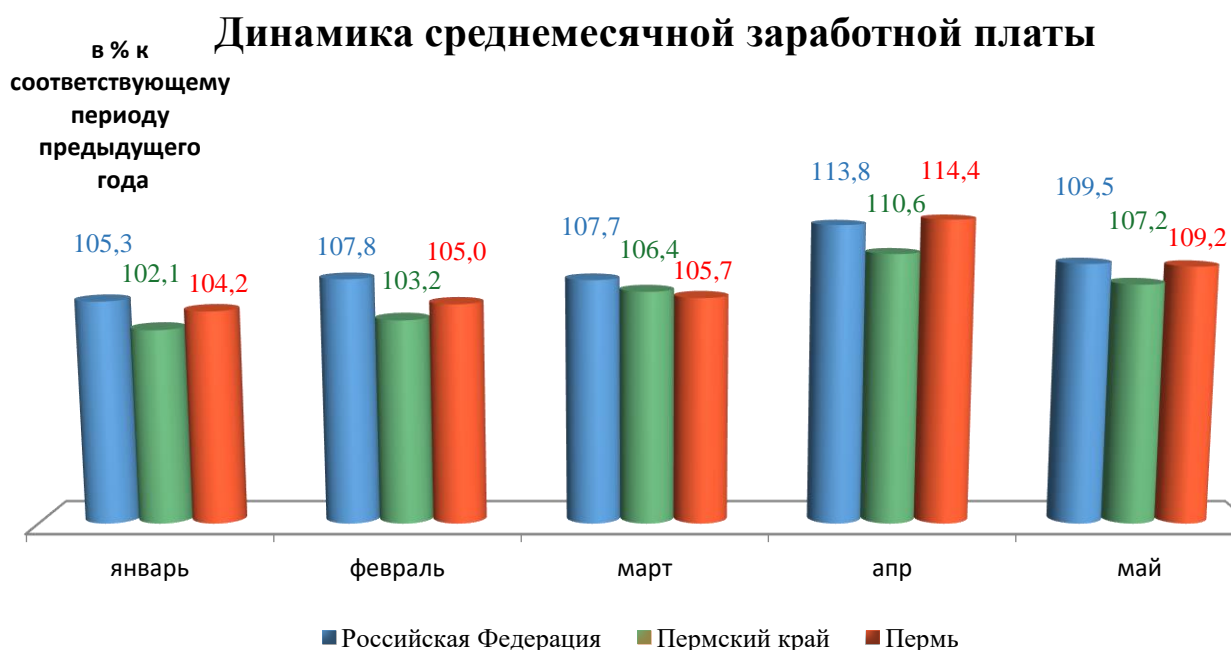
Динамика индекса потребительских цен

в % к декабрю
предыдущего года



Среднемесячная номинальная начисленная заработная плата

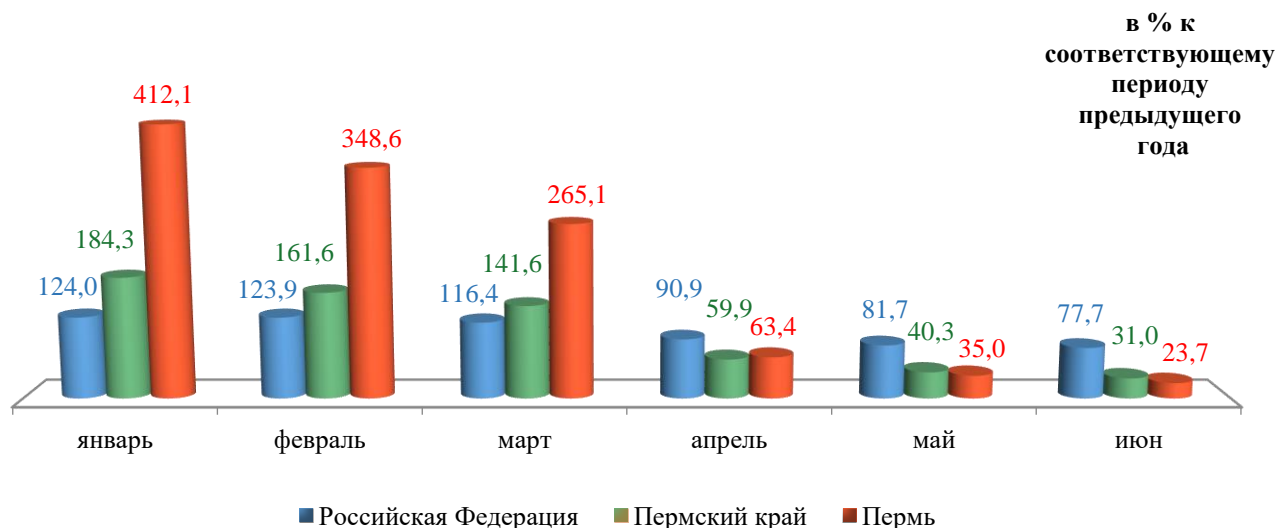
Период	Российская Федерация		Пермский край		Пермь	
	руб.	в % к соотв. месяцу предыдущего года	руб.	в % к соотв. месяцу предыдущего года	руб.	в % к соотв. месяцу предыдущего года
Январь	49 516,0	105,3	39 090,6	102,1	48 468,8	104,2
Февраль	51 229,0	107,8	39 175,5	103,2	48 700,0	105,0
Март	55 208,0	107,7	43 015,6	106,4	52 409,1	105,7
Апрель	56 614,0	113,8	43 842,0	110,6	55 676,1	114,4
Май	56 171,0	109,5	44 829,4	107,2	55 242,7	109,2



Динамика численности безработных

Период	Российская Федерация		Пермский край		Пермь	
	тыс. человек	в % к соотв. месяцу предыдущего года	человек	в % к соотв. месяцу предыдущего года	человек	в % к соотв. месяцу предыдущего года
Январь	4 317	124,0	30 522	184,3	16 353	412,1
Февраль	4 244	123,9	27 892	161,6	14 424	348,6
Март	4 057	116,4	22 986	141,6	10 611	265,1
Апрель	3 898	90,9	20 646	59,9	8 139	63,4
Май	3 685	81,7	18 800	40,3	6 476	35,0
Июнь	3 579	77,7	16 916	31,0	5 154	23,7

Динамика численности безработных



При подготовке Кратких итогов социально-экономического развития города Перми за январь-июнь 2021 года использовались данные Территориального органа Федеральной службы государственной статистики по Пермскому краю, Госавтоинспекции.

Ответственный исполнитель:
Якшиева Гузель Маулизяновна
Отдел анализа и прогнозирования
Департамент планирования и мониторинга
Администрация города Перми
Тел: (342) 217-33-36