

**Администрация города Перми
Департамент планирования и мониторинга**



**КРАТКИЕ ИТОГИ
СОЦИАЛЬНО-ЭКОНОМИЧЕСКОГО РАЗВИТИЯ
города ПЕРМИ**

ЯНВАРЬ-ИЮЛЬ 2021 года

Пермь - 2021

Основные итоги социально-экономического развития города Перми за январь-июль 2021 года

Наименование показателя	Январь-июль 2021 г.	в % к январю-июлю 2020 г.	
Численность постоянного населения на 01.01.2021, чел.	1 049 206	99,4	↓
Оборот крупных и средних организаций, млн. руб. *	607 561,1	92,0	↓
Объем отгруженной продукции собственного производства, выполненных работ и услуг, млн. руб. *	344 989,0	80,5	↓
Объем работ, выполненных по виду деятельности «Строительство» (в сопоставимых ценах), млн. рублей *	8 550,3	84,4	↓
Ввод в действие общей площади жилых домов, тыс. кв. м	233,6	100,4	↑
Грузооборот, тыс. т-км *	286 235,9	64,1	↓
Индекс потребительских цен на товары и услуги (по Пермскому краю), %	104,30 **	105,50	
Сальдированный финансовый результат организаций города Перми (прибыль минус убыток), млн. руб. *, ***	72 915,20	199,30	↑
Численность работающих на крупных и средних предприятиях (без внешних совместителей), чел. ***	270 464	99,3	↓
Численность зарегистрированных безработных на конец отчетного периода, чел.	4 511	18,2	↓
Среднемесячная заработная плата работников крупных и средних предприятий города, руб. ***	53 201,0	108,1	↑
Число родившихся, чел. ***	4 942	98,7	↓
Число умерших, чел. ***	6 802	108,1	↑
Естественный прирост, убыль (-), чел. ***	-1 860		
Миграционный прирост, убыль (-), чел. ***	-1 166		

*без субъектов малого предпринимательства и организаций с численностью до 15 человек

**июль 2021 года к декабрю 2020 года

***за январь-июнь 2021 года и в % к январю-июню 2020 года

ЭКОНОМИЧЕСКАЯ АКТИВНОСТЬ*

Основные показатели	Оборот организаций по видам экономической деятельности, млн. руб., в действующих ценах			Объем отгруженной продукции собственного производства, выполненных работ и услуг, млн. руб., в действующих ценах		
	Январь-июль 2021 г.	в % к январю-июлю 2020 г.		Январь-июль 2021 г.	в % к январю-июлю 2020 г.	
Всего	607 561,1	92,0	↓	344 989,0	80,5	↓
из них:						
сельское, лесное хозяйство, охота, рыболовство и рыбоводство	51,3	9,5	↓	661,7	155,7	↑
добыча полезных ископаемых	5 713,4	195,0	↑	4 766,7	в 2,2р.	↑
обрабатывающие производства	231 999,1	69,5	↓	207 846,7	68,4	↓
обеспечение электрической энергией, газом и паром; кондиционирование воздуха	66 343,2	99,3	↓	39 736,9	97,2	↓
водоснабжение; водоотведение, организация сбора и утилизации отходов, деятельность по ликвидации загрязнений	10 116,9	в 2,6р.	↑	9 802,0	140,9	↑
строительство	9 269,5	91,7	↓	8 540,7	88,2	↓
торговля оптовая и розничная; ремонт автотранспортных средств и мотоциклов	208 066,4	117,1	↑	5 072,6	114,3	↑
транспортировка и хранение	13 325,7	147,4	↑	10 075,5	105,2	↑
деятельность гостиниц и предприятий общественного питания	1 516,6	в 2,1р.	↑	1 858,4	190,3	↑
деятельность в области информации и связи	20 613,5	97,9	↓	18 582,5	104,9	↑
деятельность финансовая и страховая	н/д	н/д		К	119,7	↑
деятельность по операциям с недвижимым имуществом	1 995,6	131,7	↑	3 087,0	105,6	↑
деятельность профессиональная, научная и техническая	14 958,7	130,9	↑	11 218,7	123,4	↑
деятельность административная и сопутствующие дополнительные услуги	2 110,2	92,2	↓	3 223,6	93,8	↓
государственное управление и обеспечение военной безопасности; социальное обеспечение	154,0	9,2	↓	108,6	36,0	↓
образование	4 362,3	121,9	↑	3 320,2	124,3	↑
деятельность в области здравоохранения и социальных услуг	16 114,7	125,8	↑	16 093,6	125,7	↑
деятельность в области культуры, спорта, организации досуга и развлечений	644,3	145,8	↑	705,6	149,8	↑
предоставление прочих видов услуг	205,7	63,5	↓	К	99,9	↓

* без субъектов малого предпринимательства и организаций с численностью до 15 человек

ИНВЕСТИЦИИ**Структура инвестиций в основной капитал по источникам финансирования***

Наименование показателя	Январь-июнь 2021 г. млн. руб.	в % к итогу
Инвестиции в основной капитал – всего	42 470,7	100,0
в том числе по источникам финансирования:		
<i>Собственные средства</i>	<i>32 287,2</i>	<i>76,0</i>
<i>Привлеченные средства</i>	<i>10 183,5</i>	<i>24,0</i>
в том числе:		
кредиты банков	2 789,9	6,6
заемные средства других организаций	811,8	1,9
бюджетные средства	5 750,4	13,5
в том числе:		
из федерального бюджета	2 364,8	5,6
из бюджетов субъектов Федерации	2 197,5	5,2
из местных бюджетов	1 188,1	2,8
средства внебюджетных фондов	187,9	0,0
прочие	643,6	1,5

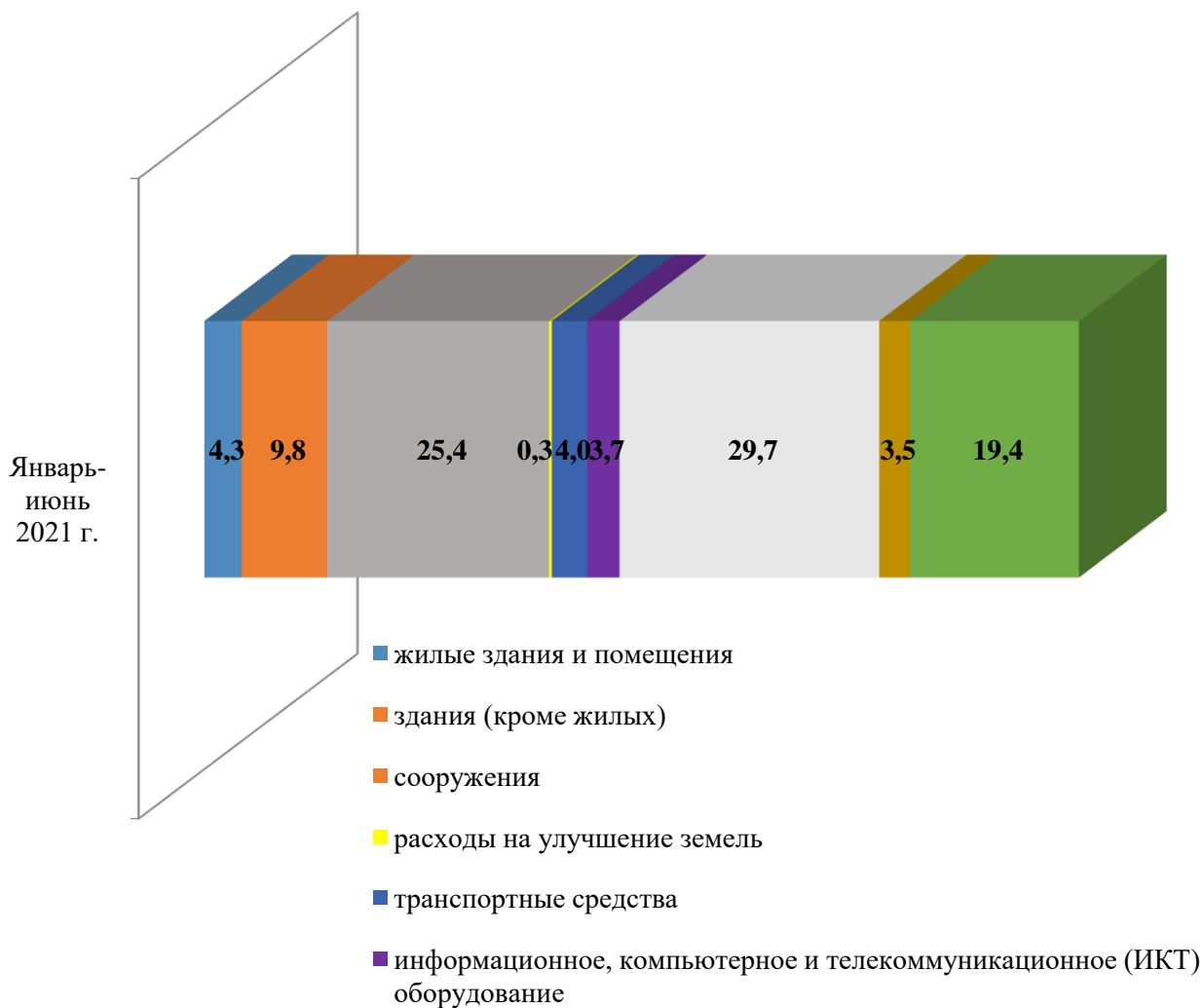
*без субъектов малого предпринимательства и объема инвестиций, не наблюдаемых прямыми статистическими методами

Видовая структура инвестиций в основной капитал

Наименование показателя	Январь-июнь 2021 г. млн. руб.	в % к итогу
Инвестиции в основной капитал	42 470,7	100,0
в том числе:		
жилые здания и помещения	1 810,5	4,3
здания (кроме жилых)	4 154,3	9,8
сооружения	10 772,1	25,4
расходы на улучшение земель	137,0	0,3
транспортные средства	1 715,2	4,0
информационное, компьютерное и телекоммуникационное (ИКТ) оборудование	1 576,0	3,7
прочие машины и оборудование, включая хозяйственный инвентарь, и другие объекты	12 605,0	29,7
объекты интеллектуальной собственности	1 479,8	3,5
прочие инвестиции	8 220,8	19,4

*без субъектов малого предпринимательства и объема инвестиций, не наблюдаемых прямыми статистическими методами

Видовая структура инвестиций в основной капитал



СТРОИТЕЛЬСТВО

Объем работ, выполненных по виду деятельности «Строительство» *

Наименование показателя	Январь-июль 2021 г. млн. руб.	в % к январю-июлю 2020 г. **	
Всего по городу Перми	8 550,3	84,4	↓
в том числе по районам:			
Дзержинский	2 510,1	119,4	↑
Индустриальный	1 764,4	69,4	↓
Кировский	К	128,7	↑
Ленинский	782,5	36,3	↓
Мотовилихинский	1 040,0	89,8	↓
Орджоникидзевский	К	31,6	↓
Свердловский	2 302,1	112,7	↑

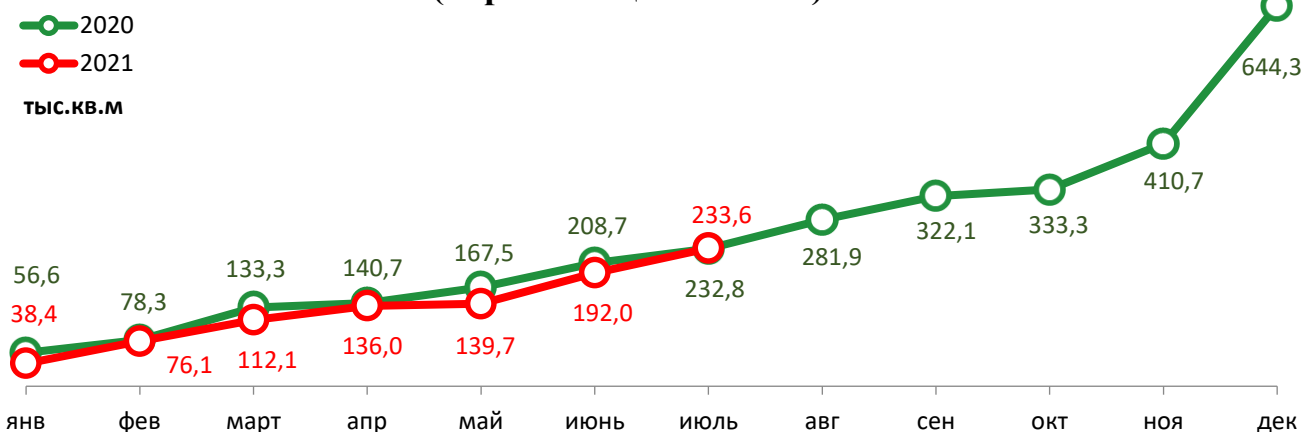
*без субъектов малого предпринимательства и организаций с численностью до 15 человек

**в сопоставимых ценах

Ввод в действие общей площади жилых домов

Наименование показателя	Январь-июль 2021 г. кв. м	в % к январю-июлю 2020 г.	
Всего по городу Перми	233 577	100,4	↑
в том числе по районам:			
Дзержинский	37 156	77,0	↓
Индустриальный	-	-	
Кировский	-	-	
Ленинский	144 038	178,5	↑
Мотовилихинский	-	-	
Орджоникидзевский	-	-	
Свердловский	52 383	124,9	↑
Индивидуальное жилищное строительство	42 705	91,7	↓

Ввод в действие общей площади жилых домов (нарастающим итогом)



ТРАНСПОРТ

Наименование показателя	Январь-июль 2021 г.	в % к январю-июлю 2020 г.	
Перевезено грузов, тыс. т *	466,8	69,3	↓
Грузооборот, тыс. т-км *	286 235,9	64,1	↓
Перевезено пассажиров автобусами, млн. чел. **	91,8	137,0	↑
Пассажирооборот, млн. пасс-км **	969,4	135,7	↑

*без субъектов малого предпринимательства и организаций с численностью до 15 человек

**по юридическим лицам и индивидуальным предпринимателям (включая субъекты малого предпринимательства), осуществляющим регулярные перевозки пассажиров по маршрутам общего пользования на коммерческой основе

Дорожно-транспортные происшествия и пострадавшие *

Наименование показателя	Количество ДТП		Погибло, чел		Ранено, чел	
	Январь- июнь 2021 г.	в % к январю- июню 2020 г.	Январь- июнь 2021 г.	в % к январю- июню 2020 г.	Январь- июнь 2021 г.	в % к январю- июню 2020 г.
Всего	347	82,8	14	66,7	400	78,9

*по данным официального сайта Госавтоинспекции, входящем в состав аппаратно-программного комплекса «Официальный интернет-сайт МВД России», в информационно-телекоммуникационной сети «Интернет»

ФИНАНСЫ

Сальдированный финансовый результат организаций г. Перми (прибыль минус убыток) *,**

Основные показатели	Январь-июнь 2021 г. млн. руб.	в % к январю-июню 2020 г.	
Всего	72 915,2	199,3	↑
из них:			
добыча полезных ископаемых	53 755,4	в 4,0р.	↑
обрабатывающие производства	10 462,2	58,0	↓
обеспечение электрической энергией, газом и паром; кондиционирование воздуха	1 601,7	в 10,7р.	↑
водоснабжение; водоотведение, организация сбора и утилизации отходов, деятельность по ликвидации загрязнений	1 040,0	128,6	↑
строительство	161,6	-	
торговля оптовая и розничная; ремонт автотранспортных средств и мотоциклов	4 778,0	164,7	↑
транспортировка и хранение	-20,9	-	
деятельность гостиниц и предприятий общественного питания	180,2	-	
деятельность в области информации и связи	201,4	26,6	↓
деятельность по операциям с недвижимым имуществом	-162,5	-	
деятельность профессиональная, научная и техническая	609,0	28,2	↓
деятельность административная и сопутствующие дополнительные услуги	-779,1	-	
образование	42,4	70,4	↓
деятельность в области здравоохранения и социальных услуг	409,5	в 4,4р.	↑
деятельность в области культуры, спорта, организации досуга и развлечений	26,1	в 2,6р.	↑
предоставление прочих видов услуг	16,0	79,6	↓

*без субъектов малого предпринимательства и организаций с численностью до 15 человек, без учёта банков, страховых компаний и бюджетных организаций

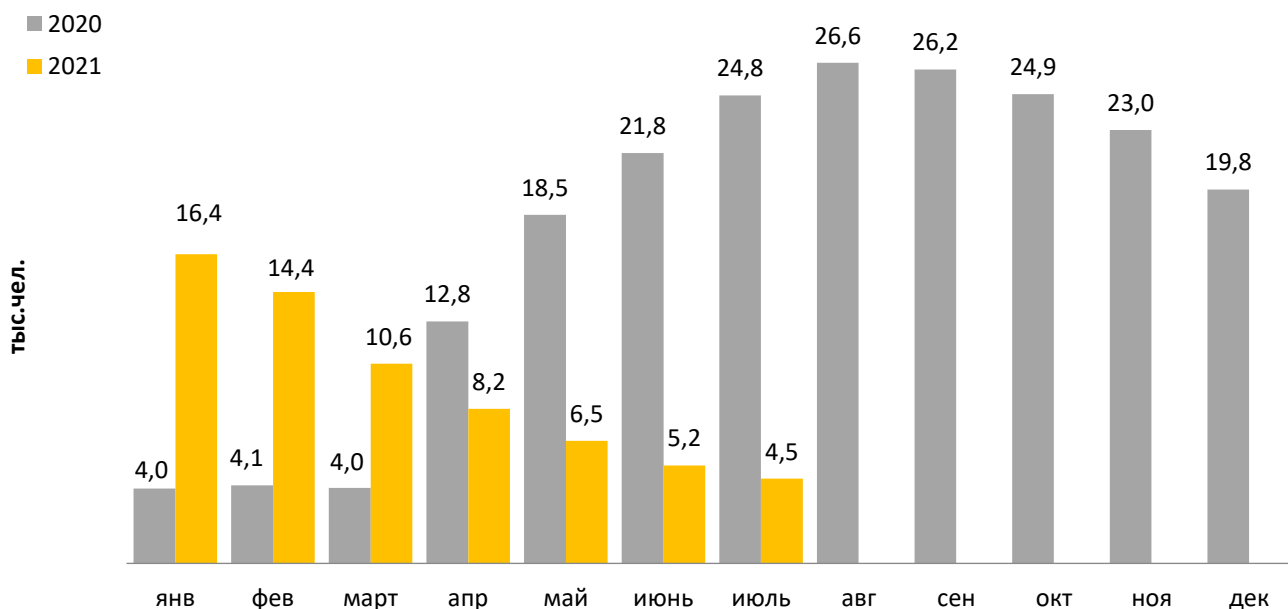
**сравнение показателей с соответствующим периодом 2020 года произведено в текущих ценах по сопоставимому кругу предприятий

РЫНОК ТРУДА и БЕЗРАБОТИЦА

Основные показатели	Январь-июнь 2021 г.	в % к январю-июню 2020 г.	
Численность работающих на крупных и средних предприятиях – всего, чел.	270 464	99,3	↓
в том числе по отраслям:			
сельское, лесное хозяйство, охота, рыболовство и рыбоводство	620	95,5	↓
добыча полезных ископаемых	2 063	100,6	↑
обрабатывающие производства	74 791	96,8	↓
обеспечение электрической энергией, газом и паром; кондиционирование воздуха	9 956	100,5	↑
водоснабжение; водоотведение, организация сбора и утилизации отходов, деятельность по ликвидации загрязнений	2 689	99,9	↓
строительство	7 074	88,5	↓
торговля оптовая и розничная; ремонт автотранспортных средств и мотоциклов	22 416	102,7	↑
транспортировка и хранение	18 565	103,4	↑
деятельность гостиниц и предприятий общественного питания	1 873	97,9	↓
деятельность в области информации и связи	11 668	100,9	↑
деятельность финансовая и страховая	7 914	98,0	↓
деятельность по операциям с недвижимым имуществом	2 347	103,4	↑
деятельность профессиональная, научная и техническая	16 441	99,4	↓
деятельность административная и сопутствующие дополнительные услуги	4 801	99,0	↓
государственное управление и обеспечение военной безопасности; социальное обеспечение	26 471	99,5	↓
образование	27 744	101,4	↑
деятельность в области здравоохранения и социальных услуг	27 809	100,2	↑
деятельность в области культуры, спорта, организации досуга и развлечений	4 792	102,2	↑
предоставление прочих видов услуг	428	102,1	↑

Наименование показателя	Декабрь 2020 г.	Январь 2021 г.	Июль 2021 г.	Июль 2021 г. в % к декабрю 2020 г.	
Численность граждан, обратившихся за содействием в поиске подходящей работы, на конец отчетного периода	20 915	17 747	5 638	27,0	↓
из них:					
незанятые граждане	20 884	17 710	5 445	26,1	↓
Численность безработных граждан, на конец отчетного периода	19 838	16 353	4 511	22,7	↓
в том числе получают пособие по безработице	7 097	6 127	3 053	43,0	↓
Заявленная работодателями потребность в работниках на конец отчетного периода	5 952	6 210	10 257	172,3	↑
из них:					
по рабочим профессиям	2 950	2 763	5 137	174,1	↑
с оплатой труда выше прожиточного минимума	5 940	6 198	10 245	172,5	↑
Число граждан, нашедших работу (доходное занятие)	992	572	525	52,9	↓
из них безработные граждане	965	564	325	33,7	↓

Динамика численности безработных граждан



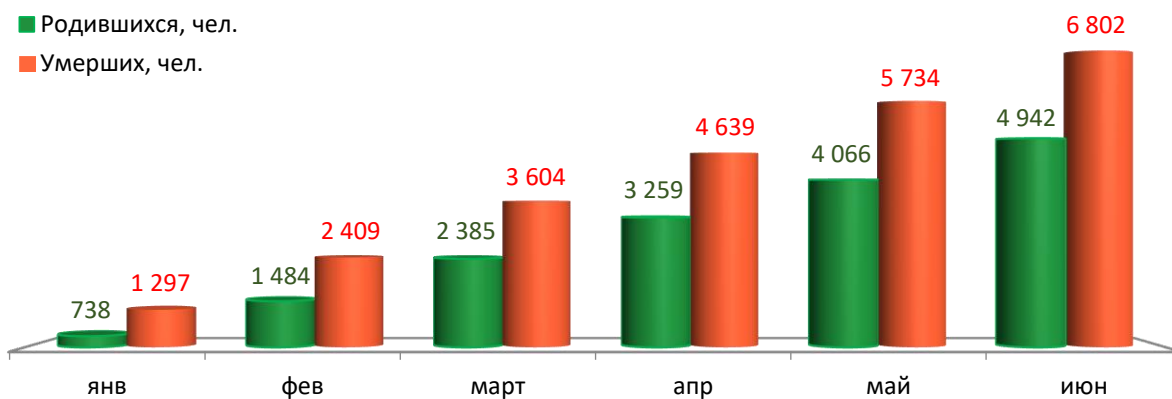
МАТЕРИАЛЬНОЕ ПОЛОЖЕНИЕ НАСЕЛЕНИЯ

Основные показатели	Январь-июнь 2021 г.	в % к январю-июню 2020 г.	
Среднемесячная заработная плата работников крупных и средних предприятий города - всего, руб.:	53 201,0	108,1	↑
в том числе по отраслям:			
сельское, лесное хозяйство, охота, рыболовство и рыбоводство	47 371,2	110,9	↑
добыча полезных ископаемых	84 476,1	97,1	↓
обрабатывающие производства	52 500,5	108,7	↑
обеспечение электрической энергией, газом и паром; кондиционирование воздуха	57 171,2	101,7	↑
водоснабжение; водоотведение, организация сбора и утилизации отходов, деятельность по ликвидации загрязнений	45 794,9	106,5	↑
строительство	48 217,8	110,7	↑
торговля оптовая и розничная; ремонт автотранспортных средств и мотоциклов	43 689,5	111,2	↑
транспортировка и хранение	46 510,1	103,5	↑
деятельность гостиниц и предприятий общественного питания	31 306,7	113,8	↑
деятельность в области информации и связи	70 728,8	112,8	↑
деятельность финансовая и страховая	67 585,7	106,2	↑
деятельность по операциям с недвижимым имуществом	38 344,1	110,4	↑
деятельность профессиональная, научная и техническая	67 577,6	111,4	↑
деятельность административная и сопутствующие дополнительные услуги	31 867,4	106,9	↑
государственное управление и обеспечение военной безопасности; социальное обеспечение	54 645,7	105,9	↑
образование	50 435,6	113,2	↑
деятельность в области здравоохранения и социальных услуг	48 968,4	103,0	↑
деятельность в области культуры, спорта, организации досуга и развлечений	50 311,3	115,1	↑
предоставление прочих видов услуг	56 426,0	106,6	↑

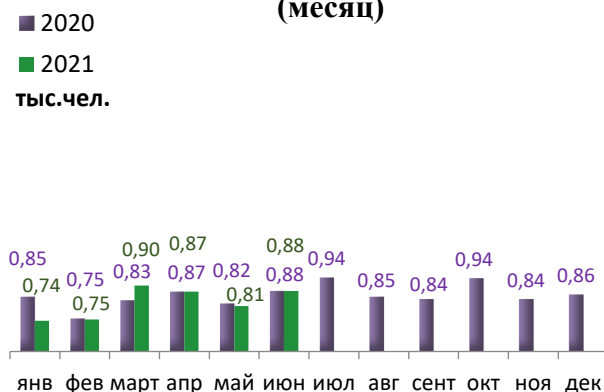
ДЕМОГРАФИЧЕСКАЯ СИТУАЦИЯ

Наименование показателя	Январь-июнь 2021 г.	Январь-июнь 2020 г.	Январь-июнь 2021 г. относительно января-июня 2020 г.
Родившихся - всего, чел.	4 942	5 007	↓
в расчете на 1000 населения	9,5	9,5	
Умерших - всего, чел.	6 802	6 294	↑
в расчете на 1000 населения	13,1	12,0	↑
Умерших детей до 1 года - всего, чел.	19	21	↓
Естественный прирост, убыль(-), чел.	-1 860	-1 287	↓
в расчете на 1000 населения	-3,6	-2,5	↓
Миграционный прирост/убыль, чел.	-1 166	-2 082	

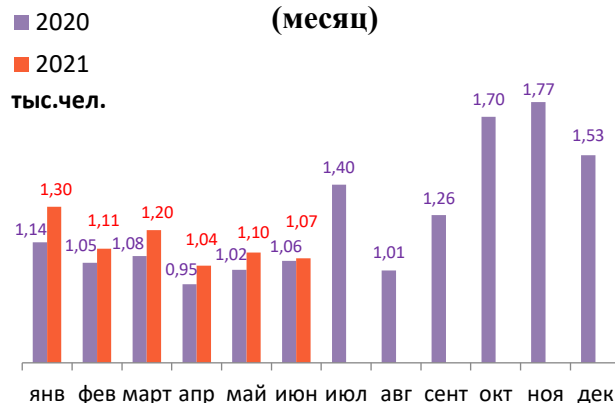
Динамика рождаемости и смертности (нарастающим итогом)



Динамика рождаемости (месяц)

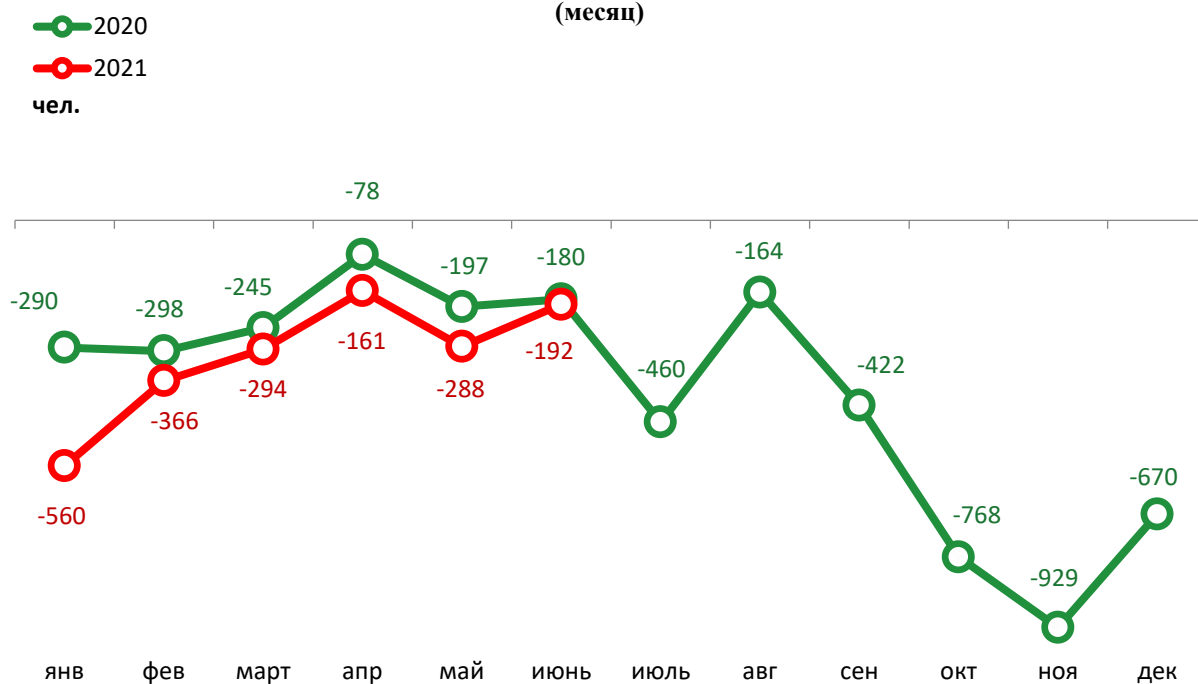


Динамика смертности (месяц)



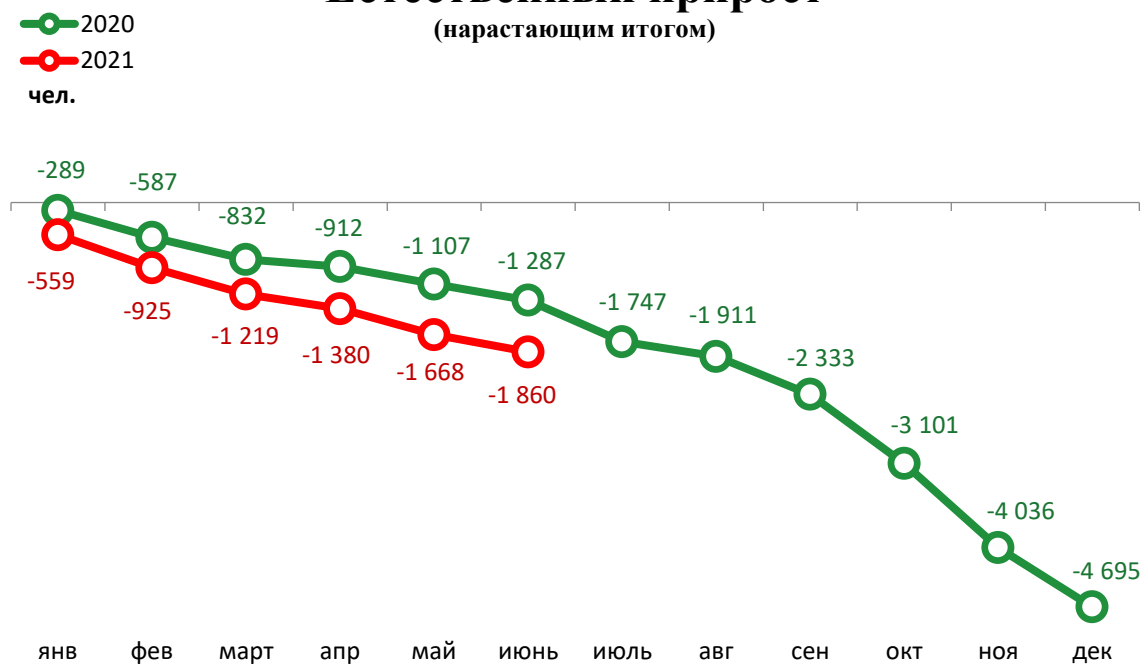
Естественный прирост

(месяц)



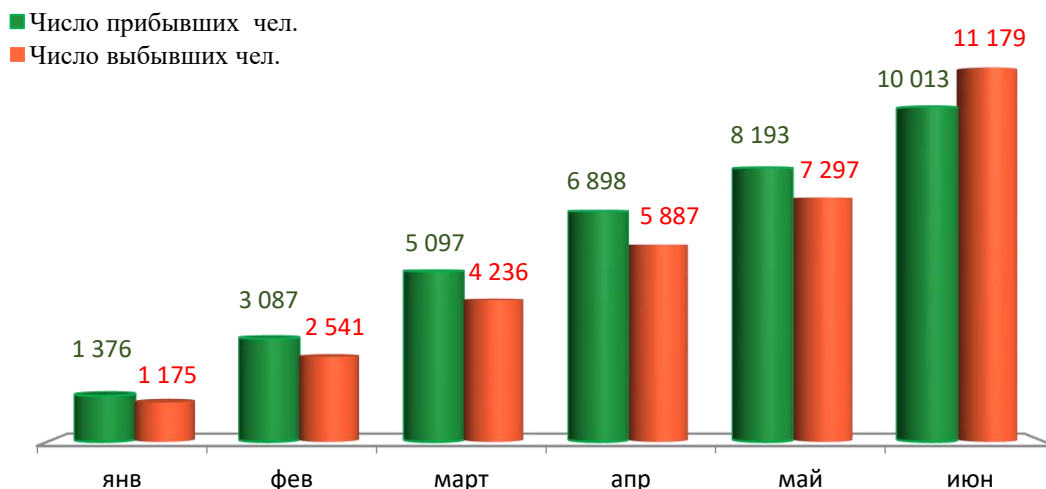
Естественный прирост

(нарастающим итогом)

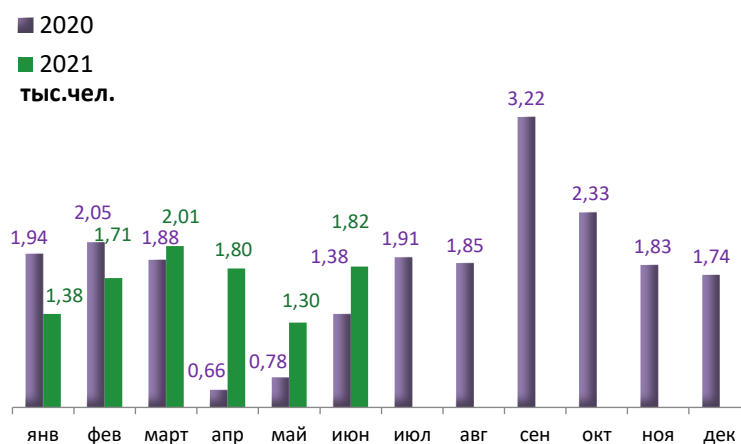


МИГРАЦИЯ НАСЕЛЕНИЯ

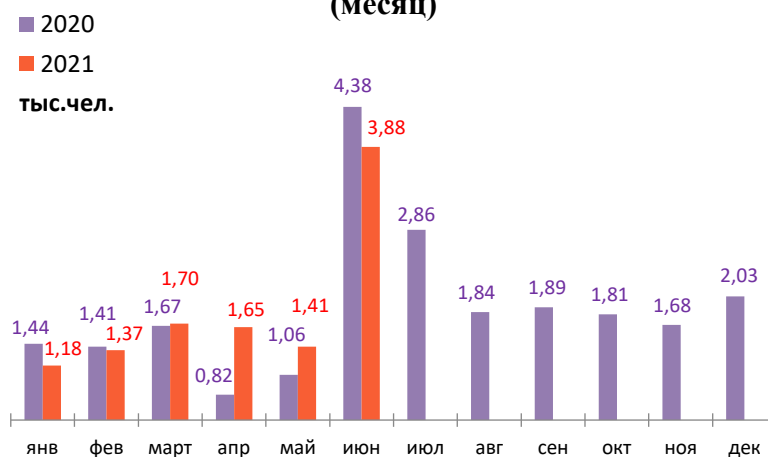
Динамика миграционных потоков (нарастающим итогом)



Число прибывших (месяц)



Число выбывших (месяц)



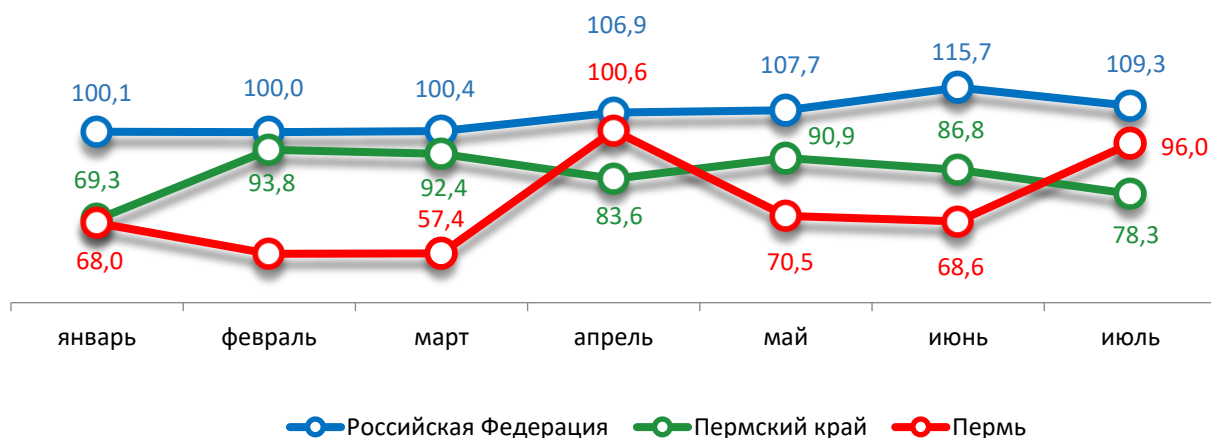
СРАВНИТЕЛЬНЫЙ АНАЛИЗ СОЦИАЛЬНО-ЭКОНОМИЧЕСКОГО РАЗВИТИЯ РОССИЙСКОЙ ФЕДЕРАЦИИ, ПЕРМСКОГО КРАЯ И ГОРОДА ПЕРМИ

Динамика объема работ, выполненных по виду деятельности «Строительство»

Период	Российская Федерация		Пермский край		Пермь	
	Млрд. руб.	в % к соотв. периоду предыдущего года	Млн. руб.	в % к соотв. периоду предыдущего года	Млн. руб.	в % к соотв. периоду предыдущего года
Январь	448,3	100,1	6 626,7	69,3	711,4	68,0
Февраль	490,9	100,0	8 009,2	93,8	881,7	57,2
Март	649,2	100,4	12 040,1	92,4	1 106,2	57,4
Апрель	693,4	106,9	10 601,3	83,6	1 136,5	100,6
Май	747,6	107,7	9 819,2	90,9	950,9	70,5
Июнь	1 017,7	115,7	14 015,9	86,8	1 208,3	68,6
Июль	1 016,8	109,3	9 832,2	78,3	1 648,2	96,0

Динамика объема строительных работ

в % к соотв. периоду предыдущего года

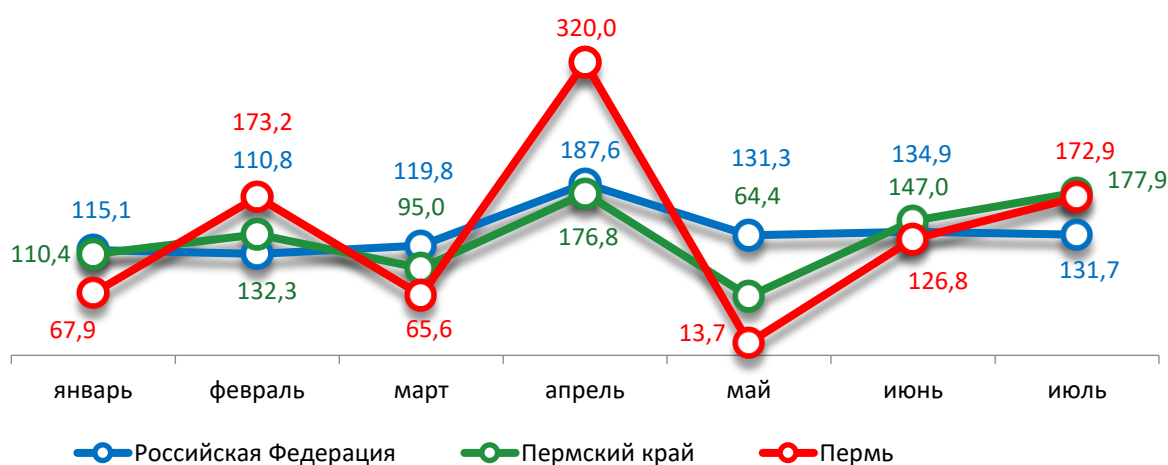


Динамика ввода в действие жилых домов

Период	Российская Федерация		Пермский край		Пермь	
	Млн. кв. м общей площади	в % к соотв. периоду предыдущего года	Тыс. кв. м общей площади	в % к соотв. периоду предыдущего года	Тыс. кв. м общей площади	в % к соотв. периоду предыдущего года
Январь	5,7	115,1	112,5	110,4	38,4	67,9
Февраль	5,5	110,8	83,1	132,3	37,7	173,2
Март	6,6	119,8	99,8	95,0	36,0	65,6
Апрель	6,0	187,6	64,4	176,8	23,9	320,0
Май	5,0	131,3	29,3	64,4	3,7	13,7
Июнь	7,7	134,9	110,6	147,0	52,3	126,8
Июль	7,4	131,7	115,4	177,9	41,5	172,9

Динамика ввода жилья

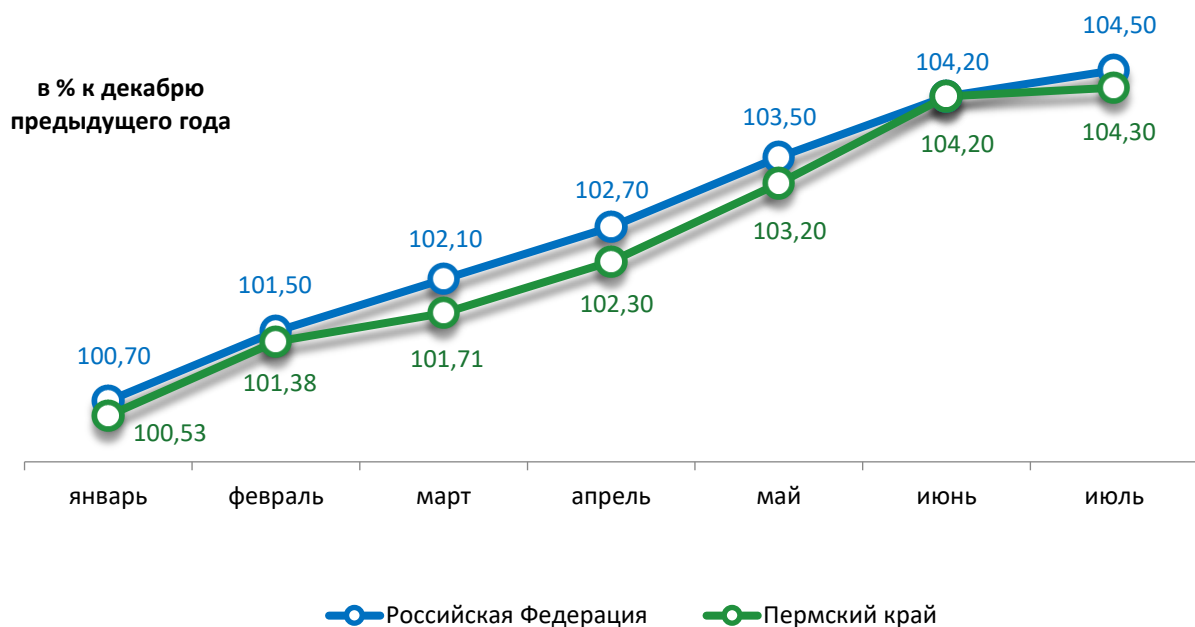
в % к соот. периоду
предыдущего года



Индексы потребительских цен и тарифов на товары и услуги

Период	Российская Федерация		Пермский край	
	в % к предыдущему периоду	в % к декабрю предыдущего года	в % к предыдущему периоду	в % к декабрю предыдущего года
Январь	100,70	100,70	100,53	100,53
Февраль	100,80	101,50	100,85	101,38
Март	100,70	102,10	100,33	101,71
Апрель	100,60	102,70	100,50	102,30
Май	100,70	103,50	101,00	103,20
Июнь	100,70	104,20	100,90	104,20
Июль	100,30	104,50	100,10	104,30

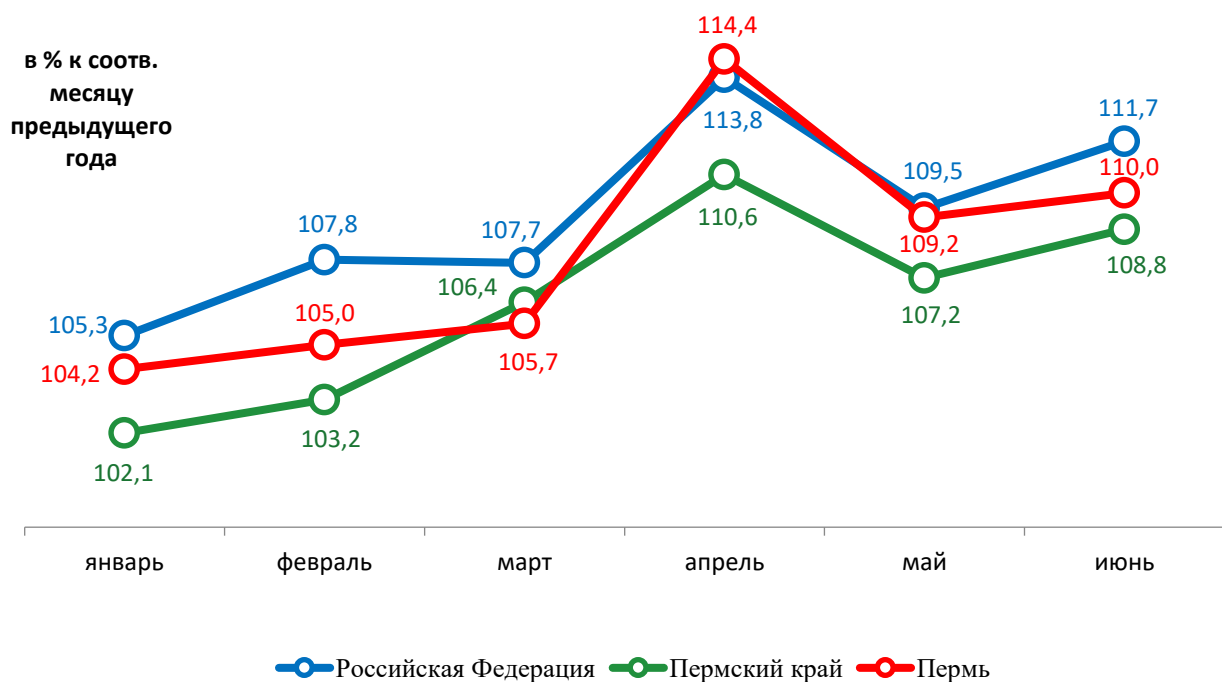
Динамика индекса потребительских цен



Среднемесячная номинальная начисленная заработная плата

Период	Российская Федерация		Пермский край		Пермь	
	руб.	в % к соотв. месяцу предыдущего года	руб.	в % к соотв. месяцу предыдущего года	руб.	в % к соотв. месяцу предыдущего года
Январь	49 516,0	105,3	39 090,6	102,1	48 468,8	104,2
Февраль	51 229,0	107,8	39 175,5	103,2	48 700,0	105,0
Март	55 208,0	107,7	43 015,6	106,4	52 409,1	105,7
Апрель	56 614,0	113,8	43 842,0	110,6	55 676,1	114,4
Май	56 171,0	109,5	44 829,4	107,2	55 242,7	109,2
Июнь	58 782,0	111,7	47 071,9	108,8	58 887,0	110,0

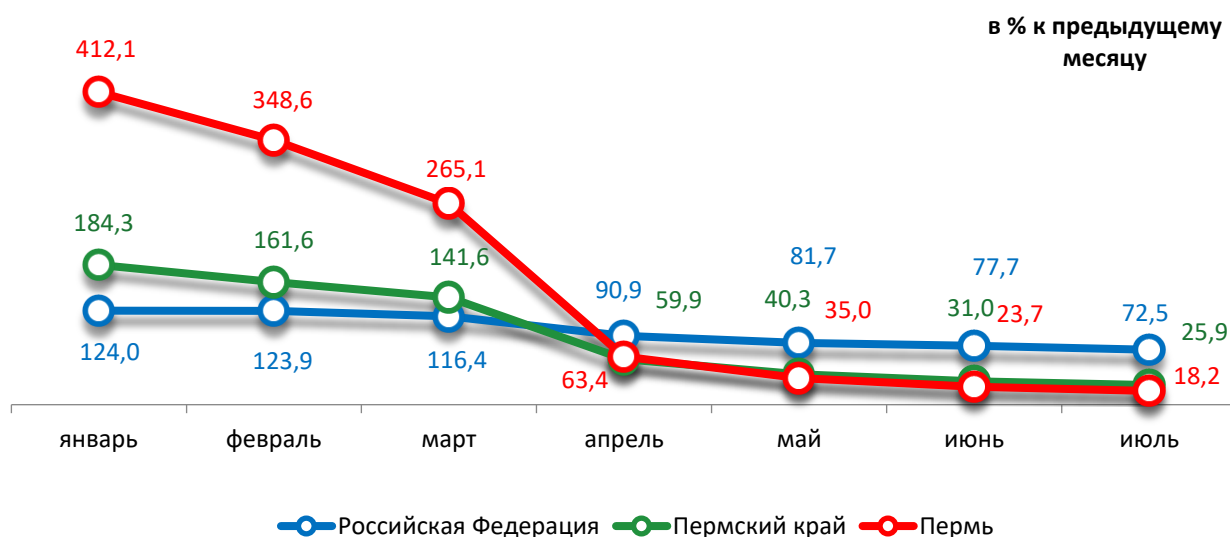
Динамика среднемесячной заработной платы



Динамика численности безработных

Период	Российская Федерация		Пермский край		Пермь	
	тыс. человек	в % к соотв. месяцу предыдущего года	человек	в % к соотв. месяцу предыдущего года	человек	в % к соотв. месяцу предыдущего года
Январь	4 317	124,0	30 522	184,3	16 353	412,1
Февраль	4 244	123,9	27 892	161,6	14 424	348,6
Март	4 057	116,4	22 986	141,6	10 611	265,1
Апрель	3 898	90,9	20 646	59,9	8 139	63,4
Май	3 685	81,7	18 800	40,3	6 476	35,0
Июнь	3 579	77,7	16 916	31,0	5 154	23,7
Июль	3 430	72,5	16 416	25,9	4 511	18,2

Динамика численности безработных



При подготовке Кратких итогов социально-экономического развития города Перми за январь-июль 2021 года использовались данные Территориального органа Федеральной службы государственной статистики по Пермскому краю, Госавтоинспекции.

Ответственный исполнитель:
Якшиева Гузель Маулизяновна
Отдел анализа и прогнозирования
Департамент планирования и мониторинга
Администрация города Перми
Тел: (342) 217-33-36