

**Администрация города Перми  
Департамент планирования и мониторинга**



**КРАТКИЕ ИТОГИ  
СОЦИАЛЬНО-ЭКОНОМИЧЕСКОГО РАЗВИТИЯ  
города ПЕРМИ**

**ЯНВАРЬ-АВГУСТ 2022 года**

Пермь - 2022

## Основные итоги социально-экономического развития города Перми за январь-август 2022 года

Наименование показателя	Январь-август 2022 г.	в % к январю-августу 2021 г.	
Численность постоянного населения на 01.01.2022, чел.	1 042 770	99,4	↓
Оборот крупных и средних организаций, млн. руб.	759 702,4	108,0	↑
Объем отгруженной продукции собственного производства, выполненных работ и услуг, млн. руб.*	435 565,9	108,9	↑
Объем работ, выполненных по виду деятельности «Строительство», млн. руб.*	15 886,7	132,4**	↑
Ввод в действие общей площади жилых домов, тыс. кв. м	452,6	161,0	↑
Грузооборот, тыс. т-км*	503 269,7	153,1	↑
Оборот розничной торговли, млн. руб.*	120 465,3	92,2**	↓
Оборот общественного питания, млн. руб.*	2 366,5	95,3**	↓
Индекс потребительских цен на товары и услуги (по Пермскому краю), %	110,9***	115,70	↑
Сальдированный финансовый результат организаций города Перми (прибыль минус убыток), млн. руб. *, ****	85 158,70	94,90	↓
Численность зарегистрированных безработных на конец отчетного периода, чел.	2 439	54,1	↓
Численность работающих на крупных и средних предприятиях (без внешних совместителей), чел. ****	269 520	99,4	↓
Среднемесячная заработная плата работников крупных и средних предприятий города, руб. ***	60 249,6	113,0	↑
Фонд начисленной заработной платы работников крупных и средних предприятий города, млн. руб. ****	113 669,3	112,4	↑
Число родившихся, чел. ****	5 283	90,7	↓
Число умерших, чел. ****	7 719	94,5	↓
Естественный прирост, убыль (-), чел. ****	-2 436		
Миграционный прирост, убыль (-), чел. ****	-3 924		

\* без субъектов малого предпринимательства и организаций с численностью до 15 человек,

\*\* в сопоставимых ценах,

\*\*\* август 2022 года к декабрю 2021 года,

\*\*\*\* за январь-июль 2022 года и в % к январю-июлю 2021 года.

## ЭКОНОМИЧЕСКАЯ АКТИВНОСТЬ\*

Основные показатели	Оборот организаций по видам экономической деятельности, млн. руб., в действующих ценах			Объем отгруженной продукции собственного производства, выполненных работ и услуг, млн. руб., в действующих ценах		
	Январь-август 2022 г.	в % к январю-августу 2021 г.		Январь-август 2022 г.	в % к январю-августу 2021 г.	
<b>Всего</b>	<b>759 702,4</b>	<b>108,0</b>	<b>↑</b>	<b>435 565,9</b>	<b>108,9</b>	<b>↑</b>
из них:						
сельское, лесное хозяйство, охота, рыболовство и рыбоводство	312,2	в 5,0р.	↑	1 394,4	179,7	↑
добыча полезных ископаемых	8 252,1	124,2	↑	6 944,8	125,4	↑
обрабатывающие производства	301 348,0	111,6	↑	272 318,5	112,7	↑
обеспечение электрической энергией, газом и паром; кондиционирование воздуха	69 498,7	93,9	↓	38 160,3	86,4	↓
водоснабжение; водоотведение, организация сбора и утилизации отходов, деятельность по ликвидации загрязнений	8 159,6	70,6	↓	9 671,7	85,9	↓
строительство	16 315,9	137,7	↑	15 828,8	143,3	↑
торговля оптовая и розничная; ремонт автотранспортных средств и мотоциклов	264 669,6	109,7	↑	6 790,3	112,9	↑
транспортировка и хранение	16 135,7	104,8	↑	13 191,0	112,6	↑
деятельность гостиниц и предприятий общественного питания	2 124,3	119,6	↑	2 526,1	117,2	↑
деятельность в области информации и связи	23 782,1	100,9	↑	22 708,3	107,0	↑
деятельность финансовая и страховая	н/д	н/д	□	115,1	в 3,5р.	↑
деятельность по операциям с недвижимым имуществом	3 575,6	155,9	↑	3 326,4	93,7	↓
деятельность профессиональная, научная и техническая	14 035,3	82,0	↓	12 544,1	97,8	↓
деятельность административная и сопутствующие дополнительные услуги	5 227,6	184,3	↑	5 183,7	126,1	↑
государственное управление и обеспечение военной безопасности; социальное обеспечение	234,7	124,6	↑	163,7	120,7	↑
образование	5 131,9	106,4	↑	3 781,4	104,2	↑
деятельность в области здравоохранения и социальных услуг	19 663,5	104,2	↑	19 627,9	104,1	↑
деятельность в области культуры, спорта, организации досуга и развлечений	973,5	135,2	↑	1 035,8	131,1	↑
предоставление прочих видов услуг	262,3	109,9	↑	253,6	84,4	↓

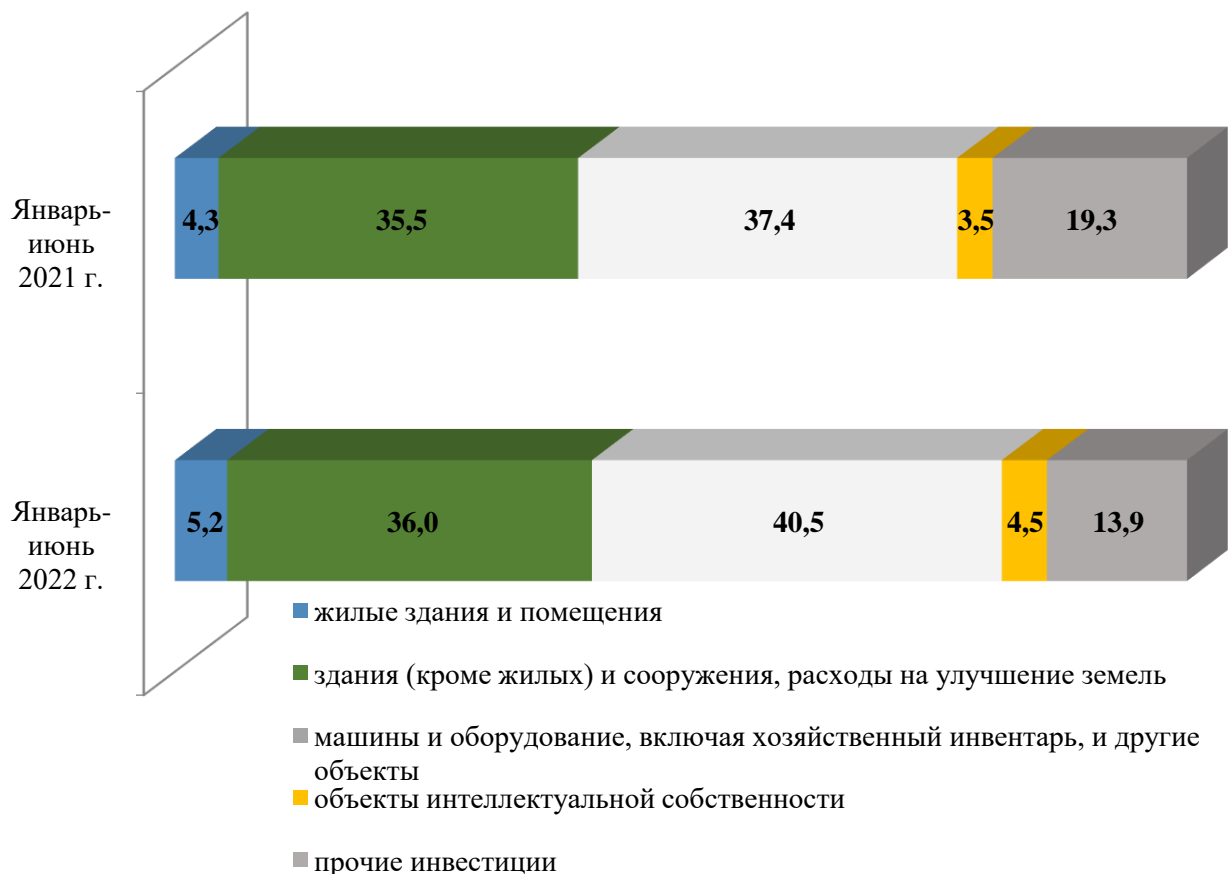
\* без субъектов малого предпринимательства и организаций с численностью до 15 человек

## ИНВЕСТИЦИИ

### Видовая структура инвестиций в основной капитал

Наименование показателя	Январь-июнь 2022 г. млн. руб.	в % к итогу
Инвестиции в основной капитал	51 019,6	100,0
в том числе:		
жилые здания и помещения	2 631,3	5,2
здания (кроме жилых) и сооружения, расходы на улучшение земель	18 365,8	36,0
машины и оборудование, включая хозяйственный инвентарь, и другие объекты	20 638,7	40,5
объекты интеллектуальной собственности	2 273,7	4,5
прочие инвестиции	7 110,1	13,9

### Видовая структура инвестиций в основной капитал



## СТРОИТЕЛЬСТВО

### Объем работ, выполненных по виду деятельности «Строительство» \*

Наименование показателя	Январь-август 2022 г. млн. руб.	в % к январю-августу 2021 г.**	
<b>Всего по городу Перми</b>	<b>15 886,7</b>	<b>132,4</b>	<b>↑</b>
в том числе по районам:			
Дзержинский	4 235,3	127,7	↑
Индустриальный	3 880,8	181,3	↑
Кировский	К	58,9	↓
Ленинский	1 059,5	99,4	↓
Мотовилихинский	1 016,5	70,6	↓
Орджоникидзевский	К	в 42,5р.	↑
Свердловский	5 491,7	145,4	↑

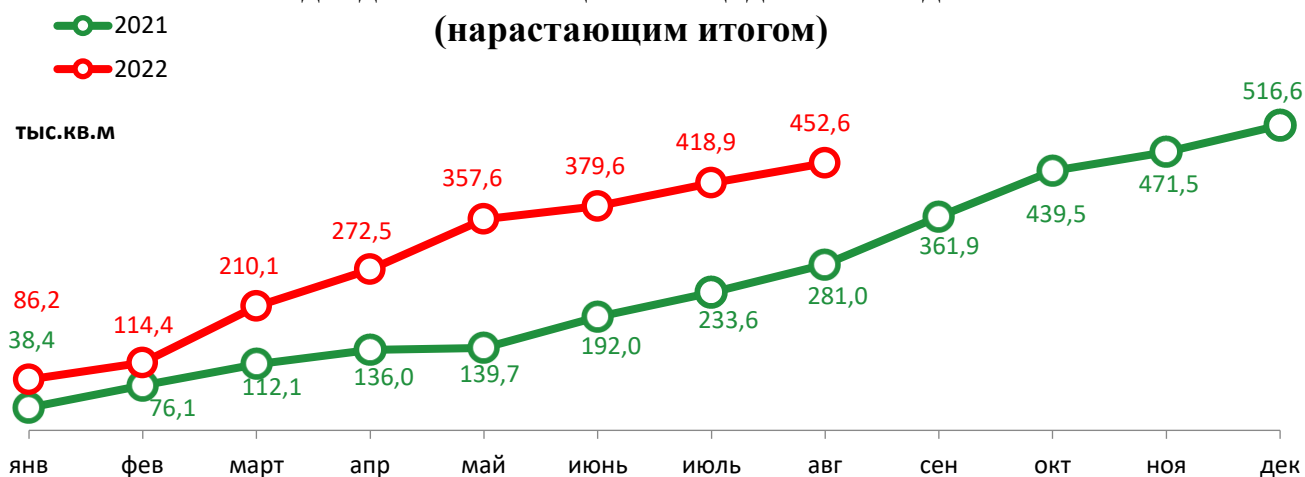
\* без субъектов малого предпринимательства и организаций с численностью до 15 человек,

\*\* в сопоставимых ценах.

### Ввод в действие общей площади жилых домов

Наименование показателя	Январь-август 2022 г. кв. м	в % к январю-августу 2021 г.	
<b>Всего по городу Перми</b>	<b>452 560</b>	<b>161,0</b>	<b>↑</b>
в том числе по районам:			□
Дзержинский	55892	140,5	↑
Индустриальный	13923	-	↑
Кировский	3877	-	↑
Ленинский	241520	144,9	↑
Мотовилихинский	7423	-	↑
Орджоникидзевский	-	-	↑
Свердловский	129925	174,3	↑
Индивидуальное жилищное строительство	132684	в 2,1р.	↑

### Ввод в действие общей площади жилых домов (нарастающим итогом)



### ТРАНСПОРТ

Наименование показателя	Январь-август 2022 г.	в % к январю-августу 2021 г.	
Перевезено грузов, тыс. т *	737,8	139,7	↑
Грузооборот, тыс. т-км *	503 269,7	153,1	↑
Перевезено пассажиров автобусами, млн. чел. **	91,6	87,6	↓
Пассажирооборот, млн. пасс-км **	1 032,2	92,8	↓

\* без субъектов малого предпринимательства и организаций с численностью до 15 человек,  
 \*\* по юридическим лицам и индивидуальным предпринимателям (включая субъекты малого предпринимательства), осуществляющим регулярные перевозки пассажиров по маршрутам общего пользования на коммерческой основе.

### Дорожно-транспортные происшествия и пострадавшие\*

Наименование показателя	Количество ДТП		Погибло, чел		Ранено, чел	
	Январь-июль 2022 г.	в % к январю-июлю 2021 г.	Январь-июль 2022 г.	в % к январю-июлю 2021 г.	Январь-июль 2022 г.	в % к январю-июлю 2021 г.
<b>Всего</b>	<b>416</b>	<b>103,0</b>	<b>14</b>	<b>82,4</b>	<b>528</b>	<b>114,0</b>
из них дети до 16 лет	62	119,2	1	50,0	89	145,9

\* по данным официального сайта Госавтоинспекции, входящем в состав аппаратно-программного комплекса "Официальный интернет-сайт МВД России", в информационно-телекоммуникационной сети "Интернет"

## **ПОТРЕБИТЕЛЬСКИЙ РЫНОК ТОВАРОВ И УСЛУГ**

<b>Основные показатели</b>	<b>Январь-август 2022 г.</b>	<b>в % к январю- августу 2021 г.</b>	
<b>Оборот розничной торговли</b> в действующих ценах, всего, млн. руб.	120 465,3	92,2*	↓
в том числе:			
пищевые продукты, включая напитки, и табачные изделия	58 983,1	99,7*	↓
непродовольственные товары	61 482,2	86,0*	↓
<b>Индекс потребительских цен на товары и услуги</b> (по Пермскому краю), %	110,9**	115,7	

\* в сопоставимых ценах,

\*\* август 2022 года к декабрю 2021 года.

**ФИНАНСЫ****Сальдированный финансовый результат организаций г. Перми  
(прибыль минус убыток) \*,\*\***

Основные показатели	Январь-июль 2022 г. млн. руб.	в % к январю-июлю 2021 г.	
<b>Всего</b>	<b>85 158,7</b>	<b>94,9</b>	<b>↓</b>
из них:			
добыча полезных ископаемых	57 127,2	87,9	↓
обрабатывающие производства	16 370,6	116,5	↑
обеспечение электрической энергией, газом и паром; кондиционирование воздуха	1 850,3	101,7	↑
водоснабжение; водоотведение, организация сбора и утилизации отходов, деятельность по ликвидации загрязнений	1 387,0	152,4	↑
строительство	1 079,1	в 2,7р.	↑
торговля оптовая и розничная; ремонт автотранспортных средств и мотоциклов	9 351,8	159,4	↑
транспортировка и хранение	-271,6	-	↑
деятельность гостиниц и предприятий общественного питания	106,0	53,1	↓
деятельность в области информации и связи	-1 730,0	-	↑
деятельность по операциям с недвижимым имуществом	443,6	-	↑
деятельность профессиональная, научная и техническая	1 311,3	79,0	↓
деятельность административная и сопутствующие дополнительные услуги	-2 145,4	-	↑
государственное управление и обеспечение военной безопасности; социальное обеспечение	-	-	↑
образование	68,9	-	↑
деятельность в области здравоохранения и социальных услуг	340,7	68,2	↓
деятельность в области культуры, спорта, организации досуга и развлечений	К	-	↑
предоставление прочих видов услуг	К	в 2,0р.	↑

\*без субъектов малого предпринимательства и организаций с численностью до 15 человек, без учёта банков и страховых организаций

\*\*сравнение показателей с соответствующим периодом 2019 года произведено в текущих ценах по сопоставимому кругу предприятий

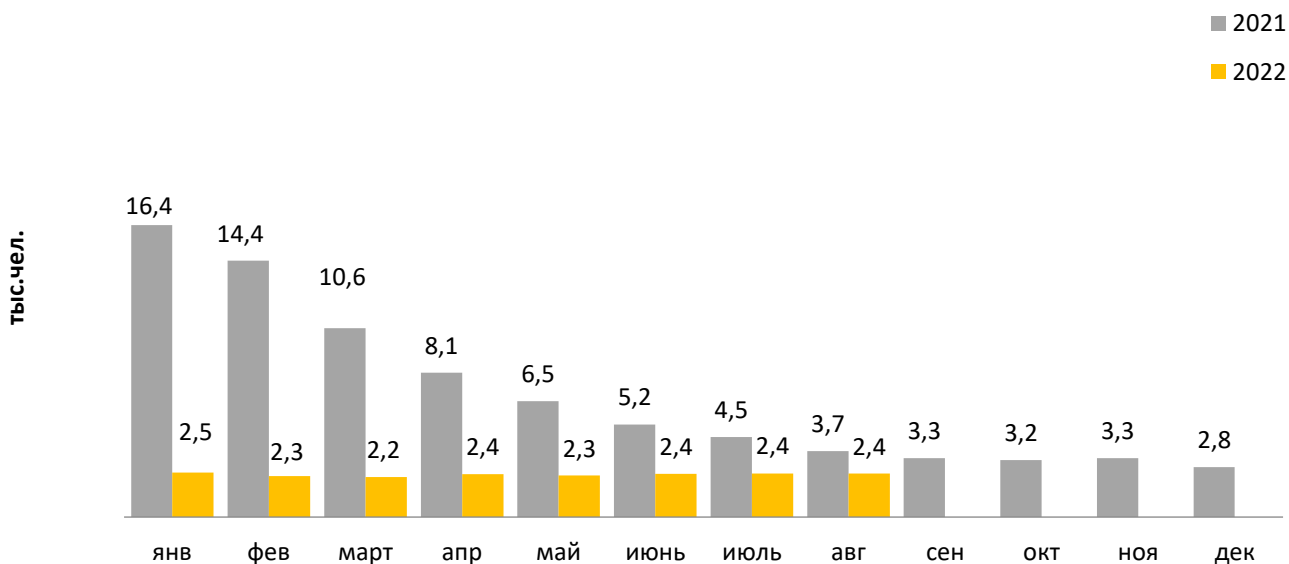


**РЫНОК ТРУДА и БЕЗРАБОТИЦА**

Основные показатели	Январь-июль 2022 г.	в % к январю-июлю 2021 г.	
<b>Численность работающих на крупных и средних предприятиях – всего, чел.</b>	<b>269 520</b>	<b>99,4</b>	<b>↓</b>
в том числе по отраслям:			
сельское, лесное хозяйство, охота, рыболовство и рыбоводство	606	97,7	↓
добыча полезных ископаемых	2 057	99,6	↓
обрабатывающие производства	75 515	101,1	↑
обеспечение электрической энергией, газом и паром; кондиционирование воздуха	9 819	97,6	↓
водоснабжение; водоотведение, организация сбора и утилизации отходов, деятельность по ликвидации загрязнений	2 627	97,8	↓
строительство	7 032	91,6	↓
торговля оптовая и розничная; ремонт автотранспортных средств и мотоциклов	24 482	104,3	↑
транспортировка и хранение	17 311	93,3	↓
деятельность гостиниц и предприятий общественного питания	1 892	99,8	↓
деятельность в области информации и связи	11 610	98,3	↓
деятельность финансовая и страховая	7 349	94,2	↓
деятельность по операциям с недвижимым имуществом	1 942	88,1	↓
деятельность профессиональная, научная и техническая	16 748	101,3	↑
деятельность административная и сопутствующие дополнительные услуги	4 616	96,3	↓
государственное управление и обеспечение военной безопасности; социальное обеспечение	26 468	102,2	↑
образование	27 051	98,2	↓
деятельность в области здравоохранения и социальных услуг	27 254	98,5	↓
деятельность в области культуры, спорта, организации досуга и развлечений	4 731	99,5	↓
предоставление прочих видов услуг	412	110,7	↑

Наименование показателя	Декабрь 2021 г.	Январь 2022 г.	Август 2022 г.	Август 2022 г. в % к декабрю 2021 г.	
Численность граждан, обратившихся за содействием в поиске подходящей работы, на конец отчетного периода	3 782	3 656	3 382	89,4	↓
из них:					
незанятые граждане	3 725	3 563	3 308	88,8	↓
Численность безработных граждан, на конец отчетного периода	2 835	2 460	2 439	86,0	↓
в том числе получают пособие по безработице	2 283	2 021	2 050	89,8	↓
Заявленная работодателями потребность в работниках на конец отчетного периода	8 755	8 639	8 603	98,3	↓
из них:					
по рабочим профессиям	7 032	29	0	0,0	↓
с оплатой труда выше прожиточного минимума	8 755	8 639	0	0,0	↓
Число граждан, нашедших работу (доходное занятие)	186	208	492	264,5	↑
из них безработные граждане	184	214	183	99,5	↓

### Динамика численности безработных граждан



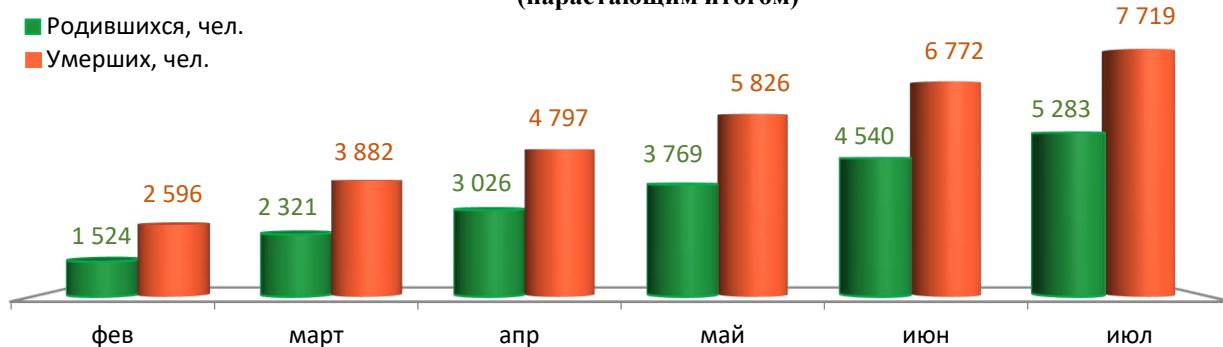
**МАТЕРИАЛЬНОЕ ПОЛОЖЕНИЕ НАСЕЛЕНИЯ**

Основные показатели	Январь-июль 2022 г.	в % к январю-июлю 2021 г.	
<b>Среднемесячная заработная плата работников крупных и средних предприятий города - всего, руб.:</b>	<b>60 249,6</b>	<b>113,0</b>	<b>↑</b>
в том числе по отраслям:			
сельское, лесное хозяйство, охота, рыболовство и рыбоводство	57 055,0	117,2	↑
добыча полезных ископаемых	95 570,5	112,2	↑
обрабатывающие производства	61 610,3	116,0	↑
обеспечение электрической энергией, газом и паром; кондиционирование воздуха	66 514,8	116,6	↑
водоснабжение; водоотведение, организация сбора и утилизации отходов, деятельность по ликвидации загрязнений	49 387,7	107,4	↑
строительство	58 500,2	116,6	↑
торговля оптовая и розничная; ремонт автотранспортных средств и мотоциклов	51 057,6	114,5	↑
транспортировка и хранение	54 530,8	116,9	↑
деятельность гостиниц и предприятий общественного питания	36 865,4	117,4	↑
деятельность в области информации и связи	86 060,2	120,3	↑
деятельность финансовая и страховая	75 662,3	110,4	↑
деятельность по операциям с недвижимым имуществом	44 480,2	115,1	↑
деятельность профессиональная, научная и техническая	77 386,5	113,9	↑
деятельность административная и сопутствующие дополнительные услуги	36 989,2	115,4	↑
государственное управление и обеспечение военной безопасности; социальное обеспечение	56 275,5	102,2	↑
образование	52 524,6	110,7	↑
деятельность в области здравоохранения и социальных услуг	52 480,6	107,1	↑
деятельность в области культуры, спорта, организации досуга и развлечений	57 209,3	116,6	↑
предоставление прочих видов услуг	66 559,9	108,6	↑

## ДЕМОГРАФИЧЕСКАЯ СИТУАЦИЯ

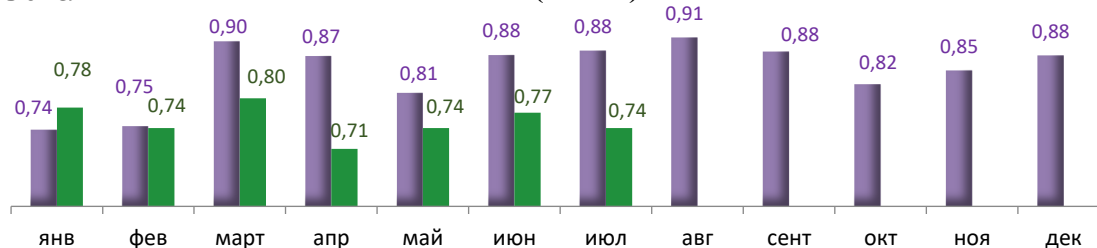
Наименование показателя	Январь-июль 2022 г.	Январь-июль 2021 г.	Январь-июль 2022 г. относительно января-июля 2021 г.
Родившихся - всего, чел.	5 283	5 826	↓
в расчете на 1000 населения	8,7	9,6	↓
Умерших - всего, чел.	7 719	8 172	↓
в расчете на 1000 населения	12,8	13,4	↓
Умерших детей до 1 года - всего, чел.	27	22	↑
Естественный прирост, убыль(-), чел.	-2 436	-2 346	↓
в расчете на 1000 населения	-4,1	-3,8	↓
Миграционный прирост/убыль, чел.	-3 924	-2 252	↓

### Динамика рождаемости и смертности (нарастающим итогом)



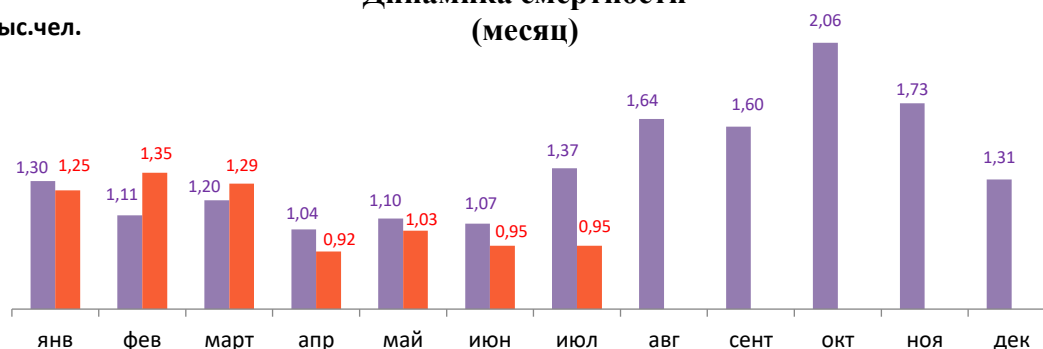
■ 2021 ■ 2022  
тыс.чел.

### Динамика рождаемости (месяц)



■ 2021 ■ 2022  
тыс.чел.

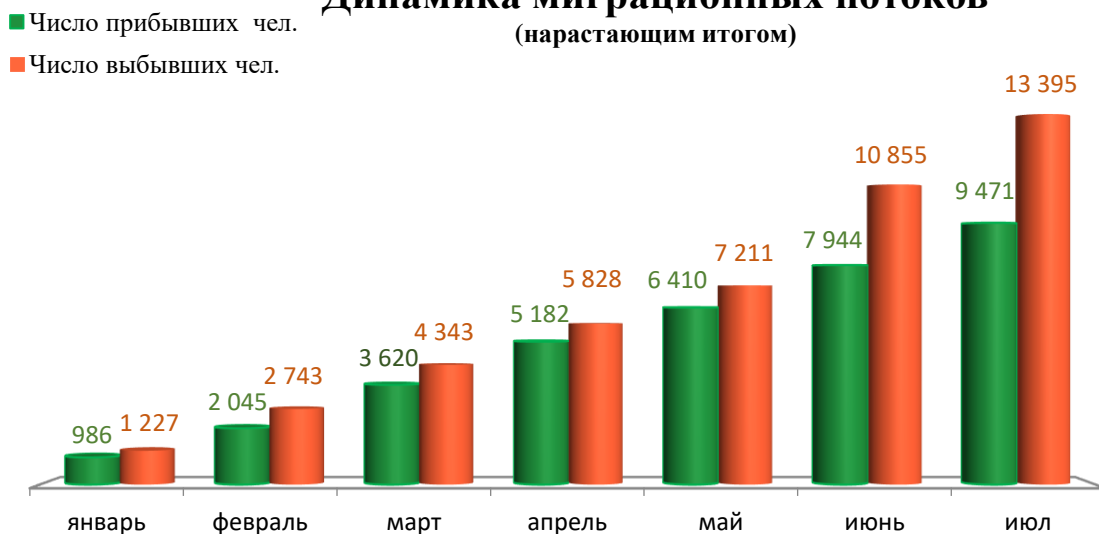
### Динамика смертности (месяц)





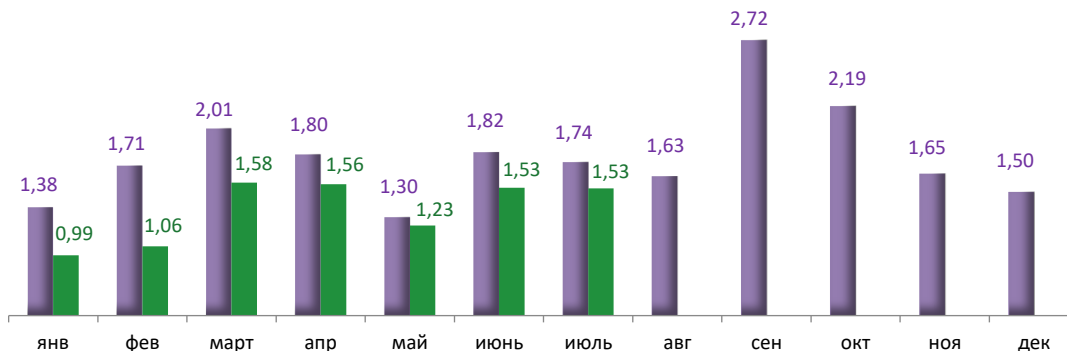
## МИГРАЦИЯ НАСЕЛЕНИЯ

### Динамика миграционных потоков (нарастающим итогом)



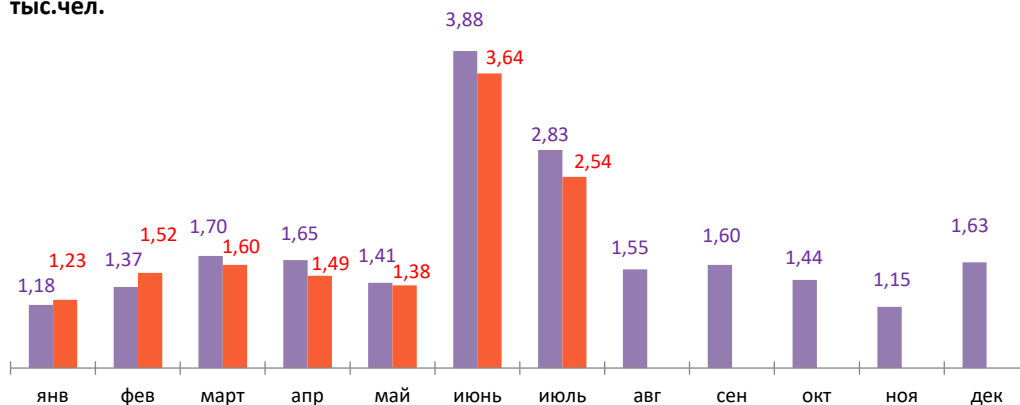
### Число прибывших (месяц)

■ 2021 ■ 2022  
тыс.чел.



### Число выбывших (месяц)

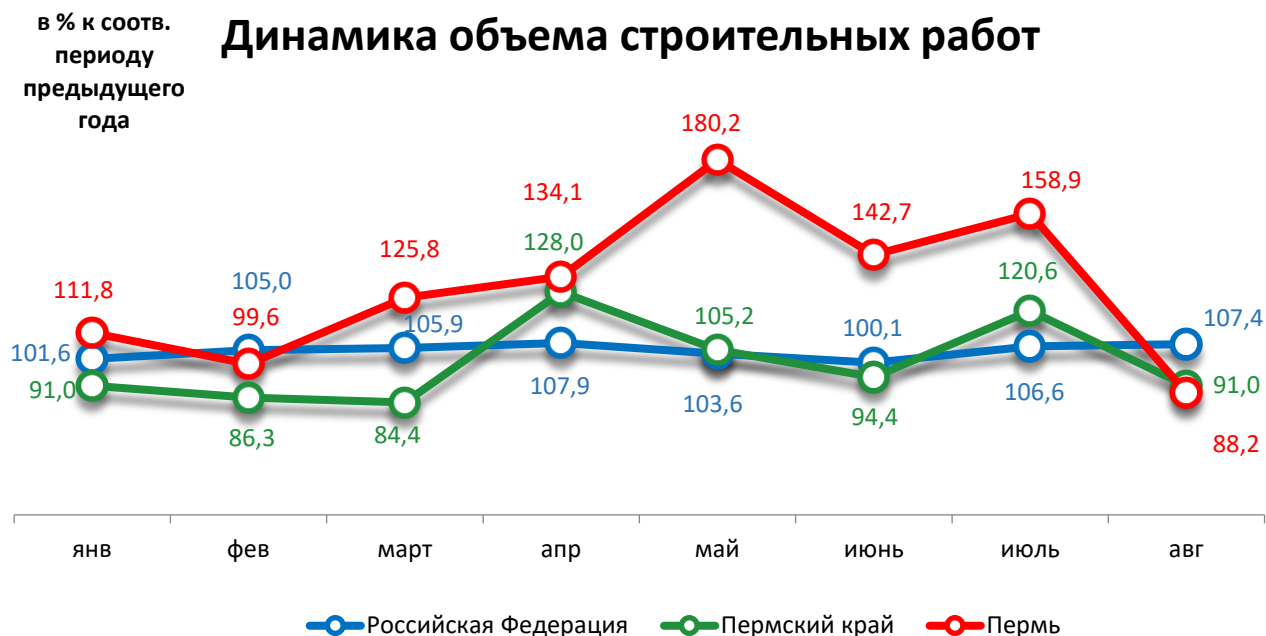
■ 2021 ■ 2022  
тыс.чел.



**СРАВНИТЕЛЬНЫЙ АНАЛИЗ  
СОЦИАЛЬНО-ЭКОНОМИЧЕСКОГО РАЗВИТИЯ  
РОССИЙСКОЙ ФЕДЕРАЦИИ, ПЕРМСКОГО КРАЯ И ГОРОДА ПЕРМИ**

**Динамика объема работ, выполненных по виду деятельности  
«Строительство»**

Период	Российская Федерация		Пермский край		Пермь	
	Млрд. руб.	в % к соотв. периоду предыдущего года	Млн. руб.	в % к соотв. периоду предыдущего года	Млн. руб.	в % к соотв. периоду предыдущего года
Январь	512,4	101,6	6 599,9	91,0	940,1	111,8
Февраль	586,4	105,0	7 335,7	86,3	1 031,3	99,6
Март	806,3	105,9	10 766,1	84,4	1 689,8	125,8
Апрель	862,0	107,9	14 563,5	128,0	1 891,9	134,1
Май	891,7	103,6	11 104,5	105,2	2 186,8	180,2
Июнь	1 097,0	100,1	14 164,0	94,4	2 395,3	142,7
Июль	1 136,3	106,6	15 984,0	120,6	2 939,8	158,9
Август	1 173,7	107,4	14 218,9	91,0	2 811,8	88,2

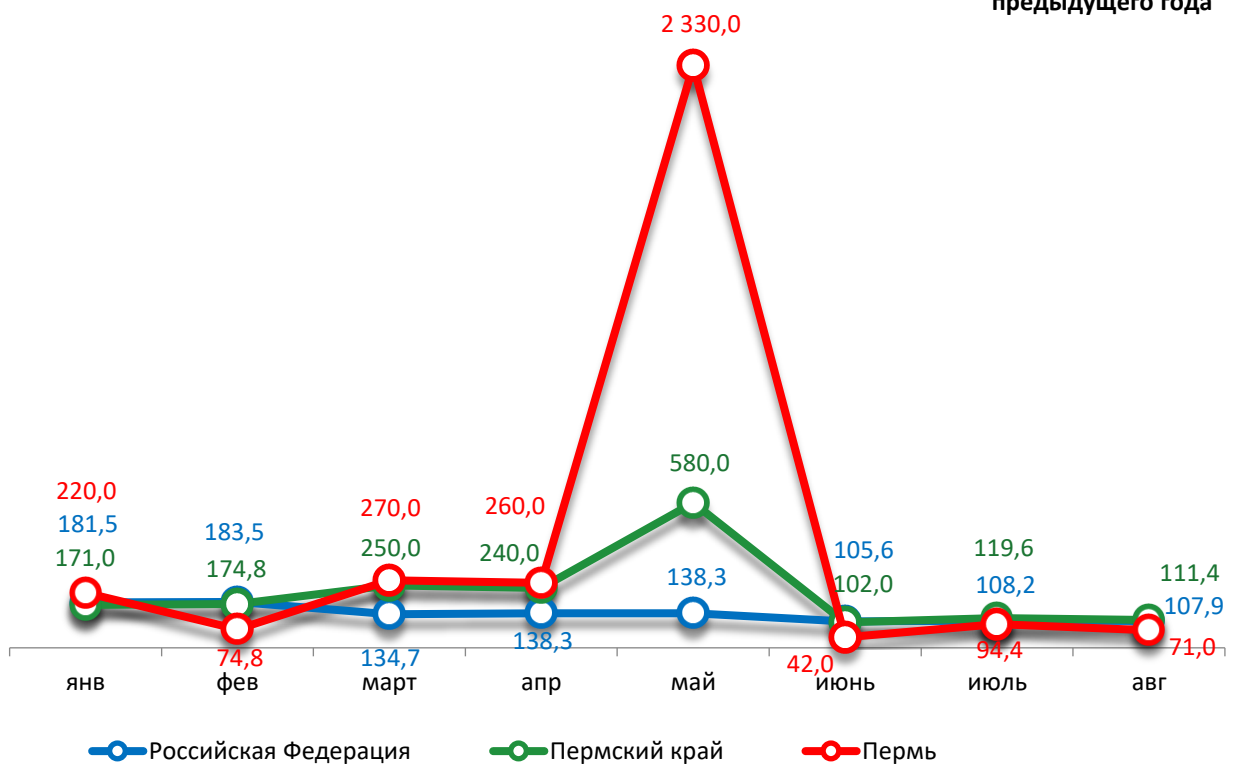


## Динамика ввода в действие жилых домов

Период	Российская Федерация		Пермский край		Пермь	
	Млн. кв. м общей площади	в % к соотв. периоду предыдущего года	Тыс. кв. м общей площади	в % к соотв. периоду предыдущего года	Тыс. кв. м общей площади	в % к соотв. периоду предыдущего года
Январь	10,3	181,5	192,3	171,0	86,2	220,0
Февраль	10,0	183,5	145,2	174,8	28,2	74,8
Март	8,9	134,7	246,2	250,0	95,7	270,0
Апрель	8,3	138,3	152,7	240,0	62,4	в 2,6р.
Май	6,9	138,3	171,6	580,0	85,2	в 23,3р.
Июнь	8,1	105,6	112,8	102,0	22,0	42,0
Июль	8,0	108,2	138,0	119,6	39,2	94,4
Август	9,1	107,9	128,8	111,4	33,7	71,0

### Динамика ввода жилья

в % к соот. периоду предыдущего года



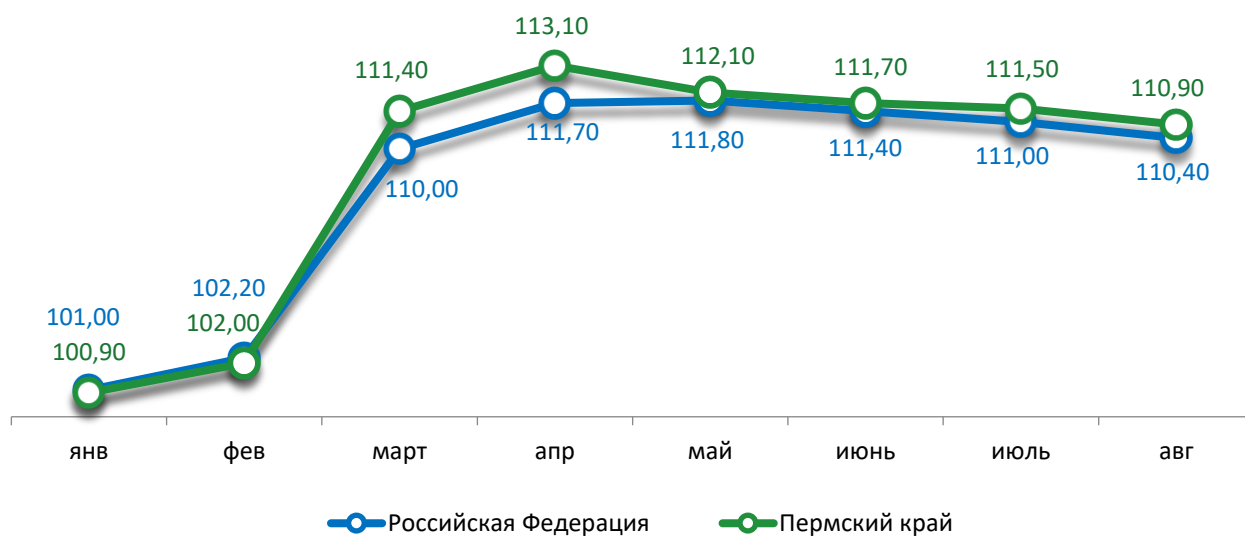


## Индексы потребительских цен и тарифов на товары и услуги

Период	Российская Федерация		Пермский край	
	в % к предыдущему периоду	в % к декабрю предыдущего года	в % к предыдущему периоду	в % к декабрю предыдущего года
Январь	101,00	101,00	100,90	100,90
Февраль	101,20	102,20	101,00	102,00
Март	107,60	110,00	109,20	111,40
Апрель	101,60	111,70	101,50	113,10
Май	100,10	111,80	99,10	112,10
Июнь	99,70	111,40	99,70	111,70
Июль	99,60	111,00	99,80	111,50
Август	99,50	110,40	99,50	110,90

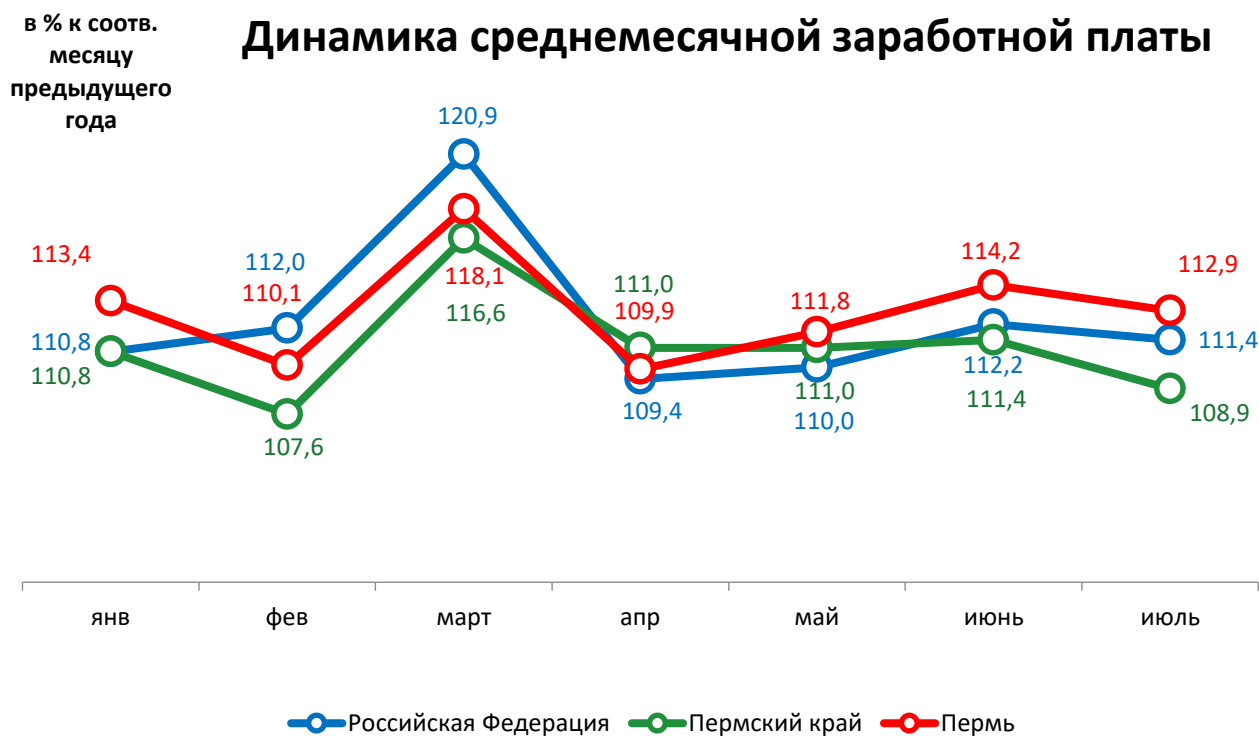
## Динамика индекса потребительских цен

в % к декабрю  
предыдущего года



### Среднемесячная номинальная начисленная заработная плата

Период	Российская Федерация		Пермский край		Пермь	
	руб.	в % к соотв. месяцу предыдущего года	руб.	в % к соотв. месяцу предыдущего года	руб.	в % к соотв. месяцу предыдущего года
Январь	55 717,0	110,8	45 151,3	110,8	54 919,5	113,4
Февраль	57 344,0	112,0	44 301,7	107,6	53 733,8	110,1
Март	66 757,0	120,9	52 087,3	116,6	61 931,3	118,1
Апрель	62 269,0	109,4	49 842,6	111,0	61 135,1	109,9
Май	62 457,0	110,0	50 726,1	111,0	61 706,8	111,8
Июнь	66 572,0	112,2	53 971,8	111,4	67 269,3	114,2
Июль	62 200,0	111,4	49 145,0	108,9	60 978,8	112,9

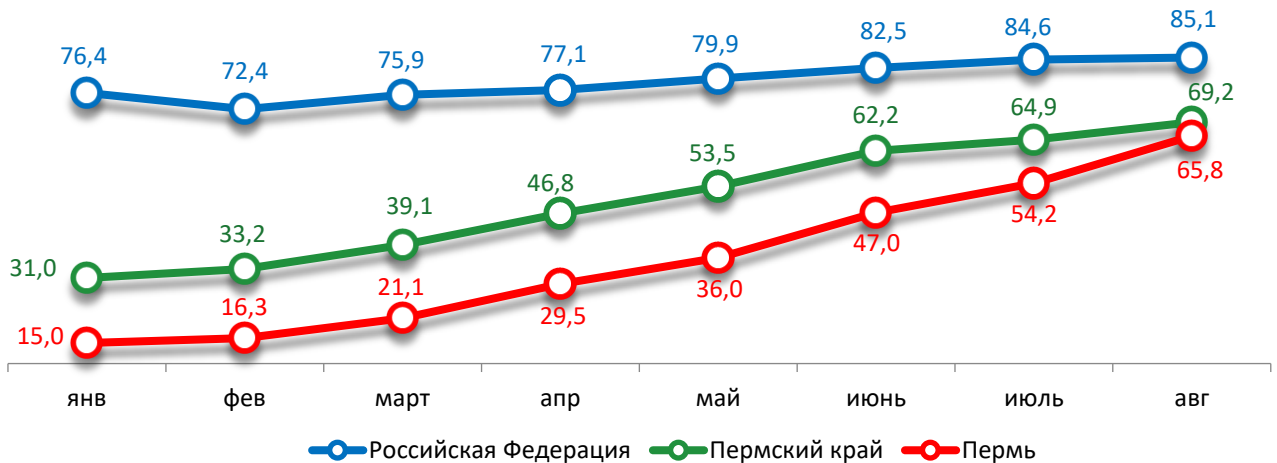


### Динамика численности безработных

Период	Российская Федерация		Пермский край		Пермь	
	тыс. человек	в % к соотв. месяцу предыдущего года	человек	в % к соотв. месяцу предыдущего года	человек	в % к соотв. месяцу предыдущего года
Январь	3 296	76,4	9 474	31,0	2 460	15,0
Февраль	3 071	72,4	9 263	33,2	2 344	16,3
Март	3 078	75,9	8 978	39,1	2 243	21,1
Апрель	3 005	77,1	9 669	46,8	2 405	29,5
Май	2 946	79,9	10 067	53,5	2 330	36,0
Июнь	2 951	82,5	10 519	62,2	2 423	47,0
Июль	2 900	84,6	10 655	64,9	2 447	54,2
Август	2 855	85,1	10 526	69,2	2 439	65,8

в % к предыдущему месяцу

### Динамика численности безработных



При подготовке Кратких итогов социально-экономического развития города Перми за январь-август 2022 года использовались данные Территориального органа Федеральной службы государственной статистики по Пермскому краю, Госавтоинспекции.

Ответственный исполнитель:

Оленева Евгения Владиславовна

Отдел анализа и прогнозирования

Департамент планирования и мониторинга

Администрация города Перми

Тел: (342) 217-33-36