

**Администрация города Перми
Департамент планирования и мониторинга**



**КРАТКИЕ ИТОГИ
СОЦИАЛЬНО-ЭКОНОМИЧЕСКОГО РАЗВИТИЯ
города ПЕРМИ**

ЯНВАРЬ-НОЯБРЬ 2022 года

Пермь - 2023

Основные итоги социально-экономического развития города Перми за январь-ноябрь 2022 года

Наименование показателя	Январь- ноябрь 2022 г.	в % к январю- ноябрю 2021 г.	
Численность постоянного населения на 01.01.2022, чел.	1 042 770	99,4	↓
Оборот крупных и средних организаций, млн. руб.	1 064 174,0	105,3	↑
Объем отгруженной продукции собственного производства, выполненных работ и услуг, млн. руб.*	620 393,6	106,8	↑
Объём работ, выполненных по виду деятельности «Строительство», млн. руб.*	24 298,5	128,8**	↑
Ввод в действие общей площади жилых домов, тыс. кв. м	591,0	125,4	↑
Грузооборот, тыс. т-км*	702 706,2	151,6	↑
Оборот розничной торговли, млн. руб.*	166 792,0	92,8**	↓
Оборот общественного питания, млн. руб.*	3 339,6	97,0**	↓
Индекс потребительских цен на товары и услуги (по Пермскому краю), %	111,8***	115,0	
Сальдированный финансовый результат организаций города Перми (прибыль минус убыток), млн. руб.*, ****	110 612,6	81,1	↓
Численность зарегистрированных безработных на конец отчетного периода, чел.	2 070	63,4	↓
Численность работающих на крупных и средних предприятиях (без внешних совместителей), чел.****	268 731	99,1	↓
Среднемесячная заработная плата работников крупных и средних предприятий города, руб.****	60 584,3	113,4	↑
Фонд начисленной заработной платы работников крупных и средних предприятий города, млн. руб.****	162 809,1	112,4	↑
Число родившихся, чел.****	7 783	92,2	↓
Число умерших, чел.****	10 714	79,6	↓
Естественный прирост, убыль (-), чел.****	-2 931		
Миграционный прирост, убыль (-), чел.****	-1 797		

* без субъектов малого предпринимательства и организаций с численностью до 15 человек,

** в сопоставимых ценах,

*** ноябрь 2022 года к декабрю 2021 года,

**** за январь-октябрь 2022 года и в % к январю-октябрю 2021 года.

ЭКОНОМИЧЕСКАЯ АКТИВНОСТЬ*

Основные показатели	Оборот организаций по видам экономической деятельности, млн. руб., в действующих ценах			Объем отгруженной продукции собственного производства, выполненных работ и услуг, млн. руб., в действующих ценах		
	Январь-ноябрь 2022 г.	в % к январю-ноябрю 2021 г.		Январь-ноябрь 2022 г.	в % к январю-ноябрю 2021 г.	
Всего	1 064 174,0	105,3	↑	620 393,6	106,8	↑
из них:						
сельское, лесное хозяйство, охота, рыболовство и рыбоводство	452,2	в 4,7р.	↑	1 655,1	175,3	↑
добыча полезных ископаемых	10 907,8	116,4	↑	9 139,5	117,1	↑
обрабатывающие производства	424 935,6	108,3	↑	385 117,5	109,5	↑
обеспечение электрической энергией, газом и паром; кондиционирование воздуха	95 763,9	92,8	↓	52 975,7	87,0	↓
водоснабжение; водоотведение, организация сбора и утилизации отходов, деятельность по ликвидации загрязнений	11 590,9	71,5	↓	13 523,5	86,6	↓
строительство	24 598,5	129,8	↑	24 233,6	138,5	↑
торговля оптовая и розничная; ремонт автотранспортных средств и мотоциклов	364 021,0	106,6	↑	9 999,9	112,8	↑
транспортировка и хранение	22 310,7	103,2	↑	18 229,5	108,8	↑
деятельность гостиниц и предприятий общественного питания	2 966,6	123,1	↑	3 557,5	121,5	↑
деятельность в области информации и связи	33 247,6	94,5	↓	31 726,1	99,7	↓
деятельность финансовая и страховая	н/д	н/д		н/д	в 2,8р.	↑
деятельность по операциям с недвижимым имуществом	4 874,7	150,6	↑	4 660,8	94,0	↓
деятельность профессиональная, научная и техническая	23 802,3	90,1	↓	22 750,3	109,3	↑
деятельность административная и сопутствующие дополнительные услуги	7 176,7	157,2	↑	7 077,8	112,8	↑
государственное управление и обеспечение военной безопасности; социальное обеспечение	472,2	138,9	↑	319,2	111,7	↑
образование	7 390,5	106,6	↑	5 520,1	105,9	↑
деятельность в области здравоохранения и социальных услуг	27 816,4	103,1	↑	27 792,6	103,2	↑
деятельность в области культуры, спорта, организации досуга и развлечений	1 452,4	139,4	↑	1 547,9	136,3	↑
предоставление прочих видов услуг	393,9	114,5	↑	439,7	101,0	↑

* без субъектов малого предпринимательства и организаций с численностью до 15 человек

СТРОИТЕЛЬСТВО

Объем работ, выполненных по виду деятельности «Строительство» *

Наименование показателя	Январь-ноябрь 2022 г. млн. руб.	в % к январю-ноябрю 2021 г.**	
Всего по городу Перми	24 298,5	128,8	↑
в том числе по районам:			
Дзержинский	6 757,6	143,7	↑
Индустриальный	5 359,3	164,1	↑
Кировский	К	60,7	↓
Ленинский	1 482,2	63,3	↓
Мотовилихинский	1 291,1	60,8	↓
Орджоникидзевский	К	в 23,5р.	↑
Свердловский	9 115,4	151,3	↑

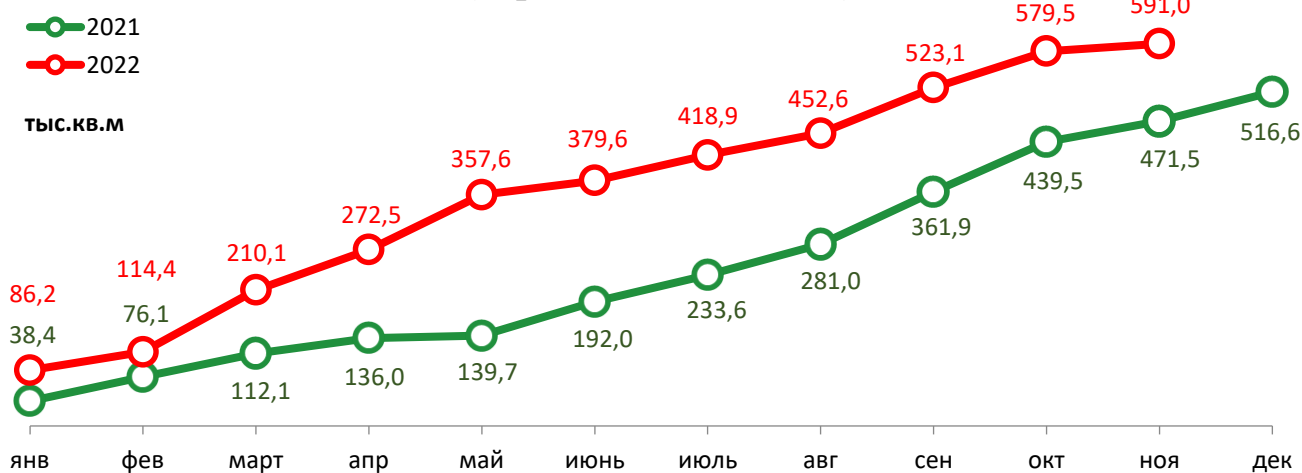
* без субъектов малого предпринимательства и организаций с численностью до 15 человек,

** в сопоставимых ценах.

Ввод в действие общей площади жилых домов

Наименование показателя	Январь-ноябрь 2022 г. кв. м	в % к январю-ноябрю 2021 г.	
Всего по городу Перми	590 996	125,4	↑
в том числе по районам:			
Дзержинский	96 065	119,8	↑
Индустриальный	17 068	184,1	↑
Кировский	3 877	-	
Ленинский	304 963	132,1	↑
Мотовилихинский	7 423	26,9	↓
Орджоникидзевский	-	-	
Свердловский	161 600	130,8	↑
Индивидуальное жилищное строительство	173 006	162,6	↑

Ввод в действие общей площади жилых домов (нарастающим итогом)



ТРАНСПОРТ

Наименование показателя	Январь-ноябрь 2022 г.	в % к январю-ноябрю 2021 г.	
Перевезено грузов, тыс. т*	980,1	135,4	↑
Грузооборот, тыс. т-км*	702 706,2	151,6	↑
Перевезено пассажиров автобусами, млн. чел.**	133,1	93,0	↓
Пассажирооборот, млн. пасс-км**	1 500,2	99,4	↓

*без субъектов малого предпринимательства и организаций с численностью до 15 человек,

** по юридическим лицам и индивидуальным предпринимателям (включая субъекты малого предпринимательства), осуществляющим регулярные перевозки пассажиров по маршрутам общего пользования на коммерческой основе.

Дорожно-транспортные происшествия и пострадавшие*

Наименование показателя	Количество ДТП		Погибло, чел		Ранено, чел	
	Январь-ноябрь 2022 г.	в % к январю-ноябрю 2021 г.	Январь-ноябрь 2022 г.	в % к январю-ноябрю 2021 г.	Январь-ноябрь 2022 г.	в % к январю-ноябрю 2021 г.
Всего	613	93,4	30	96,8	760	100,4
из них дети до 16 лет	84	96,6	1	20,0	120	116,5

* по данным официального сайта Госавтоинспекции, входящем в состав аппаратно-программного комплекса «Официальный интернет-сайт МВД России», в информационно-телекоммуникационной сети «Интернет».

ПОТРЕБИТЕЛЬСКИЙ РЫНОК ТОВАРОВ И УСЛУГ

Основные показатели	Январь-ноябрь 2022 г.	в % к январю-ноябрю 2021 г.	
Оборот розничной торговли в действующих ценах, всего, млн. руб.	166 792,0	92,8*	↓
в том числе:			
пищевые продукты, включая напитки, и табачные изделия	81 100,8	99,9*	↓
непродовольственные товары	85 691,2	86,9*	↓
Индекс потребительских цен на товары и услуги (по Пермскому краю), %	111,8**	115,0	

* в сопоставимых ценах,

** ноябрь 2022 года к декабрю 2021 года.

ФИНАНСЫ

Сальдированный финансовый результат организаций г. Перми (прибыль минус убыток) *,**

Основные показатели	Январь-октябрь 2022 г. млн. руб.	в % к январю- октябрю 2021 г.	
Всего	110 612,6	81,1	↓
из них:			
добыча полезных ископаемых	66 956,7	70,3	↓
обрабатывающие производства	23 939,6	108,6	↑
обеспечение электрической энергией, газом и паром; кондиционирование воздуха	1 954,2	94,2	↓
водоснабжение; водоотведение, организация сбора и утилизации отходов, деятельность по ликвидации загрязнений	2 016,0	113,8	↑
строительство	1 784,6	в 2,5р.	↑
торговля оптовая и розничная; ремонт автотранспортных средств и мотоциклов	13 517,4	167,9	↑
транспортировка и хранение	-267,0	-	
деятельность гостиниц и предприятий общественного питания	220,2	90,0	↓
деятельность в области информации и связи	-848,7	-	
деятельность по операциям с недвижимым имуществом	1 094,2	-	
деятельность профессиональная, научная и техническая	1 882,7	108,1	↑
деятельность административная и сопутствующие дополнительные услуги	-1 922,5	-	
образование	-68,6	-	
деятельность в области здравоохранения и социальных услуг	439,1	57,3	↓
предоставление прочих видов услуг	52,3	в 2,1р.	↑

*без субъектов малого предпринимательства и организаций с численностью до 15 человек, без учёта банков, страховых компаний и бюджетных организаций,

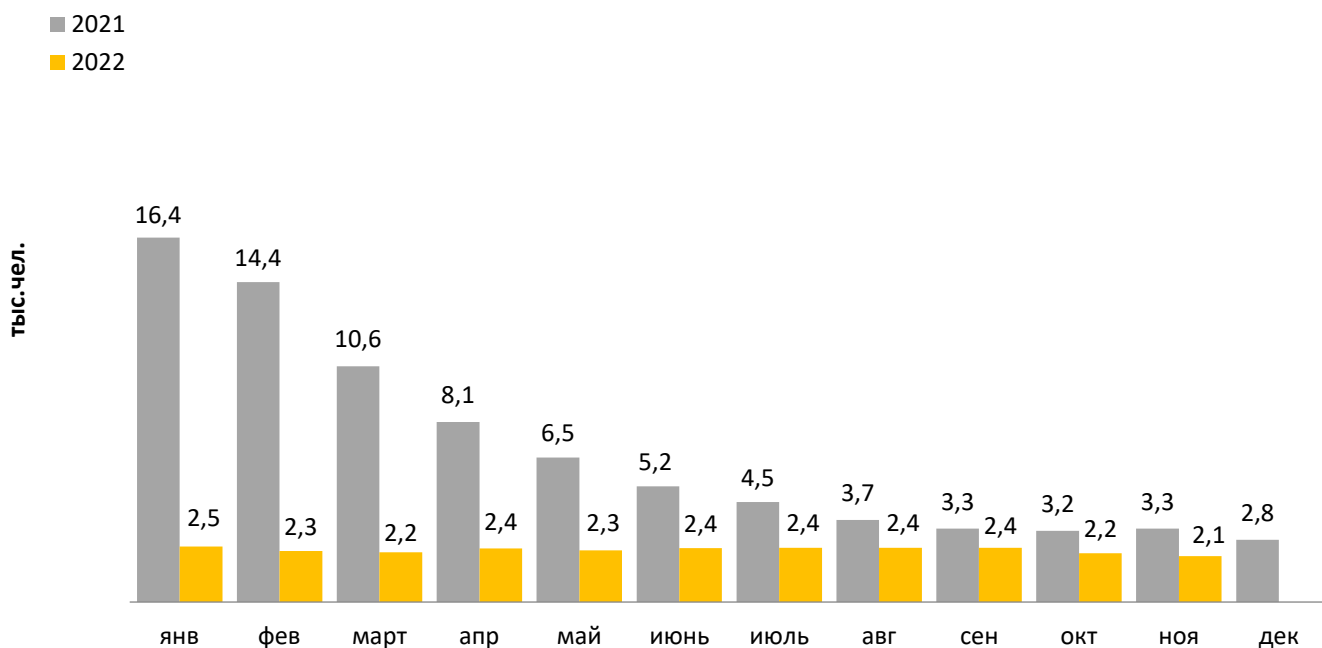
**сравнение показателей с соответствующим периодом 2020 года произведено в текущих ценах по сопоставимому кругу предприятий.

РЫНОК ТРУДА и БЕЗРАБОТИЦА

Основные показатели	Январь-октябрь 2022 г.	в % к январю- октябрю 2021 г.	
Численность работающих на крупных и средних предприятиях – всего, чел.	268 731	99,1	↓
в том числе по отраслям:			
сельское, лесное хозяйство, охота, рыболовство и рыбоводство	615	98,6	↓
добыча полезных ископаемых	2 099	101,6	↑
обрабатывающие производства	75 620	101,2	↑
обеспечение электрической энергией, газом и паром; кондиционирование воздуха	9 760	97,7	↓
водоснабжение; водоотведение, организация сбора и утилизации отходов, деятельность по ликвидации загрязнений	2 641	98,5	↓
строительство	7 118	90,5	↓
торговля оптовая и розничная; ремонт автотранспортных средств и мотоциклов	24 172	102,8	↑
транспортировка и хранение	17 163	93,0	↓
деятельность гостиниц и предприятий общественного питания	1 972	103,5	↑
деятельность в области информации и связи	11 473	97,0	↓
деятельность финансовая и страховая	7 328	95,2	↓
деятельность по операциям с недвижимым имуществом	1 950	89,4	↓
деятельность профессиональная, научная и техническая	16 774	101,2	↑
деятельность административная и сопутствующие дополнительные услуги	4 605	96,7	↓
государственное управление и обеспечение военной безопасности; социальное обеспечение	26 390	100,7	↑
образование	26 838	98,1	↓
деятельность в области здравоохранения и социальных услуг	27 074	98,2	↓
деятельность в области культуры, спорта, организации досуга и развлечений	4 708	99,1	↓
предоставление прочих видов услуг	431	115,5	↑

Наименование показателя	Декабрь 2021 г.	Январь 2022 г.	Ноябрь 2022 г.	Ноябрь 2022 г. в % к декабрю 2021 г.	
Численность граждан, обратившихся за содействием в поиске подходящей работы, на конец отчетного периода	3 782	3 656	2 903	76,8	↓
из них:					
незанятые граждане	3 725	3 563	2 859	76,8	↓
Численность безработных граждан, на конец отчетного периода	2 835	2 460	2 070	73,0	↓
в том числе получают пособие по безработице	2 283	2 021	1 622	71,0	↓
Заявленная работодателями потребность в работниках на конец отчетного периода	8 755	8 639	6 888	78,7	↓
Число граждан, нашедших работу (доходное занятие)	186	208	419	225,3	↑
из них безработные граждане	184	214	251	136,4	↑

Динамика численности безработных граждан



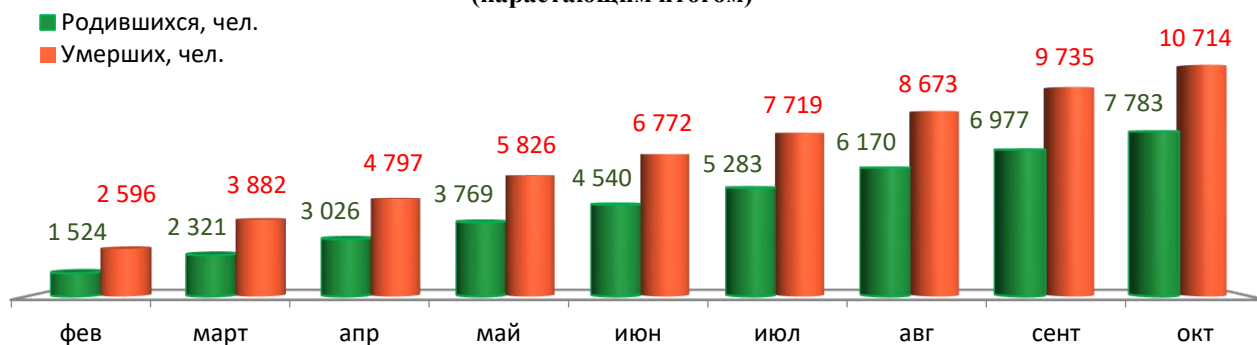
МАТЕРИАЛЬНОЕ ПОЛОЖЕНИЕ НАСЕЛЕНИЯ

Основные показатели	Январь- октябрь 2022 г.	в % к январю- октябрю 2021 г.	
Среднемесячная заработная плата работников крупных и средних предприятий города - всего, руб.:	60 584,3	113,4	↑
в том числе по отраслям:			
сельское, лесное хозяйство, охота, рыболовство и рыбоводство	57 468,1	116,3	↑
добыча полезных ископаемых	95 571,2	111,3	↑
обрабатывающие производства	62 484,7	116,6	↑
обеспечение электрической энергией, газом и паром; кондиционирование воздуха	66 130,7	116,6	↑
водоснабжение; водоотведение, организация сбора и утилизации отходов, деятельность по ликвидации загрязнений	50 093,0	108,7	↑
строительство	60 584,0	116,1	↑
торговля оптовая и розничная; ремонт автотранспортных средств и мотоциклов	51 566,6	114,4	↑
транспортировка и хранение	55 998,8	118,8	↑
деятельность гостиниц и предприятий общественного питания	36 432,0	114,6	↑
деятельность в области информации и связи	85 140,1	118,0	↑
деятельность финансовая и страховая	76 600,0	112,5	↑
деятельность по операциям с недвижимым имуществом	45 364,4	117,0	↑
деятельность профессиональная, научная и техническая	79 167,5	114,1	↑
деятельность административная и сопутствующие дополнительные услуги	37 920,1	116,6	↑
государственное управление и обеспечение военной безопасности; социальное обеспечение	57 162,7	103,2	↑
образование	49 899,7	111,4	↑
деятельность в области здравоохранения и социальных услуг	52 182,7	107,6	↑
деятельность в области культуры, спорта, организации досуга и развлечений	56 090,9	112,8	↑
предоставление прочих видов услуг	65 715,5	106,2	↑

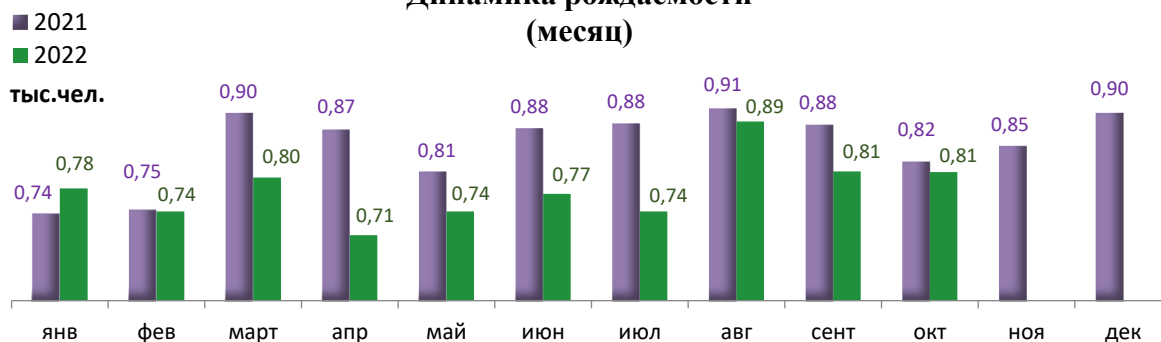
ДЕМОГРАФИЧЕСКАЯ СИТУАЦИЯ

Наименование показателя	Январь-октябрь 2022 г.	Январь-октябрь 2021 г.	Январь-октябрь 2022 г. относительно января-октября 2021 г.
Родившихся - всего, чел.	7 783	8 439	↓
в расчете на 1000 населения	9,0	9,7	↓
Умерших - всего, чел.	10 714	13 467	↓
в расчете на 1000 населения	12,4	15,4	↓
Умерших детей до 1 года - всего, чел.	33	38	↓
Естественный прирост, убыль(-), чел.	-2 931	-5 028	↑
в расчете на 1000 населения	-3,4	-5,7	↑
Миграционный прирост/убыль, чел.	-1 797	-303	↓

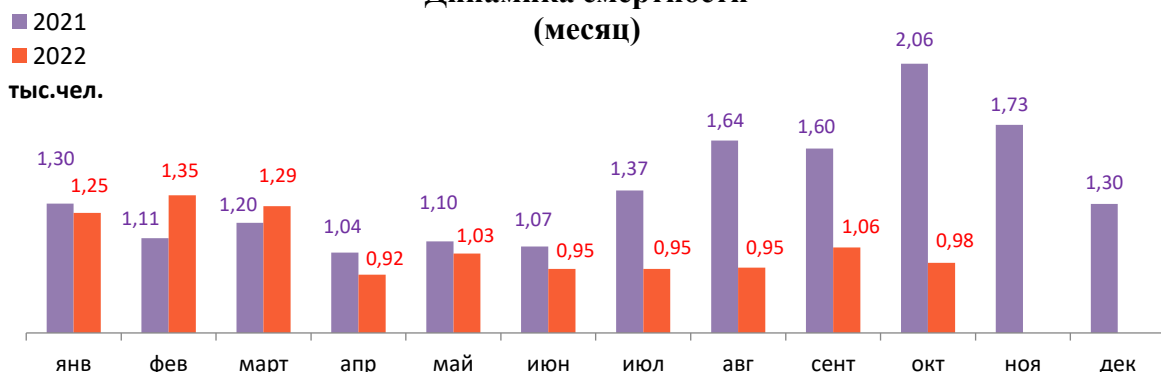
Динамика рождаемости и смертности (нарастающим итогом)



Динамика рождаемости (месяц)



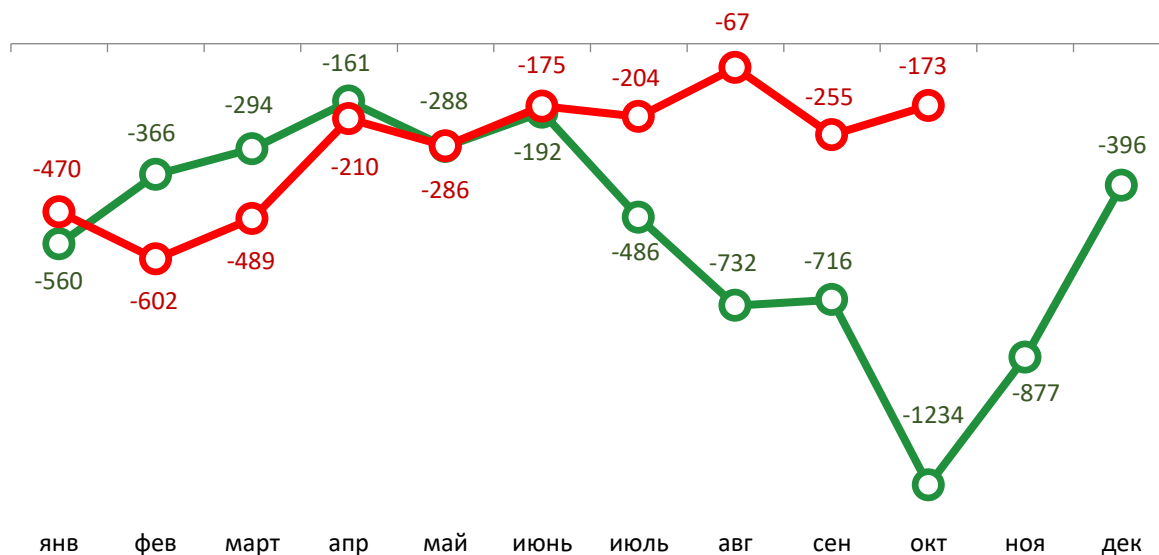
Динамика смертности (месяц)



Естественный прирост, убыль (-) (месяц)

2021
2022

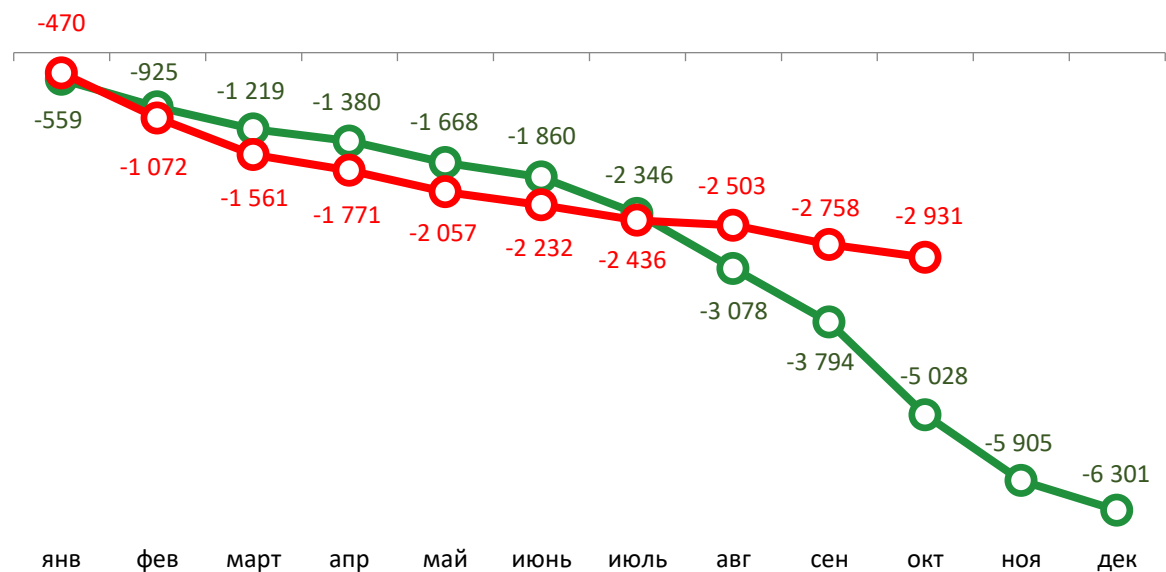
чел.



Естественный прирост, убыль (-) (нарастающим итогом)

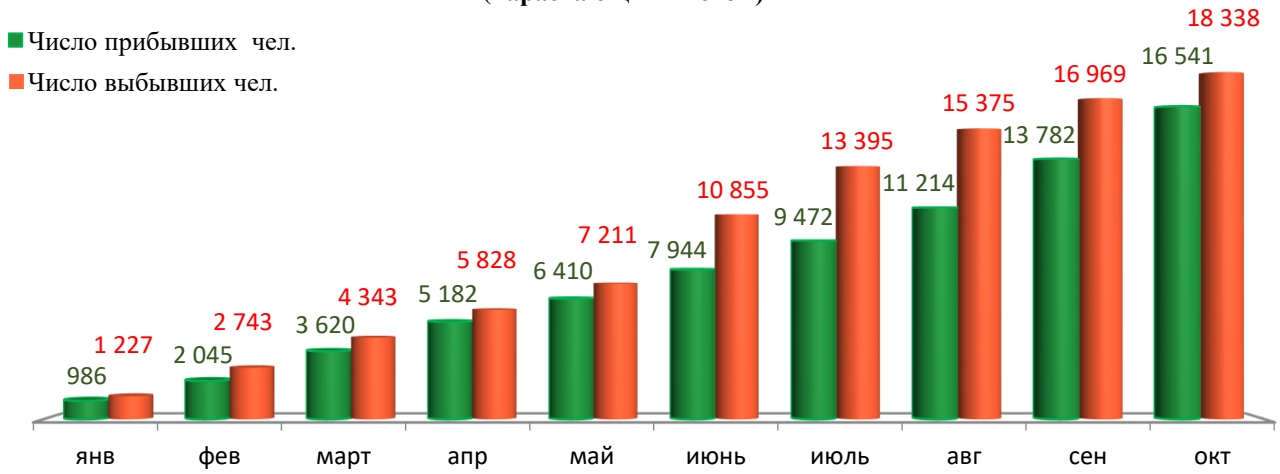
2021
2022

чел.

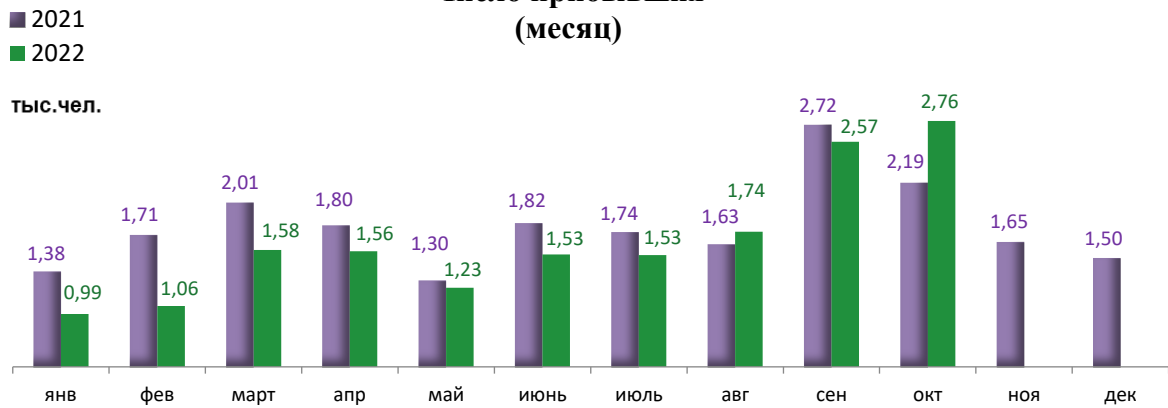


МИГРАЦИЯ НАСЕЛЕНИЯ

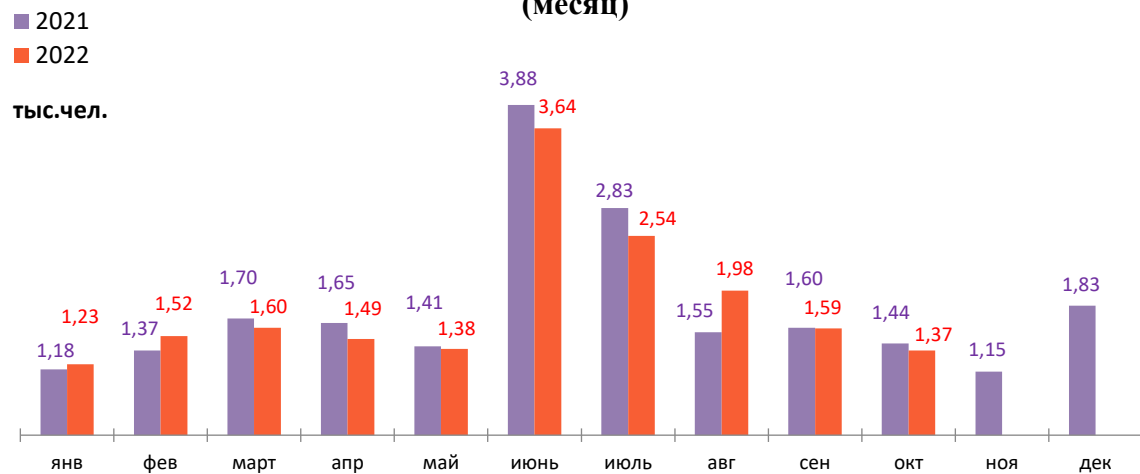
Динамика миграционных потоков (нарастающим итогом)



Число прибывших (месяц)



Число выбывших (месяц)

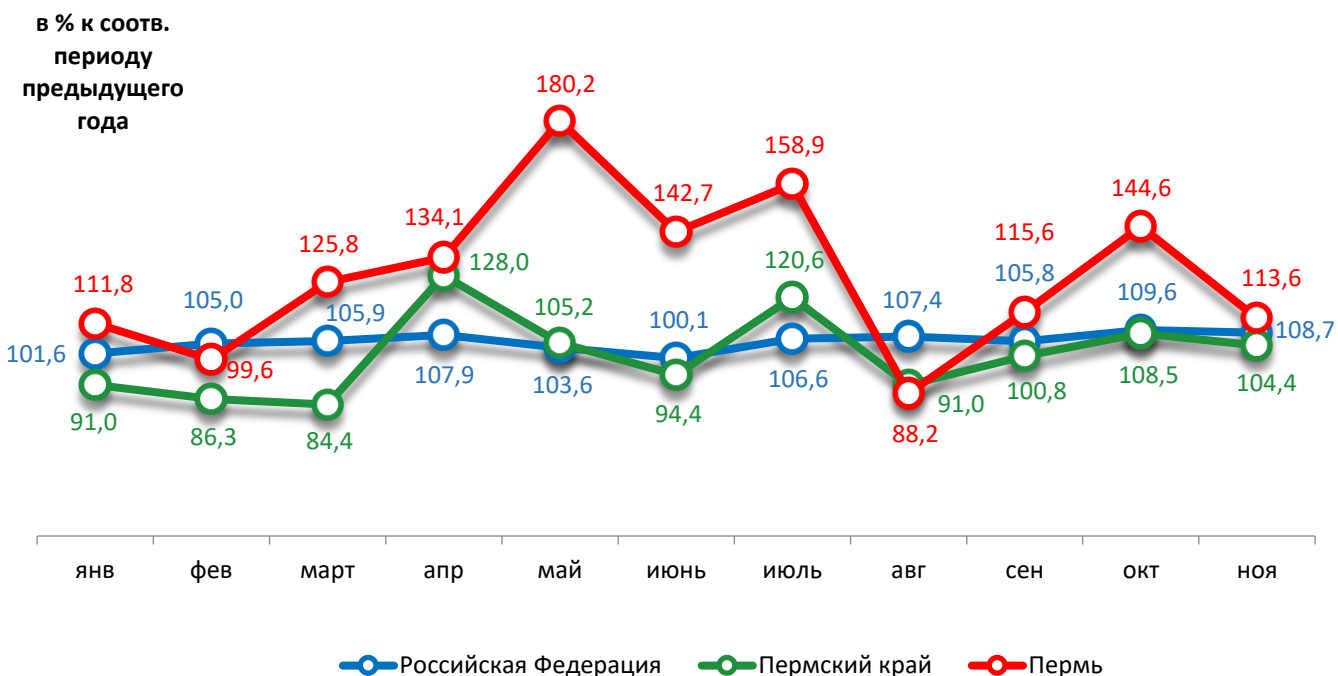


СРАВНИТЕЛЬНЫЙ АНАЛИЗ СОЦИАЛЬНО-ЭКОНОМИЧЕСКОГО РАЗВИТИЯ РОССИЙСКОЙ ФЕДЕРАЦИИ, ПЕРМСКОГО КРАЯ И ГОРОДА ПЕРМИ

Динамика объема работ, выполненных по виду деятельности «Строительство»

Период	Российская Федерация		Пермский край		Пермь	
	Млрд. руб.	в % к соотв. периоду предыдущего года	Млн. руб.	в % к соотв. периоду предыдущего года	Млн. руб.	в % к соотв. периоду предыдущего года
Январь	512,4	101,6	6 599,9	91,0	940,1	111,8
Февраль	586,4	105,0	7 335,7	86,3	1 031,3	99,6
Март	806,3	105,9	10 766,1	84,4	1 689,8	125,8
Апрель	862,0	107,9	14 563,5	128,0	1 891,9	134,1
Май	891,7	103,6	11 104,5	105,2	2 186,8	180,2
Июнь	1 097,0	100,1	14 164,0	94,4	2 395,3	142,7
Июль	1 136,3	106,6	15 984,0	120,6	2 939,8	158,9
Август	1 173,7	107,4	14 218,9	91,0	2 811,8	88,2
Сентябрь	1 285,7	105,8	16 763,5	100,8	3 011,7	115,6
Октябрь	1 285,7	109,6	15 175,9	108,5	2 804,8	144,6
Ноябрь	1 285,0	108,7	14 647,3	104,4	2 595,2	113,6

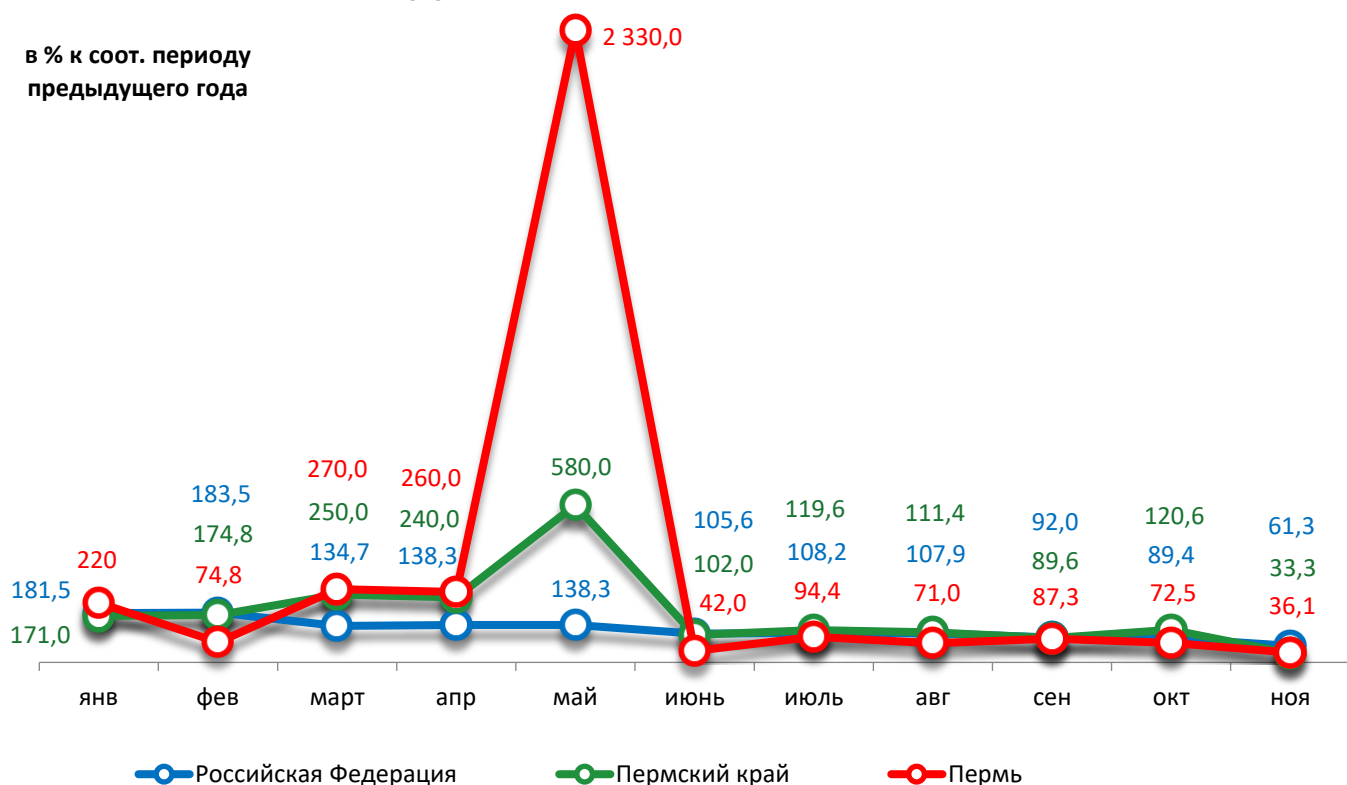
Динамика объема строительных работ



Динамика ввода в действие жилых домов

Период	Российская Федерация		Пермский край		Пермь	
	Млн. кв. м общей площади	в % к соотв. периоду предыдущего года	Тыс. кв. м общей площади	в % к соотв. периоду предыдущего года	Тыс. кв. м общей площади	в % к соотв. периоду предыдущего года
Январь	10,3	181,5	192,3	171,0	86,2	в 2,2р.
Февраль	10,0	183,5	145,2	174,8	28,2	74,8
Март	8,9	134,7	246,2	в 2,5р.	95,7	в 2,7р.
Апрель	8,3	138,3	152,7	в 2,4р.	62,4	в 2,6р.
Май	6,9	138,3	171,6	580,0	85,2	в 23,3р.
Июнь	8,1	105,6	112,8	102,0	22,0	42,0
Июль	8,0	108,2	138,0	119,6	39,2	94,4
Август	9,1	107,9	128,8	111,4	33,7	71,0
Сентябрь	9,5	92,0	181,9	89,6	70,6	87,3
Октябрь	8,7	89,4	188,3	120,6	56,3	72,5
Ноябрь	5,4	61,3	45,6	33,3	11,5	36,1

Динамика ввода жилья

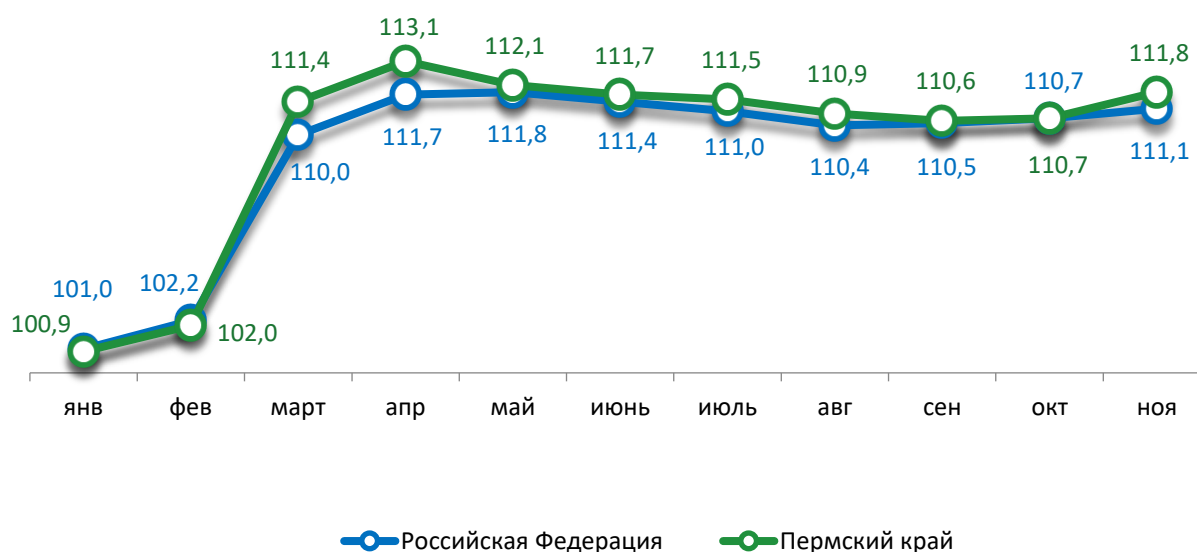


Индексы потребительских цен и тарифов на товары и услуги

Период	Российская Федерация		Пермский край	
	в % к предыдущему периоду	в % к декабрю предыдущего года	в % к предыдущему периоду	в % к декабрю предыдущего года
Январь	101,0	101,0	100,9	100,9
Февраль	101,2	102,2	101,0	102,0
Март	107,6	110,0	109,2	111,4
Апрель	101,6	111,7	101,5	113,1
Май	100,1	111,8	99,1	112,1
Июнь	99,7	111,4	99,7	111,7
Июль	99,6	111,0	99,8	111,5
Август	99,5	110,4	99,5	110,9
Сентябрь	100,1	110,5	99,8	110,6
Октябрь	100,2	110,7	100,1	110,7
Ноябрь	100,4	111,1	101,0	111,8

Динамика индекса потребительских цен

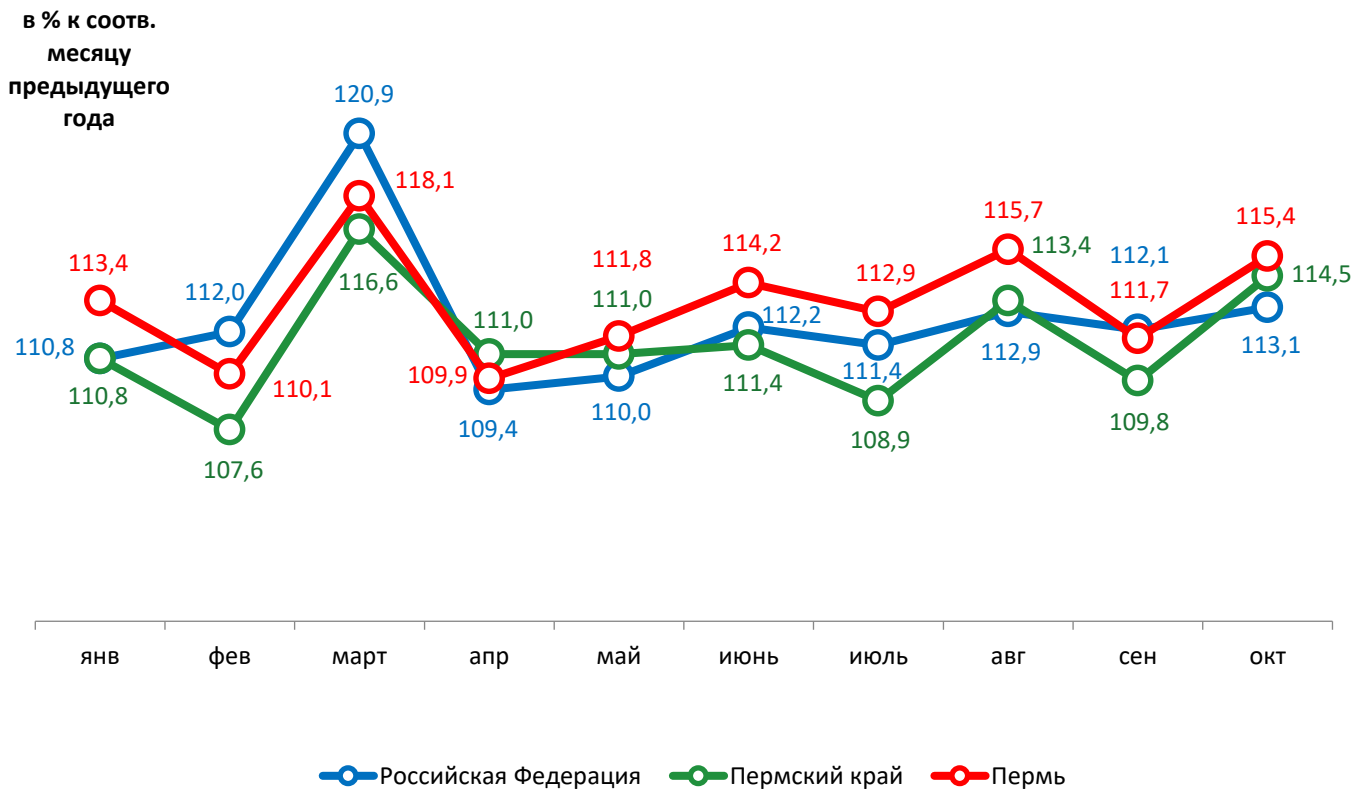
в % к декабрю
предыдущего года



Среднемесячная номинальная начисленная заработная плата

Период	Российская Федерация		Пермский край		Пермь	
	руб.	в % к соотв. месяцу предыдущего года	руб.	в % к соотв. месяцу предыдущего года	руб.	в % к соотв. месяцу предыдущего года
Январь	55 717,0	110,8	45 151,3	110,8	54 919,5	113,4
Февраль	57 344,0	112,0	44 301,7	107,6	53 733,8	110,1
Март	66 757,0	120,9	52 087,3	116,6	61 931,3	118,1
Апрель	62 269,0	109,4	49 842,6	111,0	61 135,1	109,9
Май	62 457,0	110,0	50 726,1	111,0	61 706,8	111,8
Июнь	66 572,0	112,2	53 971,8	111,4	67 269,3	114,2
Июль	62 200,0	111,4	49 145,0	108,9	60 978,8	112,9
Август	59 907,0	112,9	49 503,6	113,4	60 071,7	115,7
Сентябрь	61 879,0	112,1	49 626,2	109,8	60 579,1	111,7
Октябрь	62 470,0	113,1	51 505,7	114,5	63 424,8	115,4

Динамика среднемесячной заработной платы

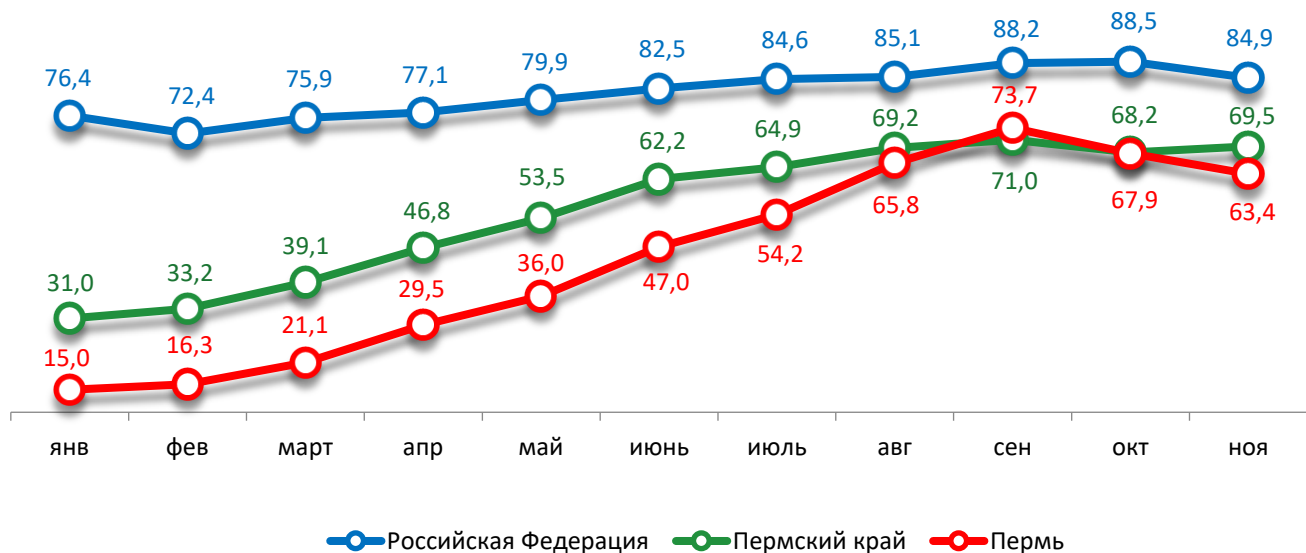


Динамика численности безработных

Период	Российская Федерация		Пермский край		Пермь	
	тыс. человек	в % к соотв. месяцу предыдущего года	человек	в % к соотв. месяцу предыдущего года	человек	в % к соотв. месяцу предыдущего года
Январь	3 296	76,4	9 474	31,0	2 460	15,0
Февраль	3 071	72,4	9 263	33,2	2 344	16,3
Март	3 078	75,9	8 978	39,1	2 243	21,1
Апрель	3 005	77,1	9 669	46,8	2 405	29,5
Май	2 946	79,9	10 067	53,5	2 330	36,0
Июнь	2 951	82,5	10 519	62,2	2 423	47,0
Июль	2 900	84,6	10 655	64,9	2 447	54,2
Август	2 855	85,1	10 526	69,2	2 439	65,8
Сентябрь	2 887	88,2	9 477	71,0	2 441	73,7
Октябрь	2 897	88,5	8 493	68,2	2 199	67,9
Ноябрь	2 745	84,9	7 948	69,5	2 070	63,4

Динамика численности безработных

в % к предыдущему месяцу



При подготовке Кратких итогов социально-экономического развития города Перми за январь-ноябрь 2022 года использовались данные Территориального органа Федеральной службы государственной статистики по Пермскому краю, Госавтоинспекции.

Ответственный исполнитель:

Климова Гузель Маулизяновна

Отдел анализа и прогнозирования

Департамент планирования и мониторинга

Администрация города Перми

Тел: (342) 217-33-36