

**Администрация города Перми
Департамент планирования и мониторинга**



КРАТКИЕ ИТОГИ

**СОЦИАЛЬНО-ЭКОНОМИЧЕСКОГО РАЗВИТИЯ
города ПЕРМИ**

ЯНВАРЬ-ДЕКАБРЬ 2022 года

Пермь - 2023

Основные итоги социально-экономического развития города Перми за январь-декабрь 2022 года

Наименование показателя	Январь-декабрь 2022 г.	в % к январю-декабрю 2021 г.	
Численность постоянного населения на 01.01.2022, чел.	1 042 770	99,4	↓
Число родившихся, чел.*	8 507	91,6	↓
Число умерших, чел.*	11 640	76,6	↓
Естественный прирост, убыль (-), чел.*	-3 133		
Миграционный прирост, убыль (-), чел.*	-1 337		
Оборот крупных и средних организаций, млн. руб.	1 204 145,4	105,0	↑
Объем отгруженной продукции собственного производства, выполненных работ и услуг, млн. руб.**	715 373,6	106,8	↑
Инвестиции в основной капитал по крупным и средним организациям (январь-сентябрь 2022 г.), всего, млн. руб.	83 622,6	113,2	↑
Ввод в действие общей площади жилых домов, тыс. кв. м	825,1	159,7	↑
Перевезено грузов, тыс. т**	1 062,2	134,7	↑
Грузооборот, млн. т-км**	766,6	150,9	↑
Оборот розничной торговли, млн. руб.**	186 950,0	93,3***	↓
Оборот общественного питания, млн. руб.**	3 685,3	96,9***	↓
Индекс потребительских цен на товары и услуги, (по Пермскому краю), %	112,4****	114,8	
Сальдированный финансовый результат организаций города Перми (прибыль минус убыток), млн. руб. *, **	125 045,9	80,9	↓
Численность зарегистрированных безработных на конец отчетного периода, чел.	1 997	70,4	↓
Численность работающих на крупных и средних предприятиях (без внешних совместителей), чел.*	268 712	99,1	↓
Среднемесячная заработная плата работников крупных и средних предприятий города, руб.*	60 811,4	113,3	↑
Фонд начисленной заработной платы работников крупных и средних предприятий города, млн. руб.*	179 748,3	112,3	↑

* за январь-ноябрь 2022 года и в % к январю-ноябрю 2021 года,

** без субъектов малого предпринимательства и организаций с численностью до 15 человек,

*** в сопоставимых ценах,

**** декабрь 2022 года к декабрю 2021 года.

ЭКОНОМИЧЕСКАЯ АКТИВНОСТЬ*

Основные показатели	Оборот организаций по видам экономической деятельности, млн. руб., в действующих ценах			Объем отгруженной продукции собственного производства, выполненных работ и услуг, млн. руб., в действующих ценах		
	Январь-декабрь 2022 г.	в % к январю-декабрю 2021 г.		Январь-декабрь 2022 г.	в % к январю-декабрю 2021 г.	
Всего	1 204 145,4	105,0	↑	715 373,6	106,8	↑
из них:						
сельское, лесное хозяйство, охота, рыболовство и рыбоводство	513,7	в 4,6р.	↑	1 747,5	175,7	↑
добыча полезных ископаемых	11 835,4	116,2	↑	9 940,2	117,0	↑
обрабатывающие производства	477 947,0	106,5	↑	433 908,6	107,4	↑
обеспечение электрической энергией, газом и паром; кондиционирование воздуха	106 909,1	93,5	↓	60 460,2	89,9	↓
водоснабжение; водоотведение, организация сбора и утилизации отходов, деятельность по ликвидации загрязнений	12 617,4	70,9	↓	14 687,2	86,1	↓
строительство	30 539,4	139,2	↑	30 449,0	148,8	↑
торговля оптовая и розничная; ремонт автотранспортных средств и мотоциклов	402 548,7	106,1	↑	11 759,9	118,7	↑
транспортировка и хранение	24 698,2	103,4	↑	20 131,9	109,1	↑
деятельность гостиниц и предприятий общественного питания	3 258,9	123,5	↑	3 918,2	121,7	↑
деятельность в области информации и связи	38 890,2	97,8	↓	37 012,9	103,9	↑
деятельность финансовая и страховая	н/д	н/д		н/д	в 2,5р.	↑
деятельность по операциям с недвижимым имуществом	5 343,6	148,5	↑	5 149,0	94,7	↓
деятельность профессиональная, научная и техническая	37 656,7	97,3	↓	36 824,8	112,3	↑
деятельность административная и сопутствующие дополнительные услуги	7 837,6	149,9	↑	7 922,1	111,7	↑
государственное управление и обеспечение военной безопасности; социальное обеспечение	462,5	117,0	↑	368,3	108,0	↑
образование	8 642,6	109,5	↑	6 375,7	107,4	↑
деятельность в области здравоохранения и социальных услуг	32 313,8	105,0	↑	32 296,3	105,2	↑
деятельность в области культуры, спорта, организации досуга и развлечений	1 687,5	130,9	↑	1 805,2	129,4	↑
предоставление прочих видов услуг	443,2	114,8	↑	н/д	98,4	↓

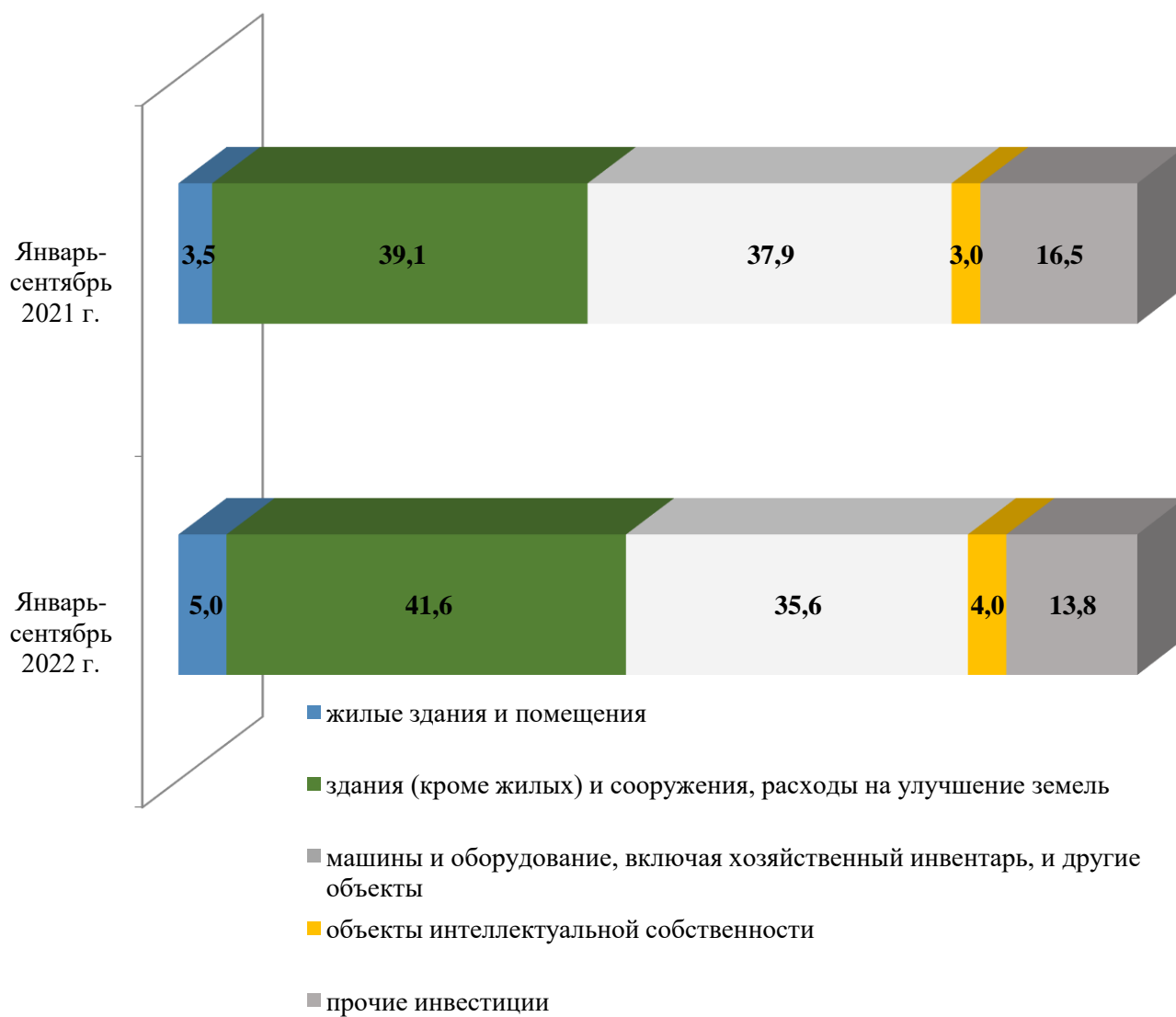
* без субъектов малого предпринимательства и организаций с численностью до 15 человек

ИНВЕСТИЦИИ**Структура инвестиций в основной капитал по источникам финансирования**

Наименование показателя	Январь-сентябрь 2022 г. млн. руб.	в % к итогу
Инвестиции в основной капитал – всего	83 622,6	100,0
в том числе по источникам финансирования:		
<i>Собственные средства</i>	<i>56 465,7</i>	<i>67,5</i>
<i>Привлеченные средства</i>	<i>27 156,9</i>	<i>32,5</i>
в том числе:		
кредиты банков	6 107,4	7,3
заемные средства других организаций	4 331,6	5,2
инвестиции из-за рубежа	К	0,1
бюджетные средства	15 324,4	18,3
в том числе:		
из федерального бюджета	5 392,1	6,4
из бюджетов субъектов Российской Федерации	8 441,2	10,1
из местных бюджетов	1 491,1	1,8
средства государственных внебюджетных фондов	К	0,4
прочие	986,6	1,2

Видовая структура инвестиций в основной капитал

Наименование показателя	Январь-сентябрь 2022 г. млн. руб.	в % к итогу
Инвестиции в основной капитал	83 622,6	100,0
в том числе:		
жилые здания и помещения	4 164,9	5,0
здания (кроме жилых) и сооружения, расходы на улучшение земель	34 819,5	41,6
машины и оборудование, включая хозяйственный инвентарь, и другие объекты	29 788,5	35,6
объекты интеллектуальной собственности	3 341,7	4,0
прочие инвестиции	11 508,0	13,8



СТРОИТЕЛЬСТВО

Объем работ, выполненных по виду деятельности «Строительство» *

Наименование показателя	Январь-декабрь 2022 г. млн. руб.	в % к январю-декабрю 2021 г.**	
Всего по городу Перми	30 466,9	138,8	↑
в том числе по районам:			
Дзержинский	8 745,5	162,1	↑
Индустриальный	6 765,9	170,4	↑
Кировский	К	56,8	↓
Ленинский	1 897,4	71,6	↓
Мотовилихинский	1 725,7	67,8	↓
Орджоникидзевский	К	136,0	↑
Свердловский	11 052,3	160,1	↑

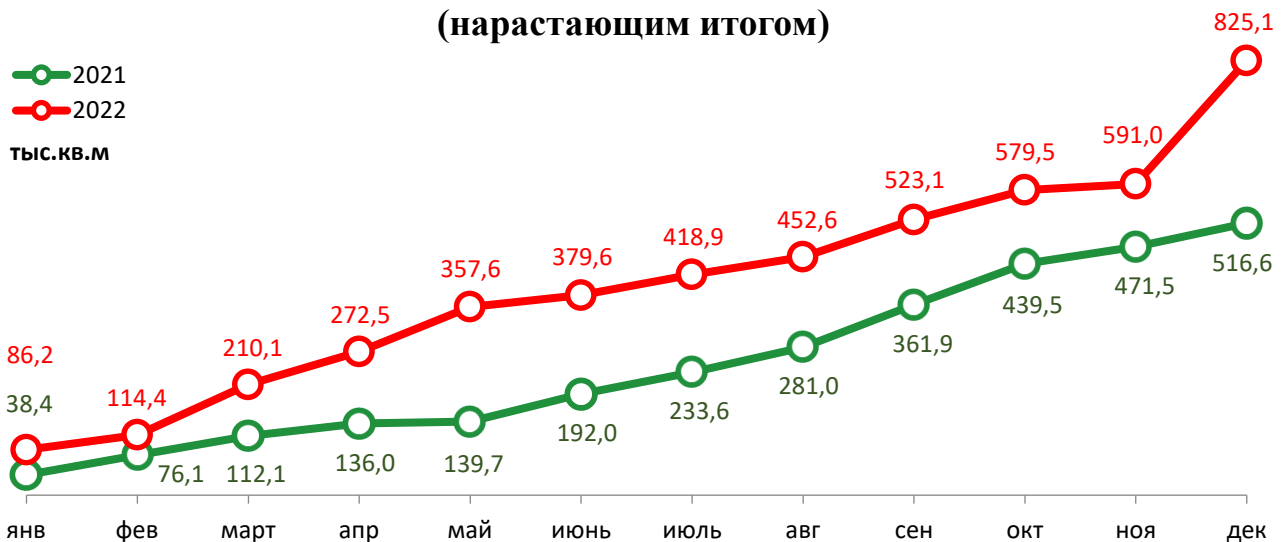
* без субъектов малого предпринимательства и организаций с численностью до 15 человек,

** в сопоставимых ценах.

Ввод в действие общей площади жилых домов

Наименование показателя	Январь-декабрь 2022 г. кв. м	в % к январю-декабрю 2021 г.	
Всего по городу Перми	825 111	159,7	↑
в том числе по районам:			
Дзержинский	123 779	127,3	↑
Индустриальный	62 185	в 6,7р.	↑
Кировский	3 877	-	
Ленинский	353 140	143,7	↑
Мотовилихинский	7 423	26,9	↓
Орджоникидзевский	-	-	
Свердловский	274 707	в 2,0р.	↑
Индивидуальное жилищное строительство	174 863	158,6	↑

Ввод в действие общей площади жилых домов (нарастающим итогом)



ТРАНСПОРТ

Наименование показателя	Январь-декабрь 2022 г.	в % к январю-декабрю 2021 г.	
Перевезено грузов, тыс. т*	1 062,2	134,7	↑
Грузооборот, тыс. т-км*	766 553,6	150,9	↑
Перевезено пассажиров автобусами, млн. чел.**	147,2	94,0	↓
Пассажирооборот, млн. пасс-км**	1 653,9	100,7	↑

*без субъектов малого предпринимательства и организаций с численностью до 15 человек,

** по юридическим лицам и индивидуальным предпринимателям (включая субъекты малого предпринимательства), осуществляющим регулярные перевозки пассажиров по маршрутам общего пользования на коммерческой основе.

Дорожно-транспортные происшествия и пострадавшие*

Наименование показателя	Количество ДТП		Погибло, чел		Ранено, чел	
	Январь-декабрь 2022 г.	в % к январю-декабрю 2021 г.	Январь-декабрь 2022 г.	в % к январю-декабрю 2021 г.	Январь-декабрь 2022 г.	в % к январю-декабрю 2021 г.
Всего	676	92,9	36	112,5	831	98,2
из них дети до 16 лет	93	94,9	1	20,0	131	109,2

* по данным официального сайта Госавтоинспекции, входящем в состав аппаратно-программного комплекса «Официальный интернет-сайт МВД России», в информационно-телекоммуникационной сети «Интернет».

ПОТРЕБИТЕЛЬСКИЙ РЫНОК ТОВАРОВ И УСЛУГ

Основные показатели	Январь-декабрь 2022 г.	в % к январю-декабрю 2021 г.	
Оборот розничной торговли в действующих ценах, всего, млн. руб.	186 950,0	93,3*	↓
в том числе:			
пищевые продукты, включая напитки, и табачные изделия	90 503,5	99,9*	↓
непродовольственные товары	96 446,5	87,7*	↓
Индекс потребительских цен на товары и услуги (по Пермскому краю), %	112,4**	114,8	

* в сопоставимых ценах,

** декабрь 2022 года к декабрю 2021 года.

ФИНАНСЫ

Сальдированный финансовый результат организаций г. Перми (прибыль минус убыток) *,**

Основные показатели	Январь-ноябрь 2022 г. млн. руб.	в % к январю-ноябрю 2021 г.	
Всего	125 045,9	80,9	↓
из них:			
добыча полезных ископаемых	72 882,1	66,4	↓
обрабатывающие производства	28 531,2	118,9	↑
обеспечение электрической энергией, газом и паром; кондиционирование воздуха	2 272,9	92,1	↓
водоснабжение; водоотведение, организация сбора и утилизации отходов, деятельность по ликвидации загрязнений	2 477,0	141,4	↑
строительство	2 002,0	172,5	↑
торговля оптовая и розничная; ремонт автотранспортных средств и мотоциклов	14 696,5	154,0	↑
транспортировка и хранение	-220,7	-	
деятельность гостиниц и предприятий общественного питания	228,0	88,3	↓
деятельность в области информации и связи	208,4	5,2	↓
деятельность по операциям с недвижимым имуществом	1 183,7	-	
деятельность профессиональная, научная и техническая	2 472,0	135,4	↑
деятельность административная и сопутствующие дополнительные услуги	-2 081,5	-	
образование	-50,1	-	
деятельность в области здравоохранения и социальных услуг	486,3	56,9	↓
предоставление прочих видов услуг	55,3	199,1	↑

*без субъектов малого предпринимательства и организаций с численностью до 15 человек, без учёта банков, страховых компаний и бюджетных организаций,

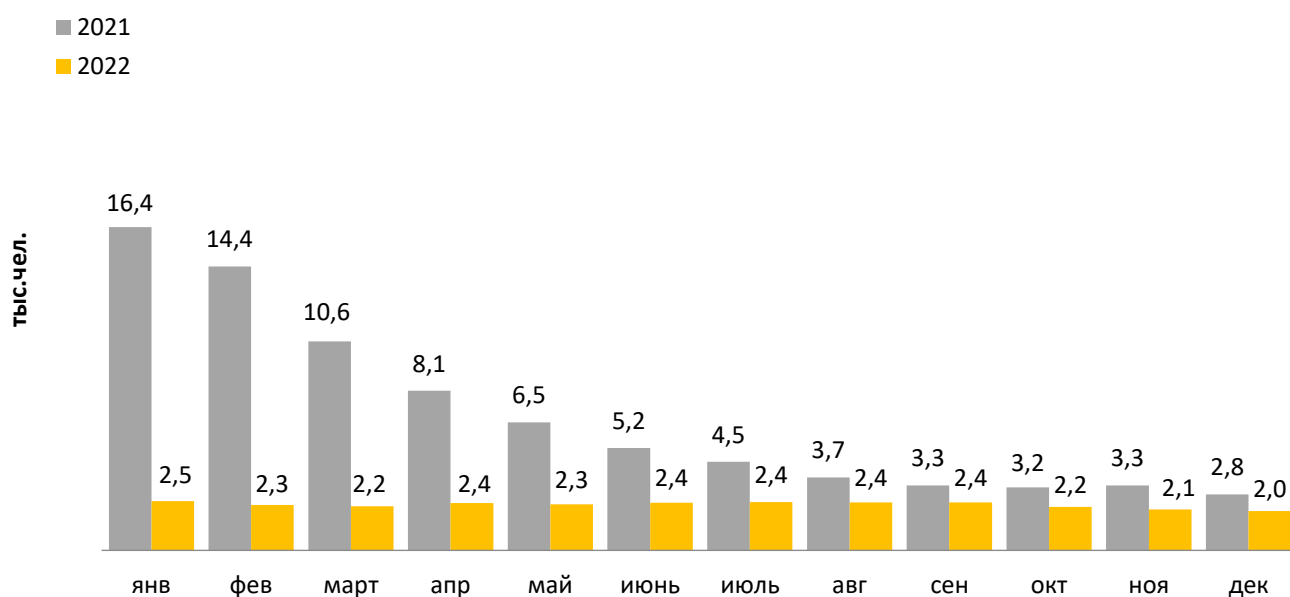
**сравнение показателей с соответствующим периодом 2020 года произведено в текущих ценах по сопоставимому кругу предприятий.

РЫНОК ТРУДА и БЕЗРАБОТИЦА

Основные показатели	Январь-ноябрь 2022 г.	в % к январю- ноябрю 2021 г.	
Численность работающих на крупных и средних предприятиях – всего, чел.	268 712	99,1	↓
в том числе по отраслям:			
сельское, лесное хозяйство, охота, рыболовство и рыбоводство	615	98,7	↓
добыча полезных ископаемых	2 093	101,4	↑
обрабатывающие производства	75 753	101,4	↑
обеспечение электрической энергией, газом и паром; кондиционирование воздуха	9 731	97,6	↓
водоснабжение; водоотведение, организация сбора и утилизации отходов, деятельность по ликвидации загрязнений	2 645	98,7	↓
строительство	7 123	90,7	↓
торговля оптовая и розничная; ремонт автотранспортных средств и мотоциклов	24 087	102,2	↑
транспортировка и хранение	17 139	93,1	↓
деятельность гостиниц и предприятий общественного питания	1 973	103,8	↑
деятельность в области информации и связи	11 447	96,8	↓
деятельность финансовая и страховая	7 319	95,3	↓
деятельность по операциям с недвижимым имуществом	1 951	90,2	↓
деятельность профессиональная, научная и техническая	16 775	101,2	↑
деятельность административная и сопутствующие дополнительные услуги	4 631	97,4	↓
государственное управление и обеспечение военной безопасности; социальное обеспечение	26 355	100,5	↑
образование	26 887	98,2	↓
деятельность в области здравоохранения и социальных услуг	27 066	98,2	↓
деятельность в области культуры, спорта, организации досуга и развлечений	4 688	98,6	↓
предоставление прочих видов услуг	433	115,8	↑

Наименование показателя	Декабрь 2021 г.	Январь 2022 г.	Декабрь 2022 г.	Декабрь 2022 г. в % к декабрю 2021 г.	
Численность граждан, обратившихся за содействием в поиске подходящей работы, на конец отчетного периода	3 782	3 656	2 598	68,7	↓
из них:					
незанятые граждане	3 725	3 563	2 566	68,9	↓
Численность безработных граждан, на конец отчетного периода	2 835	2 460	1 997	70,4	↓
в том числе получают пособие по безработице	2 283	2 021	1 618	70,9	↓
Заявленная работодателями потребность в работниках на конец отчетного периода	8 755	8 639	6 331	72,3	↓
Число граждан, нашедших работу (доходное занятие)	186	208	430	231,2	↑
из них безработные граждане	184	214	323	175,5	↑

Динамика численности безработных граждан



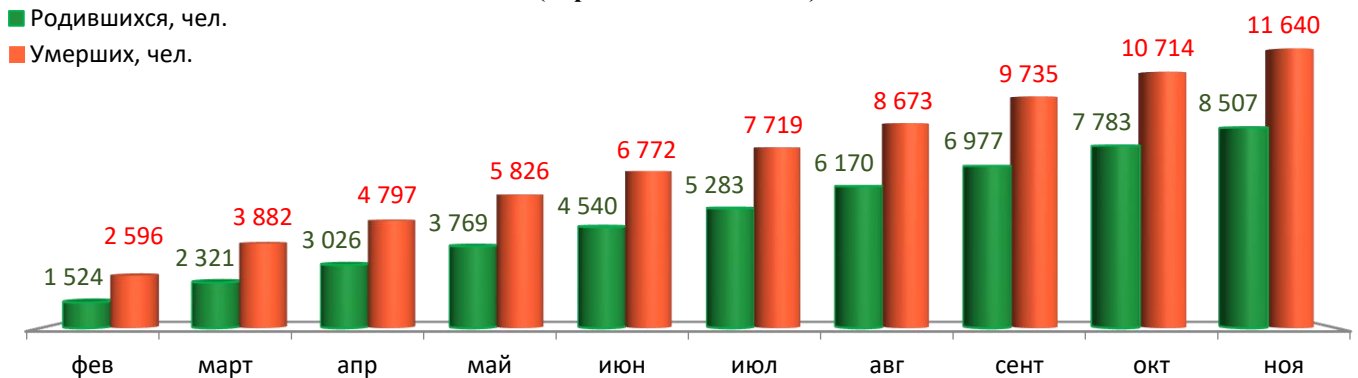
МАТЕРИАЛЬНОЕ ПОЛОЖЕНИЕ НАСЕЛЕНИЯ

Основные показатели	Январь- ноябрь 2022 г.	в % к январю- ноябрю 2021 г.	
Среднемесячная заработная плата работников крупных и средних предприятий города - всего, руб.:	60 811,4	113,3	↑
в том числе по отраслям:			
сельское, лесное хозяйство, охота, рыболовство и рыбоводство	57 452,3	116,5	↑
добыча полезных ископаемых	95 463,5	112,0	↑
обрабатывающие производства	62 737,4	116,4	↑
обеспечение электрической энергией, газом и паром; кондиционирование воздуха	65 989,4	116,0	↑
водоснабжение; водоотведение, организация сбора и утилизации отходов, деятельность по ликвидации загрязнений	50 065,8	108,8	↑
строительство	60 902,6	115,4	↑
торговля оптовая и розничная; ремонт автотранспортных средств и мотоциклов	51 776,1	114,3	↑
транспортировка и хранение	56 011,1	119,0	↑
деятельность гостиниц и предприятий общественного питания	36 479,0	114,5	↑
деятельность в области информации и связи	84 933,2	117,3	↑
деятельность финансовая и страховая	76 677,8	112,1	↑
деятельность по операциям с недвижимым имуществом	45 662,1	117,9	↑
деятельность профессиональная, научная и техническая	79 919,6	113,8	↑
деятельность административная и сопутствующие дополнительные услуги	38 142,7	116,7	↑
государственное управление и обеспечение военной безопасности; социальное обеспечение	57 400,3	103,5	↑
образование	50 291,8	111,5	↑
деятельность в области здравоохранения и социальных услуг	52 264,3	107,6	↑
деятельность в области культуры, спорта, организации досуга и развлечений	56 588,7	113,0	↑
предоставление прочих видов услуг	65 825,7	105,3	↑

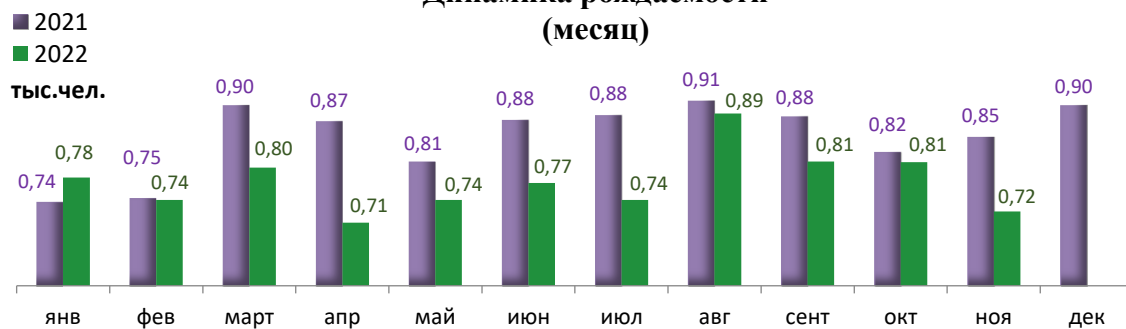
ДЕМОГРАФИЧЕСКАЯ СИТУАЦИЯ

Наименование показателя	Январь-ноябрь 2022 г.	Январь-ноябрь 2021 г.	Январь-ноябрь 2022 г. относительно января-ноября 2021 г.
Родившихся - всего, чел.	8 507	9 287	↓
в расчете на 1000 населения	8,9	9,7	↓
Умерших - всего, чел.	11 640	15 192	↓
в расчете на 1000 населения	12,2	15,9	↓
Умерших детей до 1 года - всего, чел.	38	41	↓
Естественный прирост, убыль (-), чел.	-3 133	-5 905	↑
в расчете на 1000 населения	-3,3	-6,2	↑
Миграционный прирост/убыль, чел.	-1 337	192	↓

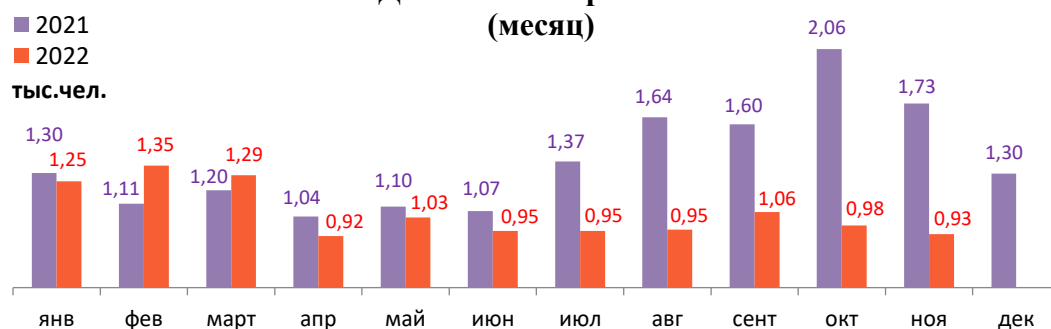
Динамика рождаемости и смертности (нарастающим итогом)



Динамика рождаемости (месяц)



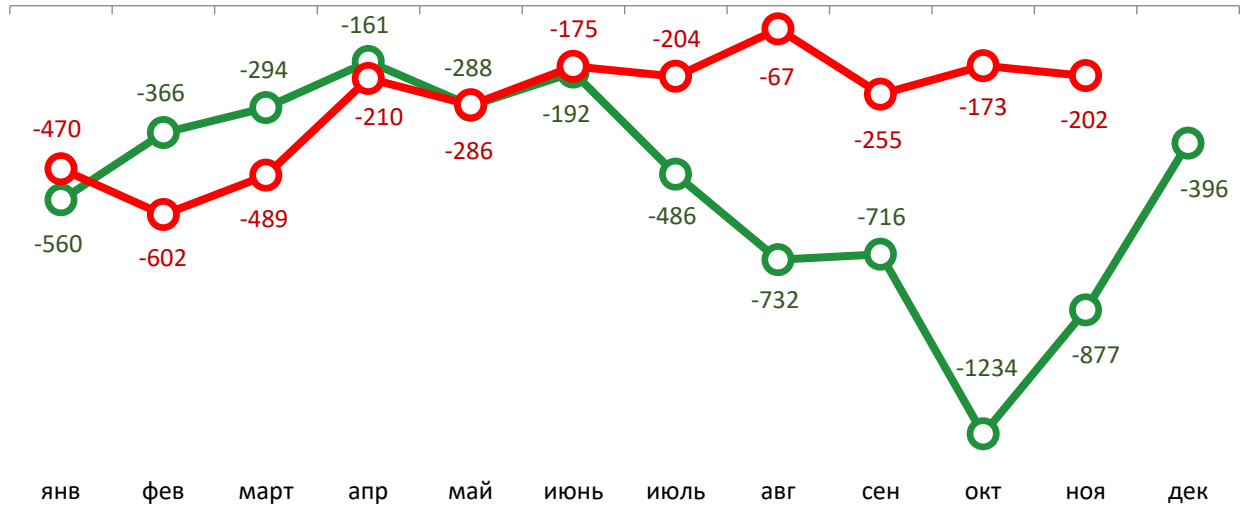
Динамика смертности (месяц)



Естественный прирост, убыль (-) (месяц)

—○— 2021
—○— 2022

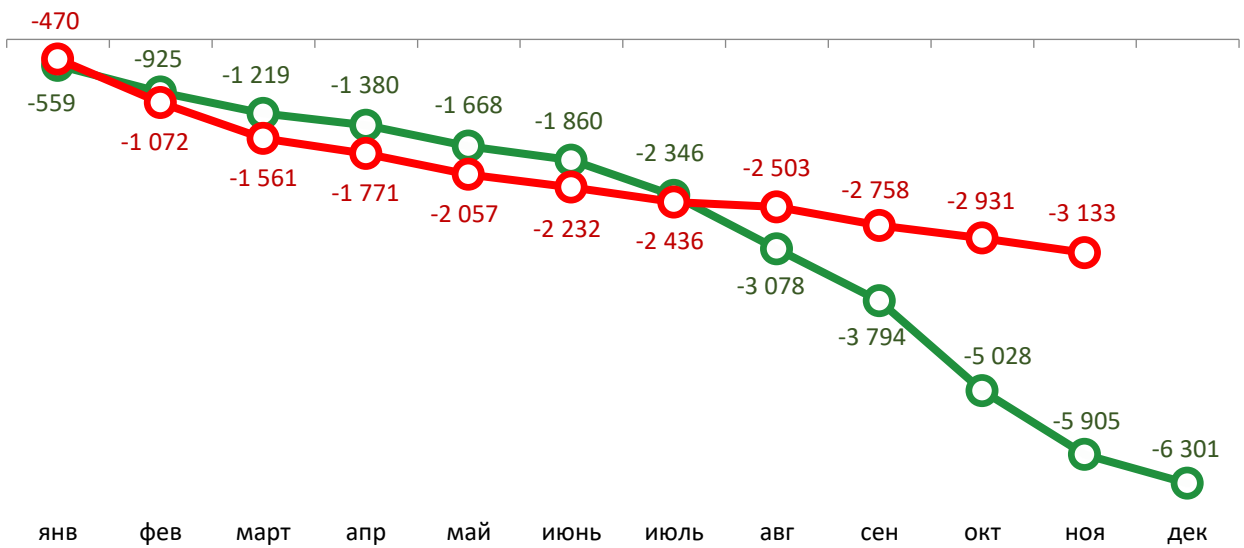
чел.



Естественный прирост, убыль (-) (нарастающим итогом)

—○— 2021
—○— 2022

чел.

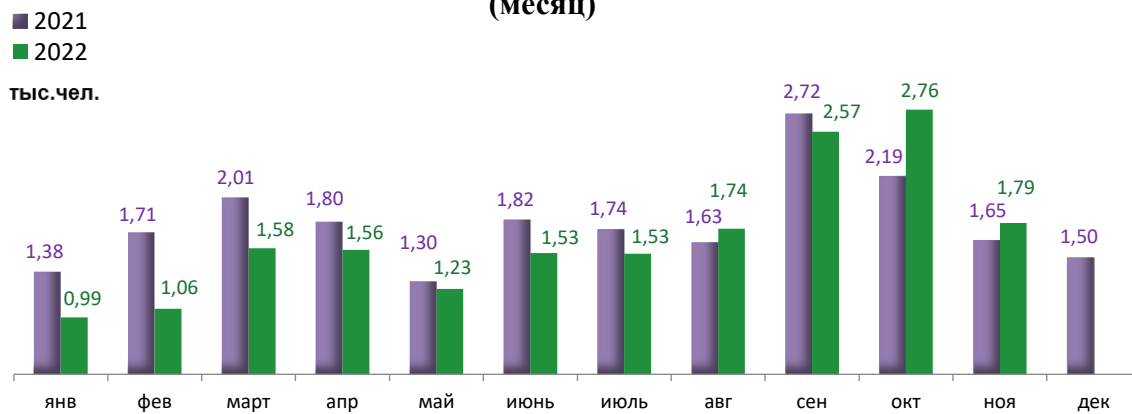


МИГРАЦИЯ НАСЕЛЕНИЯ

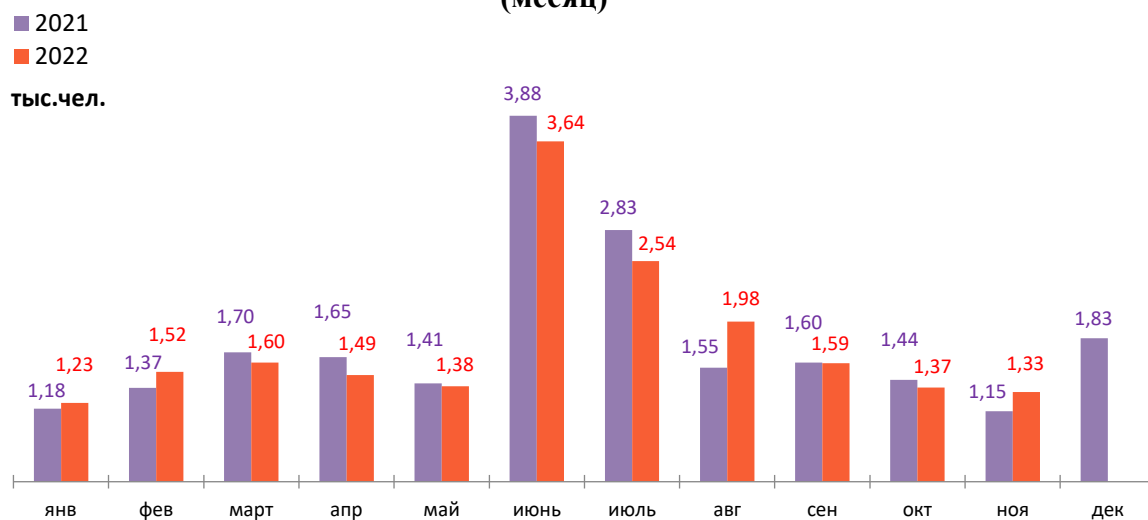
Динамика миграционных потоков (нарастающим итогом)



Число прибывших (месяц)



Число выбывших (месяц)



Международная миграция, чел.

Наименование показателя	январь-ноябрь 2022	январь-ноябрь 2021	январь-ноябрь 2022 относительно января-ноября 2021
Миграционный прирост, убыль (-)	-957	716	↓
в том числе:			
с государствами-участниками СНГ	-622	760	↓
в том числе по странам:			
Азербайджан	-75	58	↓
Армения	-75	71	↓
Беларусь	-47	4	↓
Казахстан	-96	38	↓
Киргизия	-202	137	↓
Молдова, республика	-8	13	↓
Таджикистан	359	315	↑
Туркмения	-323	132	↓
Узбекистан	-44	23	↓
Украина	-111	-31	↓
со странами дальнего зарубежья	-335	-44	↓

СОЦИАЛЬНО-ЭКОНОМИЧЕСКОЕ ПОЛОЖЕНИЕ РАЙОНОВ г. ПЕРМИ

январь-декабрь 2022 г.

Основные показатели	Город	Административные районы						
		Дзержинский	Индустриальный	Кировский	Ленинский	Мотовилихинский	Орджоникидзевский	Свердловский
Численность постоянного населения на 01.01.2022, тыс. чел	1 042,8	165,5	168,6	130,1	54,2	192,6	115,0	216,8
Объем отгруженных товаров собственного производства, выполненных работ и услуг, млн. руб.								
Добыча полезных ископаемых	9 940,2	1 493,2	719,4	848,4	5 177,9	-	-	1 701,3
Обрабатывающие производства	433 908,6	16 090,2	149 174,6	58 156,5	6 237,7	38 821,7	61 167,7	104 260,2
Обеспечение электрической энергией, газом и паром; кондиционирование воздуха	60 460,2	1 146,0	8 888,0	3 399,7	3 204,8	1 330,2	5 994,6	36 496,8
Водоснабжение; водоотведение, организация сбора и утилизации отходов, деятельность по ликвидации загрязнений	14 687,2	2 816,8	5 659,1	679,9	297,4	397,4	4 349,4	487,1
Инвестиции в основной капитал (за январь-сентябрь 2022 года)								
Инвестиции в основной капитал, млн. руб.	83 622,6	10 048,5	15 187,7	2 001,3	37 117,6	2 190,4	905,6	16 171,5
в % к январю-сентябрю 2021 г. в фактических ценах	113,2	160,3	125,2	101,0	111,4	97,0	146,8	93,7
Строительство								
Объем работ, выполненный по виду деятельности «Строительство», млн. руб.	30 466,9	8 745,5	6 765,9	К	1 897,4	1 725,7	К	11 052,3
в % к январю-декабрю 2021 г. в сопоставимых ценах	138,8	162,1	170,4	56,8	71,6	67,8	136,0	160,1
Ввод в действие жилых домов, кв. м общей площади	825 111	123 779	62 185	3 877	353 140	7 423	-	274 707
в % к январю-декабрю 2021 г.	159,7	127,3	в 6,7р.	-	143,7	26,9	-	в 2,0р.

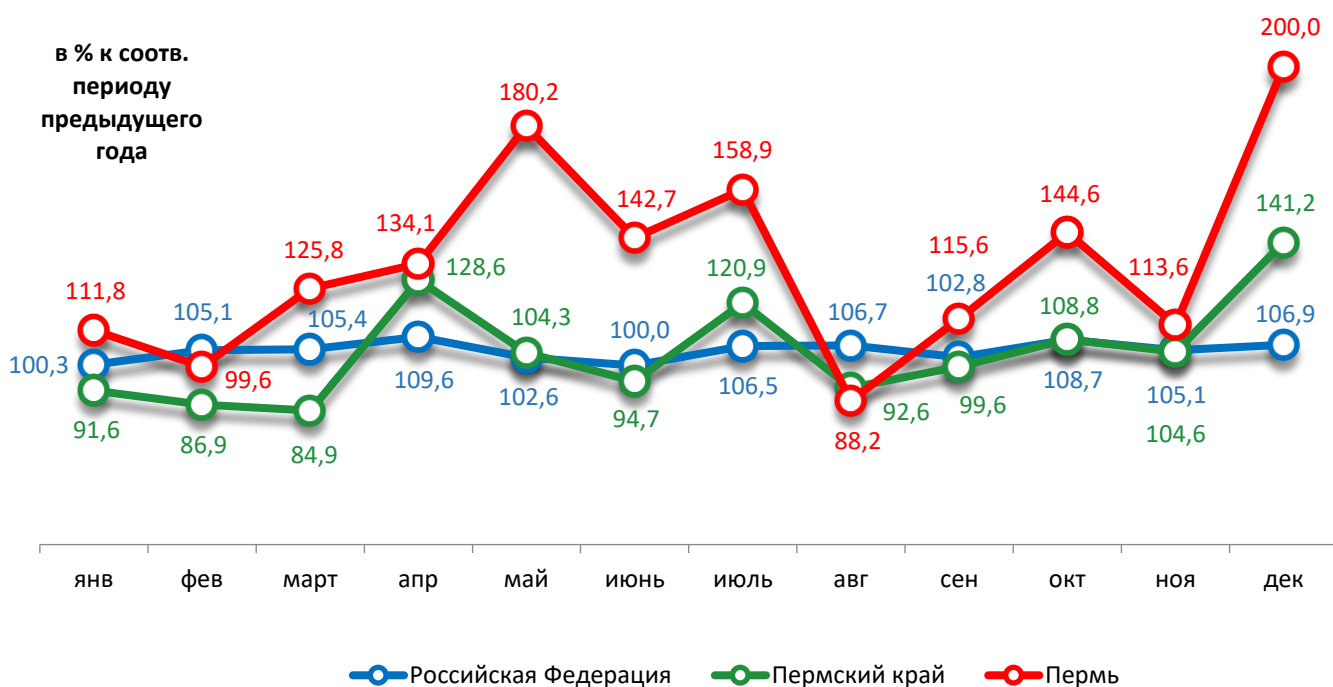
Основные показатели	Город	Административные районы						
		Дзержинский	Индустриальный	Кировский	Ленинский	Мотовилихинский	Орджоникидзевский	Свердловский
Финансы (за январь-ноябрь 2022 года)								
Финансовый результат крупных и средних предприятий и организаций, млн. руб.	125 045,9	4 277,6	15 372,3	8 109,3	80 100,7	2 250,1	1 548,6	13 387,2
Число прибыльных организаций в % к их общему числу	76,5	78,4	84,0	81,0	75,7	77,6	69,0	73,4
Сумма прибыли, млн. руб.	138 919,0	4 850,5	15 521,9	8 564,8	81 054,1	6 503,2	3 111,7	19 312,9
Число убыточных организаций в % к их общему числу	23,5	21,6	16,0	19,0	24,3	22,4	31,0	26,6
Сумма убытка, млн. руб.	13 873,1	572,9	149,6	455,5	953,3	4 253,0	1 563,0	5 925,7

СРАВНИТЕЛЬНЫЙ АНАЛИЗ СОЦИАЛЬНО-ЭКОНОМИЧЕСКОГО РАЗВИТИЯ РОССИЙСКОЙ ФЕДЕРАЦИИ, ПЕРМСКОГО КРАЯ И ГОРОДА ПЕРМИ

Динамика объема работ, выполненных по виду деятельности «Строительство»

Период	Российская Федерация		Пермский край		Пермь	
	Млрд. руб.	в % к соотв. периоду предыдущего года	Млн. руб.	в % к соотв. периоду предыдущего года	Млн. руб.	в % к соотв. периоду предыдущего года
Январь	522,8	100,3	7 155,7	91,6	940,1	111,8
Февраль	592,5	105,1	7 953,5	86,9	1 031,3	99,6
Март	821,9	105,4	11 672,7	84,9	1 689,8	125,8
Апрель	897,6	109,6	15 789,8	128,6	1 891,9	134,1
Май	896,7	102,6	11 889,9	104,3	2 186,8	180,2
Июнь	1 100,6	100,0	15 356,8	94,7	2 395,3	142,7
Июль	1 144,0	106,5	17 330,0	120,9	2 939,8	158,9
Август	1 188,4	106,7	15 646,2	92,6	2 811,8	88,2
Сентябрь	1 274,1	102,8	17 915,0	99,6	3 011,7	115,6
Октябрь	1 301,8	108,7	16 453,9	108,8	2 804,8	144,6
Ноябрь	1 297,2	105,1	15 880,8	104,6	2 595,2	113,6
Декабрь	1 827,9	106,9	35 416,5	141,2	6 216,9	в 2,0р.

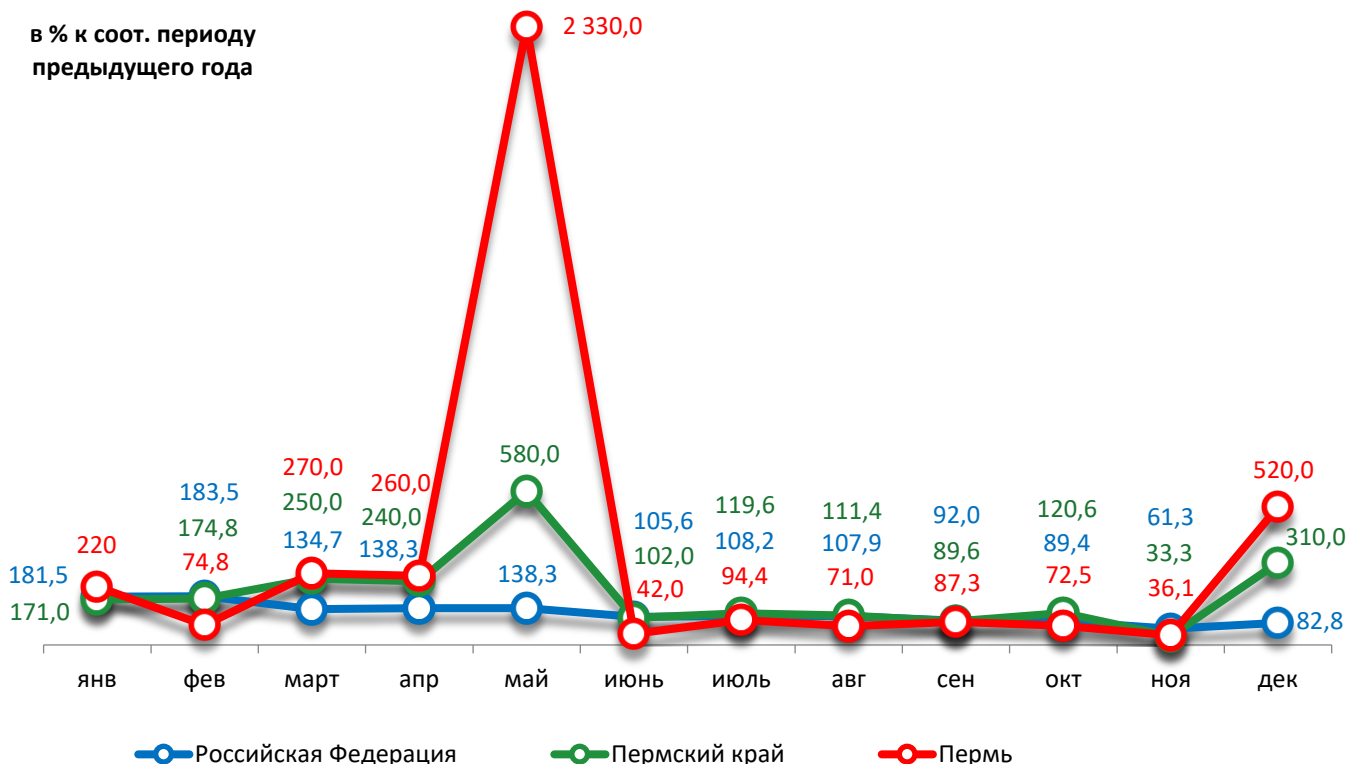
Динамика объема строительных работ



Динамика ввода в действие жилых домов

Период	Российская Федерация		Пермский край		Пермь	
	Млн. кв. м общей площади	в % к соотв. периоду предыдущего года	Тыс. кв. м общей площади	в % к соотв. периоду предыдущего года	Тыс. кв. м общей площади	в % к соотв. периоду предыдущего года
Январь	10,3	181,5	192,3	171,0	86,2	в 2,2р.
Февраль	10,0	183,5	145,2	174,8	28,2	74,8
Март	8,9	134,7	246,2	в 2,5р.	95,7	в 2,7р.
Апрель	8,3	138,3	152,7	в 2,4р.	62,4	в 2,6р.
Май	6,9	138,3	171,6	в 5,8р.	85,2	в 23,3р.
Июнь	8,1	105,6	112,8	102,0	22,0	42,0
Июль	8,0	108,2	138,0	119,6	39,2	94,4
Август	9,1	107,9	128,8	111,4	33,7	71,0
Сентябрь	9,5	92,0	181,9	89,6	70,6	87,3
Октябрь	8,7	89,4	188,3	120,6	56,3	72,5
Ноябрь	5,4	61,3	45,6	33,3	11,5	36,1
Декабрь	9,4	82,8	283,4	в 3,1р.	234,1	в 5,2р.

Динамика ввода жилья

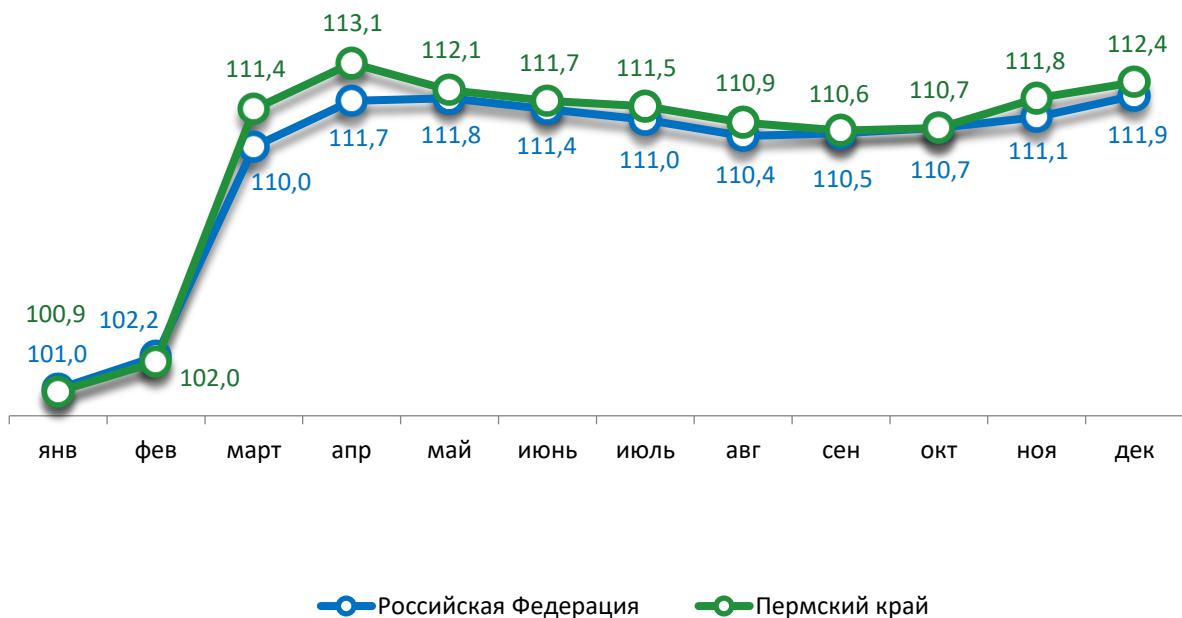


Индексы потребительских цен и тарифов на товары и услуги

Период	Российская Федерация		Пермский край	
	в % к предыдущему периоду	в % к декабрю предыдущего года	в % к предыдущему периоду	в % к декабрю предыдущего года
Январь	101,0	101,0	100,9	100,9
Февраль	101,2	102,2	101,0	102,0
Март	107,6	110,0	109,2	111,4
Апрель	101,6	111,7	101,5	113,1
Май	100,1	111,8	99,1	112,1
Июнь	99,7	111,4	99,7	111,7
Июль	99,6	111,0	99,8	111,5
Август	99,5	110,4	99,5	110,9
Сентябрь	100,1	110,5	99,8	110,6
Октябрь	100,2	110,7	100,1	110,7
Ноябрь	100,4	111,1	101,0	111,8
Декабрь	100,8	111,9	100,6	112,4

Динамика индекса потребительских цен

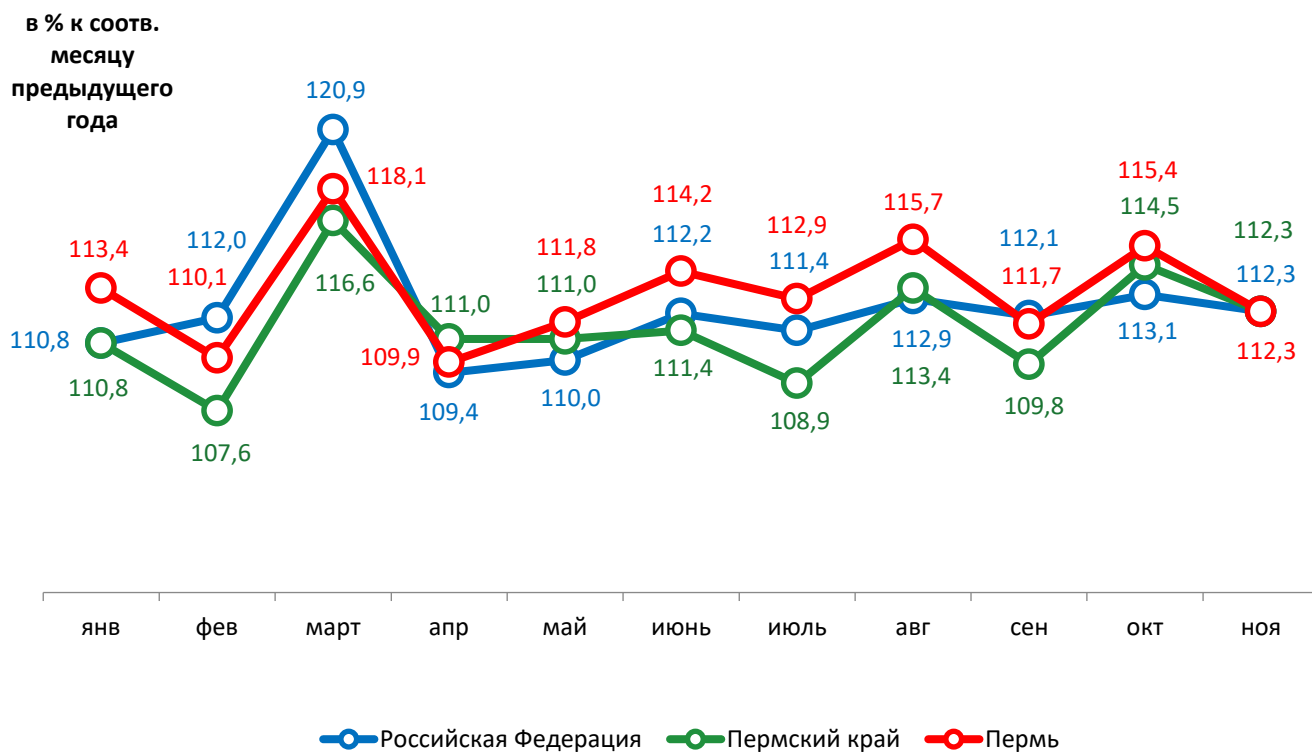
в % к декабрю
предыдущего года



Среднемесячная номинальная начисленная заработная плата

Период	Российская Федерация		Пермский край		Пермь	
	руб.	в % к соотв. месяцу предыдущего года	руб.	в % к соотв. месяцу предыдущего года	руб.	в % к соотв. месяцу предыдущего года
Январь	55 717,0	110,8	45 151,3	110,8	54 919,5	113,4
Февраль	57 344,0	112,0	44 301,7	107,6	53 733,8	110,1
Март	66 757,0	120,9	52 087,3	116,6	61 931,3	118,1
Апрель	62 269,0	109,4	49 842,6	111,0	61 135,1	109,9
Май	62 457,0	110,0	50 726,1	111,0	61 706,8	111,8
Июнь	66 572,0	112,2	53 971,8	111,4	67 269,3	114,2
Июль	62 200,0	111,4	49 145,0	108,9	60 978,8	112,9
Август	59 907,0	112,9	49 503,6	113,4	60 071,7	115,7
Сентябрь	61 879,0	112,1	49 626,2	109,8	60 579,1	111,7
Октябрь	62 470,0	113,1	51 505,7	114,5	63 424,8	115,4
Ноябрь	63 060,0	112,3	51 479,4	112,3	63 075,1	112,3

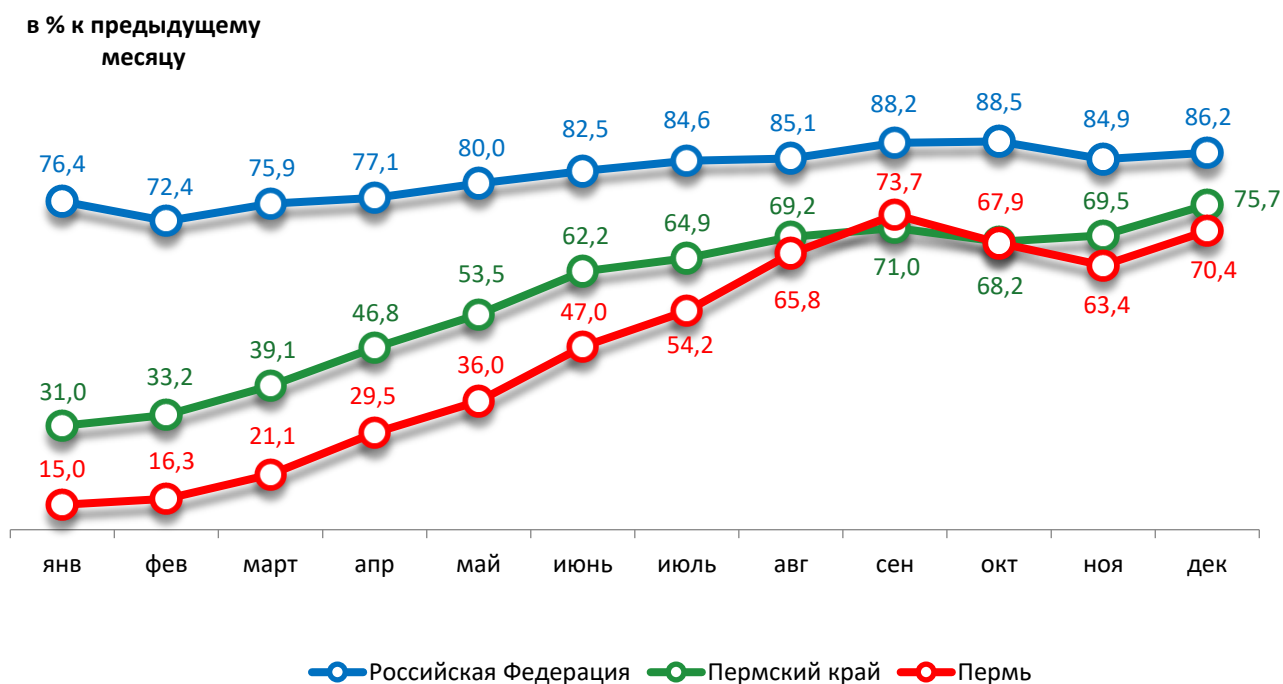
Динамика среднемесячной заработной платы



Динамика численности безработных

Период	Российская Федерация		Пермский край		Пермь	
	тыс. человек	в % к соотв. месяцу предыдущего года	человек	в % к соотв. месяцу предыдущего года	человек	в % к соотв. месяцу предыдущего года
Январь	3 296	76,4	9 474	31,0	2 460	15,0
Февраль	3 071	72,4	9 263	33,2	2 344	16,3
Март	3 078	75,9	8 978	39,1	2 243	21,1
Апрель	3 005	77,1	9 669	46,8	2 405	29,5
Май	2 946	80,0	10 067	53,5	2 330	36,0
Июнь	2 951	82,5	10 519	62,2	2 423	47,0
Июль	2 900	84,6	10 655	64,9	2 447	54,2
Август	2 855	85,1	10 526	69,2	2 439	65,8
Сентябрь	2 887	88,2	9 477	71,0	2 441	73,7
Октябрь	2 897	88,5	8 493	68,2	2 199	67,9
Ноябрь	2 745	84,9	7 948	69,5	2 070	63,4
Декабрь	2 775	86,2	7 984	75,7	1 997	70,4

Динамика численности безработных



При подготовке Кратких итогов социально-экономического развития города Перми за январь-декабрь 2022 года использовались данные Территориального органа Федеральной службы государственной статистики по Пермскому краю, Госавтоинспекции.

Ответственный исполнитель:

Климова Гузель Маулизяновна

Отдел анализа и прогнозирования

Департамент планирования и мониторинга

Администрация города Перми

Тел: (342) 217-33-36