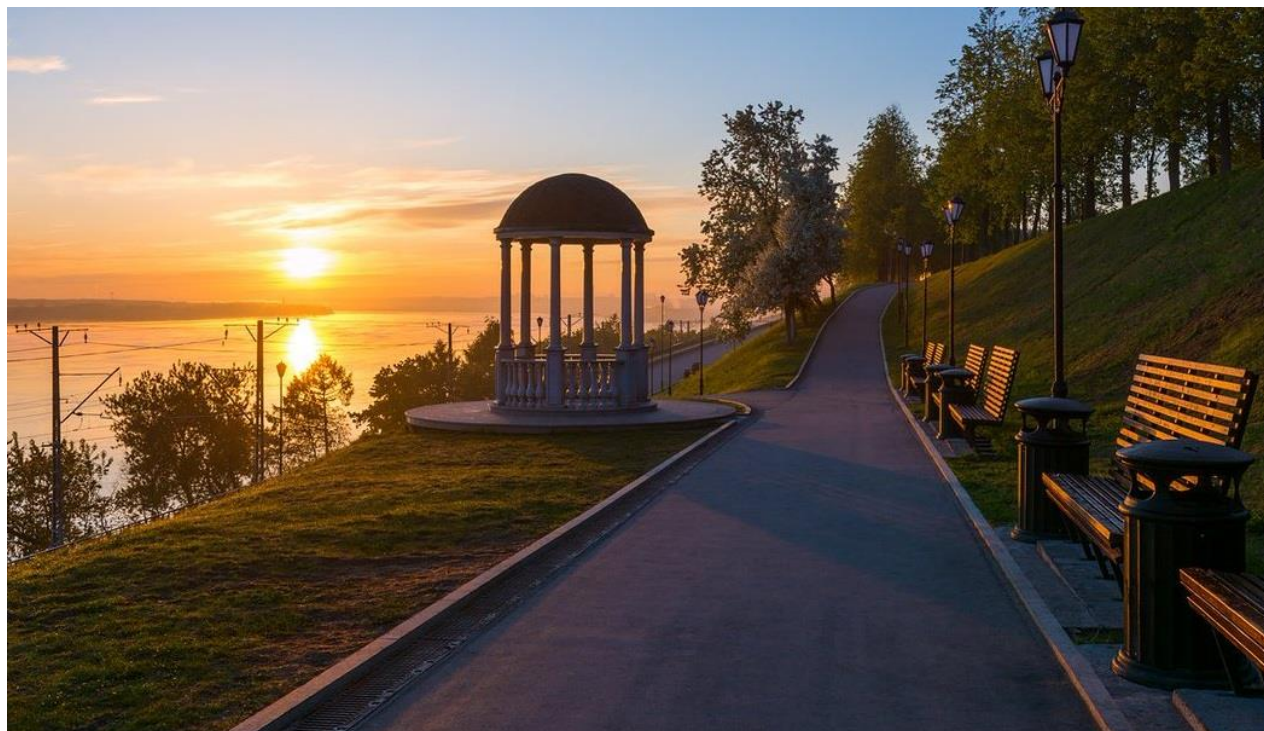


**Администрация города Перми
Департамент планирования и мониторинга**



**КРАТКИЕ ИТОГИ
СОЦИАЛЬНО-ЭКОНОМИЧЕСКОГО РАЗВИТИЯ
города ПЕРМИ**

ЯНВАРЬ-ИЮЛЬ 2022 года

Пермь - 2022

Основные итоги социально-экономического развития города Перми за январь-июль 2022 года

Наименование показателя	Январь-июль 2022 г.	в % к январю-июлю 2021 г.	
Численность постоянного населения на 01.01.2022, чел.	1 042 770	99,4	↓
Оборот крупных и средних организаций, млн. руб.	661 670,8	108,7	↑
Объем отгруженной продукции собственного производства, выполненных работ и услуг, млн. руб.*	378 990,4	109,7	↑
Объем работ, выполненных по виду деятельности «Строительство», млн. руб.*	13 074,9	139,6**	↑
Ввод в действие общей площади жилых домов, тыс. кв. м	418,9	179,3	↑
Грузооборот, тыс. т-км*	437 024,0	152,7	↑
Оборот розничной торговли, млн. руб.*	104 939,8	92,2**	↓
Оборот общественного питания, млн. руб.*	2 071,7	97,6**	↓
Индекс потребительских цен на товары и услуги (по Пермскому краю), %	111,5***	115,7	
Сальдированный финансовый результат организаций города Перми (прибыль минус убыток), млн. руб.**, ****	72 397,1	97,8	↓
Численность зарегистрированных безработных на конец отчетного периода, чел.	2 447	54,2	↓
Численность работающих на крупных и средних предприятиях (без внешних совместителей), чел.****	270 073	99,5	↓
Среднемесячная заработная плата работников крупных и средних предприятий города, руб. ****	60 129,8	113,0	↑
Фонд начисленной заработной платы работников крупных и средних предприятий города, млн. руб.****	97 436,6	112,5	↑
Число родившихся, чел.****	4 540	91,9	↓
Число умерших, чел.****	6 772	99,6	↓
Естественный прирост, убыль (-), чел.****	-2 232		
Миграционный прирост, убыль (-), чел.****	-2 911		

* без субъектов малого предпринимательства и организаций с численностью до 15 человек,

** в сопоставимых ценах,

*** июль 2022 года к декабрю 2021 года,

**** за январь-июнь 2022 года и в % к январю-июню 2021 года.

ЭКОНОМИЧЕСКАЯ АКТИВНОСТЬ*

Основные показатели	Оборот организаций по видам экономической деятельности, млн. руб., в действующих ценах			Объем отгруженной продукции собственного производства, выполненных работ и услуг, млн. руб., в действующих ценах		
	Январь-июль 2022 г.	в % к январю-июлю 2021 г.		Январь-июль 2022 г.	в % к январю-июлю 2021 г.	
Всего	661 670,8	108,7	↑	378 990,4	109,7	↑
из них:						
сельское, лесное хозяйство, охота, рыболовство и рыбоводство	274,5	в 5,3р.	↑	1 249,3	188,8	↑
добыча полезных ископаемых	7 423,1	129,9	↑	6 292,2	132,0	↑
обрабатывающие производства	261 516,8	112,5	↑	235 753,9	113,2	↑
обеспечение электрической энергией, газом и паром; кондиционирование воздуха	62 496,7	94,2	↓	34 600,7	86,9	↓
водоснабжение; водоотведение, организация сбора и утилизации отходов, деятельность по ликвидации загрязнений	7 048,5	69,7	↓	8 379,7	85,5	↓
строительство	13 537,1	145,0	↑	13 020,1	151,3	↑
торговля оптовая и розничная; ремонт автотранспортных средств и мотоциклов	229 740,3	110,2	↑	5 753,0	115,0	↑
транспортировка и хранение	13 899,0	104,3	↑	11 399,6	113,1	↑
деятельность гостиниц и предприятий общественного питания	1 837,7	121,2	↑	2 190,1	117,8	↑
деятельность в области информации и связи	21 093,0	102,6	↑	20 160,1	109,0	↑
деятельность финансовая и страховая	н/д	н/д		105,0	в 3,4р.	↑
деятельность по операциям с недвижимым имуществом	3 129,5	156,6	↑	2 917,8	94,1	↓
деятельность профессиональная, научная и техническая	12 078,3	80,8	↓	10 793,3	96,3	↓
деятельность административная и сопутствующие дополнительные услуги	4 487,8	193,2	↑	4 482,0	130,4	↑
государственное управление и обеспечение военной безопасности; социальное обеспечение	188,4	116,6	↑	137,2	118,1	↑
образование	4 618,7	105,9	↑	3 436,5	103,5	↑
деятельность в области здравоохранения и социальных услуг	17 231,0	107,0	↑	17 192,8	106,9	↑
деятельность в области культуры, спорта, организации досуга и развлечений	851,3	131,9	↑	907,0	128,5	↑
предоставление прочих видов услуг	219,0	106,5	↑	220,0	84,9	↓

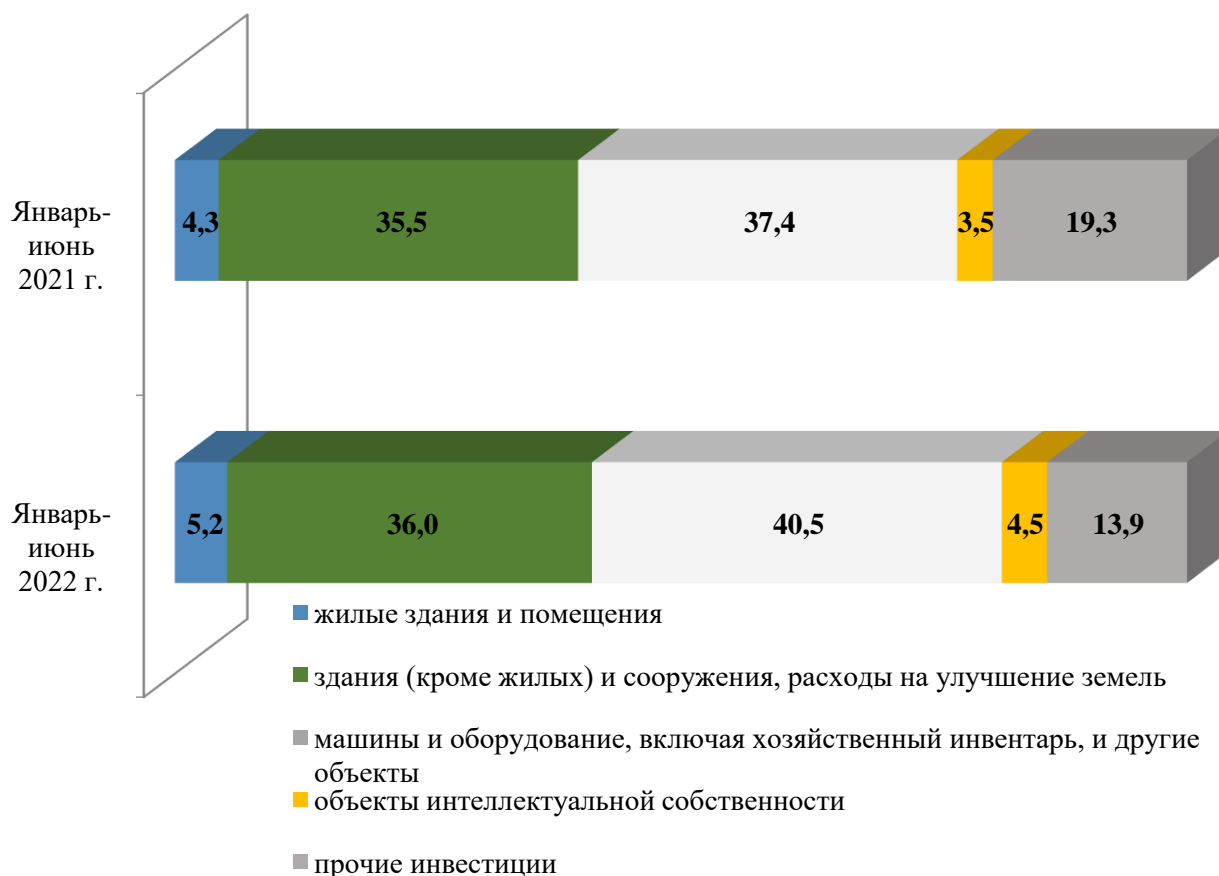
* без субъектов малого предпринимательства и организаций с численностью до 15 человек

ИНВЕСТИЦИИ

Видовая структура инвестиций в основной капитал

Наименование показателя	Январь-июнь 2022 г. млн. руб.	в % к итогу
Инвестиции в основной капитал	51 019,6	100,0
в том числе:		
жилые здания и помещения	2 631,3	5,2
здания (кроме жилых) и сооружения, расходы на улучшение земель	18 365,8	36,0
машины и оборудование, включая хозяйственный инвентарь, и другие объекты	20 638,7	40,5
объекты интеллектуальной собственности	2 273,7	4,5
прочие инвестиции	7 110,1	13,9

Видовая структура инвестиций в основной капитал



СТРОИТЕЛЬСТВО

Объем работ, выполненных по виду деятельности «Строительство» *

Наименование показателя	Январь-июль 2022 г. млн. руб.	в % к январю-июлю 2021 г.**	
Всего по городу Перми	13 074,9	139,6	↑
в том числе по районам:			
Дзержинский	3 314,2	121,4	↑
Индустриальный	3 466,0	183,1	↑
Кировский	К	75,5	↓
Ленинский	885,5	102,3	↑
Мотовилихинский	864,0	71,3	↓
Орджоникидзевский	К	в 44,4р.	↑
Свердловский	4 371,7	174,9	↑

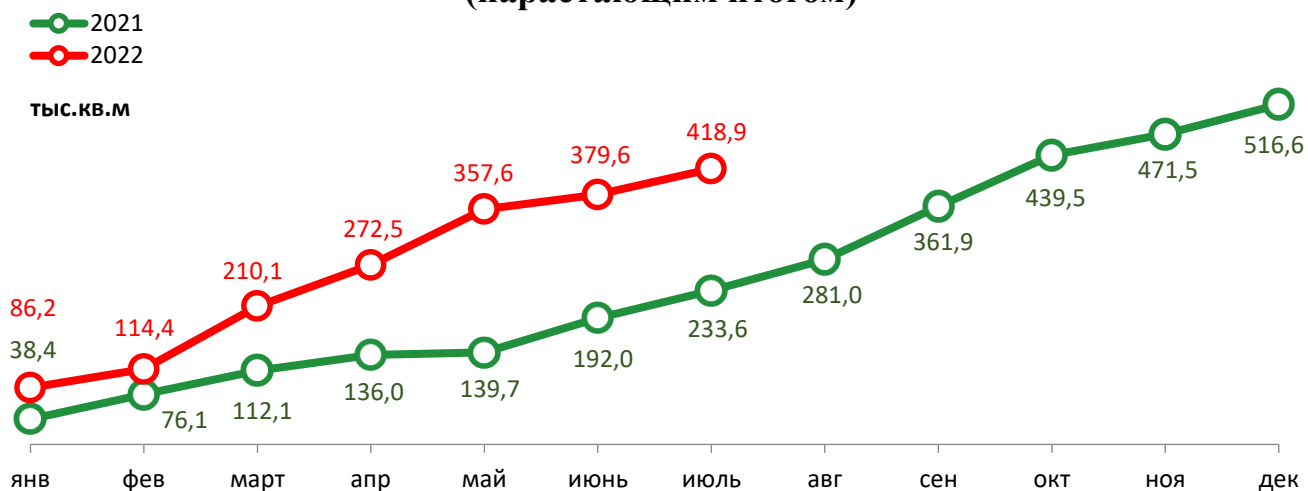
* без субъектов малого предпринимательства и организаций с численностью до 15 человек,

** в сопоставимых ценах.

Ввод в действие общей площади жилых домов

Наименование показателя	Январь-июль 2022 г. кв. м	в % к январю-июлю 2021 г.	
Всего по городу Перми	418 861	179,3	↑
в том числе по районам:			
Дзержинский	52883	142,3	↑
Индустриальный	13923	-	
Кировский	3877	-	
Ленинский	222521	154,5	↑
Мотовилихинский	7423	-	
Орджоникидзевский	-	-	
Свердловский	118234	в 2,3р.	↑
Индивидуальное жилищное строительство	116578	в 2,7р.	↑

Ввод в действие общей площади жилых домов (нарастающим итогом)



ТРАНСПОРТ

Наименование показателя	Январь-июль 2022 г.	в % к январю-июлю 2021 г.	
		значение	изменение
Перевезено грузов, тыс. т *	654,2	141,3	↑
Грузооборот, тыс. т-км *	437 024,0	152,7	↑
Перевезено пассажиров автобусами, млн. чел. **	79,5	86,6	↓
Пассажиروоборот, млн. пасс-км **	885,7	91,4	↓

* без субъектов малого предпринимательства и организаций с численностью до 15 человек,

** по юридическим лицам и индивидуальным предпринимателям (включая субъекты малого предпринимательства), осуществляющим регулярные перевозки пассажиров по маршрутам общего пользования на коммерческой основе.

Дорожно-транспортные происшествия и пострадавшие*

Наименование показателя	Количество ДТП		Погибло, чел		Ранено, чел	
	Январь-июль 2022 г.	в % к январю-июлю 2021 г.	Январь-июль 2022 г.	в % к январю-июлю 2021 г.	Январь-июль 2022 г.	в % к январю-июлю 2021 г.
Всего	354	87,6	12	70,6	451	97,4
из них дети до 16 лет	54	103,8	1	50,0	80	131,1

* по данным официального сайта Госавтоинспекции, входящем в состав аппаратно-программного комплекса "Официальный интернет-сайт МВД России", в информационно-телекоммуникационной сети "Интернет"

ПОТРЕБИТЕЛЬСКИЙ РЫНОК ТОВАРОВ И УСЛУГ

Основные показатели	Январь-июль 2022 г.	в % к январю-июлю 2021 г.	
		значение	изменение
Оборот розничной торговли в действующих ценах, всего, млн. руб.	104 939,8	92,2*	↓
в том числе:			
пищевые продукты, включая напитки, и табачные изделия	51 677,4	99,6*	↓
непродовольственные товары	53 262,4	85,9*	↓
Индекс потребительских цен на товары и услуги (по Пермскому краю), %	111,5**	115,7	

* в сопоставимых ценах,

** июль 2022 года к декабрю 2021 года.

ФИНАНСЫ

Сальдированный финансовый результат организаций г. Перми (прибыль минус убыток) *,**

Основные показатели	Январь-июнь 2022 г. млн. руб.	в % к январю-июню 2021 г.	
Всего	72 397,1	97,8	↓
из них:			
добыча полезных ископаемых	50 238,0	93,5	↓
обрабатывающие производства	13 215,9	119,9	↑
обеспечение электрической энергией, газом и паром; кондиционирование воздуха	1 687,2	88,3	↓
водоснабжение; водоотведение, организация сбора и утилизации отходов, деятельность по ликвидации загрязнений	1 272,7	131,2	↑
строительство	511,0	в 2,2р.	↑
торговля оптовая и розничная; ремонт автотранспортных средств и мотоциклов	7 929,0	155,3	↑
транспортировка и хранение	-401,5	-	
деятельность гостиниц и предприятий общественного питания	83,5	46,3	↓
деятельность в области информации и связи	-1 653,8	-	
деятельность по операциям с недвижимым имуществом	334,9	-	
деятельность профессиональная, научная и техническая	1 201,2	103,9	↑
деятельность административная и сопутствующие дополнительные услуги	-2 231,5	-	
образование	39,7	в 2,4р.	↑
деятельность в области здравоохранения и социальных услуг	294,2	75,0	↓
предоставление прочих видов услуг	К	126,4	↑

*без субъектов малого предпринимательства и организаций с численностью до 15 человек, без учёта банков, страховых компаний и бюджетных организаций,

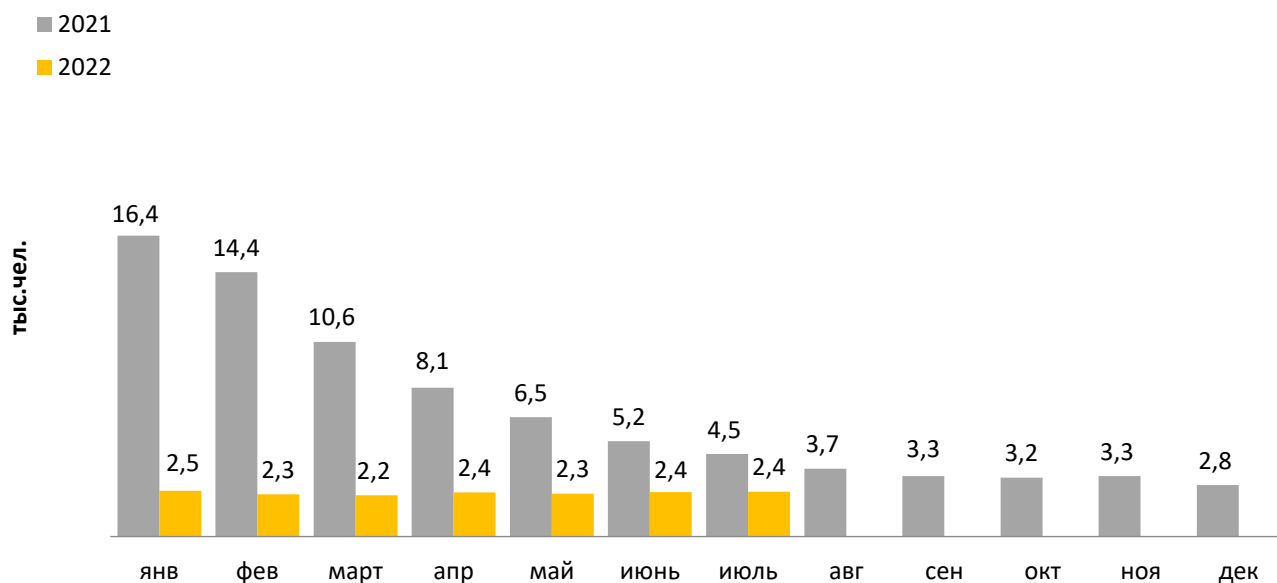
**сравнение показателей с соответствующим периодом 2021 года произведено в текущих ценах по сопоставимому кругу предприятий.

РЫНОК ТРУДА и БЕЗРАБОТИЦА

Основные показатели	Январь-июнь 2022 г.	в % к январю-июню 2021 г.	
Численность работающих на крупных и средних предприятиях – всего, чел.	270 073	99,5	↓
в том числе по отраслям:			
сельское, лесное хозяйство, охота, рыболовство и рыбоводство	604	97,5	↓
добыча полезных ископаемых	2 059	99,7	↓
обрабатывающие производства	75 575	101,1	↑
обеспечение электрической энергией, газом и паром; кондиционирование воздуха	9 831	97,4	↓
водоснабжение; водоотведение, организация сбора и утилизации отходов, деятельность по ликвидации загрязнений	2 631	97,8	↓
строительство	6 979	91,4	↓
торговля оптовая и розничная; ремонт автотранспортных средств и мотоциклов	24 587	104,8	↑
транспортировка и хранение	17 301	93,3	↓
деятельность гостиниц и предприятий общественного питания	1 887	101,1	↑
деятельность в области информации и связи	11 670	99,3	↓
деятельность финансовая и страховая	7 393	94,2	↓
деятельность по операциям с недвижимым имуществом	1 940	88,2	↓
деятельность профессиональная, научная и техническая	16 720	101,4	↑
деятельность административная и сопутствующие дополнительные услуги	4 626	96,4	↓
государственное управление и обеспечение военной безопасности; социальное обеспечение	26 467	102,1	↑
образование	27 297	98,5	↓
деятельность в области здравоохранения и социальных услуг	27 342	98,6	↓
деятельность в области культуры, спорта, организации досуга и развлечений	4 753	99,8	↓
предоставление прочих видов услуг	410	110,5	↑

Наименование показателя	Декабрь 2021 г.	Январь 2022 г.	Июль 2022 г.	Июль 2022 г. в % к декабрю 2021 г.	
Численность граждан, обратившихся за содействием в поиске подходящей работы, на конец отчетного периода	3 782	3 656	3 677	97,2	↓
из них:					
незанятые граждане	3 725	3 563	3 519	94,5	↓
Численность безработных граждан, на конец отчетного периода	2 835	2 460	2 447	86,3	↓
в том числе получают пособие по безработице	2 283	2 021	2 025	88,7	↓
Заявленная работодателями потребность в работниках на конец отчетного периода	8 755	8 639	7 385	84,4	↓
Число граждан, нашедших работу (доходное занятие)	186	208	400	215,1	↑
из них безработные граждане	184	214	172	93,5	↓

Динамика численности безработных граждан



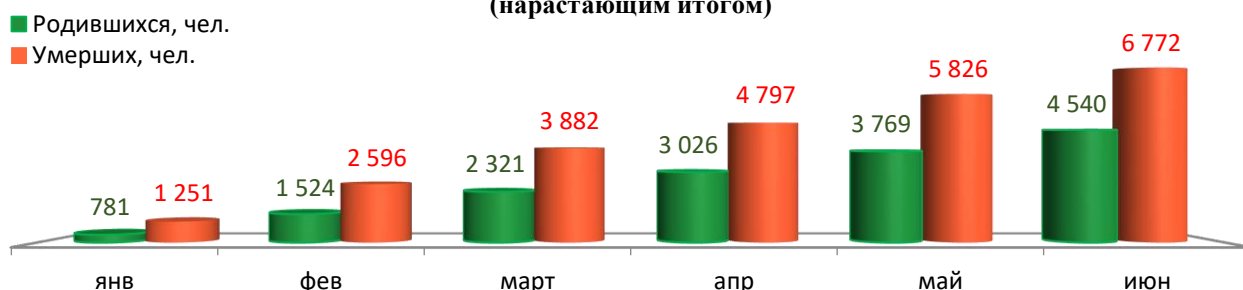
МАТЕРИАЛЬНОЕ ПОЛОЖЕНИЕ НАСЕЛЕНИЯ

Основные показатели	Январь-июнь 2022 г.	в % к январю- июню 2021 г.	
Среднемесячная заработная плата работников крупных и средних предприятий города - всего, руб.:	60 129,8	113,0	↑
в том числе по отраслям:			
сельское, лесное хозяйство, охота, рыболовство и рыбоводство	55 018,1	116,2	↑
добыча полезных ископаемых	95 067,2	112,8	↑
обрабатывающие производства	61 206,1	116,4	↑
обеспечение электрической энергией, газом и паром; кондиционирование воздуха	66 403,9	116,9	↑
водоснабжение; водоотведение, организация сбора и утилизации отходов, деятельность по ликвидации загрязнений	49 181,1	107,4	↑
строительство	57 461,8	116,9	↑
торговля оптовая и розничная; ремонт автотранспортных средств и мотоциклов	50 591,6	114,6	↑
транспортировка и хранение	54 061,3	116,6	↑
деятельность гостиниц и предприятий общественного питания	37 007,2	118,5	↑
деятельность в области информации и связи	85 802,7	121,1	↑
деятельность финансовая и страховая	74 325,6	110,3	↑
деятельность по операциям с недвижимым имуществом	43 098,5	113,5	↑
деятельность профессиональная, научная и техническая	76 355,0	113,5	↑
деятельность административная и сопутствующие дополнительные услуги	36 633,7	115,0	↑
государственное управление и обеспечение военной безопасности; социальное обеспечение	55 351,6	101,7	↑
образование	55 734,3	110,5	↑
деятельность в области здравоохранения и социальных услуг	52 243,2	106,7	↑
деятельность в области культуры, спорта, организации досуга и развлечений	58 954,7	117,0	↑
предоставление прочих видов услуг	65 053,5	107,7	↑

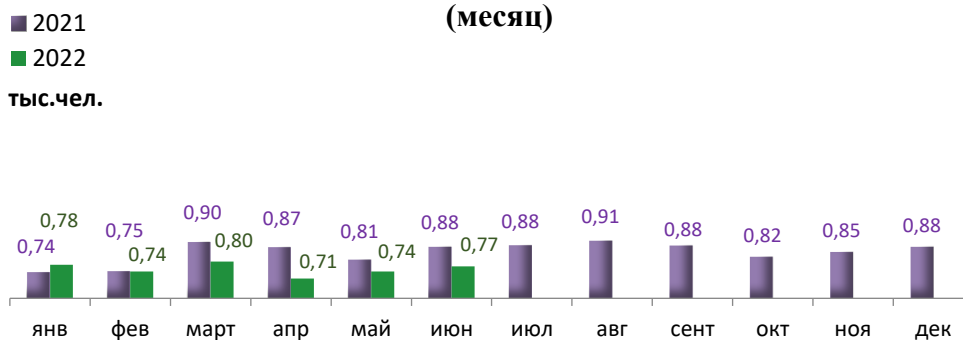
ДЕМОГРАФИЧЕСКАЯ СИТУАЦИЯ

Наименование показателя	Январь-июнь 2022 г.	Январь-июнь 2021 г.	Январь-июнь 2022 г. относительно января-июня 2021 г.
Родившихся - всего, чел.	4 540	4 942	↓
в расчете на 1000 населения	8,8	9,5	↓
Умерших - всего, чел.	6 772	6 802	↓
в расчете на 1000 населения	13,1	13,1	
Умерших детей до 1 года - всего, чел.	26	19	↑
Естественный прирост, убыль(-), чел.	-2 232	-1 860	↓
в расчете на 1000 населения	-4,3	-3,6	↓
Миграционный прирост/убыль, чел.	-2 911	-1 166	↓

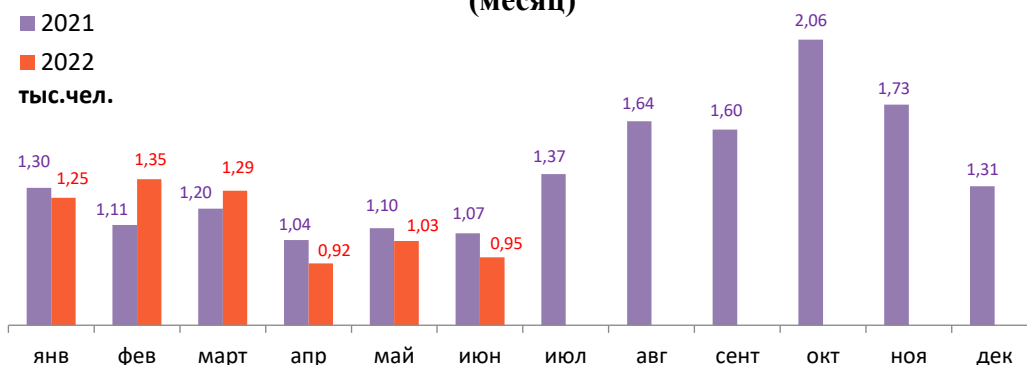
Динамика рождаемости и смертности (нарастающим итогом)



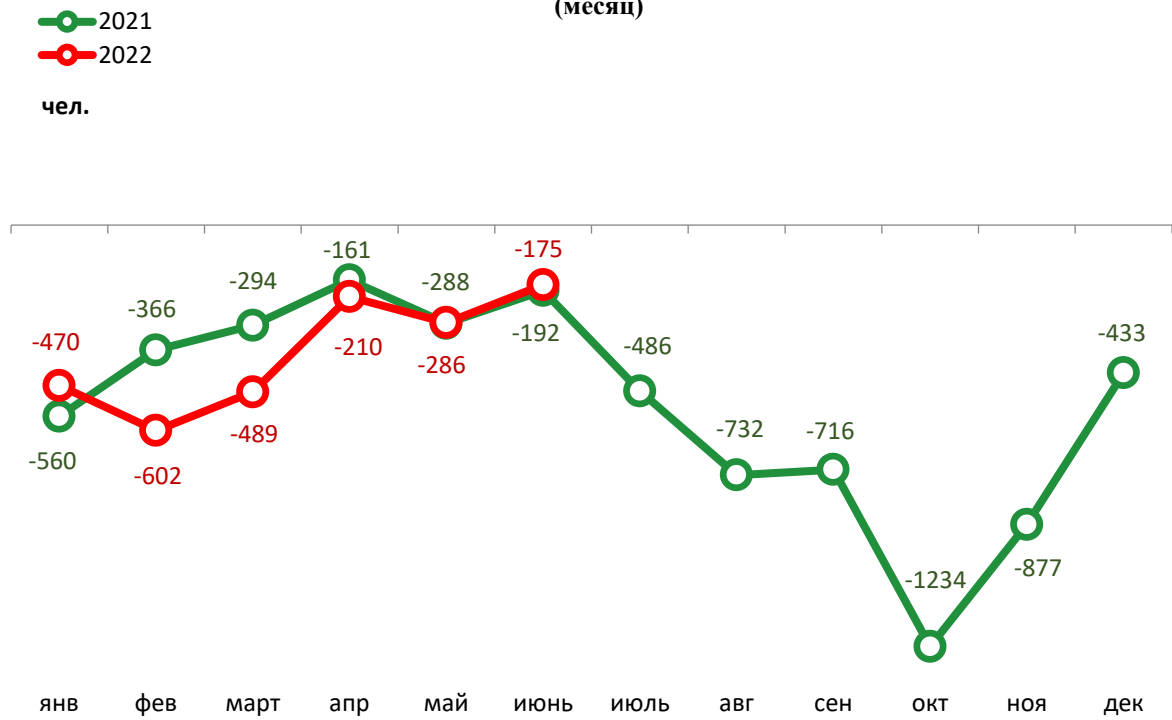
Динамика рождаемости (месяц)



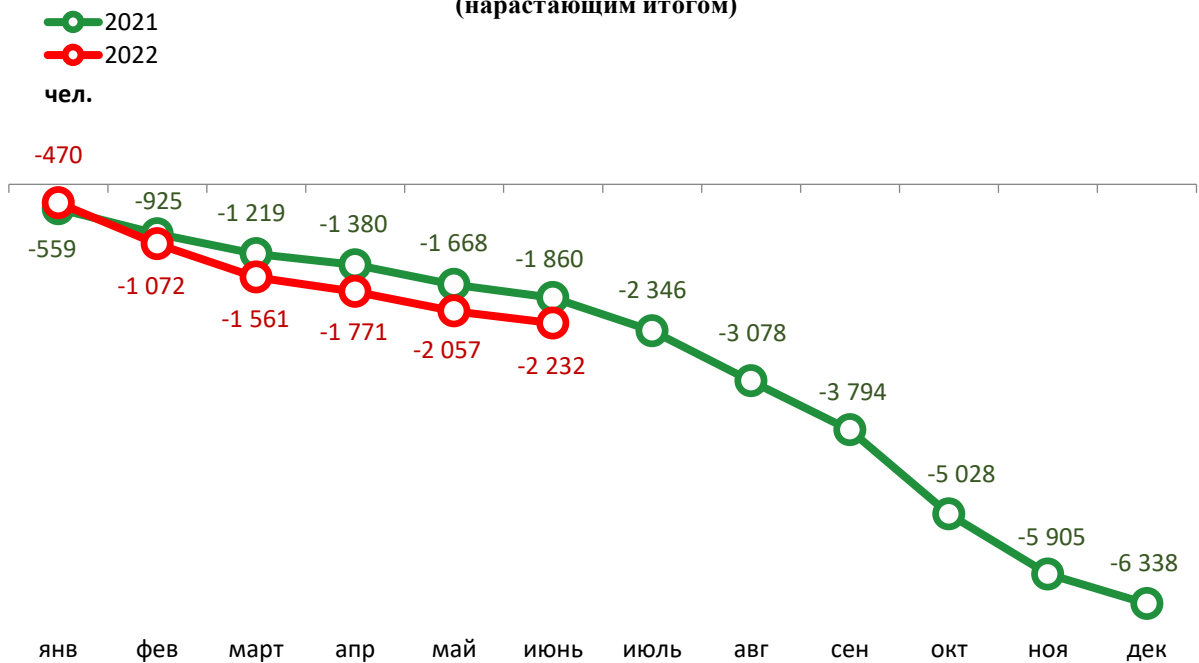
Динамика смертности (месяц)



Естественный прирост (месяц)

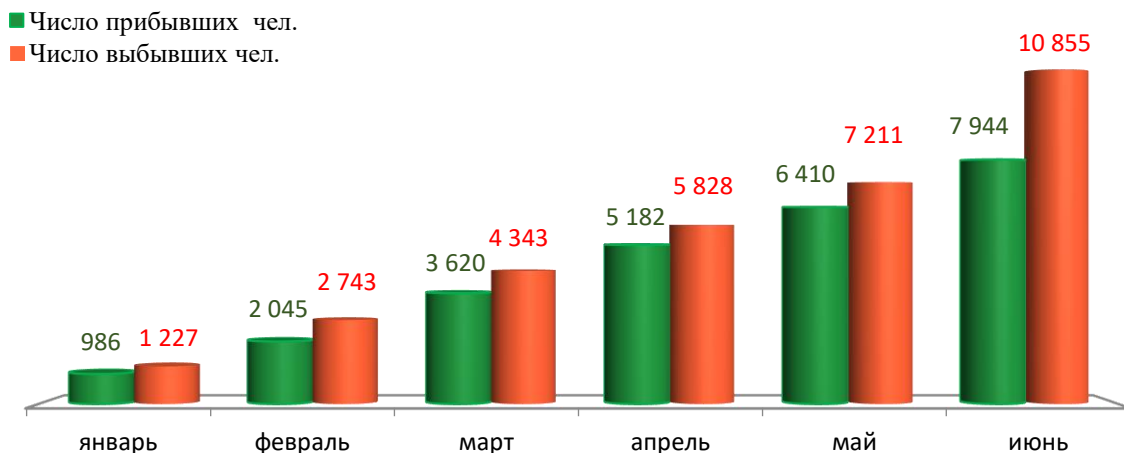


Естественный прирост (нарастающим итогом)



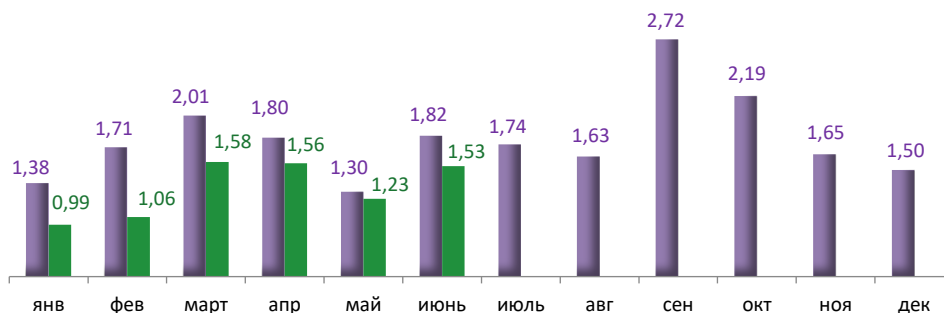
МИГРАЦИЯ НАСЕЛЕНИЯ

Динамика миграционных потоков (нарастающим итогом)



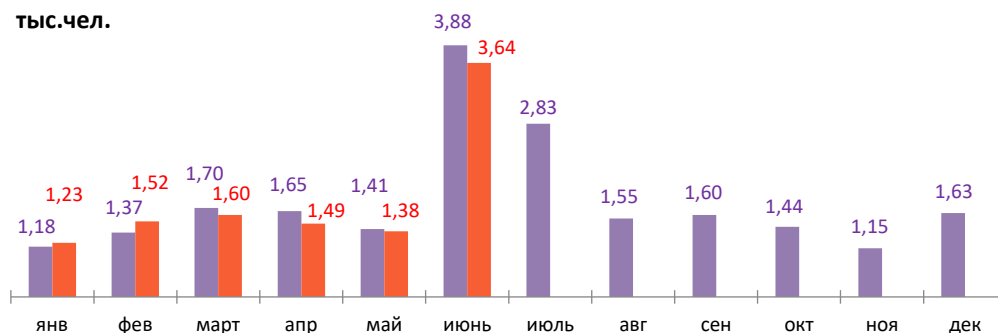
Число прибывших (месяц)

■ 2021
■ 2022
тыс.чел.



Число выбывших (месяц)

■ 2021
■ 2022
тыс.чел.

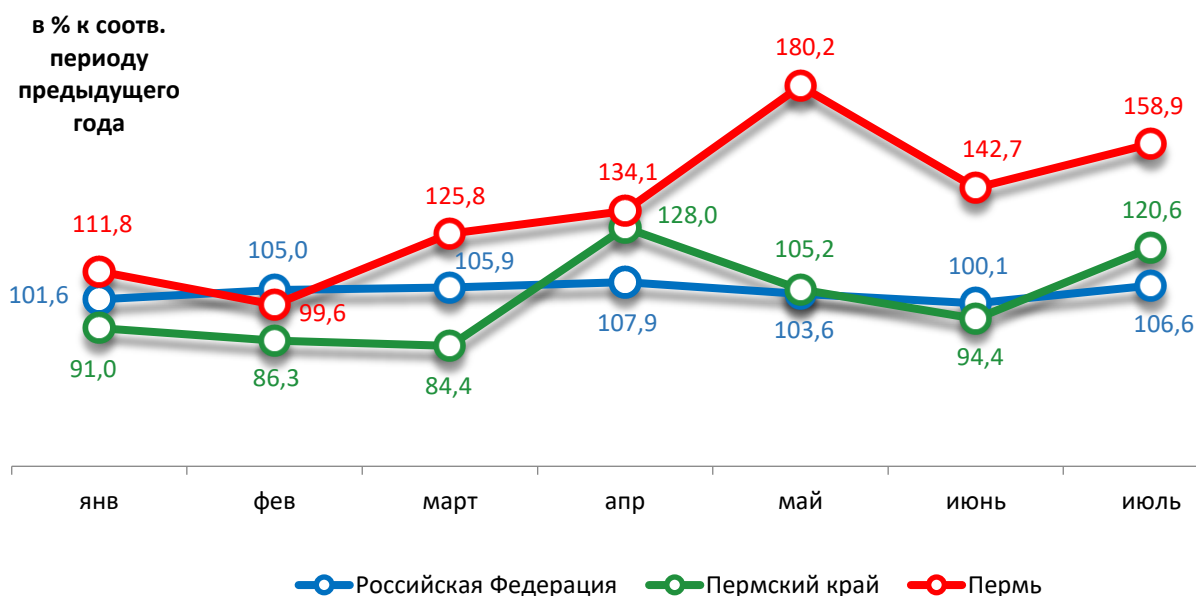


**СРАВНИТЕЛЬНЫЙ АНАЛИЗ
СОЦИАЛЬНО-ЭКОНОМИЧЕСКОГО РАЗВИТИЯ
РОССИЙСКОЙ ФЕДЕРАЦИИ, ПЕРМСКОГО КРАЯ И ГОРОДА ПЕРМИ**

**Динамика объема работ, выполненных по виду деятельности
«Строительство»**

Период	Российская Федерация		Пермский край		Пермь	
	Млрд. руб.	в % к соотв. периоду предыдущего года	Млн. руб.	в % к соотв. периоду предыдущего года	Млн. руб.	в % к соотв. периоду предыдущего года
Январь	512,4	101,6	6 599,9	91,0	940,1	111,8
Февраль	586,4	105,0	7 335,7	86,3	1 031,3	99,6
Март	806,3	105,9	10 766,1	84,4	1 689,8	125,8
Апрель	862,0	107,9	14 563,5	128,0	1 891,9	134,1
Май	891,7	103,6	11 104,5	105,2	2 186,8	180,2
Июнь	1 097,0	100,1	14 164,0	94,4	2 395,3	142,7
Июль	1 136,3	106,6	15 984,0	120,6	2 939,8	158,9

Динамика объема строительных работ

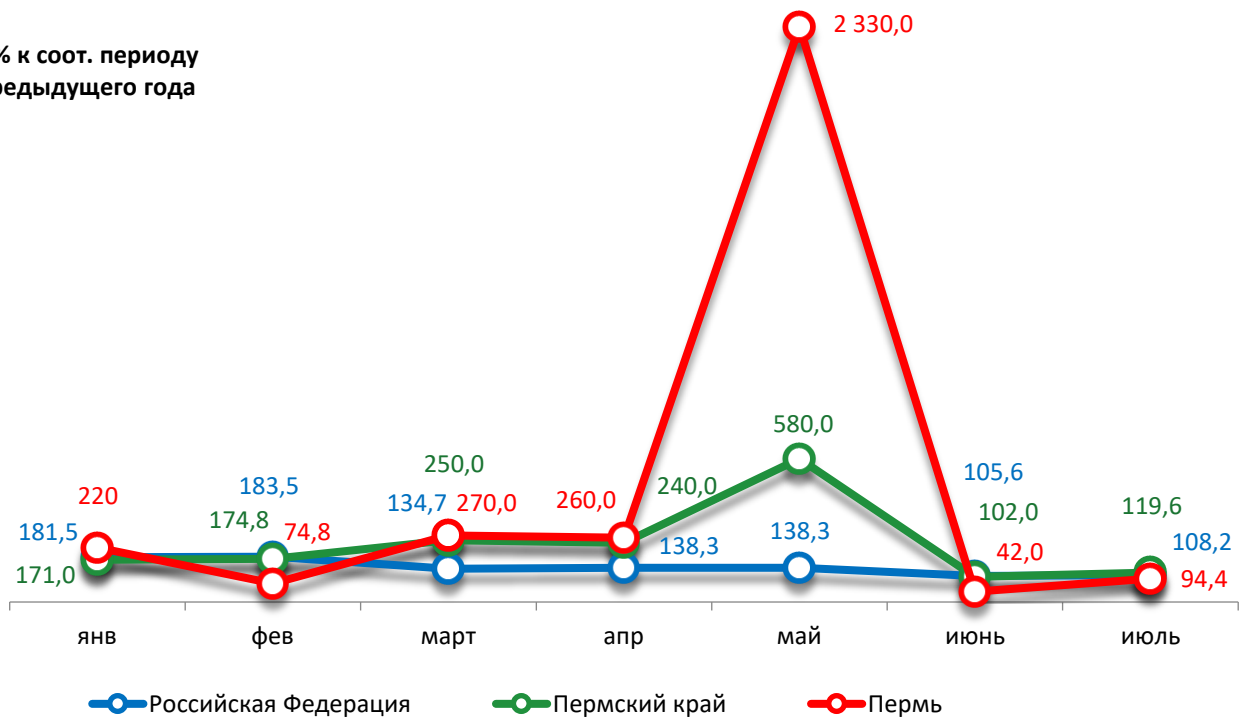


Динамика ввода в действие жилых домов

Период	Российская Федерация		Пермский край		Пермь	
	Млн. кв. м общей площади	в % к соотв. периоду предыдущего года	Тыс. кв. м общей площади	в % к соотв. периоду предыдущего года	Тыс. кв. м общей площади	в % к соотв. периоду предыдущего года
Январь	10,3	181,5	192,3	171,0	86,2	220,0
Февраль	10,0	183,5	145,2	174,8	28,2	74,8
Март	8,9	134,7	246,2	250,0	95,7	270,0
Апрель	8,3	138,3	152,7	240,0	62,4	в 2,6р.
Май	6,9	138,3	171,6	580,0	85,2	в 23,3р.
Июнь	8,1	105,6	112,8	102,0	22,0	42,0
Июль	8,0	108,2	138,0	119,6	39,2	94,4

Динамика ввода жилья

в % к соот. периоду предыдущего года

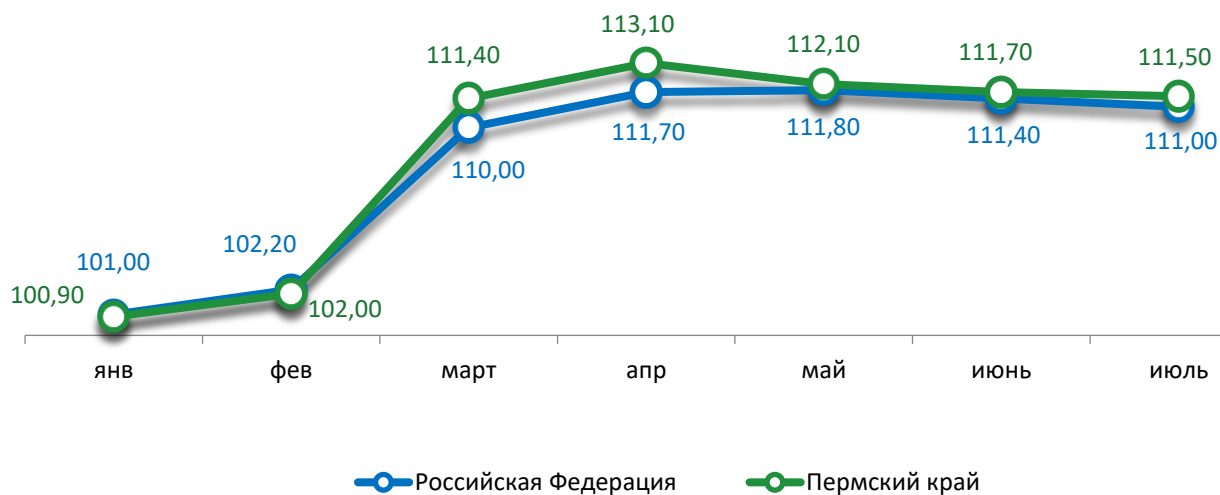


Индексы потребительских цен и тарифов на товары и услуги

Период	Российская Федерация		Пермский край	
	в % к предыдущему периоду	в % к декабрю предыдущего года	в % к предыдущему периоду	в % к декабрю предыдущего года
Январь	101,00	101,00	100,90	100,90
Февраль	101,20	102,20	101,00	102,00
Март	107,60	110,00	109,20	111,40
Апрель	101,60	111,70	101,50	113,10
Май	100,10	111,80	99,10	112,10
Июнь	99,70	111,40	99,70	111,70
Июль	99,60	111,00	99,80	111,50

Динамика индекса потребительских цен

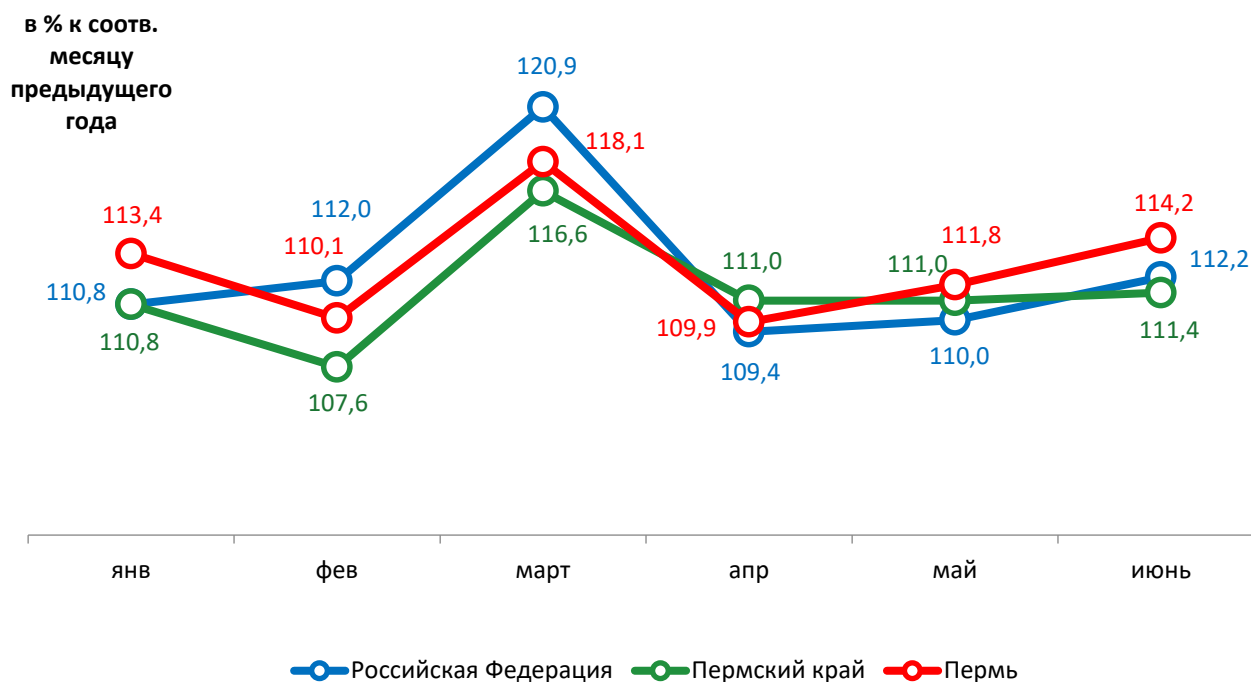
в % к декабрю
предыдущего года



Среднемесячная номинальная начисленная заработная плата

Период	Российская Федерация		Пермский край		Пермь	
	руб.	в % к соотв. месяцу предыдущего года	руб.	в % к соотв. месяцу предыдущего года	руб.	в % к соотв. месяцу предыдущего года
Январь	55 717,0	110,8	45 151,3	110,8	54 919,5	113,4
Февраль	57 344,0	112,0	44 301,7	107,6	53 733,8	110,1
Март	66 757,0	120,9	52 087,3	116,6	61 931,3	118,1
Апрель	62 269,0	109,4	49 842,6	111,0	61 135,1	109,9
Май	62 457,0	110,0	50 726,1	111,0	61 706,8	111,8
Июнь	66 572,0	112,2	53 971,8	111,4	67 269,3	114,2

Динамика среднемесячной заработной платы

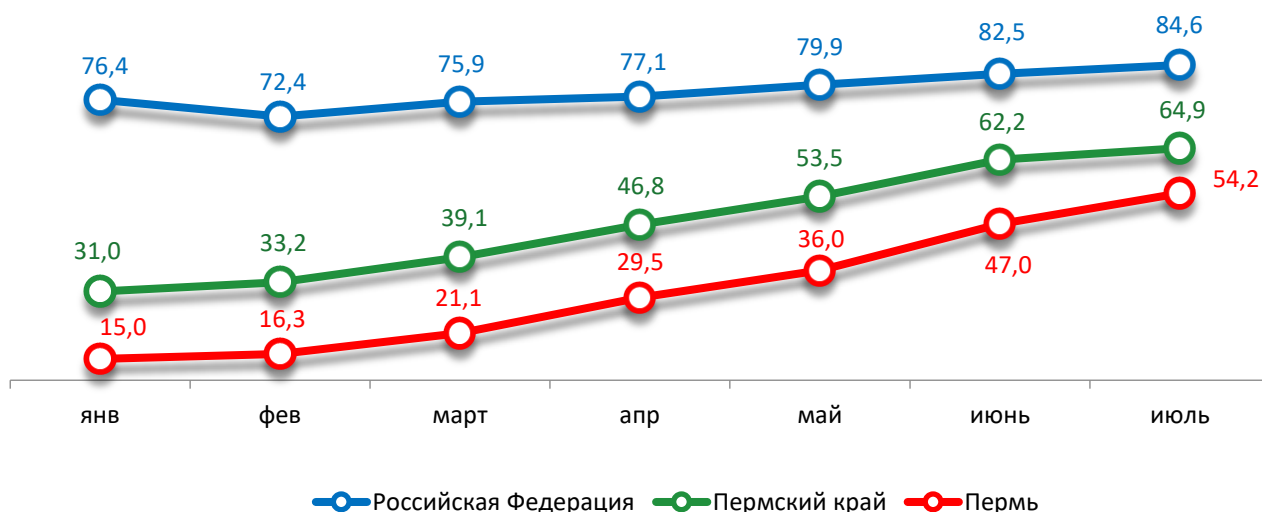


Динамика численности безработных

Период	Российская Федерация		Пермский край		Пермь	
	тыс. человек	в % к соотв. месяцу предыдущего года	человек	в % к соотв. месяцу предыдущего года	человек	в % к соотв. месяцу предыдущего года
Январь	3 296	76,4	9 474	31,0	2 460	15,0
Февраль	3 071	72,4	9 263	33,2	2 344	16,3
Март	3 078	75,9	8 978	39,1	2 243	21,1
Апрель	3 005	77,1	9 669	46,8	2 405	29,5
Май	2 946	79,9	10 067	53,5	2 330	36,0
Июнь	2 951	82,5	10 519	62,2	2 423	47,0
Июль	2 900	84,6	10 655	64,9	2 447	54,2

Динамика численности безработных

в % к предыдущему месяцу



При подготовке Кратких итогов социально-экономического развития города Перми за январь-июль 2022 года использовались данные Территориального органа Федеральной службы государственной статистики по Пермскому краю, Госавтоинспекции.

Ответственный исполнитель:
Якшиева Гузель Маулизяновна
Отдел анализа и прогнозирования
Департамент планирования и мониторинга
Администрация города Перми
Тел: (342) 217-33-36