

**Администрация города Перми
Департамент планирования и мониторинга**



**КРАТКИЕ ИТОГИ
СОЦИАЛЬНО-ЭКОНОМИЧЕСКОГО РАЗВИТИЯ
города ПЕРМИ**

ЯНВАРЬ-СЕНТЯБРЬ 2022 года

Пермь - 2022

Основные итоги социально-экономического развития города Перми за январь-сентябрь 2022 года

Наименование показателя	Январь-сентябрь 2022 г.	в % к январю-сентябрю 2021 г.	
Численность постоянного населения на 01.01.2022, чел.	1 042 770	99,4	↓
Число родившихся, чел.*	6 170	91,6	↓
Число умерших, чел.*	8 673	88,4	↓
Естественный прирост, убыль (-), чел. *	-2 503		
Миграционный прирост, убыль (-), чел. *	-4 161		
Оборот крупных и средних организаций, млн. руб.	859 837,1	106,3	↑
Объем отгруженной продукции собственного производства, выполненных работ и услуг, млн. руб.**	496 073,2	107,1	↑
Инвестиции в основной капитал по крупным и средним организациям (январь-июнь 2022 г.), всего, млн. руб.	51 019,6	123,7	↑
Ввод в действие общей площади жилых домов, тыс. кв. м	523,1	144,6	↑
Перевезено грузов, тыс. т**	815,8	137,6	↑
Грузооборот, млн. т-км**	568,0	151,6	↑
Оборот розничной торговли, млн. руб.**	135 377,1	91,9***	↓
Оборот общественного питания, млн. руб.**	2 677,6	94,4***	↓
Индекс потребительских цен на товары и услуги, (по Пермскому краю), %	110,6****	115,5	
Сальдированный финансовый результат организаций города Перми (прибыль минус убыток), млн. руб. *, **	97 420,7	91,3	↓
Численность зарегистрированных безработных на конец отчетного периода, чел.	2 441	73,7	↓
Численность работающих на крупных и средних предприятиях (без внешних совместителей), чел.*	268 970	99,5	↓
Среднемесячная заработная плата работников крупных и средних предприятий города, руб.*	60 237,1	113,3	↑
Фонд начисленной заработной платы работников крупных и средних предприятий города, млн. руб.*	129 616	112,7	↑

* за январь-август 2022 года и в % к январю-августу 2021 года,

** без субъектов малого предпринимательства и организаций с численностью до 15 человек,

*** в сопоставимых ценах,

**** сентябрь 2022 года к декабрю 2021 года.

ЭКОНОМИЧЕСКАЯ АКТИВНОСТЬ*

Основные показатели	Оборот организаций по видам экономической деятельности, млн. руб., в действующих ценах			Объем отгруженной продукции собственного производства, выполненных работ и услуг, млн. руб., в действующих ценах		
	Январь-сентябрь 2022 г.	в % к январю-сентябрю 2021 г.		Январь-сентябрь 2022 г.	в % к январю-сентябрю 2021 г.	
Всего	859 837,1	106,3	↑	496 073,2	107,1	↑
из них:						
сельское, лесное хозяйство, охота, рыболовство и рыбоводство	358,6	в 5,2 р.	↑	1 491,9	172,9	↑
добыча полезных ископаемых	9 097,7	120,1	↑	7 618,4	121,1	↑
обрабатывающие производства	342 446,9	110,0	↑	310 257,3	111,3	↑
обеспечение электрической энергией, газом и паром; кондиционирование воздуха	76 738,0	92,8	↓	42 118,1	85,7	↓
водоснабжение; водоотведение, организация сбора и утилизации отходов, деятельность по ликвидации загрязнений	9 307,4	70,3	↓	10 971,7	86,3	↓
строительство	19 347,5	130,2	↑	18 839,8	139,6	↑
торговля оптовая и розничная; ремонт автотранспортных средств и мотоциклов	298 123,8	108,4	↑	7 790,8	112,3	↑
транспортировка и хранение	18 257,0	105,3	↑	14 822,1	110,8	↑
деятельность гостиниц и предприятий общественного питания	2 397,1	119,4	↑	2 856,5	117,2	↑
деятельность в области информации и связи	26 918,6	94,9	↓	25 666,8	101,0	↑
деятельность финансовая и страховая	н/д	н/д		К	в 3,1р.	↑
деятельность по операциям с недвижимым имуществом	3 951,1	150,8	↑	3 770,1	93,3	↓
деятельность профессиональная, научная и техническая	17 082,8	77,1	↓	15 495,1	89,7	↓
деятельность административная и сопутствующие дополнительные услуги	5 818,7	170,1	↑	5 865,6	121,1	↑
государственное управление и обеспечение военной безопасности; социальное обеспечение	349,9	161,3	↑	202,8	127,1	↑
образование	5 825,5	105,9	↑	4 294,0	103,6	↑
деятельность в области здравоохранения и социальных услуг	22 383,2	102,9	↑	22 348,5	102,9	↑
деятельность в области культуры, спорта, организации досуга и развлечений	1 124,3	135,9	↑	1 202,0	132,2	↑
предоставление прочих видов услуг	309,3	112,5	↑	334,9	97,7	↓

* без субъектов малого предпринимательства и организаций с численностью до 15 человек

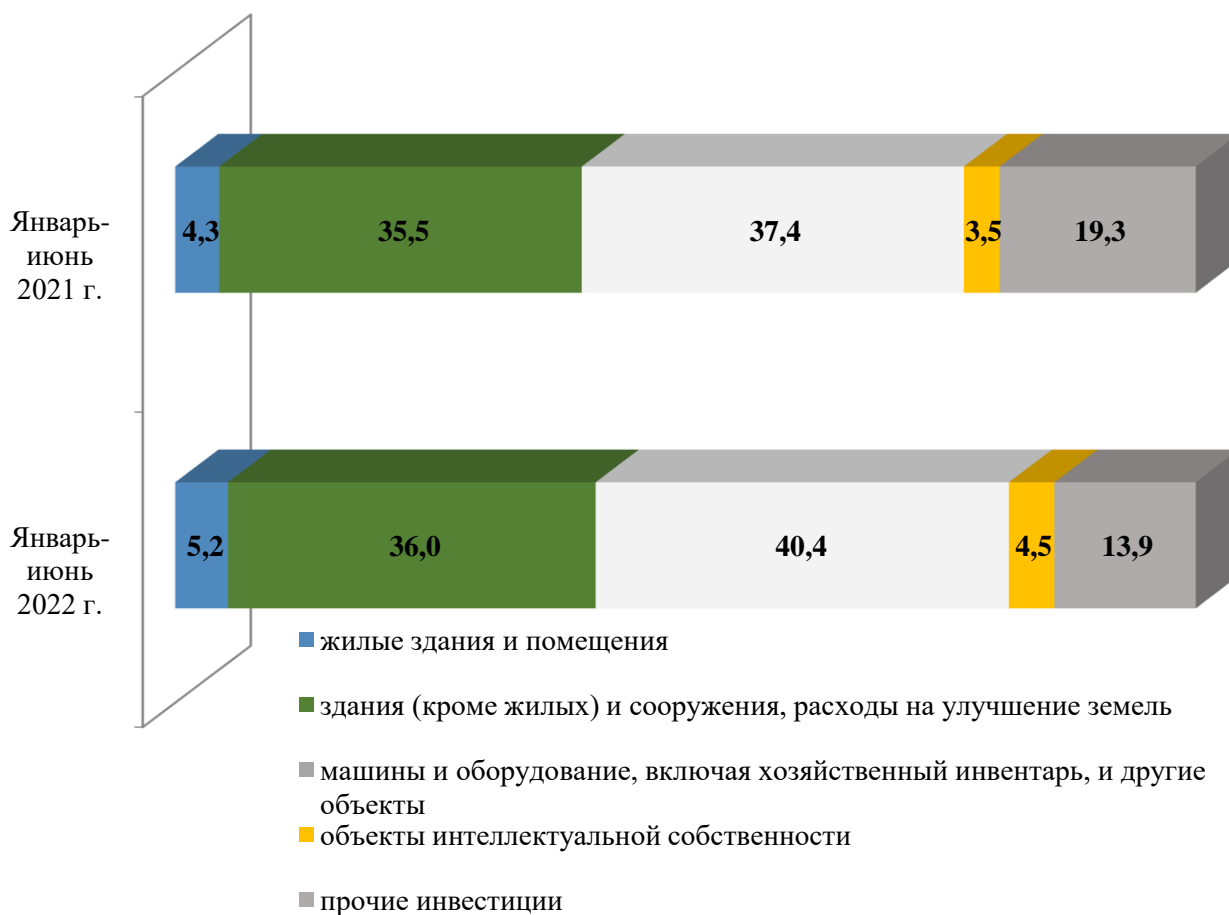
ИНВЕСТИЦИИ
**Структура инвестиций в основной капитал по источникам
финансирования**

Наименование показателя	Январь-июнь 2022 г. млн. руб.	в % к итогу
Инвестиции в основной капитал – всего	51 019,6	100,0
в том числе по источникам финансирования:		
<i>Собственные средства</i>	<i>37 037,8</i>	<i>72,6</i>
<i>Привлеченные средства</i>	<i>13 981,8</i>	<i>27,4</i>
в том числе:		
кредиты банков	3 717,8	7,3
заемные средства других организаций	2 440,8	4,8
инвестиции из-за рубежа	К	0,1
бюджетные средства	6 751,9	13,2
в том числе:		
из федерального бюджета	1 607,0	3,1
из бюджетов субъектов Федерации	4 271,9	8,4
из местных бюджетов	873,0	1,7
средства внебюджетных фондов	К	0,5
прочие	740,5	1,5

Видовая структура инвестиций в основной капитал

Наименование показателя	Январь-июнь 2022 г. млн. руб.	в % к итогу
Инвестиции в основной капитал	51 019,6	100,0
в том числе:		
жилые здания и помещения	2 631,3	5,2
здания (кроме жилых) и сооружения, расходы на улучшение земель	18 365,8	36,0
машины и оборудование, включая хозяйственный инвентарь, и другие объекты	20 638,7	40,4
объекты интеллектуальной собственности	2 273,7	4,5
прочие инвестиции	7 110,1	13,9

Видовая структура инвестиций в основной капитал



СТРОИТЕЛЬСТВО

Объем работ, выполненных по виду деятельности «Строительство» *

Наименование показателя	Январь-сентябрь 2022 г. млн. руб.	в % к январю-сентябрю 2021 г.**	
Всего по городу Перми	18 898,5	129,4	↑
в том числе по районам:			
Дзержинский	5 256,7	137,3	↑
Индустриальный	4 291,8	169,6	↑
Кировский	К	62,5	↓
Ленинский	1 202,6	75,3	↓
Мотовилихинский	1 113,9	67,6	↓
Орджоникидзевский	К	в 33,0р.	↑
Свердловский	6 798,5	144,3	↑

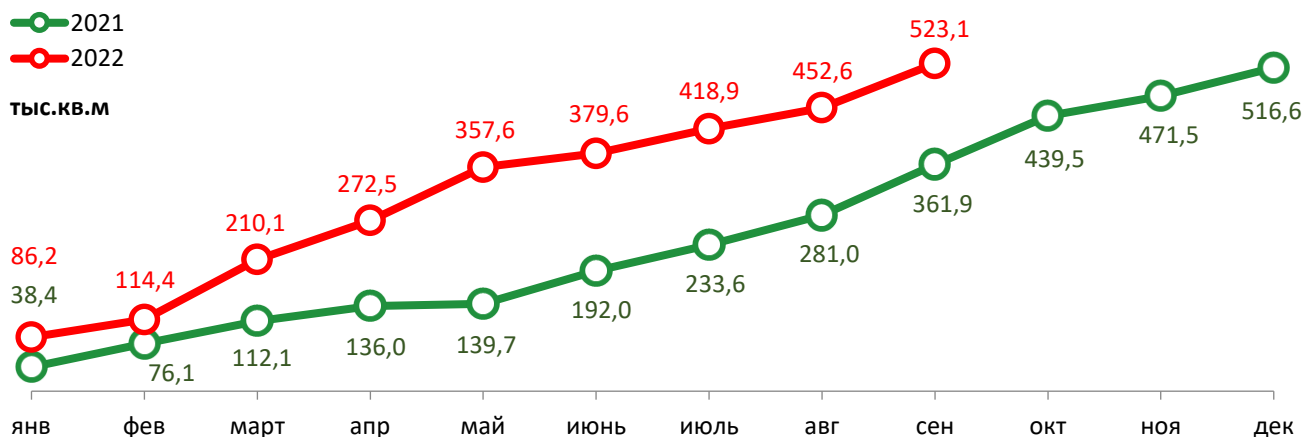
* без субъектов малого предпринимательства и организаций с численностью до 15 человек,

** в сопоставимых ценах.

Ввод в действие общей площади жилых домов

Наименование показателя	Январь-сентябрь 2022 г. кв. м	в % к январю-сентябрю 2021 г.	
Всего по городу Перми	523 148	144,6	↑
в том числе по районам:			
Дзержинский	61 984	102,6	↑
Индустриальный	13 923	-	
Кировский	3 877	-	
Ленинский	282 211	145,4	↑
Мотовилихинский	7 423	75,6	↓
Орджоникидзевский	-	-	
Свердловский	153 730	157,6	↑
Индивидуальное жилищное строительство	150 254	198,0	↑

Ввод в действие общей площади жилых домов (нарастающим итогом)



ТРАНСПОРТ

Наименование показателя	Январь-сентябрь 2022 г.	в % к январю-сентябрю 2021 г.	
Перевезено грузов, тыс. т*	815,8	137,6	↑
Грузооборот, тыс. т-км*	568 016,3	151,6	↑
Перевезено пассажиров автобусами, млн. чел.**	105,2	89,0	↓
Пассажирооборот, млн. пасс-км**	1 186,7	94,9	↓

* без субъектов малого предпринимательства и организацией с численностью до 15 человек,

** по юридическим лицам и индивидуальным предпринимателям (включая субъекты малого предпринимательства), осуществляющим регулярные перевозки пассажиров по маршрутам общего пользования на коммерческой основе.

Дорожно-транспортные происшествия и пострадавшие*

Наименование показателя	Количество ДТП		Погибло, чел		Ранено, чел	
	Январь-сентябрь 2022 г.	в % к январю-сентябрю 2021 г.	Январь-сентябрь 2022 г.	в % к январю-сентябрю 2021 г.	Январь-сентябрь 2022 г.	в % к январю-сентябрю 2021 г.
Всего	484	93,3	21	80,8	605	101,5
из них дети до 16 лет	66	89,2	1	25,0	94	109,3

* по данным официального сайта Госавтоинспекции, входящем в состав аппаратно-программного комплекса "Официальный интернет-сайт МВД России", в информационно-телекоммуникационной сети "Интернет"

ПОТРЕБИТЕЛЬСКИЙ РЫНОК ТОВАРОВ И УСЛУГ

Основные показатели	Январь-сентябрь 2022 г.	в % к январю-сентябрю 2021 г.	
Оборот розничной торговли в действующих ценах, всего, млн. руб.	135 377,1	91,9*	↓
в том числе:			
пищевые продукты, включая напитки, и табачные изделия	66 053,3	99,7*	↓
непродовольственные товары	69 323,8	85,4*	↓
Индекс потребительских цен на товары и услуги (по Пермскому краю), %	110,6**	115,5	↑

* в сопоставимых ценах,

** сентябрь 2022 года к декабрю 2021 года.

ФИНАНСЫ

Сальдированный финансовый результат организаций г. Перми (прибыль минус убыток)*,**

Основные показатели	Январь-август 2022 г. млн. руб.	в % к январю-августу 2021 г.	
Всего	97 420,7	91,3	↓
из них:			
добыча полезных ископаемых	63 824,9	83,6	↓
обрабатывающие производства	19 152,7	106,7	↑
обеспечение электрической энергией, газом и паром; кондиционирование воздуха	1 906,4	95,7	↓
водоснабжение; водоотведение, организация сбора и утилизации отходов, деятельность по ликвидации загрязнений	1 554,2	131,6	↑
строительство	1 325,9	в 3,1р.	↑
торговля оптовая и розничная; ремонт автотранспортных средств и мотоциклов	11 233,5	157,5	↑
транспортировка и хранение	-160,0	-	
деятельность гостиниц и предприятий общественного питания	152,9	70,1	↓
деятельность в области информации и связи	-1 786,7	-	
деятельность по операциям с недвижимым имуществом	457,7	-	
деятельность профессиональная, научная и техническая	1 703,6	95,4	↓
деятельность административная и сопутствующие дополнительные услуги	-2 210,7	-	
образование	-28,5	-	
деятельность в области здравоохранения и социальных услуг	391,2	63,6	↓
предоставление прочих видов услуг	К	192,1	↑

* без субъектов малого предпринимательства и организаций с численностью до 15 человек, без учёта банков и страховых организаций

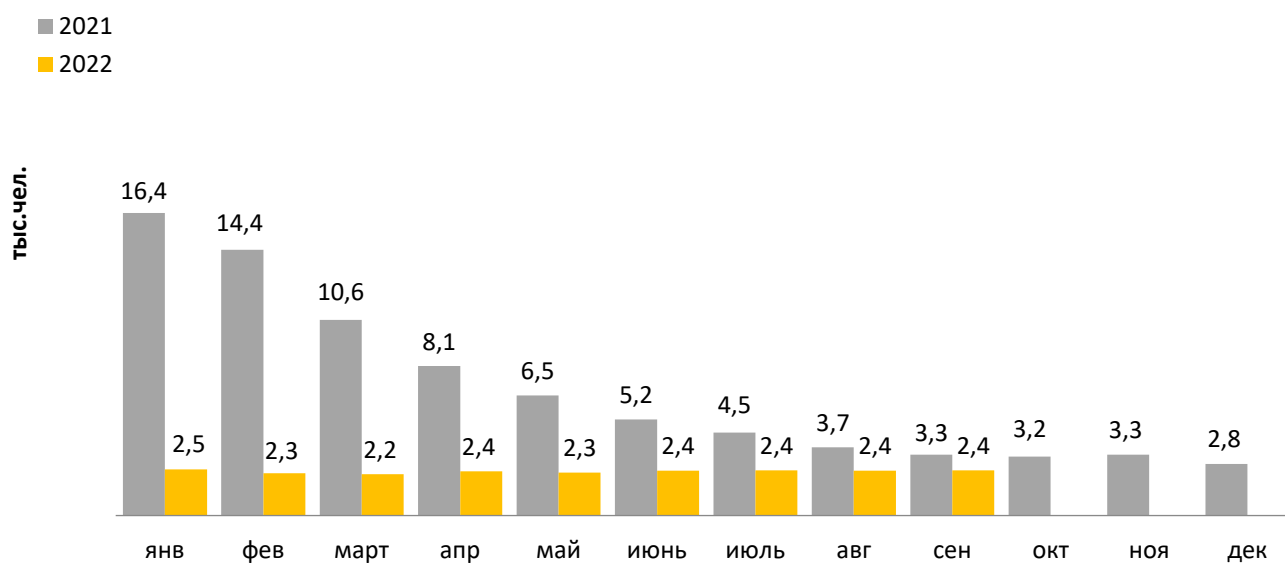
** сравнение показателей с соответствующим периодом 2019 года произведено в текущих ценах по сопоставимому кругу предприятий

РЫНОК ТРУДА и БЕЗРАБОТИЦА

Основные показатели	Январь-август 2022 г.	в % к январю-августу 2021 г.	
Численность работающих на крупных и средних предприятиях – всего, чел.	268 970	99,5	↓
в том числе по отраслям:			
сельское, лесное хозяйство, охота, рыболовство и рыбоводство	608	97,9	↓
добыча полезных ископаемых	2 039	100,6	↑
обрабатывающие производства	75 533	101,1	↑
обеспечение электрической энергией, газом и паром; кондиционирование воздуха	9 816	97,9	↓
водоснабжение; водоотведение, организация сбора и утилизации отходов, деятельность по ликвидации загрязнений	2 623	97,7	↓
строительство	7 079	92,0	↓
торговля оптовая и розничная; ремонт автотранспортных средств и мотоциклов	24 385	103,9	↑
транспортировка и хранение	17 193	94,5	↓
деятельность гостиниц и предприятий общественного питания	1 888	98,9	↓
деятельность в области информации и связи	11 556	97,9	↓
деятельность финансовая и страховая	7 342	94,6	↓
деятельность по операциям с недвижимым имуществом	1 944	88,1	↓
деятельность профессиональная, научная и техническая	16 757	101,4	↑
деятельность административная и сопутствующие дополнительные услуги	4 598	96,1	↓
государственное управление и обеспечение военной безопасности; социальное обеспечение	26 469	102,2	↑
образование	26 840	98,0	↓
деятельность в области здравоохранения и социальных услуг	27 175	98,4	↓
деятельность в области культуры, спорта, организации досуга и развлечений	4 710	99,2	↓
предоставление прочих видов услуг	416	111,7	↑

Наименование показателя	Декабрь 2021 г.	Январь 2022 г.	Сентябрь 2022 г.	Сентябрь 2022 г. в % к декабрю 2021 г.	
Численность граждан, обратившихся за содействием в поиске подходящей работы, на конец отчетного периода	3 782	3 656	3 131	82,8	↓
из них:					
незанятые граждане	3 725	3 563	3 114	83,6	↓
Численность безработных граждан, на конец отчетного периода	2 835	2 460	2 441	86,1	↓
в том числе получают пособие по безработице	2 283	2 021	1 944	85,2	↓
Заявленная работодателями потребность в работниках на конец отчетного периода	8 755	8 639	7 709	88,1	↓
Число граждан, нашедших работу (доходное занятие)	186	208	542	291,4	↑
из них безработные граждане	184	214	295	160,3	↑

Динамика численности безработных граждан



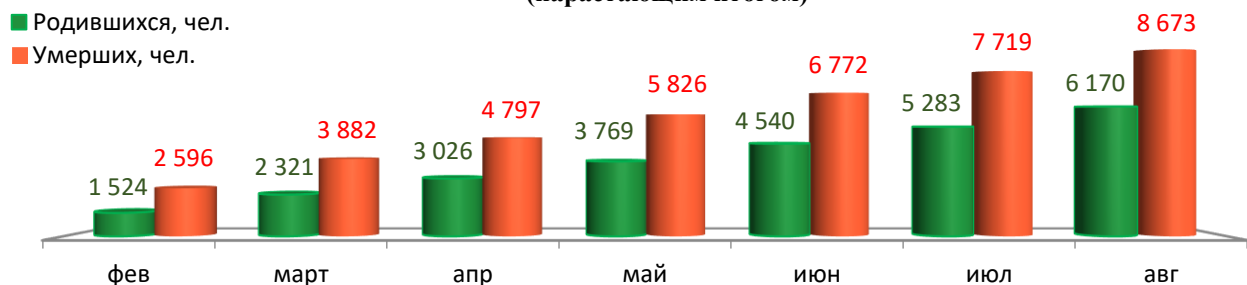
МАТЕРИАЛЬНОЕ ПОЛОЖЕНИЕ НАСЕЛЕНИЯ

Основные показатели	Январь-август 2022 г.	в % к январю-августу 2021 г.	
Среднемесячная заработная плата работников крупных и средних предприятий города - всего, руб.:	60 237,1	113,3	↑
в том числе по отраслям:			
сельское, лесное хозяйство, охота, рыболовство и рыбоводство	57 312,8	117,3	↑
добыча полезных ископаемых	96 780,4	112,3	↑
обрабатывающие производства	62 008,2	116,3	↑
обеспечение электрической энергией, газом и паром; кондиционирование воздуха	66 474,5	116,7	↑
водоснабжение; водоотведение, организация сбора и утилизации отходов, деятельность по ликвидации загрязнений	49 978,2	108,0	↑
строительство	59 400,0	116,9	↑
торговля оптовая и розничная; ремонт автотранспортных средств и мотоциклов	51 281,2	114,5	↑
транспортировка и хранение	55 322,1	117,5	↑
деятельность гостиниц и предприятий общественного питания	36 486,7	117,4	↑
деятельность в области информации и связи	85 389,7	119,0	↑
деятельность финансовая и страховая	76 396,3	111,1	↑
деятельность по операциям с недвижимым имуществом	44 575,7	116,2	↑
деятельность профессиональная, научная и техническая	78 601,0	114,3	↑
деятельность административная и сопутствующие дополнительные услуги	37 280,0	116,0	↑
государственное управление и обеспечение военной безопасности; социальное обеспечение	56 590,6	103,6	↑
образование	49 596,3	111,2	↑
деятельность в области здравоохранения и социальных услуг	52 255,8	107,1	↑
деятельность в области культуры, спорта, организации досуга и развлечений	56 127,4	115,2	↑
предоставление прочих видов услуг	65 843,2	106,3	↑

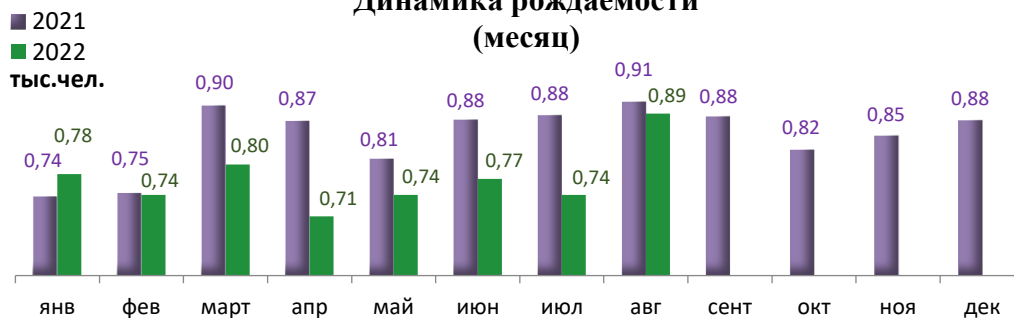
ДЕМОГРАФИЧЕСКАЯ СИТУАЦИЯ

Наименование показателя	Январь-август 2022 г.	Январь-август 2021 г.	Январь-август 2022 г. относительно января-августа 2021 г.
Родившихся - всего, чел.	6 170	6 734	↓
в расчете на 1000 населения	8,9	9,7	↓
Умерших - всего, чел.	8 673	9 812	↓
в расчете на 1000 населения	12,5	14,1	↓
Умерших детей до 1 года - всего, чел.	29	27	↑
Естественный прирост, убыль (-), чел.	-2 503	-3 078	↑
в расчете на 1000 населения	-3,6	-4,4	↑
Миграционный прирост/убыль, чел.	-4 161	-2 179	↓

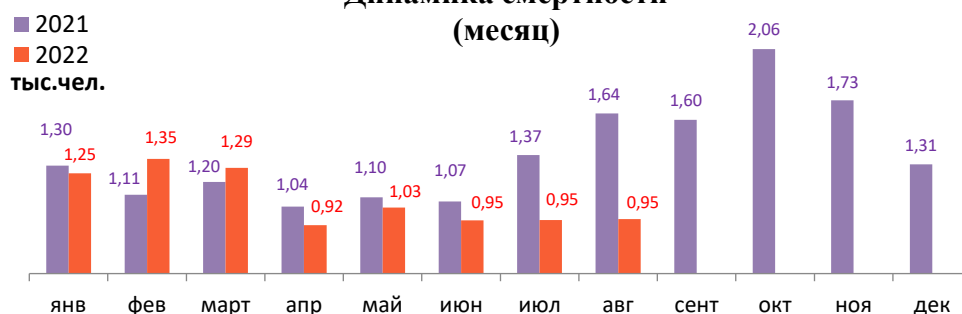
Динамика рождаемости и смертности (нарастающим итогом)



Динамика рождаемости (месяц)



Динамика смертности (месяц)



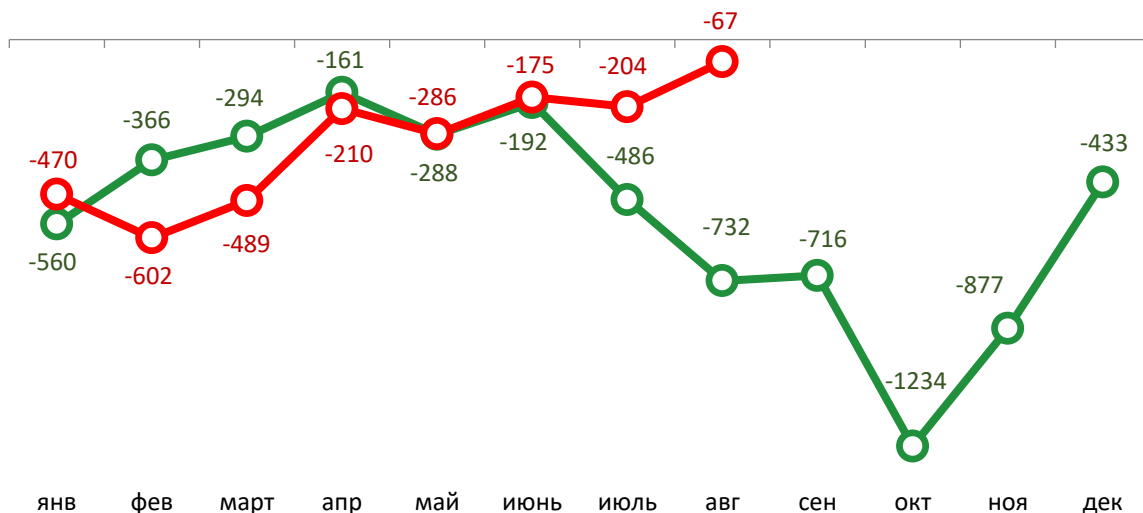
Естественный прирост

(месяц)

2021

2022

чел.



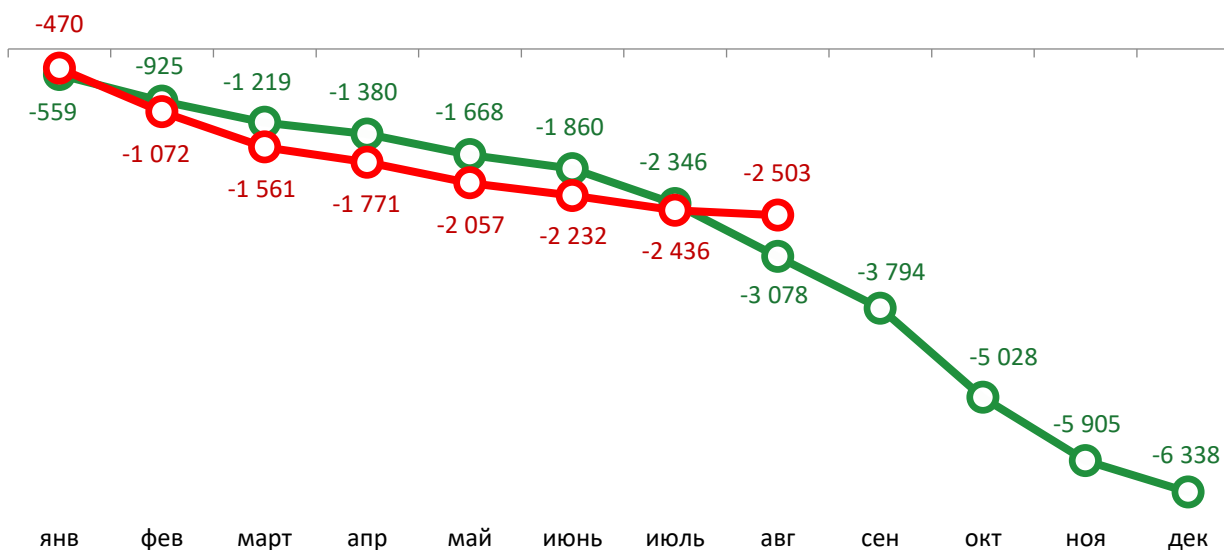
Естественный прирост

(нарастающим итогом)

2021

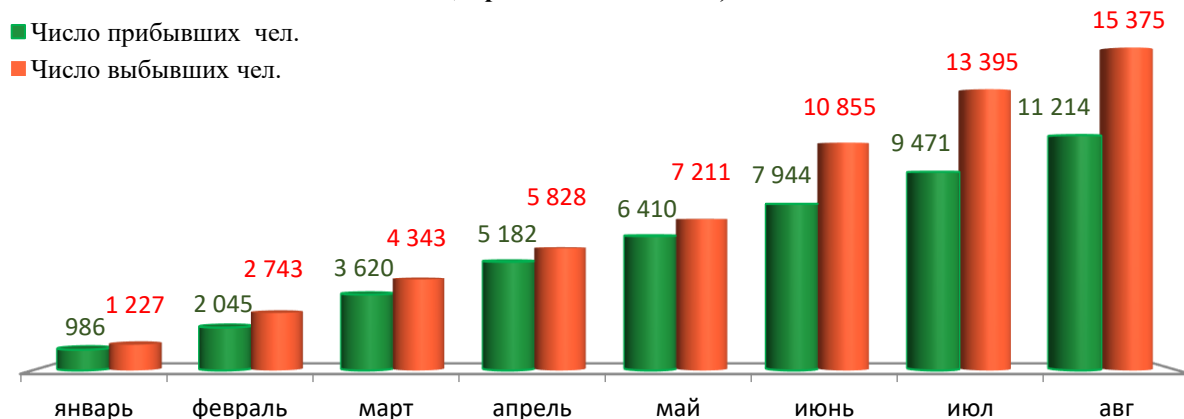
2022

чел.

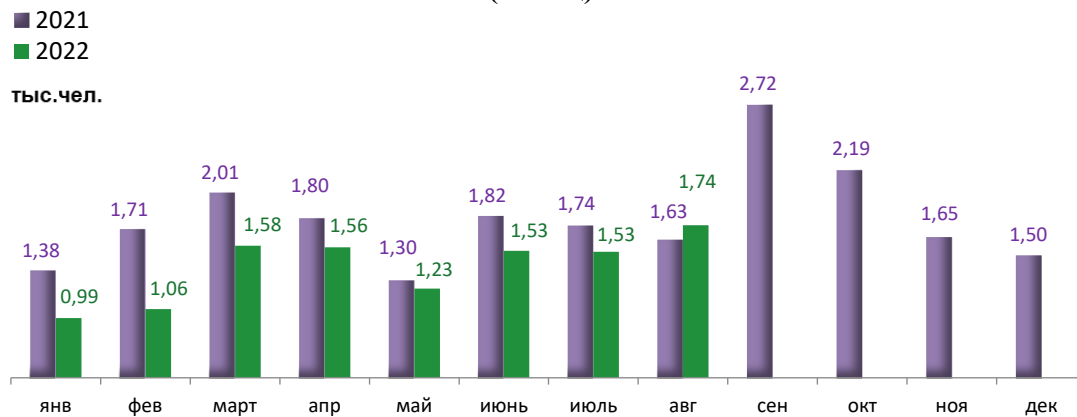


МИГРАЦИЯ НАСЕЛЕНИЯ

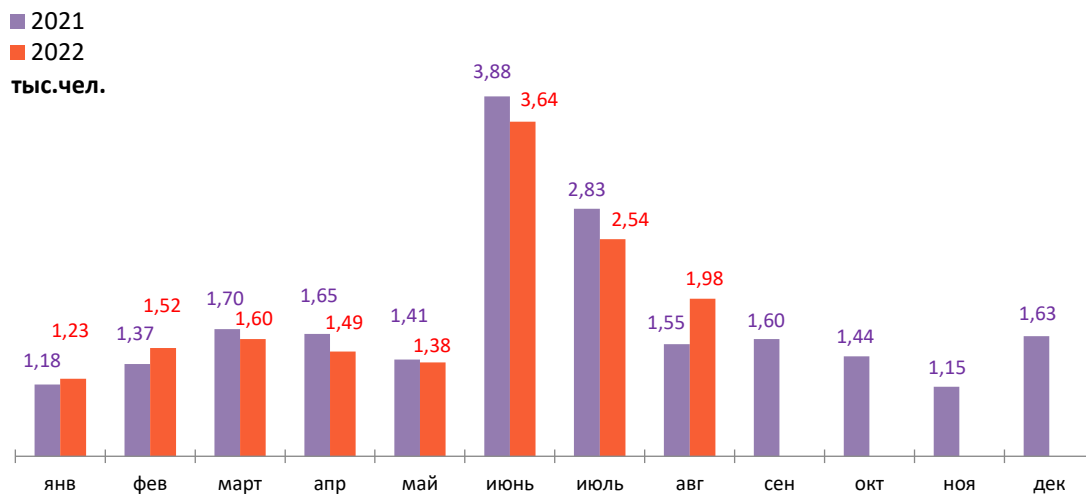
Динамика миграционных потоков (нарастающим итогом)



Число прибывших (месяц)



Число выбывших (месяц)



Международная миграция, чел.

Наименование показателя	январь-август 2022	январь-август 2021	январь-август 2022 относительно января-августа 2021
Миграционный прирост (чел.)	-1 293	-16	↓
в том числе:			
с государствами-участниками СНГ	-886	218	↓
в том числе по странам:			
Азербайджан	-78	41	↓
Армения	-63	40	↓
Беларусь	-48	-4	↓
Казахстан	-111	0	↓
Киргизия	-217	77	↓
Молдова, республика	-5	10	↓
Таджикистан	16	131	↓
Туркмения	-202	12	↓
Узбекистан	-75	-40	↓
Украина	-103	-49	↓
со странами дальнего зарубежья	-407	-234	↓

СОЦИАЛЬНО-ЭКОНОМИЧЕСКОЕ ПОЛОЖЕНИЕ РАЙОНОВ г. ПЕРМИ

январь-сентябрь 2022 г.

Основные показатели	Город	Административные районы						
		Дзержинский	Индустриальный	Кировский	Ленинский	Мотовилихинский	Орджоникидзевский	Свердловский
Численность постоянного населения на 01.01.2022, тыс. чел	1 042,8	165,5	168,6	130,1	54,2	192,6	115,0	216,8
Объем отгруженных товаров собственного производства, выполненных работ и услуг								
Добыча полезных ископаемых, млн. руб.	7 618,4	1 107,3	482,5	597,0	4 175,0	-	-	1 256,6
Обрабатывающие производства, млн. руб.	310 257,3	11 978,1	107 125,5	41 948,4	4 025,9	27 327,2	44 607,0	73 245,2
Обеспечение электрической энергией, газом и паром; кондиционирование воздуха	42 118,1	832,6	5 896,6	2 295,3	2 367,6	934,2	4 471,1	25 320,8
Водоснабжение; водоотведение, организация сбора и утилизации отходов, деятельность по ликвидации загрязнений	10 971,7	1 915,3	4 250,8	513,0	234,3	297,0	3 407,6	353,7
Инвестиции в основной капитал (за январь-июнь 2022 года)								
Инвестиции в основной капитал, млн. руб.	51 019,6	6 419,4	9 801,6	1 408,2	21 075,6	1 385,4	442,3	10 487,1
в % к январю-июню 2021 г. в фактических ценах	123,7	203,4	143,6	118,6	106,5	100,6	112,1	107,6
Строительство								
Объем работ, выполненный по виду деятельности «Строительство», млн. руб.	18 898,5	5 256,7	4 291,8	К	1 202,6	1 113,9	К	6 798,5
в % к январю-сентябрю 2021 г. в сопоставимых ценах	129,4	137,3	169,6	62,5	75,3	67,6	в 33,0р.	144,3
Ввод в действие жилых домов, кв. м общей площади	523 148	61 984	13 923	3 877	282 211	7 423	-	153 730
в % к январю-сентябрю 2021 г.	144,6	102,6	-	-	145,4	75,6	-	157,6

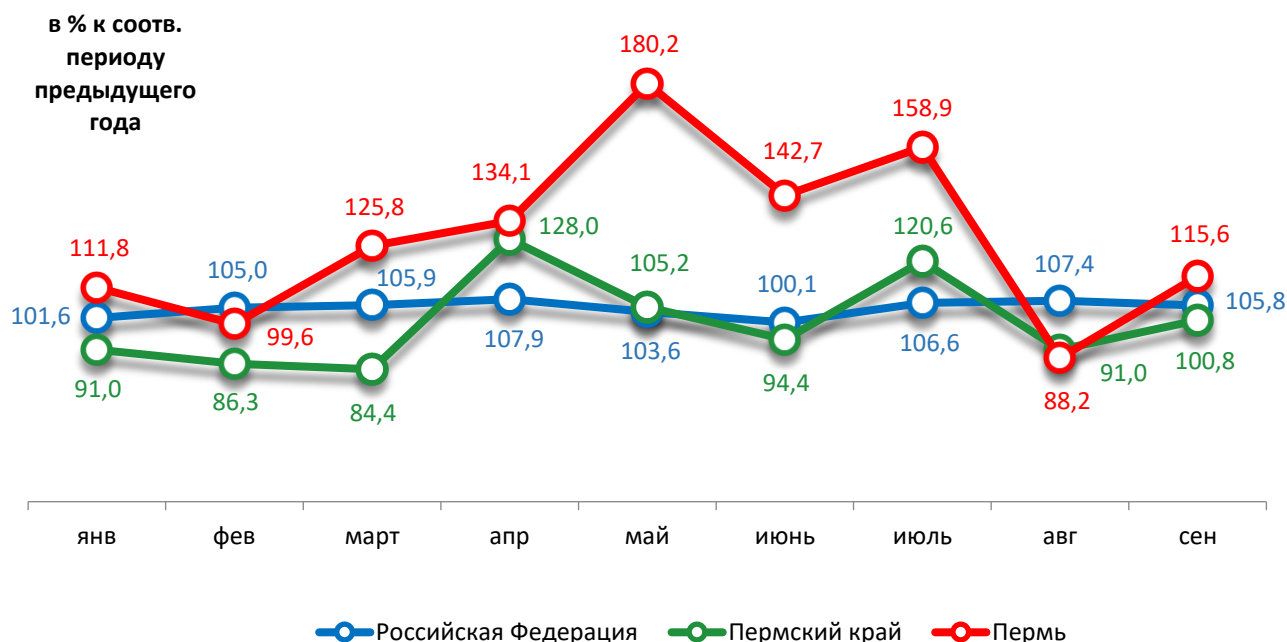
Основные показатели	Город	Административные районы						
		Дзержинский	Индустриальный	Кировский	Ленинский	Мотовилихинский	Орджоникидзевский	Свердловский
Финансы (за январь-август 2022 года)								
Финансовый результат крупных и средних предприятий и организаций, млн. руб.	97 420,7	2 961,7	9 242,7	6 336,0	68 071,0	384,4	980,7	9 444,2
Число прибыльных организаций в % к их общему числу	75,6	78,1	78,9	76,2	77,1	76,8	72,4	72,2
Сумма прибыли, млн. руб.	110 322,7	3 550,9	10 900,1	6 822,6	68 762,8	4 260,1	2 300,1	13 726,0
Число убыточных организаций в % к их общему числу	24,4	21,9	21,1	23,8	22,9	23,2	27,6	27,8
Сумма убытка, млн. руб.	12 902,0	589,2	1 657,4	486,6	691,8	3 875,7	1 319,4	4 281,9

**СРАВНИТЕЛЬНЫЙ АНАЛИЗ
СОЦИАЛЬНО-ЭКОНОМИЧЕСКОГО РАЗВИТИЯ
РОССИЙСКОЙ ФЕДЕРАЦИИ, ПЕРМСКОГО КРАЯ И ГОРОДА ПЕРМИ**

**Динамика объема работ, выполненных по виду деятельности
«Строительство»**

Период	Российская Федерация		Пермский край		Пермь	
	Млрд. руб.	в % к соотв. периоду предыдущего года	Млн. руб.	в % к соотв. периоду предыдущего года	Млн. руб.	в % к соотв. периоду предыдущего года
Январь	512,4	101,6	6 599,9	91,0	940,1	111,8
Февраль	586,4	105,0	7 335,7	86,3	1 031,3	99,6
Март	806,3	105,9	10 766,1	84,4	1 689,8	125,8
Апрель	862,0	107,9	14 563,5	128,0	1 891,9	134,1
Май	891,7	103,6	11 104,5	105,2	2 186,8	180,2
Июнь	1 097,0	100,1	14 164,0	94,4	2 395,3	142,7
Июль	1 136,3	106,6	15 984,0	120,6	2 939,8	158,9
Август	1 173,7	107,4	14 218,9	91,0	2 811,8	88,2
Сентябрь	1 285,7	105,8	16 763,5	100,8	3 001,7	115,6

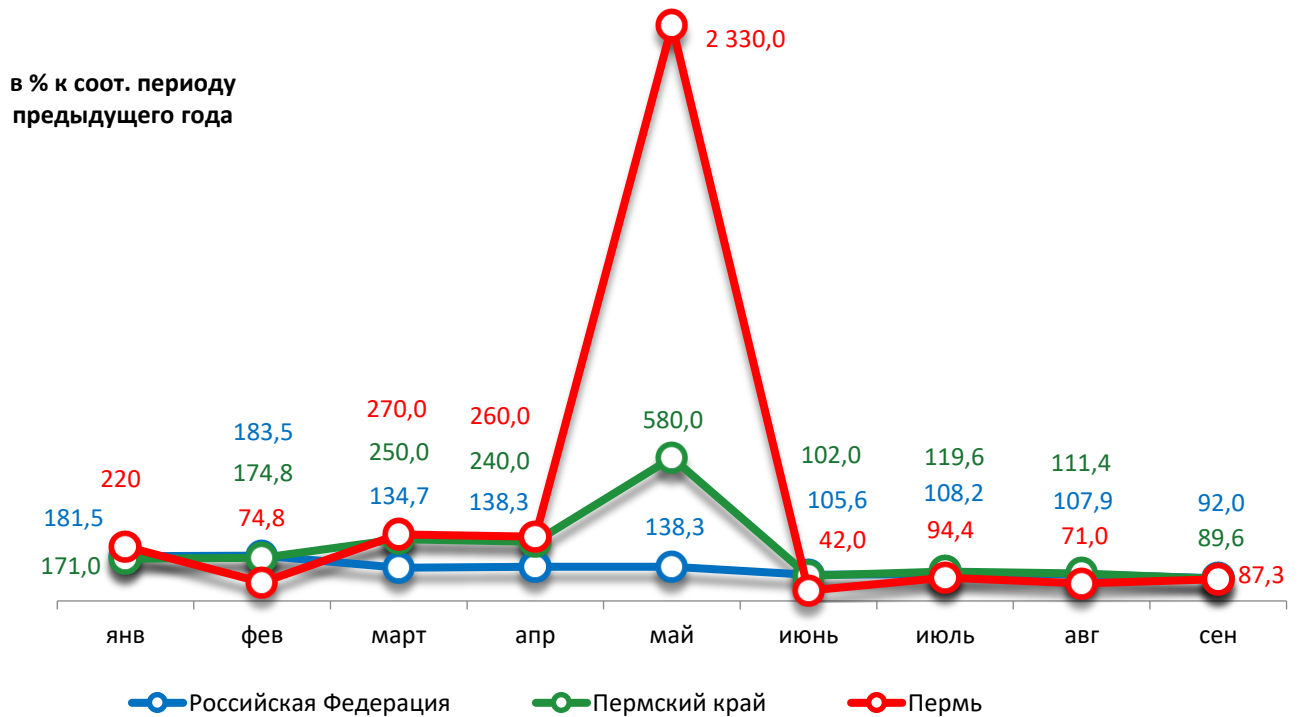
Динамика объема строительных работ



Динамика ввода в действие жилых домов

Период	Российская Федерация		Пермский край		Пермь	
	Млн. кв. м общей площади	в % к соотв. периоду предыдущего года	Тыс. кв. м общей площади	в % к соотв. периоду предыдущего года	Тыс. кв. м общей площади	в % к соотв. периоду предыдущего года
Январь	10,3	181,5	192,3	171,0	86,2	220,0
Февраль	10,0	183,5	145,2	174,8	28,2	74,8
Март	8,9	134,7	246,2	250,0	95,7	270,0
Апрель	8,3	138,3	152,7	240,0	62,4	в 2,6р.
Май	6,9	138,3	171,6	580,0	85,2	в 23,3р.
Июнь	8,1	105,6	112,8	102,0	22,0	42,0
Июль	8,0	108,2	138,0	119,6	39,2	94,4
Август	9,1	107,9	128,8	111,4	33,7	71,0
Сентябрь	9,5	92,0	181,9	89,6	70,6	87,3

Динамика ввода жилья



Индексы потребительских цен и тарифов на товары и услуги

Период	Российская Федерация		Пермский край	
	в % к предыдущему периоду	в % к декабрю предыдущего года	в % к предыдущему периоду	в % к декабрю предыдущего года
Январь	101,00	101,00	100,90	100,90
Февраль	101,20	102,20	101,00	102,00
Март	107,60	110,00	109,20	111,40
Апрель	101,60	111,70	101,50	113,10
Май	100,10	111,80	99,10	112,10
Июнь	99,70	111,40	99,70	111,70
Июль	99,60	111,00	99,80	111,50
Август	99,50	110,40	99,50	110,90
Сентябрь	100,10	110,50	99,80	110,60

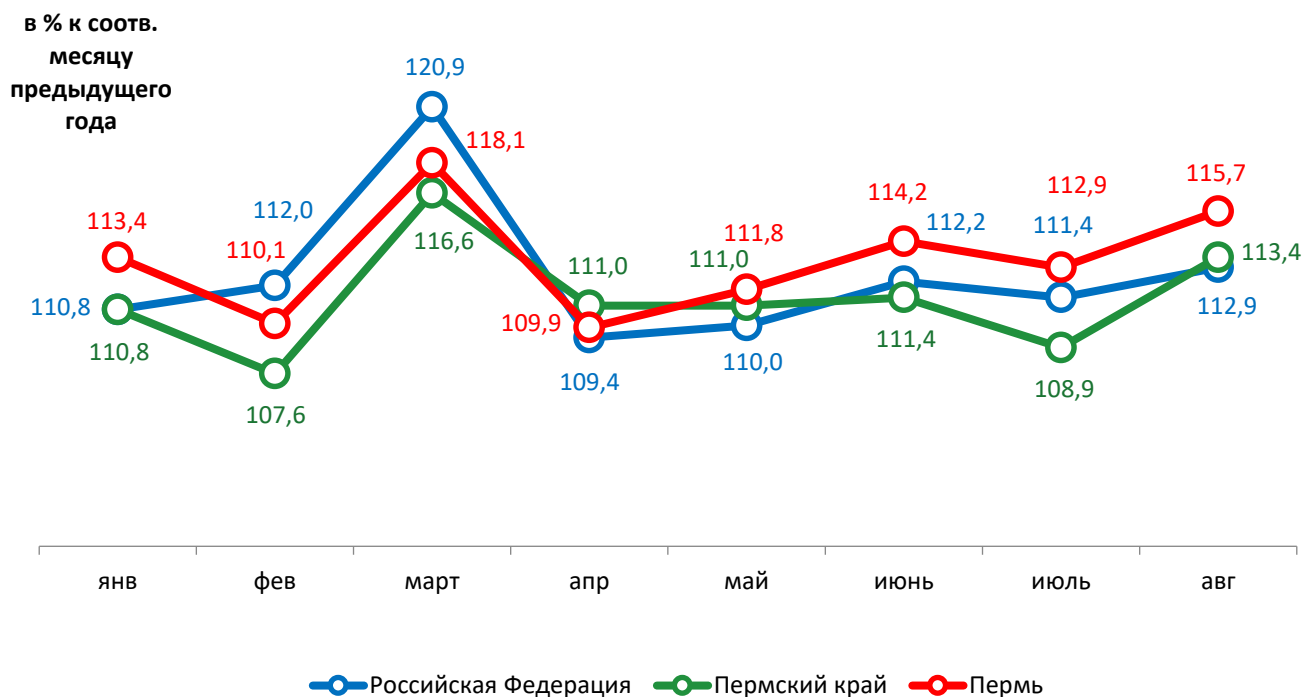
Динамика индекса потребительских цен



Среднемесячная номинальная начисленная заработная плата

Период	Российская Федерация		Пермский край		Пермь	
	руб.	в % к соотв. месяцу предыдущего года	руб.	в % к соотв. месяцу предыдущего года	руб.	в % к соотв. месяцу предыдущего года
Январь	55 717,0	110,8	45 151,3	110,8	54 919,5	113,4
Февраль	57 344,0	112,0	44 301,7	107,6	53 733,8	110,1
Март	66 757,0	120,9	52 087,3	116,6	61 931,3	118,1
Апрель	62 269,0	109,4	49 842,6	111,0	61 135,1	109,9
Май	62 457,0	110,0	50 726,1	111,0	61 706,8	111,8
Июнь	66 572,0	112,2	53 971,8	111,4	67 269,3	114,2
Июль	62 200,0	111,4	49 145,0	108,9	60 978,8	112,9
Август	59 907,0	112,9	49 503,6	113,4	60 071,7	115,7

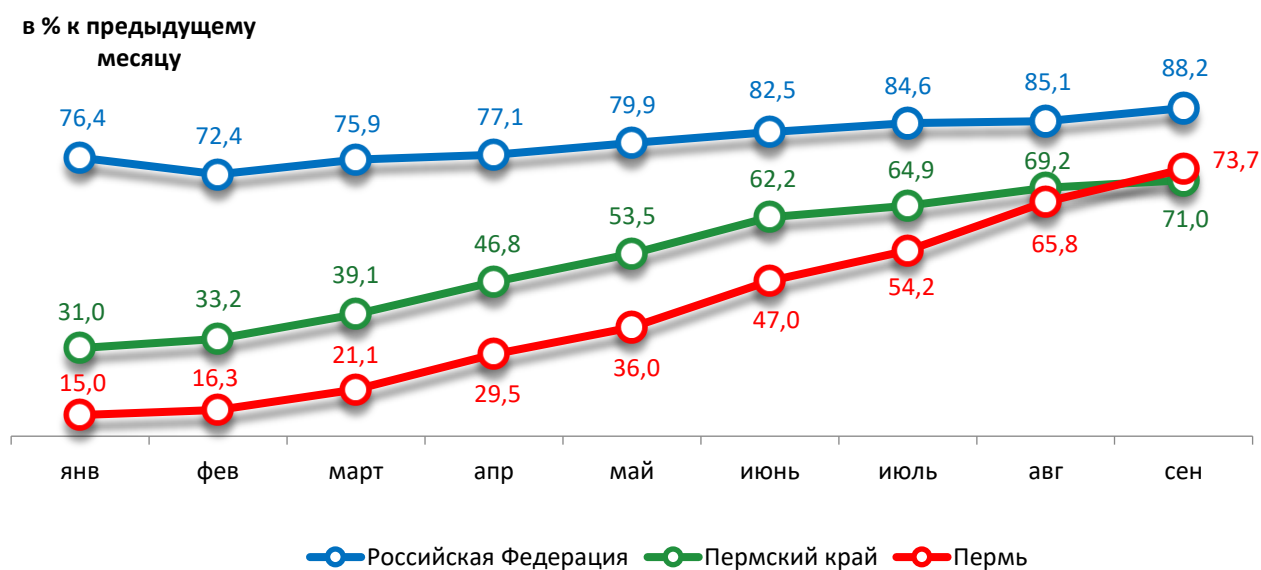
Динамика среднемесячной заработной платы



Динамика численности безработных

Период	Российская Федерация		Пермский край		Пермь	
	тыс. человек	в % к соотв. месяцу предыдущего года	человек	в % к соотв. месяцу предыдущего года	человек	в % к соотв. месяцу предыдущего года
Январь	3 296	76,4	9 474	31,0	2 460	15,0
Февраль	3 071	72,4	9 263	33,2	2 344	16,3
Март	3 078	75,9	8 978	39,1	2 243	21,1
Апрель	3 005	77,1	9 669	46,8	2 405	29,5
Май	2 946	79,9	10 067	53,5	2 330	36,0
Июнь	2 951	82,5	10 519	62,2	2 423	47,0
Июль	2 900	84,6	10 655	64,9	2 447	54,2
Август	2 855	85,1	10 526	69,2	2 439	65,8
Сентябрь	2 887	88,2	9 477	71,0	2 441	73,7

Динамика численности безработных



При подготовке Кратких итогов социально-экономического развития города Перми за январь-сентябрь 2022 года использовались данные Территориального органа Федеральной службы государственной статистики по Пермскому краю, Госавтоинспекции.

Ответственный исполнитель:

Климова Гузель Маулизяновна

Отдел анализа и прогнозирования

Департамент планирования и мониторинга

Администрация города Перми

Тел: (342) 217-33-36