

**Администрация города Перми  
Департамент планирования и мониторинга**



**КРАТКИЕ ИТОГИ  
СОЦИАЛЬНО-ЭКОНОМИЧЕСКОГО РАЗВИТИЯ  
города ПЕРМИ**

**ЯНВАРЬ-АВГУСТ 2023 года**

Пермь - 2023

## Основные итоги социально-экономического развития города Перми за январь-август 2023 года

Наименование показателя	Январь-август 2023 г.	в % к январю- августу 2022 г.	
Численность постоянного населения на 01.01.2023, чел.	1 027 157	99,5	↓
Оборот крупных и средних организаций, млн. руб.	848 351,2	111,6	↑
Объем отгруженной продукции собственного производства, выполненных работ и услуг, млн. руб.*	493 248,1	113,1	↑
Объем работ, выполненных по виду деятельности «Строительство», млн. руб.*	21 853,2	130,7**	↑
Ввод в действие общей площади жилых домов, тыс. кв. м	371,7	82,1	↓
Грузооборот, тыс. т-км*	567 710,9	112,8	↑
Оборот розничной торговли, млн. руб.*	136 271,5	109,4**	↑
Оборот общественного питания, млн. руб.*	3 076,3	119,5**	↑
Индекс потребительских цен на товары и услуги (в среднем по Пермскому краю), %	103,4***	105,0	
Сальдированный финансовый результат организаций города Перми (прибыль минус убыток), млн. руб.**, ****	83 690,6	97,5	↓
Численность зарегистрированных безработных на конец отчетного периода, чел.	1 369	56,1	↓
Численность работающих на крупных и средних предприятиях (без внешних совместителей), чел.****	270 665	100,0	
Среднемесячная заработная плата работников крупных и средних предприятий города, руб.***	69 813,6	115,7	↑
Фонд начисленной заработной платы работников крупных и средних предприятий города, млн. руб.****	132 272,8	115,7	↑
Число родившихся, чел.****	5 196	98,4	↓
Число умерших, чел.****	6 741	87,3	↓
Естественный прирост, убыль (-), чел.****	-1 545		↑
Миграционный прирост, убыль (-), чел.****	-708		↑

\* без субъектов малого предпринимательства и организаций с численностью до 15 человек,

\*\* в сопоставимых ценах,

\*\*\* август 2023 года к декабрю 2022 года,

\*\*\*\* за январь-июль 2023 года и в % к январю-июлю 2022 года.

**ЭКОНОМИЧЕСКАЯ АКТИВНОСТЬ\***

Основные показатели	Оборот организаций по видам экономической деятельности, млн. руб., в действующих ценах			Объем отгруженной продукции собственного производства, выполненных работ и услуг, млн. руб., в действующих ценах		
	Январь-август 2023 г.	в % к январю-августу 2022 г.		Январь-август 2023 г.	в % к январю-августу 2022 г.	
<b>Всего</b>	<b>848 351,2</b>	<b>111,6</b>	<b>↑</b>	<b>493 248,1</b>	<b>113,1</b>	<b>↑</b>
из них:						
сельское, лесное хозяйство, охота, рыболовство и рыбоводство	1 661,1	в 5,3р.	↑	856,5	61,4	↓
добыча полезных ископаемых	6 207,5	75,2	↓	5 458,0	78,6	↓
обрабатывающие производства	326 330,7	108,3	↑	293 841,8	107,9	↑
обеспечение электрической энергией, газом и паром; кондиционирование воздуха	74 433,2	106,9	↑	43 963,3	114,8	↑
водоснабжение; водоотведение, организация сбора и утилизации отходов, деятельность по ликвидации загрязнений	10 832,3	132,8	↑	11 438,9	118,3	↑
строительство	22 073,9	135,3	↑	21 812,6	137,8	↑
торговля оптовая и розничная; ремонт автотранспортных средств и мотоциклов	299 779,6	113,1	↑	8 774,6	122,0	↑
транспортировка и хранение	20 641,8	127,9	↑	16 342,4	123,9	↑
деятельность гостиниц и предприятий общественного питания	2 702,5	127,2	↑	3 203,1	126,8	↑
деятельность в области информации и связи	25 381,0	106,7	↑	24 353,9	107,2	↑
деятельность финансовая и страховая	-	-		К	86,2	↓
деятельность по операциям с недвижимым имуществом	5 674,2	158,7	↑	3 403,9	102,3	↑
деятельность профессиональная, научная и техническая	19 111,7	136,2	↑	16 473,7	131,7	↑
деятельность административная и сопутствующие дополнительные услуги	3 714,0	71,0	↓	14 661,6	в 2,8р.	↑
государственное управление и обеспечение военной безопасности; социальное обеспечение	246,8	105,2	↑	187,8	114,7	↑
образование	5 733,6	111,7	↑	4 362,3	115,4	↑
деятельность в области здравоохранения и социальных услуг	22 333,8	113,6	↑	22 401,5	114,1	↑
деятельность в области культуры, спорта, организации досуга и развлечений	1 243,9	127,8	↑	1 235,9	119,3	↑
предоставление прочих видов услуг	249,6	95,2	↓	К	148,7	↑

\* без субъектов малого предпринимательства и организаций с численностью до 15 человек

## СТРОИТЕЛЬСТВО

### Объем работ, выполненных по виду деятельности «Строительство» \*

Наименование показателя	Январь-август 2023 г. млн. руб.	в % к январю-августу 2022 г.**	
<b>Всего по городу Перми</b>	<b>21 853,2</b>	<b>130,7</b>	<b>↑</b>
в том числе по районам:			
Дзержинский	7 157,2	160,1	↑
Индустриальный	4 490,4	109,6	↑
Кировский	177,1	110,6	↑
Ленинский	1 798,9	160,9	↑
Мотовилихинский	К	155,1	↑
Орджоникидзевский	К	145,6	↑
Свердловский	6 561,0	113,2	↑

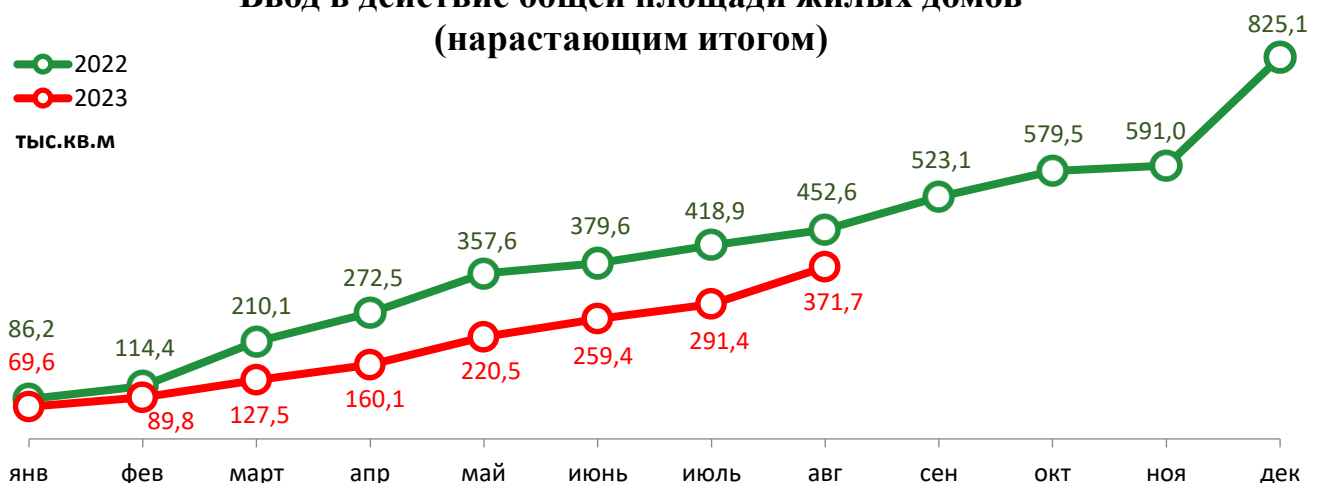
\* без субъектов малого предпринимательства и организаций с численностью до 15 человек,

\*\* в сопоставимых ценах.

### Ввод в действие общей площади жилых домов

Наименование показателя	Январь-август 2023 г. кв. м	в % к январю-августу 2022 г.	
<b>Всего по городу Перми</b>	<b>371 680</b>	<b>82,1</b>	<b>↓</b>
в том числе по районам:			
Дзержинский	61 229	109,5	↑
Индустриальный	24 777	178,0	↑
Кировский	-	-	-
Ленинский	204 548	84,7	↓
Мотовилихинский	-	-	-
Орджоникидзевский	-	-	-
Свердловский	81 126	62,4	↓
Индивидуальное жилищное строительство	139 672	105,3	↑

### Ввод в действие общей площади жилых домов (нарастающим итогом)



## ТРАНСПОРТ

Наименование показателя	Январь-август 2023 г.	в % к январю-августу 2022 г.	
Перевезено грузов, тыс. т*	614,4	83,3	↓
в том числе на коммерческой основе	614,4	83,3	↓
Грузооборот, тыс. т-км*	567 710,9	112,8	↑
в том числе на коммерческой основе	567 710,9	112,8	↑

\* без субъектов малого предпринимательства и организацией с численностью до 15 человек.

## ДОРОЖНО-ТРАНСПОРТНЫЕ ПРОИСШЕСТВИЯ И ПОСТРАДАВШИЕ

Наименование показателя	Количество ДТП		Погибло, чел		Ранено, чел	
	Январь-август 2023 г.	в % к январю-августу 2022 г.	Январь-август 2023 г.	в % к январю-августу 2022 г.	Январь-август 2023 г.	в % к январю-августу 2022 г.
<b>Всего</b>	<b>516</b>	<b>128,0</b>	<b>18</b>	<b>138,5</b>	<b>601</b>	<b>116,9</b>
из них дети до 16 лет	82	136,7	2	200,0	104	119,5

## ПОТРЕБИТЕЛЬСКИЙ РЫНОК ТОВАРОВ И УСЛУГ

Основные показатели	Январь-август 2023 г.	в % к январю-августу 2022 г.	
<b>Оборот розничной торговли в действующих ценах, всего, млн. руб.</b>	136 271,5	109,4*	↑
в том числе:			
пищевые продукты, включая напитки, и табачные изделия	65 925,7	108,3*	↑
непродовольственные товары	70 345,8	110,5*	↑
<b>Индекс потребительских цен на товары и услуги (в среднем по Пермскому краю), %</b>	103,4**	105,0	

\* в сопоставимых ценах,

\*\* август 2023 года к декабрю 2022 года.

## ФИНАНСЫ

### Сальдированный финансовый результат организаций г. Перми (прибыль минус убыток) \*,\*\*

Основные показатели	Январь-июль 2023 г. млн. руб.	в % к январю-июлю 2022 г.	
<b>Всего</b>	<b>83 690,6</b>	<b>97,5</b>	<b>↓</b>
из них:			
добыча полезных ископаемых	38 449,1	67,4	↓
обрабатывающие производства	27 012,6	163,8	↑
обеспечение электрической энергией, газом и паром; кондиционирование воздуха	2 151,6	115,1	↑
водоснабжение; водоотведение, организация сбора и утилизации отходов, деятельность по ликвидации загрязнений	1 665,8	118,3	↑
строительство	1 392,1	162,0	↑
торговля оптовая и розничная; ремонт автотранспортных средств и мотоциклов	8 648,1	85,9	↓
транспортировка и хранение	-6,5	-	
деятельность гостиниц и предприятий общественного питания	198,7	187,5	↑
деятельность в области информации и связи	2 493,6	-	↑
деятельность по операциям с недвижимым имуществом	-585,9	-	↓
деятельность профессиональная, научная и техническая	926,5	85,8	↓
деятельность административная и сопутствующие дополнительные услуги	853,2	-	↑
образование	130,0	в 5,9р.	↑
деятельность в области здравоохранения и социальных услуг	269,1	84,2	↓
деятельность в области культуры, спорта, организации досуга и развлечений	-35,0	-	
предоставление прочих видов услуг	21,6	105,0	↑

\* без субъектов малого предпринимательства и организаций с численностью до 15 человек, без учёта банков, страховых компаний и бюджетных организаций,

\*\* сравнение показателей с соответствующим периодом 2021 года произведено в текущих ценах по сопоставимому кругу предприятий.



**РЫНОК ТРУДА и БЕЗРАБОТИЦА**

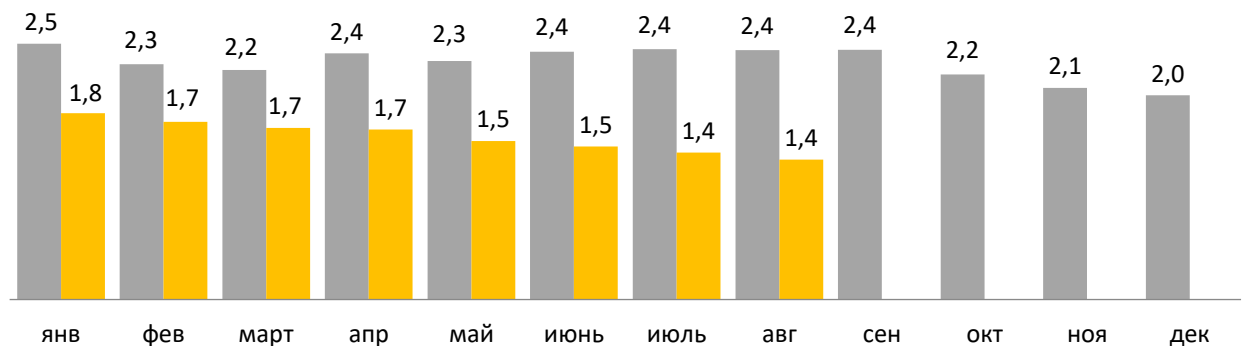
<b>Основные показатели</b>	<b>Январь-июль 2023 г.</b>	<b>в % к январю- июлю 2022 г.</b>	
<b>Численность работающих на крупных и средних предприятиях – всего, чел.</b>	<b>270 665</b>	<b>100,0</b>	
в том числе по отраслям:			
сельское, лесное хозяйство, охота, рыболовство и рыбоводство	710	116,3	↑
добыча полезных ископаемых	1 958	92,7	↓
обрабатывающие производства	78 499	102,8	↑
обеспечение электрической энергией, газом и паром; кондиционирование воздуха	9 062	92,8	↓
водоснабжение; водоотведение, организация сбора и утилизации отходов, деятельность по ликвидации загрязнений	2 639	100,5	↑
строительство	7 503	102,7	↑
торговля оптовая и розничная; ремонт автотранспортных средств и мотоциклов	23 837	97,2	↓
транспортировка и хранение	17 792	101,5	↑
деятельность гостиниц и предприятий общественного питания	2 023	103,1	↑
деятельность в области информации и связи	11 666	97,7	↓
деятельность финансовая и страховая	6 962	95,6	↓
деятельность по операциям с недвижимым имуществом	1 502	78,3	↓
деятельность профессиональная, научная и техническая	17 274	103,5	↑
деятельность административная и сопутствующие дополнительные услуги	4 638	101,4	↑
государственное управление и обеспечение военной безопасности; социальное обеспечение	26 058	99,8	↓
образование	27 489	102,0	↑
деятельность в области здравоохранения и социальных услуг	26 643	97,3	↓
деятельность в области культуры, спорта, организации досуга и развлечений	3 946	85,2	↓
предоставление прочих видов услуг	461	114,5	↑

Наименование показателя	Декабрь 2022 г.	Январь 2023 г.	Август 2023 г.	Август 2023 г. в % к декабрю 2022 г.	
Численность граждан, обратившихся за содействием в поиске подходящей работы, на конец отчетного периода	2 598	2 597	2 583	99,4	↓
из них:					
незанятые граждане	2 566	2 565	2 529	98,6	↓
Численность безработных граждан, на конец отчетного периода	1 997	1 822	1 369	68,6	↓
в том числе получают пособие по безработице	1 618	1 461	1 033	63,8	↓
Заявленная работодателями потребность в работниках на конец отчетного периода	6 331	6 823	12 008	189,7	↑
из них:					
по рабочим профессиям	4 324	4 254	7 707	178,2	↑
с оплатой труда выше прожиточного минимума	6 331	6 823	11 720	185,1	↑
Число граждан, нашедших работу (доходное занятие)	430	328	441	102,6	↑
из них безработные граждане	323	208	208	64,4	↓

## Динамика численности безработных граждан

■ 2022  
■ 2023

тыс.чел.





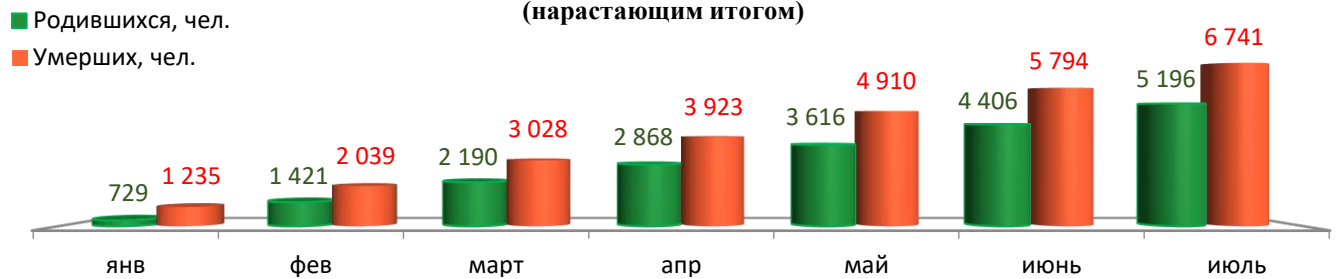
**МАТЕРИАЛЬНОЕ ПОЛОЖЕНИЕ НАСЕЛЕНИЯ**

Основные показатели	Январь-июль 2023 г.	в % к январю-июлю 2022 г.	
<b>Среднемесячная заработная плата работников крупных и средних предприятий города - всего, руб.:</b>	<b>69 813,6</b>	<b>115,7</b>	<b>↑</b>
в том числе по отраслям:			
сельское, лесное хозяйство, охота, рыболовство и рыбоводство	65 169,8	114,4	↑
добыча полезных ископаемых	110 190,0	116,9	↑
обрабатывающие производства	73 255,4	118,5	↑
обеспечение электрической энергией, газом и паром; кондиционирование воздуха	77 326,6	116,2	↑
водоснабжение; водоотведение, организация сбора и утилизации отходов, деятельность по ликвидации загрязнений	55 613,2	112,6	↑
строительство	70 484,1	122,1	↑
торговля оптовая и розничная; ремонт автотранспортных средств и мотоциклов	58 899,2	113,3	↑
транспортировка и хранение	63 844,2	115,9	↑
деятельность гостиниц и предприятий общественного питания	43 092,3	118,0	↑
деятельность в области информации и связи	96 009,1	113,6	↑
деятельность финансовая и страховая	88 675,5	117,3	↑
деятельность по операциям с недвижимым имуществом	47 821,2	108,6	↑
деятельность профессиональная, научная и техническая	88 110,5	114,1	↑
деятельность административная и сопутствующие дополнительные услуги	49 529,5	137,7	↑
государственное управление и обеспечение военной безопасности; социальное обеспечение	64 594,7	114,6	↑
образование	58 659,8	111,6	↑
деятельность в области здравоохранения и социальных услуг	58 527,5	111,4	↑
деятельность в области культуры, спорта, организации досуга и развлечений	65 504,6	114,7	↑
предоставление прочих видов услуг	75 481,6	115,3	↑

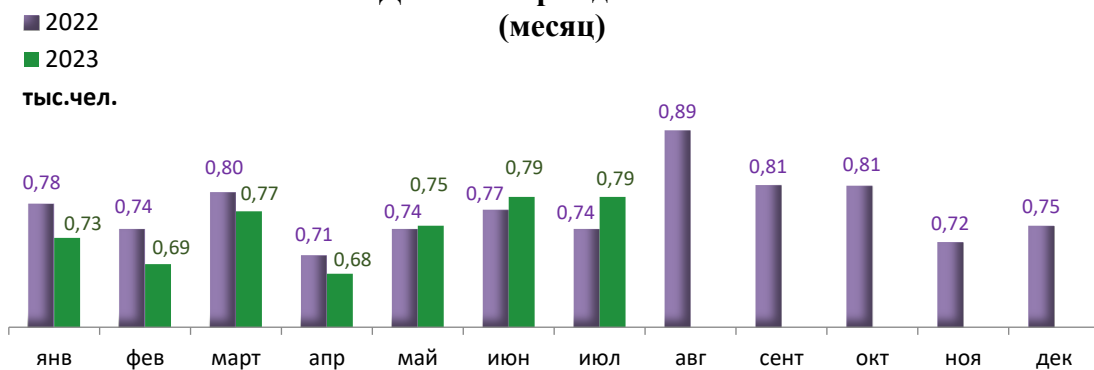
## ДЕМОГРАФИЧЕСКАЯ СИТУАЦИЯ

Наименование показателя	Январь-июль 2023 г.	Январь-июль 2022 г.	Январь-июль 2023 г. относительно января-июля 2022 г.
Родившихся - всего, чел.	5 196	5 283	↓
в расчете на 1000 населения	8,7	8,7	↓
Умерших - всего, чел.	6 741	7 719	↓
в расчете на 1000 населения	11,3	12,8	↓
Умерших детей до 1 года - всего, чел.	22	27	↓
Естественный прирост, убыль (-), чел.	-1 545	-2 436	↑
в расчете на 1000 населения	-2,6	-4,1	↑
Миграционный прирост/убыль, чел.	-708	-4 270	↑

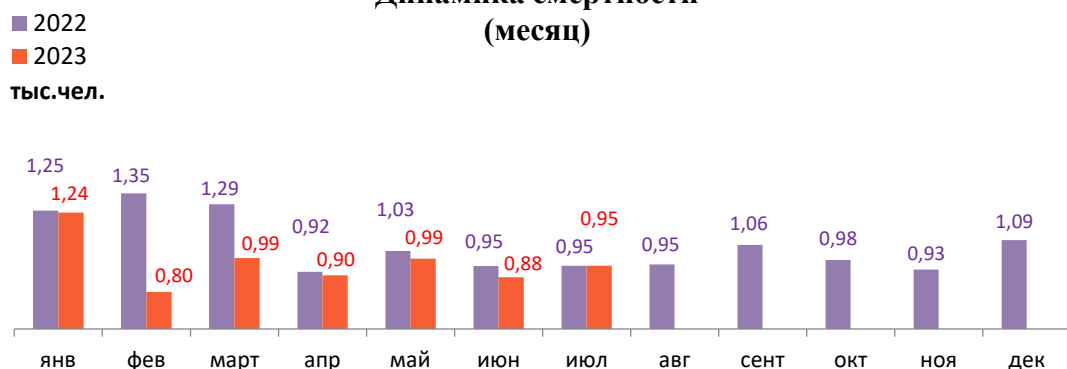
### Динамика рождаемости и смертности (нарастающим итогом)



### Динамика рождаемости (месяц)



### Динамика смертности (месяц)

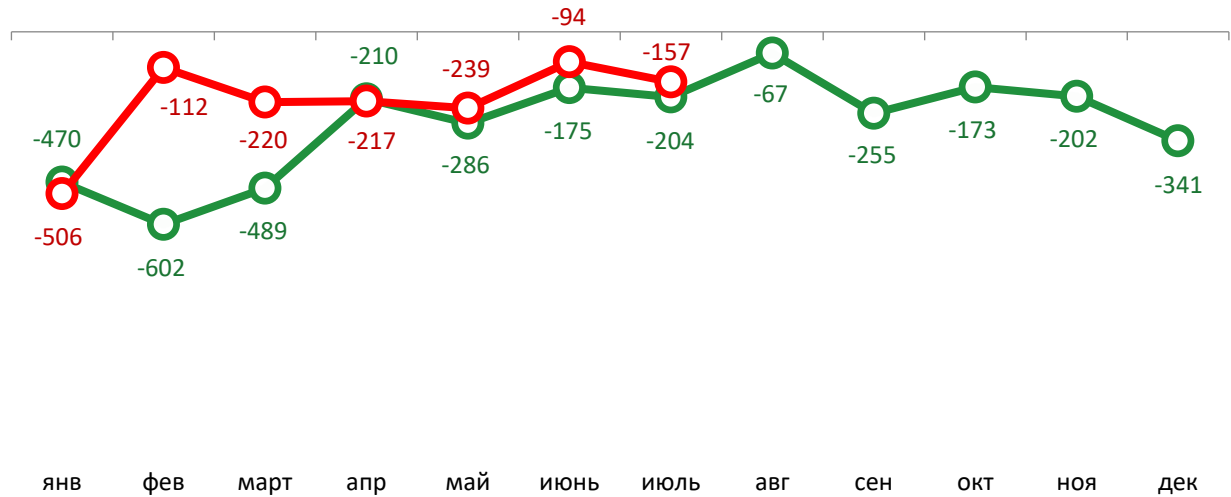


## Естественный прирост, убыль (-) (месяц)

2022

2023

чел.

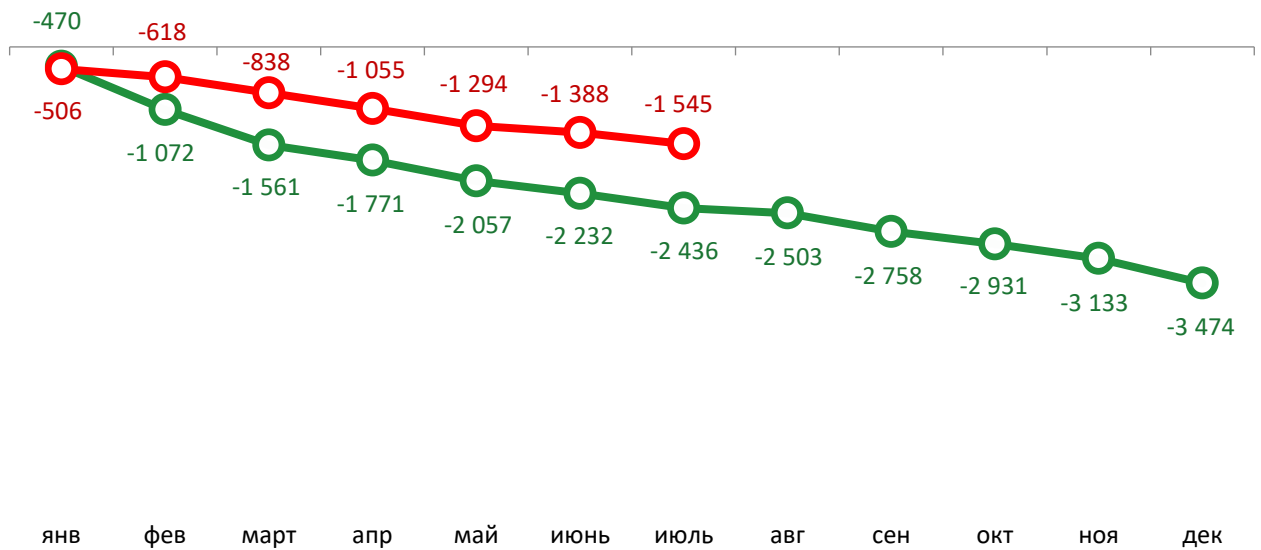


## Естественный прирост, убыль (-) (нарастающим итогом)

2022

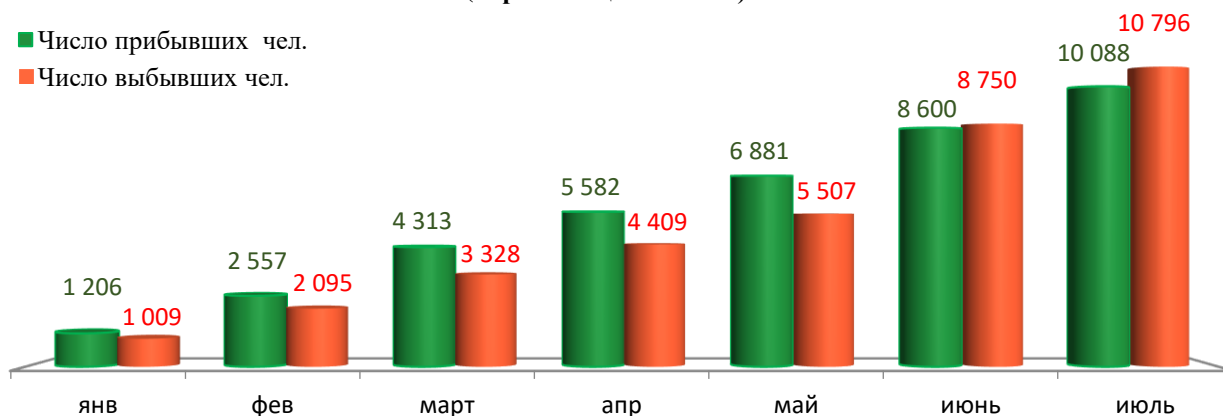
2023

чел.

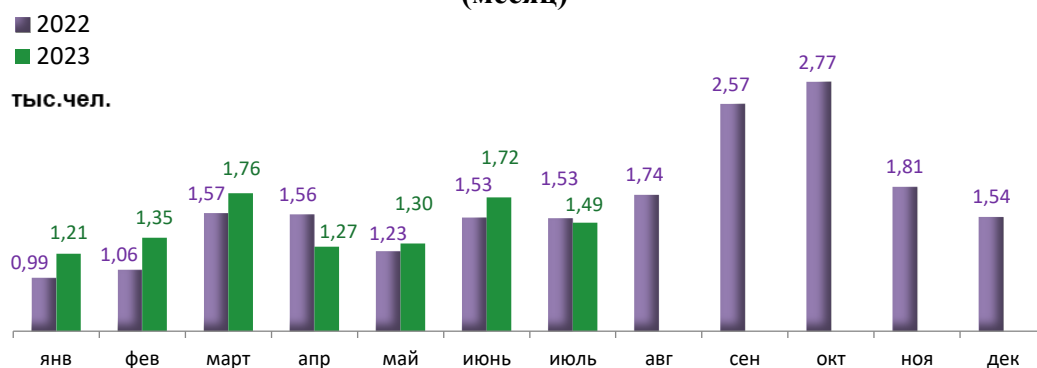


## МИГРАЦИЯ НАСЕЛЕНИЯ

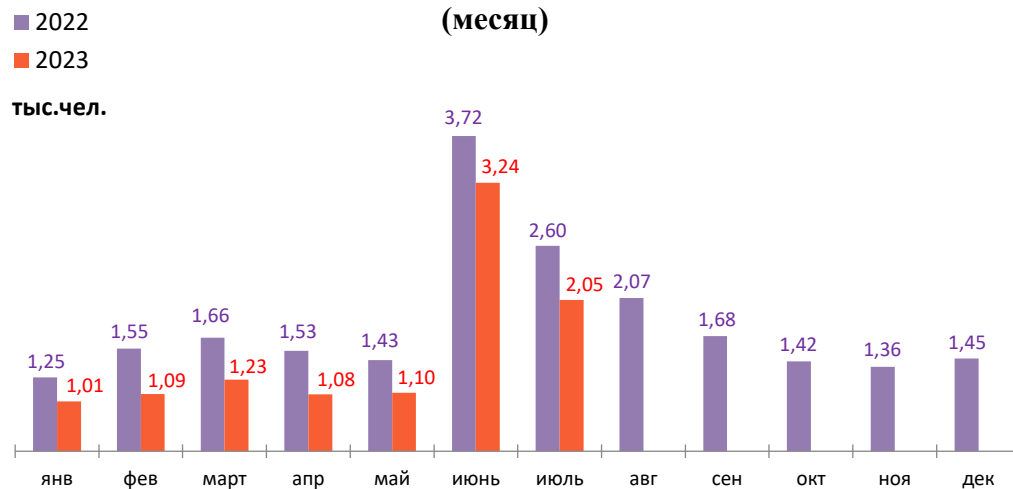
### Динамика миграционных потоков (нарастающим итогом)



### Число прибывших (месяц)



### Число выбывших (месяц)

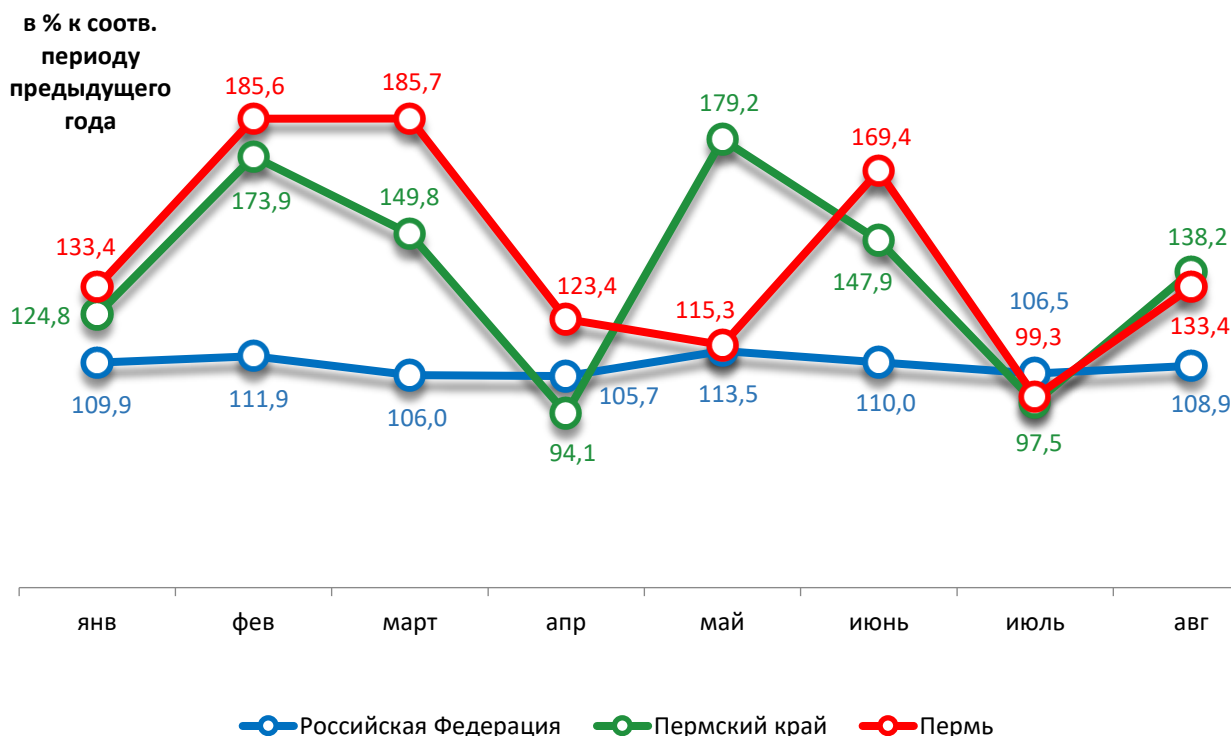


**СРАВНИТЕЛЬНЫЙ АНАЛИЗ  
СОЦИАЛЬНО-ЭКОНОМИЧЕСКОГО РАЗВИТИЯ  
РОССИЙСКОЙ ФЕДЕРАЦИИ, ПЕРМСКОГО КРАЯ И ГОРОДА ПЕРМИ**

**Динамика объема работ, выполненных по виду деятельности  
«Строительство»**

Период	Российская Федерация		Пермский край		Пермь	
	Млрд. руб.	в % к соотв. периоду предыдущего года	Млн. руб.	в % к соотв. периоду предыдущего года	Млн. руб.	в % к соотв. периоду предыдущего года
Январь	623,1	109,9	9 665,8	124,8	1 356,8	133,4
Февраль	710,3	111,9	14 705,9	173,9	2 035,8	185,6
Март	921,6	106,0	18 029,8	149,8	2 464,8	185,7
Апрель	1 006,6	105,7	15 497,6	94,1	2 525,8	123,4
Май	1 078,3	113,5	22 028,0	179,2	2 548,4	169,4
Июнь	1 281,1	110,0	23 336,4	147,9	4 164,3	147,9
Июль	1 293,4	106,5	17 434,0	97,5	3 006,6	99,3
Август	1 372,4	108,9	22 444,3	138,2	3 750,7	133,4

**Динамика объема строительных работ**

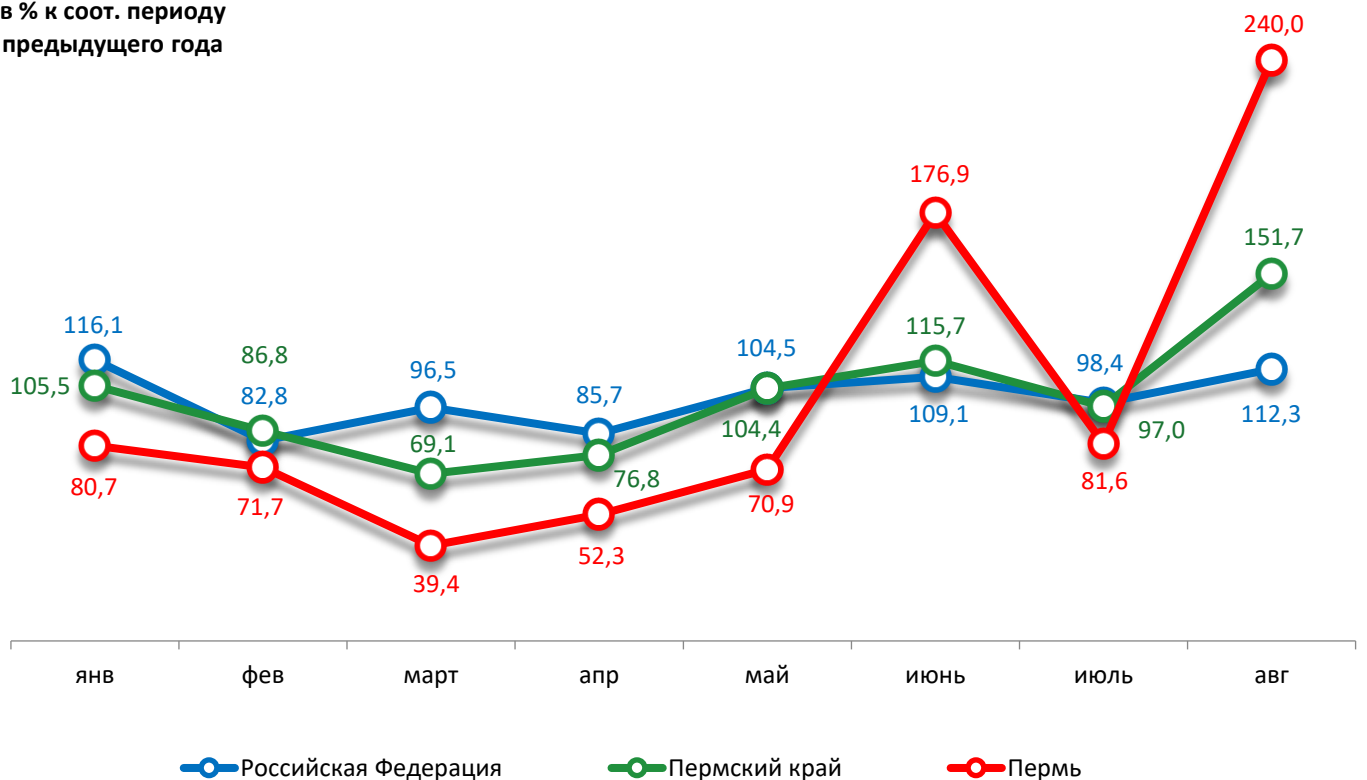


### Динамика ввода в действие жилых домов

Период	Российская Федерация		Пермский край		Пермь	
	Млн. кв. м общей площади	в % к соотв. периоду предыдущего года	Тыс. кв. м общей площади	в % к соотв. периоду предыдущего года	Тыс. кв. м общей площади	в % к соотв. периоду предыдущего года
Январь	12,0	116,1	202,9	105,5	69,6	80,7
Февраль	8,3	82,8	126,0	86,8	20,2	71,7
Март	8,6	96,5	170,0	69,1	37,7	39,4
Апрель	7,1	85,7	117,2	76,8	32,6	52,3
Май	7,2	104,5	179,3	104,4	60,4	70,9
Июнь	8,9	109,1	130,6	115,7	38,9	176,9
Июль	7,9	98,4	133,9	97,0	32,0	81,6
Август	10,2	112,3	195,4	151,7	80,2	в 2,4р.

### Динамика ввода жилья

в % к соот. периоду предыдущего года



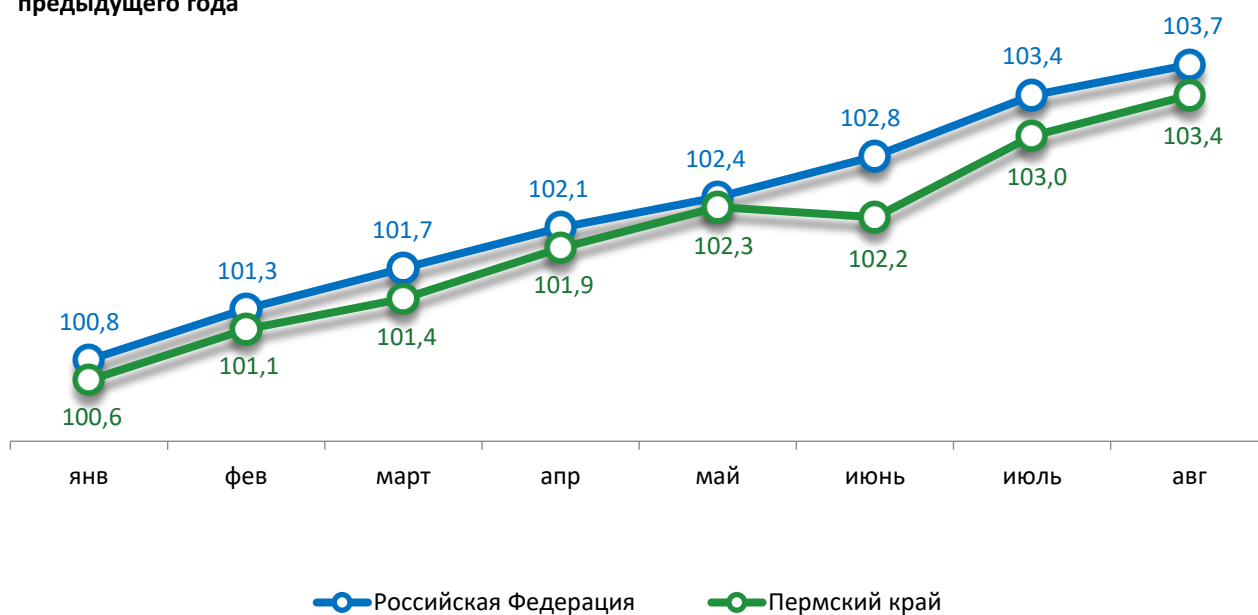


## Индексы потребительских цен и тарифов на товары и услуги

Период	Российская Федерация		Пермский край	
	в % к предыдущему периоду	в % к декабрю предыдущего года	в % к предыдущему периоду	в % к декабрю предыдущего года
Январь	100,8	100,8	100,6	100,6
Февраль	100,5	101,3	100,5	101,1
Март	100,4	101,7	100,3	101,4
Апрель	100,4	102,1	100,5	101,9
Май	100,3	102,4	100,4	102,3
Июнь	100,4	102,8	99,9	102,2
Июль	100,6	103,4	100,8	103,0
Август	100,3	103,7	100,3	103,4

## Динамика индекса потребительских цен

в % к декабрю  
предыдущего года

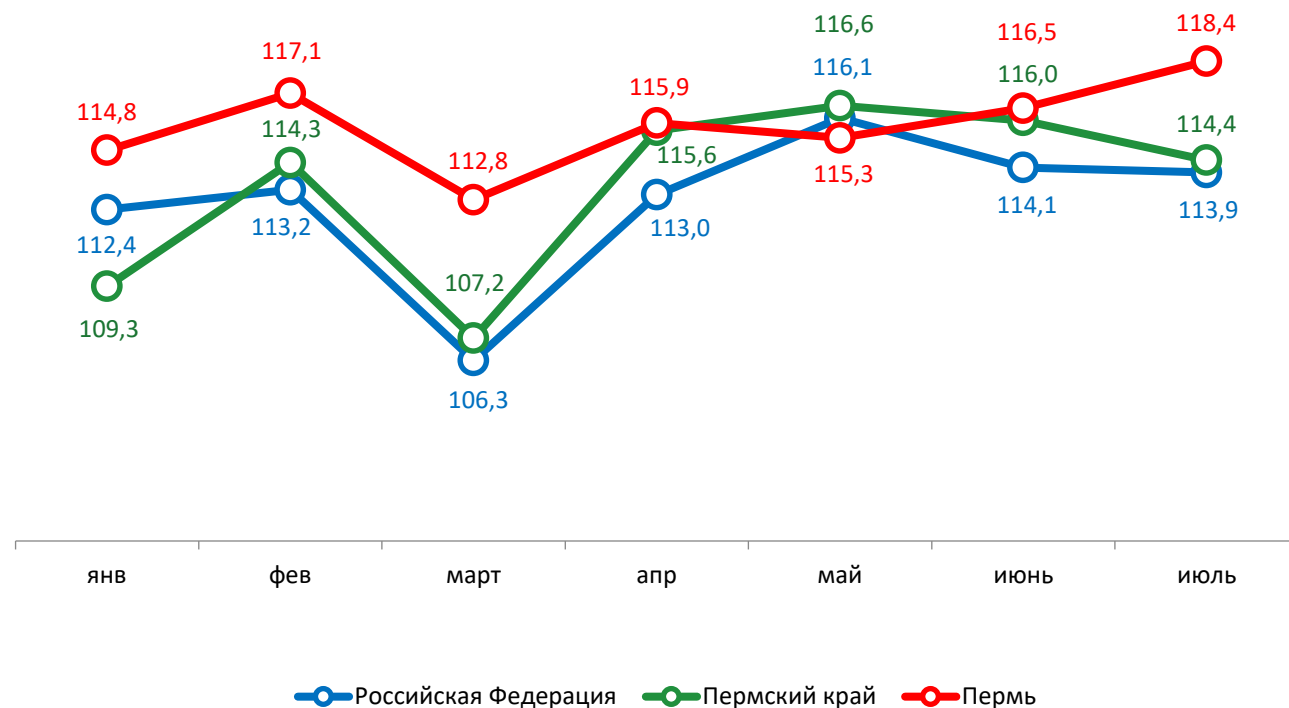


### Среднемесячная номинальная начисленная заработная плата

Период	Российская Федерация		Пермский край		Пермь	
	руб.	в % к соотв. месяцу предыдущего года	руб.	в % к соотв. месяцу предыдущего года	руб.	в % к соотв. месяцу предыдущего года
Январь	63 260,0	112,4	50 914,3	109,3	63 234,9	114,8
Февраль	65 094,0	113,2	50 632,2	114,3	62 870,0	117,1
Март	71 334,0	106,3	56 085,0	107,2	68 826,7	112,8
Апрель	71 204,0	113,0	58 113,0	115,6	71 171,2	115,9
Май	72 851,0	116,1	59 798,5	116,6	71 417,7	115,3
Июнь	76 604,0	114,1	63 680,2	116,0	78 632,0	116,5
Июль	71 419,0	113,9	59 010,1	114,4	72 611,9	118,4

### Динамика среднемесячной заработной платы

в % к соотв. месяцу предыдущего года

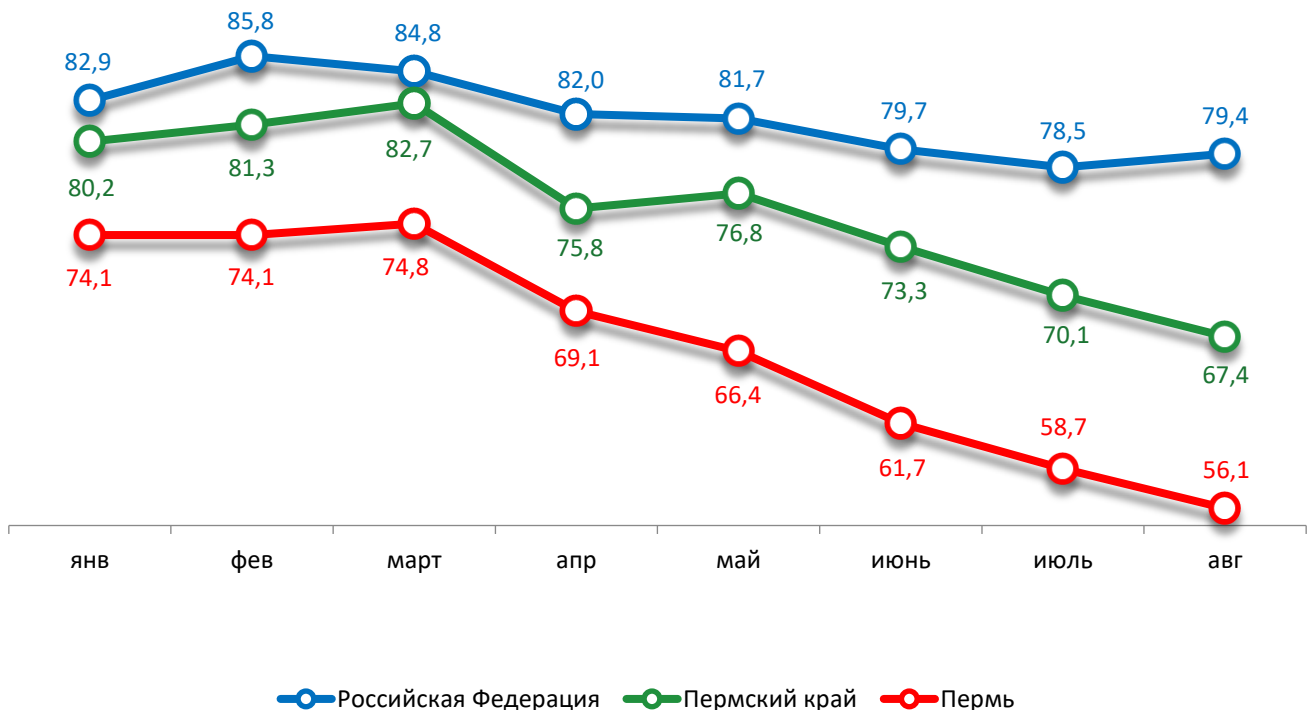


### Динамика численности безработных

Период	Российская Федерация		Пермский край		Пермь	
	тыс. человек	в % к соотв. периоду предыдущего года	человек	в % к соотв. периоду предыдущего года	человек	в % к соотв. периоду предыдущего года
Январь	2 734	82,9	7 600	80,2	1 822	74,1
Февраль	2 635	85,8	7 528	81,3	1 736	74,1
Март	2 609	84,8	7 427	82,7	1 678	74,8
Апрель	2 466	82,0	7 331	75,8	1 661	69,1
Май	2 406	81,7	7 731	76,8	1 548	66,4
Июнь	2 351	79,7	7 715	73,3	1 495	61,7
Июль	2 276	78,5	7 469	70,1	1 437	58,7
Август	2 268	79,4	7 097	67,4	1 369	56,1

### Динамика численности безработных

в % к соот. периоду  
предыдущего года



При подготовке Кратких итогов социально-экономического развития города Перми за январь-август 2023 года использовались данные Территориального органа Федеральной службы государственной статистики по Пермскому краю, Госавтоинспекции.

Ответственный исполнитель:

Климова Гузель Маулизяновна

Отдел анализа и прогнозирования

Департамент планирования и мониторинга

Администрация города Перми

Тел: (342) 217-33-36