

**Администрация города Перми  
Департамент планирования и мониторинга**



**КРАТКИЕ ИТОГИ**  
**СОЦИАЛЬНО-ЭКОНОМИЧЕСКОГО РАЗВИТИЯ**  
**города ПЕРМИ**

**ЯНВАРЬ-ДЕКАБРЬ 2023 года**

Пермь - 2024

## Основные итоги социально-экономического развития города Перми за январь-декабрь 2023 года

Наименование показателя	Январь-декабрь 2023 г.	в % к январю-декабрю 2022 г.	
Численность постоянного населения на 01.01.2023, чел.	1 027 157	99,5	↓
Число родившихся, чел.*	8 289	97,4	↓
Число умерших, чел.*	10 621	91,2	↓
Естественный прирост, убыль (-), чел.*	-2 332		↑
Миграционный прирост, убыль (-), чел.*	2 233		↑
Оборот крупных и средних организаций, млн. руб.	1 398 422,6	116,1	↑
Объем отгруженной продукции собственного производства, выполненных работ и услуг, млн. руб.**	839 707,4	117,4	↑
Инвестиции в основной капитал по крупным и средним организациям (январь-сентябрь 2023 г.), млн. руб.	125 405,4	147,4	↑
Объем работ, выполненных по виду деятельности «Строительство», млн. руб.**	42 072,0	132,4***	↑
Ввод в действие общей площади жилых домов, тыс. кв. м	724,9	87,9	↓
Перевезено грузов, тыс. т**	962,2	90,6	↓
Грузооборот, млн. т-км**	891,0	116,2	↑
Оборот розничной торговли, млн. руб.**	217 502,2	111,7***	↑
Оборот общественного питания, млн. руб.**	4 794,2	121,1***	↑
Индекс потребительских цен на товары и услуги (в среднем по Пермскому краю), %	107,7****	105,8	
Сальдированный финансовый результат организаций города Перми (прибыль минус убыток), млн. руб. *, **	188 083,4	147,1	↑
Численность зарегистрированных безработных на конец отчетного периода, чел.	1 159	58,0	↓
Численность работающих на крупных и средних предприятиях (без внешних совместителей), чел.*	270 217	99,8	↓
Среднемесячная заработная плата работников крупных и средних предприятий города, руб.*	71 113,3	116,6	↑
Фонд начисленной заработной платы работников крупных и средних предприятий города, млн. руб.*	211 376,0	116,4	↑

\* за январь-ноябрь 2023 года и в % к январю-ноябрю 2022 года,

\*\* без субъектов малого предпринимательства и организаций с численностью до 15 человек,

\*\*\* в сопоставимых ценах,

\*\*\*\* декабрь 2023 года к декабрю 2022 года.

**ЭКОНОМИЧЕСКАЯ АКТИВНОСТЬ\***

Основные показатели	Оборот организаций по видам экономической деятельности, млн. руб., в действующих ценах			Объем отгруженной продукции собственного производства, выполненных работ и услуг, млн. руб., в действующих ценах		
	Январь-декабрь 2023 г.	в % к январю-декабрю 2022 г.		Январь-декабрь 2023 г.	в % к январю-декабрю 2022 г.	
<b>Всего</b>	<b>1 398 422,6</b>	<b>116,1</b>	<b>↑</b>	<b>839 707,4</b>	<b>117,4</b>	<b>↑</b>
из них:						
сельское, лесное хозяйство, охота, рыболовство и рыбоводство	2 866,9	в 5,6р.	↑	1 058,4	60,6	↓
добыча полезных ископаемых	10 098,9	85,3	↓	8 838,6	88,9	↓
обрабатывающие производства	546 789,2	114,4	↑	495 692,8	114,2	↑
обеспечение электрической энергией, газом и паром; кондиционирование воздуха	112 331,1	105,1	↑	69 455,7	114,9	↑
водоснабжение; водоотведение, организация сбора и утилизации отходов, деятельность по ликвидации загрязнений	16 542,1	131,1	↑	17 489,3	119,1	↑
строительство	42 197,6	138,2	↑	41 990,9	137,9	↑
торговля оптовая и розничная; ремонт автотранспортных средств и мотоциклов	477 678,9	118,7	↑	14 222,6	120,9	↑
транспортировка и хранение	32 824,5	132,9	↑	26 207,9	130,2	↑
деятельность гостиниц и предприятий общественного питания	4 222,7	129,6	↑	4 997,2	127,5	↑
деятельность в области информации и связи	42 879,8	110,3	↑	40 869,0	110,4	↑
деятельность финансовая и страховая	-	-		К	151,3	↑
деятельность по операциям с недвижимым имуществом	9 126,0	170,8	↑	5 475,6	106,3	↑
деятельность профессиональная, научная и техническая	46 073,9	122,4	↑	43 061,5	116,9	↑
деятельность административная и сопутствующие дополнительные услуги	5 724,1	73,0	↓	22 719,8	в 2,9р.	↑
государственное управление и обеспечение военной безопасности; социальное обеспечение	544,5	117,7	↑	К	К	
образование	9 643,3	111,6	↑	7 196,7	112,9	↑
деятельность в области здравоохранения и социальных услуг	36 372,9	112,6	↑	36 483,7	113,0	↑
деятельность в области культуры, спорта, организации досуга и развлечений	2 138,6	126,7	↑	2 066,4	114,5	↑
предоставление прочих видов услуг	367,5	82,9	↓	1 247,4	К	

\* без субъектов малого предпринимательства и организаций с численностью до 15 человек

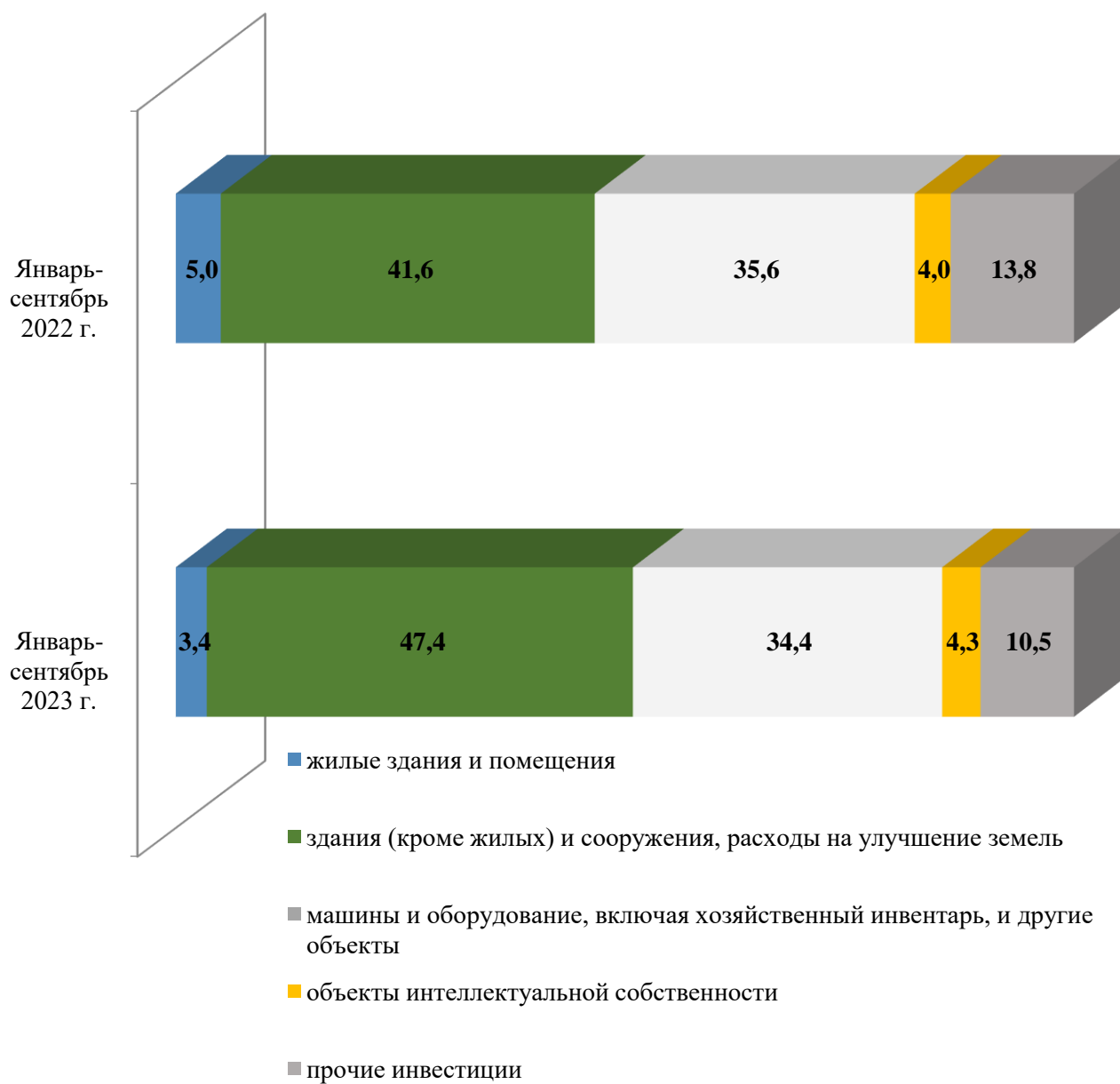
**ИНВЕСТИЦИИ**  
**Структура инвестиций в основной капитал по источникам  
финансирования**

Наименование показателя	Январь-сентябрь 2023 г. млн. руб.	в % к итогу
<b>Инвестиции в основной капитал – всего</b>	<b>125 405,4</b>	<b>100,0</b>
в том числе по источникам финансирования:		
<i>Собственные средства</i>	<i>74 983,7</i>	<i>59,8</i>
<i>Привлеченные средства</i>	<i>50 421,7</i>	<i>40,2</i>
в том числе:		
кредиты банков	5 356,7	4,3
заемные средства других организаций	5 751,8	4,6
бюджетные средства	30 340,2	24,2
в том числе:		
из федерального бюджета	9 027,1	7,2
из бюджетов субъектов Российской Федерации	18 852,3	15,0
из местных бюджетов	2 460,7	2,0
средства внебюджетных фондов	1 245,8	1,0
прочие	7 727,2	6,1

**Видовая структура инвестиций в основной капитал**

Наименование показателя	Январь-сентябрь 2023 г. млн. руб.	в % к итогу
<b>Инвестиции в основной капитал</b>	<b>125 405,4</b>	<b>100,0</b>
в том числе:		
жилые здания и помещения	4 320,7	3,4
здания (кроме жилых) и сооружения, расходы на улучшение земель	59 457,7	47,4
машины и оборудование, включая хозяйственный инвентарь, и другие объекты	43 142,3	34,4
объекты интеллектуальной собственности	5 342,3	4,3
прочие инвестиции	13 142,4	10,5

## Видовая структура инвестиций в основной капитал



## СТРОИТЕЛЬСТВО

### Объем работ, выполненных по виду деятельности «Строительство» \*

Наименование показателя	Январь-декабрь 2023 г., млн. руб.	в % к январю-декабрю 2022 г.**	
<b>Всего по городу Перми</b>	<b>42 072,0</b>	<b>132,4</b>	<b>↑</b>
в том числе по районам:			
Дзержинский	12 863,3	141,0	↑
Индустриальный	7 984,7	113,1	↑
Кировский	315,1	109,2	↑
Ленинский	5 354,7	в 2,7р.	↑
Мотовилихинский	2 850,3	158,4	↑
Орджоникидзевский	153,2	в 44,3р.	↑
Свердловский	12 550,5	108,9	↑

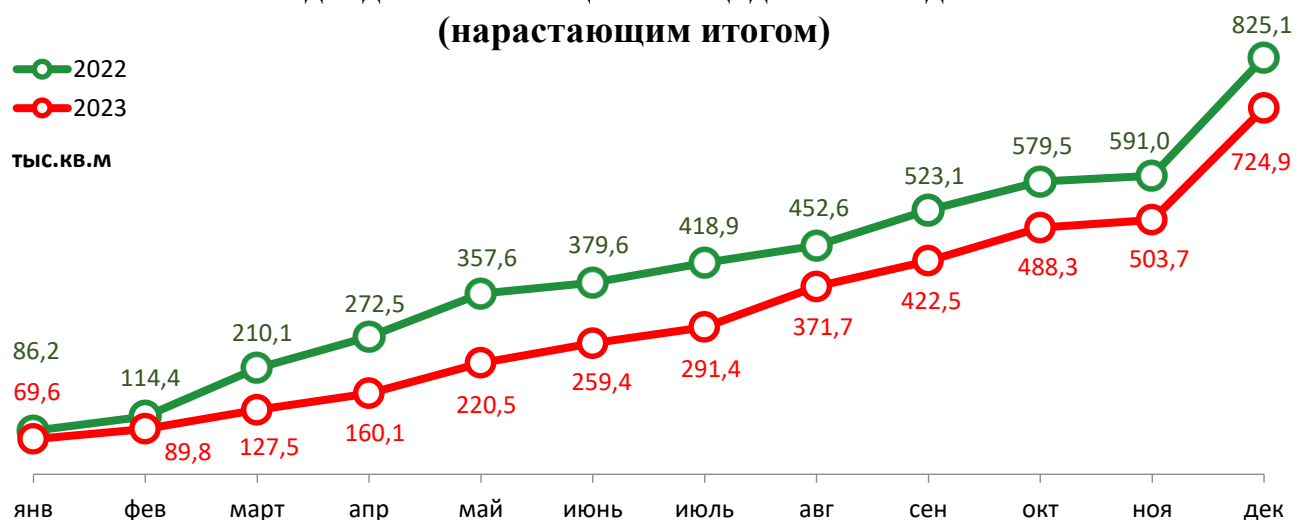
\* без субъектов малого предпринимательства и организаций с численностью до 15 человек,

\*\* в сопоставимых ценах.

### Ввод в действие общей площади жилых домов

Наименование показателя	Январь-декабрь 2023 г., кв. м	в % к январю-декабрю 2022 г.	
<b>Всего по городу Перми</b>	<b>724 886</b>	<b>87,9</b>	<b>↓</b>
в том числе по районам:			
Дзержинский	124 874	100,9	↑
Индустриальный	24 777	39,8	↓
Кировский	10 074	в 2,6р.	↑
Ленинский	323 051	91,5	↓
Мотовилихинский	10 614	143,0	↑
Орджоникидзевский	-	-	
Свердловский	231 496	84,3	↓
Индивидуальное жилищное строительство	177 658	101,6	↑

### Ввод в действие общей площади жилых домов (нарастающим итогом)



## ТРАНСПОРТ

Наименование показателя	Январь-декабрь 2023 г.	в % к январю- декабрю 2022 г.	
Перевезено грузов, тыс. т*	962,2	90,6	↓
в том числе на коммерческой основе	962,2	90,6	↓
Грузооборот, тыс. т-км*	891 033,4	116,2	↑
в том числе на коммерческой основе	891 033,4	116,2	↑

\* без субъектов малого предпринимательства и организацией с численностью до 15 человек.

## ДОРОЖНО-ТРАНСПОРТНЫЕ ПРОИСШЕСТВИЯ И ПОСТРАДАВШИЕ

Наименование показателя	Количество ДТП		Погибло, чел		Ранено, чел	
	Январь- ноябрь 2023 г.	в % к январю- ноябрю 2022 г.	Январь- ноябрь 2023 г.	в % к январю- ноябрю 2022 г.	Январь- ноябрь 2023 г.	в % к январю- ноябрю 2022 г.
<b>Всего</b>	<b>704</b>	<b>115,4</b>	<b>36</b>	<b>116,1</b>	<b>812</b>	<b>107,5</b>
из них дети до 16 лет	107	127,4	2	200,0	136	114,3

## ПОТРЕБИТЕЛЬСКИЙ РЫНОК ТОВАРОВ И УСЛУГ

Основные показатели	Январь-декабрь 2023 г.	в % к январю- декабрю 2022 г.	
<b>Оборот розничной торговли</b> в действующих ценах, всего, млн. руб.	217 502,2	111,7*	↑
в том числе:			
пищевые продукты, включая напитки, и табачные изделия	103 056,5	109,1*	↑
непродовольственные товары	114 445,7	114,1*	↑
<b>Индекс потребительских цен на товары и услуги</b> (в среднем по Пермскому краю), %	107,7**	105,8	

\* в сопоставимых ценах,

\*\* декабрь 2023 года к декабрю 2022 года.

## ФИНАНСЫ

### Сальдированный финансовый результат организаций г. Перми (прибыль минус убыток) \*,\*\*

Основные показатели	Январь-ноябрь 2023 г. млн. руб.	в % к январю- ноябрю 2022 г.	
<b>Всего</b>	<b>188 083,4</b>	<b>147,1</b>	<b>↑</b>
из них:			
добыча полезных ископаемых	106 308,4	146,0	↑
обрабатывающие производства	46 310,8	158,1	↑
обеспечение электрической энергией, газом и паром; кондиционирование воздуха	3 287,3	144,0	↑
водоснабжение; водоотведение, организация сбора и утилизации отходов, деятельность по ликвидации загрязнений	2 204,9	89,2	↓
строительство	3 369,3	172,1	↑
торговля оптовая и розничная; ремонт автотранспортных средств и мотоциклов	16 336,3	94,9	↓
транспортировка и хранение	140,5	-	↑
деятельность гостиниц и предприятий общественного питания	377,8	165,7	↑
деятельность в области информации и связи	4 851,0	в 44,4р.	↑
деятельность по операциям с недвижимым имуществом	-409,9	-	↓
деятельность профессиональная, научная и техническая	2 663,2	137,5	↑
деятельность административная и сопутствующие дополнительные услуги	1 706,0	-	↑
образование	100,3	-	↑
деятельность в области здравоохранения и социальных услуг	485,3	100,3	↑
деятельность в области культуры, спорта, организации досуга и развлечений	34,0	-	↑
предоставление прочих видов услуг	40,2	71,2	↓

\* без субъектов малого предпринимательства и организаций с численностью до 15 человек, без учёта банков, страховых компаний и бюджетных организаций,

\*\* сравнение показателей с соответствующим периодом 2021 года произведено в текущих ценах по сопоставимому кругу предприятий.



## РЫНОК ТРУДА и БЕЗРАБОТИЦА

Основные показатели	Январь-ноябрь 2023 г.	в % к январю- ноябрю 2022 г.	
<b>Численность работающих на крупных и средних предприятиях – всего, чел.</b>	<b>270 217</b>	<b>99,8</b>	<b>↓</b>
в том числе по отраслям:			
сельское, лесное хозяйство, охота, рыболовство и рыбоводство	654	106,3	↑
добыча полезных ископаемых	1 930	92,4	↓
обрабатывающие производства	79 221	103,5	↑
обеспечение электрической энергией, газом и паром; кондиционирование воздуха	9 006	93,1	↓
водоснабжение; водоотведение, организация сбора и утилизации отходов, деятельность по ликвидации загрязнений	2 634	99,6	↓
строительство	7 540	99,7	↓
торговля оптовая и розничная; ремонт автотранспортных средств и мотоциклов	23 656	96,8	↓
транспортировка и хранение	17 721	101,3	↑
деятельность гостиниц и предприятий общественного питания	2 032	103,4	↑
деятельность в области информации и связи	11 560	97,4	↓
деятельность финансовая и страховая	6 889	94,8	↓
деятельность по операциям с недвижимым имуществом	1 471	76,2	↓
деятельность профессиональная, научная и техническая	17 169	102,6	↑
деятельность административная и сопутствующие дополнительные услуги	4 632	101,7	↑
государственное управление и обеспечение военной безопасности; социальное обеспечение	25 945	99,2	↓
образование	27 377	101,9	↑
деятельность в области здравоохранения и социальных услуг	26 509	97,5	↓
деятельность в области культуры, спорта, организации досуга и развлечений	3 806	82,1	↓
предоставление прочих видов услуг	464	112,6	↑

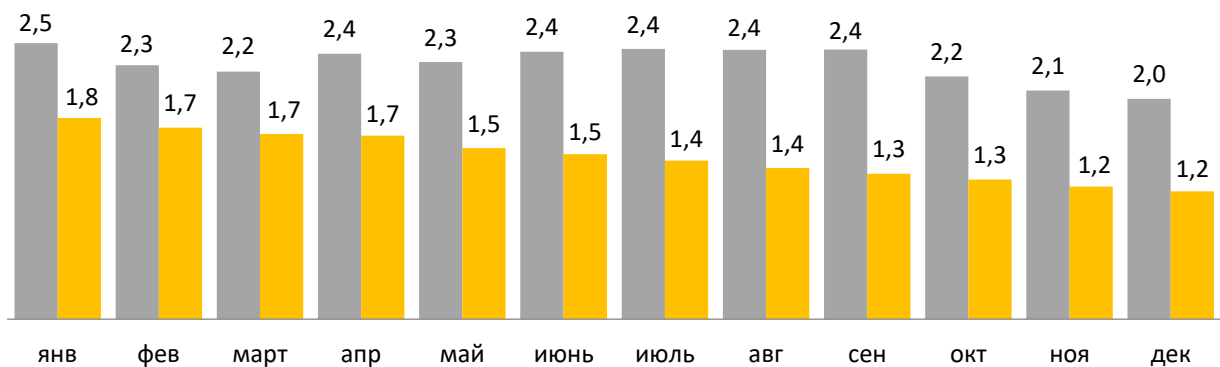
Наименование показателя	Декабрь 2022 г.	Январь 2023 г.	Декабрь 2023 г.	Декабрь 2023 г. в % к декабрю 2022 г.	
Численность граждан, обратившихся за содействием в поиске подходящей работы, на конец отчетного периода	2 598	2 597	2 059	79,3	↓
из них:					
незаняты граждане	2 566	2 565	2 046	79,7	↓
Численность безработных граждан, на конец отчетного периода	1 997	1 822	1 159	58,0	↓
в том числе получают пособие по безработице	1 618	1 461	958	59,2	↓
Заявленная работодателями потребность в работниках на конец отчетного периода	6 331	6 823	11 550	182,4	↑
из них:					
по рабочим профессиям	4 324	4 254	8 117	187,7	↑
с оплатой труда выше прожиточного минимума	6 331	6 823	11 550	182,4	↑
Число граждан, нашедших работу (доходное занятие)	430	328	916	213,0	↑
из них безработные граждане	323	208	212	65,6	↓

## Динамика численности безработных граждан

■ 2022

■ 2023

тыс.чел.



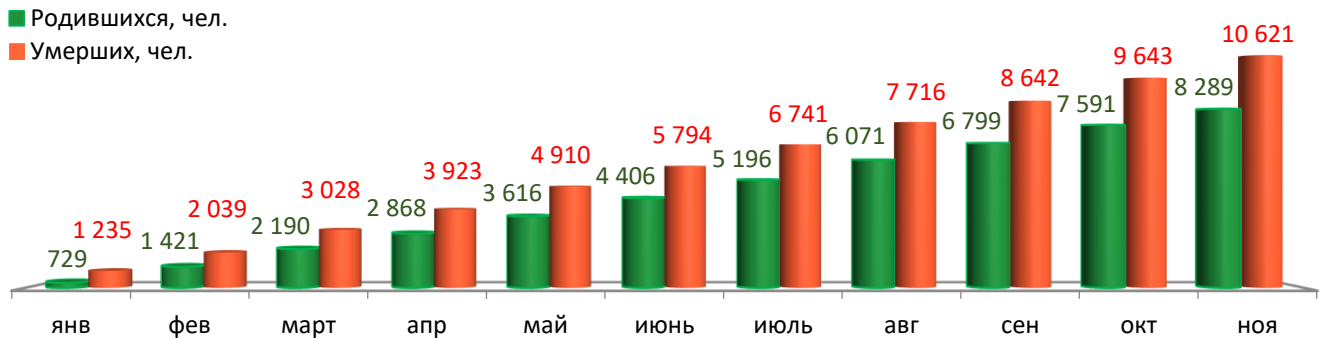
## **МАТЕРИАЛЬНОЕ ПОЛОЖЕНИЕ НАСЕЛЕНИЯ**

Основные показатели	Январь- ноябрь 2023 г.	в % к январю- ноябрю 2022 г.	
<b>Среднемесячная заработная плата работников крупных и средних предприятий города - всего, руб.:</b>	<b>71 113,3</b>	<b>116,6</b>	<b>↑</b>
в том числе по отраслям:			
сельское, лесное хозяйство, охота, рыболовство и рыбоводство	64 263,7	111,9	↑
добыча полезных ископаемых	110 875,4	116,1	↑
обрабатывающие производства	75 683,3	120,3	↑
обеспечение электрической энергией, газом и паром; кондиционирование воздуха	76 183,0	115,3	↑
водоснабжение; водоотведение, организация сбора и утилизации отходов, деятельность по ликвидации загрязнений	58 006,0	115,9	↑
строительство	74 152,6	122,4	↑
торговля оптовая и розничная; ремонт автотранспортных средств и мотоциклов	60 096,5	114,1	↑
транспортировка и хранение	64 937,2	115,0	↑
деятельность гостиниц и предприятий общественного питания	43 706,1	119,9	↑
деятельность в области информации и связи	97 956,8	114,8	↑
деятельность финансовая и страховая	90 068,9	117,8	↑
деятельность по операциям с недвижимым имуществом	47 184,1	104,2	↑
деятельность профессиональная, научная и техническая	90 585,6	113,6	↑
деятельность административная и сопутствующие дополнительные услуги	50 383,1	136,0	↑
государственное управление и обеспечение военной безопасности; социальное обеспечение	65 732,9	114,4	↑
образование	57 665,0	114,7	↑
деятельность в области здравоохранения и социальных услуг	58 834,0	112,5	↑
деятельность в области культуры, спорта, организации досуга и развлечений	65 533,8	116,0	↑
предоставление прочих видов услуг	73 795,5	113,4	↑

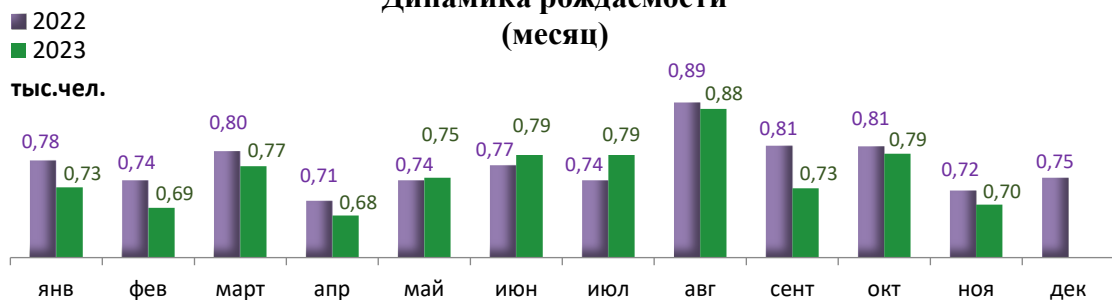
## ДЕМОГРАФИЧЕСКАЯ СИТУАЦИЯ

Наименование показателя	Январь-ноябрь 2023 г.	Январь-ноябрь 2022 г.	Январь-ноябрь 2023 г. относительно января-ноября 2022 г.
Родившихся - всего, чел.	8 289	8 507	↓
в расчете на 1000 населения	8,8	8,9	↓
Умерших - всего, чел.	10 621	11 640	↓
в расчете на 1000 населения	11,3	12,2	↓
Умерших детей до 1 года - всего, чел.	31	38	↓
Естественный прирост, убыль (-), чел.	-2 332	-3 133	↑
в расчете на 1000 населения	-2,5	-3,3	↑
Миграционный прирост/убыль, чел.	2 233	-1 898	↑

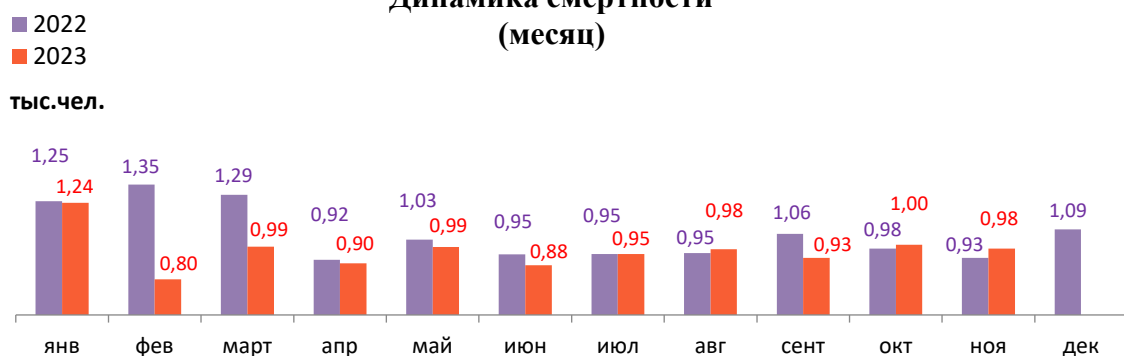
### Динамика рождаемости и смертности (нарастающим итогом)



### Динамика рождаемости (месяц)



### Динамика смертности (месяц)



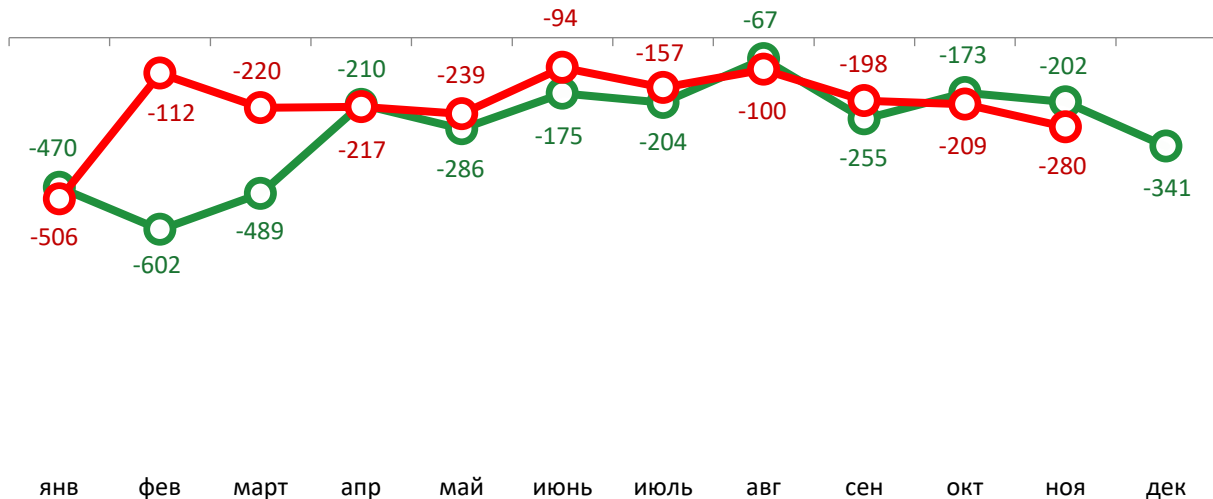
## Естественный прирост, убыль (-)

(месяц)

2022

2023

чел.



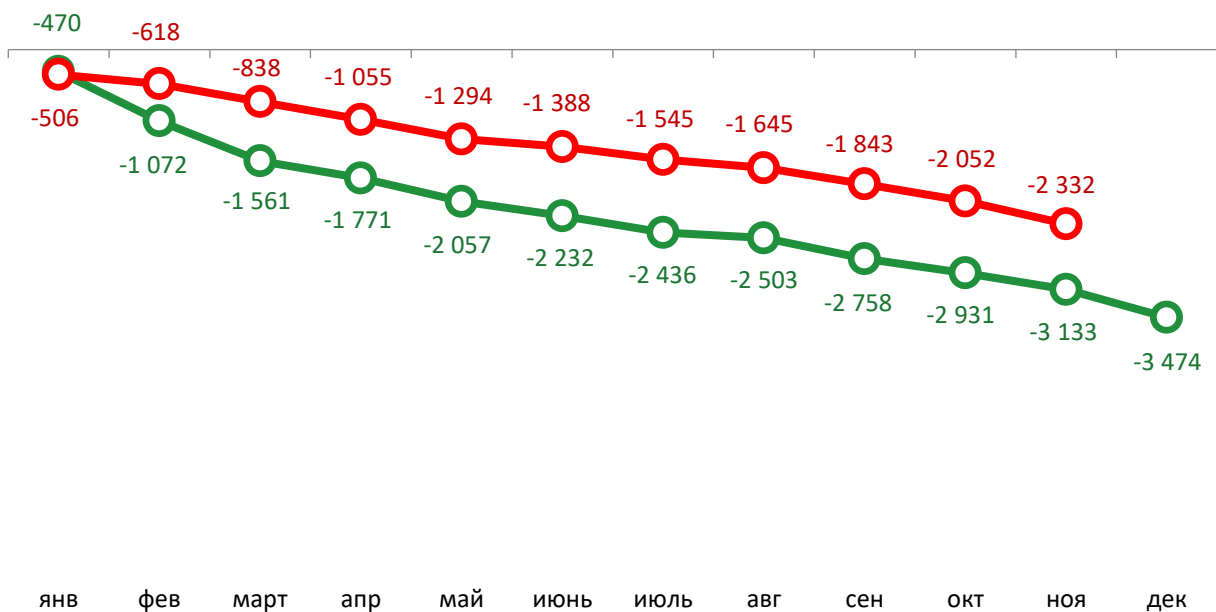
## Естественный прирост, убыль (-)

(нарастающим итогом)

2022

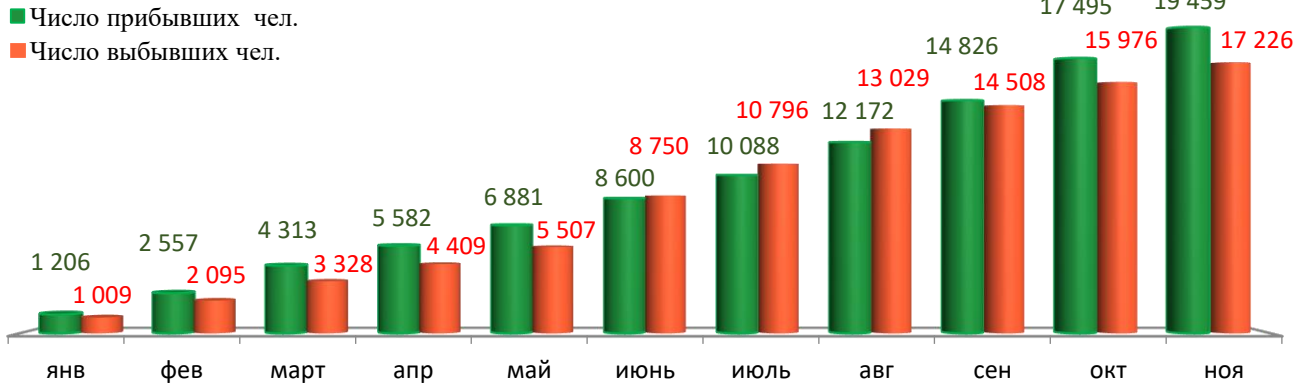
2023

чел.

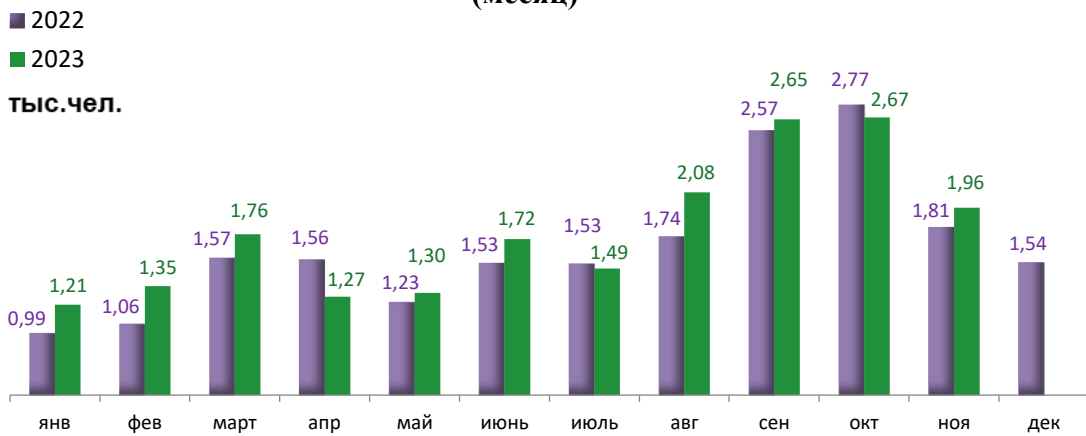


## МИГРАЦИЯ НАСЕЛЕНИЯ

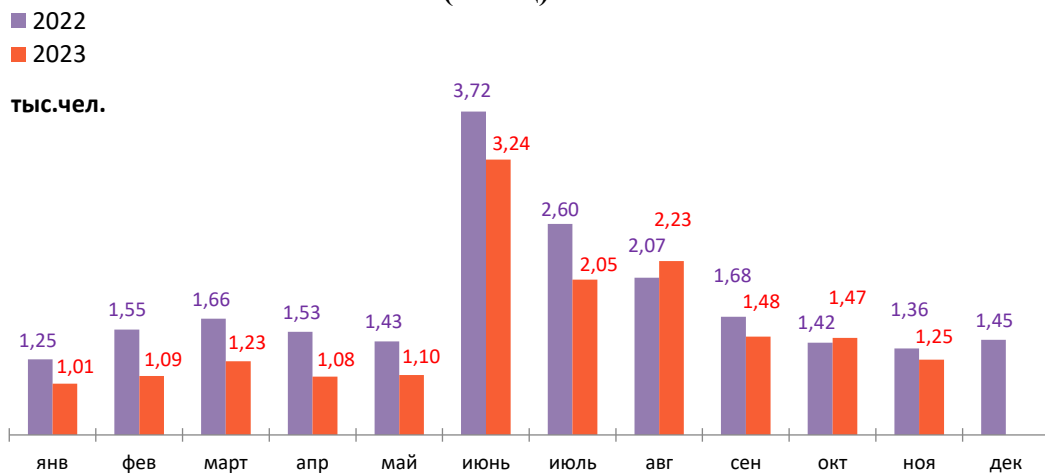
### Динамика миграционных потоков (нарастающим итогом)



### Число прибывших (месяц)



### Число выбывших (месяц)



### Международная миграция, чел.

Наименование показателя	январь-ноябрь 2023	январь-ноябрь 2022	январь-ноябрь 2023 относительно января-ноября 2022
<b>Миграционный прирост, убыль</b>	85	-922	↑
в том числе:			
<b>с государствами-участниками СНГ</b>	272	-587	↑
в том числе по странам:			
Азербайджан	-43	-75	↑
Армения	5	-75	↑
Беларусь	-13	-47	↑
Казахстан	8	-96	↑
Киргизия	-10	-202	↑
Молдова, республика	-6	-8	↑
Таджикистан	369	359	↑
Туркмения	11	-323	↑
Узбекистан	7	-44	↑
Украина	-56	-76	↑
<b>со странами дальнего зарубежья</b>	-187	-335	↑

## **СОЦИАЛЬНО-ЭКОНОМИЧЕСКОЕ ПОЛОЖЕНИЕ РАЙОНОВ г. ПЕРМИ** январь-сентябрь 2023 г.

Основные показатели	Город Пермь	Административные районы						
		Дзержинский	Индустриальный	Кировский	Ленинский	Мотовилихинский	Орджоникидзевский	Свердловский
Численность постоянного населения на 01.01.2023, тыс. чел	1 027,2	173,7	168,3	127,7	45,0	184,7	113,9	213,9
<b>Объем отгруженных товаров собственного производства, выполненных работ и услуг</b>								
Добыча полезных ископаемых, млн. руб.	8 838,6	2 010,1	1 040,7	879,0	2 428,3	-	-	2 480,5
Обрабатывающие производства, млн. руб.	495 692,8	17 417,0	145 110,4	69 681,7	11 777,8	56 600,1	70 076,5	125 029,2
Обеспечение электрической энергией, газом и паром; кондиционирование воздуха, млн. руб.	69 455,7	709,6	9 179,7	3 535,4	3 705,6	1 515,8	5 796,0	45 013,5
Водоснабжение; водоотведение, организация сбора и утилизации отходов, деятельность по ликвидации загрязнений, млн. руб.	17 489,3	23,9	7 069,5	804,3	433,0	597,7	4 924,7	3 636,3
<b>Инвестиции в основной капитал (за январь-сентябрь 2023 года)</b>								
Инвестиции в основной капитал, млн. руб.	125 405,4	13 675,6	16 160,8	3 430,5	62 542,7	5 745,5	1 716,0	22 134,3
в % к январю-сентябрю 2022 г. в фактических ценах	129,9	136,1	106,4	171,4	168,5	262,3	189,5	136,9
<b>Строительство</b>								
Объем работ, выполненный по виду деятельности «Строительство», млн. руб.	42 072,0	12 863,3	7 984,7	315,1	5 354,7	2 850,3	153,2	12 550,5
в % к январю-декабрю 2022 г. в сопоставимых ценах	132,4	141,0	113,1	109,2	в 2,7р.	158,4	в 44,3р.	108,9
Ввод в действие жилых домов, кв. м общей площади	724 886	124 874	24 777	10 074	323 051	10 614	-	231 496
в % к январю-декабрю 2022 г.	87,9	100,9	39,8	259,8	91,5	143,0	-	84,3



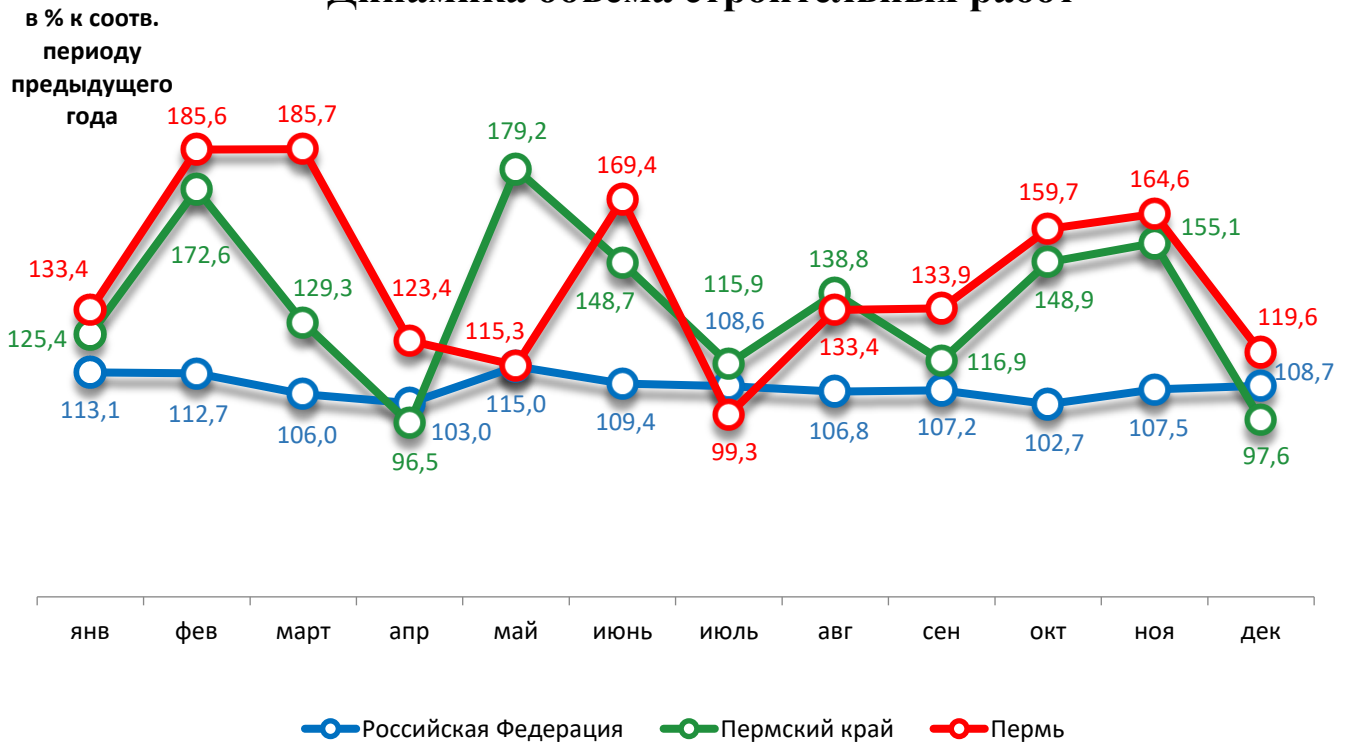
Основные показатели	Город Пермь	Административные районы						
		Дзержинский	Индустриальный	Кировский	Ленинский	Мотовилихинский	Орджоникидзевский	Свердловский
<b>Финансы (за январь-ноябрь 2023 года)</b>								
Финансовый результат крупных и средних организаций, млн. руб.	188 083,4	4 577,8	23 861,2	11 432,8	116 774,1	11 866,4	2 510,8	17 060,1
Число прибыльных организаций в % к их общему числу	82,9	86,1	80,0	100,0	82,6	84,5	72,4	82,1
Сумма прибыли, млн. руб.	197 735,2	4 904,9	24 059,2	11 432,8	118 061,9	13 095,5	4 342,7	21 838,1
Число убыточных организаций в % к их общему числу	17,1	13,9	20,0	-	17,4	15,5	27,6	17,9
Сумма убытка, млн. руб.	9 651,8	327,1	198,0	-	1 287,8	1 229,1	1 831,9	4 778,0

**СРАВНИТЕЛЬНЫЙ АНАЛИЗ  
СОЦИАЛЬНО-ЭКОНОМИЧЕСКОГО РАЗВИТИЯ  
РОССИЙСКОЙ ФЕДЕРАЦИИ, ПЕРМСКОГО КРАЯ И ГОРОДА ПЕРМИ**

**Динамика объема работ, выполненных по виду деятельности  
«Строительство»**

Период	Российская Федерация		Пермский край		Пермь	
	Млрд. руб.	в % к соотв. периоду предыдущего года	Млн. руб.	в % к соотв. периоду предыдущего года	Млн. руб.	в % к соотв. периоду предыдущего года
Январь	652,9	113,1	10 004,4	125,4	1 356,8	133,4
Февраль	724,7	112,7	15 229,4	172,6	2 035,8	185,6
Март	929,3	106,0	16 205,9	129,3	2 464,8	185,7
Апрель	994,6	103,0	16 341,9	96,5	2 525,8	123,4
Май	1 093,8	115,0	22 682,3	179,2	2 548,4	115,3
Июнь	1 311,9	109,4	24 167,2	148,7	4 164,3	169,4
Июль	1 327,3	108,6	21 335,3	115,9	3 006,6	99,3
Август	1 375,7	106,8	23 243,3	138,8	3 750,7	133,4
Сентябрь	1 478,2	107,2	22 503,7	116,9	4 032,9	133,9
Октябрь	1 461,8	102,7	26 615,5	148,9	4 479,1	159,7
Ноябрь	1 544,3	107,5	26 694,2	155,1	4 271,9	164,6
Декабрь	2 197,8	108,7	38 545,0	97,6	7 434,8	119,6

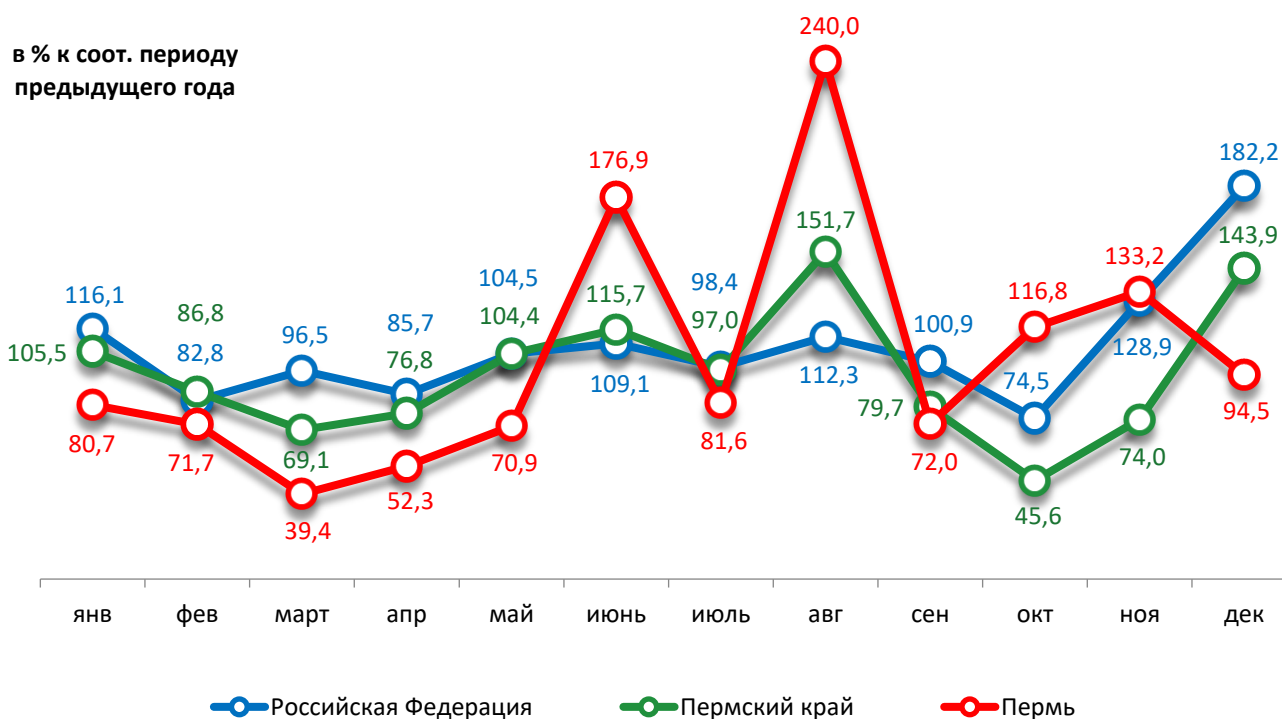
**Динамика объема строительных работ**



### Динамика ввода в действие жилых домов

Период	Российская Федерация		Пермский край		Пермь	
	Млн. кв. м общей площади	в % к соотв. периоду предыдущего года	Тыс. кв. м общей площади	в % к соотв. периоду предыдущего года	Тыс. кв. м общей площади	в % к соотв. периоду предыдущего года
Январь	12,0	116,1	202,9	105,5	69,6	80,7
Февраль	8,3	82,8	126,0	86,8	20,2	71,7
Март	8,6	96,5	170,0	69,1	37,7	39,4
Апрель	7,1	85,7	117,2	76,8	32,6	52,3
Май	7,2	104,5	179,3	104,4	60,4	70,9
Июнь	8,9	109,1	130,6	115,7	38,9	176,9
Июль	7,9	98,4	133,9	97,0	32,0	81,6
Август	10,2	112,3	195,4	151,7	80,2	в 2,4р.
Сентябрь	9,5	100,9	144,9	79,7	50,9	72,0
Октябрь	6,5	74,5	85,9	45,6	65,8	116,8
Ноябрь	7,0	128,9	33,7	74,0	15,4	133,2
Декабрь	17,2	182,2	407,8	143,9	221,2	94,5

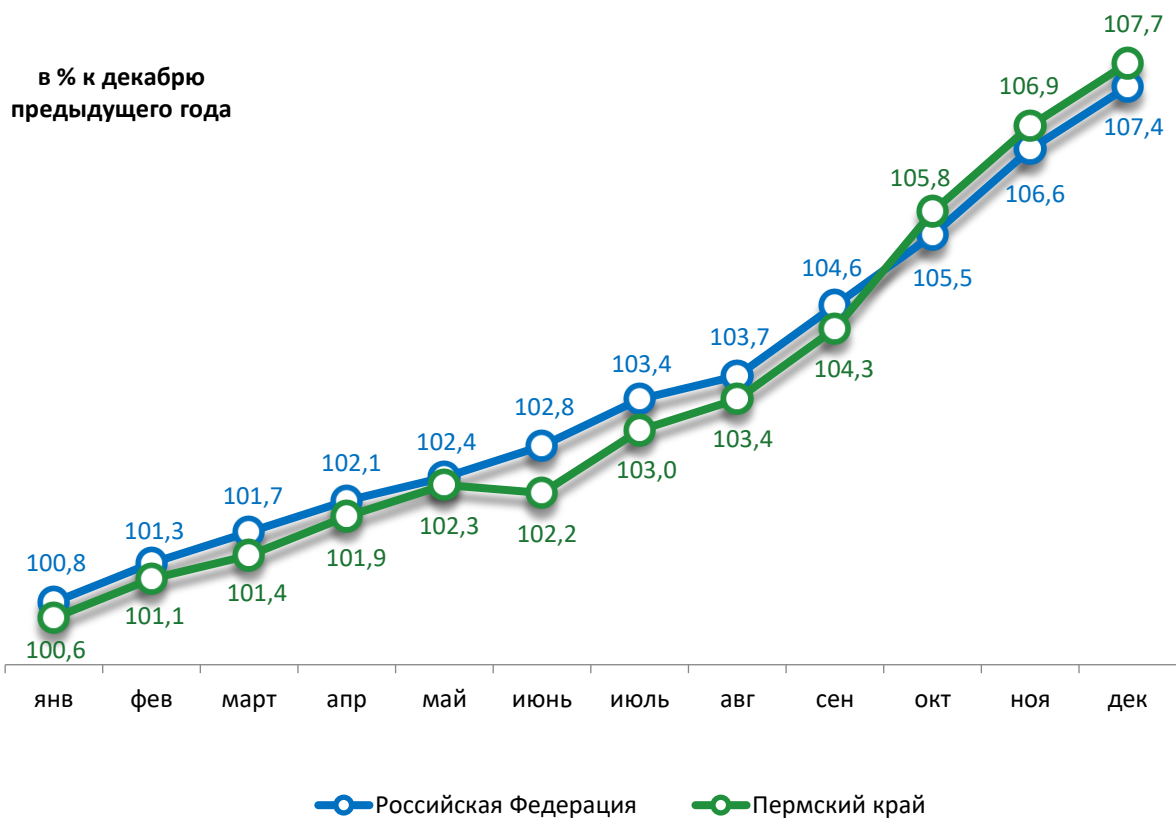
### Динамика ввода жилья



## Индексы потребительских цен и тарифов на товары и услуги

Период	Российская Федерация		Пермский край	
	в % к предыдущему периоду	в % к декабрю предыдущего года	в % к предыдущему периоду	в % к декабрю предыдущего года
Январь	100,8	100,8	100,6	100,6
Февраль	100,5	101,3	100,5	101,1
Март	100,4	101,7	100,3	101,4
Апрель	100,4	102,1	100,5	101,9
Май	100,3	102,4	100,4	102,3
Июнь	100,4	102,8	99,9	102,2
Июль	100,6	103,4	100,8	103,0
Август	100,3	103,7	100,3	103,4
Сентябрь	100,9	104,6	101,0	104,3
Октябрь	100,8	105,5	101,4	105,8
Ноябрь	101,1	106,6	101,1	106,9
Декабрь	100,7	107,4	100,8	107,7

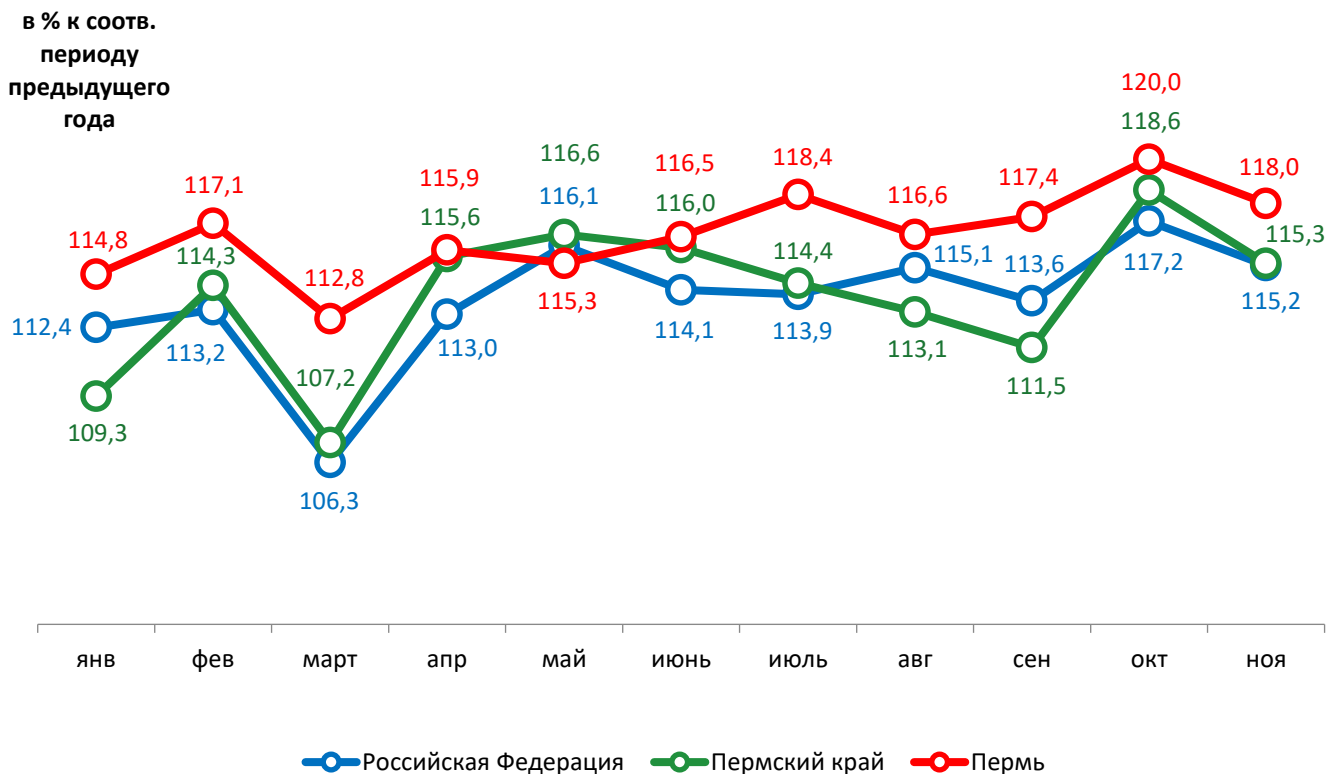
## Динамика индекса потребительских цен



### Среднемесячная номинальная начисленная заработная плата

Период	Российская Федерация		Пермский край		Пермь	
	руб.	в % к соотв. периоду предыдущего года	руб.	в % к соотв. периоду предыдущего года	руб.	в % к соотв. периоду предыдущего года
Январь	63 260,0	112,4	50 914,3	109,3	63 234,9	114,8
Февраль	65 094,0	113,2	50 632,2	114,3	62 870,0	117,1
Март	71 334,0	106,3	56 085,0	107,2	68 826,7	112,8
Апрель	71 204,0	113,0	58 113,0	115,6	71 171,2	115,9
Май	72 851,0	116,1	59 798,5	116,6	71 417,7	115,3
Июнь	76 604,0	114,1	63 680,2	116,0	78 632,0	116,5
Июль	71 419,0	113,9	59 010,1	114,4	72 611,9	118,4
Август	69 439,0	115,1	58 161,9	113,1	70 334,8	117,4
Сентябрь	70 922,0	113,6	58 311,7	111,5	71 497,3	118,0
Октябрь	73 830,0	117,2	63 268,4	115,3	76 700,8	120,0
Ноябрь	73 383,0	115,2	61 584,8	115,2	74 900,1	115,2

### Динамика среднемесячной заработной платы

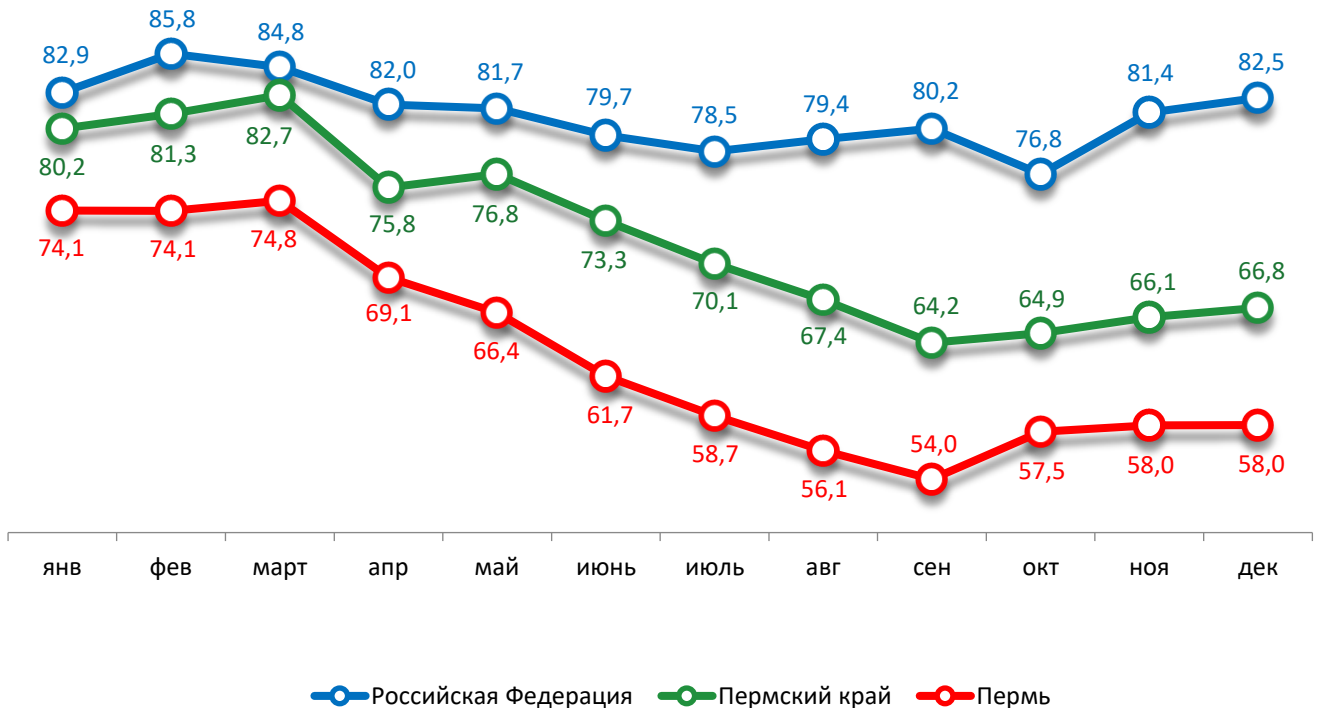


### Динамика численности безработных

Период	Российская Федерация		Пермский край		Пермь	
	тыс. человек	в % к соотв. периоду предыдущего года	человек	в % к соотв. периоду предыдущего года	человек	в % к соотв. периоду предыдущего года
Январь	2 734	82,9	7 600	80,2	1 822	74,1
Февраль	2 635	85,8	7 528	81,3	1 736	74,1
Март	2 609	84,8	7 427	82,7	1 678	74,8
Апрель	2 466	82,0	7 331	75,8	1 661	69,1
Май	2 406	81,7	7 731	76,8	1 548	66,4
Июнь	2 351	79,7	7 715	73,3	1 495	61,7
Июль	2 276	78,5	7 469	70,1	1 437	58,7
Август	2 268	79,4	7 097	67,4	1 369	56,1
Сентябрь	2 315	80,2	6 087	64,2	1 318	54,0
Октябрь	2 224	76,8	5 510	64,9	1 265	57,5
Ноябрь	2 233	81,4	5 255	66,1	1 201	58,0
Декабрь	2 289	82,5	5 337	66,8	1 159	58,0

### Динамика численности безработных

в % к соот. периоду  
предыдущего года



При подготовке Кратких итогов социально-экономического развития города Перми за январь-декабрь 2023 года использовались данные Территориального органа Федеральной службы государственной статистики по Пермскому краю, Госавтоинспекции.

Ответственный исполнитель:

Климова Гузель Маулизяновна

Отдел анализа и прогнозирования

Департамент планирования и мониторинга

Администрация города Перми

Тел: (342) 217-33-36