

**Администрация города Перми
Департамент планирования и мониторинга**



**КРАТКИЕ ИТОГИ
СОЦИАЛЬНО-ЭКОНОМИЧЕСКОГО РАЗВИТИЯ
города ПЕРМИ**

ЯНВАРЬ-АПРЕЛЬ 2023 года

Пермь - 2023

Основные итоги социально-экономического развития города Перми за январь-апрель 2023 года

Наименование показателя	Январь-апрель 2023 г.	в % к январю-апрелю 2022 г.	
		значение	изменение
Численность постоянного населения на 01.01.2022, чел.	1 027 157	99,5	↓
Оборот крупных и средних организаций, млн. руб.	402 386,4	104,2	↑
Объем отгруженной продукции собственного производства, выполненных работ и услуг, млн. руб.*	232 766,3	106,8	↑
Объем работ, выполненных по виду деятельности «Строительство», млн. руб.*	9 062,3	154,4**	↑
Ввод в действие общей площади жилых домов, тыс. кв. м	160,1	58,8	↓
Грузооборот, тыс. т-км*	245 656,3	98,5	↓
Оборот розничной торговли, млн. руб.*	66 459,1	103,9**	↑
Оборот общественного питания, млн. руб.*	1 419,4	106,2**	↑
Индекс потребительских цен на товары и услуги (в среднем по Пермскому краю), %	101,9***	106,6	
Сальдированный финансовый результат организаций города Перми (прибыль минус убыток), млн. руб.*, ****	22 181,1	39,3	↓
Численность зарегистрированных безработных на конец отчетного периода, чел.	1 661	69,1	↓
Численность работающих на крупных и средних предприятиях (без внешних совместителей), чел.****	272 136	100,6	↑
Среднемесячная заработная плата работников крупных и средних предприятий города, руб.****	64 981,2	114,8	↑
Фонд начисленной заработной платы работников крупных и средних предприятий города, млн. руб.****	53 051,1	115,4	↑
Число родившихся, чел.****	2 190	94,4	↓
Число умерших, чел.****	3 028	78,0	↓
Естественный прирост, убыль (-), чел.****	-838		
Миграционный прирост, убыль (-), чел.****	985		

* без субъектов малого предпринимательства и организаций с численностью до 15 человек,

** в сопоставимых ценах,

*** апрель 2023 года к декабрю 2022 года,

**** за январь-март 2023 года и в % к январю-марту 2022 года.

ЭКОНОМИЧЕСКАЯ АКТИВНОСТЬ*

Основные показатели	Оборот организаций по видам экономической деятельности, млн. руб., в действующих ценах			Объем отгруженной продукции собственного производства, выполненных работ и услуг, млн. руб., в действующих ценах		
	Январь-апрель 2023 г.	в % к январю-апрелю 2022 г.		Январь-апрель 2023 г.	в % к январю-апрелю 2022 г.	
Всего	402 386,4	104,2	↑	232 766,3	106,8	↑
из них:						
сельское, лесное хозяйство, охота, рыболовство и рыбоводство	613,1	в 3,6р.	↑	545,2	69,8	↓
добыча полезных ископаемых	2 594,1	62,8	↓	2 264,9	65,8	↓
обрабатывающие производства	153 024,9	101,1	↑	138 077,7	101,6	↑
обеспечение электрической энергией, газом и паром; кондиционирование воздуха	43 227,2	106,4	↑	25 986,1	113,4	↑
водоснабжение; водоотведение, организация сбора и утилизации отходов, деятельность по ликвидации загрязнений	5 059,0	123,4	↑	5 377,1	109,2	↑
строительство	8 966,6	154,0	↑	9 044,9	163,0	↑
торговля оптовая и розничная; ремонт автотранспортных средств и мотоциклов	139 089,5	103,3	↑	4 317,6	131,5	↑
транспортировка и хранение	9 799,8	129,5	↑	7 451,0	119,6	↑
деятельность гостиниц и предприятий общественного питания	1 206,7	122,1	↑	1 476,0	122,9	↑
деятельность в области информации и связи	12 182,9	99,9	↓	11 688,1	100,5	↑
деятельность финансовая и страховая	н/д	н/д		н/д	140,0	↑
деятельность по операциям с недвижимым имуществом	2 266,8	124,9	↑	1 635,0	96,3	↓
деятельность профессиональная, научная и техническая	7 975,8	123,3	↑	6 084,4	125,2	↑
деятельность административная и сопутствующие дополнительные услуги	1 766,7	65,4	↓	4 774,3	173,5	↑
государственное управление и обеспечение военной безопасности; социальное обеспечение	112,6	119,7	↑	78,3	117,4	↑
образование	3 010,0	109,7	↑	2 381,1	113,1	↑
деятельность в области здравоохранения и социальных услуг	10 659,9	107,6	↑	10 698,9	108,3	↑
деятельность в области культуры, спорта, организации досуга и развлечений	697,4	132,1	↑	695,5	122,5	↑
предоставление прочих видов услуг	133,3	112,1	↑	н/д	126,9	↑

* без субъектов малого предпринимательства и организаций с численностью до 15 человек

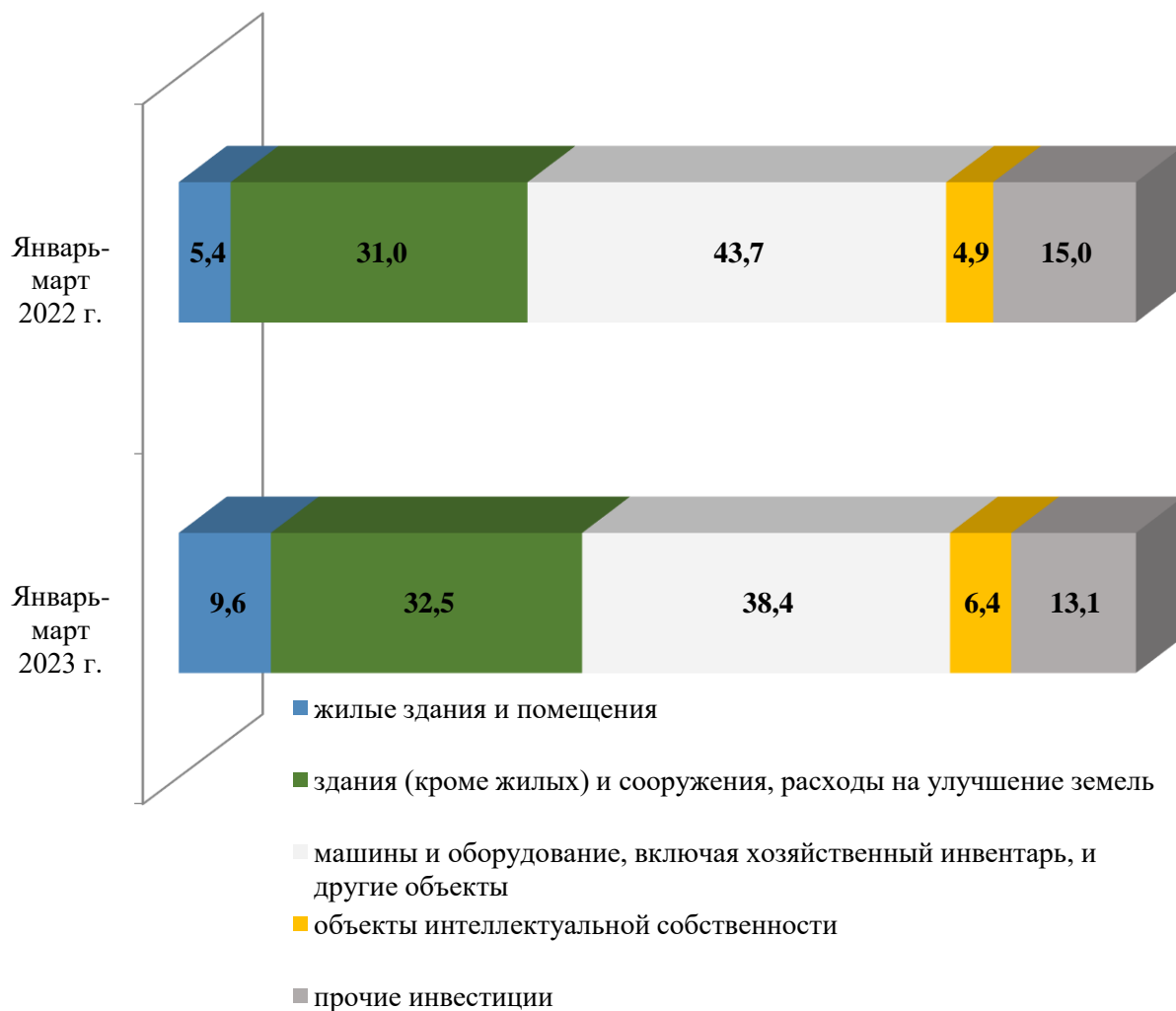
ИНВЕСТИЦИИ**Структура инвестиций в основной капитал по источникам финансирования**

Наименование показателя	Январь-март 2023 г. млн. руб.	в % к итогу
Инвестиции в основной капитал – всего	24 323,9	100,0
в том числе по источникам финансирования:		
<i>Собственные средства</i>	<i>15 408,8</i>	<i>63,3</i>
<i>Привлеченные средства</i>	<i>8 915,1</i>	<i>36,7</i>
в том числе:		
кредиты банков	2 811,3	11,6
заемные средства других организаций	1 044,4	4,3
бюджетные средства	3 724,5	15,3
в том числе:		
из федерального бюджета	874,4	3,6
из бюджетов субъектов Российской Федерации	2 537,6	10,4
из местных бюджетов	312,5	1,3
средства внебюджетных фондов	204,8	0,8
прочие	1 130,1	4,6

Видовая структура инвестиций в основной капитал

Наименование показателя	Январь-март 2023 г. млн. руб.	в % к итогу
Инвестиции в основной капитал	24 323,9	100,0
в том числе:		
жилые здания и помещения	2 337,0	9,6
здания (кроме жилых) и сооружения, расходы на улучшение земель	7 909,6	32,5
машины и оборудование, включая хозяйственный инвентарь, и другие объекты	9 350,0	38,4
объекты интеллектуальной собственности	1 551,9	6,4
прочие инвестиции	3 175,4	13,1

Видовая структура инвестиций в основной капитал



СТРОИТЕЛЬСТВО

Объем работ, выполненных по виду деятельности «Строительство» *

Наименование показателя	Январь-апрель 2023 г. млн. руб.	в % к январю-апрелю 2022 г.**	
Всего по городу Перми	9 062,3	154,4	↑
в том числе по районам:			
Дзержинский	2 502,5	161,2	↑
Индустриальный	2 592,9	178,2	↑
Кировский	К	111,2	↑
Ленинский	863,5	в 2,3р.	↑
Мотовилихинский	669,3	162,7	↑
Орджоникидзевский	К	94,0	↓
Свердловский	2 362,0	117,5	↑

* без субъектов малого предпринимательства и организаций с численностью до 15 человек,

** в сопоставимых ценах.

Ввод в действие общей площади жилых домов

Наименование показателя	Январь-апрель 2023 г. кв. м	в % к январю-апрелю 2022 г.	
Всего по городу Перми	160 122	58,8	↓
в том числе по районам:			
Дзержинский	17 642	42,5	↓
Индустриальный	2 396	21,8	↓
Кировский	-	-	-
Ленинский	101 084	73,6	↓
Мотовилихинский	-	-	-
Орджоникидзевский	-	-	-
Свердловский	39 000	54,6	↓
Индивидуальное жилищное строительство	78 818	102,7	↑

Ввод в действие общей площади жилых домов (нарастающим итогом)



ТРАНСПОРТ

Наименование показателя	Январь-апрель 2023 г.	в % к январю-апрелю 2022 г.	
Перевезено грузов, тыс. т *	274,7	74,7	↓
в том числе на коммерческой основе	274,7	74,7	↓
Грузооборот, тыс. т-км *	245 656,3	98,5	↓
в том числе на коммерческой основе	245 656,3	98,5	↓

* без субъектов малого предпринимательства и организаций с численностью до 15 человек.

ДОРОЖНО-ТРАНСПОРТНЫЕ ПРОИСШЕСТВИЯ И ПОСТРАДАВШИЕ

Наименование показателя	Количество ДТП		Погибло, чел		Ранено, чел	
	Январь-апрель 2023 г.	в % к январю-апрелю 2022 г.	Январь-апрель 2023 г.	в % к январю-апрелю 2022 г.	Январь-апрель 2023 г.	в % к январю-апрелю 2022 г.
Всего	206	112,0	6	100,0	243	108,5
из них дети до 16 лет	30	125,0	0	0,0	41	110,8

ПОТРЕБИТЕЛЬСКИЙ РЫНОК ТОВАРОВ И УСЛУГ

Основные показатели	Январь-апрель 2023 г.	в % к январю-апрелю 2022 г.	
Оборот розничной торговли в действующих ценах, всего, млн. руб.	66 459,1	103,9*	↑
в том числе:			
пищевые продукты, включая напитки, и табачные изделия	32 367,9	105,9*	↑
непродовольственные товары	34 091,2	102,1*	↑
Индекс потребительских цен на товары и услуги (в среднем по Пермскому краю), %	101,9**	106,6	

* в сопоставимых ценах,

** апрель 2023 года к декабрю 2022 года.

ФИНАНСЫ**Сальдированный финансовый результат организаций г. Перми
(прибыль минус убыток) *,****

Основные показатели	Январь-март 2023 г. млн. руб.	в % к январю-марту 2022 г.	
Всего	22 181,1	39,3	↓
из них:			
добыча полезных ископаемых	4 314,3	10,1	↓
обрабатывающие производства	10 996,7	118,0	↑
обеспечение электрической энергией, газом и паром; кондиционирование воздуха	1 380,3	117,0	↑
водоснабжение; водоотведение, организация сбора и утилизации отходов, деятельность по ликвидации загрязнений	800,7	89,7	↓
строительство	340,7	в 3,3р.	↑
торговля оптовая и розничная; ремонт автотранспортных средств и мотоциклов	3 303,4	79,2	↓
транспортировка и хранение	-244,2	-	
деятельность гостиниц и предприятий общественного питания	50,0	в 2,5р.	↑
деятельность в области информации и связи	338,5	-	
деятельность по операциям с недвижимым имуществом	-133,7	-	
деятельность профессиональная, научная и техническая	441,7	52,7	↓
деятельность административная и сопутствующие дополнительные услуги	464,0	в 4,0р.	↑
образование	-34,8	-	
деятельность в области здравоохранения и социальных услуг	119,1	78,0	↓
деятельность в области культуры, спорта, организации досуга и развлечений	10,9	110,9	↑
предоставление прочих видов услуг	14,9	198,7	↑

* без субъектов малого предпринимательства и организаций с численностью до 15 человек, без учёта банков, страховых компаний и бюджетных организаций,

** сравнение показателей с соответствующим периодом 2021 года произведено в текущих ценах по сопоставимому кругу предприятий.

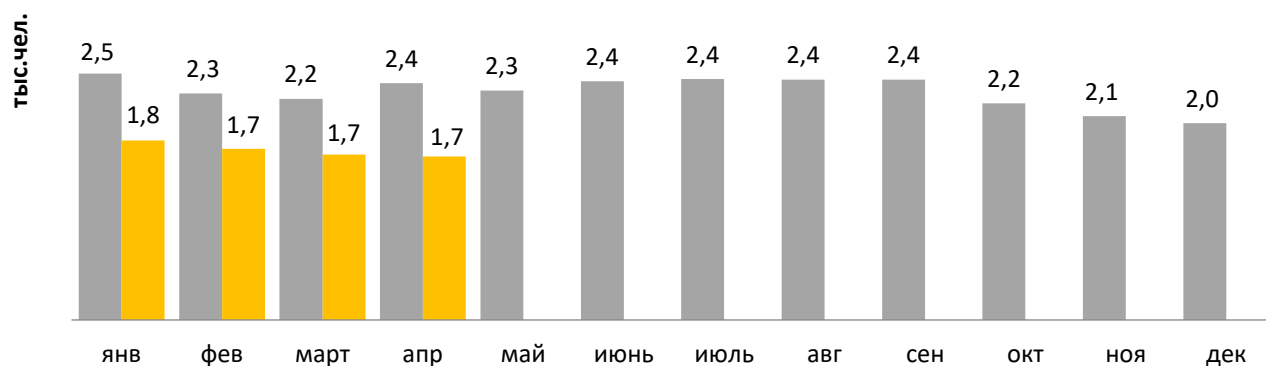
РЫНОК ТРУДА и БЕЗРАБОТИЦА

Основные показатели	Январь-март 2023 г.	в % к январю-марту 2022 г.	
Численность работающих на крупных и средних предприятиях – всего, чел.	272 136	100,6	↑
в том числе по отраслям:			
сельское, лесное хозяйство, охота, рыболовство и рыбоводство	589	96,6	↓
добыча полезных ископаемых	2 014	93,7	↓
обрабатывающие производства	78 317	102,6	↑
обеспечение электрической энергией, газом и паром; кондиционирование воздуха	9 113	93,9	↓
водоснабжение; водоотведение, организация сбора и утилизации отходов, деятельность по ликвидации загрязнений	2 649	100,7	↑
строительство	7 345	103,8	↑
торговля оптовая и розничная; ремонт автотранспортных средств и мотоциклов	24 171	100,9	↑
транспортировка и хранение	17 942	101,6	↑
деятельность гостиниц и предприятий общественного питания	1 984	102,8	↑
деятельность в области информации и связи	11 718	98,6	↓
деятельность финансовая и страховая	7 094	95,9	↓
деятельность по операциям с недвижимым имуществом	1 652	86,7	↓
деятельность профессиональная, научная и техническая	17 431	105,6	↑
деятельность административная и сопутствующие дополнительные услуги	4 594	98,4	↓
государственное управление и обеспечение военной безопасности; социальное обеспечение	26 197	100,3	↑
образование	27 987	102,3	↑
деятельность в области здравоохранения и социальных услуг	26 833	97,1	↓
деятельность в области культуры, спорта, организации досуга и развлечений	4 021	86,2	↓
предоставление прочих видов услуг	487	120,7	↑

Наименование показателя	Декабрь 2022 г.	Январь 2023 г.	Апрель 2023 г.	Апрель 2023 г. в % к декабрю 2022 г.	
Численность граждан, обратившихся за содействием в поиске подходящей работы, на конец отчетного периода	2 598	2 597	2 903	111,7	↑
из них:					
незанятые граждане	2 566	2 565	2 821	109,9	↑
Численность безработных граждан, на конец отчетного периода	1 997	1 822	1 661	83,2	↓
в том числе получают пособие по безработице	1 618	1 461	1 231	76,1	↓
Заявленная работодателями потребность в работниках на конец отчетного периода	6 331	6 823	8 982	141,9	↑
из них:					
по рабочим профессиям	4 324	4 254	5 653	130,7	↑
с оплатой труда выше прожиточного минимума	6 331	6 823	8 982	141,9	↑
Число граждан, нашедших работу (доходное занятие)	430	328	363	84,4	↓
из них безработные граждане	323	208	230	71,2	↓

Динамика численности безработных граждан

■ 2022
■ 2023



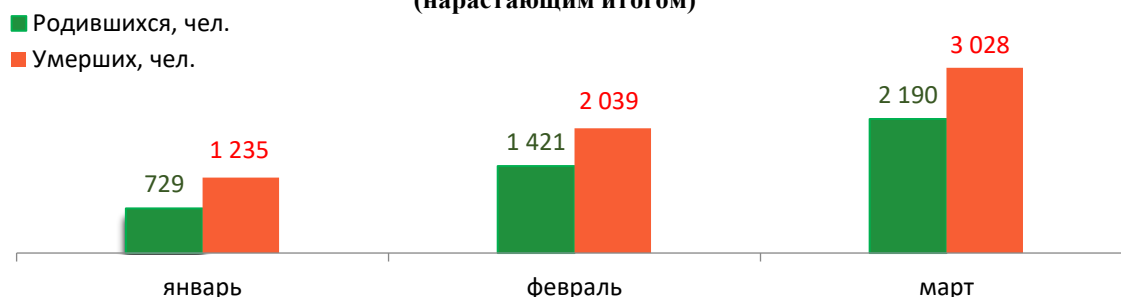
МАТЕРИАЛЬНОЕ ПОЛОЖЕНИЕ НАСЕЛЕНИЯ

Основные показатели	Январь-март 2023 г.	в % к январю-марту 2022 г.	
Среднемесячная заработная плата работников крупных и средних предприятий города - всего, руб.:	64 981,2	114,8	↑
в том числе по отраслям:			
сельское, лесное хозяйство, охота, рыболовство и рыбоводство	59 454,0	106,0	↑
добыча полезных ископаемых	99 980,1	111,2	↑
обрабатывающие производства	68 676,4	116,4	↑
обеспечение электрической энергией, газом и паром; кондиционирование воздуха	69 069,5	112,4	↑
водоснабжение; водоотведение, организация сбора и утилизации отходов, деятельность по ликвидации загрязнений	51 508,3	109,8	↑
строительство	64 172,3	125,4	↑
торговля оптовая и розничная; ремонт автотранспортных средств и мотоциклов	57 222,0	113,3	↑
транспортировка и хранение	59 468,8	116,5	↑
деятельность гостиниц и предприятий общественного питания	40 605,6	113,8	↑
деятельность в области информации и связи	89 163,9	112,9	↑
деятельность финансовая и страховая	82 961,8	113,7	↑
деятельность по операциям с недвижимым имуществом	47 083,5	117,9	↑
деятельность профессиональная, научная и техническая	81 382,6	111,9	↑
деятельность административная и сопутствующие дополнительные услуги	44 851,3	128,4	↑
государственное управление и обеспечение военной безопасности; социальное обеспечение	58 500,7	117,9	↑
образование	52 717,0	111,3	↑
деятельность в области здравоохранения и социальных услуг	55 580,5	110,9	↑
деятельность в области культуры, спорта, организации досуга и развлечений	64 045,1	114,8	↑
предоставление прочих видов услуг	69 508,4	108,6	↑

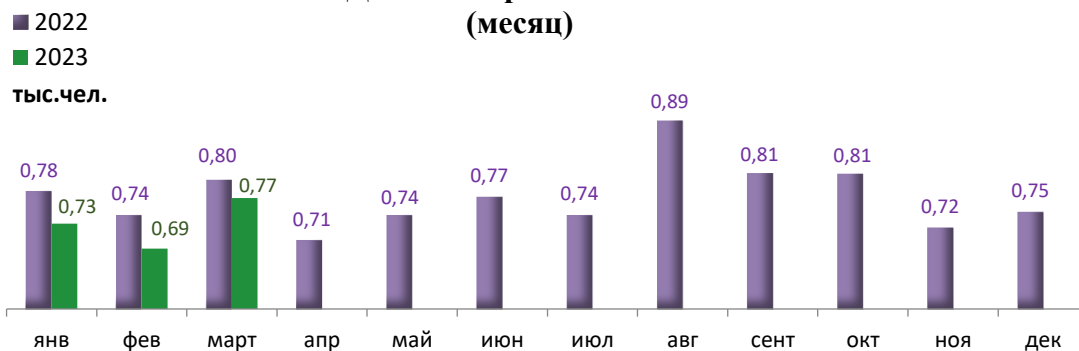
ДЕМОГРАФИЧЕСКАЯ СИТУАЦИЯ

Наименование показателя	Январь-март 2023 г.	Январь-март 2022 г.	Январь-март 2023 г. относительно января-марта 2022 г.
Родившихся - всего, чел.	2 190	2 321	↓
в расчете на 1000 населения	8,7	9,0	↓
Умерших - всего, чел.	3 028	3 882	↓
в расчете на 1000 населения	12,0	15,1	↓
Умерших детей до 1 года - всего, чел.	11	14	↓
Естественный прирост, убыль (-), чел.	-838	-1 561	↑
в расчете на 1000 населения	-3,3	-6,1	↑
Миграционный прирост/убыль, чел.	985	-844	↑

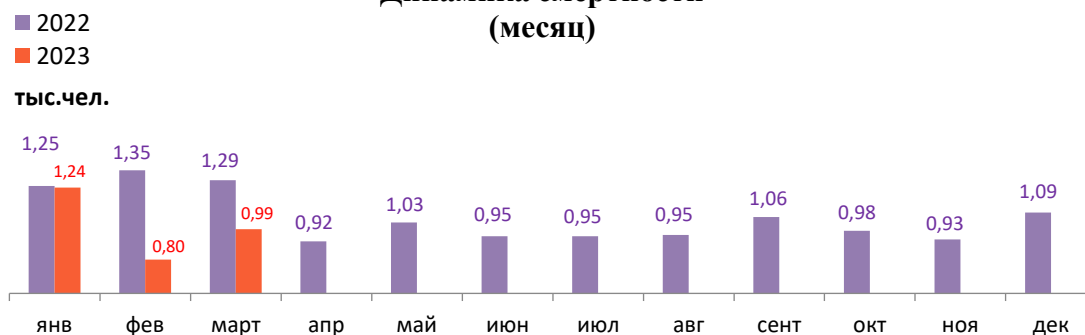
Динамика рождаемости и смертности (нарастающим итогом)



Динамика рождаемости (месяц)



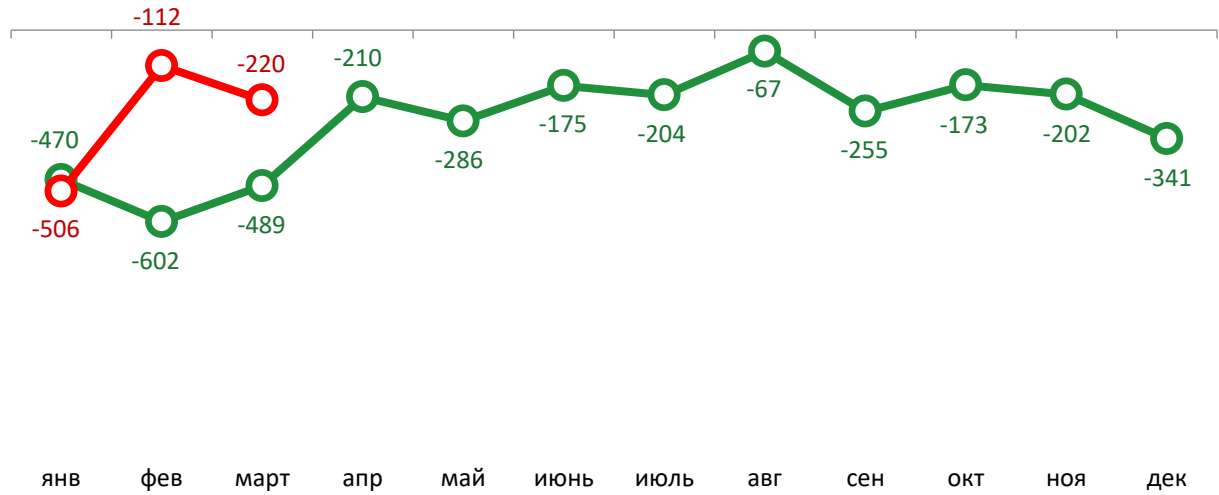
Динамика смертности (месяц)



Естественный прирост, убыль (-) (месяц)

—○— 2022
—○— 2023

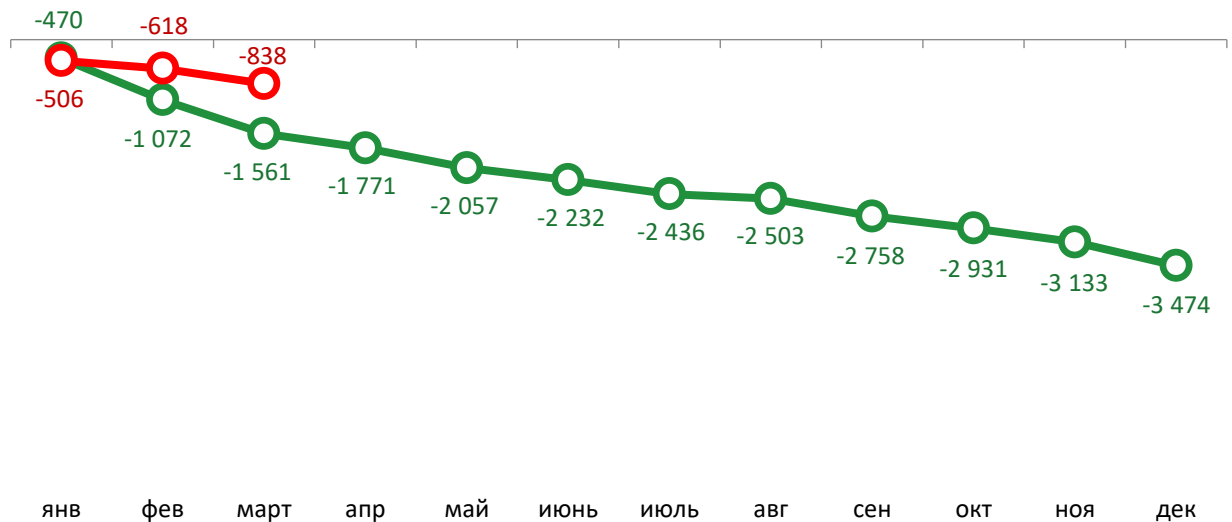
чел.



Естественный прирост, убыль (-) (нарастающим итогом)

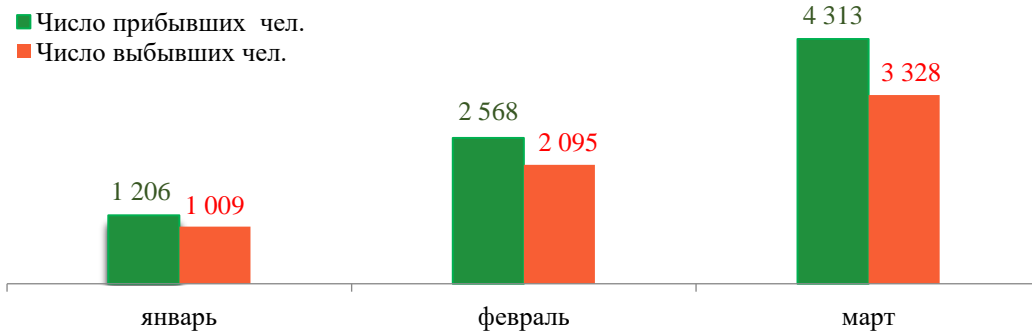
—○— 2022
—○— 2023

чел.

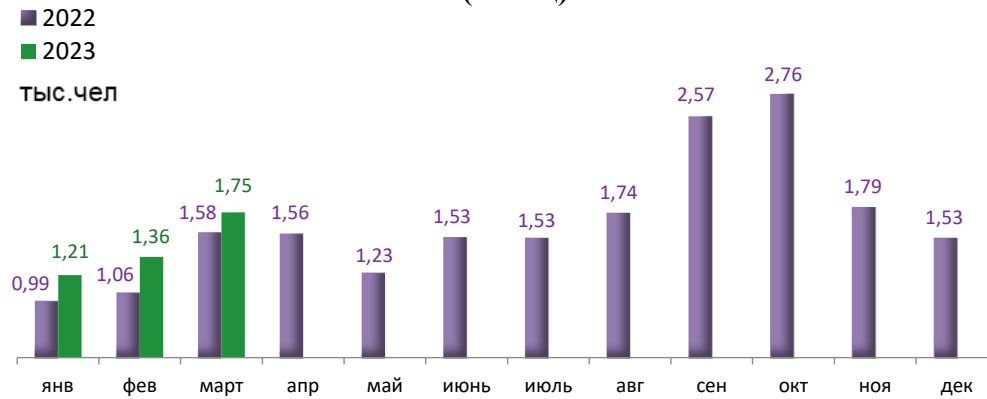


МИГРАЦИЯ НАСЕЛЕНИЯ

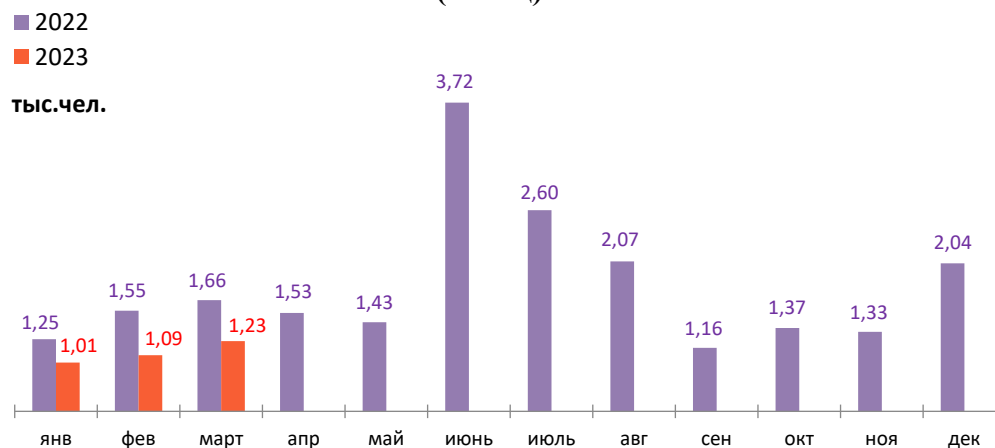
Динамика миграционных потоков (нарастающим итогом)



Число прибывших (месяц)



Число выбывших (месяц)

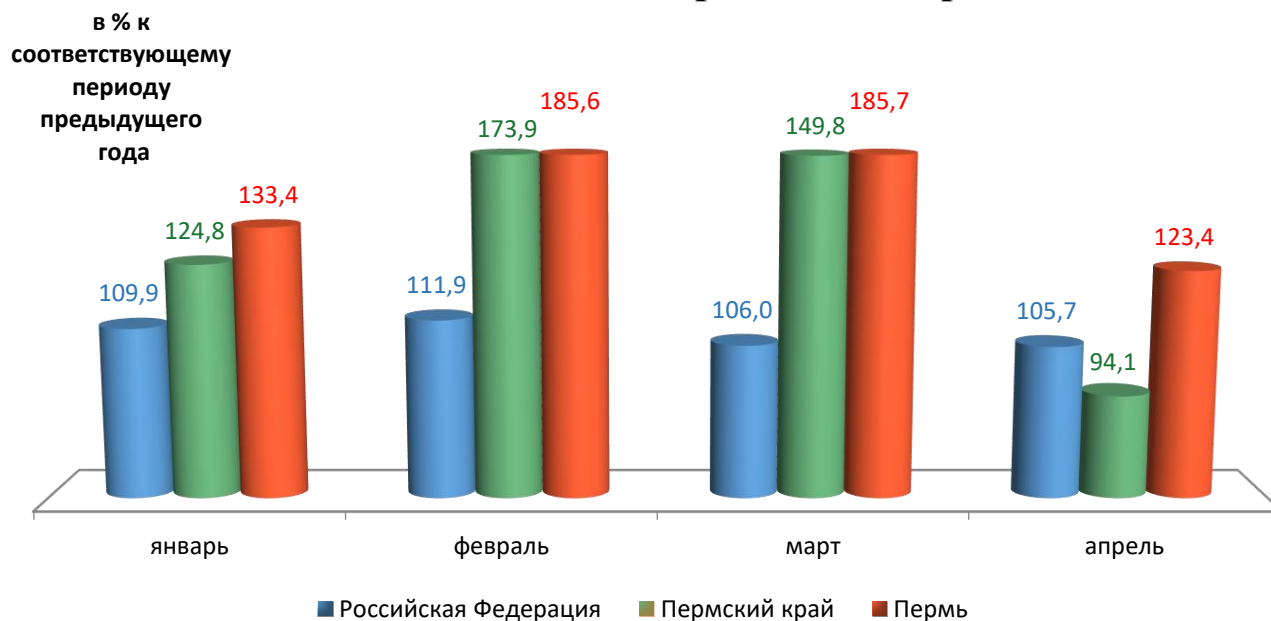


**СРАВНИТЕЛЬНЫЙ АНАЛИЗ
СОЦИАЛЬНО-ЭКОНОМИЧЕСКОГО РАЗВИТИЯ
РОССИЙСКОЙ ФЕДЕРАЦИИ, ПЕРМСКОГО КРАЯ И ГОРОДА ПЕРМИ**

**Динамика объема работ, выполненных по виду деятельности
«Строительство»**

Период	Российская Федерация		Пермский край		Пермь	
	Млрд. руб.	в % к соотв. периоду предыдущего года	Млн. руб.	в % к соотв. периоду предыдущего года	Млн. руб.	в % к соотв. периоду предыдущего года
Январь	623,1	109,9	9 665,8	124,8	1 357,7	133,4
Февраль	710,3	111,9	14 705,9	173,9	2 035,0	185,6
Март	921,6	106,0	18 029,8	149,8	3 235,4	185,7
Апрель	1 006,6	105,7	15 497,6	94,1	2 434,3	123,4

Динамика объема строительных работ

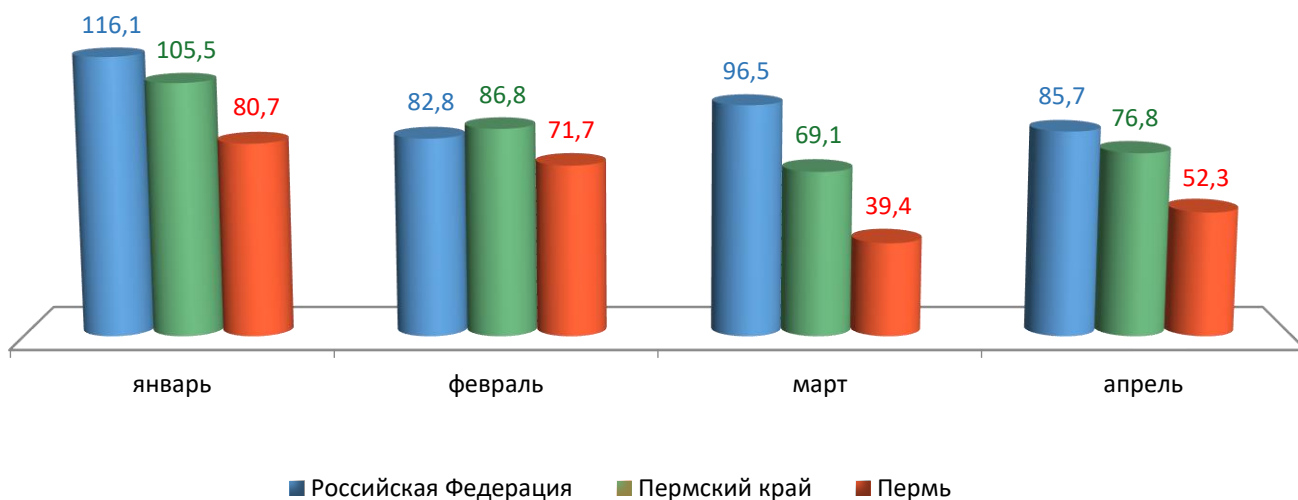


Динамика ввода в действие жилых домов

Период	Российская Федерация		Пермский край		Пермь	
	Млн. кв. м общей площади	в % к соотв. периоду предыдущего года	Тыс. кв. м общей площади	в % к соотв. периоду предыдущего года	Тыс. кв. м общей площади	в % к соотв. периоду предыдущего года
Январь	12,0	116,1	202,9	105,5	69,6	80,7
Февраль	8,3	82,8	126,0	86,8	20,2	71,7
Март	8,6	96,5	170,0	69,1	37,7	39,4
Апрель	7,1	85,7	117,2	76,8	32,6	52,3

Динамика ввода жилья

в % к соответствующему периоду предыдущего года

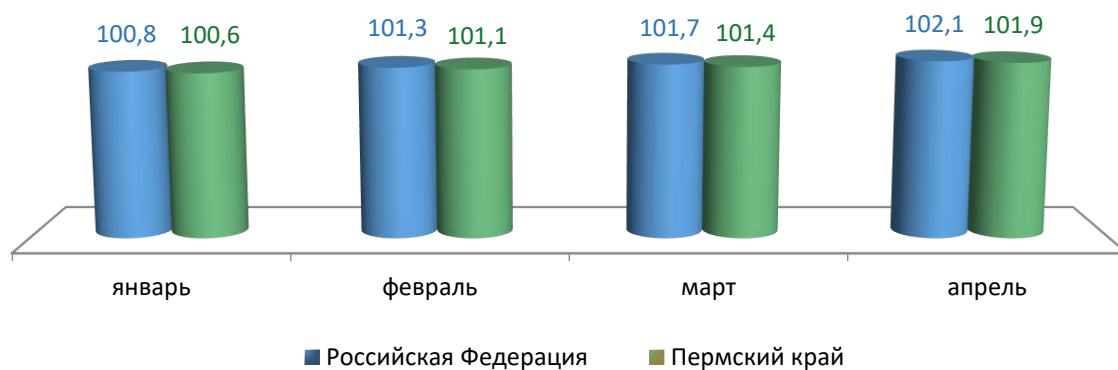


Индексы потребительских цен и тарифов на товары и услуги

Период	Российская Федерация		Пермский край	
	в % к предыдущему периоду	в % к декабрю предыдущего года	в % к предыдущему периоду	в % к декабрю предыдущего года
Январь	100,8	100,8	100,6	100,6
Февраль	100,5	101,3	100,5	101,1
Март	100,4	101,7	100,3	101,4
Апрель	100,4	102,1	100,5	101,9

Динамика индекса потребительских цен

в % к декабрю
предыдущего года

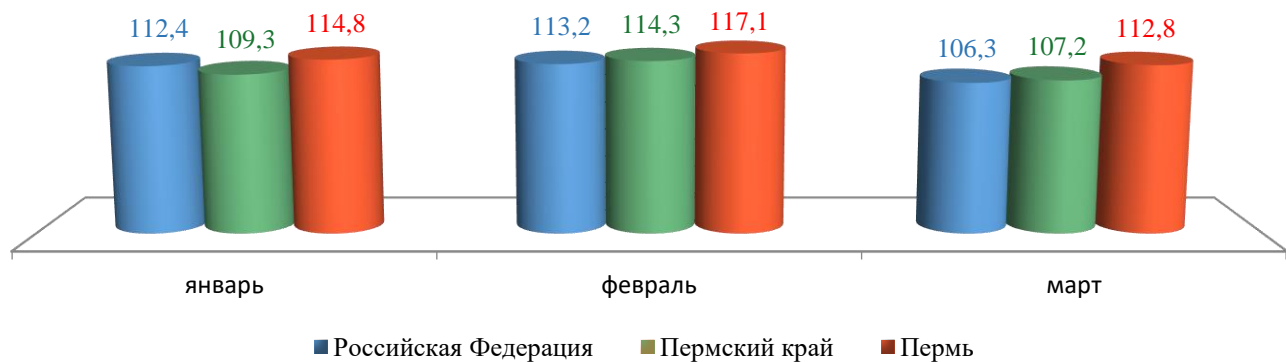


Среднемесячная номинальная начисленная заработная плата

Период	Российская Федерация		Пермский край		Пермь	
	руб.	в % к соотв. месяцу предыдущего года	руб.	в % к соотв. месяцу предыдущего года	руб.	в % к соотв. месяцу предыдущего года
Январь	63 260,0	112,4	50 914,3	109,3	63 234,9	114,8
Февраль	65 094,0	113,2	50 632,2	114,3	62 870,0	117,1
Март	71 334,0	106,3	56 085,0	107,2	68 826,7	112,8

Динамика среднемесячной заработной платы

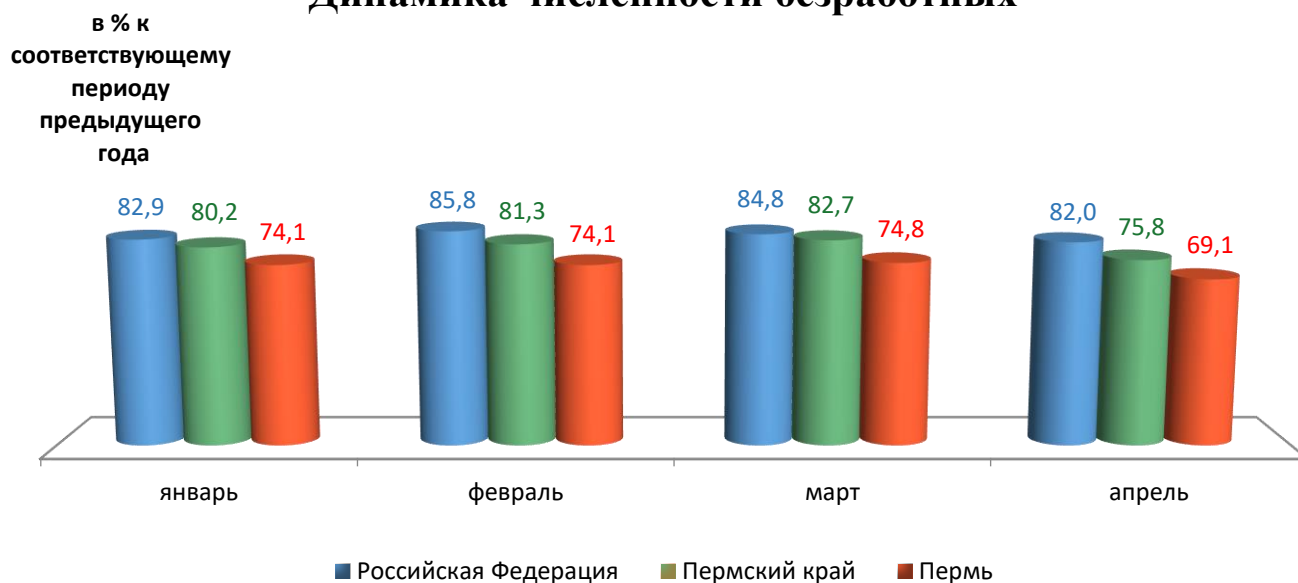
в % к соответствующему периоду предыдущего года



Динамика численности безработных

Период	Российская Федерация		Пермский край		Пермь	
	тыс. человек	в % к соотв. месяцу предыдущего года	человек	в % к соотв. месяцу предыдущего года	человек	в % к соотв. месяцу предыдущего года
Январь	2 734	82,9	7 600	80,2	1 822	74,1
Февраль	2 635	85,8	7 528	81,3	1 736	74,1
Март	2 609	84,8	7 427	82,7	1 678	74,8
Апрель	2 466	82,0	7 331	75,8	1 661	69,1

Динамика численности безработных



При подготовке Кратких итогов социально-экономического развития города Перми за январь-апрель 2023 года использовались данные Территориального органа Федеральной службы государственной статистики по Пермскому краю, Госавтоинспекции.

Ответственный исполнитель:

Климова Гузель Маулизяновна

Отдел анализа и прогнозирования

Департамент планирования и мониторинга

Администрация города Перми

Тел: (342) 217-33-36