

**Администрация города Перми  
Департамент планирования и мониторинга**



**КРАТКИЕ ИТОГИ  
СОЦИАЛЬНО-ЭКОНОМИЧЕСКОГО РАЗВИТИЯ  
города ПЕРМИ**

**ЯНВАРЬ-МАЙ 2023 года**

Пермь - 2023

## Основные итоги социально-экономического развития города Перми за январь-май 2023 года

Наименование показателя	Январь-май 2023 г.	в % к январю-маю 2022 г.	
Численность постоянного населения на 01.01.2023, чел.	1 027 157	99,5	↓
Оборот крупных и средних организаций, млн. руб.	508 079,4	106,6	↑
Объем отгруженной продукции собственного производства, выполненных работ и услуг, млн. руб.*	294 041,3	108,9	↑
Объем работ, выполненных по виду деятельности «Строительство», млн. руб.*	11 610,0	143,6**	↑
Ввод в действие общей площади жилых домов, тыс. кв. м	220,5	61,7	↓
Грузооборот, тыс. т-км*	323 555,2	105,0	↑
Оборот розничной торговли, млн. руб.*	83 634,0	107,1**	↑
Оборот общественного питания, млн. руб.*	1 817,4	105,8**	↑
Индекс потребительских цен на товары и услуги (в среднем по Пермскому краю), %	102,3***	105,8	
Сальдированный финансовый результат организаций города Перми (прибыль минус убыток), млн. руб.**, ****	39 453,9	65,7	↓
Численность зарегистрированных безработных на конец отчетного периода, чел.	1 548	64,4	↓
Численность работающих на крупных и средних предприятиях (без внешних совместителей), чел.****	272 187	100,4	↑
Среднемесячная заработная плата работников крупных и средних предприятий города, руб.****	66 524,7	115,1	↑
Фонд начисленной заработной платы работников крупных и средних предприятий города, млн. руб.****	72 428,5	115,6	↑
Число родившихся, чел.****	2 868	94,8	↓
Число умерших, чел.****	3 923	81,8	↓
Естественный прирост, убыль (-), чел.****	-1 055		↑
Миграционный прирост, убыль (-), чел.****	1 198		↑

\* без субъектов малого предпринимательства и организаций с численностью до 15 человек,

\*\* в сопоставимых ценах,

\*\*\* май 2023 года к декабрю 2022 года,

\*\*\*\* за январь-апрель 2023 года и в % к январю-апрелю 2022 года

**ЭКОНОМИЧЕСКАЯ АКТИВНОСТЬ\***

Основные показатели	Оборот организаций по видам экономической деятельности, млн. руб., в действующих ценах			Объем отгруженной продукции собственного производства, выполненных работ и услуг, млн. руб., в действующих ценах		
	Январь-май 2023 г.	в % к январю-маю 2022 г.		Январь-май 2023 г.	в % к январю-маю 2022 г.	
<b>Всего</b>	<b>508 079,4</b>	<b>106,6</b>	<b>↑</b>	<b>294 041,3</b>	<b>108,9</b>	<b>↑</b>
из них:						
сельское, лесное хозяйство, охота, рыболовство и рыбоводство	723,8	в 4,0р.	↑	608,1	67,3	↓
добыча полезных ископаемых	3 358,4	65,0	↓	2 968,4	68,4	↓
обрабатывающие производства	194 418,3	103,8	↑	175 548,9	104,1	↑
обеспечение электрической энергией, газом и паром; кондиционирование воздуха	52 351,1	107,2	↑	30 445,6	111,3	↑
водоснабжение; водоотведение, организация сбора и утилизации отходов, деятельность по ликвидации загрязнений	6 503,3	125,6	↑	6 896,0	111,6	↑
строительство	11 543,9	144,2	↑	11 587,8	150,8	↑
торговля оптовая и розничная; ремонт автотранспортных средств и мотоциклов	176 097,4	106,0	↑	5 349,3	138,1	↑
транспортировка и хранение	12 564,4	131,1	↑	9 651,8	122,7	↑
деятельность гостиниц и предприятий общественного питания	1 552,5	120,9	↑	1 882,8	121,9	↑
деятельность в области информации и связи	15 255,7	102,4	↑	14 655,4	103,1	↑
деятельность финансовая и страховая	н/д	н/д		-	191,9	↑
деятельность по операциям с недвижимым имуществом	3 398,4	152,5	↑	2 074,5	98,8	↓
деятельность профессиональная, научная и техническая	9 804,0	127,1	↑	8 310,0	137,6	↑
деятельность административная и сопутствующие дополнительные услуги	2 230,3	68,3	↓	6 470,8	194,8	↑
государственное управление и обеспечение военной безопасности; социальное обеспечение	144,4	123,8	↑	102,5	116,7	↑
образование	3 752,8	110,6	↑	2 953,2	112,9	↑
деятельность в области здравоохранения и социальных услуг	13 377,1	108,1	↑	13 424,5	108,7	↑
деятельность в области культуры, спорта, организации досуга и развлечений	843,9	128,9	↑	844,1	120,3	↑
предоставление прочих видов услуг	159,8	105,0	↑	-	126,5	↑

\* без субъектов малого предпринимательства и организаций с численностью до 15 человек

## СТРОИТЕЛЬСТВО

### Объем работ, выполненных по виду деятельности «Строительство» \*

Наименование показателя	Январь-май 2023 г. млн. руб.	в % к январю-маю 2022 г.	
<b>Всего по городу Перми</b>	<b>11 610,0</b>	<b>143,6</b>	<b>↑</b>
в том числе по районам:			
Дзержинский	3 183,2	156,4	↑
Индустриальный	3 065,8	143,3	↑
Кировский	К	129,6	↑
Ленинский	1 050,3	196,9	↑
Мотовилихинский	943,4	162,1	↑
Орджоникидзевский	К	94,2	↓
Свердловский	3 261,5	120,3	↑

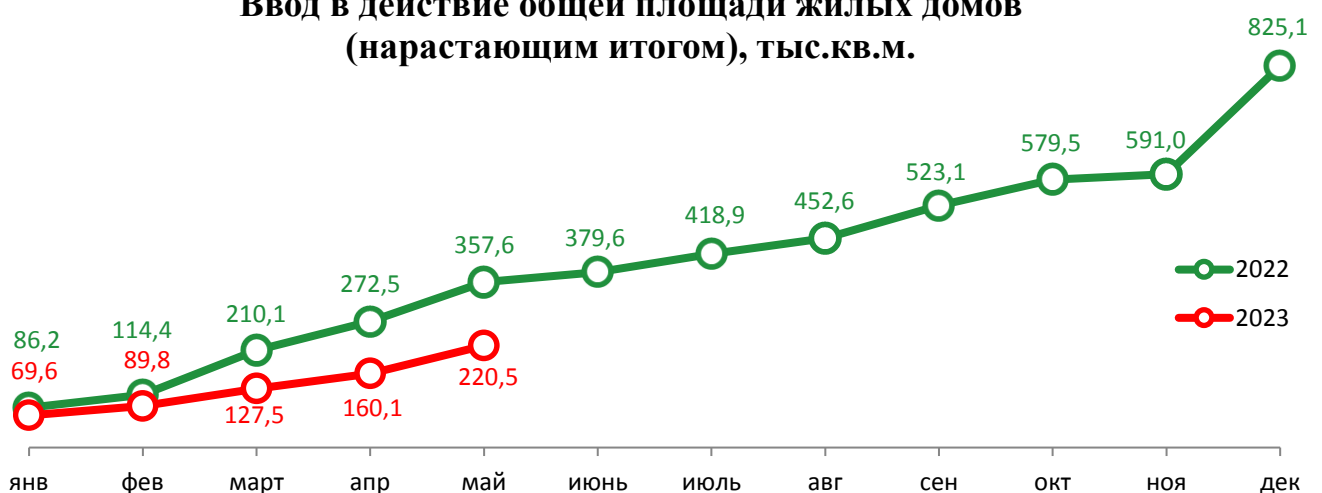
\* без субъектов малого предпринимательства и организаций с численностью до 15 человек,

\*\* в сопоставимых ценах.

### Ввод в действие общей площади жилых домов

Наименование показателя	Январь-май 2023 г. кв. м	в % к январю-маю 2022 г.	
<b>Всего по городу Перми</b>	<b>220 528</b>	<b>61,7</b>	<b>↓</b>
в том числе по районам:			
Дзержинский	25 262	60,9	↓
Индустриальный	15 596	141,9	↑
Кировский	-	-	-
Ленинский	116 979	63,7	↓
Мотовилихинский	-	-	-
Орджоникидзевский	-	-	-
Свердловский	62 691	56,8	↓
Индивидуальное жилищное строительство	94 713	106,0	↑

### Ввод в действие общей площади жилых домов (нарастающим итогом), тыс.кв.м.



## ТРАНСПОРТ

Наименование показателя	Январь-май 2023 г.	в % к январю-маю 2022 г.	
Перевезено грузов, тыс. т *	357,2	78,3	↓
в том числе на коммерческой основе	357,2	78,3	↓
Грузооборот, тыс. т-км *	323 555,2	105,0	↑
в том числе на коммерческой основе	323 555,2	105,0	↑

\* без субъектов малого предпринимательства и организацией с численностью до 15 человек.

## ДОРОЖНО-ТРАНСПОРТНЫЕ ПРОИСШЕСТВИЯ И ПОСТРАДАВШИЕ

Наименование показателя	Количество ДТП		Погибло, чел		Ранено, чел	
	Январь-май 2023 г.	в % к январю-маю 2022 г.	Январь-май 2023 г.	в % к январю-маю 2022 г.	Январь-май 2023 г.	в % к январю-маю 2022 г.
<b>Всего</b>	<b>277</b>	<b>117,9</b>	<b>8</b>	<b>88,9</b>	<b>328</b>	<b>111,9</b>
из них дети до 16 лет	41	124,2	0	0,0	54	117,4

## ПОТРЕБИТЕЛЬСКИЙ РЫНОК ТОВАРОВ И УСЛУГ

Основные показатели	Январь-май 2023 г.	в % к январю-маю 2022 г.	
<b>Оборот розничной торговли в действующих ценах, всего, млн. руб.</b>	83 634,0	107,1*	↑
в том числе:			
пищевые продукты, включая напитки, и табачные изделия	40 889,3	107,1*	↑
непродовольственные товары	42 744,7	107,0*	↑
<b>Индекс потребительских цен на товары и услуги (в среднем по Пермскому краю), %</b>	102,3**	105,8	

\* в сопоставимых ценах,

\*\* май 2023 года к декабрю 2022 года.

## ФИНАНСЫ

### Сальдированный финансовый результат организаций г. Перми (прибыль минус убыток) \*,\*\*

Основные показатели	Январь-апрель 2023 г. млн. руб.	в % к январю-апрелю 2022 г.	
<b>Всего</b>	<b>39 453,9</b>	<b>65,7</b>	<b>↓</b>
из них:			
добыча полезных ископаемых	14 059,1	33,1	↓
обрабатывающие производства	14 692,9	149,5	↑
обеспечение электрической энергией, газом и паром; кондиционирование воздуха	1 813,8	113,3	↑
водоснабжение; водоотведение, организация сбора и утилизации отходов, деятельность по ликвидации загрязнений	1 101,4	90,9	↓
строительство	351,4	-	↑
торговля оптовая и розничная; ремонт автотранспортных средств и мотоциклов	5 372,5	88,3	↓
транспортировка и хранение	-197,3	-	↑
деятельность гостиниц и предприятий общественного питания	80,6	в 2,6р.	↑
деятельность в области информации и связи	966,8	-	↑
деятельность по операциям с недвижимым имуществом	-304,1	-	↓
деятельность профессиональная, научная и техническая	544,2	64,1	↓
деятельность административная и сопутствующие дополнительные услуги	706,7	в 20,1р.	↑
образование	62,1	72,6	↓
деятельность в области здравоохранения и социальных услуг	197,8	91,1	↓
деятельность в области культуры, спорта, организации досуга и развлечений	-3,2	-	-
предоставление прочих видов услуг	12,8	178,8	↑

\* без субъектов малого предпринимательства и организаций с численностью до 15 человек, без учёта банков, страховых компаний и бюджетных организаций,

\*\* сравнение показателей с соответствующим периодом 2022 года произведено в текущих ценах по сопоставимому кругу предприятий.

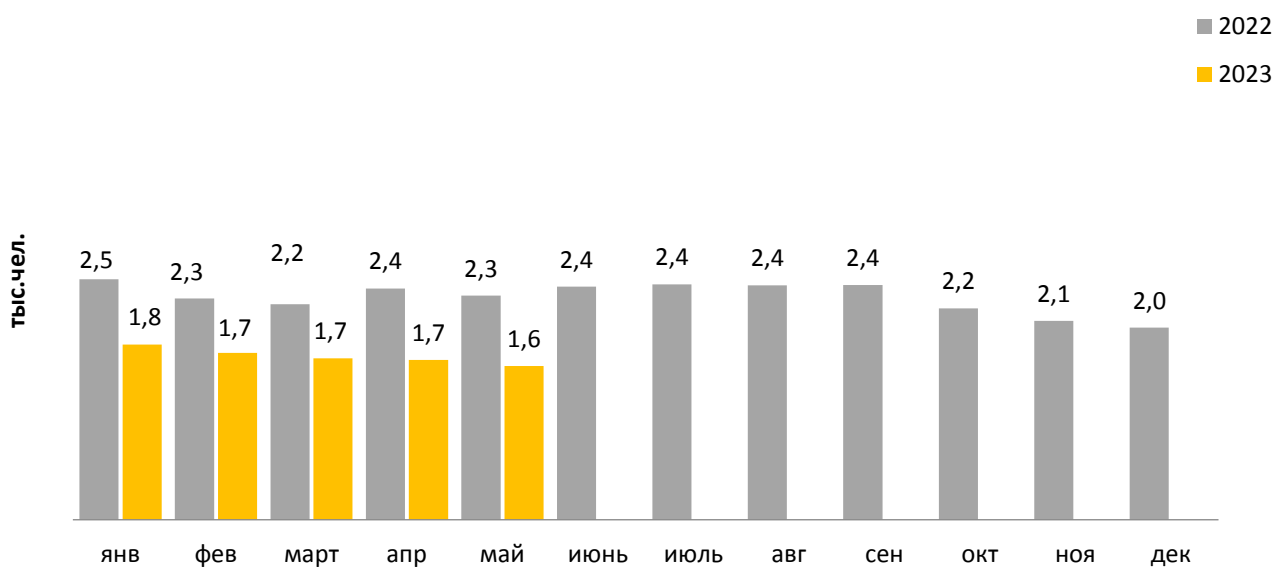


**РЫНОК ТРУДА и БЕЗРАБОТИЦА**

Основные показатели	Январь-апрель 2023 г.	в % к январю-апрелю 2022 г.	
<b>Численность работающих на крупных и средних предприятиях – всего, чел.</b>	<b>272 187</b>	<b>100,4</b>	<b>↑</b>
в том числе по отраслям:			
сельское, лесное хозяйство, охота, рыболовство и рыбоводство	585	96,1	↓
добыча полезных ископаемых	1 989	92,9	↓
обрабатывающие производства	78 640	102,8	↑
обеспечение электрической энергией, газом и паром; кондиционирование воздуха	9 100	93,5	↓
водоснабжение; водоотведение, организация сбора и утилизации отходов, деятельность по ликвидации загрязнений	2 637	100,2	↑
строительство	7 394	103,7	↑
торговля оптовая и розничная; ремонт автотранспортных средств и мотоциклов	24 059	99,8	↓
транспортировка и хранение	17 913	101,6	↑
деятельность гостиниц и предприятий общественного питания	1 994	102,9	↑
деятельность в области информации и связи	11 724	98,8	↓
деятельность финансовая и страховая	7 041	95,3	↓
деятельность по операциям с недвижимым имуществом	1 655	86,8	↓
деятельность профессиональная, научная и техническая	17 360	104,5	↑
деятельность административная и сопутствующие дополнительные услуги	4 625	99,6	↓
государственное управление и обеспечение военной безопасности; социальное обеспечение	26 174	100,2	↑
образование	27 977	102,3	↑
деятельность в области здравоохранения и социальных услуг	26 823	97,1	↓
деятельность в области культуры, спорта, организации досуга и развлечений	4 017	86,1	↓
предоставление прочих видов услуг	480	118,8	↑

Наименование показателя	Декабрь 2022 г.	Январь 2023 г.	Май 2023 г.	Май 2023 г. в % к декабрю 2022 г.	
Численность граждан, обратившихся за содействием в поиске подходящей работы, на конец отчетного периода	2 598	2 597	2 799	107,7	↑
из них:					
незанятые граждане	2 566	2 565	2 734	106,5	↑
Численность безработных граждан, на конец отчетного периода	1 997	1 822	1 548	77,5	↓
в том числе получают пособие по безработице	1 618	1 461	1 168	72,2	↓
Заявленная работодателями потребность в работниках на конец отчетного периода	6 331	6 823	10 076	159,2	↑
из них:					
по рабочим профессиям	4 324	4 254	5 979	138,3	↑
с оплатой труда выше прожиточного минимума	6 331	6 823	10 076	159,2	↑
Число граждан, нашедших работу (доходное занятие)	430	328	331	77,0	↓
из них безработные граждане	323	208	187	57,9	↓

### Динамика численности безработных граждан





## МАТЕРИАЛЬНОЕ ПОЛОЖЕНИЕ НАСЕЛЕНИЯ

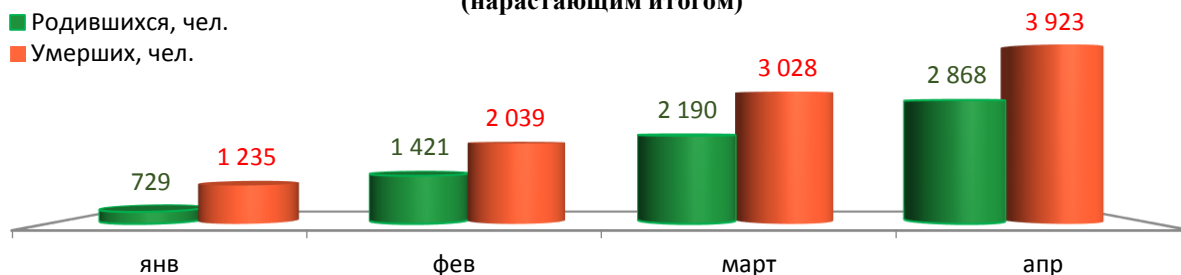
Основные показатели	Январь-апрель 2023 г.	в % к январю-апрелю 2022 г.	
<b>Среднемесячная заработная плата работников крупных и средних предприятий города - всего, руб.:</b>	<b>66 524,7</b>	<b>115,1</b>	<b>↑</b>
в том числе по отраслям:			
сельское, лесное хозяйство, охота, рыболовство и рыбоводство	60 668,8	108,1	↑
добыча полезных ископаемых	103 083,7	114,1	↑
обрабатывающие производства	70 222,6	117,7	↑
обеспечение электрической энергией, газом и паром; кондиционирование воздуха	77 217,2	116,1	↑
водоснабжение; водоотведение, организация сбора и утилизации отходов, деятельность по ликвидации загрязнений	53 741,6	110,6	↑
строительство	65 613,6	124,4	↑
торговля оптовая и розничная; ремонт автотранспортных средств и мотоциклов	57 538,9	113,0	↑
транспортировка и хранение	59 995,6	112,5	↑
деятельность гостиниц и предприятий общественного питания	40 526,4	113,0	↑
деятельность в области информации и связи	91 412,3	112,1	↑
деятельность финансовая и страховая	86 576,6	116,4	↑
деятельность по операциям с недвижимым имуществом	49 473,5	117,8	↑
деятельность профессиональная, научная и техническая	83 734,9	113,6	↑
деятельность административная и сопутствующие дополнительные услуги	46 403,5	133,2	↑
государственное управление и обеспечение военной безопасности; социальное обеспечение	60 938,7	115,2	↑
образование	53 006,6	111,6	↑
деятельность в области здравоохранения и социальных услуг	55 754,4	111,2	↑
деятельность в области культуры, спорта, организации досуга и развлечений	64 222,2	115,3	↑
предоставление прочих видов услуг	70 748,5	108,5	↑

## ДЕМОГРАФИЧЕСКАЯ СИТУАЦИЯ

Наименование показателя	Январь-апрель 2023 г.	Январь-апрель 2022 г.	Январь-апрель 2023 г. относительно января-апреля 2022 г.
Родившихся - всего, чел.	2 868	3 026	↓
в расчете на 1000 населения	8,5	8,8	↓
Умерших - всего, чел.	3 923	4 797	↓
в расчете на 1000 населения	11,6	14,0	↓
Умерших детей до 1 года - всего, чел.	14	17	↓
Естественный прирост, убыль (-), чел.	-1 055	-1 771	↑
в расчете на 1000 населения	-3,1	-5,2	↑
Миграционный прирост/убыль, чел.	1 198	-646	↑

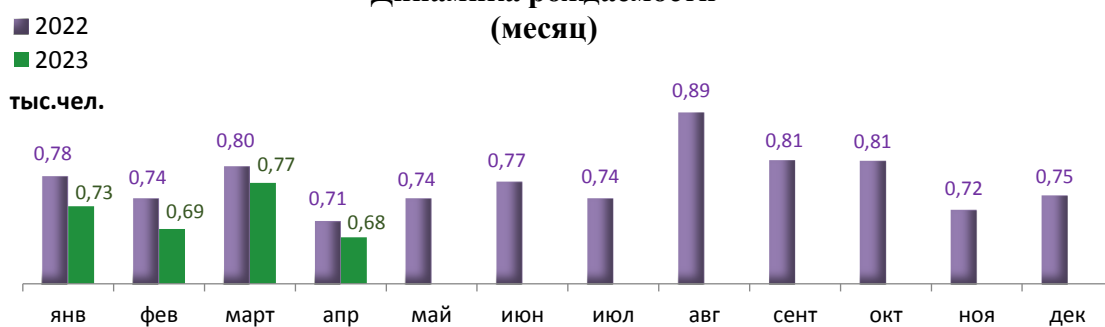
### Динамика рождаемости и смертности

(нарастающим итогом)



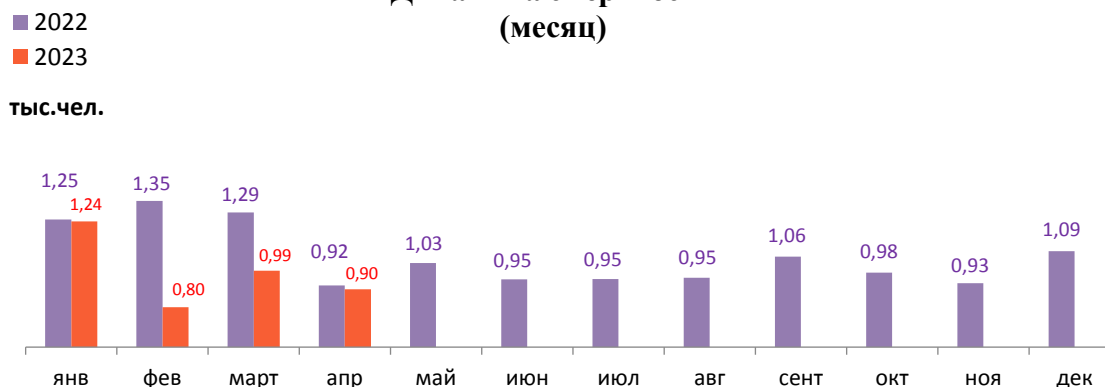
### Динамика рождаемости

(месяц)



### Динамика смертности

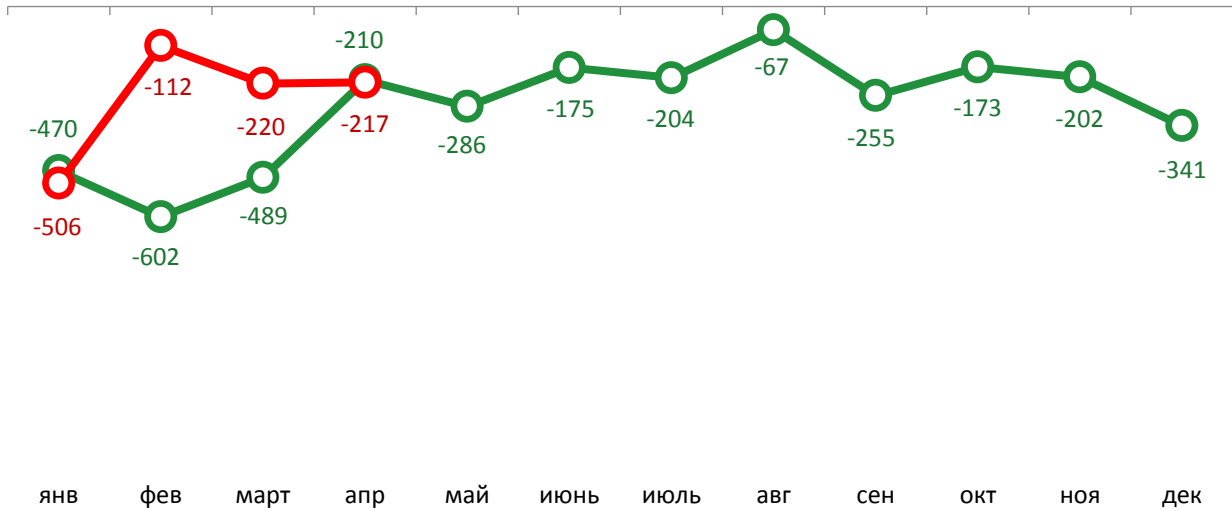
(месяц)



## Естественный прирост, убыль (-) (месяц)

2022  
2023

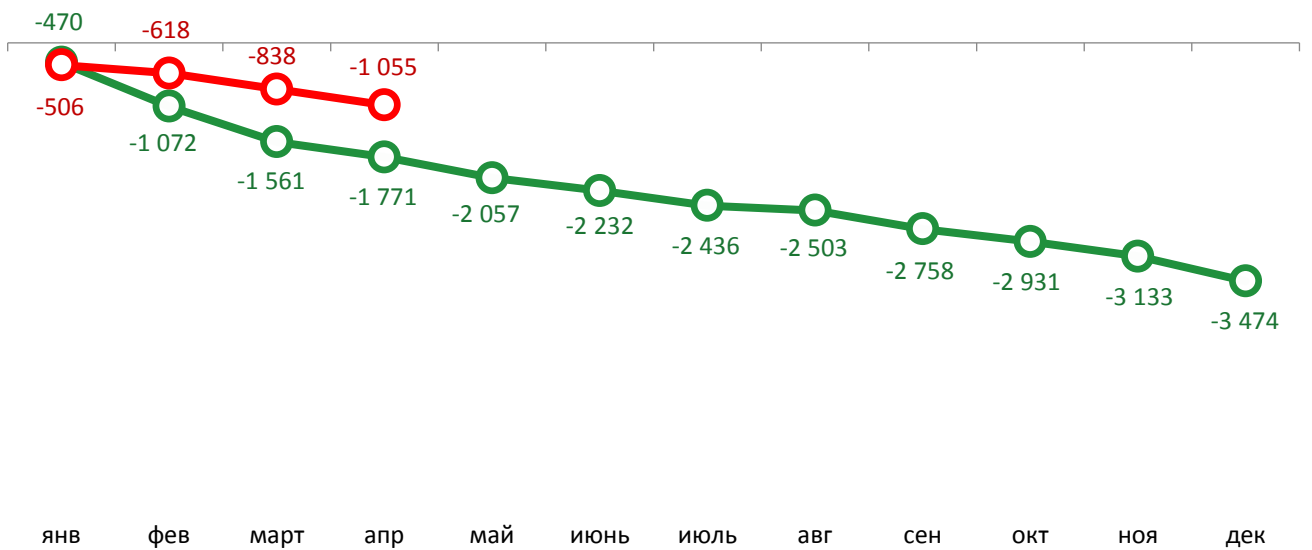
чел.



## Естественный прирост, убыль (-) (нарастающим итогом)

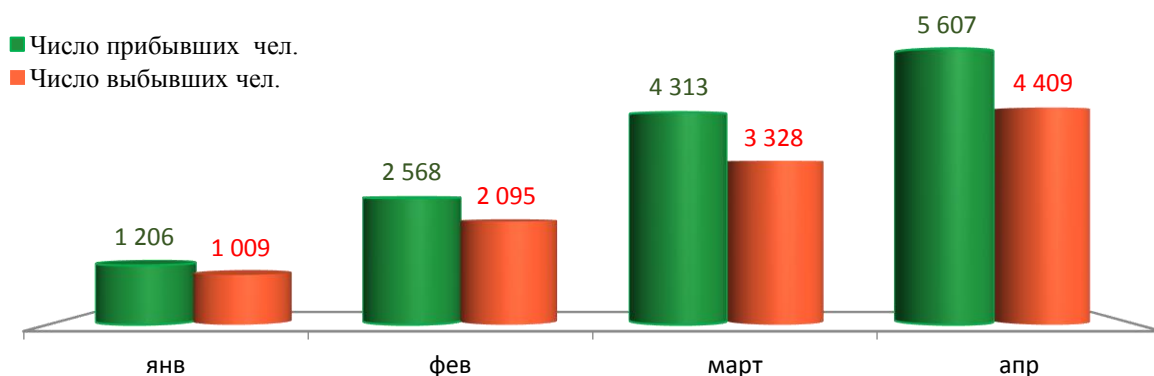
2022  
2023

чел.

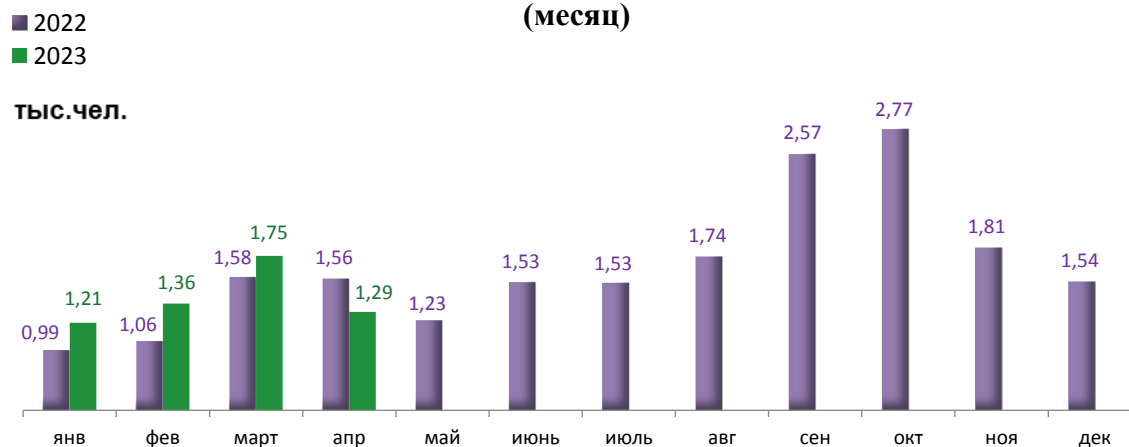


## МИГРАЦИЯ НАСЕЛЕНИЯ

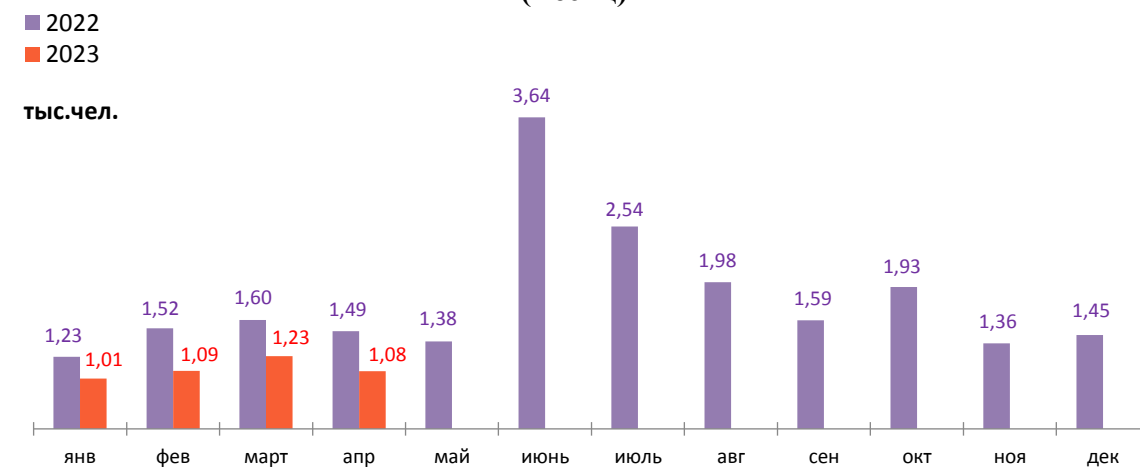
### Динамика миграционных потоков (нарастающим итогом)



### Число прибывших (месяц)



### Число выбывших (месяц)



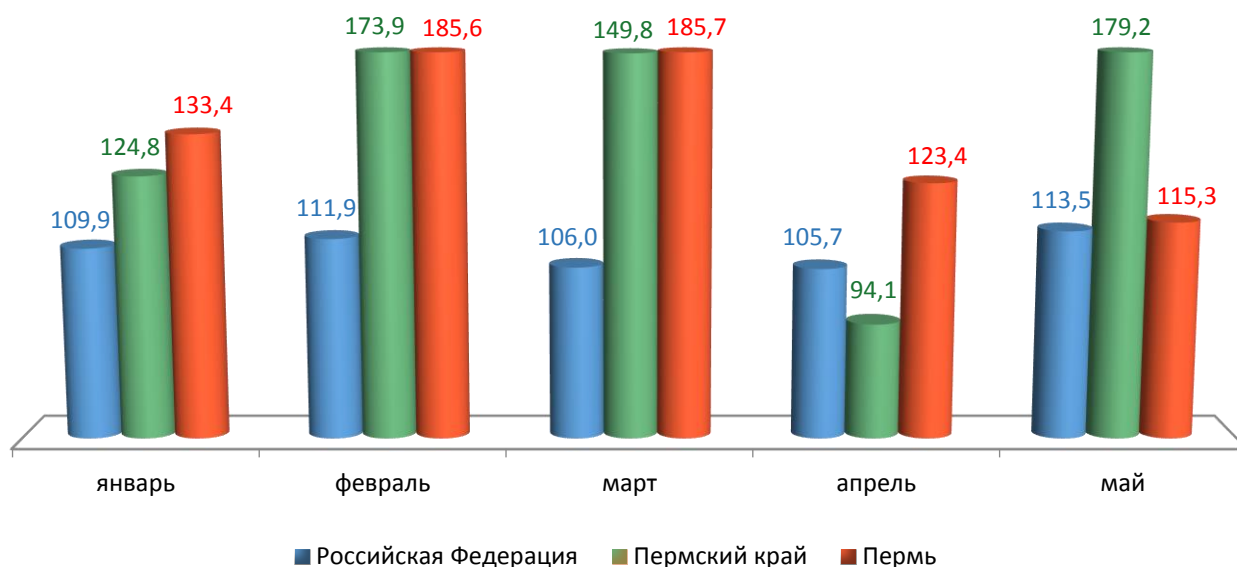
**СРАВНИТЕЛЬНЫЙ АНАЛИЗ  
СОЦИАЛЬНО-ЭКОНОМИЧЕСКОГО РАЗВИТИЯ  
РОССИЙСКОЙ ФЕДЕРАЦИИ, ПЕРМСКОГО КРАЯ И ГОРОДА ПЕРМИ**

**Динамика объема работ, выполненных по виду деятельности  
«Строительство»**

Период	Российская Федерация		Пермский край		Пермь	
	Млрд. руб.	в % к соотв. периоду предыдущего года	Млн. руб.	в % к соотв. периоду предыдущего года	Млн. руб.	в % к соотв. периоду предыдущего года
Январь	623,1	109,9	9 665,8	124,8	1 357,7	133,4
Февраль	710,3	111,9	14 705,9	173,9	2 035,0	185,6
Март	921,6	106,0	18 029,8	149,8	3 235,4	185,7
Апрель	1 006,6	105,7	15 497,6	94,1	2 434,3	123,4
Май	1 078,3	113,5	22 028,0	179,2	2 547,7	115,3

в % к  
соответствующему  
периоду  
предыдущего  
года

**Динамика объема строительных работ**

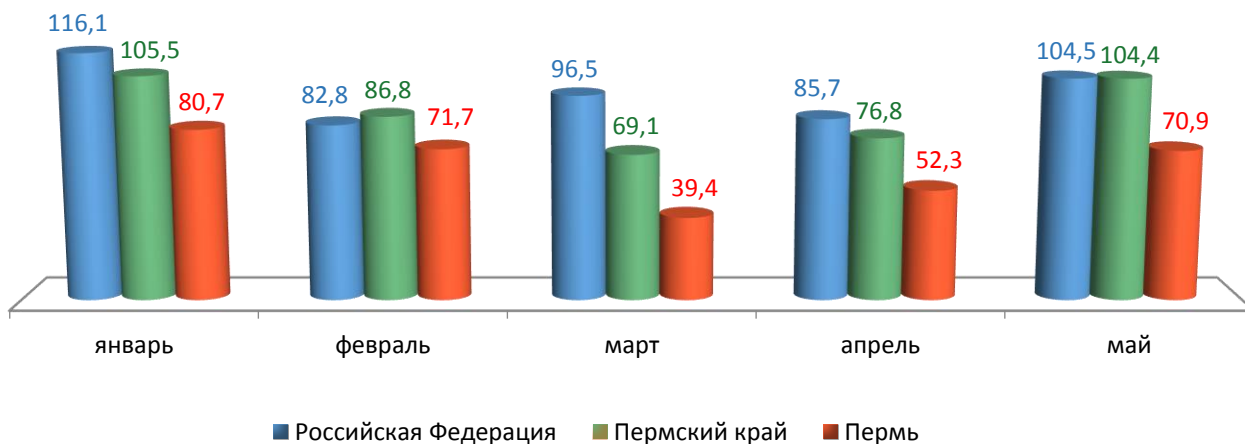


### Динамика ввода в действие жилых домов

Период	Российская Федерация		Пермский край		Пермь	
	Млн. кв. м общей площади	в % к соотв. периоду предыдущего года	Тыс. кв. м общей площади	в % к соотв. периоду предыдущего года	Тыс. кв. м общей площади	в % к соотв. периоду предыдущего года
Январь	12,0	116,1	202,9	105,5	69,6	80,7
Февраль	8,3	82,8	126,0	86,8	20,2	71,7
Март	8,6	96,5	170,0	69,1	37,7	39,4
Апрель	7,1	85,7	117,2	76,8	32,6	52,3
Май	7,2	104,5	179,3	104,4	60,4	70,9

в % к соответствующему периоду предыдущего года

### Динамика ввода жилья

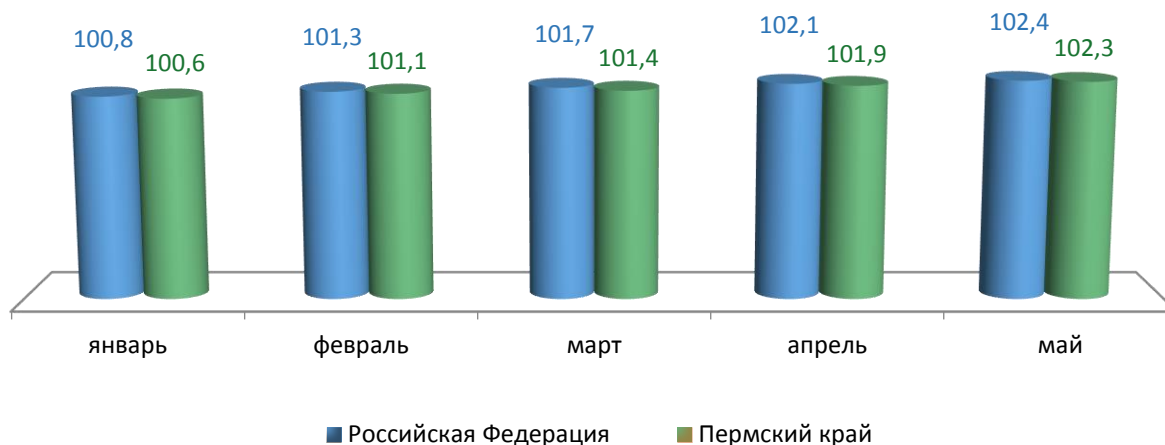


## Индексы потребительских цен и тарифов на товары и услуги

Период	Российская Федерация		Пермский край	
	в % к предыдущему периоду	в % к декабрю предыдущего года	в % к предыдущему периоду	в % к декабрю предыдущего года
Январь	100,8	100,8	100,6	100,6
Февраль	100,5	101,3	100,5	101,1
Март	100,4	101,7	100,3	101,4
Апрель	100,4	102,1	100,5	101,9
Май	100,3	102,4	100,4	102,3

## Динамика индекса потребительских цен

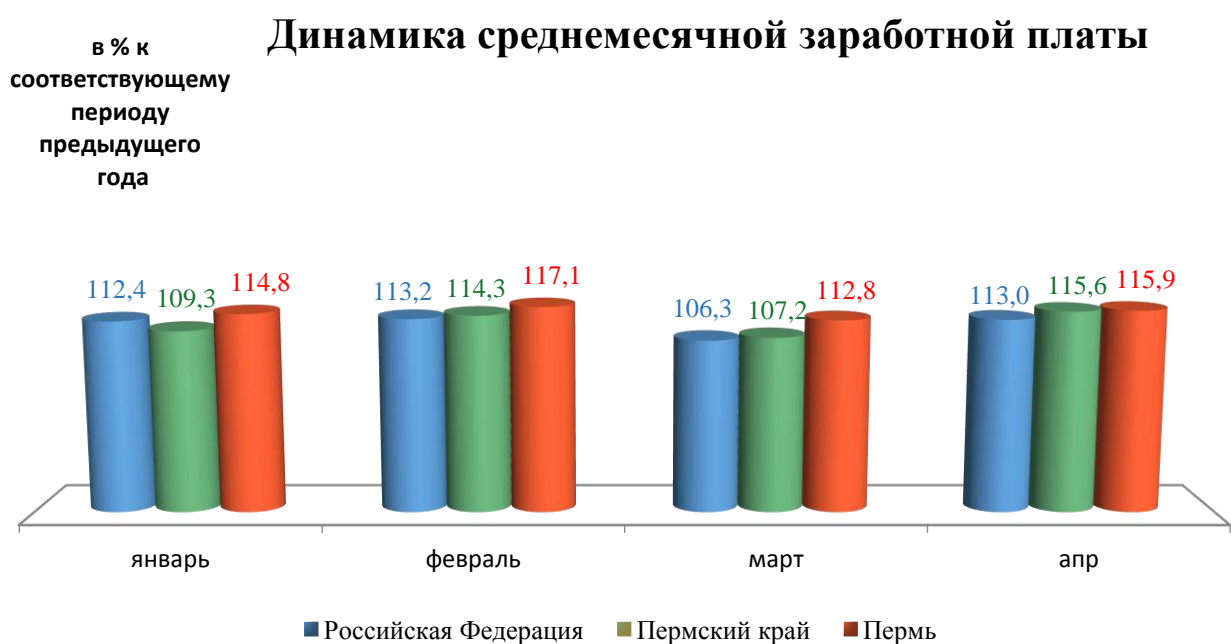
в % к декабрю  
предыдущего года





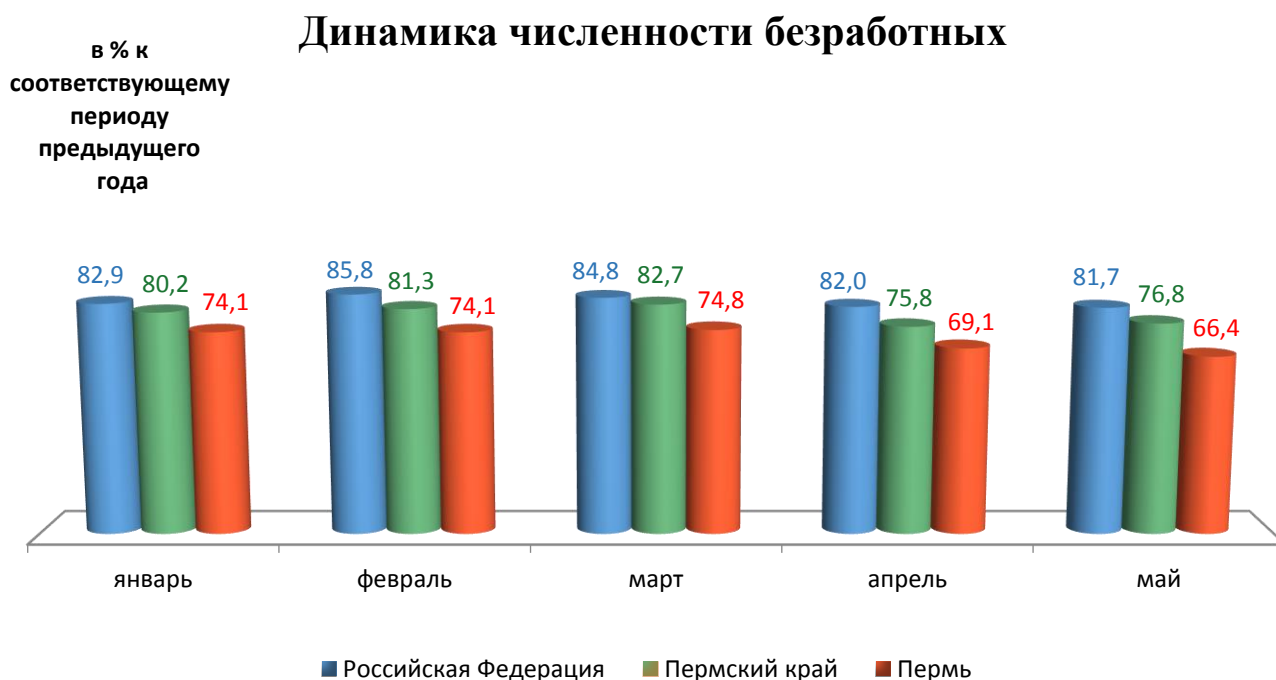
### Среднемесячная номинальная начисленная заработная плата

Период	Российская Федерация		Пермский край		Пермь	
	руб.	в % к соотв. месяцу предыдущего года	руб.	в % к соотв. месяцу предыдущего года	руб.	в % к соотв. месяцу предыдущего года
Январь	63 260,0	112,4	50 914,3	109,3	63 234,9	114,8
Февраль	65 094,0	113,2	50 632,2	114,3	62 870,0	117,1
Март	71 334,0	106,3	56 085,0	107,2	68 826,7	112,8
Апрель	71 204,0	113,0	58 113,0	115,6	71 171,2	115,9



### Динамика численности безработных

Период	Российская Федерация		Пермский край		Пермь	
	тыс. человек	в % к соотв. месяцу предыдущего года	человек	в % к соотв. месяцу предыдущего года	человек	в % к соотв. месяцу предыдущего года
Январь	2 734	82,9	7 600	80,2	1 822	74,1
Февраль	2 635	85,8	7 528	81,3	1 736	74,1
Март	2 609	84,8	7 427	82,7	1 678	74,8
Апрель	2 466	82,0	7 331	75,8	1 661	69,1
Май	2 406	81,7	7 731	76,8	1 548	66,4



При подготовке Кратких итогов социально-экономического развития города Перми за январь-май 2023 года использовались данные Территориального органа Федеральной службы государственной статистики по Пермскому краю, Госавтоинспекции.

Ответственный исполнитель:  
Климова Гузель Маулизяновна  
Отдел анализа и прогнозирования  
Департамент планирования и мониторинга  
Администрация города Перми  
Тел: (342) 217-33-36