

**Администрация города Перми
Департамент планирования и мониторинга**



КРАТКИЕ ИТОГИ
СОЦИАЛЬНО-ЭКОНОМИЧЕСКОГО РАЗВИТИЯ
города ПЕРМИ

ЯНВАРЬ-ОКТЯБРЬ 2024 года

Пермь – 2024

Основные итоги социально-экономического развития города Перми за январь-октябрь 2024 года

Наименование показателя	Январь- октябрь 2024 г.	в % к январю- октябрю 2023 г.	
Численность постоянного населения на 01.01.2024, чел.	1 026 912	99,98	↓
Оборот крупных и средних организаций, млн. руб.	1 333 845,4	120,4	↑
Объем отгруженной продукции собственного производства, выполненных работ и услуг, млн. руб.*	783 220,6	120,1	↑
Объем работ, выполненных по виду деятельности «Строительство», млн. руб.*	41 564,2	125,2**	↑
Ввод в действие общей площади жилых домов, тыс. кв. м	415,5	85,1	↓
Грузооборот, тыс. т-км*	669 739,2	90,2	↓
Оборот розничной торговли, млн. руб.*	216 321,2	114,4**	↑
Оборот общественного питания, млн. руб.*	5 091,6	119,3**	↑
Индекс потребительских цен на товары и услуги (в среднем по Пермскому краю), %	106,3***	109,0	
Сальдированный финансовый результат организаций города Перми (прибыль минус убыток), млн. руб.**, ****	229 170,0	160,7	↑
Численность зарегистрированных безработных на конец отчетного периода, чел.	764	60,4	↓
Численность работающих на крупных и средних предприятиях (без внешних совместителей), чел.****	276 118	101,1	↑
Среднемесячная заработная плата работников крупных и средних предприятий города, руб.****	83 654,3	118,9	↑
Фонд начисленной заработной платы работников крупных и средних предприятий города, млн. руб.****	207 886,3	120,2	↑
Число родившихся, чел.****	6 635	97,6	↓
Число умерших, чел.****	9 214	106,6	↑
Естественный прирост, убыль (-), чел.****	-2 579		↓

* без субъектов малого предпринимательства и организаций с численностью до 15 человек,

** в сопоставимых ценах,

*** октябрь 2024 года к декабрю 2023 года,

**** за январь-сентябрь 2024 года и в % к январю-сентябрю 2023 года.

ЭКОНОМИЧЕСКАЯ АКТИВНОСТЬ*

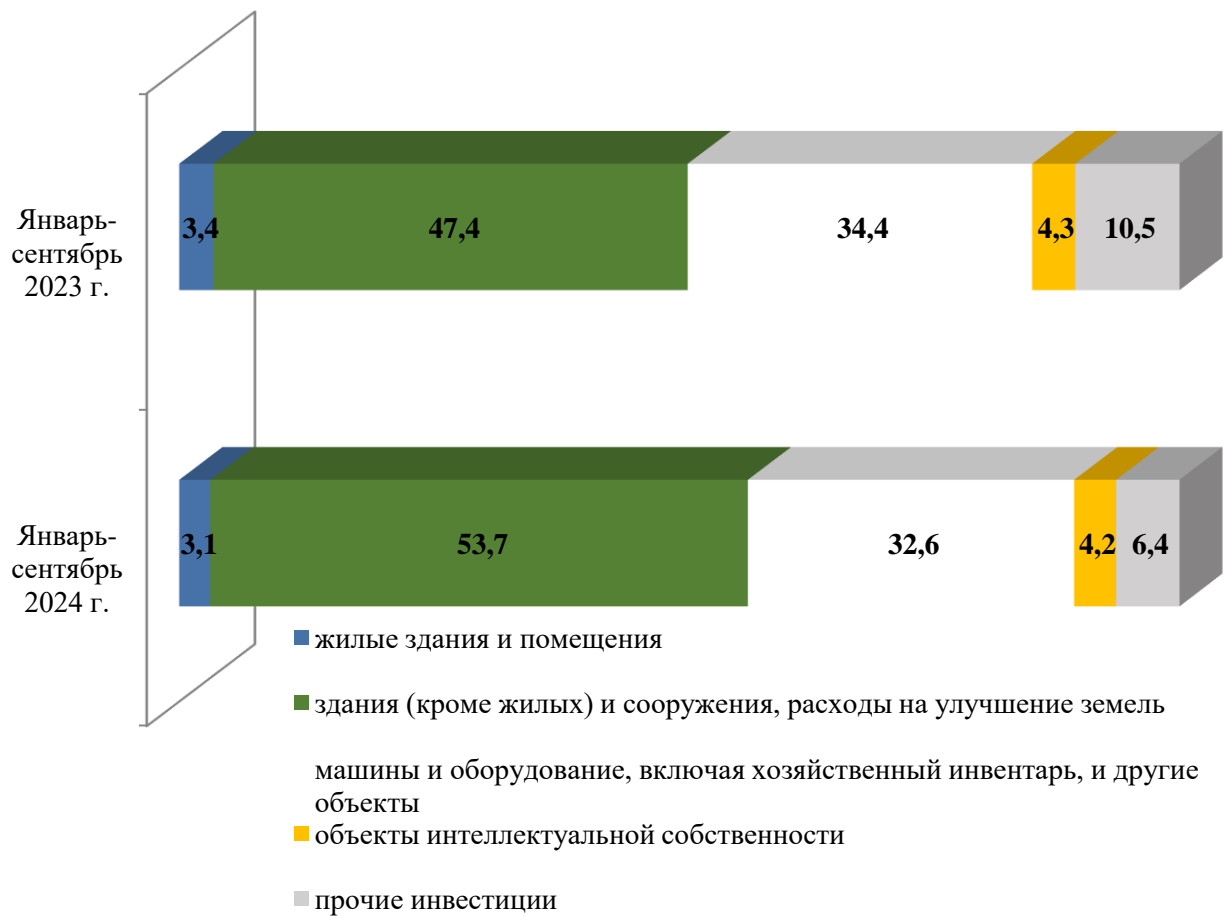
Основные показатели	Оборот организаций по видам экономической деятельности, млн. руб., в действующих ценах			Объем отгруженной продукции собственного производства, выполненных работ и услуг, млн. руб., в действующих ценах		
	Январь-октябрь 2024 г.	в % к январю-октябрю 2023 г.		Январь-октябрь 2024 г.	в % к январю-октябрю 2023 г.	
Всего	1 333 845,4	120,4	↑	783 220,6	120,1	↑
из них:						
сельское, лесное хозяйство, охота, рыболовство и рыбоводство	3 237,6	144,1	↑	821,2	85,1	↓
добыча полезных ископаемых	6 423,3	77,6	↓	5 930,2	81,6	↓
обрабатывающие производства	529 398,7	122,9	↑	480 871,1	123,3	↑
обеспечение электрической энергией, газом и паром; кондиционирование воздуха	103 279,2	113,8	↑	63 437,5	114,6	↑
водоснабжение; водоотведение, организация сбора и утилизации отходов, деятельность по ликвидации загрязнений	12 005,8	86,1	↓	14 667,3	100,1	↑
строительство	42 404,6	138,3	↑	41 535,6	137,0	↑
торговля оптовая и розничная; ремонт автотранспортных средств и мотоциклов	472 042,9	121,5	↑	15 871,1	138,9	↑
транспортировка и хранение	25 918,3	95,0	↓	26 421,2	122,5	↑
деятельность гостиниц и предприятий общественного питания	4 199,7	121,5	↑	4 871,1	118,8	↑
деятельность в области информации и связи	36 000,3	108,5	↑	34 567,5	109,4	↑
деятельность финансовая и страховая	-	-		К	122,8	↑
деятельность по операциям с недвижимым имуществом	5 543,4	73,1	↓	6 508,1	145,3	↑
деятельность профессиональная, научная и техническая	28 665,4	99,7	↓	26 107,4	104,4	↑
деятельность административная и сопутствующие дополнительные услуги	20 846,0	в 4,4р.	↑	19 970,8	107,2	↑
государственное управление и обеспечение военной безопасности; социальное обеспечение	379,2	111,1	↑	К	112,3	↑
образование	8 376,8	113,2	↑	5 990,2	106,7	↑
деятельность в области здравоохранения и социальных услуг	32 860,8	115,8	↑	32 982,4	115,9	↑
деятельность в области культуры, спорта, организации досуга и развлечений	1 865,4	117,4	↑	1 759,0	112,1	↑
предоставление прочих видов услуг	398,1	128,5	↑	415,1	53,7	↓

* без субъектов малого предпринимательства и организаций с численностью до 15 человек

ИНВЕСТИЦИИ

Видовая структура инвестиций в основной капитал

Наименование показателя	Январь- сентябрь 2024 г. млн. руб.	в % к итогу
Инвестиции в основной капитал	205 687,7	100,0
в том числе:		
жилые здания и помещения	6 431,3	3,1
здания (кроме жилых) и сооружения, расходы на улучшение земель	110 411,5	53,7
машины и оборудование, включая хозяйственный инвентарь, и другие объекты	67 009,3	32,6
объекты интеллектуальной собственности	8 732,7	4,2
прочие инвестиции	13 102,9	6,4



СТРОИТЕЛЬСТВО

Объем работ, выполненных по виду деятельности «Строительство»*

Наименование показателя	Январь-октябрь 2024 г., млн. руб.	в % к январю-октябрю 2023 г.**	
Всего по городу Перми	41 564,2	125,2	↑
в том числе по районам:			
Дзержинский	9 513,1	85,7	↓
Индустриальный	7 055,9	106,5	↑
Кировский	К	95,5	↓
Ленинский	6 606,3	192,1	↑
Мотовилихинский	К	132,6	↑
Орджоникидзевский	2 608,8	в 520р.	↑
Свердловский	12 379,8	131,9	↑

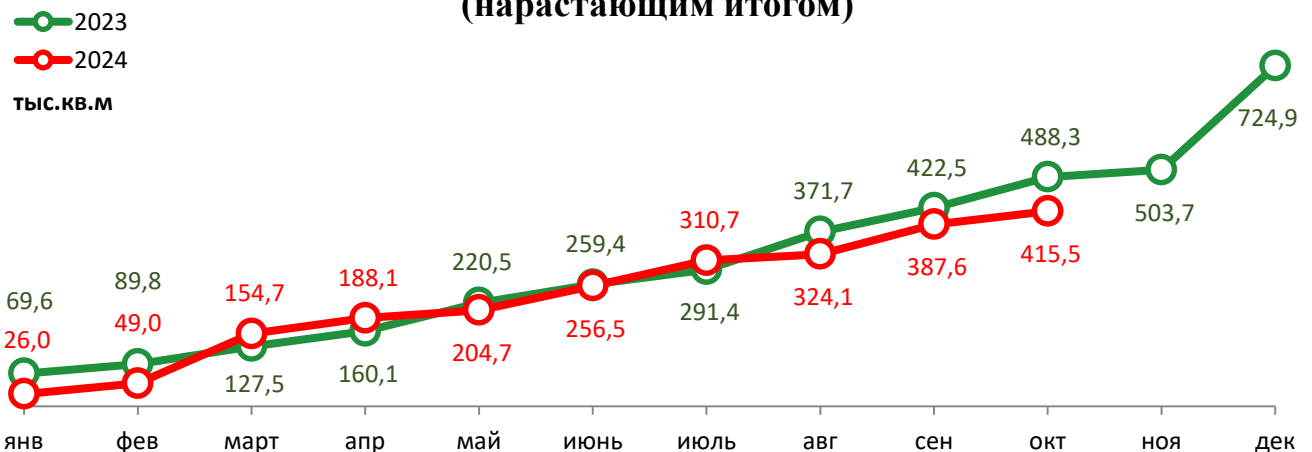
* без субъектов малого предпринимательства и организаций с численностью до 15 человек,

** в сопоставимых ценах.

Ввод в действие общей площади жилых домов

Наименование показателя	Январь-октябрь 2024 г., кв. м	в % к январю-октябрю 2023 г.	
Всего по городу Перми	415 542	85,1	↓
в том числе по районам:			
Дзержинский	85 310	88,1	↓
Индустриальный	10 036	40,5	↓
Кировский	-	-	
Ленинский	215 498	93,8	↓
Мотовилихинский	-	-	
Орджоникидзевский	-	-	
Свердловский	104 698	83,0	↓
Индивидуальное жилищное строительство	138 641	91,4	↓

Ввод в действие общей площади жилых домов (нарастающим итогом)



ТРАНСПОРТ

Наименование показателя	Январь-октябрь 2024 г.	в % к январю-октябрю 2023 г.	
		значение	изменение
Перевезено грузов, тыс. т*	809,1	101,9	↑
в том числе на коммерческой основе	809,1	101,9	↑
Грузооборот, тыс. т-км*	669 739,2	90,2	↓
в том числе на коммерческой основе	669 739,2	90,2	↓

* без субъектов малого предпринимательства и организацией с численностью до 15 человек.

ДОРОЖНО-ТРАНСПОРТНЫЕ ПРОИСШЕСТВИЯ И ПОСТРАДАВШИЕ

Наименование показателя	Количество ДТП		Погибло, чел		Ранено, чел	
	Январь-октябрь 2024 г.	в % к январю-октябрю 2023 г.	Январь-октябрь 2024 г.	в % к январю-октябрю 2023 г.	Январь-октябрь 2024 г.	в % к январю-октябрю 2023 г.
Всего	611	93,1	37	123,3	739	97,8
из них дети до 16 лет	99	101,0	2	100,0	140	112,0

ПОТРЕБИТЕЛЬСКИЙ РЫНОК ТОВАРОВ И УСЛУГ

Основные показатели	Январь-октябрь 2024 г.	в % к январю-октябрю 2023 г.	
		значение	изменение
Оборот розничной торговли в действующих ценах, всего, млн. руб.	216 321,2	114,4*	↑
в том числе:			
пищевые продукты, включая напитки, и табачные изделия	97 036,3	107,8*	↑
непродовольственные товары	119 284,9	120,5*	↑
Индекс потребительских цен на товары и услуги (в среднем по Пермскому краю), %	106,3**	109,0	

* в сопоставимых ценах,

** октябрь 2024 года к декабрю 2023 года.

ФИНАНСЫ

Сальдированный финансовый результат организаций г. Перми (прибыль минус убыток)*, **

Основные показатели	Январь-сентябрь 2024 г. млн. руб.	в % к январю-сентябрю 2023 г.	
Всего	229 170,0	160,7	↑
из них:			
добыча полезных ископаемых	149 078,3	в 2,0р.	↑
обрабатывающие производства	45 567,2	120,2	↑
обеспечение электрической энергией, газом и паром; кондиционирование воздуха	3 218,1	141,4	↑
водоснабжение; водоотведение, организация сбора и утилизации отходов, деятельность по ликвидации загрязнений	1 635,8	78,9	↓
строительство	2 767,7	88,5	↓
торговля оптовая и розничная; ремонт автотранспортных средств и мотоциклов	19 932,7	126,8	↑
транспортировка и хранение	385,9	в 2,8р.	↑
деятельность гостиниц и предприятий общественного питания	129,1	42,4	↓
деятельность в области информации и связи	-2 357,7	-	↓
деятельность по операциям с недвижимым имуществом	2 493,9	в 4,7р.	↑
деятельность профессиональная, научная и техническая	1 395,6	в 8,1р.	↑
деятельность административная и сопутствующие дополнительные услуги	4 349,5	в 3,2р.	↑
образование	-107,4	-	↓
деятельность в области здравоохранения и социальных услуг	511,0	158,9	↑
деятельность в области культуры, спорта, организации досуга и развлечений	К	в 3,6р.	↑
предоставление прочих видов услуг	34,1	66,4	↓

* без субъектов малого предпринимательства и организаций с численностью до 15 человек, без учёта банков, страховых организаций и бюджетных организаций,

** сравнение показателей с соответствующим периодом 2022 года произведено в текущих ценах по сопоставимому кругу предприятий.

РЫНОК ТРУДА и БЕЗРАБОТИЦА

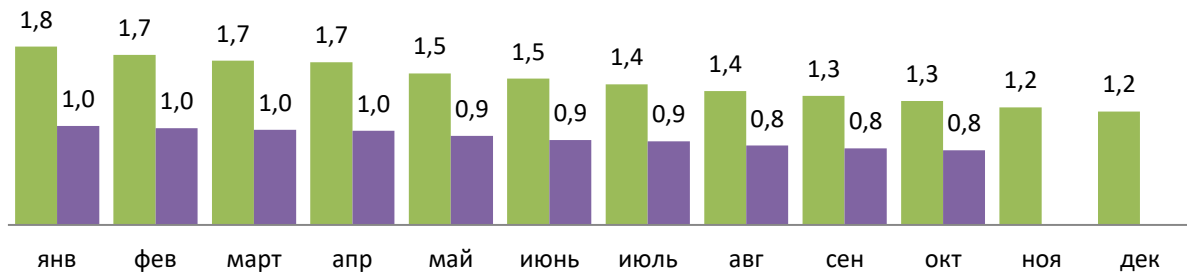
Основные показатели	Январь-сентябрь 2024 г.	в % к январю- сентябрю 2023 г.	
Численность работающих на крупных и средних предприятиях – всего, чел.	276 118	101,1	↑
в том числе по отраслям:			
сельское, лесное хозяйство, охота, рыболовство и рыбоводство	391	58,1	↓
добыча полезных ископаемых	1 774	91,9	↓
обрабатывающие производства	84 384	105,9	↑
обеспечение электрической энергией, газом и паром; кондиционирование воздуха	8 838	98,0	↓
водоснабжение; водоотведение, организация сбора и утилизации отходов, деятельность по ликвидации загрязнений	2 646	98,7	↓
строительство	9 073	102,4	↑
торговля оптовая и розничная; ремонт автотранспортных средств и мотоциклов	25 160	101,6	↑
транспортировка и хранение	17 161	97,0	↓
деятельность гостиниц и предприятий общественного питания	2 417	105,5	↑
деятельность в области информации и связи	11 696	99,5	↓
деятельность финансовая и страховая	6 685	98,9	↓
деятельность по операциям с недвижимым имуществом	1 528	93,8	↓
деятельность профессиональная, научная и техническая	17 234	101,5	↑
деятельность административная и сопутствующие дополнительные услуги	4 918	103,1	↑
государственное управление и обеспечение военной безопасности; социальное обеспечение	25 161	96,9	↓
образование	26 728	97,5	↓
деятельность в области здравоохранения и социальных услуг	26 042	100,0	
деятельность в области культуры, спорта, организации досуга и развлечений	3 808	101,8	↑
предоставление прочих видов услуг	475	109,5	↑

Наименование показателя	Декабрь 2023 г.	Январь 2024 г.	Октябрь 2024 г.	Октябрь 2024 г. в % к декабрю 2023 г.	
Численность граждан, обратившихся за содействием в поиске подходящей работы, на конец отчетного периода	2 059	1 970	1 617	78,5	↓
из них:					
незанятые граждане	2 046	1 935	1 579	77,2	↓
Численность безработных граждан, на конец отчетного периода	1 159	1 012	764	65,9	↓
в том числе получают пособие по безработице	958	794	644	67,2	↓
Заявленная работодателями потребность в работниках на конец отчетного периода	11 550	11 241	8 968	77,6	↓
из них:					
по рабочим профессиям	8 117	7 377	5 487	67,6	↓
с оплатой труда выше прожиточного минимума	11 550	11 241	8 968	77,6	↓
Число граждан, нашедших работу (доходное занятие)	916	337	564	61,6	↓
из них безработные граждане	212	142	129	60,8	↓

Динамика численности безработных граждан

■ 2023
■ 2024

тыс.чел.



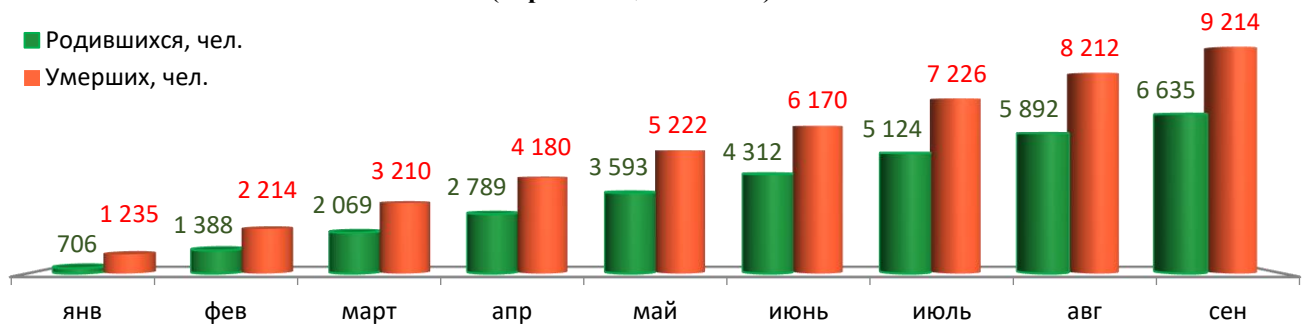
МАТЕРИАЛЬНОЕ ПОЛОЖЕНИЕ НАСЕЛЕНИЯ

Основные показатели	Январь- сентябрь 2024 г.	в % к январю- сентябрю 2023 г.	
Среднемесячная заработная плата работников крупных и средних предприятий города - всего, руб.:	83 654,3	118,9	↑
в том числе по отраслям:			
сельское, лесное хозяйство, охота, рыболовство и рыбоводство	57 563,2	88,4	↓
добыча полезных ископаемых	138 248,3	123,1	↑
обрабатывающие производства	90 633,7	121,3	↑
обеспечение электрической энергией, газом и паром; кондиционирование воздуха	88 605,6	115,9	↑
водоснабжение; водоотведение, организация сбора и утилизации отходов, деятельность по ликвидации загрязнений	70 157,7	122,9	↑
строительство	90 683,4	120,5	↑
торговля оптовая и розничная; ремонт автотранспортных средств и мотоциклов	70 367,4	115,9	↑
транспортировка и хранение	78 214,7	121,1	↑
деятельность гостиниц и предприятий общественного питания	49 350,6	109,8	↑
деятельность в области информации и связи	113 165,2	116,2	↑
деятельность финансовая и страховая	106 081,2	118,4	↑
деятельность по операциям с недвижимым имуществом	53 042,4	114,6	↑
деятельность профессиональная, научная и техническая	106 321,0	118,4	↑
деятельность административная и сопутствующие дополнительные услуги	60 239,6	122,7	↑
государственное управление и обеспечение военной безопасности; социальное обеспечение	73 844,2	115,0	↑
образование	67 429,9	120,7	↑
деятельность в области здравоохранения и социальных услуг	67 337,2	116,1	↑
деятельность в области культуры, спорта, организации досуга и развлечений	75 036,9	116,7	↑
предоставление прочих видов услуг	84 727,3	109,5	↑

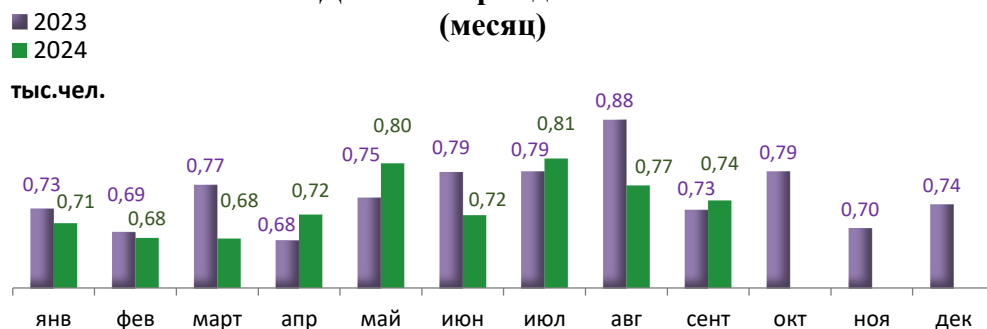
ДЕМОГРАФИЧЕСКАЯ СИТУАЦИЯ

Наименование показателя	Январь-сентябрь 2024 г.	Январь-сентябрь 2023 г.	Январь-сентябрь 2024 г. относительно января-сентября 2023 г.
Родившихся - всего, чел.	6 635	6 800	↓
в расчете на 1000 населения	8,6	8,9	↓
Умерших - всего, чел.	9 214	8 641	↑
в расчете на 1000 населения	12,0	11,3	↑
Умерших детей до 1 года - всего, чел.	29	29	
Естественный прирост, убыль (-), чел.	-2 579	-1 841	↓
в расчете на 1000 населения	-3,4	-2,4	↓

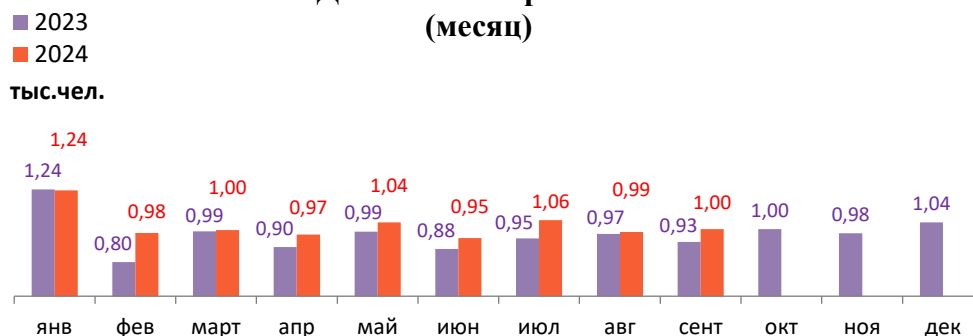
Динамика рождаемости и смертности (нарастающим итогом)



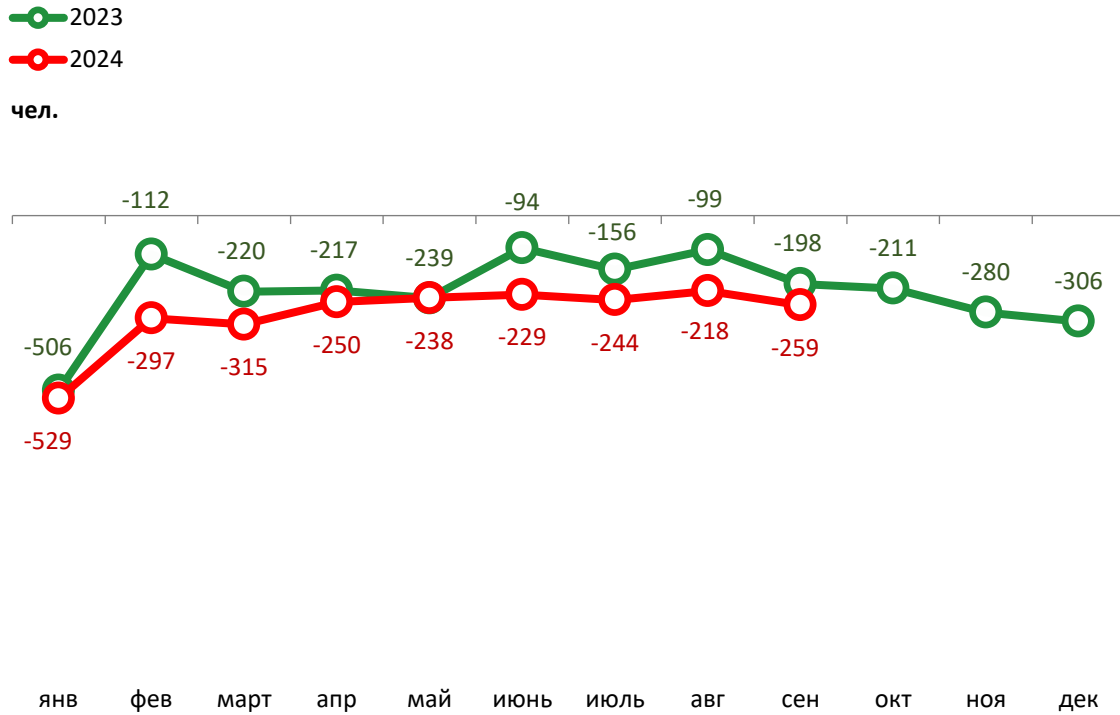
Динамика рождаемости (месяц)



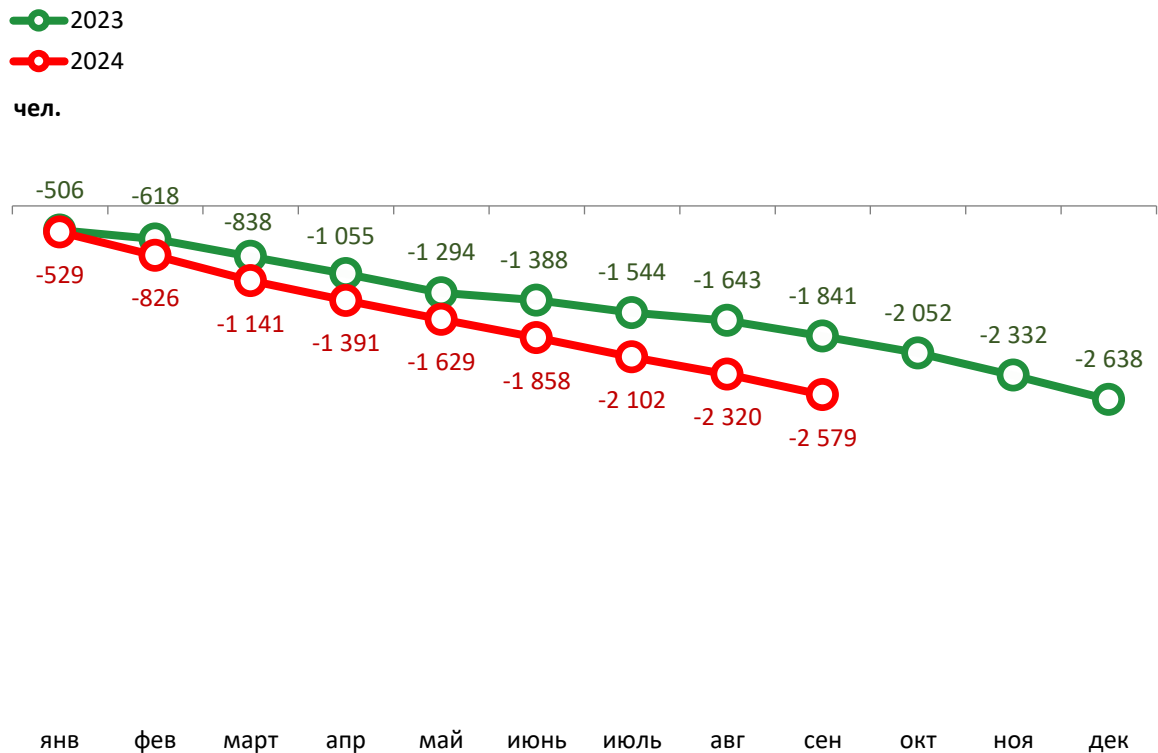
Динамика смертности (месяц)



Естественный прирост, убыль (-) (месяц)



Естественный прирост, убыль (-) (нарастающим итогом)

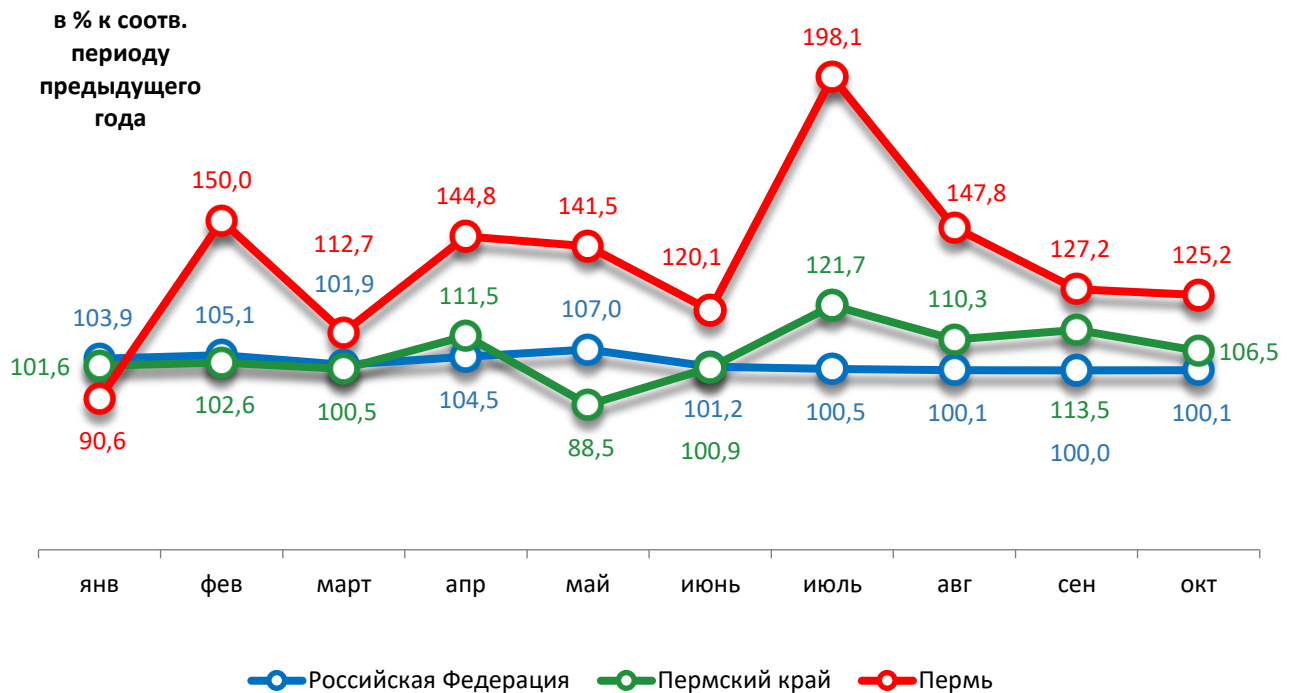


**СРАВНИТЕЛЬНЫЙ АНАЛИЗ
СОЦИАЛЬНО-ЭКОНОМИЧЕСКОГО РАЗВИТИЯ
РОССИЙСКОЙ ФЕДЕРАЦИИ, ПЕРМСКОГО КРАЯ И ГОРОДА ПЕРМИ**

**Динамика объема работ, выполненных по виду деятельности
«Строительство»**

Период	Российская Федерация		Пермский край		Пермь	
	Млрд. руб.	в % к соотв. периоду предыдущего года	Млн. руб.	в % к соотв. периоду предыдущего года	Млн. руб.	в % к соотв. периоду предыдущего года
Январь	731,9	103,9	10 969,6	101,6	1 326,8	90,6
Февраль	823,1	105,1	16 912,8	102,6	3 054,5	150,0
Март	1 024,3	101,9	18 002,6	100,5	2 776,7	112,7
Апрель	1 125,5	104,5	19 872,7	111,5	3 658,2	144,8
Май	1 269,9	107,0	21 856,1	88,5	3 606,9	141,5
Июнь	1 439,7	101,2	26 765,7	100,9	5 000,6	120,1
Июль	1 451,3	100,5	28 425,5	121,7	5 955,2	198,1
Август	1 495,4	100,1	28 085,3	110,3	5 542,0	147,8
Сентябрь	1 600,7	100,0	28 201,8	113,5	5 129,1	127,2
Октябрь	1 580,3	100,1	31 022,3	106,5	5 514,2	125,2

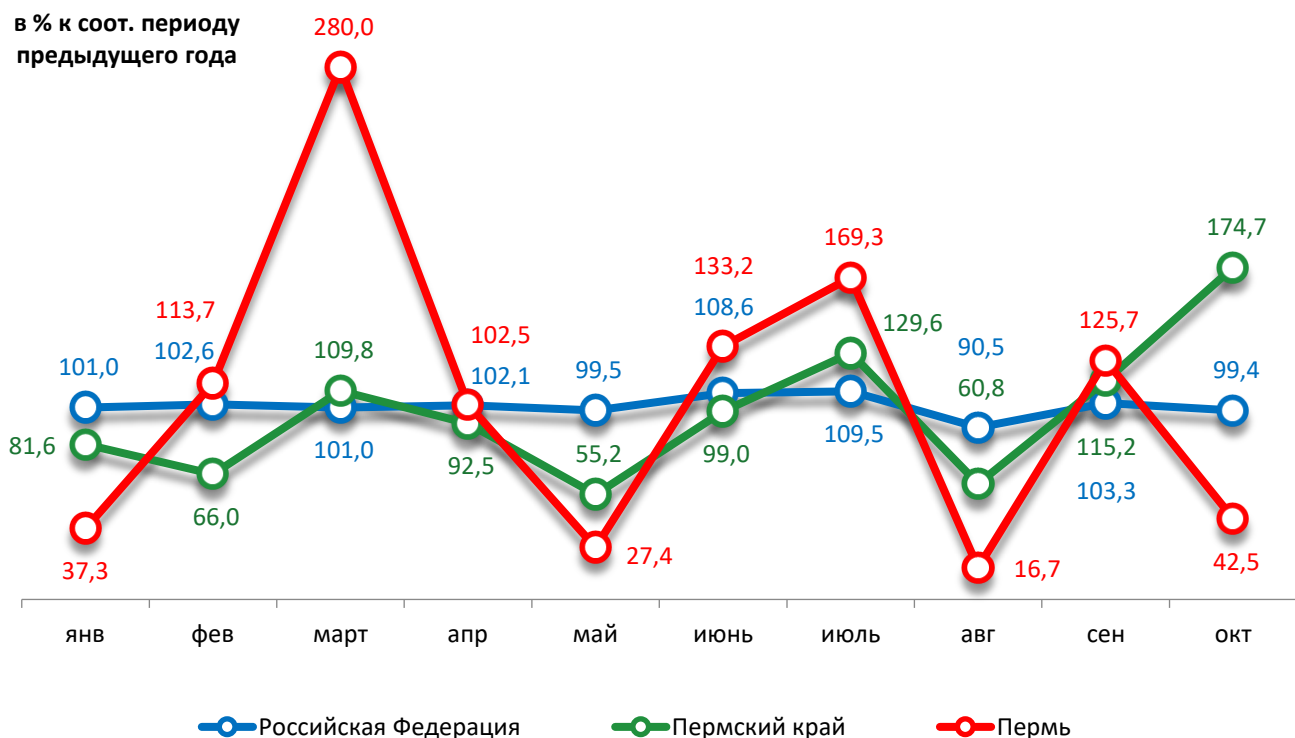
Динамика объема строительных работ



Динамика ввода в действие жилых домов

Период	Российская Федерация		Пермский край		Пермь	
	Млн. кв. м общей площади	в % к соотв. периоду предыдущего года	Тыс. кв. м общей площади	в % к соотв. периоду предыдущего года	Тыс. кв. м общей площади	в % к соотв. периоду предыдущего года
Январь	12,1	101,0	165,6	81,6	26,0	37,3
Февраль	8,5	102,6	83,1	66,0	23,0	113,7
Март	8,7	101,0	186,7	109,8	105,7	в 2,8р.
Апрель	7,3	102,1	108,4	92,5	33,4	102,5
Май	7,1	99,5	99,0	55,2	16,6	27,4
Июнь	9,7	108,6	129,3	99,0	51,8	133,2
Июль	8,6	109,5	173,5	129,6	54,2	169,3
Август	9,2	90,5	118,8	60,8	13,4	16,7
Сентябрь	9,9	103,3	167,0	115,2	63,5	125,7
Октябрь	6,4	99,4	150,0	174,7	27,9	42,5

Динамика ввода жилья

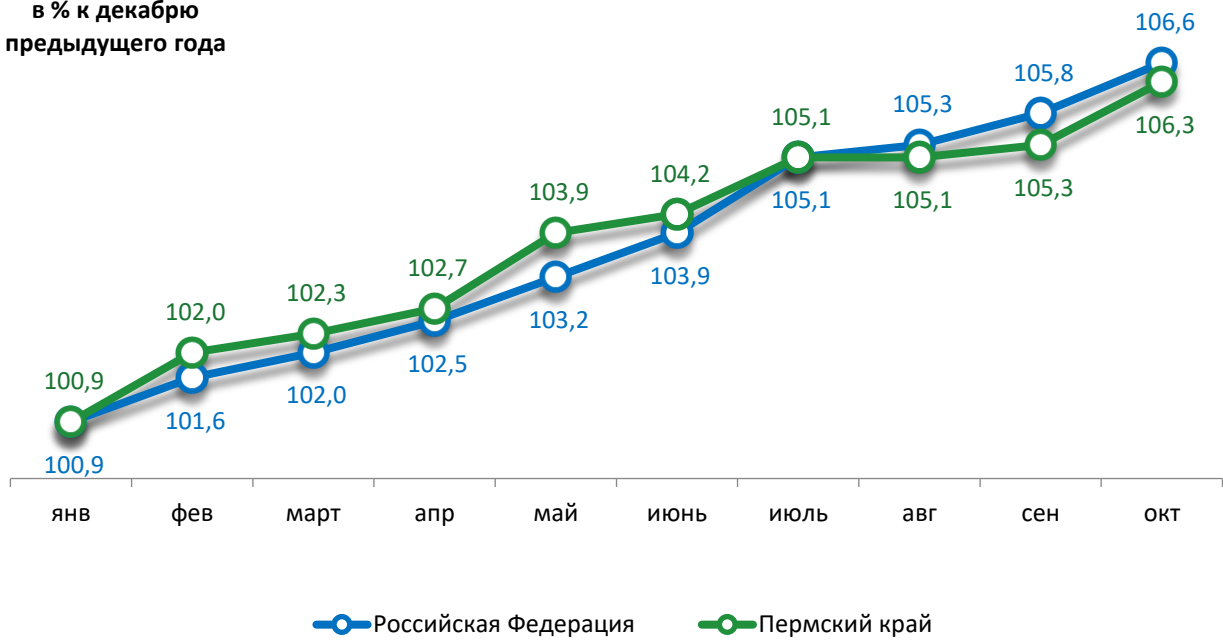


Индексы потребительских цен и тарифов на товары и услуги

Период	Российская Федерация		Пермский край	
	в % к предыдущему периоду	в % к декабрю предыдущего года	в % к предыдущему периоду	в % к декабрю предыдущего года
Январь	100,9	100,9	100,9	100,9
Февраль	100,7	101,6	101,0	102,0
Март	100,4	102,0	100,3	102,3
Апрель	100,5	102,5	100,4	102,7
Май	100,7	103,2	101,2	103,9
Июнь	100,6	103,9	100,3	104,2
Июль	101,1	105,1	100,8	105,1
Август	100,2	105,3	100,0	105,1
Сентябрь	100,5	105,8	100,3	105,3
Октябрь	100,8	106,6	100,9	106,3

Динамика индекса потребительских цен

в % к декабрю
предыдущего года

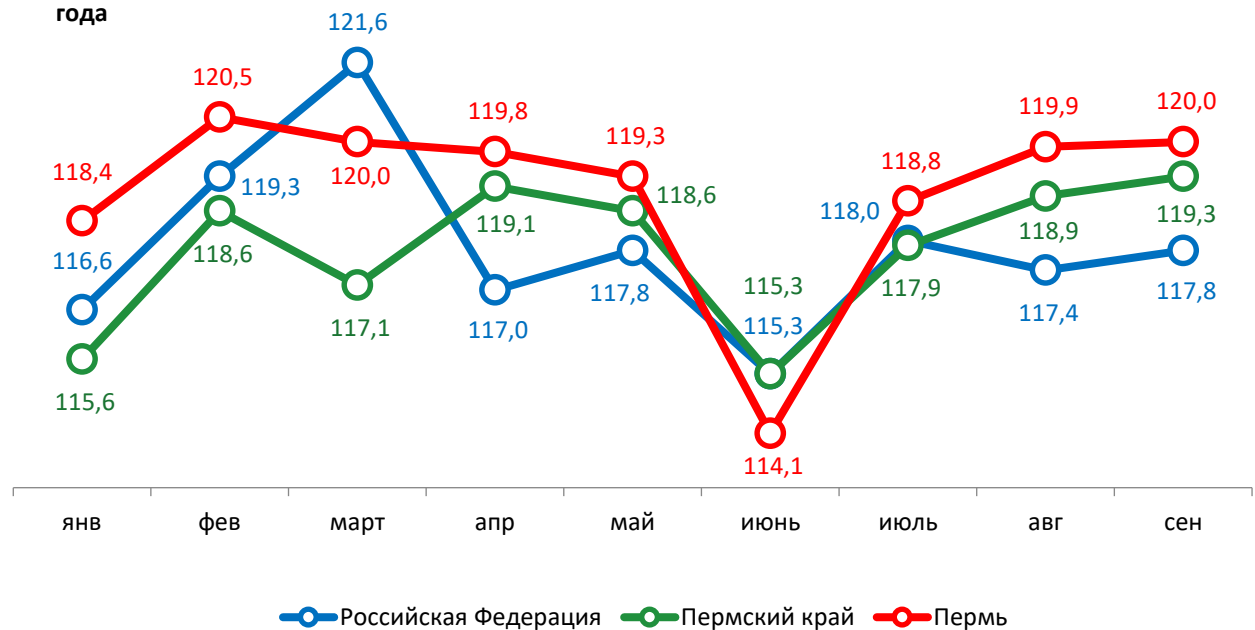


Среднемесячная номинальная начисленная заработная плата

Период	Российская Федерация		Пермский край		Пермь	
	руб.	в % к соотв. периоду предыдущего года	руб.	в % к соотв. периоду предыдущего года	руб.	в % к соотв. периоду предыдущего года
Январь	75 034,0	116,6	61 467,0	115,6	75 345,2	118,4
Февраль	78 432,0	119,3	63 415,8	118,6	76 102,0	120,5
Март	87 740,0	121,6	69 080,9	117,1	82 781,3	120,0
Апрель	83 875,0	117,0	71 263,1	119,1	85 589,0	119,8
Май	86 384,0	117,8	72 577,9	118,6	85 532,5	119,3
Июнь	89 145,0	115,3	74 983,5	115,3	89 677,2	114,1
Июль	85 017,0	118,0	71 174,5	117,9	86 809,7	118,8
Август	82 218,0	117,4	70 487,7	118,9	84 945,0	119,9
Сентябрь	84 324,0	117,8	71 688,1	119,3	86 289,0	120,0

Динамика среднемесячной заработной платы

в % к соотв. периоду предыдущего года

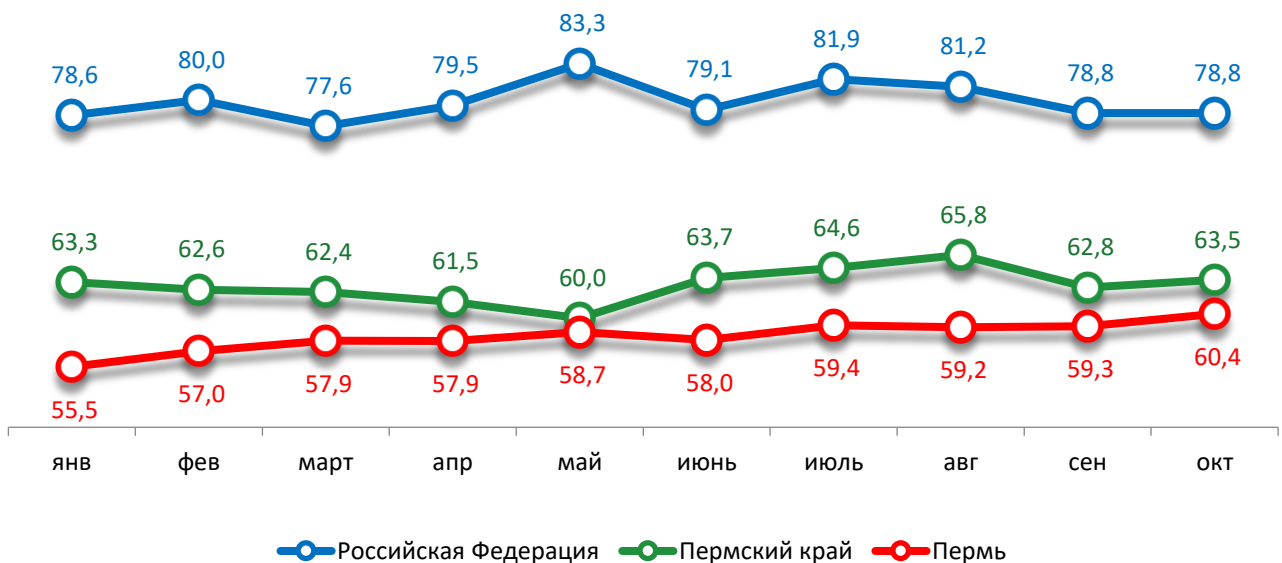


Динамика численности безработных

Период	Российская Федерация		Пермский край		Пермь	
	тыс. человек	в % к соотв. периоду предыдущего года	человек	в % к соотв. периоду предыдущего года	человек	в % к соотв. периоду предыдущего года
Январь	2 150	78,6	4 808	63,3	1 012	55,5
Февраль	2 109	80,0	4 716	62,6	989	57,0
Март	2 026	77,6	4 634	62,4	972	57,9
Апрель	1 961	79,5	4 507	61,5	962	57,9
Май	2 005	83,3	4 641	60,0	909	58,7
Июнь	1 860	79,1	4 916	63,7	867	58,0
Июль	1 865	81,9	4 825	64,6	853	59,4
Август	1 841	81,2	4 672	65,8	810	59,2
Сентябрь	1 824	78,8	3 821	62,8	781	59,3
Октябрь	1 753	78,8	3 501	63,5	764	60,4

Динамика численности безработных

в % к соот. периоду
предыдущего года



При подготовке Кратких итогов социально-экономического развития города Перми за январь-октябрь 2024 года использовались данные Территориального органа Федеральной службы государственной статистики по Пермскому краю, Госавтоинспекции.

Ответственный исполнитель:

Климова Гузель Маулизяновна

Отдел анализа и прогнозирования

Департамент планирования и мониторинга

Администрация города Перми

Тел: (342) 217-33-36