

**Администрация города Перми
Департамент планирования и мониторинга**



**КРАТКИЕ ИТОГИ
СОЦИАЛЬНО-ЭКОНОМИЧЕСКОГО РАЗВИТИЯ
города ПЕРМИ**

ЯНВАРЬ-АПРЕЛЬ 2026 года

Основные итоги социально-экономического развития города Перми за январь-апрель 2026 года

Наименование показателя	Январь-апрель 2026 г.	в % к январю-апрелю 2025 г.	
Численность постоянного населения на 01.01.2025, чел.	1 027 521	100,1	↑
Оборот крупных и средних организаций, млн. руб.	586 373,0	107,8	↑
Объем отгруженной продукции собственного производства, выполненных работ и услуг, млн. руб. ¹⁾	355 713,7	115,4	↑
Объем работ, выполненных по виду деятельности «Строительство», млн. руб. ¹⁾	17 469,0	143,8 ²⁾	↑
Ввод в действие общей площади жилых домов, тыс. кв. м	175,0	69,3	↓
Грузооборот, тыс. т-км ¹⁾	190 115,6	72,6	↓
Оборот розничной торговли, млн. руб. ¹⁾	98 482,7	104,6 ²⁾	↑
Оборот общественного питания, млн. руб. ¹⁾	3 128,0	93,4 ²⁾	↓
Индекс потребительских цен на товары и услуги (в среднем по Пермскому краю), %	103,4 ³⁾	107,1	
Сальдированный финансовый результат организаций города Перми (прибыль минус убыток), млн. руб. ^{1), 4)}	76 333,1	в 2,8р.	↑
Численность зарегистрированных безработных на конец отчетного периода, чел.	1 010	122,6	↑
Численность работающих на крупных и средних предприятиях (без внешних совместителей), чел. ⁴⁾	286 229	102,6	↑
Среднемесячная заработная плата работников крупных и средних предприятий города, руб. ⁴⁾	100 621,1	111,9	↑
Фонд начисленной заработной платы работников крупных и средних предприятий города, млн. руб. ⁴⁾	86 402,1	114,8	↑

¹⁾ без субъектов малого предпринимательства и организаций с численностью до 15 человек,

²⁾ в сопоставимых ценах,

³⁾ апрель 2026 года к декабрю 2025 года,

⁴⁾ за январь-март 2026 года и в % к январю-марту 2025 года.

ЭКОНОМИЧЕСКАЯ АКТИВНОСТЬ ¹⁾

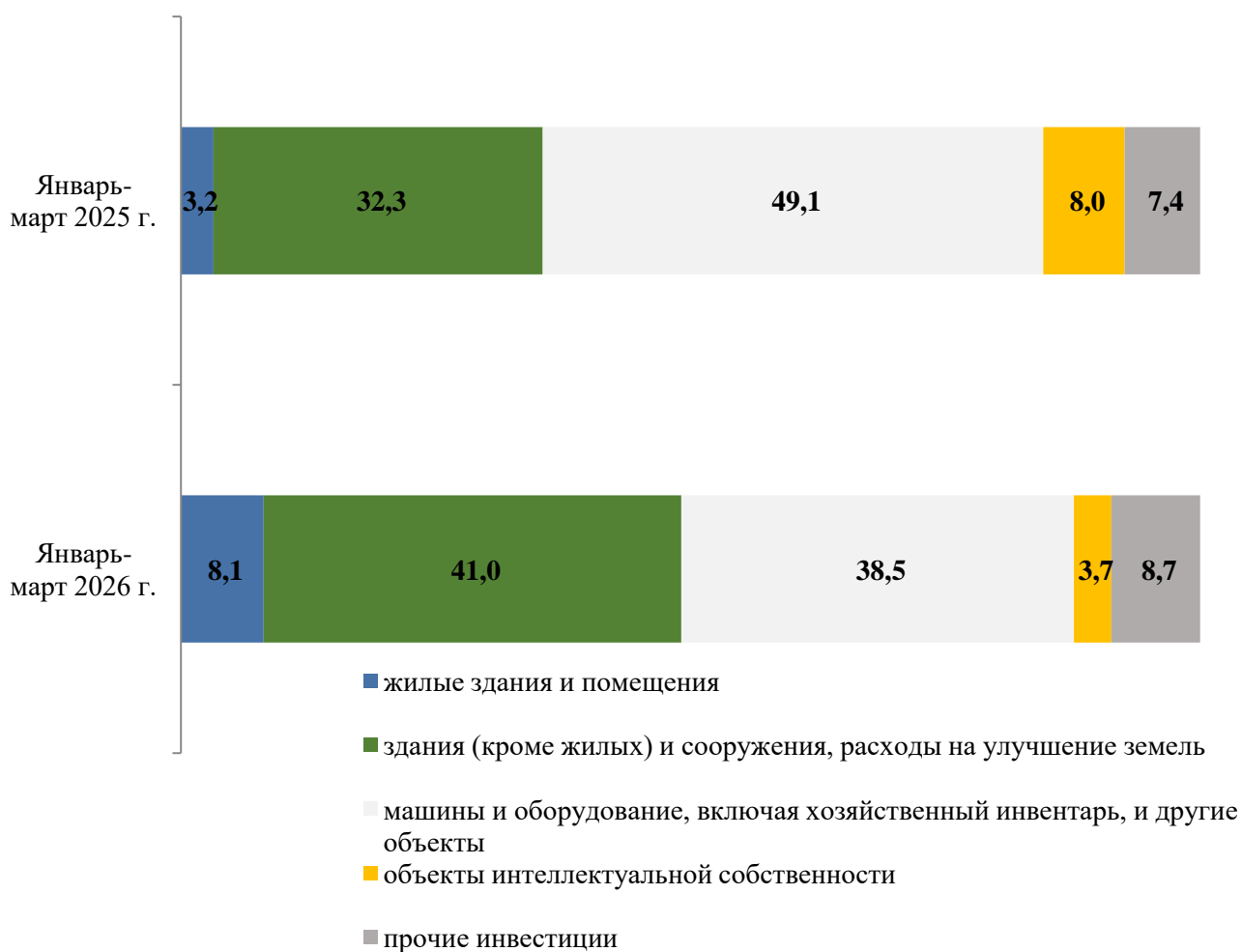
Основные показатели	Оборот организаций по видам экономической деятельности, млн. руб., в действующих ценах			Объем отгруженной продукции собственного производства, выполненных работ и услуг, млн. руб., в действующих ценах		
	Январь-апрель 2026 г.	в % к январю-апрелю 2025 г.		Январь-апрель 2026 г.	в % к январю-апрелю 2025 г.	
Всего	586 373,0	107,8	↑	355 713,7	115,4	↑
из них:						
сельское, лесное хозяйство, охота, рыболовство и рыбоводство	410,3	в 13,3р.	↑	77,2	20,9	↓
добыча полезных ископаемых	1 479,8	62,5	↓	1 207,4	51,5	↓
обрабатывающие производства	221 192,3	111,4	↑	205 999,5	112,9	↑
обеспечение электрической энергией, газом и паром; кондиционирование воздуха	61 539,3	118,7	↑	39 723,8	133,2	↑
водоснабжение; водоотведение, организация сбора и утилизации отходов, деятельность по ликвидации загрязнений	5 949,6	134,7	↑	6 715,7	123,5	↑
строительство	19 210,9	158,0	↑	17 445,8	152,1	↑
торговля оптовая и розничная; ремонт автотранспортных средств и мотоциклов	197 162,8	96,5	↓	8 384,3	113,8	↑
транспортировка и хранение	11 771,2	99,5	↓	11 514,2	102,8	↑
деятельность гостиниц и предприятий общественного питания	2 793,9	109,4	↑	3 127,5	108,9	↑
деятельность в области информации и связи	21 537,1	138,0	↑	21 324,7	141,3	↑
деятельность финансовая и страховая	-	-		К	99,0	↓
деятельность по операциям с недвижимым имуществом	2 454,8	118,7	↑	3 375,3	111,1	↑
деятельность профессиональная, научная и техническая	14 302,1	143,5	↑	10 758,4	101,1	↑
деятельность административная и сопутствующие дополнительные услуги	5 693,1	59,6	↓	5 769,6	70,3	↓
государственное управление и обеспечение военной безопасности; социальное обеспечение	115,1	82,9	↓	К	91,0	↓
образование	3 520,3	87,7	↓	2 871,3	103,9	↑
деятельность в области здравоохранения и социальных услуг	15 803,1	116,8	↑	15 853,3	116,9	↑
деятельность в области культуры, спорта, организации досуга и развлечений	1 209,3	112,3	↑	1 205,2	112,7	↑
предоставление прочих видов услуг	228,0	97,1	↓	201,5	107,0	↑

¹⁾ без субъектов малого предпринимательства и организаций с численностью до 15 человек.

ИНВЕСТИЦИИ

Видовая структура инвестиций в основной капитал

Наименование показателя	Январь-март 2026 г. млн. руб.	в % к итогу
Инвестиции в основной капитал	43 898,3	100,0
в том числе:		
жилые здания и помещения	3 577,7	8,1
здания (кроме жилых) и сооружения, расходы на улучшение земель	17 981,0	41,0
машины и оборудование, включая хозяйственный инвентарь, и другие объекты	16 882,9	38,5
объекты интеллектуальной собственности	1 632,3	3,7
прочие инвестиции	3 824,4	8,7



СТРОИТЕЛЬСТВО

Объем работ, выполненных по виду деятельности «Строительство» ¹⁾

Наименование показателя	Январь-апрель 2026 г., млн. руб.	в % к январю-апрелю 2025 г. ²⁾	
Всего по городу Перми	17 469,0	143,8	↑
в том числе по районам:			
Дзержинский	5 422,1	147,7	↑
Индустриальный	1 782,9	70,8	↓
Кировский	114,5	108,8	↑
Ленинский	1 123,1	99,6	↓
Мотовилихинский	990,0	145,3	↑
Орджоникидзевский	179,3	64,4	↓
Свердловский	7 857,0	208,6	↑

¹⁾ без субъектов малого предпринимательства и организаций с численностью до 15 человек. По району регистрации юридического лица,

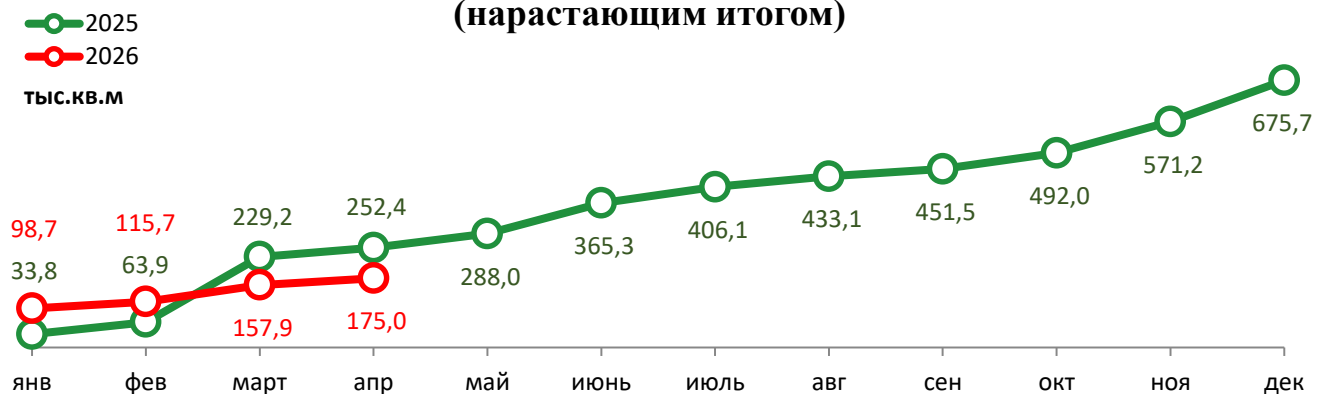
²⁾ в сопоставимых ценах.

Ввод в действие общей площади жилых домов

Наименование показателя	Январь-апрель 2026 г., кв. м	в % к январю-апрелю 2025 г.	
Всего по городу Перми	174 993	69,3	↓
построенные застройщиками ¹⁾	111 897	61,0	↓
в том числе по районам:			
Дзержинский	34 765	91,8	↓
Индустриальный	7 518	-	
Кировский	-	-	
Ленинский	5 667	6,5	↓
Мотовилихинский	-	-	
Орджоникидзевский	-	-	
Свердловский	63 947	108,8	↑
Индивидуальное жилищное строительство	63 096	91,4	↓

¹⁾ по району регистрации юридического лица – застройщика.

Ввод в действие общей площади жилых домов (нарастающим итогом)



ТРАНСПОРТ

Наименование показателя	Январь-апрель 2026 г.	в % к январю-апрелю 2025 г.	
Перевезено грузов, тыс. т ¹⁾	193,9	77,5	↓
в том числе на коммерческой основе	193,8	77,5	↓
Грузооборот, тыс. т-км ¹⁾	190 115,6	72,6	↓
в том числе на коммерческой основе	190 112,7	72,6	↓

¹⁾ без субъектов малого предпринимательства и организацией с численностью до 15 человек.

ДОРОЖНО-ТРАНСПОРТНЫЕ ПРОИСШЕСТВИЯ И ПОСТРАДАВШИЕ

Наименование показателя	Количество ДТП		Погибло, чел		Ранено, чел	
	Январь-апрель 2026 г.	в % к январю-апрелю 2025 г.	Январь-апрель 2026 г.	в % к январю-апрелю 2025 г.	Январь-апрель 2026 г.	в % к январю-апрелю 2025 г.
Всего	200	95,2	7	116,7	250	96,9
из них дети до 16 лет	37	132,1	2	-	52	126,8

ПОТРЕБИТЕЛЬСКИЙ РЫНОК ТОВАРОВ И УСЛУГ

Основные показатели	Январь-апрель 2026 г.	в % к январю-апрелю 2025 г.	
Оборот розничной торговли в действующих ценах, всего, млн. руб. ¹⁾	98 482,7	104,6 ²⁾	↑
в том числе:			
пищевые продукты, включая напитки, и табачные изделия	49 973,6	103,0 ²⁾	↑
непродовольственные товары	48 509,1	106,2 ²⁾	↑
Индекс потребительских цен на товары и услуги (в среднем по Пермскому краю), %	103,4 ³⁾	107,1	

¹⁾ без субъектов малого предпринимательства и организацией с численностью до 15 человек,

²⁾ в сопоставимых ценах,

³⁾ апрель 2026 года к декабрю 2025 года.

ФИНАНСЫ

Сальдированный финансовый результат организаций г. Перми (прибыль минус убыток) ^{1), 2)}

Основные показатели	Январь-март 2026 г. млн. руб.	в % к январю-марту 2025 г.	
Всего	76 333,1	в 2,8р.	↑
из них:			
добыча полезных ископаемых	52 655,6	в 5,6р.	↑
обрабатывающие производства	11 706,2	в 2,2р.	↑
обеспечение электрической энергией, газом и паром; кондиционирование воздуха	2 745,7	157,3	↑
водоснабжение; водоотведение, организация сбора и утилизации отходов, деятельность по ликвидации загрязнений	1 286,1	в 2,1р.	↑
строительство	450,3	120,8	↑
торговля оптовая и розничная; ремонт автотранспортных средств и мотоциклов	5 051,8	66,1	↓
транспортировка и хранение	-136,8	-	
деятельность гостиниц и предприятий общественного питания	К	-	
деятельность в области информации и связи	448,2	-	↑
деятельность финансовая и страховая	К	-	
деятельность по операциям с недвижимым имуществом	348,6	52,8	↓
деятельность профессиональная, научная и техническая	1 175,8	в 4,0р.	↑
деятельность административная и сопутствующие дополнительные услуги	420,1	30,5	↓
образование	17,1	-	↑
деятельность в области здравоохранения и социальных услуг	149,3	111,5	↑
деятельность в области культуры, спорта, организации досуга и развлечений	К	-	
предоставление прочих видов услуг	21,8	136,2	↑

¹⁾ без субъектов малого предпринимательства, кредитных организаций, государственных (муниципальных) учреждений, некредитных финансовых организаций и организаций с численностью до 15 человек,

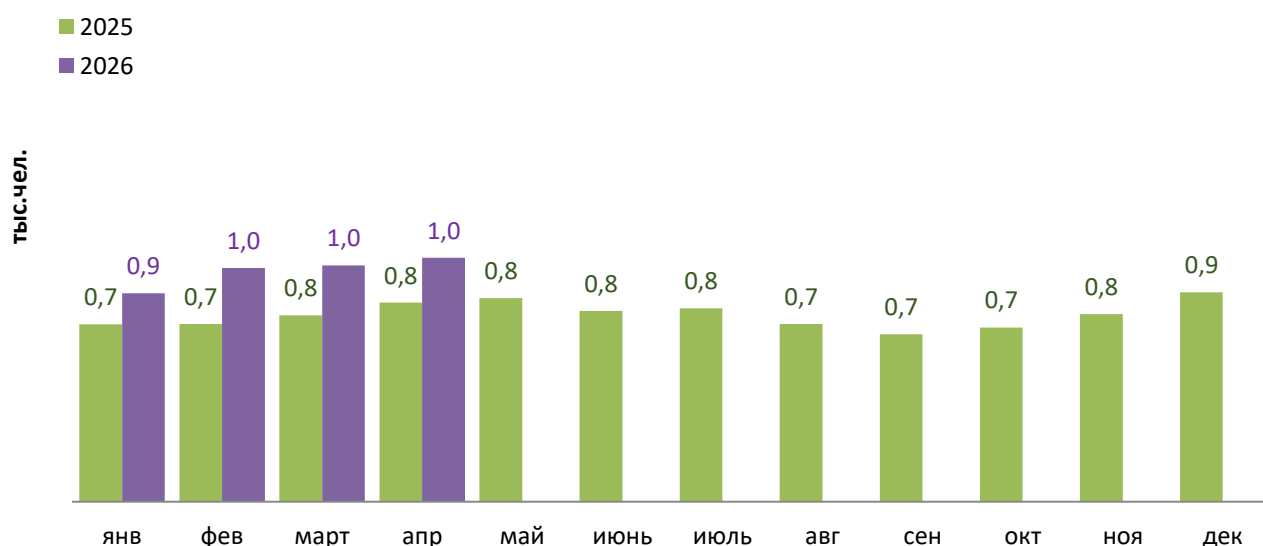
²⁾ сравнение показателей с соответствующим периодом 2025 года произведено в текущих ценах по сопоставимому кругу предприятий.

РЫНОК ТРУДА и БЕЗРАБОТИЦА

Основные показатели	Январь-март 2026 г.	в % к январю-марту 2025 г.	
Численность работающих на крупных и средних предприятиях – всего, чел.	286 229	102,6	↑
в том числе по отраслям:			
сельское, лесное хозяйство, охота, рыболовство и рыбоводство	383	95,5	↓
добыча полезных ископаемых	1 554	92,2	↓
обрабатывающие производства	94 110	106,4	↑
обеспечение электрической энергией, газом и паром; кондиционирование воздуха	8 739	100,5	↑
водоснабжение; водоотведение, организация сбора и утилизации отходов, деятельность по ликвидации загрязнений	2 405	97,0	↓
строительство	10 735	111,1	↑
торговля оптовая и розничная; ремонт автотранспортных средств и мотоциклов	27 292	104,9	↑
транспортировка и хранение	15 444	99,0	↓
деятельность гостиниц и предприятий общественного питания	2 742	98,2	↓
деятельность в области информации и связи	11 250	98,4	↓
деятельность финансовая и страховая	6 200	95,7	↓
деятельность по операциям с недвижимым имуществом	1 453	97,0	↓
деятельность профессиональная, научная и техническая	17 331	102,7	↑
деятельность административная и сопутствующие дополнительные услуги	5 363	107,3	↑
государственное управление и обеспечение военной безопасности; социальное обеспечение	23 732	96,1	↓
образование	26 637	99,1	↓
деятельность в области здравоохранения и социальных услуг	26 101	100,6	↑
деятельность в области культуры, спорта, организации досуга и развлечений	4 088	103,0	↑
предоставление прочих видов услуг	672	142,1	↑

Наименование показателя	Декабрь 2025 г.	Январь 2026 г.	Апрель 2026 г.	Апрель 2026 г. в % к декабрю 2025 г.	
Численность граждан, обратившихся за содействием в поиске подходящей работы, на конец отчетного периода	1 060	1 198	1 761	166,1	↑
из них:					
незанятые граждане	1 038	1 173	1 435	138,2	↑
Численность безработных граждан, на конец отчетного периода	867	863	1 010	116,5	↑
в том числе получают пособие по безработице	762	720	836	109,7	↑
Заявленная работодателями потребность в работниках на конец отчетного периода	10 661	11 444	12 339	115,7	↑
из них:					
по рабочим профессиям	7 525	6 327	7 884	104,8	↑
с оплатой труда выше прожиточного минимума	10 661	11 444	12 339	115,7	↑
Число граждан, нашедших работу (доходное занятие)	232	105	243	104,7	↑
из них безработные граждане	107	78	152	142,1	↑

Динамика численности безработных граждан

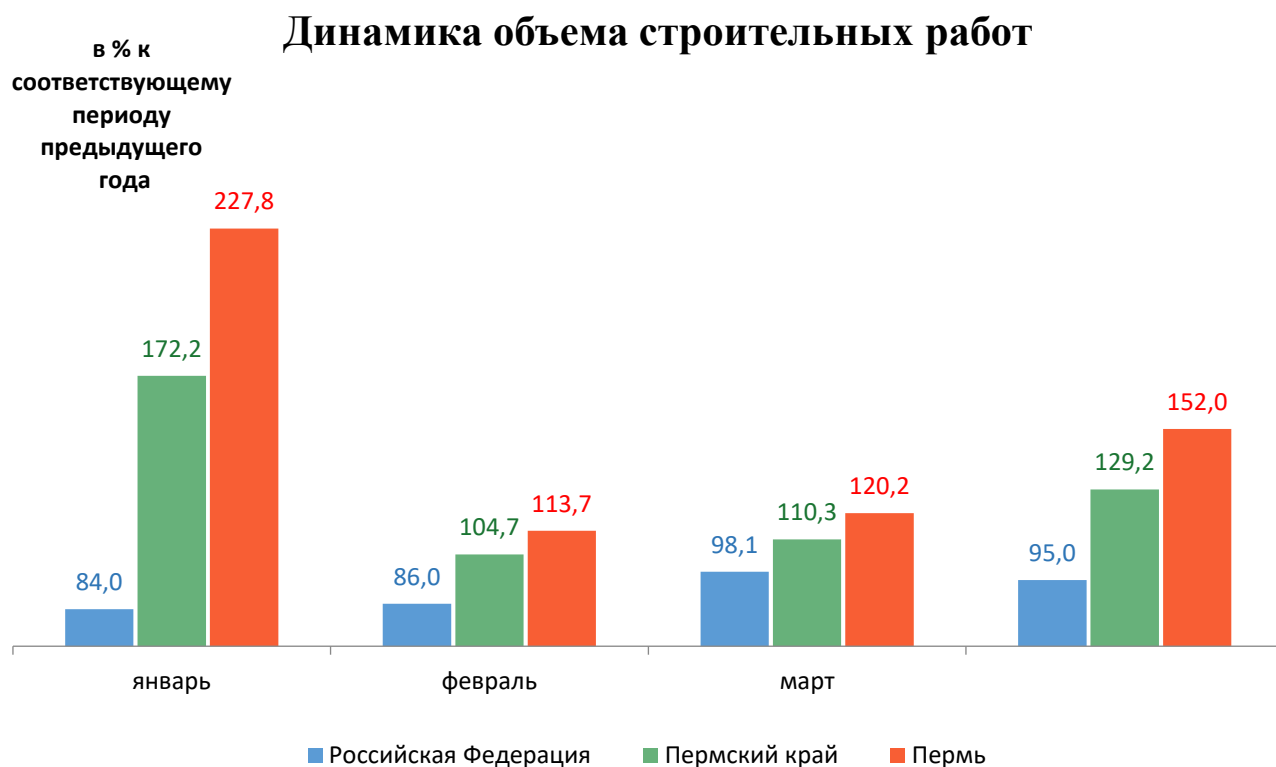


МАТЕРИАЛЬНОЕ ПОЛОЖЕНИЕ НАСЕЛЕНИЯ

Основные показатели	Январь-март 2026 г.	в % к январю- марту 2025 г.	
Среднемесячная заработная плата работников крупных и средних предприятий города - всего, руб.:	100 621,1	111,9	↑
в том числе по отраслям:			
сельское, лесное хозяйство, охота, рыболовство и рыбоводство	66 119,6	112,3	↑
добыча полезных ископаемых	151 611,6	109,7	↑
обрабатывающие производства	107 330,2	111,2	↑
обеспечение электрической энергией, газом и паром; кондиционирование воздуха	105 758,0	111,3	↑
водоснабжение; водоотведение, организация сбора и утилизации отходов, деятельность по ликвидации загрязнений	85 487,9	112,6	↑
строительство	118 651,3	120,8	↑
торговля оптовая и розничная; ремонт автотранспортных средств и мотоциклов	84 537,5	107,4	↑
транспортировка и хранение	99 346,4	110,3	↑
деятельность гостиниц и предприятий общественного питания	58 717,3	111,7	↑
деятельность в области информации и связи	132 953,4	112,3	↑
деятельность финансовая и страховая	135 742,5	114,6	↑
деятельность по операциям с недвижимым имуществом	69 355,4	114,4	↑
деятельность профессиональная, научная и техническая	121 801,9	113,4	↑
деятельность административная и сопутствующие дополнительные услуги	70 661,4	106,6	↑
государственное управление и обеспечение военной безопасности; социальное обеспечение	85 369,9	115,8	↑
образование	81 651,0	111,7	↑
деятельность в области здравоохранения и социальных услуг	86 353,3	109,1	↑
деятельность в области культуры, спорта, организации досуга и развлечений	92 886,3	111,2	↑
предоставление прочих видов услуг	94 691,7	106,6	↑

**СРАВНИТЕЛЬНЫЙ АНАЛИЗ
СОЦИАЛЬНО-ЭКОНОМИЧЕСКОГО РАЗВИТИЯ
РОССИЙСКОЙ ФЕДЕРАЦИИ, ПЕРМСКОГО КРАЯ И ГОРОДА ПЕРМИ
Динамика объема работ, выполненных по виду деятельности
«Строительство»**

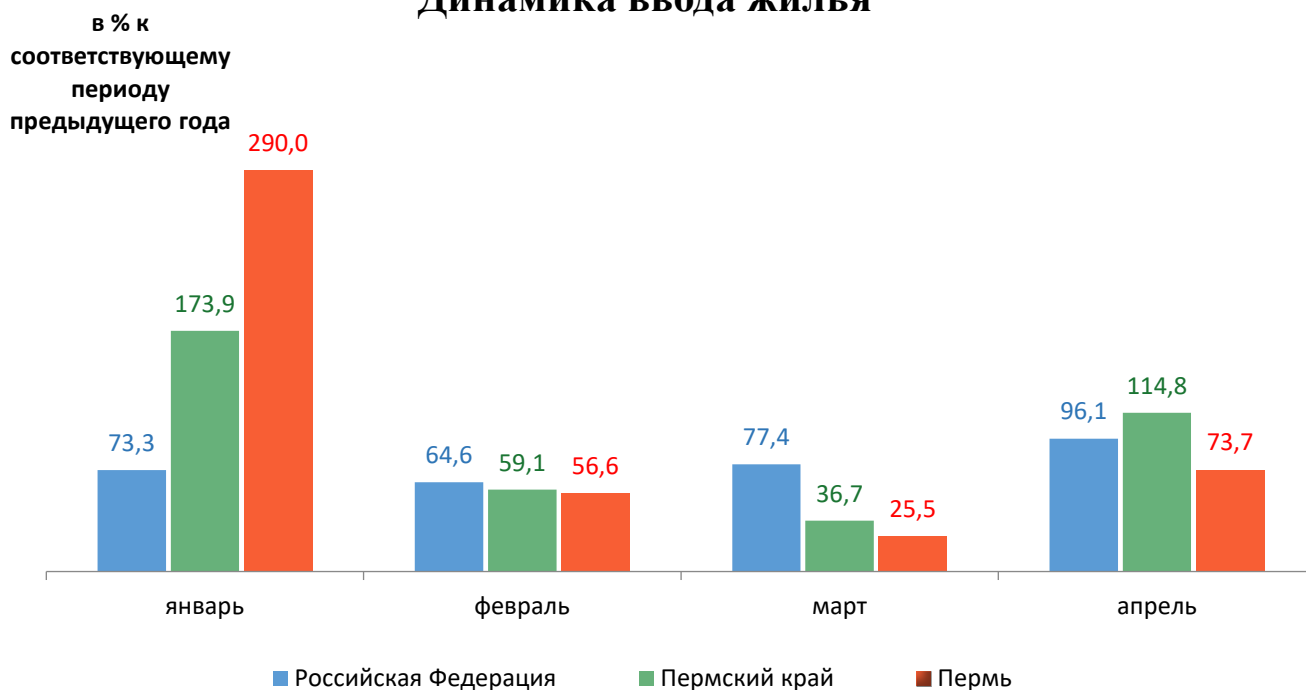
Период	Российская Федерация		Пермский край		Пермь	
	Млрд. руб.	в % к соотв. периоду предыдущего года	Млн. руб.	в % к соотв. периоду предыдущего года	Млн. руб.	в % к соотв. периоду предыдущего года
Январь	777,5	84,0	24 523,8	172,2	5 732,4	227,8
Февраль	925,1	86,0	17 807,8	104,7	3 245,2	113,7
Март	1 208,9	98,1	21 573,2	110,3	3 628,2	120,2
Апрель	1 374,2	95,0	27 979,7	129,2	4 863,2	152,0



Динамика ввода в действие жилых домов

Период	Российская Федерация		Пермский край		Пермь	
	Млн. кв. м общей площади	в % к соотв. периоду предыдущего года	Тыс. кв. м общей площади	в % к соотв. периоду предыдущего года	Тыс. кв. м общей площади	в % к соотв. периоду предыдущего года
Январь	8,0	73,3	251,1	173,9	98,7	в 2,9р.
Февраль	6,7	64,6	93,2	59,1	17,1	56,6
Март	8,2	77,4	104,5	36,7	42,1	25,5
Апрель	6,5	96,1	103,2	114,8	17,1	73,7

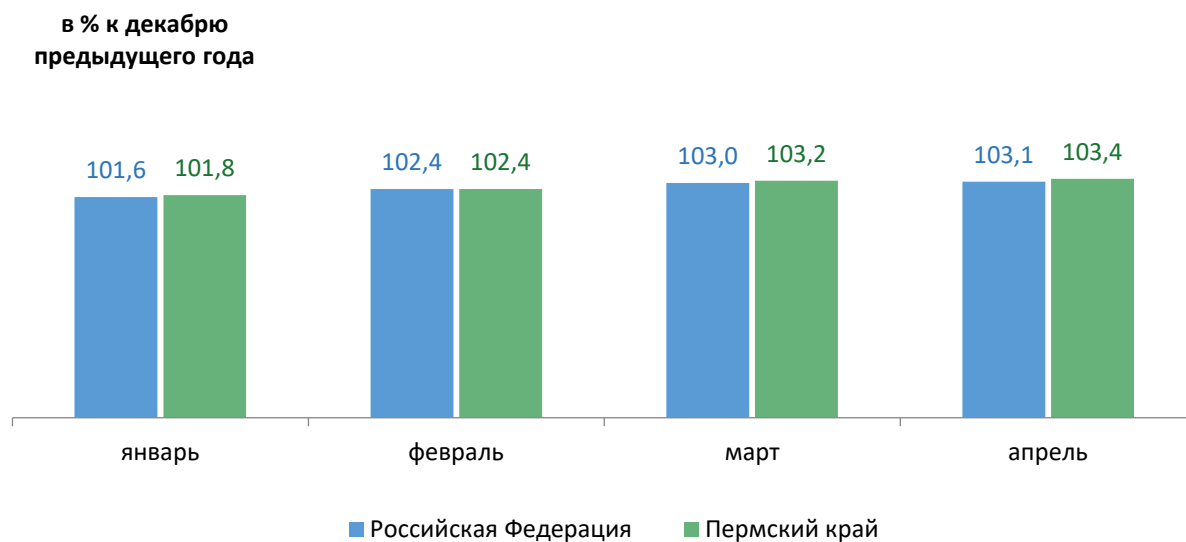
Динамика ввода жилья



Индексы потребительских цен и тарифов на товары и услуги

Период	Российская Федерация		Пермский край	
	в % к предыдущему периоду	в % к декабрю предыдущего года	в % к предыдущему периоду	в % к декабрю предыдущего года
Январь	101,6	101,6	101,8	101,8
Февраль	100,7	102,4	100,6	102,4
Март	100,6	103,0	100,8	103,2
Апрель	100,1	103,1	100,2	103,4

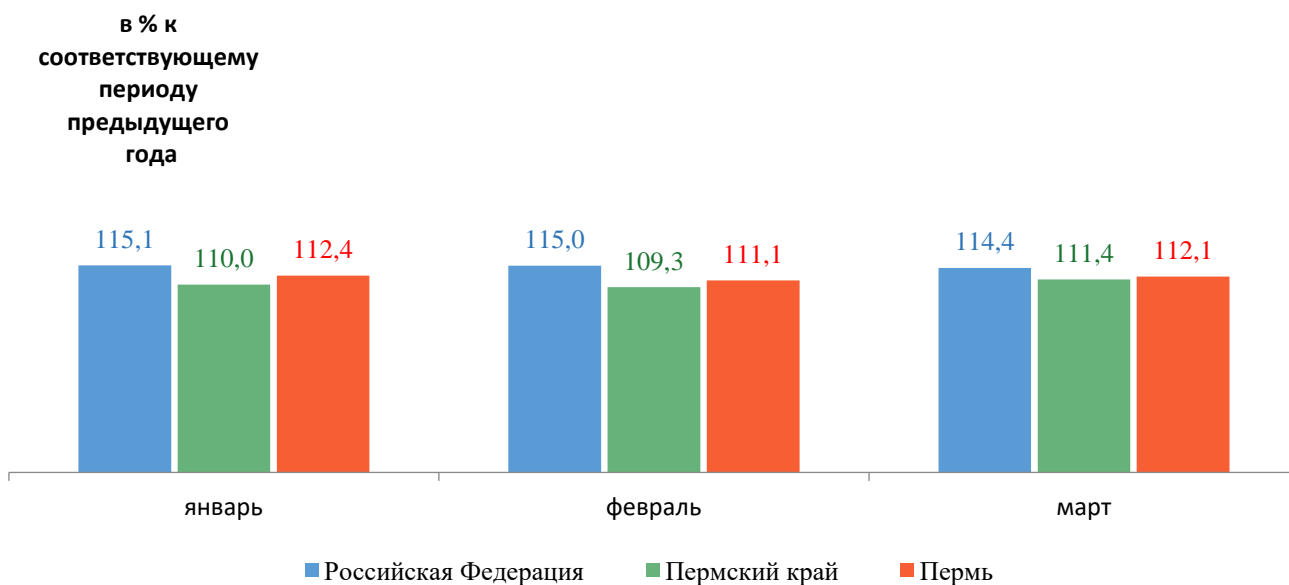
Динамика индекса потребительских цен



Среднемесячная номинальная начисленная заработная плата

Период	Российская Федерация		Пермский край		Пермь	
	руб.	в % к соотв. периоду предыдущего года	руб.	в % к соотв. периоду предыдущего года	руб.	в % к соотв. периоду предыдущего года
Январь	103 612,0	115,1	83 098,4	110,0	100 514,7	112,4
Февраль	103 900,0	115,0	80 369,3	109,3	96 543,8	111,1
Март	112 654,0	114,4	88 972,7	111,4	104 839,7	112,1

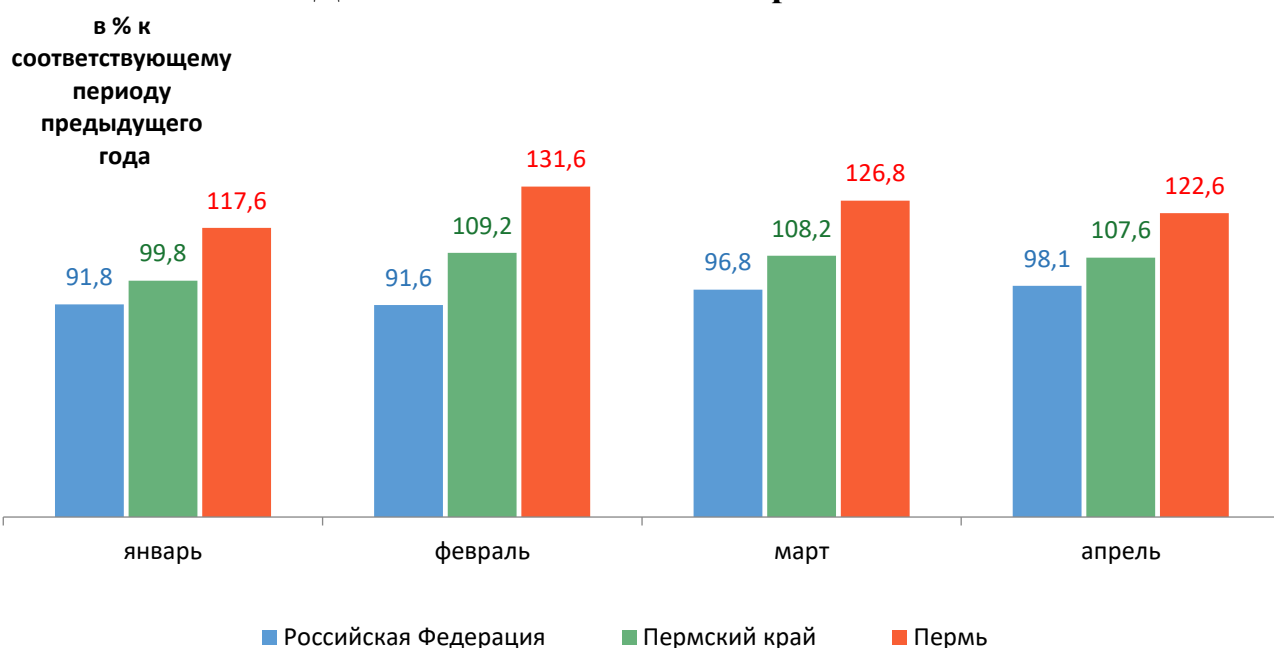
Динамика среднемесячной заработной платы



Динамика численности безработных

Период	Российская Федерация		Пермский край		Пермь	
	тыс. человек	в % к соотв. периоду предыдущего года	человек	в % к соотв. периоду предыдущего года	человек	в % к соотв. периоду предыдущего года
Январь	1 660	91,8	3 187	99,8	863	117,6
Февраль	1 636	91,6	3 419	109,2	967	131,6
Март	1 674	96,8	3 262	108,2	978	126,8
Апрель	1 676	98,1	3 303	107,6	1 010	122,6

Динамика численности безработных



При подготовке Кратких итогов социально-экономического развития города Перми за январь-апрель 2026 года использовались данные Территориального органа Федеральной службы государственной статистики по Пермскому краю, Госавтоинспекции.

Ответственный исполнитель:

Климова Гузель Маулизяновна

Отдел анализа и прогнозирования

Департамент планирования и мониторинга

Администрация города Перми

Тел: (342) 217-33-36