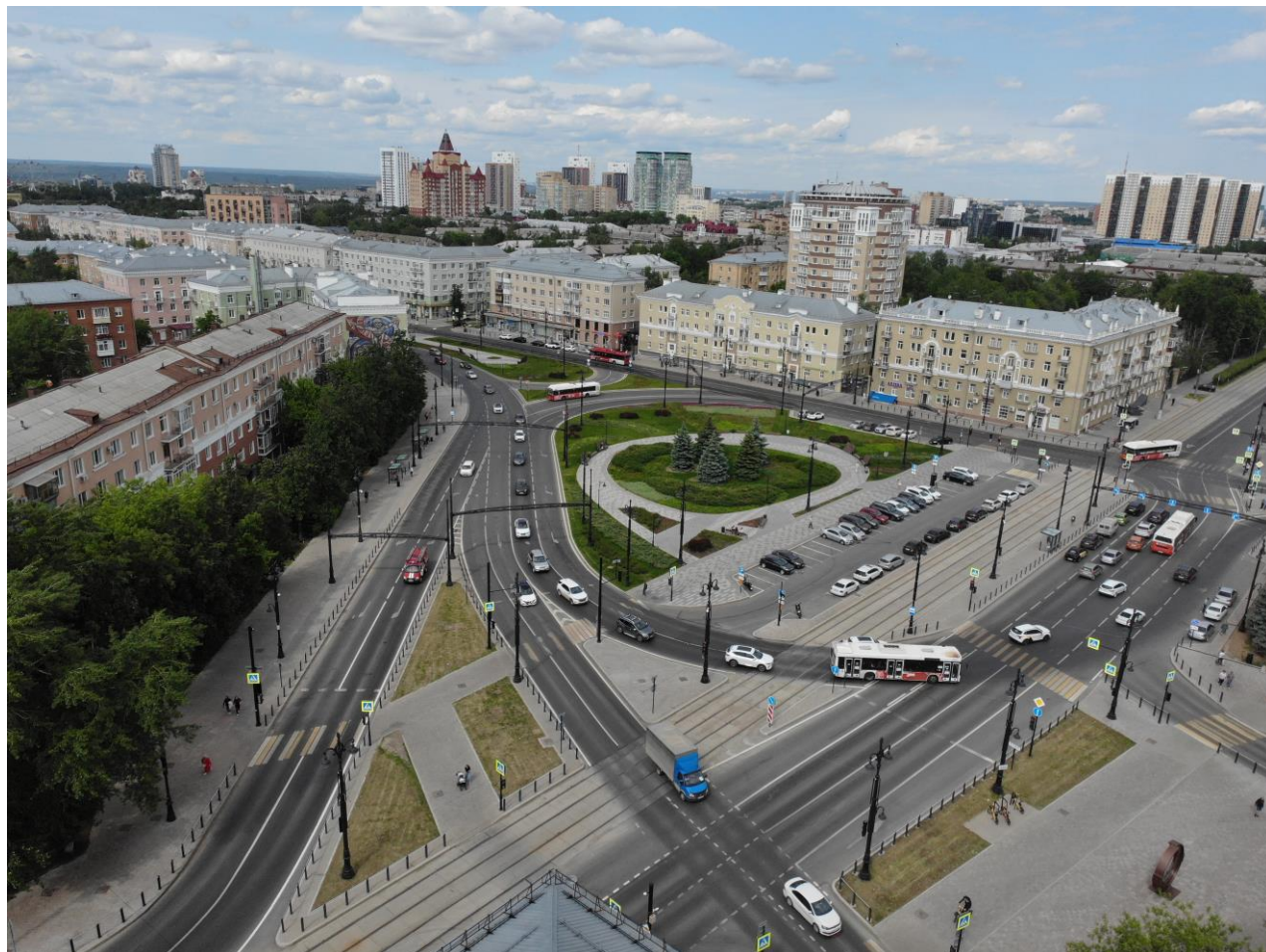


**Администрация города Перми
Департамент планирования и мониторинга**



**КРАТКИЕ ИТОГИ
СОЦИАЛЬНО-ЭКОНОМИЧЕСКОГО РАЗВИТИЯ
города ПЕРМИ**

ЯНВАРЬ-МАРТ 2026 года

Основные итоги социально-экономического развития города Перми за январь-март 2026 года

Наименование показателя	Январь-март 2026 г.	в % к январю- марту 2025 г.	
Численность постоянного населения на 01.01.2025, чел.	1 027 521	100,1	↑
Оборот крупных и средних организаций, млн. руб.	429 975,7	106,5	↑
Объем отгруженной продукции собственного производства, выполненных работ и услуг, млн. руб. ¹⁾	261 660,8	114,0	↑
Инвестиции в основной капитал по крупным и средним организациям, млн. руб. ²⁾	353 590,8	104,3	↑
Объем работ, выполненных по виду деятельности «Строительство», млн. руб. ¹⁾	12 605,8	144,7 ³⁾	↑
Ввод в действие общей площади жилых домов, тыс. кв. м	157,9	68,9	↓
Перевезено грузов, тыс. т ¹⁾	151,1	82,7	↓
Грузооборот, млн. т-км ¹⁾	148,0	79,0	↓
Оборот розничной торговли, млн. руб. ¹⁾	71 797,5	103,3 ³⁾	↑
Оборот общественного питания, млн. руб. ¹⁾	2 341,1	94,0 ³⁾	↓
Индекс потребительских цен на товары и услуги (в среднем по Пермскому краю), %	103,2 ⁴⁾	107,1	
Сальдированный финансовый результат организаций города Перми (прибыль минус убыток), млн. руб. ^{1), 5)}	31 736,5	68,6	↓
Численность зарегистрированных безработных на конец отчетного периода, чел.	978	126,8	↑
Численность работающих на крупных и средних предприятиях (без внешних совместителей), чел. ⁵⁾	285 970	102,6	↑
Среднемесячная заработная плата работников крупных и средних предприятий города, руб. ⁵⁾	98 534,7	111,8	↑
Фонд начисленной заработной платы работников крупных и средних предприятий города, млн. руб. ⁵⁾	56 355,9	114,7	↑

¹⁾ без субъектов малого предпринимательства и организаций с численностью до 15 человек,

²⁾ за январь-декабрь 2025 года и в % к январю-декабрю 2024 года,

³⁾ в сопоставимых ценах,

⁴⁾ март 2026 года к декабрю 2025 года,

⁵⁾ за январь-февраль 2026 года и в % к январю-февралю 2025 года.

ЭКОНОМИЧЕСКАЯ АКТИВНОСТЬ ¹⁾

Основные показатели	Оборот организаций по видам экономической деятельности, млн. руб., в действующих ценах			Объем отгруженной продукции собственного производства, выполненных работ и услуг, млн. руб., в действующих ценах		
	Январь-март 2026 г.	в % к январю-марту 2025 г.		Январь-март 2026 г.	в % к январю-марту 2025 г.	
Всего	429 975,7	106,5	↑	261 660,8	114,0	↑
из них:						
сельское, лесное хозяйство, охота, рыболовство и рыбоводство	285,4	в 14,0р.	↑	41,5	12,7	↓
добыча полезных ископаемых	1 061,2	61,7	↓	880,5	53,4	↓
обрабатывающие производства	161 039,6	109,0	↑	149 894,2	110,6	↑
обеспечение электрической энергией, газом и паром; кондиционирование воздуха	48 322,8	119,5	↑	31 111,3	133,7	↑
водоснабжение; водоотведение, организация сбора и утилизации отходов, деятельность по ликвидации загрязнений	4 477,9	142,5	↑	5 023,1	128,0	↑
строительство	13 600,7	153,9	↑	12 591,5	152,2	↑
торговля оптовая и розничная; ремонт автотранспортных средств и мотоциклов	142 748,6	95,3	↓	6 079,2	115,0	↑
транспортировка и хранение	8 402,6	99,1	↓	8 306,9	102,6	↑
деятельность гостиниц и предприятий общественного питания	2 077,4	109,9	↑	2 329,8	109,5	↑
деятельность в области информации и связи	15 894,2	133,2	↑	15 795,0	136,6	↑
деятельность финансовая и страховая	-	-		К	71,8	↓
деятельность по операциям с недвижимым имуществом	1 889,0	120,9	↑	2 570,6	113,6	↑
деятельность профессиональная, научная и техническая	10 708,1	152,0	↑	8 014,7	99,8	↓
деятельность административная и сопутствующие дополнительные услуги	4 349,6	59,9	↓	4 319,5	68,8	↓
государственное управление и обеспечение военной безопасности; социальное обеспечение	77,7	77,9	↓	К	90,2	↓
образование	2 516,1	81,4	↓	2 062,0	100,9	↑
деятельность в области здравоохранения и социальных услуг	11 444,0	117,5	↑	11 482,2	117,7	↑
деятельность в области культуры, спорта, организации досуга и развлечений	918,4	109,3	↑	912,7	109,8	↑
предоставление прочих видов услуг	162,4	96,0	↓	144,3	105,9	↑

¹⁾ без субъектов малого предпринимательства и организаций с численностью до 15 человек

ИНВЕСТИЦИИ

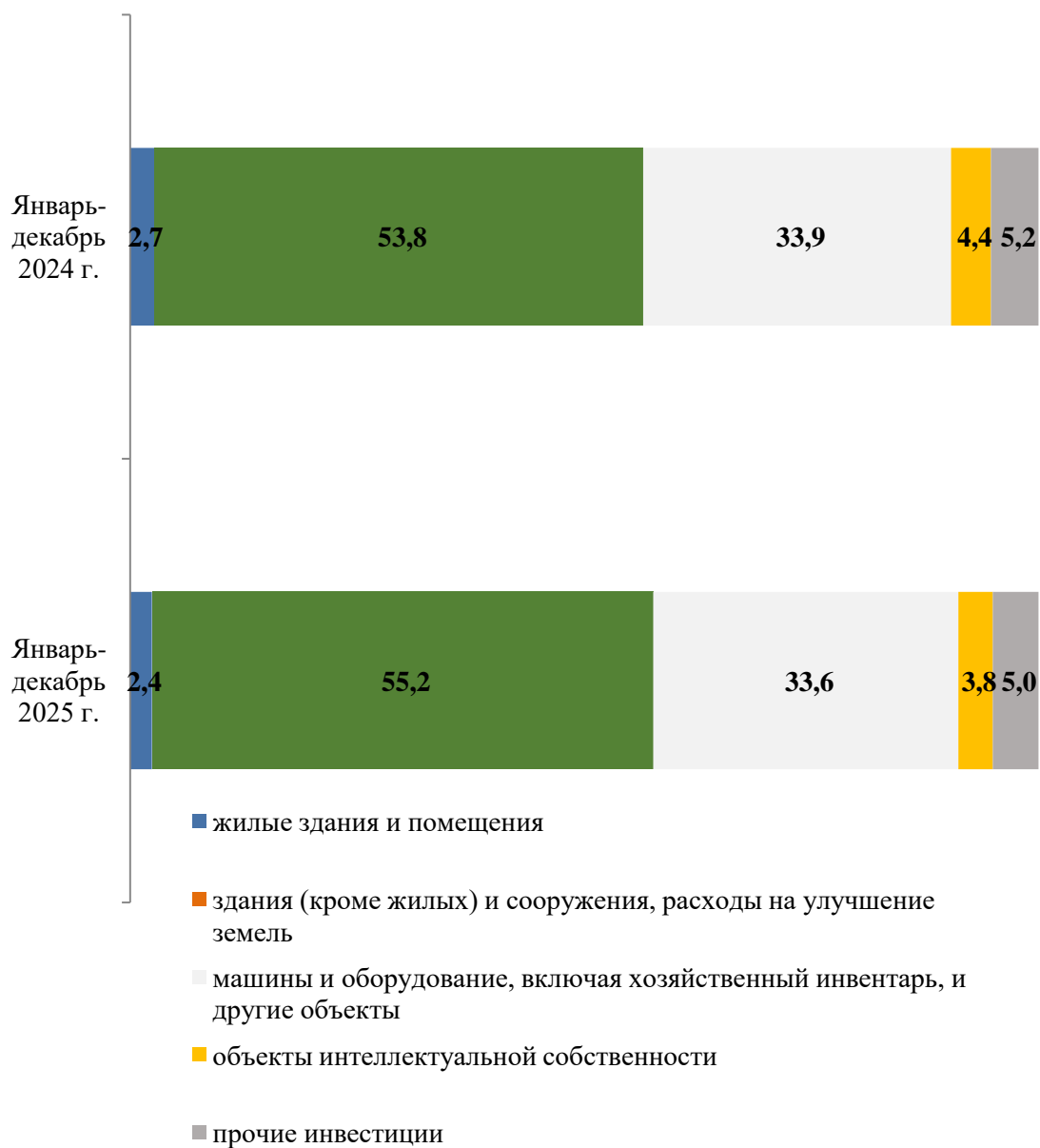
Структура инвестиций в основной капитал по источникам финансирования

Наименование показателя	Январь-декабрь 2025 г. млн. руб.	в % к итогу
Инвестиции в основной капитал – всего	353 590,8	100,0
в том числе по источникам финансирования:		
<i>Собственные средства</i>	<i>164 684,4</i>	<i>46,6</i>
<i>Привлеченные средства</i>	<i>188 906,4</i>	<i>53,4</i>
в том числе:		
кредиты банков	12 578,3	3,5
заемные средства других организаций	14 119,7	4,0
бюджетные средства	141 674,1	40,1
в том числе:		
из федерального бюджета	103 298,0	29,2
из бюджетов субъектов Российской Федерации	35 658,7	10,1
из местных бюджетов	2 717,4	0,8
средства государственных внебюджетных фондов	1 179,5	0,3
прочие	19 354,8	5,5

Видовая структура инвестиций в основной капитал

Наименование показателя	Январь-декабрь 2025 г. млн. руб.	в % к итогу
Инвестиции в основной капитал	353 590,8	100,0
в том числе:		
жилые здания и помещения	8 352,2	2,4
здания (кроме жилых) и сооружения, расходы на улучшение земель	195 293,6	55,2
машины и оборудование, включая хозяйственный инвентарь, и другие объекты	118 672,9	33,6
объекты интеллектуальной собственности	13 465,3	3,8
прочие инвестиции	17 806,8	5,0

Видовая структура инвестиций в основной капитал



СТРОИТЕЛЬСТВО

Объем работ, выполненных по виду деятельности «Строительство» ¹⁾

Наименование показателя	Январь-март 2026 г., млн. руб.	в % к январю-марту 2025 г. ²⁾	
Всего по городу Перми	12 605,8	144,7	↑
в том числе по районам:			
Дзержинский	3 272,0	134,6	↑
Индустриальный	1 385,3	68,2	↓
Кировский	74,6	99,4	↓
Ленинский	612,0	91,7	↓
Мотовилихинский	680,7	131,2	↑
Орджоникидзевский	138,4	88,5	↓
Свердловский	6 443,0	227,3	↑

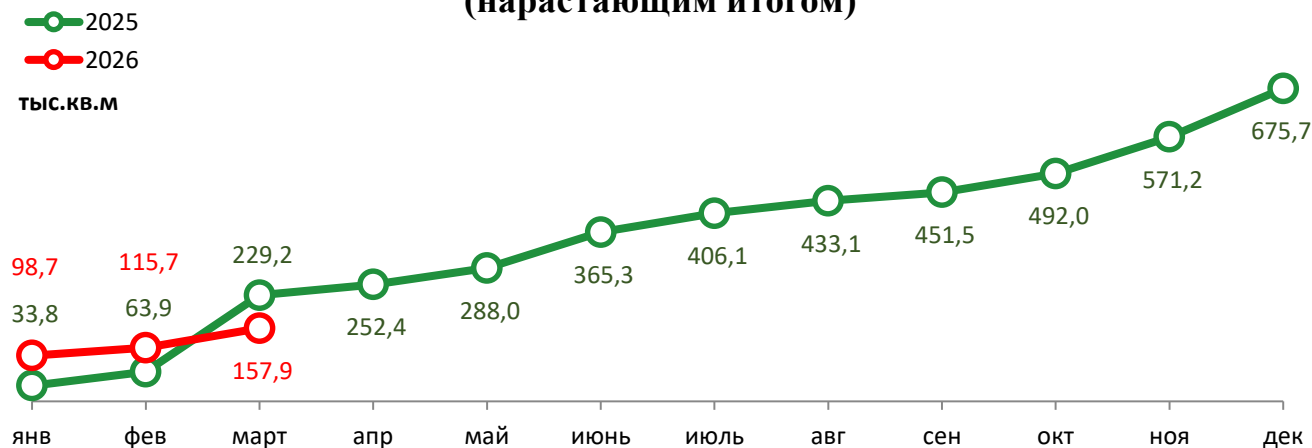
¹⁾ без субъектов малого предпринимательства и организаций с численностью до 15 человек. По району регистрации юридического лица,

²⁾ в сопоставимых ценах.

Ввод в действие общей площади жилых домов

Наименование показателя	Январь-март 2026 г., кв. м	в % к январю-марту 2025 г.	
Всего по городу Перми	157 885	68,9	↓
в том числе по районам:			
Дзержинский	34 765	91,8	↓
Индустриальный	7 518	-	
Кировский	-	-	
Ленинский	-	-	
Мотовилихинский	-	-	
Орджоникидзевский	-	-	
Свердловский	63 947	108,8	↑
Индивидуальное жилищное строительство	51 655	92,6	↓

Ввод в действие общей площади жилых домов (нарастающим итогом)



ТРАНСПОРТ

Наименование показателя	Январь-март 2026 г.	в % к январю-марту 2025 г.	
Перевезено грузов, тыс. т ¹⁾	151,1	82,7	↓
в том числе на коммерческой основе	151,1	82,7	↓
Грузооборот, тыс. т-км ¹⁾	147 974,7	79,0	↓
в том числе на коммерческой основе	147 972,8	79,0	↓

¹⁾ без субъектов малого предпринимательства и организацией с численностью до 15 человек

ДОРОЖНО-ТРАНСПОРТНЫЕ ПРОИСШЕСТВИЯ И ПОСТРАДАВШИЕ

Наименование показателя	Количество ДТП		Погибло, чел		Ранено, чел	
	Январь-март 2026 г.	в % к январю-марту 2025 г.	Январь-март 2026 г.	в % к январю-марту 2025 г.	Январь-март 2026 г.	в % к январю-марту 2025 г.
Всего	147	93,0	7	140,0	175	87,5
из них дети до 16 лет	28	155,6	2	-	40	137,9

ПОТРЕБИТЕЛЬСКИЙ РЫНОК ТОВАРОВ И УСЛУГ

Основные показатели	Январь-март 2026 г.	в % к январю-марту 2025 г.	
Оборот розничной торговли в действующих ценах, всего, млн. руб. ¹⁾	71 797,5	103,3 ²⁾	↑
в том числе:			
пищевые продукты, включая напитки, и табачные изделия	36 970,7	102,5 ²⁾	↑
непродовольственные товары	34 826,8	104,0 ²⁾	↑
Индекс потребительских цен на товары и услуги (в среднем по Пермскому краю), %	103,2 ³⁾	107,1	

¹⁾ без субъектов малого предпринимательства и организацией с численностью до 15 человек,

²⁾ в сопоставимых ценах,

³⁾ март 2026 года к декабрю 2025 года.

ФИНАНСЫ

Сальдированный финансовый результат организаций г. Перми (прибыль минус убыток) ^{1), 2)}

Основные показатели	Январь- февраль 2026 г. млн. руб.	в % к январю- февралю 2025 г.	
Всего	31 736,5	68,6	↓
из них:			
добыча полезных ископаемых	15 910,3	45,7	↓
обрабатывающие производства	7 377,7	в 8,1р.	↑
обеспечение электрической энергией, газом и паром; кондиционирование воздуха	2 145,1	142,5	↑
водоснабжение; водоотведение, организация сбора и утилизации отходов, деятельность по ликвидации загрязнений	927,0	147,3	↑
строительство	1 445,3	131,4	↑
торговля оптовая и розничная; ремонт автотранспортных средств и мотоциклов	4 296,4	82,1	↓
транспортировка и хранение	-48,0	-	
деятельность гостиниц и предприятий общественного питания	-0,9	-	↓
деятельность в области информации и связи	-1 865,5	-	↓
деятельность финансовая и страховая	К	-	
деятельность по операциям с недвижимым имуществом	121,5	22,2	↓
деятельность профессиональная, научная и техническая	1 116,2	в 6,4р.	↑
деятельность административная и сопутствующие дополнительные услуги	186,6	21,4	↓
образование	40,5	65,2	↓
деятельность в области здравоохранения и социальных услуг	64,4	67,8	↓
деятельность в области культуры, спорта, организации досуга и развлечений	К	-	
предоставление прочих видов услуг	34,2	195,7	↑

¹⁾ без субъектов малого предпринимательства, кредитных организаций, государственных (муниципальных) учреждений, некредитных финансовых организаций и организаций с численностью до 15 человек,

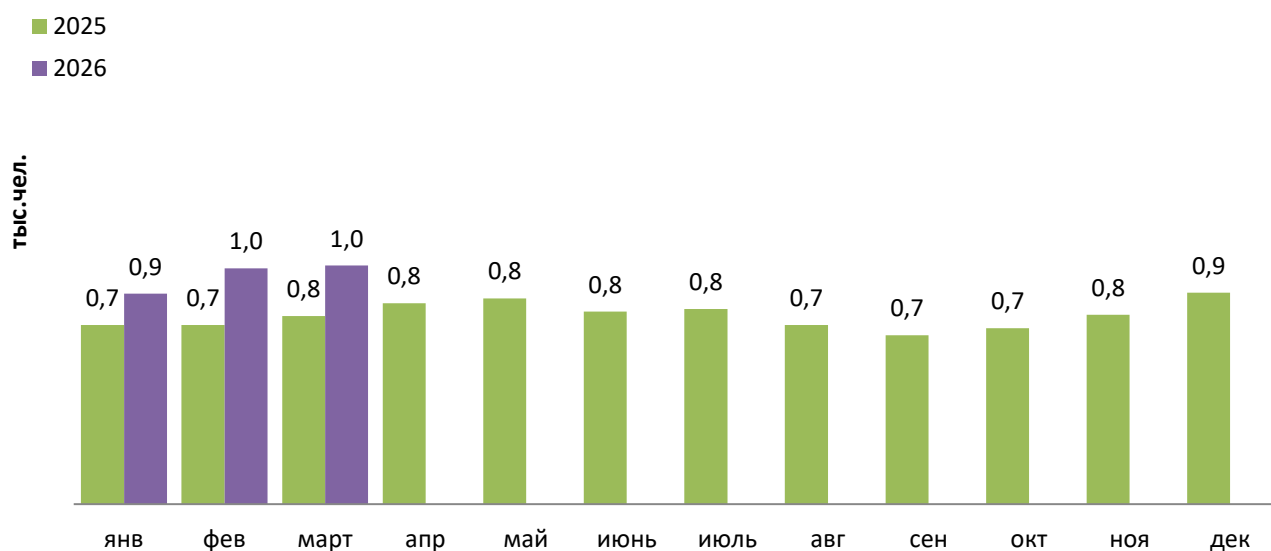
²⁾ сравнение показателей с соответствующим периодом 2025 года произведено в текущих ценах по сопоставимому кругу предприятий.

РЫНОК ТРУДА и БЕЗРАБОТИЦА

Основные показатели	Январь- февраль 2026 г.	в % к январю- февралю 2025 г.	
Численность работающих на крупных и средних предприятиях – всего, чел.	285 970	102,6	↑
в том числе по отраслям:			
сельское, лесное хозяйство, охота, рыболовство и рыбоводство	387	96,5	↓
добыча полезных ископаемых	1 563	93,1	↓
обрабатывающие производства	93 808	106,3	↑
обеспечение электрической энергией, газом и паром; кондиционирование воздуха	8 721	100,4	↑
водоснабжение; водоотведение, организация сбора и утилизации отходов, деятельность по ликвидации загрязнений	2 374	96,1	↓
строительство	10 834	112,3	↑
торговля оптовая и розничная; ремонт автотранспортных средств и мотоциклов	27 135	104,4	↑
транспортировка и хранение	15 582	99,8	↓
деятельность гостиниц и предприятий общественного питания	2 734	98,5	↓
деятельность в области информации и связи	11 301	98,3	↓
деятельность финансовая и страховая	6 201	95,9	↓
деятельность по операциям с недвижимым имуществом	1 452	97,1	↓
деятельность профессиональная, научная и техническая	17 340	102,9	↑
деятельность административная и сопутствующие дополнительные услуги	5 310	106,4	↑
государственное управление и обеспечение военной безопасности; социальное обеспечение	23 764	96,1	↓
образование	26 612	99,0	↓
деятельность в области здравоохранения и социальных услуг	26 120	100,7	↑
деятельность в области культуры, спорта, организации досуга и развлечений	4 079	103,2	↑
предоставление прочих видов услуг	652	138,1	↑

Наименование показателя	Декабрь 2025 г.	Январь 2026 г.	Март 2026 г.	Март 2026 г. в % к декабрю 2025 г.	
Численность граждан, обратившихся за содействием в поиске подходящей работы, на конец отчетного периода	1 060	1 198	1 519	143,3	↑
из них:					
незанятые граждане	1 038	1 173	1 431	137,9	↑
Численность безработных граждан, на конец отчетного периода	867	863	978	112,8	↑
в том числе получают пособие по безработице	762	720	830	108,9	↑
Заявленная работодателями потребность в работниках на конец отчетного периода	10 661	11 444	12 494	117,2	↑
из них:					
по рабочим профессиям	7 525	6 327	7 997	106,3	↑
с оплатой труда выше прожиточного минимума	10 661	11 444	12 494	117,2	↑
Число граждан, нашедших работу (доходное занятие)	232	105	170	73,3	↓
из них безработные граждане	107	78	136	127,1	↑

Динамика численности безработных граждан



МАТЕРИАЛЬНОЕ ПОЛОЖЕНИЕ НАСЕЛЕНИЯ

Основные показатели	Январь- февраль 2026 г.	в % к январю- февралю 2025 г.	
Среднемесячная заработная плата работников крупных и средних предприятий города - всего, руб.:	98 534,7	111,8	↑
в том числе по отраслям:			
сельское, лесное хозяйство, охота, рыболовство и рыбоводство	65 320,9	111,8	↑
добыча полезных ископаемых	149 626,3	109,7	↑
обрабатывающие производства	106 302,1	111,1	↑
обеспечение электрической энергией, газом и паром; кондиционирование воздуха	98 739,9	113,7	↑
водоснабжение; водоотведение, организация сбора и утилизации отходов, деятельность по ликвидации загрязнений	84 838,1	111,3	↑
строительство	116 859,5	121,7	↑
торговля оптовая и розничная; ремонт автотранспортных средств и мотоциклов	82 361,2	105,5	↑
транспортировка и хранение	97 625,1	111,1	↑
деятельность гостиниц и предприятий общественного питания	58 606,5	111,5	↑
деятельность в области информации и связи	127 294,9	110,9	↑
деятельность финансовая и страховая	130 828,9	114,4	↑
деятельность по операциям с недвижимым имуществом	68 355,4	115,1	↑
деятельность профессиональная, научная и техническая	117 591,2	111,7	↑
деятельность административная и сопутствующие дополнительные услуги	68 857,8	106,0	↑
государственное управление и обеспечение военной безопасности; социальное обеспечение	81 382,4	113,8	↑
образование	80 666,6	113,7	↑
деятельность в области здравоохранения и социальных услуг	86 038,5	110,6	↑
деятельность в области культуры, спорта, организации досуга и развлечений	92 940,8	113,1	↑
предоставление прочих видов услуг	91 108,0	108,4	↑

СОЦИАЛЬНО-ЭКОНОМИЧЕСКОЕ ПОЛОЖЕНИЕ РАЙОНОВ г. ПЕРМИ

январь-март 2026 г.

Основные показатели	Город Пермь	Административные районы						
		Дзержинский	Индустриальный	Кировский	Ленинский	Мотовилихинский	Орджоникидзевский	Свердловский
Численность постоянного населения на 01.01.2025, тыс. чел	1 027,5	174,4	168,4	127,7	44,3	185,0	113,4	214,3
Объем отгруженных товаров собственного производства, выполненных работ и услуг								
Добыча полезных ископаемых, млн. руб.	880,5	К	К	-	178,3	-	-	К
Обрабатывающие производства, млн. руб.	149 894,2	7 124,2	45 483,3	30 849,1	1 907,5	18 068,0	15 831,6	30 630,4
Обеспечение электрической энергией, газом и паром; кондиционирование воздуха, млн. руб.	31 111,3	207,0	5 149,4	1 850,6	2 304,4	517,3	2 433,2	18 649,5
Водоснабжение; водоотведение, организация сбора и утилизации отходов, деятельность по ликвидации загрязнений, млн. руб.	5 023,1	К	2 021,3	К	100,4	224,3	1 851,3	800,7
Инвестиции в основной капитал (за январь-декабрь 2025 года)								
Инвестиции в основной капитал, млн. руб.	353 590,8	27 817,3	53 731,9	86 470,1	107 755,7	22 564,5	2 773,2	52 478,1
в % к январю-декабрю 2024 г. в фактических ценах	104,3	63,3	152,0	843,8	66,5	85,5	106,6	94,7
Строительство								
Объем работ, выполненный по виду деятельности «Строительство», млн. руб.	12 605,8	3 272,0	1 385,3	74,6	612,0	680,7	138,4	6 443,0
в % к январю-марту 2025 г. в сопоставимых ценах	144,7	134,6	68,2	99,4	91,7	131,2	88,5	227,3
Ввод в действие жилых домов, кв. м общей площади	157 885	34 765	7 518	-	-	-	-	63 947
в % к январю-марту 2025 г.	68,9	91,8	-	-	-	-	-	108,8

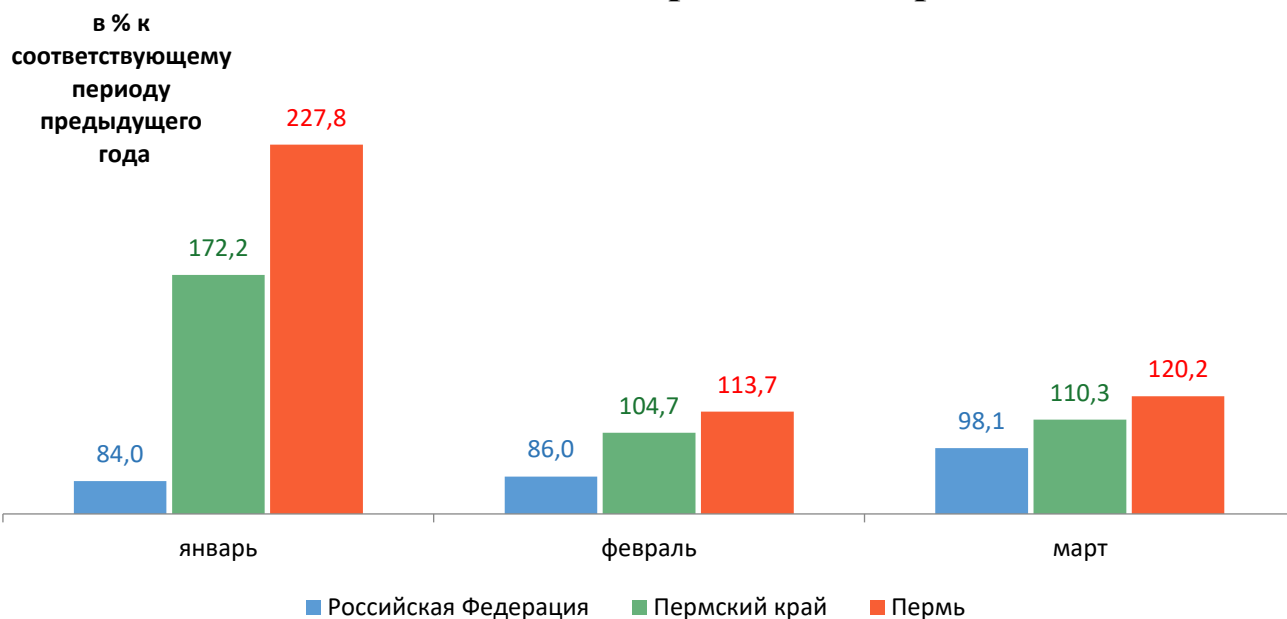
Основные показатели	Город Пермь	Административные районы						
		Дзержинский	Индустриальный	Кировский	Ленинский	Мотовилихинский	Орджоникидзевский	Свердловский
Финансы (за январь-февраль 2026 года)								
Финансовый результат крупных и средних организаций, млн. руб.	31 736,5	1 230,4	6 378,2	216,6	17 834,4	1 129,2	73,1	4 874,8
Число прибыльных организаций в % к их общему числу	69,3	67,1	71,6	66,7	68,4	77,9	63,3	67,7
Сумма прибыли, млн. руб.	40 392,8	2 019,3	8 823,8	669,4	19 180,8	1 852,5	505,3	7 341,8
Число убыточных организаций в % к их общему числу	30,7	32,9	28,4	33,3	31,6	22,1	36,7	32,3
Сумма убытка, млн. руб.	8 656,3	788,9	2 445,6	452,8	1 346,4	723,3	432,2	2 467,0

**СРАВНИТЕЛЬНЫЙ АНАЛИЗ
СОЦИАЛЬНО-ЭКОНОМИЧЕСКОГО РАЗВИТИЯ
РОССИЙСКОЙ ФЕДЕРАЦИИ, ПЕРМСКОГО КРАЯ И ГОРОДА ПЕРМИ**

**Динамика объема работ, выполненных по виду деятельности
«Строительство»**

Период	Российская Федерация		Пермский край		Пермь	
	Млрд. руб.	в % к соотв. периоду предыдущего года	Млн. руб.	в % к соотв. периоду предыдущего года	Млн. руб.	в % к соотв. периоду предыдущего года
Январь	777,5	84,0	24 523,8	172,2	5 732,4	227,8
Февраль	925,1	86,0	17 807,8	104,7	3 245,2	113,7
Март	1 208,9	98,1	21 573,2	110,3	3 628,2	120,2

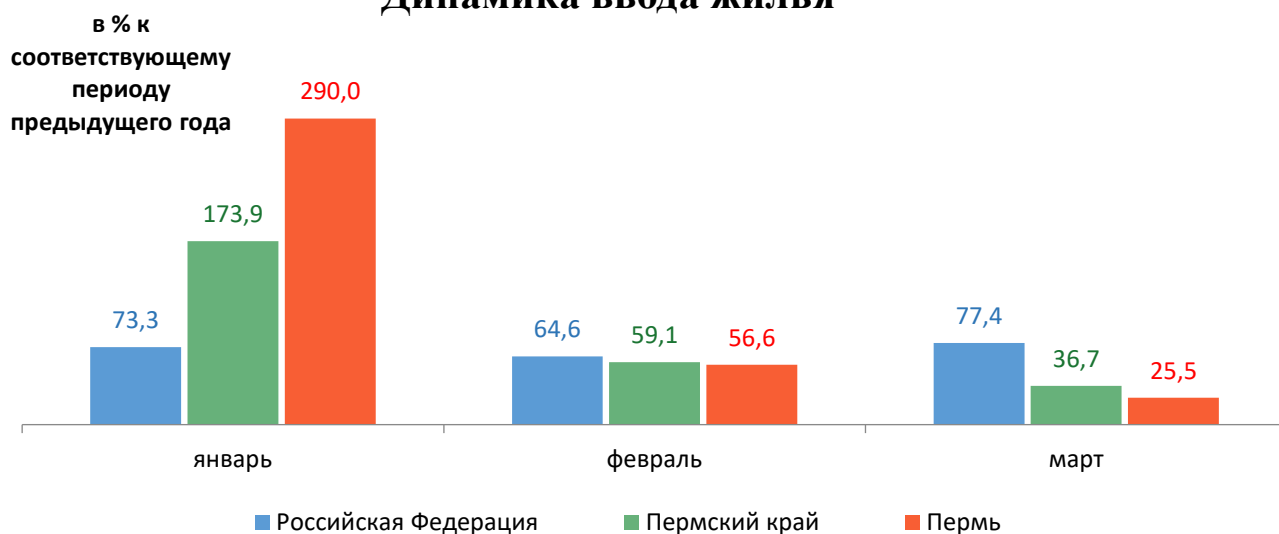
Динамика объема строительных работ



Динамика ввода в действие жилых домов

Период	Российская Федерация		Пермский край		Пермь	
	Млн. кв. м общей площади	в % к соотв. периоду предыдущего года	Тыс. кв. м общей площади	в % к соотв. периоду предыдущего года	Тыс. кв. м общей площади	в % к соотв. периоду предыдущего года
Январь	8,0	73,3	251,1	173,9	98,7	в 2,9р.
Февраль	6,7	64,6	93,2	59,1	17,1	56,6
Март	8,2	77,4	104,5	36,7	42,1	25,5

Динамика ввода жилья

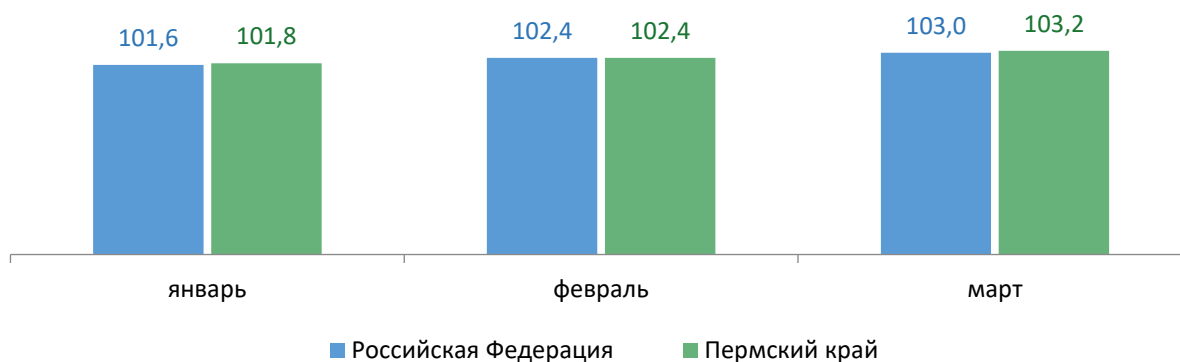


Индексы потребительских цен и тарифов на товары и услуги

Период	Российская Федерация		Пермский край	
	в % к предыдущему периоду	в % к декабрю предыдущего года	в % к предыдущему периоду	в % к декабрю предыдущего года
Январь	101,6	101,6	101,8	101,8
Февраль	100,7	102,4	100,6	102,4
Март	100,6	103,0	100,8	103,2

Динамика индекса потребительских цен

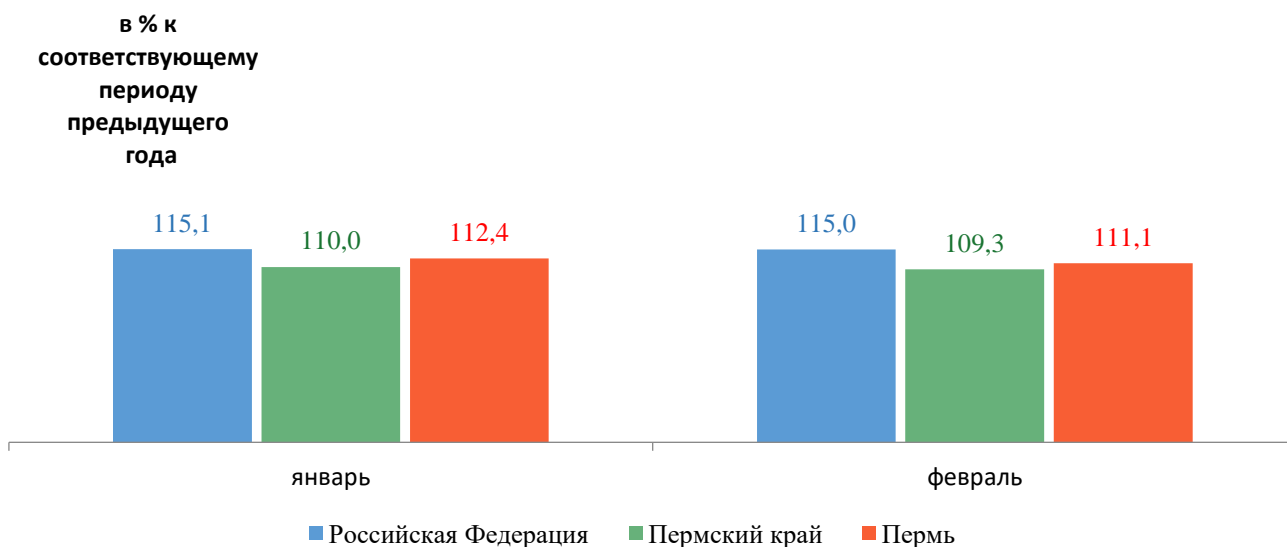
в % к декабрю
предыдущего года



Среднемесячная номинальная начисленная заработная плата

Период	Российская Федерация		Пермский край		Пермь	
	руб.	в % к соотв. периоду предыдущего года	руб.	в % к соотв. периоду предыдущего года	руб.	в % к соотв. периоду предыдущего года
Январь	103 612,0	115,1	83 098,4	110,0	100 514,7	112,4
Февраль	103 900,0	115,0	80 369,3	109,3	96 543,8	111,1

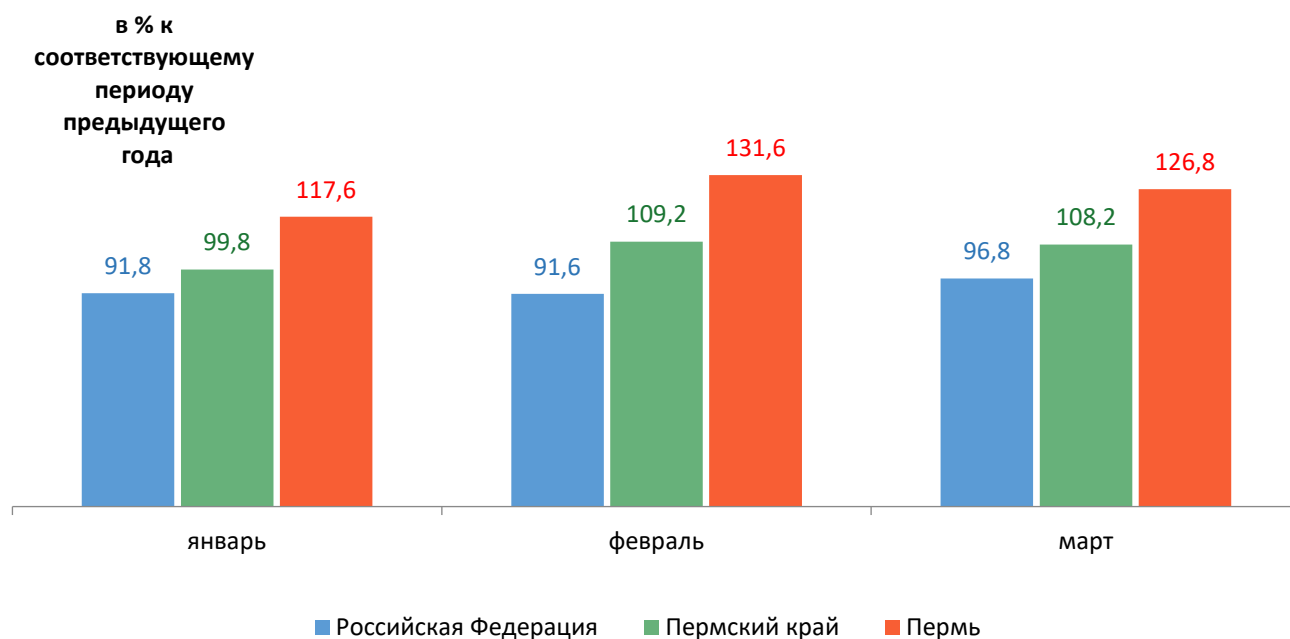
Динамика среднемесячной заработной платы



Динамика численности безработных

Период	Российская Федерация		Пермский край		Пермь	
	тыс. человек	в % к соотв. периоду предыдущего года	человек	в % к соотв. периоду предыдущего года	человек	в % к соотв. периоду предыдущего года
Январь	1 660	91,8	3 187	99,8	863	117,6
Февраль	1 636	91,6	3 419	109,2	967	131,6
Март	1 674	96,8	3 262	108,2	978	126,8

Динамика численности безработных



При подготовке Кратких итогов социально-экономического развития города Перми за январь-март 2026 года использовались данные Территориального органа Федеральной службы государственной статистики по Пермскому краю, Госавтоинспекции.

Ответственный исполнитель:

Климова Гузель Маулизяновна

Отдел анализа и прогнозирования

Департамент планирования и мониторинга

Администрация города Перми

Тел: (342) 217-33-36