

**Администрация города Перми
Планово-экономический департамент**



КРАТКИЕ ИТОГИ
СОЦИАЛЬНО-ЭКОНОМИЧЕСКОГО
РАЗВИТИЯ города ПЕРМИ

ЯНВАРЬ-ОКТЯБРЬ
2014 года

Пермь - 2014

Основные итоги социально-экономического развития города Перми за январь-октябрь 2014 года

| Наименование показателя | Январь- октябрь 2014 г. | в % к январю- октябрю 2013 г. | |
|---|----------------------------|----------------------------------|---|
| Численность постоянного населения на 01.01.2014, чел. | 1 026 481 | 101,2 | ↑ |
| Оборот крупных и средних организаций, млн. руб. | 895 730,5 | 109,1 | ↑ |
| Объем отгруженной продукции собственного производства, выполненных работ и услуг, млн. руб. | 597 770,1 | 108,8 | ↑ |
| Ввод в действие общей площади жилых домов, кв. м | 361 493,0 | 146,5 | ↑ |
| Грузооборот, млн. т-км | 198,9 | 109,4 | ↑ |
| Объём платных услуг населению, млн. руб. | 74 789,7 | 103,4* | ↑ |
| Индекс потребительских цен на все товары и платные услуги, октябрь к декабрю предыдущего года | 106,7 | - | |
| Численность работающих на крупных и средних предприятиях, чел.*** | 312 259,0 | 99,5 | ↓ |
| Численность зарегистрированных безработных на конец отчетного периода, чел. | 2 670,0 | 95,3** | ↓ |
| Среднемесячная заработная плата работников крупных и средних предприятий города, руб.*** | 34 781,4 | 110,2 | ↑ |
| Уровень зарегистрированных преступлений на 10 тыс. населения, единиц | 175,4 | 101,4 | ↑ |

* в сопоставимых ценах

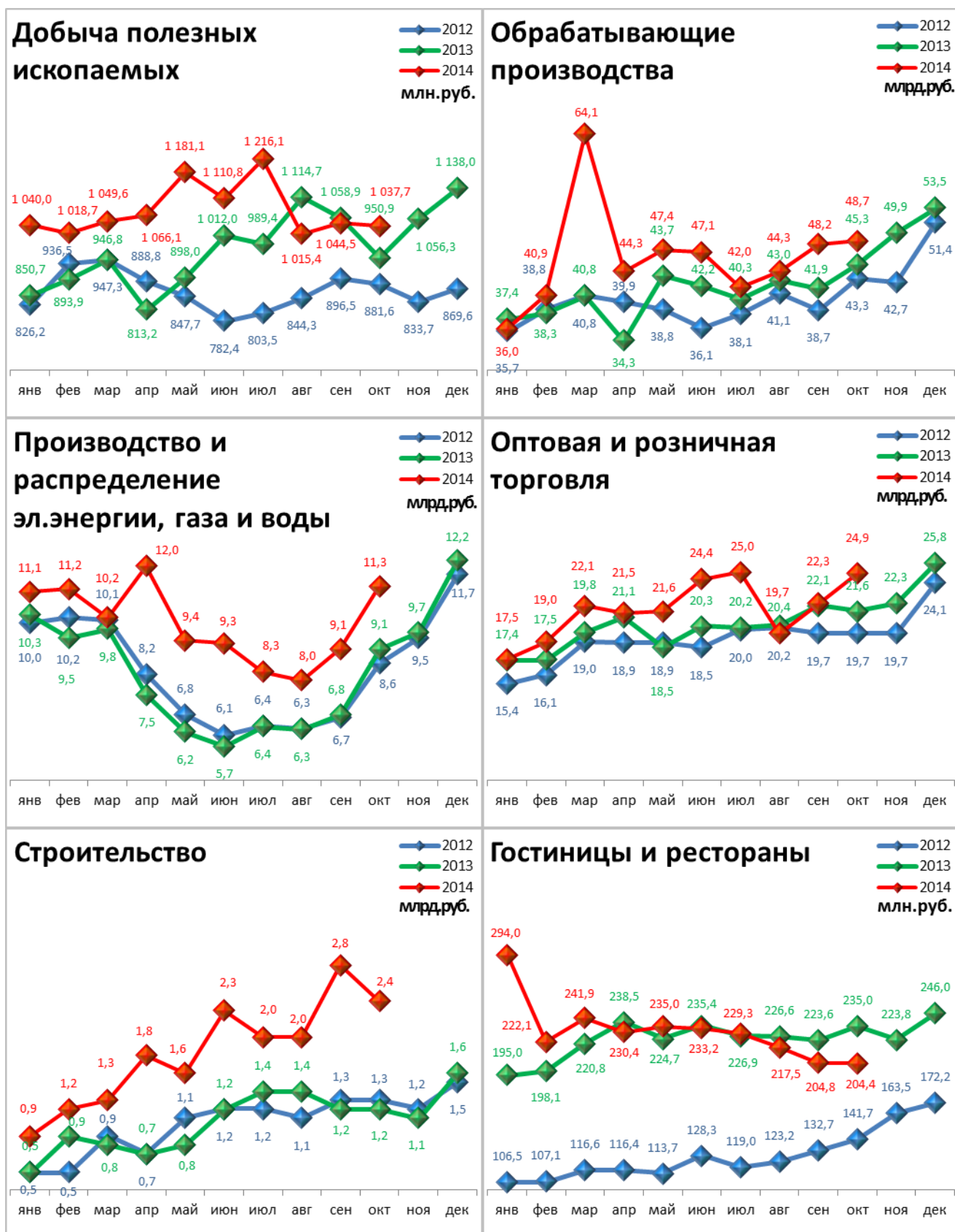
** в % к декабрю 2013 г.

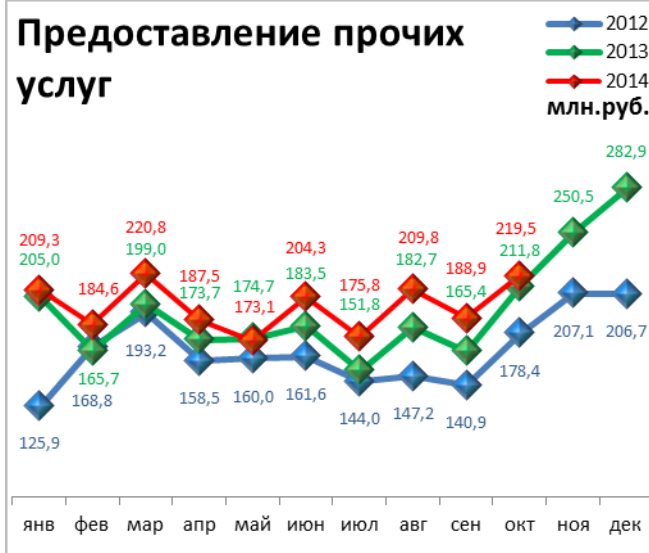
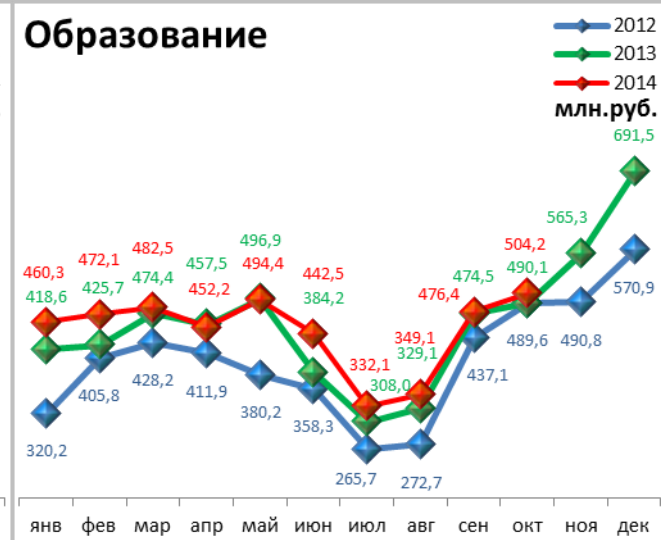
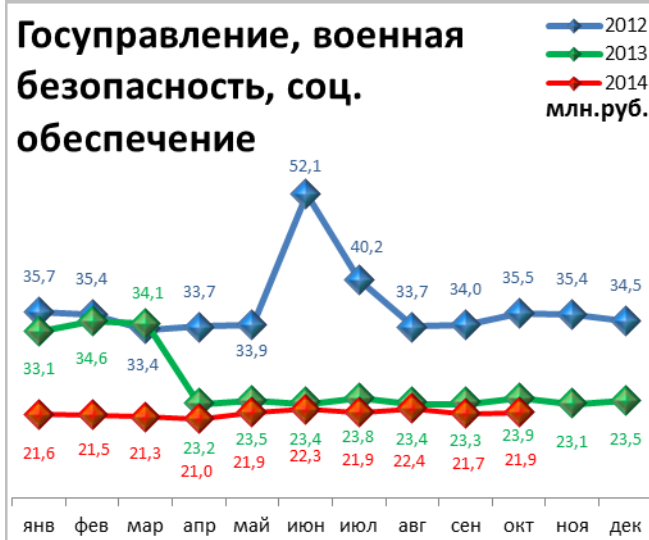
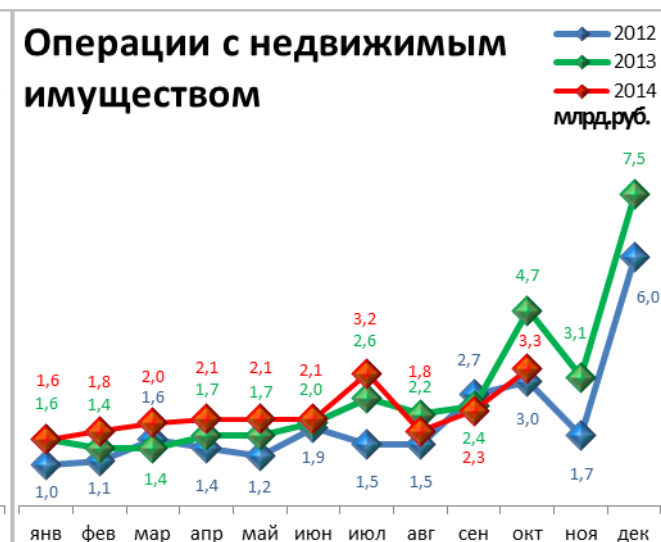
*** за январь-сентябрь 2014 г.

ЭКОНОМИЧЕСКАЯ АКТИВНОСТЬ

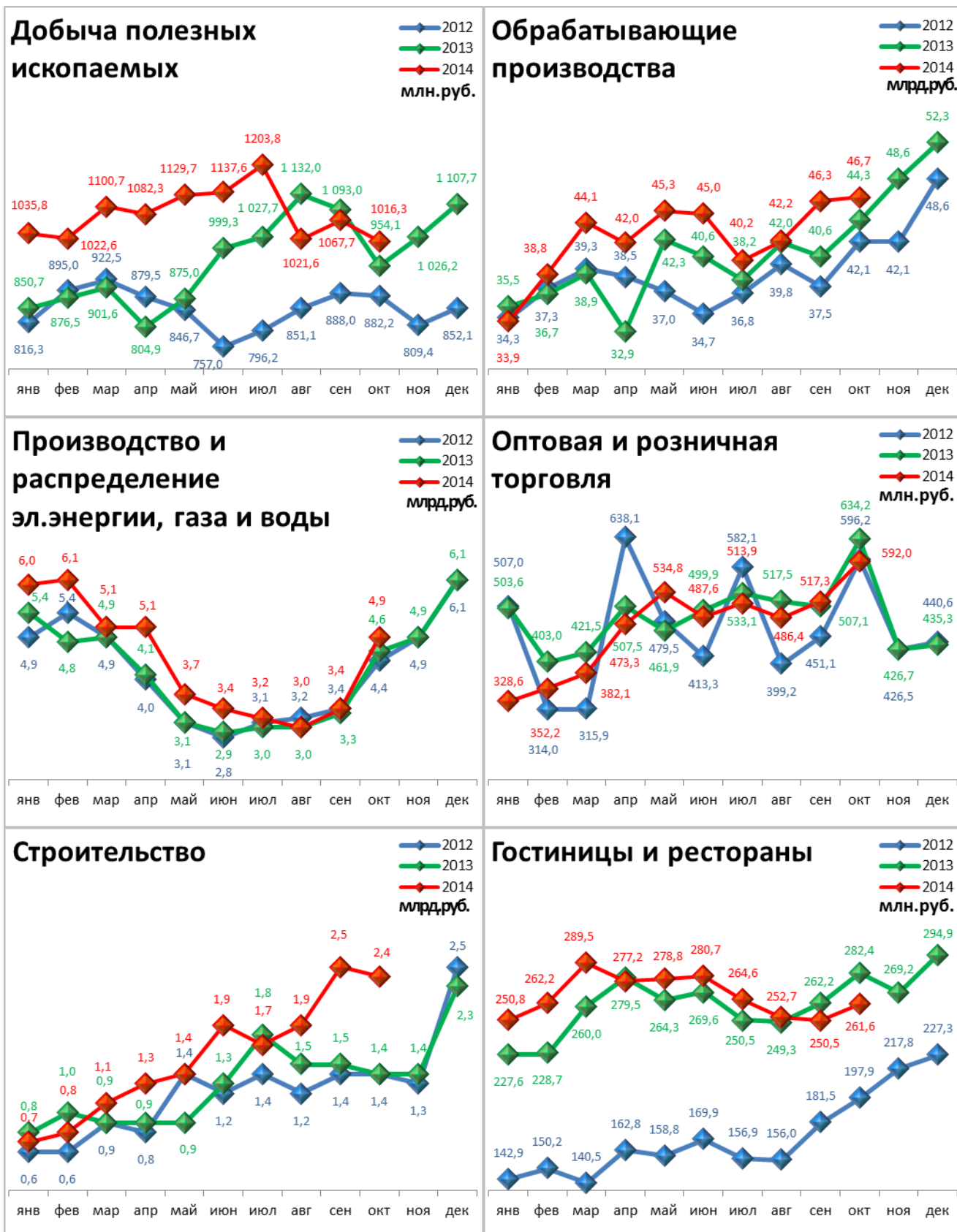
| Основные показатели | Оборот крупных и средних организаций (по ОКВЭД), млн. руб. | | | Объем отгруженной продукции собственного производства, выполненных работ и услуг, млн. руб. | | |
|---|--|------------------------------|----------|---|------------------------------|----------|
| | Январь-октябрь 2014 г. | в % к январю-октябрю 2013 г. | | Январь-октябрь 2014 г. | в % к январю-октябрю 2013 г. | |
| Всего | 895 730,5 | 109,1 | ↑ | 597 770,1 | 108,8 | ↑ |
| в том числе: | | | | | | |
| Добыча полезных ископаемых | 10 663,9 | 110,2 | ↑ | 10 687,9 | 110,2 | ↑ |
| Обрабатывающие производства | 453 345,6 | 109,3 | ↑ | 432 691,0 | 109,2 | ↑ |
| из них: | | | | | | |
| производство пищевых продуктов | 16 725,1 | 81,0 | ↓ | 15 933,6 | 82,2 | ↓ |
| обработка древесины | 1 012,5 | 173,7 | ↑ | 731,2 | 158,4 | ↑ |
| целлюлозно-бумажное производство, полиграфия | 14 117,5 | 89,5 | ↓ | 15 232,9 | 103,1 | ↑ |
| производство кокса и нефтепродуктов | 267 875,8 | 112,5 | ↑ | н/д | 112,8 | ↑ |
| химическое производство | 36 197,3 | 108,5 | ↑ | 34 073,6 | 103,3 | ↑ |
| производство резиновых и пластмассовых изделий | 2 530,4 | 111,9 | ↑ | 1 489,0 | 103,2 | ↑ |
| производство неметаллических минеральных продуктов | 3 248,7 | 85,3 | ↓ | 4 976,0 | 100,6 | ↑ |
| металлургическое производство | 14 956,4 | 105,6 | ↑ | 10 154,2 | 103,7 | ↑ |
| производство машин и оборудования | 28 501,8 | 119,0 | ↑ | 22 745,3 | 107,6 | ↑ |
| производство электрооборудования | 24 415,2 | 98,1 | ↓ | 23 701,1 | 97,8 | ↓ |
| производство транспортных средств | 30 658,3 | 120,6 | ↑ | 29 924,1 | 119,5 | ↑ |
| Производство и распределение электроэнергии, газа и воды | 102 346,5 | 112,5 | ↑ | 43 606,0 | 111,2 | ↑ |
| Строительство | 22 396,9 | 121,2 | ↑ | 19 303,7 | 135,3 | ↑ |
| Оптовая и розничная торговля, ремонт автотранспортных средств | 223 442,2 | 110,3 | ↑ | 4 619,2 | 96,3 | ↓ |
| Гостиницы и рестораны | 2 234,4 | 98,9 | ↓ | 2 682,2 | 101,4 | ↑ |
| Транспорт и связь | 45 789,0 | 99,0 | ↓ | 40 782,7 | 95,8 | ↓ |
| Операции с недвижимым имуществом | 24 386,3 | 92,2 | ↓ | 31 651,2 | 104,6 | ↑ |
| Госуправление, военная безопасность, социальное обеспечение | 218,5 | 91,8 | ↓ | 213,8 | 91,7 | ↓ |
| Образование | 4 500,4 | 104,8 | ↑ | 3 178,7 | 103,1 | ↑ |
| Здравоохранение и социальные услуги | 3 952,7 | 140,0 | ↑ | 4 187,4 | 139,4 | ↑ |
| Прочие коммунальные, социальные и персональные услуги | 2 042,3 | 110,7 | ↑ | 3 745,7 | 118,4 | ↑ |

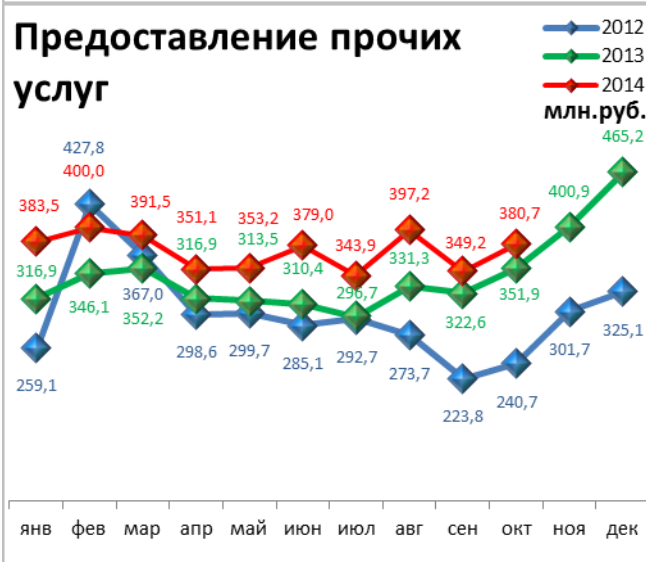
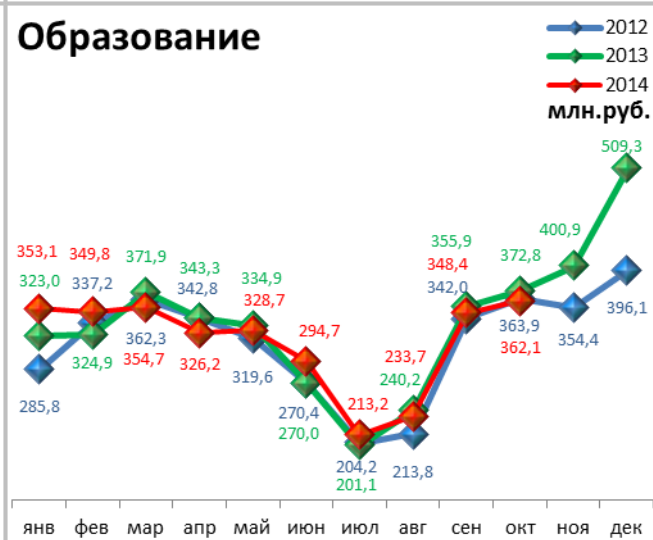
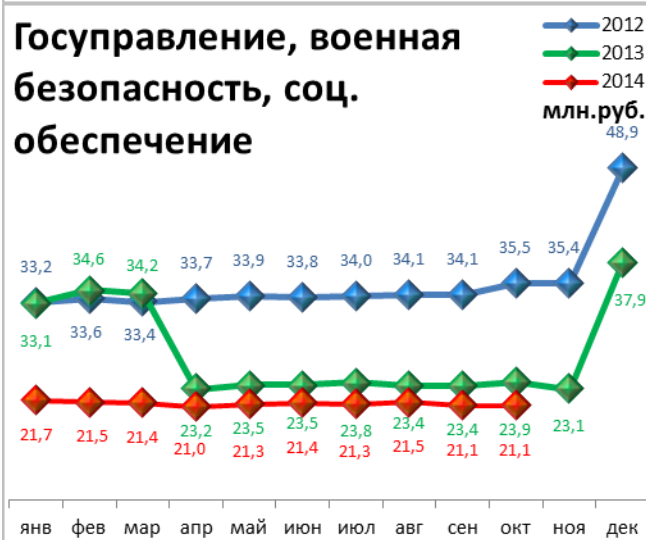
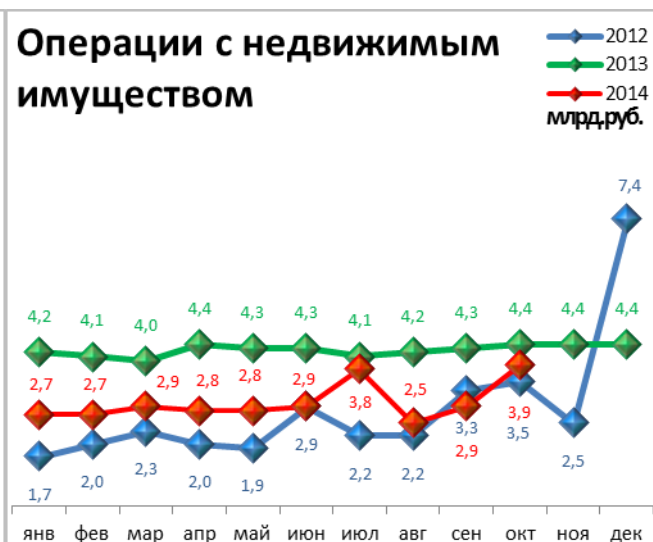
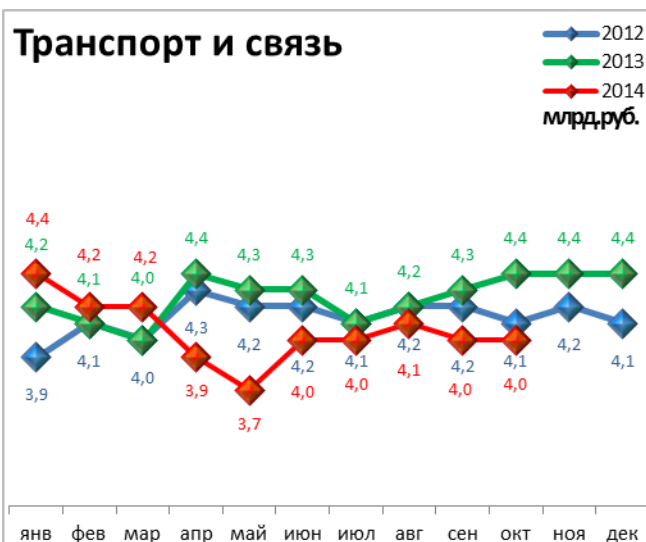
Динамика оборота крупных и средних организаций





Динамика объема отгруженной продукции собственного производства, выполненных работ и услуг





СТРОИТЕЛЬСТВО

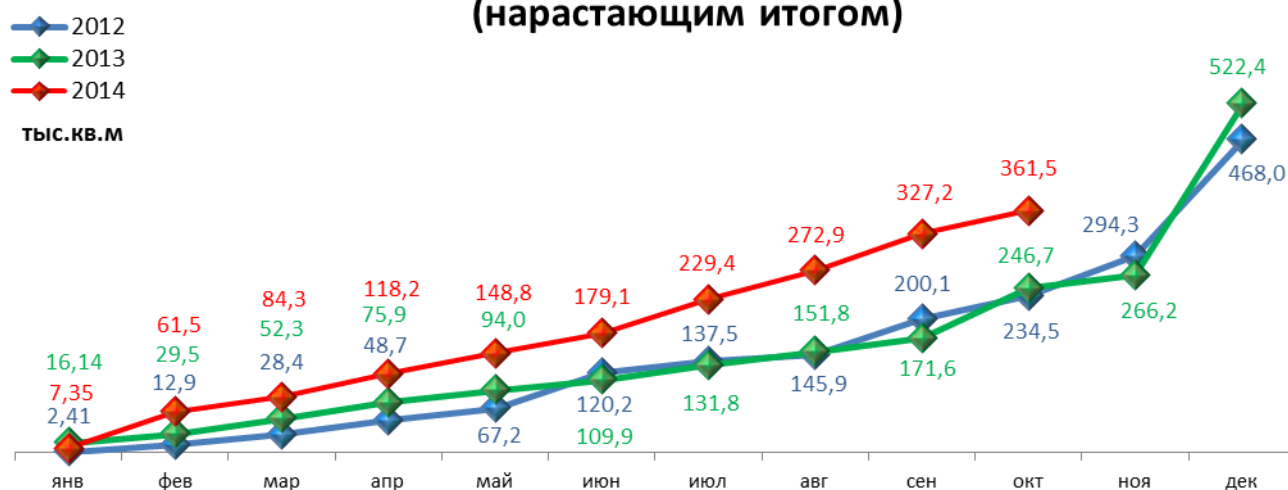
Произведено работ по договорам строительного подряда силами организаций всех форм собственности

| Наименование показателя | Январь-октябрь 2014 г. млн. руб. | в % к январю-октябрю 2013 г. | |
|-------------------------|-------------------------------------|------------------------------|---|
| Всего по городу Перми | 19 303,7 | 129,4 | ↑ |
| в том числе по районам: | | | |
| Дзержинский | 4 981,8 | 149,3 | ↑ |
| Индустриальный | 3 060,7 | 128,1 | ↑ |
| Кировский | - | - | |
| Ленинский | 4 398,9 | 140,2 | ↑ |
| Мотовилихинский | 1 038,5 | 102,3 | ↑ |
| Орджоникидзевский | 201,8 | 143,7 | ↑ |
| Свердловский | 5 622,0 | 114,9 | ↑ |

Ввод в действие общей площади жилых домов

| Наименование показателя | Январь-октябрь 2014 г. кв. м | в % к январю-октябрю 2013 г. | |
|-------------------------|---------------------------------|------------------------------|---|
| Всего по городу Перми | 361 493 | 146,5 | ↑ |

Ввод в действие общей площади жилых домов (нарастающим итогом)



ТРАНСПОРТ

Основные показатели работы автотранспорта

| Наименование показателя | Январь-октябрь 2014 г. | в % к январю- октябрю 2013 г. | |
|----------------------------------|-----------------------------------|--|---|
| Перевезено грузов, тыс. т | 723,5 | 106,1 | ↑ |
| Грузооборот, тыс. т-км | 198 898,7 | 109,4 | ↑ |
| Перевезено пассажиров, млн. чел. | 150,6 | 73,5 | ↓ |
| Пассажирооборот, млн. пасс-км | 2 392,8 | 74,1 | ↓ |

ФИНАНСЫ**Финансовые результаты деятельности организаций г. Перми**

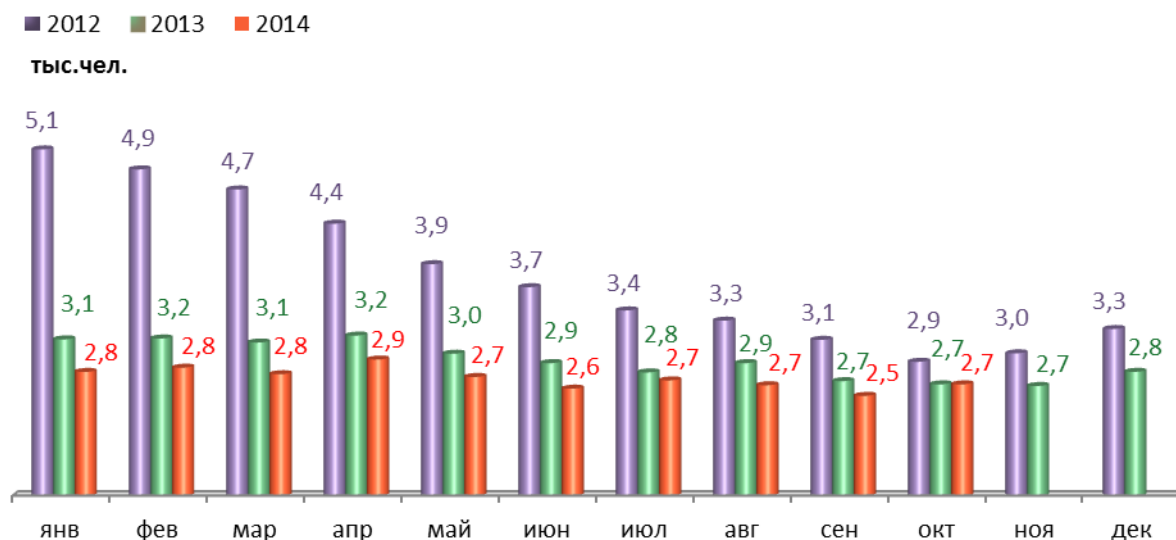
| Основные показатели | Январь- сентябрь 2014 г. млн. руб. | в % к январю- сентябрю 2013 г. | |
|--|--|-----------------------------------|---|
| | | | |
| Всего | 94 171,4 | 104,0 | ↑ |
| из них: | | | |
| Добыча полезных ископаемых | 40 334,0 | 102,1 | ↑ |
| Обрабатывающие производства | 41 002,2 | 114,4 | ↑ |
| из них: | | | |
| производство пищевых продуктов | 477,9 | 62,7 | ↓ |
| обработка древесины | -58,9 | - | |
| целлюлозно-бумажное производство, полиграфия | -69,5 | - | |
| химическое производство | 4 420,6 | 117,9 | ↑ |
| производство резиновых и пластмассовых изделий | -2,1 | - | |
| производство неметаллических минеральных продуктов | 246,5 | 115,8 | ↑ |
| металлургическое производство | 64,4 | - | |
| производство машин и оборудования (без производства оружия и боеприпасов) | 1 267,4 | в 3,2р. | ↑ |
| производство электрооборудования | 785,0 | 111,6 | ↑ |
| производство транспортных средств | 1 944,4 | в 2,5р. | ↑ |
| Производство и распределение электроэнергии, газа и воды | 2 020,2 | в 2,2р. | ↑ |
| Строительство | 1 522,8 | 96,4 | ↓ |
| Оптовая и розничная торговля | 3 136,7 | 57,9 | ↓ |
| Гостиницы и рестораны | -37,6 | - | |
| Транспорт и связь | 3 745,5 | 113,7 | ↑ |
| Финансовая деятельность | 471,4 | 39,7 | ↓ |
| Операции с недвижимым имуществом | 1 886,9 | 69,2 | ↓ |
| Госуправление, военная безопасность, социальное обеспечение | н/д | 107,3 | ↑ |
| Образование | -9,3 | - | |
| Здравоохранение и социальные услуги | 74,1 | 90,0 | ↓ |
| Предоставление прочих услуг | 21,3 | 56,4 | ↓ |

РЫНОК ТРУДА и БЕЗРАБОТИЦА

| Основные показатели | Январь- сентябрь 2014 г. | в % к январю- сентябрю 2013 г. | |
|--|--------------------------------|-----------------------------------|---|
| | | | |
| Численность работающих на крупных и средних предприятиях – всего, чел. | 312 259 | 99,5 | ↓ |
| в том числе по отраслям: | | | |
| Добыча полезных ископаемых | 1 854 | 101,3 | ↑ |
| Обрабатывающие производства | 86 985 | 98,3 | ↓ |
| Производство и распределение электроэнергии, газа и воды | 12 169 | 96,5 | ↓ |
| Строительство | 12 314 | 103,7 | ↑ |
| Оптовая и розничная торговля | 22 671 | 109,9 | ↑ |
| Гостиницы и рестораны | 2 128 | 110,5 | ↑ |
| Транспорт и связь | 27 611 | 99,3 | ↓ |
| Финансовая деятельность | 14 776 | 89,8 | ↓ |
| Операции с недвижимым имуществом | 26 793 | 99,2 | ↓ |
| Госуправление, военная безопасность, социальное обеспечение | 30 231 | 99,3 | ↓ |
| Образование | 34 743 | 99,4 | ↓ |
| Здравоохранение и социальные услуги | 31 149 | 100,0 | ↓ |
| Предоставление прочих услуг | 8 324 | 102,8 | ↑ |

| | Декабрь 2013 г. | Январь 2014 г. | Октябрь 2014 г. | Октябрь 2014 г. в % к декабрю 2013 г. | |
|---|--------------------|-------------------|--------------------|--|---|
| Численность граждан, обратившихся за содействием в поиске подходящей работы, на конец отчетного периода | 4 185 | 4 309 | 4 923 | 117,6 | ↑ |
| из них: | | | | | |
| незанятые граждане | 4 089 | 4 139 | 4 758 | 116,4 | ↑ |
| Численность безработных граждан, на конец отчетного периода | 2 802 | 2 801 | 2 670 | 95,3 | ↓ |
| в том числе получают пособие по безработице | 2 619 | 2 382 | 2 260 | 86,3 | ↓ |
| Заявленная работодателями потребность в работниках на конец отчетного периода | 20 658 | 23 741 | 24 946 | 120,8 | ↑ |
| из них: | | | | | |
| по рабочим профессиям | 15 821 | 18 609 | 20 687 | 130,8 | ↑ |
| с оплатой труда выше прожиточного минимума | 19 251 | 22 364 | 21 450 | 111,4 | ↑ |
| Число граждан, нашедших работу (доходное занятие) | 502 | 353 | 592 | 117,9 | ↑ |
| из них безработные граждане | 267 | 214 | 230 | 86,1 | ↓ |

Динамика численности безработных граждан



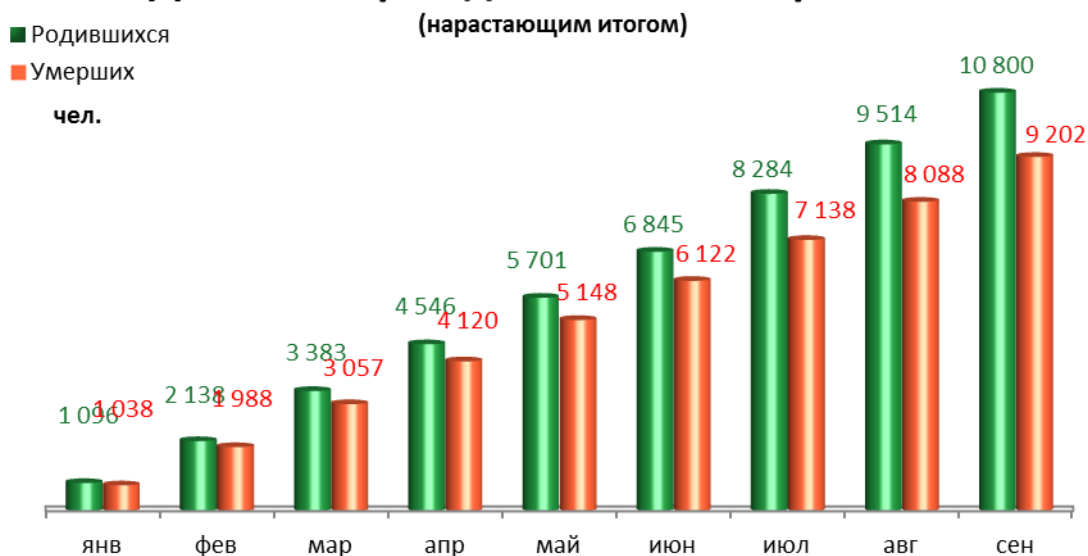
МАТЕРИАЛЬНОЕ ПОЛОЖЕНИЕ НАСЕЛЕНИЯ

| Основные показатели | Январь-сентябрь 2014 г. | в % к январю-сентябрю 2013 г. | |
|--|----------------------------|-------------------------------|---|
| | | | |
| Среднемесячная заработная плата работников крупных и средних предприятий города - всего, руб.: | 34 781,4 | 110,2 | ↑ |
| в т.ч. по отраслям: | | | |
| Добыча полезных ископаемых | 61 147,4 | 111,1 | ↑ |
| Обрабатывающие производства | 33 396,4 | 110,1 | ↑ |
| Производство и распределение электроэнергии, газа и воды | 36 190,4 | 108,9 | ↑ |
| Строительство | 29 894,7 | 106,6 | ↑ |
| Оптовая и розничная торговля, ремонт автотранспортных средств | 27 250,4 | 112,1 | ↑ |
| Гостиницы и рестораны | 21 412,1 | 110,7 | ↑ |
| Транспорт и связь | 32 500,5 | 105,2 | ↑ |
| Финансовая деятельность | 57 012,1 | 122,3 | ↑ |
| Операции с недвижимым имуществом | 42 263,1 | 108,8 | ↑ |
| Госуправление, военная безопасность, социальное обеспечение | 40 326,6 | 106,5 | ↑ |
| Образование | 27 781,4 | 113,8 | ↑ |
| Здравоохранение и социальные услуги | 30 264,5 | 116,5 | ↑ |
| Предоставление прочих услуг | 28 719,7 | 114,2 | ↑ |

ДЕМОГРАФИЯ

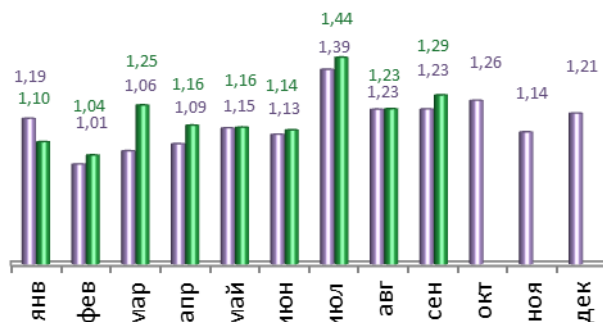
| Наименование показателя | Январь-сентябрь 2014 г. | в % к январю-сентябрю 2013 г. | |
|---|-------------------------|-------------------------------|---|
| Родившихся - всего, чел. | 10 800 | 103,2 | ↑ |
| в расчете на 1000 населения | 14,1 | 102,2 | ↑ |
| Умерших - всего, чел. | 9 202 | 101,7 | ↑ |
| в расчете на 1000 населения | 12,0 | 100,8 | ↑ |
| Умерших детей до 1 года - всего, чел. | 76 | 122,6 | ↑ |
| в расчете на 1000 родившихся | 7,1 | 118,3 | ↑ |
| Естественный прирост, убыль(-), чел. | 1598 | 112,9 | ↑ |
| в расчете на 1000 населения | 2,1 | 110,5 | ↑ |
| Число браков, ед. | 6 646 | 97,9 | ↓ |
| Число разводов, ед. | 3 757 | 103,0 | ↑ |
| Миграционный прирост/убыль, чел. (за январь-октябрь 2014 г.) | 5 382 | 68,5 | ↓ |

Динамика рождаемости и смертности



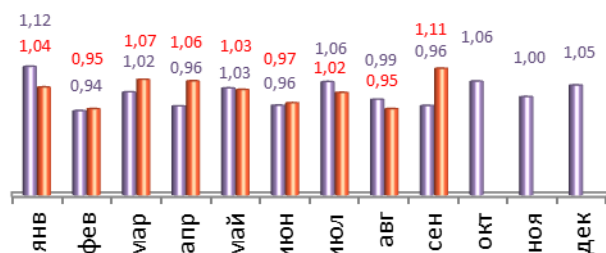
Динамика рождаемости (месяц)

■ 2013
■ 2014
тыс.чел.



Динамика смертности (месяц)

■ 2013
■ 2014
тыс.чел.



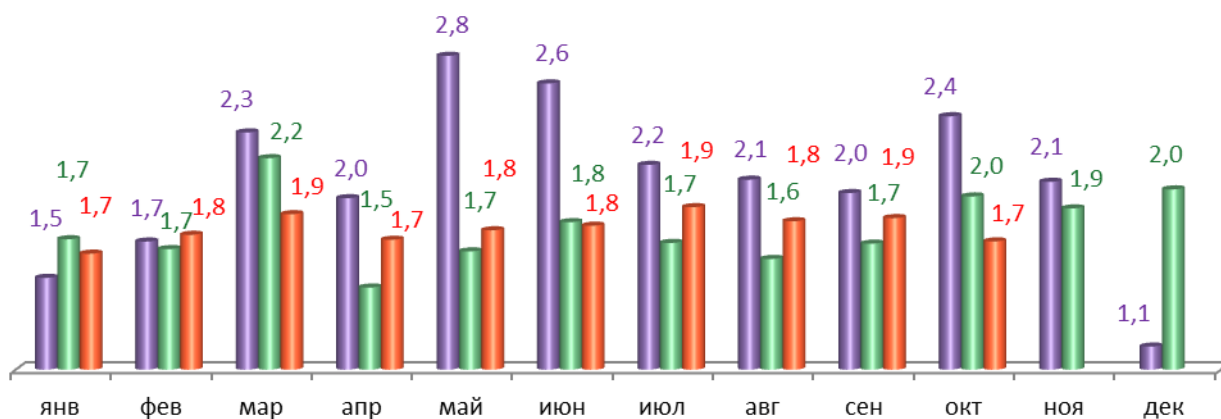


ПРЕСТУПНОСТЬ

| Основные показатели | Январь-октябрь 2014 г. | в % к январю- октябрю 2013 г. | |
|--|---------------------------|----------------------------------|-----------|
| | | значение | изменение |
| Зарегистрировано преступлений, всего случаев | 18 002 | 102,0 | ↑ |
| из них: | | | |
| умышленные убийства | 40 | 63,5 | ↓ |
| изнасилования | 21 | 60,0 | ↓ |
| кражи | 8 617 | 94,0 | ↓ |
| в т.ч. транспортных средств | 352 | 83,0 | ↓ |
| грабежи | 733 | 72,0 | ↓ |
| разбои | 98 | 71,0 | ↓ |
| мошенничество | 1 616 | 120,6 | ↑ |
| хулиганство | 28 | 84,8 | ↓ |
| наркобизнес | 1 853 | 132,7 | ↑ |
| Уровень преступности на 10 тыс. жителей | 175,4 | 101,4 | ↑ |
| Раскрываемость преступлений, % | 49,2 | 99,4 | ↓ |

Динамика зарегистрированных преступлений

■ 2012 ■ 2013 ■ 2014
тыс. случаев



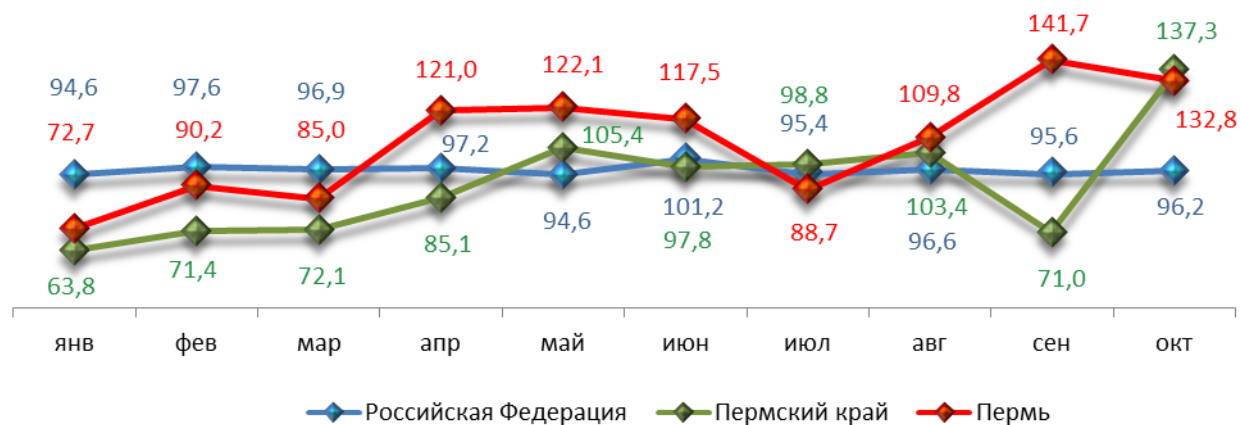
СРАВНИТЕЛЬНЫЙ АНАЛИЗ СОЦИАЛЬНО-ЭКОНОМИЧЕСКОГО РАЗВИТИЯ РОССИЙСКОЙ ФЕДЕРАЦИИ, ПЕРМСКОГО КРАЯ И ГОРОДА ПЕРМИ

Динамика объема работ, выполненных по виду деятельности «Строительство»

| | Российская Федерация | | Пермский край | | Пермь | |
|----------|----------------------|---------------------------------------|---------------|---------------------------------------|-----------|---------------------------------------|
| | Млрд. рублей | в % к соотв. периоду предыдущего года | Млн. руб. | в % к соотв. периоду предыдущего года | Млн. руб. | в % к соотв. периоду предыдущего года |
| Январь | 254,7 | 94,6 | 3 185,6 | 63,8 | 745,1 | 72,7 |
| Февраль | 281,4 | 97,6 | 3 717,5 | 71,4 | 821,4 | 90,2 |
| Март | 367,3 | 96,9 | 4 005,5 | 72,1 | 1 119,4 | 85,0 |
| Апрель | 392,9 | 97,2 | 4 510,2 | 85,1 | 1 327,0 | 121,0 |
| Май | 431,4 | 94,6 | 6 290,1 | 105,4 | 1 369,4 | 122,1 |
| Июнь | 551,1 | 101,2 | 7 421,6 | 97,8 | 1 863,7 | 117,5 |
| Июль | 559,4 | 95,4 | 7 511,2 | 98,8 | 1 735,4 | 88,7 |
| Август | 549,1 | 96,6 | 7 131,3 | 103,4 | 1 889,3 | 109,8 |
| Сентябрь | 573,9 | 95,6 | 7 753,1 | 71,0 | 2 461,6 | 141,7 |
| Октябрь | 596,0 | 96,2 | 9 322,0 | 137,3 | 2 382,3 | 132,8 |

Динамика объема строительных работ

в % к соотв. периоду
предыдущего года

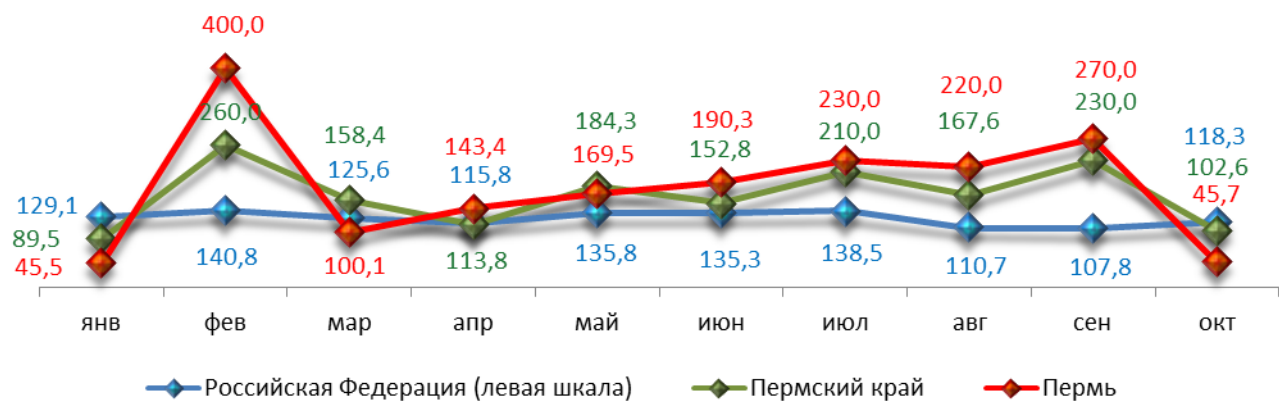


Динамика ввода в действие жилых домов

| | Российская Федерация | | Пермский край | | Пермь | |
|----------|--------------------------|---------------------------------------|--------------------------|---------------------------------------|--------------------------|---------------------------------------|
| | Млн. кв. м общей площади | в % к соотв. периоду предыдущего года | Тыс. кв. м общей площади | в % к соотв. периоду предыдущего года | Тыс. кв. м общей площади | в % к соотв. периоду предыдущего года |
| Январь | 4,6 | 129,1 | 22,9 | 89,5 | 7,35 | 45,5 |
| Февраль | 4,1 | 140,8 | 93,0 | 260,0 | 54,11 | 400,0 |
| Март | 4,9 | 125,6 | 75,1 | 158,4 | 22,83 | 100,1 |
| Апрель | 4,3 | 115,8 | 62,4 | 113,8 | 33,89 | 143,4 |
| Май | 4,6 | 135,8 | 66,2 | 184,3 | 30,58 | 169,5 |
| Июнь | 6,9 | 135,3 | 58,2 | 152,8 | 30,31 | 190,3 |
| Июль | 5,8 | 138,5 | 100,6 | 210,0 | 50,29 | 230,0 |
| Август | 5,6 | 110,7 | 71,4 | 167,6 | 43,60 | 220,0 |
| Сентябрь | 7,4 | 107,8 | 95,5 | 230,0 | 54,26 | 270,0 |
| Октябрь | 7,9 | 118,3 | 102,2 | 102,6 | 34,29 | 45,7 |

Динамика ввода жилья

в % к соот. периоду
предыдущего года

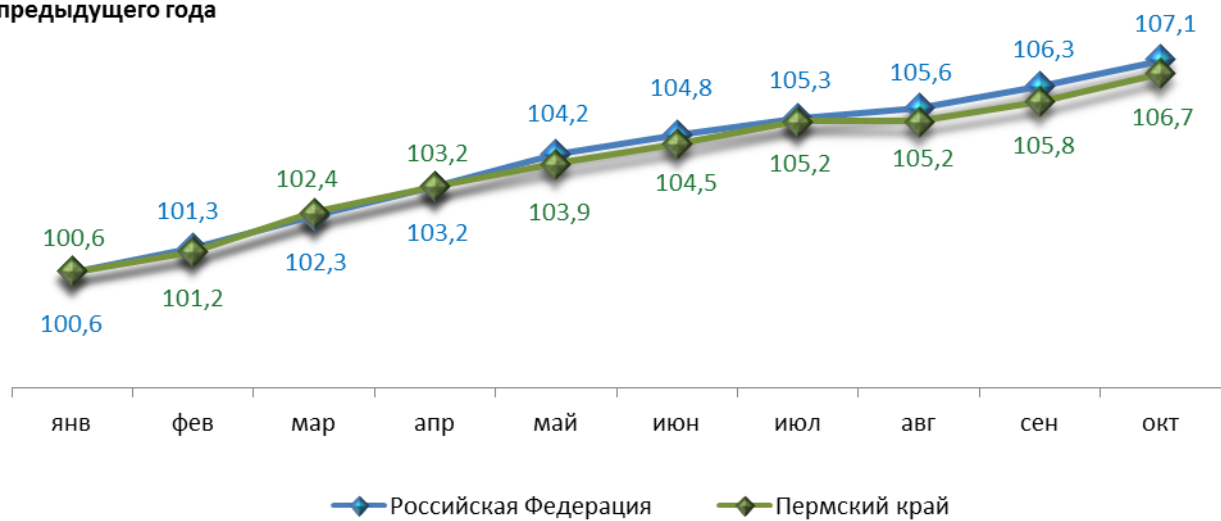


Индексы потребительских цен и тарифов на товары и услуги

| | Российская Федерация | | Пермский край | |
|----------|-----------------------|----------------------------|-----------------------|----------------------------|
| | к предыдущему периоду | к декабрю предыдущего года | к предыдущему периоду | к декабрю предыдущего года |
| Январь | 100,6 | 100,6 | 100,6 | 100,6 |
| Февраль | 100,7 | 101,3 | 100,7 | 101,2 |
| Март | 101,0 | 102,3 | 101,1 | 102,4 |
| Апрель | 100,9 | 103,2 | 100,8 | 103,2 |
| Май | 100,9 | 104,2 | 100,6 | 103,9 |
| Июнь | 100,6 | 104,8 | 100,6 | 104,5 |
| Июль | 100,5 | 105,3 | 100,7 | 105,2 |
| Август | 100,2 | 105,6 | 100,0 | 105,2 |
| Сентябрь | 100,7 | 106,3 | 100,5 | 105,8 |
| Октябрь | 100,8 | 107,1 | 100,8 | 106,7 |

Динамика индекса потребительских цен

в % к декабрю
предыдущего года

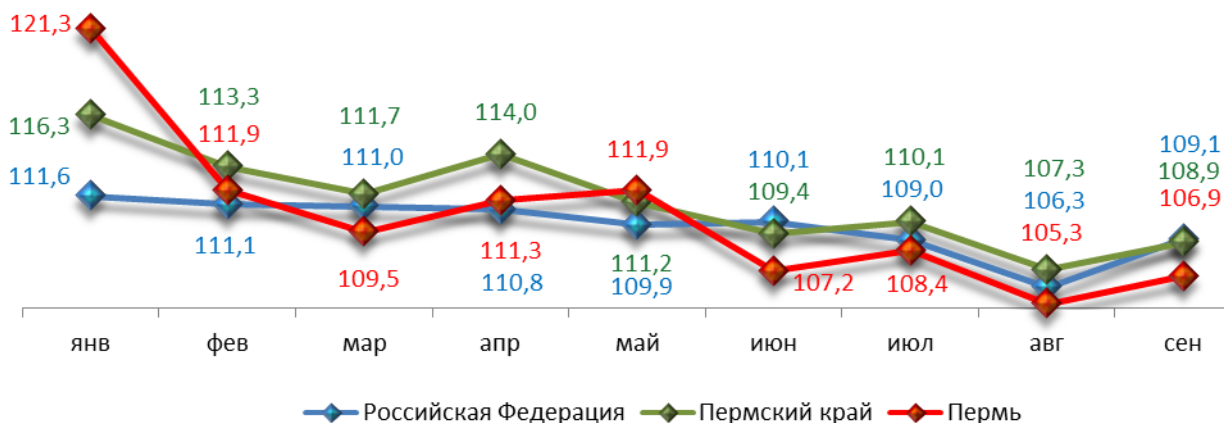


Среднемесячная номинальная начисленная заработная плата

| | Российская Федерация | | Пермский край | | Пермь | |
|----------|----------------------|---------------------------------------|---------------|---------------------------------------|----------|---------------------------------------|
| | руб. | в % к соотв. периоду предыдущего года | руб. | в % к соотв. периоду предыдущего года | руб. | в % к соотв. периоду предыдущего года |
| Январь | 29 535,0 | 111,6 | 25 655,6 | 116,3 | 35 153,6 | 121,3 |
| Февраль | 29 255,0 | 111,1 | 24 279,6 | 113,3 | 31 838,8 | 111,9 |
| Март | 31 486,0 | 111,0 | 25 414,7 | 111,7 | 33 269,8 | 109,5 |
| Апрель | 32 947,0 | 110,8 | 27 408,0 | 114,0 | 36 537,0 | 111,3 |
| Май | 32 272,0 | 109,9 | 26 780,3 | 111,2 | 35 598,0 | 111,9 |
| Июнь | 33 726,0 | 110,1 | 27 969,9 | 109,4 | 36 886,7 | 107,2 |
| Июль | 32 515,0 | 109,0 | 26 962,8 | 110,1 | 35 553,8 | 108,4 |
| Август | 30 763,0 | 106,3 | 25 874,3 | 107,3 | 33 821,1 | 105,3 |
| Сентябрь | 31 929,0 | 109,1 | 26 275,6 | 108,9 | 34 351,4 | 106,9 |

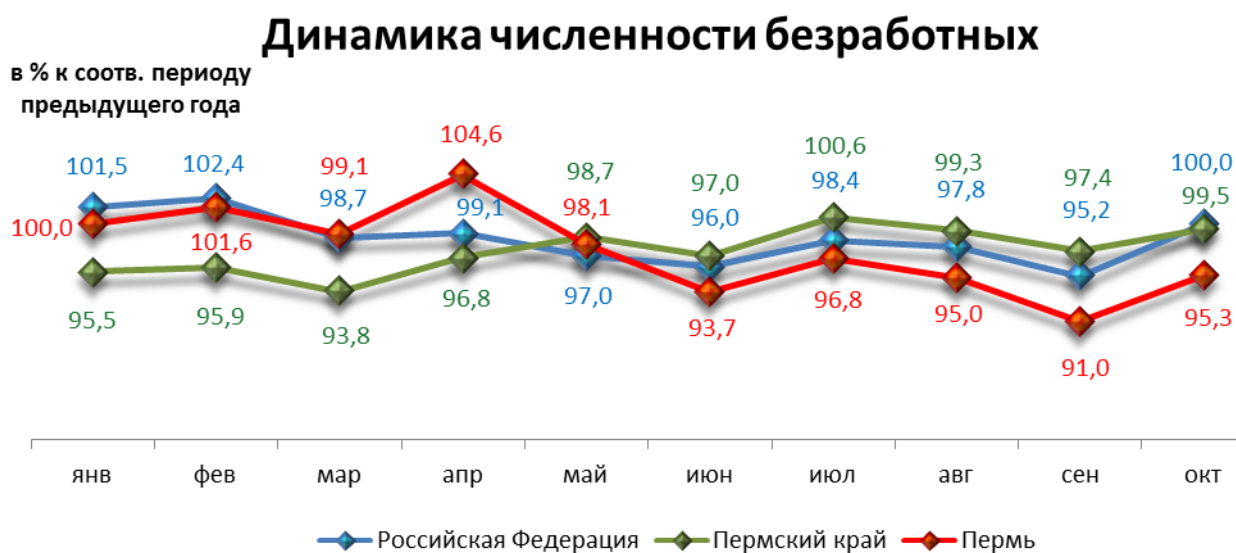
Динамика среднемесячной заработной платы

в % к соотв. периоду
предыдущего года



Динамика численности безработных

| | Российская Федерация | | Пермский край | | Пермь | |
|----------|----------------------|--------------------------|---------------|--------------------------|---------|--------------------------|
| | тыс. человек | в % к предыдущему месяцу | человек | в % к предыдущему месяцу | человек | в % к предыдущему месяцу |
| Январь | 931,0 | 101,5 | 20 561,0 | 95,5 | 2 801,0 | 100,0 |
| Февраль | 953,0 | 102,4 | 21 118,0 | 95,9 | 2 846,0 | 101,6 |
| Март | 941,0 | 98,7 | 20 949,0 | 93,8 | 2 777,0 | 99,1 |
| Апрель | 933,0 | 99,1 | 21 457,0 | 96,8 | 2 932,0 | 104,6 |
| Май | 905,0 | 97,0 | 20 744,0 | 98,7 | 2 748,0 | 98,1 |
| Июнь | 869,0 | 96,0 | 20 022,0 | 97,0 | 2 625,0 | 93,7 |
| Июль | 854,0 | 98,4 | 20 087,0 | 100,6 | 2 712,0 | 96,8 |
| Август | 836,0 | 97,8 | 19 541,0 | 99,3 | 2 661,0 | 95,0 |
| Сентябрь | 796,0 | 95,2 | 17 371,0 | 97,4 | 2 549,0 | 91,0 |
| Октябрь | 796,0 | 100,0 | 17 457,0 | 99,5 | 2 670,0 | 95,3 |



При подготовке Кратких итогов социально-экономического развития города Перми за январь-сентябрь 2014 года использовались данные Территориального органа Федеральной службы государственной статистики по Пермскому краю, ГКУ Центр занятости населения города Перми Пермского края и информация, представленная функциональными органами администрации города Перми.

Ответственный исполнитель:

Консультант отдела анализа и прогнозирования

Планово-экономического департамента администрации города Перми

Аксенова Татьяна Леонидовна

+7 (342) 212 19 97