

**Администрация города Перми
Департамент планирования и мониторинга**



**КРАТКИЕ ИТОГИ
СОЦИАЛЬНО-ЭКОНОМИЧЕСКОГО
РАЗВИТИЯ города ПЕРМИ**

**ЯНВАРЬ-СЕНТЯБРЬ
2015 года**

Пермь - 2015

Основные итоги социально-экономического развития города Перми за январь-сентябрь 2015 года

Наименование показателя	Январь-сентябрь 2015 г.	в % к январю- сентябрю 2014 г.	
Численность постоянного населения на 01.01.2015, чел.	1 036 476	101,0	↑
Число родившихся, чел.***	10 223	107,5	↑
Число умерших, чел.***	8 644	106,9	↑
Миграционный прирост, чел.***	-2 072	-195,5	↓
Оборот крупных и средних организаций, млн. руб.	754 045,6	96,0	↓
Объем отгруженной продукции собственного производства, выполненных работ и услуг, млн. руб.	523 558,5	99,9	↓
Инвестиции в основной капитал по крупным и средним организациям (январь-июнь 2015 г.), всего, млн. руб.	46 769,2	83,4*	↓
Ввод в действие общей площади жилых домов, кв. м	251 820,0	76,9	↓
Перевезено грузов, тыс. т	368,2	54,2	↓
Грузооборот, млн. т-км	165,8	91,8	↓
Оборот розничной торговли, млн. руб.	240 730,5	87,3*	↓
Оборот общественного питания, млн. руб.	13 176,0	82,1*	↓
Объём платных услуг населению, млн. руб.	68 919,7	95,5*	↓
Индекс потребительских цен на все товары и платные услуги, сентябрь к декабрю предыдущего года (по Пермскому краю)	110,0	-	
Финансовые результаты деятельности предприятий и организаций, млн. руб.***	94 607,3	119,6	↑
Численность работающих на крупных и средних предприятиях (без внешних совместителей), чел.***	294 252	99,1	↓
Численность зарегистрированных безработных на конец отчетного периода, чел.	3 954	114,4**	↑
Среднемесячная заработная плата работников крупных и средних предприятий города, руб.***	35 599,1	102,1	↑
Реальная заработная плата одного работника (без субъектов малого предпринимательства)***	-	89,0	↓
Уровень зарегистрированных преступлений на 10 тыс. населения, единиц	161,4	102,3	↑

* в сопоставимых ценах

** в % к декабрю 2014 г.

*** за январь-август 2015 г.

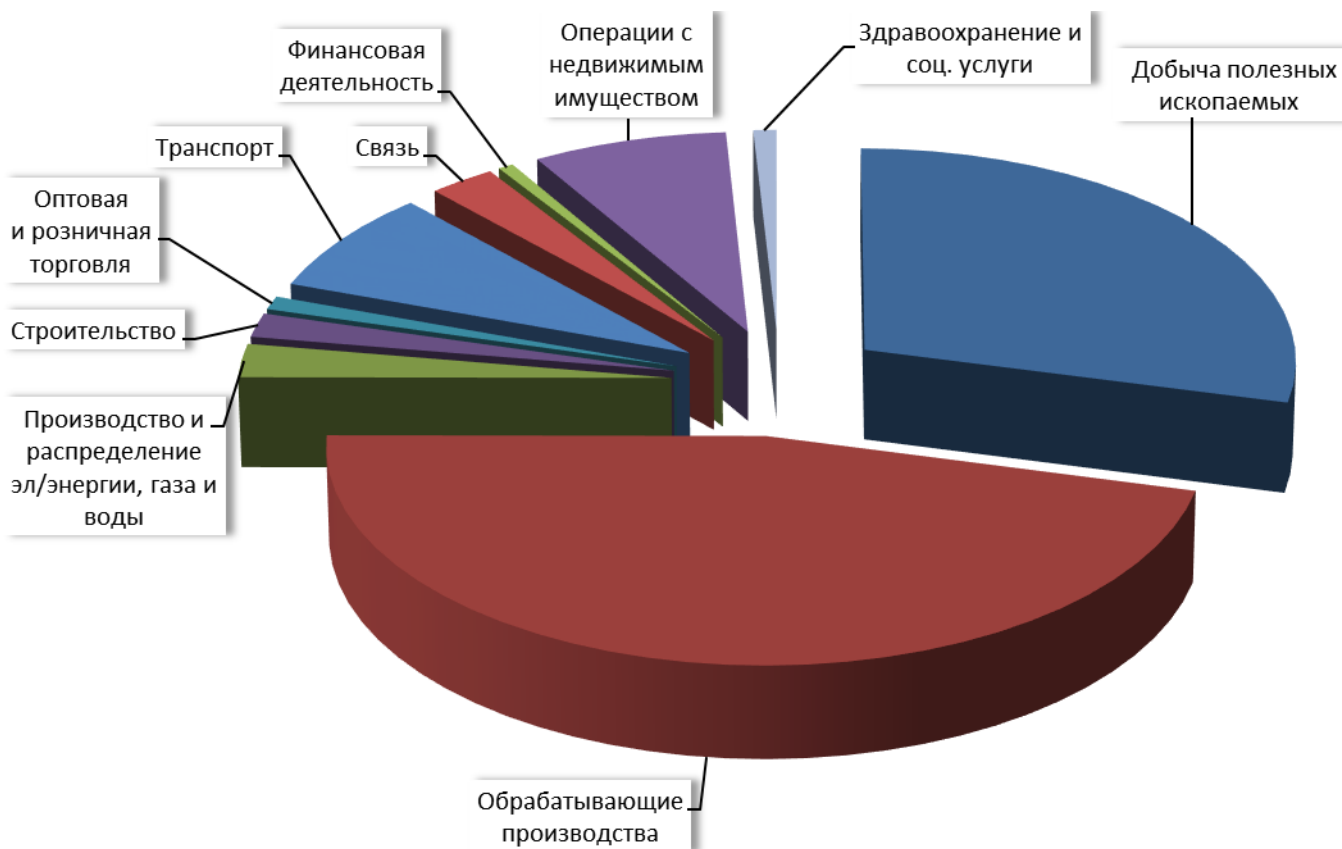
ЭКОНОМИЧЕСКАЯ АКТИВНОСТЬ

Основные показатели	Оборот крупных и средних организаций (по ОКВЭД), млн. руб.			Объем отгруженной продукции собственного производства, выполненных работ и услуг, млн. руб.		
	Январь-сентябрь 2015 г.	в % к январю-сентябрю 2014 г.		Январь-сентябрь 2015 г.	в % к январю-сентябрю 2014 г.	
Всего	754 045,6	96,0	↓	523 558,5	99,9	↓
в том числе:						
Добыча полезных ископаемых	8 406,3	117,2	↑	8 357,6	113,4	↑
Обрабатывающие производства	407 921,7	99,1	↓	385 330,4	99,0	↓
из них:						
производство пищевых продуктов	13 678,4	86,2	↓	12 826,5	93,3	↓
обработка древесины	1 128,6	118,4	↑	1 094,0	122,0	↑
целлюлозно-бумажное производство, полиграфия	11 125,1	85,8	↓	13 169,9	96,0	↓
производство кокса и нефтепродуктов	228 226,4	94,2	↓	н/д	92,4	↓
химическое производство	39 403,9	123,0	↑	38 176,5	122,4	↑
производство резиновых и пластмассовых изделий	2 187,5	97,7	↓	1 401,9	104,7	↑
производство неметаллических минеральных продуктов	2 592,8	84,3	↓	3 904,0	86,3	↓
металлургическое производство	13 287,4	98,6	↓	9 932,8	106,0	↑
производство машин и оборудования	26 010,4	94,6	↓	20 034,8	95,5	↓
производство электрооборудования	23 986,1	110,2	↑	23 716,1	113,4	↑
производство транспортных средств	27 551,7	98,3	↓	26 739,0	98,9	↓
Производство и распределение электроэнергии, газа и воды	86 745,8	92,6	↓	38 041,6	98,0	↓
Строительство	17 885,3	88,3	↓	16 491,0	101,0	↑
Оптовая и розничная торговля, ремонт автотранспортных средств	164 969,8	88,5	↓	3 934,3	95,8	↓
Гостиницы и рестораны	1 668,0	81,3	↓	2 039,5	83,9	↓
Транспорт и связь	28 408,4	104,9	↑	24 803,6	101,9	↑
Операции с недвижимым имуществом	22 258,8	102,6	↑	28 550,8	109,1	↑
Госуправление, военная безопасность, социальное обеспечение	429,1	92,7	↓	210,3	101,1	↑
Образование	4 074,2	102,7	↑	2 991,0	105,5	↑
Здравоохранение и социальные услуги	9 205,9	104,6	↑	9 394,1	104,4	↑
Прочие коммунальные, социальные и персональные услуги	1 586,5	97,9	↓	2 897,9	93,7	↓

ИНВЕСТИЦИИ И СТРОИТЕЛЬСТВО**Инвестиции в основной капитал по видам экономической деятельности
в январе-июне 2015 года**

Наименование показателя	Январь-июнь 2015 г. млн. руб.	в % к январю-июню 2014 г. (в сопоставимых ценах)	
Всего	46 769,2	83,4	↓
в том числе по видам деятельности:			
Добыча полезных ископаемых	13 404,0	81,2	↓
Обрабатывающие производства	21 315,3	85,1	↓
из них:			
производство пищевых продуктов, включая напитки, и табака	830,1	61,5	↓
текстильное и швейное производство	н/д	28,6	↓
издательская и полиграфическая деятельность	177,0	11,9	↓
производство кокса, нефтепродуктов	н/д	188,6	↑
химическое производство	675,5	9,5	↓
производство резиновых и пластмассовых изделий	8,7	в 17,9р.	↑
производство прочих неметаллических минеральных продуктов	173,7	85,2	↓
металлургическое производство	74,2	83,4	↓
производство машин и оборудования	2 230,0	59,8	↓
производство электрических машин и электрооборудования	789,3	97,0	↓
Производство и распределение электроэнергии, газа и воды	1 161,0	56,9	↓
Строительство	863,2	45,9	↓
Оптовая и розничная торговля; ремонт автотранспортных средств, мотоциклов, бытовых изделий и предметов личного пользования	476,5	66,4	↓
Гостиницы и рестораны	38,2	в 2,8р.	↑
Транспорт и связь	4 827,8	121,9	↑
из них связь	1 215,6	99,4	↓
Финансовая деятельность	286,6	49,9	↓
Операции с недвижимым имуществом, аренда и предоставление услуг	3 532,4	81,6	↓
Государственное управление и обеспечение военной безопасности; обязательное социальное обеспечение	130,3	51,3	↓
Образование	75,6	65,0	↓
Здравоохранение и предоставление социальных услуг	441,8	92,8	↓
Предоставление прочих коммунальных, социальных и персональных услуг	198,0	173,1	↑

Структура инвестиций в основной капитал по видам экономической деятельности



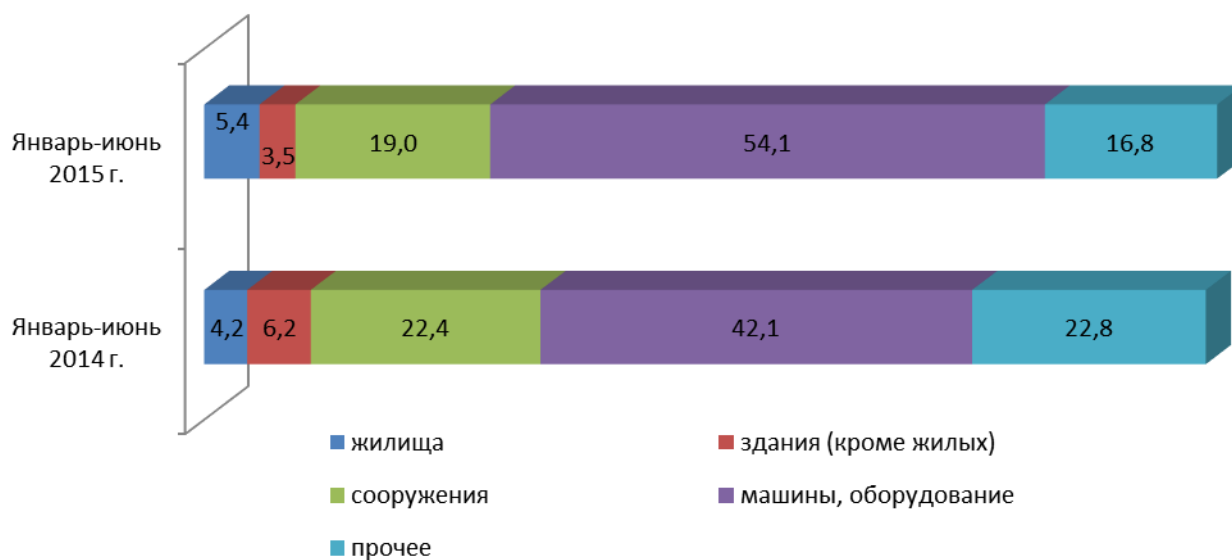
Структура инвестиций в основной капитал по источникам финансирования

Наименование показателя	Январь-июнь 2015 г. млн. руб.	в % к итогу	Январь-июнь 2014 г. в % к итогу
Инвестиции в основной капитал – всего	46 769,2	100,0	100,0
в том числе по источникам финансирования:			
Собственные средства	39 282,0	84,0	64,0
из них:			
прибыль, остающаяся в распоряжении организации	0,0	0,0	0,0
амортизация	0,0	0,0	0,0
Привлеченные средства	7 487,2	16,0	36,0
в том числе:			
кредиты банков	641,0	1,4	7,5
заемные средства других организаций	1 213,0	2,6	19,6
бюджетные средства	3 648,0	7,8	5,7
в том числе:			
из федерального бюджета	2 426,3	5,2	3,4
из бюджетов субъектов Федерации	993,1	2,1	1,5
средства внебюджетных фондов	108,7	0,2	0,2
прочие	872,8	1,9	1,4

Видовая структура инвестиций в основной капитал

Наименование показателя	Январь-июнь 2015 г. млн. руб.	в % к итогу	Январь-июнь 2014 г. в % к итогу
Инвестиции в основной капитал	46 769,2	100,0	100,0
в том числе:			
жилища	2 519,2	5,4	4,2
здания (кроме жилых)	1 628,4	3,5	6,2
сооружения	8 869,2	19,0	22,4
машины, оборудование	25 325,2	54,1	42,1
транспортные средства	331,2	0,7	1,1
прочее	7 839,7	16,8	22,8

Видовая структура инвестиций в основной капитал, %



СТРОИТЕЛЬСТВО

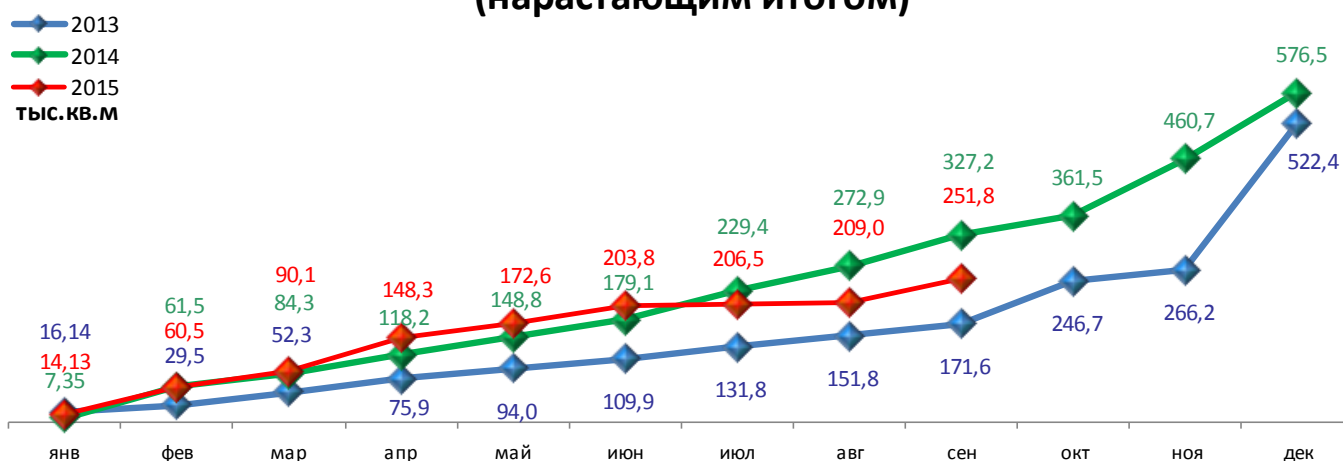
Произведено работ по договорам строительного подряда силами организаций всех форм собственности

Наименование показателя	Январь-сентябрь 2015 г. млн. руб.	в % к январю-сентябрю 2014 г.	
Всего по городу Перми	16 491,0	97,9	↓
в том числе по районам:			
Дзержинский	4 656,9	127,3	↑
Индустриальный	3 702,5	132,8	↑
Кировский	-	-	
Ленинский	2 327,2	58,6	↓
Мотовилихинский	855,0	98,4	↓
Орджоникидзевский	н/д	47,3	↓
Свердловский	4 861,3	90,6	↓

Ввод в действие общей площади жилых домов

Наименование показателя	Январь-сентябрь 2015 г. кв. м	в % к январю-сентябрю 2014 г.	
Всего по городу Перми	251 820	76,9	↓
в том числе по районам:			
Дзержинский	54 543	120,5	↑
Индустриальный	23 045	60,7	↓
Кировский	47 121	в 4,8р.	↑
Ленинский	424	87,8	↓
Мотовилихинский	66 634	в 2,0р.	↑
Орджоникидзевский	9 442	20,5	↓
Свердловский	21 867	33,5	↓
Индивидуальное жилищное строительство	28 744	32,2	↓

Ввод в действие общей площади жилых домов (нарастающим итогом)

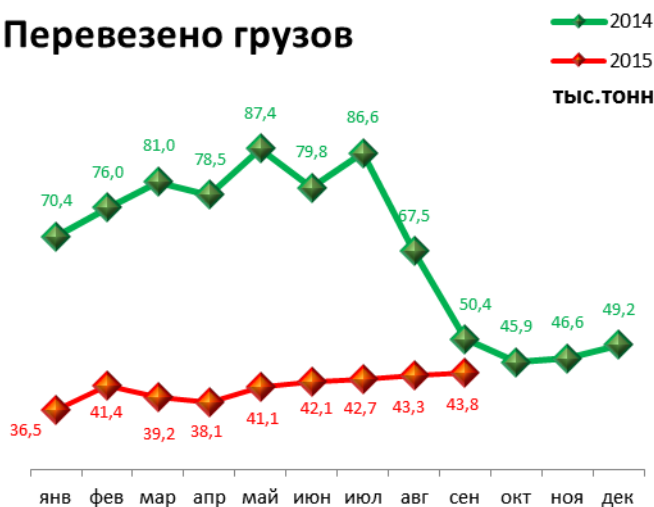


ТРАНСПОРТ

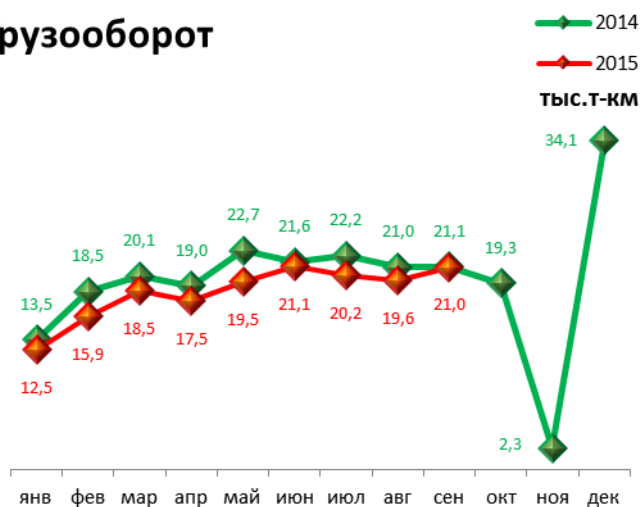
Наименование показателя	Январь-сентябрь 2015 г.	
	количество	в % к январю-сентябрю 2014 г.
Перевезено грузов, тыс. т	368,2	54,2
Грузооборот, тыс. т-км	165 820,9	91,8
Перевезено пассажиров, млн. чел.	120,1	89,1
Пассажиروоборот, млн. пасс-км	1 238,6	77,5

Основные показатели работы автотранспорта

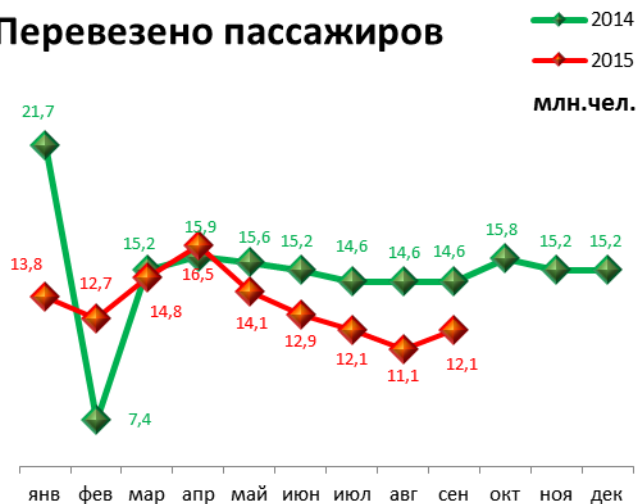
Перевезено грузов



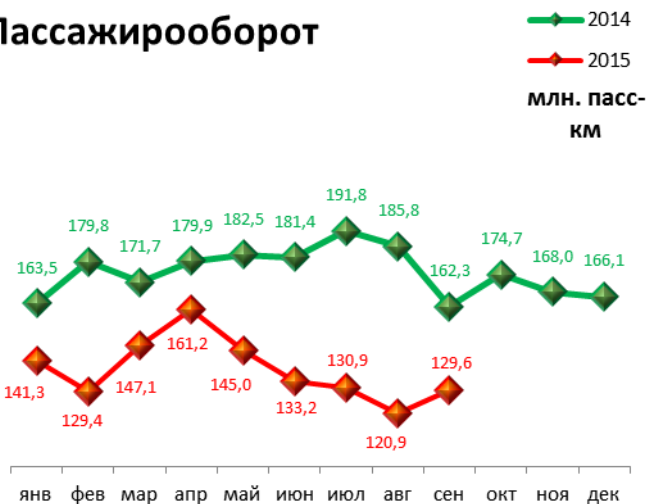
Грузооборот



Перевезено пассажиров



Пассажируоборот



Дорожно-транспортные происшествия и пострадавшие

Наименование показателя	Январь-сентябрь 2015 г.		
	количество ДТП	погибло, чел	ранено, чел
Всего	1561	71	1917
из них дети до 16 лет	185	1	191

ПОТРЕБИТЕЛЬСКИЙ РЫНОК ТОВАРОВ И УСЛУГ

Основные показатели	Январь-сентябрь 2015 г.	в % к январю-сентябрю 2014 г. (в сопоставимых ценах)	
Оборот розничной торговли в действующих ценах, всего, млн. руб.	240 730,5	87,3	↓
в том числе:			
оборот торговых организаций	224 567,7	87,4	↓
оборот вещевых, смешанных и продовольственных рынков	16 162,8	86,3	↓
Из общего оборота розничной торговли:			
оборот продовольственных товаров	116 107,4	85,3	↓
оборот непродовольственных товаров	124 623,1	89,2	↓
Индекс потребительских цен, сентябрь к декабрю предыдущего года (по Пермскому краю), %	110,0	-	

ФИНАНСОВЫЕ РЕЗУЛЬТАТЫ ДЕЯТЕЛЬНОСТИ ОРГАНИЗАЦИЙ

Сальдированный финансовый результат (прибыль минус убыток) организаций г. Перми

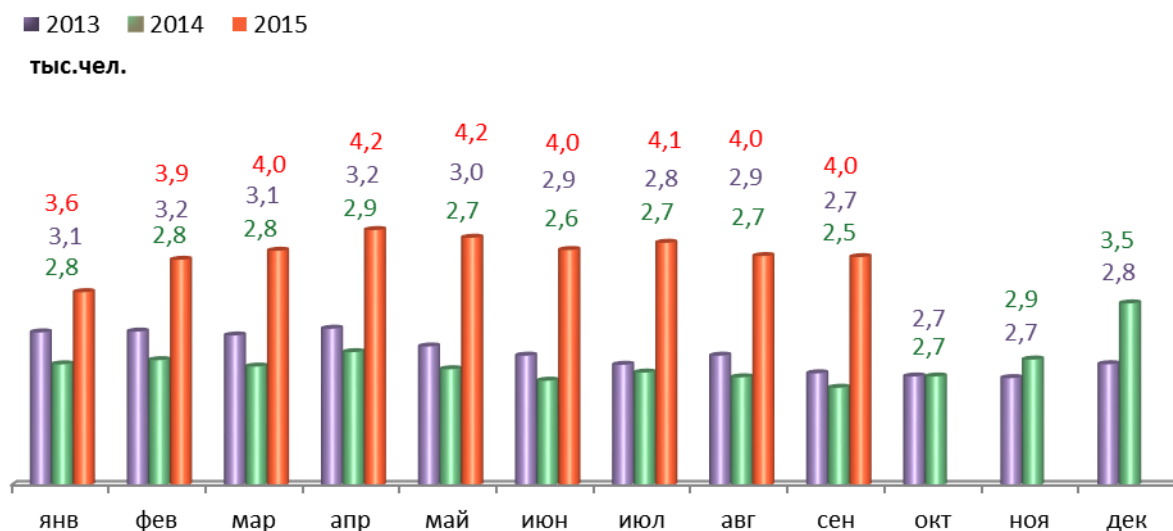
Основные показатели	Январь-август 2015 г. млн. руб.	в % к январю- августу 2014 г.	
Всего	94 607,3	119,6	↑
из них:			
Добыча полезных ископаемых	46 081,7	124,4	↑
Обрабатывающие производства	36 885,4	118,0	↑
из них:			
производство пищевых продуктов	491,5	150,7	↑
обработка древесины	41,6	в 3,8р.	↑
целлюлозно-бумажное производство, полиграфия	22,6	в 3,2р.	↑
химическое производство	7 665,7	в 2,6р.	↑
производство резиновых и пластмассовых изделий	6,8	в 16,2р.	↑
производство неметаллических минеральных продуктов	218,5	95,8	↓
металлургическое производство	438,9	в 7,6р.	↑
производство машин и оборудования (без производства оружия и боеприпасов)	1 694,2	в 3,3р.	↑
производство электрооборудования	1 408,9	в 16,3р.	↑
производство транспортных средств	1 955,2	167,7	↑
Производство и распределение электроэнергии, газа и воды	823,8	109,5	↑
Строительство	1 350,9	100,2	↑
Оптовая и розничная торговля	5 494,5	151,7	↑
Гостиницы и рестораны	-46,9	-	
Транспорт и связь	1 836,3	66,1	↓
Финансовая деятельность	1 250,1	в 3,0р.	↑
Операции с недвижимым имуществом	813,1	45,6	↓
Госуправление, военная безопасность, социальное обеспечение	н/д	98,3	↓
Образование	-30,2	-	
Здравоохранение и социальные услуги	145,1	169,4	↑
Предоставление прочих услуг	-10,1	-	

РЫНОК ТРУДА И БЕЗРАБОТИЦА

Основные показатели	Январь-август 2015 г.	в % к январю-августу 2014 г.	
Численность работающих на крупных и средних предприятиях – всего, чел.	294 252	99,1	↓
в том числе по отраслям:			
Добыча полезных ископаемых	2 203	122,5	↑
Обрабатывающие производства	82 509	95,7	↓
Производство и распределение электроэнергии, газа и воды	11 661	98,2	↓
Строительство	11 415	94,5	↓
Оптовая и розничная торговля	22 893	103,7	↑
Гостиницы и рестораны	1 892	92,8	↓
Транспорт и связь	26 616	103,0	↑
Финансовая деятельность	11 111	92,6	↓
Операции с недвижимым имуществом	27 373	104,0	↑
Госуправление, военная безопасность, социальное обеспечение	29 050	97,7	↓
Образование	30 786	99,6	↓
Здравоохранение и социальные услуги	29 157	101,6	↑
Предоставление прочих услуг	7 099	103,7	↑

	Декабрь 2014 г.	Январь 2015 г.	Сентябрь 2015 г.	Сентябрь 2015 г. в % к декабрю 2014 г.	
Численность граждан, обратившихся за содействием в поиске подходящей работы, на конец отчетного периода	5 507	5 812	6 482	117,7	↑
из них:					
незанятые граждане	5 335	5 673	6 248	117,1	↑
Численность безработных граждан, на конец отчетного периода	3 456	3 577	3 954	114,4	↑
в том числе получают пособие по безработице	2 620	2 814	3 433	131,0	↑
Заявленная работодателями потребность в работниках на конец отчетного периода	18 644	19 420	9 797	52,5	↓
из них:					
по рабочим профессиям	14 808	15 094	6 240	42,1	↓
с оплатой труда выше прожиточного минимума	15 392	16 605	6 460	42,0	↓
Число граждан, нашедших работу (доходное занятие)	470	345	502	106,8	↑
из них безработные граждане	250	190	327	130,8	↑

Динамика численности безработных граждан



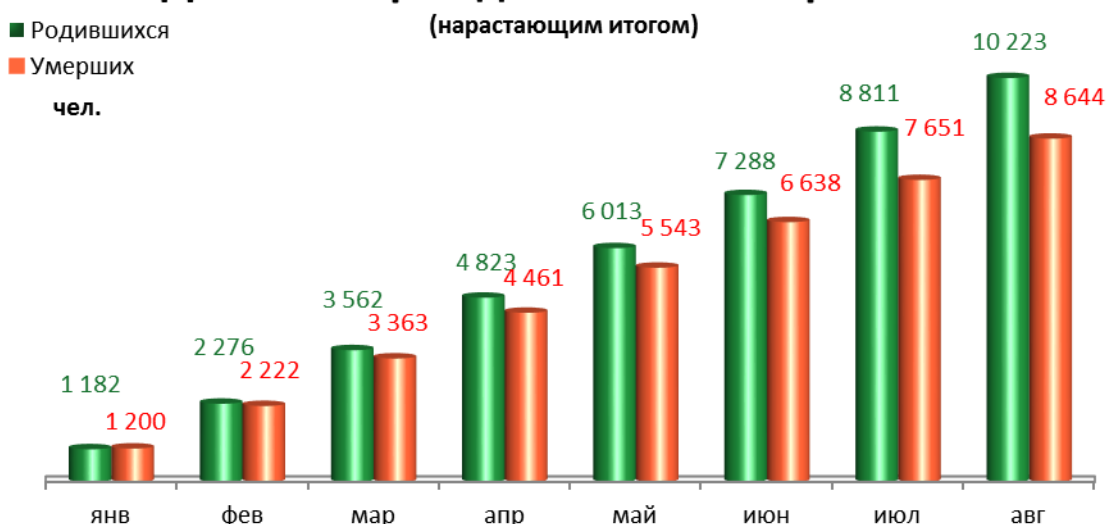
МАТЕРИАЛЬНОЕ ПОЛОЖЕНИЕ НАСЕЛЕНИЯ

Основные показатели	Январь-август 2015 г.	в % к январю- августу 2014 г.	
Среднемесячная заработная плата работников крупных и средних предприятий города - всего, руб.:	35 599,1	102,1	↑
в т.ч. по отраслям:			
Добыча полезных ископаемых	58 359,3	94,8	↓
Обрабатывающие производства	35 054,0	105,3	↑
Производство и распределение электроэнергии, газа и воды	38 963,2	107,0	↑
Строительство	30 567,6	103,5	↑
Оптовая и розничная торговля, ремонт автотранспортных средств	27 491,8	100,4	↑
Гостиницы и рестораны	21 091,4	98,7	↓
Транспорт и связь	34 640,2	105,8	↑
Финансовая деятельность	49 685,3	84,5	↓
Операции с недвижимым имуществом	42 019,5	99,3	↓
Госуправление, военная безопасность, социальное обеспечение	40 850,1	101,6	↑
Образование	29 480,7	107,4	↑
Здравоохранение и социальные услуги	29 433,0	96,4	↓
Предоставление прочих услуг	37 266,3	129,9	↑

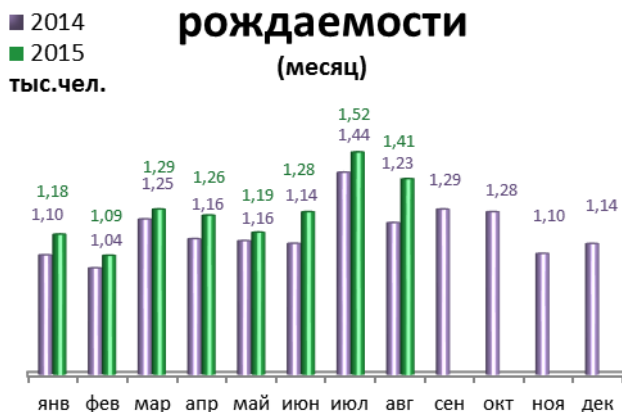
ДЕМОГРАФИЧЕСКАЯ СИТУАЦИЯ

Наименование показателя	Январь-август 2015 г.	в % к январю-августу 2014 г.	
Родившихся - всего, чел.	10 223	107,5	↑
в расчете на 1000 населения	14,8	106,5	↑
Умерших - всего, чел.	8 644	106,9	↑
в расчете на 1000 населения	12,5	105,9	↑
Умерших детей до 1 года - всего, чел.	56	80,0	↓
в расчете на 1000 родившихся	5,7	77,0	↓
Естественный прирост, убыль(-), чел.	1579	110,7	↑
в расчете на 1000 населения	2,3	109,5	↑
Число браков, ед.	5 865	102,4	↑
Число разводов, ед.	2 869	85,6	↓
Миграционный прирост/убыль, чел.	-2 072	-195,5	↓

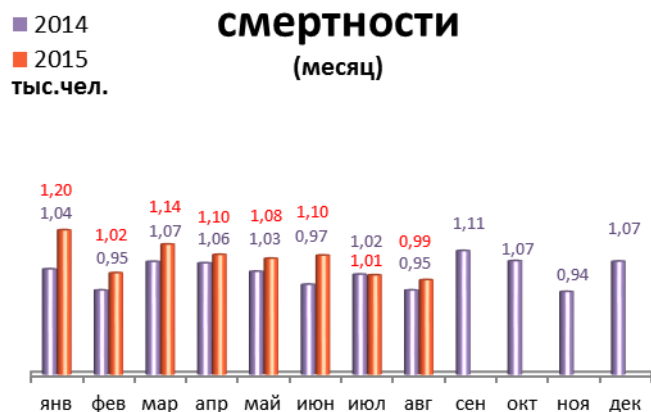
Динамика рождаемости и смертности



Динамика рождаемости (месяц)



Динамика смертности (месяц)

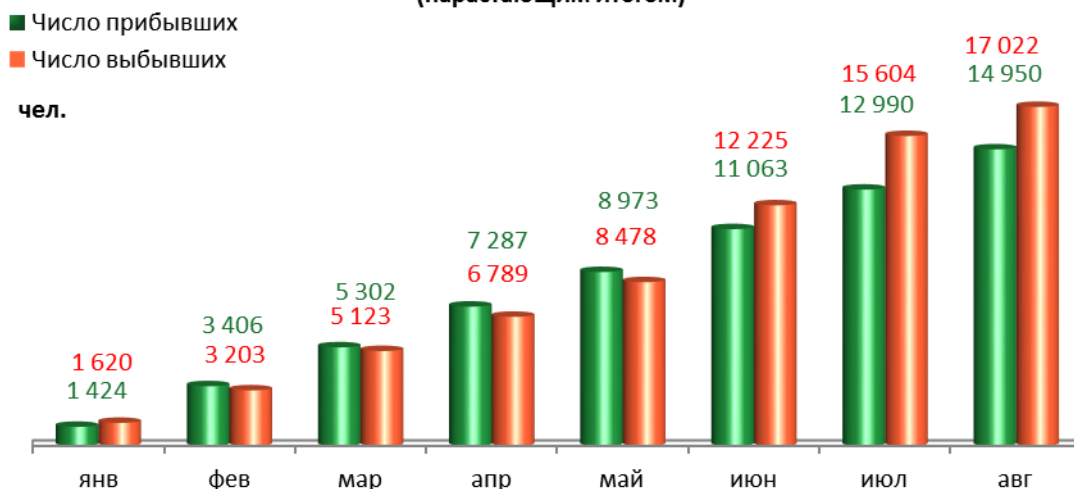




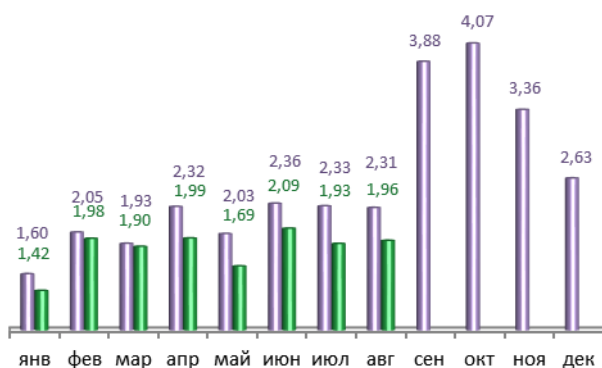
МИГРАЦИЯ НАСЕЛЕНИЯ

Динамика миграционных потоков

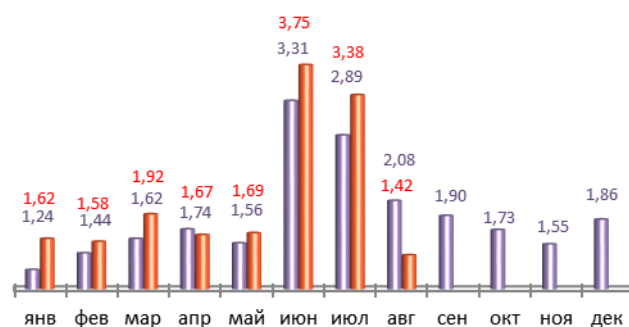
(нарастающим итогом)



■ 2014
■ 2015
тыс.чел. **Число прибывших**
(месяц)



■ 2014
■ 2015
тыс.чел. **Число выбывших**
(месяц)



МЕЖДУНАРОДНАЯ МИГРАЦИЯ

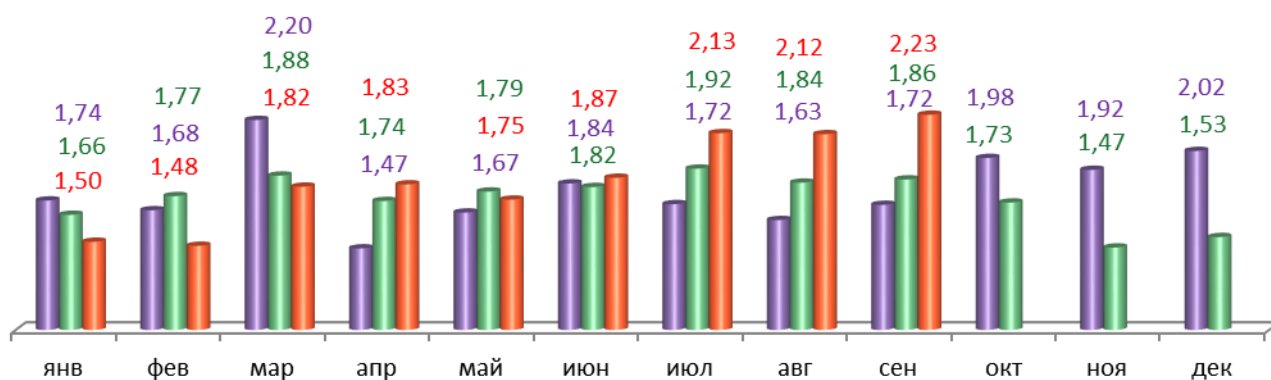
Наименование показателя	Январь-август 2015 г.	в % к январю-маю 2014 г.	
Международная миграция	-345	-110,6	↓
в том числе:			
с государствами-участниками СНГ	-345	-99,4	↓
в том числе по странам:			
Азербайджан	-26	-55,3	↓
Армения	-130	-188,4	↓
Беларусь	10	62,5	↓
Казахстан	62	144,2	↑
Кыргызстан	-62	-119,2	↓
Молдова, республика	7	41,2	↓
Таджикистан	-253	1 054,2	↑
Туркменистан	5	-500,0	↓
Узбекистан	-577	-28 850,0	↓
Украина	619	491,3	↑

ПРЕСТУПНОСТЬ

Основные показатели	Январь-сентябрь 2015 г.	в % к январю-сентябрю 2014 г.	
Зарегистрировано преступлений, всего случаев	16 725	102,8	↑
из них:			
умышленные убийства	64	164,1	↑
изнасилования	26	123,8	↑
кражи	7 843	99,8	↓
в т.ч. транспортных средств	317	99,4	↓
грабежи	457	66,8	↓
разбои	78	86,7	↓
мошенничество	2 563	178,6	↑
хулиганство	23	92,0	↓
наркобизнес	1 012	61,9	↓
Уровень преступности на 10 тыс. жителей	161,4	102,3	↑
Раскрываемость преступлений, %	49,4	99,6	↓

Динамика зарегистрированных преступлений

■ 2013 ■ 2014 ■ 2015
тыс. случаев



СОЦИАЛЬНО-ЭКОНОМИЧЕСКОЕ ПОЛОЖЕНИЕ РАЙОНОВ г. ПЕРМИ в январе-сентябре 2015 г.

Основные показатели	Город	Административные районы						
		Дзержинский	Индустриальный	Кировский	Ленинский	Мотовилихинский	Орджоникидзевский	Свердловский
Численность постоянного населения на 01.01.2015, тыс. чел	1 036,5	163,9	167,1	130,2	53,7	190,1	114,4	217,1
Демография (за январь-август 2015 года)								
Родившихся - всего, чел.	10 223,0	1 595,0	1 624,0	1 368,0	412,0	1 921,0	1 226,0	2 077,0
в % к январю-августу 2014 г.	107,5	102,8	107,2	111,1	104,8	108,2	103,5	111,4
Умерших - всего, чел.	8 644,0	1 212,0	1 344,0	1 120,0	391,0	1 606,0	1 017,0	1 954,0
в % к январю-августу 2014 г.	106,9	104,4	115,0	102,8	110,8	101,1	105,9	110,6
Миграционный прирост/убыль, чел.	-2 072,0	-192,0	-528,0	-20,0	-628,0	-178,0	-20,0	-506,0
в % к январю-августу 2014 г.	-195,5	-85,7	-197,8	-13,2	104,8	-30,7	-4,9	-1 632,3
Объем отгруженных товаров собственного производства, выполненных работ и услуг								
Добыча полезных ископаемых, млн. руб.	8 357,6	н/д	н/д	н/д	7 100,4	-	н/д	н/д
Обрабатывающие производства, млн. руб.	385 330,4	8 350,1	255 852,0	20 576,9	6 133,7	19 236,4	26 593,6	48 587,6
Производство и распределение электроэнергии, газа и воды, млн. руб.	38 041,6	99,1	1 376,0	49,9	37,8	889,9	2 239,0	33 349,9
Инвестиции в основной капитал								
Инвестиции в основной капитал за январь-июнь 2015 г., млн. руб.	46 769,2	798,6	20 435,4	578,3	18 025,8	804,0	570,6	5 556,5
в % к январю-июню 2014 г.	83,4	35,4	93,6	144,2	80,6	133,6	99,0	69,4
Строительство								
Объем работ, выполненный по виду деятельности «Строительство», млн. руб.	16 491,0	4 656,9	3 702,5	-	2 327,2	855,0	н/д	4 861,3
в % к январю-сентябрю 2014 г.	97,9	127,3	132,8	-	58,6	98,4	47,3	90,6
Ввод в действие жилых домов, кв. м общей площади	251 820	54 543	23 045	47 121	424	66 634	9 442	21 867
в % к январю-сентябрю 2014 г.	76,9	120,5	60,7	в 4,8р.	87,8	в 2,0р.	20,5	33,5

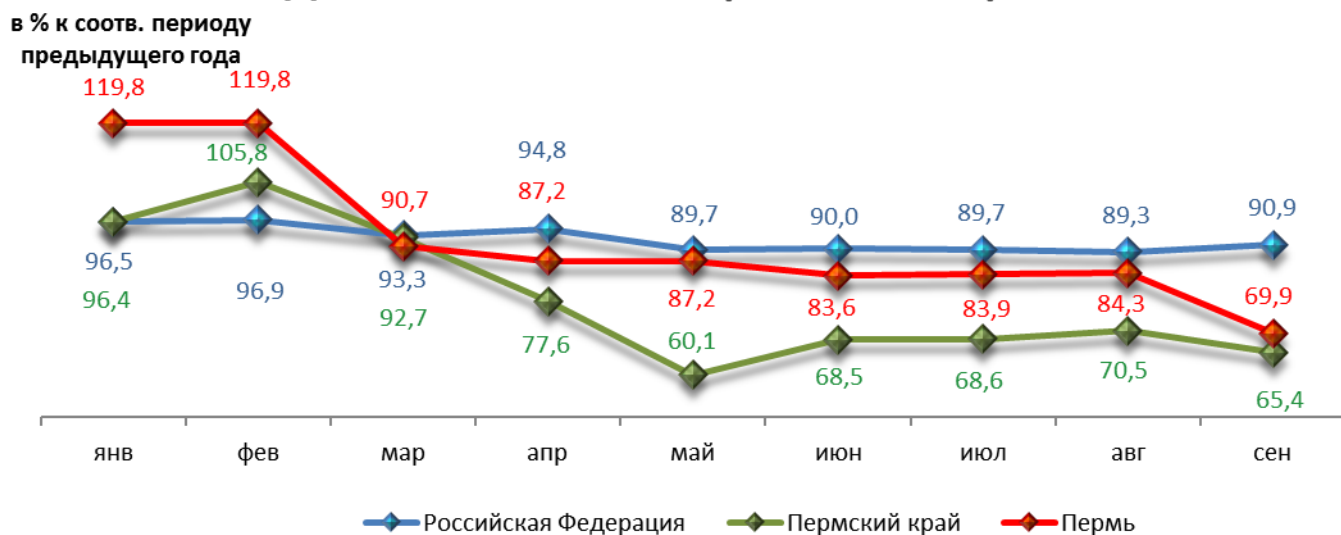
Основные показатели	Город	Административные районы						
		Дзержинский	Индустриальный	Кировский	Ленинский	Мотовилихинский	Орджоникидзевский	Свердловский
Финансы (за январь-август 2015 года)								
Финансовый результат крупных и средних предприятий и организаций, млн. руб.	99 412,2	3 282,0	32 799,9	1 558,5	50 921,9	201,3	1 211,2	4 632,6
Число прибыльных организаций в % к их общему числу	74,7	73,4	81,3	71,4	75,0	73,2	75,7	73,0
Сумма прибыли, млн. руб.	99 412,3	4 084,0	33 006,4	1 668,2	51 359,0	1 012,3	1 408,5	6 873,9
Число убыточных организаций в % к их общему числу	25,3	26,6	18,7	28,6	25,0	26,8	24,3	27,0
Сумма убытка, млн. руб.	4 804,9	802,0	206,5	109,7	437,1	811,0	197,3	2 241,3

СРАВНИТЕЛЬНЫЙ АНАЛИЗ СОЦИАЛЬНО-ЭКОНОМИЧЕСКОГО РАЗВИТИЯ РОССИЙСКОЙ ФЕДЕРАЦИИ, ПЕРМСКОГО КРАЯ И ГОРОДА ПЕРМИ

Динамика объема работ, выполненных по виду деятельности «Строительство»

	Российская Федерация		Пермский край		Пермь	
	Млрд. рублей	в % к соотв. периоду предыдущего года	Млн. руб.	в % к соотв. периоду предыдущего года	Млн. руб.	в % к соотв. периоду предыдущего года
Январь	257,7	96,5	3 126,7	96,4	909,9	119,8
Февраль	288,1	96,9	4 345,8	105,8	1 034,7	119,8
Март	368,8	93,3	4 734,2	92,7	1 428,2	90,7
Апрель	391,7	94,8	4 179,5	77,6	1 366,7	87,2
Май	405,9	89,7	4 545,3	60,1	1 475,4	87,2
Июнь	520,2	90,0	6 258,5	68,5	2 012,6	83,6
Июль	523,7	89,7	6 172,8	68,6	1 906,1	83,9
Август	523,9	89,3	6 201,0	70,5	1 911,4	84,3
Сентябрь	559,7	90,9	7 427,3	65,4	2 052,1	69,9

Динамика объема строительных работ

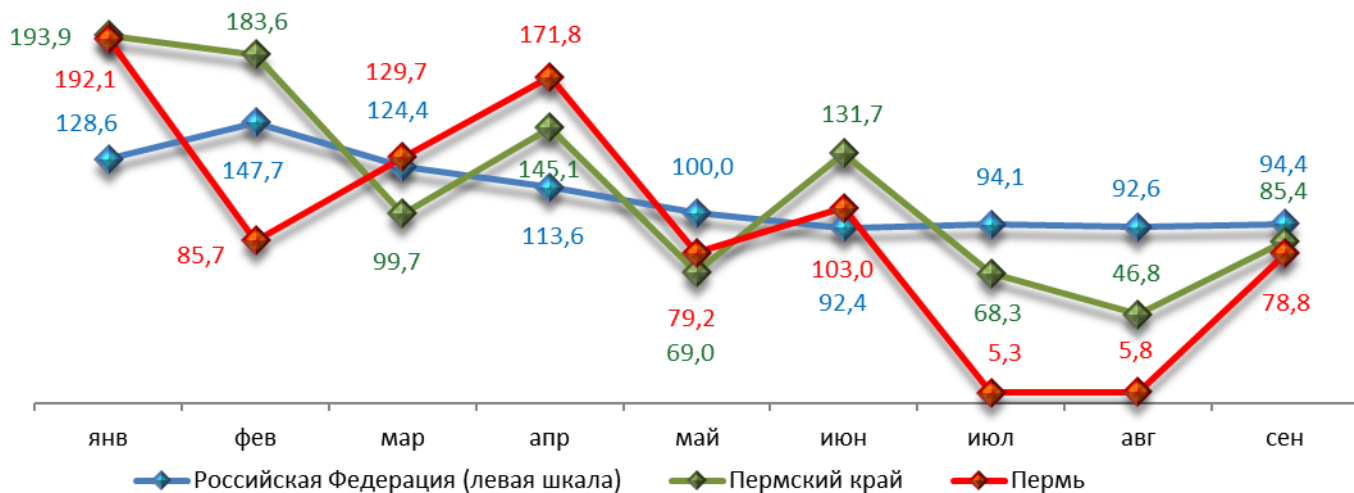


Динамика ввода в действие жилых домов

	Российская Федерация		Пермский край		Пермь	
	Млн. кв. м общей площади	в % к соотв. периоду предыдущего года	Тыс. кв. м общей площади	в % к соотв. периоду предыдущего года	Тыс. кв. м общей площади	в % к соотв. периоду предыдущего года
Январь	6,2	128,6	44,4	193,9	14,13	192,1
Февраль	6,1	147,7	170,7	183,6	46,37	85,7
Март	6,2	124,4	74,8	99,7	29,62	129,7
Апрель	4,9	113,6	90,6	145,1	58,23	171,8
Май	4,6	100,0	45,7	69,0	24,28	79,2
Июнь	6,3	92,4	76,6	131,7	31,22	103,0
Июль	5,5	94,1	68,7	68,3	2,65	5,3
Август	5,2	92,6	33,5	46,8	2,55	5,8
Сентябрь	7,0	94,4	81,5	85,4	42,78	78,8

Динамика ввода жилья

в % к соот. периоду
предыдущего года

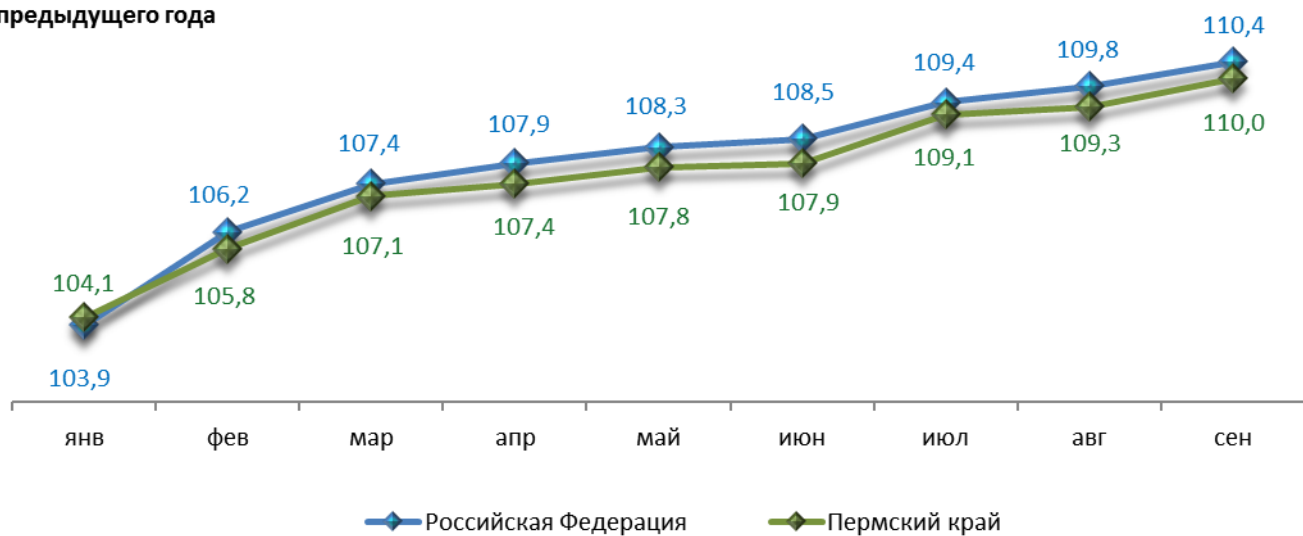


Индексы потребительских цен и тарифов на товары и услуги

	Российская Федерация		Пермский край	
	к предыдущему периоду	к декабрю предыдущего года	к предыдущему периоду	к декабрю предыдущего года
Январь	103,9	103,9	104,1	104,1
Февраль	102,2	106,2	101,6	105,8
Март	101,2	107,4	101,2	107,1
Апрель	100,5	107,9	100,3	107,4
Май	100,4	108,3	100,3	107,8
Июнь	100,2	108,5	100,1	107,9
Июль	100,8	109,4	101,1	109,1
Август	100,4	109,8	100,2	109,3
Сентябрь	100,6	110,4	100,6	110,0

Динамика индекса потребительских цен

в % к декабрю
предыдущего года

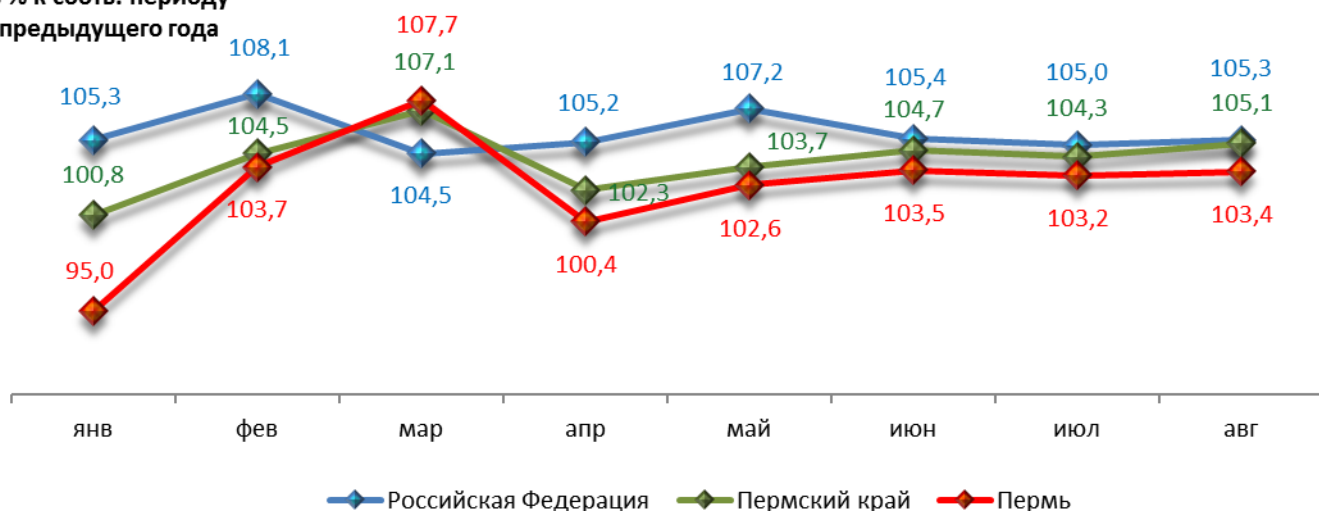


Среднемесячная номинальная начисленная заработная плата

	Российская Федерация		Пермский край		Пермь	
	руб.	в % к соотв. месяцу предыдущего года	руб.	в % к соотв. месяцу предыдущего года	руб.	в % к соотв. месяцу предыдущего года
Январь	30 929,0	105,3	25 826,2	100,8	33 378,4	95,0
Февраль	31 325,0	108,1	25 446,2	104,5	33 074,0	103,7
Март	32 642,0	104,5	27 417,0	107,1	35 828,4	107,7
Апрель	34 377,0	105,2	28 248,3	102,3	36 770,2	100,4
Май	34 380,0	107,2	27 983,7	103,7	36 527,5	102,6
Июнь	35 395,0	105,4	29 541,2	104,7	38 170,4	103,5
Июль	33 901,0	105,0	27 997,3	104,3	36 718,8	103,2
Август	32 176,0	105,3	27 112,2	105,1	35 044,7	103,4

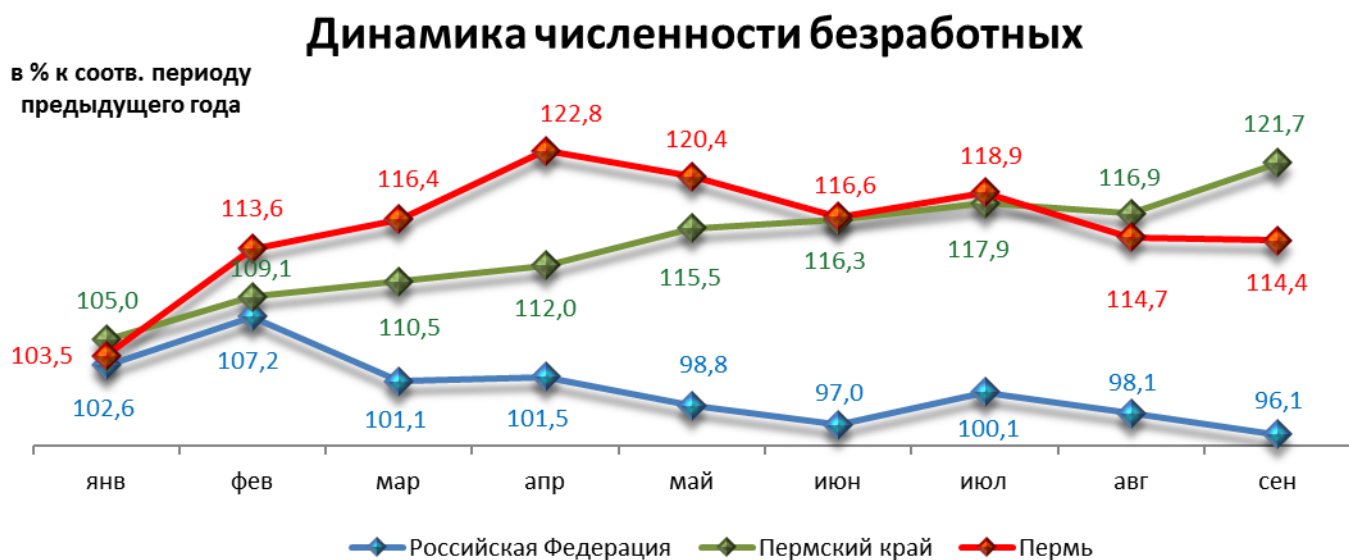
Динамика среднемесячной заработной платы

в % к соотв. периоду предыдущего года



Динамика численности безработных

	Российская Федерация		Пермский край		Пермь	
	тыс. человек	в % к предыдущему месяцу	человек	в % к предыдущему месяцу	человек	в % к предыдущему месяцу
Январь	924,0	102,6	21 586,0	105,0	3 577,0	103,5
Февраль	991,0	107,2	23 052,0	109,1	3 925,0	113,6
Март	1 001,0	101,1	23 154,0	110,5	4 022,0	116,4
Апрель	1 017,0	101,5	24 033,0	112,0	4 245,0	122,8
Май	1 004,0	98,8	23 959,0	115,5	4 162,0	120,4
Июнь	974,0	97,0	23 295,0	116,3	4 030,0	116,6
Июль	975,0	100,1	23 676,0	117,9	4 108,0	118,9
Август	956,0	98,1	22 835,0	116,9	3 965,0	114,7
Сентябрь	919,0	96,1	21 136,0	121,7	3 954,0	114,4



При подготовке Кратких итогов социально-экономического развития города Перми за январь-сентябрь 2015 года использовались данные Территориального органа Федеральной службы государственной статистики по Пермскому краю, ГКУ Центр занятости населения города Перми Пермского края и информация, представленная функциональными органами администрации города Перми.

Ответственный исполнитель:
Аксенова Татьяна Леонидовна
Отдел анализа и прогнозирования
Департамент планирования и мониторинга
Администрация города Перми
Тел: (342) 212-19-97