

**Администрация города Перми
Департамент планирования и мониторинга**



КРАТКИЕ ИТОГИ
СОЦИАЛЬНО-ЭКОНОМИЧЕСКОГО
РАЗВИТИЯ города ПЕРМИ

ЯНВАРЬ-ОКТЯБРЬ
2015 года

Пермь - 2015

Основные итоги социально-экономического развития города Перми за январь-октябрь 2015 года

Наименование показателя	Январь- октябрь 2015 г.	в % к январю- октябрю 2014 г.	
Численность постоянного населения на 01.01.2015, чел.	1 036 476	101,0	↑
Оборот крупных и средних организаций, млн. руб.	839 529,1	95,3	↓
Объем отгруженной продукции собственного производства, выполненных работ и услуг, млн. руб.	578 980,8	97,9	↓
Ввод в действие общей площади жилых домов, кв. м	279 675,0	77,4	↓
Грузооборот, млн. т-км	184,4	92,1	↓
Объём платных услуг населению, млн. руб.	77 427,9	95,5	↓
Индекс потребительских цен на все товары и платные услуги, октябрь к декабрю предыдущего года (по Пермскому краю)	110,8	-	
Численность работающих на крупных и средних предприятиях (без внешних совместителей), чел.***	293 932,0	99,0	↓
Численность зарегистрированных безработных на конец отчетного периода, чел.	4 069,0	117,7	↑
Среднемесячная заработная плата работников крупных и средних предприятий города, руб.***	35 567,7	102,2	↑
Уровень зарегистрированных преступлений на 10 тыс. населения, единиц	184,1	105,0	↑

* в сопоставимых ценах

** в % к декабрю 2014 г.

*** за январь-сентябрь 2015 г.

ЭКОНОМИЧЕСКАЯ АКТИВНОСТЬ

Основные показатели	Оборот крупных и средних организаций (по ОКВЭД), млн. руб.			Объем отгруженной продукции собственного производства, выполненных работ и услуг, млн. руб.		
	Январь-октябрь 2015 г.	в % к январю-октябрю 2014 г.		Январь-октябрь 2015 г.	в % к январю-октябрю 2014 г.	
Всего	839 529,1	95,3	↓	578 980,8	97,9	↓
в том числе:						
Добыча полезных ископаемых	9 376,5	118,2	↑	9 293,8	114,4	↑
Обрабатывающие производства	446 650,7	96,5	↓	422 038,1	96,4	↓
из них:						
производство пищевых продуктов	15 843,0	88,0	↓	14 922,9	95,2	↓
обработка древесины	1 251,0	115,1	↑	1 217,3	118,6	↑
целлюлозно-бумажное производство, полиграфия	12 279,2	85,4	↓	14 586,3	94,9	↓
производство кокса и нефтепродуктов	243 523,7	89,4	↓	н/д	87,5	↓
химическое производство	43 812,4	123,6	↑	42 407,6	122,2	↑
производство резиновых и пластмассовых изделий	2 504,6	98,4	↓	1 554,8	104,1	↑
производство неметаллических минеральных продуктов	2 811,1	82,8	↓	4 340,0	87,0	↓
металлургическое производство	14 806,2	98,5	↓	10 966,6	105,0	↑
производство машин и оборудования	30 235,6	98,5	↓	24 298,9	103,9	↑
производство электрооборудования	27 677,0	112,8	↑	27 455,1	116,3	↑
производство транспортных средств	31 204,5	99,5	↓	30 510,5	100,9	↑
Производство и распределение электроэнергии, газа и воды	97 843,0	93,2	↓	43 166,2	99,1	↓
Строительство	20 360,9	88,4	↓	18 855,5	99,1	↓
Оптовая и розничная торговля, ремонт автотранспортных средств	187 256,3	90,4	↓	4 332,7	91,7	↓
Гостиницы и рестораны	1 832,0	81,0	↓	2 251,5	83,6	↓
Транспорт и связь	31 624,6	105,2	↑	27 473,6	101,6	↑
Операции с недвижимым имуществом	26 736,3	105,5	↑	33 529,9	109,5	↑
Госуправление, военная безопасность, социальное обеспечение	474,1	93,0	↓	233,5	101,1	↑
Образование	4 657,2	104,2	↑	3 385,6	105,6	↑
Здравоохранение и социальные услуги	10 385,4	105,9	↑	10 586,7	105,6	↑
Прочие коммунальные, социальные и персональные услуги	1 784,5	98,3	↓	3 256,1	95,0	↓

СТРОИТЕЛЬСТВО

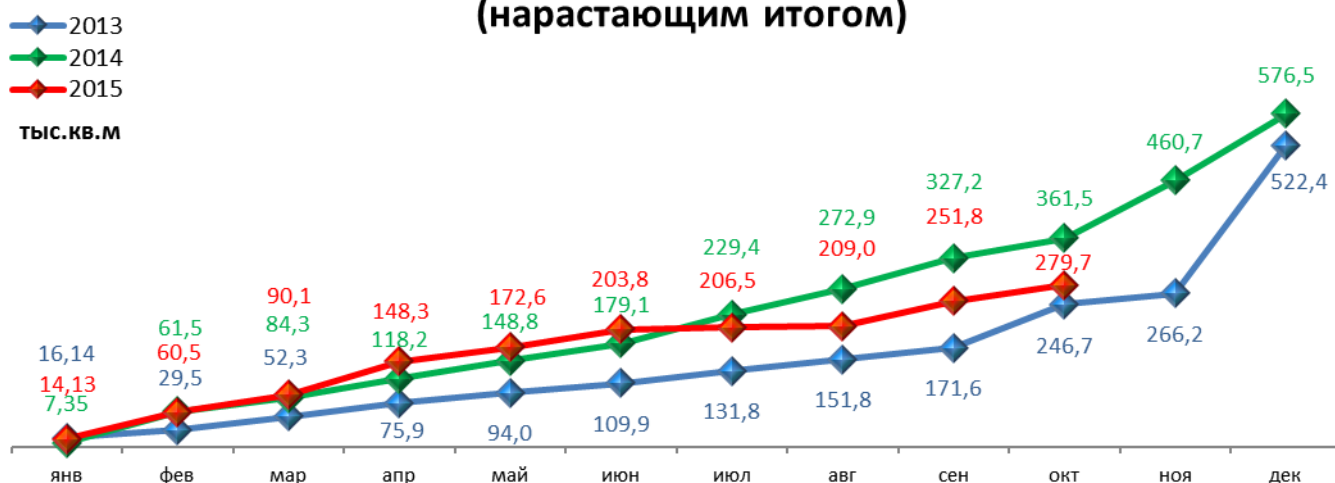
Произведено работ по договорам строительного подряда силами организаций всех форм собственности

Наименование показателя	Январь-октябрь 2015 г. млн. руб.	в % к январю-октябрю 2014 г.	
Всего по городу Перми	18 855,5	95,7	↓
в том числе по районам:			
Дзержинский	5 619,0	112,6	↑
Индустриальный	4 105,5	124,6	↑
Кировский	-	-	
Ленинский	3 186,7	72,7	↓
Мотовилихинский	993,5	97,2	↓
Орджоникидзевский	н/д	56,4	↓
Свердловский	4 839,6	83,3	↓

Ввод в действие общей площади жилых домов

Наименование показателя	Январь-октябрь 2015 г. кв. м	в % к январю-октябрю 2014 г.	
Всего по городу Перми	279 675	77,4	↓

Ввод в действие общей площади жилых домов (нарастающим итогом)



ТРАНСПОРТ

Основные показатели работы автотранспорта

Наименование показателя	Январь-октябрь 2015 г.	в % к январю-октябрю 2014 г.	
Перевезено грузов, тыс. т	407,7	56,2	↓
Грузооборот, тыс. т-км	184 357,3	92,1	↓
Перевезено пассажиров, млн. чел.	133,4	88,6	↓
Пассажирооборот, млн. пасс-км	1 373,7	77,5	↓

ФИНАНСЫ**Финансовые результаты деятельности организаций г. Перми**

Основные показатели	Январь-сентябрь 2015 г. млн. руб.	в % к январю- сентябрю 2014 г.	
Всего	105 921,7	116,4	↑
из них:			
Добыча полезных ископаемых	51 918,0	128,5	↑
Обрабатывающие производства	41 594,6	106,1	↑
из них:			
производство пищевых продуктов	269,1	107,5	↑
обработка древесины	43,1	в 12,8р.	↑
целлюлозно-бумажное производство, полиграфия	21,6	176,6	↑
химическое производство	8 527,0	в 2,5р.	↑
производство резиновых и пластмассовых изделий	164,4	в 20,9р.	↑
производство неметаллических минеральных продуктов	205,4	81,3	↓
металлургическое производство	520,7	в 3,6р.	↑
производство машин и оборудования (без производства оружия и боеприпасов)	1 400,2	164,1	↑
производство электрооборудования	1 789,2	в 2,2р.	↑
производство транспортных средств	2 180,2	112,1	↑
Производство и распределение электроэнергии, газа и воды	616,2	154,4	↑
Строительство	1 593,4	98,0	↓
Оптовая и розничная торговля	5 793,6	135,3	↑
Гостиницы и рестораны	-41,5	-	
Транспорт и связь	2 027,1	78,3	↓
Финансовая деятельность	1 092,3	в 2,2р.	↑
Операции с недвижимым имуществом	1 144,9	58,5	↓
Госуправление, военная безопасность, социальное обеспечение	н/д	64,5	↓
Образование	-7,3	-	
Здравоохранение и социальные услуги	184,4	188,0	↑
Предоставление прочих услуг	-10,0	-	

РЫНОК ТРУДА и БЕЗРАБОТИЦА

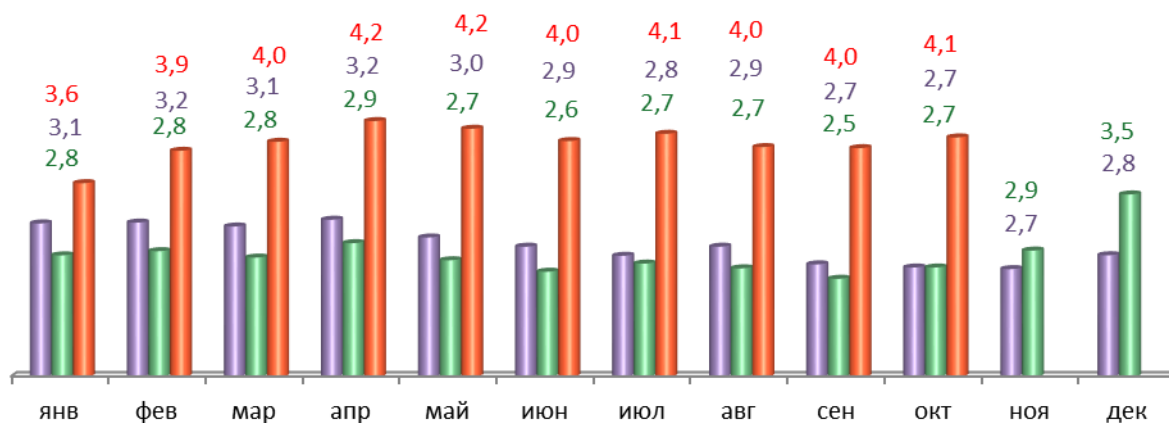
Основные показатели	Январь-сентябрь 2015 г.	в % к январю-сентябрь 2014 г.	
Численность работающих на крупных и средних предприятиях – всего, чел.	293 932	99,0	↓
в том числе по отраслям:			
Добыча полезных ископаемых	2 139	118,6	↑
Обрабатывающие производства	82 597	95,9	↓
Производство и распределение электроэнергии, газа и воды	11 541	97,2	↓
Строительство	11 389	94,3	↓
Оптовая и розничная торговля	22 897	103,7	↑
Гостиницы и рестораны	1 869	93,0	↓
Транспорт и связь	26 669	103,3	↑
Финансовая деятельность	11 068	92,6	↓
Операции с недвижимым имуществом	27 244	103,3	↑
Госуправление, военная безопасность, социальное обеспечение	28 965	97,4	↓
Образование	30 833	99,7	↓
Здравоохранение и социальные услуги	29 143	101,4	↑
Предоставление прочих услуг	7 092	103,8	↑

	Декабрь 2014 г.	Январь 2015 г.	Октябрь 2015 г.	Октябрь 2015 г. в % к декабрю 2014 г.	
Численность граждан, обратившихся за содействием в поиске подходящей работы, на конец отчетного периода	5 507	5 812	6 904	125,4	↑
из них:					
незанятые граждане	5 335	5 673	6 691	125,4	↑
Численность безработных граждан, на конец отчетного периода	3 456	3 577	4 069	117,7	↑
в том числе получают пособие по безработице	2 620	2 814	3 588	136,9	↑
Заявленная работодателями потребность в работниках на конец отчетного периода	18 644	19 420	9 162	49,1	↓
из них:					
по рабочим профессиям	14 808	15 094	5 776	39,0	↓
с оплатой труда выше прожиточного минимума	15 392	16 605	6 087	39,5	↓
Число граждан, нашедших работу (доходное занятие)	470	345	512	108,9	↑
из них безработные граждане	250	190	335	134,0	↑

Динамика численности безработных граждан

■ 2013 ■ 2014 ■ 2015

тыс.чел.



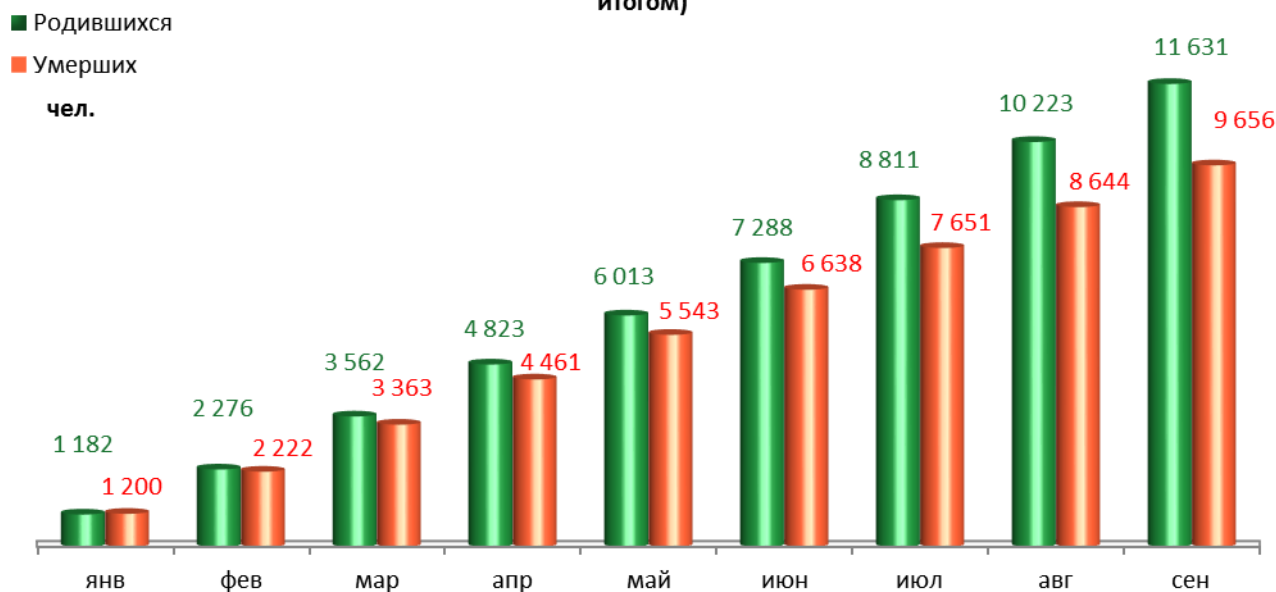
МАТЕРИАЛЬНОЕ ПОЛОЖЕНИЕ НАСЕЛЕНИЯ

Основные показатели	Январь- сентябрь 2015 г.	в % к январю- сентябрь 2014 г.	
Среднемесячная заработная плата работников крупных и средних предприятий города - всего, руб.:	35 567,7	102,2	↑
в т.ч. по отраслям:			
Добыча полезных ископаемых	60 034,2	98,0	↓
Обрабатывающие производства	35 095,8	105,4	↑
Производство и распределение электроэнергии, газа и воды	38 650,0	106,8	↑
Строительство	30 624,7	102,6	↑
Оптовая и розничная торговля, ремонт автотранспортных средств	27 483,9	100,5	↑
Гостиницы и рестораны	21 057,3	98,3	↓
Транспорт и связь	34 539,3	105,8	↑
Финансовая деятельность	48 927,8	85,6	↓
Операции с недвижимым имуществом	42 374,8	100,0	↓
Госуправление, военная безопасность, социальное обеспечение	40 671,2	101,1	↑
Образование	29 530,8	106,0	↑
Здравоохранение и социальные услуги	29 302,2	97,0	↓
Предоставление прочих услуг	36 985,6	128,7	↑

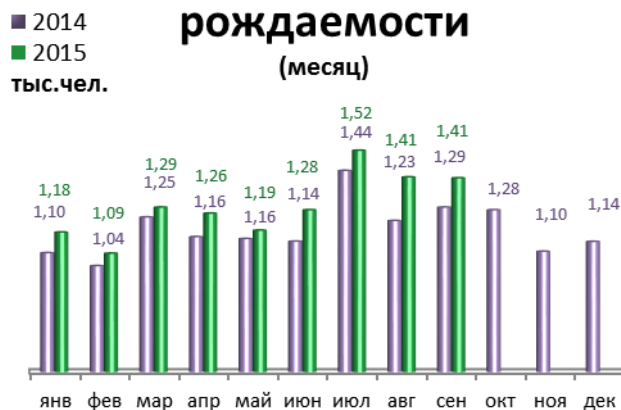
ДЕМОГРАФИЯ

Наименование показателя	Январь-сентябрь 2015 г.	в % к январю-сентябрю 2014 г.	
Родившихся - всего, чел.	11 631	107,7	↑
в расчете на 1000 населения	15,0	106,4	↑
Умерших - всего, чел.	9 656	104,9	↑
в расчете на 1000 населения	12,4	103,3	↑
Умерших детей до 1 года - всего, чел.	62	81,6	↓
в расчете на 1000 родившихся	5,6	78,9	↓
Естественный прирост, убыль(-), чел.	1975	123,6	↑
в расчете на 1000 населения	2,6	123,8	↑
Число браков, ед.	6 825	102,7	↑
Число разводов, ед.	3 265	86,9	↓
Миграционный прирост/убыль, чел.	-1 224	-40,3	↓

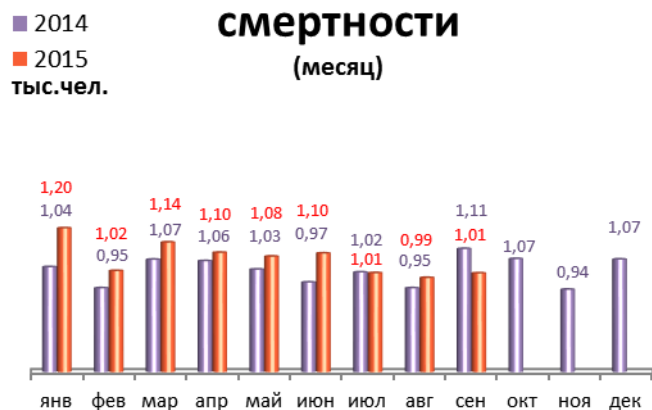
Динамика рождаемости и смертности (нарастающим итогом)



Динамика рождаемости (месяц)



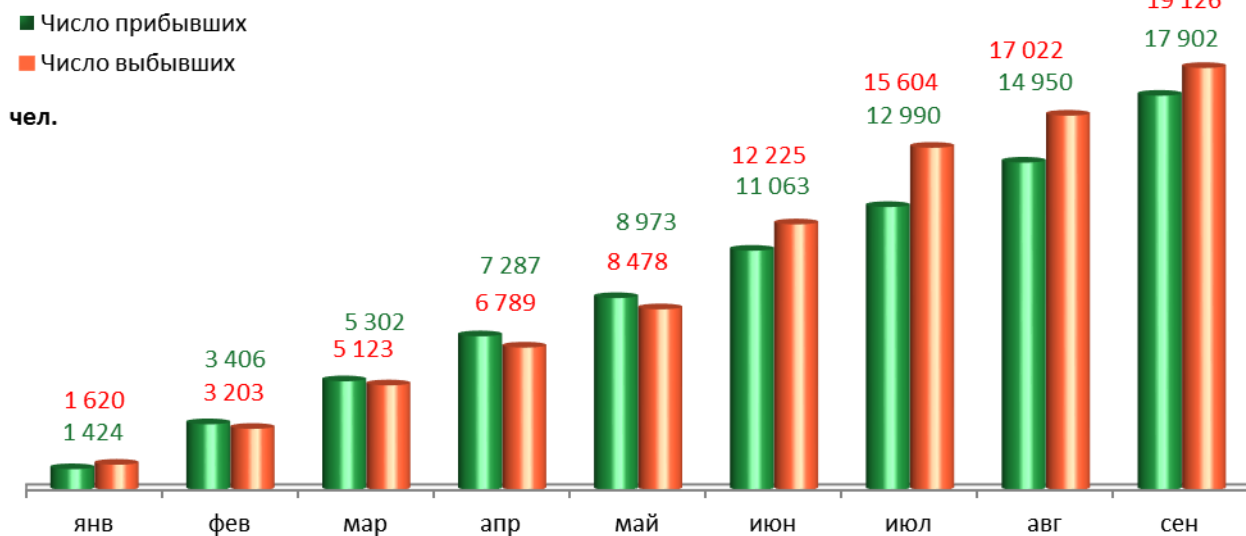
Динамика смертности (месяц)



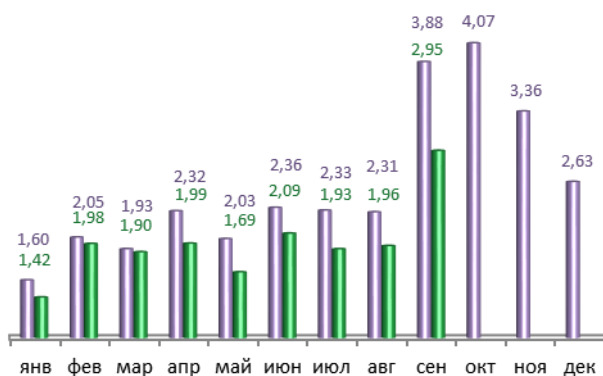


Динамика миграционных потоков

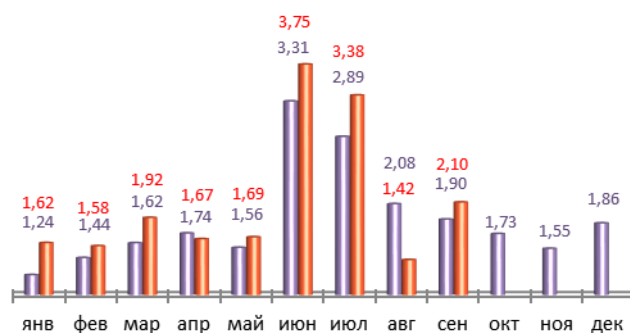
(нарастающим итогом)



■ 2014
■ 2015
тыс.чел. **Число прибывших**
(месяц)



■ 2014
■ 2015
тыс.чел. **Число выбывших**
(месяц)

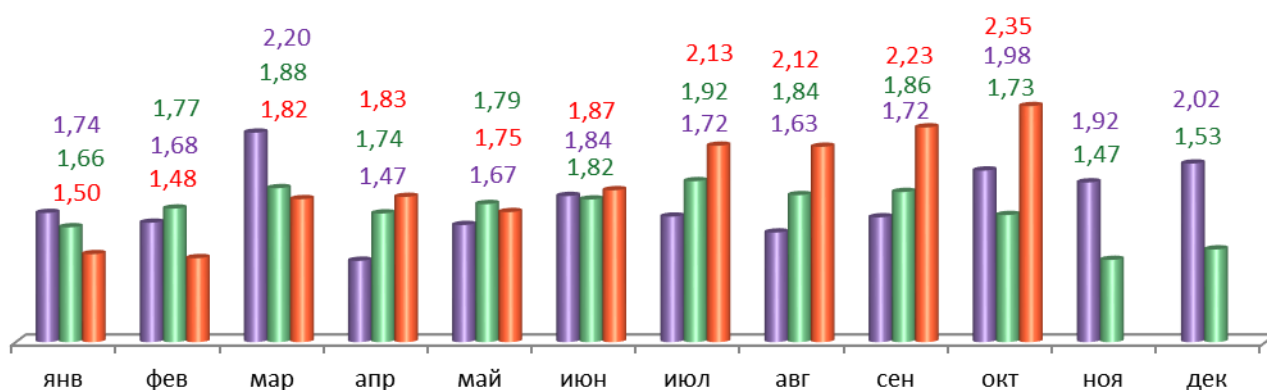


ПРЕСТУПНОСТЬ

Основные показатели	Январь-октябрь 2015 г.	в % к январю- октябрю 2014 г.	
Зарегистрировано преступлений, всего случаев	19 077	106,0	↑
из них:			
умышленные убийства	69	172,5	↑
изнасилования	27	128,6	↑
кражи	8 970	104,1	↑
в т.ч. транспортных средств	355	100,9	↑
грабежи	526	71,8	↓
разбои	86	87,8	↓
мошенничество	3 011	186,3	↑
хулиганство	24	85,7	↓
наркобизнес	1 124	60,7	↓
Уровень преступности на 10 тыс. жителей	184,1	105,0	↑
Раскрываемость преступлений, %	48,6	98,8	↓

Динамика зарегистрированных преступлений

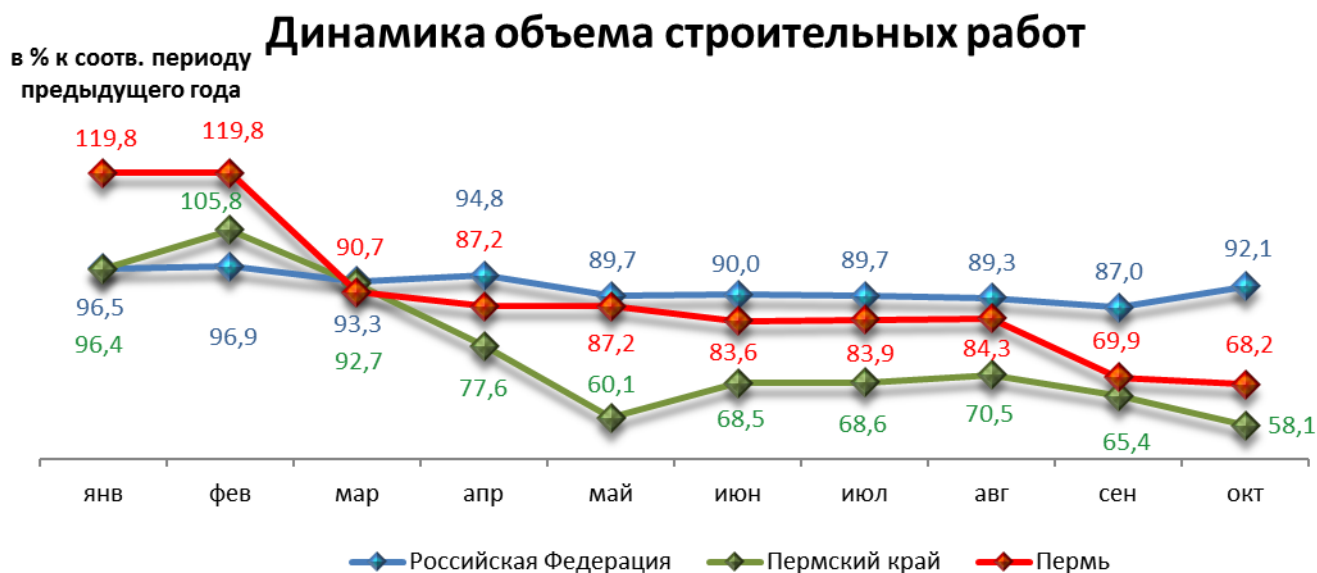
■ 2013 ■ 2014 ■ 2015
тыс. случаев



СРАВНИТЕЛЬНЫЙ АНАЛИЗ СОЦИАЛЬНО-ЭКОНОМИЧЕСКОГО РАЗВИТИЯ РОССИЙСКОЙ ФЕДЕРАЦИИ, ПЕРМСКОГО КРАЯ И ГОРОДА ПЕРМИ

Динамика объема работ, выполненных по виду деятельности «Строительство»

	Российская Федерация		Пермский край		Пермь	
	Млрд. рублей	в % к соотв. периоду предыдущего года	Млн. руб.	в % к соотв. периоду предыдущего года	Млн. руб.	в % к соотв. периоду предыдущего года
Январь	257,7	96,5	3 126,7	96,4	909,9	119,8
Февраль	288,1	96,9	4 345,8	105,8	1 034,7	119,8
Март	368,8	93,3	4 734,2	92,7	1 428,2	90,7
Апрель	391,7	94,8	4 179,5	77,6	1 366,7	87,2
Май	405,9	89,7	4 545,3	60,1	1 475,4	87,2
Июнь	520,2	90,0	6 258,5	68,5	2 012,6	83,6
Июль	523,7	89,7	6 172,8	68,6	1 906,1	83,9
Август	523,9	89,3	6 201,0	70,5	1 911,4	84,3
Сентябрь	559,7	87,0	7 427,3	65,4	2 052,1	69,9
Октябрь	581,0	92,1	6 507,1	58,1	1 815,1	68,2

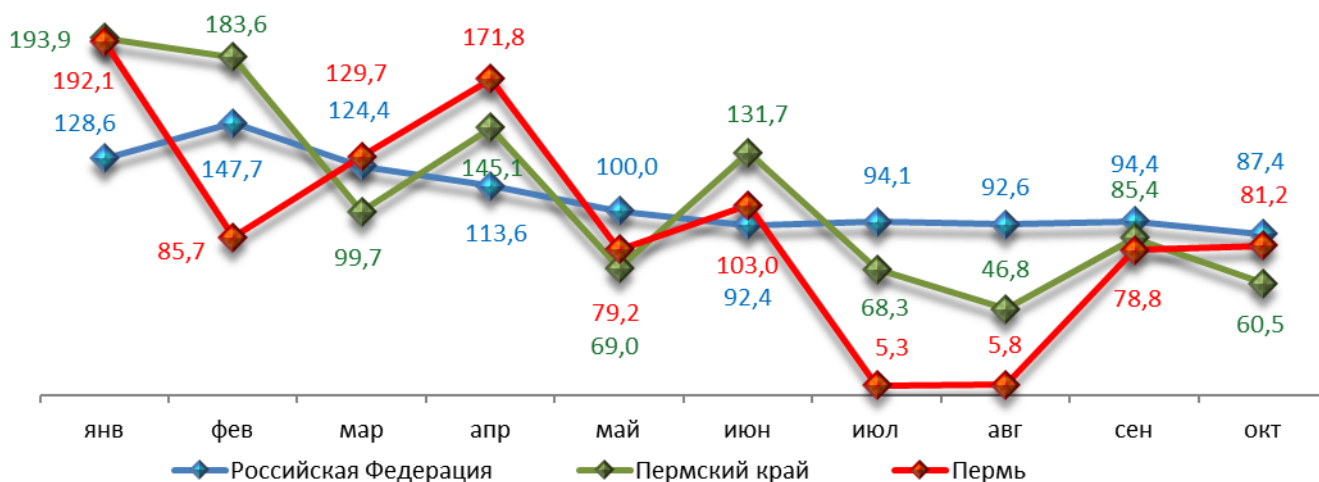


Динамика ввода в действие жилых домов

	Российская Федерация		Пермский край		Пермь	
	Млн. кв. м общей площади	в % к соотв. периоду предыдущего года	Тыс. кв. м общей площади	в % к соотв. периоду предыдущего года	Тыс. кв. м общей площади	в % к соотв. периоду предыдущего года
Январь	6,2	128,6	44,4	193,9	14,13	192,1
Февраль	6,1	147,7	170,7	183,6	46,37	85,7
Март	6,2	124,4	74,8	99,7	29,62	129,7
Апрель	4,9	113,6	90,6	145,1	58,23	171,8
Май	4,6	100,0	45,7	69,0	24,28	79,2
Июнь	6,3	92,4	76,6	131,7	31,22	103,0
Июль	5,5	94,1	68,7	68,3	2,65	5,3
Август	5,2	92,6	33,5	46,8	2,55	5,8
Сентябрь	7,0	94,4	81,5	85,4	42,78	78,8
Октябрь	6,9	87,4	61,9	60,5	27,86	81,2

Динамика ввода жилья

в % к соот. периоду предыдущего года

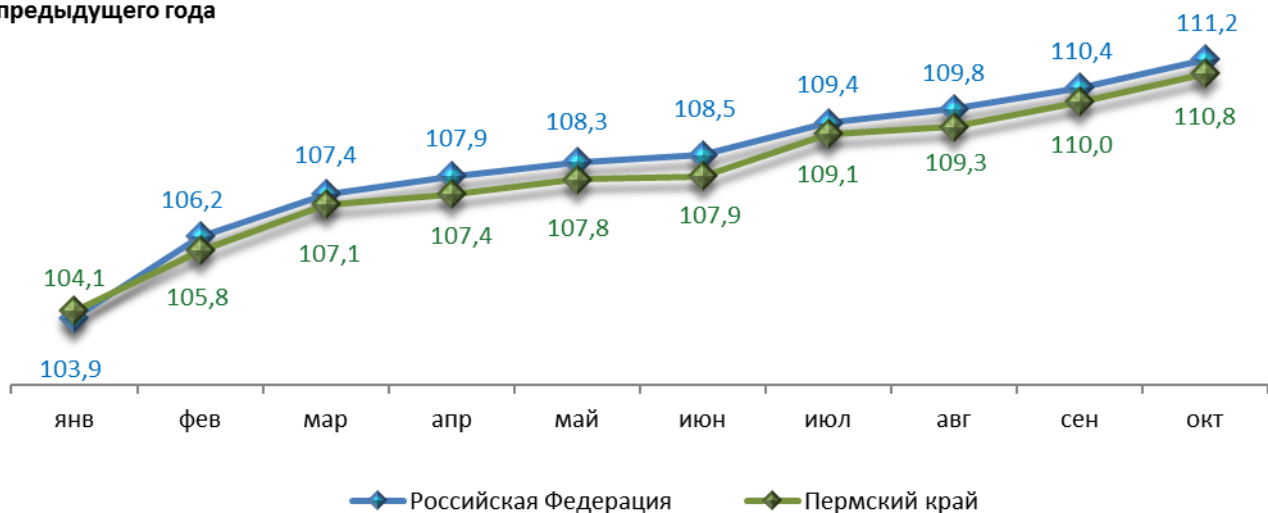


Индексы потребительских цен и тарифов на товары и услуги

	Российская Федерация		Пермский край	
	к предыдущему периоду	к декабрю предыдущего года	к предыдущему периоду	к декабрю предыдущего года
Январь	103,9	103,9	104,1	104,1
Февраль	102,2	106,2	101,6	105,8
Март	101,2	107,4	101,2	107,1
Апрель	100,5	107,9	100,3	107,4
Май	100,4	108,3	100,3	107,8
Июнь	100,2	108,5	100,1	107,9
Июль	100,8	109,4	101,1	109,1
Август	100,4	109,8	100,2	109,3
Сентябрь	100,6	110,4	100,6	110,0
Октябрь	100,7	111,2	100,7	110,8

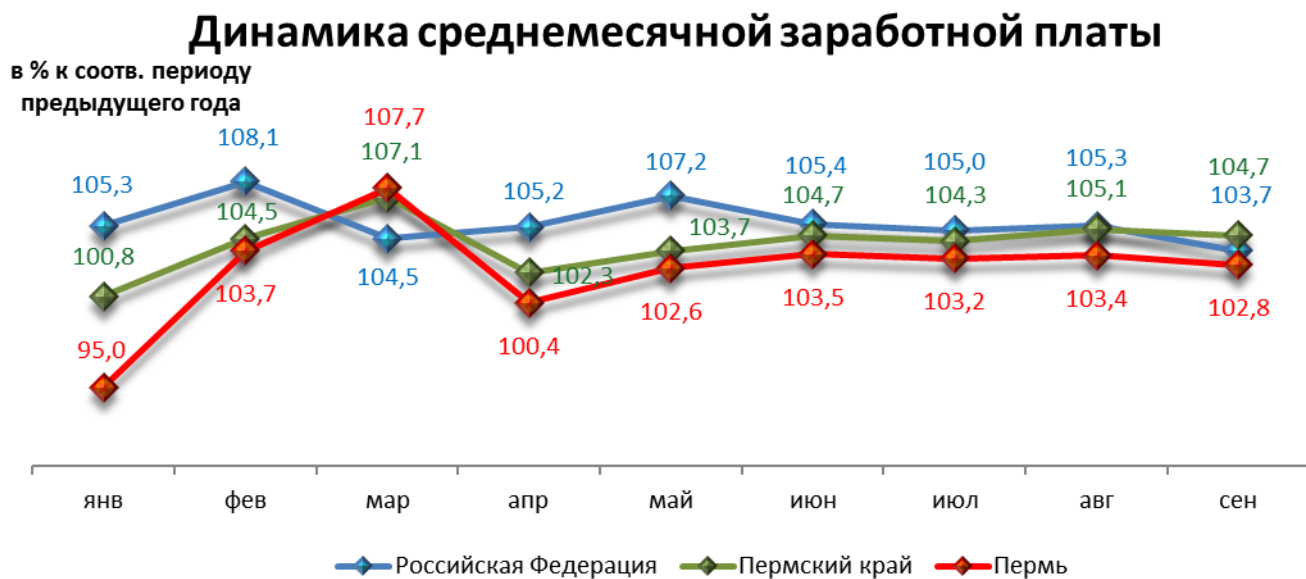
Динамика индекса потребительских цен

в % к декабрю
предыдущего года



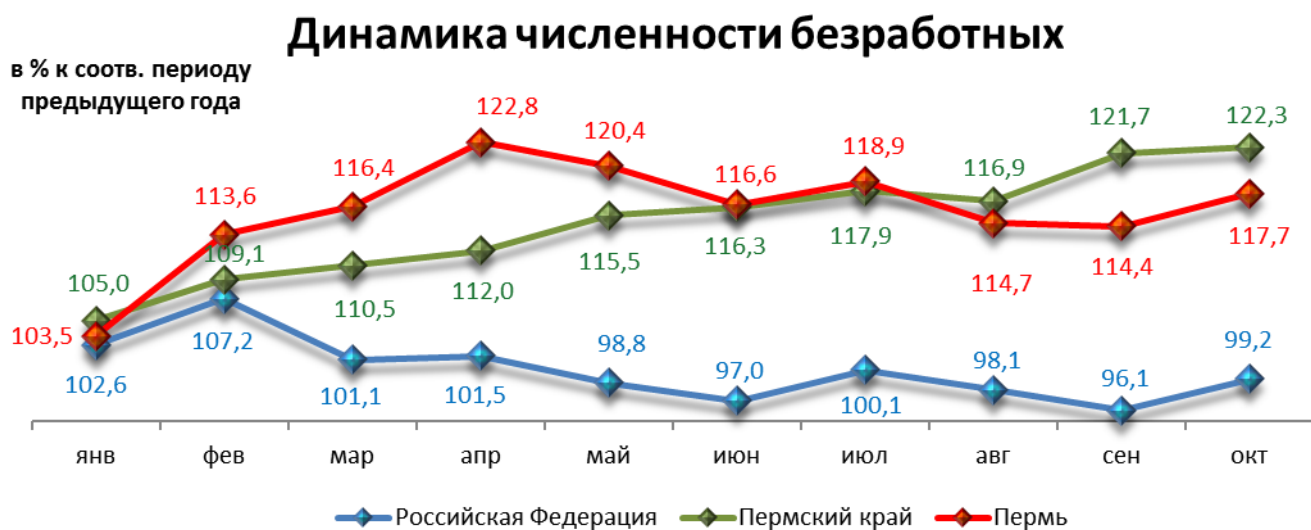
Среднемесячная номинальная начисленная заработная плата

	Российская Федерация		Пермский край		Пермь	
	руб.	в % к соотв. месяцу предыдущего года	руб.	в % к соотв. месяцу предыдущего года	руб.	в % к соотв. месяцу предыдущего года
Январь	30 929,0	105,3	25 826,2	100,8	33 378,4	95,0
Февраль	31 325,0	108,1	25 446,2	104,5	33 074,0	103,7
Март	32 642,0	104,5	27 417,0	107,1	35 828,4	107,7
Апрель	34 377,0	105,2	28 248,3	102,3	36 770,2	100,4
Май	34 380,0	107,2	27 983,7	103,7	36 527,5	102,6
Июнь	35 395,0	105,4	29 541,2	104,7	38 170,4	103,5
Июль	33 901,0	105,0	27 997,3	104,3	36 718,8	103,2
Август	32 176,0	105,3	27 112,2	105,1	35 044,7	103,4
Сентябрь	32 911,0	103,7	27 443,7	104,7	35 357,0	102,8



Динамика численности безработных

	Российская Федерация		Пермский край		Пермь	
	тыс. человек	в % к предыдущему месяцу	человек	в % к предыдущему месяцу	человек	в % к предыдущему месяцу
Январь	924,0	102,6	21 586,0	105,0	3 577,0	103,5
Февраль	991,0	107,2	23 052,0	109,1	3 925,0	113,6
Март	1 001,0	101,1	23 154,0	110,5	4 022,0	116,4
Апрель	1 017,0	101,5	24 033,0	112,0	4 245,0	122,8
Май	1 004,0	98,8	23 959,0	115,5	4 162,0	120,4
Июнь	974,0	97,0	23 295,0	116,3	4 030,0	116,6
Июль	975,0	100,1	23 676,0	117,9	4 108,0	118,9
Август	956,0	98,1	22 835,0	116,9	3 965,0	114,7
Сентябрь	919,0	96,1	21 136,0	121,7	3 954,0	114,4
Октябрь	911,0	99,2	21 358,0	122,3	4 069,0	117,7



При подготовке Кратких итогов социально-экономического развития города Перми за январь-октябрь 2015 года использовались данные Территориального органа Федеральной службы государственной статистики по Пермскому краю, ГКУ Центр занятости населения города Перми Пермского края и информация, представленная функциональными органами администрации города Перми.

Ответственный исполнитель:
консультант отдела анализа и прогнозирования
департамента планирования и мониторинга администрации города Перми
Аксенова Татьяна Леонидовна
+7 (342) 212 19 97